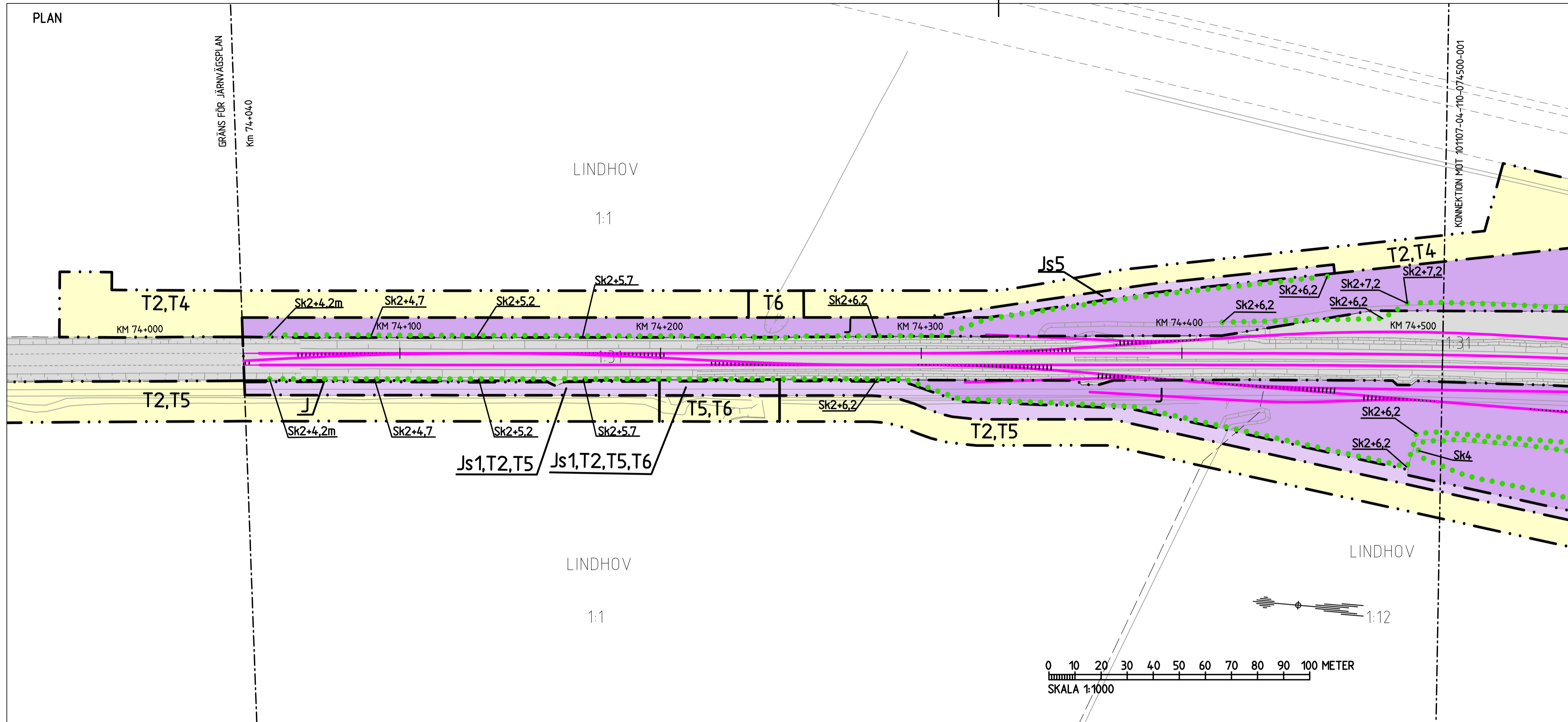


PLAN



PROFIL



Dessa ritningar är Trafikverkets ansvar. Allt oöversiktligt  
 beaktat av ritningen beaktas enligt lag.  
 TRAFIKVERKET

**KOORDINATSYSTEM**  
 System i plan: SWEREF-99-12-00  
 System i höjd: RH 2000

**TECKENFÖRKLARING**

**NY ANLÄGGNING (FASTSTÄLLS)**

- KM 74+ 100 Ny järnväg, spårmitt, med längdmätning
- Huvudlängdmätning ligger i spår NSP
- Nivå rälsöverkant (profil)
- Nivå rälsöverkant
- Växel inredovisas i ungefärligt läge
- Vägbro/Järnvägsbro
- Konstruktion/tunnelkontur (profil)
- Konstruktion/tunnelkontur, ej i planlinje (profil)

**MARKANSPRÅK (FASTSTÄLLS)**

- Gräns för järnvägsmark
- Avgrensning mellan olika typer av markanspråk / Gräns för område som tas i anspråk för tillfälligt nyttjande

- J/Jt Ny järnvägsmark med äganderätt / Ny järnvägsmark med äganderätt 3D-fastighet
- Js/Jts Ny järnvägsmark med servitutsrätt / Ny järnvägsmark med servitutsrätt 3D-fastighet
- T Tillfällig nyttjanderätt i 72 månader från byggstart

- Js1 - Servitut för serviceväg / räddningsväg
- Js2 - Servitut för och skydd av järnvägsanläggningen samt anläggande och skydd av anläggningar tillhörande järnvägen
- Js3 - Servitut för anläggande och vidmakthållande av ledningar
- Js4 - Servitut för trödsäckning
- Js5 - Servitut för underhåll av järnvägsanläggning
- Jts1 - Servitut för och skydd av järnvägsanläggningen samt anläggande och skydd av anläggningar tillhörande järnvägen
- Jts2 - Servitut för utrymningsväg och stationshållning
- T1 - Tillfälliga spår och tillfälliga plattformar
- T2 - Etableringsområde
- T3 - Tillfälligt upplag
- T4 - Byggväg
- T5 - Byggväg, även öppen för annan trafik, får ej blockeras
- T6 - Rättighet att anordna passage för byggväg över dike
- T7 - Tillfällig gångbro
- T8 - Tillfällig nyttjanderätt för spontstug

**SKYDDSÅTGÄRDER OCH FÖRSIKTIGHETSMÅTT (FASTSTÄLLS)**

- Markering eller avgrensning av skyddsåtgärder och försiktighetsmått

UTFÖRLIGARE BESKRIVNING AV SKYDDSÅTGÄRDER GÖRS I BILAGA 1  
 (101107-04-025-023) OCH I JÄRNVÄGSPLANENS PLANBESKRIVNING  
 (101107-04-075-001).

- SK1 - BULLERSKYDDSVALL
- SK2 - BULLERSKYDDSSKÄRM
- SK3 - STOMLJUDSDÄMPNING
- SK4 - UTJÄMNINGSMAGASIN DAGVATTEN FRÅN JÄRNVÄGSANLÄGGNINGEN
- SK5 - FASTIGHETSNÄRA BULLERSKYDD, FASADÅTGÄRD
- SK6 - FASTIGHETSNÄRA BULLERSKYDD, SKYDD AV UTEPLATS

**VERKSAMHETER/ÅTGÄRDER SOM UNDANTAS FRÅN FÖRBUD ENLIGT MILJÖBALKEN**

Förbuden som avser verksamhet eller åtgärd inom generellt biotopskyddsområde (7:11 2 st.MB) gäller inte byggande av allmän väg/järnväg.  
 Förbuden mot åtgärder inom strandskyddsområde (7:15 MB) gäller inte byggande av allmän väg/järnväg.  
 Skyldigheten att göra anmälan för samråd enligt 12:6 MB gäller inte för de verksamheter och åtgärder som behövs för att bygga vägen/järnvägen och som fastställs och ingår i vågornas för allmän väg/järnvägsmark eller område för tillfällig nyttjanderätt.

**BEFINTLIGT, PLAN**

- Byggnad
- Järnvägsspår, räler
- Vägbanekanter

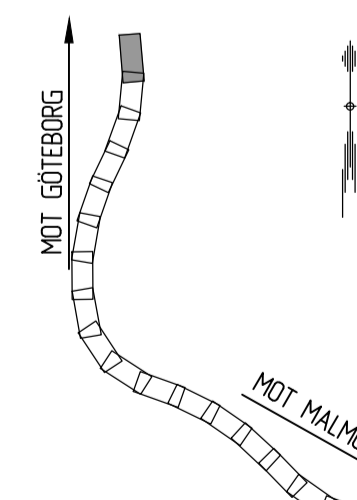
**BEFINTLIGT, PROFIL**

- Marknivå
- Bergnivå
- Golvnivå källare
- Golvnivå anslutande källare, ej i sektionens planlinje

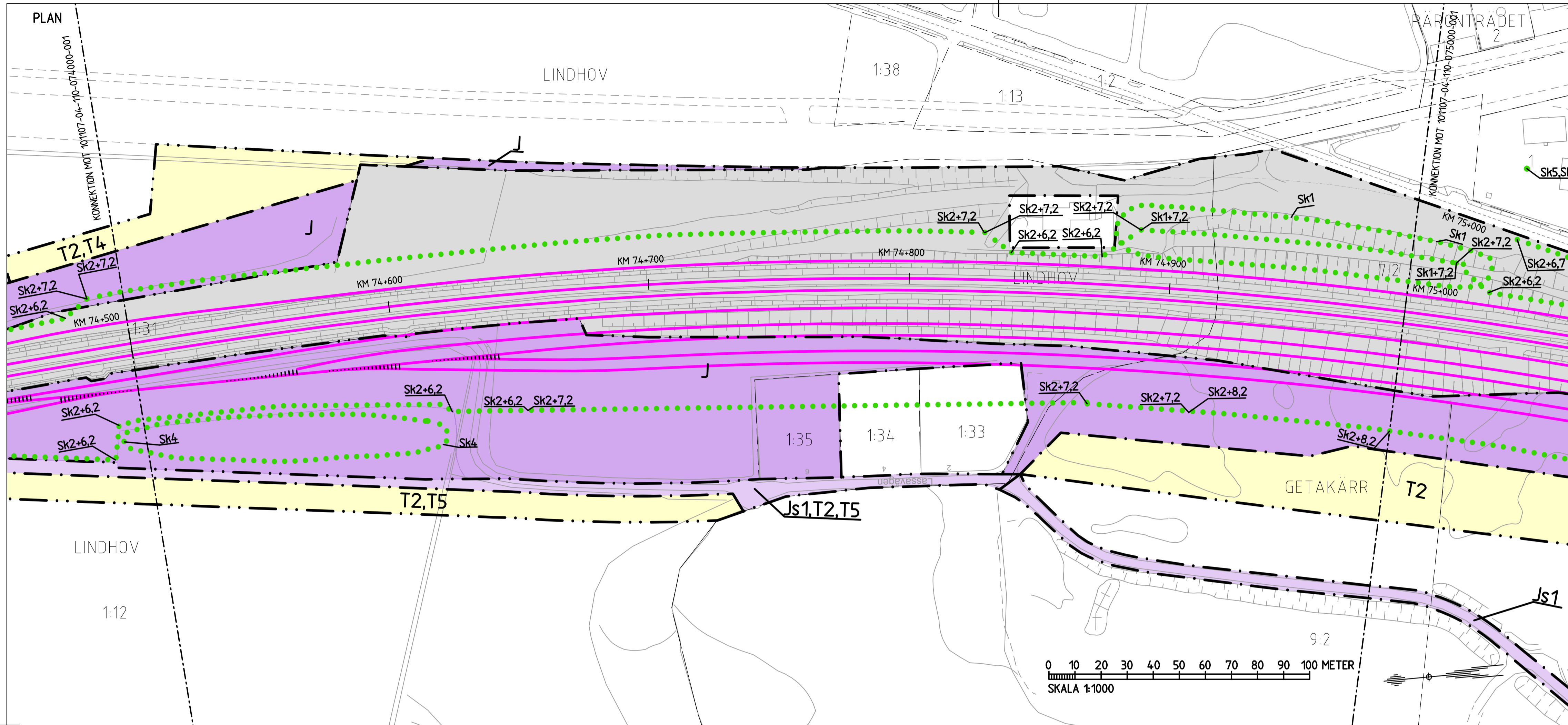
**ÖVRIGA BETECKNINGAR**

- + Kommungräns
- Traktgräns
- Fastighetsgräns
- Fastighetsbeteckning
- Fastighet som ägs av Trafikverket och som fortsättningsvis ska vara järnvägsmark

**LOKALISERINGSFIGUR**



		DATUM 2016-03-30 YRSKILL 1 UPPDRAGSNUMMER 250442	KONTORETSAD AV D GÖTTEBORG INT. GRANSKAD AV P ANDERSSON UPPDRAGSANSVÄRIG B HEDMAN
TRAFIKVERKET Varberg-Hamra Plan- och profilskarta Granskningshandling		SÖDER JÄRNVÄGSPLAN TEKNISKT PLAN OCH TILLSTÅND ÖRT 74+000 - 74+500 SKALA 1:1000	RITNINGENS PROJEKT 101107-04-110-074000 RITNINGENS FÖRVALTNING BILAD RÄTT 627
KONSTRERAD AV TYRÉNS/DGO	GRANSKAD AV FASTSTÄLLD AV DATUM FÖRHÅLL A1	RITNINGENS FÖRVALTNING BILAD RÄTT 627	RITNINGENS FÖRVALTNING BILAD RÄTT 627



**KOORDINATSYSTEM**  
System i plan: SWEREF-99-12-00  
System i höjd: RH 2000

**TECKENFÖRKLARING**

**NY ANLÄGGNING (FASTSTÄLLS)**

- KM 74+ 100 Ny järnväg, spårmit, med längdmätning
- Huvudlängdmätning ligger i spår NSP
- Nivå rälsöverkant (profil)
- Nivå rälsöverkant
- Växel inredovisas i ungefärligt läge
- Vägbro/Järnvägsbro
- Konstruktion/tunnelkontur (profil)
- Konstruktion/tunnelkontur, ej i planlinje (profil)

**MARKANSPRÅK (FASTSTÄLLS)**

- Gräns för järnvägsmark
- Avgränsning mellan olika typer av markanspråk / Gräns för område som tas i anspråk för tillfälligt nyttjande
- J/Jt Ny järnvägsmark med äganderätt / Ny järnvägsmark med äganderätt 3D-fastighet
- Js/Jts Ny järnvägsmark med servitutsrätt / Ny järnvägsmark med servitutsrätt 3D-fastighet
- T Tillfällig nyttjanderätt i 72 månader från byggstart

- Js1 - Servitut för serviceväg / räddningsväg
- Js2 - Servitut för och skydd av järnvägsanläggningen samt anläggande och skydd av anläggningar tillhörande järnvägen
- Js3 - Servitut för anläggande och vidmakthållande av ledningar
- Js4 - Servitut för trödsäckning
- Js5 - Servitut för underhåll av järnvägsanläggning
- Jts1 - Servitut för och skydd av järnvägsanläggningen samt anläggande och skydd av anläggningar tillhörande järnvägen
- Jts2 - Servitut för utrymningsväg och stationsutbildning
- T1 - Tillfälliga spår och tillfälliga plattformar
- T2 - Etableringsområde
- T3 - Tillfälligt upplag
- T4 - Byggväg
- T5 - Byggväg, även öppen för annan trafik, för ej blockerats
- T6 - Rättighet att anordna passage för byggväg över dike
- T7 - Tillfällig gångbro
- T8 - Tillfällig nyttjanderätt för spontstug

**SKYDDSÅTGÄRDER OCH FÖRSIKTIGHETSMÅTT (FASTSTÄLLS)**

- Markering eller avgränsning av skyddsåtgärder och försiktighetsmått

UTFÖRLIGARE BESKRIVNING AV SKYDDSÅTGÄRDER GÖRS I BILAGA 1 (101107-04-025-023) OCH I JÄRNVÄGSPLANENS PLANBESKRIVNING (101107-04-075-001).

- SK1 - BULLERSKYDDSVALL
- SK2 - BULLERSKYDDSSKÄRM
- SK3 - STOMLJUDDÄMPNING
- SK4 - UTJÄMNINGSMAGASIN DAGVATTEN FRÅN JÄRNVÄGSANLÄGGNINGEN
- SK5 - FASTIGHETSNÄRA BULLERSKYDD, FASADÅTGÄRD
- SK6 - FASTIGHETSNÄRA BULLERSKYDD, SKYDD AV UTEPLATS

**VERKSAMHETER/ÅTGÄRDER SOM UNDANTAS FRÅN FÖRBUD ENLIGT MILJÖBALKEN**

Förbuden som avser verksamhet eller åtgärd inom generellt biotopskyddsområde (7:11 2 st.MB) gäller inte byggande av allmän väg/järnväg.  
Förbuden mot åtgärder inom strandskyddsområde (7:15 MB) gäller inte byggande av allmän väg/järnväg.  
Skyldigheten att göra anmälan för samråd enligt 12:6 MB gäller inte för de verksamheter och åtgärder som behövs för att bygga vägen/järnvägen och som fastställs och ingår i vågornas för allmän väg/järnvägsmark eller område för tillfällig nyttjanderätt.

**BEFINTLIGT, PLAN**

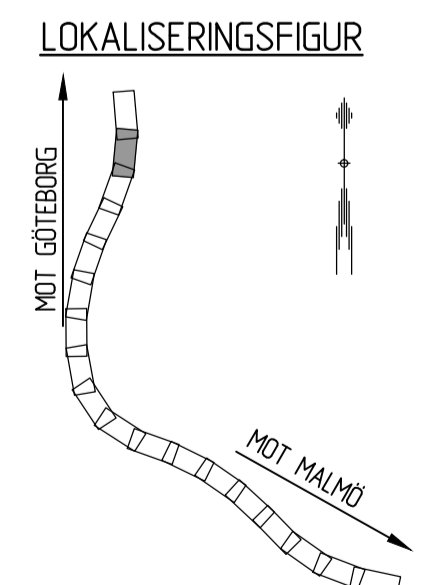
- Byggnad
- Järnvägsspår, räler
- Vägbanekanter

**BEFINTLIGT, PROFIL**

- Marknivå
- Bergnivå
- Golvnivå källare
- Golvnivå anslutande källare, ej i sektionens planlinje

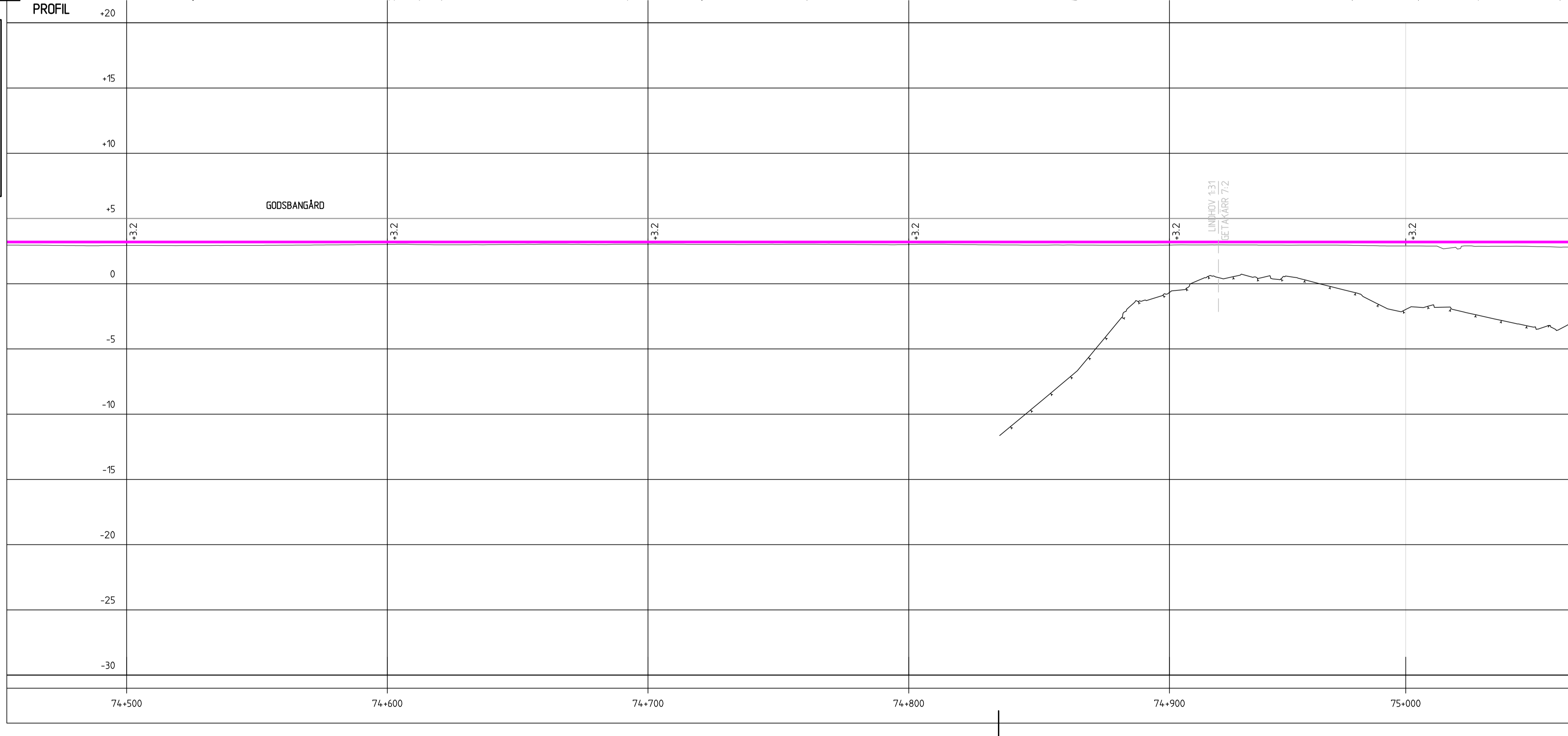
**ÖVRIGA BETECKNINGAR**

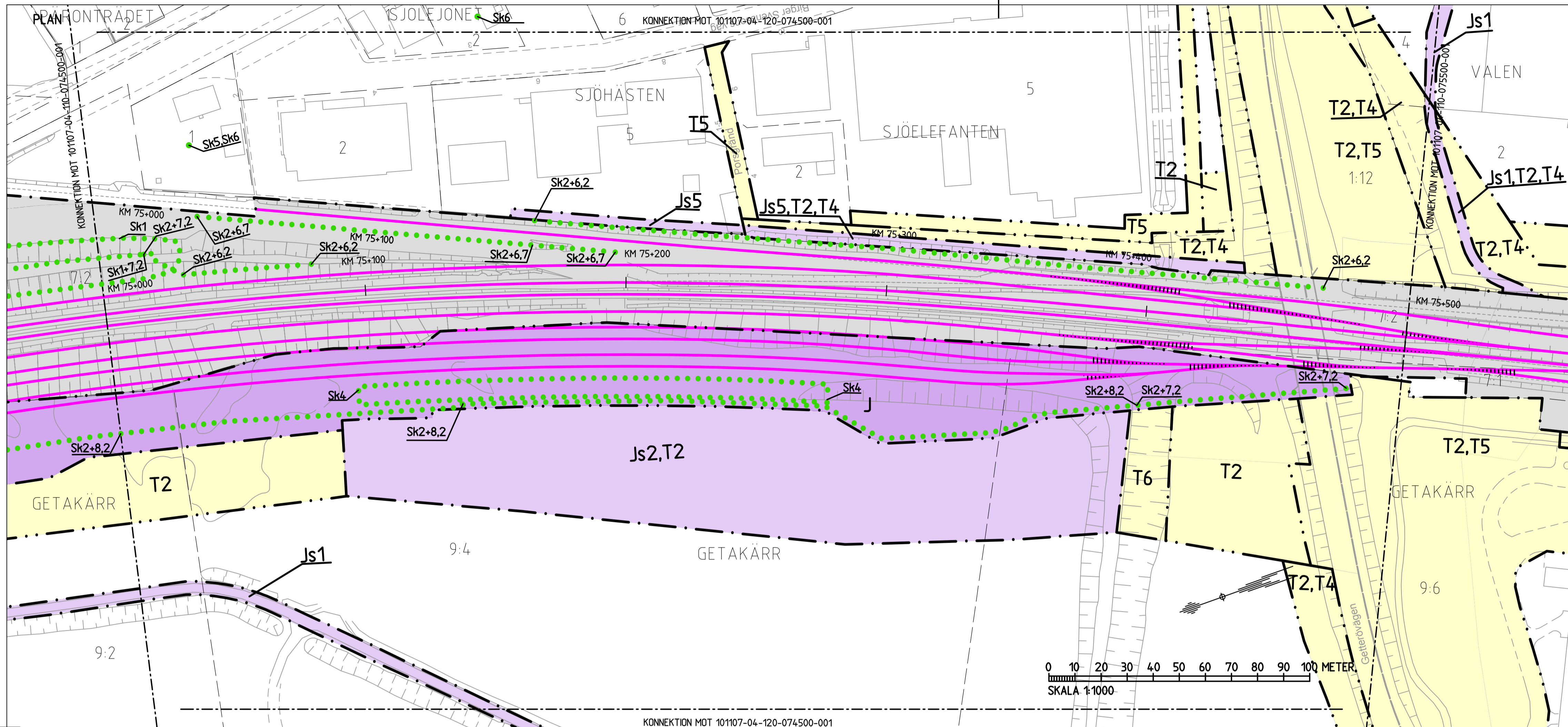
- Kommungräns
- Traktgräns
- Fastighetsgräns
- 1:79 Fastighetsbeteckning
- Fastighet som ägs av Trafikverket och som försättningsvis ska vara järnvägsmark



Den här ritningen är Trafikverkets egendom. Allt obehörigt kopierande av ritningen beivras enligt lag. TRAFIKVERKET

	DATUM: 2016-03-30 YRSKILL: 1 UPPDRAGSNUMMER: 250442	KONTOLOKAL AV: D GÖTEBORG INT. GRANSKAD AV: P. ANDERSSON UPPDRAGSANSVÄRIG: B. HEDMAN
	SÄKER: JÄRNVÄGSPLAN TEKNISKTÄG: PLAN OCH TILLSTÅND ÖF: 74+500 - 75+000 RITNINGENS PROJEKT: 101107-04-110-074500	
KONSTRUERAD AV: TYRÉNS/DGO	GRANSKAD AV: -	FASTSTÄLLD AV: -
DATUM: -	FÖRHÅLL: A1	RITNINGENS FÖRVALTNING: -
BLAD: 001	NÄSTA BE: -	REVIS: 627





**KOORDINATSYSTEM**  
System i plan: SWEF-99-12-00  
System i höjd: RH 2000

**TECKENFÖRKLARING**

**NY ANLÄGGNING (FASTSTÄLLS)**

- KM 74+ 100 Ny järnväg, spårmitt, med längdmätning
- Huvudlängdmätning ligger i spår NSP
- Nivå rälsöverkant (profil)
- Nivå rälsöverkant
- Växel inredovisas i ungefärligt läge
- Vägbro/Järnvägsbro
- Konstruktion/tunnelkontur (profil)
- Konstruktion/tunnelkontur, ej i planlinje (profil)

**MARKANSPRÅK (FASTSTÄLLS)**

- Gräns för järnvägsmark
- Avgränsning mellan olika typer av markanspråk / Gräns för område som tas i anspråk för tillfälligt nyttjande

- J/Jt Ny järnvägsmark med äganderätt / Ny järnvägsmark med äganderätt 3D-fastighet
- Js/Jts Ny järnvägsmark med servitutsrätt / Ny järnvägsmark med servitutsrätt 3D-fastighet
- T Tillfällig nyttjanderätt i 72 månader från byggstart

- Js1 - Servitut för serviceväg / räddningsväg
- Js2 - Servitut för och skydd av järnvägsanläggningen samt anläggande och skydd av anläggningar tillhörande järnvägen
- Js3 - Servitut för anläggande och vidmakthållande av ledningar
- Js4 - Servitut för trödsäckning
- Js5 - Servitut för underhåll av järnvägsanläggning
- Jts1 - Servitut för och skydd av järnvägsanläggningen samt anläggande och skydd av anläggningar tillhörande järnvägen
- Jts2 - Servitut för utrymningsväg och stationsutbildning
- T1 - Tillfälliga spår och tillfälliga plattformar
- T2 - Etableringsområde
- T3 - Tillfälligt upplag
- T4 - Byggväg
- T5 - Byggväg, även öppen för annan trafik, för ej blockerat
- T6 - Rättighet att anordna passage för byggväg över dike
- T7 - Tillfällig gångbro
- T8 - Tillfällig nyttjanderätt för spontstug

**SKYDDSÅTGÄRDER OCH FÖRSIKTIGHETSMÅTT (FASTSTÄLLS)**

- Markering eller avgränsning av skyddsåtgärder och försiktighetsmått

UTFÖRLIGARE BESKRIVNING AV SKYDDSÅTGÄRDER GÖRS I BILAGA 1 (101107-04-025-023) OCH I JÄRNVÄGSPLANENS PLANBESKRIVNING (101107-04-075-001).

- SK1 - BULLERSKYDDSVALL
- SK2 - BULLERSKYDDSSKÄRM
- SK3 - STOMLJUDSDÄMPNING
- SK4 - UTJÄMNINGSMAGASIN DAGVATTEN FRÅN JÄRNVÄGSANLÄGGNINGEN
- SK5 - FASTIGHETSNÄRA BULLERSKYDD, FASADÅTGÄRD
- SK6 - FASTIGHETSNÄRA BULLERSKYDD, SKYDD AV UTEPLATS

**VERKSAMHETER/ÅTGÄRDER SOM ANDANTAS FRÅN FÖRBUD ENLIGT MILJÖBALKEN**

Förbuden som avser verksamhet eller åtgärd inom generellt biotopskyddsområde (7:11 2 st.MB) gäller inte byggande av allmän väg/järnväg. Förbuden mot åtgärder inom strandskyddsområde (7:15 MB) gäller inte byggande av allmän väg/järnväg. Skyldigheten att göra anmälan för samråd enligt 12:6 MB gäller inte för de verksamheter och åtgärder som behövs för att bygga vägen/järnvägen och som fastställs och ingår i vågornas för allmän väg/järnvägsmark eller område för tillfällig nyttjanderätt.

**BEFINTLIGT, PLAN**

- Byggnad
- Järnvägsspår, räler
- Vägbanekanter

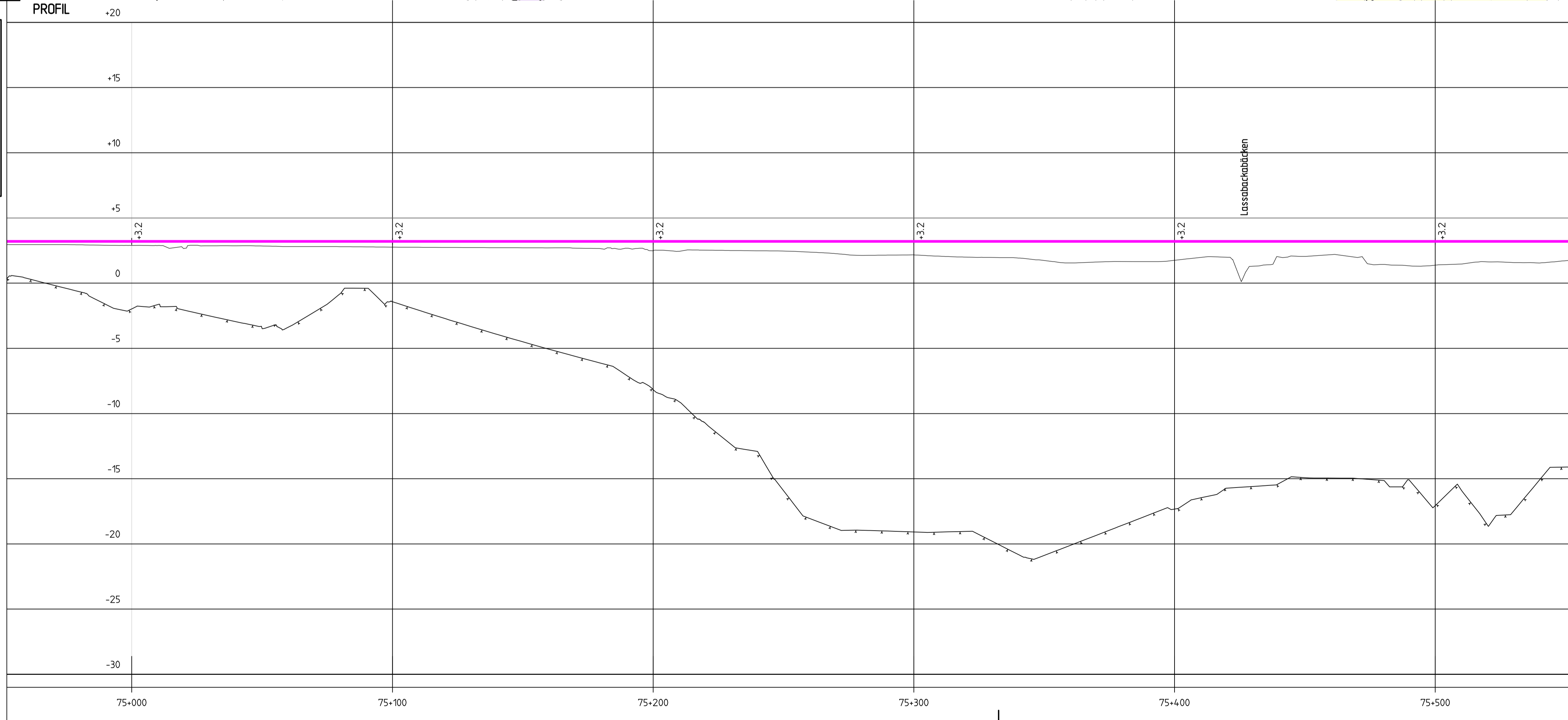
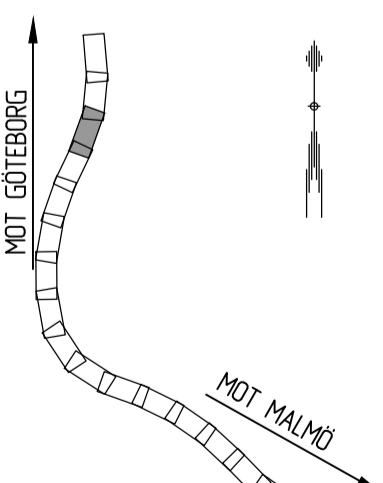
**BEFINTLIGT, PROFIL**

- Marknivå
- Bergnivå
- Golvnivå källare
- Golvnivå anslutande källare, ej i sektionens planlinje

**ÖVRIGA BETECKNINGAR**

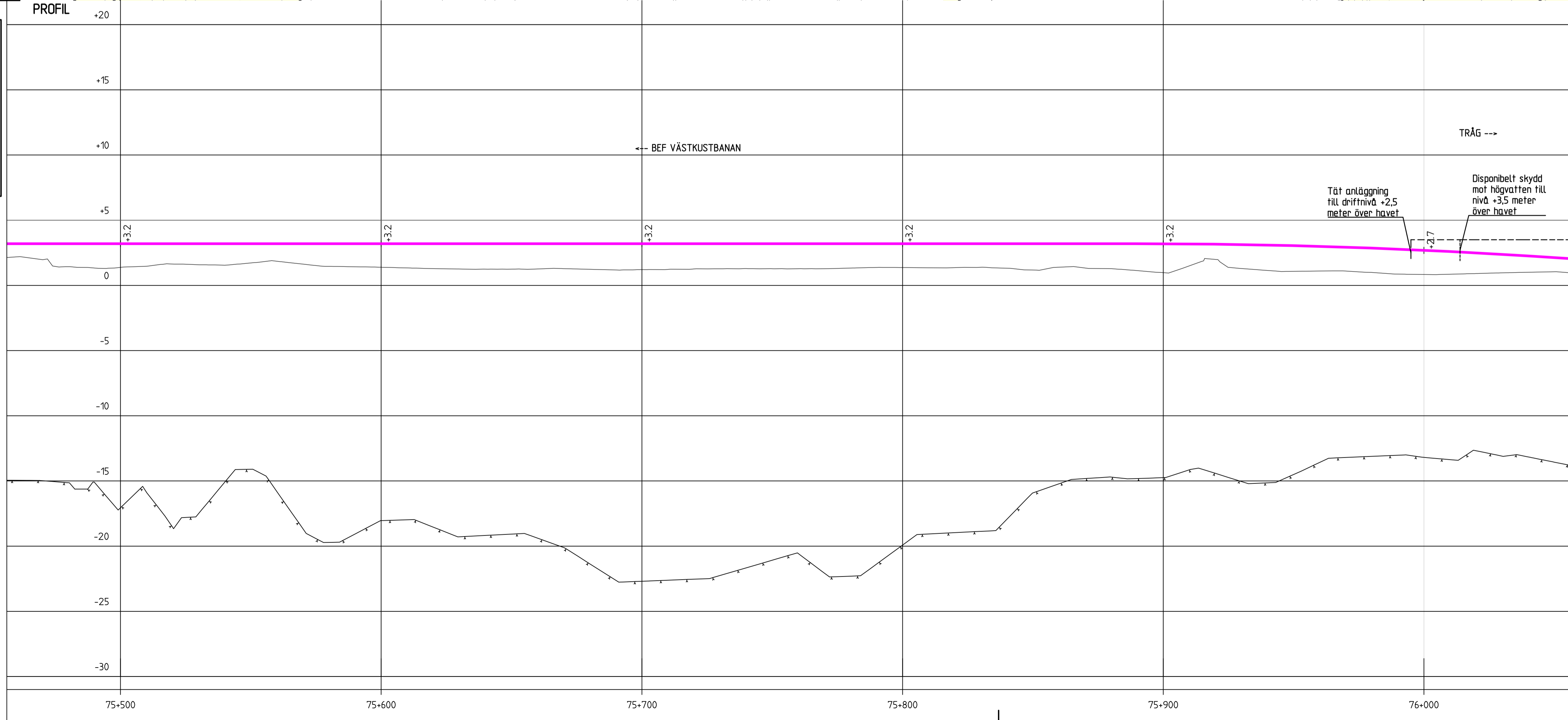
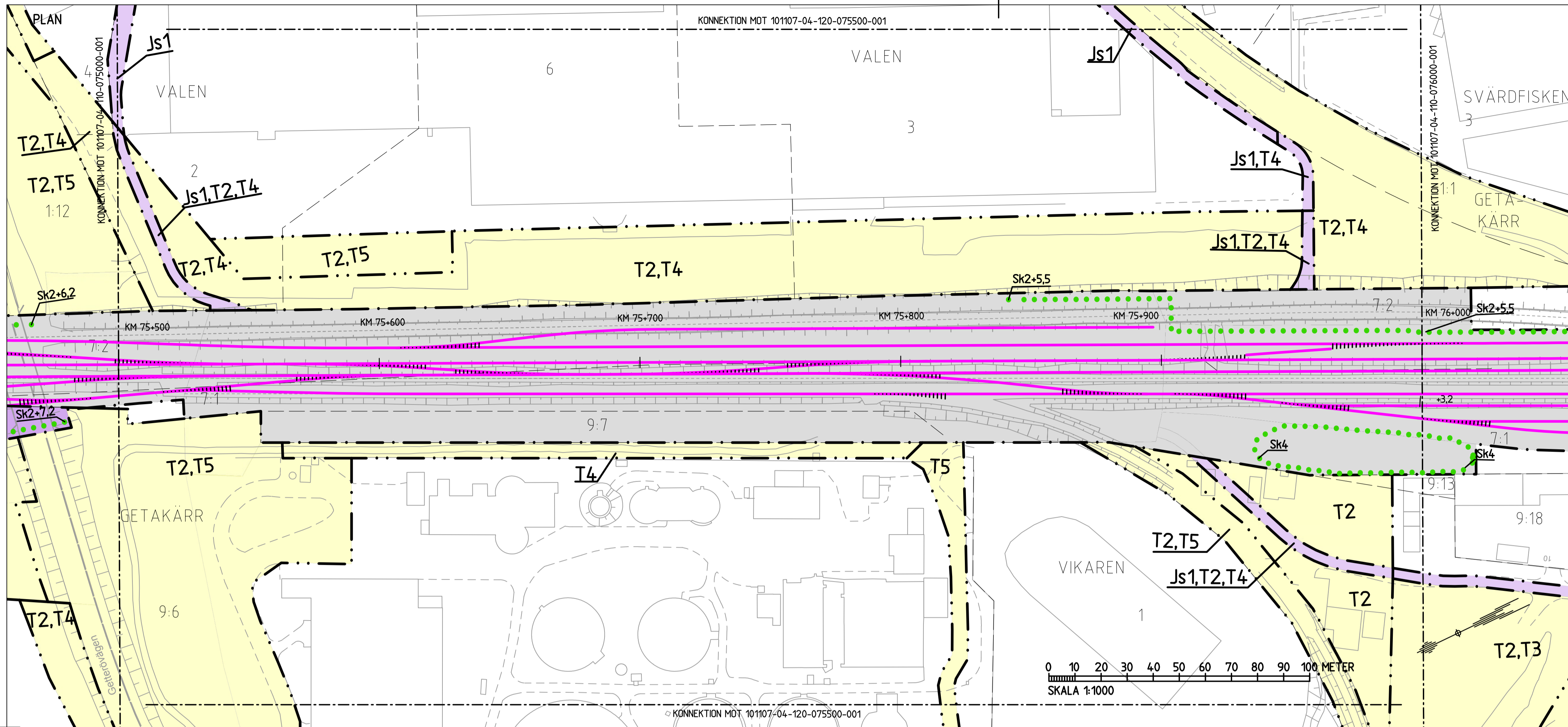
- Kommungräns
- Traktgräns
- Fastighetsgräns
- 1:79 Fastighetsbeteckning
- Fastighet som ägs av Trafikverket och som försättningsvis ska vara järnvägsmark

**LOKALISERINGSFIGUR**



Den här ritningen är Trafikverkets ansvar. Allt återlämnat utgör en del av ritningen bakom enligt lag. TRAFIKVERKET

<b>TYRÉNS</b>		DATUM: 2016-03-30		KONTORETSAD AV: D GÖTBOURG	
VERSKO: 1		UPPDRAGSNUMMER: 250442		INT. GRANSKAD AV: P ANDERSSON	
UPPDRAGSANSVÄRIG: B HEDMAN		SEK: JÄRNVÄGSPLAN		TEKNISKTÄG: PLAN OCH TILLSTÄND	
KONSTRUKTÖR AV: TYRÉNS/DGO		GRANSKAD AV: -		DATUM: -	
GRANSKAD AV: -		FASTSTÄLLD AV: -		FORMAT: A1	
RITNINGENS FÖRVALTNING: -		BLAD: 001		SKALA: 1:1000	
RITNINGENS FÖRVALTNING: -		REVISOR: -		BANKEL: 627	
Mått: 1:1000		platta		Mått: 1:1000	



**KOORDINATSYSTEM**  
System i plan: SWEREF-99-12-00  
System i höjd: RH 2000

**TECKENFÖRKLARING**

**NY ANLÄGGNING (FASTSTÄLLS)**

- KM 74+ 100 Ny järnväg, spårmitt, med längdmätning
- Huvudlängdmätning ligger i spår NSP
- Nivå rälsöverkant (profil)
- Nivå rälsöverkant
- Växel inredovisas i ungefärligt läge
- Vägbro/Järnvägsbro
- Konstruktion/tunnelkontur (profil)
- Konstruktion/tunnelkontur, ej i planlinje (profil)

**MARKANSPRÅK (FASTSTÄLLS)**

- Gräns för järnvägsmark
- Avgrensning mellan olika typer av markanspråk / Gräns för område som tas i anspråk för tillfälligt nyttjande
- J/Jt Ny järnvägsmark med äganderätt / Ny järnvägsmark med äganderätt 3D-fastighet
- Js/Jts Ny järnvägsmark med servitutsrätt / Ny järnvägsmark med servitutsrätt 3D-fastighet
- T Tillfällig nyttjanderätt i 72 månader från byggstart

Js1 - Servitut för serviceväg / räddningsväg  
Js2 - Servitut för och skydd av järnvägsanläggningen samt anläggande och skydd av anläggningar tillhörande järnvägen  
Js3 - Servitut för anläggande och vidmakthållande av ledningar  
Js4 - Servitut för trödsäckning  
Js5 - Servitut för underhåll av järnvägsanläggning  
Jts1 - Servitut för och skydd av järnvägsanläggningen samt anläggande och skydd av anläggningar tillhörande järnvägen  
Jts2 - Servitut för utrymningsväg och stationsutbildning  
T1 - Tillfälliga spår och tillfälliga plattformar  
T2 - Etableringsområde  
T3 - Tillfälligt upplag  
T4 - Byggnad  
T5 - Byggnad, även öppen för annan trafik, för ej blockerat  
T6 - Rättighet att anordna passage för byggväg över dike  
T7 - Tillfällig gångbro  
T8 - Tillfällig nyttjanderätt för spontstag

**SKYDDSÅTGÄRDER OCH FÖRSIKTIGHETSMÅTT (FASTSTÄLLS)**

- Markering eller avgränsning av skyddsåtgärder och försiktighetsmått

UTFÖRLIGARE BESKRIVNING AV SKYDDSÅTGÄRDER GÖRS I BILAGA 1 (101107-04-025-023) OCH I JÄRNVÄGSPLANENS PLANBESKRIVNING (101107-04-075-001).

- SK1 - BULLERSKYDDSVALL
- SK2 - BULLERSKYDDSSKÄRM
- SK3 - STOMLJUDSDÄMPNING
- SK4 - UTJÄMNINGSMAGASIN DAGVATTEN FRÅN JÄRNVÄGSANLÄGGNINGEN
- SK5 - FASTIGHETSNÄRA BULLERSKYDD, FASADÅTGÄRD
- SK6 - FASTIGHETSNÄRA BULLERSKYDD, SKYDD AV UTEPLATS

**VERKSAMHETER/ÅTGÄRDER SOM UNDANTAS FRÅN FÖRBUD ENLIGT MILJÖBALKEN**

Förbuden som avser verksamhet eller åtgärd inom generellt biotopskyddsområde (7:11 2 st.MB) gäller inte byggande av allmän väg/järnväg.  
Förbuden mot åtgärder inom strandskyddsområde (7:15 MB) gäller inte byggande av allmän väg/järnväg.  
Skyldigheten att göra anmälan för samråd enligt 12:6 MB gäller inte för de verksamheter och åtgärder som behövs för att bygga vägen/järnvägen och som fastställs och ingår i vägområde för allmän väg/järnvägsmark eller område för tillfällig nyttjanderätt.

**BEFINTLIGT, PLAN**

- Byggnad
- Järnvägsspår, räler
- Vägbankanter

**BEFINTLIGT, PROFIL**

- Marknivå
- Bergnivå
- Golvnivå källare
- Golvnivå anslutande källare, ej i sektionens planlinje

**ÖVRIGA BETECKNINGAR**

- Kommungräns
- Traktgräns
- Fastighetsgräns
- 1:79 Fastighetsbeteckning
- Fastighet som ägs av Trafikverket och som försättningsvis ska vara järnvägsmark

**LOKALISERINGSFIGUR**

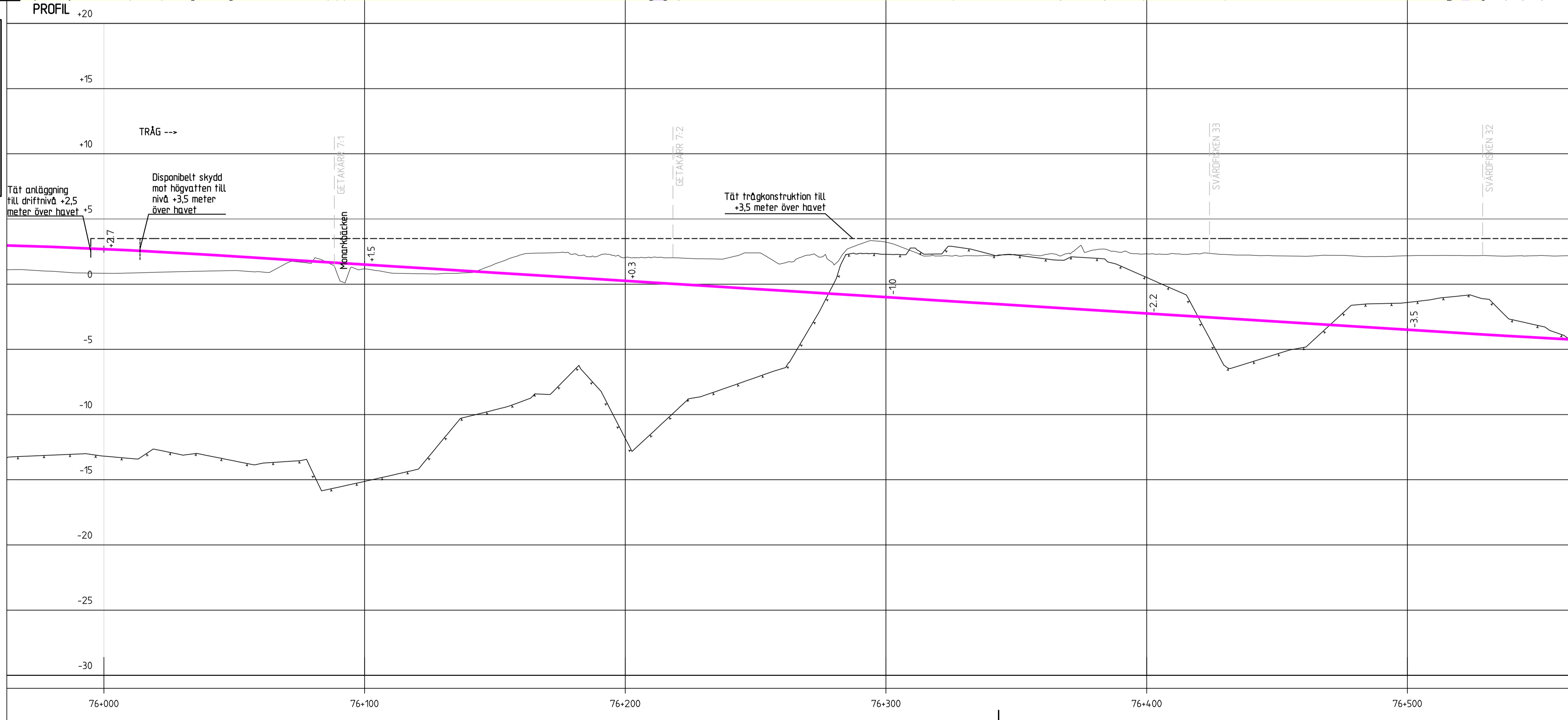
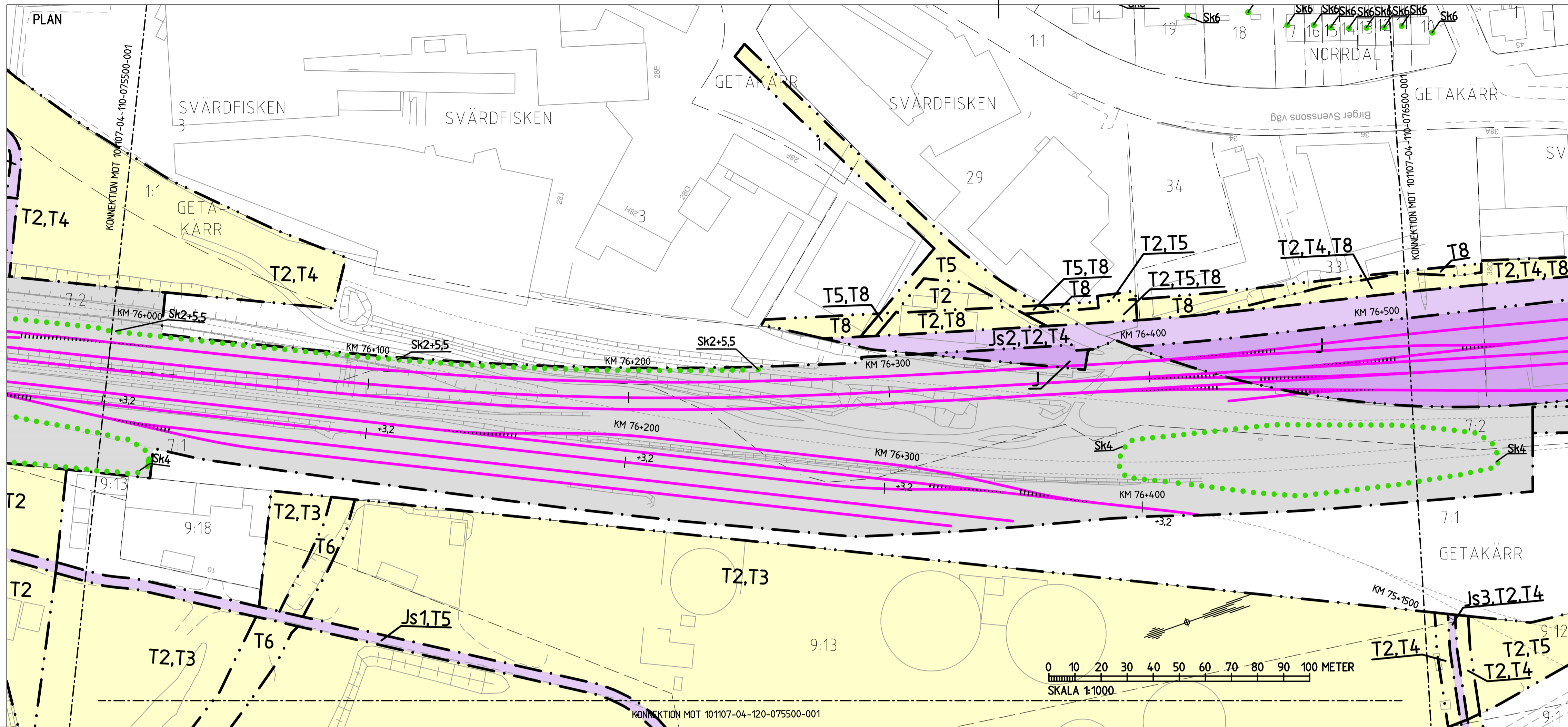
MOT GOTTEBORG  
MOT MALMÖ

	DATUM 2016-03-30 YRSÄK 1 UPPDRAGSNUMMER 250442	KONTOLOKAL AV D GÖTTEBORG INT. GRANSKAD AV P ANDERSSON UPPDRAGSANSVÄRIG B HEDMAN
	SEER <b>JÄRNVÄGSPLAN</b> TEKNISKT <b>PLAN OCH TILLSTÄND</b> ÖRF 75+500 - 76+000 RITNINGSPROJEKT 101107-04-110-075500	
KONSTRERAD AV TYRÉN/DGO	GRANSKAD AV FASTSTÄLLD AV DATUM FÖRHÅLL A1	RITNINGSPÅRVALTNING BILD 001 NÄSTA BE REV 

1:1000 SKALA

101107-04-110-075500-001

Dessa ritningar är Trafikverkets egendom. Allt obehörigt  
 begagnande av ritningarna beivras enligt lag.  
 TRAFIKVERKET



**KOORDINATSYSTEM**  
System i plan: SWEREF-99-12-00  
System i höjd: RH 2000

**TECKENFÖRKLARING**

**NY ANLÄGGNING (FASTSTÄLLS)**

- KM 74+ 100 Ny järnväg, spårmit, med längdmätning
- Huvudlängdmätning ligger i spår NSP
- Nivå rälsöverkant (profil)
- Nivå rälsverkant
- Växel inredovisas i ungefärligt läge
- Vägbro/Järnvägsbro
- Konstruktion/tunnelkontur (profil)
- Konstruktion/tunnelkontur, ej i planlinje (profil)

**MARKANSPRÅK (FASTSTÄLLS)**

- Gräns för järnvägsmark
- Avgränsning mellan olika typer av markanspråk / Gräns för område som tas i anspråk för tillfälligt nyttjande
- J/Jt Ny järnvägsmark med äganderätt / Ny järnvägsmark med äganderätt 3D-fastighet
- Js/Jts Ny järnvägsmark med servitutsrätt / Ny järnvägsmark med servitutsrätt 3D-fastighet
- T Tillfällig nyttjanderätt i 72 månader från byggstart

**SKYDDÅTGÄRDER OCH FÖRSIKTIGHETSMÅTT (FASTSTÄLLS)**

- Markering eller avgränsning av skyddsåtgärder och försiktighetsmått

**UTFÖRLIGARE BESKRIVNING AV SKYDDÅTGÄRDER GÖRS I BILAGA 1 (101107-04-025-023) OCH I JÄRNVÄGSPLANENS PLANBESKRIVNING (101107-04-075-001).**

- SK1 - BULLERSKYDDSVALL
- SK2 - BULLERSKYDDSSKÄRM
- SK3 - STOMLJUDSDÄMPNING
- SK4 - UTJÄMNINGSMAGASIN DAGVATTEN FRÅN JÄRNVÄGSANLÄGGNINGEN
- SK5 - FASTIGHETSÄNÄRA BULLERSKYDD, FASADÅTGÄRD
- SK6 - FASTIGHETSÄNÄRA BULLERSKYDD, SKYDD AV UTEPLATS

**VERKSAMHETER/ÅTGÄRDER SOM UNDANTAS FRÅN FÖRBUD ENLIGT MILJÖBALKEN**

Förbuden som avser verksamhet eller åtgärd inom generellt biotopskyddsområde (7:11 2 st.MB) gäller inte byggande av allmän väg/järnväg.

Förbuden mot åtgärder inom strandskyddsområde (7:15 MB) gäller inte byggande av allmän väg/järnväg.

Skyldigheten att göra anmälan för samråd enligt 12:6 MB gäller inte för de verksamheter och åtgärder som behövs för att bygga vägen/järnvägen och som fastställs och ingår i vågområde för allmän väg/järnvägsmark eller område för tillfällig nyttjanderätt.

**BEFINTLIGT PLAN**

- Byggnad
- Järnvägsspår, räler
- Vägbane kanter

**BEFINTLIGT PROFIL**

- Marknivå
- Bergnivå
- Golvnivå källare
- Golvnivå anslutande källare, ej i sektionens planlinje

**ÖVRIGA BETECKNINGAR**

- Kommungräns
- Traktgräns
- Fastighetsgräns
- Fastighetsbeteckning
- Fastighet som ägs av Trafikverket och som försättningsvis ska vara järnvägsmark

**LOKALISERINGSFIGUR**

MOT GOTTEBORG

MOT MALMÖ

**TYRÉNS**

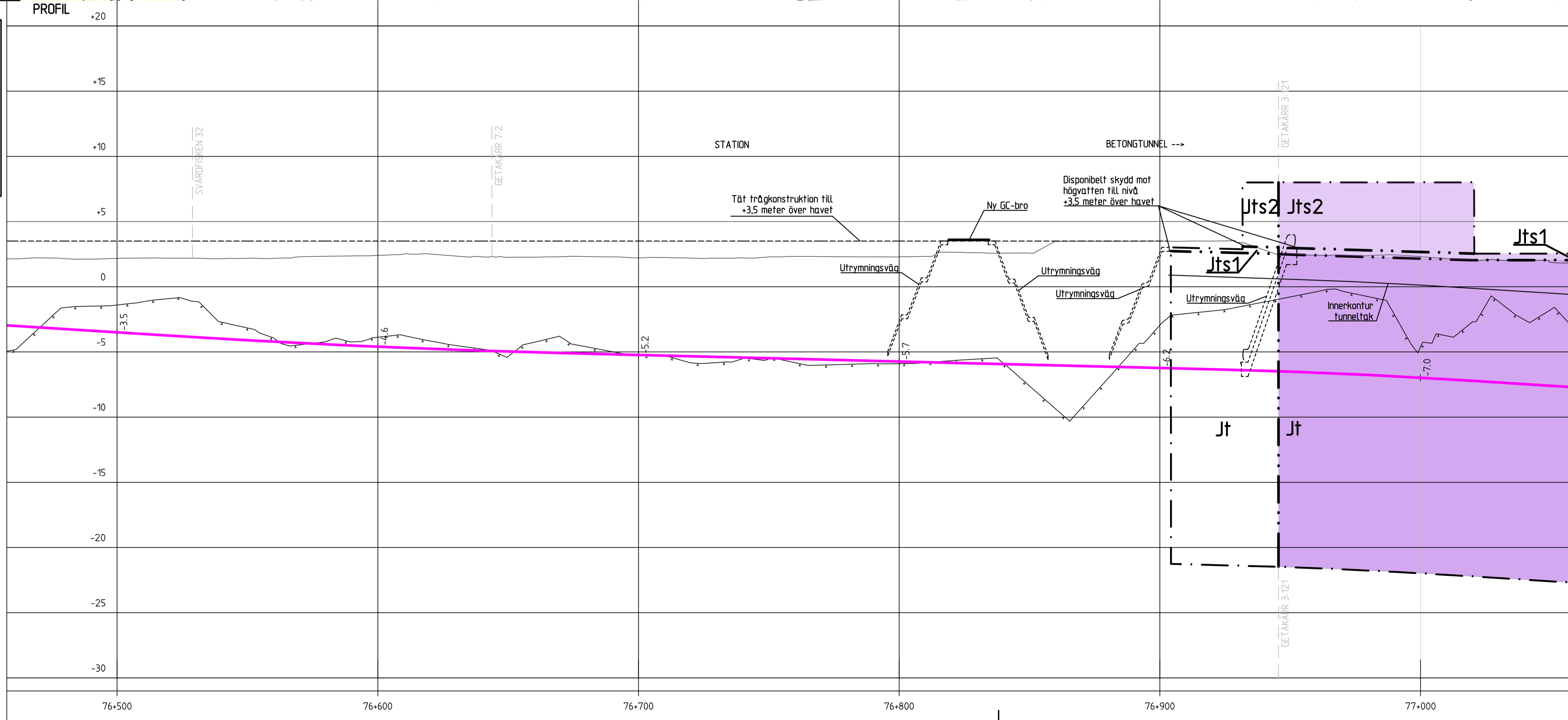
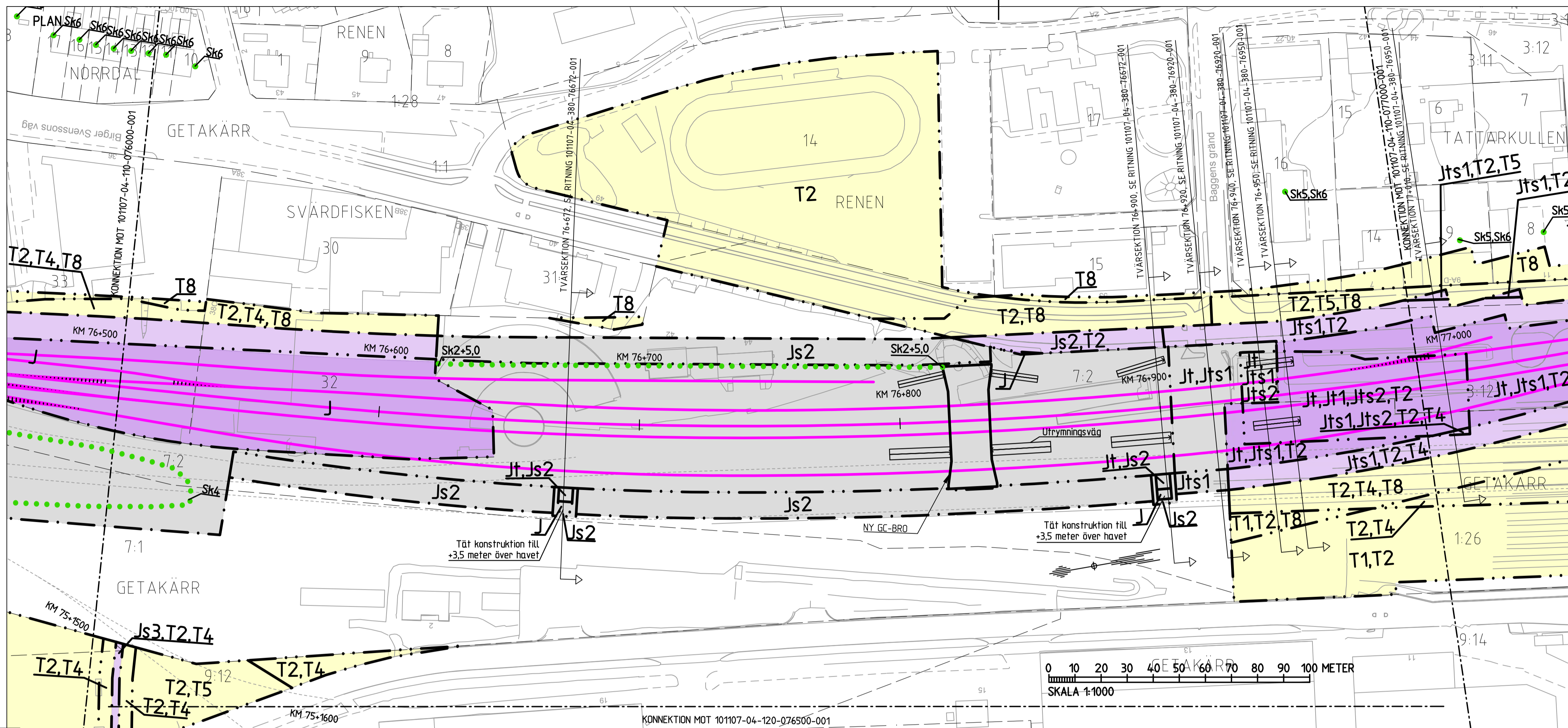
DATUM: 2016-03-30  
TEKNIK: 1  
UPPRÄGNUMMER: 250442

KONTROLLERAD AV: D. GÖTTLÖF  
TEKNIK: P. ANDERSSON  
UPPRÄGANSVÄRD: B. HEDMAN

**Varberg-Hamra**  
Plan- och profilruta  
Granskningshandling

JÄRNVÄGSPLAN  
TEKNIKPROJEKT  
PLAN OCH TILLSTÅND  
OF: 76+000 - 76+500  
SKALA: 1:1000  
RITNINGSPROJEKT: 101107-04-110-076000  
BANKEL: 627

KONSTRERAD AV: TYRÉNS/DGO  
GRANSKAD AV: -  
FASTSTÄLLD AV: -  
DATUM: -  
FÖRHÅLL: A1  
RITNINGAR FÖRVALTNING: -  
BLAD: 001  
NÄSTA BE: -  
REV: -



**KOORDINATSYSTEM**  
System i plan: SWEREF-99-12-00  
System i höjd: RH 2000

**TECKENFÖRKLARING**

**NY ANLÄGGNING (FASTSTÄLLS)**

- KM 74+ 100 Ny järnväg, spårmit, med längdmätning
- Huvudlängdmätning ligger i spår NSP
- Nivå rälsöverkant (profil)
- Nivå rälsöverkant
- Växel inredovisas i ungefärligt läge
- Vägbro/Järnvägsbro
- Konstruktion/tunnelkontur (profil)
- Konstruktion/tunnelkontur, ej i planlinje (profil)

**MARKANSPRÅK (FASTSTÄLLS)**

- Gräns för järnvägsmark
- Avgränsning mellan olika typer av markanspråk / Gräns för område som tas i anspråk för tillfälligt nyttjande
- J/Jt Ny järnvägsmark med äganderätt / Ny järnvägsmark med äganderätt 3D-fastighet
- Js/Jts Ny järnvägsmark med servitutsrätt / Ny järnvägsmark med servitutsrätt 3D-fastighet
- T Tillfällig nyttjanderätt i 72 månader från byggstart

Js1 - Servitut för serviceväg / räddningsväg  
Js2 - Servitut för och skydd av järnvägsanläggningen samt anläggande och skydd av anläggningar tillhörande järnvägen  
Js3 - Servitut för anläggande och vidmakthållande av ledningar  
Js4 - Servitut för trådsäkning  
Js5 - Servitut för underhåll av järnvägsanläggning  
Jts1 - Servitut för och skydd av järnvägsanläggningen samt anläggande och skydd av anläggningar tillhörande järnvägen  
Jts2 - Servitut för utrymningsväg och stationsutbildning  
T1 - Tillfälliga spår och tillfälliga plattformar  
T2 - Etableringsområde  
T3 - Tillfällig upplag  
T4 - Byggnad  
T5 - Byggnad, även öppen för annan trafik, för ej blockerat  
T6 - Rättighet att anordna passage för byggnad över dike  
T7 - Tillfällig gångbro  
T8 - Tillfällig nyttjanderätt för spontstag

**SKYDDSÅTGÄRDER OCH FÖRSIKTIGHETSMÅTT (FASTSTÄLLS)**

- Markering eller avgränsning av skyddsåtgärder och försiktighetsmått

UTFÖRLIGARE BESKRIVNING AV SKYDDSÅTGÄRDER GÖRS I BILAGA 1 (101107-04-025-023) OCH I JÄRNVÄGSPLANENS PLANBESKRIVNING (101107-04-075-001).

- SK1 - BULLERSKYDDSVALL
- SK2 - BULLERSKYDDSSKÄRM
- SK3 - STOMLJUDSDÄMPNING
- SK4 - UTJÄMNINGSMAGASIN DAGVATTEN FRÅN JÄRNVÄGSANLÄGGNINGEN
- SK5 - FASTIGHETSNÄRA BULLERSKYDD, FASADÅTGÄRD
- SK6 - FASTIGHETSNÄRA BULLERSKYDD, SKYDD AV UTEPLATS

**VERKSAMHETER/ÅTGÄRDER SOM UNDANTAS FRÅN FÖRBUD ENLIGT MILJÖBALKEN**

Förbudet som avser verksamhet eller åtgärd inom generellt biotopskyddsområde (7:11 2 st.MB) gäller inte byggande av allmän väg/järnväg.  
Förbudet mot åtgärder inom strandskyddsområde (7:15 MB) gäller inte byggande av allmän väg/järnväg.  
Skyldigheten att göra anmälan för samråd enligt 12:6 MB gäller inte för de verksamheter och åtgärder som behövs för att bygga vägen/järnvägen och som fastställs och ingår i vågornas för allmän väg/järnvägsmark eller område för tillfällig nyttjanderätt.

**BEFINTLIGT, PLAN**

- Byggnad
- Järnvägsspår, räler
- Vägbanekanter

**BEFINTLIGT, PROFIL**

- Marknivå
- Bergnivå
- Golvnivå källare
- Golvnivå anslutande källare, ej i sektionens planlinje

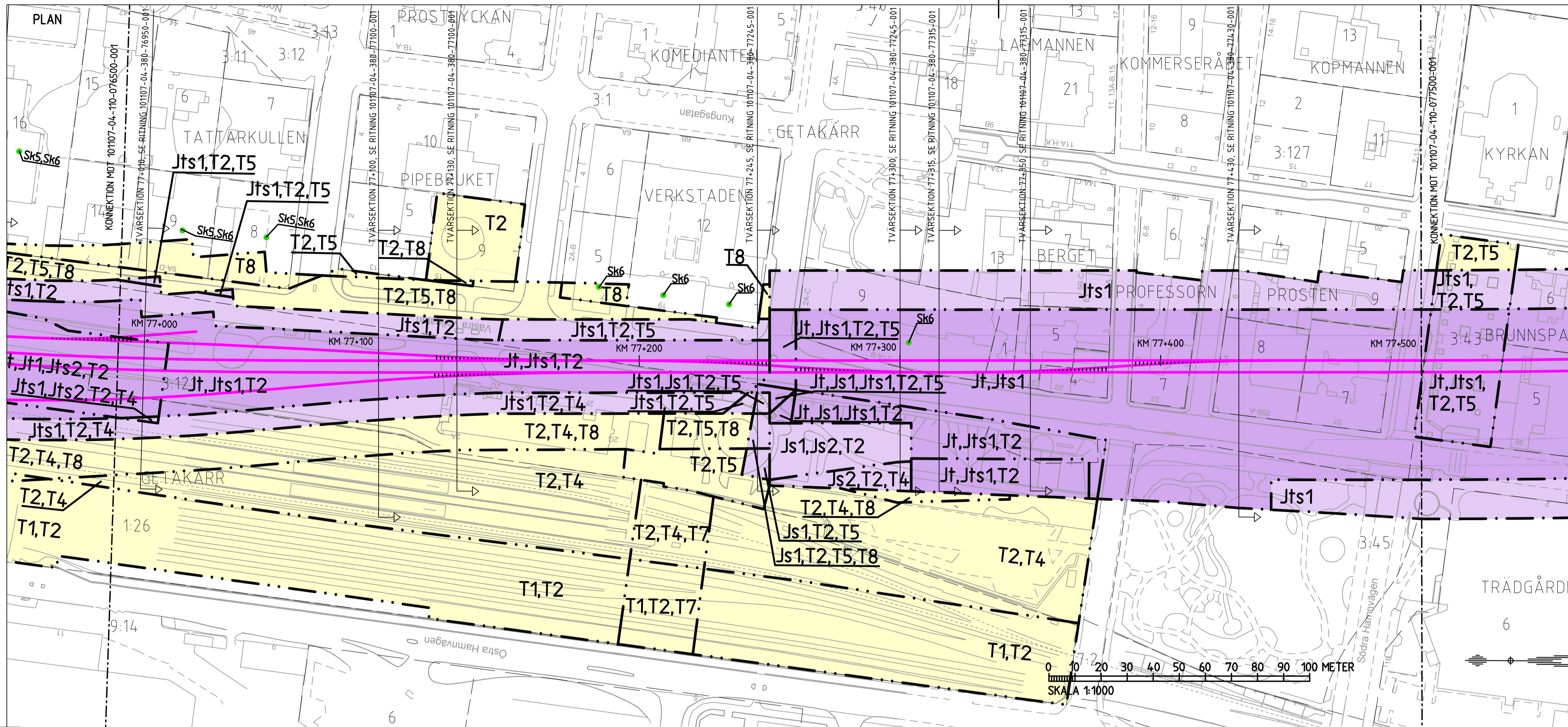
**ÖVRIGA BETECKNINGAR**

- Kommungräns
- Traktgräns
- Fastighetsgräns
- 1:79 Fastighetsbeteckning
- Fastighet som ägs av Trafikverket och som försättningsvis ska vara järnvägsmark

**LOKALISERINGSFIGUR**

MOT GOTTEBORG  
MOT MALMÖ

<b>TYRÉNS</b>	DATA 2016-03-30	KONTORETSAD AV D. GÖTBOG
	YRSKIL 1	INT. GRANSKAD AV P. ANDERSSON
UPPRÄGNSNUMMER 250442	UPPRÄGNSANSVÄRIG B. HEDMAN	SEER JÄRNVÄGSPLAN
		TEKNISKT PLAN OCH TILLSTÅND
		SKALA 76+500 - 77+000 1:1000
		BANKEL 101107-04-110-076500 627
KONSTRERAD AV TYRÉNS/DGO	GRANSKAD AV	FASTSTÄLLD AV
		DATUM
		FÖRMT A1
		RITNINGENS FÖRVALTNING
		BILD 001
		NÄSTA BE REV



**KOORDINATSYSTEM**  
System i plan: SWEREF-99-12-00  
System i höjd: RH 2000

**TECKENFÖRKLARING**

**NY ANLÄGGNING (FASTSTÄLLS)**

- KM 74+100 Ny järnväg, spårmit, med längdmätning
- Huvudlängdmätning ligger i spår NSP
- Nivå rälsöverkant (profil)
- Nivå rälsöverkant
- Växel (redovisas i ungefärligt läge)
- Vägbro/Järnvägsbro
- Konstruktion/tunnelkontur (profil)
- Konstruktion/tunnelkontur, ej i planlinje (profil)

**MARKANSPRÅK (FASTSTÄLLS)**

- Gräns för järnvägsmark
- Avgränsning mellan olika typer av markanspråk / Gräns för område som tas i anspråk för tillfälligt nyttjande

- J/Jt Ny järnvägsmark med äganderätt / Ny järnvägsmark med äganderätt 3D-fastighet
- Js/Jts Ny järnvägsmark med servitutsrätt / Ny järnvägsmark med servitutsrätt 3D-fastighet
- T Tillfällig nyttjanderätt i 72 månader från byggstart

- Js1 - Servitut för serviceväg / räddningsväg
- Js2 - Servitut för och skydd av järnvägsanläggningen samt anläggande och skydd av anläggningar tillhörande järnvägen
- Js3 - Servitut för anläggande och vidmakthållande av ledningar
- Js4 - Servitut för trådsäkning
- Js5 - Servitut för underhåll av järnvägsanläggning
- Jts1 - Servitut för och skydd av järnvägsanläggningen samt anläggande och skydd av anläggningar tillhörande järnvägen
- Jts2 - Servitut för utrymningsväg och stationsutbildning
- T1 - Tillfälliga spår och tillfälliga plattformar
- T2 - Etableringsområde
- T3 - Tillfälligt upplag
- T4 - Byggväg
- T5 - Byggväg, även öppen för annan trafik, för ej blockerat
- T6 - Rättighet att anordna passage för byggväg över dike
- T7 - Tillfällig gångbro
- T8 - Tillfällig nyttjanderätt för spontstag

**SKYDDSÅTGÄRDER OCH FÖRSIKTIGHETSMÅTT (FASTSTÄLLS)**

- Markering eller avgränsning av skyddsåtgärder och försiktighetsmått

UTFÖRLIGARE BESKRIVNING AV SKYDDSÅTGÄRDER GÖRS I BILAGA 1 (101107-04-025-023) OCH I JÄRNVÄGSPLANENS PLANBESKRIVNING (101107-04-075-001).

- SK1 - BULLERSKYDDSVALL
- SK2 - BULLERSKYDDSSKÄRM
- SK3 - STOMLJUDSDÄMPNING
- SK4 - UTJÄMNINGSMAGASIN DAGVATTEN FRÅN JÄRNVÄGSANLÄGGNINGEN
- SK5 - FASTIGHETSNÄRA BULLERSKYDD, FASADÅTGÄRD
- SK6 - FASTIGHETSNÄRA BULLERSKYDD, SKYDD AV UTEPLATS

**VERKSAMHETER/ÅTGÄRDER SOM UNDANTAS FRÅN FÖRBUD ENLIGT MILJÖBALKEN**

Förbudet som avser verksamhet eller åtgärd inom generellt biotopskyddsområde (7:11 2 st.MB) gäller inte byggande av allmän väg/järnväg. Förbudet mot åtgärder inom strandskyddsområde (7:15 MB) gäller inte byggande av allmän väg/järnväg.

Skyldigheten att göra anmälan för samråd enligt 12:6 MB gäller inte för de verksamheter och åtgärder som behövs för att bygga vägen/järnvägen och som fastställs och ingår i vägområdet för allmän väg/järnvägsmark eller område för tillfällig nyttjanderätt.

**BEFINTLIGT, PLAN**

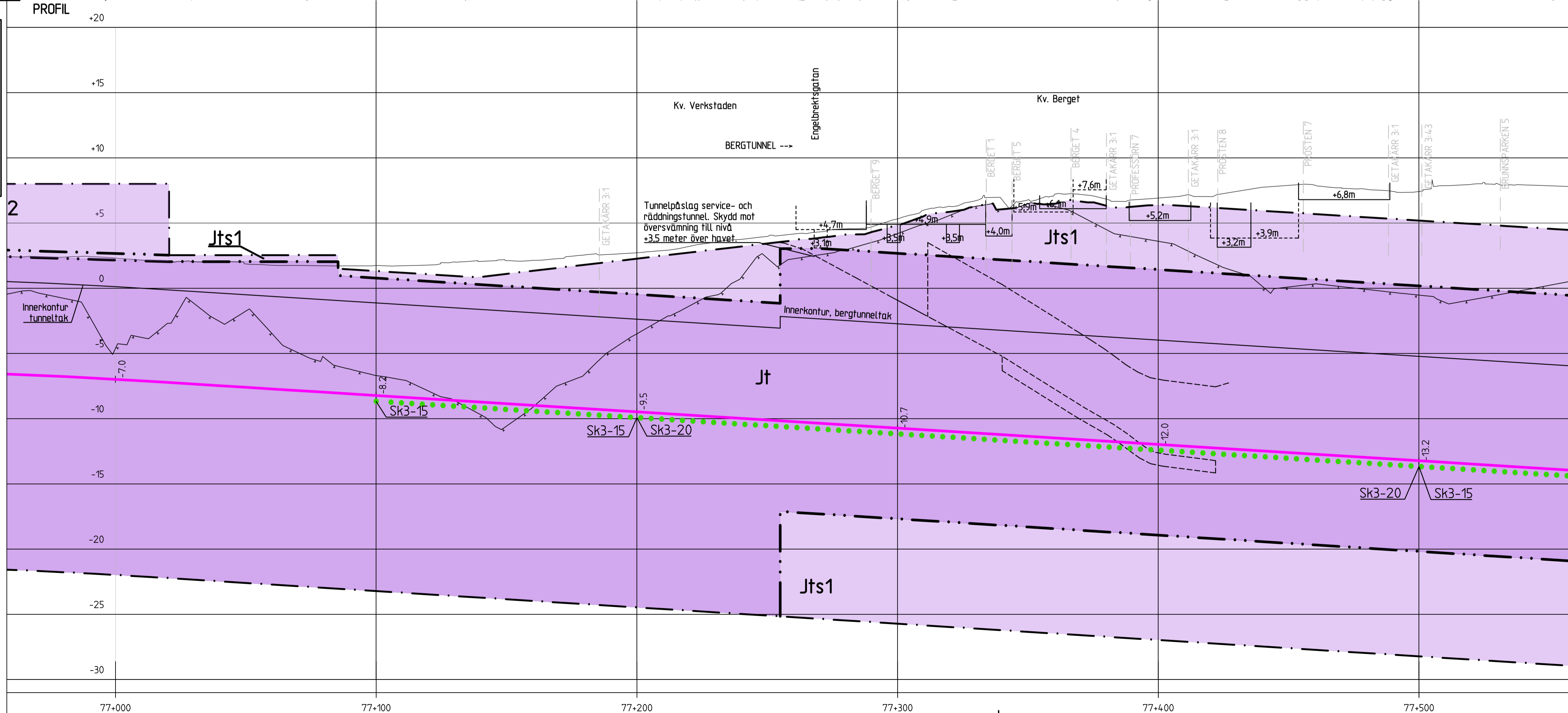
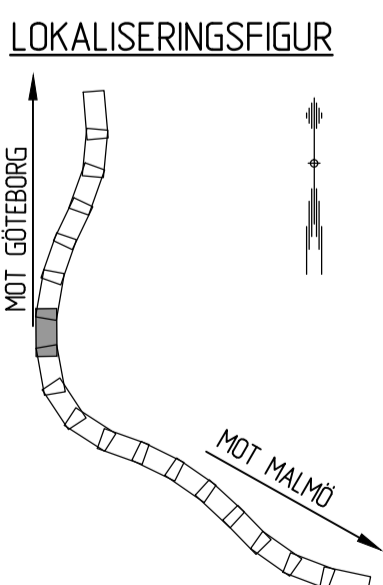
- Byggnad
- Järnvägsspår, rätter
- Vägbanekanter

**BEFINTLIGT, PROFIL**

- Marknivå
- Bergnivå
- Golvnivå källare
- Golvnivå anslutande källare, ej i sektionens planlinje

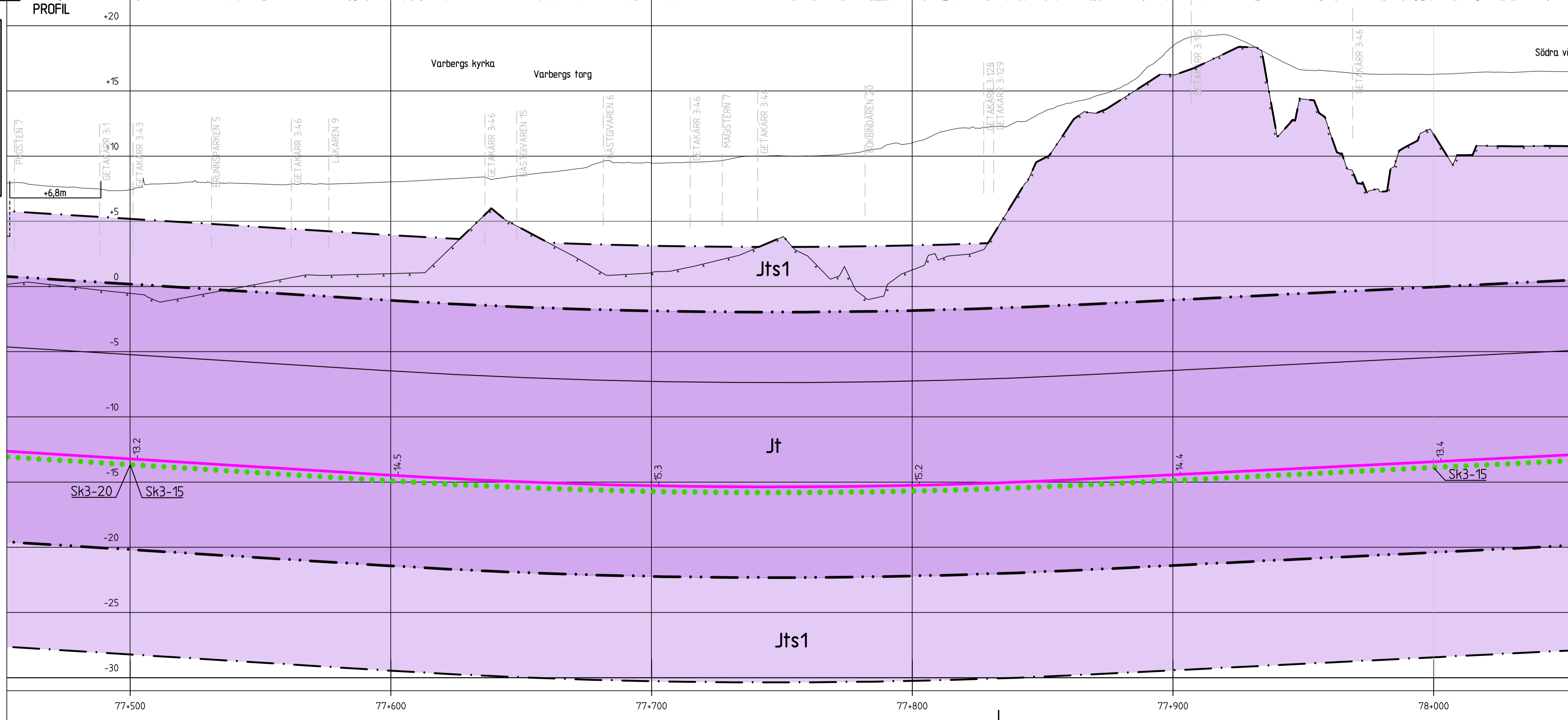
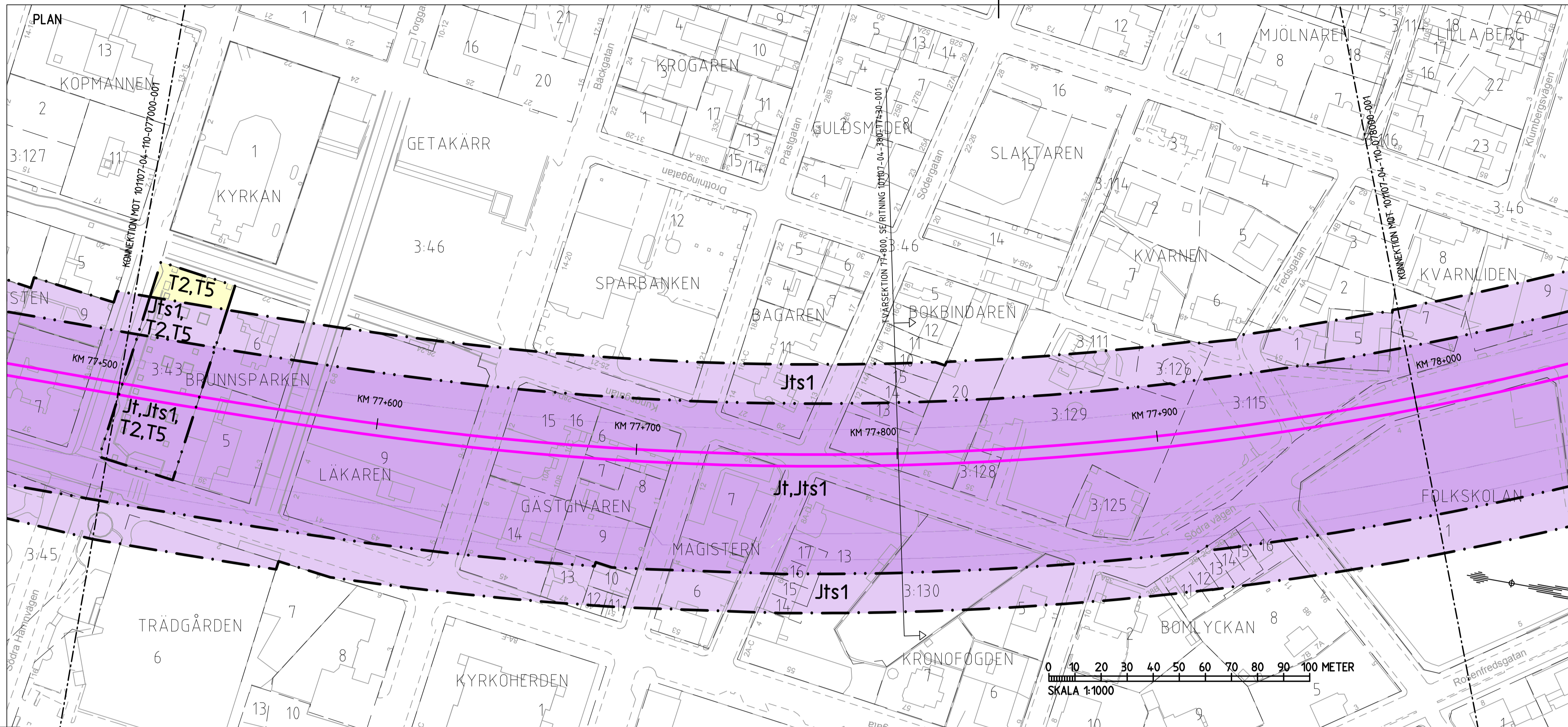
**ÖVRIGA BETECKNINGAR**

- Kommungräns
- Traktgräns
- Fastighetsgräns
- Fastighetsbeteckning
- Fastighet som ägs av Trafikverket och som försättningsvis ska vara järnvägsmark



Den här ritningen är Trafikverkets egendom. Allt återlagringsbehov ska göras i samråd med Trafikverket.

<b>TYRÉNS</b>	DATA 2016-03-30	KONTRERAD AV D GÖTBOURG
	YRSKOD 1	INT. GRANSKAD AV P. ANDERSSON
	UPPRÄGANSNUMMER 250442	UPPRÄGANSVÄRDE B. HEDMAN
<b>TRAFIKVERKET</b>	<b>Varberg-Hamra</b>	<b>JÄRNVÄGSPLAN</b>
	Plan- och profilskarta	TEKNIKPRÅG
	Granskningshandling	PLAN OCH TILLSTÅND
		SKALA 1:1000
		BLAD 001
		NÄSTA BE. REV. -
		BANKEL 627
KONSTRERAD AV TYRÉNS/DGO	GRANSKAD AV -	FASTSTÄLLD AV -
	DATUM -	FÖRHÅT A1
		RTITRÄNSNR FÖRVALTNING -



**KOORDINATSYSTEM**  
System i plan: SWEREF-99-12-00  
System i höjd: RH 2000

**TECKENFÖRKLARING**

**NY ANLÄGGNING (FASTSTÄLLS)**

- KM 74+ 100 Ny järnväg, spårmit, med längdmätning
- Huvudlängdmätning ligger i spår NSP
- Nivå rälsöverkant (profil)
- Nivå rälsöverkant
- Växel inredovisas i ungefärligt lägel
- Vägbro/Järnvägsbro
- Konstruktion/tunnelkontur (profil)
- Konstruktion/tunnelkontur, ej i planlinje (profil)

**MARKANSPRÅK (FASTSTÄLLS)**

- Gräns för järnvägsmark
- Avgränsning mellan olika typer av markanspråk / Gräns för område som tas i anspråk för tillfälligt nyttjande
- J/Jt Ny järnvägsmark med äganderätt / Ny järnvägsmark med äganderätt 3D-fastighet
- Js/Jts Ny järnvägsmark med servitutsrätt / Ny järnvägsmark med servitutsrätt 3D-fastighet
- T Tillfällig nyttjanderätt i 72 månader från byggstart

- Js1 - Servitut för serviceväg / räddningsväg
- Js2 - Servitut för och skydd av järnvägsanläggningen samt anläggande och skydd av anläggningar tillhörande järnvägen
- Js3 - Servitut för anläggande och vidmakthållande av ledningar
- Js4 - Servitut för trådsäkning
- Js5 - Servitut för underhåll av järnvägsanläggning
- Jts1 - Servitut för och skydd av järnvägsanläggningen samt anläggande och skydd av anläggningar tillhörande järnvägen
- Jts2 - Servitut för utrymningsväg och stationsutbildning
- T1 - Tillfälliga spår och tillfälliga plattformar
- T2 - Etableringsområde
- T3 - Tillfällig upplag
- T4 - Byggväg
- T5 - Byggväg, även öppen för annan trafik, får ej blockeras
- T6 - Rättighet att anordna passage för byggväg över dike
- T7 - Tillfällig gångbro
- T8 - Tillfällig nyttjanderätt för spontstug

**SKYDDSÅTGÄRDER OCH FÖRSIKTIGHETSMÅTT (FASTSTÄLLS)**

- Markering eller avgränsning av skyddsåtgärder och försiktighetsmått

UTFÖRLIGARE BESKRIVNING AV SKYDDSÅTGÄRDER GÖRS I BILAGA 1 (101107-04-025-023) OCH I JÄRNVÄGSPLANENS PLANBESKRIVNING (101107-04-075-001).

- SK1 - BULLERSKYDDSVALL
- SK2 - BULLERSKYDDSSKÄRM
- SK3 - STÖMLJUDSDÄMPNING
- SK4 - UTJÄMNINGSMAGASIN DAGVATTEN FRÅN JÄRNVÄGSANLÄGGNINGEN
- SK5 - FASTIGHETSNÄRA BULLERSKYDD, FASADÅTGÄRD
- SK6 - FASTIGHETSNÄRA BULLERSKYDD, SKYDD AV UTEPLATS

**VERKSAMHETER/ÅTGÄRDER SOM UNDANTAS FRÅN FÖRBUD ENLIGT MILJÖBALKEN**

Förbuden som avser verksamhet eller åtgärd inom generellt biotopskyddsområde (7:11 2 st.MB) gäller inte byggande av allmän väg/järnväg.  
Förbuden mot åtgärder inom strandskyddsområde (7:15 MB) gäller inte byggande av allmän väg/järnväg.  
Skyldigheten att göra anmälan för samråd enligt 12:6 MB gäller inte för de verksamheter och åtgärder som behövs för att bygga vägen/järnvägen och som fastställs och ingår i vågornas för allmän väg/järnvägsmark eller område för tillfällig nyttjanderätt.

**BEFINTLIGT, PLAN**

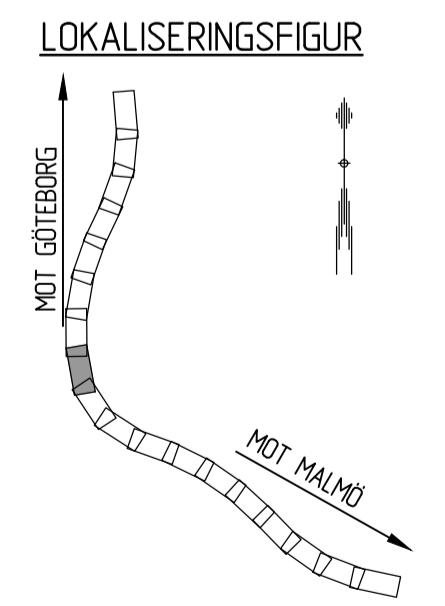
- Byggnad
- Järnvägsspår, räler
- Vägbanekanter

**BEFINTLIGT, PROFIL**

- Marknivå
- Bergnivå
- Golvnivå källare
- Golvnivå anslutande källare, ej i sektionens planlinje

**ÖVRIGA BETECKNINGAR**

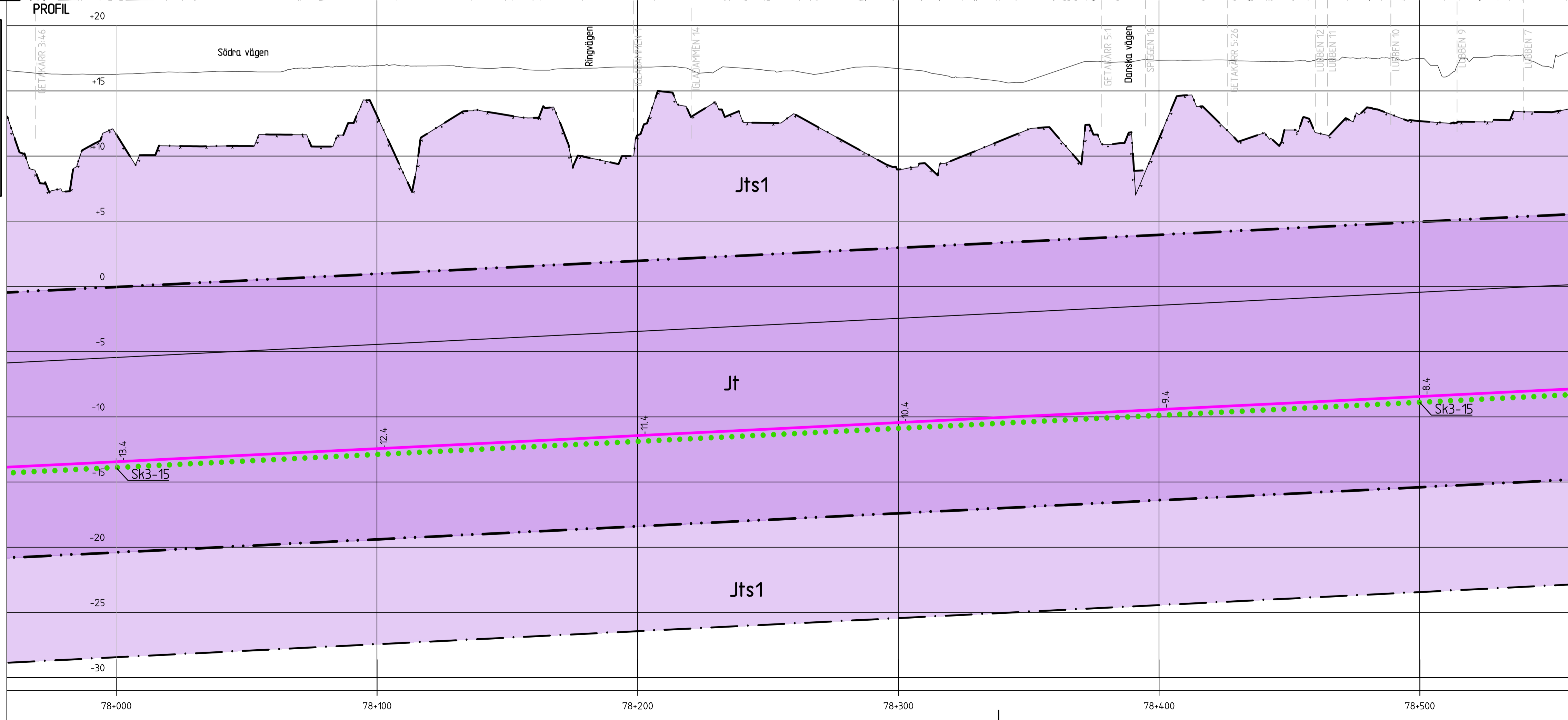
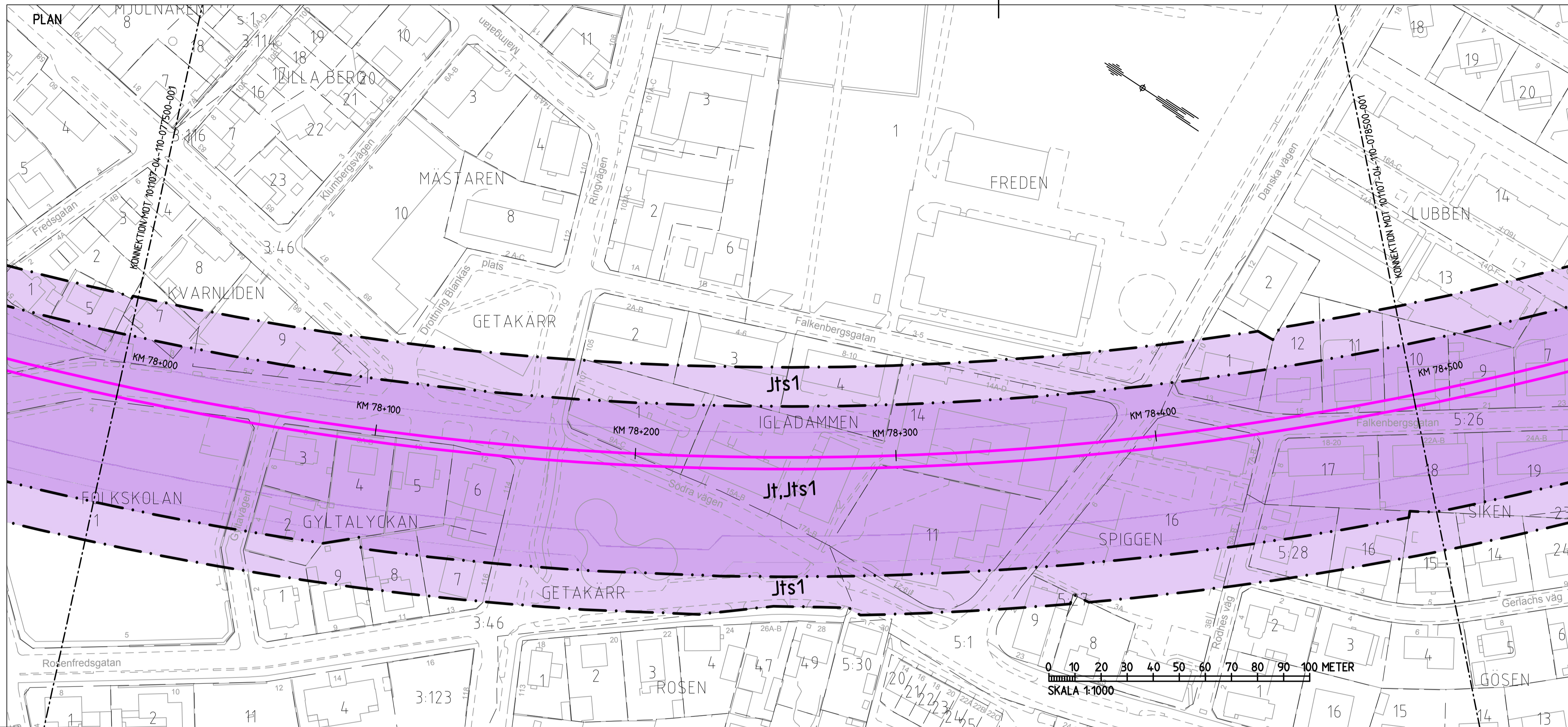
- Kommungräns
- Traktgräns
- Fasthetsgräns
- 1:79 Fasthetsbeteckning
- Fastighet som ägs av Trafikverket och som fortsättningsvis ska vara järnvägsmark



Den här ritningen är en teknisk ritning och ska inte användas som grund för beslut utan endast som vägledning. För ytterligare information kontakta projektleddaren.

	DATUM: 2016-03-30 GRANSKAD AV: INT. GRANSKAD AV P. ANDERSSON UPPDRAGSNUMMER: 250442		KONSTRUERAD AV: ID GÖTIBORG RITAD: B. HEDMAN ÖVERSIKT: JÄRNVÄGSPLAN	
	PLAN OCH TILLSTÄND SKALA: 1:1000		RITNINGENS PROJEKT: 101107-04-110-077500 RITNINGENS FÖRVALTNING: BILAG 001	
KONSTRUERAD AV: TYRÉN/DGO	GRANSKAD AV:	FASTSTÄLLD AV:	DATUM:	FÖRMT: A1
1:79	1:79	1:79	1:79	1:79





**KOORDINATSYSTEM**  
System i plan: SWEREF-99-12-00  
System i höjd: RH 2000

**TECKENFÖRKLARING**

- NY ANLÄGGNING (FASTSTÄLLS)**
- KM 74+ 100 Ny järnväg, spårmitt, med längdmätning
  - Huvudlängdmätning ligger i spår NSP
  - Nivå rälsöverkant (profil)
  - Nivå rälsöverkant
  - Växel inredovisas i ungefärligt läge
  - Vägbro/Järnvägsbro
  - Konstruktion/tunnelkontur (profil)
  - Konstruktion/tunnelkontur, ej i planlinje (profil)

- MARKANSPRÅK (FASTSTÄLLS)**
- Gräns för järnvägsmark
  - Avgränsning mellan olika typer av markanspråk / Gräns för område som tas i anspråk för tillfälligt nyttjande

- J/Jt** Ny järnvägsmark med äganderätt / Ny järnvägsmark med äganderätt 3D-fastighet
- Js/Jts** Ny järnvägsmark med servitutsrätt / Ny järnvägsmark med servitutsrätt 3D-fastighet
- T** Tillfällig nyttjanderätt i 72 månader från byggstart

- Js1 - Servitut för serviceväg / räddningsväg
- Js2 - Servitut för och skydd av järnvägsanläggningen samt anläggande och skydd av anläggningar tillhörande järnvägen
- Js3 - Servitut för anläggande och vidmakthållande av ledningar
- Js4 - Servitut för trådsäkning
- Js5 - Servitut för underhåll av järnvägsanläggning
- Jts1 - Servitut för och skydd av järnvägsanläggningen samt anläggande och skydd av anläggningar tillhörande järnvägen
- Jts2 - Servitut för utrymningsväg och stationsutbildning
- T1 - Tillfälliga spår och tillfälliga plattformar
- T2 - Etableringsområde
- T3 - Tillfällig upplag
- T4 - Byggväg
- T5 - Byggväg, även öppen för annan trafik, för ej blockerat
- T6 - Rättighet att anordna passage för byggväg över dike
- T7 - Tillfällig gångbro
- T8 - Tillfällig nyttjanderätt för spontstug

**SKYDDSÅTGÄRDER OCH FÖRSIKTIGHETSMÅTT (FASTSTÄLLS)**

- Markering eller avgränsning av skyddsåtgärder och försiktighetsmått

UTFÖRLIGARE BESKRIVNING AV SKYDDSÅTGÄRDER GÖRS I BILAGA 1 (101107-04-025-023) OCH I JÄRNVÄGSPLANENS PLANBESKRIVNING (101107-04-075-001).

- SK1 - BULLERSKYDDSVALL
- SK2 - BULLERSKYDDSSKÄRM
- SK3 - STOMLJUDSDÄMPNING
- SK4 - UTJÄMNINGSMAGASIN DAGVATTEN FRÅN JÄRNVÄGSANLÄGGNINGEN
- SK5 - FASTIGHETSÄNRA BULLERSKYDD, FASADÅTGÄRD
- SK6 - FASTIGHETSÄNRA BULLERSKYDD, SKYDD AV UTEPLATS

**VERKSAMHETER/ÅTGÄRDER SOM UNDANTAS FRÅN FÖRBUD ENLIGT MILJÖBALKEN**

Förbudet som avser verksamheter eller åtgärder inom generellt biotopskyddsområde (7:11 2 st.MB) gäller inte byggande av allmän väg/järnväg.  
Förbudet mot åtgärder inom strandskyddsområde (7:15 MB) gäller inte byggande av allmän väg/järnväg.  
Skyldigheten att göra anmälan för samråd enligt 12:6 MB gäller inte för de verksamheter och åtgärder som behövs för att bygga vägen/järnvägen och som fastställs och ingår i vägområde för allmän väg/järnvägsmark eller område för tillfällig nyttjanderätt.

**BEFINTLIGT, PLAN**

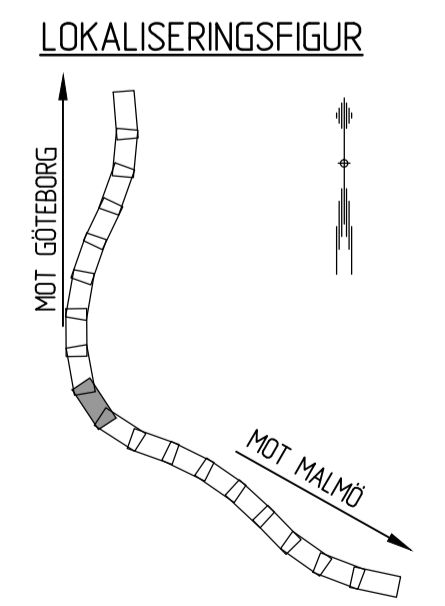
- Byggnad
- Järnvägsspår, räler
- Vägbanekanter

**BEFINTLIGT, PROFIL**

- Marknivå
- Bergnivå
- Golv nivå källare
- Golv nivå anslutande källare, ej i sektionens planlinje

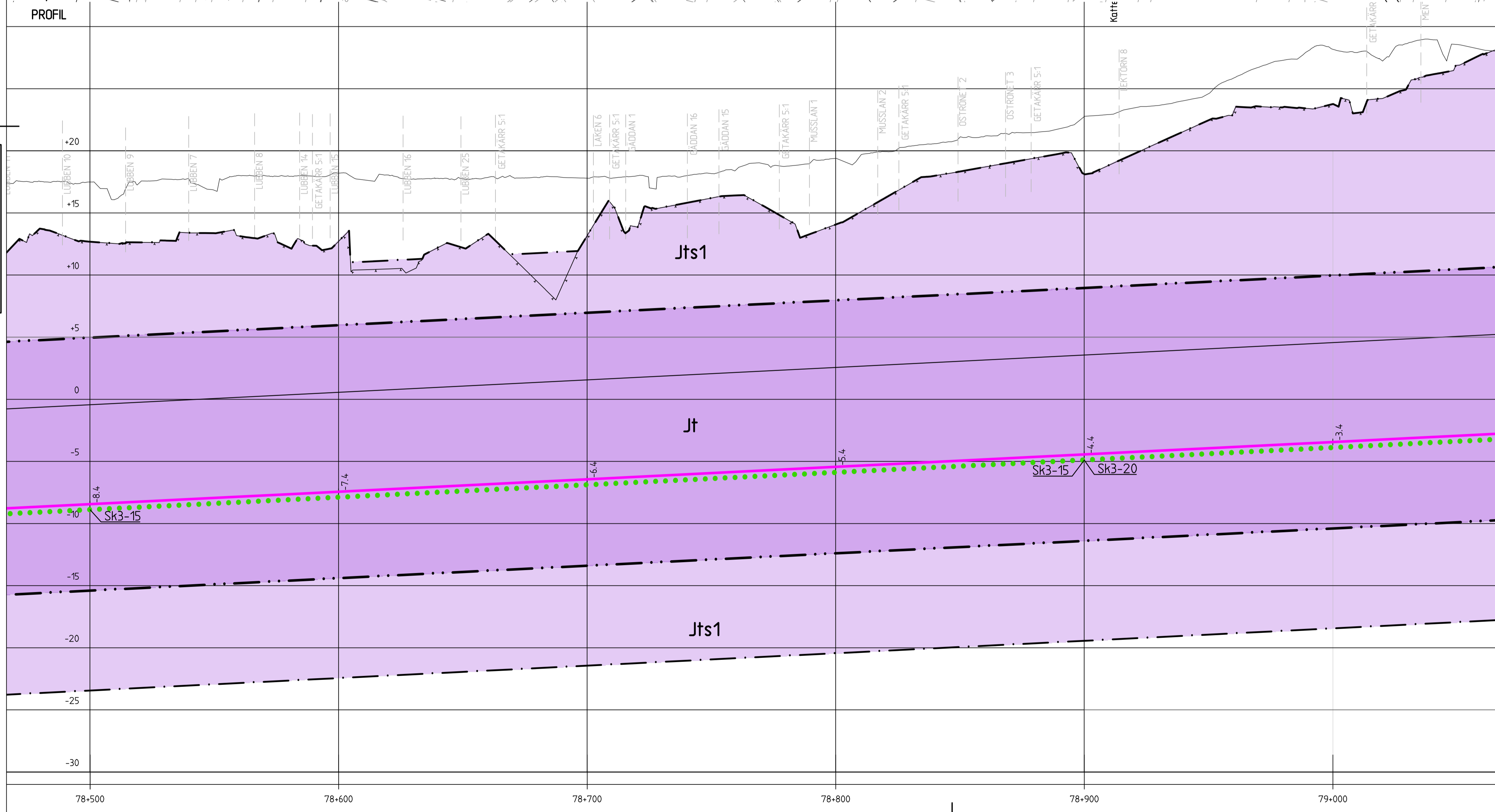
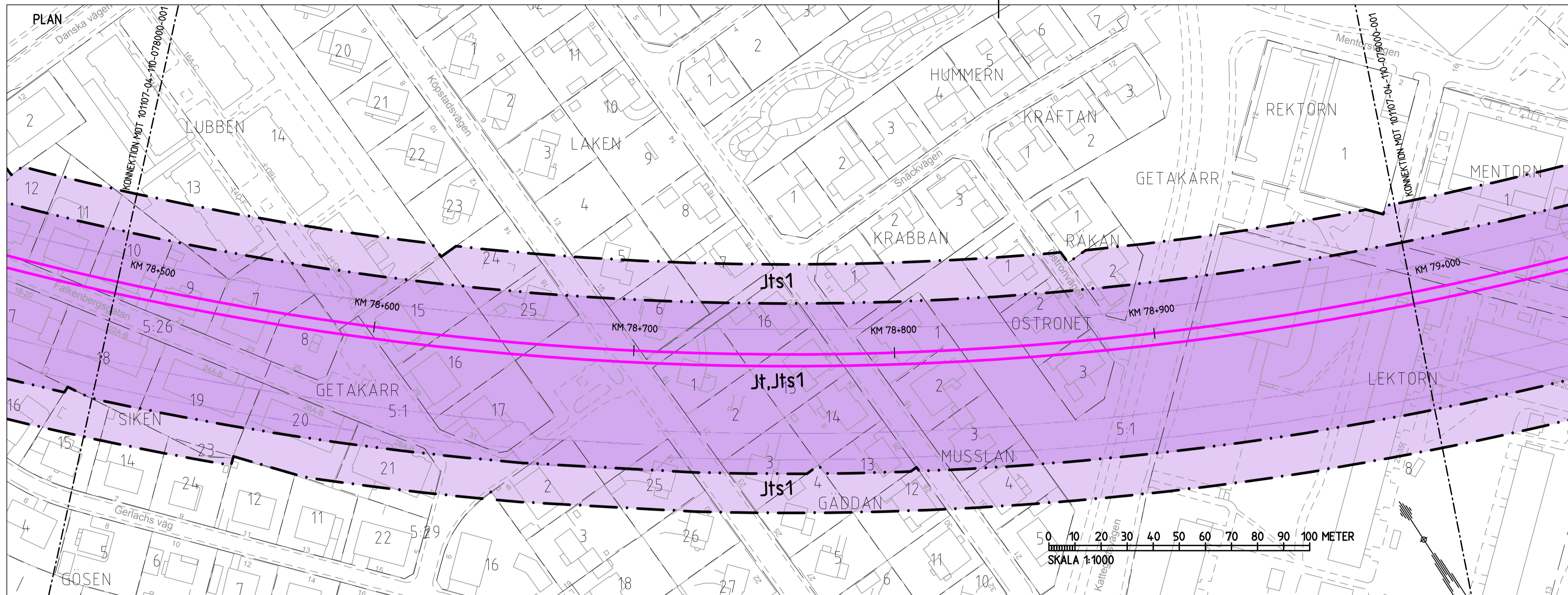
**ÖVRIGA BETECKNINGAR**

- Kommungräns
- Traktgräns
- Fastighetsgräns
- Fastighetsbeteckning
- Fastighet som ägs av Trafikverket och som försättningsvis ska vara järnvägsmark



Den här ritning är Trafikverkets egendom. Allt obehörigt kopierande av ritningen beivras enligt lag. TRAFIKVERKET

	DATUM 2016-03-30 YRSKID 1 UPPDRAGSNUMMER 250442	KONTOLOKAL AV D GÖTIBORG INT. GRANSKAD AV P ANDERSSON UPPDRAGSANSVÄRIG B HEDMAN
	<b>JÄRNVÄGSPLAN</b> PLAN OCH TILLSTÄND OFT 78+000 - 78+500 RITNINGENS PROJEKT 101107-04-110-078000	
KONTOLOKAL AV TYRÉNS/DGO	GRANSKAD AV FASTSTÄLLD AV DATUM FÖRHÅLL A1	RITNINGENS FÖRVALTNING BILAD 001 NÄSTA BE REV 



**KOORDINATSYSTEM**  
System i plan: SWEREF-99-12-00  
System i höjd: RH 2000

**TECKENFÖRKLARING**

- NY ANLÄGGNING (FASTSTÄLLS)**
- KM 74+ 100 Ny järnväg, spårmit, med längdmätning
  - Huvudlängdmätning ligger i spår NSP
  - Nivå rälsöverkant (profil)
  - Nivå rälsöverkant
  - Växel inredovisas i ungefärligt lägel
  - Vägbro/Järnvägsbro
  - Konstruktion/tunnelkontur (profil)
  - Konstruktion/tunnelkontur, ej i planlinje (profil)

- MARKANSPRÅK (FASTSTÄLLS)**
- Gräns för järnvägsmark
  - Avgränsning mellan olika typer av markanspråk / Gräns för område som tas i anspråk för tillfälligt nyttjande

- J/Jt** Ny järnvägsmark med äganderätt / Ny järnvägsmark med äganderätt 3D-fastighet
- Js/Jts** Ny järnvägsmark med servitutsrätt / Ny järnvägsmark med servitutsrätt 3D-fastighet
- T** Tillfällig nyttjanderätt i 72 månader från byggstart

- Js1 - Servitut för serviceväg / räddningsväg
- Js2 - Servitut för och skydd av järnvägsanläggningen samt anläggande och skydd av anläggningar tillhörande järnvägen
- Js3 - Servitut för anläggande och vidmakthållande av ledningar
- Js4 - Servitut för trödsäckning
- Js5 - Servitut för underhåll av järnvägsanläggning
- Jts1 - Servitut för och skydd av järnvägsanläggningen samt anläggande och skydd av anläggningar tillhörande järnvägen
- Jts2 - Servitut för utrymningsväg och stationsutbildning
- T1 - Tillfälliga spår och tillfälliga plattformar
- T2 - Etableringsområde
- T3 - Tillfälligt upplag
- T4 - Byggnad
- T5 - Byggnad, även öppen för annan trafik, får ej blockeras
- T6 - Rättighet att anordna passage för byggväg över dike
- T7 - Tillfällig gångbro
- T8 - Tillfällig nyttjanderätt för spontstag

**SKYDDSÅTGÄRDER OCH FÖRSIKTIGHETSMÅTT (FASTSTÄLLS)**

- Markering eller avgränsning av skyddsåtgärder och försiktighetsmått

UTFÖRLIGARE BESKRIVNING AV SKYDDSÅTGÄRDER GÖRS I BILAGA 1 (101107-04-025-023) OCH I JÄRNVÄGSPLANENS PLANBESKRIVNING (101107-04-075-001).

- SK1 - BULLERSKYDDSVALL
- SK2 - BULLERSKYDDSSKÄRM
- SK3 - STOMLJUDSDÄMPNING
- SK4 - UTJÄMNINGSMAGASIN DAGVATTEN FRÅN JÄRNVÄGSANLÄGGNINGEN
- SK5 - FASTIGHETSNA RA BULLERSKYDD, FASADÅTGÄRD
- SK6 - FASTIGHETSNA RA BULLERSKYDD, SKYDD AV UTEPLATS

**VERKSAMHETER/ÅTGÄRDER SOM UNDANTAS FRÅN FÖRBUD ENLIGT MILJÖBALKEN**

Förbudet som avser verksamheter eller åtgärder inom generellt biotopskyddsområde (7:11 2 st.MB) gäller inte byggande av allmän väg/järnväg.  
Förbudet mot åtgärder inom strandskyddsområde (7:15 MB) gäller inte byggande av allmän väg/järnväg.  
Skyldigheten att göra anmälan för samråd enligt 12:6 MB gäller inte för de verksamheter och åtgärder som behövs för att bygga vägen/järnvägen och som fastställs och ingår i vägområde för allmän väg/järnvägsmark eller område för tillfällig nyttjanderätt.

**BEFINTLIGT, PLAN**

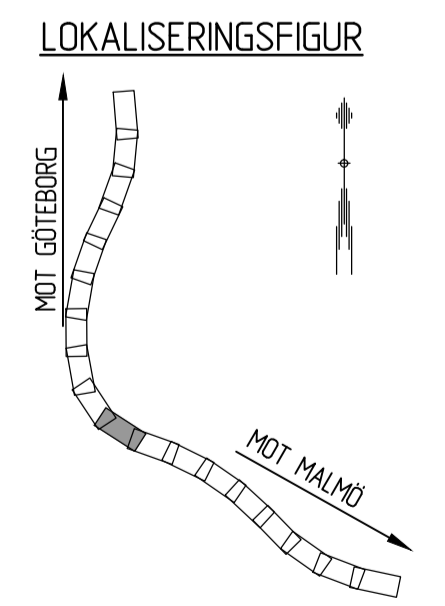
- Byggnad
- Järnvägsspår, räler
- Vägbankanter

**BEFINTLIGT, PROFIL**

- Marknivå
- Bergnivå
- Golvnivå källare
- Golvnivå anslutande källare, ej i sektionens planlinje

**ÖVRIGA BETECKNINGAR**

- Kommungräns
- Traktgräns
- Fastighetsgräns
- Fastighetsbeteckning
- Fastighet som ägs av Trafikverket och som fortsättningsvis ska vara järnvägsmark



Dessa ritningar är Trafikverkets egendom. Allt obehörigt kopierande av ritningarna beivras enligt lag. TRAFIKVERKET

	DATUM 2016-03-30 TEKNIKPRÖVE 1 UPPRÄGANSNUMMER 250442	KONTORETSAD AV D GÖTTEBORG INT. GRANSKAD AV P ANDERSSON UPPRÄGANSANSVÄRIG B HEDMAN
	JÄRNVÄGSPLAN TEKNIKPRÖVE PLAN OCH TILLSTÄND RF 78+500 - 79+000 SKALA 1:1000 BANKEL 627	
KONTORETSAD AV TYRÉN/DGO	GRANSKAD AV -	FASTSTÄLLD AV -
DATUM -	FÖRHÅLL A1	RITNINGENS FÖRVALTNING -
BLAD 001	NÄSTA BE -	RITNINGENS FÖRVALTNING -