

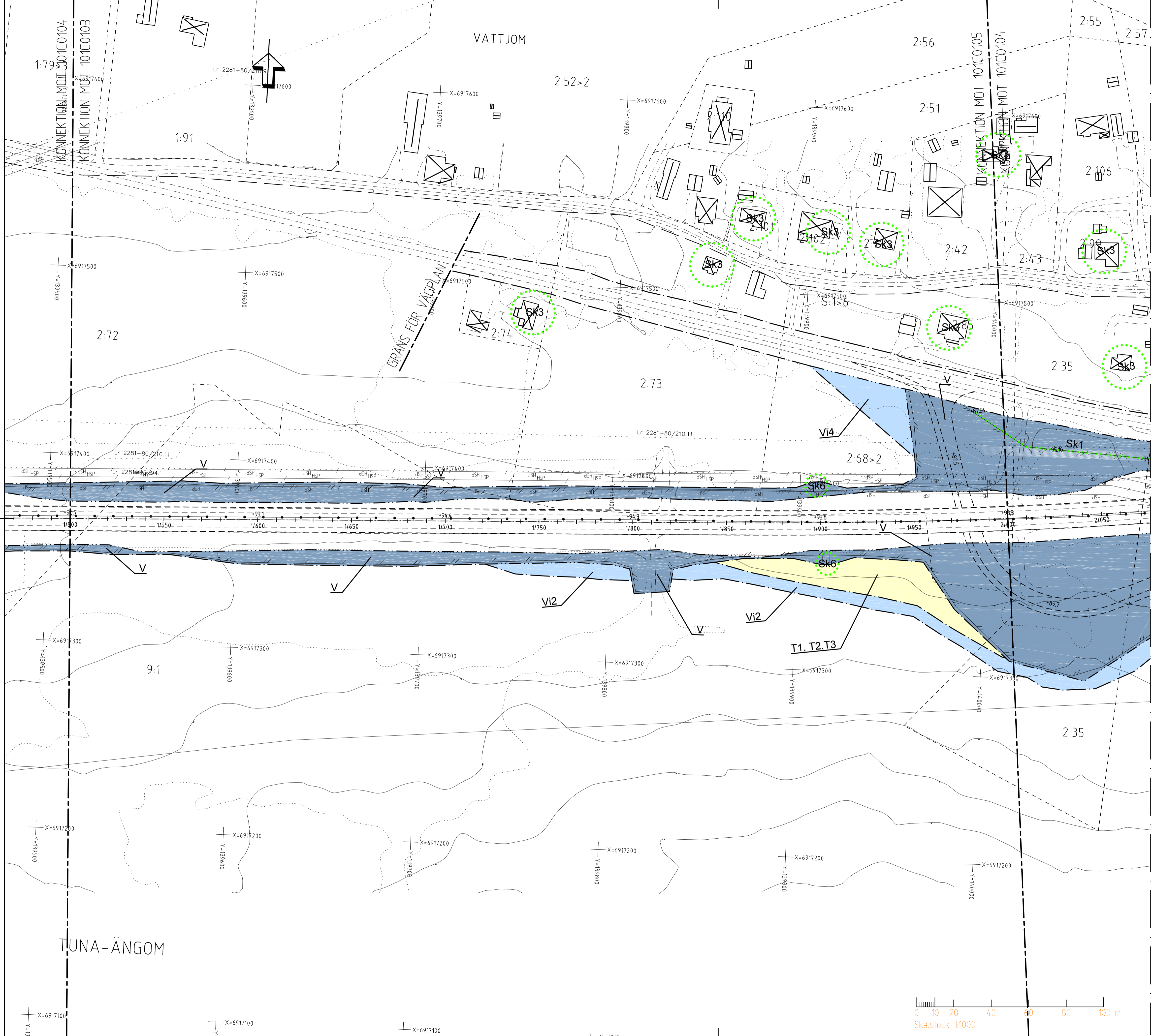
TECKENFÖRKLARING

- MARKANSPRÅK
- GRÄNS FÖR VÄGOMRÅDE
 - AVGRÄNSNING MELLAN OLIKA TYPER AV MARKANSPRÅK
 - V NYTT VÄGOMRÅDE MED VÄGRÄTT
 - Vi NYTT VÄGOMRÅDE MED INSKRÄNKT VÄGRÄTT
 - Vi NYTT VÄGOMRÅDE MED INSKRÄNKT VÄGRÄTT PÅ JÄRNVÄGSMARK
 - T TILLFÄLLIG NYTTJANDERÄTT
 - Vi1 LANDSKAPSANPASSNING
 - Vi2 ÖVERDIKEN
 - Vi3 TRYCKBANK
 - Vi4 DAGVATTENLEDNING
 - Vi5 BULLERSKYDDSVALL
 - Vi6 BULLERSKYDDSSKÄRM
 - T1 OMRÅDE FÖR BYGGTRAFIK, FRÅN BYGGSTART TILL SLUTBESKTNING, DOCK LÄNGST 36 MÅNADER FRÅN BYGGSTART
 - T2 OMRÅDE FÖR ETABLERING OCH TILLFÄLLIGT UPPLAG, DOCK LÄNGST 36 MÅNADER FRÅN BYGGSTART
 - T3 OMRÅDE FÖR TILLFÄLLIG OMLEDNING AV ALLMÄN TRAFIK, FRÅN BYGGSTART TILL SLUTBESKTNING, DOCK LÄNGST 36 MÅNADER FRÅN BYGGSTART
 - T4 OMRÅDE FÖR ÅTGÄRD AV TRUMMA, DIKE, FRÅN BYGGSTART TILL SLUTBESKTNING, DOCK LÄNGST 36 MÅNADER FRÅN BYGGSTART

- ÅTGÄRDER SOM UNDANTAS FRÅN KRAV PÅ BYGGLOV
- B1 BYGGLOV KRAVS EJ FÖR BULLERSKYDDSSKÄRMAR. GÄLLER HELA PLANEN
- VERKSAMHETER/ ÅTGÄRDER SOM UNDANTAS FRÅN FÖRBUD ENLIGT MILJÖBALKEN (GÄLLER I HELA PLANEN)
- N1 FÖRBUDEN MOT ÅTGÄRDER INOM STRANDSKYDDSMRÅDE (7:15 MB) GÄLLER INTE BYGGANDE AV ALLMÄN VÄG
 - N2 SKYLDIGHETEN ATT GÖRA ANMÄLAN FÖR SAMRÅD ENLIGT 12:6 GÄLLER INTE FÖR DE VERKSAMHETER OCH ÅTGÄRDER SOM BEHOVS FÖR ATT BYGGA VÄGEN OCH SOM FASTSTÄLLS OCH INGÅR I VÄGOMRÅDE FÖR ALLMÄN VÄG ELLER OMRÅDE FÖR TILLFÄLLIGT NYTTJANDE
 - N3 FÖRBUDEN SOM AVSER VERKSAMHET ELLER ÅTGÄRD INOM GENERELLT BIOTOPSKYDDSMRÅDE (7:11 ST MB) GÄLLER INTE BYGGANDE AV ALLMÄN VÄG
- SKYDDSAÖGÅRDER OCH FÖRSIKTIGHETSMÅTT
- Sk1 MARKERING ELLER AVGRÄNSNING AV SKYDDSAÖGÅRDER OCH FÖRSIKTIGHETSMÅTT
 - Sk2 BULLERSKYDDSVALL
 - Sk3 BULLERSKYDDSSKÄRM
 - Sk4 ERBJUDD BULLERSKYDDSAÖGÅRD UTANFÖR VÄGOMRÅDE I FORM AV FASAD/FÖNSTERÅTGÄRD OCH/ELLER LOKALT SKYDD VID UTEPLATS.
 - Sk5 TORRTRUMMA FÖR SMÅVILT
 - Sk6 FAUNAPASSAGE
 - Sk7 VILTUTHOPP
 - Skr YTA FÖR INFILTRATION AV VÄGDAGVATTEN

- SÄRSKILDA BESLUT SOM TAS I SAMBAND MED FASTSTÄLLELSE
- X INDRAGNING AV VÄG ELLER OMRÅDE FRÅN ALLMÄNT UNDERHÅLL
- ÖVRIGA BETECKNINGAR PÅ PLANKARTAN
- TEORETISK VÄGMITT, MED LÄNGDMÄTNINGSSTRECK
 - NY VÄG, VÄGBANKEKANTER MED HÖJDSÄTTNING
 - VILTSTÄNGSEL
 - MITTRÄCKE
 - STRANDSKYDD
 - BYGGNAD SOM BLIR INLÖST
- ORIENTERINGSFIGUR BLADINDELNING
-

TYP AV PLAN		VÄGPLAN	
GRANSKNINGSSTATUS / SYFTE			
HANDLINGSTYP		GRANSKNINGSHANDLING	
DATUM	2018-06-01	LEVERANS / ÄNDRINGS-PM	
OBJEKT	E14 TIMMERVÄGEN - STÖDE		
DELOMRÅDE / BANDEL			
BLÅBERGET - MATFORS			
ANLÄGGNINGSDJUP			
VÄG E14			
OBJEKTNUMMER / KM	145299	KONSTRUKTIONNUMMER	
BESTÄLLARE	TRAFIKVERKET	LEVERANTÖR	ÅF INFRASTRUCTURE
SKAPAD AV	A.EKSTRÖM	UPPDRAGNUMMER	708288
GODKÄND AV	A.ÅGREN	AVDELNING	INFRA.
RITNINGSTYP			
PLANKARTA			
TEKNIKOMRÅDE / INNEHÅLL			
C/TEKNIKÖVERGRIPANDE			
BESKRIVNING			
KM 1/500 - 2/000			
SKALA	1:1000	FORMAT	A1
RITNINGNUMMER	1 00 C 02 04	FÖRVALTNINGSNUMMER	
BLAD		NÄSTA BLAD	BET



REF: MODELL C:\009691
2018-05-31 09:54
MODELL C:\009691
2018-05-31 10:09
MODELL C:\009691
2018-05-31 10:09
MODELL C:\009691
2018-05-31 10:09