

TECKENFÖRKLARING

KOORDINATSYSTEM: SWEREF 99 13 30
HÖJDSYSTEM: RH70

NY ANLÄGGNING

- YYY+YYY Ny järnväg, spårmit, med längdmätningstreck och höjdsättning
- +YY.Y
- 0/00
- 00.0 Ny väg eller breddning av befintlig väg, vägbankar med längdmätning och höjdsättning

MARKANSPRÅK

- · - · - Gräns för järnvägsmark / vägrätt
- · · Gräns för olika typer av markanspråk
- + - Gräns för järnvägsplan
- V Nytt vägområde med vägrätt
- Vi Nytt vägområde med inskränkt vägrätt
- J Ny järnvägsmark med äganderätt
- Js Ny järnvägsmark med servitutsrätt
- J,Vi/Js,Vi Ny järnvägsmark med äganderätt alternativt servitutsrätt och nytt vägområde med inskränkt vägrätt
- T Tillfällig nyttjanderätt 48 månader från byggstart

- Js1 - Servitut för serviceväg
- Js2 - Servitut för underhåll av bullerskyddskärm och underjordisk markanläggning
- Js3 - Servitut för anläggande och vidmakthållande av ledningar och fördröjningsmagasin för anläggningsvatten
- Js4 - Trädsäkringsservitut
- Js5 - Trädsäkringsservitut med särskild hänsyn
- Js6 - Servitut för förbud mot fordonstrafik
- T1 - Etableringsområde och byggväg
- T2 - Byggväg även öppen för annan trafik, får ej blockeras
- T3 - Yta för anläggande av bullerskyddskärm
- T4 - Tillfällig väg för allmän trafik
- T5 - Bro för byggväg
- T6 - Yta för anläggande av ledningar för anläggningsvatten
- T7 - Yta för anläggande av grundförstärkande åtgärder

SKYDDSÅTGÄRDER OCH FÖRSIKTIGHETSÅTGÄRDER

- SK1 - Bullerskyddskärm utförs 3 meter ovanför rälsoverkant på järnvägsspår
- SK2 - Bullerskyddsvall utförs 5 meter ovanför rälsoverkant på järnvägsspår
- SK3 - Bullerskyddskärm på ny bullervall, anges med höjd i meter över rälsoverkant
- SK4 - Bullerskyddskärm på befintlig bullervall, anges med höjd i meter över rälsoverkant
- SK5 - Fördröjningsmagasin
- SK6 - Fladdermsbarrär, 5,5 meter ovanför rälsoverkant på järnvägsspår

VERKSAMHETER/ÅTGÄRDER SOM UNDTAS FRÅN FÖRBUD ENLIGT MILJÖBALKEN

Förbuden som avser verksamhet eller åtgärd inom generell biotopskyddsområde gäller inte byggande av allmän väg/järnväg.

Skyldigheten att göra anmälan för samråd enligt 12:6 MB gäller inte för de verksamheter och åtgärder som behövs för att bygga vägen/järnvägen och som fastställs och ingår i vägområde för allmän väg/järnvägsmark eller område för tillfällig nyttjanderätt.

- Biotopskyddad mark.
- Biotopskyddad mark på nytt och befintligt markanspråk.
- Järnvägsområde inom strandskydd
- Förbudet mot åtgärder inom strandskyddsområde (7:15 MB) gäller inte byggande av allmän väg/järnväg.

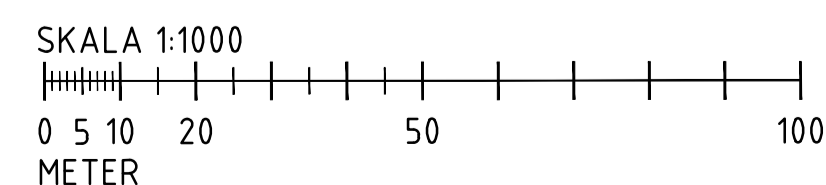
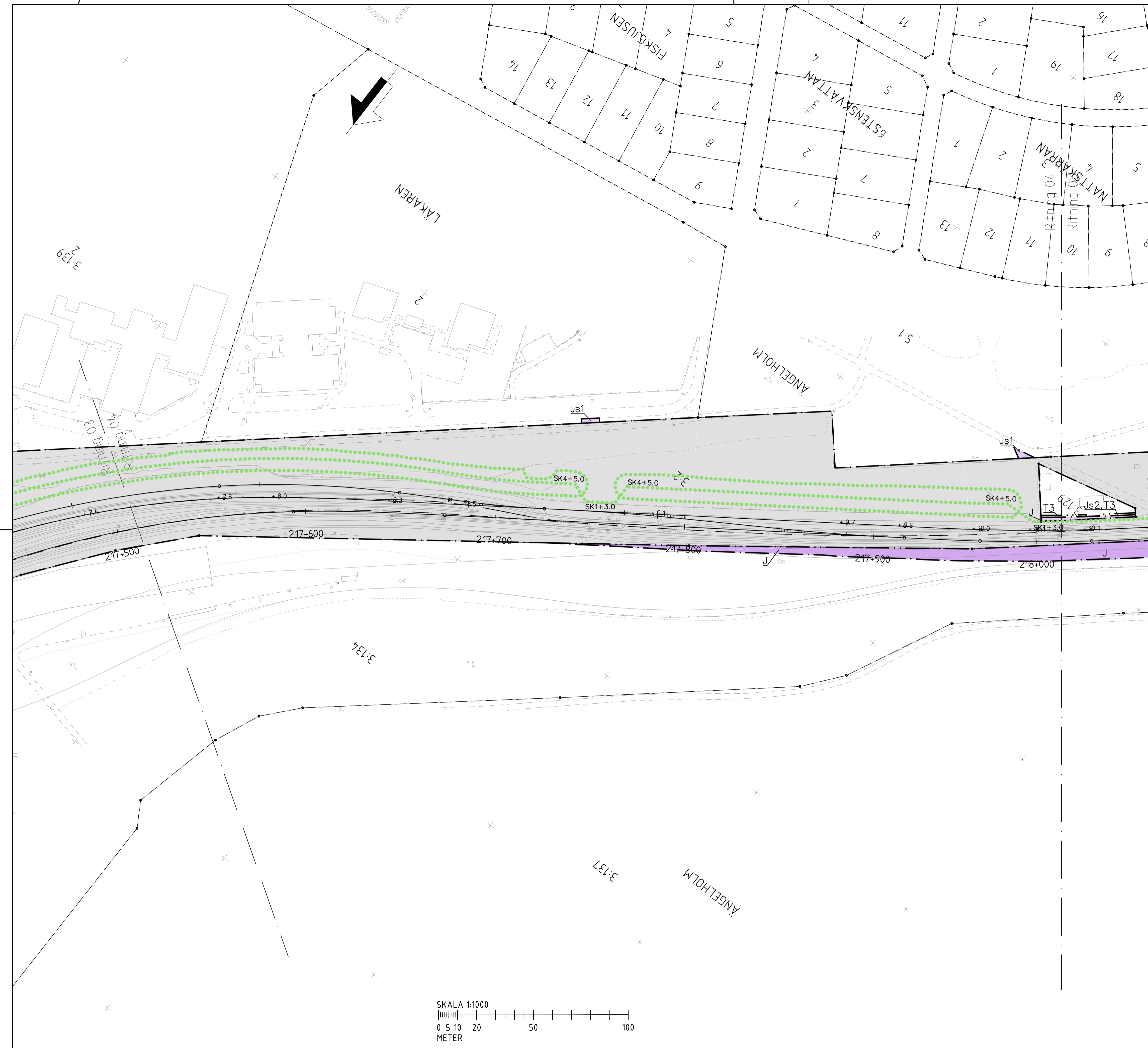
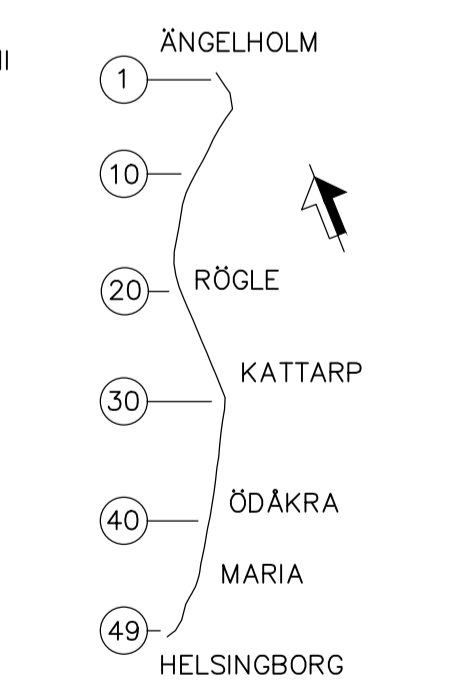
SÄRSKILDA BESLUT SOM TAS I SAMBAND MED FASTSTÄLLELSE AV JÄRVÄGSPLAN

▣▣▣▣▣ Indragning av väg från allmänt underhåll

ÖVRIGA BETECKNINGAR PÅ PLANKARTAN

- · - · - Bef. spårmit järnväg
- ✗ Fastighet som ilöses
- - - Fastighetsgräns
- - - Traktgräns
- ▮ Trafikverkets befintliga fastighet
- · - · - Bef spår som behålls
- · - · - Spår som rives
- + - Kommungräns

ORIENTERINGSKARTA MED BLADNUMMER



ÄNDR. ÄNDRINGEN AVSER				SIG.	ÄNDR. DATUM
TYP: A1-PLAN					
JÄRVÄGSPLAN					
LEVERANTÖR	ANVÄLNING	TEKNIKANS/ÄNDRINGS-PM	TEKNIKOMRÅDE		
SWECO	7500745	0100	GEMENSAM		
TRAFIKVERKET				GRANSKNINGSSTATUS / SYFTE	
SRÄNSKAD AV				GÄLLANDE	
SE SVCA				ANLÄGGNINGSTYP	
FÖRKÄND AV	SKALA	FÖRHÅLL	BLAD	NÄSTA BLAD	ÄNDR.
SEAPJO	1:1000	A1	4	5	920
PLANKARTA					
BLONKETERMETER			BANDL		
217+500 - 218+000			920		
RITINGSNUMMER PROJEKT					
710-00-110-217-004					

Ritning 8.1003.12.Gemensam 2.1017.Järnvägsplan 1103-00-10-217-004. Skapad av: Nrzstige. Eter: 2017-08-16-13