

# TECKENFÖRKLARING

KOORDINATSYSTEM: SWEREF 99 13 30  
HÖJDSYSTEM: RH70

## NY ANLÄGGNING

- +YY.Y NY JÄRNVÄG, SPÅRMITT, MED LÄNGDMÄTNINGSSTRECK OCH HÖJDSÄTTNING
- 0/00 NY VÄG ELLER BREDDNING AV BEFINTLIG VÄG, VÄGBANEKANTER MED LÄNGDMÄTNING OCH HÖJDSÄTTNING

## MARKANSPRÅK

- Gräns för järnvägsmark / vägrätt
- Gräns för olika typer av markanspråk
- + Gräns för järnvägsplan
- V** Nytt vägområde med vägrätt
- Vi** Nytt vägområde med inskränkt vägrätt
- J** Ny järnvägsmark med äganderätt
- Js** Ny järnvägsmark med servitutsrätt
- J,Vi/Js,Vi** Ny järnvägsmark med äganderätt alternativt servitutsrätt och nytt vägområde med inskränkt vägrätt
- T** Tillfällig nyttjanderätt 48 månader från byggstart

- Js1 - Servitut för serviceväg
- Js2 - Servitut för underhåll av bullerskyddskärm och underjordisk markanläggning
- Js3 - Servitut för anläggande och vidmakthållande av ledningar och fördröjningsmagasin för anläggningsvatten
- Js4 - Trädsäkringsservitut
- Js5 - Trädsäkringsservitut med särskild hänsyn
- Js6 - Servitut för förbud mot fordonstrafik
- T1 - Etableringsområde och byggväg
- T2 - Byggväg även öppen för annan trafik, får ej blockeras
- T3 - Yta för anläggande av bullerskyddskärm
- T4 - Tillfällig väg för allmän trafik
- T5 - Bro för byggväg
- T6 - Yta för anläggande av ledningar för anläggningsvatten
- T7 - Yta för anläggande av grundförstärkande åtgärder

## SKYDDSÅTGÄRDER OCH FÖRSIKTIGHETSMÅTT

- ..... Markering eller avgränsning av skyddsåtgärder och försiktighetsmått
- Sk1 - Bullerskyddsskärm utförs 3 meter ovanför rälsöverkant på järnvägsspår
- Sk2 - Bullerskyddsvall utförs 5 meter ovanför rälsöverkant på järnvägsspår
- Sk3 - Bullerskyddsskärm på ny bullervall, anges med höjd i meter över räls överkant
- Sk4 - Bullerskyddsskärm på befintlig bullervall, anges med höjd i meter över räls överkant
- Sk5 - Fördröjningsmagasin
- Sk6 - Fladdermsbarriär, 5,5 meter ovanför rälsöverkant på järnvägsspår

## VERKSAMHETER/ÅTGÄRDER SOM UNDANTAS FRÅN FÖRBUD ENLIGT MILJÖBALKEN

Förbuden som avser verksamhet eller åtgärd inom generell biotopskyddsområde gäller inte byggande av allmän väg/järnväg.

Skyldigheten att göra anmälan för samråd enligt 12:6 MB gäller inte för de verksamheter och åtgärder som behövs för att bygga vägen/järnvägen och som fastställs och ingår i vägområde för allmän väg/järnvägsmark eller område för tillfällig nyttjanderätt.

- ..... Biotopskyddad mark.
  - ..... Biotopskyddad mark på nytt och befintligt markanspråk.
  - ..... Järnvägsområde inom strandskydd
- Förbudet mot åtgärder inom strandskyddsområde (7:15 MB) gäller inte byggande av allmän väg/järnväg.

## SÄRSKILDA BESLUT SOM TAS I SAMBAND MED FASTSTÄLLELSE AV JÄRNVÄGSPLAN

- XXXXXX Indragning av väg från allmänt underhåll

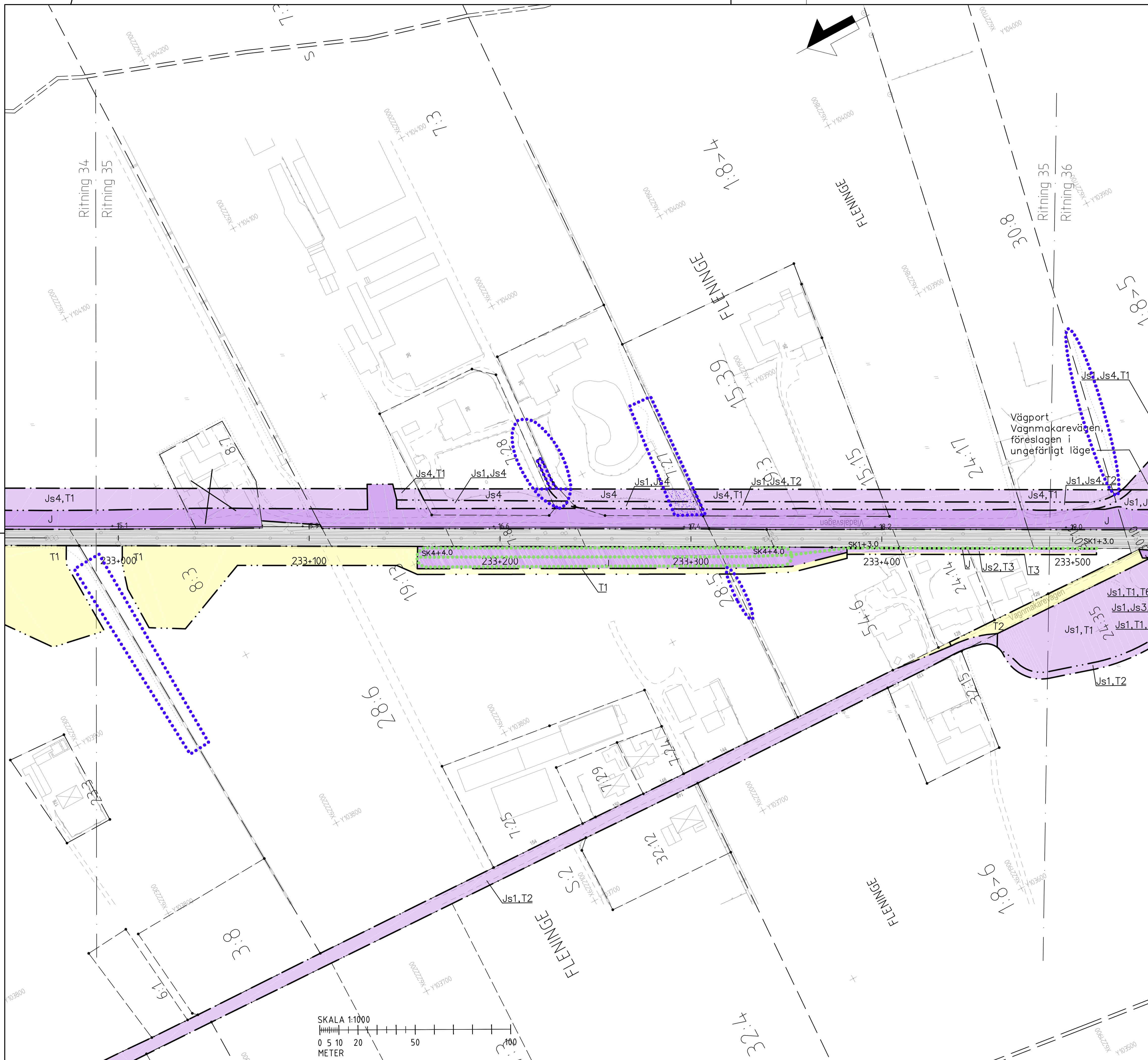
## ÖVRIGA BETECKNINGAR PÅ PLANKARTAN

- Bef. spårmitt järnväg
- X Fastighet som löses
- Fastighetsgräns
- Traktgräns
- Trafikverkets befintliga fastighet
- Bef. spår som behålls
- Spår som rives
- + Kommungräns

## ORIENTERINGSKARTA MED BLADNUMMER

- 1 ÅNGELHOLM
- 10
- 20 RÖGLE
- 30 KATTARP
- 40 ÖDÄKRA
- 49 MARIA
- HELSINGBORG

ANMÄ	ÄNDRINGEN AVSER	SIGN	ÄNDR. DATUM
<b>JÄRNVÄGSPLAN</b>			
LEVERANTÖR <b>SWECO</b>	AVDELNING 0100	TEKNISKA/ÄNDRINGS-FH 0100	TEKNISKA GEMENSAM
UPPDRAGSNUMMER 7500745	KONSTRUKTIONSNUMMER	GRÄNSKÄRNINGSTATUS / SYFTE GÄLLANDE	GRÄNSKÄRNINGSTATUS / SYFTE GÄLLANDE
PLANKARTA		GRÄNSKÄRNINGSHANDLING	
SKALAD AV SERENI/SEKLYN/SEENMU		ANLÄGGNINGSTYP	
GRÄNSKÄRNING AV SESVCA		BLADNUMMER	
FÖRKÄND AV SEAPJO		ANLÄGGNINGSTYP	
DATUM 2017-09-01	SKALA 1:1000	FÖRST A1	GRÄNSKÄRNINGSDATUM 2017-09-01
SKALA 1:1000		BLAD	
0 5 10 20 50 100		BLAD 35	
METER		NÄSTA BLAD 36	
		ÄNDR.	



SWECO  
SERENI/SEKLYN/SEENMU  
SESVCA  
SEAPJO  
2017-09-01

Blad 35 av 36. Skala 1:1000. Datum 2017-09-01. Projekt 7500745. Sida 1 av 1.