

3:2 > 2

TECKENFÖRKLARING

KOORDINATSYSTEM: SWEREF 99 13 30
HÖJDSYSTEM: RH70

NY ANLÄGGNING

- YYY+YYY +YY.Y Ny järnväg, spårmitt, med längdmätningstreck och höjdsättning
- 0/00 -+00.0 Ny väg eller breddning av befintlig väg, vägbanekanter med längdmätning och höjdsättning

MARKANSPRÅK

- Gräns för järnvägsmark / vägrätt
- Gräns för olika typer av markanspråk
- Gräns för järnvägsplan
- V** Nytt vägområde med vägrätt
- Vi** Nytt vägområde med inskränkt vägrätt
- J** Ny järnvägsmark med äganderätt
- Js** Ny järnvägsmark med servitutsrätt
- J,Vi/Js,Vi** Ny järnvägsmark med äganderätt alternativt servitutsrätt och nytt vägområde med inskränkt vägrätt
- T** Tillfällig nyttjanderätt 48 månader från byggstart

- Js1 - Servitut för serviceväg
- Js2 - Servitut för underhåll av bullerskyddskärm och underjordisk markanläggning
- Js3 - Servitut för anläggande och vidmakthållande av ledningar och fördröjningsmagasin för anläggningsvatten
- Js4 - Trädsäkringsservitut
- Js5 - Trädsäkringsservitut med särskild hänsyn
- Js6 - Servitut för förbud mot fordonstrafik
- T1 - Etableringsområde och byggväg
- T2 - Byggväg även öppen för annan trafik, får ej blockeras
- T3 - Yta för anläggande av bullerskyddskärm
- T4 - Tillfällig väg för allmän trafik
- T5 - Bro för byggväg
- T6 - Yta för anläggande av ledningar för anläggningsvatten
- T7 - Yta för anläggande av grundförstärkande åtgärder

SKYDDSÅTGÄRDER OCH FÖRSIKTIGHETSMÅTT

- Sk1 - Bullerskyddsskärm utförs 3 meter ovanför rälsöverkant på järnvägsspår
- Sk2 - Bullerskyddsvall utförs 5 meter ovanför rälsöverkant på järnvägsspår
- Sk3 - Bullerskyddsskärm på ny bullervall, anges med höjd i meter över räls överkant
- Sk4 - Bullerskyddsskärm på befintlig bullervall, anges med höjd i meter över räls överkant
- Sk5 - Fördröjningsmagasin
- Sk6 - Fladdermsbarriär, 5,5 meter ovanför rälsöverkant på järnvägsspår

VERKSAMHETER/ÅTGÄRDER SOM UNDTANTAS FRÅN FÖRBUD ENLIGT MILJÖBALKEN

Förbuden som avser verksamhet eller åtgärd inom generell biotopskyddsområde gäller inte byggande av allmän väg/järnväg.

Skyldigheten att göra anmälan för samråd enligt 12:6 MB gäller inte för de verksamheter och åtgärder som behövs för att bygga vägen/järnvägen och som fastställs och ingår i vägområde för allmän väg/järnvägsmark eller område för tillfällig nyttjanderätt.

- Biotopskyddad mark.
- Biotopskyddad mark på nytt och befintligt markanspråk.
- Järnvägsområde inom strandskydd
- Förbuden mot åtgärder inom strandskyddsområde (7:15 MB) gäller inte byggande av allmän väg/järnväg.

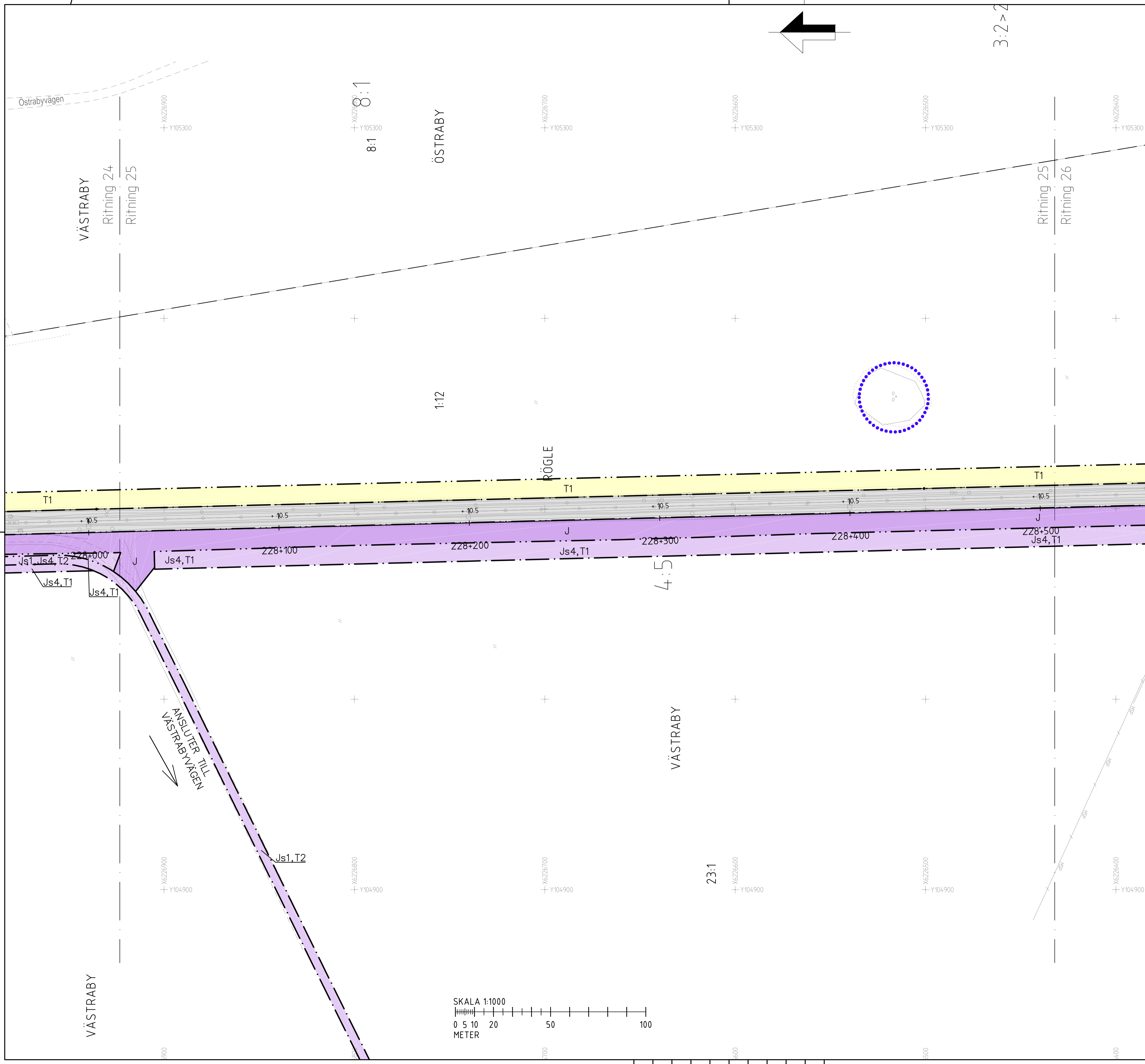
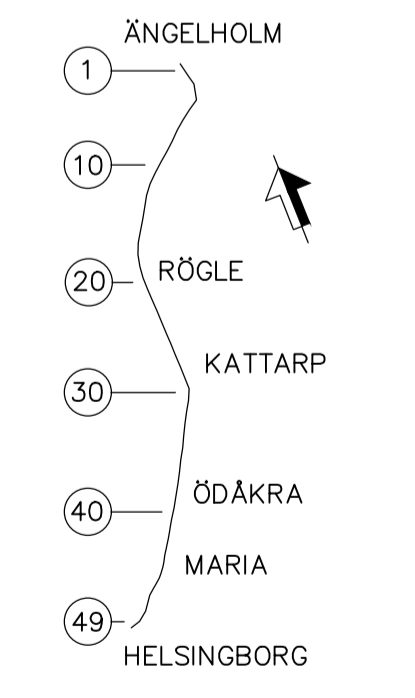
SÄRSKILDA BESLUT SOM TAS I SAMBAND MED FASTSTÄLLELSE AV JÄRNVÄGSPLAN

- Indragning av väg från allmänt underhåll

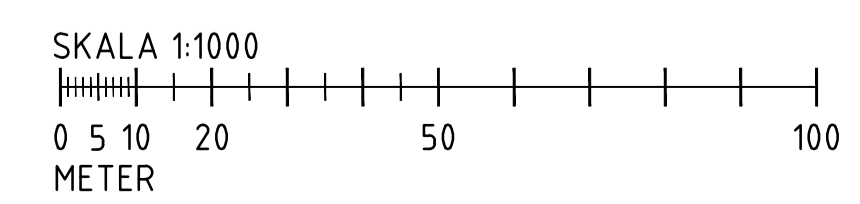
ÖVRIGA BETECKNINGAR PÅ PLANKARTAN

- Bef. spårmitt järnväg
- Fastighet som inlöses
- Fastighetsgräns
- Traktgräns
- Trafikverkets befintliga fastighet
- Bef spår som behålls
- Spår som rives
- Kommungräns

ORIENTERINGSKARTA MED BLADNUMMER



SWECO
 TRAFIKVERKET
 SERENI/SEKLYN/SEENMU
 SE SVCA
 SEAPJO
 2017-09-01
 1:1000
 A1



ANMÄR ANDRINGEN AVSER		SIGN		ANMÄR DATUM	
TYP AV PLAN					
JÄRNVÄGSPLAN					
LEVERANTÖR	ANGELNING	LEVERANS/ANDRINGS-PM	TEKNISKTOMÅTT	GEMENSAM	
SWECO	7500745	0100	7500745	7500745	
GRANSKAD AV	GRANSKAD AV	GRANSKAD AV	GRANSKAD AV	GRANSKAD AV	GRANSKAD AV
SE SVCA	SE SVCA	SE SVCA	SE SVCA	SE SVCA	SE SVCA
PLANKARTA			GRANSKNINGSHANDLING		
228+000 - 228+500			710-00-110-228-025		
RITNINGENUMMER PROJEKT			RITNINGENUMMER PROJEKT		
710-00-110-228-025			710-00-110-228-025		
BLAD	SKALA	FÖRST	RITNINGENUMMER FÖRVALTNING	BLAD	NÄSTA BLAD
25	1:1000	A1		26	

Ritning 8:1000, 2017-09-01, 1:1000, A1, 25, 26, 710-00-110-228-025, SWECO, TRAFIKVERKET, SERENI/SEKLYN/SEENMU, SE SVCA, SEAPJO, 2017-09-01, 1:1000, A1