



Föreslagna åtgärder

Alla åtgärder är schematiskt redovisade och kan komma att justeras.

- Stationer
- Befintlig plattform behålls
- Ny plattform
- Projekterat spår
- Befintligt spår behålls
- Befintligt spår rivs
- Statlig gång- och cykelväg
- Kommunal gång- och cykelväg
- Statlig väg (ingår i järnvägsplan)
- Kommunal väg (ej järnvägsplan)
- Enskild väg (ej järnvägsplan)
- Servicevägar

- Bro/tunnel rivs
- Plankorsning stängs
- Bullskydd - skärm (föreslaget läge)
- Dagvattendamm (föreslaget läge)
- Bullskydd - vall (föreslaget läge)
- Teknikbyggnad
- Tillfällig nyttjanderätt under byggtid (inkl. byggvägar)
- Bro/tunnel
- Bro/tunnel annan plan

Generella biotopskyddsobjekt

(Tolkade, ej exakta lägen eller utbredning)

- Allé
- Odlingröse/stenmur/vegetationsridå
- Småvatten/våtmark
- Åkerholme

Riksintressen, Natura 2000 samt regionalt kulturmiljöprogram redovisas på kartbilder i textdokumentet

Kartförklaringar

- Längdmätning (km+m)
- Konnektion mellan bilagor
- Indelning delsträckor

Natur och vatten

- Strandskydd
- Dikningsföretag
- Naturreservat
- Nyckelbiotop

Kultur

(Fornsök - Riksantikvarieämbetet)

- Fornlämning punkt
- Fornlämning linje
- Fornlämning yta
- Kulturmiljöstråk

BILAGA nr 6
Miljöintressen

MKB TILLHÖRANDE
JÄRNVÄGSPLAN
DUBBELSPÅR
ÄNGELHOLM - HELSINGBORG

2016-09-30, REV 2017-04-21

Skala (A3): 1:7 000





Föreslagna åtgärder

Alla åtgärder är schematiskt redovisade och kan komma att justeras.

- Stationer
- Befintlig plattform behålls
- Ny plattform
- Projekterat spår
- Befintligt spår behålls
- Befintligt spår rivs
- Statlig gång- och cykelväg
- Kommunal gång- och cykelväg
- Statlig väg (ingår i järnvägsplan)
- Kommunal väg (ej järnvägsplan)
- Enskild väg (ej järnvägsplan)
- Servicevägar

- Bro/tunnel rivs
- Plankorsning stängs
- Bullskydd - skärm (föreslaget läge)
- Dagvattendamm (föreslaget läge)
- Bullskydd - vall (föreslaget läge)
- Teknikbyggnad
- Tillfällig nyttjanderätt under byggtid (inkl. byggvägar)
- Bro/tunnel
- Bro/tunnel annan plan

Generella biotopskyddsobjekt

(Tolkade, ej exakta lägen eller utbredning)

- Allé
- Odlingsröse/stenmur/vegetationsridå
- Småvatten/våtmark
- Åkerholme

Riksstyrelsen, Natura 2000 samt regionalt kulturmiljöprogram redovisas på kartbilder i textdokumentet

Kartförklaringar

- Längdmätning (km+m)
- Konnektion mellan bilagor
- Indelning delsträckor

Natur och vatten

- Strandskydd
- Dikningsföretag
- Naturreservat
- Nyckelbiotop

Kultur

(Fornsök - Riksantikvarieämbetet)

- Fornlämning punkt
- Fornlämning linje
- Fornlämning yta
- Kulturmiljöstråk

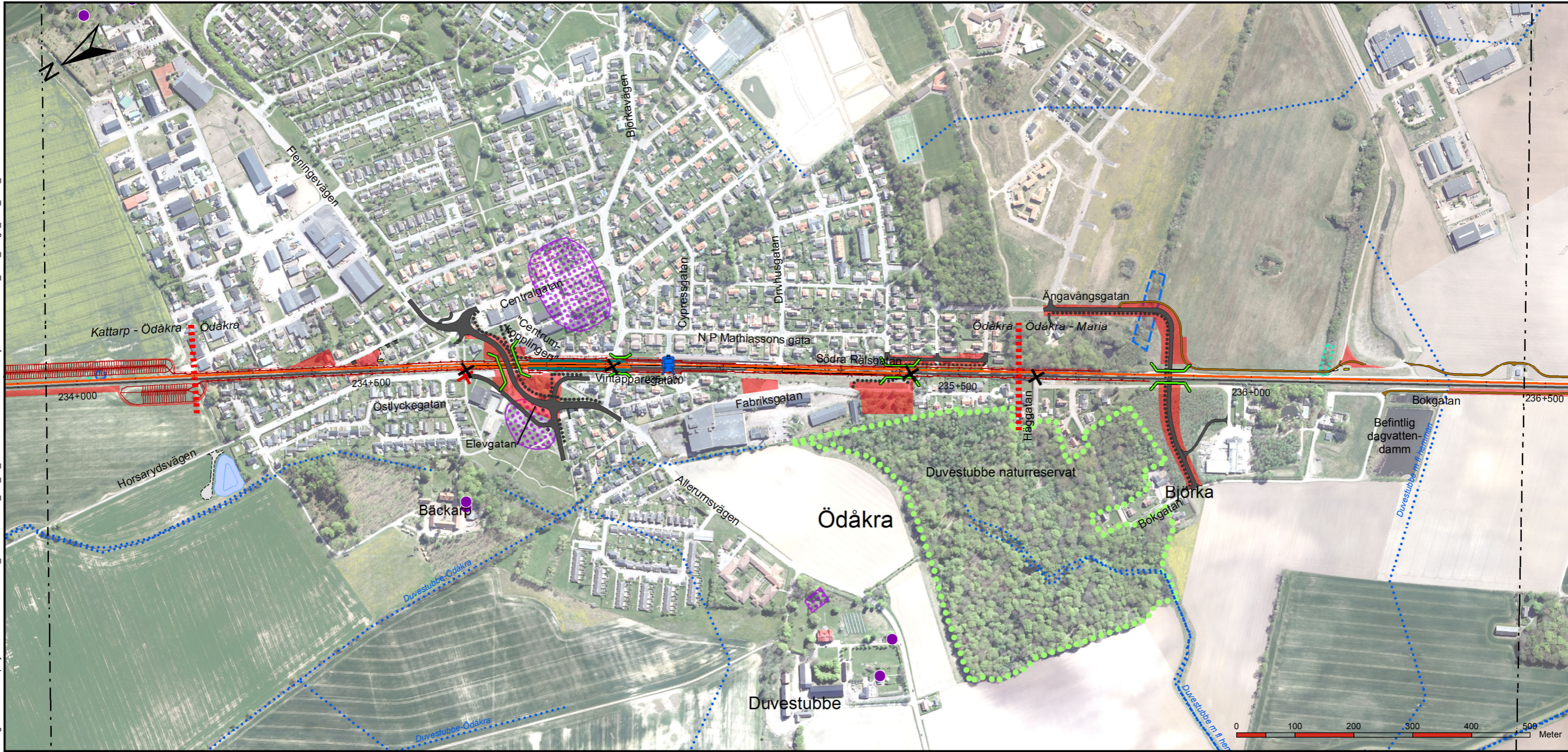
BILAGA nr 7
Miljöintressen

MKB TILLHÖRANDE
JÄRNVÄGSPLAN
DUBBELSPÅR
ÄNGELHOLM - HELSINGBORG

2016-09-30, REV 2017-04-21

Skala (A3): 1:7 000





Föreslagna åtgärder

Alla åtgärder är schematiskt redovisade och kan komma att justeras.

- Stationer
- Befintlig plattform behålls
- Ny plattform
- Projekterat spår
- Befintligt spår behålls
- Befintligt spår rivs
- Statlig gång- och cykelväg
- Kommunal gång- och cykelväg
- Statlig väg (ingår i järnvägsplan)
- Kommunal väg (ej järnvägsplan)
- Enskild väg (ej järnvägsplan)
- Servicevägar

- Bro/tunnel rivs
- Plankorsning stängs
- Bullskydd - skärm (föreslaget läge)
- Dagvattendamm (föreslaget läge)
- Bullskydd - vall (föreslaget läge)
- Teknikbyggnad
- Tillfällig nyttjanderätt under byggtid (inkl. byggvägar)
- Bro/tunnel
- Bro/tunnel annan plan

Generella biotopskyddsobjekt

(Tolkade, ej exakta lägen eller utbredning)

- Allé
- Odlingsröse/stenmur/vegetationsridå
- Småvatten/våtmark
- Akerholme

Riksintressen, Natura 2000 samt regionalt kulturmiljöprogram redovisas på kartbilder i textdokumentet

Kartförklaringar

- Längdmätning (km+m)
- Konnektion mellan bilagor
- Indelning delsträckor

Natur och vatten

- Strandskydd
- Dikningsföretag
- Naturreservat
- Nyckelbiotop

Kultur

(Fornsök - Riksantikvarieämbetet)

- Fornlämning punkt
- Fornlämning linje
- Fornlämning yta
- Kulturmiljöstråk

BILAGA nr 8
Miljöintressen

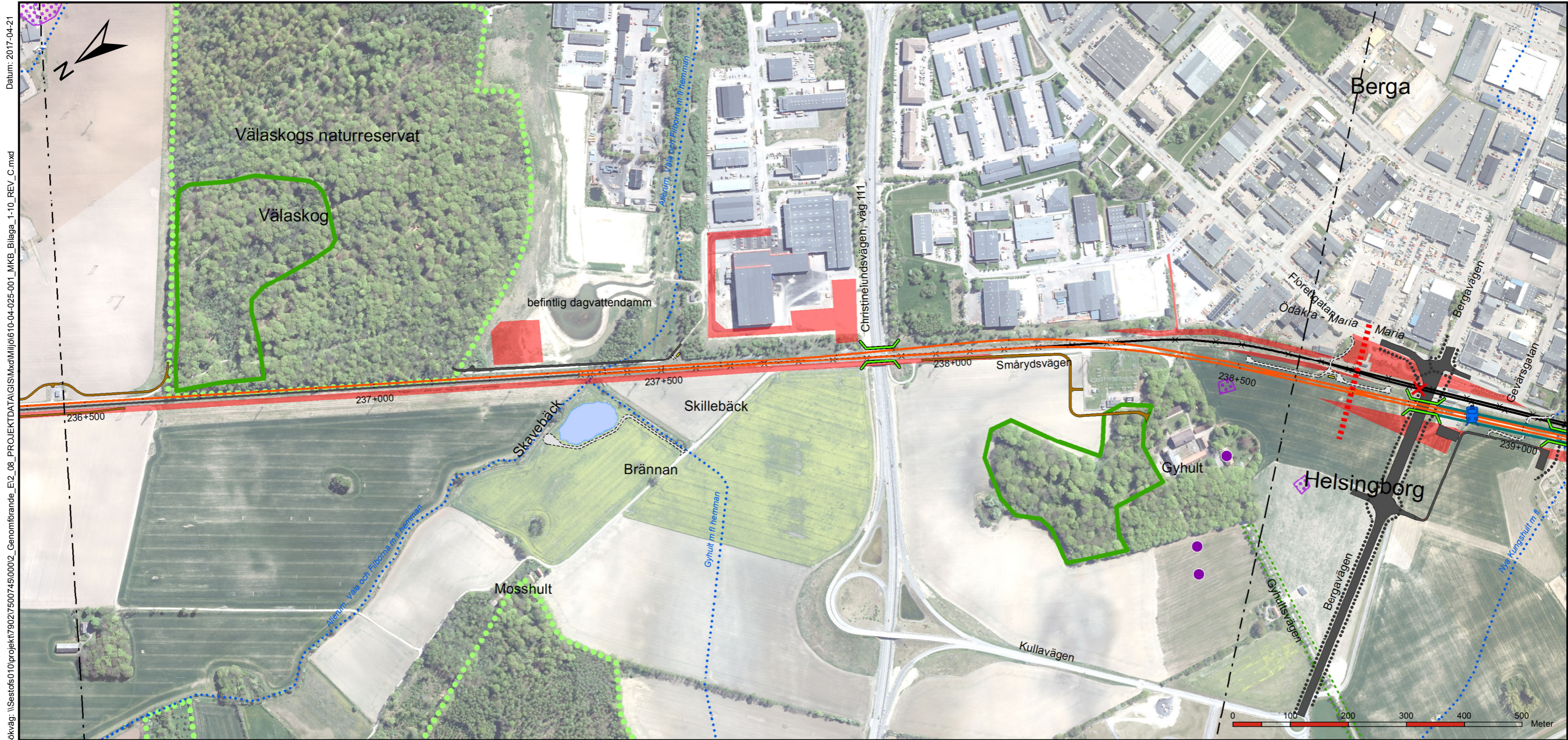
MKB TILLHÖRANDE
JÄRNVÄGSPLAN

DUBBELSPÅR
ÄNGELHOLM - HELSINGBORG

2016-09-30, REV 2017-04-21

Skala (A3): 1:7 000





Sokväg: \\Sestofs010\projekt\79027500745\0002_Genomförande_E12_08_PROJEKTDATA\GIS\Mxd\Miljö\010-04-025-001_MKB_Bilaga_1-10_REV_C.mxd Datum: 2017-04-21

© Lantmäteriet, Geodatasamverkan

Föreslagna åtgärder

Alla åtgärder är schematiskt redovisade och kan komma att justeras.

- Stationer
- Befintlig plattform behålls
- Ny plattform
- Projekterat spår
- Befintligt spår behålls
- Befintligt spår rivs
- Statlig gång- och cykelväg
- Kommunal gång- och cykelväg
- Statlig väg (ingår i järnvägsplan)
- Kommunal väg (ej järnvägsplan)
- Enskild väg (ej järnvägsplan)
- Servicevägar

- Bro/tunnel rivs
- Plankorsning stängs
- Bullskydd - skärm (föreslaget läge)
- Dagvattendamm (föreslaget läge)
- Bullskydd - vall (föreslaget läge)
- Teknikbyggnad
- Tillfällig nyttjanderätt under byggtid (inkl. byggvägar)
- Bro/tunnel
- Bro/tunnel annan plan

Generella biotopskyddsobjekt

(Tolkade, ej exakta lägen eller utbredning)

- Allé
- Odlingsröse/stenmur/vegetationsridå
- Småvatten/våtmark
- Åkerholme

Riksintressen, Natura 2000 samt regionalt kulturmiljöprogram redovisas på kartbilder i textdokumentet

Kartförklaringar

- Längdmätning (km+m)
- Konnektion mellan bilagor
- Indelning delsträckor

Natur och vatten

- Strandskydd
- Dikningsföretag
- Naturreservat
- Nyckelbiotop

Kultur

(Fornsök - Riksantikvarieämbetet)

- Fornlämning punkt
- Fornlämning linje
- Fornlämning yta
- Kulturmiljöstråk

BILAGA nr 9
Miljöintressen

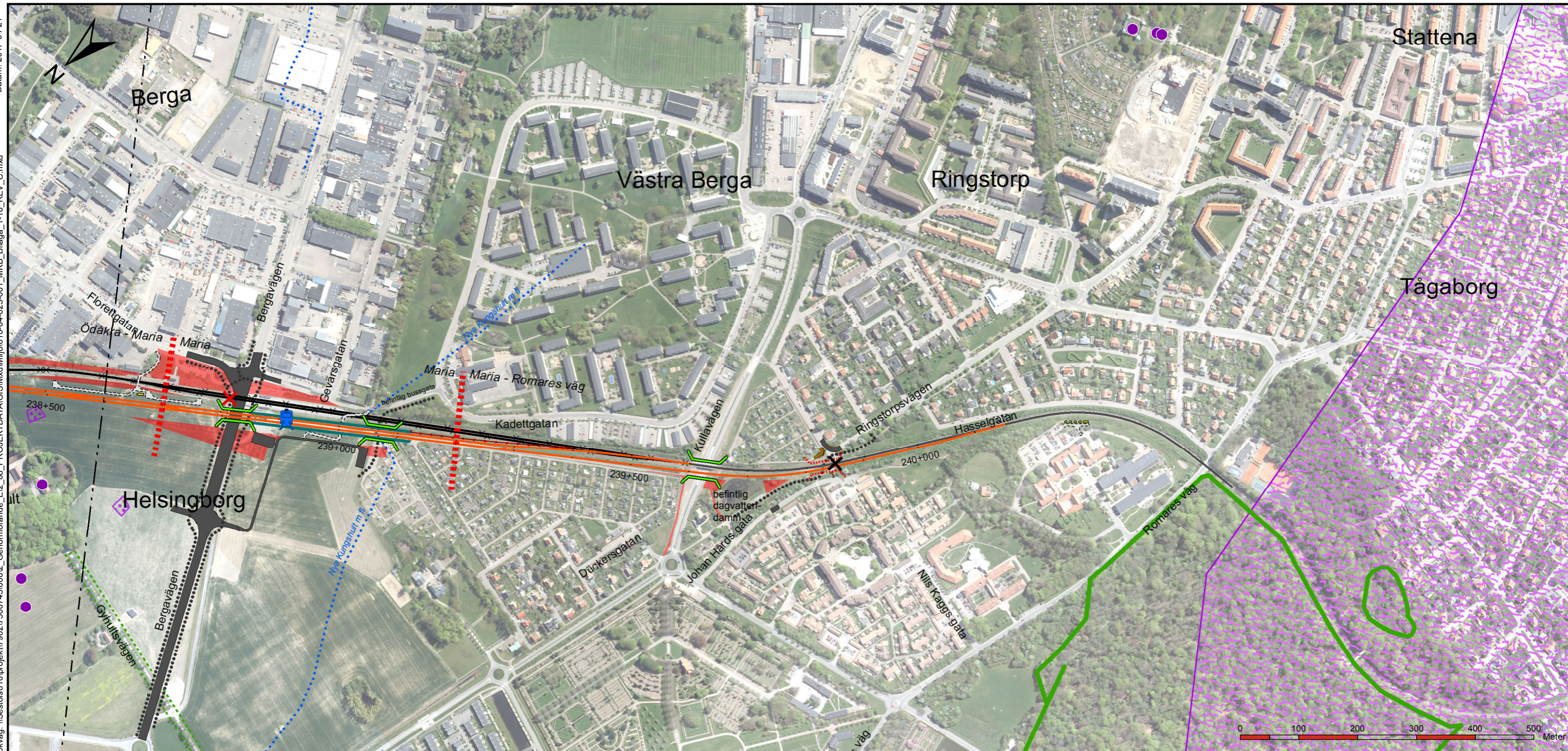
MKB TILLHÖRANDE
JÄRNVÄGSPLAN

DUBBELSPÅR
ÅNGELHOLM - HELSINGBORG

2016-09-30, REV 2017-04-21

Skala (A3): 1:7 000





Föreslagna åtgärder

Alla åtgärder är schematiskt redovisade och kan komma att justeras.

- Stationer
- Befintlig plattform behålls
- Ny plattform
- Projekterat spår
- Befintligt spår behålls
- Befintligt spår rivs
- Statlig gång- och cykelväg
- Kommunal gång- och cykelväg
- Statlig väg (ingår i järnvägsplan)
- Kommunal väg (ej järnvägsplan)
- Enskild väg (ej järnvägsplan)
- Servicevägar

- Bro/tunnel rivs
- Plankorsning stängs
- Bullskydd - skärm (föreslaget läge)
- Dagvattendamm (föreslaget läge)
- Bullskydd - vall (föreslaget läge)
- Teknikbyggnad
- Tillfällig nyttjanderätt under byggtid (inkl. byggvägar)
- Bro/tunnel
- Bro/tunnel annan plan

Generella biotopskyddsobjekt

(Tolkade, ej exakta lägen eller utbredning)

- Allé
- Odlingssädes/stenmur/vegetationsridå
- Småvatten/våtmark
- Akerholme

Riksintressen, Natura 2000 samt regionalt kulturmiljöprogram redovisas på kartbilder i textdokumentet

Kartförklaringar

- Längdmätning (km+m)
- Konnektion mellan bilagor
- Indelning delsträckor

Natur och vatten

- Strandskydd
- Dikningsföretag
- Naturreservat
- Nyckelbiotop

Kultur

(Fornsök - Riksantikvarieämbetet)

- Fornlämning punkt
- Fornlämning linje
- Fornlämning yta
- Kulturmiljöstråk

BILAGA nr 10 Miljöintressen

MKB TILLHÖRANDE JÄRNVÄGSPLAN DUBBELSPÅR ÄNGELHOLM - HELSINGBORG

2016-09-30, REV 2017-04-21

Skala (A3): 1:7 000