

VERKSAMHETER/ÅTGÄRDER SOM UNDTANTAS FRÅN FÖRBUD ENLIGT MILJÖBALKEN
 FÖRBUDEN SOM AVSER VERKSAMHET ELLER ÅTGÄRD INOM GENERellt BIOTPSKYDDSMRÅDE (7:11 2 ST. MB) GÄLLER INTE BYGGANDE AV ALLMÄN VÄG
 FÖRBUDEN MOT ÅTGÄRDER INOM STRANDSKYDDSMRÅDE (7:15 MB) GÄLLER INTE BYGGANDE AV ALLMÄN VÄG/JÄRNVÄG
 SKYLDIGHETEN ATT GÖRA ANMÄLAN FÖR SAMRÅD ENLIGT 12:6 MB GÄLLER INTE FÖR DE VERKSAMHETER OCH ÅTGÄRDER SOM BEHOVS FÖR ATT BYGGA VÄGEN OCH SOM FASTSTÄLLS OCH INGÅR I VÄGOMRÅDE FÖR ALLMÄN VÄG ELLER OMRÅDE FÖR TILLFÄLLIG NYTTJÄNDERÄTT.

ÖVRIGA BETECKNINGAR PÅ PLANKARTAN

1:12

RÖDE FASTIGHETSGRÄNS OCH FASTIGHETS BETECKNING

Lr 21-95:313.1 TRAKTGRÄNS OCH TRAKTNAMN

GNARPS-BERGE GA:6 LEDNINGSRÄTT OCH BETECKNING

SERVITUT 2132-12/211 GEMENSAMHETSANLÄGGNING OCH BETECKNING

HÖJKURVA HÖJDKURVA

GRANS NATURRESERVAT

VÄGKANT VÄG, LÅNGMÄTNINGSSTRECK OCH HÖJDSÄTTNING

VÄGKANT GÅNG- OCH CYKELVÄG, LÅNGMÄTNING OCH HÖJDSÄTTNING

MITTRÄCKE

WILTSTÄNGSEL

STRÄCKA VARS KÖRBANA ELLER GÅNG- OCH CYKELVÄG BLIR BELYST

MARKANSPRÅK

GRÄNS FÖR VÄGOMRÅDE
 AVGRÄNSNING MELLAN OLIKA TYPER AV MARKANSPRÅK
 BEFINTLIGT VÄGOMRÅDE

V NYTT OMRÅDE MED VÄGRÄTT

Vin NYTT OMRÅDE MED INSKRÄNKT VÄGRÄTT, n = LÖPNUMMER ANGER ÄNDAMÅL

Vi1 NYTT OMRÅDE MED INSKRÄNKT VÄGRÄTT FÖR DIKE FÖR BORTLEDNING AV DAGVATTEN

Vi2 NYTT OMRÅDE MED INSKRÄNKT VÄGRÄTT FÖR ÅTKOMST AV DAGVATTENDAMM

Vi3 NYTT OMRÅDE MED INSKRÄNKT VÄGRÄTT FÖR ÅTKOMST AV BRO

Tn TILLFÄLLIG NYTTJÄNDERÄTT, n = LÖPNUMMER ANGER ÄNDAMÅL

T1 TILLFÄLLIG NYTTJÄNDERÄTT FÖR ARBETSOMRÅDE UNDER BYGGTIDEN DOCK LÄNGST T.O.M. TRE MÅNADER EFTER GODKÄND SLUTBESKTNING

T2 TILLFÄLLIG NYTTJÄNDERÄTT FÖR ETABLERING UNDER BYGGTIDEN DOCK LÄNGST T.O.M. TRE MÅNADER EFTER GODKÄND SLUTBESKTNING

T3 TILLFÄLLIG NYTTJÄNDERÄTT FÖR TILLFÄLLIG VÄG FÖR ALLMÄN TRAFIK OCH BYGGTRAFIK UNDER BYGGTIDEN DOCK LÄNGST T.O.M. TRE MÅNADER EFTER GODKÄND SLUTBESKTNING

J, Vi JÄRNVÄGSMARK OCH NYTT VÄGOMRÅDE MED INSKRÄNKT VÄGRÄTT

X INDRAGNING AV VÄG FRÅN ALLMÄNT UNDERHÅLL

SKYDDÅTGÄRDER OCH FÖRSIKTIGHETSMAÅTT

..... MARKERING ELLER AVGRÄNSNING AV SKYDDÅTGÄRD/FÖRSIKTIGHETSMAÅTT

VATTENRESURS

Sk1 KOMBINERAT STANSKYDD FÖR VATTENSKYDDSMRÅDE OCH BULLERSKYDD FÖR FÅGEL

Sk2 TÄTSKITT UNDER VÄG, TRUMMA/LEDNING, I BOTTEN AV DIKE FÖR SKYDD AV GRUNDVATTENRESURS

Sk3 RENNINGSDAMP FÖR DAGVATTEN, DAMMEN SKA HA OLJEAVSKILJNING, TÄT BOTTEN OCH UTLOPPET SKA FÖRSES MED AVSTÄNGNINGSMÖJLIGHET

Sk4 FÖRÖRNINGÅTGÄRD FÖR DAGVATTEN, ANLÄGGNINGEN SKA HA OLJEAVSKILJNING OCH UTLOPPET SKA FÖRSES MED AVSTÄNGNINGSMÖJLIGHET

Sk5 UPPLAG FÖR SNO, SNOUPPLAGET SKA FÖRSES MED TÄT BOTTEN OCH OLJEAVSKILJNING

ALLA TRUMMOR I VATTENDRAG ELLER DIKEN I JORDBRUKSMARK SKA KONSTRUERAS SÅ ATT DE INTE UTGÖR VÄNDRINGSHINDER FÖR VATTENLEVANDE DJUR

KOORDINATSYSTEM

SYSTEM I PLAN SWEREF 99 16 30

SYSTEM I HÖJD, RH 2000

FASTIGHETSKARTA DATERAD 2021-05-04

LOKALISERING

NORDANSTIGS KOMMUN

GÄVLEBORGS LÄN

BULLERSKYDD

Sk6 VÄGNÄRA BULLERSKYDD I FORM AV VALL ELLER VALL MED SKÄRM

Sk7 VÄGNÄRA BULLERSKYDD I FORM AV SKÄRM SOM OCKSÅ SKA REDUCERA KONSEKVENSER AV OLYCKOR MED FARLIGT GODS

Sk8 ERBJUDANDE OM FASTIGHETSÄGARE BULLERSKYDDÅTGÄRD

Sk9 I BILAGA TILL PLANKARTA FÖRTYDLIGAS SK1, SK6, SK7 OCH SK8

Sk10 VILT/BARRÄRER UTHOPP FÖR VILT

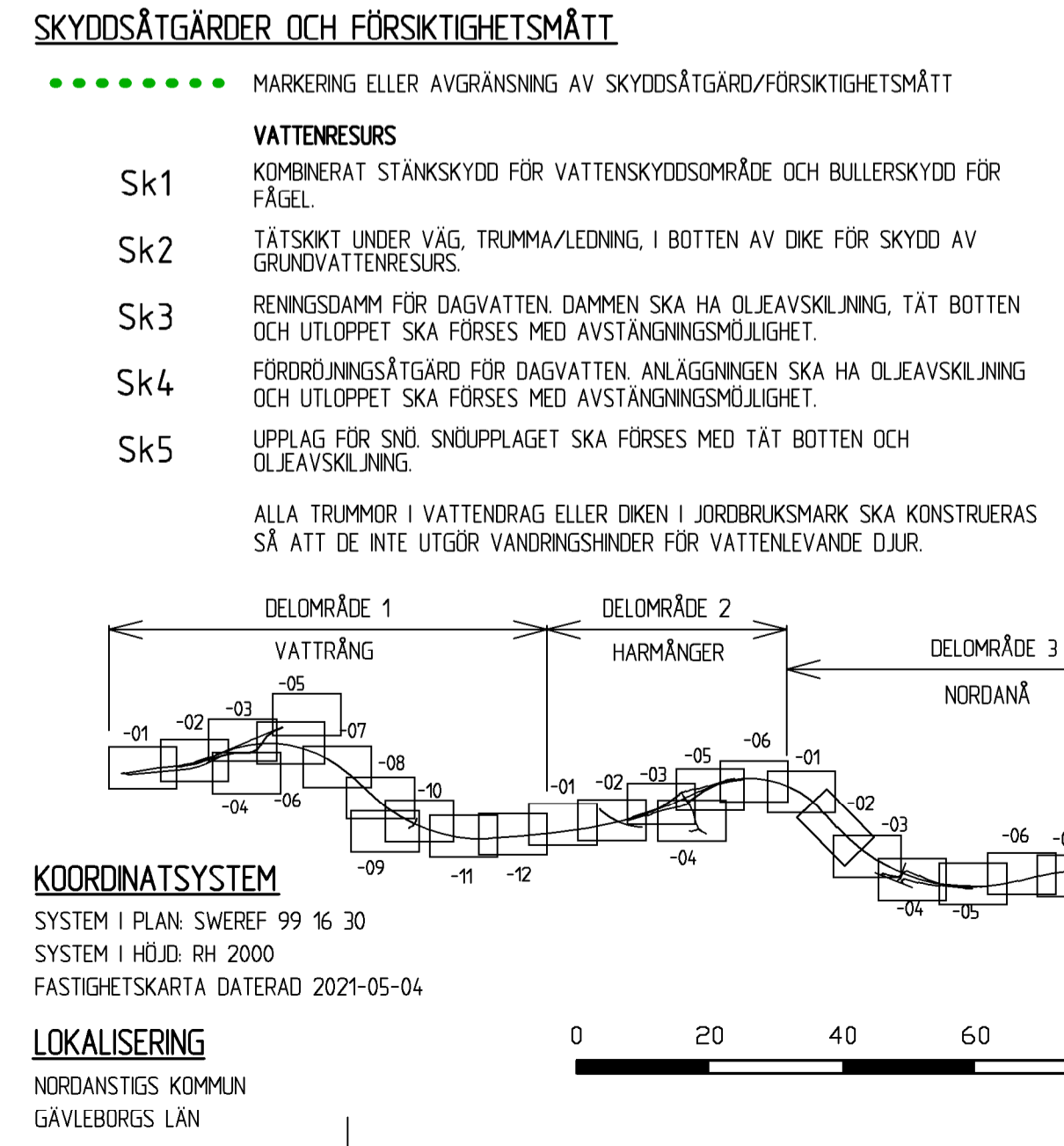
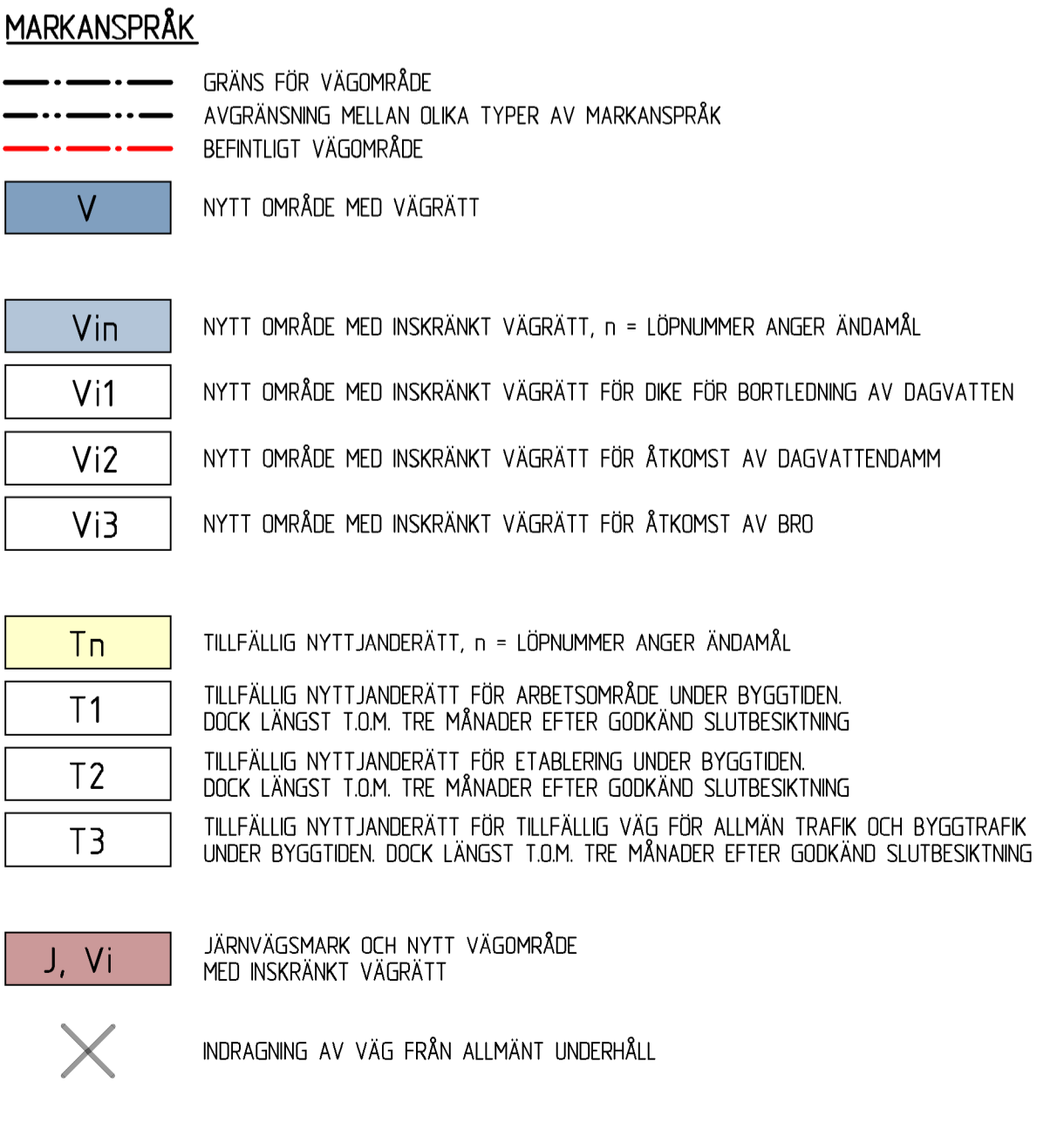
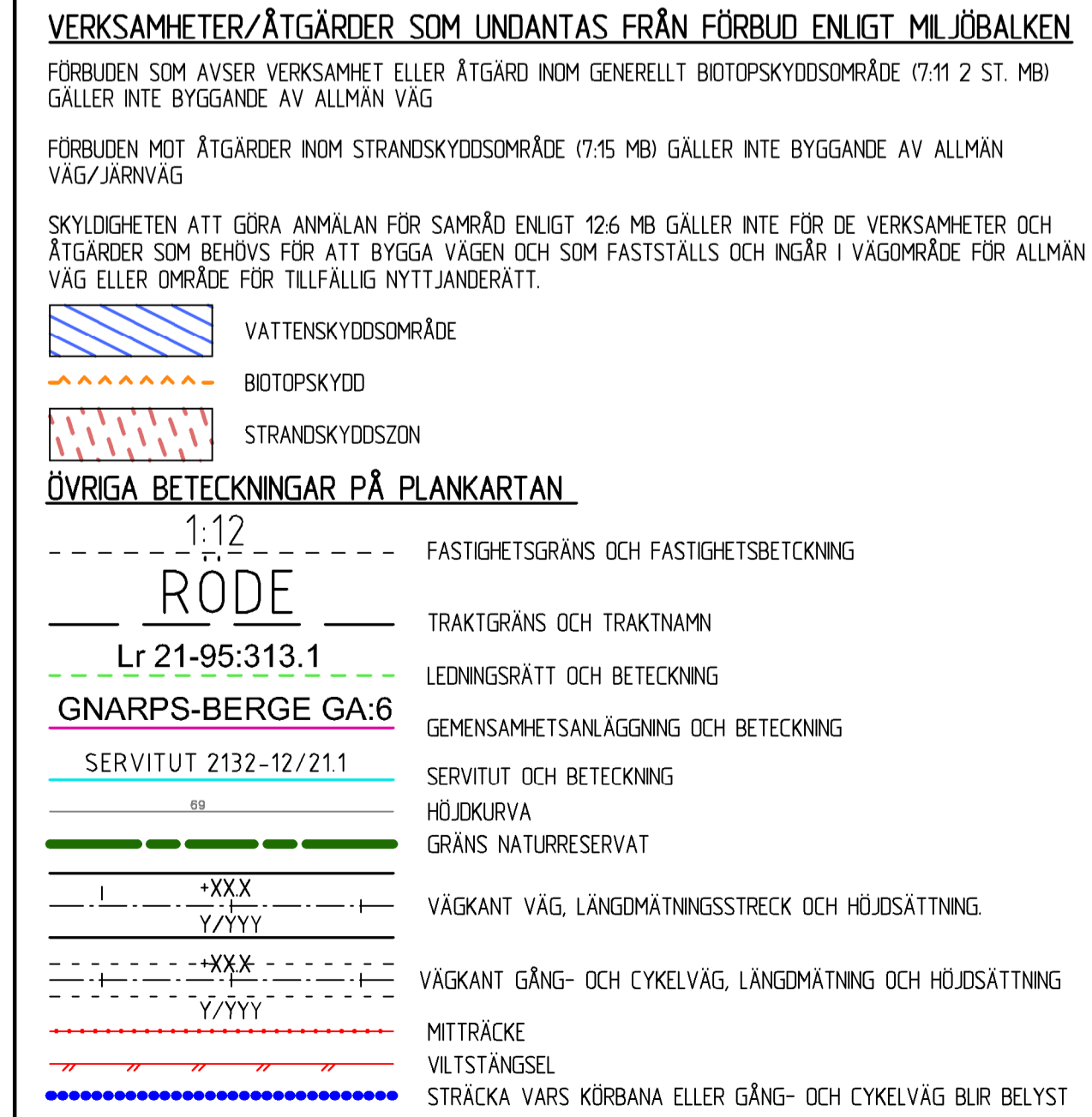
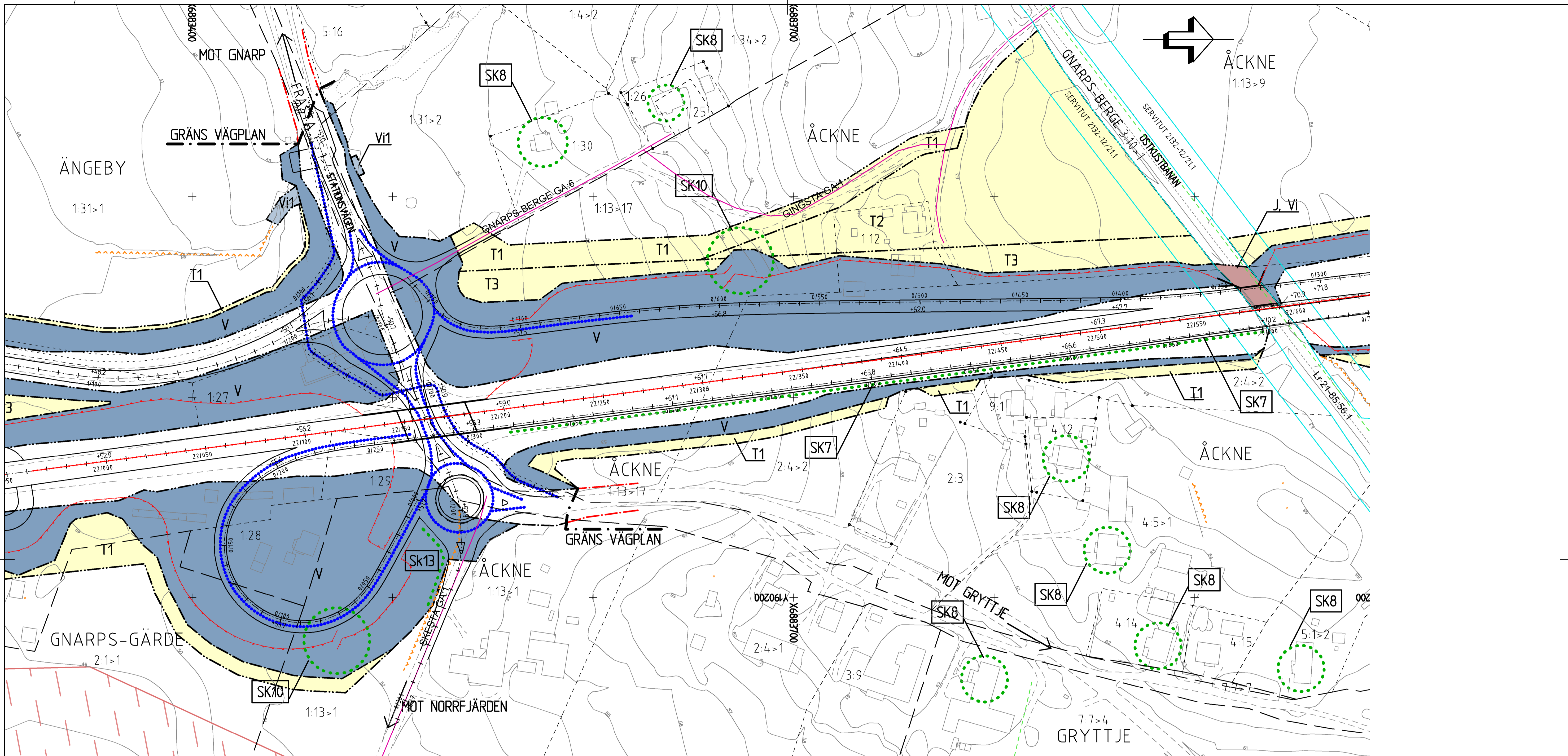
Sk11 VILTPORT, KAN KOMBINERAS MED BEFINTLIGT VATTENDRAG OCH/ELLER GRUSVÄG. SKA FÖRSES MED BÅNDSKYDD LÅNGS E4 OVANFÖR PORTEN

Sk12 TORRTRUMMA FÖR ATT MÖJLIGGÖRA PASSAGE FÖR MINORE VILT. TRUMMAN SKA VARA MINST 600 MM I DIAMETER

Sk13 ÅTERPLANTERING AV ALLÉTRÄD

TYP AV PLAN		VÄGPLAN	
GRANSKNINGSSTATUS / SYFTE		FÖR FASTSTÄLLELSE	
HANDLINGSTYP		FASTSTÄLLELSEHANDLING	
DATUM	2023-03-03	LEVERANS / ÄNDRINGS-PM	
OBJEKT		E4 KONGBERGET-GNARP	
DELOMRÅDE / BANDEL		6 ÄCKNE	
ANLÄGGSOMRÅDE		E4	
OBJEKTNUMMER / KM	83155191	KONSTRUKTIONNUMMER	
BESTÄLLARE	TRAFIKVERKET	LEVERANTÖR	RAMBOLL
SKAPAD AV	T LENSTRÖMER	UPPDRAGNUMMER	1320017421
GODKÄND AV	O JANSSON	AVDELNING	SHB
RITNINGSTYP		PLANKARTAN	
TEKNIKOMRÅDE / INNEHÅLL		VÄGUTFORMNING OCH TRAFIK	
BESKRIVNING		PLANKARTAN	
KM 21/500 - 22/000			
SKALA	1:1000	FÖRVALTNINGSNUMMER	A1
RITNINGNUMMER	6 01 T 02 01	BLAD	NÄSTA BLAD
		BIT	

2023-03-03 09:16:55 MIKELIN.LANDROG001
 2023-03-03 12:37:01 MIKELIN.LANDROG001
 2023-03-03 12:37:01 MIKELIN.LANDROG001
 2023-03-03 12:37:01 MIKELIN.LANDROG001
 2023-03-03 12:37:01 MIKELIN.LANDROG001
 2023-03-03 12:37:01 MIKELIN.LANDROG001
 2023-03-03 12:37:01 MIKELIN.LANDROG001
 2023-03-03 12:37:01 MIKELIN.LANDROG001
 2023-03-03 12:37:01 MIKELIN.LANDROG001



BULLERSKYDD

Sk6 VÄGNÄRA BULLERSKYDD I FORM AV VALL ELLER VALL MED SKÄRM
 Sk7 VÄGNÄRA BULLERSKYDD I FORM AV SKÄRM SOM OCKSÅ SKA REDUCERA KONSEKVENSER AV OLYCKOR MED FARLIGT GODS
 Sk8 ERBJUDANDE OM FASTIGHETSÄGARE BULLERSKYDDSAÅTGÄRD
 Sk9 SK9 HAR UTGÅTT (SK9 GÄLLDE ERBJUDANDE OM FASTIGHETSÄGARE BULLERSKYDDSAÅTGÄRD OM FÖRUTPÅDD UTREDNING VISAT ATT SÄDAN BEHOVS FÖR ATT RIKTIVARDE INOMHUS SKA INNEHÅLLAS, UTREDNING DRÖJDE P.G.A COVID-19 MEN ÄR NU UTFÖRD OCH DE FASTIGHETER SOM ERBJUDS ÅTGÄRD ÄR ÄNDRADE TILL SK8)
 I BILAGA TILL PLANKARTAN FÖRTYDLIGAS SK1, SK6, SK7 OCH SK8
 Sk10 VLT/BARRÄRER
 UTHOPP FÖR VILT
 Sk11 VILTPORT, KAN KOMBINERAS MED BEFINTLIGT VATTENDRAG OCH/ELLER GRUSVÄG. SKA FÖRSES MED BLANDSKYDD LÄNGS E4 OVANFÖR PORTEN
 Sk12 TÖRRTRUMMA FÖR ATT MÖJLIGGÖRA PASSAGE FÖR MINDRE VLT. TRUMMAN SKA VARA MINST 600 MM I DIAMETER
 Sk13 ÅTERPLANTERING AV ALLÉTRÄD

TYP AV PLAN

VÄGPLAN

GRANSKNINGSSTATUS/SYFTE

FÖR FASTSTÄLLELSE

HANDLINGSTYP

FASTSTÄLLELSEHANDLING

DATUM 2023-03-03 LEVERANS / ÄNDRINGS-P.M.

OBJEKT

E4 KONGBERGET-GNARP

DELOMRÅDE / BANDEL 6 ÅCKNE

ANLÄGGNINGSDIAGRAM E4

OBJEKTNUMMER / KM 83155191

KONSTRUKTIONNUMMER

BESTÄLLARE

LEVERANTÖR

TRAFIKVERKET **RAMBOLL**

SKAPAD AV T LENSTRÖMER UPPDRAGSNUMMER 1320017421

GODKÄND AV O JANSSON AVDELNING SHB

RITNINGSTYP PLANRITNING

TEKNIKOMRÅDE / INNEHÅLL VÄGUTFORMNING OCH TRAFIK

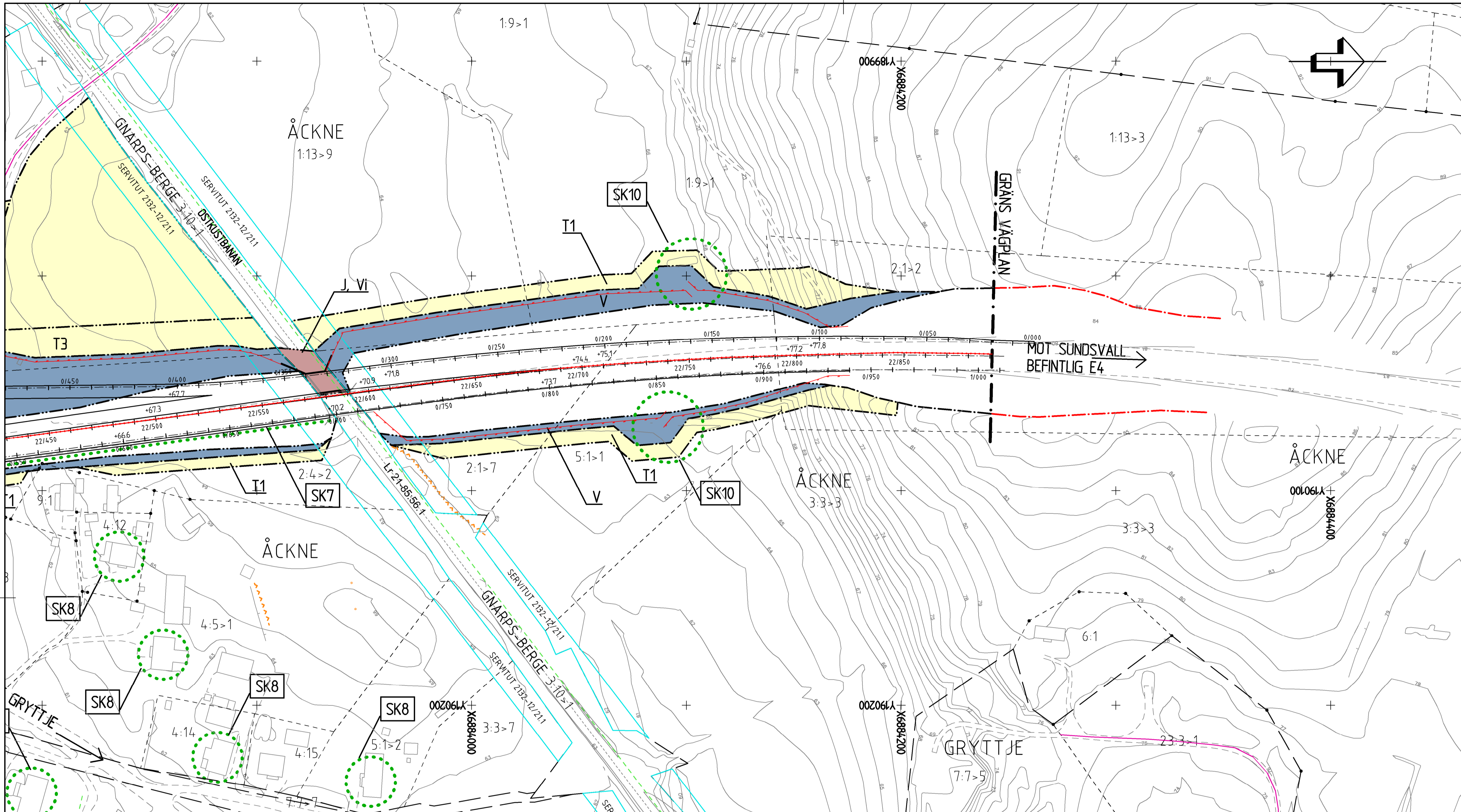
BESKRIVNING PLANKARTA

KM 22/000 - 22/500

SKALA 1:1000 FÖRMLAT A1 FÖRVALTNINGSNUMMER

RITNINGSDAGNING 6 01 T 02 02

2023-03-01 15:55 MIKELI\100007201
 2023-03-01 16:10 MIKELI\100007201
 2023-03-02 14:38 MIKELI\100007201
 2023-03-02 14:38 MIKELI\100007201
 2023-03-02 15:00 MIKELI\100007201
 2023-03-02 15:00 MIKELI\100007201
 2023-03-02 15:00 MIKELI\100007201
 2023-03-02 15:00 MIKELI\100007201
 2023-03-02 15:00 MIKELI\100007201
 2023-03-02 15:00 MIKELI\100007201



VERKSAMHETER/ÅTGÄRDER SOM UNDTANTAS FRÅN FÖRBUD ENLIGT MILJÖBALKEN

FÖRBUDEN SOM AVSER VERKSAMHET ELLER ÅTGÄRD INOM GENERellt BIOTOPSKYDDOMRÅDE (7:11 2 ST. MB) GÄLLER INTE BYGGANDE AV ALLMÄN VÄG

FÖRBUDEN MOT ÅTGÄRDER INOM STRANDSKYDDOMRÅDE (7:15 MB) GÄLLER INTE BYGGANDE AV ALLMÄN VÄG/JÄRNVÄG

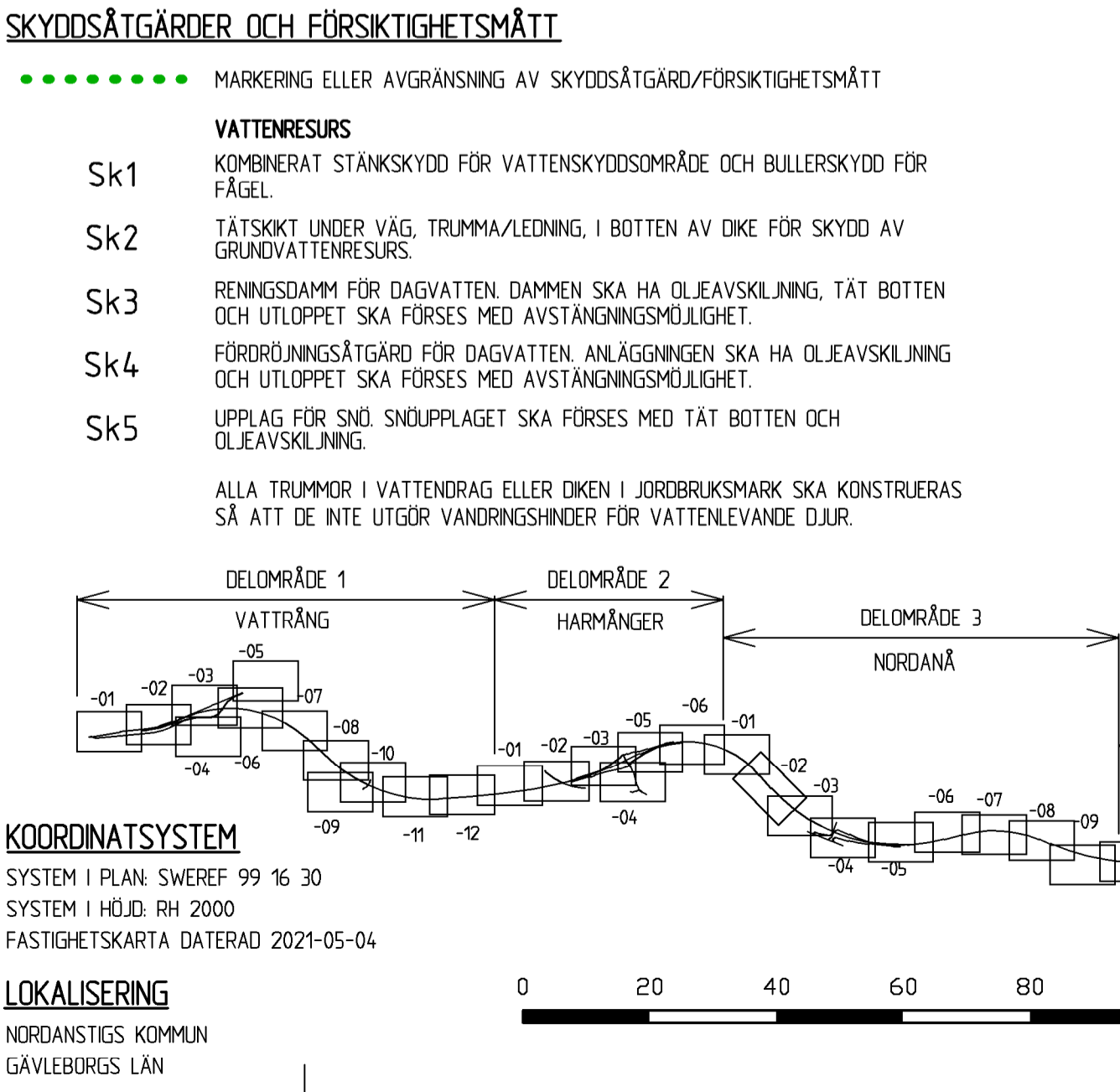
SKYLDIGHETEN ATT GÖRA ANMÄLAN FÖR SAMRÅD ENLIGT 12:6 MB GÄLLER INTE FÖR DE VERKSAMHETER OCH ÅTGÄRDER SOM BEHOVS FÖR ATT BYGGA VÄGEN OCH SOM FASTSTÄLLS OCH INGÅR I VÄGOMRÅDE FÖR ALLMÄN VÄG ELLER OMRÅDE FÖR TILLFÄLLIG NYTTJANDERÄTT.

ÖVRIGA BETECKNINGAR PÅ PLANKARTAN

	VATTENSKYDDOMRÅDE
	BIOTOPSKYDD
	STRANDSKYDDSZON
	FASTIGHETSGRÄNS OCH FASTIGHETSBECKNING
	TRAKTGRÄNS OCH TRAKTNAMN
	LEDNINGSRÄTT OCH BETECKNING
	GEMENSAMHETSANLÄGGNING OCH BETECKNING
	SERVITUT OCH BETECKNING
	HÖJKURVA
	GRANS NATURRESERVAT
	VÄGKANT VÄG, LÄNGDMÄTNINGSSTRECK OCH HÖJDSÄTTNING
	VÄGKANT GÅNG- OCH CYKELVÄG, LÄNGDMÄTNING OCH HÖJDSÄTTNING
	MITTRÄCKE
	VILTSTANGSEL
	STRÄCKA VARS KÖRBANA ELLER GÅNG- OCH CYKELVÄG BLIR BELYST

MARKANSPRÅK

	GRÄNS FÖR VÄGOMRÅDE
	AVGRÄNSNING MELLAN OLKA TYPER AV MARKANSPRÅK
	BEFINTLIGT VÄGOMRÅDE
	NYTT OMRÅDE MED VÄGRÄTT
	NYTT OMRÅDE MED INSKRÄNKT VÄGRÄTT, n = LÖPNUMMER ANGER ÄNDAMÅL
	NYTT OMRÅDE MED INSKRÄNKT VÄGRÄTT FÖR DIKE FÖR BORTLEDNING AV DAGVATTEN
	NYTT OMRÅDE MED INSKRÄNKT VÄGRÄTT FÖR ÅTKOMST AV DAGVATTENDAMM
	NYTT OMRÅDE MED INSKRÄNKT VÄGRÄTT FÖR ÅTKOMST AV BRO
	TILLFÄLLIG NYTTJANDERÄTT, n = LÖPNUMMER ANGER ÄNDAMÅL
	TILLFÄLLIG NYTTJANDERÄTT FÖR ARBETSOMRÅDE UNDER BYGGTIDEN, DOCK LÄNGST T.O.M. TRE MÅNADER EFTER GODKÄND SLUTBESIKNING
	TILLFÄLLIG NYTTJANDERÄTT FÖR ETABLERING UNDER BYGGTIDEN, DOCK LÄNGST T.O.M. TRE MÅNADER EFTER GODKÄND SLUTBESIKNING
	TILLFÄLLIG NYTTJANDERÄTT FÖR TILLFÄLLIG VÄG FÖR ALLMÄN TRAFIK OCH BYGGTRAFIK UNDER BYGGTIDEN, DOCK LÄNGST T.O.M. TRE MÅNADER EFTER GODKÄND SLUTBESIKNING
	JÄRNVÄGSMARK OCH NYTT VÄGOMRÅDE MED INSKRÄNKT VÄGRÄTT
	INDRAGNING AV VÄG FRÅN ALLMÄNT UNDERHÅLL



BULLERSKYDD

- Sk6 VÄGNÄRA BULLERSKYDD I FORM AV VALL ELLER VALL MED SKÄRM
- Sk7 VÄGNÄRA BULLERSKYDD I FORM AV SKÄRM SOM OCKSÅ SKA REDUCERA KONSEKVENSER AV OLYCKOR MED FARLIGT GODS
- Sk8 ERBJUDANDE OM FASTIGHETSÄGARE BULLERSKYDDÅTGÄRD
- Sk9 SK9 HAR UTGÅTT (SK9 GÄLLDE ERBJUDANDE OM FASTIGHETSÄGARE BULLERSKYDDÅTGÄRD OM FÖRÖRNINGÅTGÄRD UTREDDNING VISAT ATT SÄDAN BEHOVS FÖR ATT RIKTIVARDE INOMHUS SKA INNEHÅLLAS, UTREDDNING DRÖJDE PÅ COVID-19 MEN ÄR NU UTFÖRD OCH DE FASTIGHETER SOM ERBJUDS ÅTGÄRD ÄR ÄNDRADE TILL SK8)
- Sk10 I BILAGA TILL PLANKARTAN FÖRTYDLIGAS SK1, SK6, SK7 OCH SK8
- Sk11 VILTPORT, KAN KOMBINERAS MED BEFINTLIGT VATTENDRAG OCH/ELLER GRUSVÄG. SKA FÖRSES MED BLANDSKYDD LÄNGS E4 OVANFÖR PORTEN
- Sk12 TORRTRUMMA FÖR ATT MÖJLIGGÖRA PASSAGE FÖR MINRE VLT. TRUMMAN SKA VARA MINST 600 MM I DIAMETER
- Sk13 ÅTERPLANTERING AV ALLÉTRÄD

TYP AV PLAN		VÄGPLAN	
GRANSKNINGSSTATUS / SYFTE		FÖR FASTSTÄLLELSE	
HANDLINGSTYP		FASTSTÄLLELSEHANDLING	
DATUM		2023-03-03	
OBJEKT		E4 KONGBERGET-GNARP	
DELOMRÅDE / BANDEL		6 ÅCKNE	
ANLÄGGSNINGSDEL		E4	
OBJEKTNUMMER / KM		83155191	
BESTÄLLARE		TRAFIKVERKET	
LEVERANTÖR		RAMBOLL	
SKAPAD AV		T LENSTRÖMER	
UPPDRAGSNUMMER		1320017421	
GODKÄND AV		O JANSSON	
AVDELNING		SHB	
RITNINGSTYP		PLANRITNING	
TEKNIKOMRÅDE / INNEHÅLL		VÄGUTFORMNING OCH TRAFIK	
BESKRIVNING		PLANKARTAN	
SKALA		1:1000 1:1000 A1	
RITNINGSNUMMER		6 01 T 02 04	
BLAD	NÄSTA BLAD	BIT	