

MARKANSPRÅK

- GRÄNS FÖR VÄGOMRÅDE
- AVGRÄNSNING MELLAN OLIKA TYPER AV MARKANSPRÅK
- BEFINTLIGT VÄGOMRÅDE
- NYTT OMRÅDE MED VÄGRÄTT
- NYTT OMRÅDE MED INSKRÄNKT VÄGRÄTT, n = LÖPNUMMER ANGER ÄNDAMÅL
- NYTT OMRÅDE MED INSKRÄNKT VÄGRÄTT FÖR DIKE FÖR BORTLEDNING AV DAGVATTEN
- NYTT OMRÅDE MED INSKRÄNKT VÄGRÄTT FÖR ÅTKOMST AV DAGVATTENDAMM
- NYTT OMRÅDE MED INSKRÄNKT VÄGRÄTT FÖR ÅTKOMST AV BRO
- TILLFÄLLIG NYTTJÄNDERÄTT, n = LÖPNUMMER ANGER ÄNDAMÅL
- TILLFÄLLIG NYTTJÄNDERÄTT FÖR ARBETSOMRÅDE UNDER BYGGTIDEN DOCK LÄNGST T.O.M. TRE MÅNADER EFTER GODKÄND SLUTBESKTNING
- TILLFÄLLIG NYTTJÄNDERÄTT FÖR ETABLERING UNDER BYGGTIDEN DOCK LÄNGST T.O.M. TRE MÅNADER EFTER GODKÄND SLUTBESKTNING
- TILLFÄLLIG NYTTJÄNDERÄTT FÖR TILFÄLLIG VÄG FÖR ALLMÄN TRAFIK OCH BYGGTRAFIK UNDER BYGGTIDEN DOCK LÄNGST T.O.M. TRE MÅNADER EFTER GODKÄND SLUTBESKTNING
- JÄRNVÄGSMARK OCH NYTT VÄGOMRÅDE MED INSKRÄNKT VÄGRÄTT
- INDRAGNING AV VÄG FRÅN ALLMÄNT UNDERHÅLL

SKYDDÅTGÄRDER OCH FÖRSIKTIGHETSÅTGÄRDER

- MARKERING ELLER AVGRÄNSNING AV SKYDDÅTGÄRD/FÖRSIKTIGHETSÅTGÄRD
- KOMBINERAT STANKSKYDD FÖR VATTENSKYDDOMRÅDE OCH BULLERSKYDD FÖR FÄGEL
- TÄTSKITT UNDER VÄG, TRUMMA/LEDNING, I BOTTEN AV DIKE FÖR SKYDD AV GRUNDVATTENRESURS.
- RENNINGSÄMM FÖR DAGVATTEN. DAMMEN SKA HA OLJEAVSKILJNING, TÄT BOTTEN OCH UTLOPPET SKA FÖRSES MED AVSTÄNGNINGSMÖJLIGHET.
- FÖRÖRNINGSÅTGÄRD FÖR DAGVATTEN. ANLÄGGNINGEN SKA HA OLJEAVSKILJNING OCH UTLOPPET SKA FÖRSES MED AVSTÄNGNINGSMÖJLIGHET.
- UPPLAG FÖR SMÖ. SNOUPPLAGET SKA FÖRSES MED TÄT BOTTEN OCH OLJEAVSKILJNING.
- ALLA TRUMMOR I VATTENDRAG ELLER DIKEN I JORDBRUKSMARK SKA KONSTRUIERAS SÅ ATT DE INTE UTGÖR VANDRINGSHINDER FÖR VATTENLEVANDE DJUR.

WATTENRESURS

SKYDDÅTGÄRDER OCH FÖRSIKTIGHETSÅTGÄRDER

DELOMRÅDE 1
 VATTTRÄNG
 DELOMRÅDE 2
 HÄRMÅNGER
 DELOMRÅDE 3
 NORDANÅ
 DELOMRÅDE 4
 JÄTTENDÅL
 DELOMRÅDE 5
 GNARP
 DELOMRÅDE 6
 ÅCKNE

KOORDINATSYSTEM
 SYSTEM I PLAN SWEREF 99 16 30
 SYSTEM I HÖJ. RH 2000
 FASTIGHETSKARTA DATERAD 2021-05-04

LOKALISERING
 NORDANSTIGS KOMMUN
 GÄVLEBORGS LÄN

BULLERSKYDD

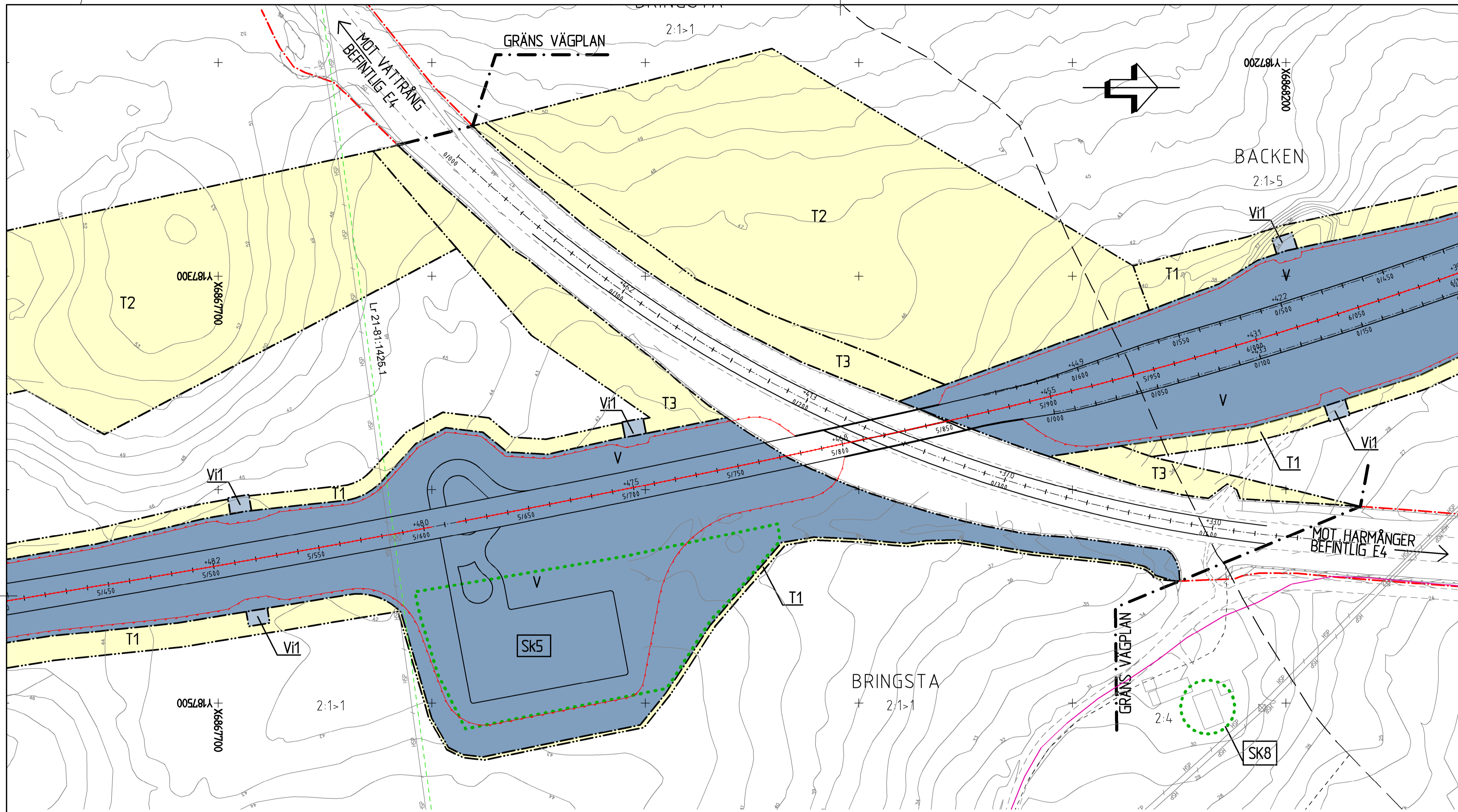
- Sk6 VÄGNÄRA BULLERSKYDD I FORM AV VALL ELLER VALL MED SKÄRM.
- Sk7 VÄGNÄRA BULLERSKYDD I FORM AV SKÄRM SOM OCKSÅ SKA REDUCERA KONSEKVENSER AV OLYCKOR MED FARLIGT GODS.
- Sk8 ERBJUDANDE OM FASTIGHETSÅTGÄRD FÖR BULLERSKYDD.
- Sk9 SK9 HAR UTGÅTT (SK9 GÄLLER ERBJUDANDE OM FASTIGHETSÅTGÄRD OM FÖRUTPÅDD UTREDNING VISAT ATT SÅDAN BEHOVS FÖR ATT RIKTIVARDE INOMHUS SKA INNEHÅLLAS. UTREDNING DRÖJDE PÅ COVID-19 MEN ÄR NU UTFÖRD OCH DE FASTIGHETER SOM ERBJUDS ÅTGÄRD ÄR ANDRADE TILL SKB)
- Sk10 I BILAGA TILL PLANKARTA FÖRTYDLIGAS SK1, SK6, SK7 OCH SK8.
- Sk11 VILT/ÅTERPLANTERING AV ALLÉTRÄD.
- Sk12 TÖRRTRUMMA FÖR ATT MÖJLIGGÖRA PASSAGE FÖR MINRE VILT. TRUMMAN SKA VARA MINST 600 MM I DIAMETER.
- Sk13 ÅTERPLANTERING AV ALLÉTRÄD.

VLT/BÄRRÄRER

Sk10 UTHOPP FÖR VILT.

TYP AV PLAN	VÄGPLAN		
GRANSKNINGSSTATUS / SYFTE	FÖR FASTSTÄLLELSE		
HANDLINGSTYP	FASTSTÄLLELSEHANDLING		
DATUM	2023-03-03	LEVERANS / ÄNDRINGS-PM	
OBJEKT	E4 KONGBERGET-GNARP		
DELOMRÅDE / BANDEL	2 HÄRMÅNGER		
ANLÄGGNINGSDEL	E4		
OBJEKTNUMMER / KM	83155191	KONSTRUKTIONNUMMER	
BESTÄLLARE	TRAFIKVERKET	LEVERANTÖR	RAMBOLL
SKAPAD AV	T LENSTRÖMER	UPPDRAGSNUMMER	1320017421
GODKÄND AV	O JANSSON	AVDELNING	SHB
RITNINGSTYP	PLANRITNING		
TEKNIKOMRÅDE / INNEHÅLL	VÄGUTFORMNING OCH TRAFIK		
BESKRIVNING	PLANKARTA		
SKALA	1:1000	FORMAT	A1
RITNINGNUMMER	2 01 T 02 01	FÖRVALTNINGSNUMMER	
BLAD	NÄSTA BLAD	BITT	

2022-03-01 15:57
 2022-03-01 15:57
 2022-03-01 15:57
 2022-03-01 15:57
 2022-03-01 15:57
 2022-03-01 15:57
 2022-03-01 15:57
 2022-03-01 15:57
 2022-03-01 15:57
 2022-03-01 15:57
 2022-03-01 15:57



VERKSAMHETER/ÅTGÄRDER SOM UNDTANTAS FRÅN FÖRBUD ENLIGT MILJÖBALKEN
 FÖRBUDEN SOM AVSER VERKSAMHET ELLER ÅTGÄRD INOM GENERELLT BIOTOPSKYDDSDOMRÅDE (7:11 2 ST. MB) GÄLLER INTE BYGGANDE AV ALLMÄN VÄG

FÖRBUDEN MOT ÅTGÄRDER INOM STRANDSKYDDSDOMRÅDE (7:15 MB) GÄLLER INTE BYGGANDE AV ALLMÄN VÄG/JÄRNVÄG

SKYDDIGHETEN ATT GÖRA ANMÄLAN FÖR SAMRÅD ENLIGT 12:6 MB GÄLLER INTE FÖR DE VERKSAMHETER OCH ÅTGÄRDER SOM BEHÖVS FÖR ATT BYGGA VÄGEN OCH SOM FASTSTÄLLS OCH INGÅR I VÄGOMRÅDE FÖR ALLMÄN VÄG ELLER OMRÅDE FÖR TILLFÄLLIG NYTTJÄNDERÅTT.

- VATTENSKYDDSDOMRÅDE
- BIOTOPSKYDD
- STRANDSKYDDSDON

ÖVRIGA BETECKNINGAR PÅ PLANKARTAN

- FASTIGHETSGRÄNS OCH FASTIGHETSBECKNING
- RODE**
- TRAKTGRÄNS OCH TRAKTNAMN
- GNARPS-BERGE GA:6
- SERVITUT 2132-12/211
- LEDNINGSRÄTT OCH BETECKNING
- GEMENSAMHETSANLÄGGNING OCH BETECKNING
- SERVITUT OCH BETECKNING
- HÖJKURVA
- GRÄNS NATURRESERVAT
- VÄGKANT VÄG, LÄNGDMÄTNINGSTRÉCK OCH HÖJDSÄTTNING
- VÄGKANT GÅNG- OCH CYKELVÄG, LÄNGDMÄTNING OCH HÖJDSÄTTNING
- MITTRÄCKE
- VILTSTÄNGSEL
- STRÄCKA VARS KÖRBANA ELLER GÅNG- OCH CYKELVÄG BLIR BELYST

MARKANSPRÅK

- GRÄNS FÖR VÄGOMRÅDE
- AVGRÄNSNING MELLAN OLIKA TYPER AV MARKANSPRÅK
- BEFINTLIGT VÄGOMRÅDE
- V NYTT OMRÅDE MED VÄGRÄTT

- Vin NYTT OMRÅDE MED INSKRÄNKT VÄGRÄTT, n = LÖPNUMMER ANGER ÄNDAMÅL
- Vi1 NYTT OMRÅDE MED INSKRÄNKT VÄGRÄTT FÖR DIKE FÖR BORTLEDNING AV DAGVATTEN
- Vi2 NYTT OMRÅDE MED INSKRÄNKT VÄGRÄTT FÖR ÅTKOMST AV DAGVATTENDAMM
- Vi3 NYTT OMRÅDE MED INSKRÄNKT VÄGRÄTT FÖR ÅTKOMST AV BRO

- Tn TILLFÄLLIG NYTTJÄNDERÅTT, n = LÖPNUMMER ANGER ÄNDAMÅL
- T1 TILLFÄLLIG NYTTJÄNDERÅTT FÖR ARBETSOMRÅDE UNDER BYGGTIDEN. DOCK LÅNGST T.O.M. TRE MÅNADER EFTER GODKÄND SLUTBESIKTNING
- T2 TILLFÄLLIG NYTTJÄNDERÅTT FÖR ETABLERING UNDER BYGGTIDEN. DOCK LÅNGST T.O.M. TRE MÅNADER EFTER GODKÄND SLUTBESIKTNING
- T3 TILLFÄLLIG NYTTJÄNDERÅTT FÖR TILLFÄLLIG VÄG FÖR ALLMÄN TRAFIK OCH BYGGTRAFIK UNDER BYGGTIDEN. DOCK LÅNGST T.O.M. TRE MÅNADER EFTER GODKÄND SLUTBESIKTNING
- J, Vi JÄRNVÄGSMARK OCH NYTT VÄGOMRÅDE MED INSKRÄNKT VÄGRÄTT
- INDRAGNING AV VÄG FRÅN ALLMÄNT UNDERHÅLL

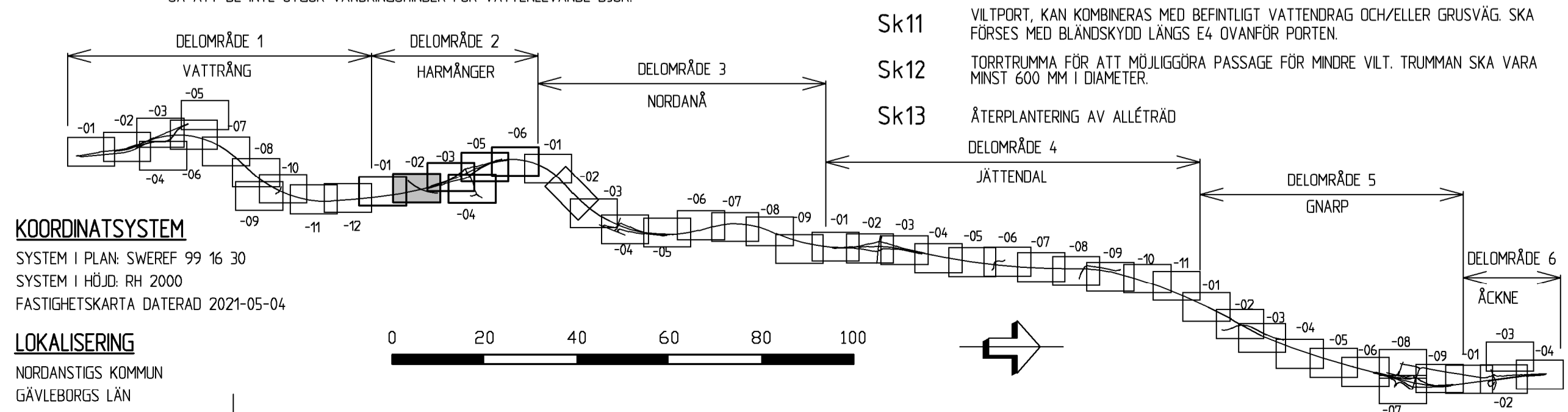
SKYDDÅTGÄRDER OCH FÖRSIKTIGHETSÅTGÄRDER

- MARKERING ELLER AVGRÄNSNING AV SKYDDÅTGÄRD/FÖRSIKTIGHETSÅTGÄRD
- VATTENRESURS**
- Sk1 KOMBINERAT STANKSKYDD FÖR VATTENSKYDDSDOMRÅDE OCH BULLERSKYDD FÖR FÄGEL
- Sk2 TÄTSKITT UNDER VÄG, TRUMMA/LEDNING, I BOTTEN AV DIKE FÖR SKYDD AV GRUNDVATTENRESURS.
- Sk3 RENNINGSDAMM FÖR DAGVATTEN. DAMMEN SKA HA OLJEAVSKILJNING, TÄT BOTTEN OCH UTLOPPET SKA FÖRSES MED AVSTÄNGNINGSMÖJLIGHET.
- Sk4 FÖRÖRNINGÅTGÄRD FÖR DAGVATTEN. ANLÄGGNINGEN SKA HA OLJEAVSKILJNING OCH UTLOPPET SKA FÖRSES MED AVSTÄNGNINGSMÖJLIGHET.
- Sk5 UPPLAG FÖR SMÖ. SMÖUPPLAGET SKA FÖRSES MED TÄT BOTTEN OCH OLJEAVSKILJNING.

ALLA TRUMMOR I VATTENDRAG ELLER DIKEN I JORDBRUKSMARK SKA KONSTRUERAS SÅ ATT DE INTE UTGÖR VÄGANDRINGSHINDER FÖR VATTENLEVANDE DJUR.

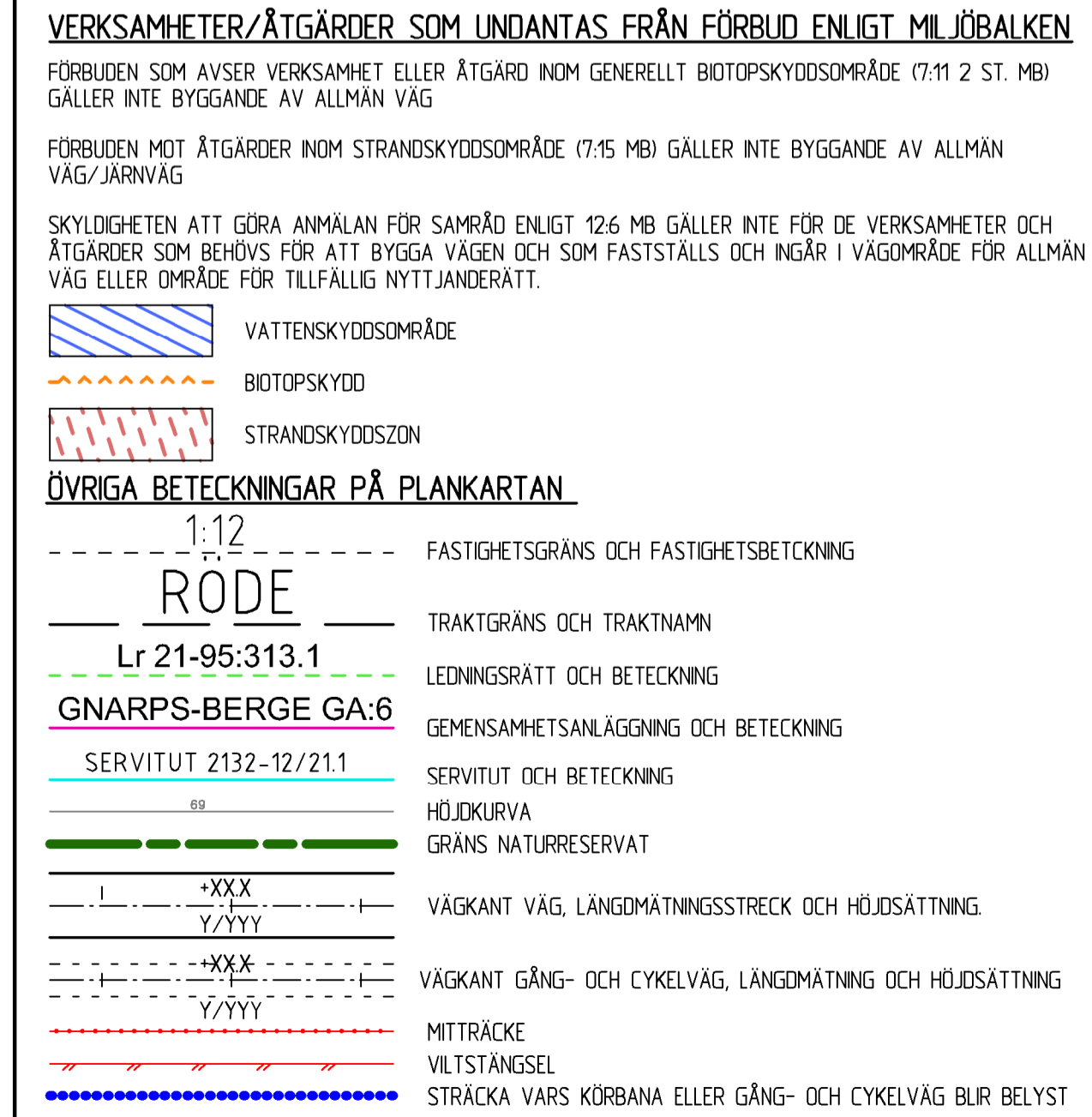
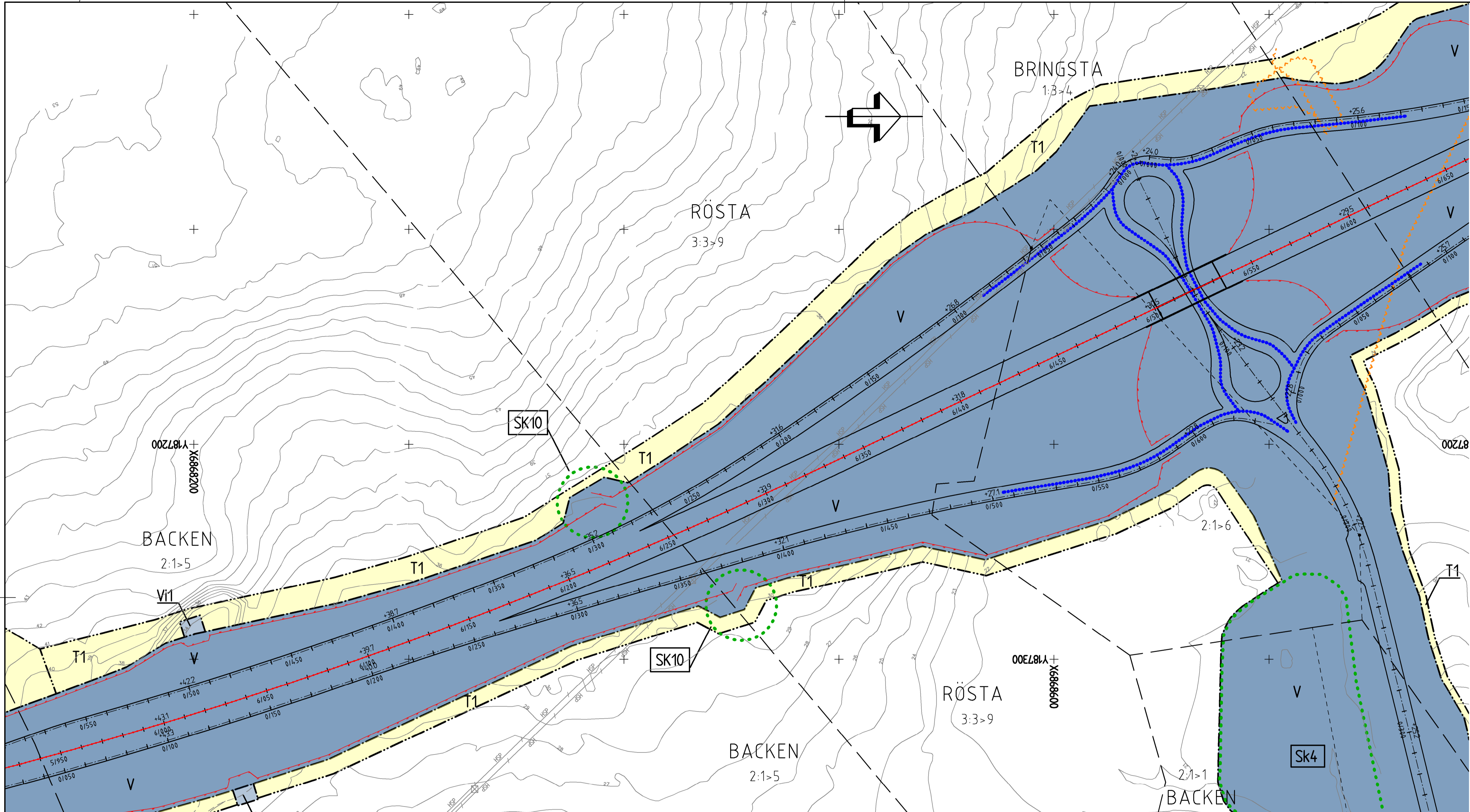
KOORDINATSYSTEM
 SYSTEM I PLAN SWEREF 99 16 30
 SYSTEM I HÖJD RH 2000
 FASTIGHETSKARTA DATERAD 2021-05-04

LOKALISERING
 NORDANSTIGS KOMMUN
 GÄVLEBORGS LÄN



- BULLERSKYDD**
- Sk6 VÄGNÄRA BULLERSKYDD I FORM AV VALL ELLER VALL MED SKÄRM.
 - Sk7 VÄGNÄRA BULLERSKYDD I FORM AV SKÄRM SOM OCKSÅ SKA REDUCERA KONSEKVENSER AV OLYCKOR MED FARLIGT GODS.
 - Sk8 ERBJUDANDE OM FASTIGHETSÄRÅRE BULLERSKYDDÅTGÄRD.
 - Sk9 SK9 HAR UTGÅTT (SK9 GÄLLDE ERBJUDANDE OM FASTIGHETSÄRÅRE BULLERSKYDDÅTGÄRD OM FÖRÖRNINGÅTGÄRD UTREDDNING VISAT ATT SÄDAN BEHÖVS FÖR ATT RIKTIVARDE INOMHUS SKA INNEHÅLLAS. UTREDDNING DRÖJDE PÅ COVID-19 MEN ÄR NU UTFÖRD OCH DE FASTIGHETER SOM ERBJUDS ÅTGÄRD ÄR ÄNDRADE TILL SK8)
 - Sk10 I BILAGA TILL PLANKARTAN FÖRTYDLIGAS SK1, SK6, SK7 OCH SK8
 - Sk11 VLT/BARRÄRER
 - Sk12 UTHOPP FÖR VILT.
 - Sk13 VILTPORT, KAN KOMBINERAS MED BEFINTLIGT VATTENDRAG OCH/ELLER GRUSVÄG. SKA FÖRSES MED BLANDSKYDD LÄNGS E4 OVANFÖR PORTEN.
 - Sk14 TORTRUMMA FÖR ATT MÖJLIGGÖRA PASSAGE FÖR MINRE VLT. TRUMMAN SKA VARA MINST 600 MM I DIAMETER.
 - Sk15 ÅTERPLANTERING AV ALLÉTRÄD

TYP AV PLAN	VÄGPLAN		
GRANSKNINGSSTATUS / SYFTE	FÖR FASTSTÄLLELSE		
HANDLINGSTYP	FASTSTÄLLELSEHANDLING		
DATUM	2023-03-03	LEVERANS / ÄNDRINGS-PM	
OBJEKT	E4 KONGBERGET-GNARP		
DELOMRÅDE / BANDEL	2 HARMÅNGER		
ANLÄGGNINGSDIAGRAM	E4		
OBJEKTNUMMER / KM	83155191	KONSTRUKTIONNUMMER	
BESTÄLLARE	TRAFIKVERKET	LEVERANTÖR	RAMBOLL
SKAPAD AV	T LENSTRÖMER	UPPDRAGSNUMMER	1320017421
GODKÄND AV	O JANSSON	AVDELNING	SHB
RITNINGSTYP	PLANRITNING		
TEKNIKOMRÅDE / INNEHÅLL	VÄGUTFORMNING OCH TRAFIK		
BESKRIVNING	PLANKARTA		
SKALA	1:1000	FORMAT	A1
RITNINGSDATUM	2 01 T 02 02	BLAD	NÄSTA BLAD
			BET



MARKANSPRÅK

GRÄNS FÖR VÄGOMRÅDE

AVGRÄNSNING MELLAN OLKA TYPER AV MARKANSPRÅK

BEFINTLIGT VÄGOMRÅDE

NYTT OMRÅDE MED VÄGRÄTT

NYTT OMRÅDE MED INSKRÄNKT VÄGRÄTT, n = LÖPNUMMER ANGER ÄNDAMÅL

NYTT OMRÅDE MED INSKRÄNKT VÄGRÄTT FÖR DIKE FÖR BORTLEDNING AV DAGVATTEN

NYTT OMRÅDE MED INSKRÄNKT VÄGRÄTT FÖR ÅTKOMST AV DAGVATTENDAMM

NYTT OMRÅDE MED INSKRÄNKT VÄGRÄTT FÖR ÅTKOMST AV BRO

TILLFÄLLIG NYTTJANDERÄTT, n = LÖPNUMMER ANGER ÄNDAMÅL

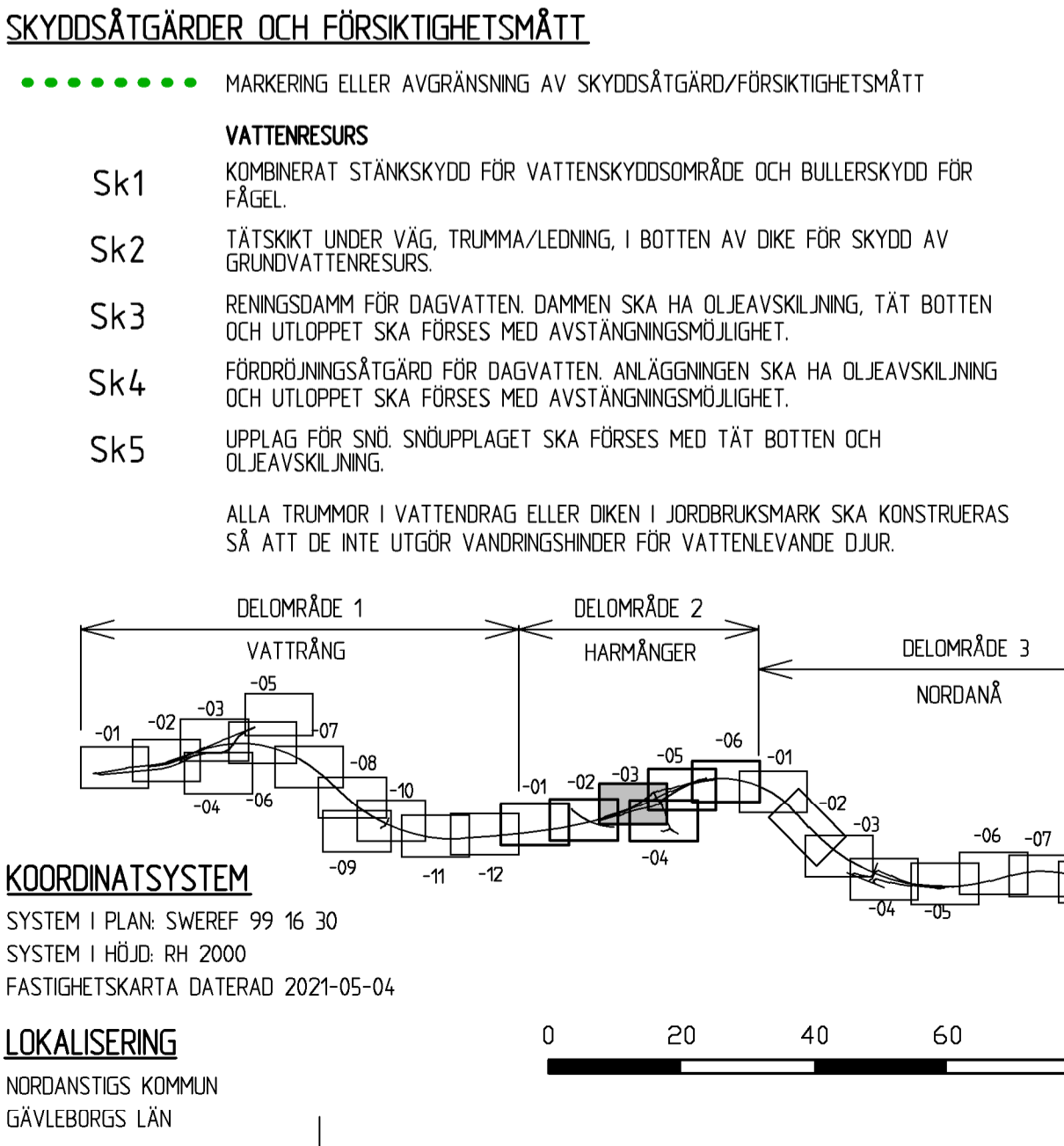
TILLFÄLLIG NYTTJANDERÄTT FÖR ARBETSOMRÅDE UNDER BYGGTIDEN, DOCK LÄNGST T.O.M. TRE MÅNADER EFTER GODKÄND SLUTBESIKTNING

TILLFÄLLIG NYTTJANDERÄTT FÖR ETABLERING UNDER BYGGTIDEN, DOCK LÄNGST T.O.M. TRE MÅNADER EFTER GODKÄND SLUTBESIKTNING

TILLFÄLLIG NYTTJANDERÄTT FÖR TILLFÄLLIG VÄG FÖR ALLMÄN TRAFIK OCH BYGGTRAFIK UNDER BYGGTIDEN, DOCK LÄNGST T.O.M. TRE MÅNADER EFTER GODKÄND SLUTBESIKTNING

JÄRNVÄGSMARK OCH NYTT VÄGOMRÅDE MED INSKRÄNKT VÄGRÄTT

INDRAGNING AV VÄG FRÅN ALLMÄNT UNDERHÅLL



TYP AV PLAN

VÄGPLAN

GRANSKNINGSSTATUS / SYFTE

FÖR FASTSTÄLLELSE

HANDLINGSTYP

FASTSTÄLLELSEHANDLING

DATUM

2023-03-03

LEVERANS / ÄNDRINGS-PM

OBJEKT

E4 KONGBERGET-GNARP

DELOMRÅDE / BANDEL

2 HARMÅNGER

ANLÄGGNINGSGEDEL

E4

OBJEKTNUMMER / KM

83155191

KONSTRUKTIONNUMMER

LEVERANTÖR

TRAFIKVERKET

RAMBOLL

SKAPAD AV

T LENSTRÖMER

UPPDRAGSNUMMER

1320017421

GODKÄND AV

O JANSSON

ÄVDELNING

SHB

RITNINGSTYP

PLANRITNING

TEKNIKOMRÅDE / INNEHÅLL

VÄGUTFORMNING OCH TRAFIK

BESKRIVNING

PLANKARTA

SKALA

1:1000

1:1000

A1

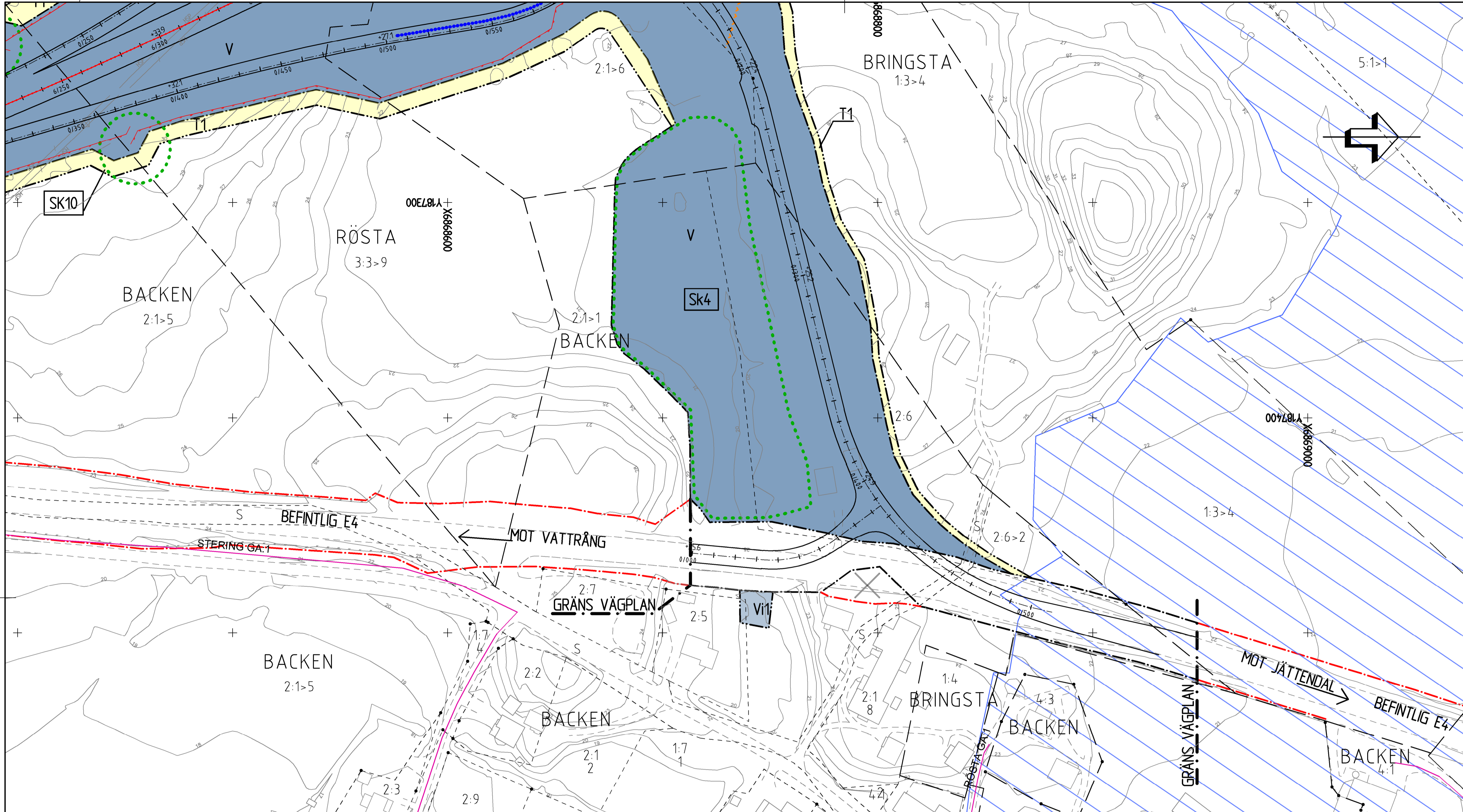
RITNINGSNUMMER

2 01 T 02 03

BLAD

NÄSTA BLAD

BITT



VERKSAMHETER/ÅTGÄRDER SOM UNDTANTAS FRÅN FÖRBUD ENLIGT MILJÖBALKEN

FÖRBUDEN SOM AVSER VERKSAMHET ELLER ÅTGÄRD INOM GENERELLT BIOTPSKYDDSDOMRÅDE (7:11 2 ST. MB) GÄLLER INTE BYGGANDE AV ALLMÄN VÄG

FÖRBUDEN MOT ÅTGÄRDER INOM STRANDSKYDDSDOMRÅDE (7:15 MB) GÄLLER INTE BYGGANDE AV ALLMÄN VÄG/JÄRNVÄG

SKYLIGHETEN ATT GÖRA ANMÄLAN FÖR SAMRÅD ENLIGT 12:6 GÄLLER INTE FÖR DE VERKSAMHETER OCH ÅTGÄRDER SOM BEHÖVS FÖR ATT BYGGA VÄGEN OCH SOM FASTSTÄLLS OCH INGÅR I VÄGOMRÅDE FÖR ALLMÄN VÄG ELLER OMRÅDE FÖR TILLFÄLLIG NYTTJANDERÄTT.

- VATTENSKYDDSDOMRÅDE
- BIOTPSKYDD
- STRANDSKYDDSDON

ÖVRIGA BETECKNINGAR PÅ PLANKARTAN

- 1:12 FASTIGHETSGRÄNS OCH FASTIGHETSBECKNING
- RÖDE TRAKTGRÄNS OCH TRAKTNAMN
- Lr 21-95:313.1 LEDNINGSRÄTT OCH BETECKNING
- GNARPS-BERGE GA:6 GEMENSAMHETSANLÄGGNING OCH BETECKNING
- SERVITUT 2132-12/211 SERVICURVA
- HöjdiKurva HÖJDKURVA
- GRANS NATURRESERVAT
- VÄGKANT VÄG, LÄNGDMÄTNINGSTRÄCK OCH HÖJDSÄTTNING
- VÄGKANT GÅNG- OCH CYKELVÄG, LÄNGDMÄTNING OCH HÖJDSÄTTNING
- MITTRÄCKE
- VILTSTÄNGSEL
- STRÄCKA VARS KÖRBANA ELLER GÅNG- OCH CYKELVÄG BLIR BELYST

MARKANSPRÅK

- GRÄNS FÖR VÄGOMRÅDE
- AVGRÄNSNING MELLAN OLIKA TYPER AV MARKANSPRÅK
- BEFINTLIGT VÄGOMRÅDE
- V NYTT OMRÅDE MED VÄGRÄTT
- Vin NYTT OMRÅDE MED INSKRÄNKT VÄGRÄTT, n = LÖPNUMMER ANGER ÄNDAMÅL
- Vi1 NYTT OMRÅDE MED INSKRÄNKT VÄGRÄTT FÖR DIKE FÖR BORTLEDNING AV DAGVATTEN
- Vi2 NYTT OMRÅDE MED INSKRÄNKT VÄGRÄTT FÖR ÅTKOMST AV DAGVATTENDAMM
- Vi3 NYTT OMRÅDE MED INSKRÄNKT VÄGRÄTT FÖR ÅTKOMST AV BRO
- Tn TILLFÄLLIG NYTTJANDERÄTT, n = LÖPNUMMER ANGER ÄNDAMÅL
- T1 TILLFÄLLIG NYTTJANDERÄTT FÖR ARBETSOMRÅDE UNDER BYGGTIDEN DOCK LÅNGST T.O.M. TRE MÅNADER EFTER GODKÄND SLUTBESKTNING
- T2 TILLFÄLLIG NYTTJANDERÄTT FÖR ETABLERING UNDER BYGGTIDEN DOCK LÅNGST T.O.M. TRE MÅNADER EFTER GODKÄND SLUTBESKTNING
- T3 TILLFÄLLIG NYTTJANDERÄTT FÖR TILLFÄLLIG VÄG FÖR ALLMÄN TRAFIK OCH BYGGTRAFIK UNDER BYGGTIDEN DOCK LÅNGST T.O.M. TRE MÅNADER EFTER GODKÄND SLUTBESKTNING
- J, Vi JÄRNVÄGSMARK OCH NYTT VÄGOMRÅDE MED INSKRÄNKT VÄGRÄTT
- INDRAGNING AV VÄG FRÅN ALLMÄNT UNDERHÅLL

SKYDDÅTGÄRDER OCH FÖRSIKTIGHETSÅTGÄRDER

- MARKERING ELLER AVGRÄNSNING AV SKYDDÅTGÄRD/FÖRSIKTIGHETSÅTGÄRD
- Sk1 KOMBINERAT STANKSKYDD FÖR VATTENSKYDDSDOMRÅDE OCH BULLERSKYDD FÖR FÄGEL
- Sk2 TÄTSKITT UNDER VÄG, TRUMMA/LEDNING, I BOTTEN AV DIKE FÖR SKYDD AV GRUNNVATTENRESURS
- Sk3 RENNINGSDAMM FÖR DAGVATTEN. DAMMEN SKA HA OLJEAVSKILNING, TÄT BOTTEN OCH UTLOPPET SKA FÖRSES MED AVSTÄNGNINGSMÖJLIGHET
- Sk4 FÖRÖRRÖNINGÅTGÄRD FÖR DAGVATTEN. ANLÄGGNINGEN SKA HA OLJEAVSKILNING OCH UTLOPPET SKA FÖRSES MED AVSTÄNGNINGSMÖJLIGHET
- Sk5 UPPLAG FÖR SMÖ. SNOUPPLAGET SKA FÖRSES MED TÄT BOTTEN OCH OLJEAVSKILNING

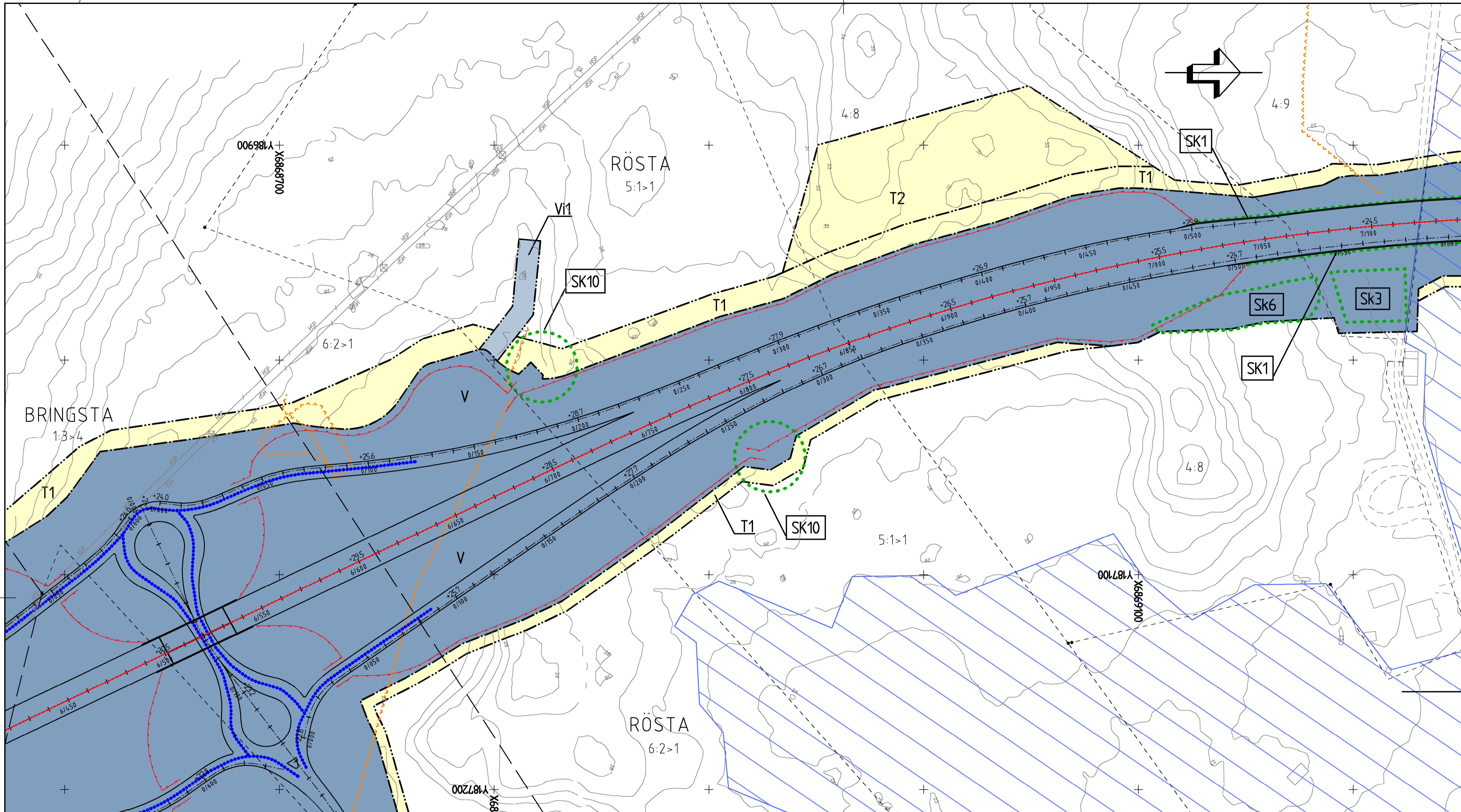
KOORDINATSYSTEM
SYSTEM I PLAN SWEREF 99 16 30
SYSTEM I HÖJD. RH 2000
FASTIGHETSKARTA DATERAD 2021-05-04

LOKALISERING
NORDANSTIGS KOMMUN
GÄVLEBORGS LÄN

BULLERSKYDD

- Sk6 VÄGNÄRA BULLERSKYDD I FORM AV VALL ELLER VALL MED SKÄRM.
- Sk7 VÄGNÄRA BULLERSKYDD I FORM AV SKÄRM SOM OCKSÅ SKA REDUCERA KONSEKVENSER AV OLYCKOR MED FARLIGT GÖDS.
- Sk8 ERBJUDANDE OM FASTIGHETSÄRÅ BULLERSKYDDÅTGÄRD.
- Sk9 SK9 HAR UTGÅTT ISK9 GÄLLE ERBJUDANDE OM FASTIGHETSÄRÅ BULLERSKYDDÅTGÄRD OM FÖRÖRRÖNINGÅTGÄRD FÖR DAGVATTEN. UTREDDNING VISAR ATT SÅDAN BEHÖVS FÖR ATT RIKTVÄRDE INOMHUS SKA INNEHÅLLAS. UTREDDNING DRÖJDE PÅ COVID-19 MEN ÄR NU UTFÖRD OCH DE FASTIGHETER SOM ERBJUDS ÅTGÄRD ÄR ÄNDRADE TILL SK8)
- Sk10 I BILAGA TILL PLANKARTA FÖRTYDLIGAS SK1, SK6, SK7 OCH SK8
- Sk11 VLT/BÄRRÄRER UTHOPP FÖR VILT.
- Sk12 VILTPORT, KAN KOMBINERAS MED BEFINTLIG VATTENDRAG OCH/ELLER GRUSVÄG. SKA FÖRSES MED BLÅNDSKYDD LÅNGS E4 OVANFÖR PORTEN.
- Sk13 TORTRUMMA FÖR ATT MÖJLIGGÖRA PASSAGE FÖR MINDRE VLT. TRUMMAN SKA VARA MINST 600 MM I DIAMETER.

VÄGPLAN	
GRANSKNINGSSTATUS / SYFTE	
FÖR FASTSTÄLLELSE	
HANDLINGSTYP	
FASTSTÄLLELSEHANDLING	
DATUM	
2023-03-03	
LEVERANS / ÄNDRINGS-PM	
OBJEKT	
E4 KONGBERGET-GNARP	
DELOMRÅDE / BANDEL	
2 HARMÅNGER	
ANLÄGGNINGSDEL	
E4	
OBJEKTNUMMER / KM	
83155191	
KONSTRUKTIONNUMMER	
LEVERANTÖR	
TRAFIKVERKET	
RAMBOLL	
SKAPAD AV	
T LENSTRÖMER	
UPPRAGNUMMER	
1320017421	
GODKÄND AV	
O JANSSON	
AVDELNING	
SHB	
RITNINGSTYP	
PLANRITNING	
TEKNIKOMRÅDE / INNEHÅLL	
VÄGUTFORMNING OCH TRAFIK	
BESKRIVNING	
PLANKARTA	
SKALA	
1:1000	
FORMAT	
A1	
FÖRVALTNINGSNUMMER	
2 01 T 02 04	
BLAD	NÄSTA BLAD
	BIT



VERKSAMHETER/ÅTGÄRDER SOM UNDTANTAS FRÅN FÖRBUD ENLIGT MILJÖBALKEN

FÖRBUDEN SOM AVSER VERKSAMHET ELLER ÅTGÄRD INOM GENERellt BIOTOPSKYDDOMRÅDE (7:11 2 ST. MB) GÄLLER INTE BYGGANDE AV ALLMÄN VÄG

FÖRBUDEN MOT ÅTGÄRDER INOM STRANDSKYDDOMRÅDE (7:15 MB) GÄLLER INTE BYGGANDE AV ALLMÄN VÄG/JÄRNVÄG

SKYDDIGHETEN ATT GÖRA ANMÄLAN FÖR SAMRÅD ENLIGT 12:6 MB GÄLLER INTE FÖR DE VERKSAMHETER OCH ÅTGÄRDER SOM BEHOVS FÖR ATT BYGGA VÄGEN OCH SOM FASTSTÄLLS OCH INGÅR I VÄGOMRÅDE FÖR ALLMÄN VÄG ELLER OMRÅDE FÖR TILLFÄLLIG NYTTJÄNDERÄTT.

- VATTENSKYDDOMRÅDE
- BIOTOPSKYDD
- STRANDSKYDDSON

ÖVRIGA BETECKNINGAR PÅ PLANKARTAN

- FASTIGHETSGRÄNS OCH FASTIGHETS BETECKNING
- TRAKTGRÄNS OCH TRAKTNAMN
- Lr 21-95:313.1 LEDNINGSRÄTT OCH BETECKNING
- GNARPS-BERGE GA:6 GEMENSAMHETSANLÄGGNING OCH BETECKNING
- SERVITUT 2132-12/211 SERVICURVA
- HÖJKURVA
- GRÄNS NATURRESERVAT
- VÄGKANT VÄG, LÄNGDMÄTNINGSTRECK OCH HÖJDSÄTTNING
- VÄGKANT GÅNG- OCH CYKELVÄG, LÄNGDMÄTNING OCH HÖJDSÄTTNING
- MITTRÄCKE
- VILTSTÄNGSEL
- STRÄCKA VARS KÖRBANA ELLER GÅNG- OCH CYKELVÄG BLIR BELYST

MARKANSPRÅK

- GRÄNS FÖR VÄGOMRÅDE
- AVGRÄNSNING MELLAN OLKA TYPER AV MARKANSPRÅK
- BEFINTLIGT VÄGOMRÅDE
- V NYTT OMRÅDE MED VÄGRÄTT
- Vin NYTT OMRÅDE MED INSKRÄNKT VÄGRÄTT, n = LÖPNUMMER ANGER ÄNDAMÅL
- Vi1 NYTT OMRÅDE MED INSKRÄNKT VÄGRÄTT FÖR DIKE FÖR BORTLEDNING AV DAGVATTEN
- Vi2 NYTT OMRÅDE MED INSKRÄNKT VÄGRÄTT FÖR ÅTKOMST AV DAGVATTENDAMM
- Vi3 NYTT OMRÅDE MED INSKRÄNKT VÄGRÄTT FÖR ÅTKOMST AV BRO

- Tn TILLFÄLLIG NYTTJÄNDERÄTT, n = LÖPNUMMER ANGER ÄNDAMÅL
- T1 TILLFÄLLIG NYTTJÄNDERÄTT FÖR ARBETSOMRÅDE UNDER BYGGTIDEN, DOCK LÄNGST T.O.M. TRE MÅNADER EFTER GODKÄND SLUTBESKTNING
- T2 TILLFÄLLIG NYTTJÄNDERÄTT FÖR ETABLERING UNDER BYGGTIDEN, DOCK LÄNGST T.O.M. TRE MÅNADER EFTER GODKÄND SLUTBESKTNING
- T3 TILLFÄLLIG NYTTJÄNDERÄTT FÖR TILLFÄLLIG VÄG FÖR ALLMÄN TRAFIK OCH BYGGTRAFIK UNDER BYGGTIDEN, DOCK LÄNGST T.O.M. TRE MÅNADER EFTER GODKÄND SLUTBESKTNING
- J, Vi JÄRNVÄGSMARK OCH NYTT VÄGOMRÅDE MED INSKRÄNKT VÄGRÄTT

INDRAGNING AV VÄG FRÅN ALLMÄNT UNDERHÅLL

SKYDDÅTGÄRDER OCH FÖRSIKTIGHETSMÅTT

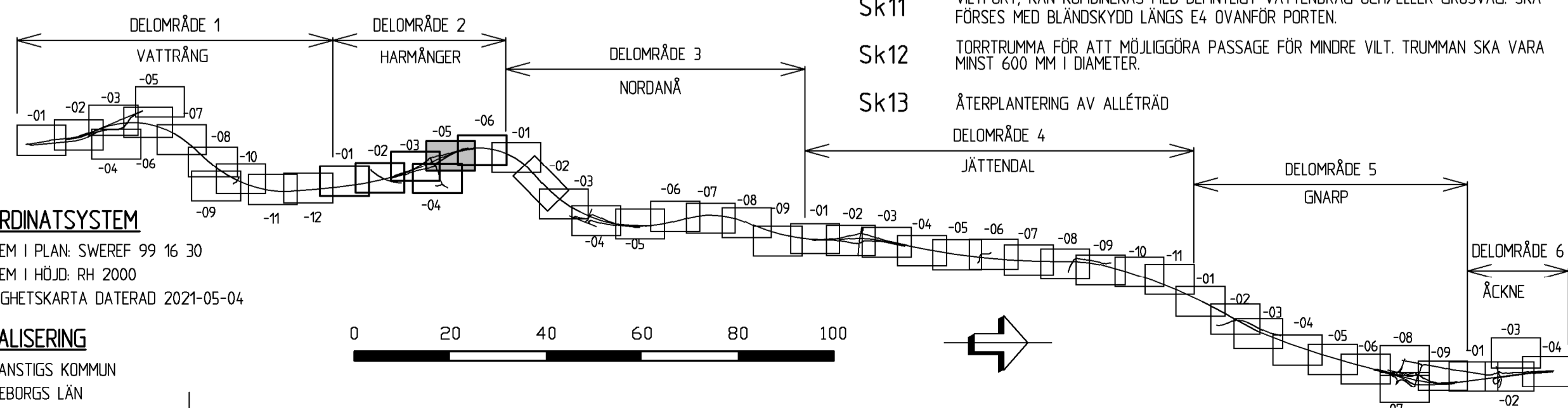
- MARKERING ELLER AVGRÄNSNING AV SKYDDÅTGÄRD/FÖRSIKTIGHETSMÅTT
- VATTENRESURS**
- Sk1 KOMBINERAT STÅNSKYDD FÖR VATTENSKYDDOMRÅDE OCH BULLERSKYDD FÖR FÄGEL
- Sk2 TÄTSKITT UNDER VÄG, TRUMMA/LEDNING, I BOTTEN AV DIKE FÖR SKYDD AV GRUNDVATTENRESURS
- Sk3 RENNINGSDAMM FÖR DAGVATTEN, DAMMEN SKA HA OLJEAVSKILJNING, TÄT BOTTEN OCH UTLOPPET SKA FÖRSES MED AVSTÄNGNINGSMÖJLIGHET
- Sk4 FÖRÖRNINGÅTGÄRD FÖR DAGVATTEN, ANLÄGGNINGEN SKA HA OLJEAVSKILJNING OCH UTLOPPET SKA FÖRSES MED AVSTÄNGNINGSMÖJLIGHET
- Sk5 UPPLAG FÖR SMÖ, SNOUPPLAGET SKA FÖRSES MED TÄT BOTTEN OCH OLJEAVSKILJNING
- ALLA TRUMMOR I VATTENDRAG ELLER DIKEN I JORDBRUKSMARK SKA KONSTRUERAS SÅ ATT DE INTE UTGÖR VANDRINGSHINDER FÖR VATTENLEVANDE DJUR.

KOORDINATSYSTEM

SYSTEM I PLAN SWEREF 99 16 30
SYSTEM I HÖJD, RH 2000
FASTIGHETSKARTA DATERAD 2021-05-04

LOKALISERING

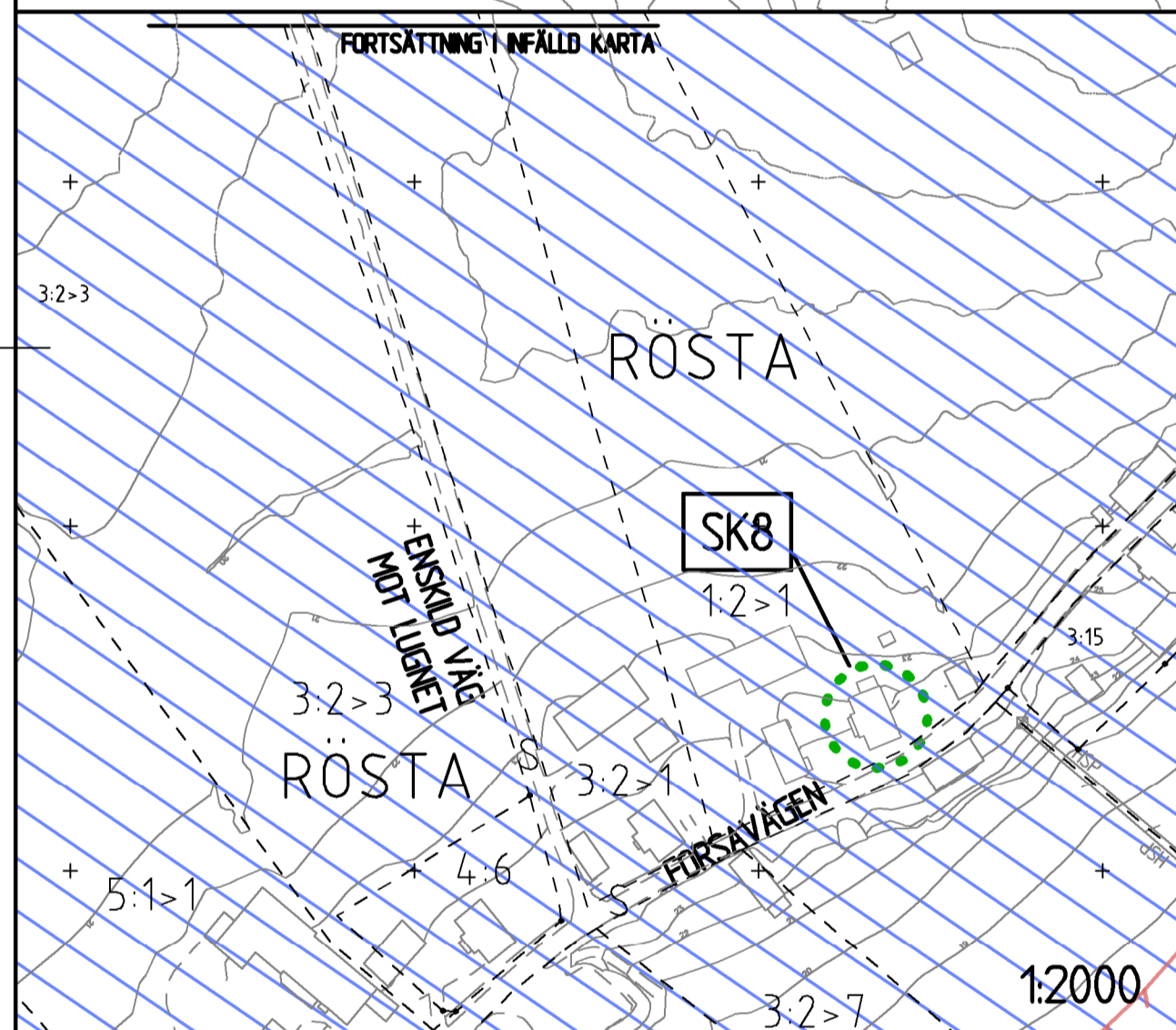
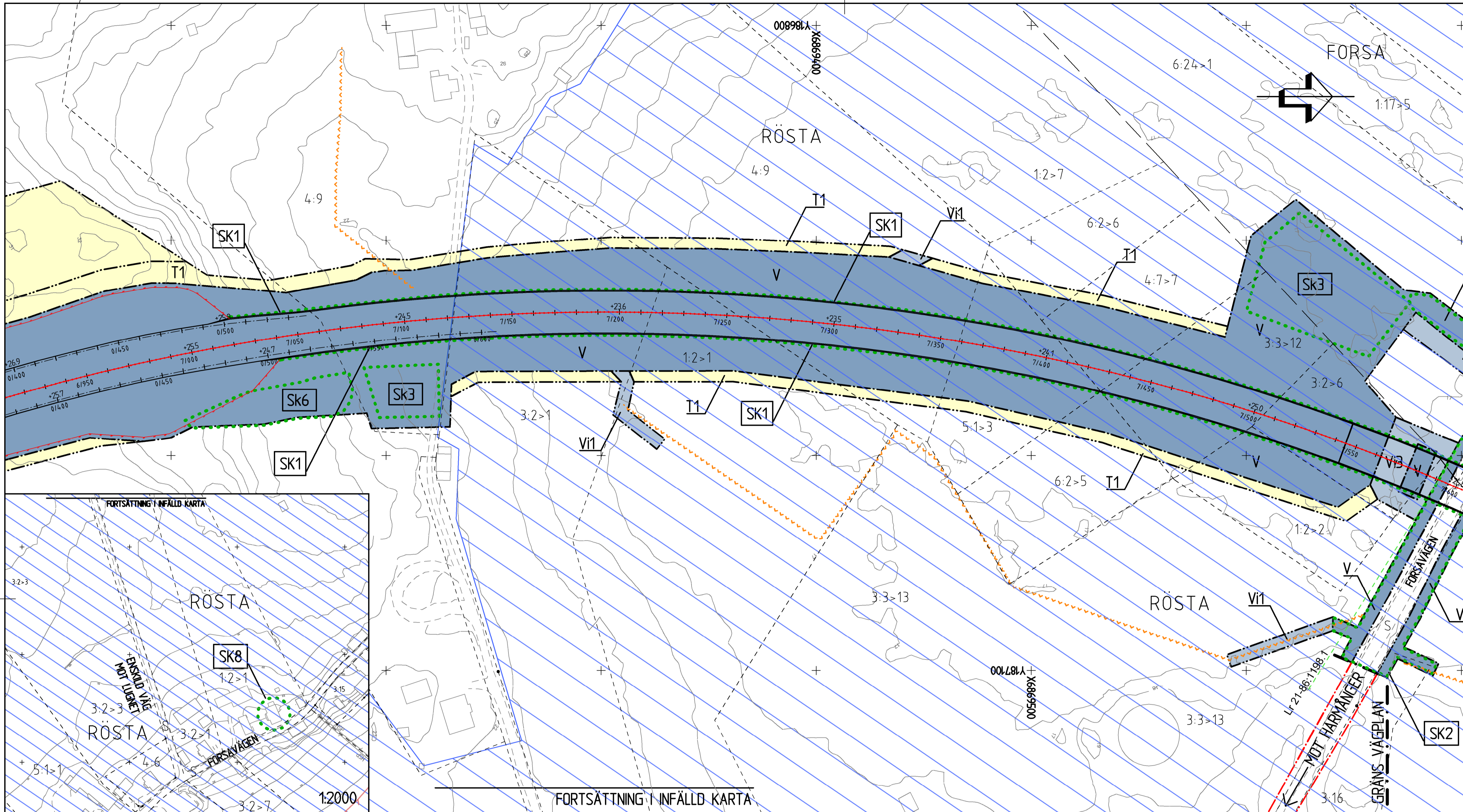
NORDANSTIGES KOMMUN
GÄVLEBORGS LÄN



BULLERSKYDD

- Sk6 VÄGNÄRA BULLERSKYDD I FORM AV VALL ELLER VALL MED SKÄRM.
- Sk7 VÄGNÄRA BULLERSKYDD I FORM AV SKÄRM SOM OCKSÅ SKA REDUCERA KONSEKVENSER AV OLYCKOR MED FARLIGT GODS.
- Sk8 ERBJUDANDE OM FASTIGHETSNA RA BULLERSKYDDÅTGÄRD.
- Sk9 HAR UTGÅTT (SK9 GÄLLDE ERBJUDANDE OM FASTIGHETSNA RA BULLERSKYDDÅTGÄRD OM FÖRÖRNINGÅTGÄRD UTREDNING VISAT ATT SÄDAN BEHOVS FÖR ATT RIKTIVARDE INOMHUS SKA INNEHÅLLAS. UTREDNING DRÖJDE, PÅ COVID-19 MEN ÄR NU UTFÖRD OCH DE FASTIGHETER SOM ERBJUDS ÅTGÄRD ÄR ÄNDRADE TILL SK8)
- I BILAGA TILL PLANKARTA FÖRTYDLIGAS SK1, SK6, SK7 OCH SK8
- VILT/BARRÄRER**
- Sk10 UTHOPP FÖR VILT.
- Sk11 VILTPORT, KAN KOMBINERAS MED BEFINTLIGT VATTENDRAG OCH/ELLER GRUSVÄG. SKA FÖRSES MED BLANDSKYDD LÄNGS E4 ÖVANFÖR PORTEN.
- Sk12 TORRTRUMMA FÖR ATT MÖJLIGGÖRA PASSAGE FÖR MINRE VILT. TRUMMAN SKA VARA MINST 600 MM I DIAMETER.
- Sk13 ÅTERPLANTERING AV ALLÉTRÄD

TYP AV PLAN		VÄGPLAN	
GRANSKNINGSSTADUS / SYFTE		FÖR FASTSTÄLLELSE	
HANDLINGSTYP		FASTSTÄLLELSEHANDLING	
DATUM	2023-03-03	LEVERANS / ÄNDRINGS-PM	
OBJEKT	E4 KONGBERGET-GNARP		
DELOMRÅDE / BANDEL	2 HÄRMÅNGER		
ANLÄGGNINGSGDEL	E4		
OBJEKTNUMMER / KM	83155191	KONSTRUKTIONNUMMER	
BESTÄLLARE	TRAFIKVERKET		
LEVERANTÖR	RAMBOLL		
SKAPAD AV	T LENSTRÖMER	UPPDRAGSNUMMER	1320017421
GODKÄND AV	O JANSSON	AVDELNING	SHB
RITNINGSTYP	PLANRITNING		
TEKNIKOMRÅDE / INNEHÅLL	VÄGUTFORMNING OCH TRAFIK		
BESKRIVNING	PLANKARTA		
SKALA	1:1000	1:1000	A1
RITNINGSNUMMER	2 01 T 02 05	FÖRVALTNINGSNUMMER	
BLAD	NÄSTA BLAD	BETT	



VERKSAMHETER/ÅTGÄRDER SOM UNDTAS FRÅN FÖRBUD ENLIGT MILJÖBALKEN

FÖRBUDEN SOM AVSER VERKSAMHET ELLER ÅTGÄRD INOM GENERELLT BIOTOPSKYDDOMRÅDE (7:11 2 ST. MB) GÄLLER INTE BYGGANDE AV ALLMÄN VÄG

FÖRBUDEN MOT ÅTGÄRDER INOM STRANDSKYDDOMRÅDE (7:15 MB) GÄLLER INTE BYGGANDE AV ALLMÄN VÄG/JÄRNVÄG

SKYDDIGHETEN ATT GÖRA ANMÄLAN FÖR SAMRÅD ENLIGT 12:6 MB GÄLLER INTE FÖR DE VERKSAMHETER OCH ÅTGÄRDER SOM BEHOVS FÖR ATT BYGGA VÄGEN OCH SOM FASTSTÄLLS OCH INGÅR I VÄGOMRÅDE FÖR ALLMÄN VÄG ELLER OMRÅDE FÖR TILLFÄLLIG NYTTJANDERÄTT.

ÖVRIGA BETECKNINGAR PÅ PLANKARTAN

	VATTENSKYDDOMRÅDE
	BIOTOPSKYDD
	STRANDSKYDDSZON
	FASTIGHETSGRÄNS OCH FASTIGHETSBECKNING
	TRAKTGRÄNS OCH TRAKTNAMN
	LEDNINGSRÄTT OCH BETECKNING
	GEMENSAMHETSANLÄGGNING OCH BETECKNING
	SERVITUT OCH BETECKNING
	HÖJKURVA
	GRÄNS NATURRESERVAT
	VÄGKANT VÄG, LÄNGDMÄTNINGSSTRECK OCH HÖJDSÄTTNING
	VÄGKANT GÅNG- OCH CYKELVÄG, LÄNGDMÄTNING OCH HÖJDSÄTTNING
	MITTRÄCKE
	VILTSTÄNGSEL
	STRÄCKA VARS KÖRBANA ELLER GÅNG- OCH CYKELVÄG BLIR BELYST

MARKANSPRÅK

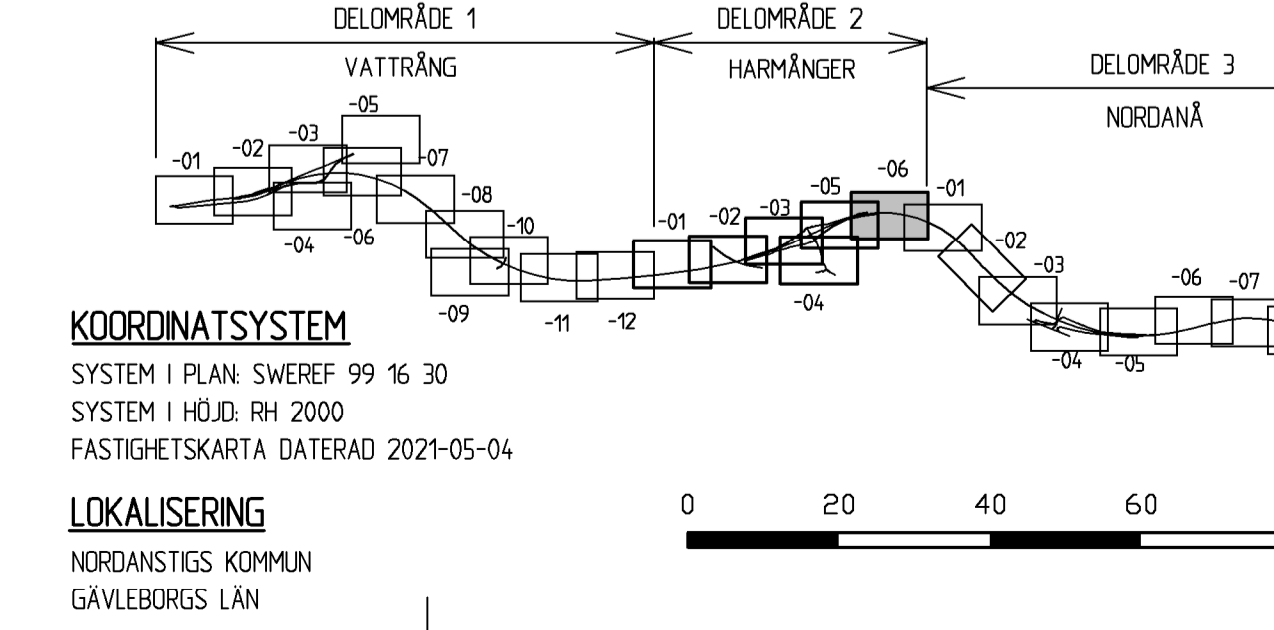
	GRÄNS FÖR VÄGOMRÅDE
	AVGRÄNSNING MELLAN OLIKA TYPER AV MARKANSPRÅK
	BEFINTLIGT VÄGOMRÅDE
	NYTT OMRÅDE MED VÄGRÄTT
	NYTT OMRÅDE MED INSKRÄNKT VÄGRÄTT, n = LÖPNUMMER ANGER ÄNDAMÅL
	NYTT OMRÅDE MED INSKRÄNKT VÄGRÄTT FÖR DIKE FÖR BORTLEDNING AV DAGVATTEN
	NYTT OMRÅDE MED INSKRÄNKT VÄGRÄTT FÖR ÅTKOMST AV DAGVATTENDAMM
	NYTT OMRÅDE MED INSKRÄNKT VÄGRÄTT FÖR ÅTKOMST AV BRO
	TILLFÄLLIG NYTTJANDERÄTT, n = LÖPNUMMER ANGER ÄNDAMÅL
	TILLFÄLLIG NYTTJANDERÄTT FÖR ARBETSOMRÅDE UNDER BYGGTIDEN DOCK LÄNGST T.O.M. TRE MÅNADER EFTER GODKÄND SLUTBESIKTNING
	TILLFÄLLIG NYTTJANDERÄTT FÖR ETABLERING UNDER BYGGTIDEN DOCK LÄNGST T.O.M. TRE MÅNADER EFTER GODKÄND SLUTBESIKTNING
	TILLFÄLLIG NYTTJANDERÄTT FÖR TILLFÄLLIG VÄG FÖR ALLMÄN TRAFIK OCH BYGGTRAFIK UNDER BYGGTIDEN DOCK LÄNGST T.O.M. TRE MÅNADER EFTER GODKÄND SLUTBESIKTNING
	JÄRNVÄGSMARK OCH NYTT VÄGOMRÅDE MED INSKRÄNKT VÄGRÄTT
	INDRAGNING AV VÄG FRÅN ALLMÄNT UNDERHÅLL

SKYDDÅTGÄRDER OCH FÖRSIKTIGHETSÅTGÄRDER

	MARKERING ELLER AVGRÄNSNING AV SKYDDÅTGÄRD/FÖRSIKTIGHETSÅTGÄRD
SK1	KOMBINERAT STANKSKYDD FÖR VATTENSKYDDOMRÅDE OCH BULLERSKYDD FÖR FÄGEL
SK2	TÄTSKITT UNDER VÄG, TRUMMA/LEDNING, I BOTTEN AV DIKE FÖR SKYDD AV GRUNDVATTENRESURS
SK3	RENNINGSDAMM FÖR DAGVATTEN. DAMMEN SKA HA OLJEAVSKILJNING, TÄT BOTTEN OCH UTLOPPET SKA FÖRSES MED AVSTÄNGNINGSMÖJLIGHET
SK4	FÖRÖRNINGSÅTGÄRD FÖR DAGVATTEN. ANLÄGGNINGEN SKA HA OLJEAVSKILJNING OCH UTLOPPET SKA FÖRSES MED AVSTÄNGNINGSMÖJLIGHET
SK5	UPPLAG FÖR SMÖ. SMÖUPPLAGET SKA FÖRSES MED TÄT BOTTEN OCH OLJEAVSKILJNING
	ALLA TRUMMOR I VATTENDRAG ELLER DIKEN I JORDBRUKSMARK SKA KONSTRUERAS SÅ ATT DE INTE UTGÖR VANDRINGSHINDER FÖR VATTENLEVANDE DJUR

BULLERSKYDD

SK6	VÄGNÄRA BULLERSKYDD I FORM AV VALL ELLER VALL MED SKÄRM
SK7	VÄGNÄRA BULLERSKYDD I FORM AV SKÄRM SOM OCKSÅ SKA REDUCERA KONSEKVENSER AV OLYCKOR MED FARLIGT GODS
SK8	ERBJUDANDE OM FASTIGHETSÄRÅRE BULLERSKYDDÅTGÄRD
SK9	SK9 HAR UTGÅTT (SK9 GÄLLER ERBJUDANDE OM FASTIGHETSÄRÅRE BULLERSKYDDÅTGÄRD OM FÖRUTPÅDD UTREDNING VISAT ATT SÅDAN BEHOVS FÖR ATT RIKTIVARDE INOMHUS SKA INNEHÅLLAS. UTREDNING DRÖJDE PÅ COVID-19 MEN ÄR NU UTFÖRD OCH DE FASTIGHETER SOM ERBJUDS ÅTGÄRD ÄR ÄNDRADE TILL SK8)
	I BILAGA TILL PLANKARTA FÖRTYDLIGAS SK1, SK6, SK7 OCH SK8
VLT/BARRÄRER	UTHOPP FÖR VILT
SK10	VILTPORT, KAN KOMBINERAS MED BEFINTLIGT VATTENDRAG OCH/ELLER GRUSVÄG. SKA FÖRSES MED BLANDSKYDD LÄNGS E4 OVANFÖR PORTEN
SK11	TORRTRUMMA FÖR ATT MÖJLIGGÖRA PASSAGE FÖR MINRE VILT. TRUMMAN SKA VARA MINST 600 MM I DIAMETER
SK12	ÅTERPLANTERING AV ALLÉTRÄD
SK13	JÄTTENDAL



KOORDINATSYSTEM
SYSTEM I PLAN SWEREF 99 16 30
SYSTEM I HÖJD RH 2000
FASTIGHETSKARTA DATERAD 2021-05-04

LOKALISERING
NORDANSTIGS KOMMUN
GÄVLEBORGS LÄN

TYP AV PLAN: **VÄGPLAN**

GRANSKNINGSSTATUS / SYFTE: **FÖR FASTSTÄLLELSE**

HANDLINGSTYP: **FASTSTÄLLELSEHANDLING**

DATUM: 2023-03-03

OBJEKT: **E4 KONGBERGET-GNARP**

DELOMRÅDE / BANDEL: **2 HARMÅNGER**

ANLÄGGSNINGSDEL: **E4**

OBJEKTNUMMER / KM: 83155191

KONSTRUKTIONNUMMER: 1320017421

BESTÄLLARE: **TRAFIKVERKET**

LEVERANTÖR: **RAMBOLL**

SKAPAD AV: **T LENSTRÖMER**

UPPRAGSNUMMER: 1320017421

GODKÄND AV: **O JANSSON**

AVDELNING: **SHB**

RITNINGSTYP: **PLANRITNING**

TEKNIKOMRÅDE / INNEHÅLL: **VÄGUTFORMNING OCH TRAFIK**

BESKRIVNING: **PLANKARTA**

KM 7/000 - 7/500

SKALA: 1:1000 1:1000 A1

RITNINGSNUMMER: 2 01 T 02 06

BLAD: NÄSTA BLAD: BIT