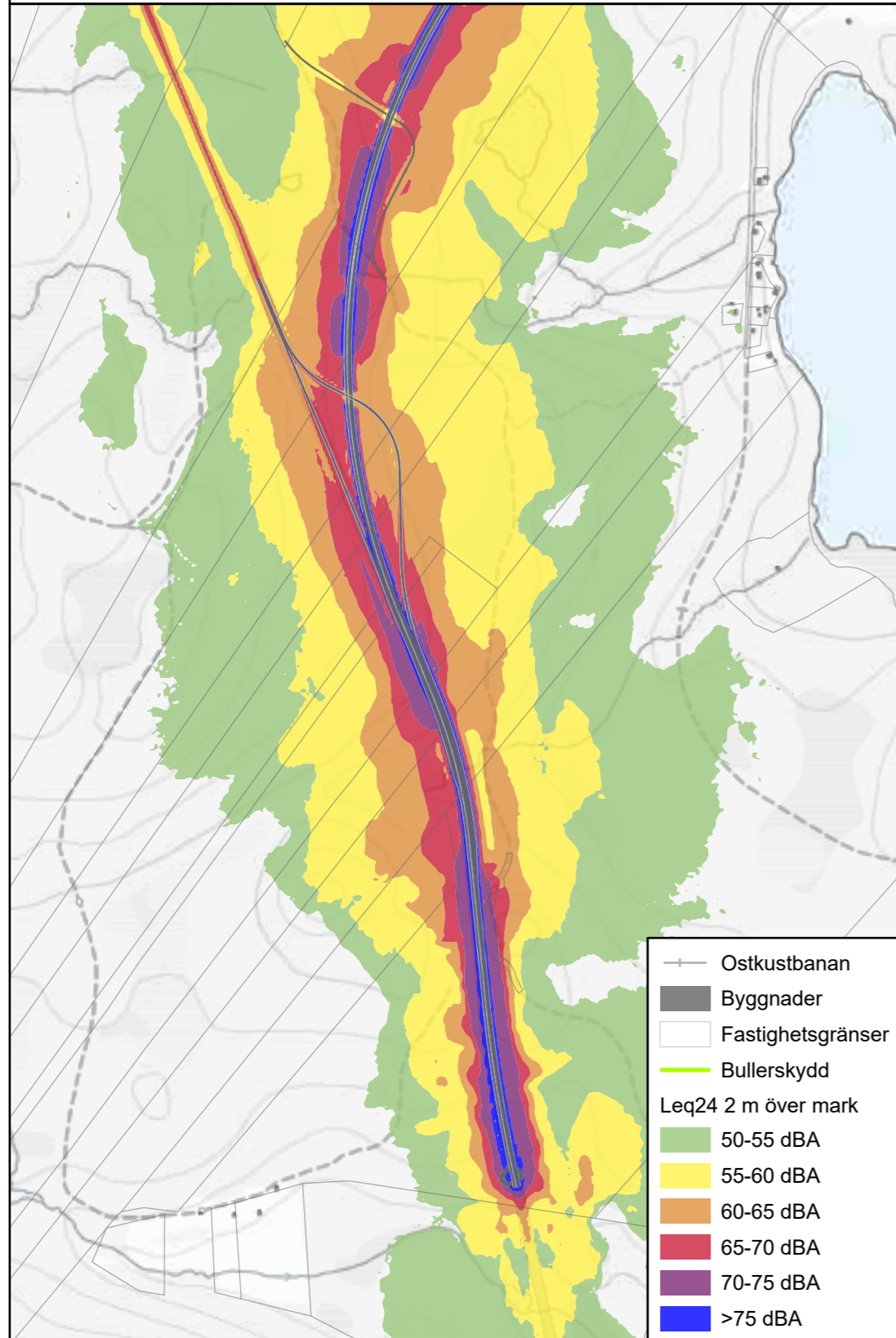
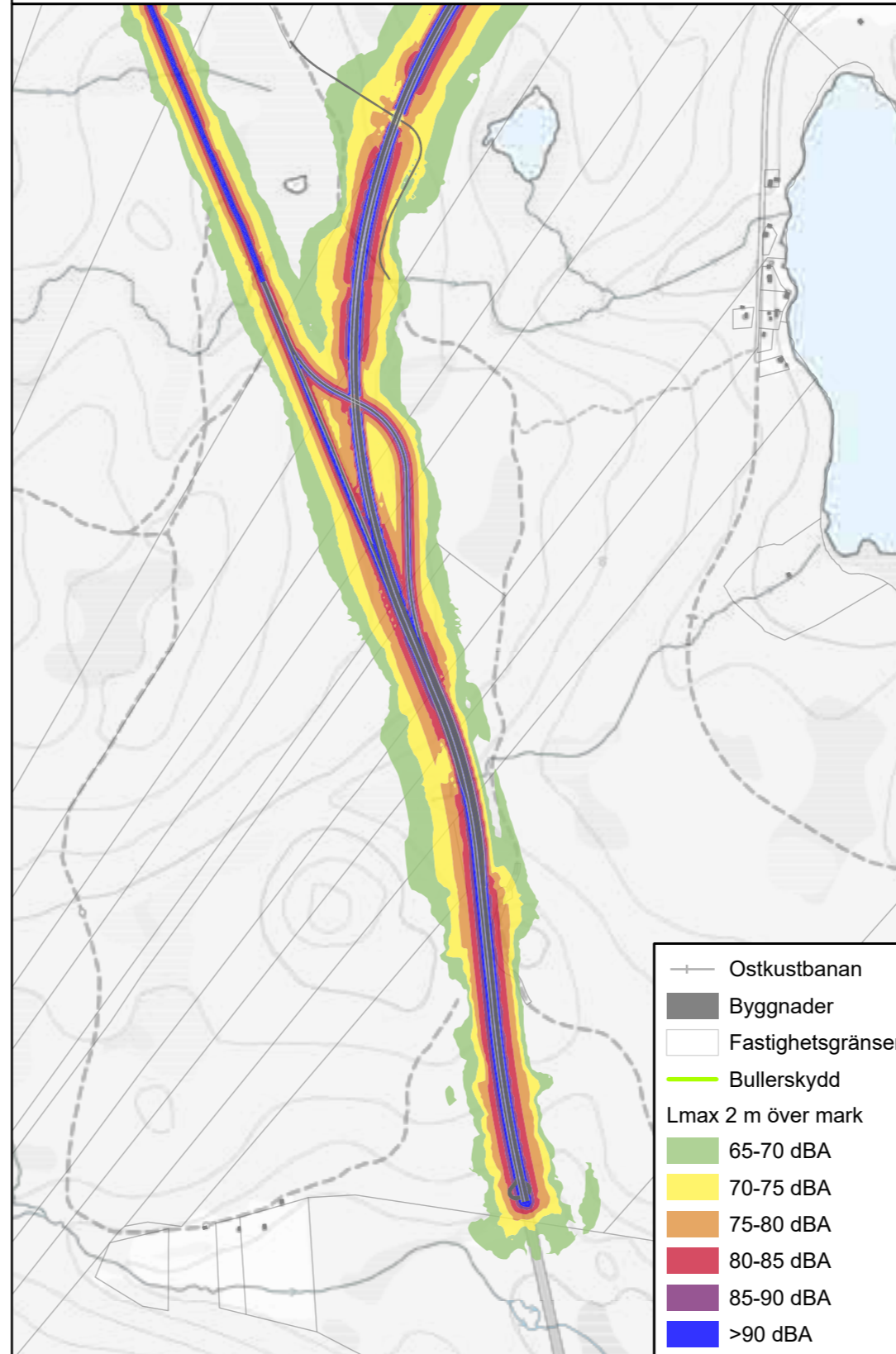


Ekvivalent ljudnivå 2 meter över mark - All statlig infrastruktur



Maximal ljudnivå 2 meter över mark - All statlig infrastruktur

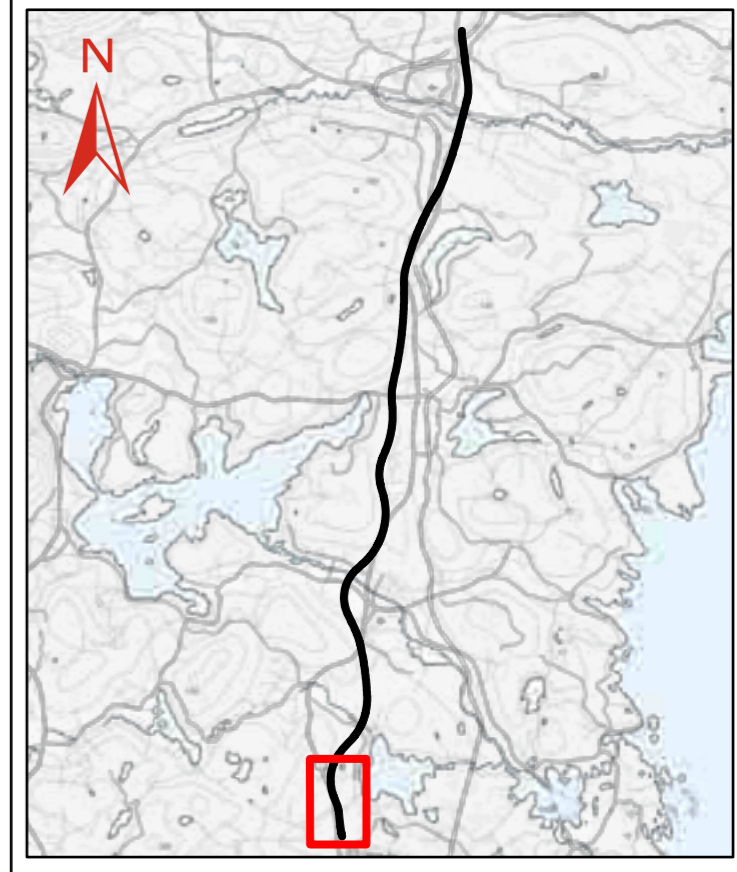


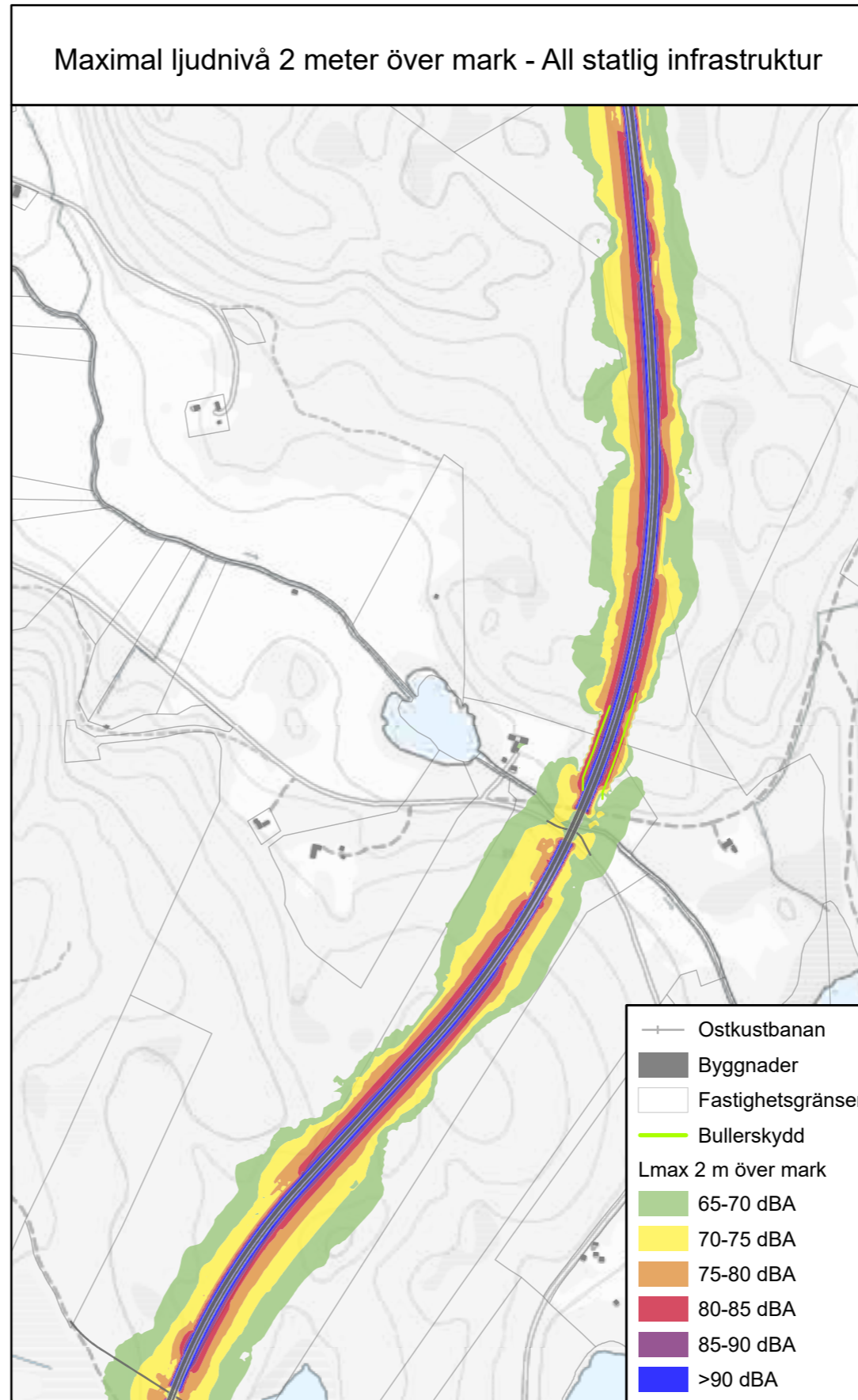
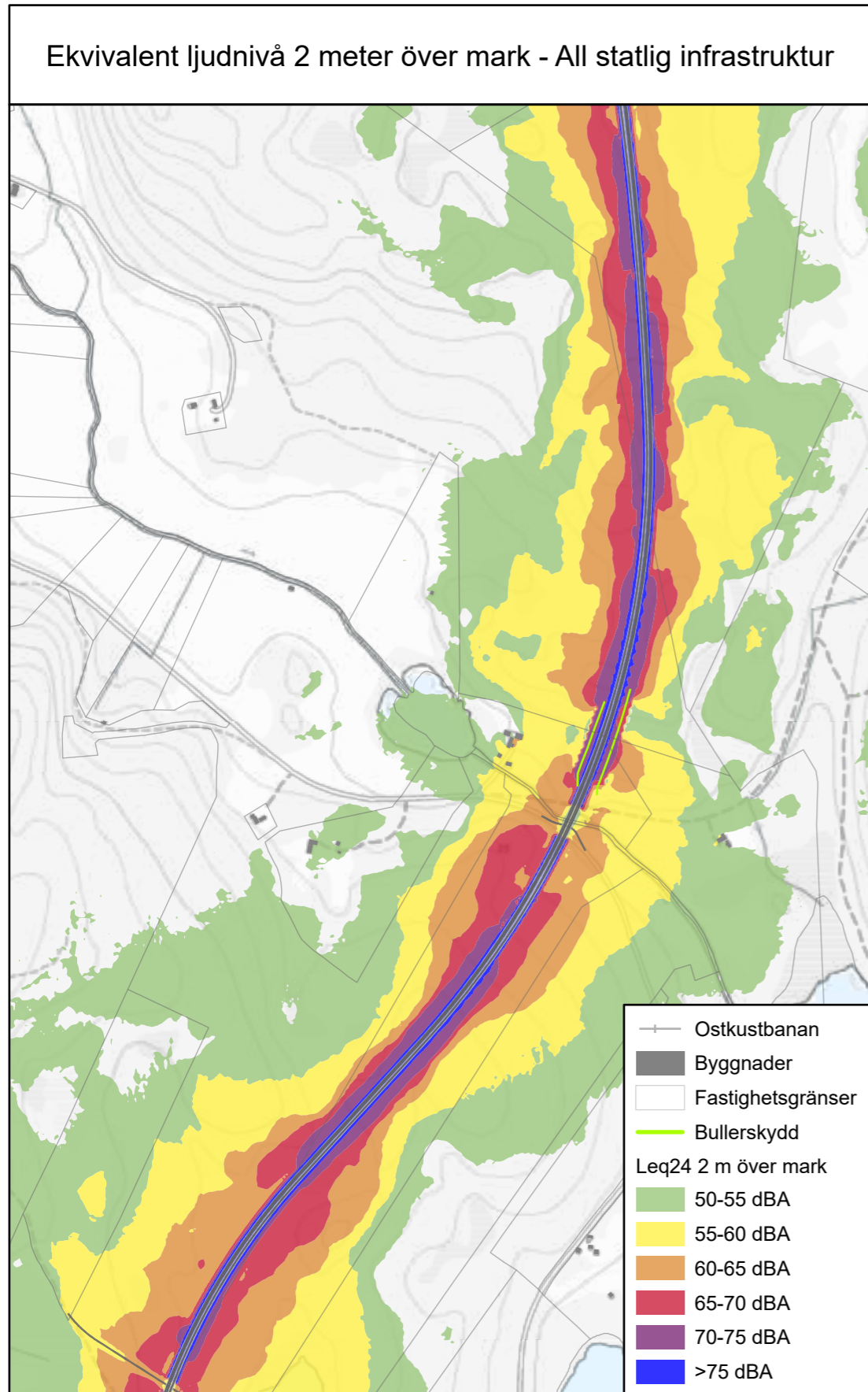
Bullerutredning inom vägplan för E4 Kongberget - Gnarp

Redovisade ljudnivåer för planförslaget inkluderar vägnära bullerskydd.

Bullerberäkning enligt den nordiska beräkningsmodellen för vägtrafikbuller (SNV 4653) samt spårtrafik (SNV 4935).

Beräkningar genomförda i SoundPLAN version 7.4



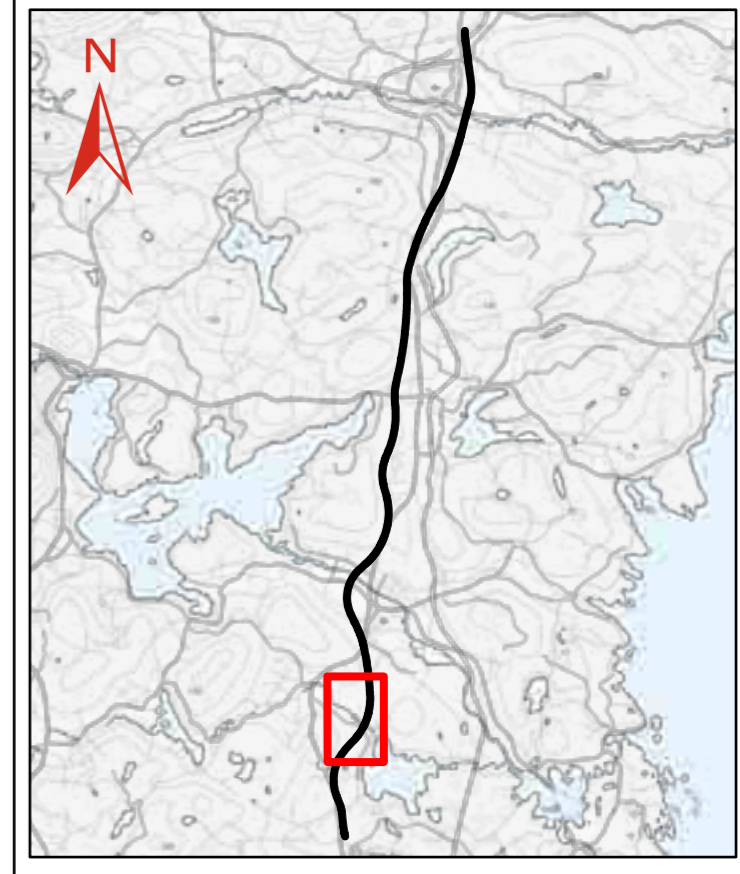


Bullerutredning inom vägplan för E4 Kongberget - Gnarp

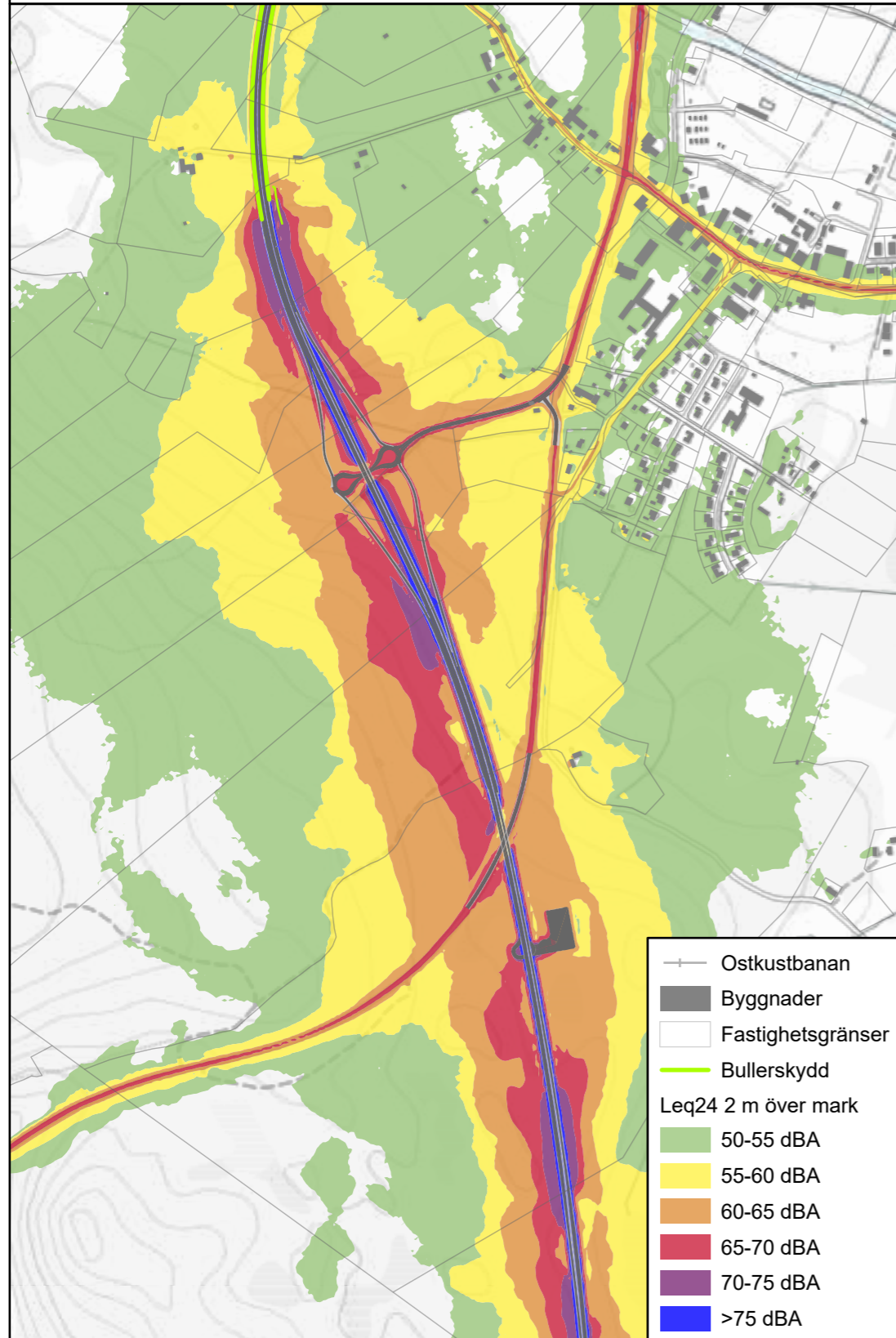
Redovisade ljudnivåer för planförslaget inkluderar vägnära bullerskydd.

Bullerberäkning enligt den nordiska beräkningsmodellen för vägtrafikbuller (SNV 4653) samt spårtrafik (SNV 4935).

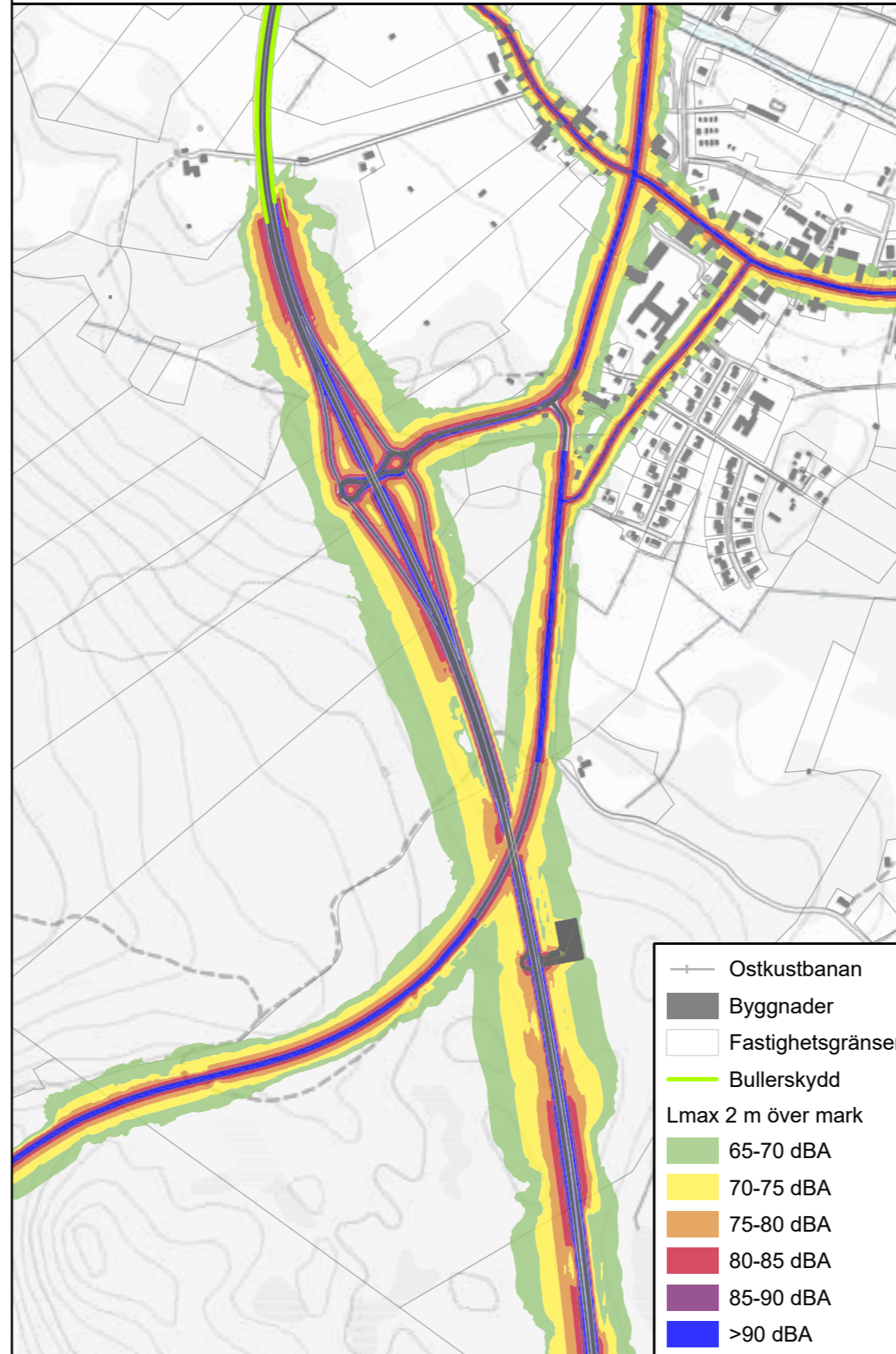
Beräkningar genomförda i SoundPLAN version 7.4



Ekvivalent ljudnivå 2 meter över mark - All statlig infrastruktur



Maximal ljudnivå 2 meter över mark - All statlig infrastruktur

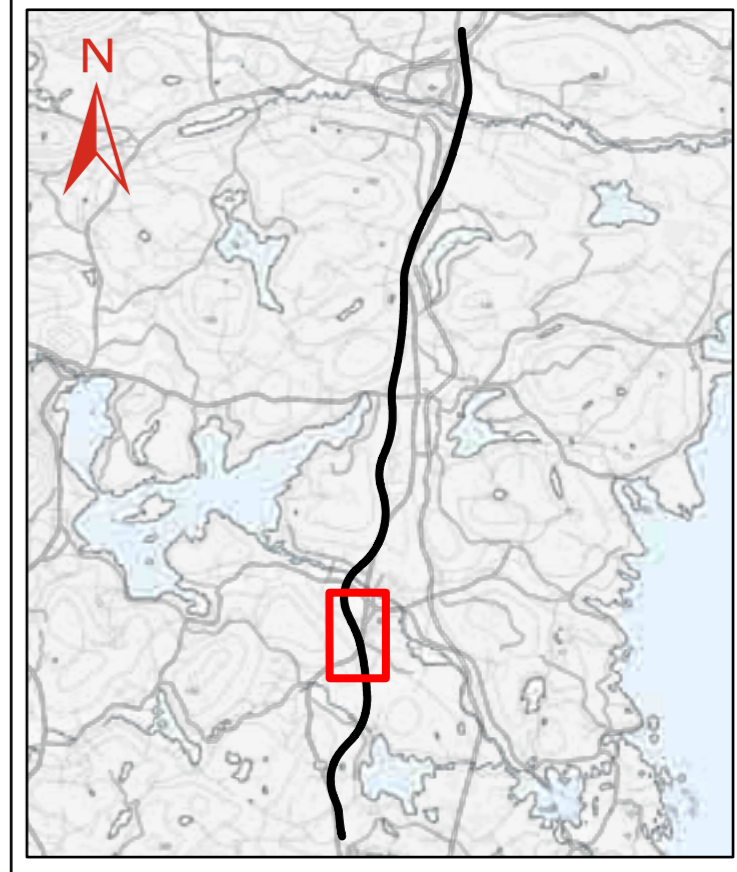


Bullerutredning inom vägplan för E4 Kongberget - Gnarp

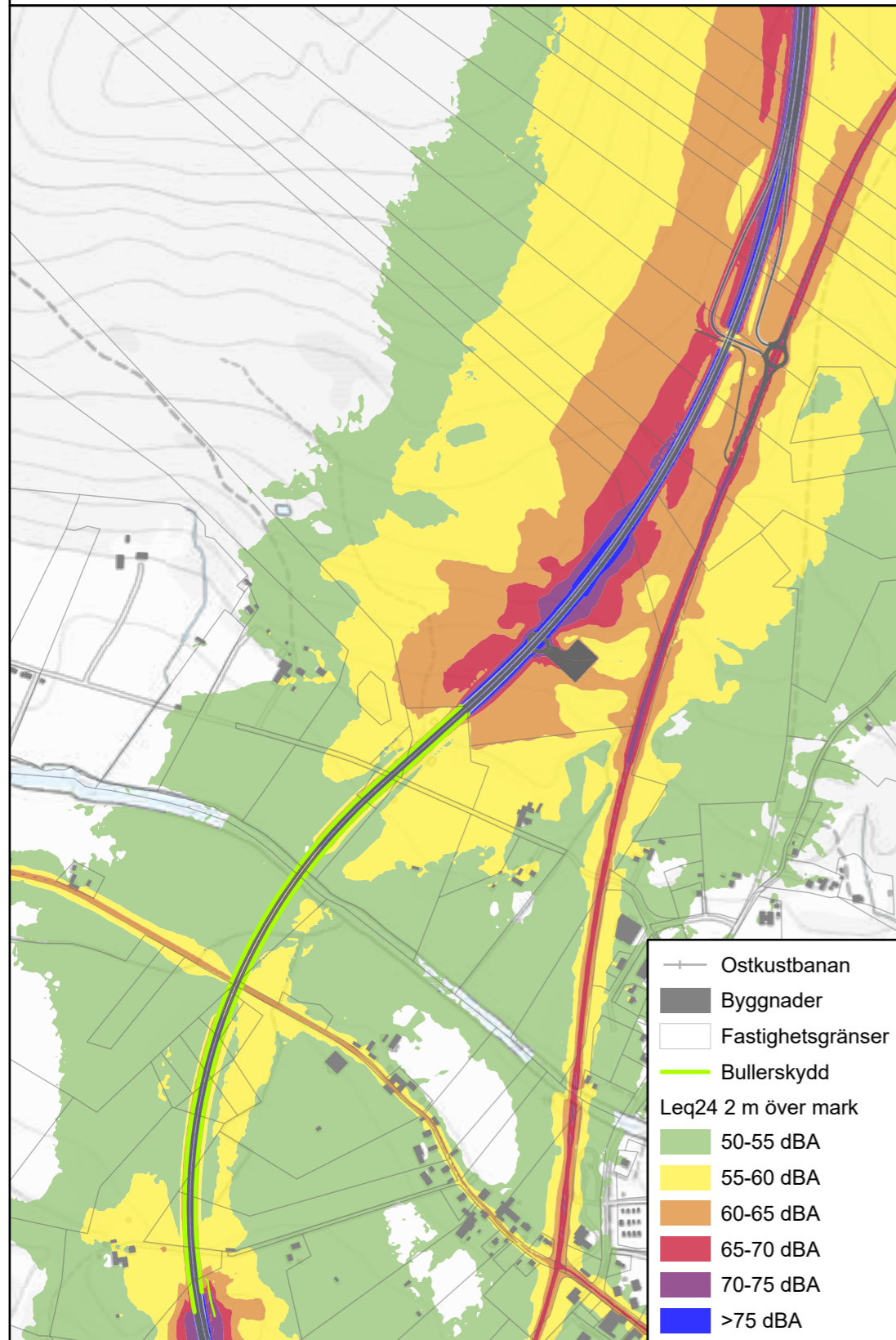
Redovisade ljudnivåer för planförslaget inkluderar vägnära bullerskydd.

Bullerberäkning enligt den nordiska beräkningsmodellen för vägtrafikbuller (SNV 4653) samt spårtrafik (SNV 4935).

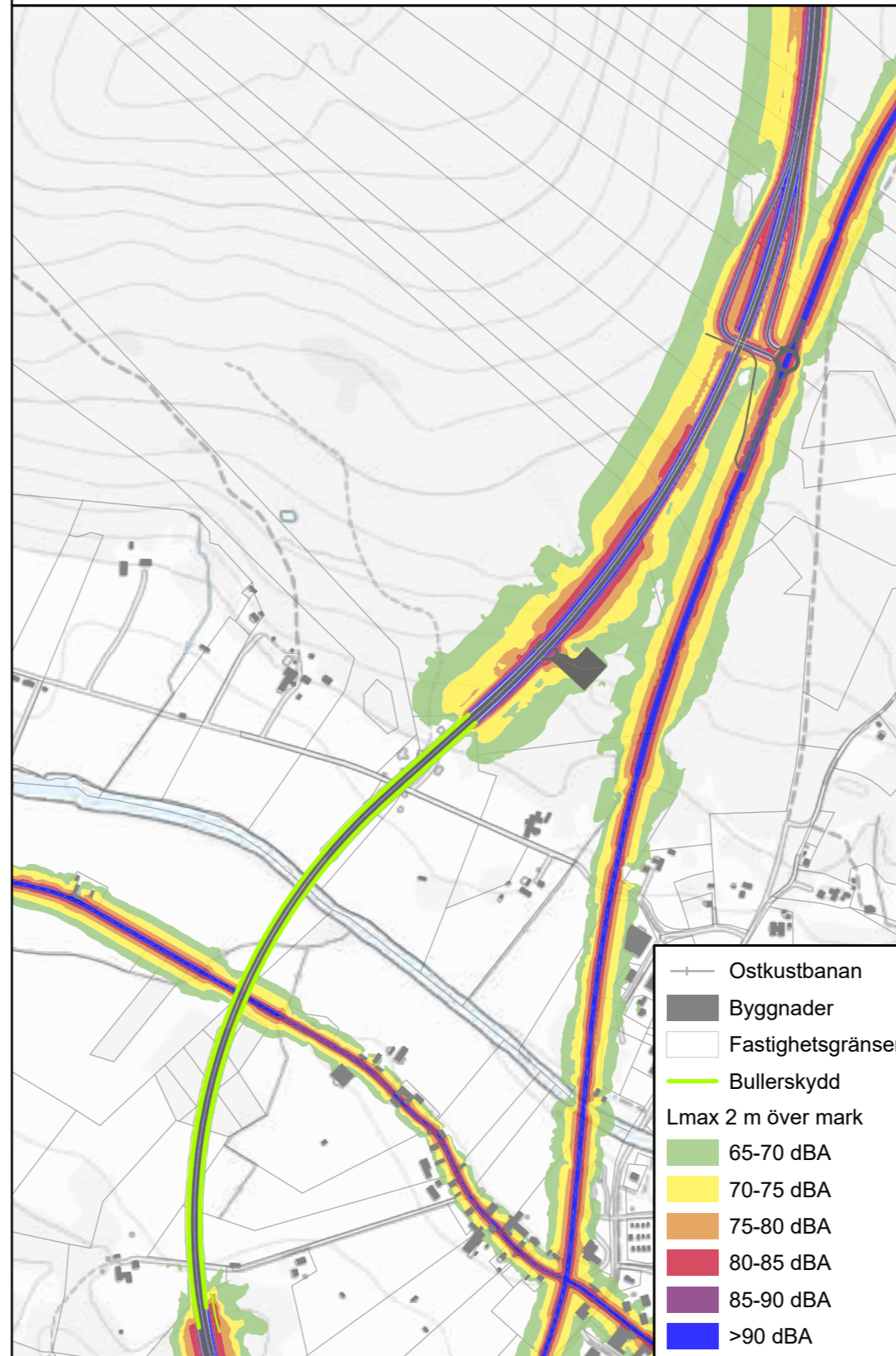
Beräkningar genomförda i SoundPLAN version 7.4



Ekvivalent ljudnivå 2 meter över mark - All statlig infrastruktur



Maximal ljudnivå 2 meter över mark - All statlig infrastruktur

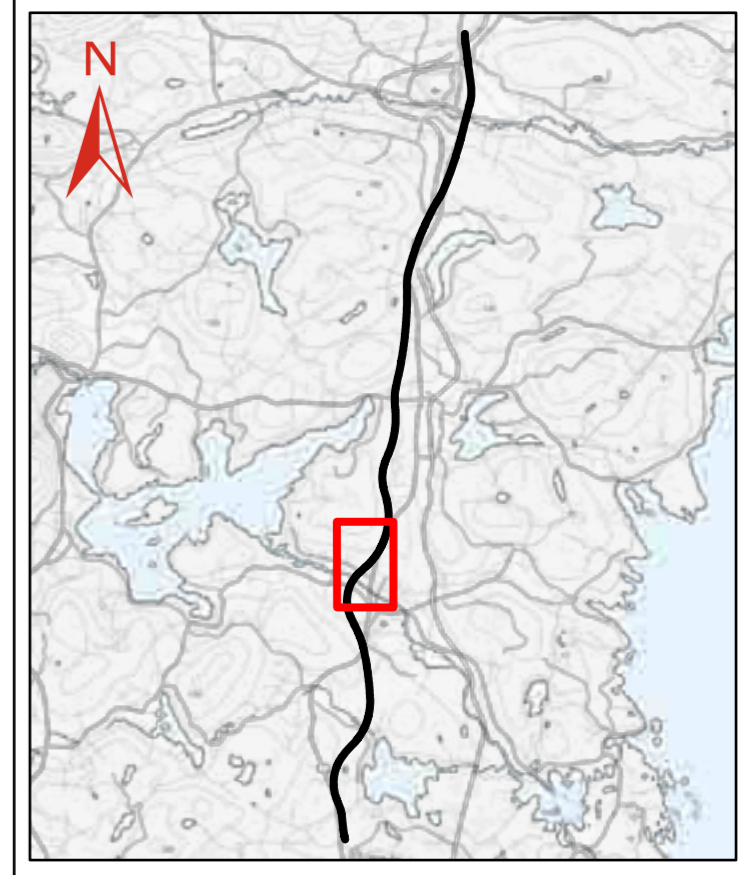


Bullerutredning inom vägplan för E4 Kongberget - Gnarp

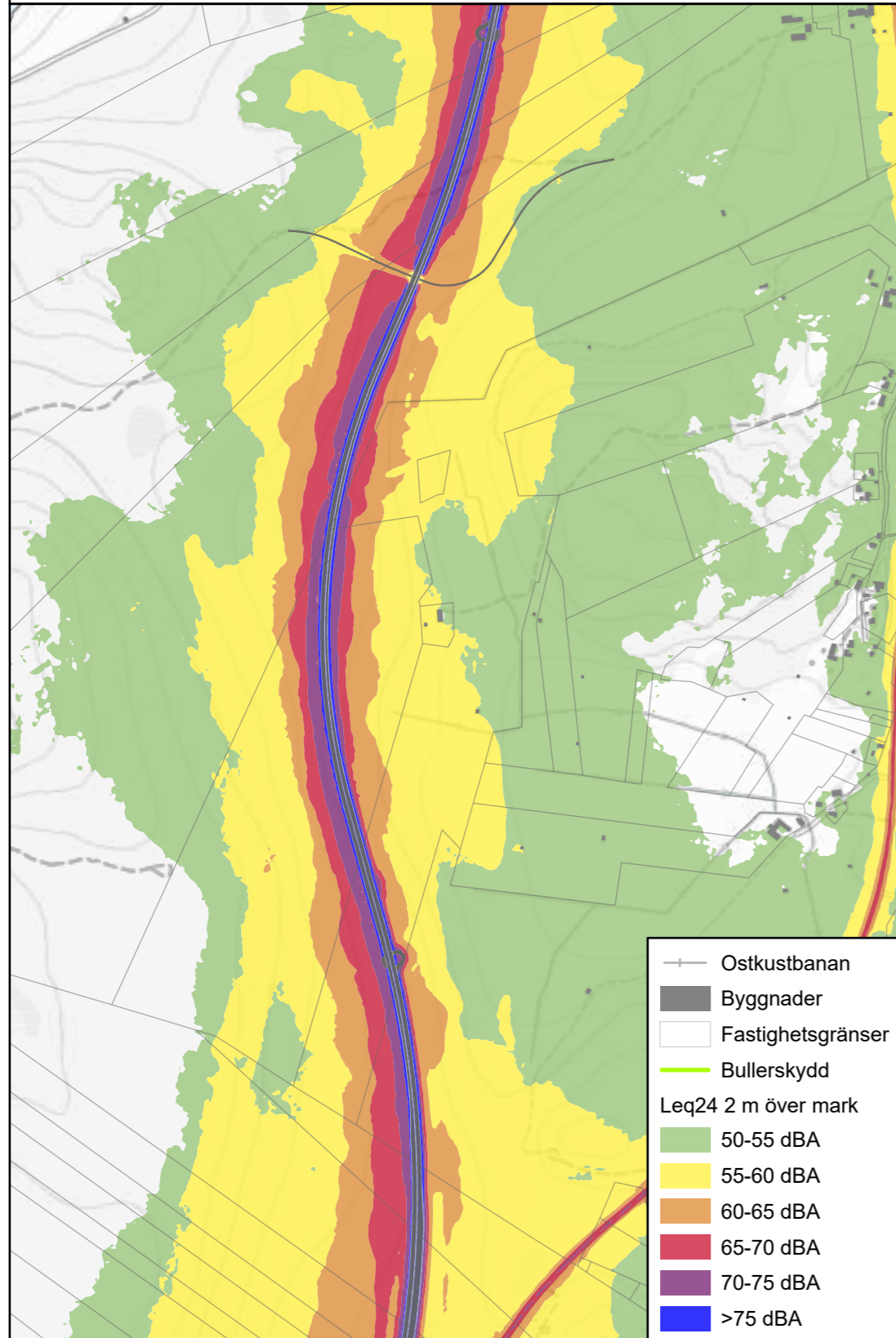
Redovisade ljudnivåer för planförslaget inkluderar vägnära bullerskydd.

Bullerberäkning enligt den nordiska beräkningsmodellen för vägtrafikbuller (SNV 4653) samt spårtrafik (SNV 4935).

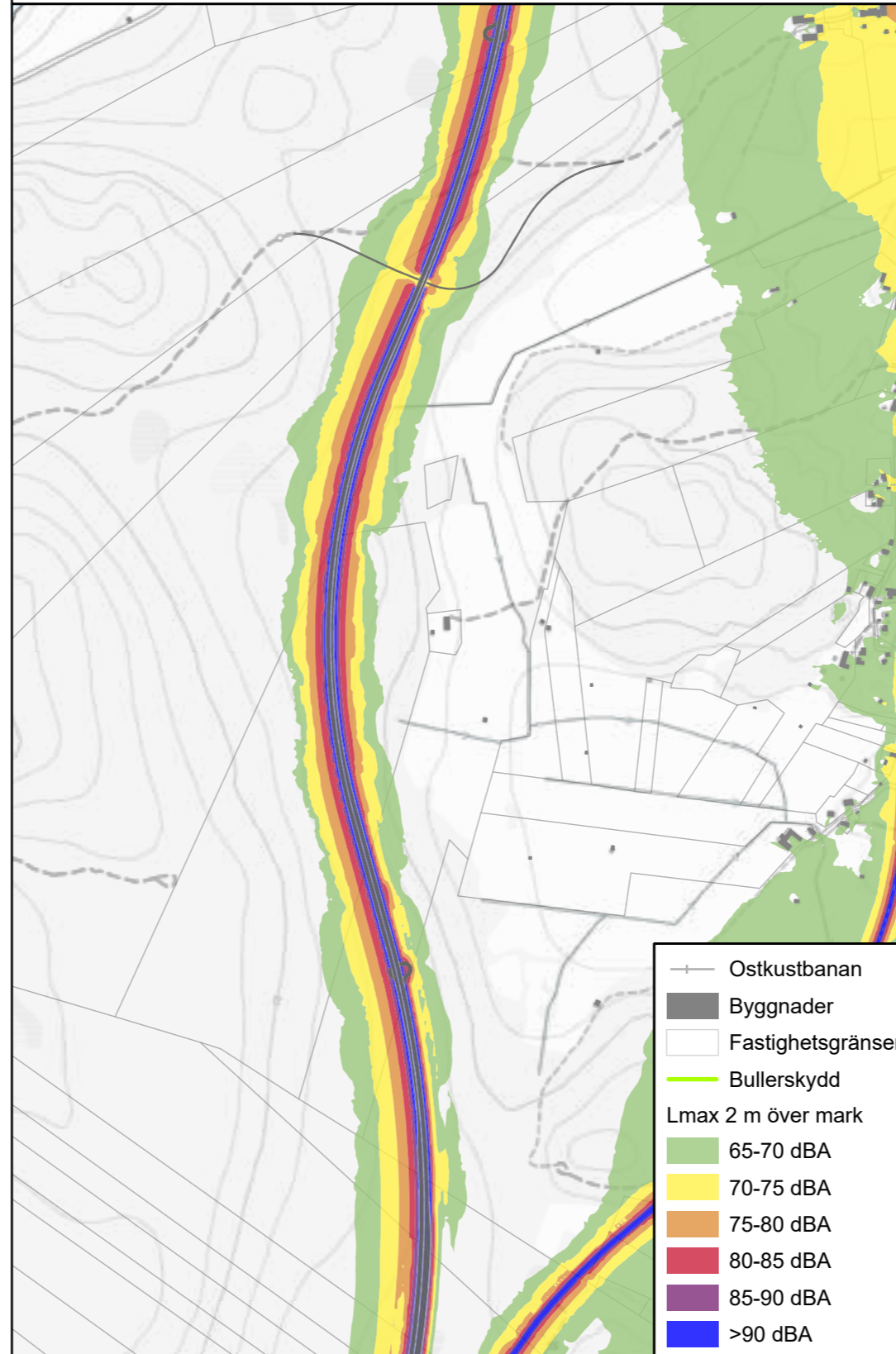
Beräkningar genomförda i SoundPLAN version 7.4



Ekvivalent ljudnivå 2 meter över mark - All statlig infrastruktur



Maximal ljudnivå 2 meter över mark - All statlig infrastruktur

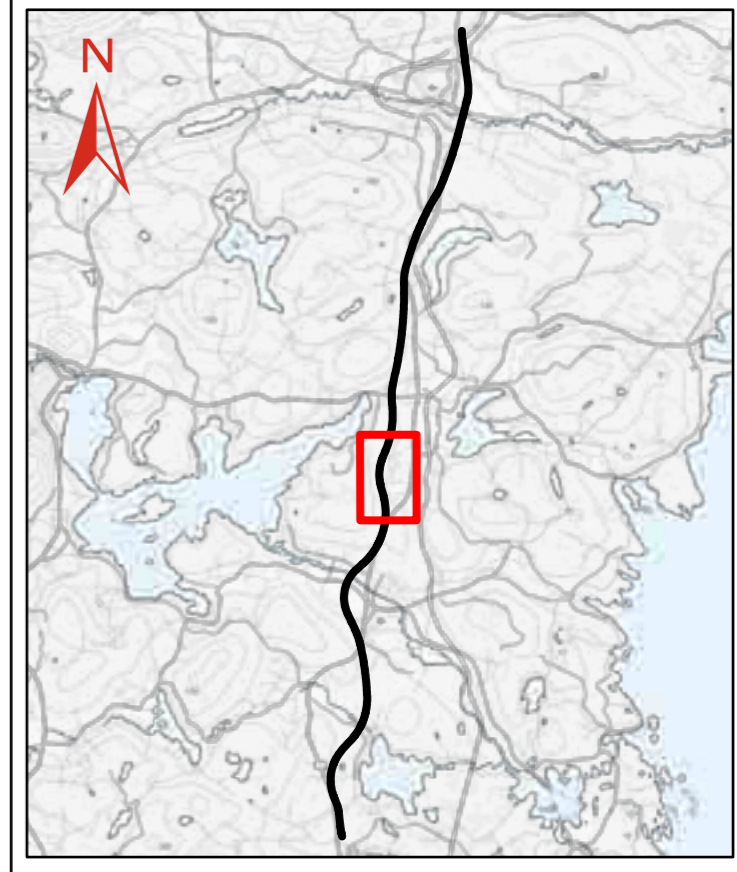


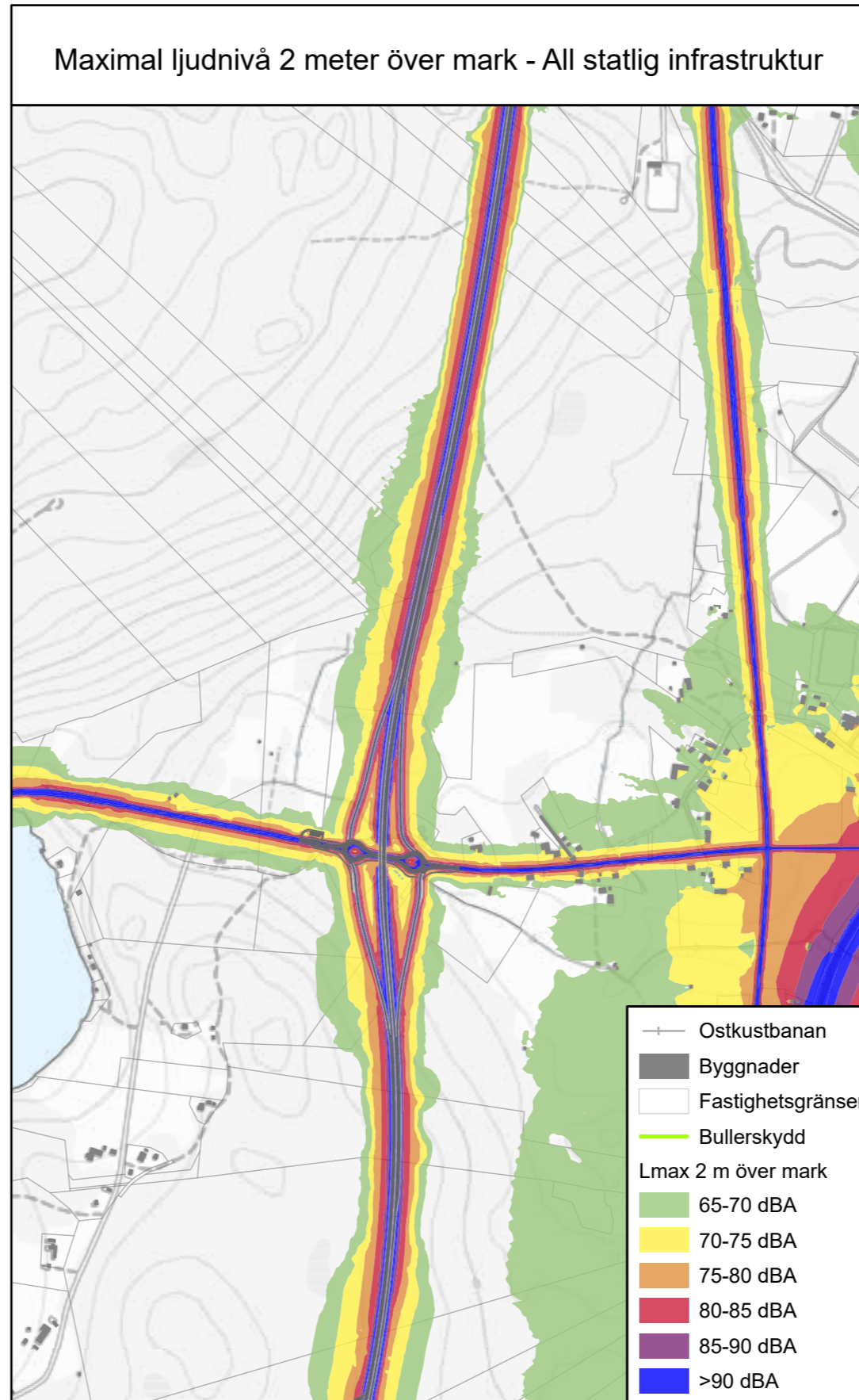
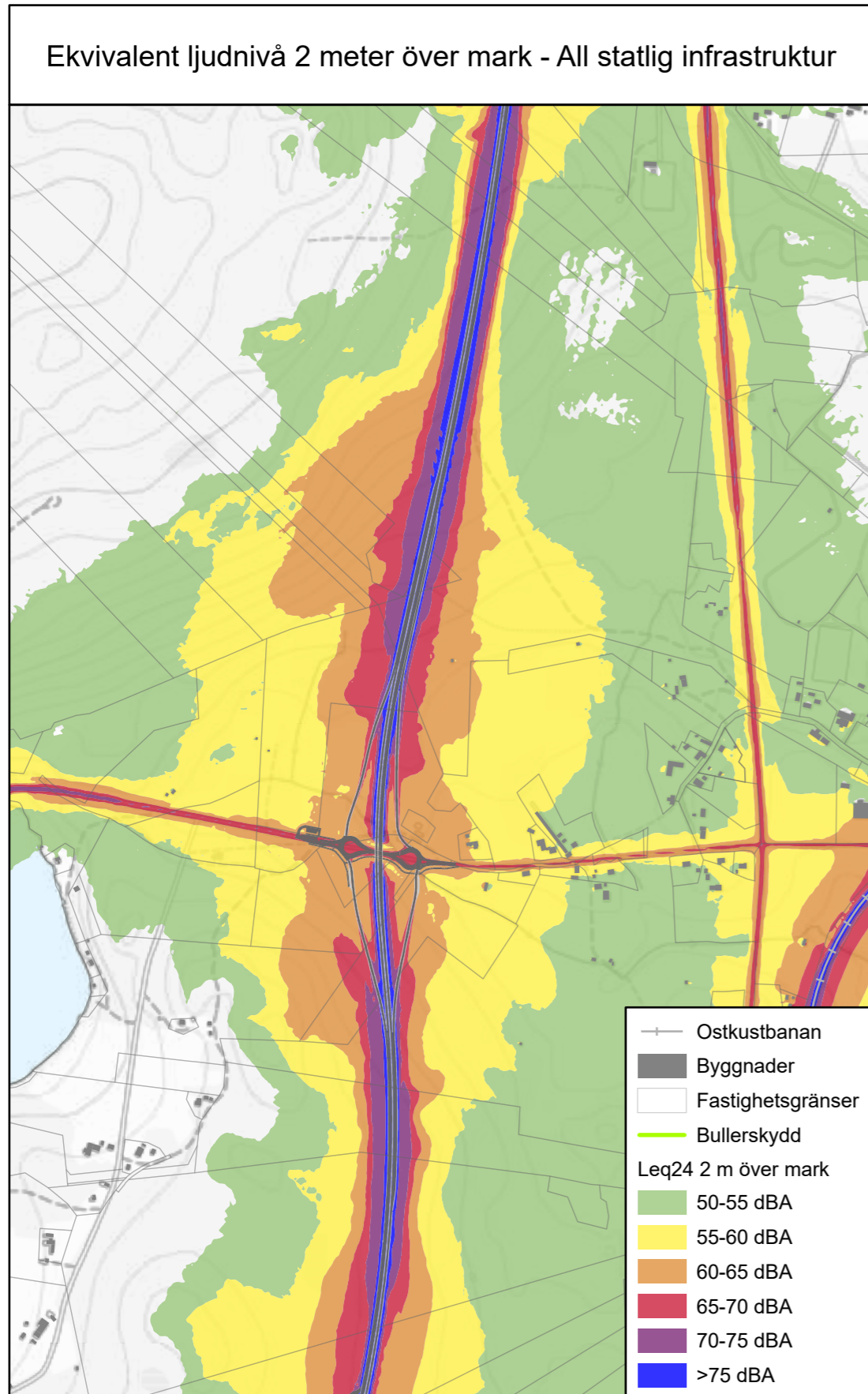
Bullerutredning inom vägplan för E4 Kongberget - Gnarp

Redovisade ljudnivåer för planförslaget inkluderar vägnära bullerskydd.

Bullerberäkning enligt den nordiska beräkningsmodellen för vägtrafikbuller (SNV 4653) samt spårtrafik (SNV 4935).

Beräkningar genomförda i SoundPLAN version 7.4



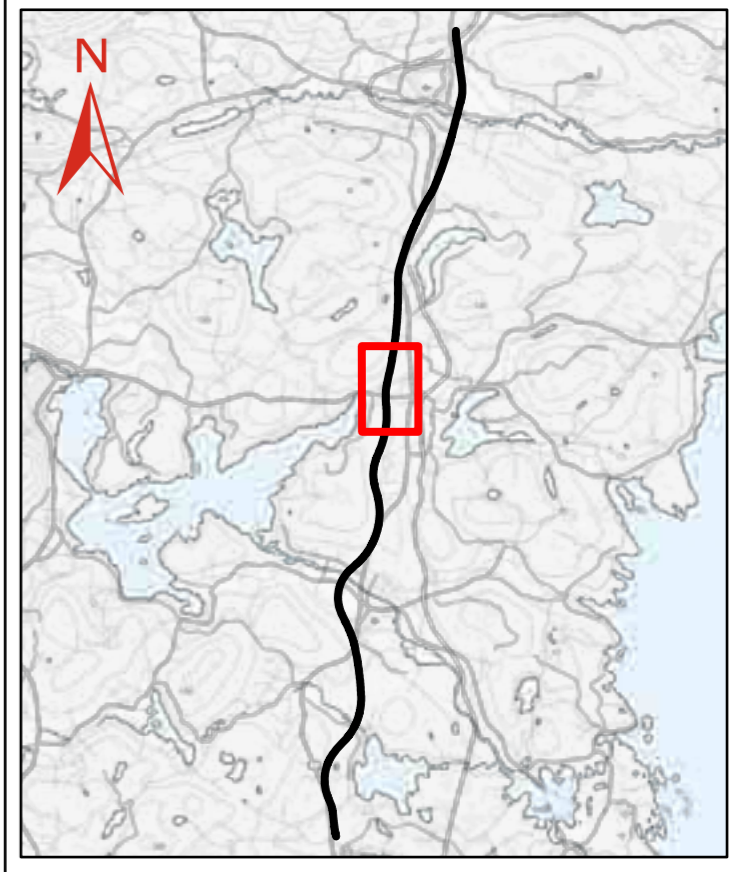


Bullerutredning inom vägplan för E4 Kongberget - Gnarp

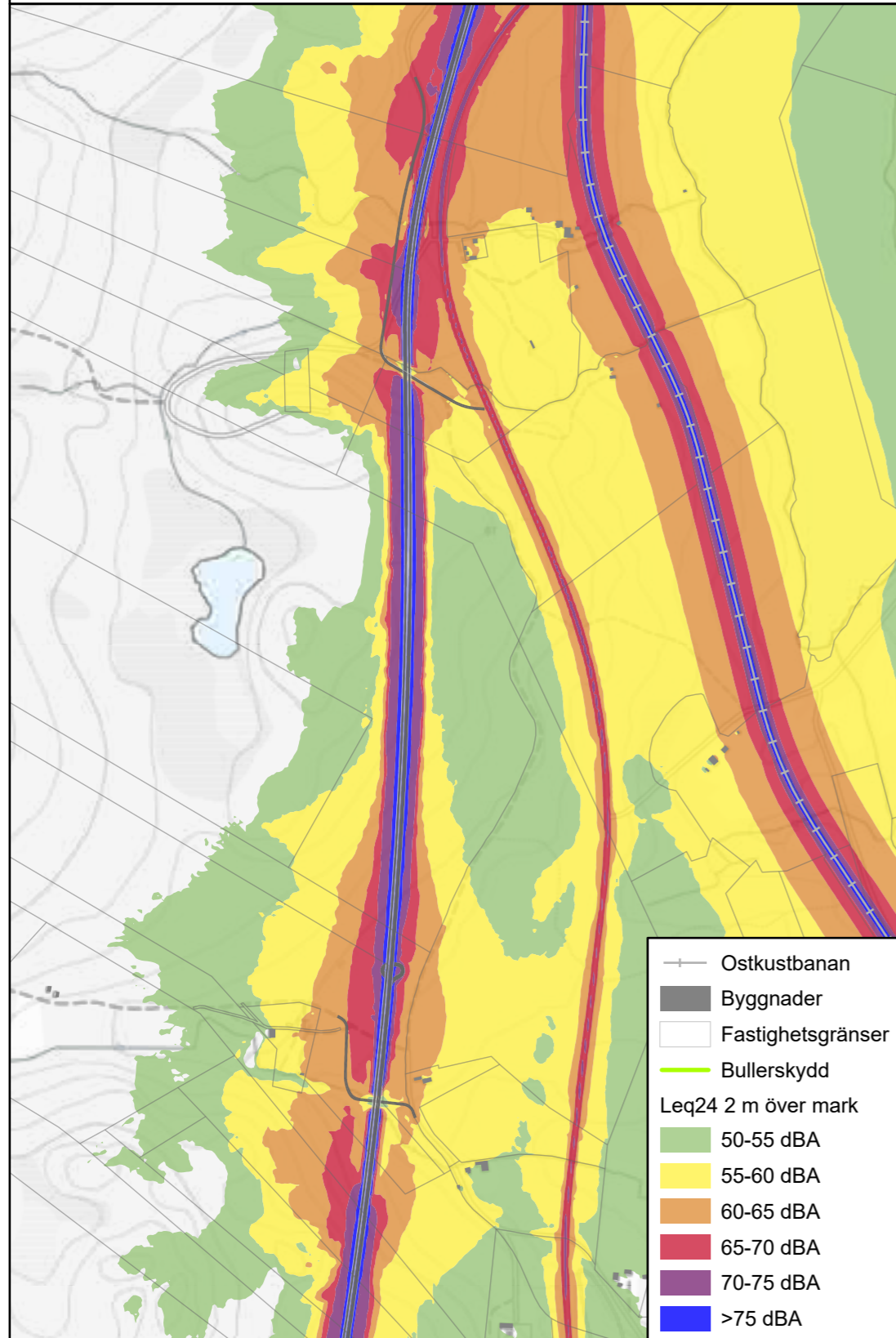
Redovisade ljudnivåer för planförslaget inkluderar vägnära bullerskydd.

Bullerberäkning enligt den nordiska beräkningsmodellen för vägtrafikbuller (SNV 4653) samt spårtrafik (SNV 4935).

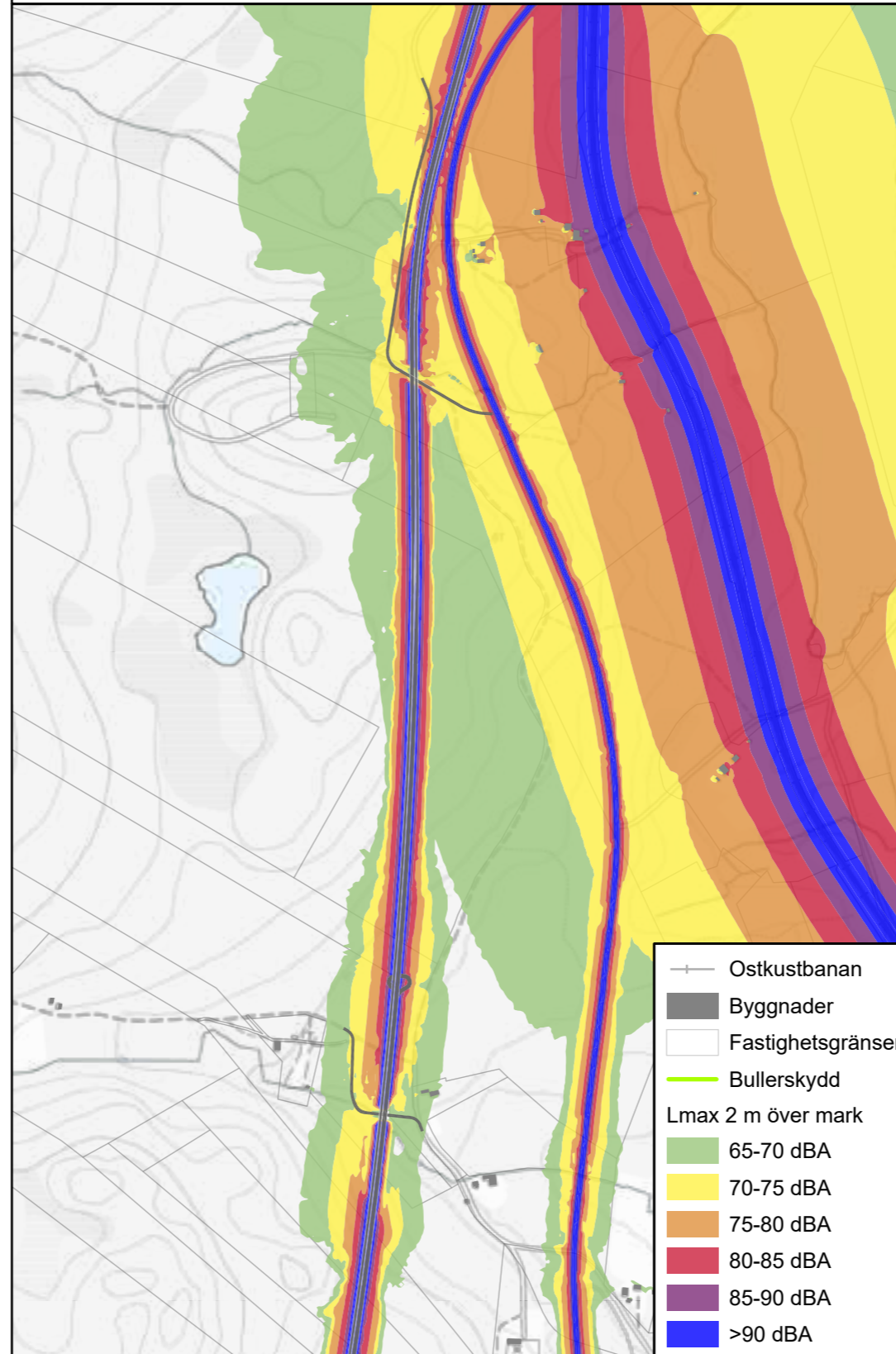
Beräkningar genomförda i SoundPLAN version 7.4



Ekvivalent ljudnivå 2 meter över mark - All statlig infrastruktur



Maximal ljudnivå 2 meter över mark - All statlig infrastruktur

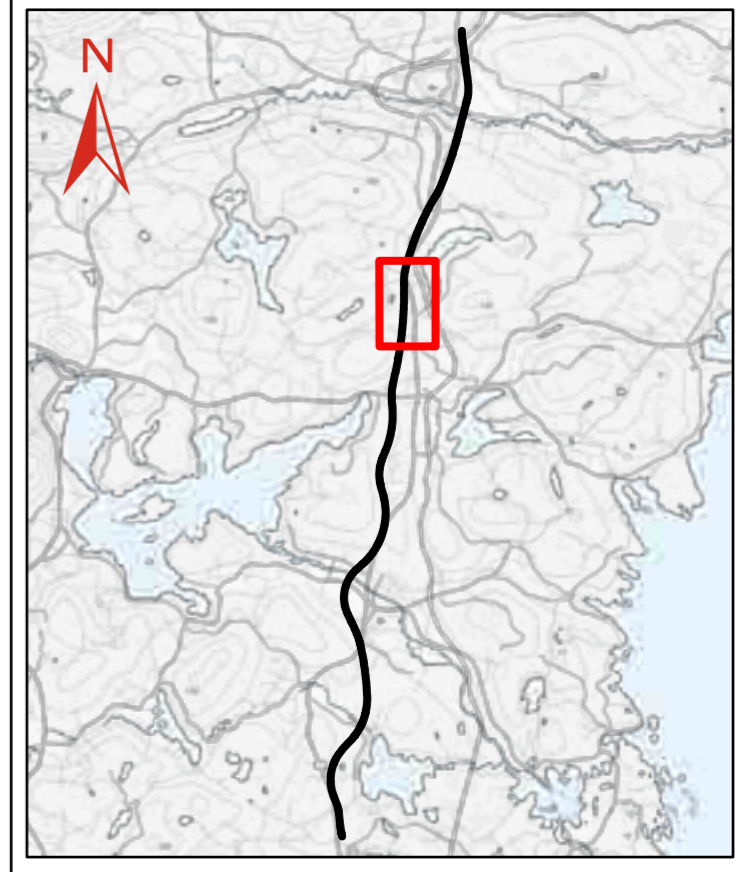


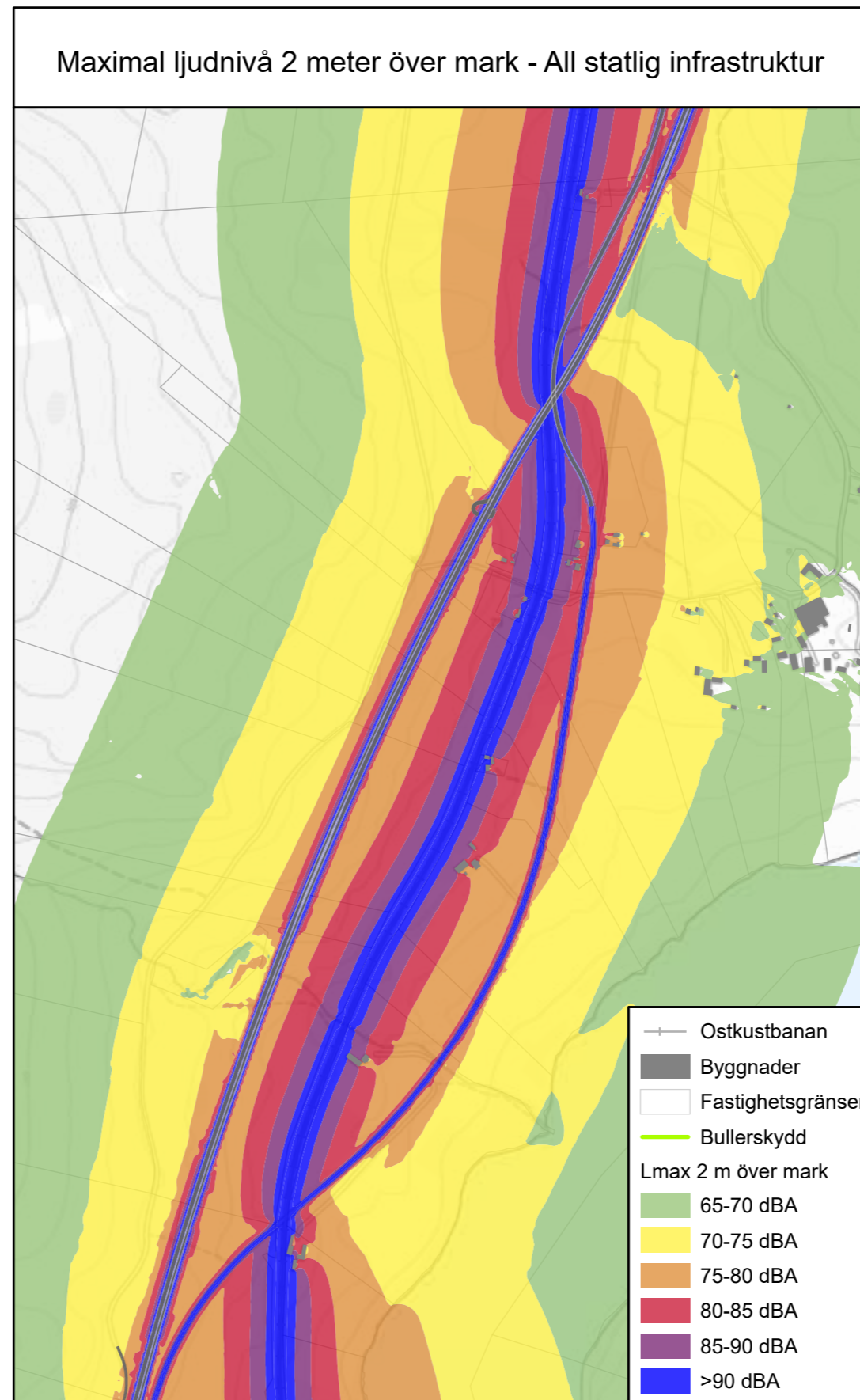
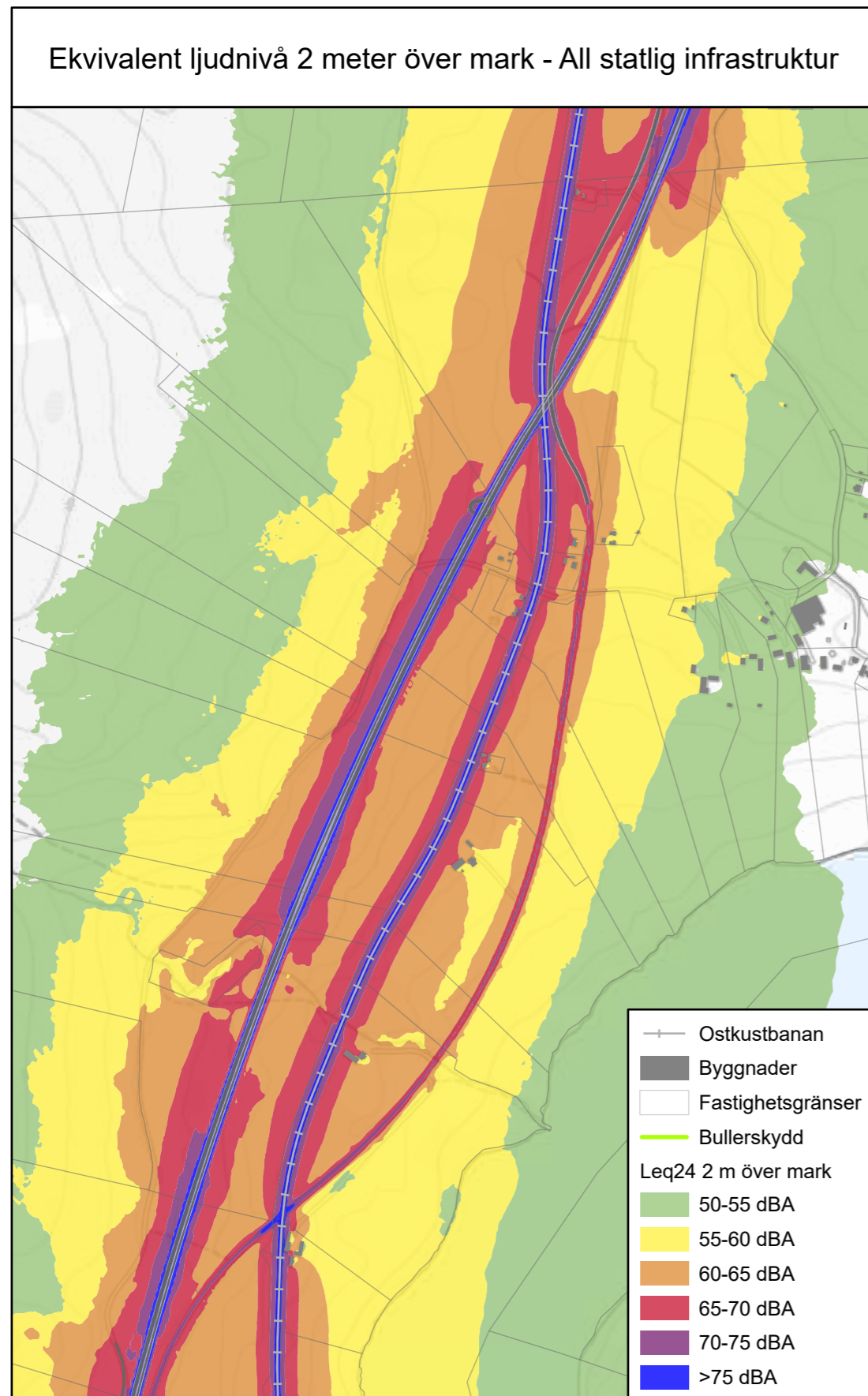
Bullerutredning inom vägplan för E4 Kongberget - Gnarp

Redovisade ljudnivåer för planförslaget inkluderar vägnära bullerskydd.

Bullerberäkning enligt den nordiska beräkningsmodellen för vägtrafikbuller (SNV 4653) samt spårtrafik (SNV 4935).

Beräkningar genomförda i SoundPLAN version 7.4



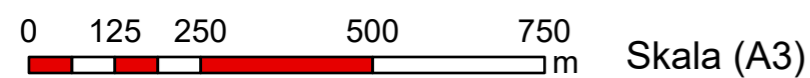
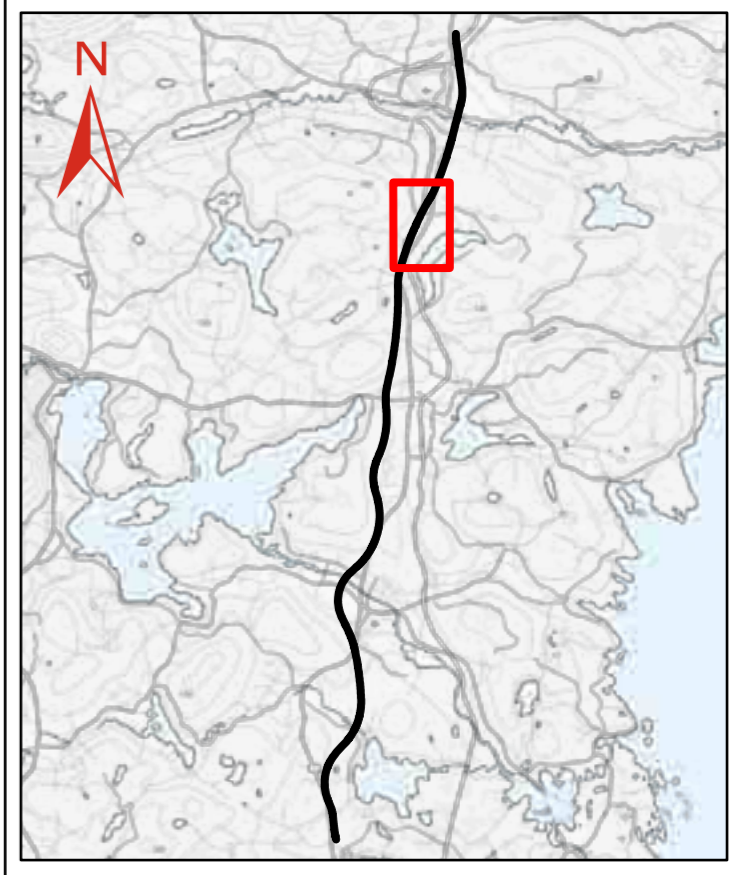


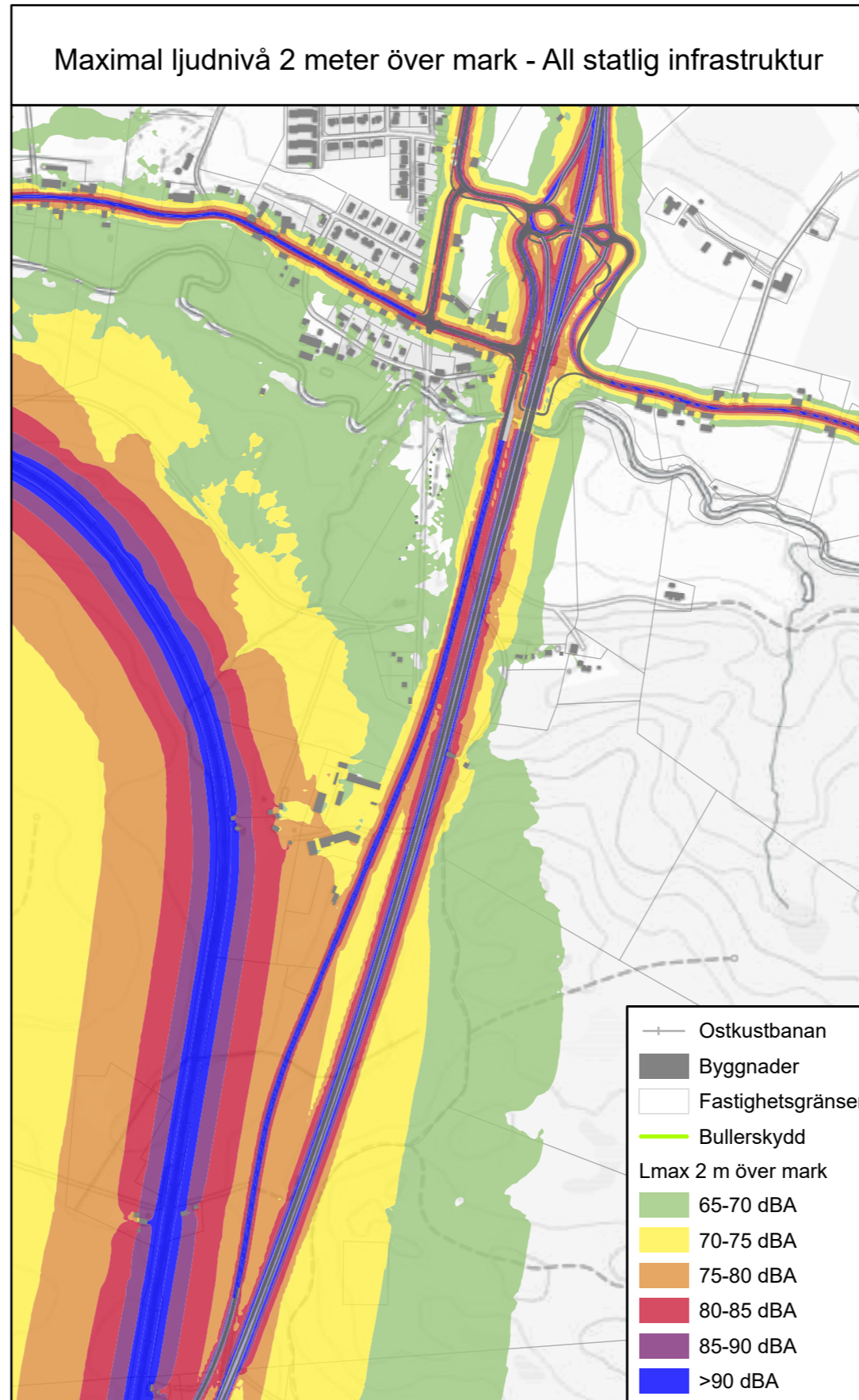
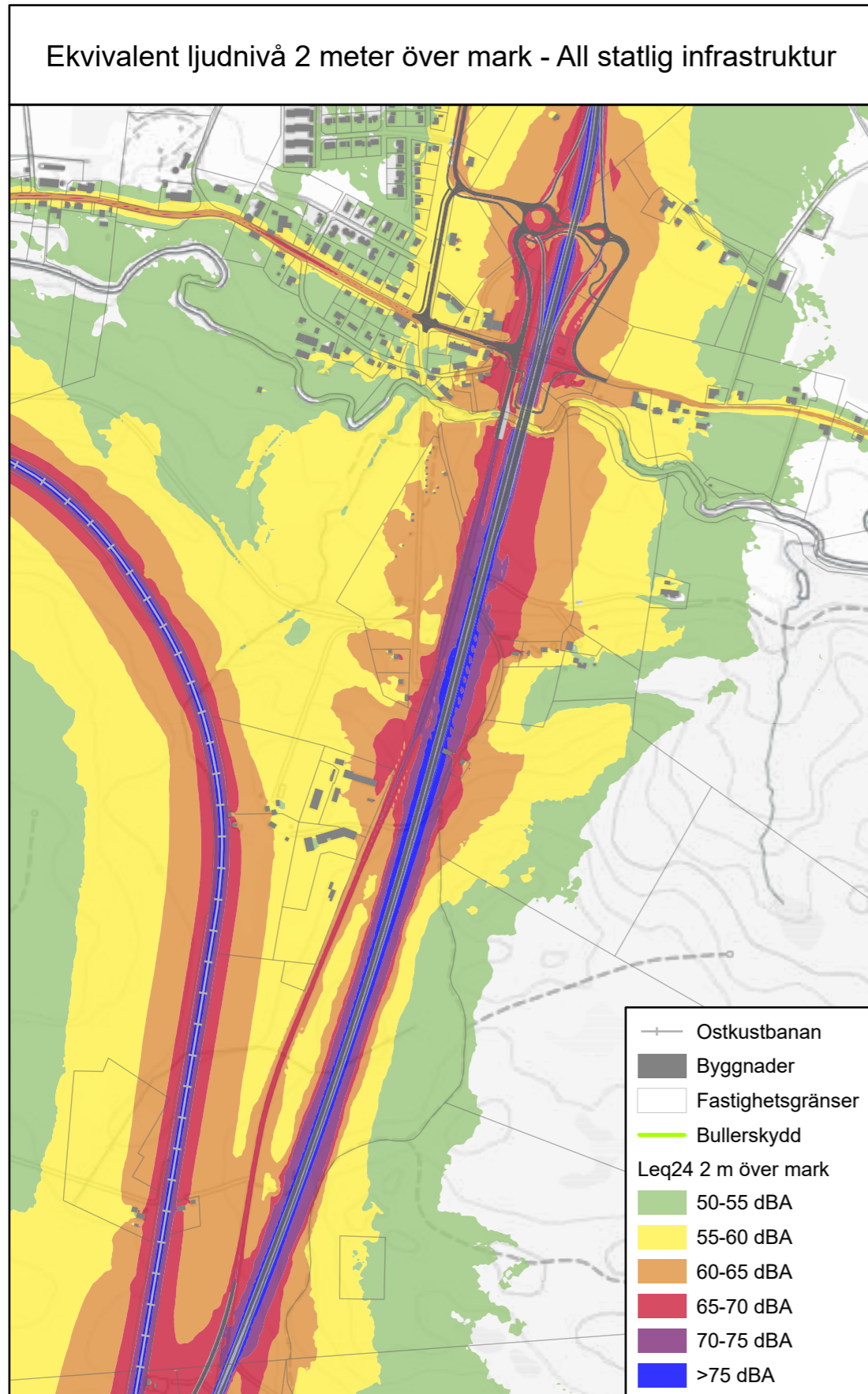
Bullerutredning inom vägplan för E4 Kongberget - Gnarp

Redovisade ljudnivåer för planförslaget inkluderar vägnära bullerskydd.

Bullerberäkning enligt den nordiska beräkningsmodellen för vägtrafikbuller (SNV 4653) samt spårtrafik (SNV 4935).

Beräkningar genomförda i SoundPLAN version 7.4



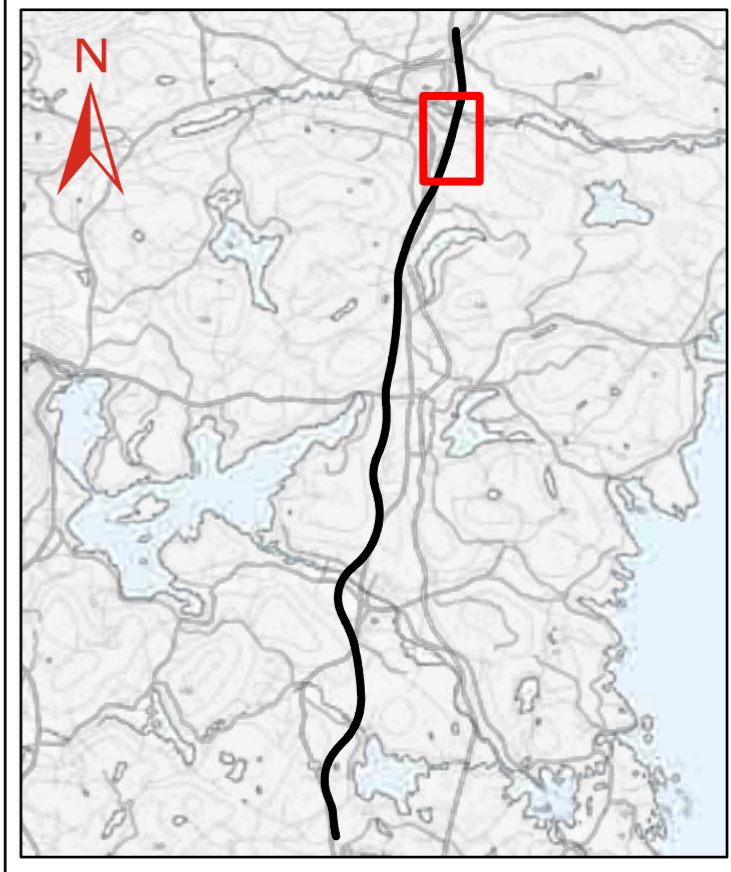


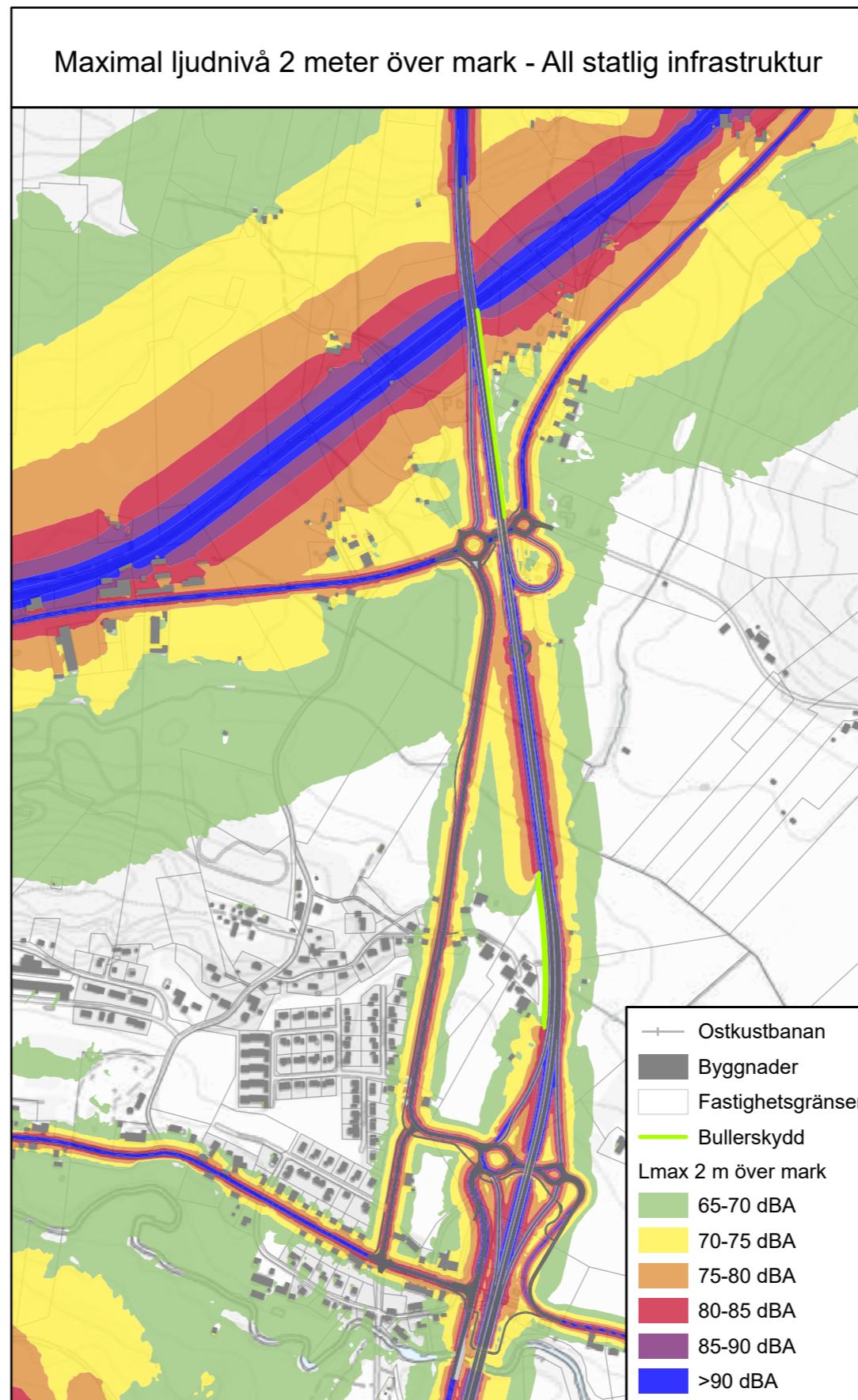
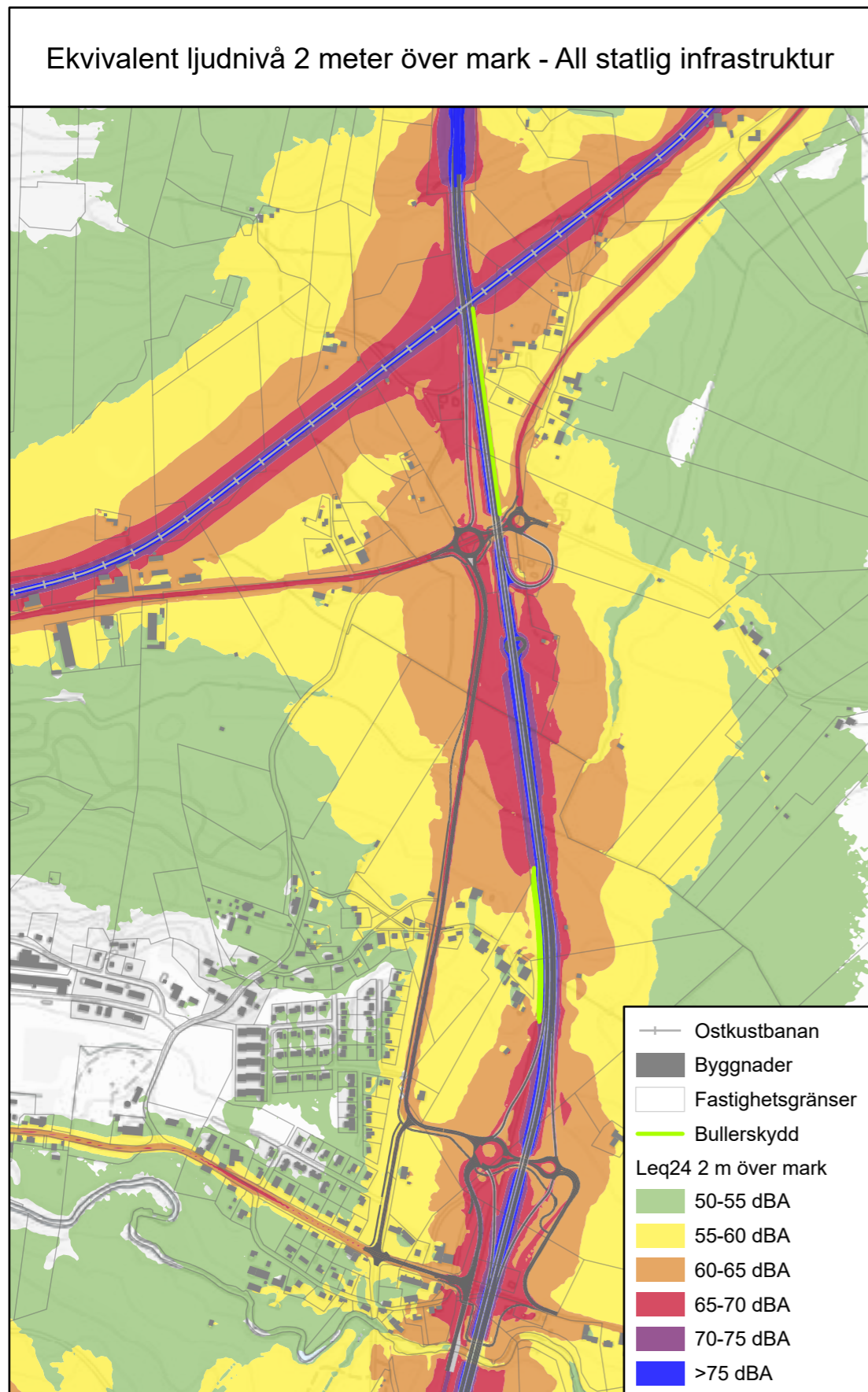
Bullerutredning inom vägplan för E4 Kongberget - Gnarp

Redovisade ljudnivåer för planförslaget inkluderar vägnära bullerskydd.

Bullerberäkning enligt den nordiska beräkningsmodellen för vägtrafikbuller (SNV 4653) samt spårtrafik (SNV 4935).

Beräkningar genomförda i SoundPLAN version 7.4





Bullerutredning inom vägplan för E4 Kongberget - Gnarp

Redovisade ljudnivåer för planförslaget inkluderar vägnära bullerskydd.

Bullerberäkning enligt den nordiska beräkningsmodellen för vägtrafikbuller (SNV 4653) samt spårtrafik (SNV 4935).

Beräkningar genomförda i SoundPLAN version 7.4

