

Välkommen till
tidigt samrådsmöte
i projekt
E45 Säffle-Valnäs

23 och 24/4 2018



TRAFIKVERKET



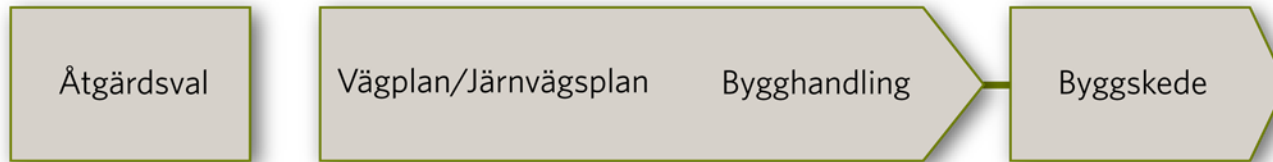
Syfte med dagens möte

- Informera om det pågående arbetet
- Inhämta och verifiera information
- Ha en dialog och svara på frågor
- <https://www.trafikverket.se/nara-dig/Varmland/projekt-i-varmlands-lan/E45saffle-valnas/>

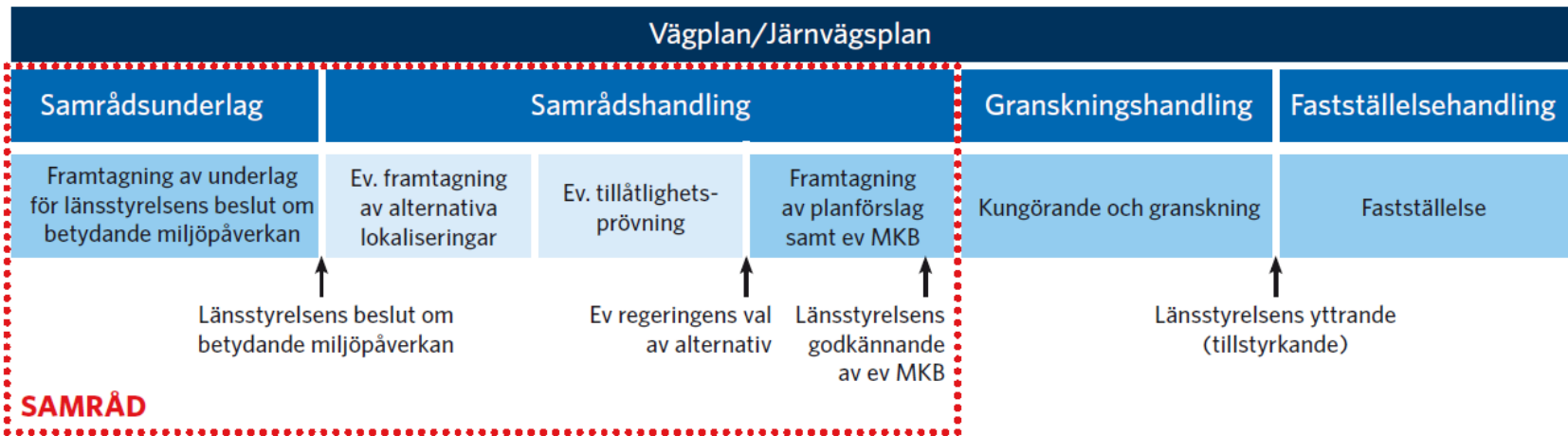


Planering av vägprojekt

Ett vägprojekt ska planeras enligt en särskild process som styrs av lagar och som leder fram till en vägplan. Processen kallas för en planläggningsprocess och arbetet med att ta fram en vägplan kallas för planläggning. I planläggningsprocessen utreds också VAR och HUR vägen eller ska byggas. Resultatet blir en vägplan. I planläggningsprocessen ingår att beskriva hur projektet kan påverka miljön. Vi analyserar vilka konsekvenserna blir av olika utformning och lokalisering av vägen. Vi lägger stor vikt vid de allmänna intressena när vi väljer alternativ, till exempel markanvändning, trafiksäkerhet, tillgänglighet och miljö.



Framtagande av vägplan



Trafikverkets uppdrag

Ta fram vägplaner för att:

- Bygga om E45 till mötesfri landsväg (2+1 och mitträcke)
- Bygga ny gång- och cykelväg mellan Säffle och Värmlandsbro.
- Ny gång och cykelväg genom Värmlandsbro inklusive en säker passage för oskyddade trafikanter.
- Se över lägen och utformning av busshållplatser, tex tillgänglighet.
- Se över behov av pendelparkering.
- Gestaltning och skyltning i centrala Säffle.
- Vid behov genomföra bulleråtgärder.



Utredningsområdet från Säffle till Valnäs



Totalt utreds ca 16 km, varav 1,6 km i Grums kommun.

Sträckan har problem med säkerhet, framkomlighet och tillgänglighet.

Byggnationen är i dagsläget inte finansierad. Objektet ligger med som förslag i nästa nationella plan med byggstart 2024. Beslut väntas april/maj 2018.

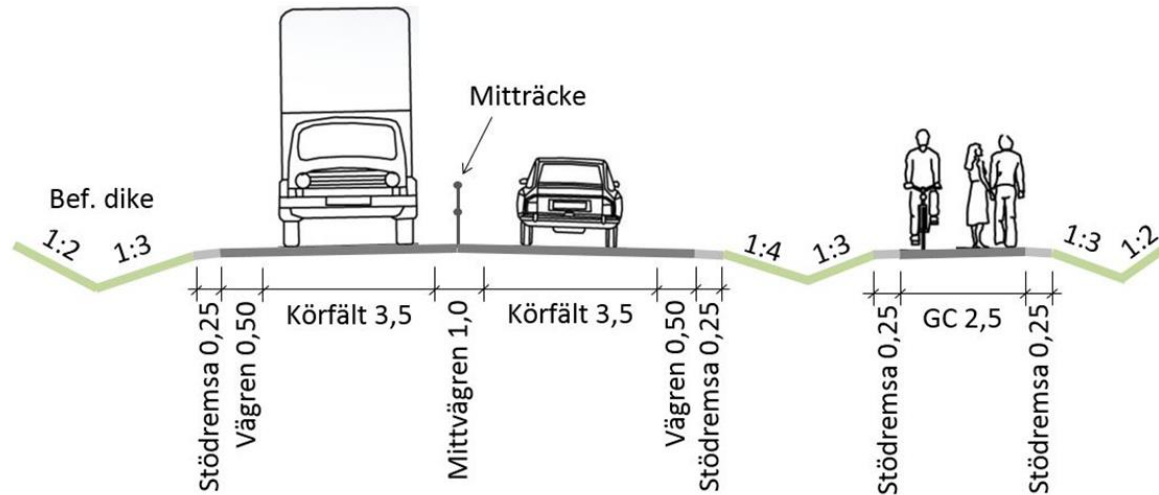
Målhastighet 80 km/h genom Säffle och Värmlandsbro.
100 km/h på övriga sträckor.

Säffle kommun medfinansierar delar av gång- och cykelväg, eventuellt delar av gestaltning.

Typsektion 1+1

Utan omkörningsfält med intelligande gång- och cykelväg

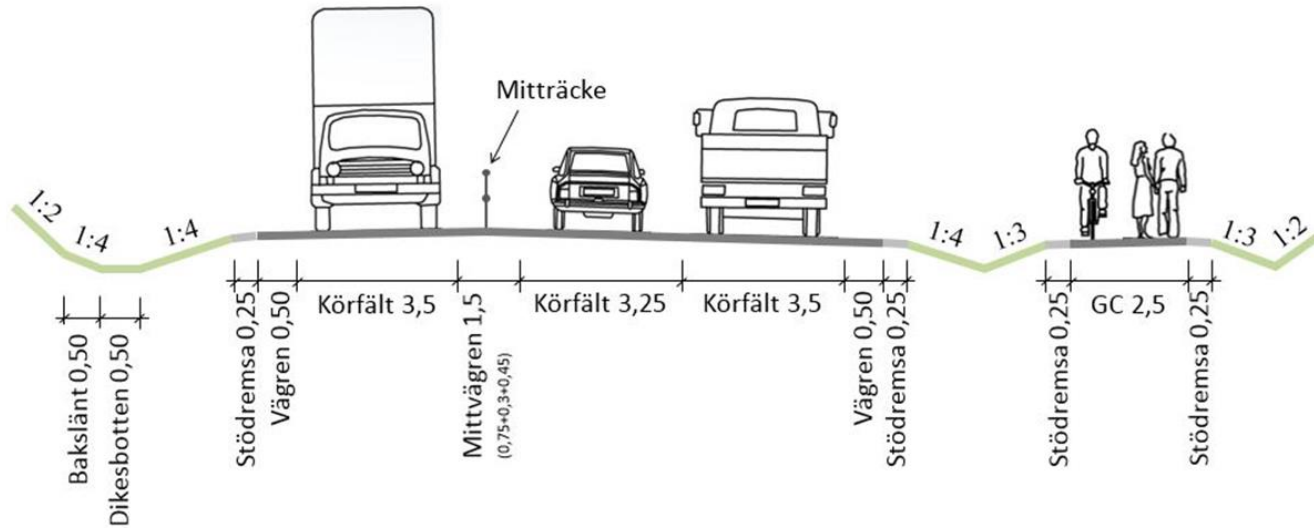
1+1 sektion 9,0 meter med GC-väg 2,5 meter



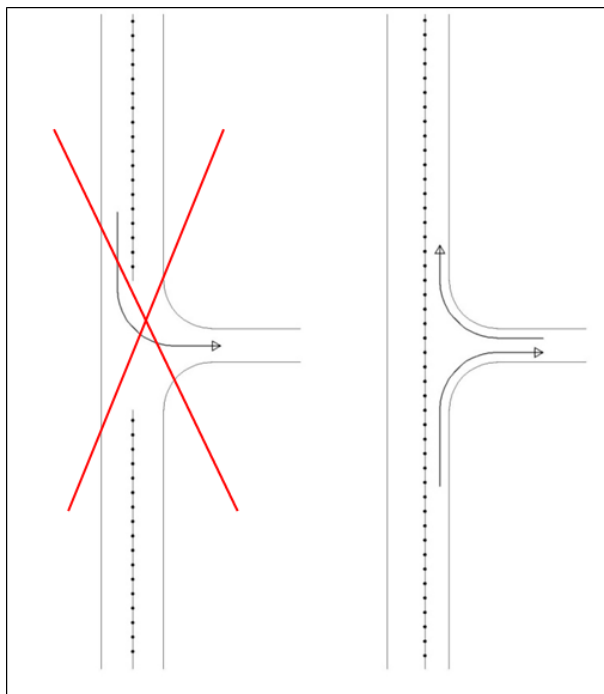
Typsektion 2+1

Med omkörningsfält och intilliggande gång- och cykelväg

2+1 sektion 12,75 meter med GC-väg 2,5 meter

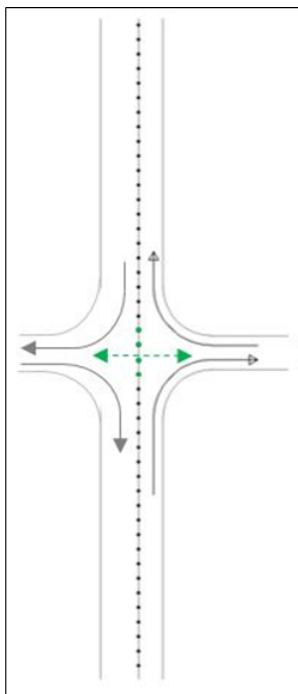


Möjliga lösningar för anslutande vägar

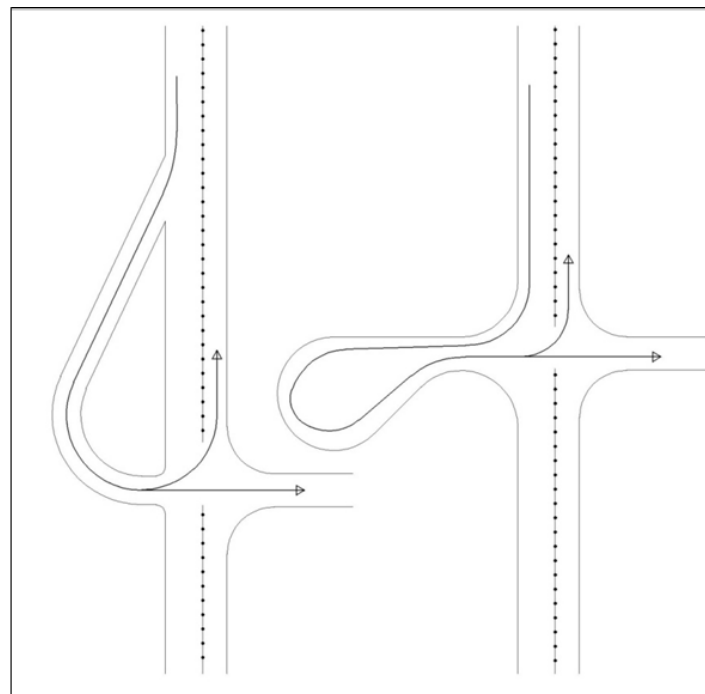


Öppning
”som vanligt”

Höger-höger



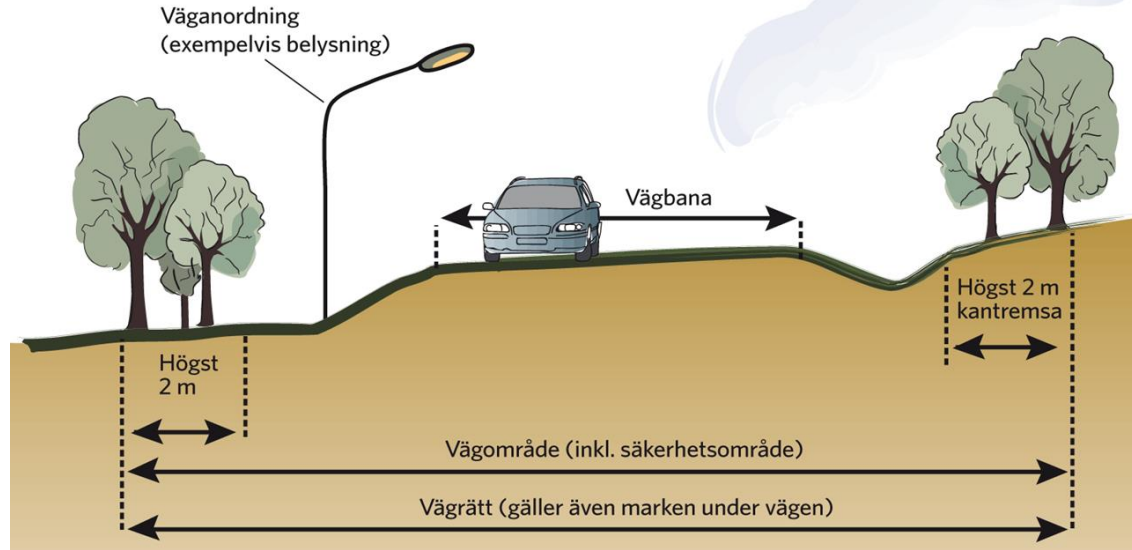
Rak
traktoröverfart



Ögla

Vändplan

Vägrätt – mark som behövs för vägen



Översiktligt tidplan

2017

Projektstart och planering. Visst fältarbete och inventering. Samråd med länsstyrelsen och framtagande av samrådsunderlag påbörjas.

2018

Beslut om objektet kommer med i nationell plan (annars ingen finansiering av byggnation). Samråd på orten. Fortsatt inventering t.ex groddjur. Länsstyrelsen tar beslut om betydande miljöpåverkan. Framtagande av planhandlingar fortsätter. Barnkonsekvensanalys i Värmlandsbro. Tillståndsärende för Natura 2000 Brosjön påbörjas.

2019/2020

Ytterligare samråd, granskning och eventuella revideringar. Länsstyrelsen ska tillstyrka handlingar. Inlämning till planprövning sen höst 2019 eller vår 2020. Eventuella tillståndsärenden hanteras. Fastställelseprövning påbörjas.

2021-2023

Tillstyrkan och laga kraft vunna planer. Eventuell överklagan hanteras. Projektering och upphandling av entreprenör

2024

Byggstart enligt förslag i NP (ej beslutat)



