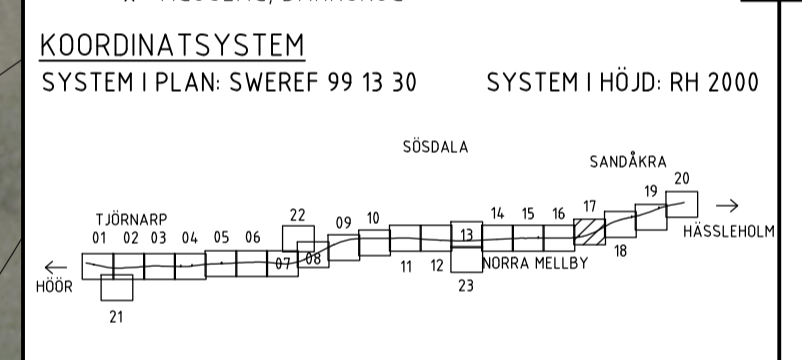
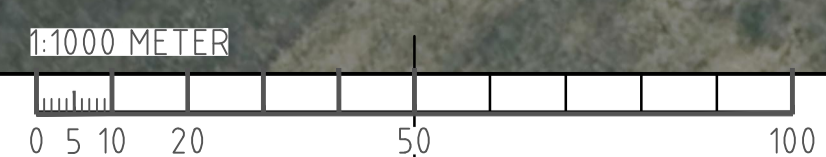


**TECKENFÖRKLARING**

- NY VÄG ELLER BREDDNING AV BEFINTLIG VÄG, VÄGBANKEKANTER MED LÅNGDMÄTNING
- GC-BANA VÄGBANKEKANTER MED LÅNGDMÄTNING
- VÄGANSLUTNING TILL BEFINTLIG ALLMAN VÄG SOM STÅNGS GENOM SÄRSKILT BESLUT
- ENSKILD VÄG, ANSLUTNING BEHÅLLS
- MINDRE ANSLUTNING
- NY GRUSAD YTA
- FÖRESLAGEN NY ENSKILD VÄG/SIDOVÄG
- STRÄCKNING TILLFÄLLIGA FÖRBIFARTER
- OMRÅDE FÖR TILLFÄLLIG NYTTJANDERÄTT, FÖR ANDAMÅL SE PLANKARTOR
- GRÄNS FÖR VÄGOMRÅDE AVGRÄNSNING MELLAN OLIKA TYPER AV MARKANSPRÅK
- FASTIGHETSGRÄNS
- TRAKTGRÄNS/KVARTERSTRAKTGRÄNS
- KOMMUNGRÄNS
- BEFINTLIGT VATTENDRAG
- MITTRÄCKE
- SIDORÄCKE
- STÖDMUR / KANTSTÖD
- BULLERSKYDDSSKÄRM
- FAUNASTÄNGSEL
- NY/BEF DAGVATTENLEDNING
- NY TRYCKLEDNING DAGVATTEN
- NY/BEF TRUMMA
- VILTUTHOPP
- NY DPS, DAGVATTENPUMPSTATION
- NY/BEF DNB, DAGVATTEN NEDSTIGNINGSBRUNN
- NY/BEF DTB, DAGVATTEN TILLSYNSBRUNN
- NY/BEF DBK, DAGVATTEN KUPOLBRUNN
- NY/BEF DB, DAGVATTENBRUNN
- FLÖDESRIKTNING
- SANDÅKRA TRAKTGRÄNS
- 1:12 FASTIGHETSBEDECKNING
- BYGGNADER
- ÄGOSLAG, ÅKER
- BOSTADSHUS
- ÄGOSLAG, LÖVSKOG
- VÄGOSLAG, ANG
- ÄGOSLAG, BARRSKOG

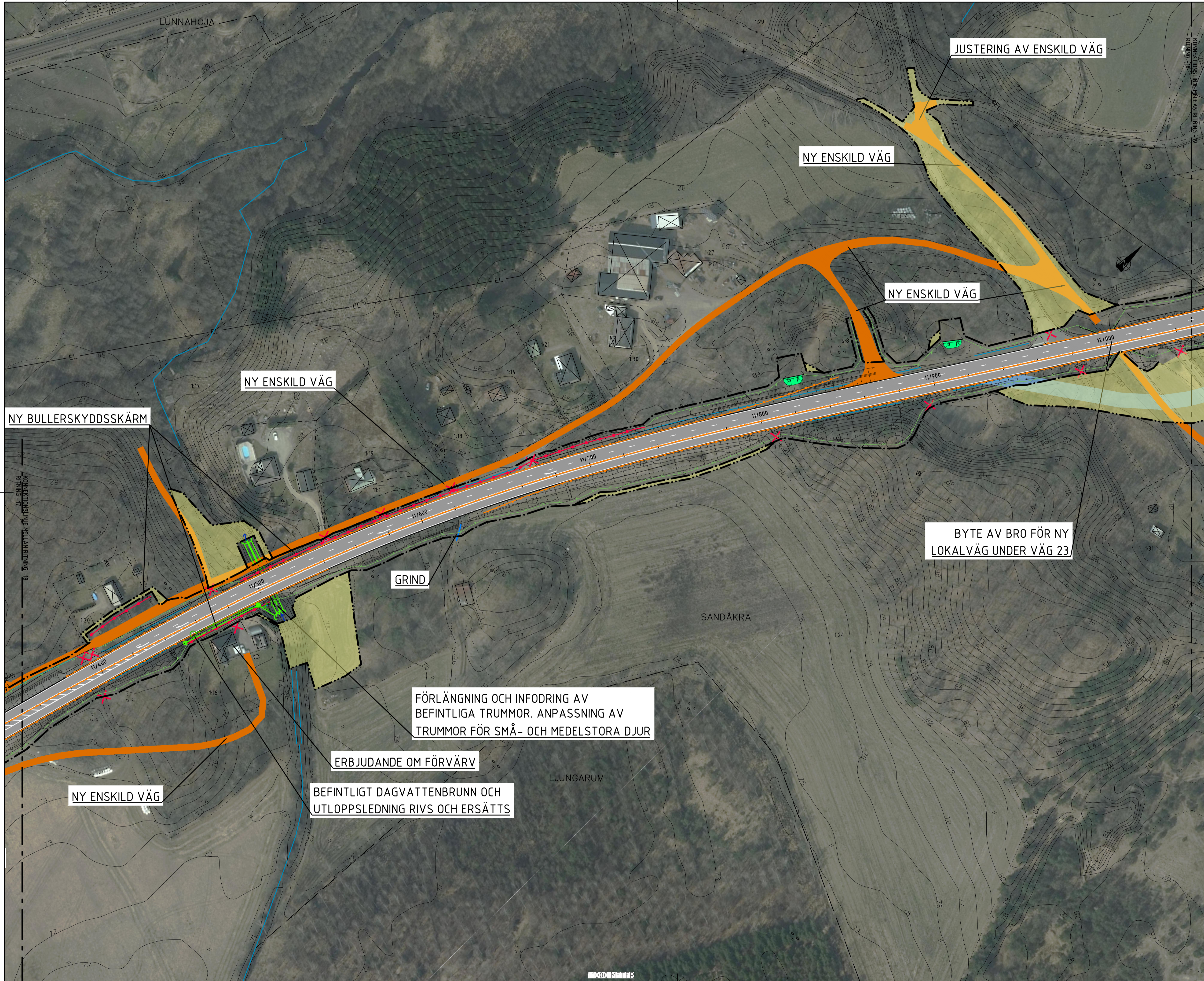


BET. REVIDERINGEN AVSER		GODKÄND		DATUM	
<b>VÄGPLAN</b>					
<b>FÖR GRANSKNING</b>					
<b>GRANSKNINGSHANDLING</b>					
GRANSKNINGSSTATUS, SYFTE			HANDLINGSTYP		
2024-08-23			LEVERANS / ÄNDRINGS-PM		
OBJEKT <b>RV 23</b>					
DELOMRÅDE / BANDEL <b>TJÖRNARP - SANDÅKRA</b>					
ANLÄGGNINGSDIAGRAM RV 23			OBJEKTSNUMMER / KM		
160882			KONSTRUKTIONNUMMER		
BESTÄLLARE			LEVERANTÖR		
SKAPAD AV <b>MIKAEL KRISTIANSSON</b>			UPPRAGSNUMMER <b>286767</b>		
GODKÄND AV <b>NIKLAS WILÉN</b>			AVDELNING <b>VÄG</b>		
RITNINGSTYP <b>PLAN</b>					
TEKNIKOMRÅDE / INNEHÅLL <b>VÄGUTFORMNING OCH TRAFIK</b>					
BESKRIVNING <b>ILLUSTRATIONSKARTA</b>					
10/637 - 11/348					
SKALA <b>1:1000</b>	FORMAT <b>A1</b>	FÖRVALTNINGSNUMMER			
RITNINGSNUMMER <b>101T0217</b>	BLAD	NÄSTA BLAD	BET		



c:\vaull\286767\vaullplan\101T0217.dwg 2024-08-11 15:41:49

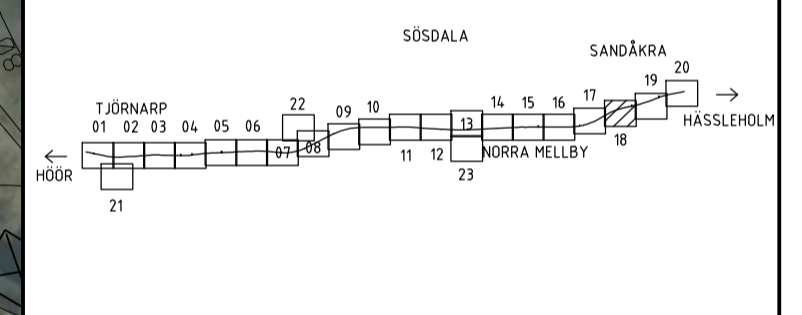




**TECKENFÖRKLARING**

- 0/000 NY VÄG ELLER BREDDNING AV BEFINTLIG VÄG, VÄGBANKEKANTER MED LÄNGDMÄTNING
- 0/000 GC-BANA VÄGBANKEKANTER MED LÄNGDMÄTNING
- VÄGANSLUTNING TILL BEFINTLIG ALLMAN VÄG SOM STÅNGS GENOM SÄRSKILT BESLUT
- ENSKILD VÄG, ANSLUTNING BEHÅLLS
- MINDRE ANSLUTNING
- NY GRUSAD YTA
- FÖRESLAGEN NY ENSKILD VÄG/SIDOVÄG
- STRÄCKNING TILLFÄLLIGA FÖRBFARTER
- OMRÅDE FÖR TILLFÄLLIG NYTTJANDERÄTT, FÖR ANDAMÅL SE PLANKARTOR
- GRÄNS FÖR VÄGOMRÅDE AVGRÄNSNING MELLAN OLIKA TYPER AV MARKANSPRÅK
- FASTIGHETSGRÄNS
- TRAKTGRÄNS/ KVARTERSTRAKTGRÄNS
- KOMMUNGRÄNS
- BEFINTLIGT VATTENDRAG
- MITTRÄCKE
- SIDORÄCKE
- STÖDMUR / KANTSTÖD
- BULLERSKYDDSSKÄRM
- FAUNASTÄNGSEL
- NY/BEF DAGVATTENLEDNING
- NY TRYCKLEDNING DAGVATTEN
- NY/BEF TRUMMA
- VILTUTHOPP
- NY DPS, DAGVATTENPUMPSTATION
- NY/BEF DNB, DAGVATTEN NEDSTIGNINGSBRUNN
- NY/BEF DTB, DAGVATTEN TILLSYNSBRUNN
- NY/BEF DBK, DAGVATTEN KUPOLBRUNN
- NY/BEF DB, DAGVATTENBRUNN
- FLÖDESRIKTNING
- SANDÅKRA TRAKTGRÄNS
- 1:12 FASTIGHETSBEDECKNING BYGGNADER
- ÄGOSLAG, ÅKER BOSTADSHUS
- ÄGOSLAG, LÖVSKOG
- ÄGOSLAG, ANG
- ÄGOSLAG, BARRSKOG

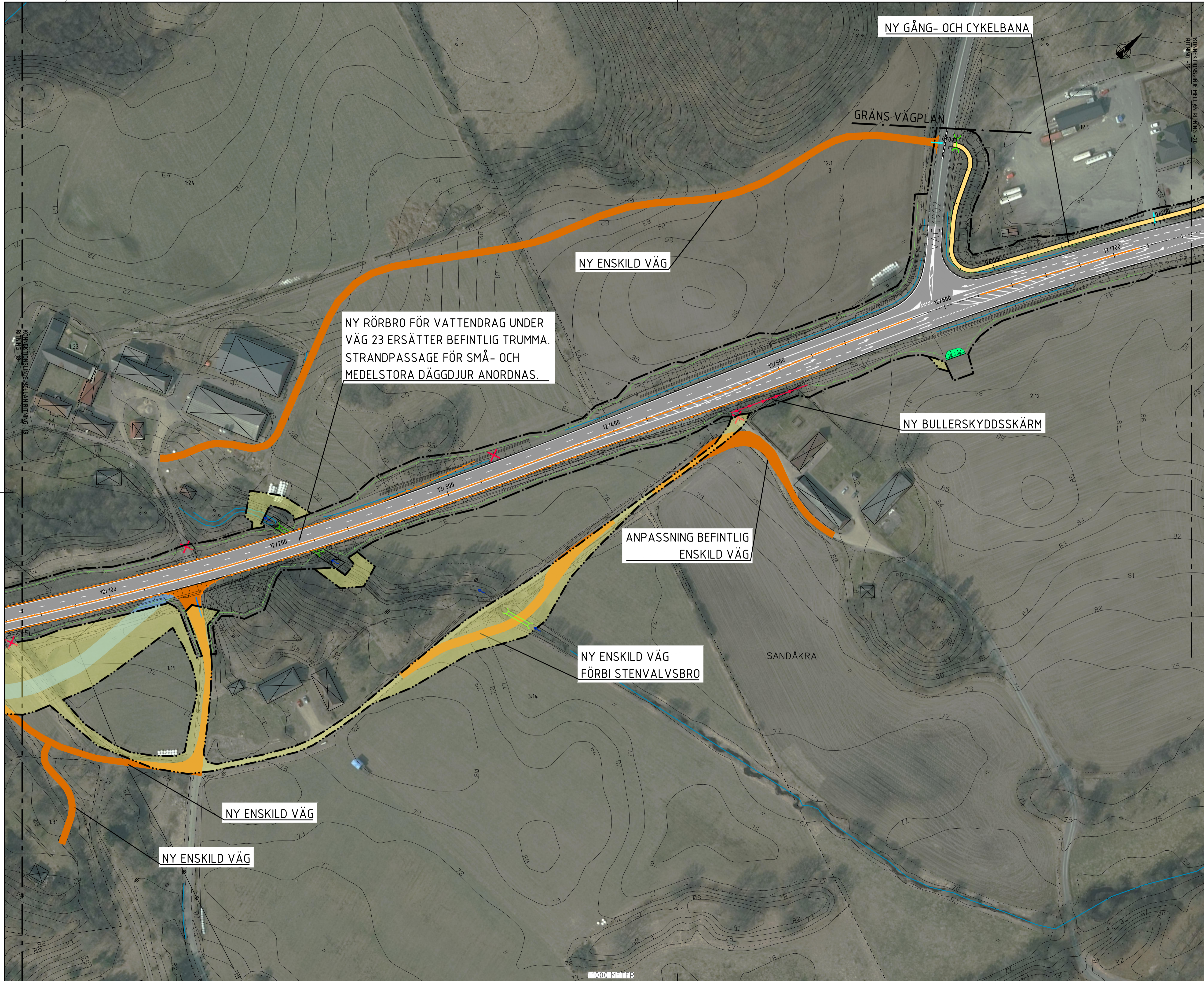
**KOORDINATSYSTEM**  
 SYSTEM I PLAN: SWEREF 99 13 30 SYSTEM I HÖJD: RH 2000



BET	REVIDERINGEN AVSER	GODKÄND	DATUM
<b>VÄGPLAN</b>			
<b>FÖR GRANSKNING</b>			
<b>GRANSKNINGSHANDLING</b>			
HANDLINGSTYP		GRANSKNINGSHANDLING	
DATUM	2024-08-23	LEVERANS / ÄNDRINGSPM	
OBJEKT	RV 23		
DELOMRÅDE / BANDEL			
TJÖRNARP - SANDÅKRA			
ANLÄGGNINGDEL			
RV 23			
OBJEKTNUMMER / KM	160882	KONSTRUKTIONNUMMER	
BESTÄLLARE	TRAFIKVERKET	LEVERANTÖR	TYRÉNS
SKAPAD AV	MIKAEL KRISTIANSSON	UPPDRAGSNUMMER	286767
GODKÄND AV	NIKLAS WILÉN	AVDELNING	VÄG
RITNINGSTYP	PLAN		
TEKNIKOMRÅDE / INNEHÅLL			
VÄGUTFORMNING OCH TRAFIK			
BESKRIVNING			
ILLUSTRATIONSKARTA			
11/348 - 12/049			
SKALA	1:1000	FORMAT	A1
RITNINGSNUMMER	101T0218	FÖRVALTNINGSNUMMER	
BLAD		NÄSTA BLAD	BET

c:\vaull\286767\vaullplan\11\101T0218.dwg 2024-08-11 15:42:22

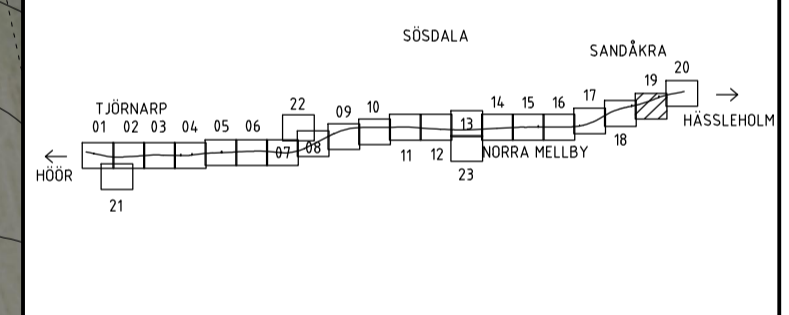




**TECKENFÖRKLARING**

- 0/000 NY VÄG ELLER BREDDNING AV BEFINTLIG VÄG, VÄGBANKEKANTER MED LÅNGMÄTNING
- 0/000 GC-BANA VÄGBANKEKANTER MED LÅNGMÄTNING
- ✘ VÄGANSLUTNING TILL BEFINTLIG ALLMÄN VÄG SOM STÅNGS GENOM SÄRSKILT BESLUT
- ENSKILD VÄG, ANSLUTNING BEHÅLLS
- MINDRE ANSLUTNING
- NY GRUSAD YTA
- FÖRESLAGEN NY ENSKILD VÄG/SIDOVÄG
- STRÄCKNING TILLFÄLLIGA FÖRBIFARTER
- OMRÅDE FÖR TILLFÄLLIG NYTTJANDERÄTT, FÖR ANDAMÅL SE PLANKARTOR
- GRÄNS FÖR VÄGOMRÅDE
- AVGRÄNSNING MELLAN OLIKA TYPER AV MARKANSPRÅK
- FASTIGHETSGRÄNS
- TRAKTGRÄNS/ KVARTERSTRAKTGRÄNS
- KOMMUNGRÄNS
- BEFINTLIGT VATTENDRAG
- MITTRÄCKE
- SIDORÄCKE
- STÖDMUR / KANTSTÖD
- BULLERSKYDDSSKÄRM
- FAUNASTÄNGSEL
- NY/BEF DAGVATTENLEDNING
- NY TRYCKLEDNING
- NY/BEF TRUMMA
- VILTUTHOPP
- NY DPS, DAGVATTENPUMPSTATION
- NY/BEF DNB, DAGVATTEN NEDSTIGNINGSBRUNN
- NY/BEF DTB, DAGVATTEN TILLSYNSBRUNN
- NY/BEF DBK, DAGVATTEN KUPOLBRUNN
- NY/BEF DB, DAGVATTENBRUNN
- FLÖDESRIKTNING
- SANDÅKRA** TRAKTGRÄNS
- 1:12 FASTIGHETSBEDECKNING
- BYGGNADER
- ÅGOSLAG, ÅKER
- BOSTADSHUS
- ÅGOSLAG, LÖVSKOG
- ÅGOSLAG, ÅNG
- ÅGOSLAG, BARRSKOG

**KOORDINATSYSTEM**  
 SYSTEM I PLAN: SWEREF 99 13 30    SYSTEM I HÖJD: RH 2000



BET. REVIDERINGEN AVSER		GODKÄND		DATUM	
<b>VÄGPLAN</b>					
<b>FÖR GRANSKNING</b>					
<b>GRANSKNINGSHANDLING</b>					
HANDLINGSTYP			LEVERANS / ÄNDRINGSPM		
DATUM			2024-08-23		
OBJEKT					
RV 23					
DELOMRÅDE / BANDEL					
TJÖRNARP - SANDÅKRA					
ANLÄGGNINGSDI					
RV 23					
OBJEKTNUMMER / KM			KONSTRUKTIONNUMMER		
160882					
BESTÄLLARE			LEVERANTÖR		
TRAFIKVERKET			TYRÉNS		
SKAPAD AV			UPPDRAGSNUMMER		
MIKAEL KRISTIANSSON			286767		
GODKÄND AV			AVDELNING		
NIKLAS WILÉN			VÄG		
RITNINGSTYP					
PLAN					
TEKNIKOMRÅDE / INNEHÅLL					
VÄGUTFORMNING OCH TRAFIK					
BESKRIVNING					
ILLUSTRATIONSKARTA					
12/049 - 12/745					
SKALA		FORMAT		FÖRVALTNINGSNUMMER	
1:1000		A1			
RITNINGSSKILNINGSNUMMER		BLAD		NÄSTA BLAD	
101T0219				BET	

c:\vaull\286767\vaullplan\101T0219.dwg 2024-08-11 15:42:28

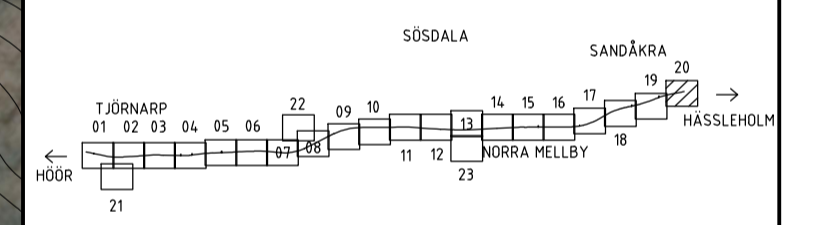




**TECKENFÖRKLARING**

- NY VÄG ELLER BREDDNING AV BEFINTLIG VÄG, VÄGBANEKANTER MED LÅNGMÄTNING
- GC-BANA, VÄGBANEKANTER MED LÅNGMÄTNING
- VÄGANSLUTNING TILL BEFINTLIG ALLMÄN VÄG SOM STÄNGS GENOM SÄRSKILT BESLUT
- ENSKILD VÄG, ANSLUTNING BEHÅLLS
- MINDRE ANSLUTNING
- NY GRUSAD YTA
- FÖRESLAGEN NY ENSKILD VÄG/SIDOVÄG
- STRÄCKNING TILLFÄLLIGA FÖRBIFARTER
- OMRÅDE FÖR TILLFÄLLIG NYTTJANDERÄTT, FÖR ANDAMÅL SE PLANKARTOR
- GRÄNS FÖR VÄGOMRÅDE AVGRÄNSNING MELLAN OLIKA TYPER AV MARKANSPRÅK
- TRAKTGRÄNS/ KVARTERSTRAKTGRÄNS
- KOMMUNGRÄNS
- BEFINTLIGT VATTENDRAG
- MITTRÄCKE
- SIDORÄCKE
- STÖDMUR / KANTSTÖD
- BULLERSKYDDSSKÄRM
- FAUNASTÄNGSEL
- NY/BEF DAGVATTENLEDNING
- NY TRYCKLEDNING DAGVATTEN NY/BEF TRUMMA
- VILTUTHOPP
- NY DPS, DAGVATTENPUMPSTATION
- NY/BEF DNB, DAGVATTEN NEDSTIGNINGSBRUNN
- NY/BEF DTB, DAGVATTEN TILLSYNSBRUNN
- NY/BEF DBK, DAGVATTEN KUPOLBRUNN
- NY/BEF DB, DAGVATTENBRUNN
- FLÖDESRIKTNING
- SANDÅKRA** TRAKTGRÄNS
- 1:12 FASTIGHETSBEDECKNING BYGGNADER
- ÅGOSLAG, ÅKER BOSTADSHUS
- ÅGOSLAG, LÖVSKOG ÅGOSLAG, ÅNG
- ÅGOSLAG, BARRSKOG

**KOORDINATSYSTEM**  
 SYSTEM I PLAN: SWEREF 99 13 30    SYSTEM I HÖJD: RH 2000



BET. REVIDERINGEN AVSER		GODKÄND		DATUM	
<b>VÄGPLAN</b>					
<b>FÖR GRANSKNING</b>					
<b>GRANSKNINGSHANDLING</b>					
HANDLINGSTYP			LEVERANS / ÄNDRINGSPM		
DATUM			2024-08-23		
OBJEKT					
RV 23					
DELOMRÅDE / BANDEL					
TJÖRNARP - SANDÅKRA					
OBJEKTNUMMER / KM			KONSTRUKTIONNUMMER		
160882					
BESTÄLLARE			LEVERANTÖR		
TRAFIKVERKET			TYRÉNS		
SKAPAD AV			UPPRAGSNUMMER		
MIKAEL KRISTIANSSON			286767		
GODKÄND AV			AVDELNING		
NIKLAS WILÉN			VÄG		
RITNINGSTYP					
PLAN					
TEKNIKOMRÅDE / INNEHÅLL					
VÄGUTFORMNING OCH TRAFIK					
BESKRIVNING					
ILLUSTRATIONSKARTA					
12/745 - 13/132					
SKALA		FORMAT		FÖRVALTNINGSNUMMER	
1:1000		A1			
RITNINGSNUMMER		BLAD		NÄSTA BLAD	
101T0220				BET	

c:\vaull\286767\vaullplan\101T0220.dwg