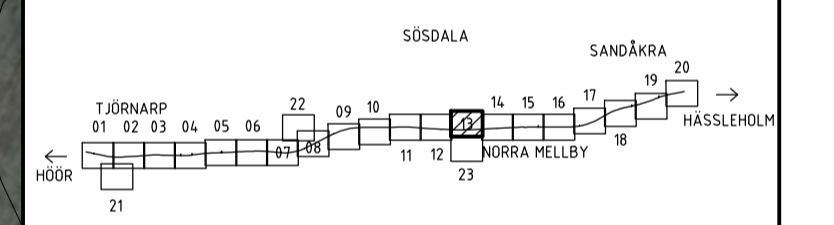


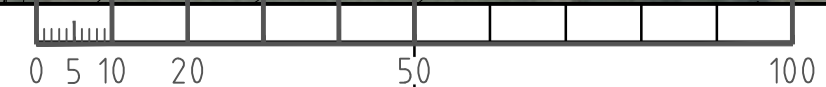
TECKENFÖRKLARING

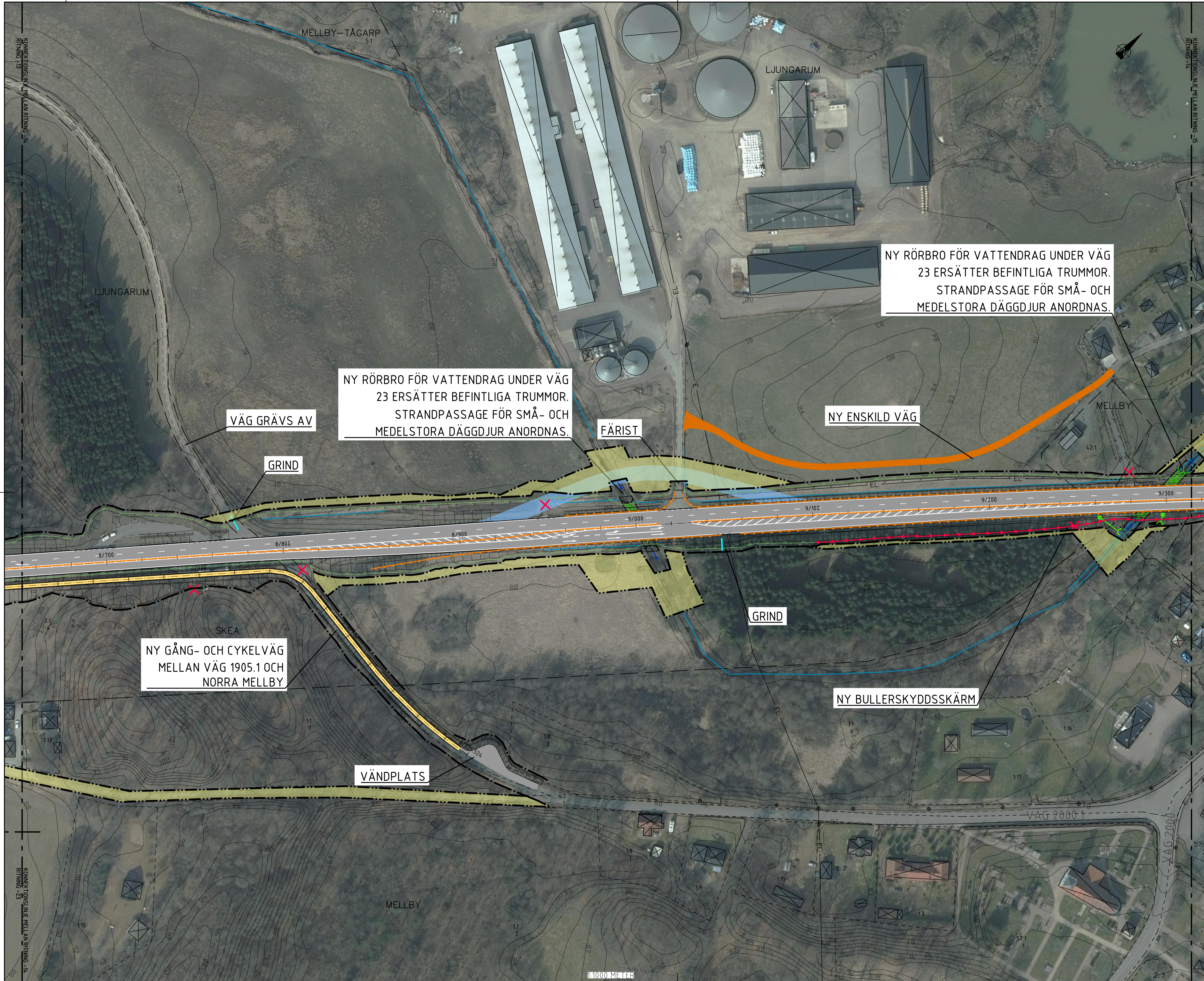
- NY VÄG ELLER BREDDNING AV BEFINTLIG VÄG, VÄGBANKANTER MED LÄNGDMÄTNING
- GC-BANA VÄGBANKANTER MED LÄNGDMÄTNING
- VÄGANSLUTNING TILL BEFINTLIG ALLMÄN VÄG SOM STÄNGS GENOM SÄRSKILT BESLUT
- ENSKILD VÄG, ANSLUTNING BEHÅLLS
- MINDRE ANSLUTNING
- NY GRUSAD YTA
- FÖRESLAGEN NY ENSKILD VÄG/SIDOVÄG
- STRÄCKNING TILLFÄLLIGA FÖRBIFARTER
- OMRÅDE FÖR TILLFÄLLIG NYTTJANDERÄTT, FÖR ANDAMÅL SE PLANKARTOR
- GRÄNS FÖR VÄGOMRÅDE
- AVGRÄNSNING MELLAN OLIKA TYPER AV MARKANSPRÅK
- FASTIGHETSGRÄNS
- TRAKTGRÄNS/KVARTERSTRAKTGRÄNS
- KOMMUNGRÄNS
- BEFINTLIGT VATTENDRAG
- MITTRÄCKE
- SIDORÄCKE
- STÖDMUR / KANTSTÖD
- BULLERSKYDDSSKÄRM
- FAUNASTÄNGSEL
- NY/BEF DAGVATTENLEDNING
- NY TRYCKLEDNING DAGVATTEN
- NY/BEF TRUMMA
- VILTUTHOPP
- NY DPS, DAGVATTENPUMPSTATION
- NY/BEF DNB, DAGVATTEN NEDSTIGNINGSBRUNN
- NY/BEF DTB, DAGVATTEN TILLSYNSBRUNN
- NY/BEF DBK, DAGVATTEN KUPOLBRUNN
- NY/BEF DB, DAGVATTENBRUNN
- FLÖDESRIKTNING
- SANDÅKRA
- TRAKTGRÄNS
- 1:12 FASTIGHETSBEDECKNING
- BYGGNADER
- ÄGOSLAG, ÅKER
- BOSTADSHUS
- ÄGOSLAG, LÖVSKOG
- ÄGOSLAG, ANG
- ÄGOSLAG, BARRSKOG

KOORDINATSYSTEM
 SYSTEM I PLAN: SWEREF 99 13 30 SYSTEM I HÖJD: RH 2000



BET	REVIDERINGEN AVSER	GODKÄND	DATUM
VÄGPLAN			
FÖR GRANSKNING			
GRANSKNINGSHANDLING			
DATUM	2024-08-23	LEVERANS / ÄNDRINGSPM	
OBJEKT	RV 23		
DELOMRÅDE / BANDEL	TJÖRNARP - SANDÅKRA		
ANLÄGGNINGDEL	RV 23		
OBJEKTNUMMER / KM	160882	KONSTRUKTIONNUMMER	
BESTÄLLARE	TRAFIKVERKET	LEVERANTÖR	TYRÉNS
SKAPAD AV	MIKAEL KRISTIANSSON	UPPDRAGSNUMMER	286767
GODKÄND AV	NIKLAS WILÉN	AVDELNING	VÄG
RITNINGSTYP	PLAN		
TEKNIKOMRÅDE / INNEHÅLL	VÄGUTFORMNING OCH TRAFIK		
BESKRIVNING	ILLUSTRATIONSKARTA		
	7/991 - 8/653		
SKALA	1:1000	FORMAT	A1
RITNINGSNUMMER	101T0213	FÖRVALTNINGSNUMMER	
		BLAD	NÄSTA BLAD
		BET	

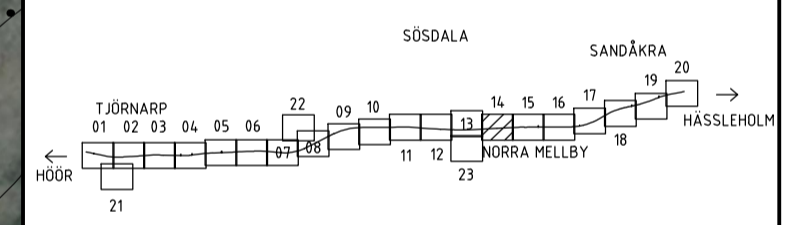




TECKENFÖRKLARING

- 0/000 NY VÄG ELLER BREDDNING AV BEFINTLIG VÄG, VÄGBANKEKANTER MED LÄNGDMÄTNING
- 0/000 GC-BANA VÄGBANKEKANTER MED LÄNGDMÄTNING
- VÄGANSLUTNING TILL BEFINTLIG ALLMÄN VÄG SOM STÄNGS GENOM SÄRSKILT BESLUT
- ENSKILD VÄG, ANSLUTNING BEHÅLLS
- MINDRE ANSLUTNING
- NY GRUSAD YTA
- FÖRESLAGEN NY ENSKILD VÄG/SIDOVÄG
- STRÄCKNING TILLFÄLLIGA FÖRBIFARTER
- OMRÅDE FÖR TILLFÄLLIG NYTTJANDERÄTT, FÖR ANDAMÅL SE PLANKARTOR
- GRÄNS FÖR VÄGOMRÅDE
- AVGRÄNSNING MELLAN OLIKA TYPER AV MARKANSPRÅK
- FASTIGHETSGRÄNS
- TRAKTGRÄNS/KVARTERSTRAKTGRÄNS
- KOMMUNGRÄNS
- BEFINTLIGT VATTENDRAG
- MITTRÄCKE
- SIDORÄCKE
- STÖDMUR / KANTSTÖD
- BULLERSKYDDSSKÄRM
- FAUNASTÄNGSEL
- NY/BEF DAGVATTENLEDNING
- NY TRYCKLEDNING
- NY/BEF TRUMMA
- VILTUTHOPP
- NY DPS, DAGVATTENPUMPSTATION
- NY/BEF DNB, DAGVATTEN NEDSTIGNINGSBRUNN
- NY/BEF DTB, DAGVATTEN TILLSYNSBRUNN
- NY/BEF DBK, DAGVATTEN KUPOLBRUNN
- NY/BEF DB, DAGVATTENBRUNN
- FLÖDESRIKTNING
- SANDÅKRA TRAKTGRÄNS
- 1:12 FASTIGHETSBEDECKNING
- BYGGNADER
- ÄGOSLAG, ÅKER
- BOSTADSHUS
- ÄGOSLAG, LÖVSKÖG
- ÄGOSLAG, ANG
- ÄGOSLAG, BARRSKÖG

COORDINATSYSTEM
SYSTEM I PLAN: SWEREF 99 13 30 SYSTEM I HÖJD: RH 2000



VÄGPLAN

FÖR GRANSKNING

GRANSKNINGSHANDLING

DATUM: 2024-08-23 LEVERANS / ÄNDRINGSPM

OBJEKT: RV 23

DELOMRÅDE / BANDEL: TJÖRNARP - SANDÅKRA

ANLÄGGNINGSEL: RV 23

OBJEKTNUMMER / KM: 160882 KONSTRUKTIONNUMMER

BESTÄLLARE: TRAFIKVERKET LEVERANTÖR: TYRÉNS

SKAPAD AV: MIKAEL KRISTIANSSON UPPDRAGSNUMMER: 286767

GODKÄND AV: NIKLAS WILÉN AVDELNING: VÄG

RITNINGSTYP: PLAN

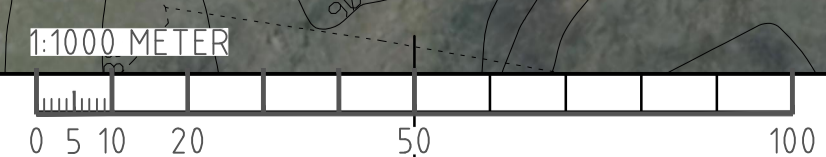
TEKNIKOMRÅDE / INNEHÅLL: VÄGUTFORMNING OCH TRAFIK

BESKRIVNING: ILLUSTRATIONSKARTA

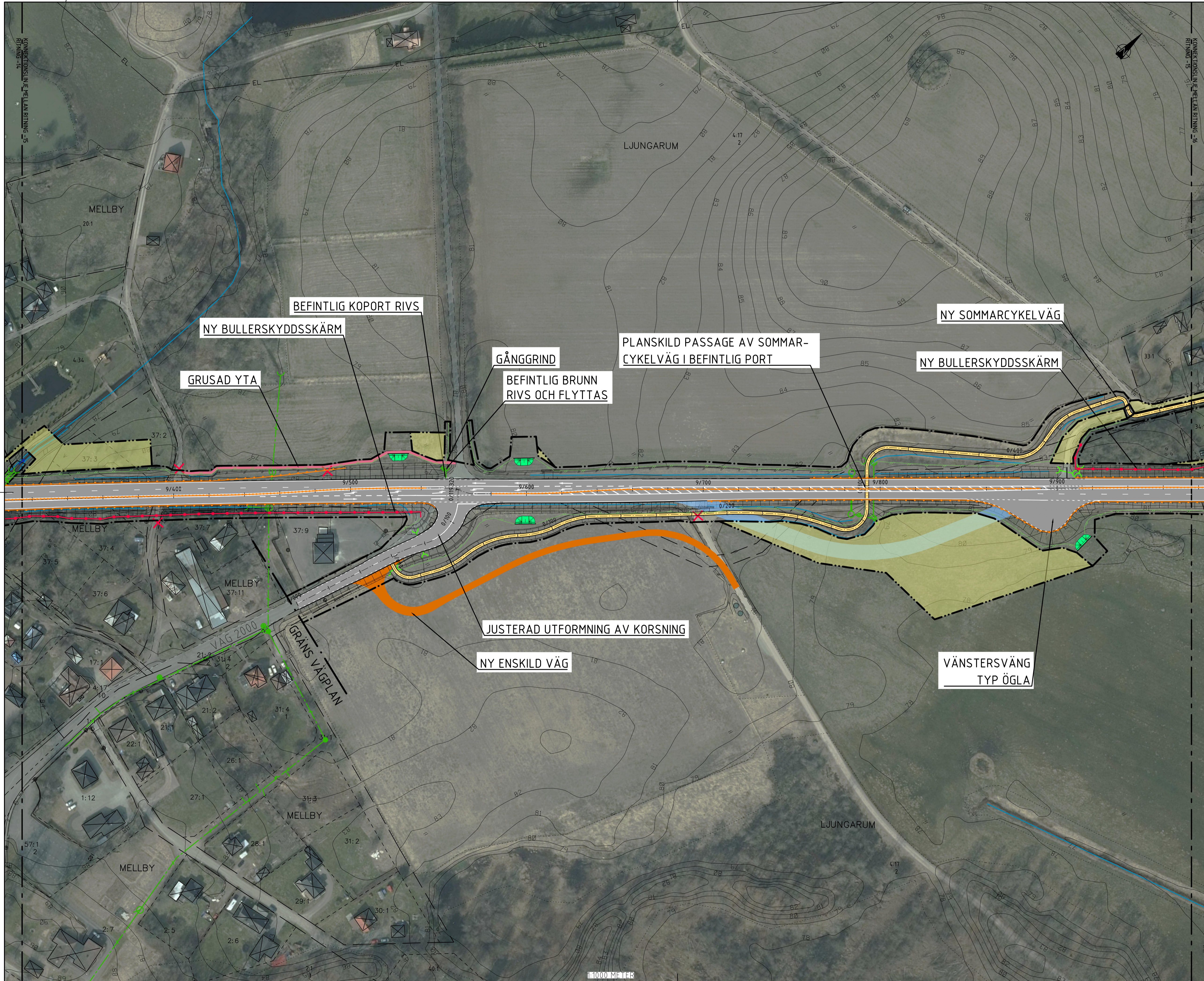
8/653 - 9/315

SKALA: 1:1000 FORMAT: A1 FÖRVALTNINGSNUMMER

RITNINGSNUMMER: 101T0214 BLAD: NÄSTA BLAD: BET:



c:\vaull\286767\vaullplan\101T0214.dwg 2024-08-11 15:41:00



BEFINTLIG KOPORT RIVS
 NY BULLERSKYDDSSKÄRM
 GRUSAD YTA

GÅNGGRIND
 BEFINTLIG BRUNN
 RIVS OCH FLYTTAS

PLANSKILD PASSAGE AV SOMMAR-
 CYKELVÄG I BEFINTLIG PORT

NY SOMMARCYKELVÄG
 NY BULLERSKYDDSSKÄRM

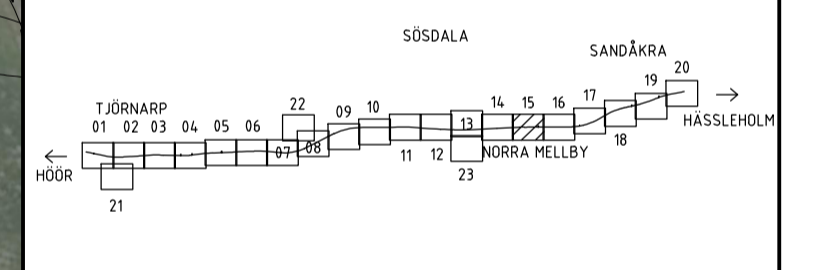
JUSTERAD UTFORMNING AV KORSNING
 NY ENSKILD VÄG

VÄNSTERSVÄNG
 TYP ÖGLA

TECKENFÖRKLARING

- 0/000 NY VÄG ELLER BREDDNING AV BEFINTLIG VÄG, VÄGBANEKANTER MED LÄNGDMÄTNING
- 0/000 GC-BANA VÄGBANEKANTER MED LÄNGDMÄTNING
- X VÄGANSLUTNING TILL BEFINTLIG ALLMAN VÄG SOM STANGS GENOM SÄRSKILT BESLUT
- ENSKILD VÄG, ANSLUTNING BEHÅLLS
- MINDRE ANSLUTNING
- NY GRUSAD YTA
- FÖRESLAGEN NY ENSKILD VÄG/SIDOVÄG
- STRÄCKNING TILLFÄLLIGA FÖRBIFARTER
- OMRÅDE FÖR TILLFÄLLIG NYTTJANDERÄTT, FÖR ANDAMÅL SE PLANKARTOR
- GRÄNS FÖR VÄGOMRÅDE
- AVGRÄNSNING MELLAN OLIKA TYPER AV MARKANSPRÅK
- FASTIGHETSGRÄNS
- TRAKTGRÄNS/KVARTERSTRAKTGRÄNS
- KOMMUNGRÄNS
- BEFINTLIGT VATTENDRAG
- MITTRÄCKE
- SIDORÄCKE
- STÖDMUR / KANTSTÖD
- BULLERSKYDDSSKÄRM
- FAUNASTÄNGSEL
- NY/BEF DAGVATTENLEDNING
- NY TRYCKLEDNING DAGVATTEN
- NY/BEF TRUMMA
- VILTUTHOPP
- NY DPS, DAGVATTENPUMPSTATION
- NY/BEF DNB, DAGVATTEN NEDSTIGNINGSBRUNN
- NY/BEF DTB, DAGVATTEN TILLSYNSBRUNN
- NY/BEF DBK, DAGVATTEN KUPOLBRUNN
- NY/BEF DB, DAGVATTENBRUNN
- FLÖDESRIKTNING
- SANDÅKRA
- TRAKTGRÄNS
- 1:12 FASTIGHETSBETECKNING
- BYGGNADER
- ÄGOSLAG, ÅKER
- BOSTADSHUS
- ÄGOSLAG, LÖVSKOG
- ÄGOSLAG, ANG
- ÄGOSLAG, BARRSKOG

1:12 FASTIGHETSBETECKNING BYGGNADER
 // ÄGOSLAG, ÅKER BOSTADSHUS
 * ÄGOSLAG, LÖVSKOG v ÄGOSLAG, ANG
 * ÄGOSLAG, BARRSKOG



BET	REVIDERINGEN AVSER	GODKÄND	DATUM
TYP AV PLAN			
VÄGPLAN			
GRANSKNINGSSTATUS, SYFTE			
FÖR GRANSKNING			
HANDLINGSTYP			
GRANSKNINGSHANDLING			
DATUM		LEVERANS / ÄNDRINGSPM	
2024-08-23			
OBJEKT			
RV 23			
DELOMRÅDE / BANDEL			
TJÖRNARP - SANDÅKRA			
ANLÄGGNINGDEL			
RV 23			
OBJEKTNUMMER / KM	KONSTRUKTIONNUMMER		
160882			
BESTÄLLARE	LEVERANTÖR		
SKAPAD AV	UPPDRAGSNUMMER		
MIKAEL KRISTIANSSON	286767		
GODKÄND AV	AVDELNING		
NIKLAS WILÉN	VÄG		
RITNINGSTYP			
PLAN			
TEKNIKOMRÅDE / INNEHÅLL			
VÄGUTFORMNING OCH TRAFIK			
BESKRIVNING			
ILLUSTRATIONSKARTA			
9/315 - 9/976			
SKALA	FORMAT	FÖRVALTNINGSNUMMER	
1:1000	A1		
RITNINGSNUMMER	BLAD	NÄSTA BLAD	BET
101T0215			

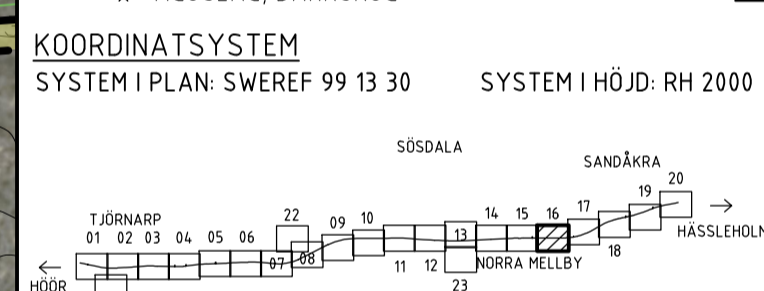


c:\vaull\286767\vaullplan\vaullplan\101T0215.dwg 2024-08-11 15:41:10

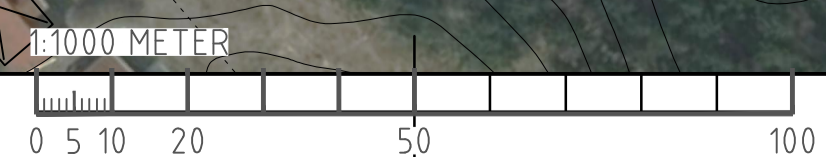


TECKENFÖRKLARING

- NY VÄG ELLER BREDDNING AV BEFINTLIG VÄG, VÄGBANKEKANTER MED LÄNGDMÄTNING
- GC-BANA VÄGBANKEKANTER MED LÄNGDMÄTNING
- VÄGANSLUTNING TILL BEFINTLIG ALLMÄN VÄG SOM STÄNGS GENOM SÄRSKILT BESLUT
- ENSKILD VÄG, ANSLUTNING BEHÅLLS
- MINDRE ANSLUTNING
- NY GRUSAD YTA
- FÖRESLAGEN NY ENSKILD VÄG/SIDOVÄG
- STRÄCKNING TILLFÄLLIGA FÖRBIFARTER
- OMRÅDE FÖR TILLFÄLLIG NYTTJANDERÄTT, FÖR ANDAMÅL SE PLANKARTOR
- GRÄNS FÖR VÄGOMRÅDE AVGRÄNSNING MELLAN OLIKA TYPER AV MARKANSPRÅK
- FASTIGHETSGRÄNS
- TRAKTGRÄNS/ KVARTERSTRAKTGRÄNS
- KOMMUNGRÄNS
- BEFINTLIGT VATTENDRAG
- MITTRÄCKE
- SIDORÄCKE
- STÖDMUR / KANTSTÖD
- BULLERSKYDDSSKÄRM
- FAUNASTÄNGSEL
- NY/BEF DAGVATTENLEDNING
- NY TRYCKLEDNING DAGVATTEN
- NY/BEF TRUMMA
- VILTUTHOPP
- NY DPS, DAGVATTENPUMPSTATION
- NY/BEF DNB, DAGVATTEN NEDSTIGNINGSBRUNN
- NY/BEF DTB, DAGVATTEN TILLSYNSBRUNN
- NY/BEF DBK, DAGVATTEN KUPOLBRUNN
- NY/BEF DB, DAGVATTENBRUNN
- FLÖDESRIKTNING
- SANDÅKRA TRAKTGRÄNS
- 1:12 FASTIGHETSBEDECKNING
- // ÅGOSLAG, ÅKER
- * ÅGOSLAG, LÖVSKOG
- * ÅGOSLAG, BARRSKOG
- BYGGNADER
- ⊠ BOSTADSHUS
- v ÅGOSLAG, ÅNG



BET	REVIDERINGEN AVSER	GODKÄND	DATUM
VÄGPLAN			
FÖR GRANSKNING			
GRANSKNINGSHANDLING			
HANDLINGSTYP		LEVERANS / ÄNDRINGSPM	
DATUM		2024-08-23	
OBJEKT			
RV 23			
DELOMRÅDE / BANDEL			
TJÖRNARP - SANDÅKRA			
ANLÄGGNINGSDDEL			
RV 23			
OBJEKTNUMMER / KM	KONSTRUKTIONNUMMER		
160882			
BESTÄLLARE	LEVERANTÖR		
TRAFIKVERKET	TYRÉNS		
SKAPAD AV	UPPDRAGSNUMMER		
MIKAEL KRISTIANSSON	286767		
GODKÄND AV	AVDELNING		
NIKLAS WILÉN	VÄG		
RITNINGSTYP			
PLAN			
TEKNIKOMRÅDE / INNEHÅLL			
VÄGUTFORMNING OCH TRAFIK			
BESKRIVNING			
ILLUSTRATIONSKARTA			
9/976 - 10/637			
SKALA	FORMAT	FÖRVALTNINGSNUMMER	
1:1000	A1		
RITNINGSSUMNER	BLAD	NÄSTA BLAD	BET
101T0216			



c:\vaull\286767\vaullplan\101T0216.dwg