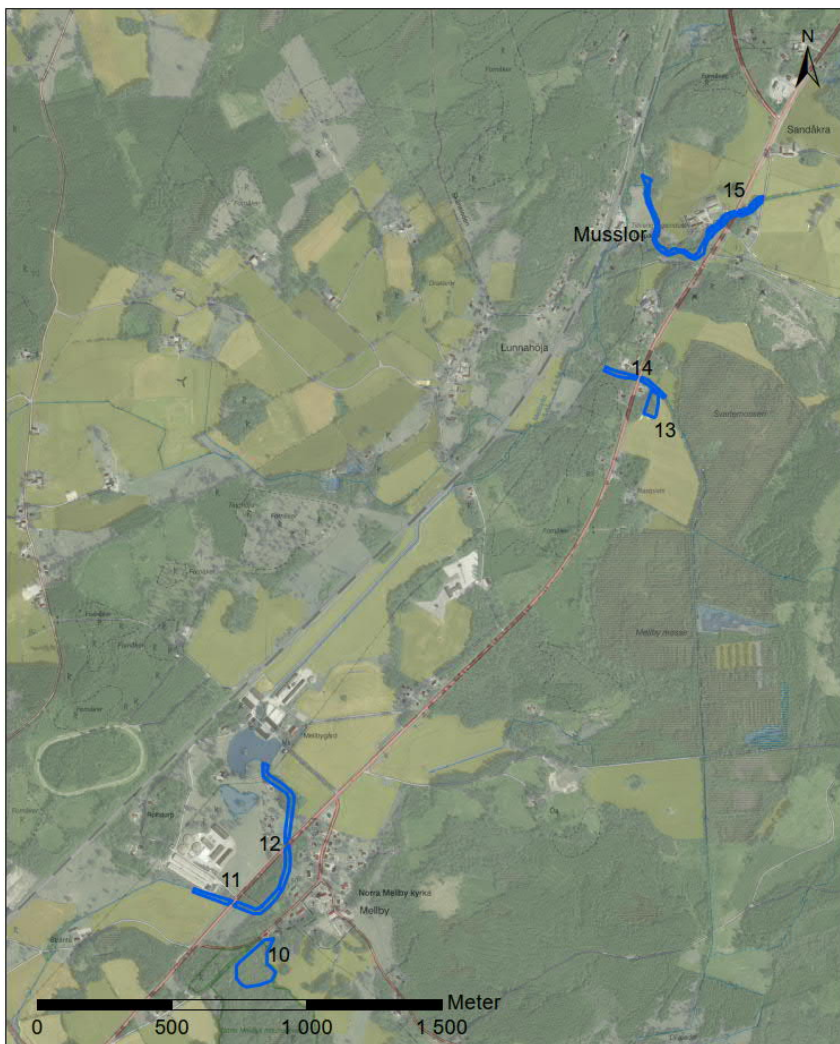


Bilaga 2b Kartbilaga

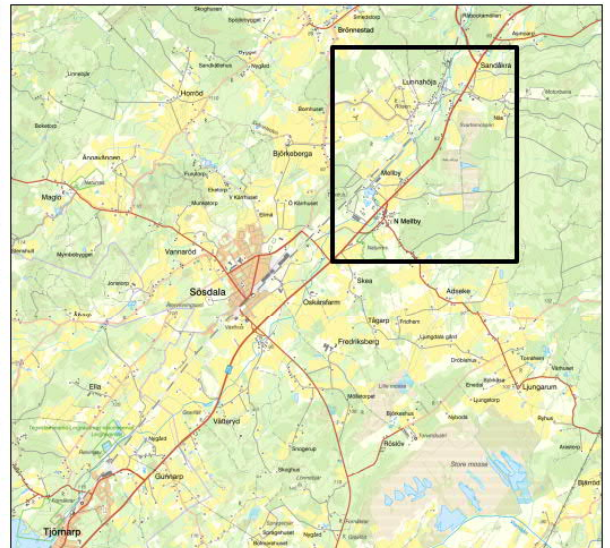
Kompletterande naturvärdesinventering.



 Inventeringsområden NVI

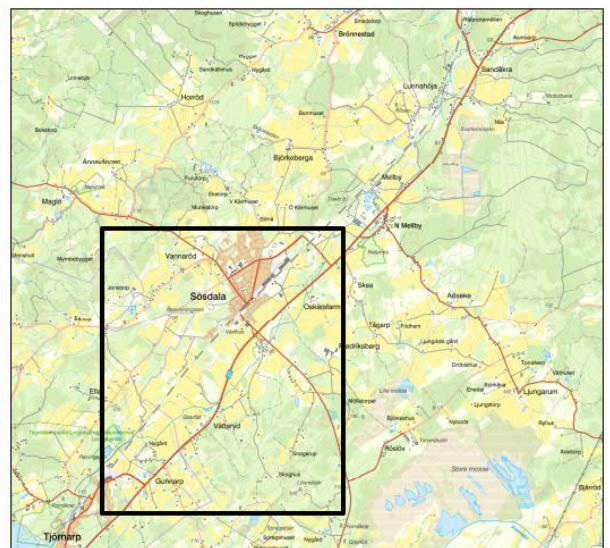
- 10. Kärrtorvsområde
- 11. Tormestorpsån
- 12. Tormestorpsån
- 13. Skogsdunge
- 14. Mellby-Djupadalsdiket
- 15. Sandåkrabäcken

* Musselinventering



 Inventeringsområden NVI

- 1. Dammsjö
- 2. Sumpskog/kärrtorvsområde inklusive dammar
- 3. Skogsdike
- 4. Dammsjö
- 5. Skogsområde i anslutning till dammsjö
- 6. Mindre dammsjö intill kärrtorvsområde
- 7. Tormestorpsån inklusive dammsjö
- 8. Del av sumpskogsområde
- 9. Kärrtorvsområde

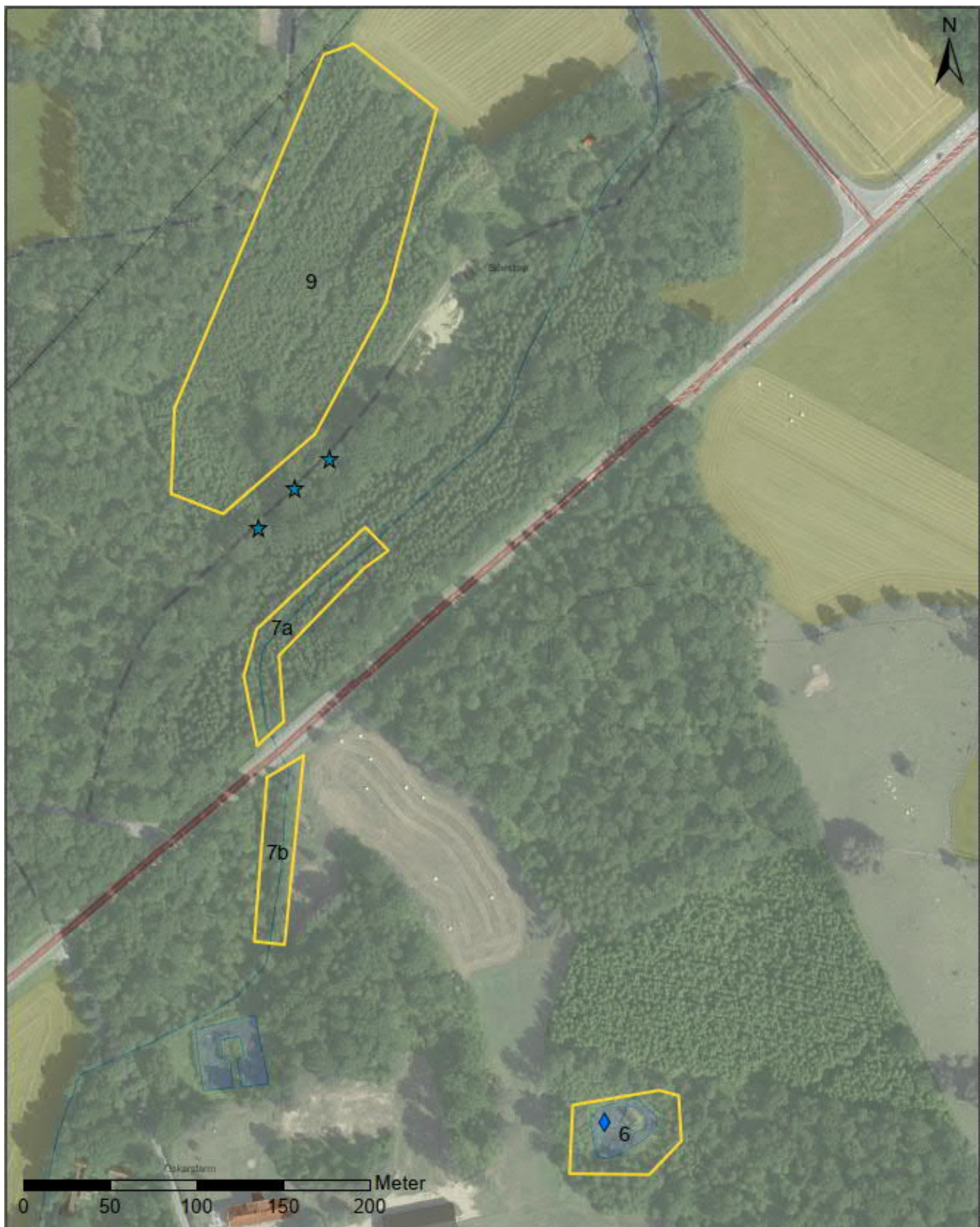




- Naturvärdesklass 2
- Naturvärdesklass 3
- Naturvärdesklass 4

- NVI arter**
- Revlummer
 - ◆ Vanlig groda

- Värdeelement**
- ★ Grov bok
 - ★ Stenmur



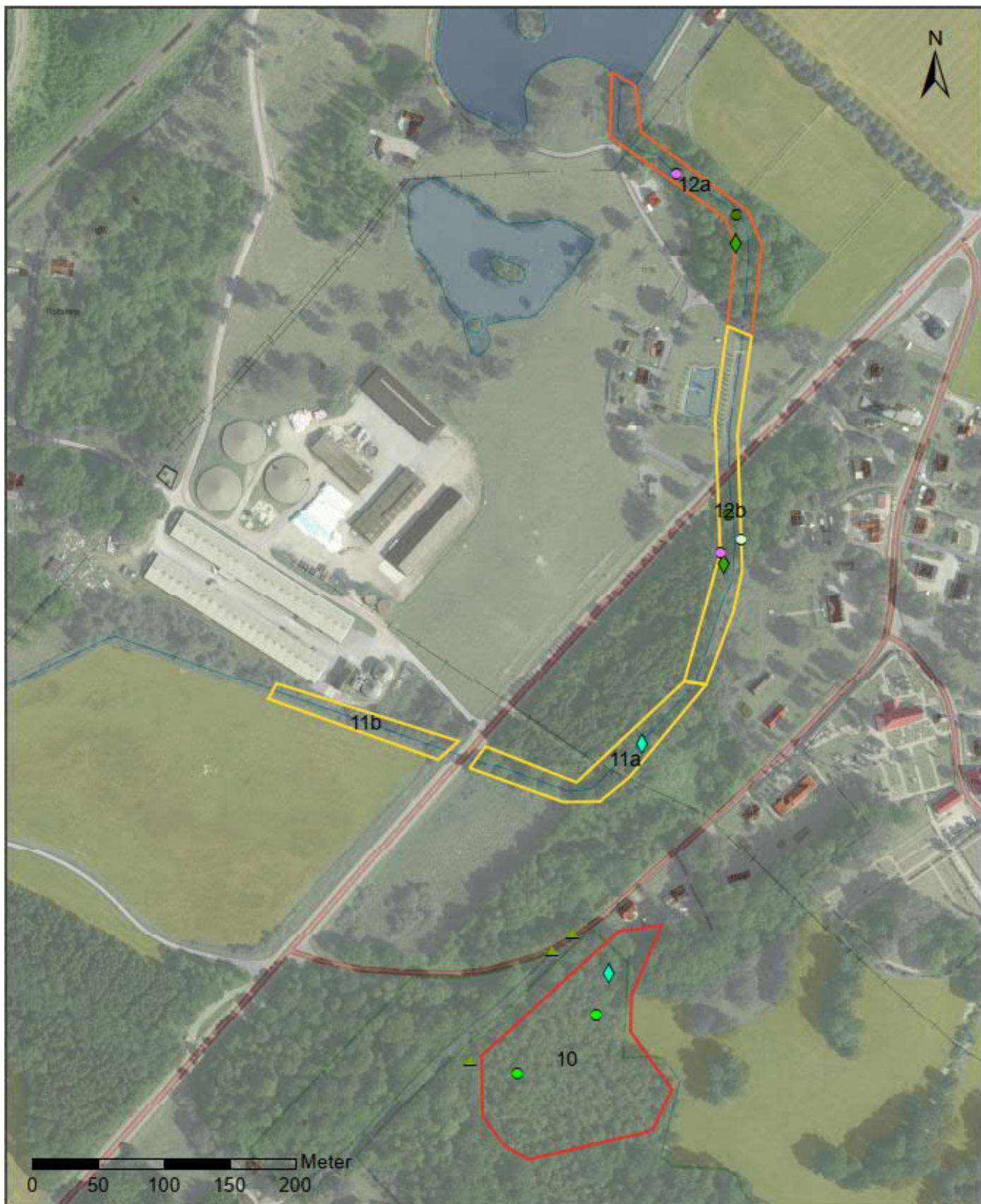
- Naturvärdesklass 2
- Naturvärdesklass 3
- Naturvärdesklass 4

NVI arter

- ◆ Mindre vattensalamander

Värdeelement

- ★ Grov ek



- Naturvärdesklass 2
- Naturvärdesklass 3
- Naturvärdesklass 4

NVI arter

- Ask
- ◆ Bålgeting
- Näckmossa

● Revlummer

- Skogsbingel
- ◆ Vanlig padda

Övrigt

- ▲ Skyddsvärt träd



- Naturvärdesklass 2
- Naturvärdesklass 3
- Naturvärdesklass 4

NVI arter

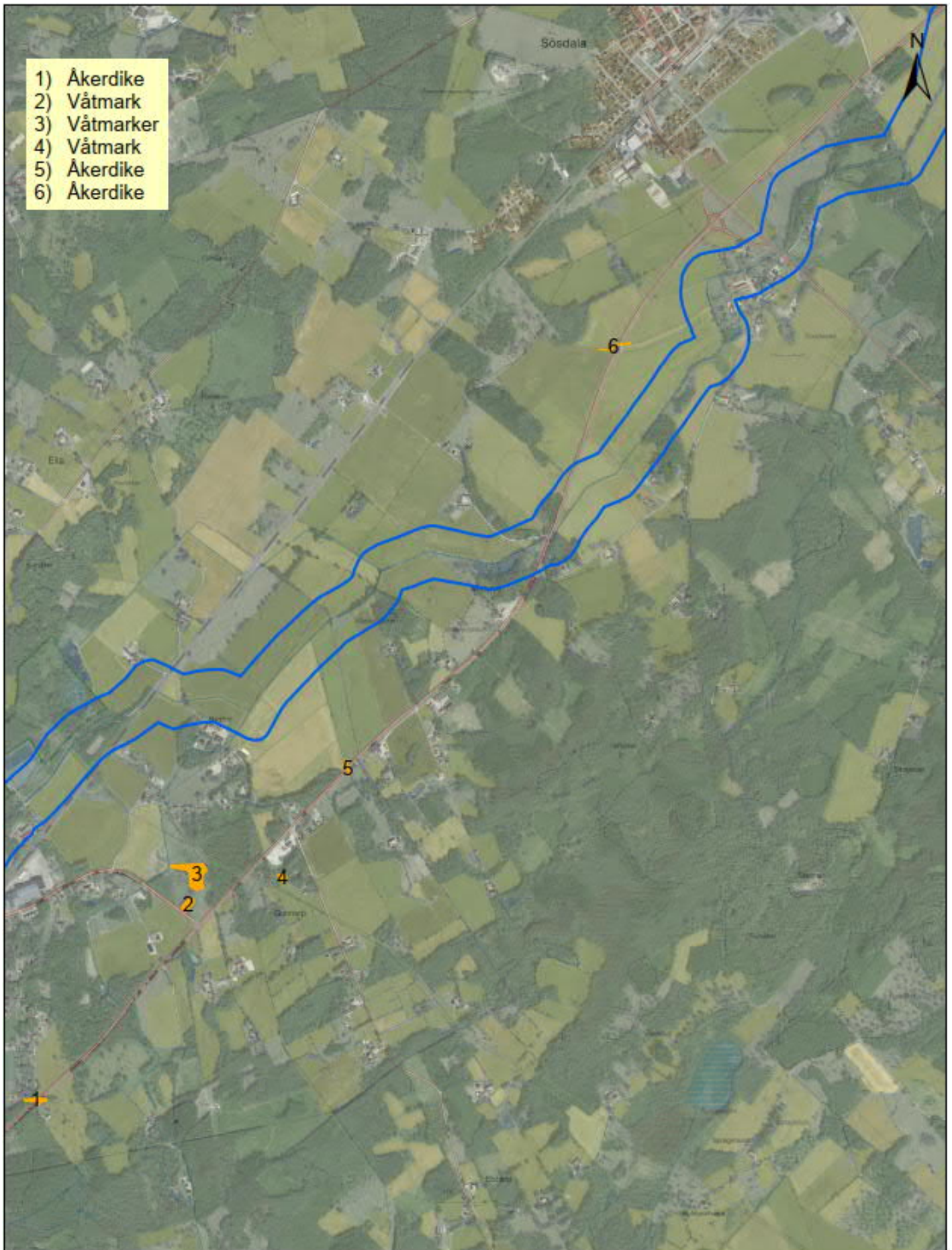
- Ask
- Bäcklav
- ◆ Bäcknejonöga
- Glansfläck
- Krushättemossa

NVI arter

- Näckmossa
- Stenporella
- Trubbfjädermossa
- Trädporella
- ◆ Utterspillning
- ◆ Vanlig groda

Värdeelement

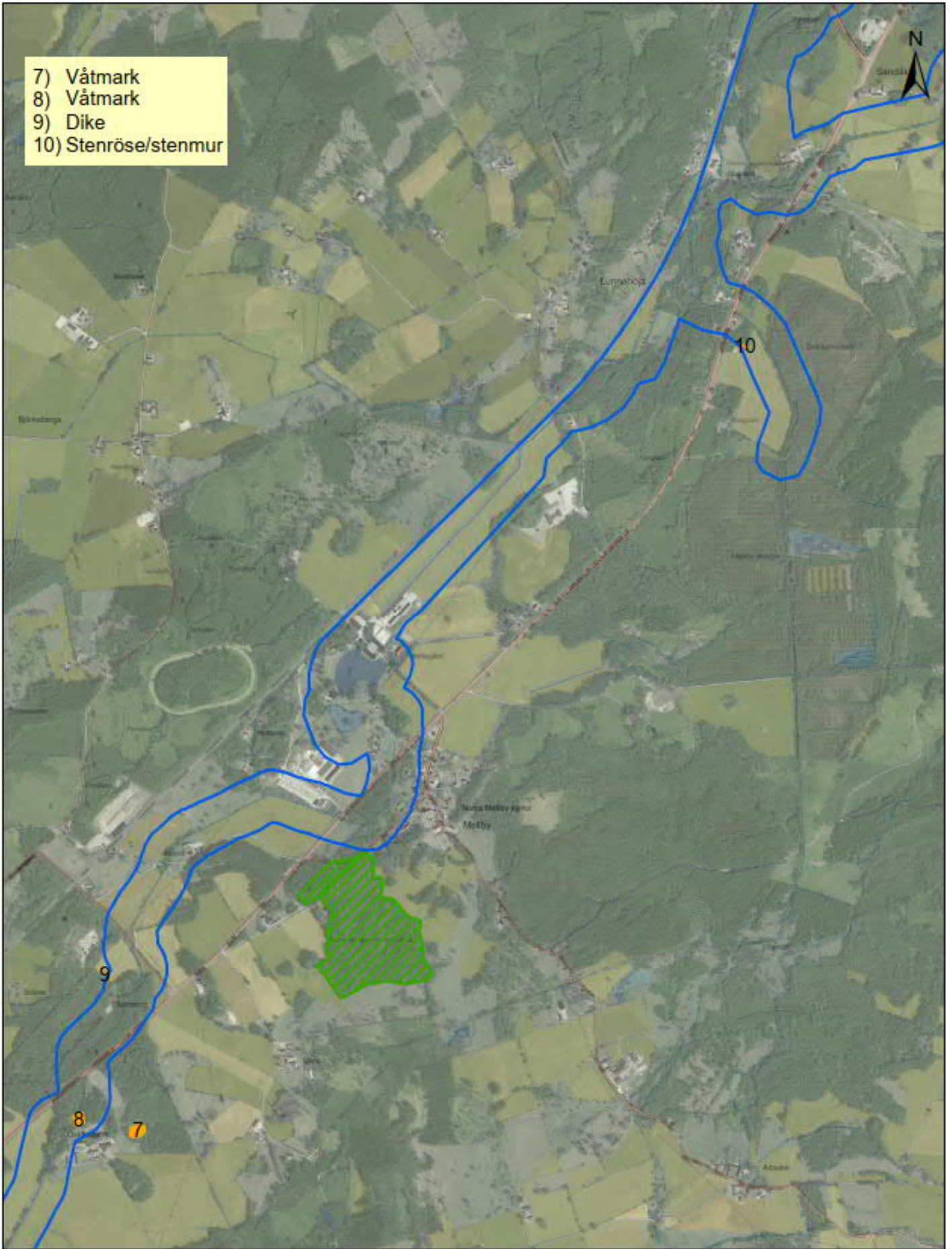
- ★ Grov ek



0 500 1 000 Meter

- Strandskydd
- ▨ Naturreservat
- Biotopskydd

- 7) Våtmark
- 8) Våtmark
- 9) Dike
- 10) Stenröse/stenmur



0 500 1 000 Meter

- Strandskydd
- ▨ Naturreservat
- Biotopskydd