

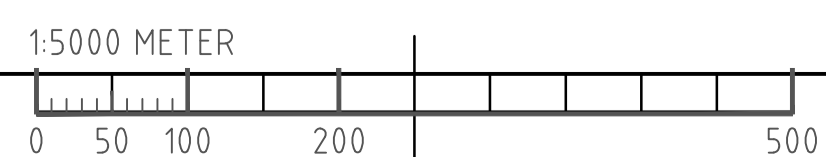
FÖRKLARINGAR

- 0/000 VÄGLINJE
- NY/UPPRUSTAD STATLIG VÄG
- NY/UPPRUSTAD STATLIG GC-VÄG
- NY GRUSAD GÅNGVÄG
- FÖRESLAGEN NY /UPPRUSTAD LOKALVÄG
- BEFINTLIG LOKALVÄG
- BEFINTLIG STATLIG VÄG
- BEFINTLIG GÅNGSTIG/CYKELVÄG
- 2 KÖRFÄLT
- 1 KÖRFÄLT
- VÄNSTERSVÄNGSKÖRFÄLT TYP ÖGLA
- KORSNING MED VÄNSTERSVÄNGSKÖRFÄLT
- STÖRRE ANSLUTNING, MED ENDAST HÖGERSVÄNG
- ÅKER-SKOGANSLUTNING, MED ENDAST HÖGERSVÄNG
- ANSLUTNING STÅNGS
- VÄGBRO
- FASTIGHETSGÄRNS TRAKTGRÄNS
- KVARTERSTRAKTGRÄNS
- KOMMUNGRÄNS
- SÖCKENGRÄNS

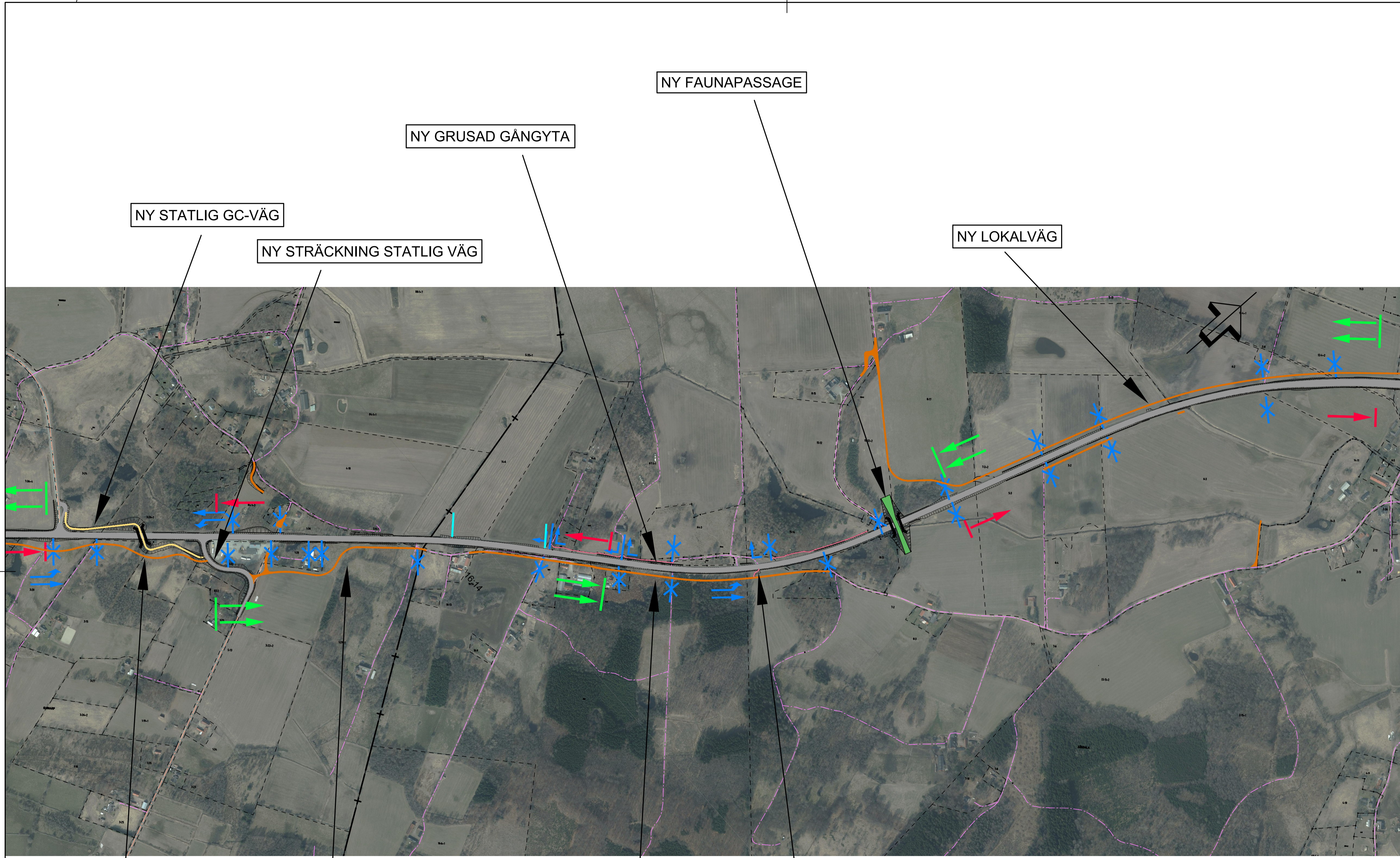
ÅTGÄRDER FÖR VILT

AKTUELL VÄGSTRÄCKA KOMMER ATT KOMPLETTERAS MED ETT VILTSTÄNGSEL PÅ HELA STRÄCKAN. ÄVEN BULLERSKYDDSSKÄRMAR PLACERAS PÅ DELAR AV STRÄCKAN. REDOVISNING PÅ PLANKARTOR OCH ILLUSTRATIONSPLANER

BET	REVIDERINGEN AVSER	GODKÄND	DATUM
VÄGPLAN			
FÖR GRANSKNING			
SAMRÅDSHANDLING			
DATUM	2023-11-24	LEVERANS / ÄNDRINGS-PM	
OBJEKT	RV 23		
DELOMRÅDE / BANDEL	TJÖRNARP - SANDÅKRA		
ANLÄGGNINGDEL	GEMENSAMT (SAMMANSATT OCH ÖVERSIKTER)		
OBJEKTNUMMER / KM	160882	KONSTRUKTIONSNUMMER	
BESTÄLLARE	TRAFIKVERKET	LEVERANTÖR	TYRÉNS
SKAPAD AV	MIKAEL KRISTIANSSON	UPPDRAGSNUMMER	286767
GODKÄND AV	CLEAS DANLING	AVDELNING	
RITNINGSTYP	SAMMANSATT RITNING		
TEKNIKOMRÅDE / INNEHÅLL	TEKNIKÖVERGRIPANDE		
BESKRIVNING	ÖVERSIKT PLAN 0/000 - 3/000		
SKALA	1:5000	FORMAT	A1
RITNINGSNUMMER	100C9001	FÖRVALTNINGSNUMMER	
		BLAD	NÄSTA BLAD
		BET	



c:\vaull\286767\vaullplan\cv\tridef\100c9001.dwg

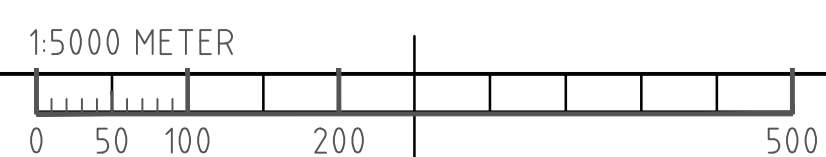


- FÖRKLARINGAR**
- 0/000
- - - - - VÄGLINJE
 - NY/UPPRUSTAD STATLIG VÄG
 - NY/UPPRUSTAD STATLIG GC-VÄG
 - NY GRUSAD GÅNGVÄG
 - FÖRESLAGEN NY /UPPRUSTAD LOKALVÄG
 - BEFINTLIG LOKALVÄG
 - BEFINTLIG STATLIG VÄG
 - BEFINTLIG GÅNGSTIG/CYKELVÄG
 - ← ← 2 KÖRFÄLT
 - ← 1 KÖRFÄLT
 - ↻ VÄNSTERSVÄNGSKÖRFÄLT TYP ÖGLA
 - ↻ KORSNING MED VÄNSTERSVÄNGKÖRFÄLT
 - ↻ STÖRRE ANSLUTNING, MED ENDAST HÖGERSVÄNG
 - ↻ ÅKER-SKOGANSLUTNING, MED ENDAST HÖGERSVÄNG
 - * ANSLUTNING STÅNGS
 - ⚡ VÄG BRO
 - - - - - FASTIGHETSGÄRNS TRAKTGRÄNS
 - - - - - KVARTERSTRAKTGRÄNS
 - - - - - KOMMUNGRÄNS
 - - - - - SOCKENGRÄNS

ÅTGÄRDER FÖR VILT

AKTUELL VÄGSTRÄCKA KOMMER ATT KOMPLETTERAS MED ETT VILTSTÄNGSEL PÅ HELA STRÄCKAN. ÄVEN BULLERSKYDDSSKÄRMAR PLACERAS PÅ DELAR AV STRÄCKAN. REDOVISNING PÅ PLANKARTOR OCH ILLUSTRATIONSPLANER

BET	REVIDERINGEN AVSER	GODKÄND	DATUM
TYP AV PLAN			
VÄGPLAN			
GRANSKNINGSSTATUS, SYFTE			
FÖR GRANSKNING			
HANDLINGSTYP			
SAMRÅDSHANDLING			
DATUM	LEVERANS / ÄNDRINGS-PM		
2023-11-24			
OBJEKT			
RV 23			
DELOMRÅDE / BANDEL			
TJÖRNARP - SANDÅKRA			
ANLÄGGNINGDEL			
GEMENSAMT (SAMMANSATT OCH ÖVERSIKTER)			
OBJEKTNUMMER / KM	KONSTRUKTIONSNUMMER		
160882			
BESTÄLLARE	LEVERANTÖR		
TRAFIKVERKET	TYRÉNS		
SKAPAD AV	UPPDRAGSNUMMER		
MIKAEL KRISTIANSSON	286767		
GODKÄND AV	AVDELNING		
CLEAS DANLING			
RITNINGSTYP			
SAMMANSATT RITNING			
TEKNIKOMRÅDE / INNEHÅLL			
TEKNIKÖVERGRIPANDE			
BESKRIVNING			
ÖVERSIKT PLAN			
3/000 - 6/000			
SKALA	FORMAT	FÖRVALTNINGSNUMMER	
1:5000	A1		
RITNINGSNUMMER	BLAD	NÄSTA BLAD	BET
100C9002			



c:\vaull\286767\vaullplan\cv\tridef\100c9002.dwg

NY UTFORMNING AV KORSNING, NY PÅFART NORRUT

ANLÄGGANDE AV VÄNDMÖJLIGHET TILL FÖLJD AV MITTRÄCKESSEPARERING



NY LOKALVÄG

NY LOKALVÄG

UPPRUSTAD LOKALVÄG

NY LOKALVÄG

NY LOKALVÄG

NY GÅNG- OCH CYKELVÄG

FÖRKLARINGAR

- 0/000
- - - - - VÄGLINJE
- NY/UPPRUSTAD STATLIG VÄG
- NY/UPPRUSTAD STATLIG GC-VÄG
- NY GRUSAD GÅNGVÄG
- FÖRESLAGEN NY /UPPRUSTAD LOKALVÄG
- BEFINTLIG LOKALVÄG
- BEFINTLIG STATLIG VÄG
- BEFINTLIG GÅNGSTIG/CYKELVÄG
- 2 KÖRFÄLT
- 1 KÖRFÄLT
- VÄNSTERSVÄNGSKÖRFÄLT TYP ÖGLA
- KORSNING MED VÄNSTERSVÄNGKÖRFÄLT
- STÖRRE ANSLUTNING, MED ENDAST HÖGERSVÄNG
- ÅKER-SKOGANSLUTNING, MED ENDAST HÖGERSVÄNG
- ANSLUTNING STÅNGS
- VÄGBRO
- FASTIGHETSGRÄNS
- TRAKTGRÄNS
- KVARTERSTRAKTGRÄNS
- KOMMUNGRÄNS
- SOCKENGRÄNS

ÅTGÄRDER FÖR VILT

AKTUELL VÄGSTRÄCKA KOMMER ATT KOMPLETTERAS MED ETT VILTSTÄNGSEL PÅ HELA STRÄCKAN. ÄVEN BULLERSKYDDSSKÄRMAR PLACERAS PÅ DELAR AV STRÄCKAN. REDOVISNING PÅ PLANKARTOR OCH ILLUSTRATIONSPLANER

BET REVIDERINGEN AVSER GODKÄND DATUM

VÄGPLAN

FÖR GRANSKNING

SAMRÅDSHANDLING

DATUM 2023-11-24 LEVERANS / ÄNDRINGS-PM

OBJEKT RV 23

DELOMRÅDE / BANDEL TJÖRNARP - SANDÅKRA

ANLÄGGNINGDEL GEMENSAMT (SAMMANSATT OCH ÖVERSIKTER)

OBJEKTNUMMER / KM 160882 KONSTRUKTIONSNUMMER

BESTÄLLARE LEVERANTÖR

TRAFIKVERKET TYRÉNS

SKAPAD AV MIKAEL KRISTIANSSON UPPDRAGSNUMMER 286767

GODKÄND AV CLEAS DANLING AVDELNING

RITNINGSTYP SAMMANSATT RITNING

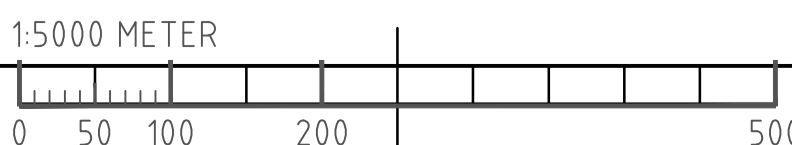
TEKNIKOMRÅDE / INNEHÅLL C TEKNIKÖVERGRIPANDE

BESKRIVNING ÖVERSIKT

PLAN 6/000 - 9/000

SKALA 1:5000 FORMAT A1 FÖRVALTNINGSNUMMER

RITNINGSNUMMER 100C9003 BLAD NÄSTA BLAD BET



c:\vaull\286767\vaugplan\cv\trdef\100c9003.dwg 2023-11-24 08:54:09

FÖRKLARINGAR

- 0/000
- - - - - VÄGLINJE
- NY/UPPRUSTAD STATLIG VÄG
- NY/UPPRUSTAD STATLIG GC-VÄG
- NY GRUSAD GÅNGVÄG
- FÖRESLAGEN NY /UPPRUSTAD LOKAL VÄG
- BEFINTLIG LOKALVÄG
- BEFINTLIG STATLIG VÄG
- BEFINTLIG GÅNGSTIG/CYKELVÄG
- ← ← 2 KÖRFÄLT
- ← 1 KÖRFÄLT
- ↻ VÄNSTERSVÄNGSKÖRFÄLT TYP ÖGLA
- ↻ KORSNING MED VÄNSTERSVÄNGKÖRFÄLT
- ↻ STÖRRE ANSLUTNING, MED ENDAST HÖGERSVÄNG
- ↻ ÅKER-SKOGANSLUTNING, MED ENDAST HÖGERSVÄNG
- * ANSLUTNING STÄNGS
- VÄGBRO
- FASTIGHETSGÄRNS TRAKTGRÄNS
- KVARTERSTRAKTGRÄNS
- KOMMUNGRÄNS
- SOCKENGRÄNS

ÅTGÄRDER FÖR VILT

AKTUELL VÄGSTRÄCKA KOMMER ATT KOMPLETTERAS MED ETT VILTSTÄNGSEL PÅ HELA STRÄCKAN. ÄVEN BULLERSKYDDSSKÄRMAR PLACERAS PÅ DELAR AV STRÄCKAN. REDOVISNING PÅ PLANKARTOR OCH ILLUSTRATIONSPLANER

NYA LOKALVÄGAR INKLUSIVE PLANSKILD KORSNING MED VÄG 23
BEFINTLIG BRO ERSÄTTS MED NY I SAMMA LÄGE DÄR NY LOKALVÄG KAN PASSERA UNDER VÄG 23

NY LOKALVÄG

NY GRUSAD GÅNGYTA

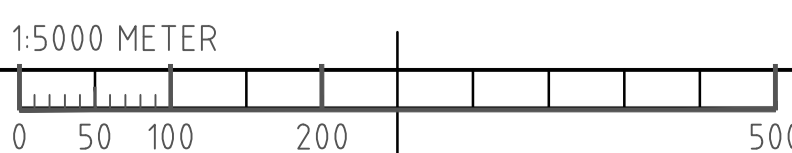
NY SOMMARCYKELVÄG

NY LOKALVÄG

NY LOKALVÄG

JUSTERAD UTFORMNING AV KORSNING

JUSTERAD UTFORMNING RASTPLATS
TRAFIKVERKET KOMPLETTERAR BEFINTLIG RASTPLATS MED BÄTTRE FÖRUTSÄTTNINGAR FÖR LASTBILAR. I SAMBAND MED DETTA SES TRAFIKSÄKERHETEN ÖVER I KORSNINGEN OCH NY PARKERING TILL TOALETTER ANLÄGGS



BET	REVIDERINGEN AVSER	GODKÄND	DATUM
TYP AV PLAN			
VÄGPLAN			
GRANSKNINGSSTATUS, SYFTE			
FÖR GRANSKNING			
HANDLINGSTYP			
SAMRÅDSHANDLING			
DATUM		LEVERANS / ÄNDRINGS-PM	
2023-11-24			
OBJEKT			
RV 23			
DELOMRÅDE / BANDEL			
TJÖRNARP - SANDÅKRA			
ANLÄGGNINGDEL			
GEMENSAMT (SAMMANSATT OCH ÖVERSIKTER)			
OBJEKTNUMMER / KM		KONSTRUKTIONNUMMER	
160882			
BESTÄLLARE		LEVERANTÖR	
TRAFIKVERKET		TYRÉNS	
SKAPAD AV		UPPRAGSNUMMER	
MIKAEL KRISTIANSSON		286767	
GODKÄND AV		AVDELNING	
CLEAS DANLING			
RITNINGSTYP			
SAMMANSATT RITNING			
TEKNIKOMRÅDE / INNEHÅLL			
VÄGUTFORMNING OCH TRAFIK			
BESKRIVNING			
ÖVERSIKT PLAN			
9/000 - 12/000			
SKALA	FORMAT	FÖRVALTNINGSNUMMER	
1:5000	A1		
RITNINGSNUMMER	BLAD	NÄSTA BLAD	BET
100C9004			

c:\vaull\286767\vaullplan\cv\tridef\100c9004.dwg 2023-11-02 15:00:38



NY LOKALVÄG

NY STATLIG GC-BANA

NYA LOKALVÄGAR INKLUSIVE
PLANSKILD KORSNING MED VÄG 23
BEFINTLIG BRO ERSÄTTTS MED NY I SAMMA
LÄGE DÄR NY LOKALVÄG KAN PASSERA
UNDER VÄG 23

NY LOKALVÄG

ANPASSNING AV BEFINTLIG LOKALVÄG

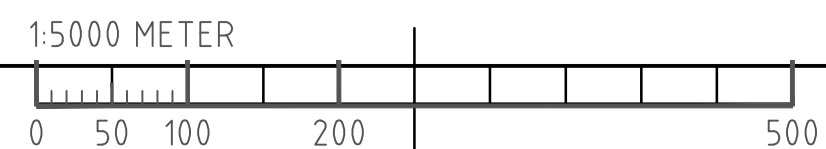
FÖRKLARINGAR

- VÄGLINJE
- NY/UPPRUSTAD STATLIG VÄG
- NY/UPPRUSTAD STATLIG GC-VÄG
- NY GRUSAD GÅNGVÄG
- FÖRESLAGEN NY /UPPRUSTAD LOKALVÄG
- BEFINTLIG LOKALVÄG
- BEFINTLIG STATLIG VÄG
- BEFINTLIG GÅNGSTIG/CYKELVÄG
- 2 KÖRFÄLT
- 1 KÖRFÄLT
- VÄNSTERSVÄNGSKÖRFÄLT TYP ÖGLA
- KORSNING MED VÄNSTERSVÄNGKÖRFÄLT
- STÖRRE ANSLUTNING, MED ENDAST HÖGERSVÄNG
- ÅKER-SKOGANSLUTNING, MED ENDAST HÖGERSVÄNG
- ANSLUTNING STÅNGS
- VÄGBRO
- FASTIGHETSGÄRNS
- TRAKTGRÄNS
- KVARTERSTRAKTGRÄNS
- KOMMUNGRÄNS
- SOCKENGRÄNS

ÅTGÄRDER FÖR VILT

AKTUELL VÄGSTRÄCKA KOMMER ATT KOMPLETTERAS MED ETT VILTSTÄNGSEL PÅ HELA STRÄCKAN. ÄVEN BULLERSKYDDSSKÄRMAR PLACERAS PÅ DELAR AV STRÄCKAN. REDOVISNING PÅ PLANKARTOR OCH ILLUSTRATIONSPLANER

BET	REVIDERINGEN AVSER	GODKÄND	DATUM
TYP AV PLAN			
VÄGPLAN			
GRANSKNINGSSTATUS, SYFTE			
FÖR GRANSKNING			
HANDLINGSTYP			
SAMRÅDSHANDLING			
DATUM	LEVERANS / ÄNDRINGS-PM		
2023-11-24			
OBJEKT			
RV 23			
DELOMRÅDE / BANDEL			
TJÖRNARP - SANDÅKRA			
ANLÄGGNINGDEL			
GEMENSAMT (SAMMANSATT OCH ÖVERSIKTER)			
OBJEKTNUMMER / KM	KONSTRUKTIONSNUMMER		
160882			
BESTÄLLARE	LEVERANTÖR		
TRAFIKVERKET	TYRENS		
SKAPAD AV	UPPDRAGSNUMMER		
MIKAEL KRISTIANSSON	286767		
GODKÄND AV	AVDELNING		
CLEAS DANLING			
RITNINGSTYP			
SAMMANSATT RITNING			
TEKNIKOMRÅDE / INNEHÅLL			
C TEKNIKÖVERGRIPANDE			
BESKRIVNING			
ÖVERSIKT PLAN			
12/000 - 13/290			
SKALA	FORMAT	FÖRVALTNINGSNUMMER	
1:5000	A1		
RITNINGSNUMMER	BLAD	NÄSTA BLAD	BET
100C9005			



c:\vaull\286767\vaullplan\cvt\ref\100c9005.dwg