



**FÖRKLARING:**

- VÄGOMRÅDESGRÄNS
- AVGRÄNSNING MELLAN OLIKA TYPER AV MARKANSPRÅK
- FASTIGHETSGRÄNS
- TRAKTGRÄNS
- HÄRSÄNGEN TRAKTNAMN
- 15 FASTIGHETSBECKENING
- V** NYTT VÄGOMRÅDE MED VÄGRÄTT
- T1** TILLFÄLLIG NYTTJANDERÄTT/ARBETSOMRÅDE FÖR UPPLAG/ETABLERING. FRÅN BYGGSTART TILL TVÅ MÅNADER EFTER SLUTBESIKTNING
- T2** TILLFÄLLIG NYTTJANDERÄTT FÖR BYGGTRAFIK FRÅN BYGGSTART TILL TVÅ MÅNADER EFTER SLUTBESIKTNING
- T3** TILLFÄLLIG NYTTJANDERÄTT FÖR FÖRBILDNING AV TRAFIK I BEFINTLIG VÄG FRÅN BYGGSTART TILL TVÅ MÅNADER EFTER SLUTBESIKTNING

**SKYDDSÅTGÄRDER OCH FÖRSKINGHETSMÅTT**

- MARKERING ELLER AVGRÄNSNING AV SKYDDSÅTGÄRDER/FÖRSKINGHETSMÅTT
- SK1 - ERBJUDANDE OM BULLERSKYDDSÅTGÄRD PÅ FÖNSTER/VÄGGVENTIL
- NYTT RÄCKE
- NYTT STÄNGSEL
- STAKAD LINJE MED LÄNGDMÄTNING OCH HÖJD

**BYGGNADER:**

- ☒ BOSTADSHUS
- ☐ ÖVRIGA BYGGNADER

**VERKSAMHET/ÅTGÄRD SOM UNDANTAS FRÅN FÖRBUD ENLIGT MILJÖBALKEN**  
 SKYLDIGHETEN ATT GÖRA ANMÄLAN FÖR SAMRÅD ENLIGT 12:6 MB GÄLLER INTE FÖR DE VERKSAMHETER OCH ÅTGÄRDER SOM BEHOVS FÖR ATT BYGGA VÄGEN OCH SOM FASTSTÄLLS OCH INGÅR I VÄGOMRÅDE FÖR ALLMÄN VÄG ELLER OMRÅDE FÖR TILLFÄLLIG NYTTJANDERÄTT.

- BIOTOPSKYDD INOM NYTT VÄGOMRÅDE

**FÖRBUDEN SOM AVSER VERKSAMHET ELLER ÅTGÄRD INOM GENERELLT BIOTOPSKYDDSOmrÅDE (7:11 2 ST. MB) GÄLLER INTE BYGGANDE AV ALLMÄN VÄG.**

**SÄRSKILDA BESLUT SOM TAS I SAMBAND MED FASTSTÄLLELSEN AV VÄGPLAN**

- ✕✕ INDRAGNING AV VÄG (ELLER VÄGOMRÅDE) FRÅN ALLMÄNT UNDERHÅLL.

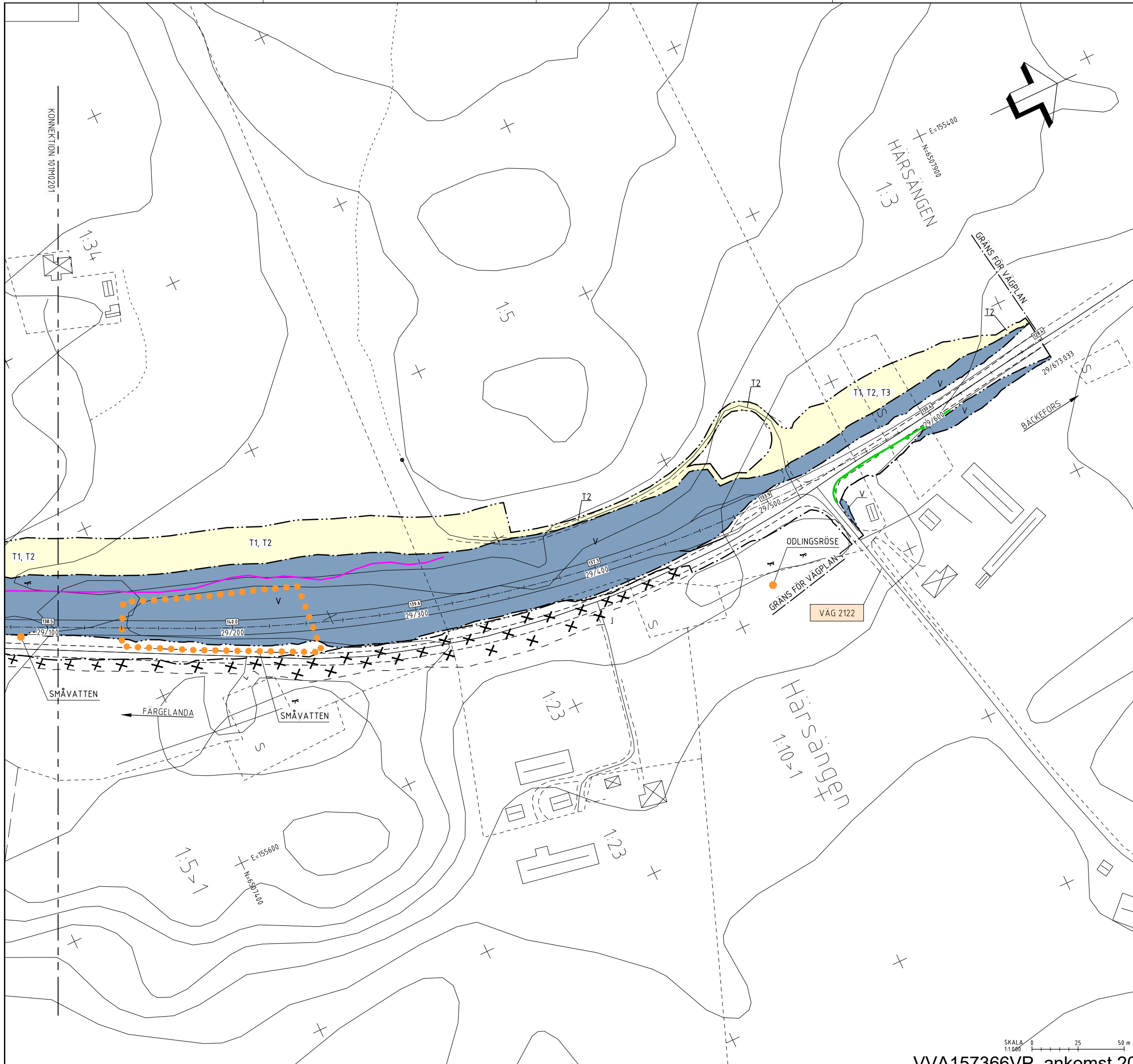
**BLADINDELNING:**

KOORDINATSYSTEM I PLAN: SWEREF 99 12 00  
 HÖJDSYSTEM: RH 2000  
 KARTDEKLARATION GRUNDKARTA: 2022-04-27

|   |                    |                            |        |
|---|--------------------|----------------------------|--------|
| TYP AV PLAN   |                    | <b>VÄGPLAN</b>             |        |
| GRANSKNINGSSTATUS / SYFTE                                     |                    |                            |        |
| HANDLINGSTYP  |                    | <b>GRANSKNINGSHANDLING</b> |        |
| DATUM   | 2022-06-16         | LEVERANS / ÄNDRINGS-PM     |        |
| OBJEKT  |                    |                            |        |
| VÄG 172 HÄRSÄNGEN, PROFILJUSTERING, KURVRÄTNING OCH BREDDNING |                    |                            |        |
| DELOMRÅDE / BANDEL  |                    |                            |        |
| HÄRSÄNGEN   |                    |                            |        |
| ANLÄGGNINGSDEL  |                    |                            |        |
| VÄG 172   |                    |                            |        |
| OBJEKTNUMMER / KM   | 157366             | KONSTRUKTIONSNUMMER        |        |
| BESTÄLLARE  | TRAFIKVERKET       | LEVERANTÖR                 | saitec |
| SKAPAD AV   | BEGOÑA NIETO       | UPPDRAGSNUMMER             | P1424  |
| GODKÄND AV  | MARIA LUISA GARCIA | AVDELNING                  |        |
| RITNINGSTYP   |                    |                            |        |
| PLANKARTA   |                    |                            |        |
| M MARK / MARKFÖRHANDLING                                      |                    |                            |        |
| BESKRIVNING   |                    |                            |        |
| PLANKARTA   |                    |                            |        |
| 28/660 - 29/100   |                    |                            |        |
| SKALA   | 1:1000             | FORMAT                     | A1     |
| FÖRVALTNINGSNUMMER  |                    | BLAD                       | 01     |
|   |                    | NÄSTA BLAD                 | 02     |
|   |                    | BET                        |        |

SKALA 1:1000 0 25 50 m

VVA157366VP, ankomst 2022-06-13, ver 1, jobb 31



**FÖRKLARING:**

- VÄGOMRÅDESGRÄNS
- - - - - AVGRÄNSNING MELLAN OLIKA TYPER AV MARKANSPRÅK
- FASTIGHETSGRÄNS
- TRAKTGRÄNS
- HÄRSÄNGEN TRAKTNAMN
- 15 FASTIGHETSBEDECKNING
- v** NYTT VÄGOMRÅDE MED VÄGRÄTT
- T1** TILLFÄLLIG NYTTJANDERÄTT/ARBETSOMRÅDE FÖR UPPLAG/ETABLERING. FRÅN BYGGSTART TILL TVÅ MÅNADER EFTER SLUTBESIKTNING
- T2** TILLFÄLLIG NYTTJANDERÄTT FÖR BYGGTRAFIK FRÅN BYGGSTART TILL TVÅ MÅNADER EFTER SLUTBESIKTNING
- T3** TILLFÄLLIG NYTTJANDERÄTT FÖR FÖRBILDNING AV TRAFIK I BEFINTLIG VÄG FRÅN BYGGSTART TILL TVÅ MÅNADER EFTER SLUTBESIKTNING

**SKYDDÅTGÄRDER OCH FÖRSKINGHETSMÅTT**

- MARKERING ELLER AVGRÄNSNING AV SKYDDÅTGÄRDER/FÖRSKINGHETSMÅTT
- SK1 - ERBJUDANDE OM BULLERSKYDDÅTGÄRD PÅ FÖNSTER/VÄGGVENTIL
- NYTT RÄCKE
- NYTT STÄNGSEL
- ±0,00 / KM 0/000 STAKAD LINJE MED LÄNGDMÄTNING OCH HÖJD

**BYGGNADER:**

- ☒ BOSTADSHUS
- ☐ ÖVRIGA BYGGNADER

**VERKSAMHET/ÅTGÄRD SOM UNDTAS FRÅN FÖRBUD ENLIGT MILJÖBALKEN**

SKYLDIGHETEN ATT GÖRA ANMÄLAN FÖR SAMRÅD ENLIGT 12:6 MB GÄLLER INTE FÖR DE VERKSAMHETER OCH ÅTGÄRDER SOM BEHOVS FÖR ATT BYGGA VÄGEN OCH SOM FASTSTÄLLS OCH INGÅR I VÄGOMRÅDE FÖR ALLMÄN VÄG ELLER OMRÅDE FÖR TILLFÄLLIG NYTTJANDERÄTT.

- BIOTOPSKYDD INOM NYTT VÄGOMRÅDE

**FÖRBUDEN SOM AVSER VERKSAMHET ELLER ÅTGÄRD INOM GENERELLT BIOTOPSKYDDOMRÅDE (7:11 2 ST. MB) GÄLLER INTE BYGGANDE AV ALLMÄN VÄG.**

**SÄRSKILDA BESLUT SOM TAS I SAMBAND MED FASTSTÄLLELSEN AV VÄGPLAN**

- ✕✕✕ INDRAGNING AV VÄG (ELLER VÄGOMRÅDE) FRÅN ALLMÄNT UNDERHÅLL.

**BLADINDELNING:**

KOORDINATSYSTEM I PLAN: SWEREF 99 12 00  
HÖJDSYSTEM: RH 2000  
KARTDEKLARATION GRUNDKARTA: 2022-04-27

|   |            |                        |  |
|---|------------|------------------------|--|
| TYP AV PLAN   |            | <b>VÄGPLAN</b>         |  |
| GRANSKNINGSSTATUS / SYFTE                                     |            |                        |  |
| HANDLINGSTYP  |            |                        |  |
| <b>GRANSKNINGSHANDLING</b>                                    |            |                        |  |
| DATUM   |            | LEVERANS / ÄNDRINGS-PM |  |
| 2022-06-16  |            |                        |  |
| OBJEKT  |            |                        |  |
| VÄG 172 HÄRSÄNGEN, PROFILJUSTERING, KURVRÄTNING OCH BREDDNING |            |                        |  |
| DELOMRÅDE / BANDEL  |            |                        |  |
| HÄRSÄNGEN   |            |                        |  |
| ANLÄGGNINGSDEL  |            |                        |  |
| VÄG 172   |            |                        |  |
| OBJEKTNUMMER / KM   |            | KONSTRUKTIONNUMMER     |  |
| 157366  |            |                        |  |
| BESTÄLLARE  |            | LEVERANTÖR             |  |
| TRAFIKVERKET  |            | saitec                 |  |
| SKAPAD AV   |            | UPPDRAGSNUMMER         |  |
| BEGOÑA NIETO  |            | P1424                  |  |
| GODKÄND AV  |            | AVDELNING              |  |
| MARIA LUISA GARCIA  |            |                        |  |
| RITNINGSTYP   |            |                        |  |
| PLANKARTA   |            |                        |  |
| M MARK / MARKFÖRHANDLING                                      |            |                        |  |
| BESKRIVNING   |            |                        |  |
| PLANKARTA   |            |                        |  |
| 29/100 - 29/673   |            |                        |  |
| SKALA   | FORMAT     | FÖRVALTNINGSNUMMER     |  |
| 1:1000  | A1         |                        |  |
| BLAD  | NÄSTA BLAD | BET                    |  |
| 02  |            |                        |  |

SKALA 1:1000 0 25 50 m

VVA157366VP, ankomst 2022-06-13, ver 1, jobb 31