

Bakgrund

Skurubron och Värmdöleden, väg 222, är den enda vägförbindelsen till östra Nacka och Värmdö. Nacka och Värmdö kommuner har ett mycket expansivt bostadsbyggande och planerar att bygga många nya bostäder under de närmaste åren. Dessutom pågår en ständig permanentning och utflyttning till tidigare fritidshusområden. Detta ger en hög befolkningsökning, vilket ökar trycket på Värmdöleden. Värmdöleden och Skurubron kommer inom en nära framtid att nå sitt kapacitetstak och det finns därför behov av att öka antalet körfält över Skurusundet för att bibehålla en rimlig framkomlighetsstandard.

Vägsträckan är idag olycksdrabbad. Det innebär att både framkomlighet och trafiksäkerhet behöver förbättras.

Om Projektet

Projektet sträcker sig mellan trafikplats Skuru på västra sidan av Skurusundet till trafikplats Björknäs på östra sidan av Skurusundet, samt ombyggnation av anslutningar för både nya vägbron och renovering av de två befintliga broarna.

Följande projektmål är definierade för projektet:

1. Förbättra framkomligheten.
2. Förbättra trafiksäkerheten.
3. Minska sårbarheten i trafiksystemet.
4. Säkerställa den framtida trafikförsörjningen av Nacka och Värmdö.

Projektet är inne i skede vägplan (tidigare kallad arbetsplan). Under detta skede planerar vi och samråder kring hur bron och trafikplatserna ska utformas.

Miljön runt Skurusundet erbjuder stor variation på liten areal med dramatiska vyer och branta sluttningar ner mot vattnet. Skuruparken i väster utgör i sig ett komplext landskap, format av såväl naturens som kulturens krafter. I vägplanen föreslås förbättrade kopplingar mellan norr och söder om Värmdöleden och förbättrad tillgänglighet till Skuruparken. Gång- och cykelbron utformas för att utgöra en upplevelse i sig, med gott om sittplatser och utrymme för vistelse. I Björknäs förtydligas entrén till Björknäs centrum söderifrån med en identitetsskapande bro över Sockenvägen. Trädplanteringar förankrar den nya bron i landskapet. Vägplanen omfattar ett flertal skydds- och försiktighetsåtgärder för att undvika och minimera negativ påverkan på miljön samt få en bra anpassning, även under byggskedet.

Nya Skurubron

Den nya vägbron placeras söder om de två befintliga vägbroarna. Bron kommer att få tre körfält i vardera riktningen, varav det ena är ett på-/avfartskörfält tillika kollektivtrafikkörfält, som ansluter till trafikplatserna på respektive sida om Skurusundet.

Renovering av befintliga broar över Skurusundet

De två befintliga broarna över Skurusundet kommer att renoveras. Den norra bron kommer att utformas för gång- och cykeltrafik och den södra som lokalväg för fordonstrafik. Den södra bron får ett körfält i vardera riktningen. I samband med detta görs även anpassningar av det regionala och lokala gång- och cykelvägnätet genom hela vägplaneområdet.



Vy från Skuruparken, södra sidan, mot nya Skurubron och befintliga broar.



Visionsbild över gamla Skurubrons nya utformning.



Gång- och cykelbana under trafikplats Skuru.



Gång- och cykelbana under trafikplats Skuru.

Buller

Bullerskärmsåtgärder föreslås längs hela den vägsträcka som omfattas av arbetet med Skurubron. Som komplement till skärmåtgärderna kommer flera fastigheter att erbjudas lokala bullerskyddsåtgärder vid fastigheten, exempelvis fasadåtgärder eller lokal bullerskärm vid uteplats.

Förbättrad trygghet för gång- och cykeltrafik

Idag upplevs trafikplats Skuru som en otrygg miljö för gående och cyklister, och många väljer den trafikfarliga vägen över trafikplatsen för att undvika den trånga och mörka gångtunneln. För att skapa en lättillgänglig och attraktiv väg för gående och cyklister planerar Trafikverket att bygga om och öppna upp gångpassagen i Trafikplats Skuru under Värmdöleden. Över Skurusundet får gång- och cykeltrafiken en egen bro, helt separerad från motortrafik. Brons bredd ger utrymme för breda cykelkörfält i vardera riktningen och bred gångbana, vilket tillåter säkra möten och omkörningar.

Under byggtiden

Under byggtiden ligger trafiken kvar på de befintliga Skurubroarna. Trafiken på nuvarande Värmdöleden och till närliggande områden kommer att påverkas av tillfälliga trafikomläggningar. Arbetet planeras för att påverka framkomligheten i så liten utsträckning som möjligt.

När den nya Skurubron är klar flyttas trafiken dit och renoveringen av de båda befintliga broarna kan påbörjas. En bro i taget kommer att renoveras.

Tidplan

Planerad byggstart för nya Skurubron är 2016 och byggtiden beräknas till 3 år. Renovering av de gamla broarna påbörjas när den nya bron är färdig. Projektet i sin helhet beräknas vara klart 2021.

Mer information

Mer information om projektet väg 222, Nya Skurubron, hittar du på www.trafikverket.se/skurubron. Här kan du ta del av handlingar inför samrådet, tidigare möten och andra nyheter om projektet.

Kontakt

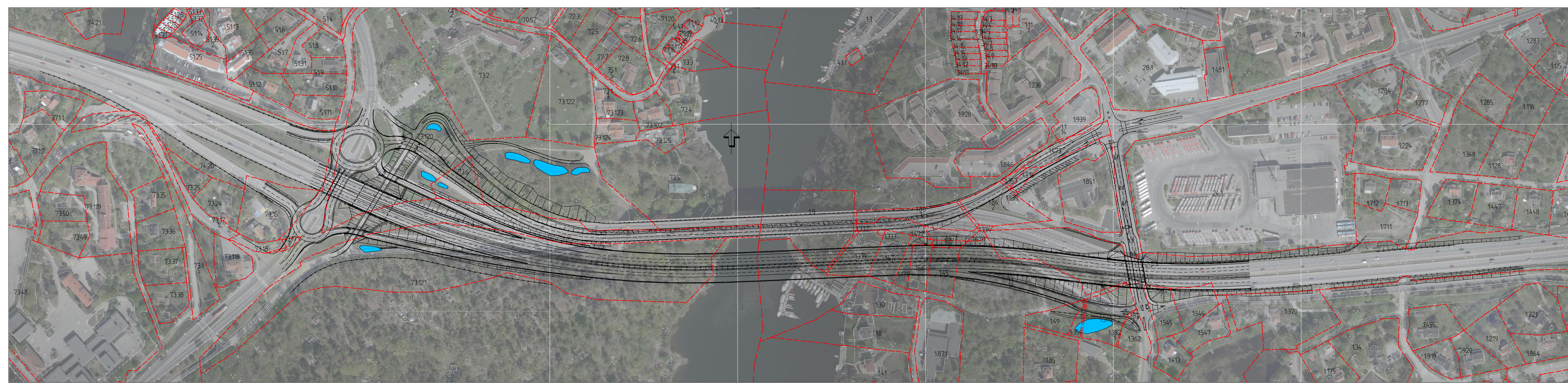
För ytterligare frågor är du välkommen att kontakta projektledare Åse Wallin via Trafikverkets kundtjänst 0771-921 921 eller via e-post: ase.wallin@trafikverket.se.

Närliggande projekt

Väg 222, ny påfartsramp vid Björknäs

Nu börjar det närma sig byggstart för det närliggande projektet väg 222, ny påfartsramp vid Björknäs. Förberedande arbeten har redan påbörjats och vi räknar med att påbörja byggandet av rampen i maj. Byggtiden beräknas till cirka nio månader. Som det ser ut i dag kommer byggarbetet inte att påverka trafiken på väg 222 i någon större omfattning.

Mer information om projektet hittar du på www.trafikverket.se/bjorknas.



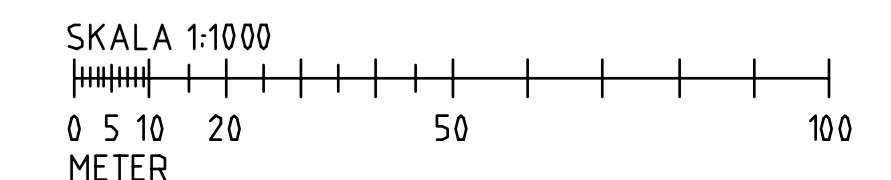
SAMRÅDSHANDLING
2014-03-13



VÄG 222 SKURUBRON

VÄGPLAN

SKALA PLAN - 1:1000



Väg 222 Skurubron

WSP Konsultuppdrag

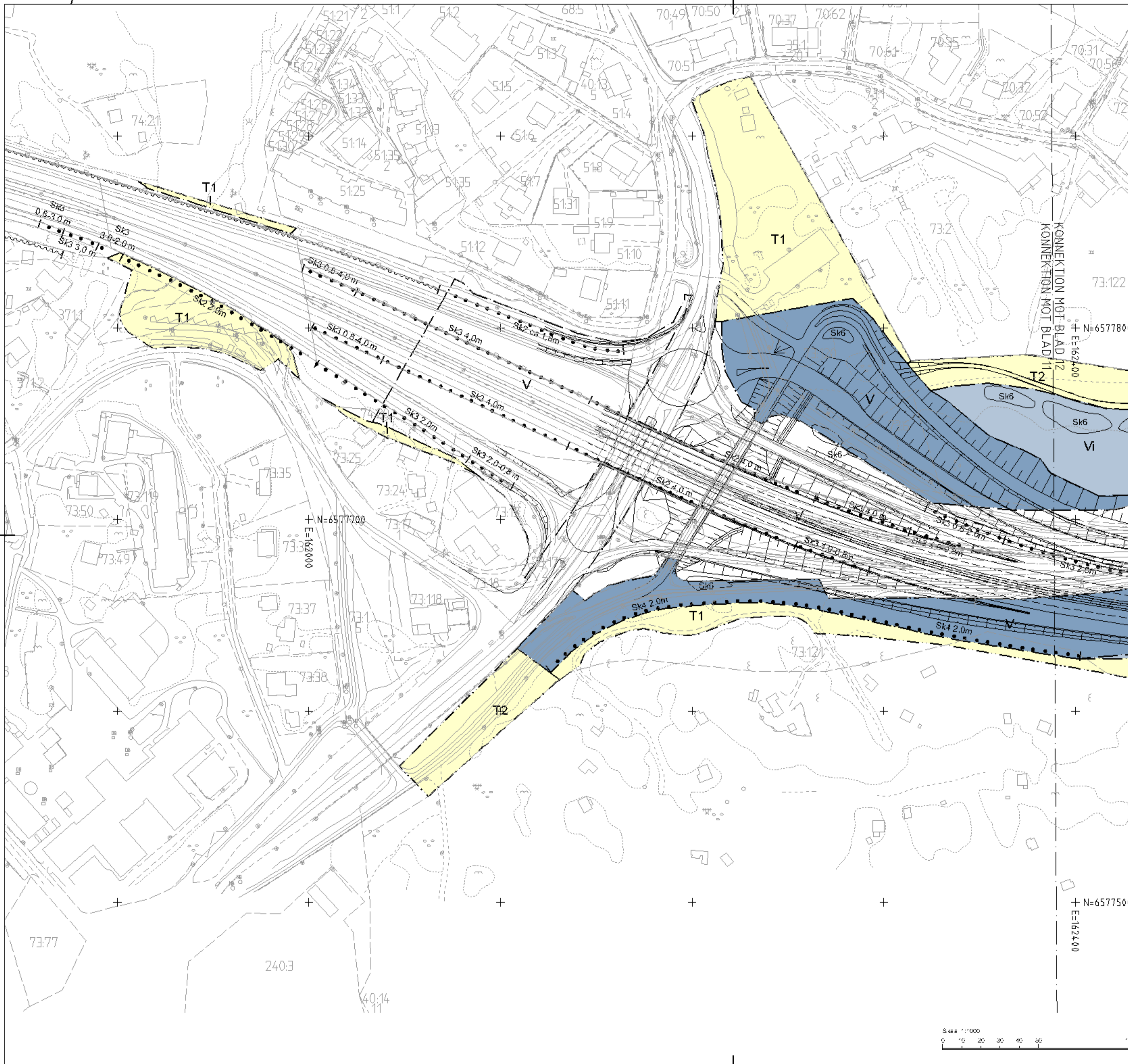
Ritningsförteckning
Plankartor

VÄGPLAN
SAMRÅDSHANDLING
2014-03-13
0C120001_samradshandling

Granskare	Godkänd av	Ort	Datum
Linda Falk	Stig Hagström	Stockholm	2014-03-13

Objektname Väg 222 Skurubron
 Entreprenadnummer
 Entreprenadname WSP Konsultuppdrag
 Beskrivning 1 Ritningsförteckning
 Beskrivning 2 Plankartor
 Beskrivning 3
 Beskrivning 4
 Information
 Diarienummer
 Konstruktionsnummer
 Objektnummer 107353
 Projekteringssteg VÄGPLAN
 Statusbenämning SAMRÅDSHANDLING
 Företag
 Författare/Konstruktör Tony Andersson
 Externnummer 10155388

FILNAMN	INNEHÅLL	DATUM	REV	REVIDERINGSDATUM
300C0211.pdf	3 VÄSTER OM SKURUSUNDET 300 GEMENSAMT PLANKARTA GEMENSAMMA PLAN 1:1000			
300C0212.pdf	3 VÄSTER OM SKURUSUNDET 300 GEMENSAMT PLANKARTA GEMENSAMMA PLAN 1:1000			
400C0213.pdf	4 ÖSTER OM SKURUSUNDET 400 GEMENSAMT PLANKARTA GEMENSAMMA PLAN 1:1000			



KOORDINATSYSTEM

SYSTEM I PLAN SWEREF 99 18 00
SYSTEM I HÖJD RH 2000

FASTIGHETS BETECKNINGAR

BJÖRNÄS 5:12 FASTIGHETS BETECKNING
BJÖRNÄS TRAKTNAMN

TECKENFÖRKLARING

FASTSTÄLLS

MARKANSPRÅK

- GRÄNS FÖR VÄGOMRÅDE
- AVGRÄNSNING MELLAN OLIKA TYPER AV MARKANSPRÅK
- V BEFINTLIGT VÄGOMRÅDE
- V VÄGOMRÅDE SOM IANSPRÄKTAS MED VÄGRÄTT
- VI VÄGOMRÅDE SOM IANSPRÄKTAS MED INSKRÄNKT VÄGRÄTT
- T1 TILLFÄLLIG NYTTJÄNDERÄTT FÖR UPPLAG, ETABLERING OCH ARBETSVÄG
- T2 TILLFÄLLIG NYTTJÄNDERÄTT FÖR BYGGANDE AV ANLÄGGNINGEN

SKYDDSÅTGÄRDER OCH FÖRSIKTIGHETSMÅTT

- AVGRÄNSNING AV SKYDDSÅTGÄRD/FÖRSIKTIGHETSMÅTT
- Sk1 BULLERSKYDD, GLASSKÄRM UTAN ABSORBERT MED ANGIVEN HÖJD PÅ SKÄRM
- Sk2 BULLERSKYDD, GLASSKÄRM MED ABSORBERT UPP TILL 0,8 METER MED ANGIVEN HÖJD PÅ SKÄRM
- Sk3 BULLERSKYDD, STRECKMETA/SPALJE-SKÄRM MED ABSORBERT MED ANGIVEN HÖJD PÅ SKÄRM
- Sk4 VIDJESKÄRM MED ANGIVEN HÖJD PÅ SKÄRM
- Sk5 BULLERSKYDDSÅTGÄRDER ERBJUDS FASTIGHETSÄGAREN. SE BILAGA 1 ERBJUDNA BULLERSKYDDSÅTGÄRDER
- Sk6 DAGVÄNTANDAMM

VERKSAMHETER/ÅTGÄRDER SOM UNDANTAS FRÅN FÖRBUD ENLIGT MILJÖBALKEN

Sten 0,5x0,5 XXXX XXXX XXX XXXXXX XXX

ÅTGÄRDER SOM UNDANTAS FRÅN KRAV PÅ BYGGLOV

BULLERSKYDD
BYGGLOV KRÄVS INTE FÖR UPPLAG ELLER BYGGETABLERING

FASTSTÄLLS EJ

GRUNDKARTANS BETECKNINGAR

- VÄGGÅNGBÄNEKANT
- FASTIGHETSGRÄNS/KVARTERSGRÄNS
- TRAKTGRÄNS TILLIKÄ FASTIGHETSGRÄNS
- KOMMUNGRÄNS
- NIVÅKURVOR
- BYGGNAD
- STÄNGSEL
- STÖDMUR

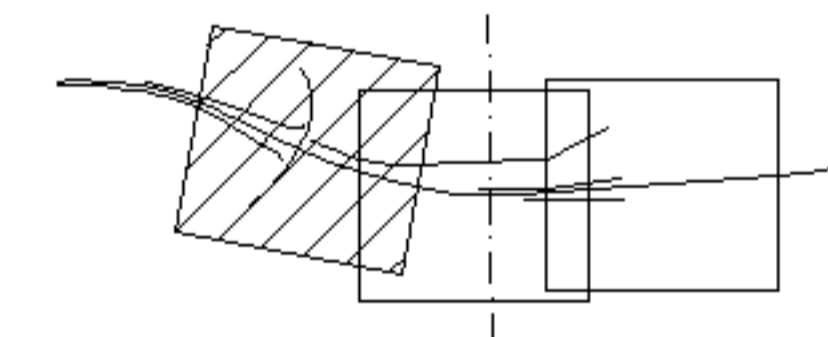
GRUNDKARTA

GRUNDKARTAN UPPRÄTTAD 2014-03-13

UPPLYSNINGAR

BERÖRDA FASTIGHETER ENLIGT VÄGSPLANEN FRAMGÅR AV FASTIGHETS FÖRTECKNINGEN OCH FASTIGHETS KARTA, SE PÄRM 1

BEFINTLIGT BULLERSKYDD



REV	ANT	ÄNDRING/ÅSYR	SEK	DATUM	VY DATUM	VY SÄDELINJE
-----	-----	--------------	-----	-------	----------	--------------

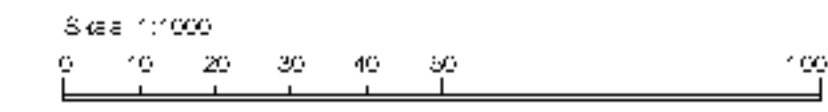
VÄGPLAN	SAMRÅDSHANDLING 2014-03-13
---------	----------------------------

	VÄG 222
	SKURUBRON
	3 VÄSTER OM SKURUSUNDET
	300 GEMENSAMT

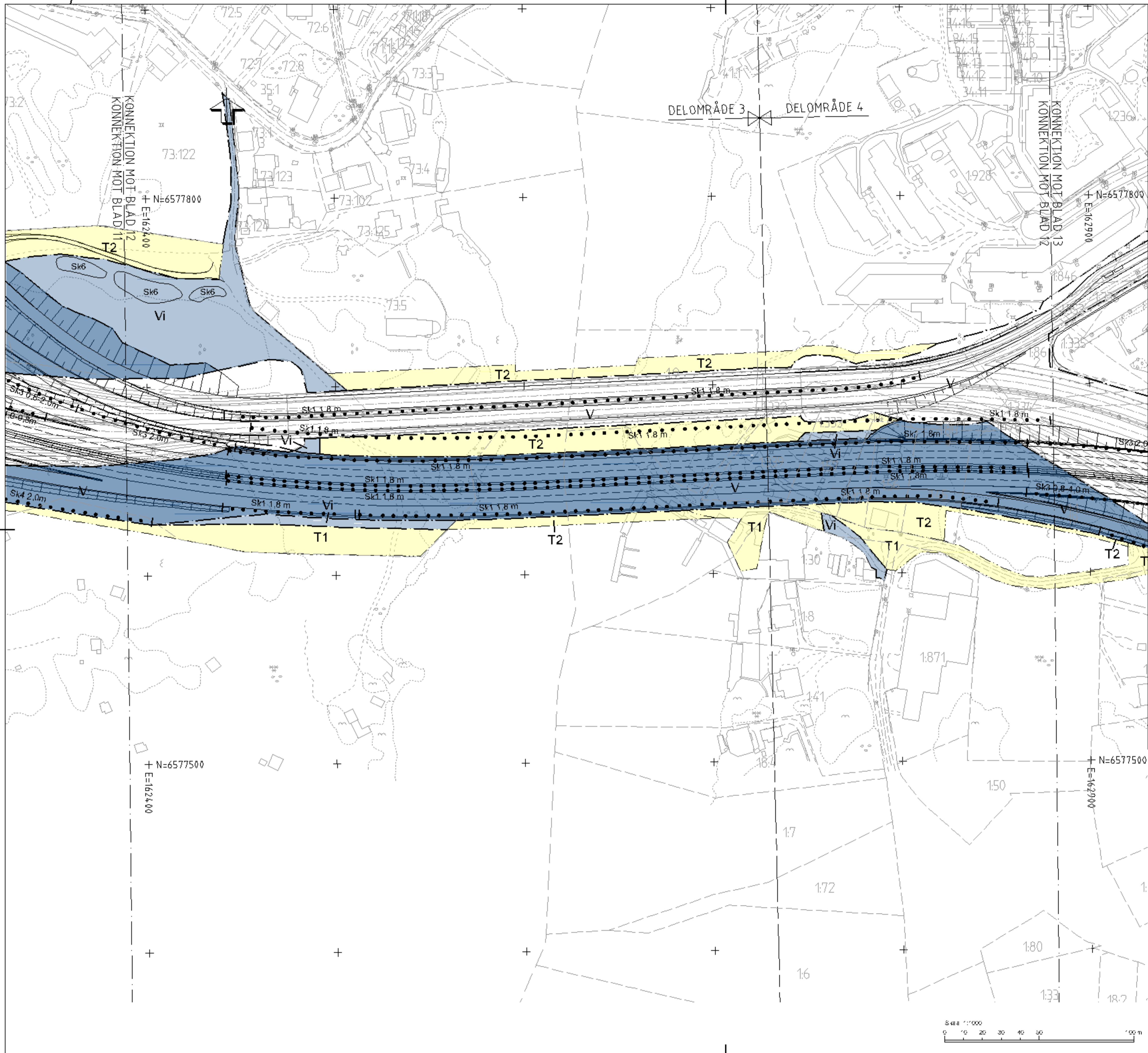
	PLANKARTA
	GEMENSAMMA
WSP Samhällsbyggnad Tel: 011-722 51 00 121 88 Stockholm-Globen Fax: 011-722 87 93	

UPPDRAGSANSVÄRIG S. HAGSTRÖM	UPPDRAGSNUMMER 10155388	PLAN
---------------------------------	----------------------------	------

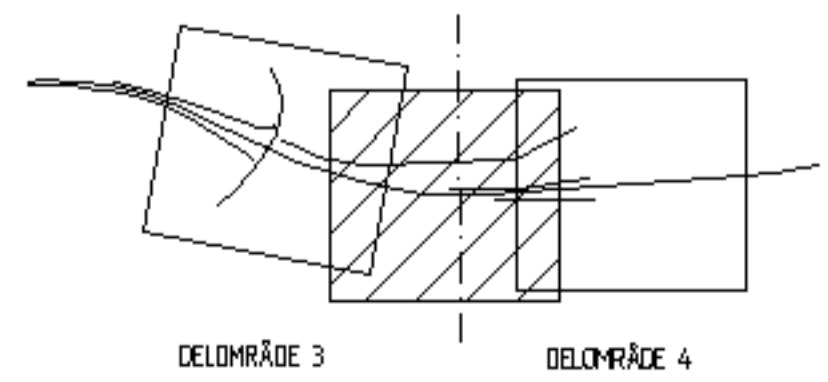
KONSTR TA	GRANSK	NONSTRUKTIONSR	FÖRSTAT A1	SKALA 1:1000	REV
STOCKHOLM STIG HAGSTRÖM		OBJEKT NR 107353	RITNINGEN	3 00 C 02 11	



PL: 154503101-05238-4-CALCUTTER-3X1200-0111101 2014-03-13 8:36 AM - ANVÄNDARE: SETABOR

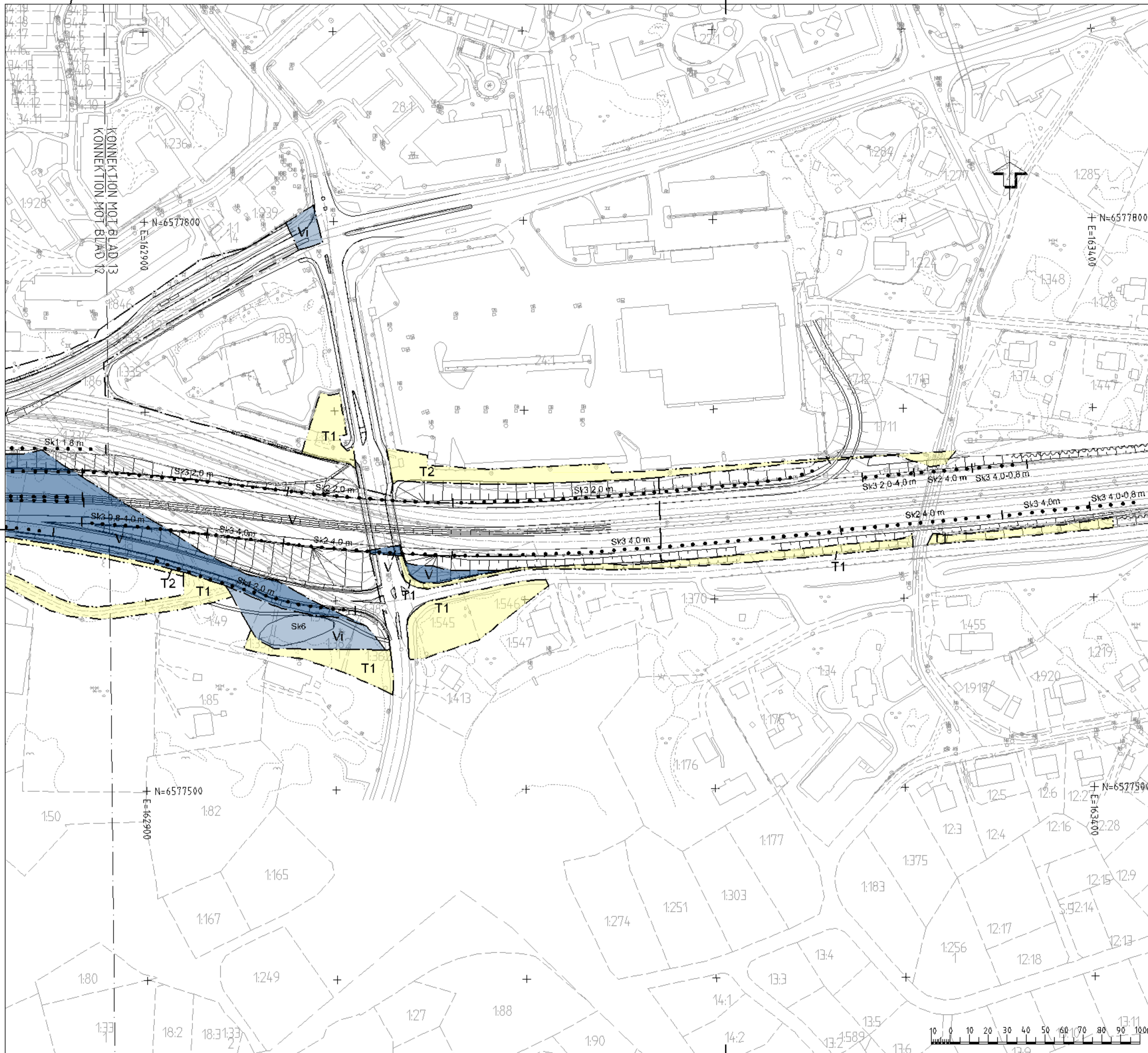


- KOORDINATSYSTEM**
 SYSTEM I PLAN SWEREF 99 1800
 SYSTEM I HÖJD RH 2000
- FASTIGHETS BETECKNINGAR**
 BJÖRNÄS 5:12 FASTIGHETS BETECKNING
 BJÖRNÄS TRAKTNAMN
- TECKENFÖRKLARING**
- FASTSTÄLLS**
- MARKANSPRÅK**
- GRÄNS FÖR VÄGOMRÅDE
 - - - - - AVGRÄNSNING MELLAN OLIKA TYPER AV MARKANSPRÅK
 - V BEFINTLIGT VÄGOMRÅDE
 - V VÄGOMRÅDE SOM IANSPRÅKTAS MED VÄGRÄTT
 - VI VÄGOMRÅDE SOM IANSPRÅKTAS MED INSKRÄNKT VÄGRÄTT
 - T1 TILLFÄLLIG NYTTJANDERÄTT FÖR UPPLAG, ETABLERING OCH ARBETSVÄG
 - T2 TILLFÄLLIG NYTTJANDERÄTT FÖR BYGGNADE AV ANLÄGGNINGEN
- SKYDDSÅTGÄRDER OCH FÖRSIKTIGHETSMÅTT**
- AVGRÄNSNING AV SKYDDSÅTGÄRDFÖRSIKTIGHETSMÅTT
 - 3-1 BULLERSKYDD, GLASSKÄRM UTAN ABSORBENT MED AN GIVEN HÖJD PÅ SKÄRM
 - 3-2 BULLERSKYDD, GLASSKÄRM MED ABSORBENT UPP TILL 0,8 METER MED AN GIVEN HÖJD PÅ SKÄRM
 - 3-3 BULLERSKYDD, STRECKMETALLSPALJE-SKÄRM MED ABSORBENT MED AN GIVEN HÖJD PÅ SKÄRM
 - 3-4 VIDJESKÄRM MED AN GIVEN HÖJD PÅ SKÄRM
 - 3-5 BULLERSKYDDSÅTGÄRDER ERBJUDS FASTIGHETSÄGAREN. SE BILAGA 1 ERBJUDNA BULLERSKYDDSÅTGÄRDER DAGVATTEN DAMM
- VERKSÄMHETER/ÅTGÄRDER SOM UNDTANTAS FRÅN FÖRBUD ENLIGT MILJÖBALKEN**
 3-11 till 3-14 XXXX XXXX XXX XXXXXX XXX
- ÅTGÄRDER SOM UNDTANTAS FRÅN KRAV PÅ BYGGLOV**
 BULLERSKYDD
 BYGGLOV KRÄVS INTE FÖR UPPLAG ELLER BYGGETABLERING
- FASTSTÄLLS EJ**
- GRUNDKARTANS BETECKNINGAR**
- - - - - VÄG/GÅN GBANEKANT
 - - - - - FASTIGHETSGRÄNSKVÄRTERSGRÄNS
 - - - - - TRAKTGRÄNS TILLIKA FASTIGHETSGRÄNS
 - - - - - KOMMUNGRÄNS
 - - - - - NIVÅKURVOR
 - ☒ BYGGNAD
 - ☒ STÄNGSEL
 - ☒ STÖDMUR
- GRUNDKARTA**
 GRUNDKARTAN UPPRÄTTAD 2011
- UPPLYSNINGAR**
 BERÖRDA FASTIGHETER ENLIGT VÄGSPLANEN FRAMGÅR AV FASTIGHETS FÖRTECKNINGEN OCH FASTIGHETS KARTA, SE PÅRM 1
- ~ ~ ~ ~ ~ BEFINTLIGT BULLERSKYDD



REV	ANT	ÄNDRING AVSER	BEK	DATUM	VY DATUM	VY DARRADNER
VÄGPLAN			SAMRÅDSHANDLING 2014-03-13			
			VÄG 222 SKURUBRON 3 VÄSTER OM SKURUSUNDET 300 GEMENSAMT			
			PLANKARTA GEMENSAMMA			
WSP Samhällsbyggnad Tel: 110-722 51 11 121 88 Stockholm-Globen Fax: 110-722 87 93						
UPPDRAGSANSVÄRIG	S. HAGSTRÖM		UPPDRAGSNUMMER	10155388		
NONET	TA	STOCKHOLM	OBJEKT NR	107353	FORMAT	A1
TA	STOCKHOLM	STIG HAGSTRÖM	RIKSNUMMER	3 00 C 02 12	SKALA	1:1000
			REVISION			

PLANKARTA WSP SAMHÄLLSBYGGNADEN RUTTG. 2014-03-13, 548 AV ANMÄLAN STÄMME



KOORDINATSYSTEM

SYSTEM I PLAN SWEREF 99 1800
SYSTEM I HÖJD RH 2000

FASTIGHETS BETECKNINGAR

BJÖRNÄS 5:12 FASTIGHETS BETECKNING
BJÖRNÄS TRAKTNAMN

TECKENFÖRKLARING

FASTSTÄLLS

MARKANSPRÅK

- GRÄNS FÖR VÄGOMRÅDE
- - - - - AVGRÄNSNING MELLAN OLIKA TYPER AV MARKANSPRÅK
- V BEFINTLIGT VÄGOMRÅDE
- V VÄGOMRÅDE SOM IANSPRÅKATS MED VÄGRÄTT
- VI VÄGOMRÅDE SOM IANSPRÅKATS MED INSKRÄNKT VÄGRÄTT
- T1 TILFÄLLIG NYTTJANDERÄTT FÖR UPPLAG, ETABLERING OCH ARBETSVÄG
- T2 TILFÄLLIG NYTTJANDERÄTT FÖR BYGGANDE AV ANLÄGGNINGEN

SKYDDSÅTGÄRDER OCH FÖRSIKTIGHETSMÅTT

- AVGRÄNSNING AV SKYDDSÅTGÄRDFÖRSIKTIGHETSMÅTT
- S-1 BULLERSKYDD, GLASSKÄRMUTAN ABSORBENT MED ANGIVEN HÖJD PÅ SKÄRM
- S-2 BULLERSKYDD, GLASSKÄRM MED ABSORBENT UPPTILL 0,8 METER MED ANGIVEN HÖJD PÅ SKÄRM
- S-3 BULLERSKYDD, STRECKMETALLSPALJE-SKÄRM MED ABSORBENT MED ANGIVEN HÖJD PÅ SKÄRM
- S-4 VIDJESKÄRM MED ANGIVEN HÖJD PÅ SKÄRM
- S-5 BULLERSKYDDSÅTGÄRDER ERBJUDS FASTIGHETSÄGAREN. SE BILAGA 1 ERBJUDNA BULLERSKYDDSÅTGÄRDER
- S-6 DAGVATTENDAMM

VERKSAMHETER/ÅTGÄRDER SOM UNDTANTAS FRÅN FÖRBUD ENLIGT MILJÖBALKEN

S-nyckel: 0000 XXXX XXX XXXXXXXXXX

ÅTGÄRDER SOM UNDTANTAS FRÅN KRAV PÅ BYGGLOV

BULLERSKYDD
BYGGLOV KRÄVS INTE FÖR UPPLAG ELLER BYGGETABLERING

FASTSTÄLLS EJ

GRUNDKARTANS BETECKNINGAR

- VÄG/GÅN GBANEKANT
- FASTIGHETSGRÄNSKARTER SGRÄNS
- TRAKTGRÄNS TILLIKA FASTIGHETSGRÄNS
- KOMMUNGRÄNS
- NIVÅKURVOR
- ☒ BYGGNAD
- ☒ STÄN GSEL
- ☒ STÖDMUR

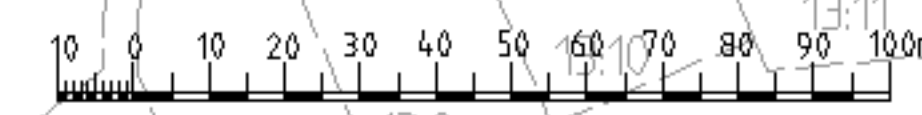
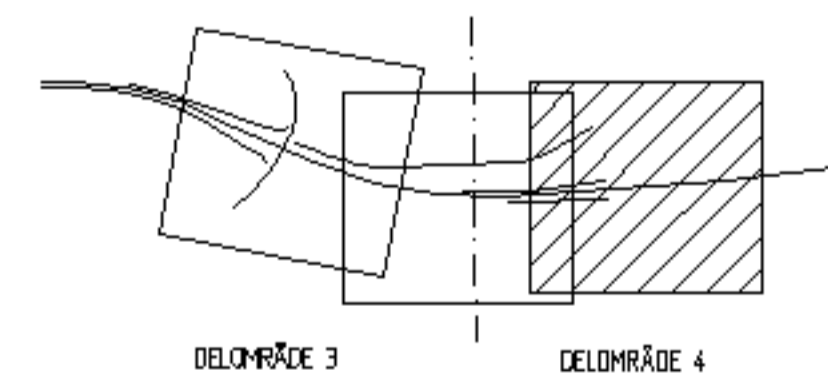
GRUNDKARTA

GRUNDKARTAN UPPRÄTTAD 2000-00-00

UPPLYSNINGAR

BERÖRDA FASTIGHETER ENLIGT VÄGSPLANEN FRAMGÅR AV FASTIGHETS FÖRTECKNINGEN OCH FASTIGHETSKARTA, SE PÅRM 1

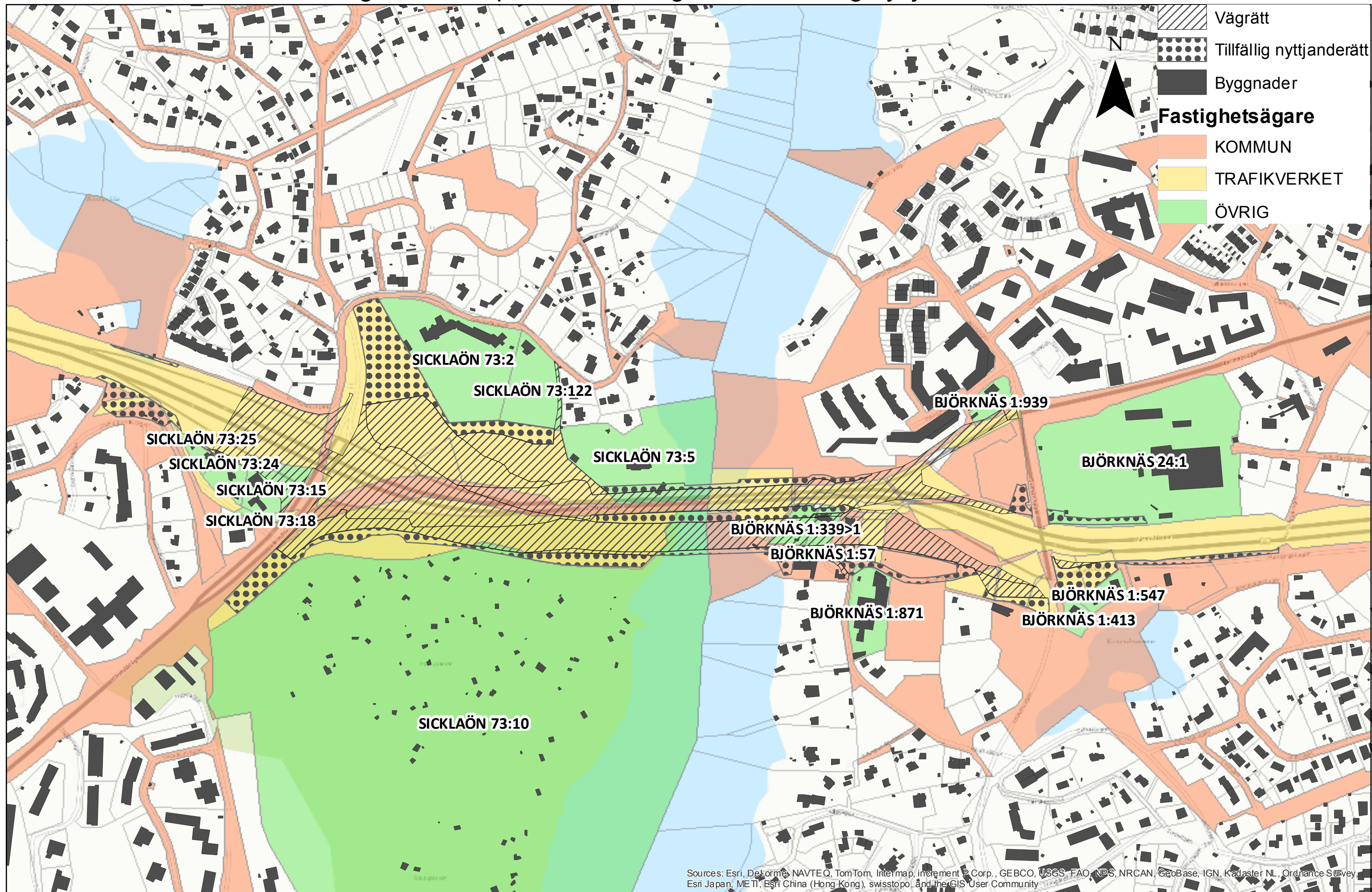
~ ~ ~ ~ ~ BEFINTLIGT BULLERSKYDD



REV	ANT	ÄNDRING AVSICHT	BBK	DATUM	VV DATUM	VV BILDANDE
VÄGPLAN			SAMRÅDSHANDLING 2014-03-13			
TRAFIKVERKET		VÄG 222 SKURUBRON 4 ÖSTER OM SKURUSUNDET 400 GEMENSAMT				
WSP		PLANKARTA GEMENSAMMA				
WSP Samhällsbyggnad Tel: 110-722 51 11 121 88 Stockholm-Globen Fax: 110-722 87 93						
UPPDRAGSANSVÄRIG	UPPDRAGSLEDARE		PLAN			
S. HAGSTRÖM	10155388		STOCKHOLM STIG HAGSTRÖM			
PROJEKTLEDARE	GRÄNS	PROJEKTNUMMER	FORMAT	SKALA	REV	
TA		107353	A1	1:1000	13	

PLANSÄLLNINGEN AV VÄGOMRÅDET OCH TRAKTGRÄNSERNA ÄR EN FÖRSTÄLLNING. SE BILAGA 1 FÖR ÖVERSIKTSLÖSNINGEN.

Fastigheter som påverkas av vägrätt eller tillfällig nyttjanderätt



Sources: Esri, DeLorme, NAVTEQ, TomTom, Intermap, increment P Corp., GEBCO, USGS, FAO, NPS, NRCAN, GeoBase, IGN, Kadaster NL, Ordnance Survey, Esri Japan, METI, Esri China (Hong Kong), swisstopo, and the GIS User Community