

KARTDEKLARATION

Kartunderlag från Lantmäteriet, kompletterad med inmätningar av AFRY under år 2021.

ANVISNINGAR

Koordinatsystem
System i höjd: RH 2000
System i plan: SWEREF 991330

FÖRKLARINGAR

- Markanspråk
- Gräns för vägområde
 - Avgränsning mellan olika typer av markanspråk
 - V Nytt vägområde med vägrätt
 - V1 Nytt vägområde med inskränkt drift
 - V11 Nytt vägområde med inskränkt vägrätt för säkerhetszon och/eller drift av färäst
 - V12 Nytt vägområde med inskränkt vägrätt för naturområde vid faunabro
 - T1 Tillfällig nyttjanderätt för byggande faunastängsel. Gäller till 6 månader efter slutbesiktning.
 - T2 Tillfällig nyttjanderätt för arbeten med berg. Gäller till 6 månader efter slutbesiktning.
 - T3 Tillfällig nyttjanderätt för förbindningsväg. Gäller till 6 månader efter slutbesiktning.
 - T4 Tillfällig nyttjanderätt transportväg till faunabro. Gäller till 18 månader efter slutbesiktning.
 - T5 Tillfällig nyttjanderätt för etableringsområde. Gäller till 6 månader efter slutbesiktning.
 - T6 Tillfällig nyttjanderätt för massupplag. Gäller till 6 månader efter slutbesiktning.
 - T7 Tillfällig nyttjanderätt för produktion. Gäller till 6 månader efter slutbesiktning.
 - T8 Tillfällig nyttjanderätt för landskapsanpassning. Gäller till 6 månader efter slutbesiktning.

Övriga beteckningar på plankartan

- Traktgräns
- Fastighetsgräns
- 14/200 Vägbanekant med längdmätning och höjdsättning
- 278,9 Trumma (Sk3) Fastställt i huvudsakligt läge
- Faunastängsel (Sk4) fastställt i huvudsakligt läge
- Miltseparering
- Sidoräcke
- Körfältsindelning
- 1,27 Fastighetsbeteckning
- Byggnad

Särskilda beslut som tas i samband med fastställelse av vägplan

Indragning av väg eller område från allmänt underhåll

Skyddsåtgärder och försiktighetsmått

- Markering eller avgränsning av skyddsåtgärd/försiktighetsmått
- Sk1 - Faunabro
- Sk2 - Faunapassage för små- och medelstora däggdjur
- Sk3 - Trumma ska läggas så att de inte utgör vändningshinder.
- Sk4 - Faunastängsel ändras på sträckan Redovisas med symbol för faunastängsel.
- Sk5 - Vätutlopp
- Sk6 - Färäst
- Sk7 - Butlerskyddsåtgärd Fastighetsnära Fasad/fönsteråtgärd
- Sk8 - Butlerskyddsåtgärd Fastighetsnära Lokalt skydd vid utleplats
- Sk9 - Butlerskyddsåtgärd vägnära. *x (ÖFV över färdig vägmitt)

Verksamheter/åtgärder som undantas från förbud enligt miljöbalken. Gäller hela planen.

Vägområde inom strandskydd

Vägområde inom biotopskydd

Skyddighet att göra anmälan för samråd enligt mb för kapitel 12:6 gäller inte för de verksamheter och åtgärder som behövs för att bygga vägen och som fastställs och ingår i vägområdet för allmän väg eller område för tillfällig nyttjanderätt.

Förbuden om åtgärder inom biotopskyddsområde (7:11 2st MB)

Gäller inte byggande av allmän väg/järnväg

Förbuden mot åtgärder inom strandskyddsområdet (7:15 MB)

Gäller inte byggande av allmän väg/järnväg

TYP AV PLAN VÄGPLAN

GRANSKNINGSSTATUS / SYFTE

HANDLINGSTYP FASTSTÄLLESEHANDLING

DATUM 2023-12-01 LEVERANS / ÄNDRINGS-PM

OBJEKT VÄG 61

FRAMNÄS-HÖGBODA, E1

DELOMRÅDE / BANDEL 2 - FRAMNÄS-SÄLDEBRÄTEN

ANLÄGGNINGSDDEL 00 - GEMENSAMT

OBJEKTNUMMER / KM 168027 KONSTRUKTIONNUMMER

BESTÄLLARE TRAFIKVERKET LEVERANTÖR AFRY

SKAPAD AV D LINDEFELT UPPDRAGSNUMMER 795770

GODKÄND AV E. ECKERWALL AVDELNING INFRA

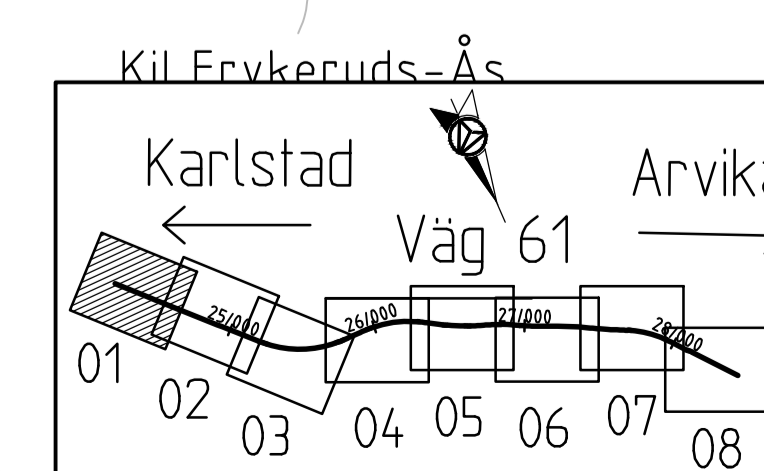
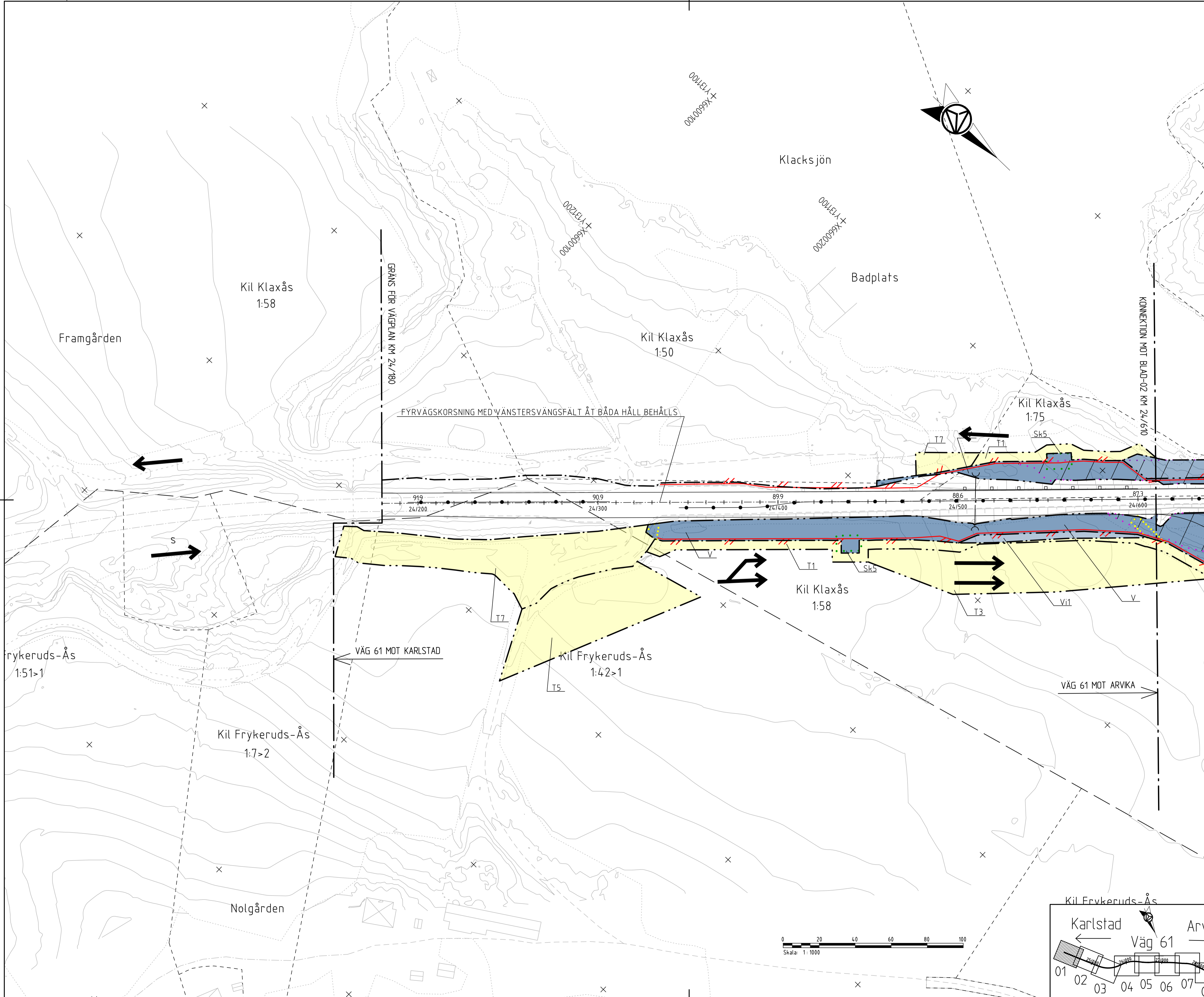
RITNINGSTYP PLANKARTA

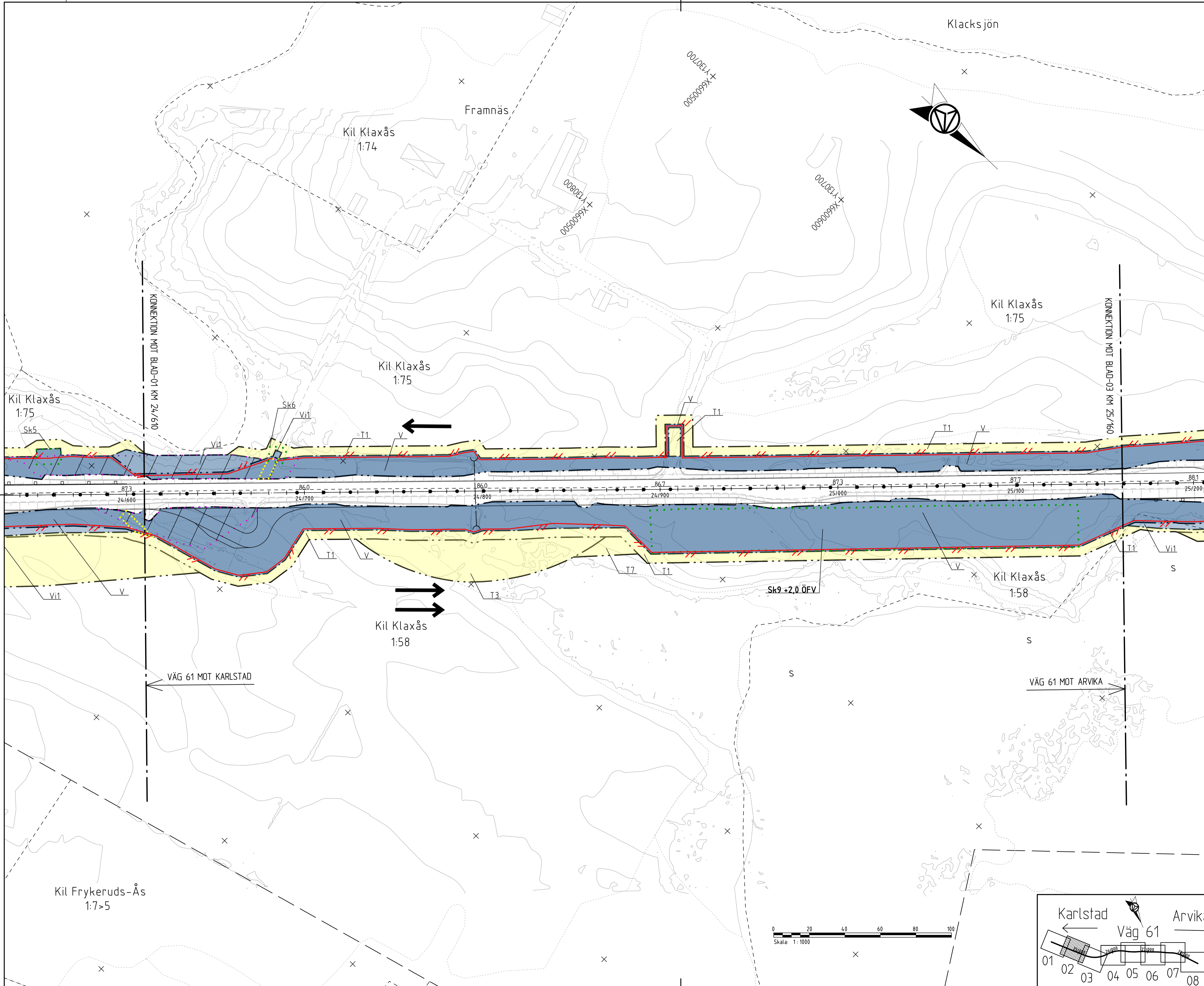
TEKNIKOMRÅDE / INNEHÅLL C TEKNIKÖVERGRIPANDE

BESKRIVNING KM 24/180 - 24/610

SKALA 1:1000 FORMAT A1 FÖRVALTNINGSNUMMER

RITNINGNUMMER 2 00 C 02 01 BLAD NÄSTA BLAD BET





KARTDEKLARATION
 Kartunderlag från Lantmäteriet, kompletterad med mätningar av AFRY under år 2021.

ANVISNINGAR
 Koordinatssystem: System i höjd: RH 2000
 System i plan: SWEREF 991330

FÖRKLARINGAR
 Markanspråk

---	Gräns för vägområde
---	Avgränsning mellan olika typer av markanspråk
V	Nytt vägområde med vägrätt
V1	Nytt vägområde med inskränkt drift
V11	Nytt vägområde med inskränkt vägrätt för säkerhetszon och/eller drift av färst
V12	Nytt vägområde med inskränkt vägrätt för naturområde vid faunabro
T1	Tillfällig nyttjanderätt för byggande faunastängsel. Gäller till 6 månader efter slutbesiktning.
T2	Tillfällig nyttjanderätt för arbeten med berg. Gäller till 6 månader efter slutbesiktning.
T3	Tillfällig nyttjanderätt för förbindningsväg. Gäller till 6 månader efter slutbesiktning.
T4	Tillfällig nyttjanderätt transportväg till faunabro. Gäller till 18 månader efter slutbesiktning.
T5	Tillfällig nyttjanderätt för etableringsområde. Gäller till 6 månader efter slutbesiktning.
T6	Tillfällig nyttjanderätt för massupplag. Gäller till 6 månader efter slutbesiktning.
T7	Tillfällig nyttjanderätt för produktion. Gäller till 6 månader efter slutbesiktning.
T8	Tillfällig nyttjanderätt för landskapsanpassning. Gäller till 6 månader efter slutbesiktning.

Övriga beteckningar på plankartan

---	Traktgräns
---	Fastighetsgräns
14/200	Vägbarekant med längdmätning och höjdsättning
-78,9	Trumma (Sk3) Fastställs i huvudsakligt läge
---	Faunastängsel (Sk4) fastställs i huvudsakligt läge
---	Mittseparering
---	Sidoräcke
---	Körfältindelning
1:27	Fastighetsbeteckning
---	Byggnad

Särskilda beslut som tas i samband med fastställelse av vägplan

Indragning av väg eller område från allmänt underhåll.

Skyddsåtgärder och försiktighetsmått

- Sk1 - Faunabro
- Sk2 - Faunapassage för små- och medelstora däggdjur
- Sk3 - Trumma ska läggas så att de inte utgör vändningshinder.
- Sk4 - Faunastängsel användas på sträckan. Redovisas med symbol för faunastängsel.
- Sk5 - Viltutlopp
- Sk6 - Färst
- Sk7 - Butlerskyddsåtgärd Fastighetsnära Fasad/fönsteråtgärd
- Sk8 - Butlerskyddsåtgärd Fastighetsnära Lokalt skydd vid utlopp
- Sk9 - Butlerskyddsåtgärd vägnära. xx ÖV (över färdig vägmitt)

Verksamheter/åtgärder som undantas från förbud enligt miljöbalken. Gäller hela planen.

- Vägområde inom strandskydd
- Vägområde inom biotopskydd

Skyldighet att göra anmälan för samråd enligt mb för kapitel 12:6 gäller inte för de verksamheter och åtgärder som behövs för att bygga vägen och som fastställs och ingår i vägområdet för allmän väg eller område för tillfällig nyttjanderätt.

Förbuden om åtgärder inom biotopskyddsområde (7:11 2st MB)
 Gäller inte byggande av allmän väg/järnväg
 Förbuden mot åtgärder inom strandskyddsområdet (7:15 MB)
 Gäller inte byggande av allmän väg/järnväg

TYP AV PLAN: **VÄGPLAN**

GRANSKNINGSSTATUS / SYFTE: -

HANDLINGSTYP: **FASTSTÄLLELSEHANDLING**

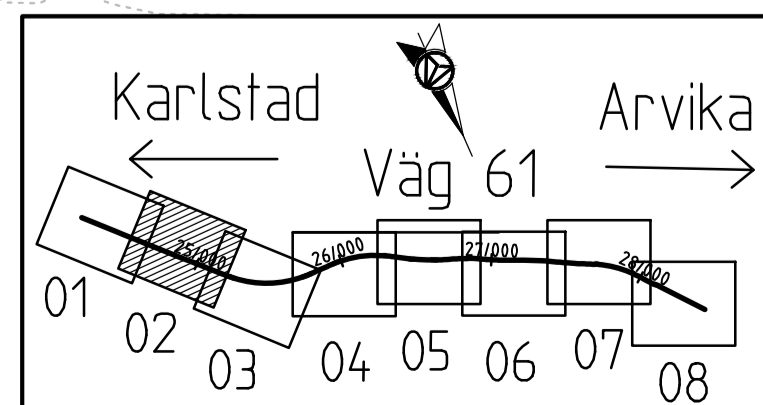
DATUM: 2023-12-01 LEVERANS / ÅDRINGS-PM: -

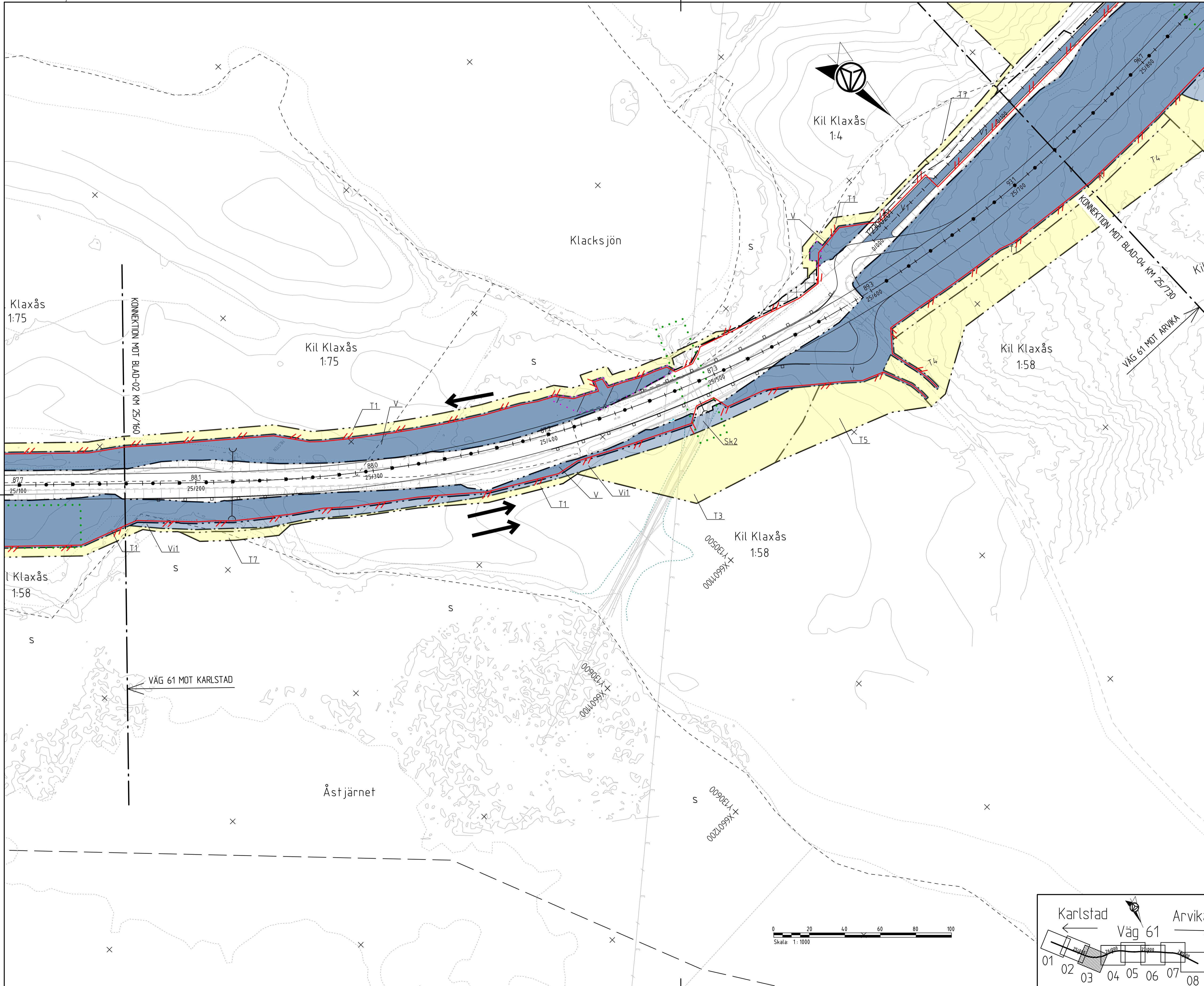
OBJEKT: **VÄG 61 FRAMNÄS-HÖGBODA, E1**

DELOMRÅDE / BANDEL: **2 - FRAMNÄS-SÄLDEBRÄTEN**

ANLÄGGNINGSDEN: 00 - GEMENSAMT

OBJEKTNUMMER / KM: 168027	KONSTRUKTIONNUMMER: -
BESTÄLLARE: -	LEVERANTÖR: TRAFIKVERKET
SKAPAD AV: D LINDEFELT	UPPRAGSNUMMER: 795770
GODKÄND AV: E. ECKERWALL	AVDELNING: INFRA
RITNINGSTYP: PLANKARTA	TEKNIKOMRÅDE / INNEHÅLL: C TEKNIKÖVERGRIPANDE
BESKRIVNING: KM 24/610 - 25/160	SKALA: 1:1000
FORMAT: A1	FÖRVALTNINGSNUMMER: -
RITNINGSDATUM: 2 00 C 02 02	BLAD: -
NÄSTA BLAD: -	BET: -





KARTDEKLARATION
 Kartunderlag från Lantmäteriet, kompletterad med inmätningar av AFRY under år 2021.

ANVISNINGAR
 Koordinatssystem
 System i höjd: RH 2000
 System i plan: SWEREF 991330

FÖRKLARINGAR
 Markanspråk

- Gräns för vägområde
- Avgränsning mellan olika typer av markanspråk
- Nytt vägområde med vägrätt
- Nytt vägområde med inskränkt drift
- Nytt vägområde med inskränkt vägrätt för säkerhetszon och/eller drift av färst
- Nytt vägområde med inskränkt vägrätt för naturområde vid faunabro
- Tillfällig nyttjanderätt för byggande faunastängsel. Gäller till 6 månader efter slutbesiktning.
- Tillfällig nyttjanderätt för arbeten med berg. Gäller till 6 månader efter slutbesiktning.
- Tillfällig nyttjanderätt för förbindningsväg. Gäller till 6 månader efter slutbesiktning.
- Tillfällig nyttjanderätt för transportväg till faunabro. Gäller till 18 månader efter slutbesiktning.
- Tillfällig nyttjanderätt för etableringsområde. Gäller till 6 månader efter slutbesiktning.
- Tillfällig nyttjanderätt för massupplag. Gäller till 6 månader efter slutbesiktning.
- Tillfällig nyttjanderätt för produktion. Gäller till 6 månader efter slutbesiktning.
- Tillfällig nyttjanderätt för landskapsanpassning. Gäller till 6 månader efter slutbesiktning.

Övriga beteckningar på plankartan

- Traktgräns
- Fastighetsgräns
- 14/200
- 78,9
- Vägbankant med längdmätning och höjdsättning
- Trumma (Sk3) Fastställt i huvudsakligt läge
- Faunastängsel (Sk4) fastställt i huvudsakligt läge
- Miltseparering
- Sidoräcke
- Körfältsindelning
- 1:27
- Fastighetsbeteckning
- Byggnad

Särskilda beslut som tas i samband med fastställelse av vägplan

- Indragning av väg eller område från allmänt underhåll

Skyddsåtgärder och försiktighetsmått

- Markering eller avgränsning av skyddsåtgärd/försiktighetsmått

Sk1 - Faunabro
 Sk2 - Faunapassage för små- och medelstora däggdjur
 Sk3 - Trumma ska läggas så att de inte utgör vandringshinder.
 Sk4 - Faunastängsel anordnas på sträckan Redovisas med symbol för faunastängsel.
 Sk5 - Viltutlopp
 Sk6 - Färst
 Sk7 - Bullerskyddsåtgärd Fastighetsnära Fasad/fönsteråtgärd
 Sk8 - Bullerskyddsåtgärd Fastighetsnära Lokalt skydd vid utleplats
 Sk9 - Bullerskyddsåtgärd vägnära, xx (DFV över färdig vägmitt)

Verksamheter/åtgärder som undantas från förbud enligt miljöbalken. Gäller hela planen.

- Vägområde inom strandskydd
- Vägområde inom biotopskydd

Skyldighet att göra anmälan för samråd enligt mb för kapitel 12:6 gäller inte för de verksamheter och åtgärder som behövs för att bygga vägen och som fastställs och ingår i vägområdet för allmän väg eller område för tillfällig nyttjanderätt.
 Förbudet om åtgärder inom biotopskyddsområde (7:11 2st MB) Gäller inte byggande av allmän väg/järnväg.
 Förbudet om åtgärder inom strandskyddsområdet (7:15 MB) Gäller inte byggande av allmän väg/järnväg.

TYP AV PLAN
VÄGPLAN

GRANSKNINGSSTATUS / SYFTE
 -

HANDLINGSTYP
FASTSTÄLLESEHANDLING

DATUM
 2023-12-01

LEVERANS / ÄNDRINGS-PM
 -

OBJEKT
VÄG 61
FRAMNÄS-HÖGBODA, E1

DELOMRÅDE / BANDEL
2 - FRAMNÄS-SÄLDEBRÄTEN

ANLÄGGNINGSDEN
 00 - GEMENSAMT

OBJEKTNUMMER / KM
 168027

KONSTRUKTIONNUMMER
 -

BESTÄLLARE
TRAFIKVERKET

LEVERANTÖR
AFRY

SKAPAD AV
 D LINDEFELT

UPPDRAGSNUMMER
 795770

GODKÄND AV
 E. ECKERWALL

AVDELNING
 INFRA

RITNINGSTYP
PLANKARTA

TEKNIKOMRÅDE / INNEHÅLL
C TEKNIKÖVERGRIPANDE

BESKRIVNING
 KM 25/160 - 25/730

SKALA
 1:1000

FORMAT
 A1

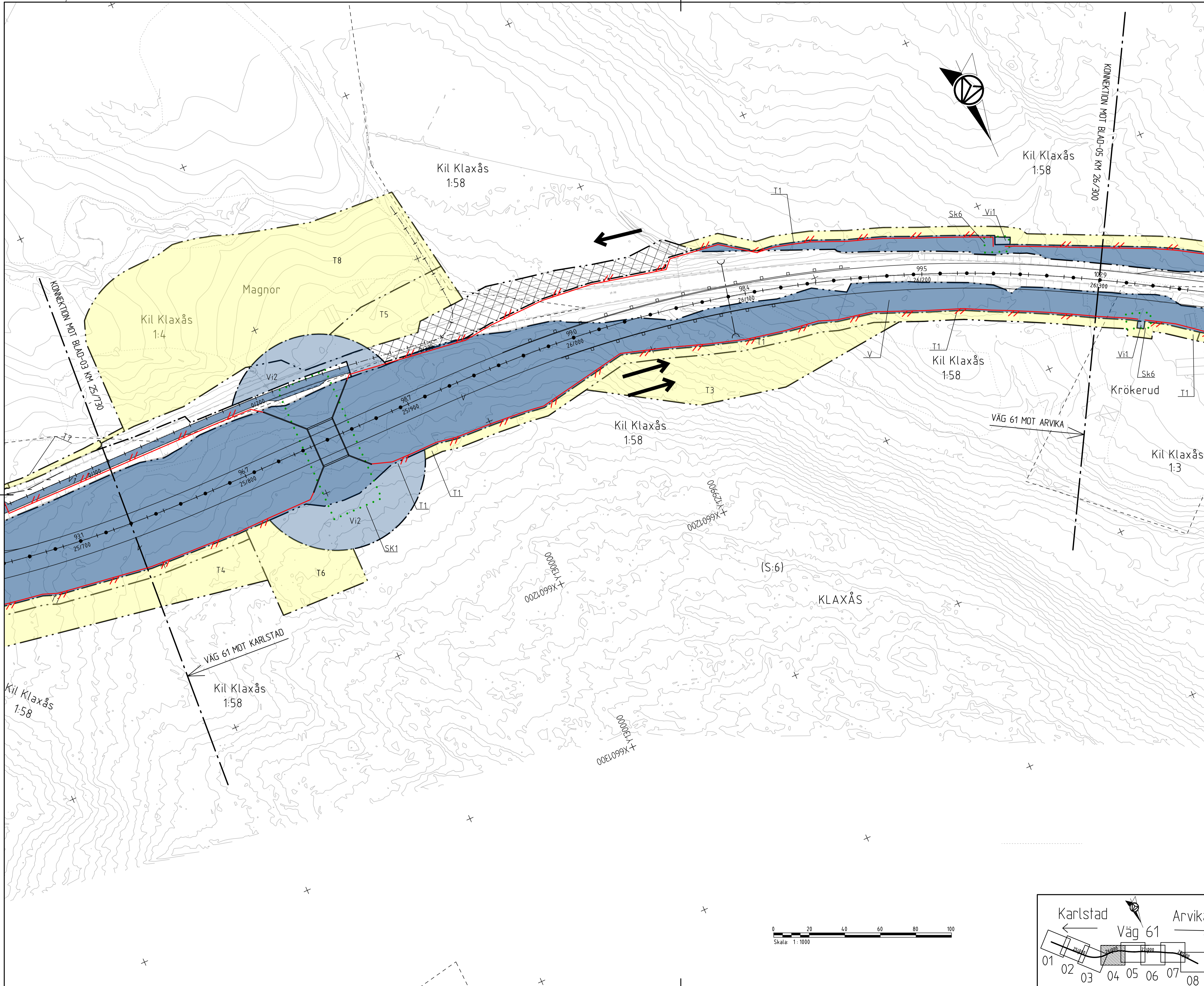
FÖRVALTNINGSNUMMER
 -

RITNINGNUMMER
 2 00 C 02 03

BLAD
 -

NÄSTA BLAD
 -

BET
 -



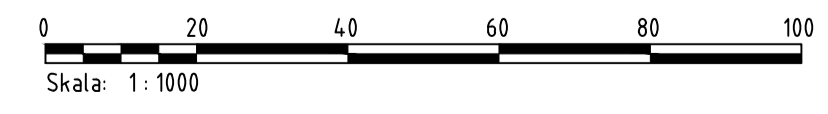
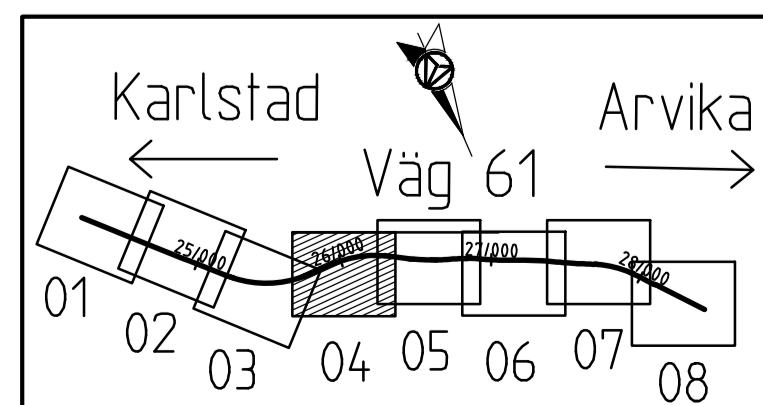
- KARTEDECLARATION**
 Kartunderlag från Lantmäteriet, kompletterad med inmätningar av AFRY under år 2021.
- ANVISNINGAR**
 Koordinatssystem
 System i höjd: RH 2000
 System i plan: SWEREF 991330
- FÖRKLARINGAR**
 Markanspråk
- Gräns för vägområde
 - - - - - Avgränsning mellan olika typer av markanspråk
 - V Nytt vägområde med vägrätt
 - V1 Nytt vägområde med inskränkt drift
 - V11 Nytt vägområde med inskränkt vägrätt för säkerhetszon och/eller drift av färst
 - V12 Nytt vägområde med inskränkt vägrätt för naturområde vid faunabro
 - T1 Tillfällig nyttjanderätt för byggande faunastängsel. Gäller till 6 månader efter slutbesiktning.
 - T2 Tillfällig nyttjanderätt för arbeten med berg. Gäller till 6 månader efter slutbesiktning.
 - T3 Tillfällig nyttjanderätt för förbindningsväg. Gäller till 6 månader efter slutbesiktning.
 - T4 Tillfällig nyttjanderätt transportväg till faunabro. Gäller till 18 månader efter slutbesiktning.
 - T5 Tillfällig nyttjanderätt för etableringsområde. Gäller till 6 månader efter slutbesiktning.
 - T6 Tillfällig nyttjanderätt för massupplag. Gäller till 6 månader efter slutbesiktning.
 - T7 Tillfällig nyttjanderätt för produktion. Gäller till 6 månader efter slutbesiktning.
 - T8 Tillfällig nyttjanderätt för landskapsanpassning. Gäller till 6 månader efter slutbesiktning.

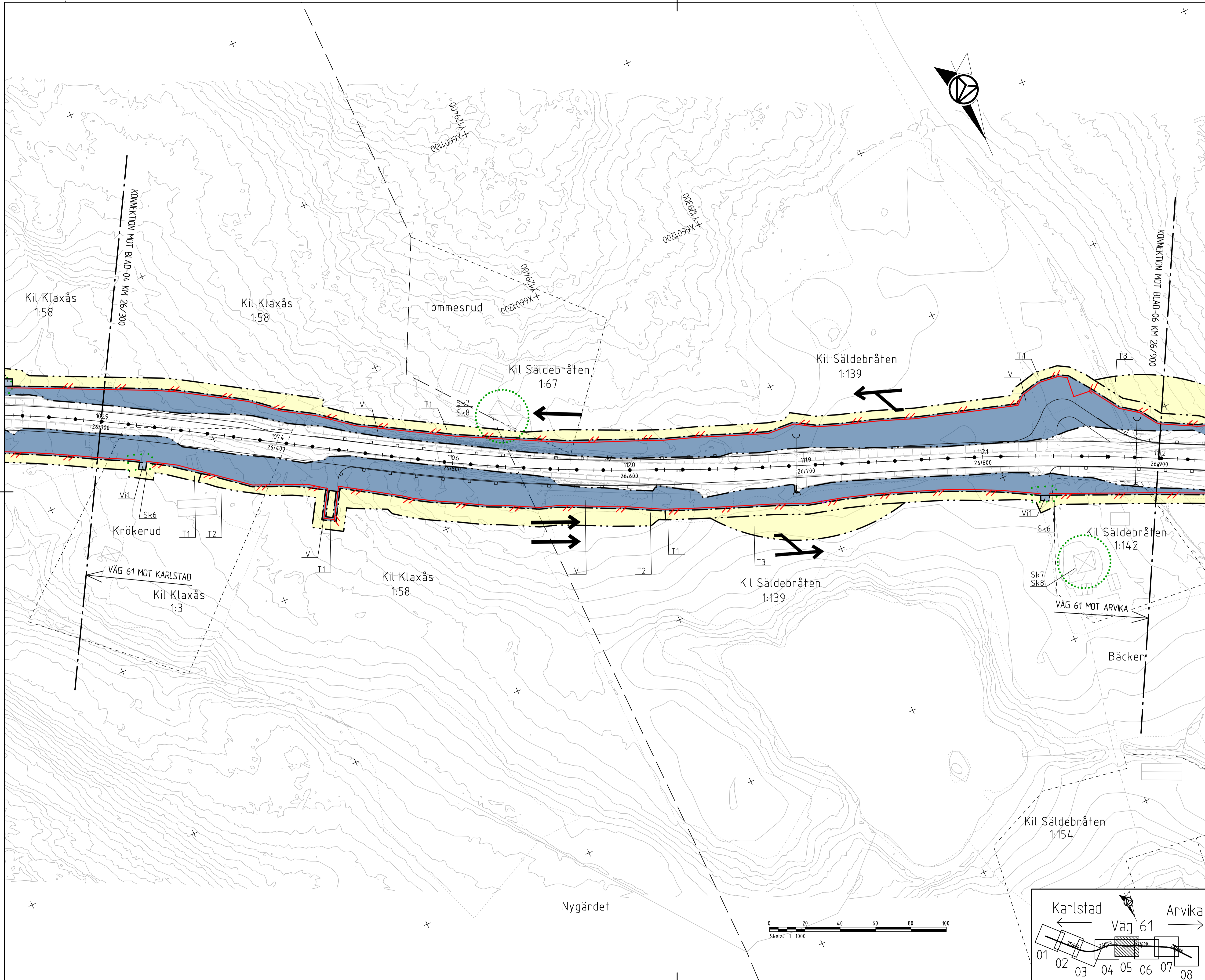
- Övriga beteckningar på plankartan**
- Traktgräns
 - - - - - Fastighetsgräns
 - 14/200 -78,9 Vägbanekant med längdmätning och höjdsättning
 - Trumma (Sk3) Fastställt i huvudsakligt läge
 - Faunastängsel (Sk4) fastställt i huvudsakligt läge
 - Mittpreparering
 - Sidoräcke
 - ⇄ Körfältindelning
 - 1:27 Fastighetsbeteckning
 - Byggnad

- Särskilda beslut som tas i samband med fastställelse av vägplan**
- Indragning av väg eller område från allmänt underhåll
- Skyddsåtgärder och försiktighetsmått**
- Markering eller avgränsning av skyddsåtgärd/försiktighetsmått
- Sk1 - Faunabro
 Sk2 - Faunapassage för små- och medelstora däggdjur
 Sk3 - Trumma ska läggas så att de inte utgör vandringshinder.
 Sk4 - Faunastängsel anordnas på sträckan Redovisas med symbol för faunastängsel.
 Sk5 - Vitutlopp
 Sk6 - Färst
 Sk7 - Bullerskyddsåtgärd Fastighetsnära Fasad/fönsteråtgärd
 Sk8 - Bullerskyddsåtgärd Fastighetsnära Lokalt skydd vid uteplats
 Sk9 - Bullerskyddsåtgärd vägnära, xx, x (ÖV över färdig vägmitt)

- Verksamheter/åtgärder som undantas från förbud enligt miljöbalken. Gäller hela planen.**
- Vägområde inom strandskydd
 - Vägområde inom biotopskydd
- Skyldighet att göra anmälan för samråd enligt mb för kapitel 12:6 gäller inte för de verksamheter och åtgärder som behövs för att bygga vägen och som fastställs och ingår i vägområdet för allmän väg eller område för tillfällig nyttjanderätt.
 Förbudet om åtgärder inom biotopskyddsområde (7:11 2st MB) Gäller inte byggande av allmän väg/järnväg.
 Förbudet mot åtgärder inom strandskyddsområdet (7:15 MB) Gäller inte byggande av allmän väg/järnväg.

TYP AV PLAN		
VÄGPLAN		
GRANSKNINGSSTATUS / SYFTE		
-		
HANDLINGSTYP		
FASTSTÄLLESEHANDLING		
DATUM	LEVERANS / ÄNDRINGS-PM	
2023-12-01		
OBJEKT		
VÄG 61		
FRAMNÄS-HÖGBODA, E1		
DELOMRÅDE / BANDEL		
2 - FRAMNÄS-SÄLDEBRÄTEN		
ANLÄGGNINGSDEL		
00 - GEMENSAMT		
OBJEKTNUMMER / KM	KONSTRUKTIONNUMMER	
168027		
BESTÄLLARE	LEVERANTÖR	
TRAFIKVERKET	AFRY	
SKAPAD AV	UPPDRAGSNUMMER	
D LINDEFELT	795770	
GODKÄND AV	AVDELNING	
E. ECKERWALL	INFRA	
RITNINGSTYP		
PLANKARTA		
TEKNIKOMRÅDE / INNEHÅLL		
C TEKNIKÖVERGRIPANDE		
BESKRIVNING		
KM 25/730 - 26/300		
SKALA	FORMAT	FÖRVALTNINGSNUMMER
1:1000	A1	
RITNINGNUMMER	BLAD	NÄSTA BLAD
2 00 C 02 04		BET





KARTEKLARATION
 Kartunderlag från Lantmäteriet, kompletterad med inmätningar av AFRY under år 2021.

ANVISNINGAR
 Koordinatssystem
 System i höjd: RH 2000
 System i plan: SWEREF 991330

FÖRKLARINGAR
 Markanspråk

- Gräns för vägområde
- Avgränsning mellan olika typer av markanspråk
- V Nytt vägområde med vägrätt
- V1 Nytt vägområde med inskränkt drift
- V11 Nytt vägområde med inskränkt vägrätt för säkerhetszon och/eller drift av färst
- V12 Nytt vägområde med inskränkt vägrätt för naturområde vid fauna
- T1 Tillfällig nyttjanderätt för byggande fauna
- T2 Tillfällig nyttjanderätt för arbete med berg. Gäller till 6 månader efter slutbesiktning
- T3 Tillfällig nyttjanderätt för förbindningsväg. Gäller till 6 månader efter slutbesiktning
- T4 Tillfällig nyttjanderätt för transportväg till fauna. Gäller till 18 månader efter slutbesiktning
- T5 Tillfällig nyttjanderätt för etableringsområde. Gäller till 6 månader efter slutbesiktning
- T6 Tillfällig nyttjanderätt för massupplag. Gäller till 6 månader efter slutbesiktning
- T7 Tillfällig nyttjanderätt för produktion. Gäller till 6 månader efter slutbesiktning
- T8 Tillfällig nyttjanderätt för landskapsanpassning. Gäller till 6 månader efter slutbesiktning

Övriga beteckningar på plankartan

- Traktgräns
- Fastighetsgräns
- 14/200 Vagnbanekant med längdmätning och höjdsättning
- Trumma (Sk3) Fastställt i huvudsakligt läge
- Faunastängsel (Sk4) fastställt i huvudsakligt läge
- Mittseparering
- Sidoräcke
- ←→ Körfältsindelning
- 1:27 Fastighetsbeteckning
- Byggnad

Särskilda beslut som tas i samband med fastställelse av vägplan

- Indragning av väg eller område från allmän underhåll

Skyddsåtgärder och försiktighetsmått

- Markering eller avgränsning av skyddsåtgärd/försiktighetsmått

Sk1 - Faunabro
 Sk2 - Faunapassage för små- och medelstora däggdjur
 Sk3 - Trumma ska laggas så att de inte utgör vandringshinder.
 Sk4 - Faunastängsel ska drivas på sträckan Redovisas med symbol för fauna.
 Sk5 - Viltutlopp
 Sk6 - Färst
 Sk7 - Bullerskyddsåtgärd Fastighetsnära Fasad/fönsteråtgärd
 Sk8 - Bullerskyddsåtgärd Fastighetsnära Lokalt skydd vid uterplat
 Sk9 - Bullerskyddsåtgärd vägnära, xx (ÖV över färdig vägmitt)

Verksamheter/åtgärder som undantas från förbud enligt miljöbalken. Gäller hela planen.

- Vägområde inom strandskydd
- Vägområde inom biotopskydd

Skyldighet att göra anmälan för samråd enligt mb för kapitel 12:6 gäller inte för de verksamheter och åtgärder som behövs för att bygga vägen och som fastställs och ingår i vägområdet för allmän väg eller område för tillfällig nyttjanderätt.
 Förbudet om åtgärder inom biotopskyddsområde (7:11 2st MB) Gäller inte byggande av allmän väg/järnväg.
 Förbudet om åtgärder inom strandskyddsområdet (7:15 MB) Gäller inte byggande av allmän väg/järnväg.

TYP AV PLAN

VÄGPLAN

GRANSKNINGSSTATUS / SYFTE

HANDLINGSTYP

FASTSTÄLLELSEHANDLING

DATUM 2023-12-01 LEVERANS / ÄNDRINGS-PM

OBJEKT

VÄG 61 FRAMNÄS-HÖGBODA, E1

DELOMRÅDE / BANDEL

2 - FRAMNÄS-SÄLDEBRÅTEN

ANLÄGGNINGSDIAGRAM

00 - GEMENSAMT

OBJEKTNUMMER / KM 168027 KONSTRUKTIONSNUMMER

BESTÄLLARE LEVERANTÖR

TRAFIKVERKET **AFRY**

SKAPAD AV D LINDEFELT UPPDRAGSNUMMER 795770

GODKÄND AV E. ECKERWALL AVDELNING INFRA

RITNINGSTYP

PLANKARTA

TEKNIKOMRÅDE / INNEHÅLL

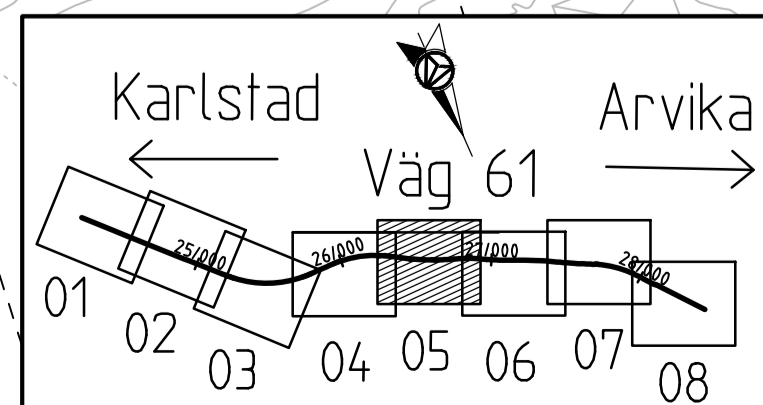
C TEKNIKÖVERGRIPANDE

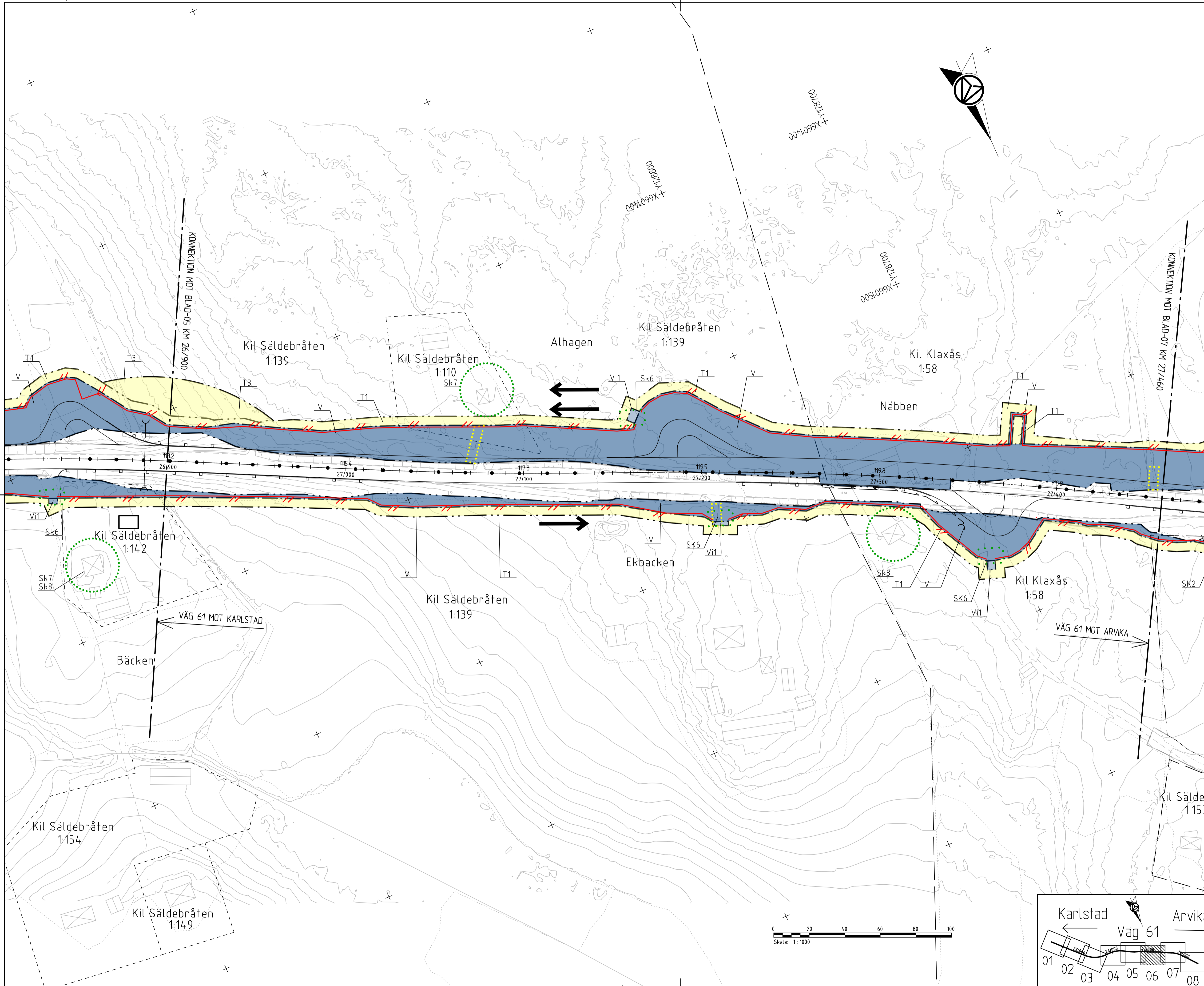
BESKRIVNING

KM 26/300 - 26/900

SKALA 1:1000 FORMAT A1 FÖRVALTNINGSNUMMER

RITNINGSNUMMER 2 00 C 02 05 BLAD NÄSTA BLAD BET





- KARTDEKLARATION**
 Kartunderlag från Lantmäteriet, kompletterad med inmätningar av AFRY under år 2021.
- ANVISNINGAR**
 Koordinatssystem
 System i höjd: RH 2000
 System i plan: SWEREF 991330
- FÖRKLARINGAR**
 Markanspråk
- Gräns för vägområde
 - Avgränsning mellan olika typer av markanspråk
 - V Nytt vägområde
 - V1 Nytt vägområde med inskränkt drift
 - V11 Nytt vägområde med inskränkt vägrätt för säkerhetszon och/eller drift av färst
 - V12 Nytt vägområde med inskränkt vägrätt för naturområde vid faunaarb
 - T1 Tillfällig nyttjanderätt för byggande faunaställset. Gäller till 6 månader efter slutbesikning.
 - T2 Tillfällig nyttjanderätt för arbeten med berg. Gäller till 6 månader efter slutbesikning.
 - T3 Tillfällig nyttjanderätt för förbindningsväg. Gäller till 6 månader efter slutbesikning.
 - T4 Tillfällig nyttjanderätt transportväg till faunaarb. Gäller till 18 månader efter slutbesikning.
 - T5 Tillfällig nyttjanderätt för etableringsområde. Gäller till 6 månader efter slutbesikning.
 - T6 Tillfällig nyttjanderätt för massupplag. Gäller till 6 månader efter slutbesikning.
 - T7 Tillfällig nyttjanderätt för produktion. Gäller till 6 månader efter slutbesikning.
 - T8 Tillfällig nyttjanderätt för landskapsanpassning. Gäller till 6 månader efter slutbesikning.

- Övriga beteckningar på plankartan**
- Traktgräns
 - Fastighetsgräns
 - 14/200
 - 78,9
 - Vägbankant med längdmätning och höjdsättning
 - Trumma (Sk3) Fastställt i huvudsakligt läge
 - Faunastängsel (Sk4) fastställt i huvudsakligt läge
 - Miltseparering
 - Sidoräcke
 - Körfältsindelning
 - 1:27
 - Fastighetsbeteckning
 - Byggnad

Särskilda beslut som tas i samband med fastställelse av vägplan

- Skyddsåtgärder och försiktighetsmått**
- Indragning av väg eller område från allmän underhåll
 - Markering eller avgränsning av skyddsåtgärd/försiktighetsmått

- Sk1 - Faunabro
- Sk2 - Faunapassage för små- och medelstora däggdjur
- Sk3 - Trumma ska läggas så att de inte utgör vändningshinder.
- Sk4 - Faunastängsel anordnas på sträckan Redovisas med symbol för faunaställset.
- Sk5 - Viltutlopp
- Sk6 - Färst
- Sk7 - Bullerskyddsåtgärd Fastighetsnära Fasad/fönsteråtgärd
- Sk8 - Bullerskyddsåtgärd Fastighetsnära Lokalt skydd vid uteplats
- Sk9 - Bullerskyddsåtgärd vägnära. *x.x (FV över färdig vägmit)

Verksamheter/åtgärder som undantas från förbud enligt miljöbalken. Gäller hela planen.

- Vägområde inom strandskydd
- Vägområde inom biotopskydd

Skyldighet att göra anmälan för samråd enligt mb för kapitel 12:6 gäller inte för de verksamheter och åtgärder som behövs för att bygga vägen och som fastställs och ingår i vägområdet för allmän väg eller område för tillfällig nyttjanderätt.
 Förbudet om åtgärder inom biotopskyddsområde (7:11 2st MB) Gäller inte byggande av allmän väg/järnväg
 Förbudet om åtgärder inom strandskyddsområde (7:15 MB) Gäller inte byggande av allmän väg/järnväg

VÄGPLAN

GRANSKNINGSSTATUS / SYFTE

FASTSTÄLLELSEHANDLING

HANDLINGSTYP
 DATUM 2023-12-01 LEVERANS / ÄNDRINGS-PM

OBJEKT
VÄG 61 FRAMNÄS-HÖGBODA, E1

DELOMRÅDE / BANDEL
2 - FRAMNÄS-SÄLDEBRÅTEN

ANLÄGGNINGSDIAGRAM
 00 - GEMENSAMT

OBJEKTNUMMER / KM 168027 KONSTRUKTIONNUMMER

BESTÄLLARE LEVERANTÖR
TRAFIKVERKET AFRY

SKAPAD AV UPPDRAGSNUMMER
D LINDEFELT 795770

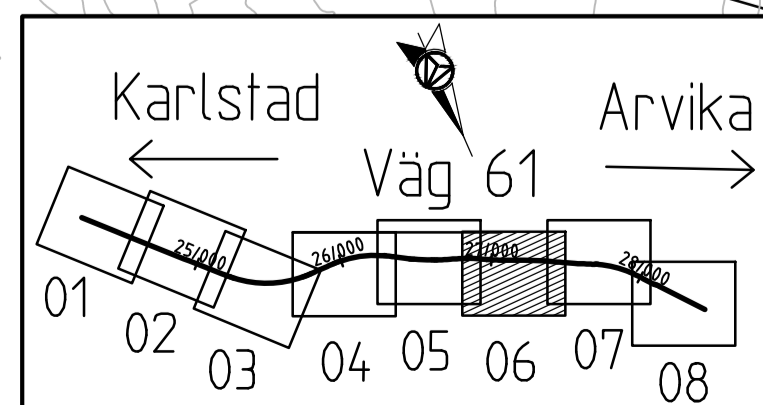
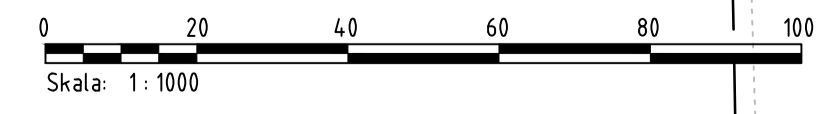
GODKÄND AV ÄNDELNING
E. ECKERWALL INFRA

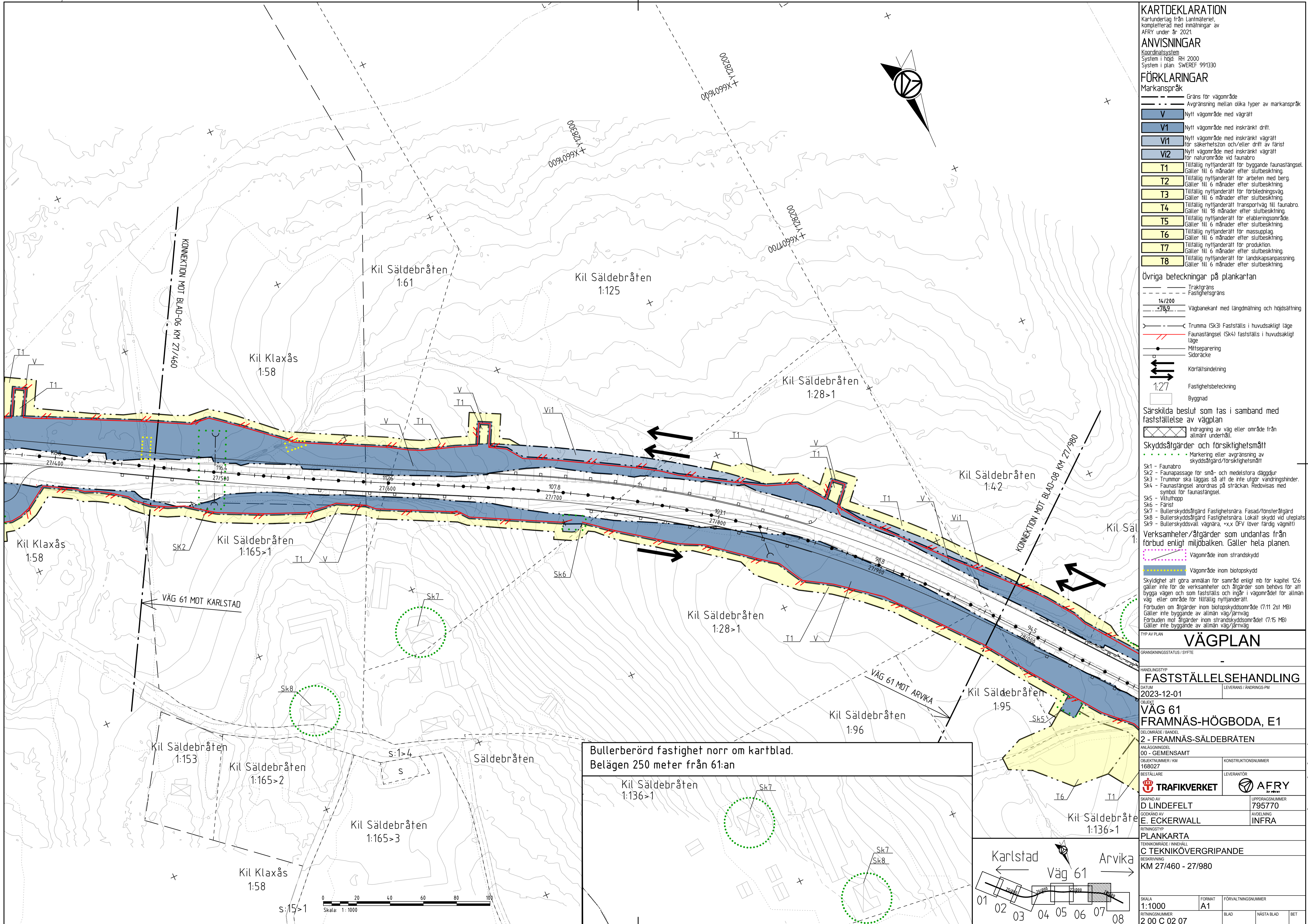
RITNINGSTYP
PLANKARTA

TEKNIKOMRÅDE / NINEHÅLL
C TEKNIKÖVERGRIPANDE

BESKRIVNING
KM 26/900 - 27/460

SKALA 1:1000 FORMAT A1 FÖRVALTNINGSNUMMER
 RITNINGSNUMMER 2 00 C 02 06 BLAD NÄSTA BLAD BET





KARTEKLARATION
 Kartunderlag från Lantmäteriet, kompletterad med inmätningar av AFRY under år 2021.

ANVISNINGAR
 Koordinatssystem
 System i höjd: RH 2000
 System i plan: SWEREF 991330

FÖRKLARINGAR
 Markanspråk

	Gräns för vägområde
	Avgränsning mellan olika typer av markanspråk
	Nytt vägområde med vägrätt
	Nytt vägområde med inskränkt drift
	Nytt vägområde med inskränkt vägrätt för säkerhetszon och/eller drift av färst
	Nytt vägområde med inskränkt vägrätt för närområde vid faunabro
	Tillfällig nyttjanderätt för byggande faunastängsel. Gäller till 6 månader efter slutbesiktning.
	Tillfällig nyttjanderätt för arbeten med berg. Gäller till 6 månader efter slutbesiktning.
	Tillfällig nyttjanderätt för förbindningsväg. Gäller till 6 månader efter slutbesiktning.
	Tillfällig nyttjanderätt transportväg till faunabro. Gäller till 18 månader efter slutbesiktning.
	Tillfällig nyttjanderätt för etableringsområde. Gäller till 6 månader efter slutbesiktning.
	Tillfällig nyttjanderätt för massupplag. Gäller till 6 månader efter slutbesiktning.
	Tillfällig nyttjanderätt för produktion. Gäller till 6 månader efter slutbesiktning.
	Tillfällig nyttjanderätt för landskapsanpassning. Gäller till 6 månader efter slutbesiktning.

Övriga beteckningar på plankartan

	Traktgräns
	Fastighetsgräns
	Vägbankant med längdmätning och höjdsättning
	Trumma (Sk3) Fastställt i huvudsakligt läge
	Faunastängsel (Sk4) fastställt i huvudsakligt läge
	Miltseparering
	Sidoräcke
	Körfältsindelning
	1:27 Fastighetsbeteckning
	Byggnad

Särskilda beslut som tas i samband med fastställelse av vägplan

	Indragning av väg eller område från allmän underhåll
--	--

Skyddsåtgärder och försiktighetsmått

	Markering eller avgränsning av skyddsåtgärd/försiktighetsmått
--	---

Sk1 - Faunabro
 Sk2 - Faunapassage för små- och medelstora däggdjur
 Sk3 - Trumma ska läggas så att de inte utgör vandringshinder.
 Sk4 - Faunastängsel anordnas på sträckan Redovisas med symbol för faunastängsel.
 Sk5 - Viltutlopp
 Sk6 - Färst
 Sk7 - Bullerskyddsåtgärd Fastighetsnära Fasad/fönsteråtgärd
 Sk8 - Bullerskyddsåtgärd Fastighetsnära Lokalt skydd vid utleplats
 Sk9 - Bullerskyddsåtgärd vägnära, +x,x (FV över färdig vägmitt)

Verksamheter/åtgärder som undantas från förbud enligt miljöbalken. Gäller hela planen.

	Vägområde inom strandskydd
	Vägområde inom biotopskydd

Skyldighet att göra anmälan för samråd enligt mb för kapitel 12:6 gäller inte för de verksamheter och åtgärder som behövs för att bygga vägen och som fastställs och ingår i vägområdet för allmän väg eller område för tillfällig nyttjanderätt.
 Förbuden om åtgärder inom biotopskyddsområde (7:11 2st MB) Gäller inte byggande av allmän väg/järnväg
 Förbuden om åtgärder inom strandskyddsområdet (7:15 MB) Gäller inte byggande av allmän väg/järnväg

Bullerberörd fastighet norr om kartblad. Belägen 250 meter från 61:an

Kil Säldebråten 1:136>1

VÄGPLAN

GRANSKNINGSSTATUS / SYFTE

HANDLINGSTYP
FASTSTÄLLELSEHANDLING

DATUM
 2023-12-01

LEVERANS / ÄNDRINGS-PM

OBJEKT
VÄG 61 FRAMNÄS-HÖGBODA, E1

DELOMRÅDE / BANDEL
 2 - FRAMNÄS-SÄLDEBRÅTEN

ANLÄGGNINGSD. 00 - GEMENSAMT

OBJEKTNUMMER / KM 168027

KONSTRUKTIONSNUMMER

BESTÄLLARE

LEVERANTÖR

TRAFIKVERKET

AFRY

SKAPAD AV
 D LINDEFELT

UPPRAGSNUMMER
 795770

GODKÄND AV
 E. ECKERWALL

AVDELNING
 INFRA

RITNINGSTYP
 PLANKARTA

TEKNIKOMRÅDE / INNEHÅLL
 C TEKNIKÖVERGRIPANDE

BESKRIVNING
 KM 27/460 - 27/980

SKALA
 1:1000

FORMAT
 A1

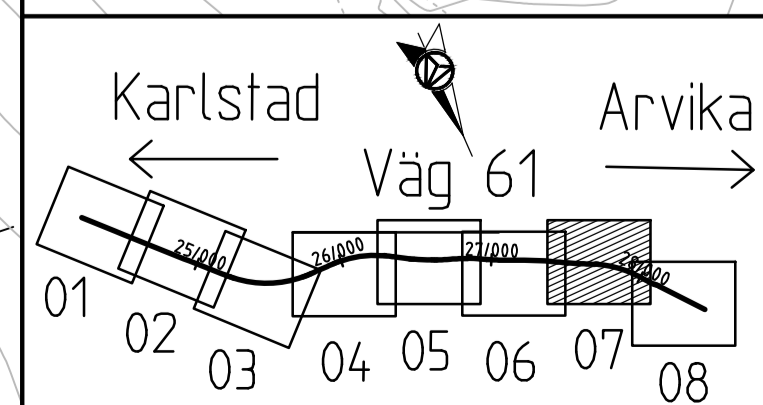
FÖRVALTNINGSNUMMER

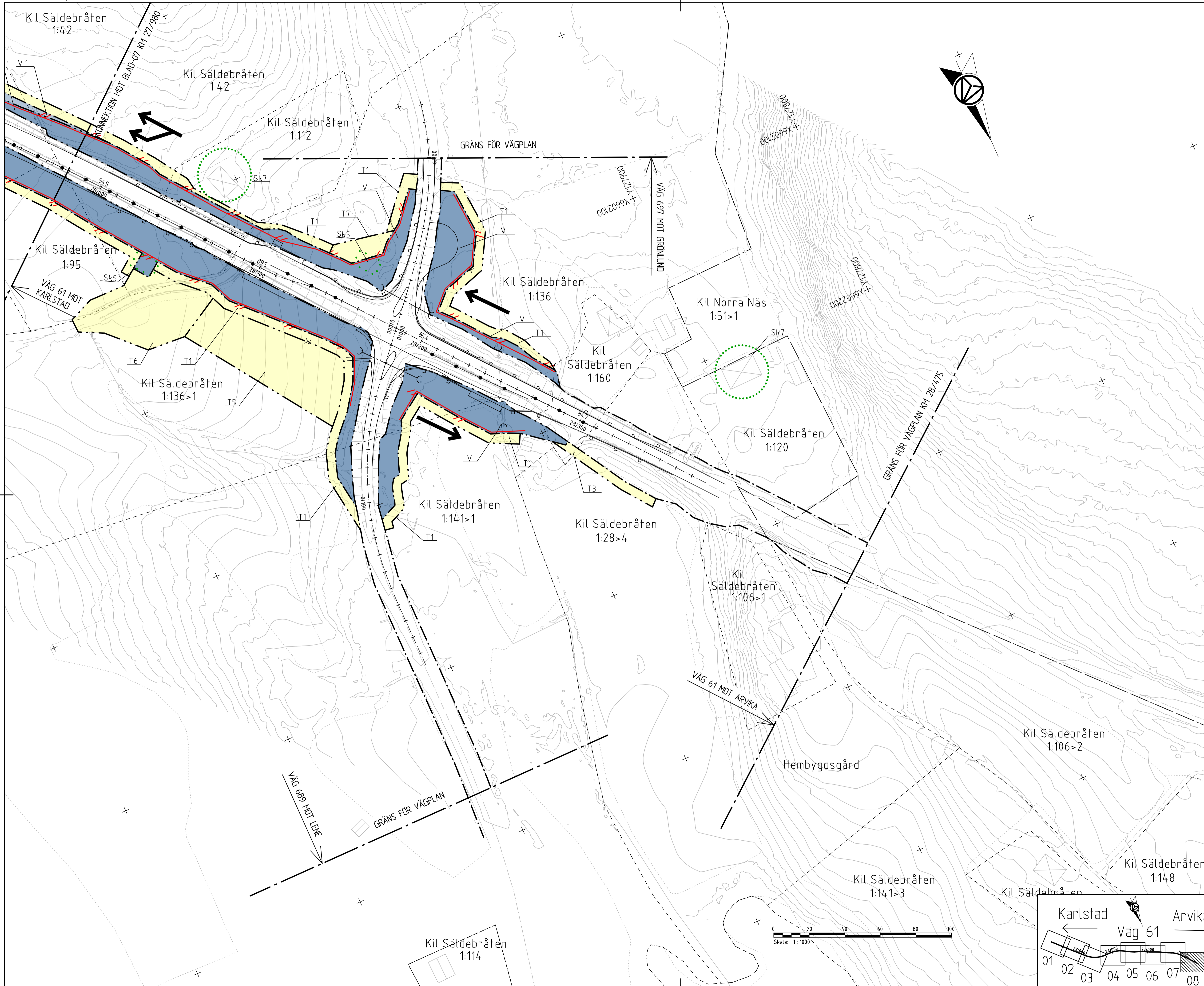
RITNINGSNUMMER
 2 00 C 02 07

BLAD

NÄSTA BLAD

BET





KARTDEKLARATION
 Kartunderlag från Lantmäteriet, kompletterad med inmätningar av AFRY under år 2021.

ANVISNINGAR
 Koordinatsystem
 System i höjd: RH 2000
 System i plan: SWEREF 991330

FÖRKLARINGAR
 Markanspråk

- Gräns för vägområde
- - - - - Avgränsning mellan olika typer av markanspråk
- V Nytt vägområde med vägrätt
- V1 Nytt vägområde med inskränkt drift
- V11 Nytt vägområde med inskränkt vägrätt för säkerhetszon och/eller drift av färäst
- V12 Nytt vägområde med inskränkt vägrätt för naturområde vid faunabro
- T1 Tillfällig nyttjanderätt för byggande faunastängsel. Gäller till 6 månader efter slutbesiktning.
- T2 Tillfällig nyttjanderätt för arbeten med berg. Gäller till 6 månader efter slutbesiktning.
- T3 Tillfällig nyttjanderätt för förbindningsväg. Gäller till 6 månader efter slutbesiktning.
- T4 Tillfällig nyttjanderätt för transportväg till faunabro. Gäller till 18 månader efter slutbesiktning.
- T5 Tillfällig nyttjanderätt för etableringsområde. Gäller till 6 månader efter slutbesiktning.
- T6 Tillfällig nyttjanderätt för massupplag. Gäller till 6 månader efter slutbesiktning.
- T7 Tillfällig nyttjanderätt för produktion. Gäller till 6 månader efter slutbesiktning.
- T8 Tillfällig nyttjanderätt för landskapsanpassning. Gäller till 6 månader efter slutbesiktning.

Övriga beteckningar på plankartan

- - - - - Traktgräns
- - - - - Fastighetsgräns
- 14/200 Vagnbanekant med längdmätning och höjdsättning
- - - - - Trumma (Sk3) Fastställt i huvudsakligt läge
- - - - - Faunastängsel (Sk4) fastställt i huvudsakligt läge
- - - - - Mittseparering
- - - - - Sidoräcke
- ⇄ Körfältindelning
- 1:27 Fastighetsbeteckning
- Byggnad

Särskilda beslut som tas i samband med fastställelse av vägplan

- Indragning av väg eller område från allmänt underhåll

Skyddsåtgärder och försiktighetsmått

- Markering eller avgränsning av skyddsåtgärd/försiktighetsmått

Sk1 - Faunabro
 Sk2 - Faunapassage för små- och medelstora däggdjur
 Sk3 - Trumma ska läggas så att de inte utgör vandringshinder.
 Sk4 - Faunastängsel anordnas på sträckan Redovisas med symbol för faunastängsel.
 Sk5 - Viltutlopp
 Sk6 - Färäst
 Sk7 - Bullerskyddsåtgärd Fastighetsnära Fasad/fönsteråtgärd
 Sk8 - Bullerskyddsåtgärd Fastighetsnära Lokalt skydd vid utleplats
 Sk9 - Bullerskyddsvall vägnära, xx (ÖV över färdig vägmitt)

Verksamheter/åtgärder som undantas från förbud enligt miljöbalken. Gäller hela planen.

- Vägområde inom strandskydd
- Vägområde inom biotopskydd

Skyldighet att göra anmälan för samråd enligt mb för kapitel 12:6 gäller inte för de verksamheter och åtgärder som behövs för att bygga vägen och som fastställs och ingår i vägområdet för allmän väg eller område för tillfällig nyttjanderätt.
 Förbuden om åtgärder inom biotopskyddsområde (7:11 2st MB) Gäller inte byggande av allmän väg/järnväg
 Förbuden om åtgärder inom strandskyddsområde (7:15 MB) Gäller inte byggande av allmän väg/järnväg

TYP AV PLAN		VÄGPLAN	
GRANSKNINGSSTATUS / SYFTE			
HANDLINGSTYP			
FASTSTÄLLESEHANDLING		LEVERANS / ÄNDRINGS-PM	
DATUM	2023-12-01		
OBJEKT	VÄG 61 FRAMNÄS-HÖGBODA, E1		
DELOMRÅDE / BANDEL	2 - FRAMNÄS-SÄLDEBRÅTEN		
ANLÄGGNINGSDI	00 - GEMENSAMT		
OBJEKTNUMMER / KM	168027	KONSTRUKTIONSNUMMER	
BESTÄLLARE	TRAFIKVERKET	LEVERANTÖR	AFRY
SKAPAD AV	D LINDEFELT	UPPDRAGSNUMMER	795770
GODKÄND AV	E. ECKERWALL	AVDELNING	INFRA
RITNINGSTYP	PLANKARTA		
TEKNIKOMRÅDE / INNEHÅLL	C TEKNIKÖVERGRIPANDE		
BESKRIVNING	KM 27/980 - 28/475		
SKALA	1:1000	FORMAT	A1
RITNINGSNUMMER	2 00 C 02 08	FÖRVALTNINGSNUMMER	
BLAD		NÄSTA BLAD	BET

