

KARTDEKLARATION
 Kartunderlag från Lantmäteriet,
 kompletterad med mätningar av
 AFRY under år 2021

ANVISNINGAR
 Koordinatssystem
 System i höjd: RH 2000
 System i plan: SWEREF 991330

TECKENFÖRKLARING

Befintligt

- + Kommungräns
- Traktgräns
- Fastighetsgräns
- Gräns för detaljplan och områdesbestämmelser
- ⊗ Fornlämning
- ⊗ Möjlig fornlämning
- ⊗ Övrig kulturhistorisk lämning
- ⊗ Ingen antikvarisk bedömning

Markanspråk

- Gräns för Befintligt vägområde
- Gräns för nytt vägområde
- Gräns för Tillfällig nyttjanderätt

Projekterat
 14/200

- Vägbanekant med längdmätning, slänter och vattenflödesriktning
- Vägbana allmän väg
- Vägbana enskild väg (regleras ej av väglagen)
- Faunabro
- Tillfällig väg under byggtid som återställs till omgivande mark
- Befintlig väg som återställs till omgivande mark
- Strandskydd
- Mittseparering
- Sidoräcke
- Faunastängsel
- Trumma

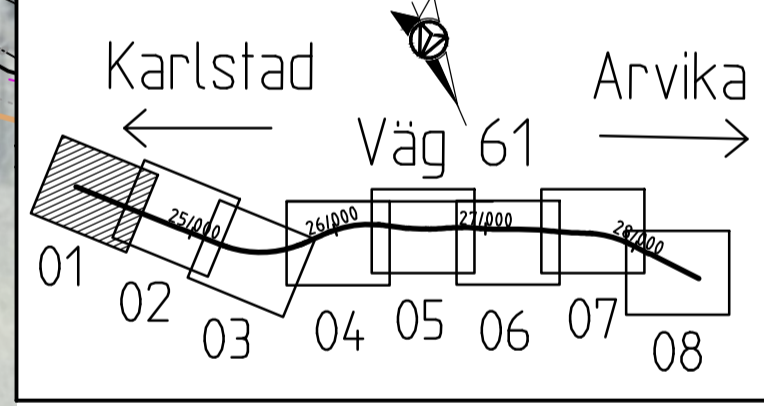
➔ Anslutning, Höger in/ut

↔ Körfäldsindelning

↔ Växling från ett till två körfält

↔ Växling från två till ett körfält

⊗ Vägsanlutning till befintlig allmän väg som stängs genom särskilt beslut.



TYP AV PLAN		VÄGPLAN	
GRANSKNINGSSTATUS / SYFTE		-	
HANDLINGSTYP		-	
DATUM	2023-11-01	LEVERANS / ÄNDRINGS-PM	
OBJEKT	VÄG 61 FRAMNÄS-HÖGBODA, E1		
DELOMRÅDE / BANDEL	2 - FRAMNÄS-SÄLDEBRÄTEN		
ANLÄGGNINGSDIAGRAM	00 - GEMENSAMT		
OBJEKTNUMMER / KM	168027	KONSTRUKTIONNUMMER	
BESTÄLLARE	TRAFIKVERKET	LEVERANTÖR	AFRY
SKAPAD AV	D LINDEFELT	UPPDRAGSNUMMER	795770
GODKÄND AV	E ECKERWALL	AVDELNING	INFRA
RITNINGSTYP	ILLUSTRATIONSKARTA		
TEKNIKOMRÅDE / INNEHÅLL	C TEKNIKÖVERGRIPANDE		
BESKRIVNING	KM 24/180 - 24/610		
SKALA	1:1000	FORMAT	A1
RITNINGSNUMMER	2 00 C 05 01	FÖRVALTNINGSNUMMER	
		BLAD	NÄSTA BLAD
		BET	

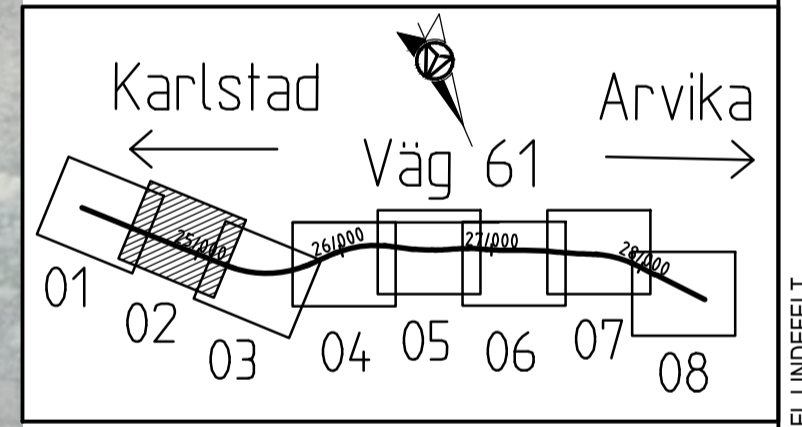


KARTDEKLARATION
 Kartunderlag från Lantmäteriet,
 kompletterad med mätningar av
 AFRY under år 2021

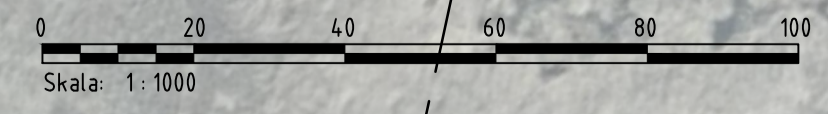
ANVISNINGAR
 Koordinatssystem
 System i höjd: RH 2000
 System i plan: SWEREF 991330

TECKENFÖRKLARING

- Befintligt**
- +— Kommungräns
 - Traktgräns
 - - - Fastighetsgräns
 - Gräns för detaljplan och områdesbestämmelser
 - ⊗ Fornlämning
 - ⊗ X Möjlig fornlämning
 - ⊗ Övrig kulturhistorisk lämning
 - ⊗ Ingen antikvarisk bedömning
- Markanspråk**
- ⋯ Gräns för Befintligt vägområde
 - ⋯ Gräns för nytt vägområde
 - ⋯ Gräns för Tillfällig nyttjanderätt
- Projekterat**
1:4/200
- ▬ Vägbankant med längdmätning, slänter och vattenflödesriktning
 - ▬ Vägbana allmän väg
 - ▬ Vägbana enskild väg (regleras ej av väglagen)
 - ▬ Faunabro
 - ▬ Tillfällig väg under byggtid som återställs till omgivande mark
 - ▬ Befintlig väg som återställs till omgivande mark
 - ▬ Strandskydd
 - ▬ Mittseparering
 - ▬ Sidoröcke
 - ▬ Faunastängsel
 - ▬ Trumma
 - ↔ Anslutning, Höger in/ut
 - ↔ Körfälsindelning
 - ↔ Växling från ett till två körfält
 - ↔ Växling från två till ett körfält
 - ⊗ Vägenslutning till befintlig allmän väg som stängs genom särskilt beslut.



TYP AV PLAN		VÄGPLAN	
GRANSKNINGSSTATUS / SYFTE		-	
HANDLINGSTYP		-	
DATUM	2023-11-01	LEVERANS / ÄNDRINGS-PM	
OBJEKT	VÄG 61		
DELOMRÅDE / BANDEL	FRAMNÄS-HÖGBODA, E1		
ANLÄGGNINGSDJEL	00 - GEMENSAMT		
OBJEKTNUMMER / KM	168027	KONSTRUKTIONNUMMER	
BESTÄLLARE	TRAFIKVERKET	LEVERANTÖR	AFRY
SKAPAD AV	D LINDEFELT	UPPDRAGSNUMMER	795770
GODKÄND AV	E ECKERWALL	AVDELNING	INFRA
RITNINGSTYP	ILLUSTRATIONSKARTA		
TEKNIKOMRÅDE / INNEHÅLL	C TEKNIKÖVERGRIPANDE		
BESKRIVNING	KM 24/610 - 25/160		
SKALA	1:1000	FORMAT	A1
RITNINGNUMMER	2 00 C 05 02	FÖRVALTNINGSNUMMER	
		BLAD	NÄSTA BLAD
		BET	



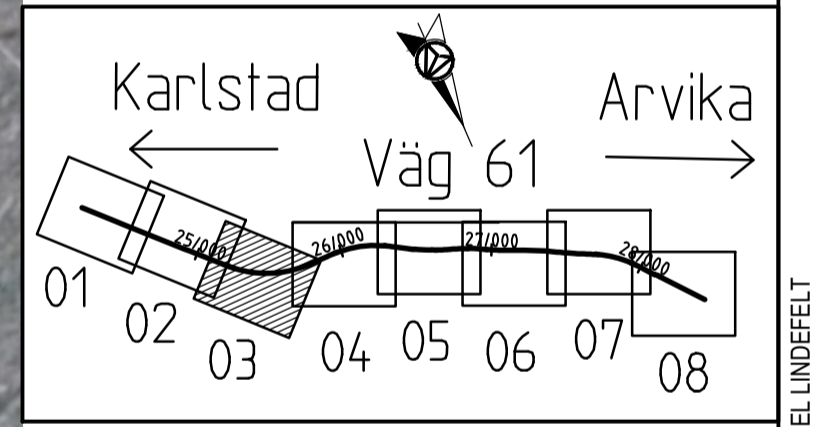


KARTDEKLARATION
 Kartunderlag från Lantmäteriet,
 kompletterad med mätningar av
 AFRY under år 2021

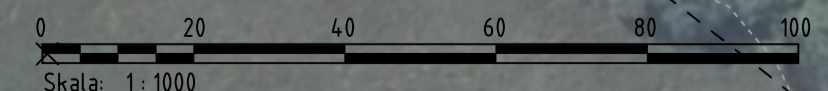
ANVISNINGAR
 Koordinatssystem
 System i höjd: RH 2000
 System i plan: SWEREF 991330

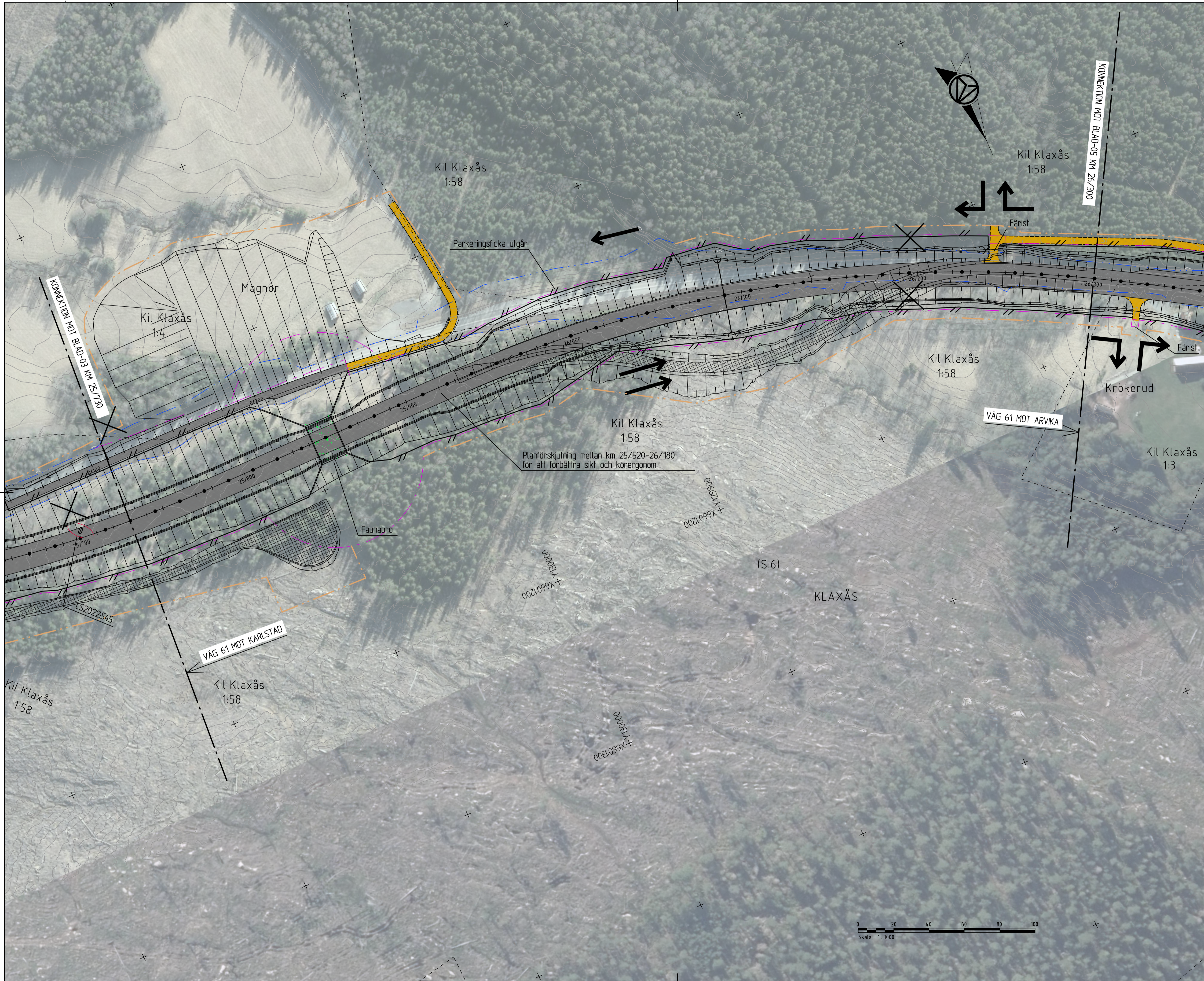
TECKENFÖRKLARING

- Befintligt**
- + Kommungräns
 - Traktgräns
 - Fastighetsgräns
 - Gräns för detaljplan och områdesbestämmelser
 - ⊗ Fornlämning
 - ⊗ Mjögig fornlämning
 - ⊗ Övrig kulturhistorisk lämning
 - ⊗ Ingen antikvarisk bedömning
- Markanspråk**
- Gräns för Befintligt vägområde
 - Gräns för nytt vägområde
 - Gräns för Tillfällig nyttjanderätt
- Projekterat**
- Vägbanekant med längdmätning, slänter och vattenflödesriktning
 - Vägbana allmän väg
 - Vägbana enskild väg (regleras ej av väglagen)
 - Faunabro
 - Tillfällig väg under byggtid som återställs till omgivande mark
 - Befintlig väg som återställs till omgivande mark
 - Strandskydd
 - Mittseparering
 - Sidoröcke
 - Faunastängsel
 - Trumma
 - Anslutning, Höger in/ut
 - Körfältsindelning
 - Växling från ett till två körfält
 - Växling från två till ett körfält
 - Vägsanlutning till befintlig allmän väg som stängs genom särskilt beslut.



TYP AV PLAN		VÄGPLAN	
GRANSKNINGSSTATUS / SYFTE		-	
HANDLINGSTYP		-	
DATUM	2023-11-01	LEVERANS / ÄNDRINGS-PM	
OBJEKT	VÄG 61 FRAMNÄS-HÖGBODA, E1		
DELOMRÅDE / BANDEL	2 - FRAMNÄS-SÄLDEBRÄTEN		
ANLÄGGNINGSDJEL	00 - GEMENSAMT		
OBJEKTNUMMER / KM	168027	KONSTRUKTIONNUMMER	
BESTÄLLARE	TRAFIKVERKET	LEVERANTÖR	AFRY
SKAPAD AV	D LINDEFELT	UPPDRAGSNUMMER	795770
GODKÄND AV	E ECKERWALL	AVDELNING	INFRA
RITNINGSTYP	ILLUSTRATIONSKARTA		
TEKNIKOMRÅDE / INNEHÅLL	C TEKNIKÖVERGRIPANDE		
BESKRIVNING	KM 25/160 - 25/730		
SKALA	1:1000	FORMAT	A1
RITNINGNUMMER	2 00 C 05 03	FÖRVALTNINGSNUMMER	
		BLAD	NÄSTA BLAD
			BET



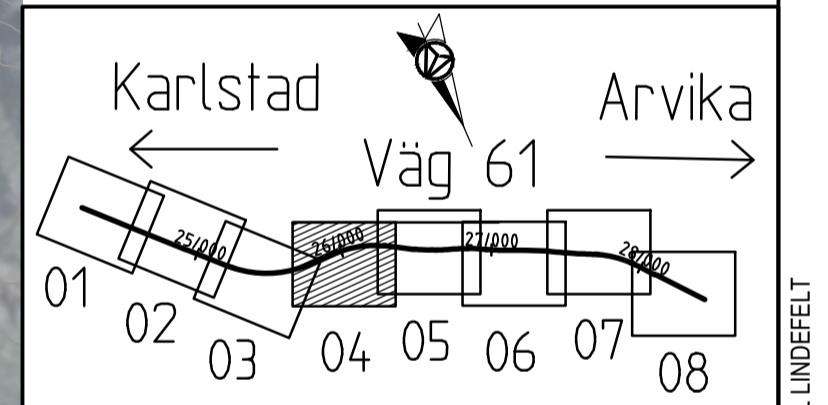


KARTDEKLARATION
 Kartunderlag från Lantmäteriet,
 kompletterad med mätningar av
 AFRY under år 2021

ANVISNINGAR
 Koordinatssystem
 System i höjd: RH 2000
 System i plan: SWEREF 991330

TECKENFÖRKLARING

- Befintligt**
- +— Kommungräns
 - Traktgräns
 - - - Fastighetsgräns
 - - - Gräns för detaljplan och områdesbestämmelser
 - ⊗ Fornlämning
 - ⊗ Mjögig fornlämning
 - ⊗ Övrig kulturhistorisk lämning
 - ⊗ Ingen antikvarisk bedömning
- Markanspråk**
- Gräns för Befintligt vägområde
 - Gräns för nytt vägområde
 - Gräns för Tillfällig nyttjanderätt
- Projekterat**
 14/200
- Vägbanekant med längdmätning, slänter och vattenflödesriktning
 - Väg bana allmän väg
 - Väg bana enskild väg (regleras ej av väglagen)
 - Faunabro
 - Tillfällig väg under byggtid som återställs till omgivande mark
 - Befintlig väg som återställs till omgivande mark
 - Strandskydd
 - Mittseparering
 - Sidoräcke
 - Faunastängsel
 - Trumma
 - Anslutning, Höger in/ut
 - Körfältsindelning
 - Växling från ett till två körfält
 - Växling från två till ett körfält
 - Vägenslutning till befintlig allmän väg som stängs genom särskilt beslut.



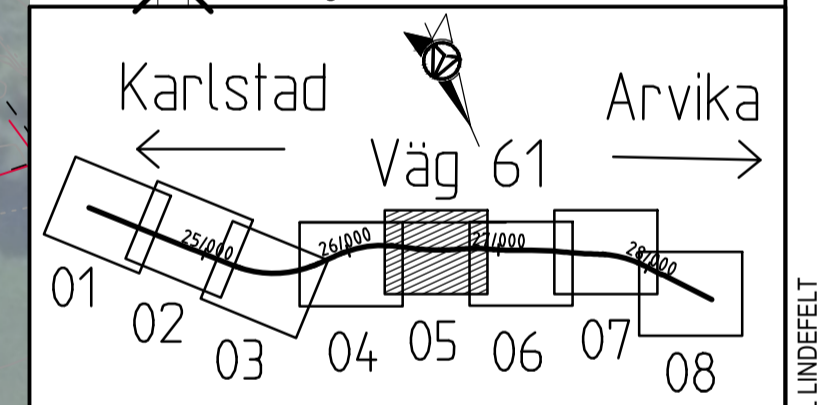
TYP AV PLAN		VÄGPLAN	
GRANSKNINGSSTATUS / SYFTE		-	
HANDLINGSTYP		-	
DATUM	2023-11-01	LEVERANS / ÄNDRINGS-PM	
OBJEKT	VÄG 61 FRAMNÄS-HÖGBODA, E1		
DELOMRÅDE / BANDEL	2 - FRAMNÄS-SÄLDEBRÄTEN		
ANLÄGGNINGSDJEL	00 - GEMENSAMT		
OBJEKTNUMMER / KM	168027	KONSTRUKTIONNUMMER	
BESTÄLLARE	TRAFIKVERKET	LEVERANTÖR	AFRY
SKAPAD AV	D LINDEFELT	UPPDRAGSNUMMER	795770
GODKÄND AV	E ECKERWALL	AVDELNING	INFRA
RITNINGSTYP	ILLUSTRATIONSKARTA		
TEKNIKOMRÅDE / INNEHÅLL	C TEKNIKÖVERGRIPANDE		
BESKRIVNING	KM 25/730 - 26/300		
SKALA	1:1000	FORMAT	A1
RITNINGNUMMER	2 00 C 05 04	FÖRVALTNINGSNUMMER	
		BLAD	NÄSTA BLAD
		BET	

KARTEKLARATION
 Kartunderlag från Lantmäteriet,
 kompletterad med mätningar av
 AFRY under år 2021

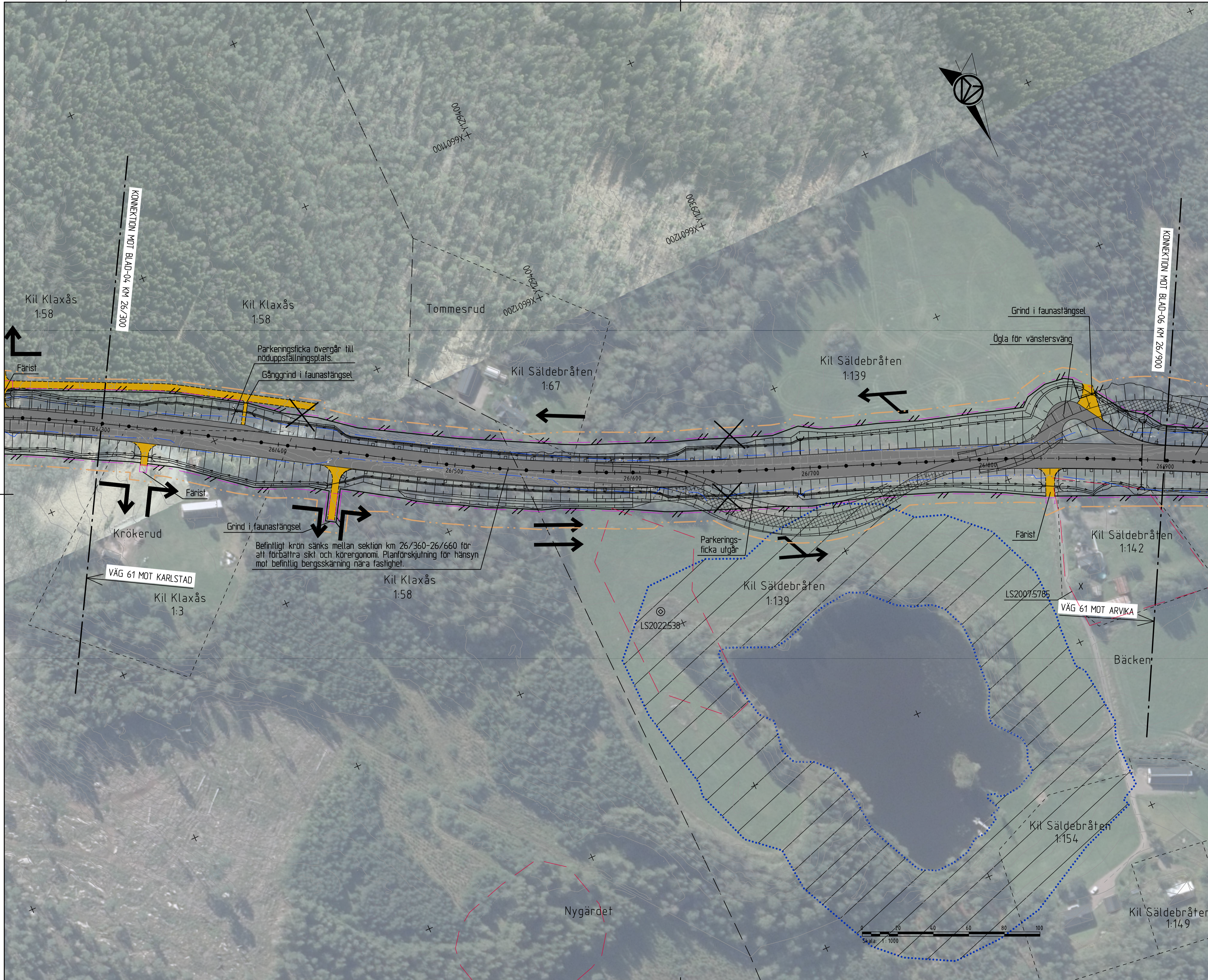
ANVISNINGAR
 Koordinatssystem
 System i höjd: RH 2000
 System i plan: SWEREF 991330

TECKENFÖRKLARING

- Befintligt**
- Kommungräns
 - Traktgräns
 - Fastighetsgräns
 - Gräns för detaljplan och områdesbestämmelser
 - Fornlämning
 - Möjlig fornlämning
 - Övrig kulturhistorisk lämning
 - Ingen antikvarisk bedömning
- Markanspråk**
- Gräns för Befintligt vägområde
 - Gräns för nytt vägområde
 - Gräns för Tillfällig nyttjanderätt
- Projekterat**
14/200
- Vägbonekant med längdmätning, slänter och vattenfödesriktning
 - Vägbana allmän väg
 - Vägbana enskild väg (regleras ej av väglagen)
 - Faunabro
 - Tillfällig väg under byggtid som återställs till omgivande mark
 - Befintlig väg som återställs till omgivande mark
 - Strandskydd
 - Mittseparering
 - Sidoräcke
 - Faunastängsel
 - Trumma
 - Anslutning, Höger in/ut
 - Körfältsindelning
 - Växling från ett till två körfält
 - Växling från två till ett körfält
 - Väganslutning till befintlig allmän väg som stängs genom särskilt beslut.



TYP AV PLAN		VÄGPLAN	
GRANSKNINGSSTATUS / SYFTE		-	
HANDLINGSTYP		-	
DATUM	2023-11-01	LEVERANS / ÄNDRINGS-PM	
OBJEKT	VÄG 61		
DELOMRÅDE / BANDEL	FRAMNÄS-HÖGBODA, E1		
ANLÄGGNINGSGRÄNS	00 - GEMENSAMT		
OBJEKTNUMMER / KM	168027	KONSTRUKTIONNUMMER	
BESTÄLLARE	TRAFIKVERKET	LEVERANTÖR	AFRY
SKAPAD AV	D LINDEFELT	UPPDRAGSNUMMER	795770
GODKÄND AV	E ECKERWALL	AVDELNING	INFRA
RITNINGSTYP	ILLUSTRATIONSKARTA		
TEKNIKOMRÅDE / INNEHÅLL	C TEKNIKÖVERGRIPANDE		
BESKRIVNING	KM 26/300 - 26/900		
SKALA	1:1000	FORMAT	A1
RITNINGSNUMMER	2 00 C 05 05	FÖRVALTNINGSNUMMER	
		BLAD	NÄSTA BLAD BET

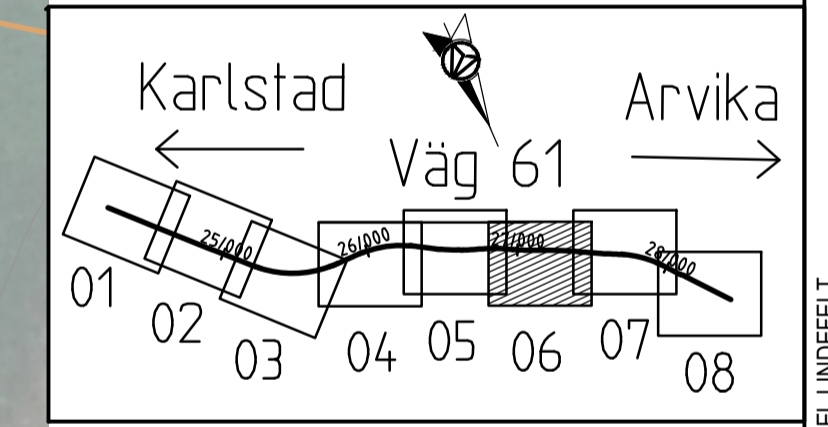


KARTEKLARATION
 Kartunderlag från Lantmäteriet, kompletterad med mätningar av AFRY under år 2021

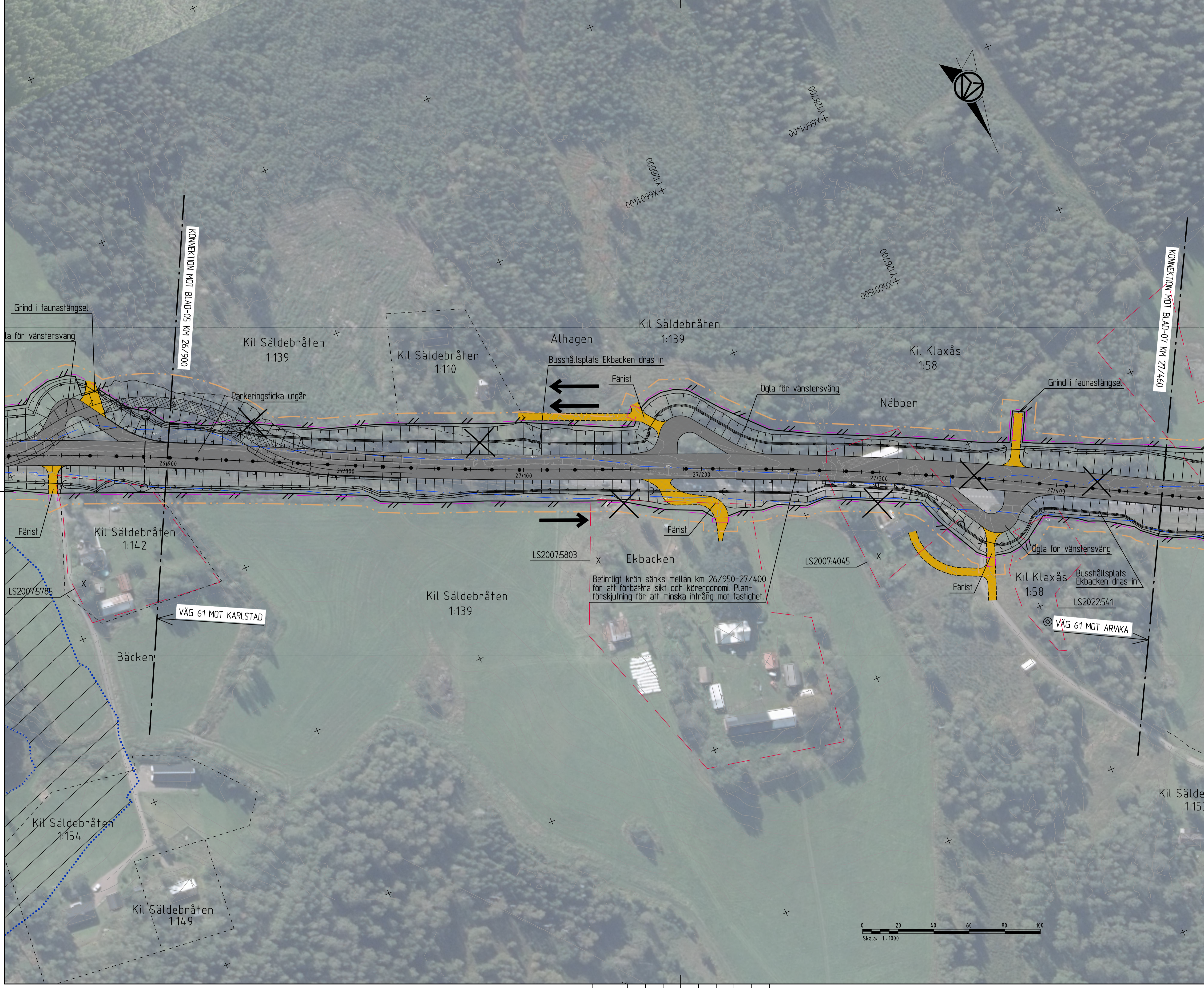
ANVISNINGAR
 Koordinatssystem
 System i höjd: RH 2000
 System i plan: SWEREF 991330

TECKENFÖRKLARING

- Befintligt**
- +— Kommungräns
 - Traktgräns
 - - - Fastighetsgräns
 - - - Gräns för detaljplan och områdesbestämmelser
 - ⊗ Fornlämning
 - ⊗ X Möjlig fornlämning
 - ⊗ Övrig kulturhistorisk lämning
 - ⊗ Ingen antikvarisk bedömning
- Markanspråk**
- - - Gräns för Befintligt vägområde
 - - - Gräns för nytt vägområde
 - - - Gräns för Tillfällig nyttjanderätt
- Projekterat**
1:4/200
- ▬ Vägbanekant med längdmätning, slänter och vattenflödesriktning
 - ▬ Vägbana allmän väg
 - ▬ Vägbana enskild väg (regleras ej av väglagen)
 - ▬ Faunabro
 - ▬ Tillfällig väg under byggtid som återställs till omgivande mark
 - ▬ Befintlig väg som återställs till omgivande mark
 - ▬ Strandskydd
 - ▬ Mittseparering
 - ▬ Sidoräcke
 - ▬ Faunastängsel
 - ▬ Trumma
 - ↔ Anslutning, Höger in/ut
 - ↔ Körfälsindelning
 - ↔ Växling från ett till två körfält
 - ↔ Växling från två till ett körfält
 - ⊗ Vägsanlutning till befintlig allmän väg som stängs genom särskilt beslut.



TYP AV PLAN		VÄGPLAN	
GRANSKNINGSSTATUS / SYFTE		-	
HANDLINGSTYP		-	
DATUM	2023-11-01	LEVERANS / ÄNDRINGS-PM	
OBJEKT	VÄG 61 FRAMNÄS-HÖGBODA, E1		
DELOMRÅDE / BANDEL	2 - FRAMNÄS-SÄLDEBRÅTEN		
ANLÄGGNINGSDIAGRAM	00 - GEMENSAMT		
OBJEKTNUMMER / KM	168027	KONSTRUKTIONNUMMER	
BESTÄLLARE	TRAFIKVERKET	LEVERANTÖR	AFRY
SKAPAD AV	D LINDEFELT	UPPRAGSNUMMER	795770
GODKÄND AV	E ECKERWALL	AVDELNING	INFRA
RITNINGSTYP	ILLUSTRATIONSKARTA		
TEKNIKOMRÅDE / INNEHÅLL	C TEKNIKÖVERGRIPANDE		
BESKRIVNING	KM 26/900 - 27/460		
SKALA	1:1000	FORMAT	A1
RITNINGNUMMER	2 00 C 05 06	FÖRVALTNINGSNUMMER	
		BLAD	NÄSTA BLAD
		BET	



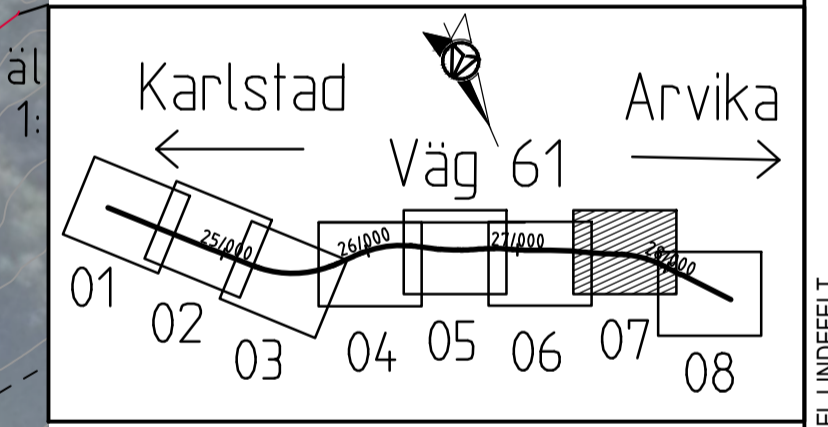
PLO: 2023-11-20 13:39 X:\1-PROJEKT\95770 - VÄG 61 FRAMNÄS - SÄLDEBRÅTEN\70438102_CAD02_VP\01RITDEF200C0506.DWG DANIEL LINDEFELT

KARTEKLARATION
 Kartunderlag från Lantmäteriet,
 kompletterad med mätningar av
 AFRY under år 2021

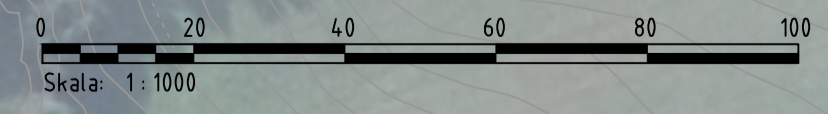
ANVISNINGAR
 Koordinatssystem
 System i höjd: RH 2000
 System i plan: SWEREF 991330

TECKENFÖRKLARING

- Befintligt**
- +— Kommungräns
 - Traktgräns
 - - - Fastighetsgräns
 - - - Gräns för detaljplan och områdesbestämmelser
 - ⊗ Fornlämning
 - ⊗ Mjögig fornlämning
 - ⊗ Övrig kulturhistorisk lämning
 - ⊗ Ingen antikvarisk bedömning
- Markanspråk**
- - - Gräns för Befintligt vägområde
 - - - Gräns för nytt vägområde
 - - - Gräns för Tillfällig nyttjanderätt
- Projekterat**
1:4/200
- ▬ Vägbankant med längdmätning, slänter och vattenflödesriktning
 - ▬ Vägbana allmän väg
 - ▬ Vägbana enskild väg (regleras ej av väglagen)
 - ▬ Faunabro
 - ▬ Tillfällig väg under byggtid som återställs till omgivande mark
 - ▬ Befintlig väg som återställs till omgivande mark
 - ▬ Strandskydd
 - ▬ Mittseparering
 - ▬ Sidoräcke
 - ▬ Faunastängsel
 - ▬ Trumma
 - ↔ Anslutning, Höger in/ut
 - ↔ Körfälsindelning
 - ↔ Växling från ett till två körfält
 - ↔ Växling från två till ett körfält
 - ⊗ Vägslutning till befintlig allmän väg som stängs genom särskilt beslut.



TYP AV PLAN		VÄGPLAN	
GRANSKNINGSSTATUS / SYFTE		-	
HANDLINGSTYP		-	
DATUM	2023-11-01	LEVERANS / ÄNDRINGS-PM	
OBJEKT	VÄG 61 FRAMNÄS-HÖGBODA, E1		
DELOMRÅDE / BANDEL	2 - FRAMNÄS-SÄLDEBRÅTEN		
ANLÄGGNINGSDI	00 - GEMENSAMT		
OBJEKTNUMMER / KM	168027	KONSTRUKTIONNUMMER	
BESTÄLLARE	ATK Ka	LEVERANTÖR	AFRY
SKAPAD AV	D LINDEFELT	UPPDRAGSNUMMER	795770
GODKÄND AV	E ECKERWALL	AVDELNING	INFRA
RITNINGSTYP	ILLUSTRATIONSKARTA		
TEKNIKOMRÅDE / INNEHÅLL	C TEKNIKÖVERGRIPANDE		
BESKRIVNING	KM 27/460 - 27/980		
SKALA	1:1000	FORMAT	A1
RITNINGSNUMMER	2 00 C 05 07	FÖRVALTNINGSNUMMER	
		BLAD	NÄSTA BLAD
		BET	



PLO: 2023-11-20 13:39 X11-PUJSEY95770 - VÄG 61 FRAMNÄS - SÄLDEBRÅTEN 70438102_CAD02_VP0RITDEF0200C0507.DWG DANIEL LINDEFELT



KARTDEKLARATION
 Kartunderlag från Lantmateriet, kompletterad med mätningar av AFRY under år 2021

ANVISNINGAR
 Koordinatssystem
 System i höjd: RH 2000
 System i plan: SWEREF 991330

TECKENFÖRKLARING

Befintligt

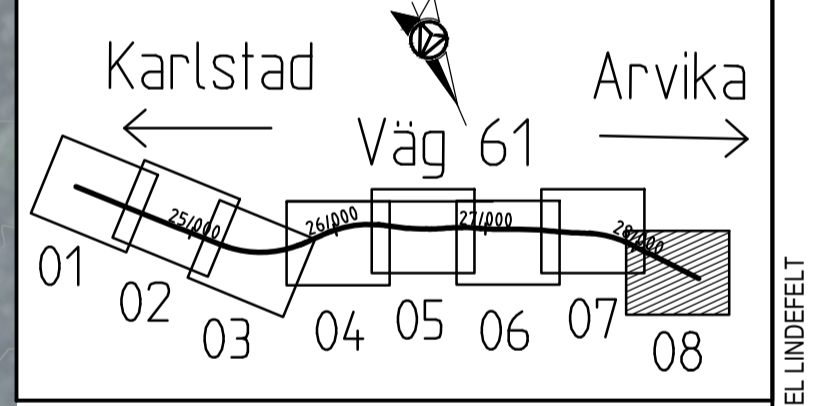
- Kommungräns
- - - Traktgräns
- · - · - Fastighetsgräns
- · - · - Gräns för detaljplan och områdesbestämmelser
- ⊗ Fornlämning
- ⊗ Mjögig fornlämning
- ⊗ Övrig kulturhistorisk lämning
- ⊗ Ingen antikvarisk bedömning

Markanspråk

- Gräns för Befintligt vägområde
- Gräns för nytt vägområde
- Gräns för Tillfällig nyttjanderätt

Projekterat
1:4/200

- Vägbanekant med längdmätning, slänter och vattenflödesriktning
- Väg bana allmän väg
- Väg bana enskild väg (regleras ej av väglagen)
- Faunabro
- Tillfällig väg under byggtid som återställs till omgivande mark
- Befintlig väg som återställs till omgivande mark
- Strandskydd
- Mittseparering
- Sidoräcke
- Faunastängsel
- Trumma
- Anslutning, Höger in/ut
- Körfältsindelning
- Växling från ett till två körfält
- Växling från två till ett körfält
- Vägsanlutning till befintlig allmän väg som stängs genom särskilt beslut.



TYP AV PLAN		VÄGPLAN	
GRANSKNINGSSTATUS / SYFTE		-	
HANDLINGSTYP		-	
DATUM	2023-11-01	LEVERANS / ÄNDRINGS-PM	
OBJEKT	VÄG 61 FRAMNÄS-HÖGBODA, E1		
DELOMRÅDE / BANDEL	2 - FRAMNÄS-SÄLDEBRÅTEN		
ANLÄGGNINGSDI	00 - GEMENSAMT		
OBJEKTNUMMER / KM	168027	KONSTRUKTIONNUMMER	
BESTÄLLARE	LEVERANTÖR		
SKAPAD AV	D LINDEFELT	UPPDRAGSNUMMER	795770
GODKÄND AV	E ECKERWALL	AVDELNING	INFRA
RITNINGSTYP	ILLUSTRATIONSKARTA		
TEKNIKOMRÅDE / INNEHÅLL	C TEKNIKÖVERGRIPANDE		
BESKRIVNING	KM 27/980 - 28/475		
SKALA	1:1000	FORMAT	A1
RITNINGSDATUM	2 00 C 05 08	FÖRVALTNINGSNUMMER	
		BLAD	NÄSTA BLAD
		BET	

