

Naturvärdesinventering Raggdynan

- Inventering och bedömning av naturvärden

Kalix kommun, Norrbottens län

Daterad 2019-09-17



Trafikverket

Postadress: box 809, 971 25 Luleå

E-post: trafikverket@trafikverket.se

Telefon: 0771-921 921

Dokumenttitel: Naturvärdesinventering Gladaberget

Dokumentdatum: 2019-09-17

Författare: Albin Andersson, Biolog, Trafikverket

Utförare: Albin Andersson, Biolog, Trafikverket

Uppdragsansvarig: Trafikverket

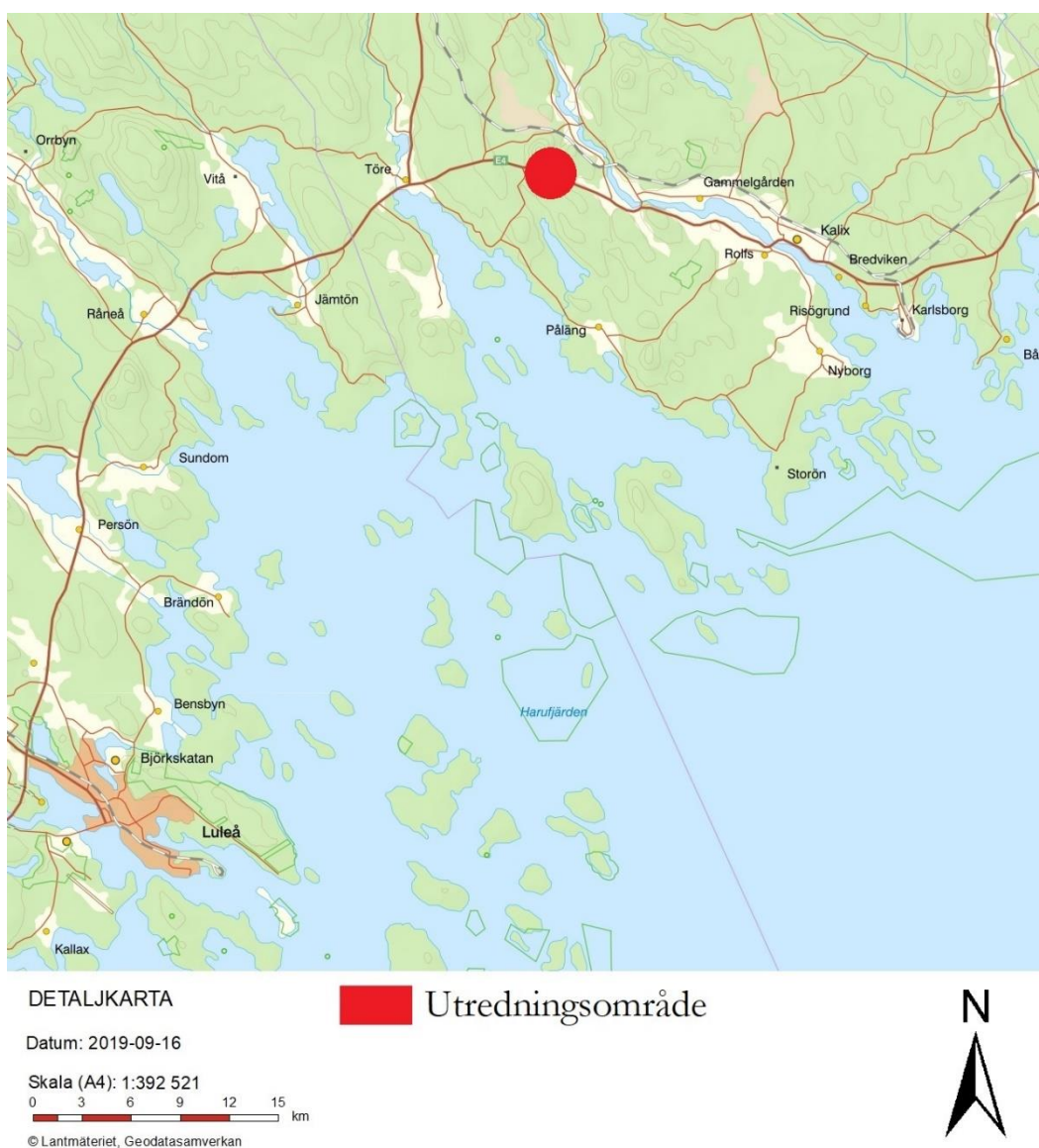
Inventering, rapportskrivning och foto: 2019-07-10

Kontaktperson: Katarina Andersson

Inledning

Trafikverket planerar att genomföra åtgärder längs europaväg 4 för att förbättra konnektiviteten för djurlivet samt rennäringen.

Syftet med den här naturvärdesinventeringen är att identifiera värdefulla naturmiljöer för den biologiska mångfalden. Utbredningsområdet ligger 16 kilometer från Kalix, västerut längs med E4 (figur 1). Området har en yta på ca 58 ha. Inventeringen ska ligga till grund för det fortsatta utredningsarbetet och för beskrivningar av miljökonsekvenser. Inventeringen har utförts av Biolog Albin Andersson, Trafikverket 2019-07-10.



Figur 1

Metod

Förstudie, utredning

Inventeringen och bedömningarna som redovisas i denna rapport har genomförts enligt den SIS-standard som finns för naturvärdesinventering avseende biologisk mångfald (SIS-SS199000:14). Inventeringen innefattar en mindre förstudie som granskat befintligt kunskapsunderlag och ett fältbesök som utfördes 2019-07-10. De kunskapskällor som granskats är underlag från Naturvårdsverket/Länsstyrelsens databaser om skyddad natur och utpekade riksintressen. Skogsstyrelsens inventeringar av nyckelbiotoper, naturvårdsobjekt samt sumpskogar har också granskats för det utpekade området. SGUs berggrunds och jordartskartor har använts för att få en överblick om vilka förutsättningar som råder för växter i området. Trafikverkets online-verktyg ”miljöwebb landskap” har använts för att kontrollera förekomsten av artrika vägkanter. Under förstudien har ett utsök i Artportalen gjorts efter rödlistade och fridlysta arter inom utredningsområdet.

Inventering, fältbesök

Under fältinventeringen besöktes hela utredningsområdet för att identifiera artsammansättning, naturvårdsarter och specifika biotopkaraktärer.

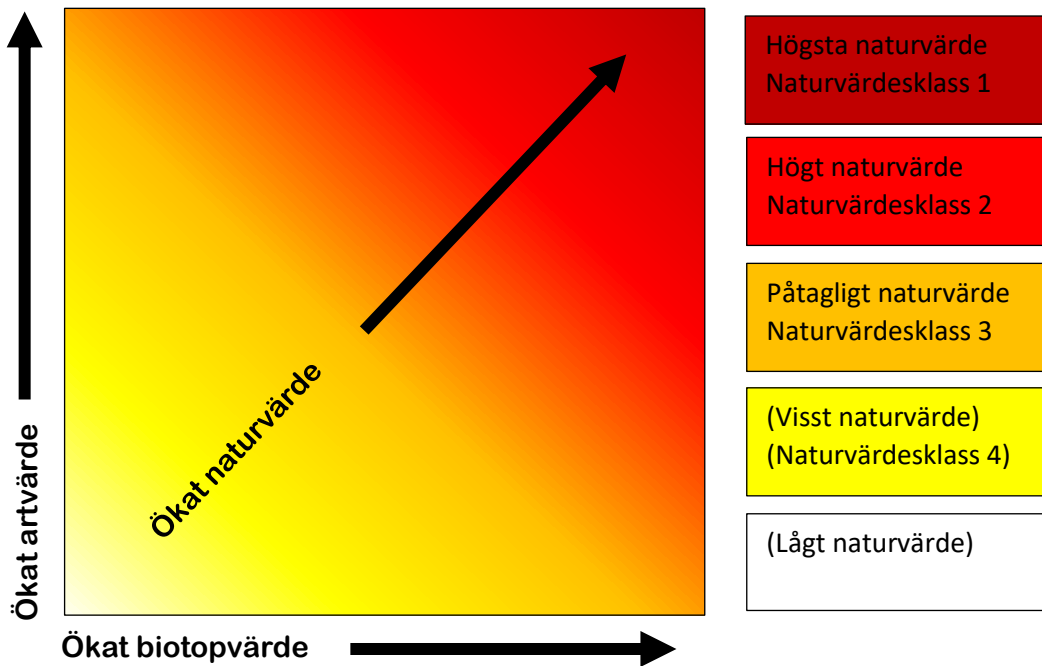
Bedömning av naturvärde

Naturvärdesbedömningen görs utifrån två bedömningsgrunder:

ARTFÖREKOMST- Omfattar förekomst av naturvårdsarter och allmän artrikedom, vilket indikerar att ett område har ett naturvärde med betydelse för biologisk mångfald. Naturvårdsarter är ett samlingsbegrepp för skyddade arter, rödlistade arter och signalarter som indikerar högt naturvärde.

BIOTOP- Omfattar den biotopkvalitet som objektet uppvisar i form av bl.a. naturlighet (frånvaro av negativ störning), strukturer och element (trädålder och andel död ved, lodytor etc.), kontinuitet, abiotiska förutsättningar och objektets läge, storlek och form. Även biotopens sällsynthet och hot påverkar bedömningen.

Utifrån det samlade värdet av artförekomst och biotopkvalitet görs sedan en klassning av naturvärdesobjekten utifrån en given bedömnings skala (*figur 2*).

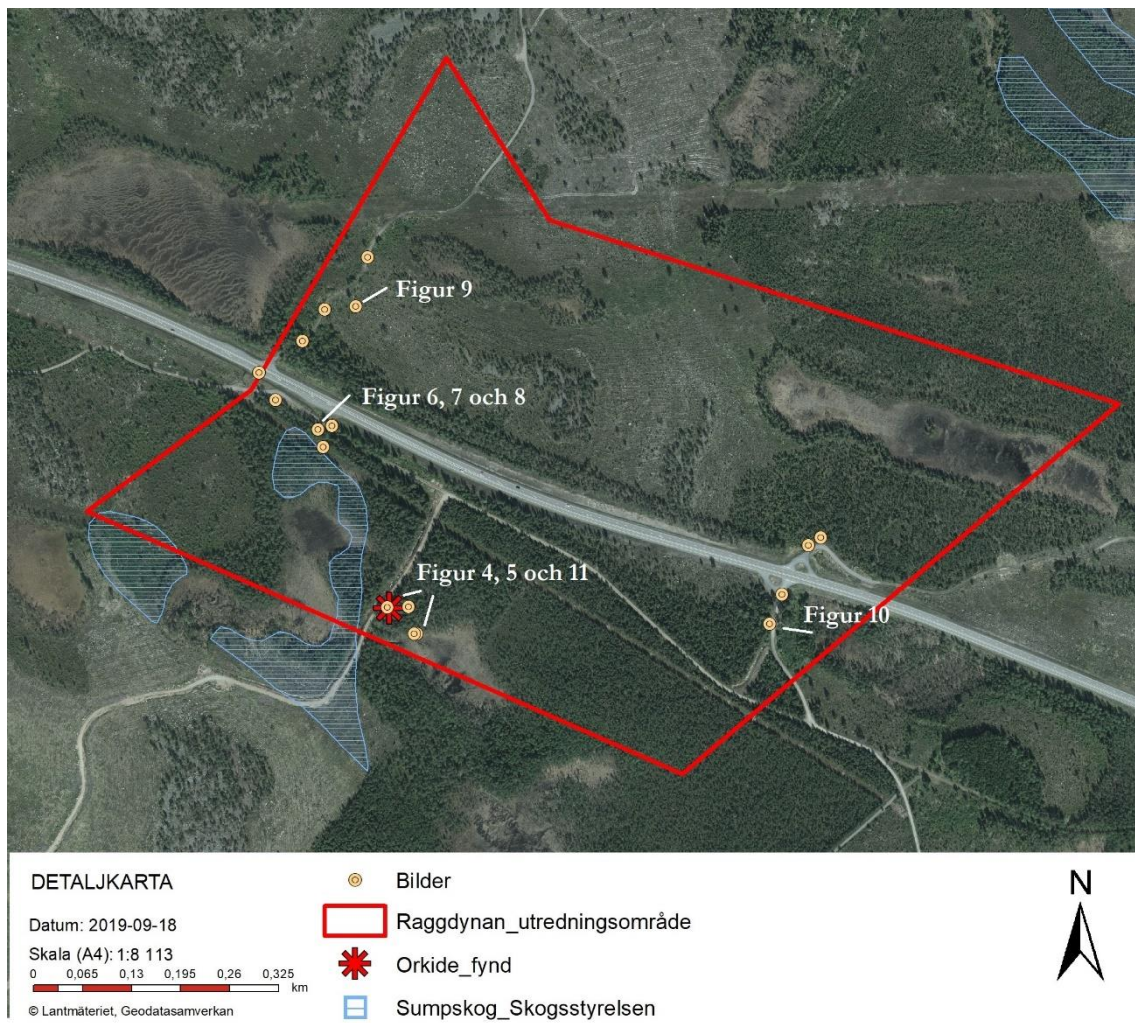


Figur 2.

Resultat

Beskrivning av området

Utredningsområdet ligger 16 kilometer från Kalix, västerut längs med E4 (*figur 3*), och har en yta på ca 58 hektar. Jordmånen består till största del av morän och torv, i nordvästra delen finns klappersten som tangerar områdets gräns. Söder om E4 finns ett våtmarksområde med torv. Skogen domineras av konventionellt brukad tallskog på fast mark och lövrik barrblandskog i olika tillväxtfaser. Det finns myrmark på bägge sidorna av vägen, delvis skogbeklädd av mestadels tall. Största delen av skogen har nyligen avverkats. Skogarna i området är likåldriga, enkelskiktade och är fattiga på död ved. Skogen bedöms ha låga naturvärden. Inga vattendrag finns inom utredningsområdet. Inga rödlistade arter hittades vid fältbesök (2019 juli). I skogen söder om E4an hittades enstaka förekomster av Fläcknycklar som är en fridlyst orkidé. Arten har god bevarandestatus i länet och även nationellt, Om man behöver göra åverkan på växtområdet behövs det upprättas en ansökan om artskyddsdispens hos länsstyrelsen.



Figur 3. Detaljkarta över utredningsområdet



Figur 4 Del av sumpskog



Figur 5. Myr i södra delen av området



Figur 6 Ledningsgata söder om E4.



Figur 7. Markväg i södra delen av området



Figur 8 Sumpskog med fältskikt av skvattram



Figur 9. Hygge norr om E4.



Figur 10. Markväg söder om E4



Figur 11. Fläcknycklar *Dactylorhiza maculata*

Befintliga områdesskydd

Det finns idag inga områdesskydd i form av Natura 2000 områden, reservat eller nationalparker som berör området. Riksintresset för rörligt friluftliv berör området söder om E4. Skogsstyrelsen har registrerat ett sumpskogs område inom utredningsområdet, men detta har ingen naturvärdesklassning. Skogsstyrelsen har inga dokumenterade nyckelbiotoper eller naturvärden som berör inventeringsområdet. I Artportalen har ett utsök på samtliga arter utförts mellan tidsperioden 1990-2019, en buffertzona på 500 meter har inkluderats i utsöket. Endast en rödlistad art hittades i utsöket, Tornseglare (*Apus Apus*) som listas som sårbar (VU). Artens hotbild innefattar förlust av boplatser, som främst är högre byggnader med tegeltak. Upphörd djurhållning är också ett hot mot artens bevarandestatus. Tornseglarens bevarandestatus bedöms inte påverkas negativt av de åtgärder som är planerade inom utredningsområdet. Utredningsområdet innehåller ej lämpliga boplatser för Tornseglare.

Tabell 1

Rödlistade	Artnamn	Antal	Ostkoordinat	Nordkoordinat	Startdatum
	Tamren	2	22,8249337	65,9096326	2016-03-25
	Korp	2	22,8249337	65,9096326	2017-02-25
	Barrskogsmätare	1	22,8421904	65,9149195	2016-07-13
VU	Tornseglare	1	22,8249337	65,9096326	2018-07-12
	Amiral	1	22,8421904	65,9149195	2018-07-25
	Ormvråk	1	22,8406632	65,9058116	2019-06-13
	Fläcknycklar	1	22,8384983	65,9043593	2019-07-05

Identifierade naturvärdesobjekt

Inga naturvärdesobjekt hittades.

Kunskapsunderlag

Kartlager som används i analysen:

Ortofoto, historiskt ortofoto (Lantmäteriet)

Berggrund och Jordarter (SGU)

Nationell marktäckedata, Skyddad natur (Naturvårdsverket),

Biotopskydd, Sumpskog, Naturvårdsavtal, objektnaturvärde, Nyckelbiotop (Skogsstyrelsen)

Miljöweb landskap (Trafikverket)

Artsök har utförts via tjänsten Artportalen (Artdatabanken).