

KOORDINATSYSTEM: SWEREF 99 1630 HÖJDSYSTEM: RH2000

FÖRKLARINGAR

KÖRFALTSINDELNING VID MÖTESFRI VÄG MED MITTRÄCKE

- ETT KÖRFALT I FÄRDRIKTINGEN
- ⇄ TVÅ KÖRFALT I FÄRDRIKTINGEN
- ⇄ ÖVERGÅNG FRÅN TVÅ TILL ETT KÖRFALT I FÄRDRIKTINGEN
- ⇄ ÖVERGÅNG FRÅN ETT TILL TVÅ KÖRFALT I FÄRDRIKTINGEN

ÖVRIGT

- 1 km NY VÄG MED LÅNGMÄTNING
- XXXX VAGDEL SOM FÖRESLÅS RIVAS
- X— MITTRÄCKE
- X VAGANSLUTNING TILL BEFINTLIG ALLMAN VÄG SOM STANGS ENLIGT SÄRSKILT BESLUT
- ⊗ ÖPPNING I MITTRÄCKE PÅ MÖTESFRI VÄG

FÖRKLARINGAR- PROFIL

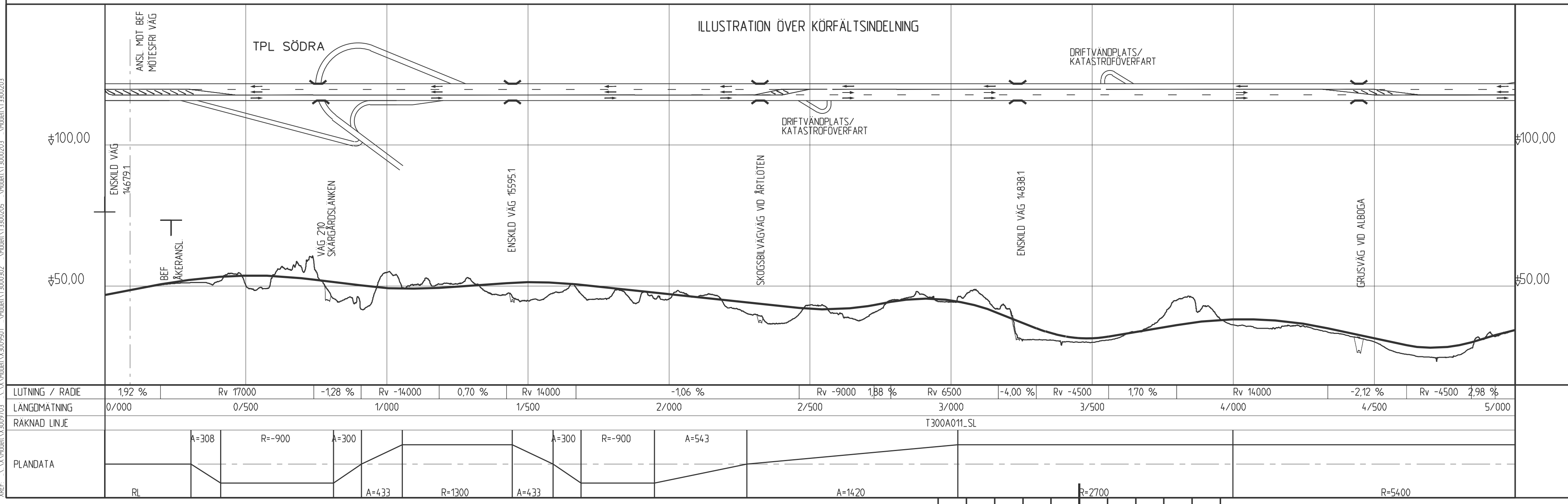
KÖRFALTSINDELNING VID MÖTESFRI VÄG MED MITTRÄCKE

- ETT KÖRFALT I FÄRDRIKTINGEN
- ⇄ TVÅ KÖRFALT I FÄRDRIKTINGEN

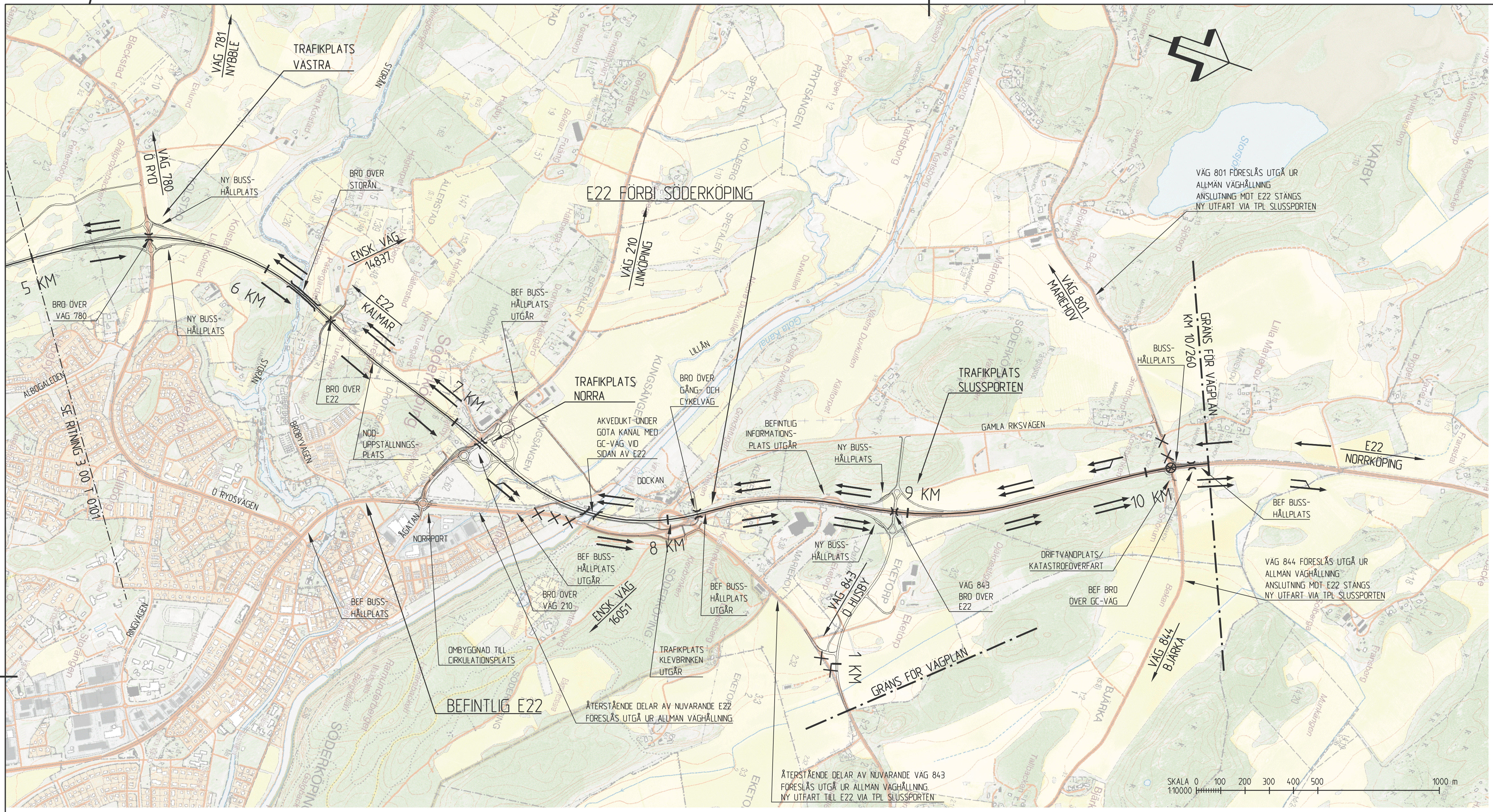
ÖVRIGT

- |— ANSLUTNING TILL E22
- |— ANSLUTNING TILL E22 SOM FÖRESLÅS STANGS
- |— BRÖ

ÖVERSIKTSPROFIL E22, 1:10000, 1:1000



| | | | |
|------------------------------|--|------------------------|-------------------|
| BET | ÄNDRINGEN AVSER | GODKÄND | DATUM |
| TYP AV PLAN | | | |
| VÄGPLAN | | | |
| GRANSKNINGSSTATUS / SYFTE | | | |
| FÖR FASTSTÄLLELSE | | | |
| HANDLINGSTYP | | | |
| FASTSTÄLLELSEHANDLING | | | |
| DATUM | 2020-11-16 | LEVERANS / ÄNDRINGS-PM | |
| OBJEKT | E22 FÖRBI SÖDERKÖPING | | |
| DELOMRÅDE / BANDEL | 3 E22 FÖRBI SÖDERKÖPING | | |
| ANLÄGGNINGSDI | 00 GEMENSAMT (SAMMANSATT OCH ÖVERSIKTER) | | |
| OBJEKTNUMMER / KM | 132 867 | KONSTRUKTIONNUMMER | |
| BESTÄLLARE | TRAFIKVERKET | LEVERANTÖR | ÄF INFRASTRUCTURE |
| SKAPAD AV | F HORNWALL | UPPDRAGSNUMMER | 2014015 |
| GODKÄND AV | ANDERS NORDHOLM | ÄVDELNING | ÄF |
| RITNINGSTYP | ÖVERSIKTSPLAN/PROFIL | | |
| TEKNIKOMRÅDE / INNEHÅLL | VÄGUTFORMING- OCH TRAFIK | | |
| BESKRIVNING | E22, KM 0/090-5/000 | | |
| VÄG 210, SKÄRGÅRDSLÄNKEN | | | |
| KM 0/000-2/580 | | | |
| SKALA | 1:10 000 | FORMAT | A1 |
| RITNINGNUMMER | 3 00 T 01 01 | BLAD | NÄSTA BLAD |
| BET | | | |



KOORDINATSYSTEM: SWEREF 99 1630 HÖJDSYSTEM: RH2000

FÖRKLARINGAR

KÖRFALTSINDELNING VID MÖTESFRI VÄG MED MITTRÄCKE

- ETT KÖRFALT I FÄRDRIKTNINGEN
- TVÅ KÖRFALT I FÄRDRIKTNINGEN
- ÖVERGÅNG FRÅN TVÅ TILL ETT KÖRFALT I FÄRDRIKTNINGEN
- ÖVERGÅNG FRÅN ETT TILL TVÅ KÖRFALT I FÄRDRIKTNINGEN

ÖVRIGT

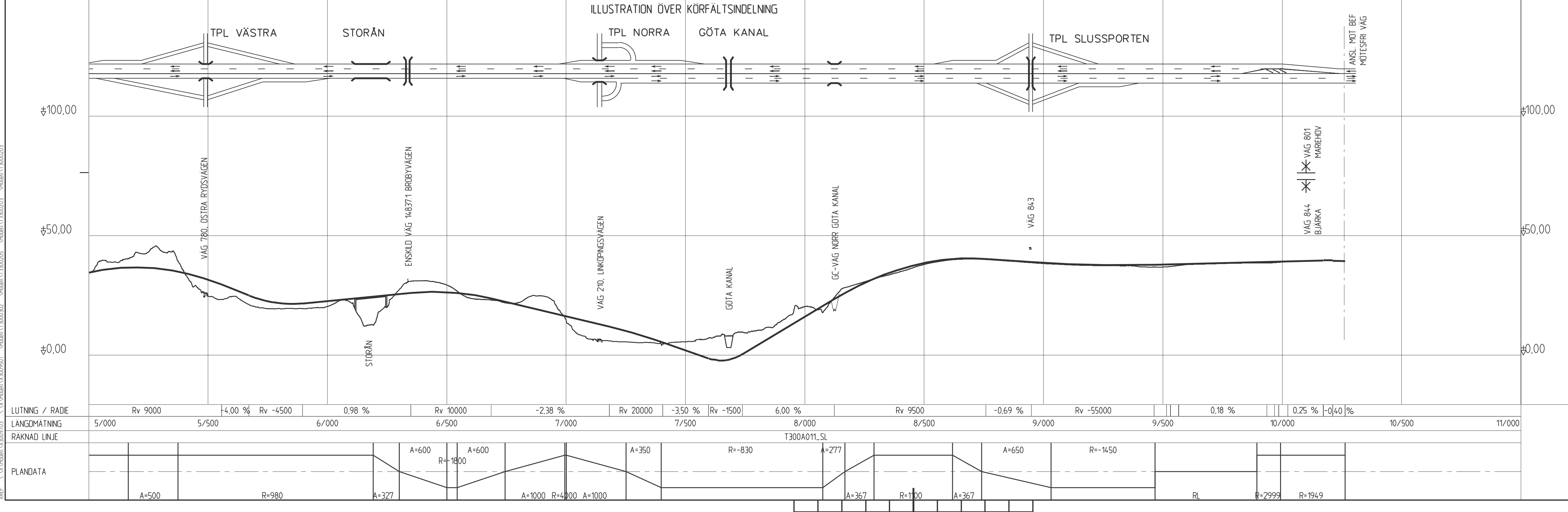
- 1 km
- NY VÄG MED LÅNGMÄTNING
- VAGDEL SOM FÖRESLÅS RIVAS
- MITTRÄCKE
- VAGANSLUTNING TILL BEFINTLIG ALLMAN VÄG SOM STANGS ENLIGT SÄRSKILT BESLUT
- ÖPPNING I MITTRÄCKE PÅ MÖTESFRI VÄG

FÖRKLARINGAR- PROFIL

KÖRFALTSINDELNING VID MÖTESFRI VÄG MED MITTRÄCKE

- ETT KÖRFALT I FÄRDRIKTNINGEN
 - TVÅ KÖRFALT I FÄRDRIKTNINGEN
- ÖVRIGT**
- ANSLUTNING TILL E22
 - ANSLUTNING TILL E22 SOM FÖRESLÅS STANGAS
 - BRÖ

ÖVERSIKTSPROFIL E22, 1:10000, 1:1000



| | | | |
|---------------------------|--|------------------------|-------------------|
| BET | ÄNDRINGEN AVSER | GODKÄND | DATUM |
| TYP AV PLAN | VÄGPLAN | | |
| GRANSKNINGSSTATUS / SYFTE | FÖR FASTSTÄLLELSE | | |
| HANDLINGSTYP | FASTSTÄLLELSEHANDLING | | |
| DATUM | 2020-11-16 | LEVERANS / ÄNDRINGS-PM | |
| OBJEKT | E22 FÖRBI SÖDERKÖPING | | |
| DELOMRÅDE / BANDEL | 3 E22 FÖRBI SÖDERKÖPING | | |
| ANLÄGGNINGSDI | 00 GEMENSAMT (SAMMANSATT OCH ÖVERSIKTER) | | |
| OBJEKTNUMMER / KM | 132 867 | KONSTRUKTIONNUMMER | |
| BESTÄLLARE | TRAFIKVERKET | LEVERANTÖR | ÄF INFRASTRUCTURE |
| SKAPAD AV | ANDERS NORDHOLM | UPPDRAGSNUMMER | 2014015 |
| GODKÄND AV | ANDERS NORDHOLM | ÄVDELNING | ÄF |
| RITNINGSTYP | ÖVERSIKTSPLAN/PROFIL | | |
| TEKNIKRÅDE / INNEHÅLL | VÄGUTFORMING- OCH TRAFIK | | |
| BESKRIVNING | E22, KM 5/000-10/260 | | |
| SKALA | 1:10 000 | FORMAT | A1 |
| RITINGSNUMMER | 3 00 T 01 02 | BLAD | NÄSTA BLAD |
| | | BET | |