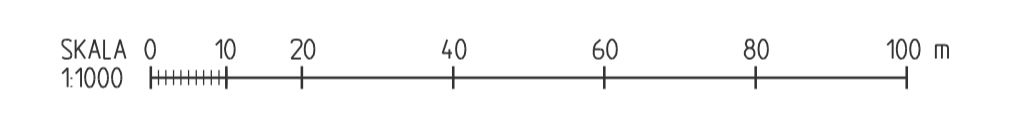
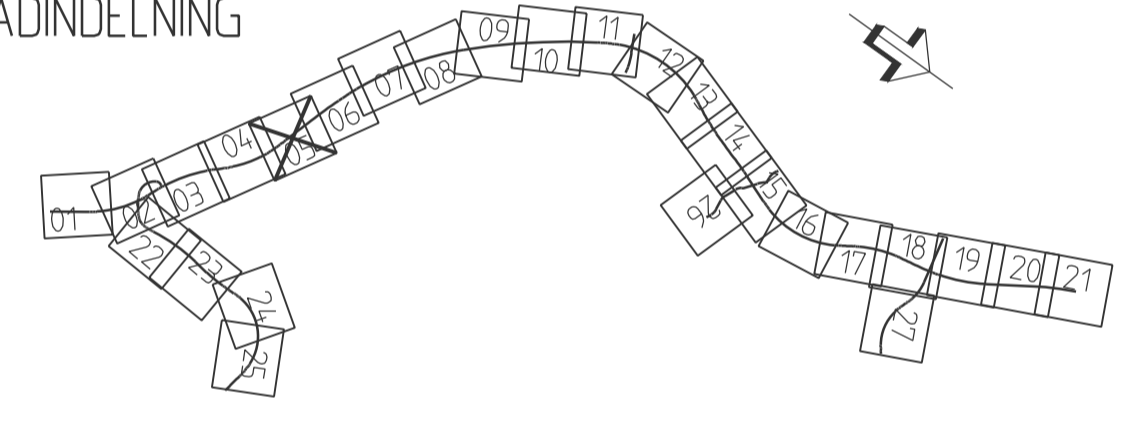


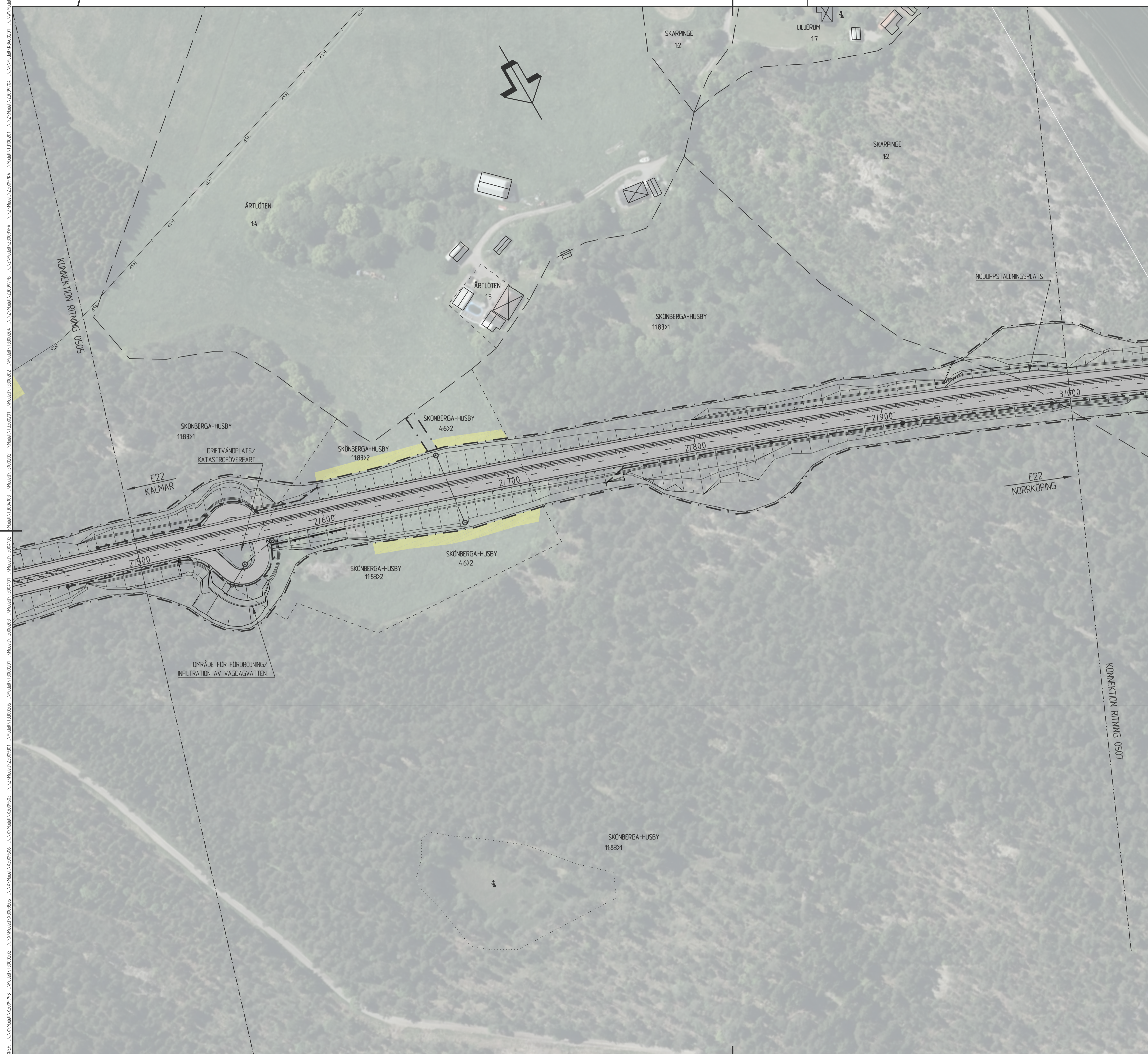
KOORDINATSYSTEM:
 SYSTEM I PLAN: SWEREF99 16 30
 SYSTEM I HÖJD: RH 2000
TECKENFÖRKLARING PLAN
 PROJEKTERAT

- 0/100
- PROJEKTERAD VÄGLINJE MED LÅNGDANGVÄLSE
- NY SLANT
- NY- ELLER OMBYGGNAD, ALLMAN VÄG
- NY- ELLER OMBYGGNAD AV GÅNG- OCH/ELLER CYKELVÄG
- NY- ELLER OMBYGGNAD, ENSKILD ELLER KOMMUNAL VÄG, UTFÖRMNING OCH LÄGE FASTSÄLLS EJ I VÄGPLAN
- YTTRE GRÄNS FÖR VÄGOMRÅDE FÖR ALLMAN VÄG
- TILLFALLIGT NYTTJANDE UNDER BYGGNADSTIDEN FÖR EXEMPELVIS OMLEDNING AV TRAFIK, UPPLAG AV JORD, OMGRÄVNING AV LEDNINGAR ETC. OMRÅDET ÅTERSTÄLLS EFTER NYTTJANDE
- BEFINTLIGT ALLMANT VÄGOMRÅDE SOM UTGÅR UR ALLMAN VÄGHÅLLNING OCH ÅTERLÄMNAS TILL FASTIGETSÄGAREN
- BEFINTLIG VÄGDEL SOM FÖRESLÅS RIVAS ELLER BEFINTLIG VÄGDEL SOM EJ ANSLUTS TILL NY VÄG
- DAG/DRÄN-VATTENBRUNNAR
- TRUMMA, IN/UT-LOPP
- DAGVATTENLEDNING
- DAGVATTENLEDNING TRYCKSATT
- DRÄNERINGSLEDNING
- SIDORÄCKE
- MITTRÄCKE
- VILTSTÄNGSEL
- BULLERSKYDDSPÄLANK
- VÄGANSLUTNING TILL BEFINTLIG ALLMAN VÄG SOM STANGS GENOM SÄRSKILT BESLUT
- BEFINTLIG
 - TRAKTGRÄNS
 - KVARTERSGRÄNS
 - FASTIGHETSGRÄNS
 - BEFINTLIGT VÄGOMRÅDE FÖR ALLMAN VÄG
 - NATURRESERVAT
 - HSP
 - STÖRRE HÖGSPANNINGSLEDNING
 - BYGGNADER (BOSTAD, ÖVRIG BYGGNAD)
 - BYGGNAD SOM FÖRESLÅS RIVAS
 - ILLUSTRATION AV BRO ELLER VÄGPORT


BLADINDELNING



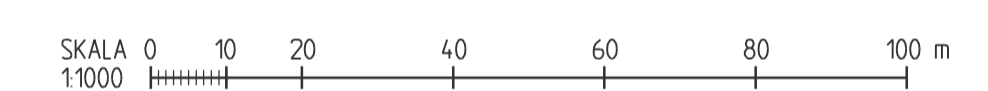
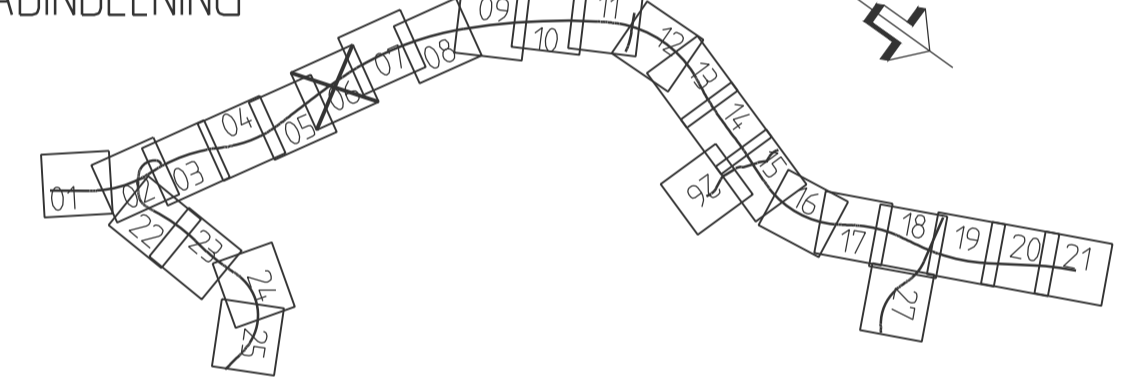
BET	ÄNDRINGEN AVSER	GODKÄND	DATUM
TYP AV PLAN		VÄGPLAN	
GRANSKNINGSSTATUS / SYFTE			
HANDLINGSTYP		FÖR FASTSTÄLLELSE	
FASTSTÄLLELSEHANDLING			
DATUM	2020-11-16	LEVERANS / ÄNDRINGS-PM	
OBJEKT	E22 FÖRBI SÖDERKÖPING		
DELOMRÅDE / BANDEL	3 E22 FÖRBI SÖDERKÖPING		
ANLÄGGNINGSDÄL	00 GEMENSAMT (SAMMANSATT OCH ÖVERSIKTER)		
OBJEKTNUMMER / KM	132 867	KONSTRUKTIONNUMMER	
BESTÄLLARE	TRAFIKVERKET	LEVERANTÖR	ÅF INFRASTRUCTURE
SKAPAD AV	P ANDERSSON	UPPDRAGSNUMMER	2014015
GODKÄND AV	ANDERS NORDHOLM	AVDELNING	ÅF
RITNINGSTYP	ILLUSTRATIONSPLAN		
TEKNIKOMRÅDE / INNEHÅLL	VÄGUTFÖRMING- OCH TRAFIK		
BESKRIVNING	VÄG E22, KM 2/000 - 2/500		
SKALA	1:1000	FORMAT	A1
RITNINGNUMMER	3 00 T 05 05	FÖRVALTNINGSNUMMER	
		BLAD	NÄSTA BLAD
		BET	



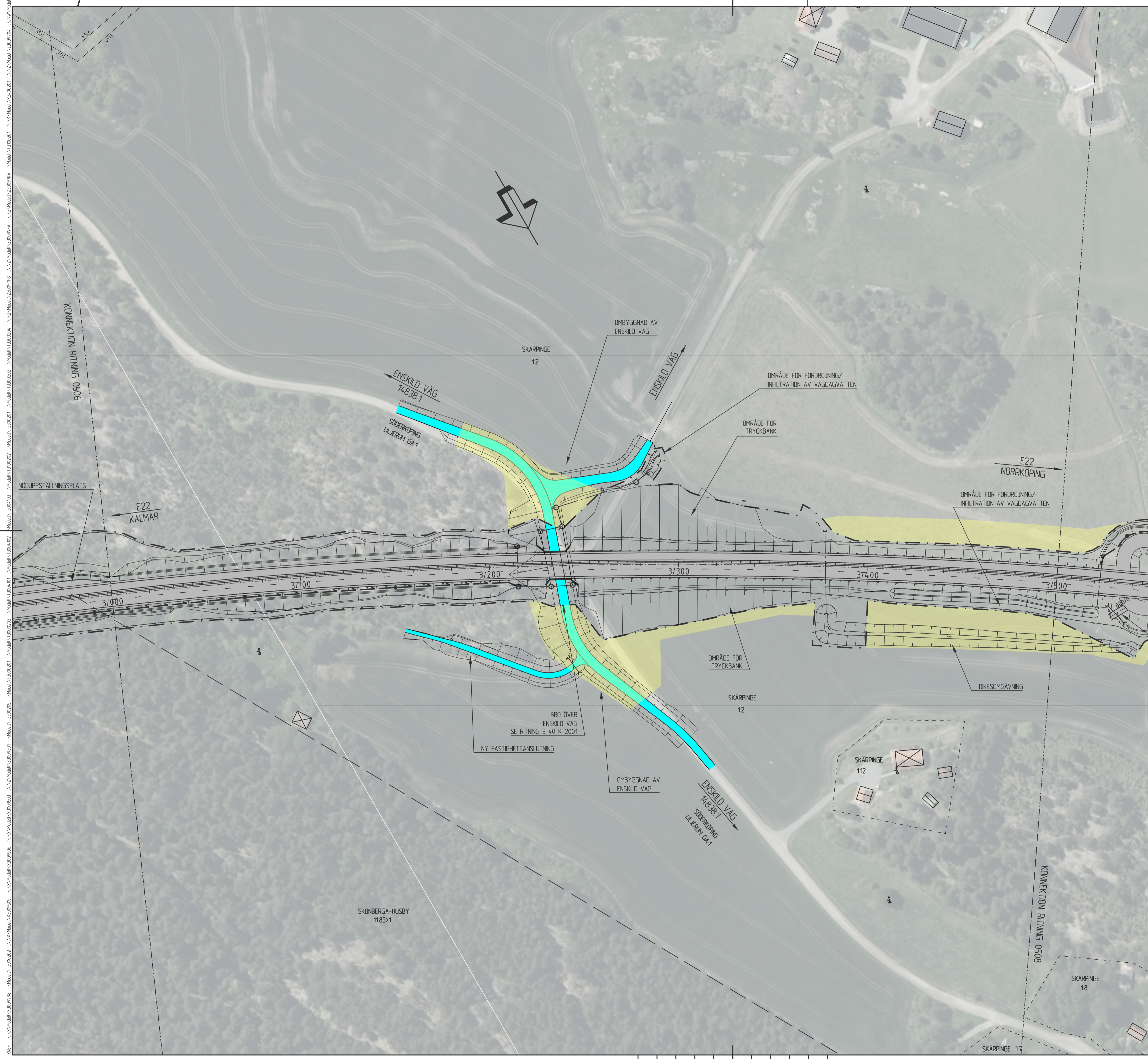
KOORDINATSYSTEM:
 SYSTEM I PLAN: SWEREF99 16 30
 SYSTEM I HÖJD: RH 2000
TECKENFÖRKLARING PLAN
 PROJEKTERAT

-  PROJEKTERAD VÄGLINJE MED LÅNGDANGVÄLSE
 NY SLANT
 -  NY- ELLER OMBYGGNAD, ALLMAN VÄG
 NY- ELLER OMBYGGNAD AV GÅNG- OCH/ELLER CYKELVÄG
 -  NY- ELLER OMBYGGNAD, ENSKILD ELLER KOMMUNAL VÄG, UTFORMNING OCH LÄGE FASTSÄLLS EJ I VÄGPLAN
 -  YTTRE GRÄNS FÖR VÄGOMRÅDE FÖR ALLMAN VÄG
 -  TILFÄLLIGT NYTTJÄNDE UNDER BYGGNADSTIDEN FÖR EXEMPELVIS OMLEDNING AV TRAFIK, LUPPLAG AV JORD, OMGRÄVNING AV LEDNINGAR ETC. OMRÅDET ÅTERSTÄLLS EFTER NYTTJÄNDE
 -  BEFINTLIGT ALLMANT VÄGOMRÅDE SOM UTGÅR UR ALLMAN VÄGHÅLLNING OCH ÅTERLÄMNAS TILL FASTIGETSÄGAREN
 -  BEFINTLIG VÄGDEL SOM FÖRESLÅS RIVAS ELLER BEFINTLIG VÄGDEL SOM EJ ANSLUTS TILL NY VÄG
 -  DAG/DRÄN-VATTENBRUNNAR
 TRUMMA, IN/UT-LOPP
 -  DAGVATTENLEDNING
 DAGVATTENLEDNING TRYCKSATT
 -  DRÄNERINGSLEDNING
 SIDORÄCKE
 MITTRÄCKE
 -  VILTSTÄNGSEL
 BULLERSKYDDSPLANK
 -  VÄGANSLUTNING TILL BEFINTLIG ALLMAN VÄG SOM STANGS GENOM SÄRSKILT BESLUT
- BEFINTLIGT**
-  TRAKTGRÄNS
 -  KVARTERSGRÄNS
 -  FASTIGHETSGRÄNS
 -  BEFINTLIGT VÄGOMRÅDE FÖR ALLMÄN VÄG
 NATURRESERVAT
 -  HSP
 STÖRRE HÖGSPÄNNINGSLEDNING
 -  BYGGNADER (BOSTAD, ÖVRIG BYGGNAD)
 BYGGNAD SOM FÖRESLÅS RIVAS.
 -  ILLUSTRATION AV BRO ELLER VÄGPORT

BLADINDELNING



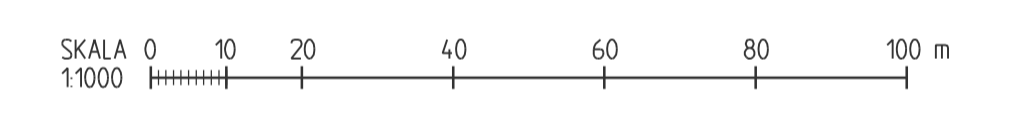
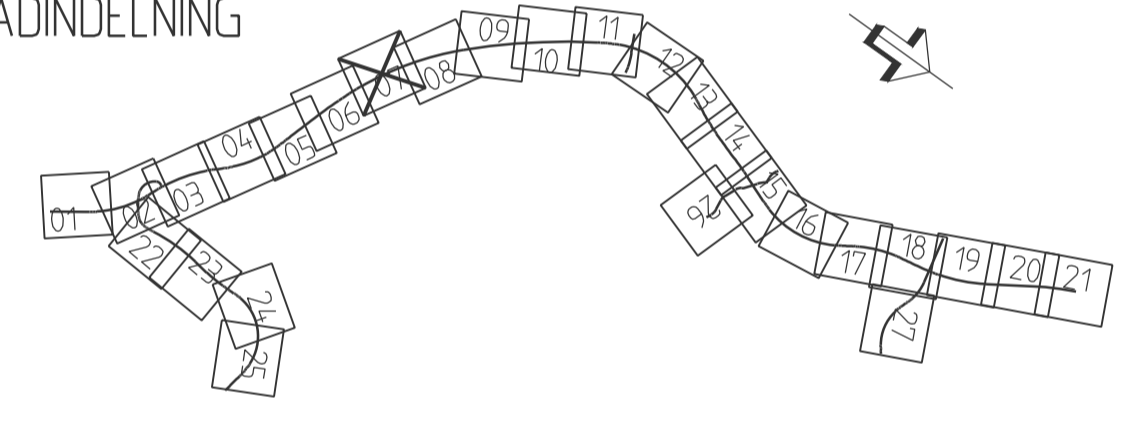
BET	ÄNDRINGEN AVSER	GODKÄND	DATUM
TYP AV PLAN		VÄGPLAN	
GRANSKNINGSSTATUS / SYFTE		FÖR FASTSTÄLLELSE	
HANDLINGSTYP		FASTSTÄLLELSEHANDLING	
DATUM	2020-11-16	LEVERANS / ÄNDRINGS-PM	
OBJEKT	E22 FÖRBI SÖDERKÖPING		
DELOMRÅDE / BANDEL	3 E22 FÖRBI SÖDERKÖPING		
ANLÄGGNINGSDIAGRAM	00 GEMENSAMT (SAMMANSATT OCH ÖVERSIKTER)		
OBJEKTNUMMER / KM	132 867	KONSTRUKTIONSNUMMER	
BESTÄLLARE	TRAFIKVERKET	LEVERANTÖR	ÅF INFRASTRUCTURE
SKAPAD AV	P ANDERSSON	UPPDRAGSNUMMER	2014015
GODKÄND AV	ANDERS NORDHOLM	AVDELNING	ÅF
RITNINGSTYP	ILLUSTRATIONSPLAN		
TEKNIKOMRÅDE / INNEHÅLL	VÄGUTFORMING- OCH TRAFIK		
BESKRIVNING	VÄG E22, KM 2/500 - 3/000		
SKALA	1:1000	FORMAT	A1
RITNINGSNUMMER	3 00 T 05 06	BLAD	NÄSTA BLAD
		BET	



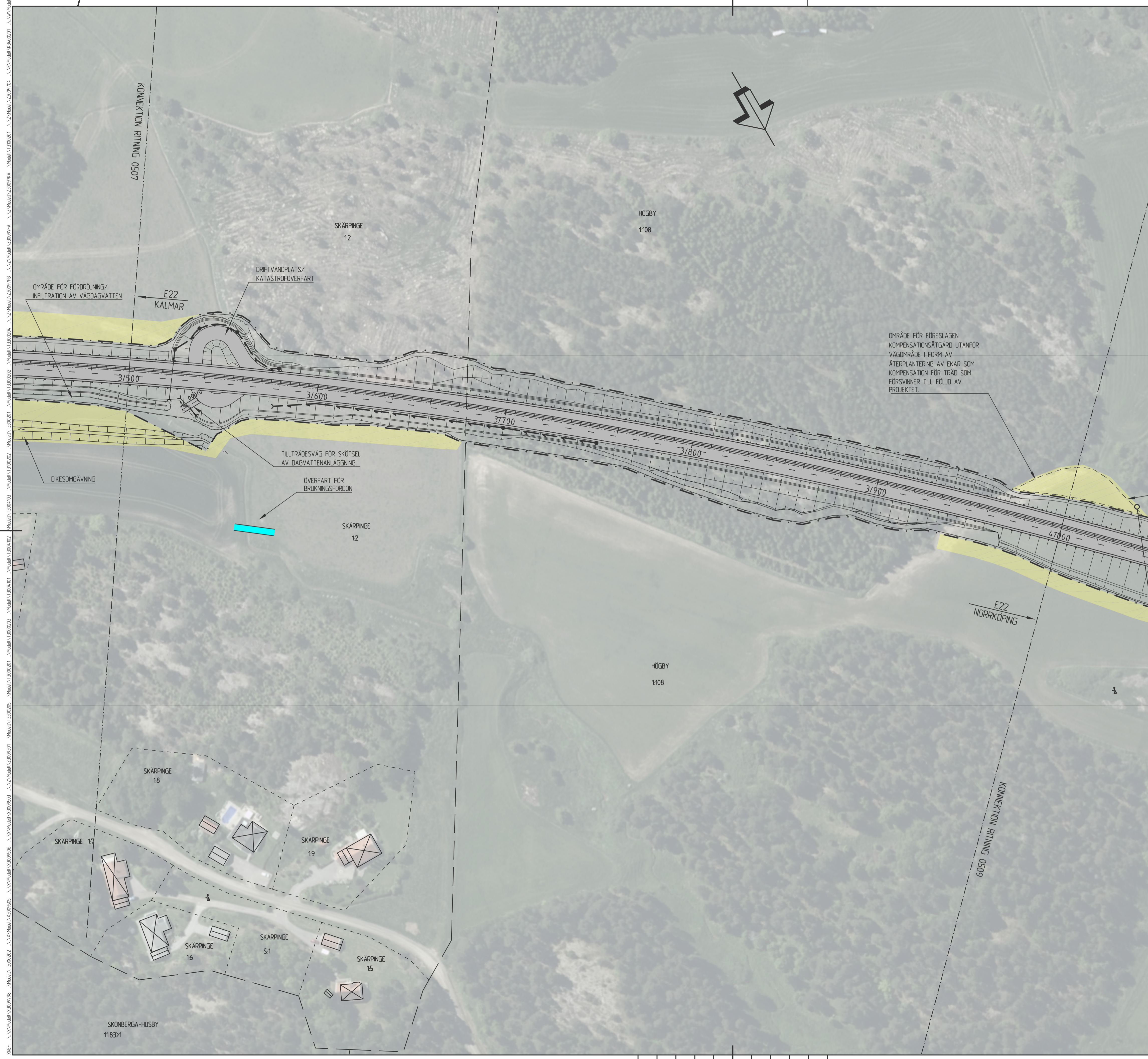
KOORDINATSYSTEM:
 SYSTEM I PLAN: SWREF99 16 30
 SYSTEM I HÖJD: RH 2000
TECKENFÖRKLARING PLAN
 PROJEKTERAT

- 0/100
- PROJEKTERAD VÄGLINJE MED LÅNGDANGIVELSE
- NY SLANT
- NY- ELLER OMBYGGNAD, ALLMAN VÄG
- NY- ELLER OMBYGGNAD AV GÅNG- OCH/ELLER CYKELVÄG
- NY- ELLER OMBYGGNAD, ENSKILD ELLER KOMMUNAL VÄG, UTFÖRNING OCH LÄGE FASTSÄLLS EJ I VÄGPLAN
- YTRE GRÄNS FÖR VÄGOMRÅDE FÖR ALLMAN VÄG
- TILLFALLIGT NYTTJANDE UNDER BYGGNADSTIDEN FÖR EXEMPELVIS OMLEDDNING AV TRAFIK, LUPPLAG AV JORD, OMGRÄVNING AV LEDNINGAR ETC. OMRÅDET ÅTERSTÄLLS EFTER NYTTJANDE
- BEFINTLIGT ALLMANT VÄGOMRÅDE SOM UTGÅR UR ALLMAN VÄGHÅLLNING OCH ÅTERLÄMNAS TILL FASTIGETSÄGAREN
- XXXXXX BEFINTLIG VÄGDEL SOM FÖRESLÅS RIVAS ELLER BEFINTLIG VÄGDEL SOM EJ ANSLUTS TILL NY VÄG
- DAG/DRÄN-VATTENBRUNNAR
- TRUMMA, IN/UT-LOPP
- DAGVATTENLEDNING
- DAGVATTENLEDNING TRYCKSATT
- DRÄNERINGSLEDNING
- SIDORÄCKE
- MITTRÄCKE
- VILTSTÄNGSEL
- BULLERSKYDDSPÅNK
- VÄGANSLUTNING TILL BEFINTLIG ALLMAN VÄG SOM STANGS GENOM SÄRSKILT BESLUT
- BEFINTLIG
 - TRAKTGRÄNS
 - KVARTERSGRÄNS
 - FASTIGHETSGRÄNS
 - BEFINTLIG VÄGOMRÅDE FÖR ALLMAN VÄG
 - NATURRESERVAT
 - HSP
 - STÖRRE HÖGSPANNINGSLEDNING
 - BYGGNADER (BOSTAD, ÖVRIG BYGGNAD)
 - BYGGNAD SOM FÖRESLÅS RIVAS
 - ILLUSTRATION AV BRO ELLER VÄGPORT

BLADINDELNING



BET	ÄNDRINGEN AVSER	GOCKÄND	DATUM
TYP AV PLAN		VÄGPLAN	
GRANSKNINGSSTATUS / SYFTE			
FÖR FASTSTÄLLELSE			
HANDLINGSTYP			
FASTSTÄLLELSEHANDLING			
DATUM		LEVERANS / ÄNDRINGS-PM	
2020-11-16			
OBJEKT			
E22 FÖRBI SÖDERKÖPING			
DELOMRÅDE / BANDEL			
3 E22 FÖRBI SÖDERKÖPING			
ANLÄGGNINGSDIAGRAM			
00 GEMENSAMT (SAMMANSATT OCH ÖVERSIKTER)			
OBJEKTNUMMER / KM		KONSTRUKTIONNUMMER	
132 867			
BESTÄLLARE		LEVERANTÖR	
TRAFIKVERKET		ÅF INFRASTRUCTURE	
SKAPAD AV		UPPDRAGSNUMMER	
P ANDERSSON		2014015	
GOCKÄND AV		ÄNDRING	
ANDERS NORDHOLM		ÅF	
RITNINGSTYP			
ILLUSTRATIONSPLAN			
TEKNIKOMRÅDE / INNEHÅLL			
VÄGUTFORMING- OCH TRAFIK			
BESKRIVNING			
VÄG E22, KM 3/000 - 3/500			
SKALA		FÖRVALTNINGSNUMMER	
1:1000		A1	
RITNINGNUMMER		BLAD	
3 00 T 05 07		NÄSTA BLAD	
		BET	

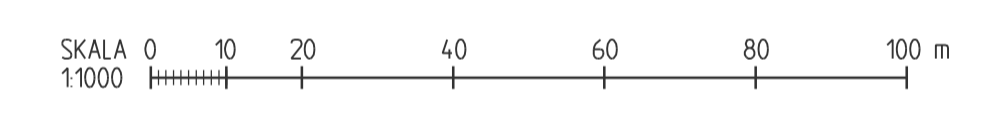
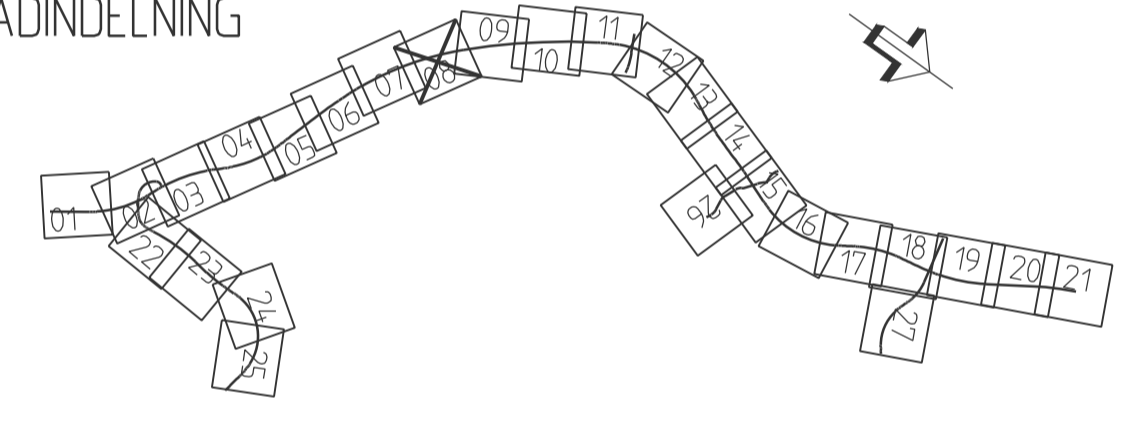


KOORDINATSYSTEM:
 SYSTEM I PLAN: SWEREF99 16 30
 SYSTEM I HÖJD: RH 2000
TECKENFÖRKLARING PLAN
 PROJEKTERAT

- 0/100

 PROJEKTERAD VÄGLINJE MED LÅNGDANGIVELSE
 NY SLANT
 NY- ELLER OMBYGGNAD, ALLMAN VÄG
 NY- ELLER OMBYGGNAD AV GÅNG- OCH/ELLER CYKELVÄG
 NY- ELLER OMBYGGNAD, ENSKILD ELLER KOMMUNAL VÄG, UTFORMNING OCH LÄGE FASTSÄLLS EJ I VÄGPLAN
 YTTRE GRÄNS FÖR VÄGOMRÅDE FÖR ALLMAN VÄG
 TILLFALLIGT NYTTJANDE UNDER BYGGNADSTIDEN FÖR EXEMPELVIS OMLEDDNING AV TRAFIK, UPPLAG AV JORD, OMGRÄVNING AV LEDNINGAR ETC. OMRÅDET ÅTERSTÄLLS EFTER NYTTJANDE
 BEFINTLIGT ALLMANT VÄGOMRÅDE SOM UTGÅR UR ALLMAN VÄGHÅLLNING OCH ÅTERLÄMNAS TILL FASTIGETSÄGAREN
 BEFINTLIG VÄGDEL SOM FÖRESLÅS RIVAS ELLER BEFINTLIG VÄGDEL SOM EJ ANSLUTS TILL NY VÄG
 DAG/DRÄN-VATTENBRUNNAR
 TRUMMA, IN/UT-LOPP
 DAGVATTENLEDNING
 DAGVATTENLEDNING TRYCKSATT
 DRÄNERINGSLEDNING
 SIDRÄCKE
 MITTRÄCKE
 VILTSTÄNGSEL
 BULLERSKYDDSPÅNK
 VÄGANSLUTNING TILL BEFINTLIG ALLMAN VÄG SOM STANGS GENOM SÄRSKILT BESLUT
BEFINTLIGT
 TRAKTGRÄNS
 KVARTERSGRÄNS
 FASTIGHETSGRÄNS
 BEFINTLIGT VÄGOMRÅDE FÖR ALLMAN VÄG
 NATURRESERVAT
 HSP
 STÖRRE HÖGSPANNINGSLEDNING
 BYGGNADER (BOSTAD, ÖVRIG BYGGNAD)
 BYGGNAD SOM FÖRESLÅS RIVAS
 ILLUSTRATION AV BRO ELLER VÄGPORT

BLADINDELNING



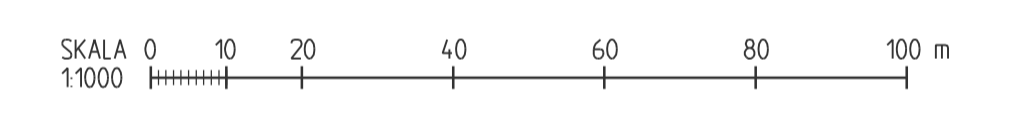
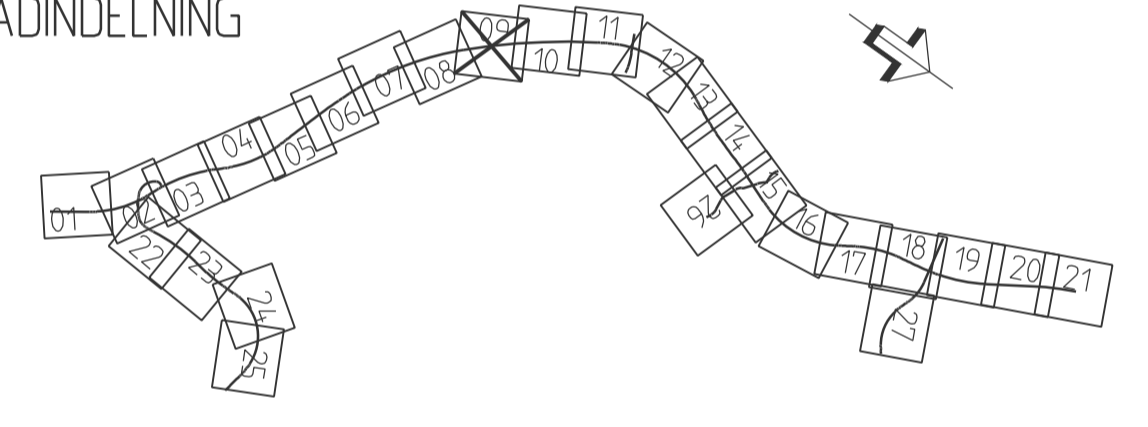
BET	ÄNDRINGEN AVSER	GODKÄND	DATUM
TYP AV PLAN			
VÄGPLAN			
GRANSKNINGSSTATUS / SYFTE			
FÖR FASTSTÄLLELSE			
HANDLINGSTYP			
FASTSTÄLLELSEHANDLING			
DATUM		LEVERANS / ANDRINGS-PM	
2020-11-16			
OBJEKT			
E22 FÖRBI SÖDERKÖPING			
DELOMRÅDE / BANDEL			
3 E22 FÖRBI SÖDERKÖPING			
ANLÄGGNINGSDIAGRAM			
00 GEMENSAMT (SAMMANSATT OCH ÖVERSIKTER)			
OBJEKTNUMMER / KM	KONSTRUKTIONNUMMER		
132 867			
BESTÄLLARE	LEVERANTÖR		
TRAFIKVERKET	ÅF INFRASTRUCTURE		
SKAPAD AV	UPPRAGSNUMMER		
P ANDERSSON	2014015		
GODKÄND AV	ÄVDELNING		
ANDERS NORDHOLM	ÅF		
RITNINGSTYP			
ILLUSTRATIONSPLAN			
TEKNIKOMRÅDE / INNEHÅLL			
VÄGUTFORMING- OCH TRAFIK			
BESKRIVNING			
VÄG E22, KM 3/500 - 4/000			
SKALA	FORMAT	FÖRVALTNINGSNUMMER	
1:1000	A1		
RITNINGNUMMER	BLAD	NÄSTA BLAD	BET
3 00 T 05 08			



KOORDINATSYSTEM:
 SYSTEM I PLAN: SWEREF99 16 30
 SYSTEM I HÖJD: RH 2000
TECKENFÖRKLARING PLAN
 PROJEKTERAT

- 0/100
- PROJEKTERAD VÄGLINJE MED LÅNGDANGIVELSE
- NY SLANT
- NY- ELLER OMBYGGNAD, ALLMAN VÄG
- NY- ELLER OMBYGGNAD AV GÅNG- OCH/ELLER CYKELVÄG
- NY- ELLER OMBYGGNAD, ENSKILD ELLER KOMMUNAL VÄG, UTFORMNING OCH LÄGE FASTSÄLLS EJ I VÄGPLAN
- YTRE GRÄNS FÖR VÄGOMRÅDE FÖR ALLMAN VÄG
- TILFALLIGT NYTTJANDE UNDER BYGGNADSTIDEN FÖR EXEMPELVIS OMLEDNING AV TRAFIK, LUPPLAG AV JORD, OMGRÄVNING AV LEDNINGAR ETC. OMRÅDET ÅTERSTÄLLS EFTER NYTTJANDE
- BEFINTLIGT ALLMANT VÄGOMRÅDE SOM UTGÅR UR ALLMAN VÄGHÅLLNING OCH ÅTERLÄMNAS TILL FASTIGETSÄGAREN
- BEFINTLIG VÄGDEL SOM FÖRESLÅS RIVAS ELLER BEFINTLIG VÄGDEL SOM EJ ANSLUTS TILL NY VÄG
- DAG/DRÄN-VATTENBRUNNAR
- TRUMMA, IN/UT-LOPP
- DAGVATTENLEDNING
- DAGVATTENLEDNING TRYCKSAT
- DRÄNERINGSLEDNING
- SIDORÄCKE
- MITTRÄCKE
- VILTSTÄNGSEL
- BULLERSKYDDSPÅNK
- VÄGANSLUTNING TILL BEFINTLIG ALLMAN VÄG SOM STANGS GENOM SÄRSKILT BESLUT
- BEFINTLIG
 - TRAKTGRÄNS
 - KVARTERSGRÄNS
 - FASTIGHETSGRÄNS
 - BEFINTLIG VÄGOMRÅDE FÖR ALLMAN VÄG
 - NATURRESERVAT
 - HSP
 - STÖRRE HÖGSPANNINGSLEDNING
 - BYGGNADER (BOSTAD, ÖVRIG BYGGNAD)
 - BYGGNAD SOM FÖRESLÅS RIVAS
 - ILLUSTRATION AV BRÖ ELLER VÄGPORT

BLADINDELNING



BET	ÄNDRINGEN AVSER	GODKÄND	DATUM
TYP AV PLAN		VÄGPLAN	
GRANSKNINGSSTATUS / SYFTE			
FÖR FASTSTÄLLELSE			
HANDLINGSTYP			
FASTSTÄLLELSEHANDLING			
DATUM		LEVERANS / ÄNDRINGS-PM	
2020-11-16			
OBJEKT			
E22			
FÖRBI SÖDERKÖPING			
DELOMRÅDE / BANDEL			
3 E22 FÖRBI SÖDERKÖPING			
ANLÄGGNINGSDI			
00 GEMENSAMT (SAMMANSATT OCH ÖVERSIKTER)			
OBJEKTNUMMER / KM		KONSTRUKTIONNUMMER	
132 867			
BESTÄLLARE		LEVERANTÖR	
TRAFIKVERKET		ÅF INFRASTRUCTURE	
SKAPAD AV		UPPRAGSNUMMER	
P ANDERSSON		2014015	
GODKÄND AV		ÄVDELNING	
ANDERS NORDHOLM		ÅF	
RITNINGSTYP			
ILLUSTRATIONSPLAN			
TEKNIKOMRÅDE / INNEHÅLL			
VÄGUTFORMING- OCH TRAFIK			
BESKRIVNING			
VÄG E22, KM 4/000 - 4/500			
SKALA	FORMAT	FÖRVALTNINGSNUMMER	
1:1000	A1		
RITNINGNUMMER	BLAD	NÄSTA BLAD	BET
3 00 T 05 09			