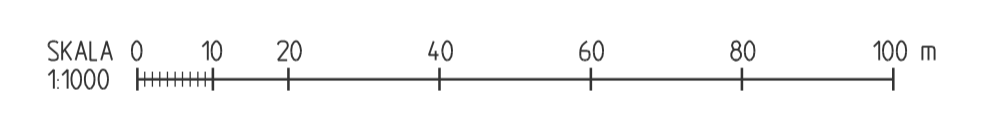
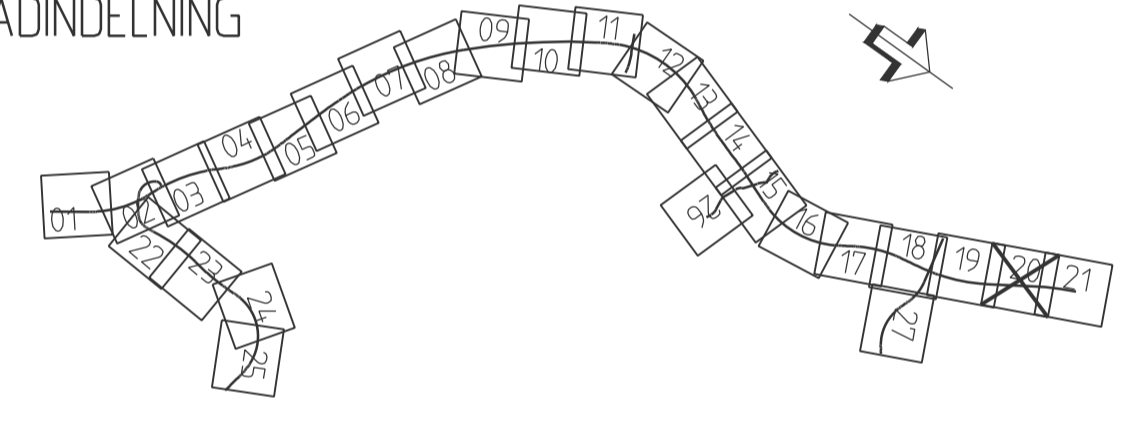


KOORDINATSYSTEM:
 SYSTEM I PLAN: SWEREF99 16 30
 SYSTEM I HÖJD: RH 2000
TECKENFÖRKLARING PLAN
 PROJEKTERAT

- 0/100
- PROJEKTERAD VÄGLINJE MED LÅNGDANGIVELSE
- NY SLANT
- NY- ELLER OMBYGGNAD, ALLMAN VÄG
- NY- ELLER OMBYGGNAD AV GÅNG- OCH/ELLER CYKELVÄG
- NY- ELLER OMBYGGNAD, ENSKILD ELLER KOMMUNAL VÄG, UTFÖRMNING OCH LÄGE FASTSÄLLS EJ I VÄGPLAN
- YTRE GRÄNS FÖR VÄGOMRÅDE FÖR ALLMAN VÄG
- TILLFÄLLIGT NYTTJANDE UNDER BYGGNADSTIDEN FÖR EXEMPELVIS OMLEDNING AV TRAFIK, UPPLAG AV JORD, OMRÄVNING AV LEDNINGAR ETC. OMRÅDET ÅTERSTÄLLS EFTER NYTTJANDE
- BEFINTLIGT ALLMANT VÄGOMRÅDE SOM UTGÅR UR ALLMAN VÄGHÅLLNING OCH ÅTERLÄMNAS TILL FASTIGETSÄGAREN
- BEFINTLIG VÄGDEL SOM FÖRESLÅS RIVAS ELLER BEFINTLIG VÄGDEL SOM EJ ANSLUTS TILL NY VÄG
- DAG/DRÄN-VATTENBRUNNAR
- TRUMMA, IN/UT-LOPP
- DAGVATTENLEDNING
- DAGVATTENLEDNING TRYCKSATT
- DRÄNERINGSLEDNING
- SIDORÄCKE
- MITTRÄCKE
- VILTSTANGSEL
- BULLERSKYDDSPÅNK
- VÄGANSLUTNING TILL BEFINTLIG ALLMAN VÄG SOM STANGS GENOM SÄRSKILT BESLUT
- BEFINTLIG
 - TRAKTGRÄNS
 - KVARTERSGRÄNS
 - FASTIGHETSGRÄNS
 - BEFINTLIG VÄGOMRÅDE FÖR ALLMAN VÄG
 - NATURRESERVAT
 - HSP
 - STÖRRE HÖGSPANNINGSLEDNING
 - BYGGNADER (BOSTAD, ÖVRIG BYGGNAD)
 - BYGGNAD SOM FÖRESLÅS RIVAS
 - ILLUSTRATION AV BRO ELLER VÄGPORT

BLADINDELNING



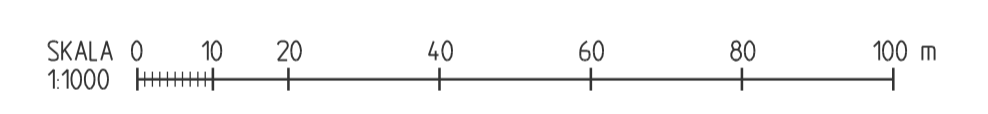
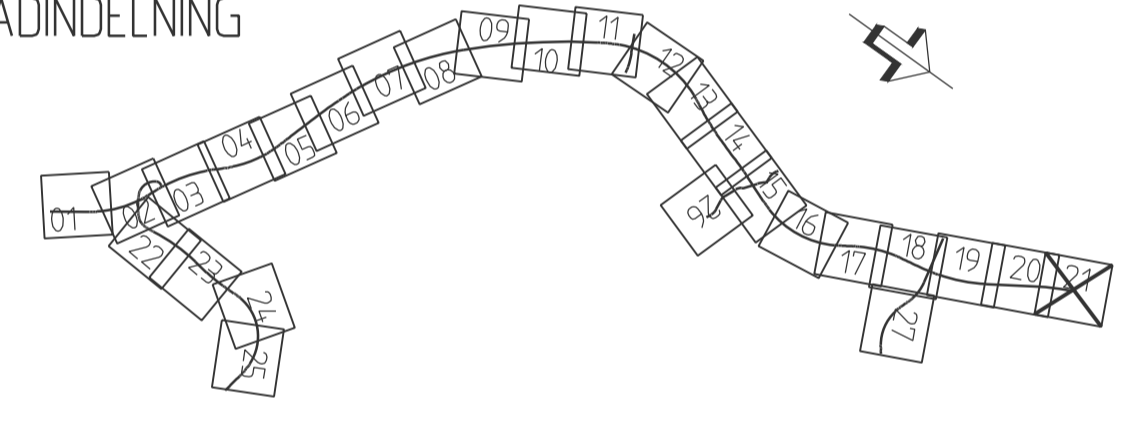
BET	ÄNDRINGEN AVSER	GODKÄND	DATUM
TYP AV PLAN			
VÄGPLAN			
GRANSKNINGSSTATUS / SYFTE			
FÖR FASTSTÄLLELSE			
HANDLINGSTYP			
FASTSTÄLLELSEHANDLING			
DATUM		LEVERANS / ÄNDRINGS-PM	
2020-11-16			
OBJEKT			
E22 FÖRBI SÖDERKÖPING			
DELOMRÅDE / BANDEL			
3 E22 FÖRBI SÖDERKÖPING			
ANLÄGGNINGSDIAGRAM			
00 GEMENSAMT (SAMMANSATT OCH ÖVERSIKTER)			
OBJEKTNUMMER / KM	KONSTRUKTIONNUMMER		
132 867			
BESTÄLLARE	LEVERANTÖR		
TRAFIKVERKET	ÅF INFRASTRUCTURE		
SKAPAD AV	UPPDRAGSNUMMER		
P ANDERSSON	2014015		
GODKÄND AV	ÄNDRING		
ANDERS NORDHOLM	ÅF		
RITNINGSTYP			
ILLUSTRATIONSPLAN			
TEKNIKOMRÅDE / INNEHÅLL			
VÄGUTFORMING- OCH TRAFIK			
BESKRIVNING			
VÄG E22, KM 9/500 - 10/000			
SKALA	FORMAT	FÖRVALTNINGSNUMMER	
1:1000	A1		
RITNINGNUMMER	BLAD	NÄSTA BLAD	BET
3 00 T 05 20			



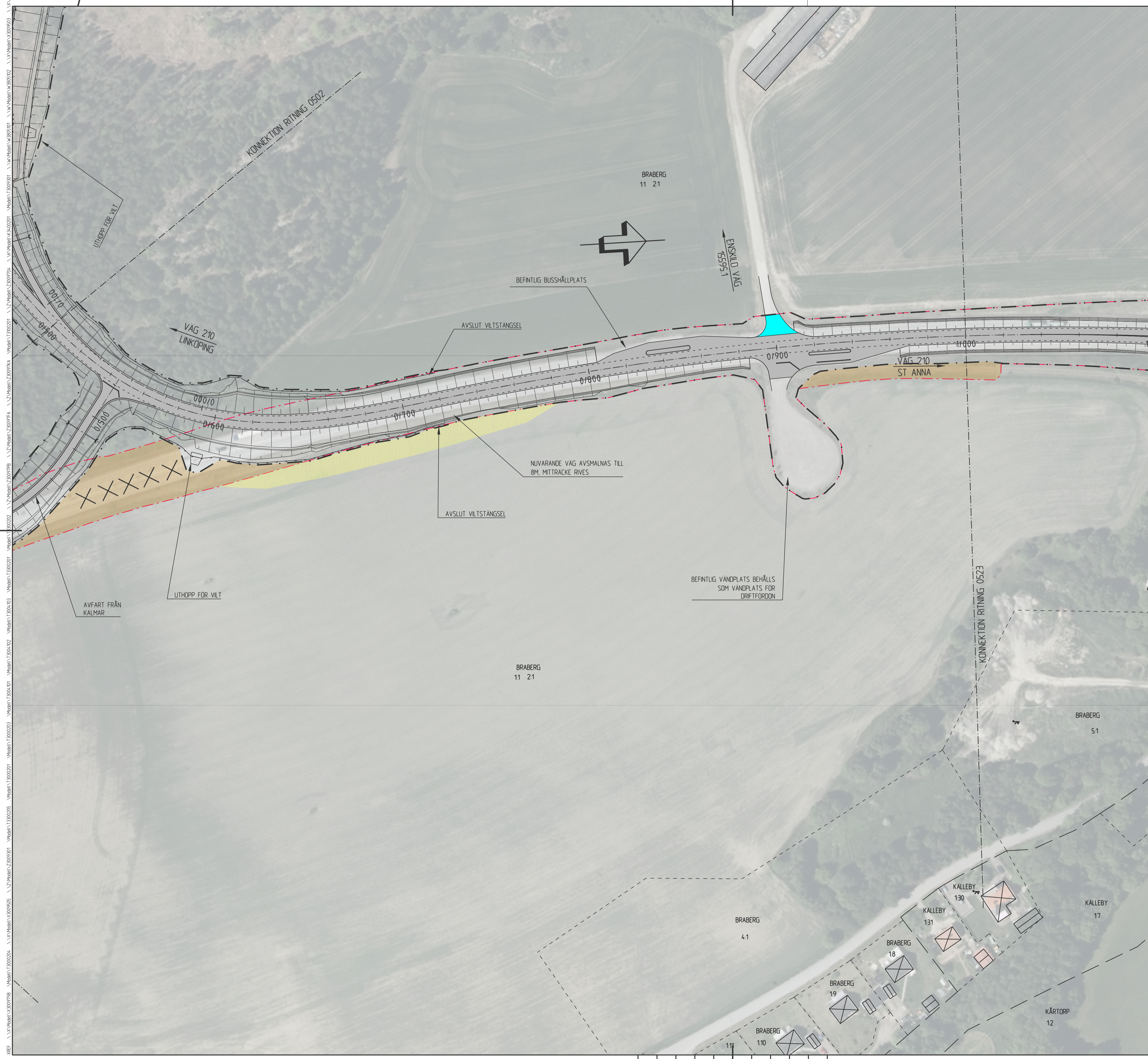
KOORDINATSYSTEM:
 SYSTEM I PLAN: SWREF99 16 30
 SYSTEM I HÖJD: RH 2000
TECKENFÖRKLARING PLAN
 PROJEKTERAT

- 0/100
- PROJEKTERAD VAGLINJE MED LANGDANGIVELSE
- NY SLANT
- NY- ELLER OMBYGGNAD, ALLMAN VAG
- NY- ELLER OMBYGGNAD AV GÅNG- OCH/ELLER CYKELVAG
- NY- ELLER OMBYGGNAD, ENSKILD ELLER KOMMUNAL VAG, UTFORMNING OCH LAGE FASTSÄLLS EJ I VAGPLAN
- YTRE GRANS FOR VAGOMRADE FOR ALLMAN VAG
- TILFALLIGT NYTTJANDE UNDER BYGGNADSTIDEN FOR EXEMPELVIS OMLEDDNING AV TRAFIK, UPPLAG AV JORD, OMGRAVNING AV LEDNINGAR ETC. OMRADET ÅTERSTÄLLS EFTER NYTTJANDE
- BEFINTLIGT ALLMANT VAGOMRADE SOM UTGÅR UR ALLMAN VAGHÅLLNING OCH ÅTERLÄMNAS TILL FASTIGETSÄGAREN
- BEFINTLIG VAGDEL SOM FÖRESLÅS RIVAS ELLER BEFINTLIG VAGDEL SOM EJ ANSLUTS TILL NY VAG
- DAG/DRAN-VATTENBRUNNAR
- TRUMMA, IN/UT-LOPP
- DAGVATTENLEDNING
- DAGVATTENLEDNING TRYCKSAT
- DRÄNERINGSLEDNING
- SIDORÄCKE
- MITTRÄCKE
- VILTSTANGSEL
- BULLERSKYDDSPUNKT
- VAGANSLUTNING TILL BEFINTLIG ALLMAN VAG SOM STANGS GENOM SÄRSKILT BESLUT
- BEFINTLIG
 - TRAKTGRANS
 - KVARTERSGRANS
 - FASTIGHETSGRANS
 - BEFINTLIGT VAGOMRADE FOR ALLMAN VAG
 - NATURRESERVAT
 - HSP
 - STÖRRE HÖGSPANNINGSLEDNING
 - BYGGNADER (BOSTAD, ÖVRIG BYGGNAD)
 - BYGGNAD SOM FÖRESLÅS RIVAS
 - ILLUSTRATION AV BRO ELLER VAGPORT

BLADINDELNING



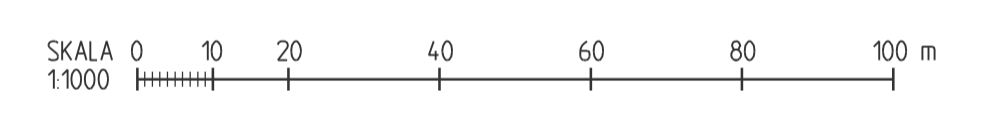
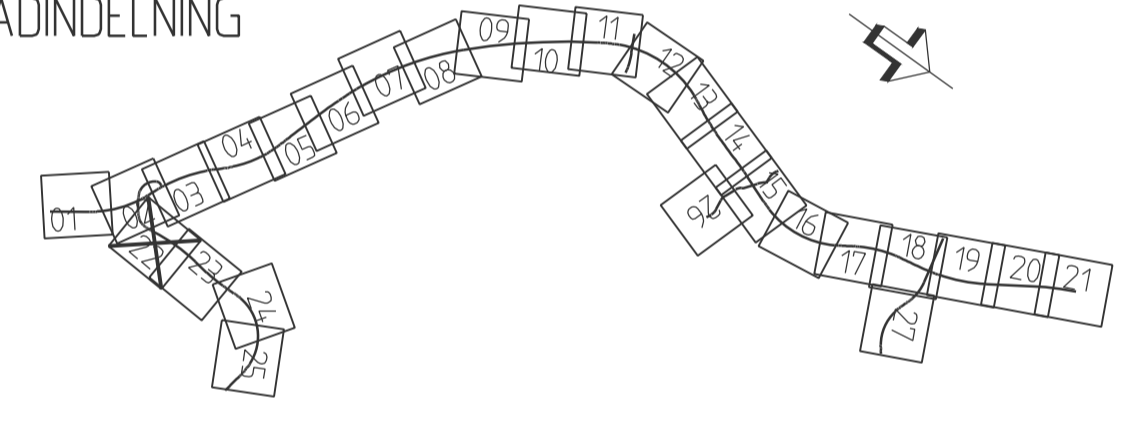
BET	ÄNDRINGEN AVSER	GODKÄND	DATUM
TYP AV PLAN			
VÄGPLAN			
GRANSKNINGSSTATUS / SYFTE			
FÖR FASTSTÄLLELSE			
HANDLINGSTYP			
FASTSTÄLLELSEHANDLING			
DATUM		LEVERANS / ANDRINGS-PM	
2020-11-16			
OBJEKT			
E22 FÖRBI SÖDERKÖPING			
DELOMRÅDE / BANDEL			
3 E22 FÖRBI SÖDERKÖPING			
ANLÄGGNINGSDIAGRAM			
00 GEMENSAMT (SAMMANSATT OCH ÖVERSIKTER)			
OBJEKTNUMMER / KM	KONSTRUKTIONNUMMER		
132 867			
BESTÄLLARE	LEVERANTÖR		
TRAFIKVERKET	ÅF INFRASTRUCTURE		
SKAPAD AV	UPPDRAGSNUMMER		
P ANDERSSON	2014015		
GODKÄND AV	AVDELNING		
ANDERS NORDHOLM	ÅF		
RITNINGSTYP			
ILLUSTRATIONSPLAN			
TEKNIKOMRÅDE / INNEHÅLL			
VÄGUTFORMING- OCH TRAFIK			
BESKRIVNING			
VÄG E22, KM 10/000 - 10/260			
SKALA	FORMAT	FÖRVALTNINGSNUMMER	
1:1000	A1		
RITNINGNUMMER	BLAD	NÄSTA BLAD	BET
3 00 T 05 21			



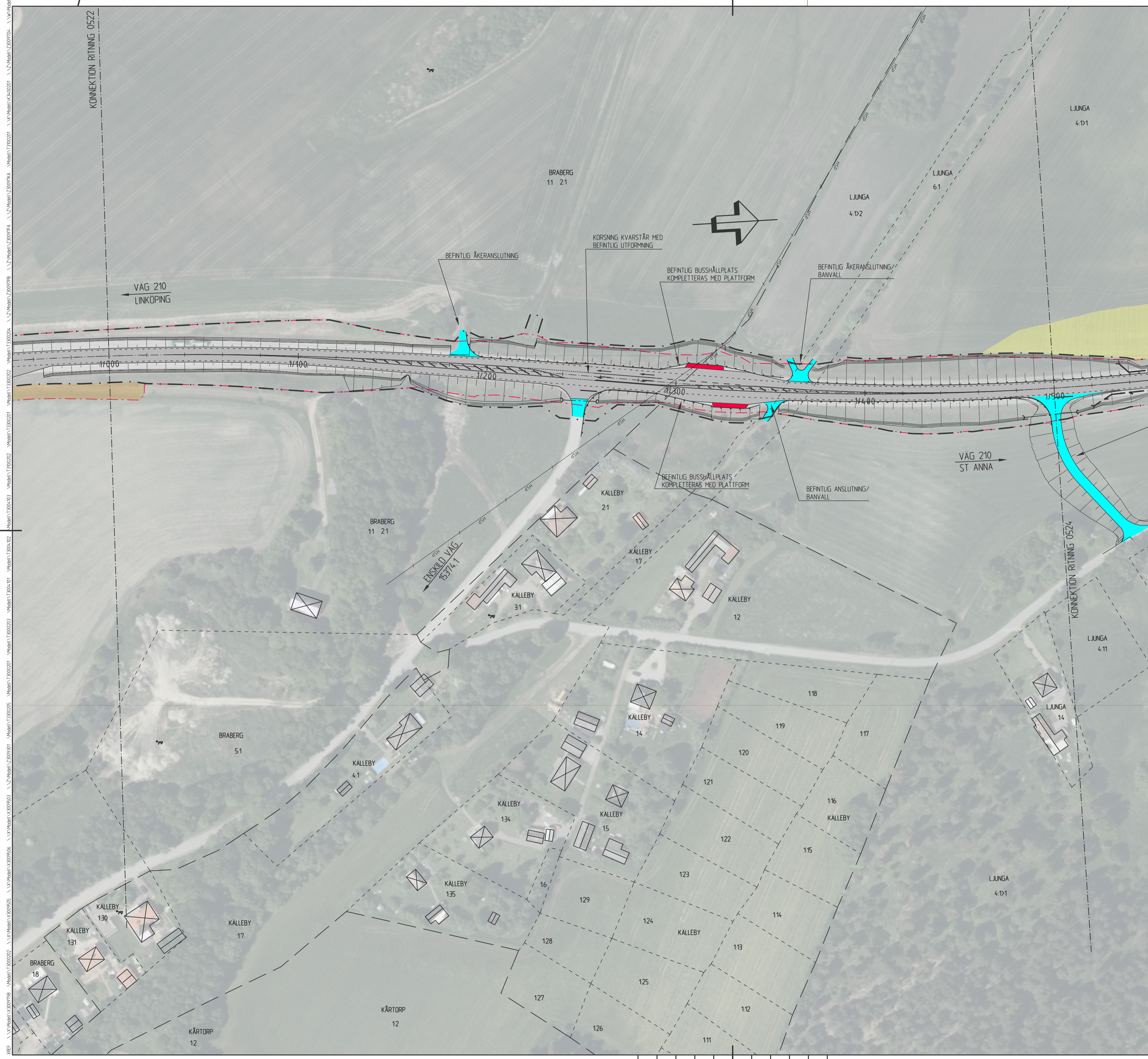
COORDINATSYSTEM:
 SYSTEM I PLAN: SWEREF99 16 30
 SYSTEM I HÖJD: RH 2000
TECKENFÖRKLARING PLAN
 PROJEKTERAT

- 0/100 PROJEKTERAD VÄGLINJE MED LÅNGDANGIVELSE
- NY SLÄNT
- NY- ELLER OMBYGGNAD, ALLMAN VÄG
- NY- ELLER OMBYGGNAD AV GÅNG- OCH/ELLER CYKELVÄG
- NY- ELLER OMBYGGNAD, ENSKILD ELLER KOMMUNAL VÄG, UTFÖRNING OCH LÄGE FASTSÄLLS EJ I VÄGPLAN
- YTRE GRÄNS FÖR VÄGOMRÅDE FÖR ALLMAN VÄG
- TILLFÄLLIGT NYTTJANDE UNDER BYGGNADSTIDEN FÖR EXEMPELVIS OMLEDNING AV TRAFIK, LUPPLAG AV JORD, OMGRÄVNING AV LEDNINGAR ETC. OMRÅDET ÅTERSTÄLLS EFTER NYTTJANDE
- BEFINTLIGT ALLMANT VÄGOMRÅDE SOM UTGÅR UR ALLMAN VÄGHÅLLNING OCH ÅTERLÄMNAS TILL FASTIGETSÄGAREN
- XXXXXX BEFINTLIG VÄGDEL SOM FÖRESLÅS RIVAS ELLER BEFINTLIG VÄGDEL SOM EJ ANSLUTS TILL NY VÄG
- DAG/DRÄN-VATTENBRUNNAR
- TRUMMA, IN/UT-LOPP
- DAGVATTENLEDNING
- DAGVATTENLEDNING TRYCKSATT
- DRÄNERINGSLEDNING
- SIDORÄCKE
- MITTRÄCKE
- VILTSTANGSEL
- BULLERSKYDDSPÅNK
- VÄGANSLUTNING TILL BEFINTLIG ALLMAN VÄG SOM STANGS GENOM SÄRSKILT BESLUT
- BEFINTLIG
 - TRAKTGRÄNS
 - KVARTERSGRÄNS
 - FASTIGHETSGRÄNS
 - BEFINTLIGT VÄGOMRÅDE FÖR ALLMAN VÄG
 - NATURRESERVAT
 - HSP
 - STÖRRE HÖGSPANNINGSLEDNING
 - BYGGNADER (BOSTAD, ÖVRIG BYGGNAD)
 - BYGGNAD SOM FÖRESLÅS RIVAS
 - ILLUSTRATION AV BRO ELLER VÄGPORT

BLADINDELNING



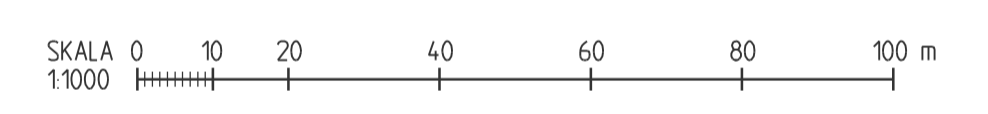
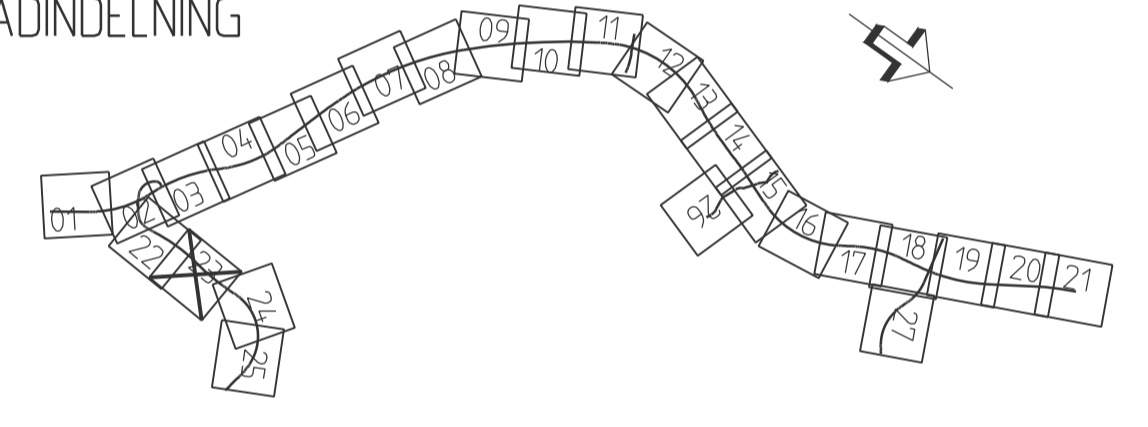
BET	ÄNDRINGEN AVSER	GODKÄND	DATUM
TYP AV PLAN			
VÄGPLAN			
GRANSKNINGSSTATUS / SYFTE			
FÖR FASTSTÄLLELSE			
HANDLINGSTYP			
FASTSTÄLLELSEHANDLING			
DATUM		LEVERANS / ANDRINGS-PM	
2020-11-16			
OBJEKT			
E22			
FÖRBI SÖDERKÖPING			
DELOMRÅDE / BANDEL			
3 E22 FÖRBI SÖDERKÖPING			
ANLÄGGNINGSDI			
00 GEMENSAMT (SAMMANSATT OCH ÖVERSIKTER)			
OBJEKTNUMMER / KM		KONSTRUKTIONSNUMMER	
132 867			
BESTÄLLARE		LEVERANTÖR	
TRAFIKVERKET		ÅF INFRASTRUCTURE	
SKAPAD AV		UPPDRAGSNUMMER	
P ANDERSSON		2014015	
GODKÄND AV		ÄNDRING	
ANDERS NORDHOLM		ÅF	
RITNINGSTYP			
ILLUSTRATIONSPLAN			
TEKNIKOMRÅDE / INNEHÅLL			
VÄGUTFORMING- OCH TRAFIK			
BESKRIVNING			
VÄG 210, SKÄRGÅRDSLÄNKEN			
KM 0/500 - 1/000			
SKALA		FÖRVALTNINGSNUMMER	
1:1000		A1	
RITNINGNUMMER		BLAD	
3 00 T 05 22		NÄSTA BLAD	
		BET	



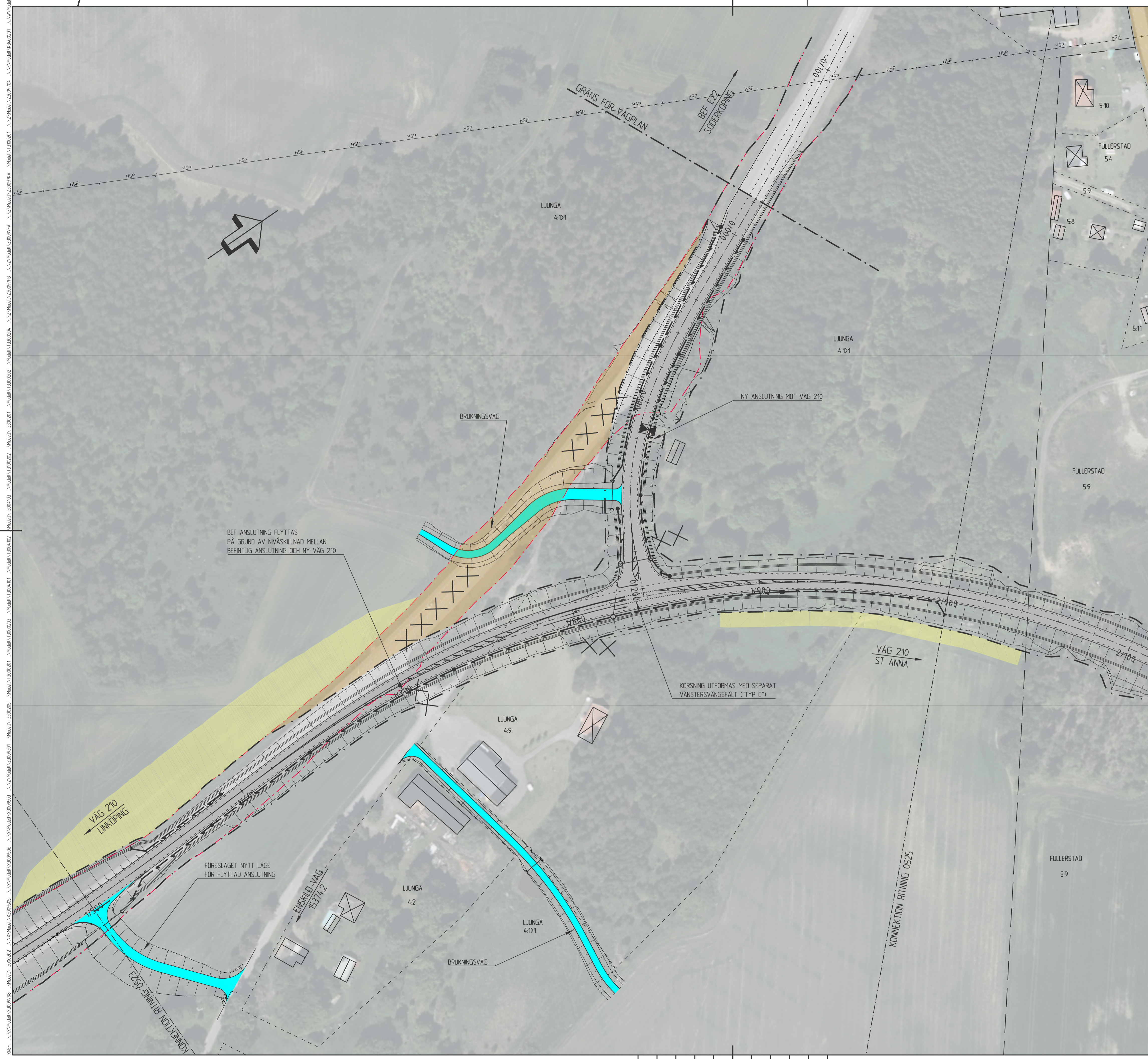
KOORDINATSYSTEM:
 SYSTEM I PLAN: SWEREF99 16 30
 SYSTEM I HÖJD: RH 2000
TECKENFÖRKLARING PLAN
 PROJEKTERAT

- PROJEKTERAD VÄGLINJE MED LÅNGDANGIVELSE
 NY SLANT
- NY- ELLER OMBYGGNAD, ALLMAN VÄG
- NY- ELLER OMBYGGNAD AV GÅNG- OCH/ELLER CYKELVÄG
- NY- ELLER OMBYGGNAD, ENSKILD ELLER KOMMUNAL VÄG, UTFORMNING OCH LÄGE FASTSÄLLS EJ I VÄGPLAN
- YTTRE GRÄNS FÖR VÄGOMRÅDE FÖR ALLMAN VÄG
- TILLFALLIGT NYTTJANDE UNDER BYGGNADSTIDEN FÖR EXEMPELVIS OMLEDNING AV TRAFIK, UPPLAG AV JORD, OMGRÄVNING AV LEDNINGAR ETC. OMRÅDET ÅTERSTÄLLS EFTER NYTTJANDE
- BEFINTLIGT ALLMANT VÄGOMRÅDE SOM UTGÅR UR ALLMAN VÄGHÅLLNING OCH ÅTERLÄMNAS TILL FASTIGETSÄGAREN
- BEFINTLIG VÄGDEL SOM FÖRESLÅS RIVAS ELLER BEFINTLIG VÄGDEL SOM EJ ANSLUTS TILL NY VÄG
- DAG/DRÄN-VATTENBRUNNAR
 TRUMMA, IN/UT-LOPP
 DAGVATTENLEDNING
 DAGVATTENLEDNING TRYCKSAT
 DRÄNERINGSLEDNING
 SIDORÄCKE
 MITTRÄCKE
 VILTSTÄNGSEL
 BULLERSKYDDSPUNKT
- VÄGANSLUTNING TILL BEFINTLIG ALLMAN VÄG SOM STANGS GENOM SÄRSKILT BESLUT
- BEFINTLIGT**
 - TRAKTGRÄNS
 - KVARTERSGRÄNS
 - FASTIGHETSGRÄNS
 - BEFINTLIGT VÄGOMRÅDE FÖR ALLMAN VÄG
 - NATURRESERVAT
 - STÖRRE HÖGSPÄNNINGSLEDNING
 - BYGGNADER (BOSTAD, ÖVRIG BYGGNAD)
 - BYGGNAD SOM FÖRESLÅS RIVAS
 - ILLUSTRATION AV BRO ELLER VÄGPORT

BLADINDELNING



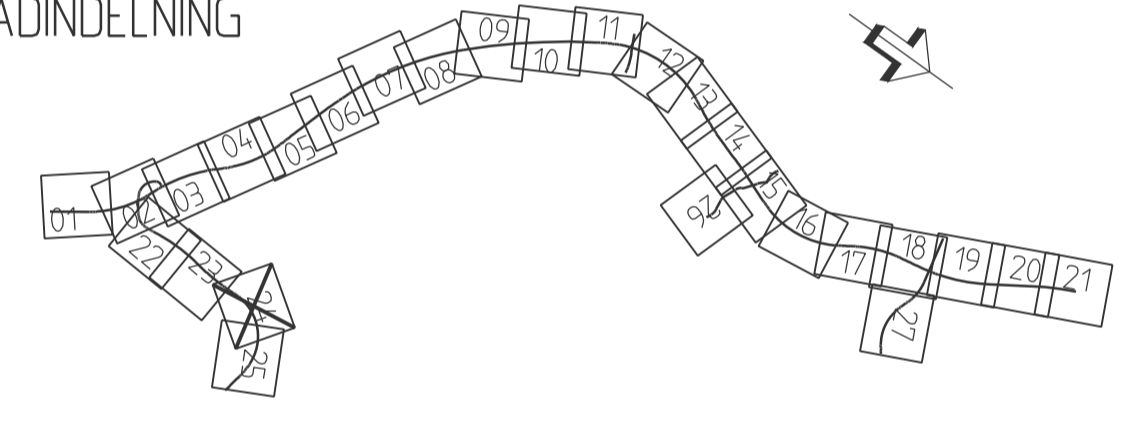
BET ÄNDRINGEN AVSER		GODKÄND DATUM	
TYP AV PLAN			
VÄGPLAN			
GRANSKNINGSSTATUS / SYFTE			
FÖR FASTSTÄLLELSE			
HANDLINGSTYP			
FASTSTÄLLELSEHANDLING			
DATUM		LEVERANS / ÄNDRINGS-PM	
2020-11-16			
OBJEKT			
E22			
FÖRBI SÖDERKÖPING			
DELOMRÅDE / BANDEL			
3 E22 FÖRBI SÖDERKÖPING			
ANLÄGGNINGSDIAGRAM			
00 GEMENSAMT (SAMMANSATT OCH ÖVERSIKTER)			
OBJEKTNUMMER / KM	KONSTRUKTIONNUMMER		
132 867			
BESTÄLLARE	LEVERANTÖR		
TRAFIKVERKET	ÅF INFRASTRUCTURE		
SKAPAD AV	UPPDRAGSNUMMER		
P ANDERSSON	2014015		
GODKÄND AV	ÄVDELNING		
ANDERS NORDHOLM	ÅF		
RITNINGSTYP			
ILLUSTRATIONSPLAN			
TEKNIKOMRÅDE / INNEHÅLL			
VÄGUTFORMING- OCH TRAFIK			
BESKRIVNING			
VÄG 210, SKÄRGÅRDSLÄNKEN			
KM 1/000 - 1/500			
SKALA	FORMAT	FÖRVALTNINGSNUMMER	
1:1000	A1		
RITNINGNUMMER	BLAD	NÄSTA BLAD	BET
3 00 T 05 23			



KOORDINATSYSTEM:
 SYSTEM I PLAN: SWEREF99 16 30
 SYSTEM I HÖJD: RH 2000
TECKENFÖRKLARING PLAN
 PROJEKTERAT

- 0/100 PROJEKTERAD VÄGLINJE MED LÅNGDANGIVELSE
- NY SLANT
- NY- ELLER OMBYGGNAD, ALLMAN VÄG
- NY- ELLER OMBYGGNAD AV GÅNG- OCH/ELLER CYKELVÄG
- NY- ELLER OMBYGGNAD, ENSKILD ELLER KOMMUNAL VÄG, UTFORMNING OCH LÄGE FASTSÄLLS EJ I VÄGPLAN
- YTRE GRANS FÖR VÄGOMRÅDE FÖR ALLMAN VÄG
- TILFALLIGT NYTTJANDE UNDER BYGGNADSTIDEN FÖR EXEMPELVIS OMLEDNING AV TRAFIK, LUPPLAG AV JORD, OMGRÄVNING AV LEDNINGAR ETC. OMRÅDET ÅTERSTÄLLS EFTER NYTTJANDE
- BEFINTLIGT ALLMANT VÄGOMRÅDE SOM UTGÅR UR ALLMAN VÄGHÅLLNING OCH ÅTERLÄMNAS TILL FASTIGETSÄGAREN
- BEFINTLIG VÄGDEL SOM FÖRESLÅS RIVAS ELLER BEFINTLIG VÄGDEL SOM EJ ANSLUTS TILL NY VÄG
- DAG/DRÄN-VATTENBRUNNAR
- TRUMMA, IN/UT-LOPP
- DAGVATTENLEDNING
- DAGVATTENLEDNING TRYCKSATT
- DRÄNERINGSLEDNING
- SIDORÄCKE
- MITTRÄCKE
- VILTSTÄNGSEL
- BULLERSKYDDSPÅNK
- VÄGANSLUTNING TILL BEFINTLIG ALLMAN VÄG SOM STANGS GENOM SÄRSKILT BESLUT
- BEFINTLIG
 - TRAKTGRÄNS
 - KVARTERSGRÄNS
 - FASTIGHETSGRÄNS
 - BEFINTLIG VÄGOMRÅDE FÖR ALLMAN VÄG
 - NATURRESERVAT
 - STÖRRE HÖGSPÄNNINGSLEDNING
 - BYGGNADER (BOSTAD, ÖVRIG BYGGNAD)
 - BYGGNAD SOM FÖRESLÅS RIVAS
 - ILLUSTRATION AV BRO ELLER VÄGPORT

BLADINDELNING



SKALA 0 10 20 40 60 80 100 m
1:1000

BET	ÄNDRINGEN AVSER	GODKÄND	DATUM
TYP AV PLAN		VÄGPLAN	
GRANSKNINGSSTATUS / SYFTE			
FÖR FASTSTÄLLELSE			
FASTSTÄLLELSEHANDLING			
DATUM	2020-11-16	LEVERANS / ÄNDRINGS-PM	
OBJEKT	E22 FÖRBI SÖDERKÖPING		
DELOMRÅDE / BANDEL	3 E22 FÖRBI SÖDERKÖPING		
ANLÄGGNINGSDI	00 GEMENSAMT (SAMMANSATT OCH ÖVERSIKTER)		
OBJEKTNUMMER / KM	132 867	KONSTRUKTIONSNUMMER	
BESTÄLLARE	TRAFIKVERKET	LEVERANTÖR	ÅF INFRASTRUCTURE
SKAPAD AV	P ANDERSSON	UPPDRAGSNUMMER	2014015
GODKÄND AV	ANDERS NORDHOLM	AVDELNING	ÅF
RITNINGSTYP	ILLUSTRATIONSPLAN		
TEKNIKOMRÅDE / INNEHÅLL	VÄGUTFORMING- OCH TRAFIK		
BESKRIVNING	VÄG 210, SKÄRGÅRDSLÄNKEN KM 1/500 - 2/000		
SKALA	1:1000	FORMAT	FÖRVALTNINGSNUMMER
RITNINGSNUMMER	3 00 T 05 24	BLAD	NÄSTA BLAD
			BET