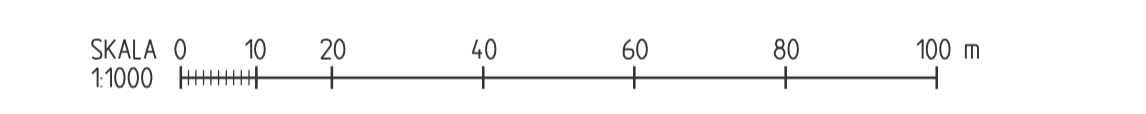
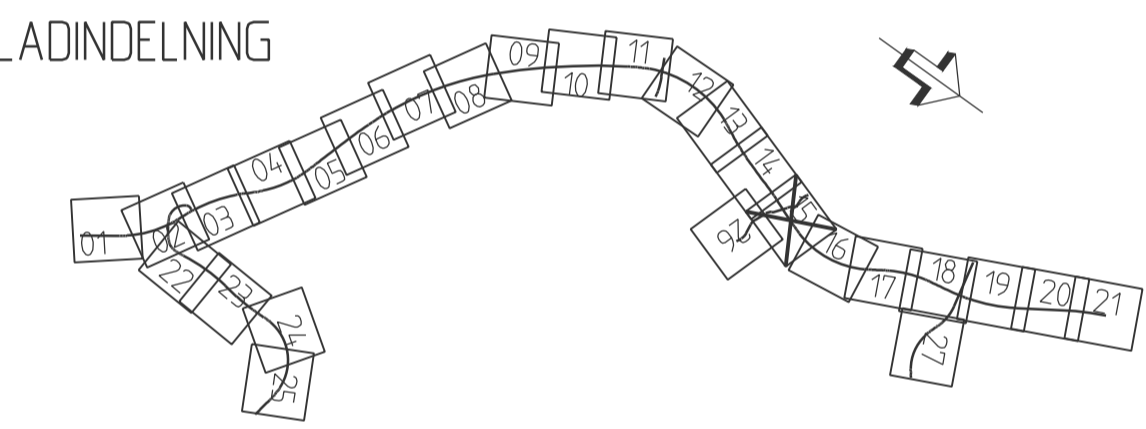
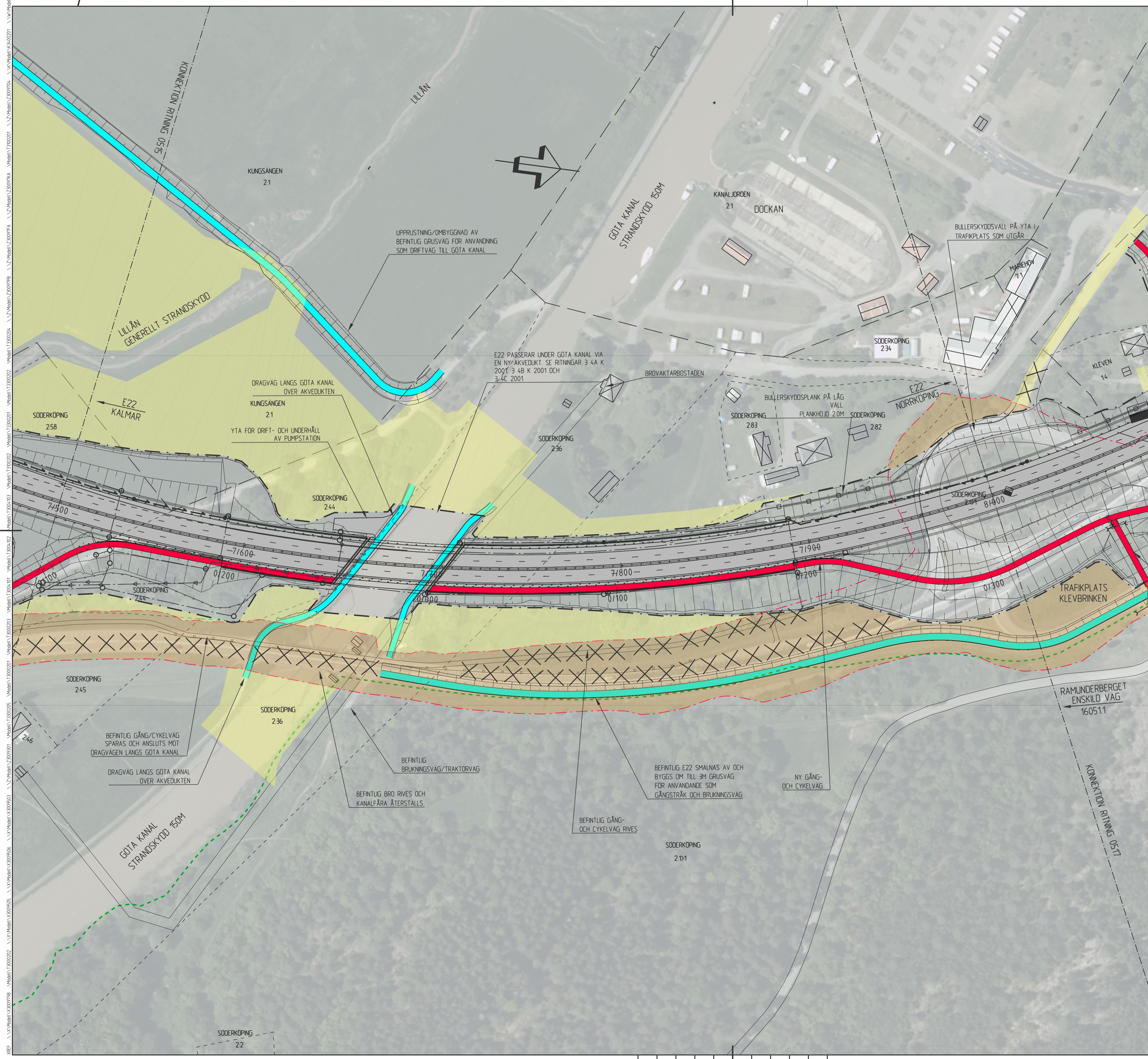


KOORDINATSYSTEM:
 SYSTEM I PLAN: SWEREF99 16 30
 SYSTEM I HÖJD: RH 2000
TECKENFÖRKLARING PLAN
 PROJEKTERAT

- 0/100
- PROJEKTERAD VÄGLINJE MED LÅNGDANGVELSE
- NY SLANT
- NY- ELLER OMBYGGNAD, ALLMAN VÄG
- NY- ELLER OMBYGGNAD AV GÅNG- OCH/ELLER CYKELVÄG
- NY- ELLER OMBYGGNAD, ENSKILD ELLER KOMMUNAL VÄG, UTFORMNING OCH LÄGE FASTSÄLLS EJ I VÄGPLAN
- YTRE GRÄNS FÖR VÄGOMRÅDE FÖR ALLMAN VÄG
- TILLFÄLLETT NYTTJANDE UNDER BYGGNADSTIDEN FÖR EXEMPELVIS OMLEDNING AV TRAFIK, UPPLAG AV JORD, OMGRÄVNING AV LEDNINGAR ETC. OMRÅDET ÅTERSTÄLLS EFTER NYTTJANDE
- BEFINTLIGT ALLMANT VÄGOMRÅDE SOM UTGÅR UR ALLMAN VÄGHÅLLNING OCH ÅTERLÄMNAS TILL FASTIGETSÄGAREN
- BEFINTLIG VÄGDEL SOM FÖRESLÅS RIVAS ELLER BEFINTLIG VÄGDEL SOM EJ ANSLUTS TILL NY VÄG
- DAG/DRÄN-VATTENBRUNNAR
- TRUMMA, IN/UT-LOPP
- DAGVATTENLEDNING
- DAGVATTENLEDNING TRYCKSAT
- DRÄNERINGSLEDNING
- SIDORÄCKE
- MITTRÄCKE
- VILTSTÄNGSEL
- BULLERSKYDDSPÅNK
- VÄGANSLUTNING TILL BEFINTLIG ALLMAN VÄG SOM STANGS GENOM SÄRSKILT BESLUT
- BEFINTLIG
 - TRAKTGRÄNS
 - KVARTERSGRÄNS
 - FASTIGHETSGRÄNS
 - BEFINTLIG VÄGOMRÅDE FÖR ALLMAN VÄG
 - NATURRESERVAT
 - HSP
 - STÖRRE HÖGSPANNINGSLEDNING
 - BYGGNADER (BOSTAD, ÖVRIG BYGGNAD)
 - BYGGNAD SOM FÖRESLÅS RIVAS
 - ILLUSTRATION AV BRO ELLER VÄGPORT



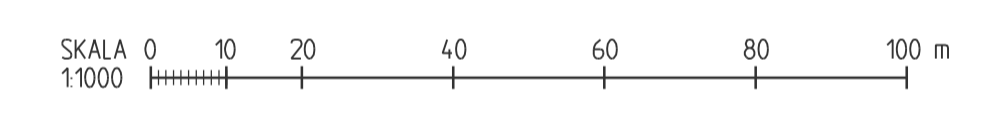
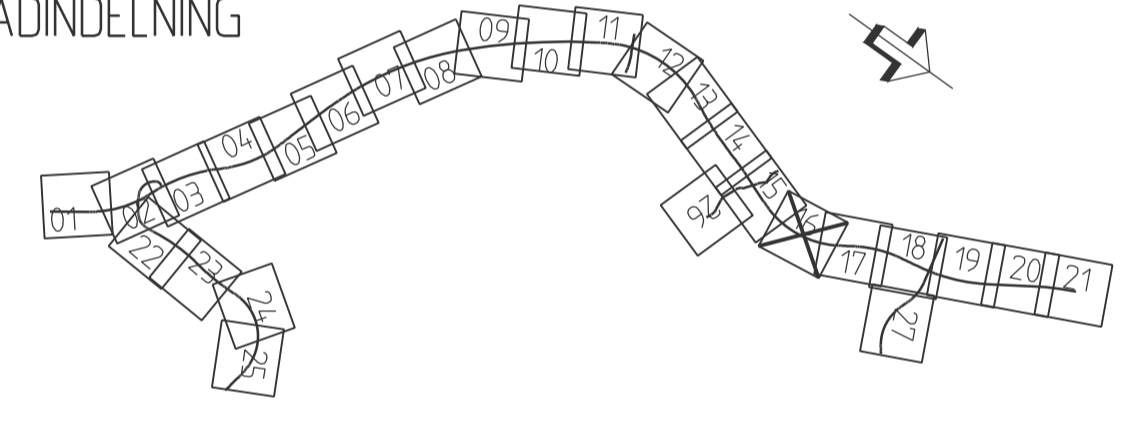
BET	ÄNDRINGEN AVSER	GODKÄND	DATUM
TYP AV PLAN			
VÄGPLAN			
GRANSKNINGSSTATUS / SYFTE			
FÖR FASTSTÄLLELSE			
HANDLINGSTYP			
FASTSTÄLLELSEHANDLING			
DATUM		LEVERANS / ÄNDRINGS-PM	
2020-11-16			
OBJEKT			
E22 FÖRBI SÖDERKÖPING			
DELOMRÅDE / BANDEL			
3 E22 FÖRBI SÖDERKÖPING			
ANLÄGGNINGSTYP			
00 GEMENSAMT (SAMMANSATT OCH ÖVERSIKTER)			
OBJEKTNUMMER / KM	KONSTRUKTIONNUMMER		
132 867			
BESTÄLLARE	LEVERANTÖR		
TRAFIKVERKET	ÄF INFRASTRUCTURE		
SKAPAD AV	UPPRAGSNUMMER		
P ANDERSSON	2014015		
GODKÄND AV	ÄNDRING		
ANDERS NORDHOLM	ÄF		
RITNINGSTYP			
ILLUSTRATIONSPLAN			
TEKNIKOMRÅDE / INNEHÅLL			
VÄGUTFORMING- OCH TRAFIK			
BESKRIVNING			
VÄG E22, KM 7/000 - 7/500			
SKALA	FORMAT	FÖRVALTNINGSNUMMER	
1:1000	A1		
RITNINGNUMMER	BLAD	NÄSTA BLAD	BET
3 00 T 05 15			



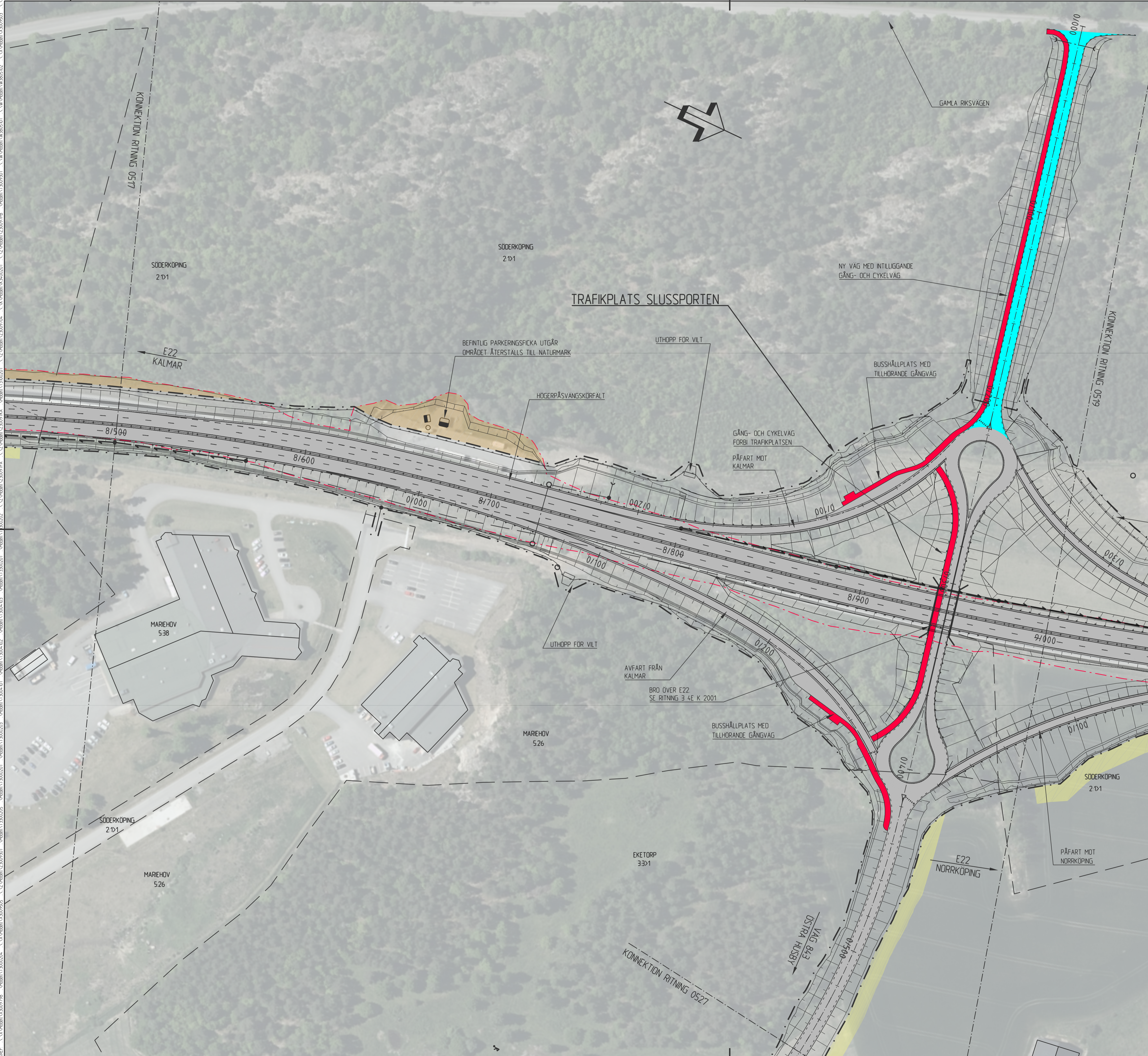
KOORDINATSYSTEM:
 SYSTEM I PLAN: SWEREF99 16 30
 SYSTEM I HÖJD: RH 2000
TECKENFÖRKLARING PLAN
 PROJEKTERAT

- 0/100 PROJEKTERAD VÄGLINJE MED LÅNGDANGIVELSE
- NY SLANT
- NY- ELLER OMBYGGNAD, ALLMAN VÄG
- NY- ELLER OMBYGGNAD AV GÅNG- OCH/ELLER CYKELVÄG
- NY- ELLER OMBYGGNAD, ENSKILD ELLER KOMMUNAL VÄG, UTFORMNING OCH LÄGE FASTSÄLLS EJ I VÄGPLAN
- YTRE GRÄNS FÖR VÄGOMRÅDE FÖR ALLMAN VÄG
- TILFALLIGT NYTTJANDE UNDER BYGGNADSTIDEN FÖR EXEMPELVIS OMLEDNING AV TRAFIK, UPPLAG AV JORD, OMGRÄVNING AV LEDNINGAR ETC. OMRÅDET ÅTERSTÄLLS EFTER NYTTJANDE
- BEFINTLIGT ALLMANT VÄGOMRÅDE SOM UTGÅR UR ALLMAN VÄGHÅLLNING OCH ÅTERLÄMNAS TILL FASTIGETSÄGAREN
- BEFINTLIG VÄGDEL SOM FÖRESLÅS RIVAS ELLER BEFINTLIG VÄGDEL SOM EJ ANSLUTS TILL NY VÄG
- DAG/DRÄN-VATTENBRUNNAR
- TRUMMA, IN/UT-LOPP
- DAGVATTENLEDNING
- DAGVATTENLEDNING TRYCKSAT
- DRÄNERINGSLEDNING
- SIDORÄCKE
- MITTRÄCKE
- VILTSTÄNGSEL
- BULLERSKYDDSPUNKT
- VÄGANSLUTNING TILL BEFINTLIG ALLMAN VÄG SOM STANGS GENOM SÄRSKILT BESLUT
- BEFINTLIG
 - TRAKTGRÄNS
 - KVARTERSGRÄNS
 - FASTIGHETSGRÄNS
 - BEFINTLIGT VÄGOMRÅDE FÖR ALLMAN VÄG
 - NATURRESERVAT
 - HSP
 - STÖRRE HÖGSPANNINGSLEDNING
 - BYGGNADER (BOSTAD, ÖVRIG BYGGNAD)
 - BYGGNAD SOM FÖRESLÅS RIVAS
 - ILLUSTRATION AV BRO ELLER VÄGPORT

BLADINDELNING



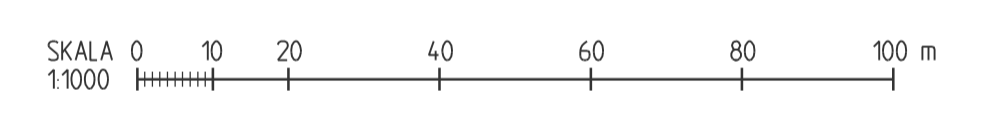
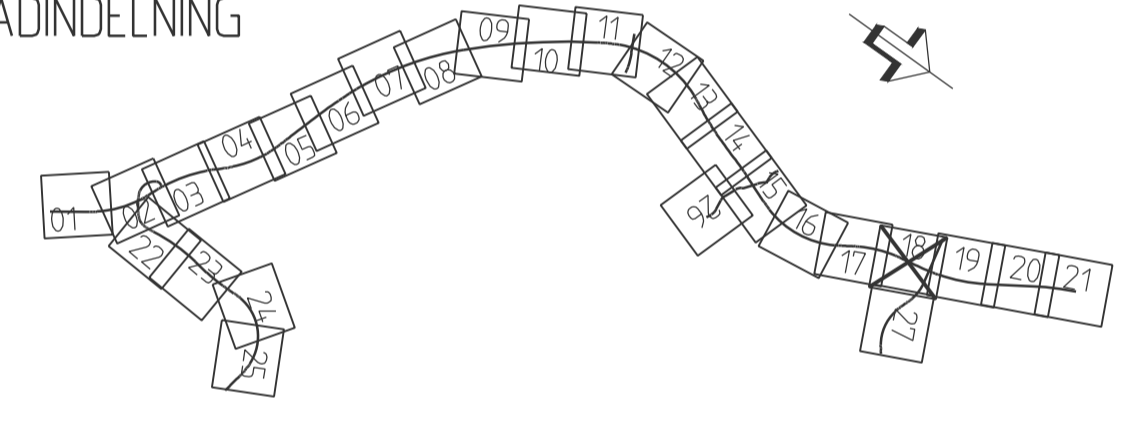
BET	ÄNDRINGEN AVSER	GODKÄND	DATUM
TYP AV PLAN			
VÄGPLAN			
GRANSKNINGSSTATUS / SYFTE			
FÖR FASTSTÄLLELSE			
HANDLINGSTYP			
FASTSTÄLLELSEHANDLING			
DATUM		LEVERANS / ÄNDRINGS-PM	
2020-11-16			
OBJEKT			
E22 FÖRBI SÖDERKÖPING			
DELOMRÅDE / BANDEL			
3 E22 FÖRBI SÖDERKÖPING			
ANLÄGGNINGSDIAGRAM			
00 GEMENSAMT (SAMMANSATT OCH ÖVERSIKTER)			
OBJEKTNUMMER / KM	KONSTRUKTIONSNUMMER		
132 867			
BESTÄLLARE	LEVERANTÖR		
TRAFIKVERKET	ÅF INFRASTRUCTURE		
SKAPAD AV	UPPDRAGSNUMMER		
P ANDERSSON	2014015		
GODKÄND AV	ÄNDRING		
ANDERS NORDHOLM	ÅF		
RITNINGSTYP			
ILLUSTRATIONSPLAN			
TEKNIKOMRÅDE / INNEHÅLL			
VÄGUTFORMING- OCH TRAFIK			
BESKRIVNING			
VÄG E22, KM 7/500 - 8/000			
SKALA	FORMAT	FÖRVALTNINGSNUMMER	
1:1000	A1		
RITINGSNUMMER	BLAD	NÄSTA BLAD	BET
3 00 T 05 16			



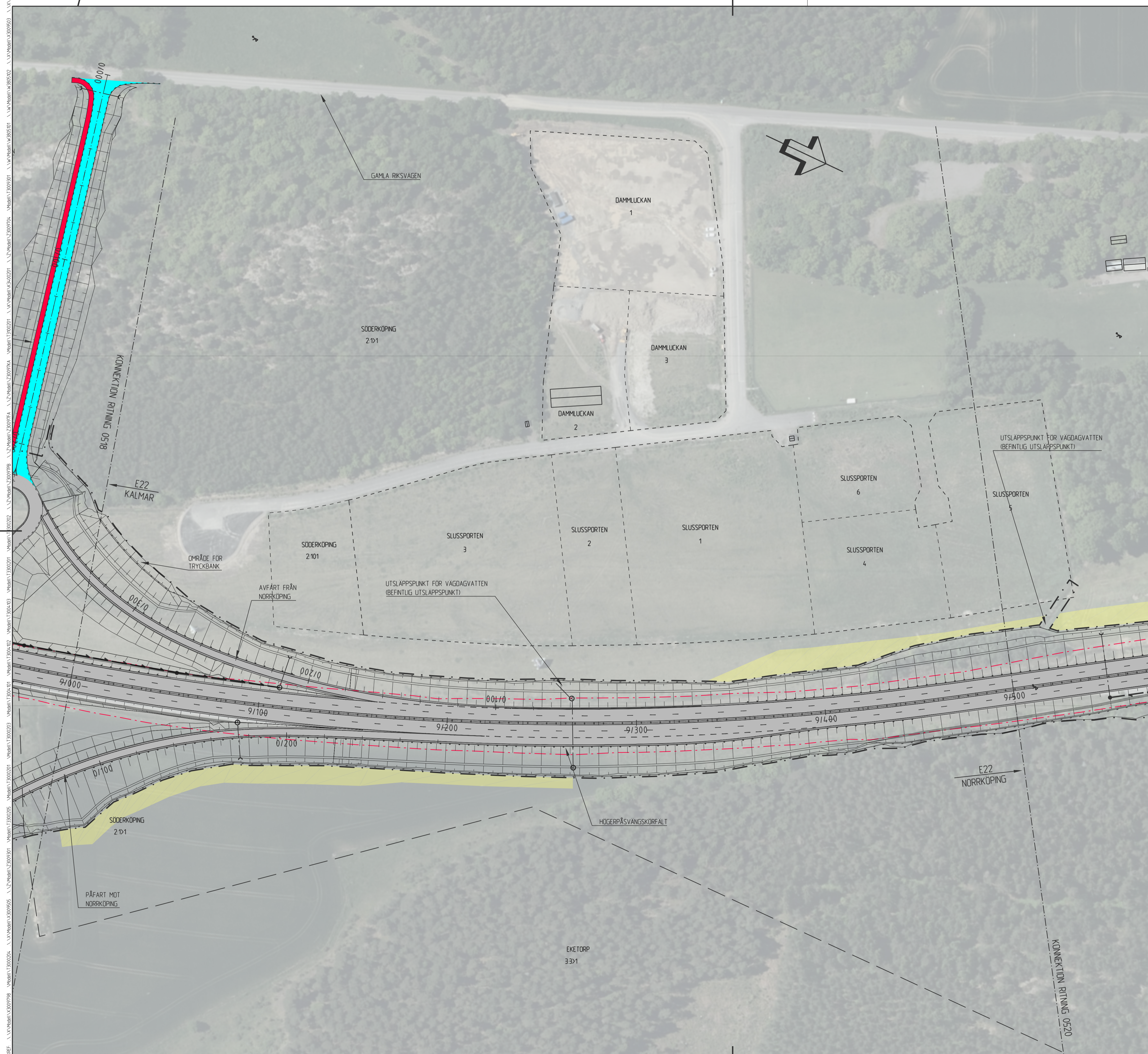
KOORDINATSYSTEM:
 SYSTEM I PLAN: SWEREF99 16 30
 SYSTEM I HÖJD: RH 2000
TECKENFÖRKLARING PLAN
 PROJEKTERAT

- 0/100
 PROJEKTERAD VAGLINJE MED LÅNGDANGIVELSE
- NY SLANT
- NY- ELLER OMBYGGNAD, ALLMAN VAG
- NY- ELLER OMBYGGNAD AV GÅNG- OCH/ELLER CYKELVAG
- NY- ELLER OMBYGGNAD, ENSKILD ELLER KOMMUNAL VAG, UTFORMNING OCH LAGE FASTSÄLLS EJ I VAGPLAN
- YTTRE GRANS FÖR VAGOMRÅDE FÖR ALLMAN VAG
- TILLFÄLLENT NYTTJANDE UNDER BYGGNADSTIDEN FÖR EXEMPELVIS OMLEDNING AV TRAFIK, LUPPLAG AV JORD, OMGRÄVNING AV LEDNINGAR ETC. OMRÅDET ÅTERSTÄLLS EFTER NYTTJANDE
- BEFINTLIGT ALLMANT VAGOMRÅDE SOM UTGÅR UR ALLMAN VAGHÅLLNING OCH ÅTERLÄMNAS TILL FASTIGETSÄGAREN
- BEFINTLIG VÄGDEL SOM FÖRESLÅS RIVAS ELLER BEFINTLIG VÄGDEL SOM EJ ANSLUTS TILL NY VAG
- DAG/DRÄN-VATTENBRUNNAR
 TRUMMA, IN/UT-LOPP
 DAGVATTENLEDNING
 DAGVATTENLEDNING TRYCKSAT
 DRÄNERINGSLEDNING
 SÖDRÄCKE
 MITTRÄCKE
 VILTSTÄNGSEL
 BULLERSKYDDSPANK
- VAGANSLUTNING TILL BEFINTLIG ALLMAN VAG SOM STANGS GENOM SÄRSKILT BESLUT
- BEFINTLIGT**
 - TRAKTGRANS
 - KVARTERSGRANS
 - FASTIGHETSGRANS
 - BEFINTLIGT VAGOMRÅDE FÖR ALLMAN VAG
 - NATURRESERVAT
 - HSP
 - STÖRRE HÖGSPANNINGSLEDNING
 - BYGGNADER (BOSTAD, ÖVRIG BYGGNAD)
 - BYGGNAD SOM FÖRESLÅS RIVAS
 - ILLUSTRATION AV BRO ELLER VAGPORT

BLADINDELNING



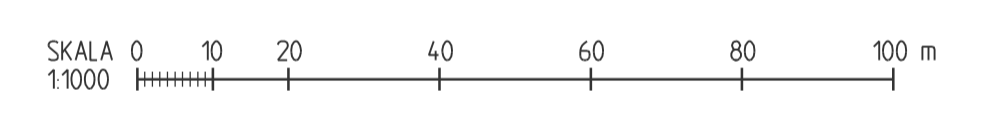
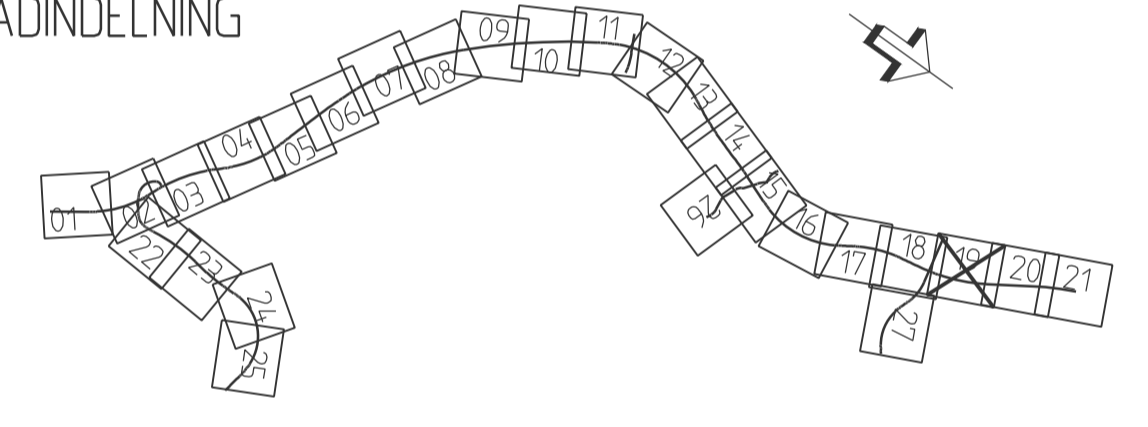
BET	ÄNDRINGEN AVSER	GODKÄND	DATUM
TYP AV PLAN			
VÄGPLAN			
GRANSKNINGSSTATUS/SYFTE			
FÖR FASTSTÄLLELSE			
HANDLINGSTYP			
FASTSTÄLLELSEHANDLING			
DATUM	LEVERANS / ÄNDRINGS-PM		
2020-11-16			
OBJEKT			
E22 FÖRBI SÖDERKÖPING			
DELOMRÅDE / BANDEL			
3 E22 FÖRBI SÖDERKÖPING			
ANLÄGGNINGSDIAGRAM			
00 GEMENSAMT (SAMMANSATT OCH ÖVERSIKTER)			
OBJEKTNUMMER / KM	KONSTRUKTIONSNUMMER		
132 867			
BESTÄLLARE	LEVERANTÖR		
SKAPAD AV	UPPRAGSNUMMER		
P ANDERSSON	2014015		
GODKÄND AV	ÄNDRING		
ANDERS NORDHOLM	ÅF		
RITNINGSTYP			
ILLUSTRATIONSPLAN			
TEKNIKOMRÅDE / INNEHÅLL			
VÄGUTFORMING- OCH TRAFIK			
BESKRIVNING			
VÄG E22, KM 8/500 - 9/000			
SKALA	FORMAT	FÖRVALTNINGSNUMMER	
1:1000	A1		
RITNINGSNUMMER	BLAD	NÄSTA BLAD	BET
3 00 T 05 18			



KOORDINATSYSTEM:
 SYSTEM I PLAN: SWEREF99 16 30
 SYSTEM I HÖJD: RH 2000
TECKENFÖRKLARING PLAN
 PROJEKTERAT

- 0/100
- PROJEKTERAD VÄGLINJE MED LÅNGDANGVELSE
- NY SLANT
- NY- ELLER OMBYGGNAD, ALLMAN VÄG
- NY- ELLER OMBYGGNAD AV GÅNG- OCH/ELLER CYKELVÄG
- NY- ELLER OMBYGGNAD, ENSKILD ELLER KOMMUNAL VÄG, UTFORMNING OCH LÄGE FASTSÄLLS EJ I VÄGPLAN
- YTRE GRÄNS FÖR VÄGOMRÅDE FÖR ALLMAN VÄG
- TILLFALLIGT NYTTJANDE UNDER BYGGNADSTIDEN FÖR EXEMPELVIS OMLEDNING AV TRAFIK, UPPLAG AV JORD, OMGRÄVNING AV LEDNINGAR ETC. OMRÅDET ÅTERSTÄLLS EFTER NYTTJANDE
- BEFINTLIGT ALLMANT VÄGOMRÅDE SOM UTGÅR UR ALLMAN VÄGHÅLLNING OCH ÅTERLÄMNAS TILL FASTIGETSÄGAREN
- BEFINTLIG VÄGDEL SOM FÖRESLÅS RIVAS ELLER BEFINTLIG VÄGDEL SOM EJ ANSLUTS TILL NY VÄG
- DAG/DRÄN-VATTENBRUNNAR
- TRUMMA, IN/UT-LOPP
- DAGVATTENLEDNING
- DAGVATTENLEDNING TRYCKSAT
- DRÄNERINGSLEDNING
- SIDORÄCKE
- MITTRÄCKE
- VILTSTÄNGSEL
- BULLERSKYDDSPÅNK
- VÄGANSLUTNING TILL BEFINTLIG ALLMAN VÄG SOM STANGS GENOM SÄRSKILT BESLUT
- BEFINTLIG
 - TRAKTGRÄNS
 - KVARTERSGRÄNS
 - FASTIGHETSGRÄNS
 - BEFINTLIGT VÄGOMRÅDE FÖR ALLMAN VÄG
 - NATURRESERVAT
 - HSP
 - STÖRRE HÖGSPANNINGSLEDNING
 - BYGGNADER (BOSTAD, ÖVRIG BYGGNAD)
 - BYGGNAD SOM FÖRESLÅS RIVAS
 - ILLUSTRATION AV BRO ELLER VÄGPORT

BLADINDELNING



BET	ÄNDRINGEN AVSER	GODKÄND	DATUM
TYP AV PLAN			
VÄGPLAN			
GRANSKNINGSSTATUS / SYFTE			
FÖR FASTSTÄLLELSE			
HANDLINGSTYP			
FASTSTÄLLELSEHANDLING			
DATUM		LEVERANS / ÄNDRINGS-PM	
2020-11-16			
OBJEKT			
E22 FÖRBI SÖDERKÖPING			
DELOMRÅDE / BANDEL			
3 E22 FÖRBI SÖDERKÖPING			
ANLÄGGNINGSDIAGRAM			
00 GEMENSAMT (SAMMANSATT OCH ÖVERSIKTER)			
OBJEKTNUMMER / KM	KONSTRUKTIONNUMMER		
132 867			
BESTÄLLARE	LEVERANTÖR		
TRAFIKVERKET	ÄF INFRASTRUCTURE		
SKAPAD AV	UPPDRAGSNUMMER		
P ANDERSSON	2014015		
GODKÄND AV	ÄNDRING		
ANDERS NORDHOLM	ÄF		
RITNINGSTYP			
ILLUSTRATIONSPLAN			
TEKNIKOMRÅDE / INNEHÅLL			
VÄGUTFORMING- OCH TRAFIK			
BESKRIVNING			
VÄG E22, KM 9/000 - 9/500			
SKALA	FORMAT	FÖRVALTNINGSNUMMER	
1:1000	A1		
RITNINGNUMMER	BLAD	NÄSTA BLAD	BET
3 00 T 05 19			