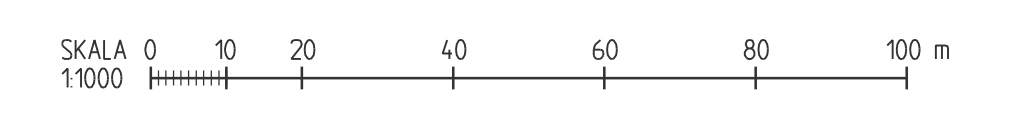
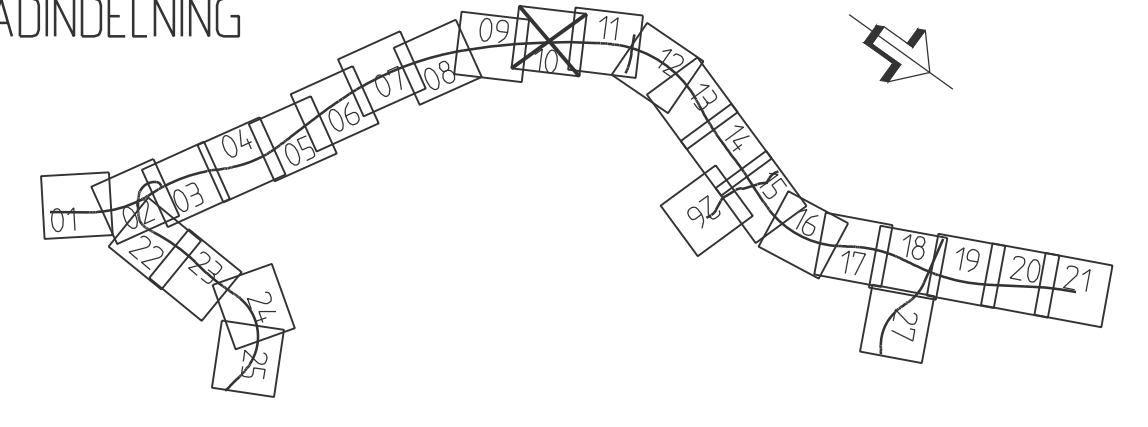




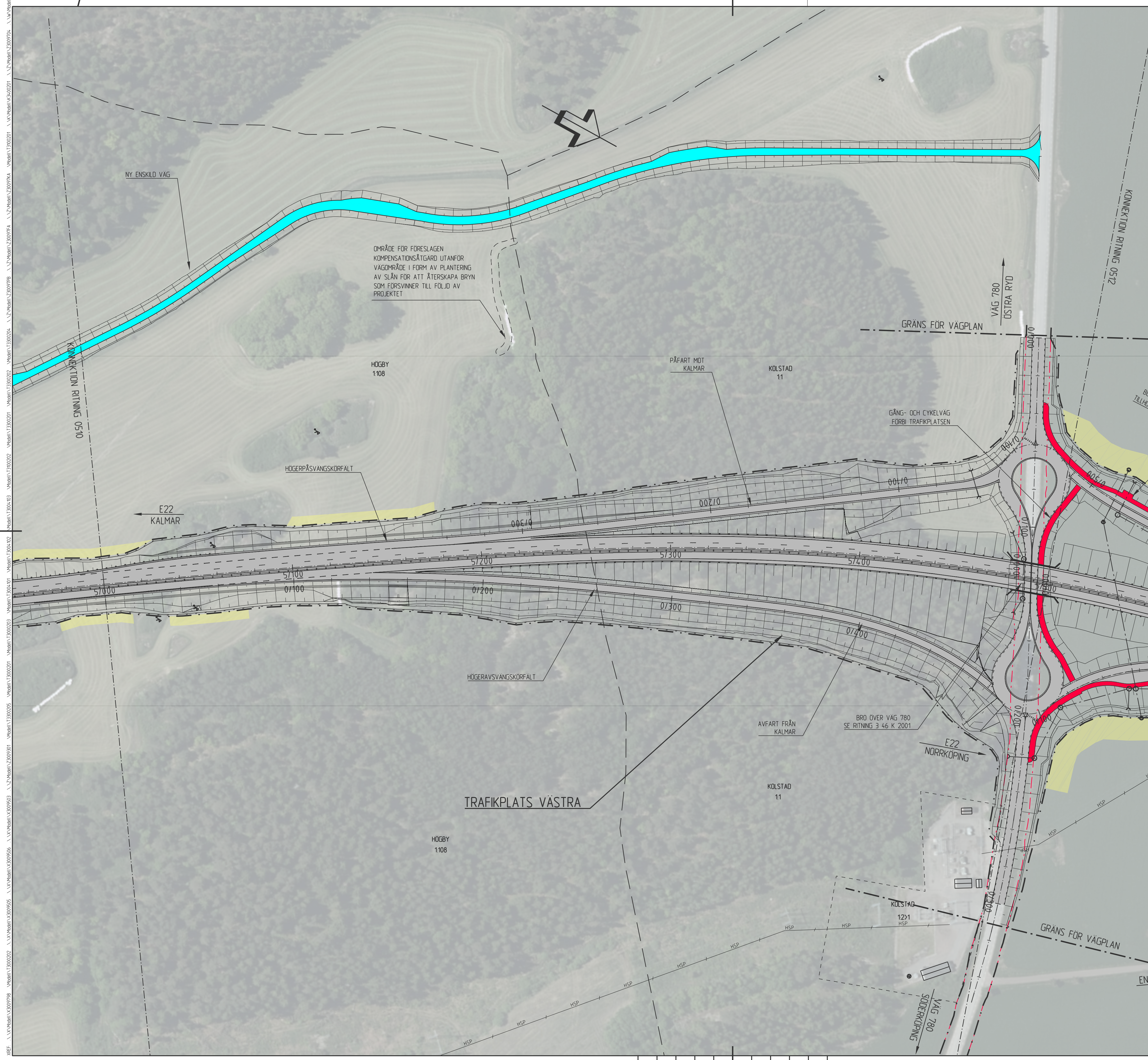
KOORDINATSYSTEM:
 SYSTEM I PLAN: SWEREF99 16 30
 SYSTEM I HÖJD: RH 2000
TECKENFÖRKLARING PLAN
 PROJEKTERAT

- PROJEKTERAD VÄGLINJE MED LÅNGDANGVÄLSE
 NY SLANT
 NY- ELLER OMBYGGNAD, ALLMAN VÄG
 NY- ELLER OMBYGGNAD AV GÅNG- OCH/ELLER CYKELVÄG
 NY- ELLER OMBYGGNAD, ENSKILD ELLER KOMMUNAL VÄG, UTFORMNING OCH LÄGE FASTSÄLLS EJ I VÄGPLAN
 YTTRE GRÄNS FÖR VÄGOMRÅDE FÖR ALLMAN VÄG
 TILLFÄLLETT NYTTJANDE UNDER BYGGNADSTIDEN FÖR EXEMPELVIS OMLEDNING AV TRAFIK, LUPPLAG AV JORD, OMGRÄVNING AV LEDNINGAR ETC. OMRÅDET ÅTERSTÄLLS EFTER NYTTJANDE
 BEFINTLIGT ALLMANT VÄGOMRÅDE SOM UTGÅR UR ALLMAN VÄGHÅLLNING OCH ÅTERLÄMNAS TILL FASTIGETSÄGAREN
 BEFINTLIG VÄGDEL SOM FÖRESLÅS RIVAS ELLER BEFINTLIG VÄGDEL SOM EJ ANSLUTS TILL NY VÄG
 DAG/DRÄN-VATTENBRUNNAR
 TRUMMA, IN/UT-LOPP
 DAGVATTENLEDNING
 DAGVATTENLEDNING TRYCKSATT
 DRÄNERINGSLEDNING
 SIDORÄCKE
 MITTRÄCKE
 VILTSTÄNGSEL
 BULLERSKYDDSPÅNK
 VÄGANSLUTNING TILL BEFINTLIG ALLMAN VÄG SOM STANGS GENOM SÄRSKILT BESLUT
 BEFINTLIG
 TRAKTGRÄNS
 KVARTERSGRÄNS
 FASTIGHETSGRÄNS
 BEFINTLIGT VÄGOMRÅDE FÖR ALLMAN VÄG
 NATURRESERVAT
 HSP
 STÖRRE HÖGSPANNINGSLEDNING
 BYGGNADER (BOSTAD, ÖVRIG BYGGNAD)
 BYGGNAD SOM FÖRESLÅS RIVAS
 ILLUSTRATION AV BRO ELLER VÄGPORT

BLADINDELNING



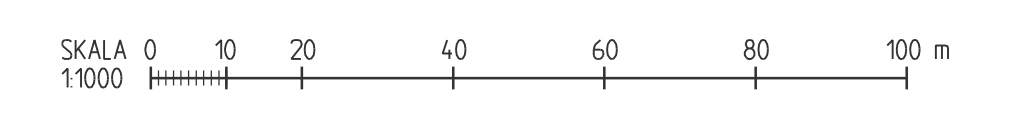
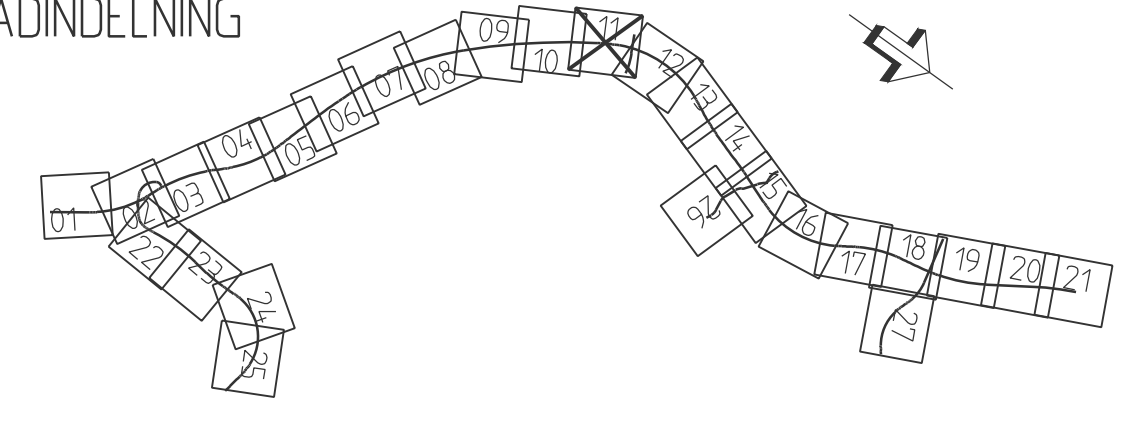
BET	ÄNDRINGEN AVSER	GODKÄND	DATUM
TYP AV PLAN		VÄGPLAN	
GRANSKNINGSSTATUS / SYFTE			
FÖR FASTSTÄLLELSE			
HANDLINGSTYP			
FASTSTÄLLELSEHANDLING			
DATUM		LEVERANS / ÄNDRINGS-PM	
2020-11-16			
OBJEKT			
E22 FÖRBI SÖDERKÖPING			
DELOMRÅDE / BANDEL			
3 E22 FÖRBI SÖDERKÖPING			
ANLÄGGNINGSDI			
00 GEMENSAMT (SAMMANSATT OCH ÖVERSIKTER)			
OBJEKTNUMMER / KM		KONSTRUKTIONNUMMER	
132 867			
BESTÄLLARE		LEVERANTÖR	
TRAFIKVERKET		ÅF INFRASTRUCTURE	
SKAPAD AV		UPPDRAGSNUMMER	
P ANDERSSON		2014015	
GODKÄND AV		ÄVDELNING	
ANDERS NORDHOLM		ÅF	
RITNINGSTYP			
ILLUSTRATIONSPLAN			
TEKNIKOMRÅDE / INNEHÅLL			
VÄGUTFORMING- OCH TRAFIK			
BESKRIVNING			
VÄG E22, KM 4/500 - 5/000			
SKALA		FÖRVALTNINGSNUMMER	
1:1000		A1	
RITNINGNUMMER		BLAD	
3 00 T 05 10		NÄSTA BLAD	
		BET	



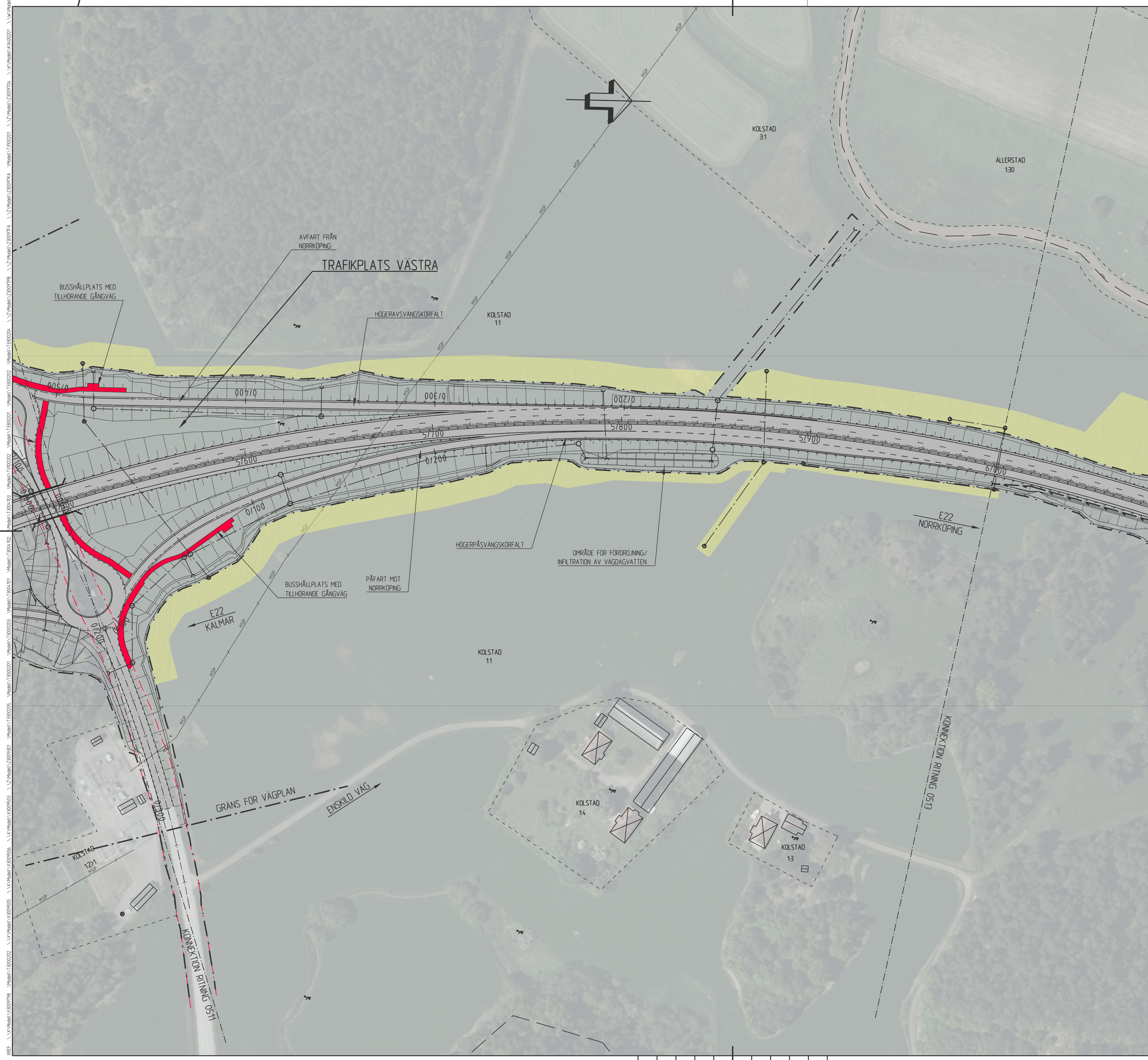
KOORDINATSYSTEM:
 SYSTEM I PLAN: SWEREF99 16 30
 SYSTEM I HÖJD: RH 2000
TECKENFÖRKLARING PLAN
 PROJEKTERAT

- PROJEKTERAD VÄGLINJE MED LÅNGDANGIVELSE
- NY SLANT
- NY- ELLER OMBYGGNAD, ALLMAN VÄG
- NY- ELLER OMBYGGNAD AV GÅNG- OCH/ELLER CYKELVÄG
- NY- ELLER OMBYGGNAD, ENSKILD ELLER KOMMUNAL VÄG, UTFORMNING OCH LÄGE FASTSÄLLS EJ I VÄGPLAN
- YTTRE GRANS FÖR VÄGOMRÅDE FÖR ALLMAN VÄG
- BEFINTLIGT ALLMANT VÄGOMRÅDE SOM UTGÅR UR ALLMAN VÄGHÅLLNING OCH ÅTERLÄMNAS TILL FASTIGETSÄGAREN
- BEFINTLIG VÄGDEL SOM FÖRESLÅS RIVAS ELLER BEFINTLIG VÄGDEL SOM EJ ANSLUTS TILL NY VÄG
- DAG/DRÄN-VATTENBRUNNAR
- TRUMMA, IN/UT-LOPP
- DAGVATTENLEDNING
- DAGVATTENLEDNING TRYCKSAT
- DRÄNERINGSLEDNING
- SÖDRÄCKE
- MITTRÄCKE
- VILTSTÄNGSEL
- BULLERSKYDDSPANK
- VÄGANSLUTNING TILL BEFINTLIG ALLMAN VÄG SOM STANGS GENOM SÄRSKILT BESLUT
- BEFINTLIGT**
- TRAKTGRANS
- KVARTERSGRANS
- FASTIGHETSGRANS
- BEFINTLIGT VÄGOMRÅDE FÖR ALLMAN VÄG
- NATURRESERVAT
- HSP / STÖRRE HÖGSPANNINGSLEDNING
- BYGGNADER (BOSTAD, ÖVRIG BYGGNAD)
- BYGGNAD SOM FÖRESLÅS RIVAS
- ILLUSTRATION AV BRO ELLER VÄGPORT





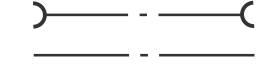









BLADINDELNING



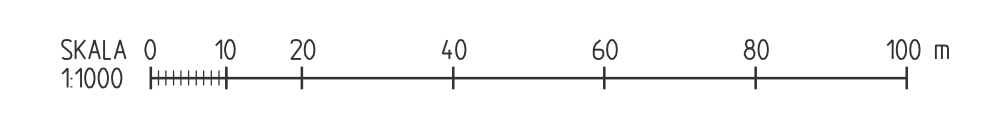
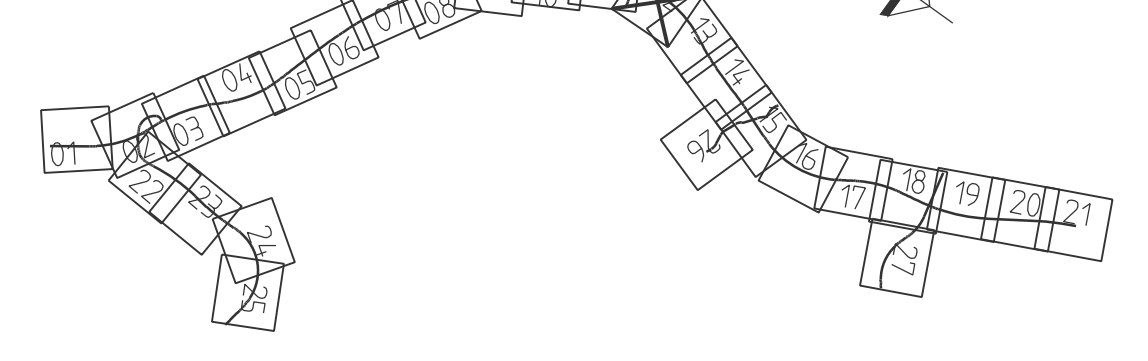
BET	ÄNDRINGEN AVSER	GODKÄND	DATUM
TYP AV PLAN		VÄGPLAN	
GRANSKNINGSSTATUS / SYFTE			
FÖR FASTSTÄLLELSE			
HANDLINGSTYP			
FASTSTÄLLELSEHANDLING			
DATUM	LEVERANS / ÄNDRINGS-PM		
2020-11-16			
OBJEKT			
E22 FÖRBI SÖDERKÖPING			
DELOMRÅDE / BANDEL			
3 E22 FÖRBI SÖDERKÖPING			
ANLÄGGNINGSDIAGRAM			
00 GEMENSAMT (SAMMANSATT OCH ÖVERSIKTER)			
OBJEKTNUMMER / KM	KONSTRUKTIONNUMMER		
132 867			
BESTÄLLARE	LEVERANTÖR		
TRAFIKVERKET	ÅF INFRASTRUCTURE		
SKAPAD AV	UPPDRAGSNUMMER		
P ANDERSSON	2014015		
GODKÄND AV	ÄVEDELNING		
ANDERS NORDHOLM	ÅF		
RITNINGSTYP			
ILLUSTRATIONSPLAN			
TEKNIKOMRÅDE / INNEHÅLL			
VÄGUTFORMING- OCH TRAFIK			
BESKRIVNING			
VÄG E22, KM 5/000 - 5/500			
SKALA	FORMAT	FÖRVALTNINGSNUMMER	
1:1000	A1		
RITNINGNUMMER	BLAD	NÄSTA BLAD	BET
3 00 T 05 11			



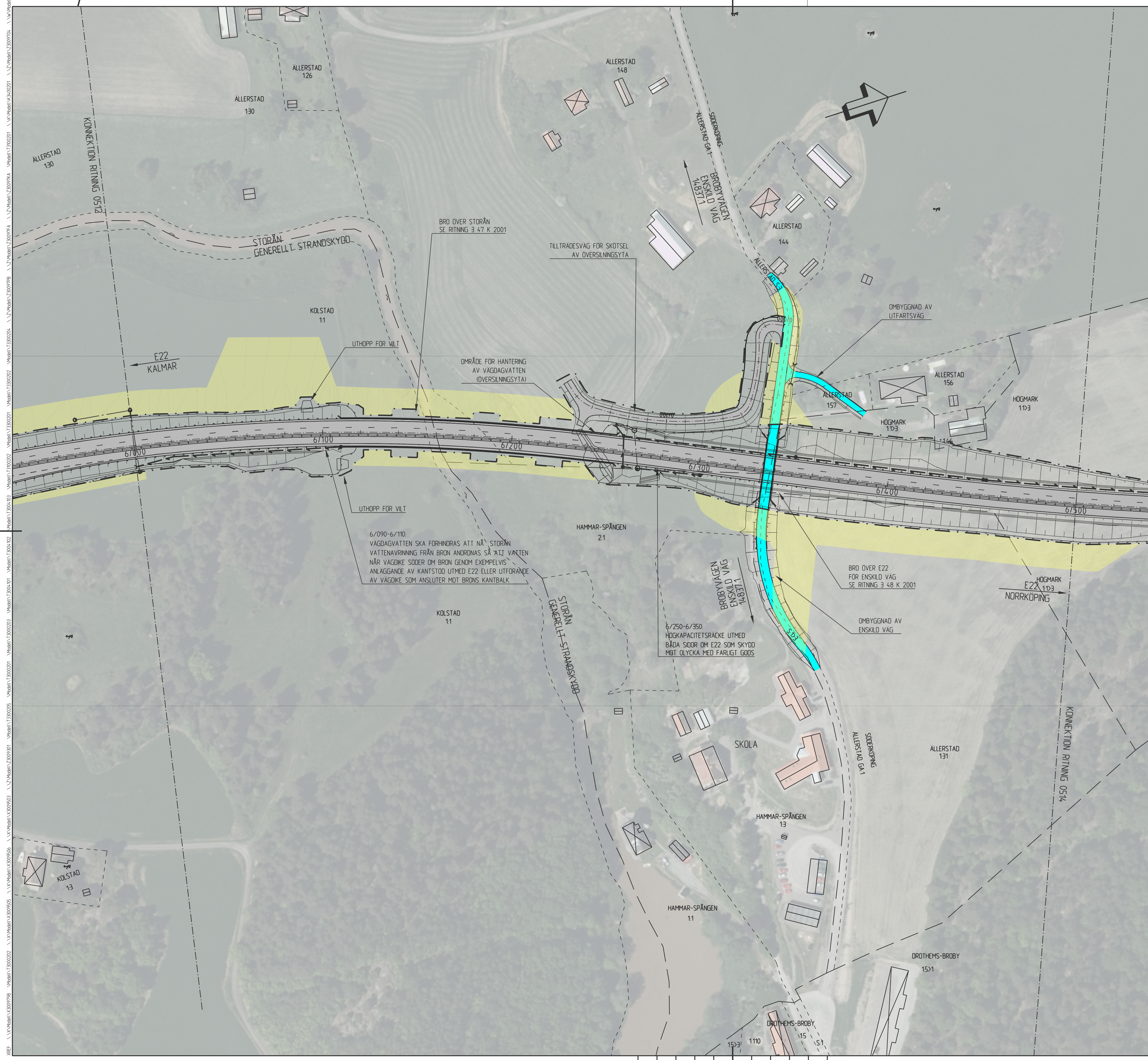
KOORDINATSYSTEM:
 SYSTEM I PLAN: SWEREF99 16 30
 SYSTEM I HÖJD: RH 2000
TECKENFÖRKLARING PLAN
 PROJEKTERAT

-  PROJEKTERAD VÄGLINJE MED LÅNGDANGIVELSE
 NY SLANT
-  NY- ELLER OMBYGGNAD, ALLMAN VÄG
-  NY- ELLER OMBYGGNAD AV GÅNG- OCH/ELLER CYKELVÄG
-  NY- ELLER OMBYGGNAD, ENSKILD ELLER KOMMUNAL VÄG, UTFORMNING OCH LÅGE FASTSÄLLS EJ I VÄGPLAN
-  YTTRE GRÄNS FÖR VÄGOMRÅDE FÖR ALLMAN VÄG
-  TILFALLIGT NYTTJANDE UNDER BYGGNADSTIDEN FÖR EXEMPELVIS OMLEDDNING AV TRAFIK, LUPPLAG AV JORD, OMGRÄVNING AV LEDNINGAR ETC. OMRÅDET ÅTERSTÄLLS EFTER NYTTJANDE
-  BEFINTLIGT ALLMANT VÄGOMRÅDE SOM UTGÅR UR ALLMAN VÄGHÅLLNING OCH ÅTERLÄMNAS TILL FASTIGETSÄGAREN
-  BEFINTLIG VÄGDEL SOM FÖRESLÅS RIVAS ELLER BEFINTLIG VÄGDEL SOM EJ ANSLUTS TILL NY VÄG
-  DAG/DRÄN-VATTENBRUNNAR
 TRUMMA, IN/UT-LOPP
-  DAGVATTENLEDNING
-  DAGVATTENLEDNING TRYCKSATT
-  DRÄNERINGSLEDNING
-  SIDORÄCKE
-  MITTRÄCKE
-  VILTSTÄNGSEL
-  BULLERSKYDDSPUNKT
-  VÄGANSLUTNING TILL BEFINTLIG ALLMÄN VÄG SOM STANGS GENOM SÄRSKILT BESLUT
- BEFINTLIGT**
 -  TRAKTGRÄNS
 -  KVARTERSGRÄNS
 -  FASTIGHETSGRÄNS
 -  BEFINTLIGT VÄGOMRÅDE FÖR ALLMÄN VÄG
 -  NATURRESERVAT
 -  STÖRRE HÖGSPÄNNINGSLEDNING
 -  BYGGNADER (BOSTAD, ÖVRIG BYGGNAD)
 -  BYGGNAD SOM FÖRESLÅS RIVAS.
 -  ILLUSTRATION AV BRO ELLER VÄGPORT

BLADINDELNING



BET	ÄNDRINGEN AVSER	GODKÄND	DATUM
TYP AV PLAN			
VÄGPLAN			
GRANSKNINGSSTATUS / SYFTE			
FÖR FASTSTÄLLELSE			
HANDLINGSTYP			
FASTSTÄLLELSEHANDLING			
DATUM		LEVERANS / ÄNDRINGS-PM	
2020-11-16			
OBJEKT			
E22 FÖRBI SÖDERKÖPING			
DELOMRÅDE / BANDEL			
3 E22 FÖRBI SÖDERKÖPING			
ANLÄGGNINGSTYP			
00 GEMENSAMT (SAMMANSATT OCH ÖVERSIKTER)			
OBJEKTNUMMER / KM	KONSTRUKTIONNUMMER		
132 867			
BESTÄLLARE	LEVERANTÖR		
 TRAFIKVERKET	 ÅF INFRASTRUCTURE		
SKAPAD AV	UPPDRAGSNUMMER		
P ANDERSSON	2014015		
GODKÄND AV	AVDELNING		
ANDERS NORDHOLM	ÅF		
RITNINGSTYP			
ILLUSTRATIONSPLAN			
TEKNIKOMRÅDE / INNEHÅLL			
VÄGUTFORMING- OCH TRAFIK			
BESKRIVNING			
VÄG E22, KM 5/500 - 6/000			
SKALA	FORMAT	FÖRVALTNINGSNUMMER	
1:1000	A1		
RITNINGNUMMER	BLAD	NÄSTA BLAD	BET
3 00 T 05 12			



KOORDINATSYSTEM:
 SYSTEM I PLAN: SWEREF99 16 30
 SYSTEM I HÖJD: RH 2000
TECKENFÖRKLARING PLAN
 PROJEKTERAT

- 0/100

 PROJEKTERAD VÄGLINJE MED LÅNGDANGIVELSE
 NY SLANT
- NY- ELLER OMBYGGNAD, ALLMAN VÄG

 NY- ELLER OMBYGGNAD AV GÅNG- OCH/ELLER CYKELVÄG

 NY- ELLER OMBYGGNAD, ENSKILD ELLER KOMMUNAL VÄG, UTFORMNING OCH LÄGE FASTSÄLLS EJ I VÄGPLAN

 YTTRE GRÄNS FÖR VÄGOMRÅDE FÖR ALLMAN VÄG

 BEFINTLIGT ALLMANT VÄGOMRÅDE SOM UTGÅR UR ALLMAN VÄGHÅLLNING OCH ÅTERLÄMNAS TILL FASTIGETSÄGAREN

 BEFINTLIG VÄGDEL SOM FÖRESLÅS RIVAS ELLER BEFINTLIG VÄGDEL SOM EJ ANSLUTS TILL NY VÄG

 DAG/DRÄN-VATTENBRUNNAR

 TRUMMA, IN/UT-LOPP

 DAGVATTENLEDNING

 DAGVATTENLEDNING TRYCKSÄTT

 DRÄNINGSLEDNING

 SIDORÄCKE

 MITTRÄCKE

 VILTSTÄNGSEL

 BULLERSKYDDSPÅNK

 VÄGANSLUTNING TILL BEFINTLIG ALLMAN VÄG SOM STANGS GENOM SÄRSKILT BESLUT
- BEFINTLIGT**

 TRAKTGRÄNS

 KVARTERSGRÄNS

 FASTIGHETSGRÄNS

 BEFINTLIGT VÄGOMRÅDE FÖR ALLMAN VÄG

 NATURRESERVAT

 HSP

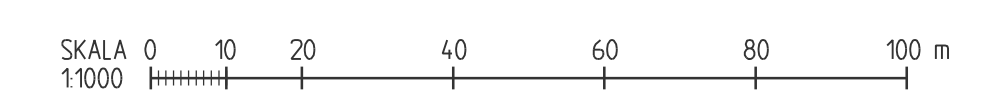
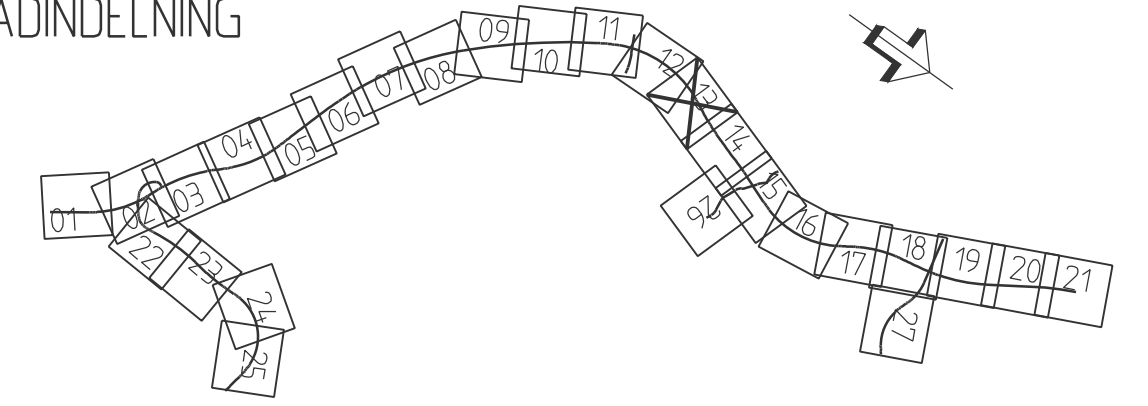
 STÖRRE HÖGSPÄNNINGSLEDNING

 BYGGNADER (BOSTAD, ÖVRIG BYGGNAD)

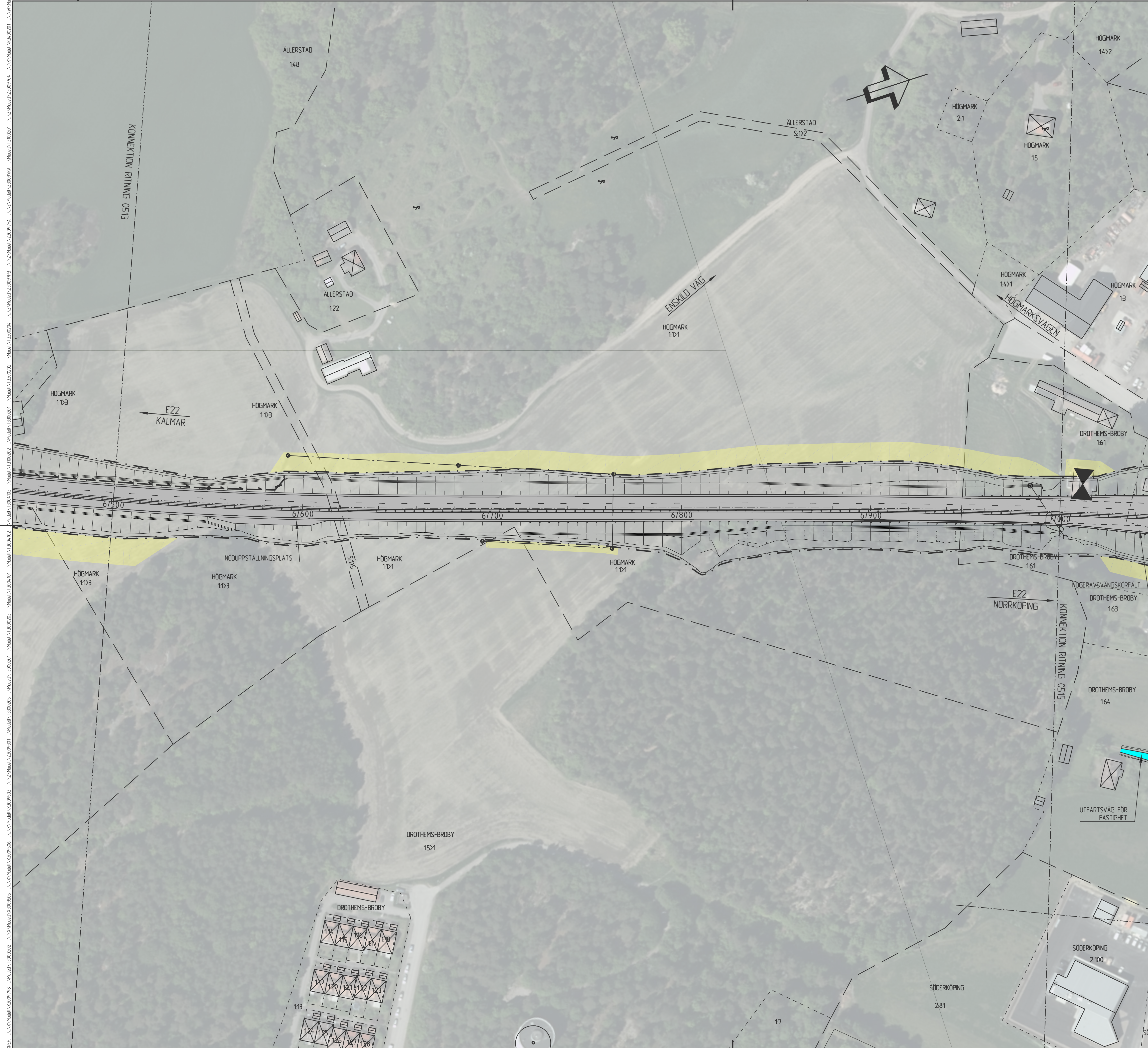
 BYGGNAD SOM FÖRESLÅS RIVAS

 ILLUSTRATION AV BRO ELLER VÄGPORT

BLADINDELNING



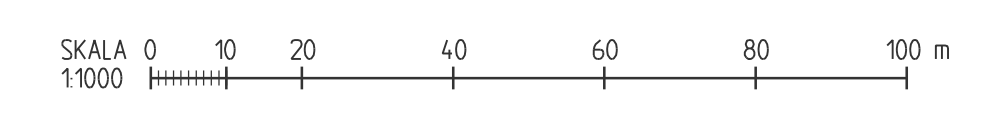
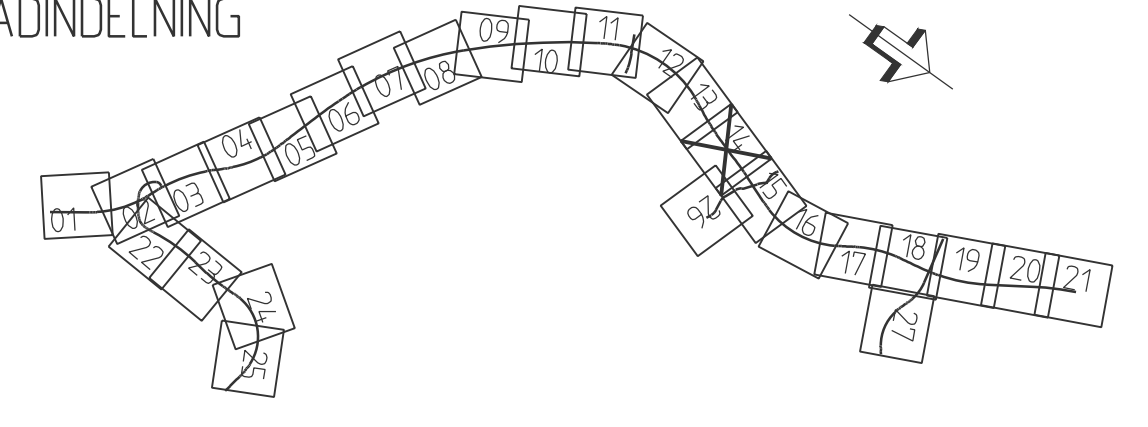
BET	ÄNDRINGEN AVSER	GODKÄND	DATUM
TYP AV PLAN <h2 style="text-align: center;">VÄGPLAN</h2>			
GRANSKNINGSSTATUS / SYFTE <h3 style="text-align: center;">FÖR FASTSTÄLLELSE</h3>			
HANDLINGSTYP <h3 style="text-align: center;">FASTSTÄLLELSEHANDLING</h3>			
DATUM		LEVERANS / ÄNDRINGS-PM	
2020-11-16			
OBJEKT <h2 style="text-align: center;">E22 FÖRBI SÖDERKÖPING</h2>			
DELOMRÅDE / BANDEL <h3 style="text-align: center;">3 E22 FÖRBI SÖDERKÖPING</h3>			
ANLÄGGNINGSTYP 00 GEMENSAMT (SAMMANSATT OCH ÖVERSIKTER)			
OBJEKTNUMMER / KM	KONSTRUKTIONNUMMER		
132 867			
BESTÄLLARE	LEVERANTÖR		
SKAPAD AV	UPPDRAGSNUMMER		
P ANDERSSON	2014015		
GODKÄND AV	ÄNDRING		
ANDERS NORDHOLM	ÅF		
RITNINGSTYP ILLUSTRATIONSPLAN			
TEKNIKOMRÅDE / INNEHÅLL VÄGUTFORMING- OCH TRAFIK			
BESKRIVNING VÄG E22, KM 6/000 - 6/500			
SKALA	FORMAT	FÖRVALTNINGSNUMMER	
1:1000	A1		
RITNINGNUMMER	BLAD	NÄSTA BLAD	BET
3 00 T 05 13			



KOORDINATSYSTEM:
 SYSTEM I PLAN: SWEREF99 16 30
 SYSTEM I HÖJD: RH 2000
TECKENFÖRKLARING PLAN
 PROJEKTERAT

- PROJEKTERAD VÄGLINJE MED LÅNGDANGVÄLSE
- NY SLÄTT
- NY- ELLER OMBYGGNAD, ALLMAN VÄG
- NY- ELLER OMBYGGNAD AV GÅNG- OCH/ELLER CYKELVÄG
- NY- ELLER OMBYGGNAD, ENSKILD ELLER KOMMUNAL VÄG, UTFORMNING OCH LÄGE FASTSÄLLS EJ I VÄGPLAN
- YTTRE GRÄNS FÖR VÄGOMRÅDE FÖR ALLMAN VÄG
- BEFINTLIGT ALLMANT VÄGOMRÅDE SOM UTGÅR UR ALLMAN VÄGHÅLLNING OCH ÅTERLÄMNAS TILL FASTIGETSÄGAREN
- BEFINTLIG VÄGDEL SOM FÖRESLÅS RIVAS ELLER BEFINTLIG VÄGDEL SOM EJ ANSLUTS TILL NY VÄG
- DAG/DRÄN-VATTENBRUNNAR
- TRUMMA, IN/UT-LOPP
- DAGVATTENLEDNING
- DAGVATTENLEDNING TRYCKSAT
- DRÄNERINGSLEDNING
- SÖDRÄCKE
- MITTRÄCKE
- VILTSTÄNGSEL
- BULLERSKYDDSPÅNK
- VÄGANSLUTNING TILL BEFINTLIG ALLMAN VÄG SOM STANGS GENOM SÄRSKILT BESLUT
- BEFINTLIGT**
- TRAKTGRÄNS
- KVARTERSGRÄNS
- FASTIGHETSGRÄNS
- BEFINTLIGT VÄGOMRÅDE FÖR ALLMAN VÄG
- NATURRESERVAT
- STÖRRE HÖGSPANNINGSLEDNING
- BYGGNADER (BOSTAD, ÖVRIG BYGGNAD)
- BYGGNAD SOM FÖRESLÅS RIVAS.
- ILLUSTRATION AV BRO ELLER VÄGPORT

BLADINDELNING



BET	ÄNDRINGEN AVSER	GODKÄND	DATUM
TYP AV PLAN		VÄGPLAN	
GRANSKNINGSSTATUS / SYFTE		FÖR FASTSTÄLLELSE	
HANDLINGSTYP		FASTSTÄLLELSEHANDLING	
DATUM	2020-11-16	LEVERANS / ÄNDRINGS-PM	
OBJEKT	E22 FÖRBI SÖDERKÖPING		
DELOMRÅDE / BANDEL	3 E22 FÖRBI SÖDERKÖPING		
ANLÄGGNINGSDÄL	00 GEMENSAMT (SAMMANSETT OCH ÖVERSIKTER)		
OBJEKTNUMMER / KM	132 867	KONSTRUKTIONSNUMMER	
BESTÄLLARE	TRAFIKVERKET	LEVERANTÖR	ÅF INFRASTRUCTURE
SKAPAD AV	P ANDERSSON	UPPDRAGSNUMMER	2014015
GODKÄND AV	ANDERS NORDHOLM	AVDELNING	ÅF
RITNINGSTYP	ILLUSTRATIONSPLAN		
TEKNIKOMRÅDE / INNEHÅLL	VÄGUTFORMING- OCH TRAFIK		
BESKRIVNING	VÄG E22, KM 6/500 - 7/000		
SKALA	1:1000	FORMAT	A1
RITNINGSNUMMER	3 00 T 05 14	BLAD	NÄSTA BLAD
		BET	