

**Samrådsmöte,
väg 363, trafik-
säkerhetsåtgärder
Forsslunda – Hissjö**

2018-03-28



TRAFIKVERKET



Innehåll

Agenda:

- Syftet med mötet
- Presentation av deltagarna
- Planläggningsprocessen
- Markåtkomst och ersättningsfrågor
- Förutsättningar
- Presentation av de två planförslagen
 - Allmän parallellväg för oskyddade trafikanter Forslunda-Hissjö
 - Mötesfri landsväg Forslunda-Håkmark

Därefter fika med

- Tillfälle att studera förslagen och ställa frågor
- Möjlighet att lämna skriftliga synpunkter på förslagen

Syfte med mötet

- Ge en förklaring till hur den formella processen går till
- Berätta om väglagen, vägrätt och ersättning för intrång
- Få ta del av era kunskaper om närområdet
- Visa er våra planförslag och få era synpunkter

Projekt mål

Parallellväg

- Öka tillgänglighet och trafiksäkerhet för oskyddade trafikanter
- Trafiksäkra med hjälp av att samla upp och stänga direktutfarter
- Trafiksäkra för långsamtgående fordon från 363 till parallellvägen

Mötesfri landsväg

- Förbättra trafiksäkerhet och restid för arbetspendling och godstrafik
- Trafiksäkra med hjälp av att samla upp och stänga direktutfarter



Presentation

Trafikverket: Gun-Marie Mårtensson – Projektledare
Jacob Wikner – delprojektledare
Anna Törmä – Projektingenjör
Anna-Karin Boström – Kommunikatör

Konsult: Mats Burström – Uppdragsledare
Daniel Bäckström – Miljö
Stefan Sundquist – Vägutformning

Planeringsprocessen 2.0
TDOK 2013:006



TRAFIKVERKET



Planläggning

Åtgärdsvalsstudie

Fyrstegsprincipen

1. Tänk om
2. Optimera
3. Bygg om
4. Bygg nytt

Utredningsarbete
- VAR ska ny väg gå
och HUR ska den
utformas

Eventuell
tillåtlighetsprövning
av regeringen

Utformning av förslag
till vägplan

Vägplanen fastställs

SAMRÅD
(sker parallellt under hela processen)

Granskning
av förslag
till vägplan

Möjlighet att
överklaga

- Samverkan mellan berörda myndigheter, näringsliv, kommuner, och organisationer
- Översiktlig utredning av åtgärdsalternativ
- Beslut om fortsatt hantering
 - Samråd med myndigheter, organisationer, berörd allmänhet och enskilda
 - Länsstyrelsens beslut om betydande miljöpåverkan
 - Val av lokaliseringsalternativ; Val av trafikteknisk standard
 - Utforma planförslag; Granskning (utställelse)
 - Fastställelse → Laga kraft

Vad innehåller en vägplan?

- Plankartor
 - Mark som tas i anspråk
 - Vägars läge i plan och profil
 - Eventuella skyddsåtgärder
- Samrådsredogörelse
- Förteckning över berörda fastighetsägare
- Övriga underlag som behövs för vägplanens förståelse



Hur kan du påverka vägplanen?

Samråd	Muntligt/skriftligt
Granskning	Skriftligt
Fastställelse Trafikverkets huvudkontor	Skriftligt
Överklagan Regeringen	Skriftligt

Synpunkter på vägplanerna

 TRAFIKVERKET BLANKETT

Synpunkter om Vägplan delen väg XXX

Diarienummer: TRV 2013/XXXX

Har du synpunkter på vägplanen så vill vi gärna få in dem till oss. Fyll i formuläret och lämna det här till oss eller skicka det:

- per post till Trafikverket, Box 809, 971 25 Luleå, märkt med diarienummer TRV 2013/XXXX
- med e-post till registrator@trafikverket.se, märkt med diarienummer TRV 2013/XXXX

Delar av handlingen och mer information finns på www.trafikverket.se/mak, har du frågor så kan du kontakta: Förnamn Efternamn, 070-XXXX XX XX email: Förnamn.efternamn@trafikverket.se

Namn..... E-post

Adress..... E: förening el dyl

Postadress..... Telefonnummer

Fastighet

Lämna dina synpunkter här:

.....

.....

.....

.....

.....

.....

.....

.....

.....

Inlämnade synpunkter diarieförs och blir därmed offentliga.

Mall för yttrande som ligger på bordet

Synpunkter ska vara Trafikverket tillhanda **senast den 19/4 2018**

Skriftliga synpunkter:

investeringsprojekt@trafikverket.se

Märk brevet med **TRV 2017/117066** för vägplan gällande parallellvägen

Märk brevet med **TRV 2017/117065** för Vägplan gällande mötesfri landsväg

**Samråd –
markförhandling**
TDOK 2012-1206



TRAFIKVERKET



Agne Wikström

Markförhandlare

Markåtkomst och ersättningsfrågor

Trafikverket

Markförhandling Luleå

E-post: agne.wikstrom@trafikverket.se

Telefon: 010-123 25 93 (direkt)

Telefon växel 0771 - 921 921

Förberedelser/Projektering

([34 § Väglagen](#))

Trafikverket och dess konsulter har rätt att få tillträde till fastighet för:

mätning och utstakning

grundundersökningar (t.ex. arkeologi, geoteknik)

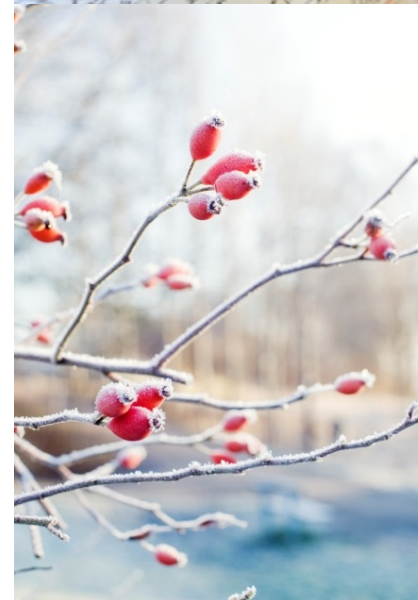
förberedande åtgärder

Vid dessa arbeten ska:

skador om möjligt undvikas

träd i trädgård ej fällas eller skadas utan ägarens medgivande

Skador skall ersättas



Besiktningar

- Hus och vattentäcker besiktigas före byggstart om risk finns för skador.

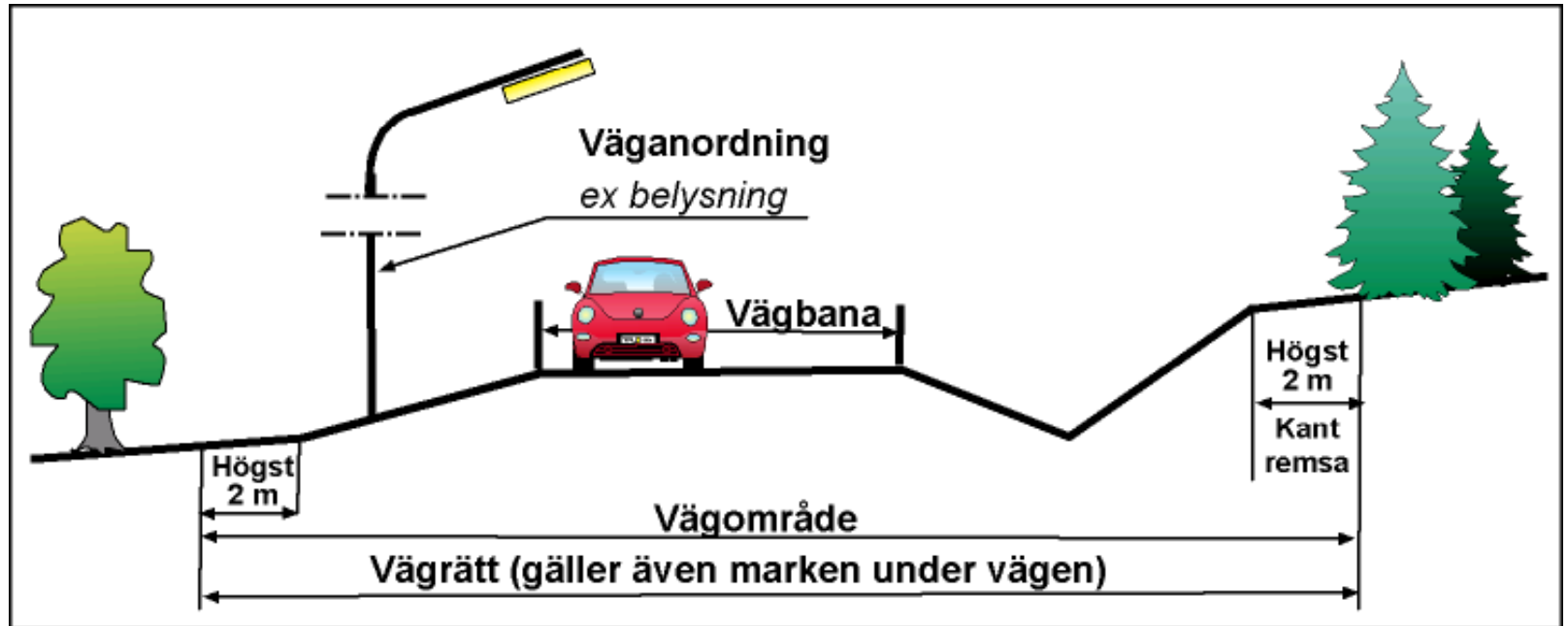


Vägrätt

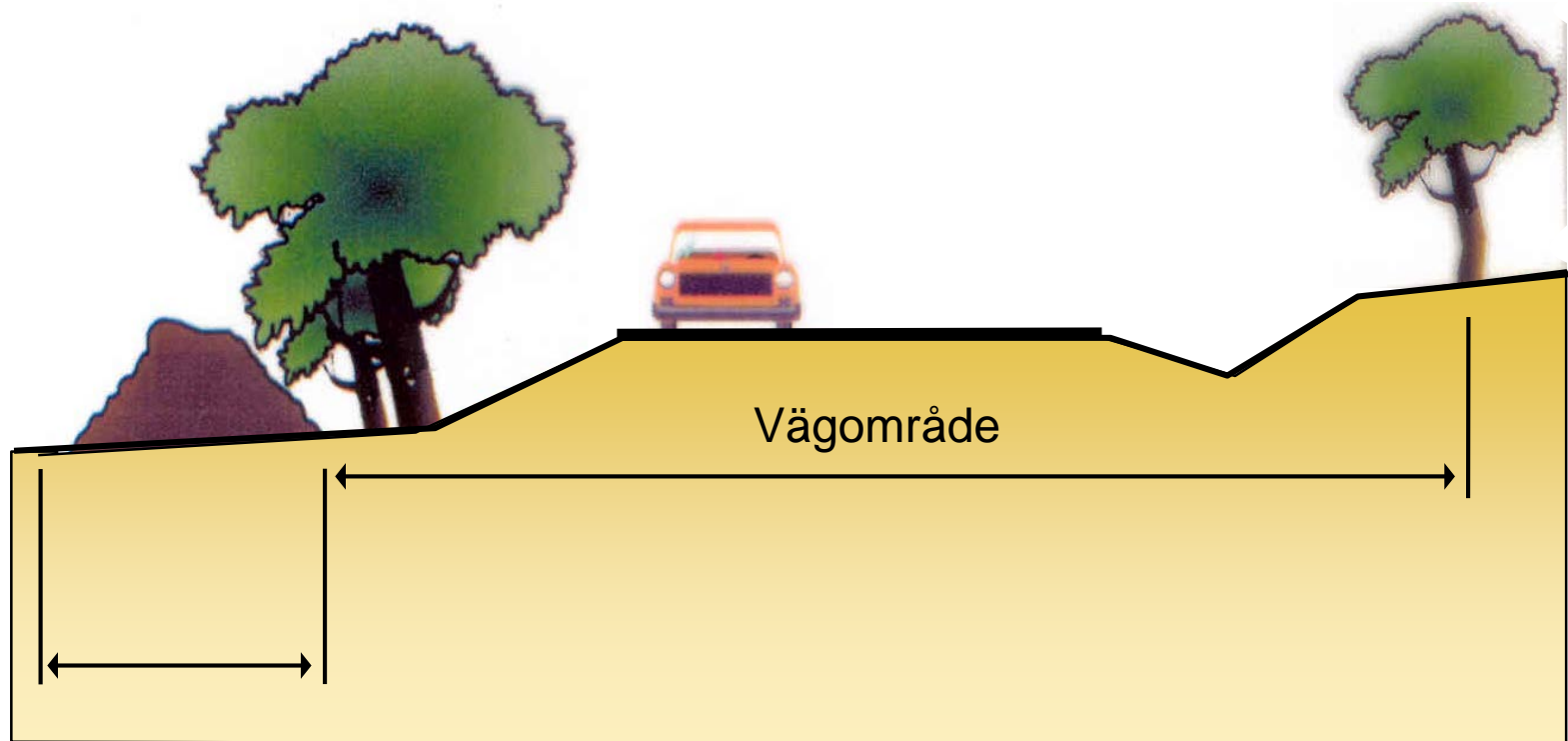
- Vägrätt uppkommer när väghållaren tar i anspråk mark för väg, det vill säga när **vägens sträckning** över fastigheten **blivit utmärkt** och **vägarbetet påbörjats**. ([31 § Väglagen](#))
- Vägrätten är en rätt för väghållaren att nyttja den mark som behövs för vägen. Rätt till grus, berg och andra jordmassor inom vägområdet. ([30§ Väglagen](#))
- Ingen förändring av fastighetsgränser.
- Vägrätten upphör när vägen dras in. ([32 § Väglagen](#))



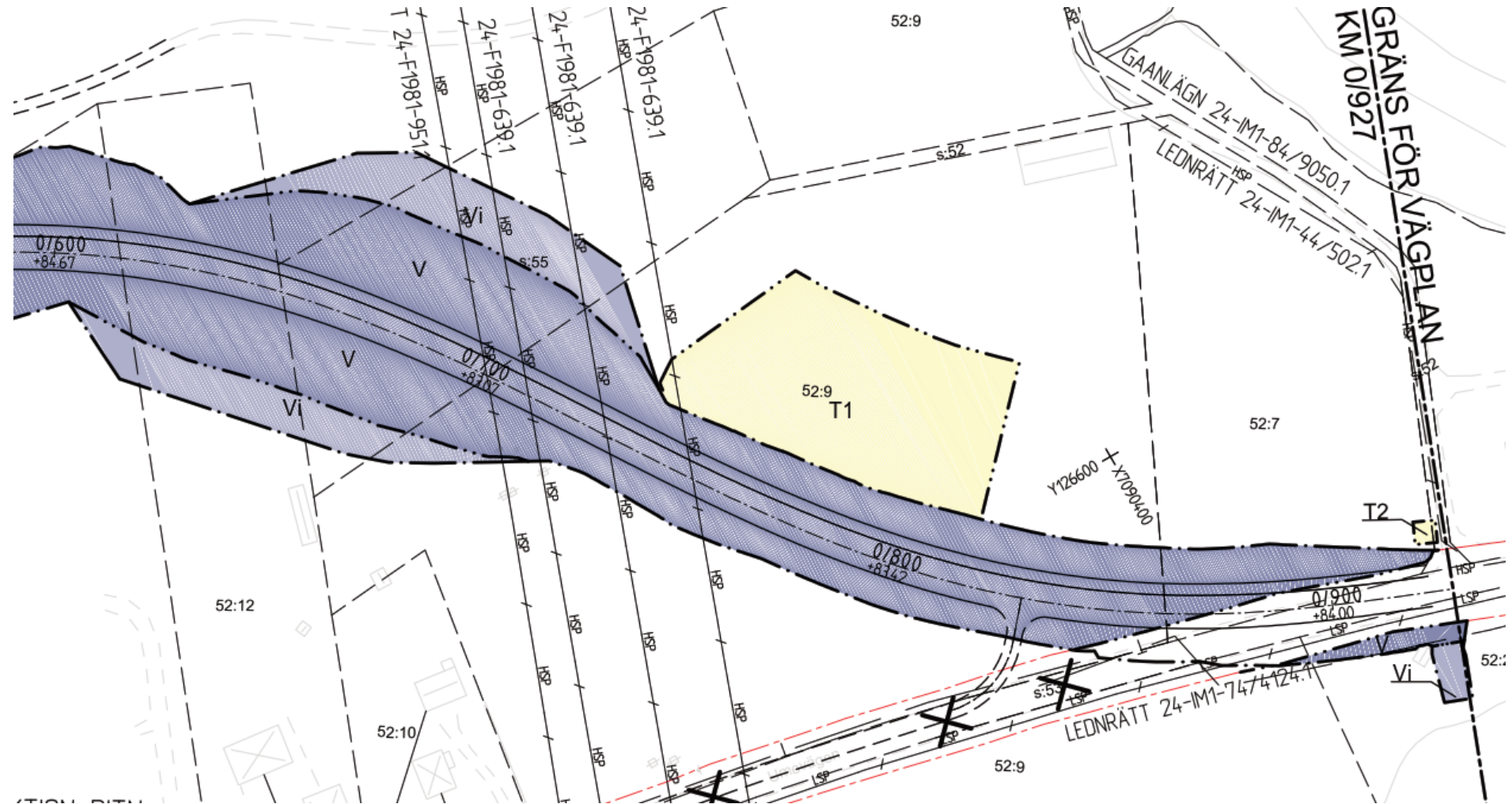
Vägområde



Mark under byggtiden

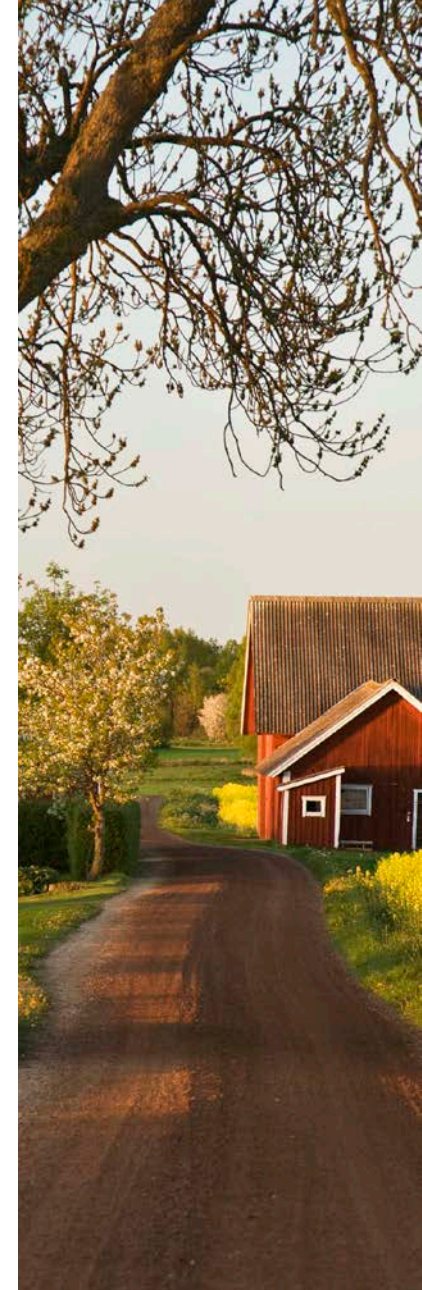


Yta som används under byggnadstiden, t.ex. för massupplag



Ersättningsberäkning jordbruk

- Mark (utifrån genomsnittligt marknadsvärde /ha)
- Fältkantverkan
- Försvårad brukning
- Förlängda ägoavstånd
- Passage av väg
- Försvårad betesdrift och ökat stängselbehov
- Anpassningskostnader
- Annan skada (t.ex. skördeskador)



Ersättningsberäkning skog

- Markvärdet
- Förtidig avverkning
- Storm och torrskador
- Virkesvärde



Ersättningsberäkning tomtmark

- Markvärdet (marginalvärdesberäkning)
- Förstörda tomtanläggningar: träd, buskar, staket m.m.
- Annan skada



Reglering av intrång

- Trafikverket meddelar genom brev vilket datum marken kommer att tas i anspråk för vägutbyggnad.
- Intrånget regleras i allmänhet när vägen är färdigbyggd.
- Schablonersättning 25%
- Ersättningsbeloppet räknas upp med index och ränta från den dag marken togs i anspråk.



Rättegångskostnader

Första instans (Mark- och miljödomstolen)

- Trafikverket svarar för egna och motpartens skäligena kostnader.

Högre instans (Mark- och miljööverdomstolen, HD)

- Trafikverket svarar för egna och motpartens skäligena kostnader om målet förts vidare av Trafikverket.
- Om målet förts vidare av fastighetsägaren och förloras i högre instans får fastighetsägaren stå sina egna kostnader men normalt inte Trafikverkets.

Skatt

- Ersättningen är normalt skattepliktig. Rådgör med [Skatteverket](#) eller er revisor.
- Moms ska i vissa fall betalas på den del av ersättningen som utgår för skogsprodukter eller skog.
- På utbetald ersättning för ränta gör Trafikverket preliminärskatteavdrag och inbetalar till Skatteverket (enbart för privatpersoner och dödsbon).

Under byggtiden

Vanligen förekommande störningar:

- Transporter och trafikomläggningar
- Buller
- Vibrationer
- Luftföroreningar (damm, avgaser)
- Tillfällig grundvattenpåverkan

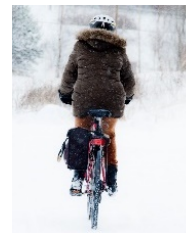
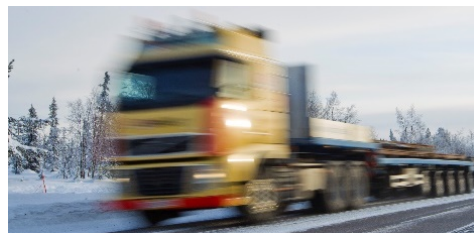
**Vid skador/störningar, kontakta
markförhandlaren!**

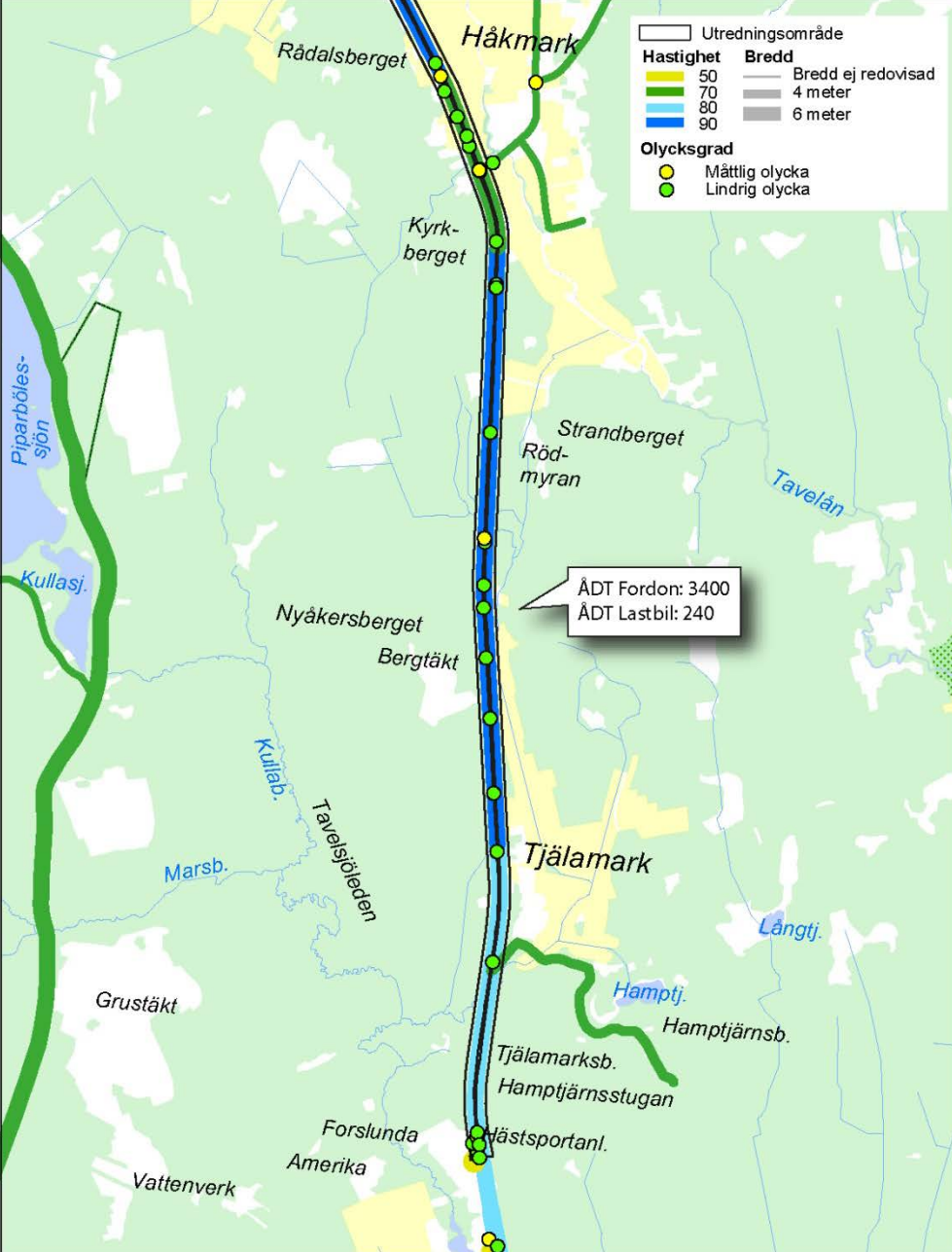


Förutsättningar



TRAFIKVERKET

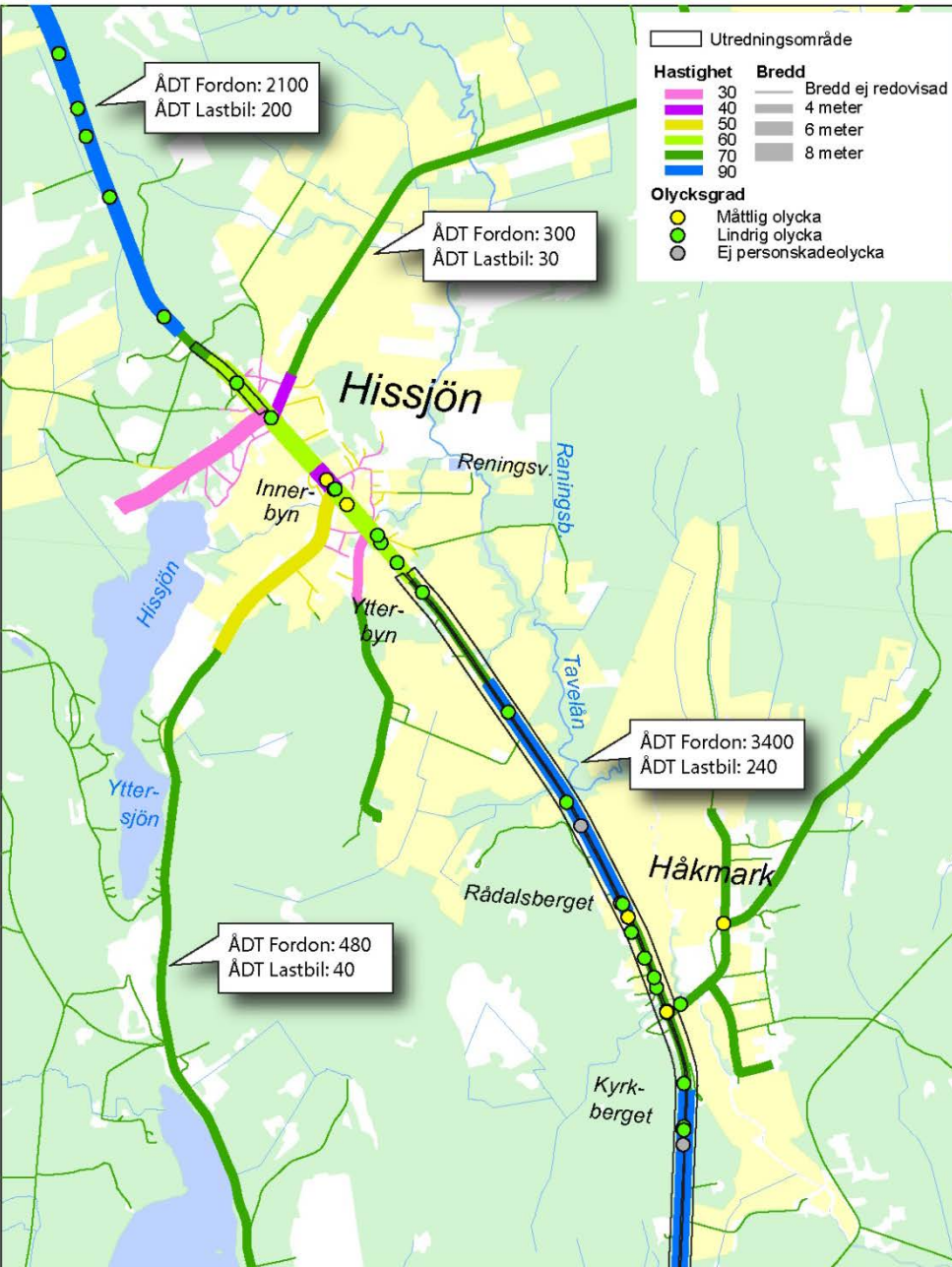




Vägstandard och trafiksäkerhet

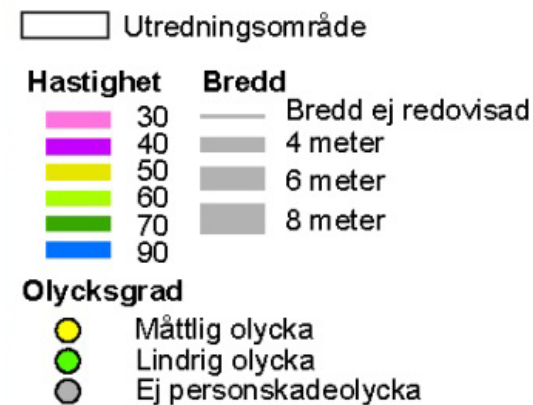
- 6,5 - 7,0 m vägbredd
- 90 km/tim, 70 km/tim genom Håkmark och 80 km/tim in mot Forslundagymnasiet
- 3 400 fordon/dygn, 240 tunga fordon
- 12 olyckor på sträckan mellan Håkmark och Forslunda och 6 olyckor vid infarten till Hippologum
 - Singelolycka vanligast (9 st)
 - 2 viltolyckor

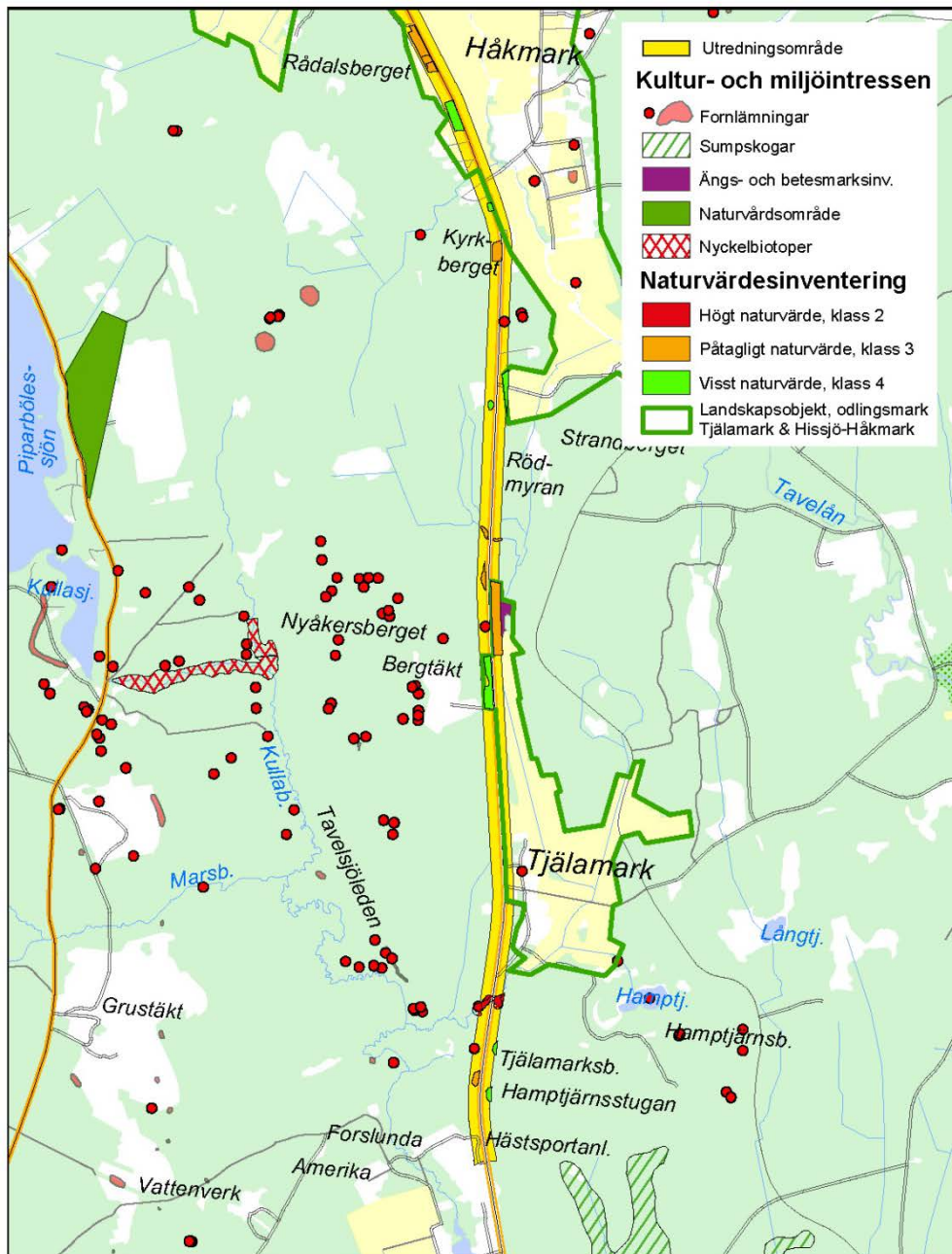




Vägstandard och trafiksäkerhet

- 6,5 - 7,0 m vägbredd
- 90 km/tim, 70 km/tim söder om Hissjö och genom Håkmark
- 3 400 fordon/dygn, 240 tunga fordon
- 20 olyckor på sträckan mellan Hissjö och Håkmark
 - Singelolycka vanligast (7 st)
 - 3 upphinnandeolyckor

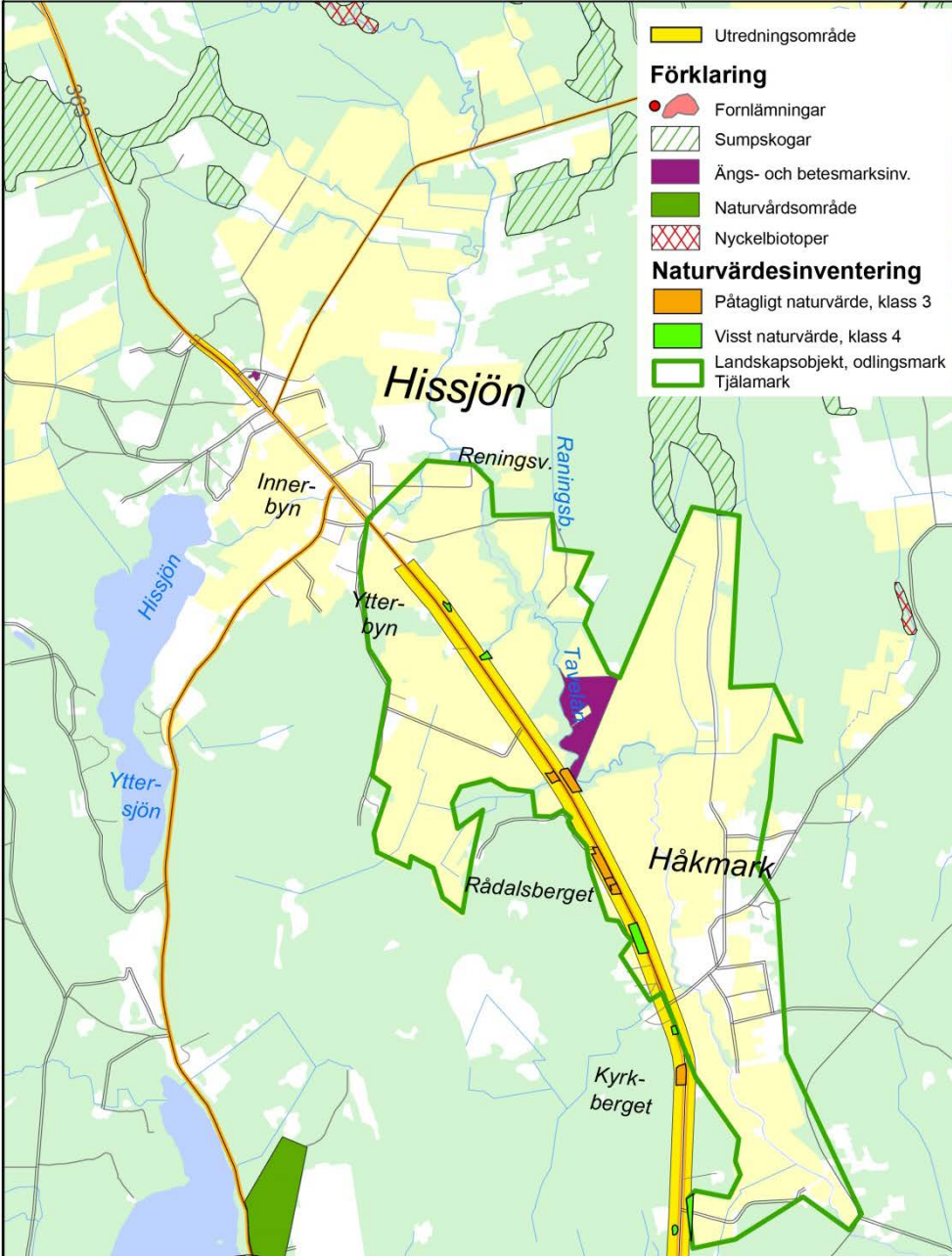




Natur- och kulturmiljö

- Produktionsskog och jordbruksmark utan högre naturvärden
- Bäckmiljö med högt naturvärde söder om Tjälamark
- Påtagligt naturvärde vid bäckraviner och ängsmarker samt en gammal granskog
- Enstaka kända kulturmiljölämningar





Natur- och kulturmiljö

- Produktionsskog och jordbruksmark utan högre naturvärden
- Påtagligt naturvärde vid bäckraviner och ängs/betesmarker
- Enstaka kända kulturmiljölämningar

Utredningsområde

Förklaring

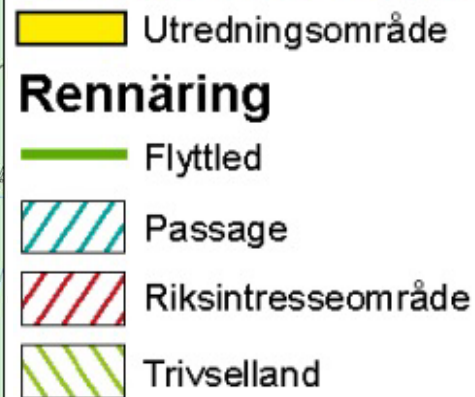
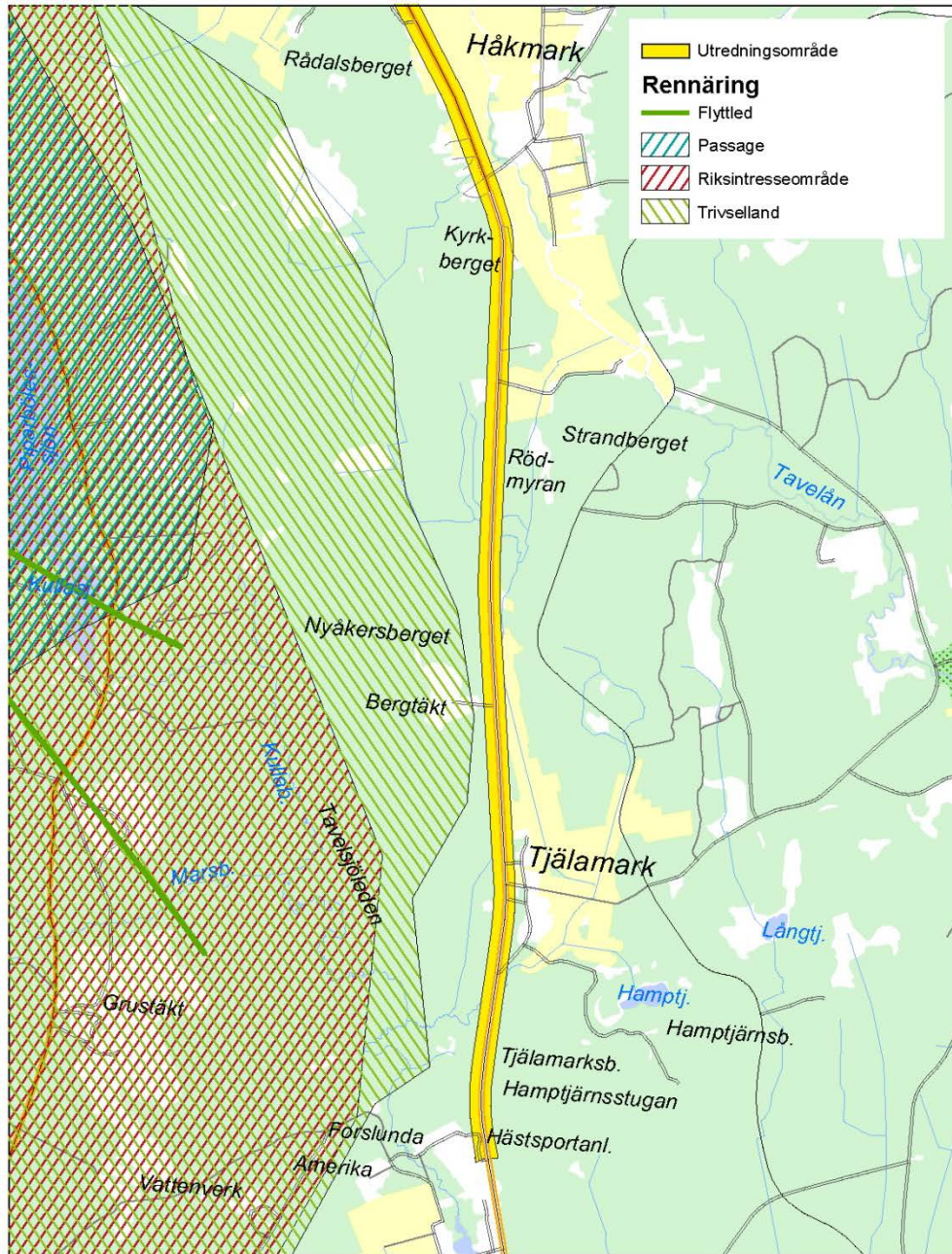
- Förlämningar
- Sumpskogar
- Ängs- och betesmarksinv.
- Naturvårdsområde
- Nyckelbiotoper

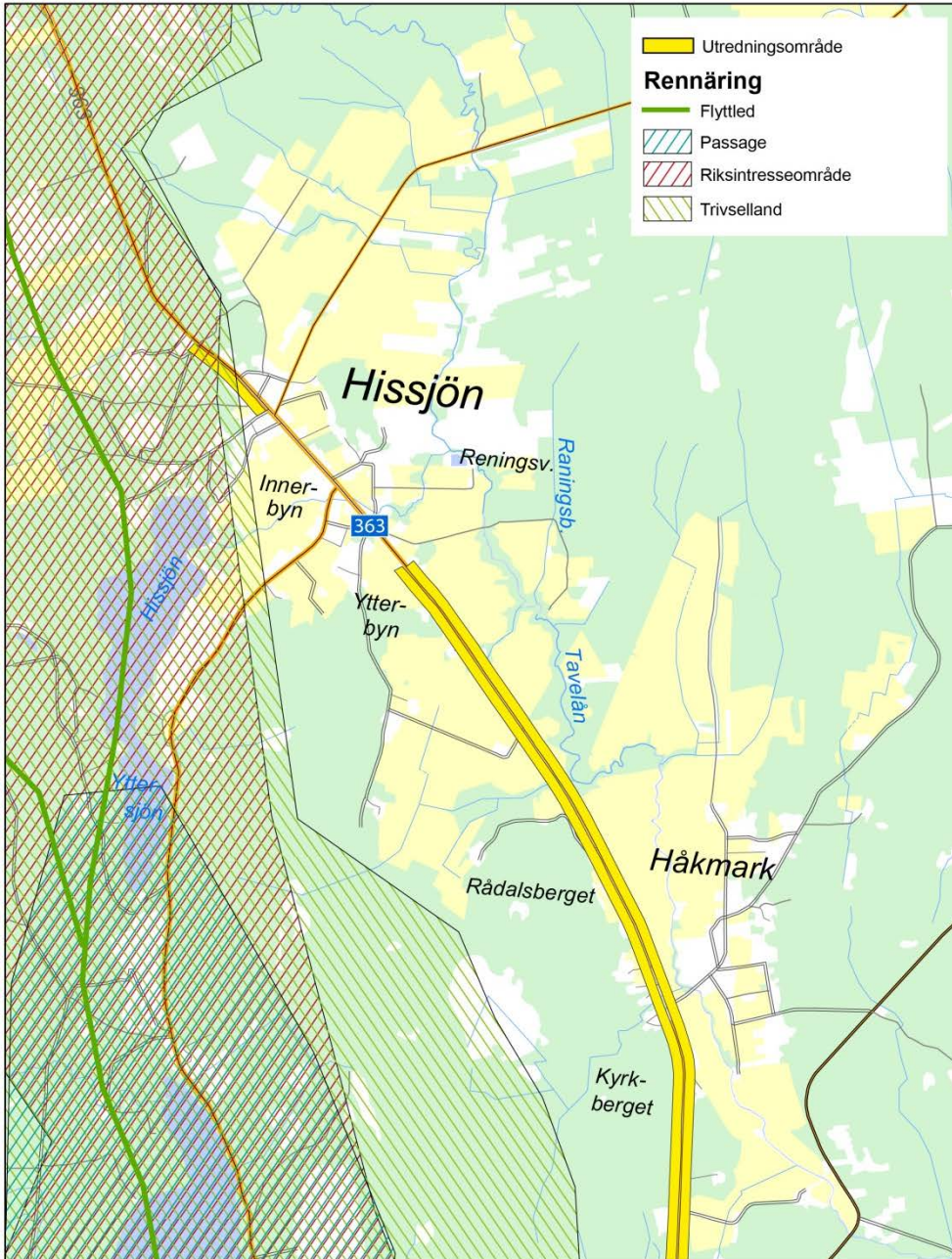
Naturvärdesinventering

- Påtagligt naturvärde, klass 3
- Visst naturvärde, klass 4
- Landskapsobjekt, odlingsmark
- Tjälamark

Rennäringens intressen

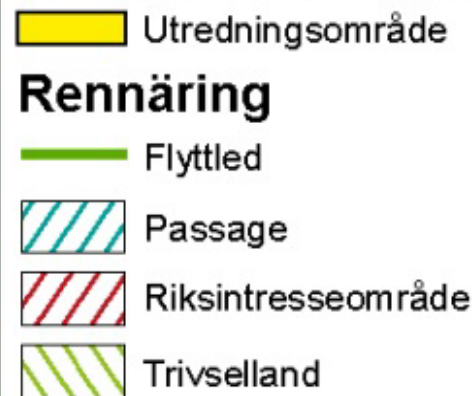
- Rans samebys vinterbetesmarker
- Renar inom området januari-mars främst väster om vägen





Rennäringens intressen

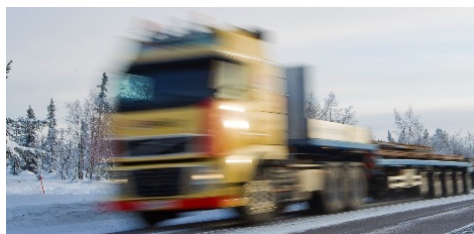
- Rans samebys vinterbetesmarker
- Renar inom området januari-mars främst väster om vägen

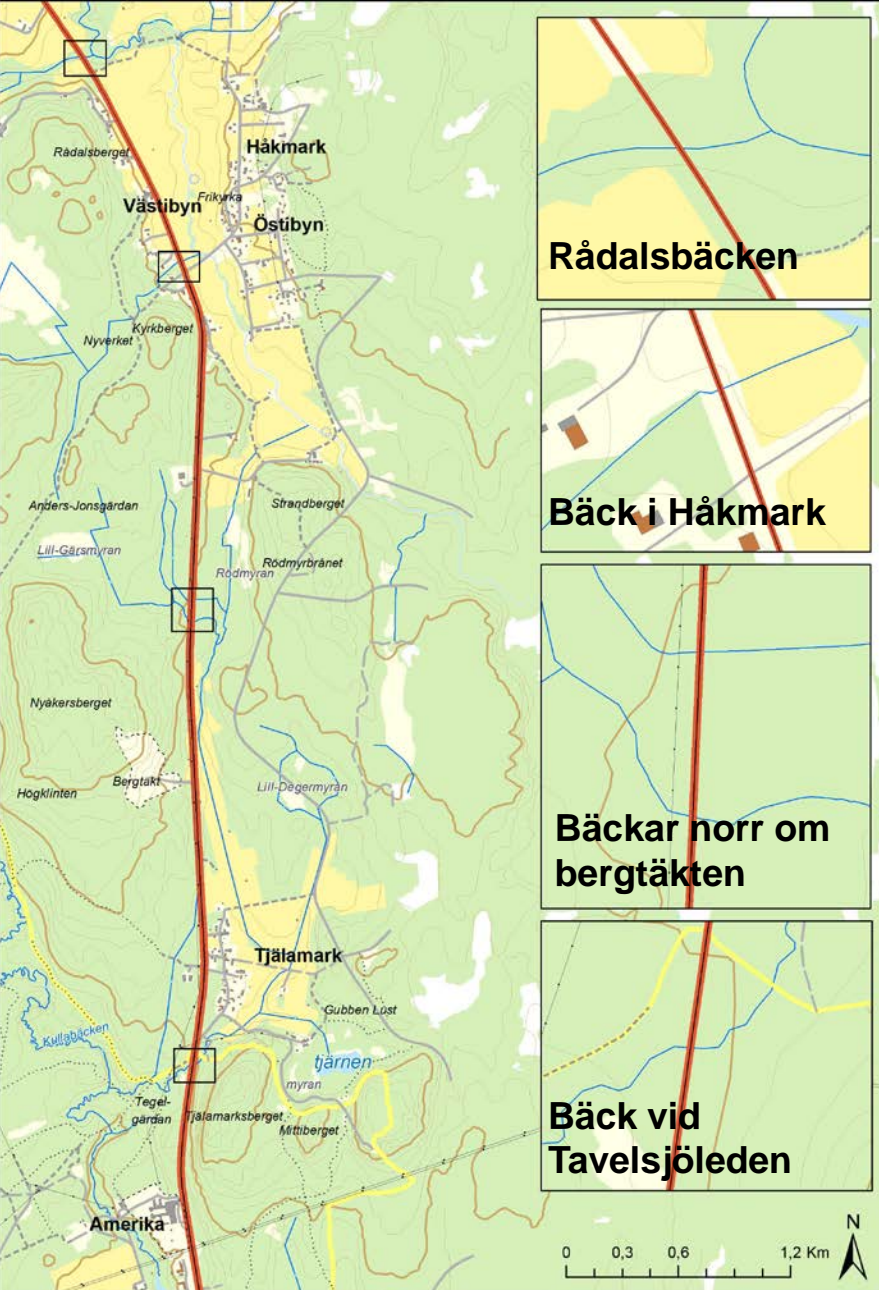


**Samråd
Vattenverksamhet**



TRAFIKVERKET





Rådalsbäcken

Bäck i Håkmark

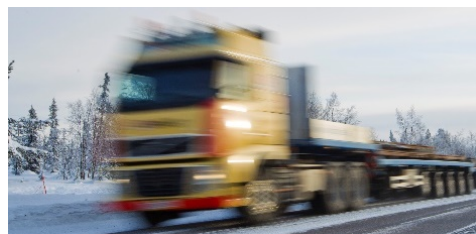
Bäcker norr om bergtäkten

Bäck vid Tavelsjöleden

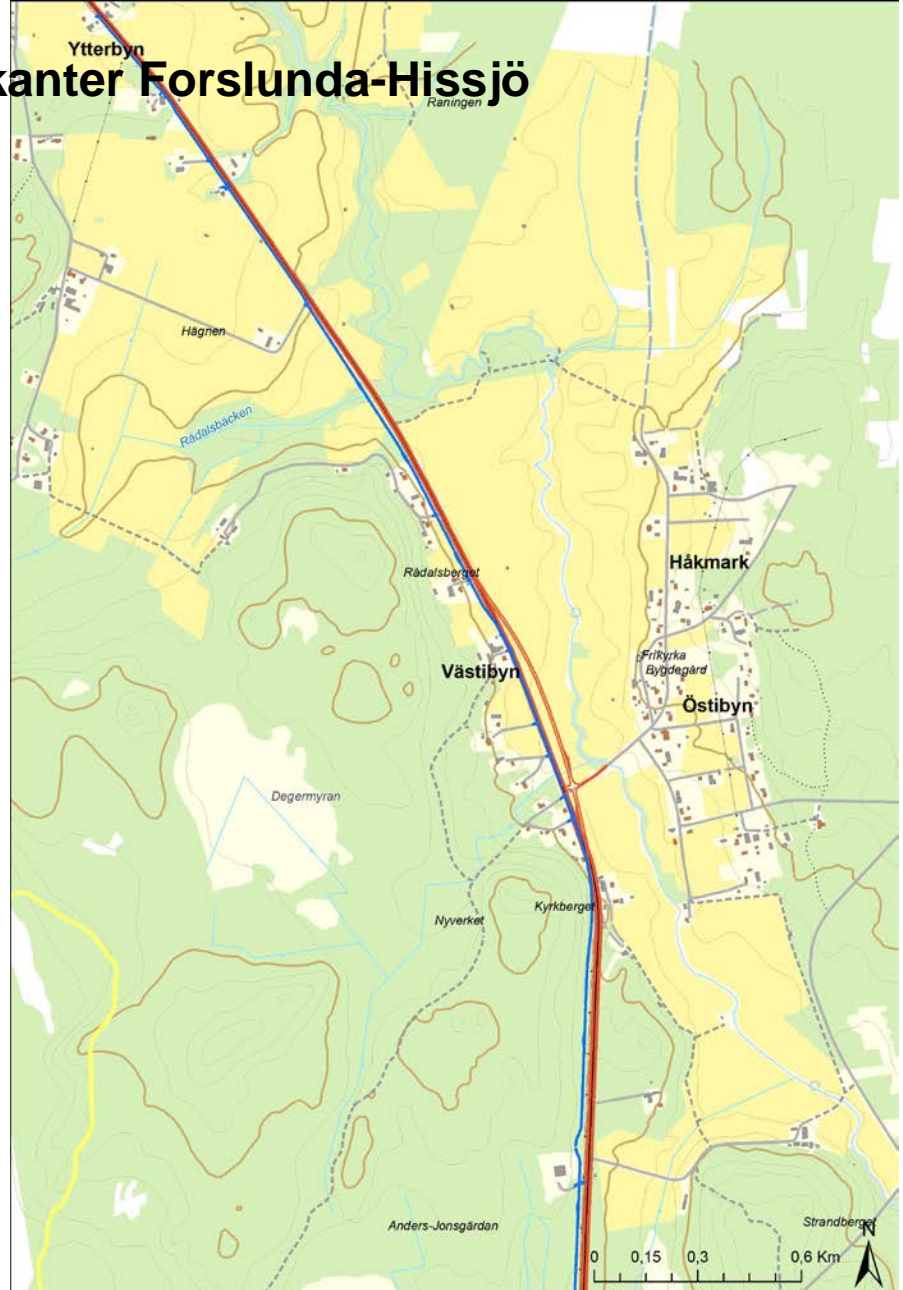
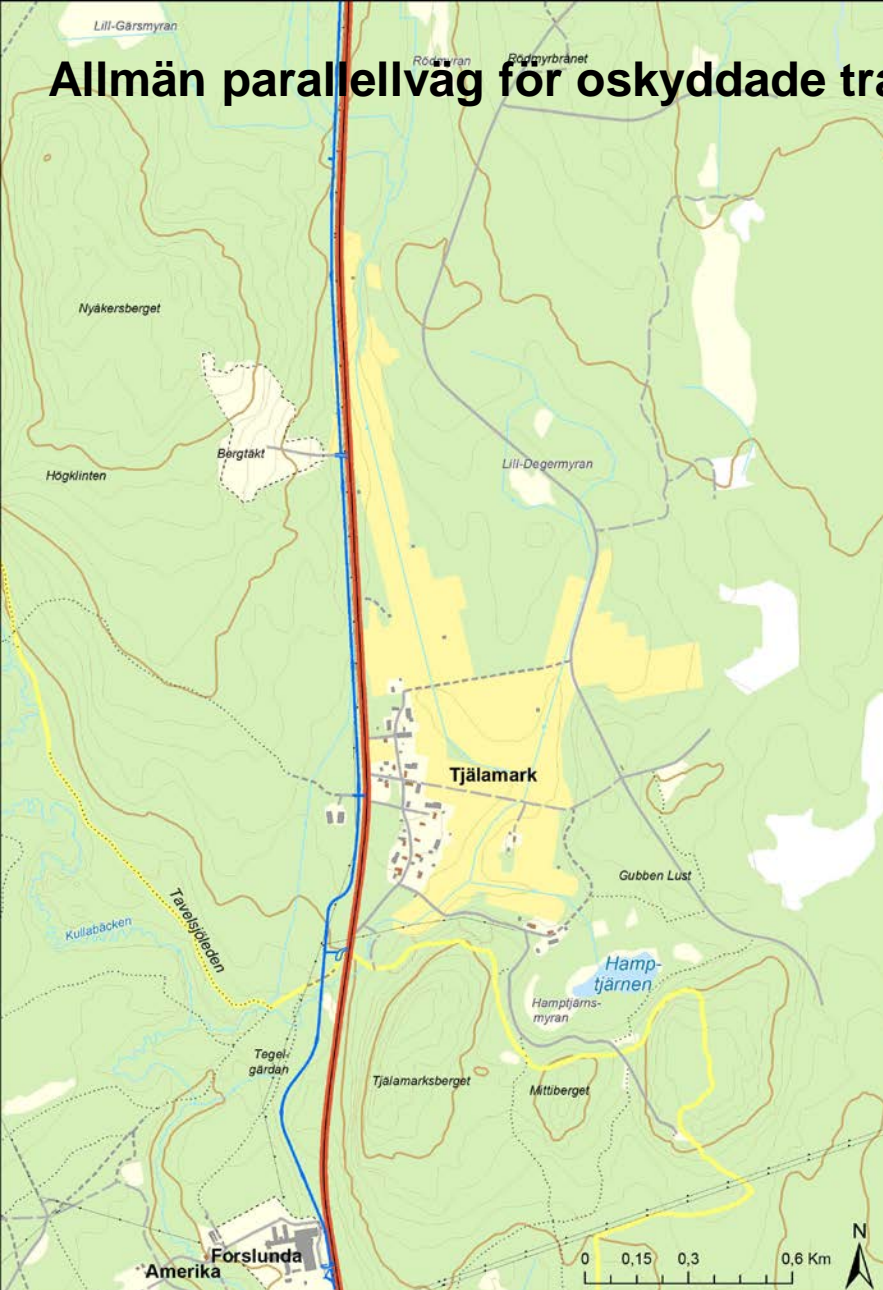
Planförslagen



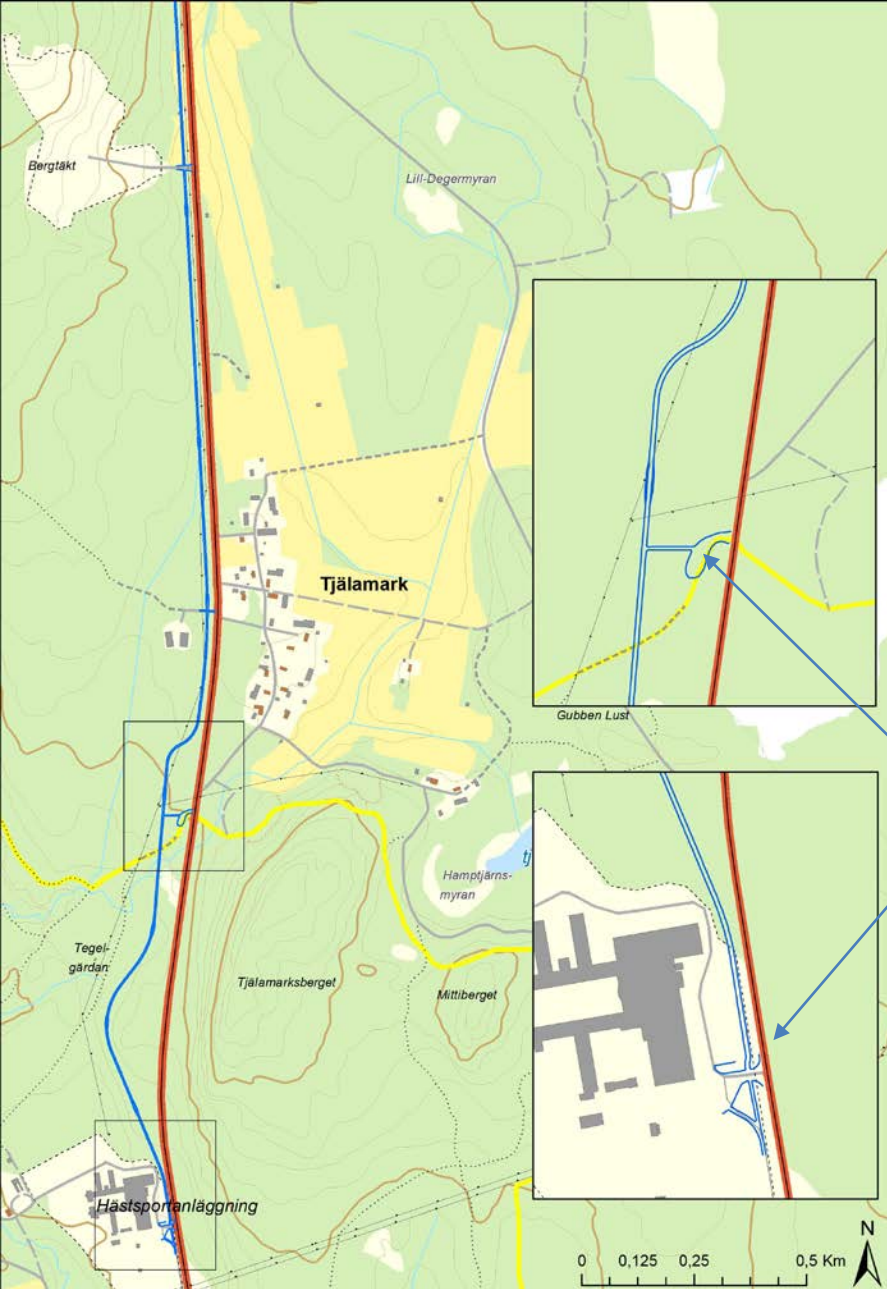
TRAFIKVERKET



Allmän parallellväg för oskyddade trafikanter Forslunda-Hissjö



Allmän parallellväg för oskyddade trafikanter Forslunda-Tjälamark



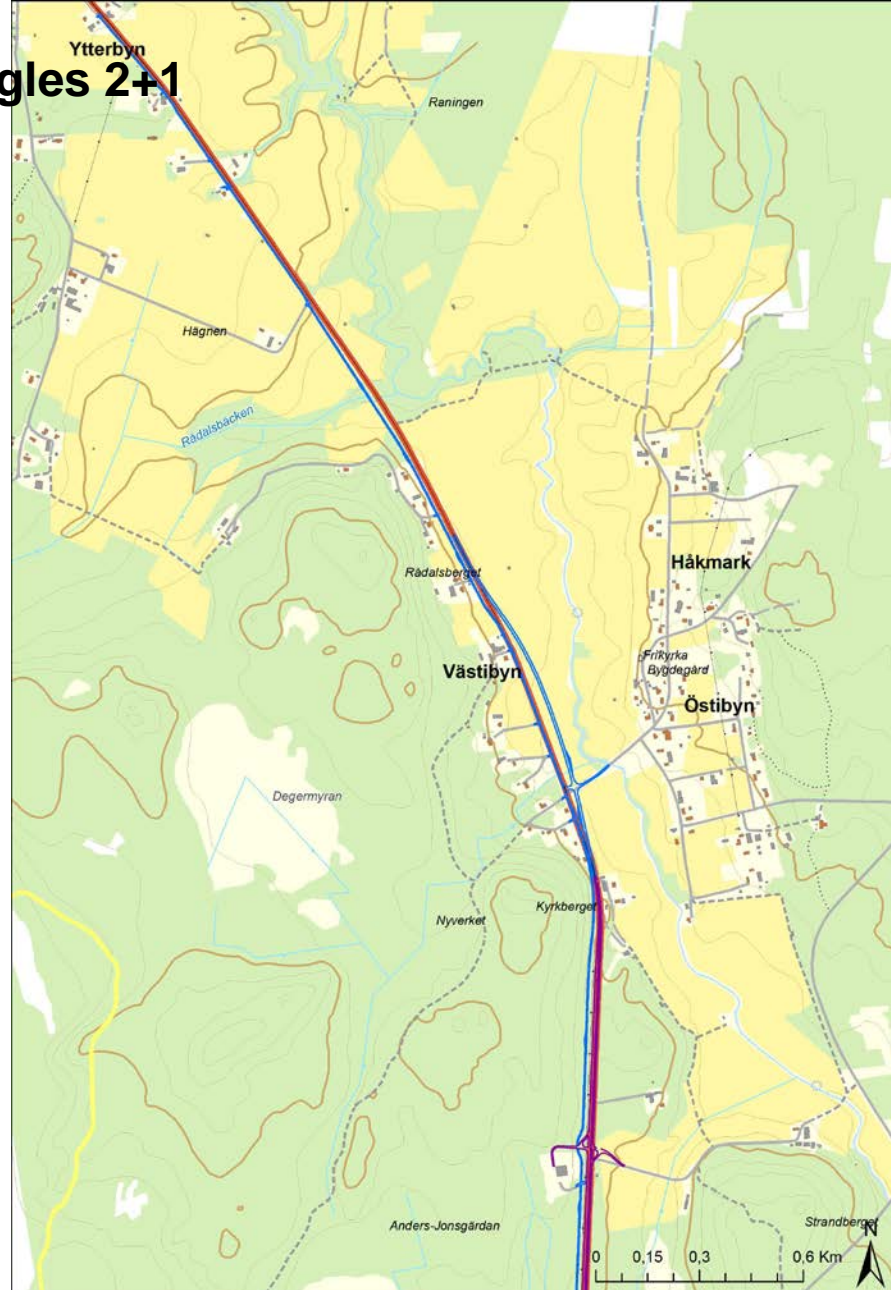
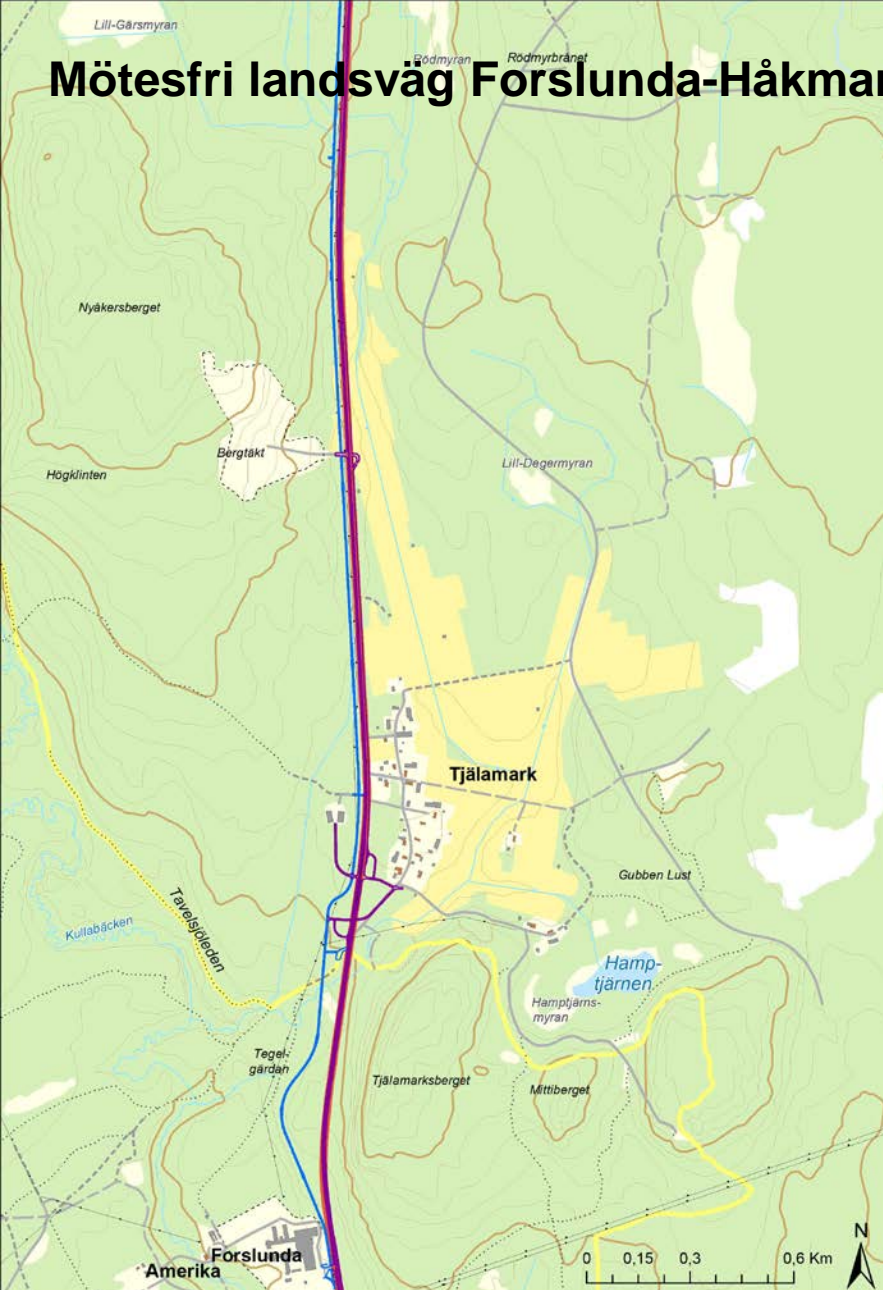
- 3,5 m bred parallellväg för oskyddade trafikanter mellan Hippologum och Hissjö
- Även för fastighetsägares transporter och moped klass 1
- Förlänger befintlig GC-väg från Umeå vid Hippologum
- Placeras mellan väg 363 och parkering vid Hippologum
- Enkel anslutning mellan Tavelstöledens parkering och parallellvägen vid Tjälamark
- Parallellvägen förses med mötesplatser
- Minst 8 m avstånd från väg 363 för att undvika bländning

Allmän parallellväg för oskyddade trafikanter Tjälamark-Hissjö

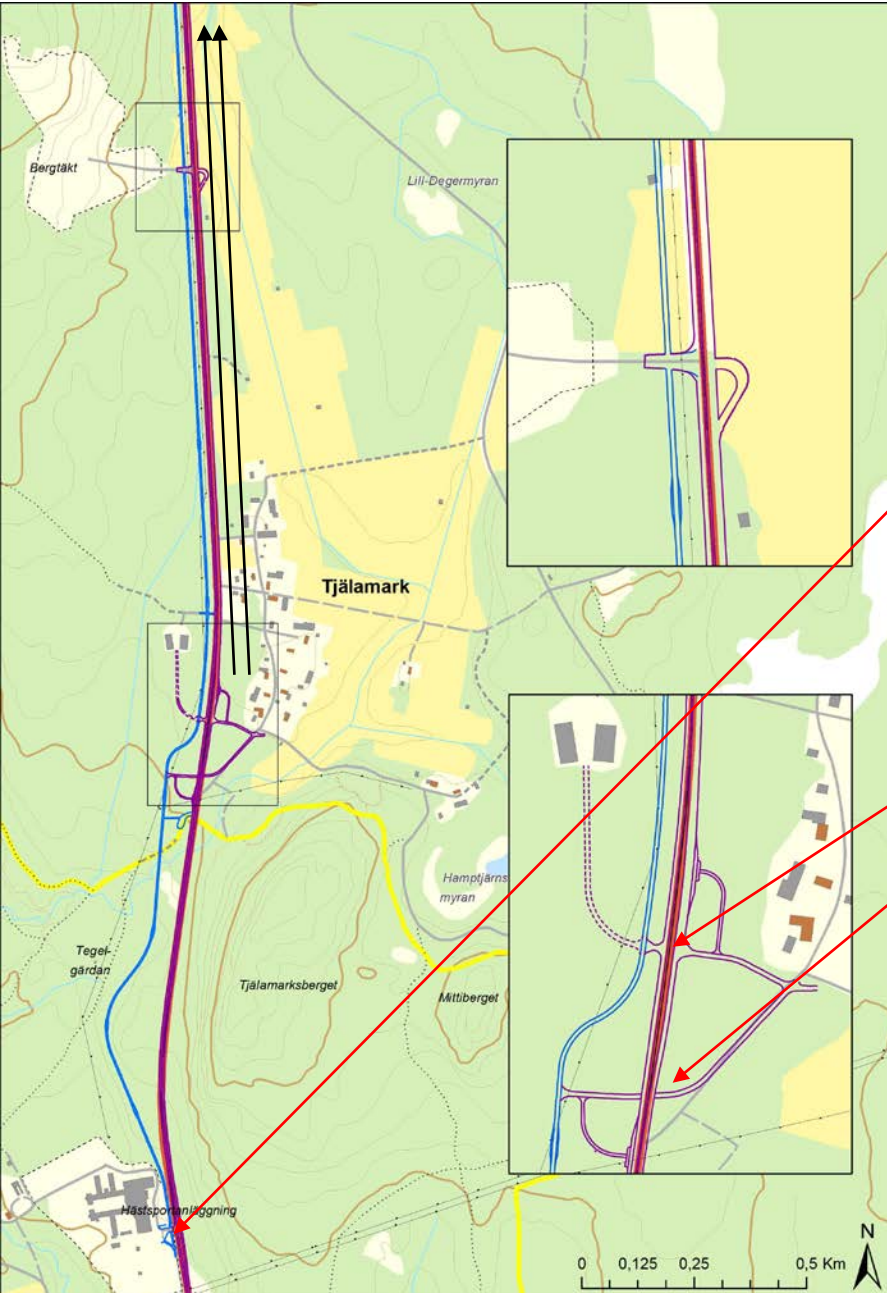
- Ny korsningslösning i Håkmark
- Befintlig väg smalnas av till 3,5 m och används som parallellväg
- Ny sträckning för väg 363 ca 1 km
- Infarterna i Västibyn ansluter till ny väg 363 via parallellvägen till den nya korsningen
- Busshållplatser anläggs på vardera sidan av den nya korsningen. Anslutning byggs mellan parallellvägen och den södergående hållplatsen. Den norrgående hållplatsen nås via breddad stödremsa i vägrenen
- Cykelväg sista biten in till Hissjö, ansluter till befintlig GC-väg



Mötesfri landsväg Forslunda-Håkmark, gles 2+1

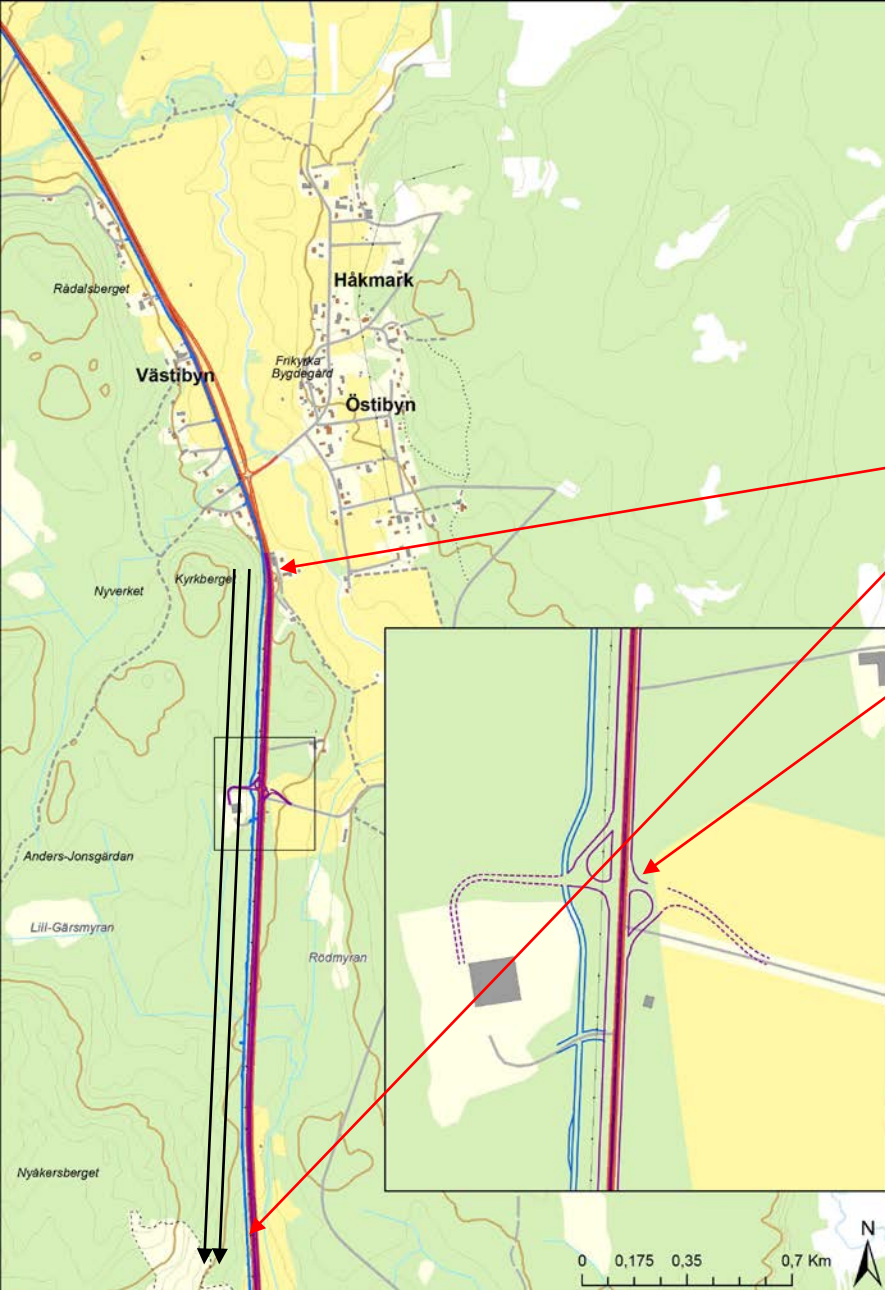


Mötesfri väg Forslunda-Tjälamark



- Mötesfri landsväg, gles 2+1-väg
- Ny korsningslösning vid Hippologum, separat vänstersvängfält söderifrån
- 1+1 körfält Hippologum-Tjälamark
- 2 körfält norrut från Tjälamark förbi bergtäkten, ca 1,5 km
- Ny korsning i södra Tjälamark
- Planskild lösning för oskyddade trafikanter söder om Tjälamark
- Nya busshållplatser ersätter de befintliga
- Föreslagen ny enskild väg till lagerbyggnaderna
- "Bandyklubba" vid bergtäkten

Mötesfri väg Tjälamark- Håkmark

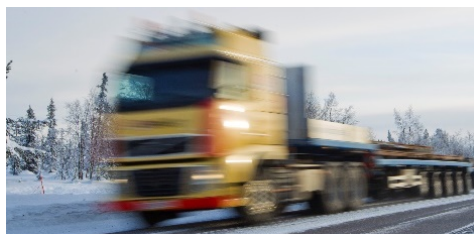


- Mötesfri landsväg, gles 2+1-väg
- 1+1 körfält Hippologum-Tjälamark
- 2 körfält söderut från Kyrkberget till strax norr om bergtäkten, ca 1,5 km
- Dubbel "bandyklubba" vid sågen och föreslagna nya enskilda vägar

Buller



TRAFIKVERKET



Buller

Bullerberäkningar har utförts (Nordiska beräkningsmodellen för vägtrafik, Soundplan 7.4)

- Utredningsalternativ år 2040 – situationen år 2040 om vägen byggs om

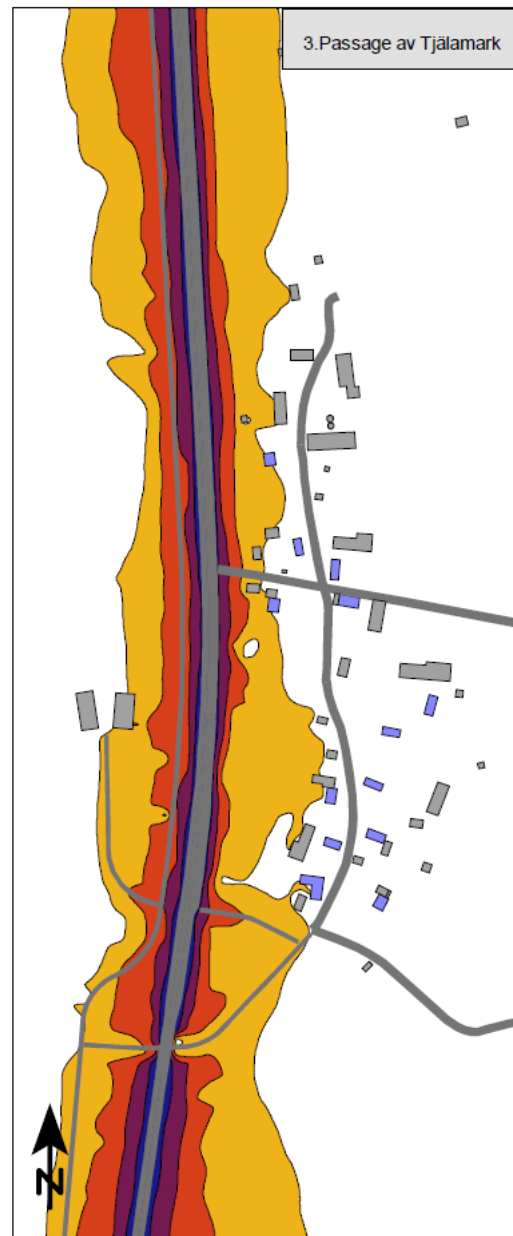
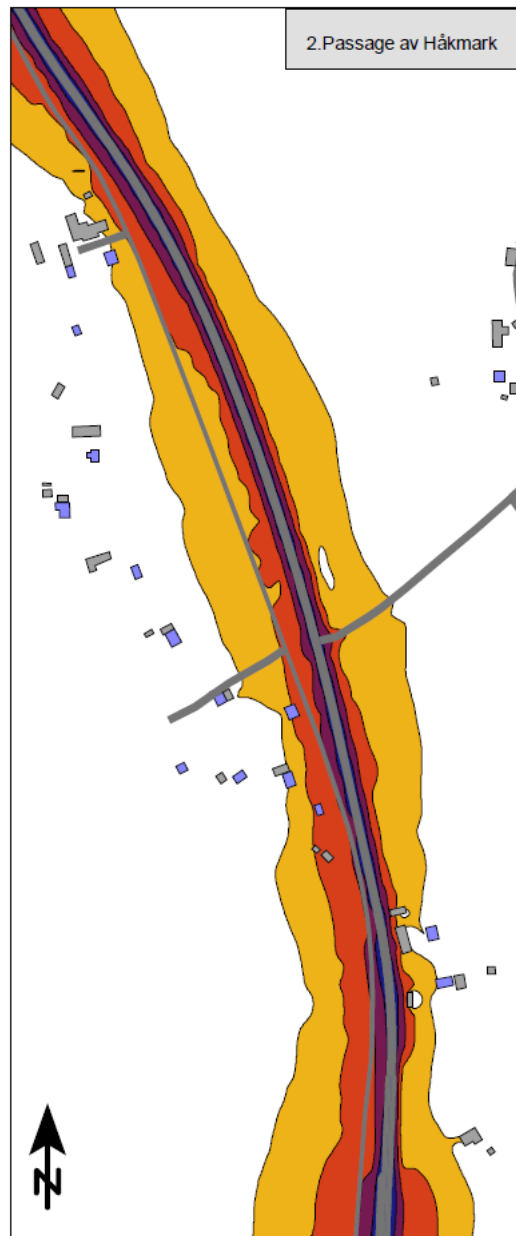
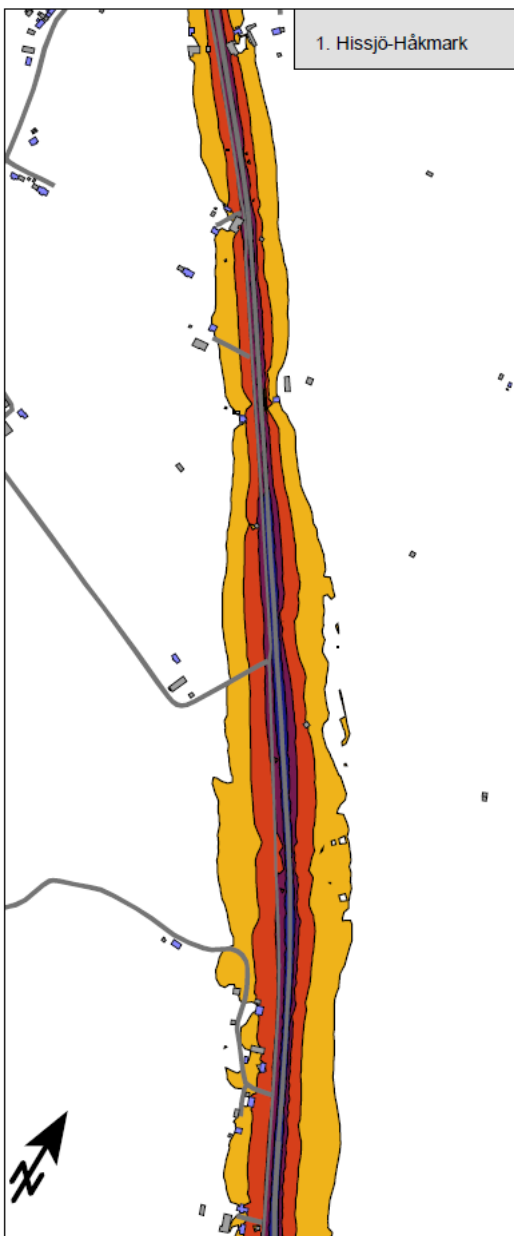
Ljudnivåer beräknade vid utredningsalternativet år 2040 är sedan grunden för bedömningen om var skyddsåtgärder mot buller behöver genomföras.

Buller

Projektet bedömts som planeringsfall *väsentlig ombyggnad*.

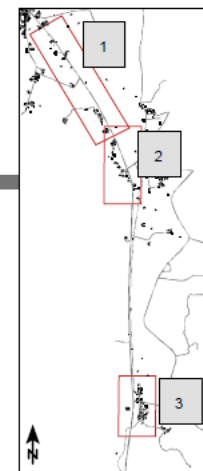
Riktvärden buller vid väsentlig ombyggnad:

Lokaltyp	Ekvivalent ljudnivå utomhus	Ekvivalent ljudnivå utomhus på uteplats	Maximal ljudnivå utomhus på uteplats	Ekvivalent ljudnivå inomhus	Maximal ljudnivå inomhus
Bostäder	55 dB(A)	55 dB(A)	70 dB(A)	30 dB(A)	45 dB(A)



Teckenförklaring

- Bostadsbyggnader
- Övriga byggnader



Ljudnivå Leq24 dB(A)

55 <	=< 55
60 <	=< 60
65 <	=< 65
70 <	=< 70

RAMBOLL

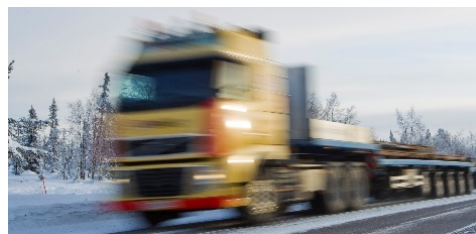
Ramböll Sverige AB
Skeppsgatan 5, Malmö
010-615 60 00

Datum: 2018-03-20

Effekter och konsekvenser



TRAFIKVERKET



Effekter och konsekvenser - Parallellväg

- Ökad trafiksäkerhet för oskyddade trafikanter.
- Sammanhängande trafiksäker cykelmöjlighet i hela stråket Hissjö-Umeå
- Intrång i landskapet som kan medföra stora konsekvenser för enstaka fastigheter och bebyggelse nära vägen.
- Positiva konsekvenser för rekreation och rörligt friluftsliv.
- Störningar kommer att uppstå under byggtiden

Effekter och konsekvenser – 2+1-väg

- Höjd hastighet på väg 363 och sänkta restider i pendlingsstråket
- En minnessten i Håkmark kan komma att behöva flyttas.
- Eventuell grundvattensänkning i Tjälamark lokalt vid vägport. Kan bli tillståndspliktig vattenverksamhet enligt MB 11 kap
- Mitträcke ger barriäreffekter och stänger flera infarter, ersättningsvägar byggs men omvägar kan uppstå
- Höjda hastigheter medför ökade bullernivåer.
- Störningar kommer att uppstå under byggtiden

Särskilda frågor

- Enskilda brunnar, grävda, bergborrade
- Infiltrationsanläggningar
- Jordvärme
- Enskilda ledningar (vatten el)
- Vattenverksamhet
- Skoterleder
- Viltstråk
- Etableringsytor
- Övrigt?

Kontaktuppgifter

Jacob Wikner

Delprojektledare

E-post:

jacob.wikner@trafikverket.se

Direkt: 010-722 68 70

Trafikverket

Box 3057, 903 02 Umeå

Besöksadress: Storgatan 60

Telefon: 0771-921 921

www.trafikverket.se

Agne Wikström

Markförhandlare

Markåtkomst och ersättningsfrågor

E-post:

agne.wikstrom@trafikverket.se

Direkt: 010-123 25 93

Trafikverket

Box 809, 971 25 Luleå

Besöksadress: Sundsbacken 2-4



Telefon: 0771 - 921 921

www.trafikverket.se

<http://trafikverket.se/nara-dig/Vasterbotten/projekt-i-vasterbottens-lan/vag363-vindeln-umea/>



Väg 363, Pendlingsstråket Vindelns-Umeå, trafiksäkerhetsåtgärder

 Dela  Kontakta oss

Hoppa till: [Fördjupning](#) ▾

Vi vill förbättra trafiksäkerhet och framkomlighet på väg 363 mellan Vindelns och Umeå. På så sätt blir sträckan säkrare för oskyddade trafikanter och bättre för pendlingstrafiken.

Vägsträckan mellan Vindelns kommun och Umeå kommun är cirka 55 kilometer lång och är en del av länets viktigaste transport- och pendlingsstråk. Under de senaste åren har hastighetssänkningar genomförts på grund av

Västerbottens län	
Projekt i länet	▾
Väg 363, Vindelns-Umeå	▾
Dokument	