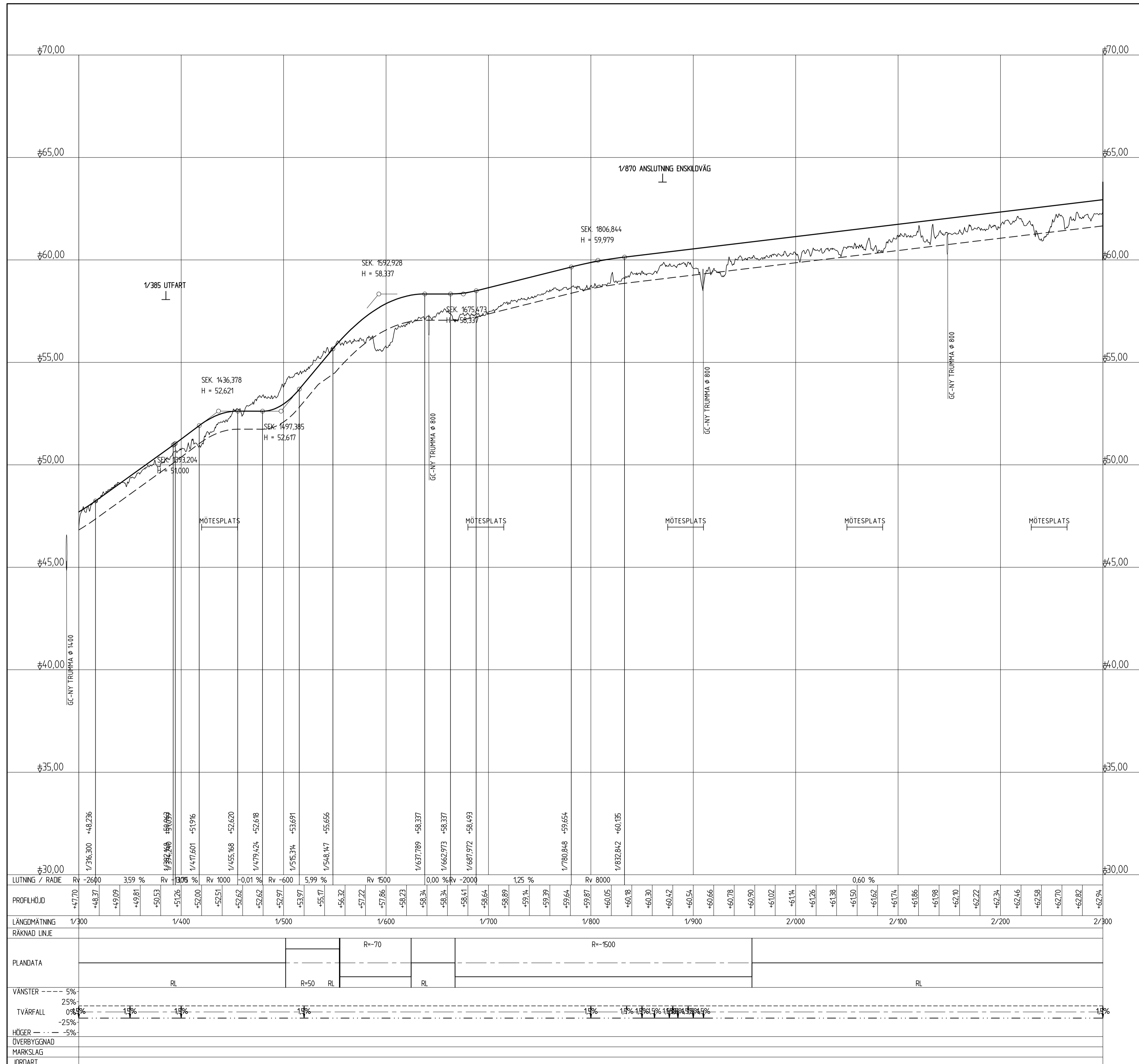


TYP AV PLAN			VÄGPLAN		
GRANSKNINGSSTATUS / SYFTE			FÖR GRANSKNING		
HANDLINGSTYP			GRANSKNINGSHANDLING		
DATUM		2019-03-01	LEVERANS / ÄNDRINGS-PM		
OBJEKT			GC-VÄG VÄG 363		
DELOMRÅDE / BANDEL			FORSLUNDA - HISSJÖ		
ANLÄGGNINGSDDEL			ANSLUTNINGSVÄGAR, GC-VÄG VÄG363		
OBJEKTNUMMER / KM		880850	KONSTRUKTIONNUMMER		1320022004
BESTÄLLARE		TRAFIKVERKET	LEVERANTÖR		RAMBOLL
SKAPAD AV			S. SUNDQUIST	UPPRAGSNUMMER	
GODKÄND AV			M. BURSTRÖM	ÄNDRING	
RITNINGSTYP			PROFILRITNING	1321968	
TEKNIKOMRÅDE / INNEHÅLL			VÄGUTFORMNING OCH TRAFIK		
BESKRIVNING			PROFIL GC-VÄG KM 0/420 - 1/300		
SKALA		1:2000/1:100	FORMAT		A1
RITNINGNUMMER		1 30 T 03 01	FÖRVALTNINGSNUMMER		
			BLAD		NÄSTA BLAD
					BET



TYP AV PLAN
VÄGPLAN
FÖR GRANSKNING

GRANSKNINGSSTATUS / SYFTE
GRANSKNINGSHANDLING

HANDLINGSTYP
 2019-03-01

DATUM
 2019-03-01

OBJEKT
 GC-VÄG
 VÄG 363

DELOMRÅDE / BANDEL
 FORSLUNDA - HISSJÖ

ANLÄGGNINGSDDEL
 ANSLUTNINGSVÄGAR, GC-VÄG VÄG363

OBJEKTNUMMER / KM
 880850

KONSTRUKTIONSNUMMER
 1320022004

BESTÄLLARE
TRAFIKVERKET

LEVERANTÖR
RAMBÖLL

SKAPAD AV
 S. SUNDQUIST

UPPRAGSNUMMER
 1320022004

GODKÄND AV
 M. BURSTRÖM

AVDELNING
 1321968

RITNINGSTYP
 PROFILRITNING

TEKNIKOMRÅDE / INNEHÅLL
 VÄGUTFORMNING OCH TRAFIK

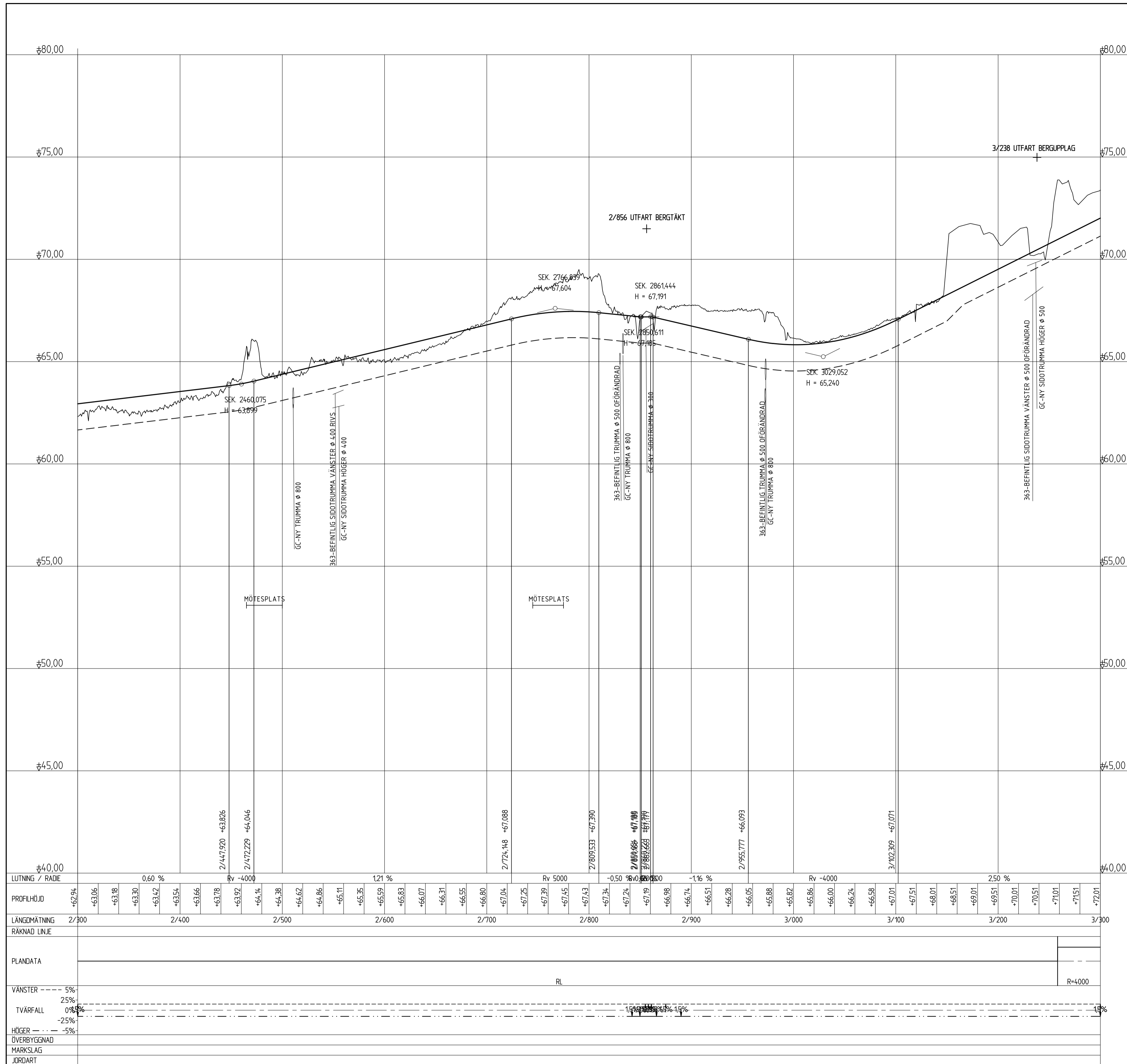
BESKRIVNING
 PROFIL
 GC-VÄG KM 1/300 - 2/300

SKALA
 1:2000/1:100

FORMAT
 A1

FÖRVALTNINGSNUMMER
 1 30 T 03 02

BLAD
 NÄSTA BLAD
 BET



LUTNING / RADIE	0,60 %		Rv -4000	1,21 %		Rv 5000	-0,50 %	-1,16 %	Rv -4000	2,50 %																																									
PROFILHÖJD	+62,94	+63,06	+63,18	+63,30	+63,42	+63,54	+63,66	+63,78	+63,92	+64,14	+64,38	+64,62	+64,86	+65,11	+65,35	+65,59	+65,83	+66,07	+66,31	+66,55	+66,80	+67,04	+67,25	+67,39	+67,45	+67,43	+67,34	+67,24	+67,19	+66,98	+66,74	+66,51	+66,28	+66,05	+65,88	+65,82	+65,86	+66,00	+66,24	+66,58	+67,01	+67,51	+68,01	+68,51	+69,01	+69,51	+70,01	+70,51	+71,01	+71,51	+72,01
LANGMÄTNING	2/300		2/400		2/500		2/600		2/700		2/800		2/900		3/000		3/100		3/200		3/300																														
RAKNAD LINJE	RL																																																		
PLANDATA	R=4000																																																		
VÄNSTER	5%																																																		
TVÄRFALL	0%																																																		
HÖGER	5%																																																		
ÖVERBYGGNAD																																																			
MARKSLAG																																																			
JORDART																																																			

TYP AV PLAN
VÄGPLAN

GRANSKNINGSSTATUS / SYFTE
FÖR GRANSKNING

HANDLINGSTYP
GRANSKNINGSHANDLING

DATUM
2019-03-01

OBJEKT
GC-VÄG VÄG 363

DELOMRÅDE / BANDEL
FORSLUNDA - HISSJÖ

ANLÄGGNINGSDEL
ANSLUTNINGSVÄGAR, GC-VÄG VÄG363

OBJEKTNUMMER / KM
880850

BESTÄLLARE
TRAFIKVERKET

LEVERANTÖR
RAMBOLL

SKAPAD AV
S. SUNDRQUIST

UPPDRAGSNUMMER
1320022004

GODKÄND AV
M. BURSTRÖM

AVDELNING
1321968

RITNINGSTYP
PROFILRITNING

TEKNIKOMRÅDE / INNEHÅLL
VÄGUTFORMNING OCH TRAFIK

BESKRIVNING
PROFIL GC-VÄG KM 2/300 - 3/300

SKALA
1:2000/1:100

FORMAT
A1

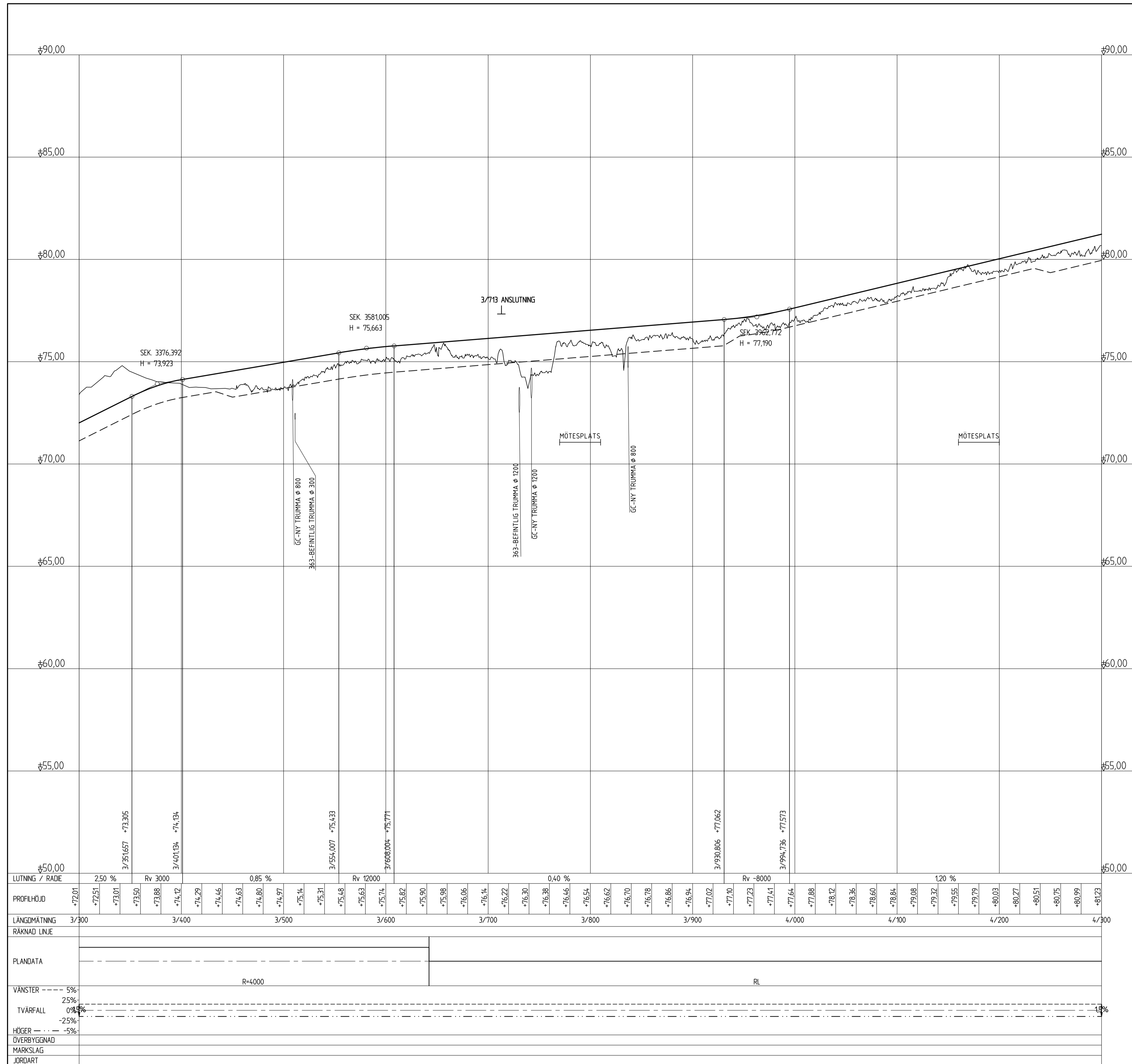
FÖRVALTNINGSNUMMER

RITNINGSNUMMER
1 30 T 03 03

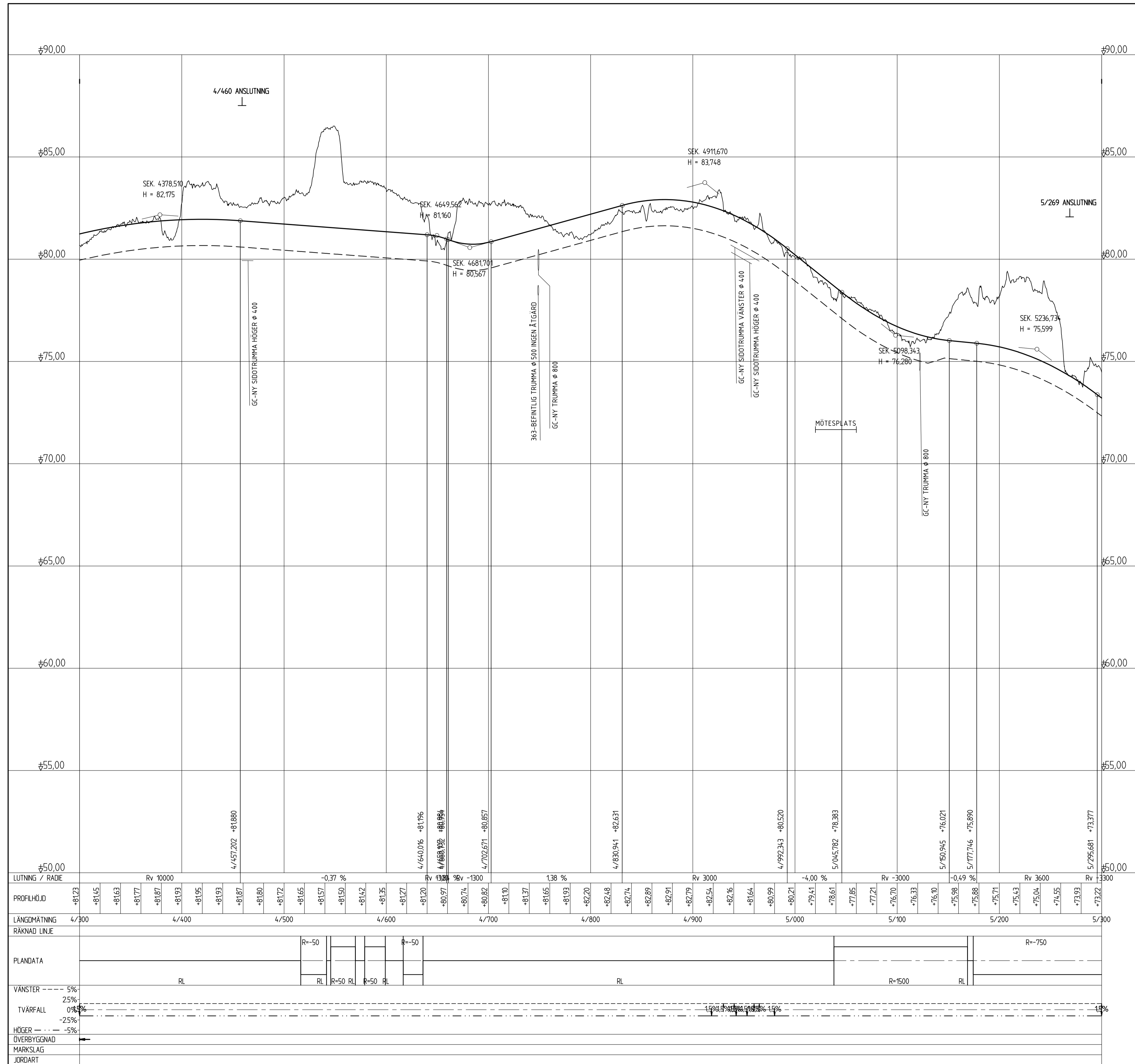
BLAD

NÄSTA BLAD

BET



TYP AV PLAN		VÄGPLAN	
GRANSKNINGSSTATUS / SYFTE		FÖR GRANSKNING	
HANDLINGSTYP		GRANSKNINGSHANDLING	
DATUM	2019-03-01	LEVERANS / ÄNDRINGS-PM	
OBJEKT	GC-VÄG VÄG 363		
DELOMRÅDE / BANDEL	FORSLUNDA - HISSJÖ		
ANLÄGGNINGSDDEL	ANSLUTNINGSVÄGAR, GC-VÄG VÄG363		
OBJEKTNUMMER / KM	880850	KONSTRUKTIONSNUMMER	
BESTÄLLARE	TRAFIKVERKET	LEVERANTÖR	RAMBÖLL
SKAPAD AV	S. SUNDRQUIST	UPPRAGSNUMMER	1320022004
GODKÄND AV	M. BURSTRÖM	AVDELNING	1321968
RITNINGSTYP	PROFILRITNING		
TEKNIKOMRÅDE / INNEHÅLL	VÄGUTFORMNING OCH TRAFIK		
BESKRIVNING	PROFIL GC-VÄG KM 3/300 - 4/300		
SKALA	1:2000/1:100	FORMAT	A1
RITNINGSNUMMER	1 30 T 03 04	FÖRVALTNINGSNUMMER	
		BLAD	NÄSTA BLAD
		BET	



LUTNING / RADIE	Rv 10000	-0.37 %	Rv 3000	-4.00 %	Rv -3000	-0.49 %	Rv 3600	Rv 3300																																																	
PROFILHÖJD	+81.23	+81.45	+81.63	+81.77	+81.87	+81.93	+81.95	+81.93	+81.87	+81.80	+81.72	+81.65	+81.57	+81.50	+81.42	+81.35	+81.27	+81.20	+80.97	+80.74	+80.82	+81.10	+81.37	+81.65	+81.93	+82.20	+82.48	+82.74	+82.89	+82.91	+82.79	+82.54	+82.16	+81.64	+80.99	+80.21	+79.41	+78.61	+77.85	+77.21	+76.70	+76.33	+76.10	+75.98	+75.88	+75.71	+75.43	+75.04	+74.55	+73.93	+73.22						
LÅNGMÄTNING	4/300	4/400	4/500	4/600	4/700	4/800	4/900	5/000	5/100	5/200	5/300																																														
RÄKNAD LINJE																																																									
PLANDATA																			R=50																			R=50																			R=750
VÄNSTER																			RL																			RL																			RL
TVÄRFALL																			5%																			0.5%																			1.38%
HÖGER																			5%																			1.38%																			1.38%
ÖVERBYGGNAD																			←																																						
MARKSLAG																																																									
JORDART																																																									

TYP AV PLAN
VÄGPLAN

GRANSKNINGSSTATUS / SYFTE
FÖR GRANSKNING

HANDLINGSTYP
GRANSKNINGSHANDLING

DATUM
2019-03-01

LEVERANS / ÄNDRINGS-PM

OBJEKT
GC-VÄG VÄG 363

DELOMRÅDE / BANDEL
FORSLUNDA - HISSJÖ

ANLÄGGNINGSDDEL
ANSLUTNINGSVÄGAR, GC-VÄG VÄG363

OBJEKTNUMMER / KM
880850

KONSTRUKTIONSNUMMER

BESTÄLLARE
TRAFIKVERKET

LEVERANTÖR
RAMBÖLL

SKAPAD AV
S. SUNDMQUIST

UPPDRAGSNUMMER
1320022004

GODKÄND AV
M. BURSTRÖM

ÄNDRING
1321968

RITNINGSTYP
PROFILRITNING

TEKNIKOMRÅDE / INNEHÅLL
VÄGUTFORMNING OCH TRAFIK

BESKRIVNING
PROFIL GC-VÄG KM 4/300 - 5/300

SKALA
1:2000/1:100

FORMAT
A1

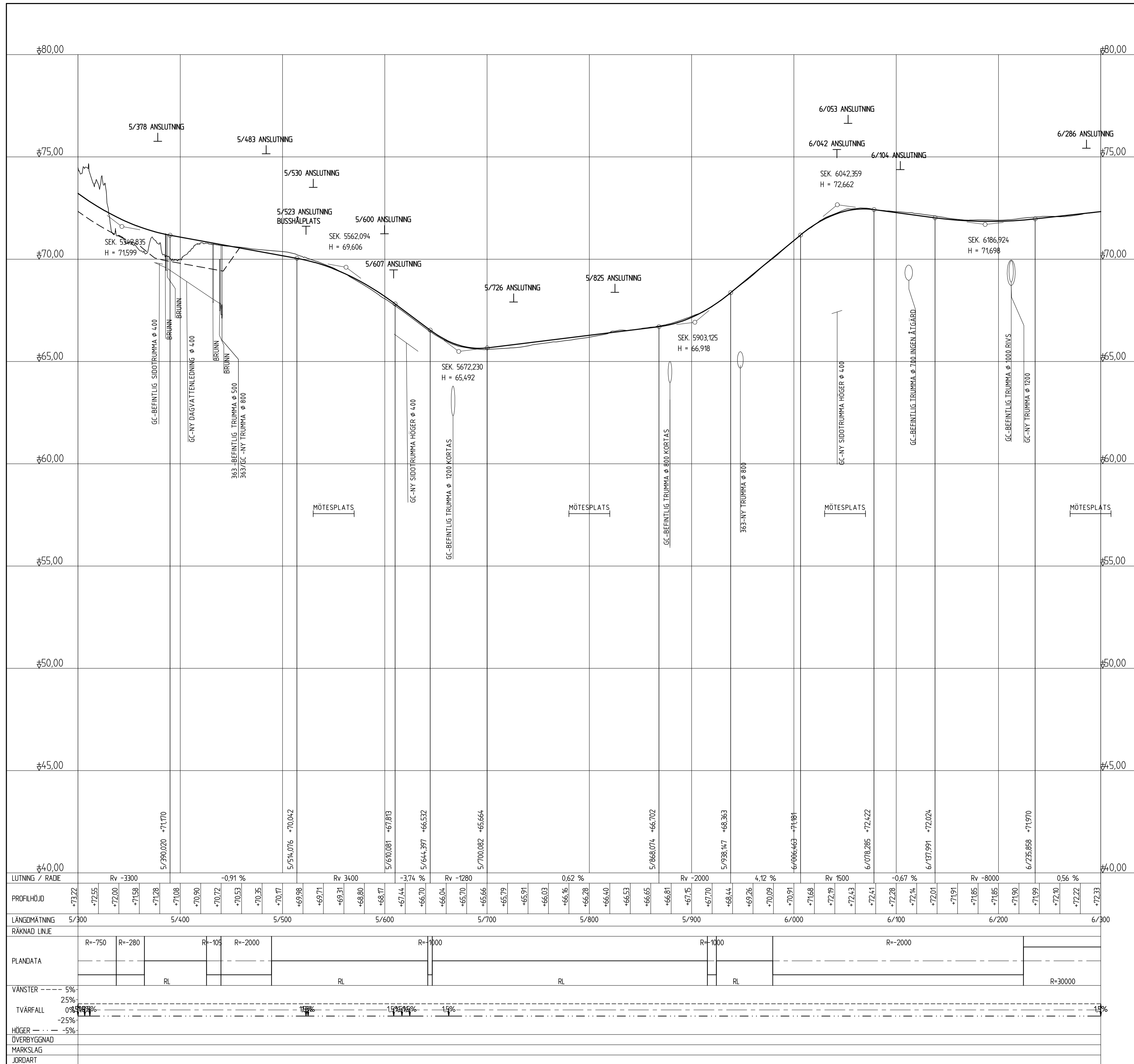
FÖRVALTNINGSNUMMER

RITNINGSNUMMER
1 30 T 03 05

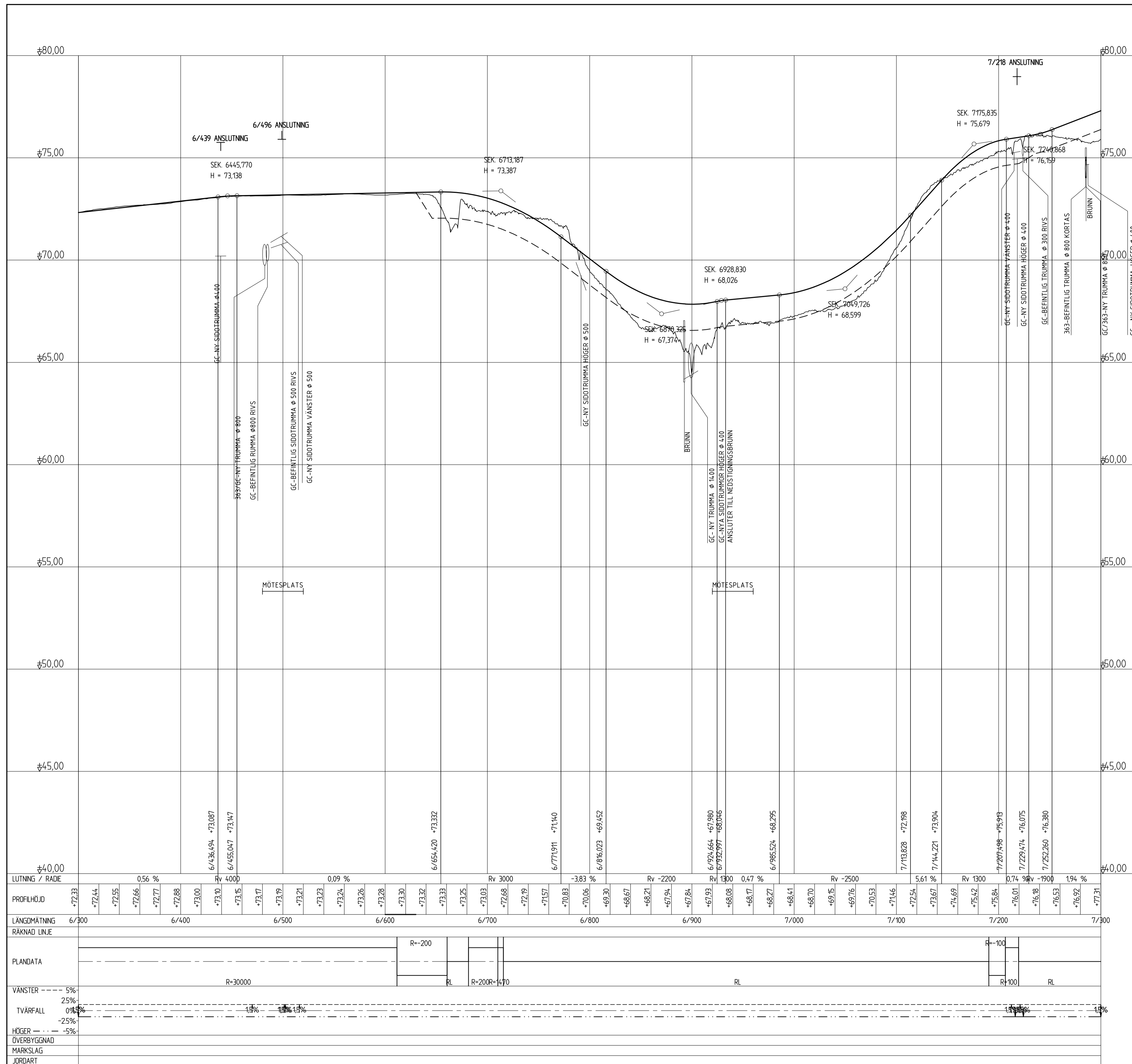
BLAD

NÄSTA BLAD

BET



TYP AV PLAN		VÄGPLAN	
GRANSKNINGSSTATUS / SYFTE			
FÖR GRANSKNING			
HANDLINGSTYP			
GRANSKNINGSHANDLING			
DATUM		LEVERANS / ÄNDRINGS-PM	
2019-03-01			
OBJEKT			
GC-VÄG VÄG 363			
DELOMRÅDE / BANDEL			
FORSLUNDA - HISSJÖ			
ANLÄGGNINGSDIAGRAM			
ANSLUTNINGSVÄGAR, GC-VÄG VÄG363			
OBJEKTNUMMER / KM		KONSTRUKTIONSNUMMER	
880850			
BESTÄLLARE		LEVERANTÖR	
TRAFIKVERKET		RAMBOLL	
SKAPAD AV		UPPRAGSNUMMER	
S. SUNDSQUIST		1320022004	
GODKÄND AV		ÄNDRING	
M. BURSTRÖM		1321968	
RITNINGSTYP			
PROFILRITNING			
TEKNIKOMRÅDE / INNEHÅLL			
VÄGUTFORMNING OCH TRAFIK			
BESKRIVNING			
PROFIL			
GC-VÄG KM 5/300 - 6/300			
SKALA		FÖRVALTNINGSNUMMER	
1:2000/1:100		A1	
RITNINGSNUMMER		BLAD	
1 30 T 03 06		NÄSTA BLAD	
		BET	



TYP AV PLAN
GRANSKNINGSSTATUS / SYFTE
**VÄGPLAN
FÖR GRANSKNING**

HANDLINGSTYP
GRANSKNINGSHANDLING

DATUM
2019-03-01

OBJEKT
**GC-VÄG
VÄG 363**

DELOMRÅDE / BANDEL
FORSLUNDA - HISSJÖ

ANLÄGGNINGSDEL
ANSLUTNINGSVÄGAR, GC-VÄG VÄG363

OBJEKTNUMMER / KM
880850

LEVERANS / ÄNDRINGS-PM

BESTÄLLARE
TRAFIKVERKET

LEVERANTÖR
RAMBOLL

SKAPAD AV
S. SUNDQUIST

UPPRAGSNUMMER
1320022004

GODKÄND AV
M. BURSTRÖM

AVDELNING
1321968

RITNINGSTYP
PROFILRITNING

TEKNIKOMRÅDE / INNEHÅLL
VÄGUTFORMNING OCH TRAFIK

BESKRIVNING
PROFIL
GC-VÄG KM 6/300 - 7/300

SKALA
1:2000/1:100

FORMAT
A1

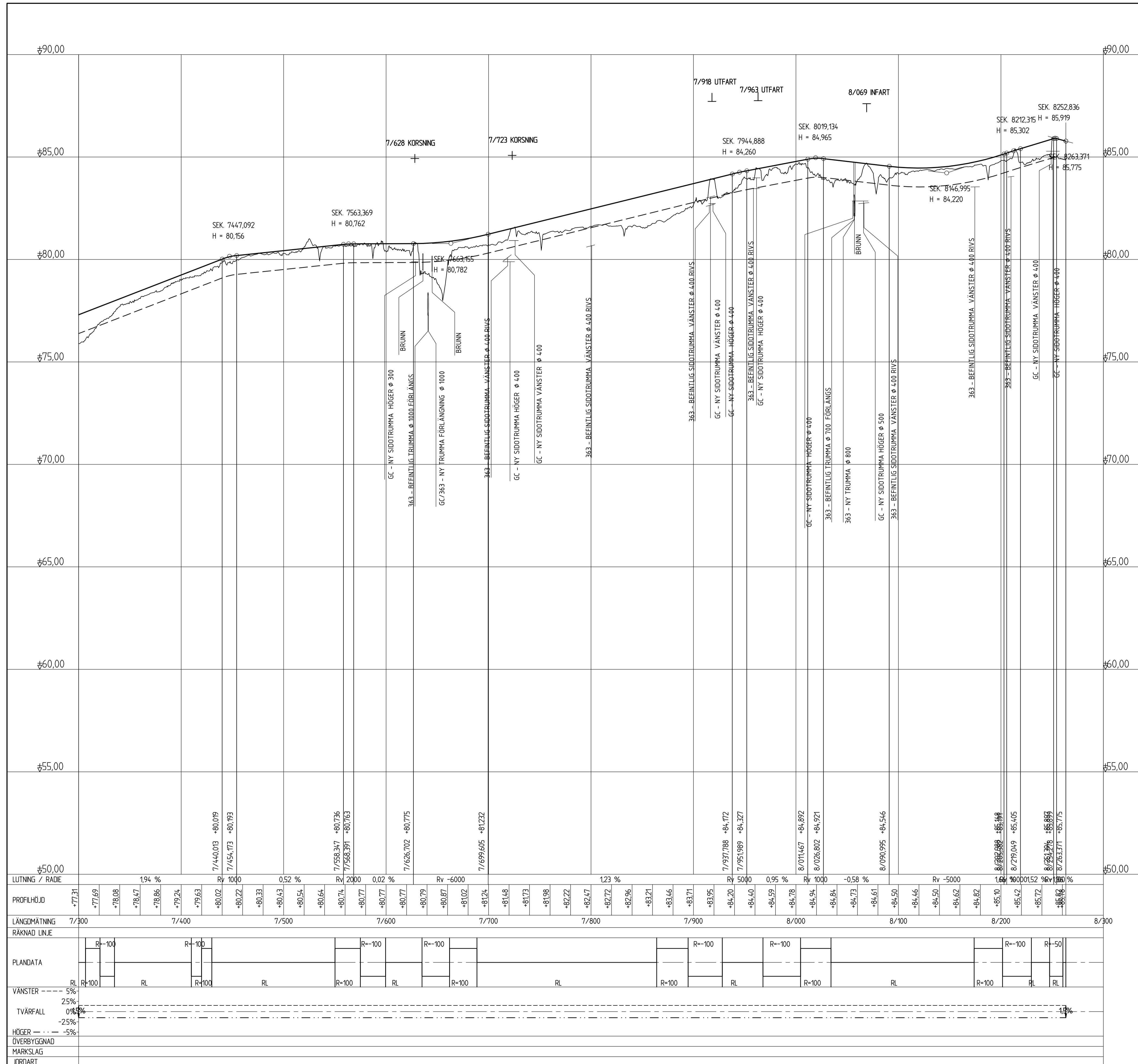
FÖRVALTNINGSNUMMER

RITNINGSNUMMER
1 30 T 03 07

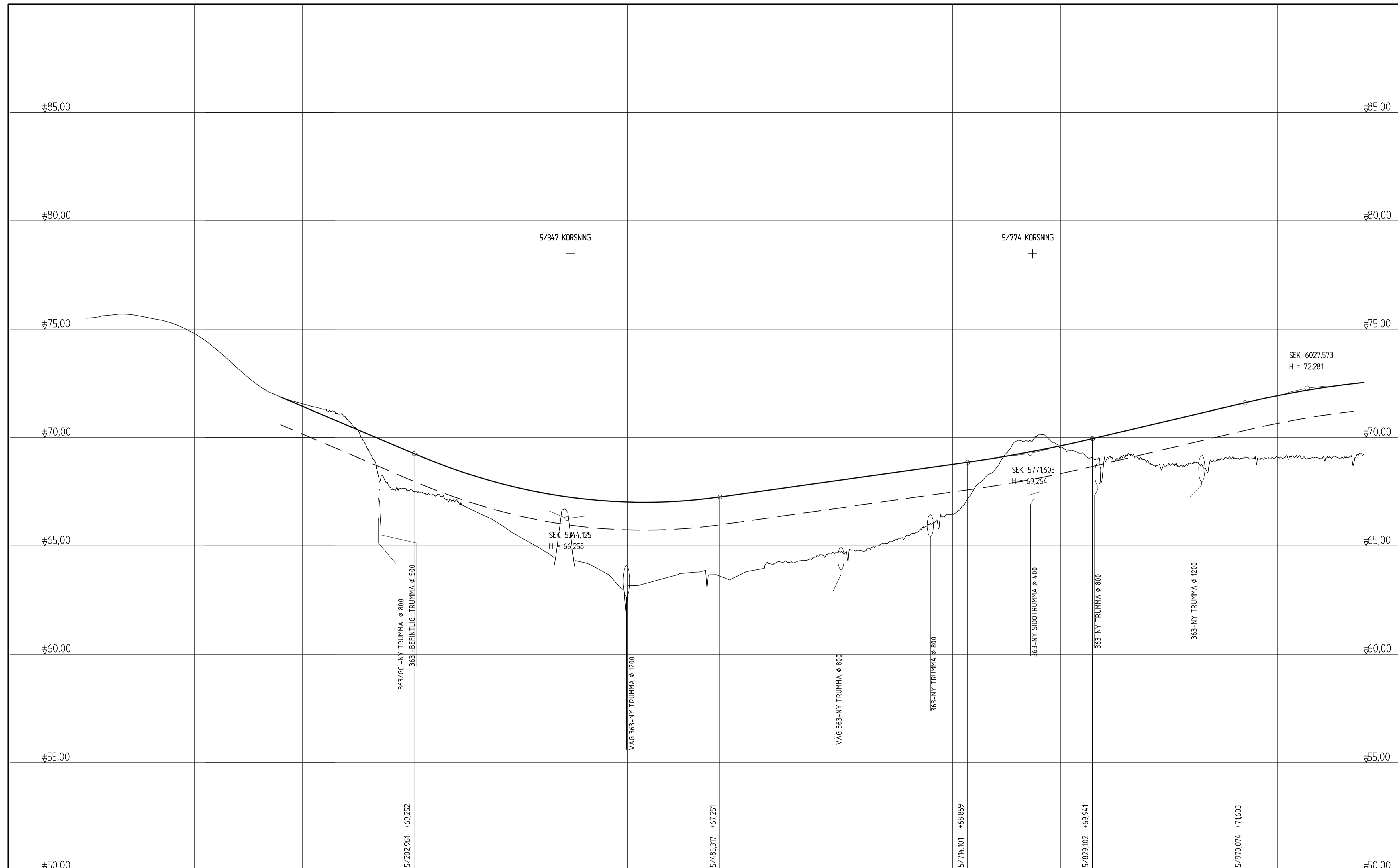
BLAD

NÄSTA BLAD

BET



TYP AV PLAN		VÄGPLAN	
GRANSKNINGSSTATUS / SYFTE		FÖR GRANSKNING	
HANDLINGSTYP		GRANSKNINGSHANDLING	
DATUM	2019-03-01	LEVERANS / ÄNDRINGS-PM	
OBJEKT	GC-VÄG VÄG 363		
DELOMRÅDE / BANDEL	FÖRSLUNDA - HISSJÖ		
ANLÄGGNINGSDDEL	ANSLUTNINGSVÄGAR, GC-VÄG VÄG363		
OBJEKTNUMMER / KM	880850	KONSTRUKTIONSNUMMER	
BESTÄLLARE	TRAFIKVERKET	LEVERANTÖR	RAMBOLL
SKAPAD AV	S. SUNDRQUIST	UPPRAGSNUMMER	1320022004
GODKÄND AV	M. BURSTRÖM	AVDELNING	1321968
RITNINGSTYP	PROFILRITNING		
TEKNIKOMRÅDE / INNEHÅLL	VÄGUTFORMNING OCH TRAFIK		
BESKRIVNING	PROFIL GC-VÄG KM 7/300 - 8/300		
SKALA	1:2000/1:100	FORMAT	A1
RITNINGSNUMMER	1 30 T 03 08	FÖRVALTNINGSNUMMER	
		BLAD	NÄSTA BLAD
		BET	

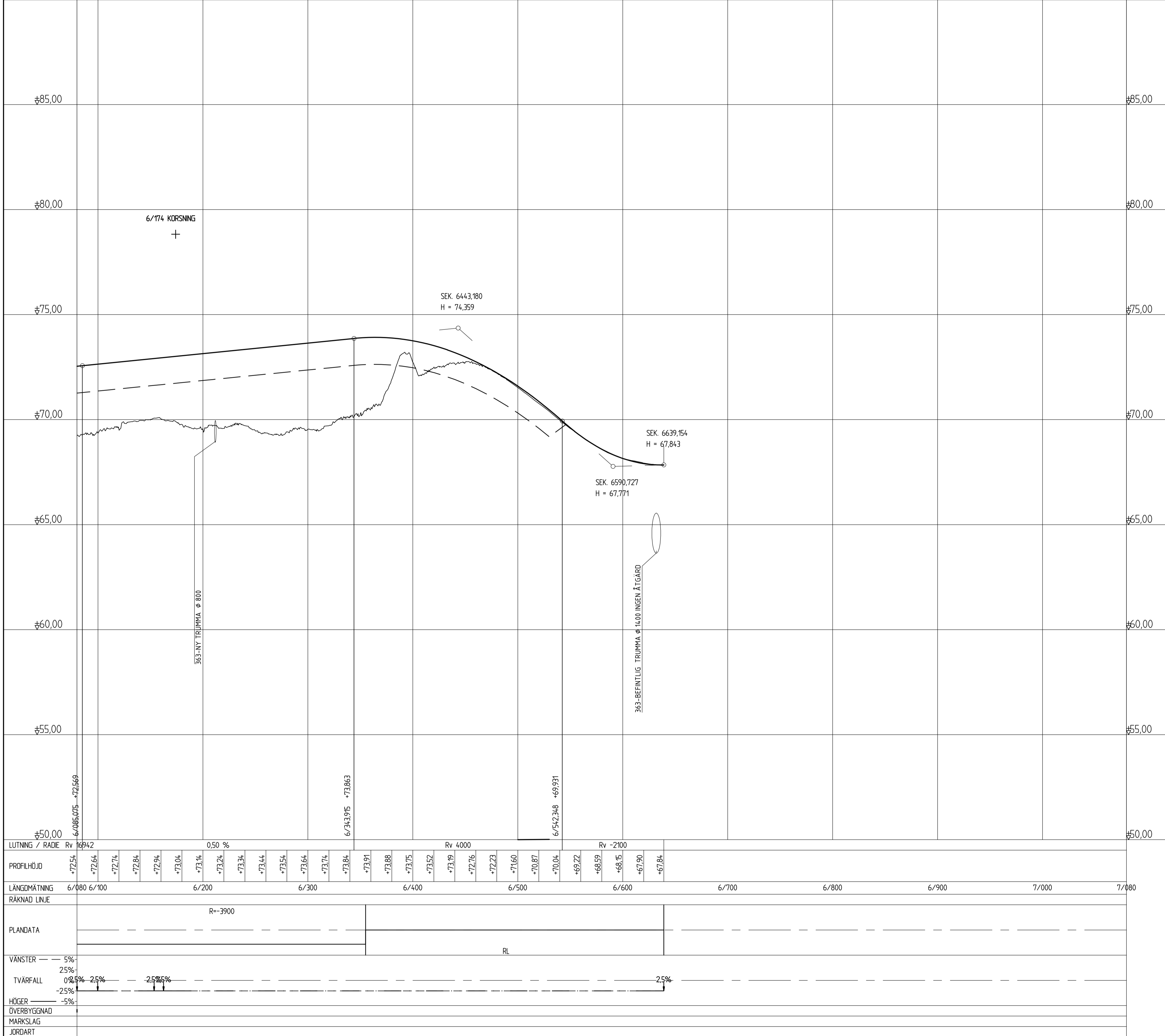


LÖSNING / RADIE		-2,12 %		Rv -10000		0,70 %		Rv -24174		1,18 %		Rv 16942																																																	
PROFILHÖJD	+75.80	+75.80	+75.76	+75.58	+75.27	+74.83	+74.26	+73.85	+72.80	+72.08	+71.98	+71.44	+71.01	+70.59	+70.16	+69.74	+69.31	+68.91	+68.54	+68.21	+67.92	+67.66	+67.45	+67.28	+67.15	+67.06	+67.01	+67.00	+67.03	+67.10	+67.21	+67.35	+67.49	+67.64	+67.78	+67.92	+68.06	+68.20	+68.34	+68.48	+68.62	+68.76	+68.90	+69.06	+69.23	+69.41	+69.62	+69.84	+70.07	+70.31	+70.54	+70.78	+71.01	+71.25	+71.48	+71.72	+71.93	+72.12	+72.28	+72.42	+72.54
LANGDMÄTNING	4/900	5/000		LANGDMÄTNING	5/080	5/100	5/200		5/300		5/400		5/500		5/600		5/700		5/800		5/900		6/000		6/080																																				
RÄKNAD LINJE	RÄKNAD LINJE												RÄKNAD LINJE																																																
PLANDATA					R=1200												R=3900																																												
VÄNSTER	-5%		-5%		-5%		-5%		-5%		-5%		-5%		-5%		-5%		-5%		-5%		-5%		-5%		-5%		-5%		-5%		-5%		-5%		-5%		-5%		-5%		-5%		-5%		-5%		-5%		-5%		-5%								
TVÄRFALL	0%		0%		0%		0%		0%		0%		0%		0%		0%		0%		0%		0%		0%		0%		0%		0%		0%		0%		0%		0%		0%		0%		0%		0%		0%		0%		0%								
HÖGER	-5%		-5%		-5%		-5%		-5%		-5%		-5%		-5%		-5%		-5%		-5%		-5%		-5%		-5%		-5%		-5%		-5%		-5%		-5%		-5%		-5%		-5%		-5%		-5%		-5%		-5%		-5%								
ÖVERBYGGNAD																																																													
MARKSLAG																																																													
JORDART																																																													

TYP AV PLAN		VÄGPLAN	
GRANSKNINGSSTATUS / SYFTE			
FÖR GRANSKNING			
HANDLINGSTYP			
GRANSKNINGSHANDLING			
DATUM	2019-03-01		
OBJEKT	NY LANDSVÄG VÄG 363		
DELOMRÅDE / BANDEL	FORSLUNDA - HISSJÖ		
ANLÄGGSOMRÅDE	ANSLUTNINGSVÄGAR, GC-VÄG VÄG363		
OBJEKTNUMMER / KM	880850		
KONSTRUKTIONNUMMER	1320022004		
BESTÄLLARE	S. SUNDBLAD		
LEVERANTÖR			
SKAPAD AV	S. SUNDBLAD		UPPRAGSNUMMER
GODKÄND AV	M. BURSTRÖM		AVDELNING
RITNINGSTYP	PROFILRITNING		
TEKNIKOMRÅDE / INNEHÅLL	VÄGUTFORMNING OCH TRAFIK		
BESKRIVNING	PROFIL NY LANDSVÄG KM 5/080 - 6/080		
SKALA	1:2000	FORMAT	A1
RITNINGNUMMER	1 30 T 03 11	FÖRVALTNINGSNUMMER	
BLAD		NÄSTA BLAD	
BET			

XREF : ... \MIBELL \PRALLELL\VÄG\130301 2018-12-21 14:36

PlotId: 17 02 25 13:28 Fil: 0: \Umea1\Sb\2016\1320022004\3... \teknik\Forlunda-Hissjö\Forslunda-Hissjö\13010301.dwg



LUTNING / RADIE	Rv 16942	0.50 %	Rv 4000	Rv -2100																												
PROFILHÖJD	+72.54	+72.64	+72.74	+72.84	+72.94	+73.04	+73.14	+73.24	+73.34	+73.44	+73.54	+73.64	+73.74	+73.84	+73.91	+73.88	+73.75	+73.52	+73.19	+72.76	+72.23	+71.60	+70.87	+70.04	+69.22	+68.59	+68.15	+67.90	+67.84			
LÄNGDMÄTNING	6/080	6/100	6/200	6/300	6/400	6/500	6/600	6/700	6/800	6/900	7/000	7/080																				
RAKNAD LINJE	R=3900																RI															
PLANDATA																																
VANSTER	-5%																															
TVÄRFALL	0.5% 2.5% 2.5% 2.5% 2.5%																															
HÖGER	-5%																															
ÖVERBYGGNAD																																
MARKSLAG																																
JORDART																																

TYP AV PLAN		VÄGPLAN	
GRANSKNINGSSTATUS / SYFTE		FÖR GRANSKNING	
HANDLINGSTYP		GRANSKNINGSHANDLING	
DATUM	2019-03-01	LEVERANS / ÄNDRINGS-PM	
OBJEKT	NY LANDSVÄG VÄG 363		
DELOMRÅDE / BANDEL	FORSLUNDA - HISSJÖ		
ANLÄGGNINGSDDEL	VÄG363		
OBJEKTNUMMER / KM	880850	KONSTRUKTIONNUMMER	
BESTÄLLARE	TRAFIKVERKET	LEVERANTÖR	RAMBOLL
SKAPAD AV	S. SUNDQUIST	UPPRAGSNUMMER	1320022004
GODKÄND AV	M. BURSTRÖM	AVDELNING	1321968
RITNINGSTYP	PROFILRITNING		
TEKNIKOMRÅDE / INNEHÅLL	VÄGUTFORMNING OCH TRAFIK		
BESKRIVNING	PROFIL NY LANDSVÄG KM 6/080 - 6/640		
SKALA	1:2000	FORMAT	A1
RITNINGNUMMER	1 30 T 03 12	FÖRVALTNINGSNUMMER	
		BLAD	NÄSTA BLAD
		BET	