

### TECKENFÖRKLARING

**MARKANSPRÅK OCH ADMINISTRATIVA GRÄNSER**

- GRÄNS FÖR VÄGOMRÅDE
- AVGRÄNSNING MELLAN LIKA TYPER AV MARKANSPRÅK
- GRÄNS FÖR DETALJPLAN
- FRÄKTGRÄNS
- FASTIGHETSGRÄNS
- NYTT VÄGOMRÅDE MED VÄGRÄTT
- NYTT VÄGOMRÅDE MED INSKRÄNKT VÄGRÄTT
- TILLFÄLLIG NYTTJÄNDERÄTT GÄLLER UNDER BYGGTIDEN DOCK SOM LÅNGST TILL 2 MÅNADER EFTER SLUTBESIKNING
- NYTT VÄGOMRÅDE MED VÄGRÄTT
- VÄGOMRÅDE MED INSKRÄNKT VÄGRÄTT FÖR DRIFTVÄG
- TILLFÄLLIG NYTTJÄNDERÄTT FÖR UPPLAG AV MASSOR BYGGE AV BRÖ, OMBYGGNING AV RAMPER, BYGGANDE AV FAUNASTÄNGSEL, VIL TUTHOPP OCH BLANDSKYDD SAMT FÖRBLÄDNING AV TRAFIK
- TILLFÄLLIG NYTTJÄNDERÄTT FÖR ARBETSTRAFIK
- TILLFÄLLIG NYTTJÄNDERÄTT FÖR ETABLERING
- INDRAGNING AV VÄG FRÅN ALLMÄNT UNDERHÅLL

**BEFINTLIGT**

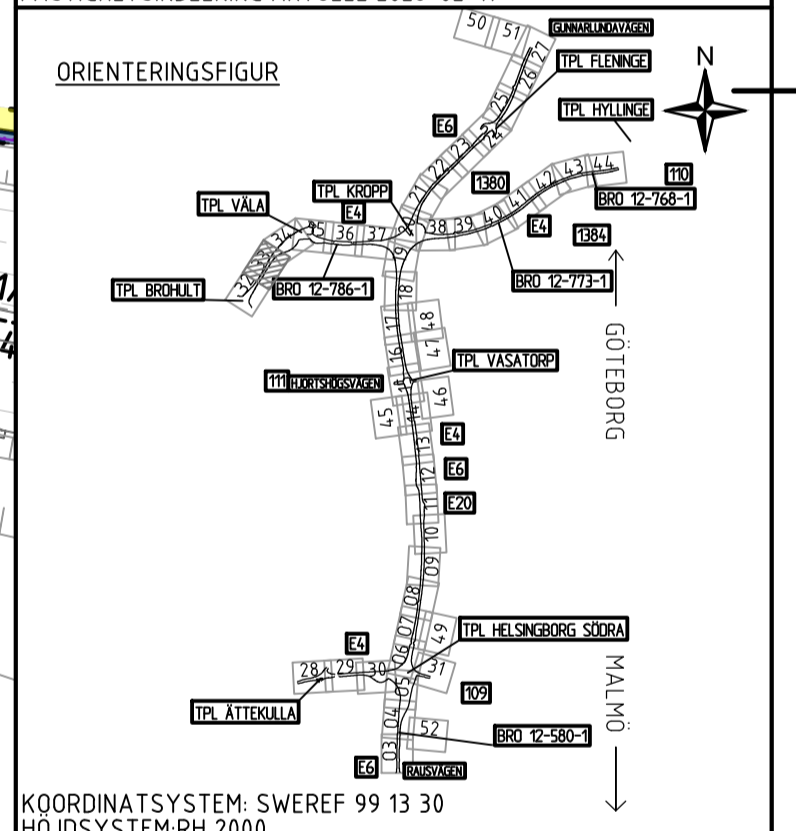
- SIDORÄCKE
- MITTRÄCKE
- STÄNGSEL

**ÖVRIGT**

- 1/000 LÄNGDMÄTNING MED HÖJDSÄTTNING
- +12.3 SLÄNT
- FAUNASTÄNGSEL
- NYTT VÄGRÄCKE
- BLANDSKYDDSKÄRM
- UTHOPP ÖVER L-STÖD

**SKYDDÅTGÄRDER OCH FÖRSIKTIGHETSÅTGÄRDER**

- MARKERING SKYDDÅTGÄRD
- SK1 FAUNAAANPASSNING MED BLANDSKYDDSKÄRM FÖR KLÖVVILT
- VERKSAMHETER/ÅTGÄRDER SOM UNDANTAS FRÅN FÖRBUD ENLIGT MILJÖBALKEN
- MARKERING UNDANTAG
- UNDANTAGEN GÄLLER HELA PLANEN
- FÖRBUD SOM AVSER VERKSAMHET ELLER ÅTGÄRD INOM GENERELLT BIOTOPSKYDDOMRÅDE (7:11 2 ST MB) GÄLLER INTE BYGGANDE AV ALLMAN VÄG
- SKYDDIGHET ATT GÖRA ANMÄLAN FÖR SAMRÅD ENLIGT 12:6 MB GÄLLER INTE FÖR DE VERKSAMHETER OCH ÅTGÄRDER SOM BEHOVS FÖR ATT BYGGA VÄGEN OCH SOM FASTSTÄLLTS OCH INGÅR I VÄGOMRÅDET FÖR ALLMAN VÄG ELLER OMRÅDE FÖR TILLFÄLLIG NYTTJÄNDERÄTT.



TYP AV PLAN: **VÄGPLAN**

GRANSKNINGSSTATUS / SYFTE

HANDLINGSTYP

DATUM: 2026-01-30 | LEVERANS / ÄNDRINGS-PM

OBJEKT: **E4/E6 HELSINGBORG TRAFIKSÄKERHETS- & MILJÖÅTGÄRD**

DELOMRÅDE / BANDEL: **2 - E6 VASATORP - FLENINGE**

ANLÄGGNINGSDIAGRAM: **00 - GEMENSAMT**

OBJEKTNUMMER / KM: 168923 | KONSTRUKTIONNUMMER

BESTÄLLARE: **TRAFIKVERKET** | LEVERANTÖR: **wsp**

SKAPAD AV: **M. LARSSON** | UPPDRAGSNUMMER: 10365533

GODKÄND AV: **E. DELVÉUS** | ÄNDELNING

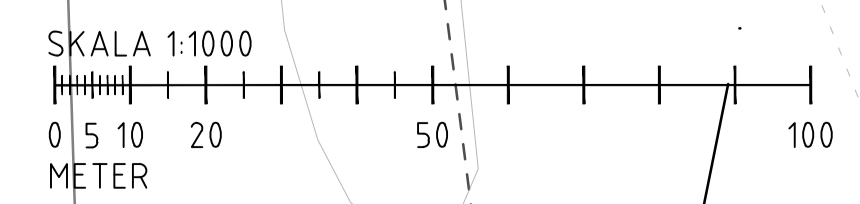
RITNINGSTYP: **PLAN**

TEKNIKOMRÅDE / INNEHÅLL: **VÄGUTFORMNING OCH TRAFIK**

BESKRIVNING: **PLANKARTA E4 - 0/500-1/000**

SKALA: 1:1000 | FORMAT: A1 | FÖRVALTNINGSNUMMER

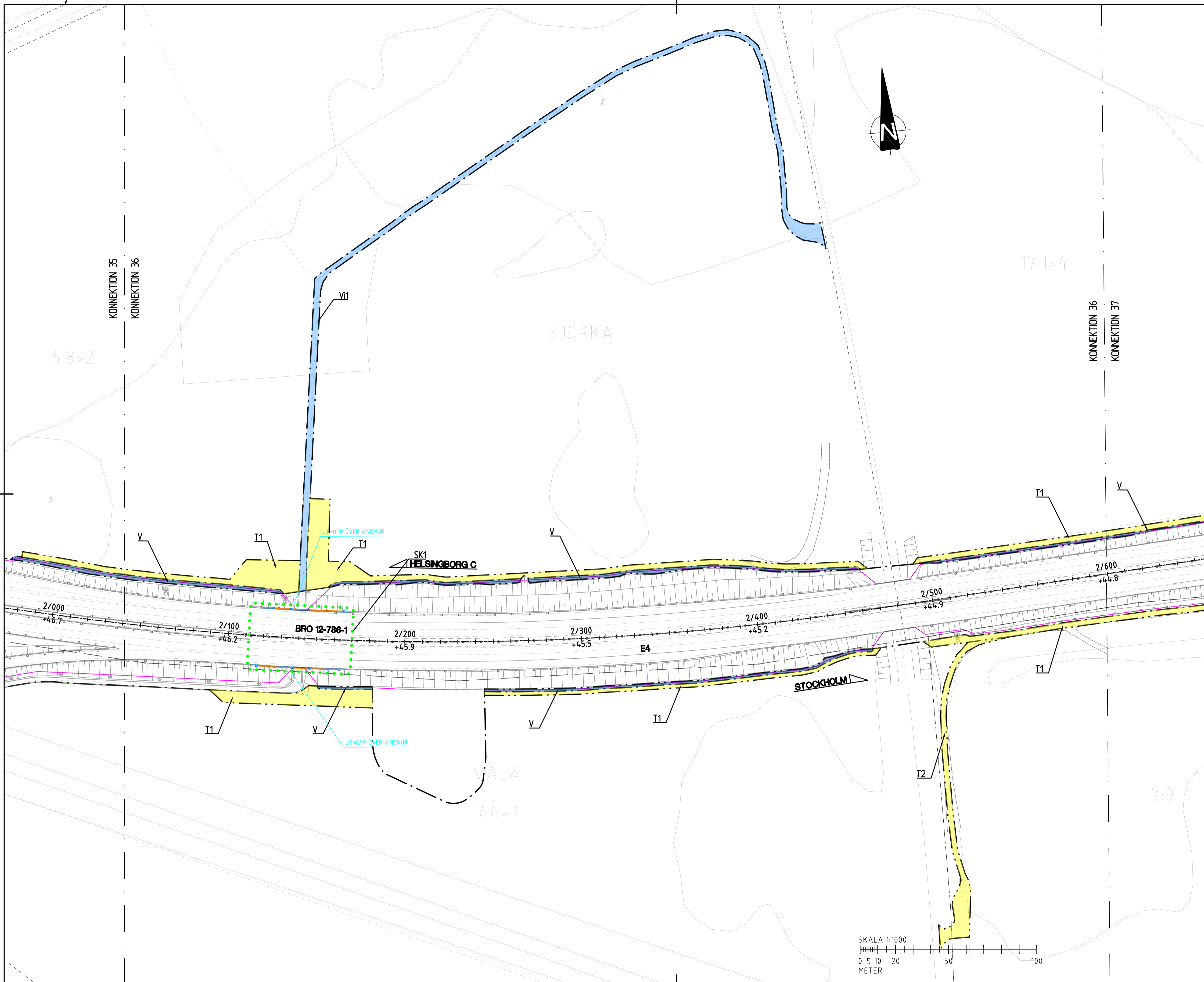
RITNINGSNUMMER: 200T0233 | BLAD: | NÄSTA BLAD: | BET: |



FILE: R:\S\16365533\16365533\_000\Trafik\Granskningshandling\Planer\000T0233.dwg | PLANTAD: 2026-01-30 11:48:04 | AV: ANVÄNDARE: SE 09334







### TECKENFÖRKLARING

**MARKANSPRÅK OCH ADMINISTRATIVA GRÄNSER**

- GRÄNS FÖR VÄGOMRÅDE
- AVGRÄNSNING MELLAN LIKA TYPER AV MARKANSPRÅK
- GRÄNS FÖR DETALJPLAN
- FRÄKTGRÄNS
- FASTIGHETSGRÄNS
- NYTT VÄGOMRÅDE MED VÄGRÄTT
- NYTT VÄGOMRÅDE MED INSKRÄNKT VÄGRÄTT
- TILLFÄLLIG NYTTJÄNDERÄTT GÄLLER UNDER BYGGTIDEN DOCK SOM LÅNGST TILL 2 MÅNADER EFTER SLUTBESIKTNING
- V NYTT VÄGOMRÅDE MED VÄGRÄTT
- Vi2 VÄGOMRÅDE MED INSKRÄNKT VÄGRÄTT FÖR DRIFTVÄG
- T1 TILLFÄLLIG NYTTJÄNDERÄTT FÖR UPPLAG AV MASSOR BYTE AV BRÖ, OMBYGGNING AV RAMPER, BYGGANDE AV FAUNASTÄNGSEL, VIL TUTHOPP OCH BLANDSKYDD SAMT FÖRBLÄDNING AV TRAFIK
- T2 TILLFÄLLIG NYTTJÄNDERÄTT FÖR ARBETSTRAFIK
- T3 TILLFÄLLIG NYTTJÄNDERÄTT FÖR ETABLERING
- INDRAGNING AV VÄG FRÅN ALLMÄNT UNDERHÅLL

**BEFINTLIGT**

- SIDORÄCKE
- MITTRÄCKE
- STÄNGSEL

**ÖVRIGT**

- 1/000 LÄNGDMÄTNING MED HÖJDSÄTTNING
- +12.3 SLÄNT
- FAUNASTÄNGSEL
- NYTT VÄGRÄCKE
- BLANDSKYDDSSKÄRM
- UTHOPP ÖVER L-STÖD

**SKYDDÅTGÄRDER OCH FÖRSIKTIGHETSMÅTT**

- MÄRKNING SKYDDÅTGÄRD
- SK1 FAUNAANPASSNING MED BLANDSKYDDSSKÄRM FÖR KLÖVVILT

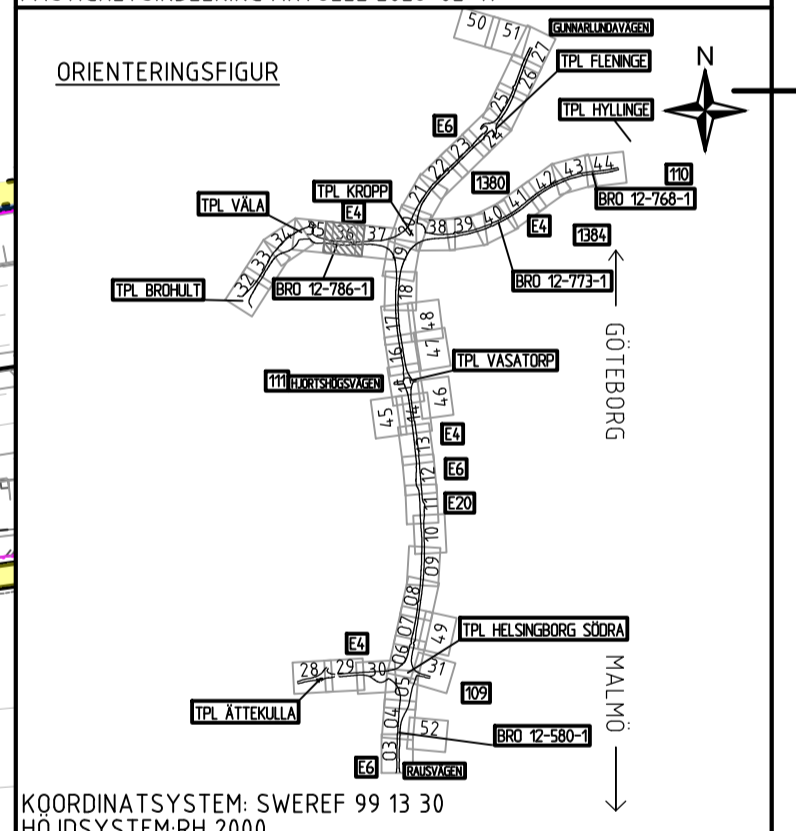
**VERKSAMHETER/ÅTGÄRDER SOM UNDANTAS FRÅN FÖRBUD ENLIGT MILJÖBALKEN**

- MÄRKNING UNDANTAG

UNDANTAGEN GÄLLER HELA PLANEN

FÖRBUD SOM AVSER VERKSAMHET ELLER ÅTGÄRD INOM GENERELLT BIOTOPSKYDDSOMRÅDE (7:11 2 ST MB) GÄLLER INTE BYGGANDE AV ALLMAN VÄG

SKYDDIGHET ATT GÖRA ANKÄLAN FÖR SAMRÅD ENLIGT 12:6 MB GÄLLER INTE FÖR DE VERKSAMHETER OCH ÅTGÄRDER SOM BEHOVS FÖR ATT BYGGA VÄGEN OCH SOM FASTSTÄLLTS OCH INGÅR I VÄGOMRÅDET FÖR ALLMAN VÄG ELLER OMRÅDE FÖR TILLFÄLLIG NYTTJÄNDERÄTT.



TYP AV PLAN

## VÄGPLAN

GRANSKNINGSSTATUS / SYFTE

HANDLINGSTYP

DATUM: 2026-01-30 LEVERANS / ÄNDRINGS-PM

OBJEKT: E4/E6 HELSINGBORG TRAFIKSÄKERHETS- & MILJÖÅTGÄRD

DELOMRÅDE / ÄNDEL: 2 - E6 VASATORP - FLENINGE

ANLÄGGNINGSDIAGRAM: 00 - GEMENSAMT

OBJEKTNUMMER / KM: 168923

KONSTRUKTIONSNUMMER

BESTÄLLARE: TRAFIKVERKET

LEVERANTÖR: WSP

SKAPAD AV: M. LARSSON UPPDRAGSNUMMER: 10365533

GODKÄND AV: E. DELVÉUS ÄNDELNING

RITNINGSTYP: PLAN

TEKNIKOMRÅDE / INNEHÅLL: VÄGUTFORMNING OCH TRAFIK

BESKRIVNING: PLANKARTA E4 - 2/100-2/600

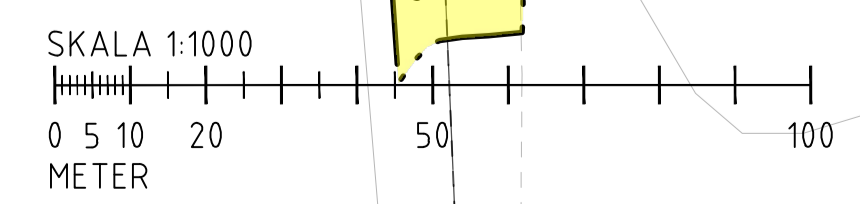
SKALA: 1:1000

FORMAT: A1

FÖRVALTNINGSNUMMER

RITNINGSNUMMER: 200T0236

BLAD: NÄSTA BLAD: BET:



F:\R\154\10365533\1\_CAD\Trafik\Granskningshandling\Planer\200T0236.dwg PL01TAD: 2026-01-30 15:19 AV ANVÄNDARE: SE 09334