

TECKENFÖRKLARING

MARKANSPRÅK OCH ADMINISTRATIVA GRÄNSER

- GRÄNS FÖR VÄGOMRÅDE
- AVGRÄNSNING MELLAN OLIKA TYPER AV MARKANSPRÅK
- GRÄNS FÖR DETALJPLAN
- FRÄKTGRÄNS
- FASTIGHETSGRÄNS
- NYTT VÄGOMRÅDE MED VÄGRÄTT
- NYTT VÄGOMRÅDE MED INSKRÄNKT VÄGRÄTT
- TILLFÄLLIG NYTTJÄNDERÄTT GÄLLER UNDER BYGGTIDEN DOCK SOM LÅNGST TILL 2 MÅNADER EFTER SLUTBESTÄMNING
- V NYTT VÄGOMRÅDE MED VÄGRÄTT
- Vi VÄGOMRÅDE MED INSKRÄNKT VÄGRÄTT FÖR DRIFTVÄG
- T TILLFÄLLIG NYTTJÄNDERÄTT FÖR UPPLAG AV MASSOR
- T1 TILLFÄLLIG NYTTJÄNDERÄTT FÖR FAUNA STÄNGSEL, VIL TUHOPP OCH BLANDSKYDD SAMT FÖRBLÄDNING AV TRAFIK
- T2 TILLFÄLLIG NYTTJÄNDERÄTT FÖR ARBETSTRAFIK
- T3 TILLFÄLLIG NYTTJÄNDERÄTT FÖR ETABLERING
- INDRAGNING AV VÄG FRÅN ALLMÄNT UNDERHÅLL

BEFINTLIGT

- SIDORÄCKE
- MITTRÄCKE
- STÄNGSEL

ÖVRIGT

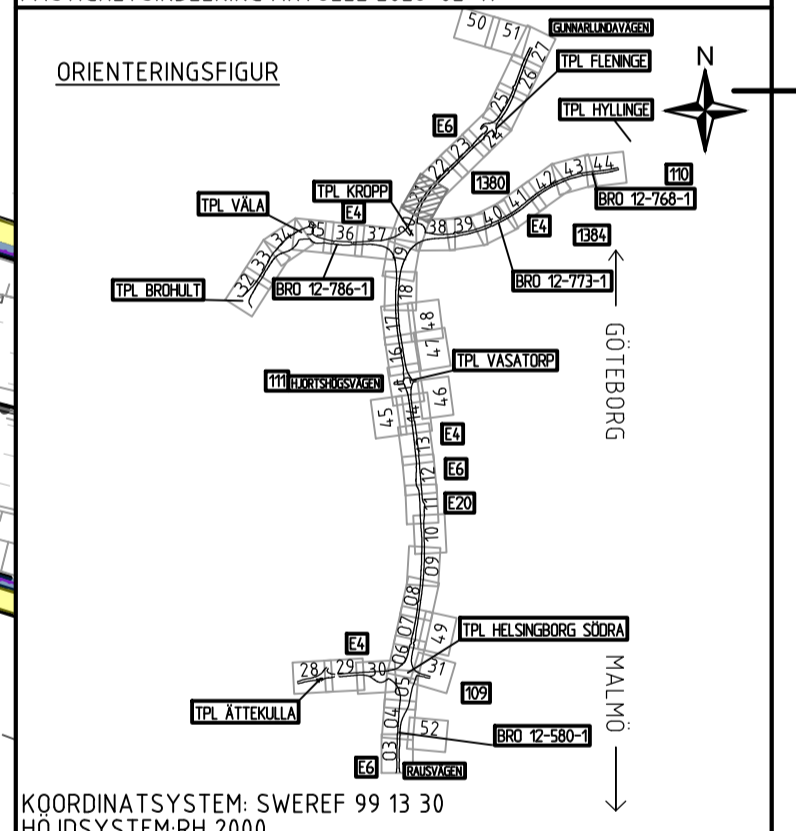
- 1/000 LÅNGDMÄTNING MED HÖJDSÄTTNING
- +12.3 SLÄNT
- FAUNASTÄNGSEL
- NYTT VÄGRÄCKE
- BLANDSKYDDSSKÄRM
- UTHOPP ÖVER L-STÖD

SKYDDÅTGÄRDER OCH FÖRSIKTIGHETSMÅTT

- MARKERING SKYDDÅTGÄRD
- SK1 FAUNAANPASSNING MED BLANDSKYDDSSKÄRM FÖR KLÖVVILT

VERKSAMHETER/ÅTGÄRDER SOM UNDANTAS FRÅN FÖRBUD ENLIGT MILJÖBALKEN

- MARKERING UNDANTAG
- UNDANTAGEN GÄLLER HELA PLANEN
- FÖRBUD SOM AVSER VERKSAMHET ELLER ÅTGÄRD INOM GENERELLT BIOTOPSKYDDSOMRÅDE (7:11 2 ST MB) GÄLLER INTE BYGGANDE AV ALLMAN VÄG
- SKYDDIGHET ATT GÖRA ANMÄLAN FÖR SAMRÅD ENLIGT 12:6 MB GÄLLER INTE FÖR DE VERKSAMHETER OCH ÅTGÄRDER SOM BEHOVS FÖR ATT BYGGA VÄGEN OCH SOM FASTSTÄLLTS OCH INGÅR I VÄGOMRÅDET FÖR ALLMAN VÄG ELLER OMRÅDE FÖR TILLFÄLLIG NYTTJÄNDERÄTT



TYP AV PLAN: **VÄGPLAN**

GRANSKNINGSSTATUS / SYFTE

HANDLINGSTYP

DATUM: 2026-01-30 | LEVERANS / ÄNDRINGS-PM

OBJEKT: **E4/E6 HELSINGBORG TRAFIKSÄKERHETS- & MILJÖÅTGÄRD**

DELOMRÅDE / ÄNDEL: **2 - E6 VASATORP - FLENINGE**

ANLÄGGNINGSDEL: **00 - GEMENSAMT**

OBJEKTNUMMER / KM: 168923 | KONSTRUKTIONNUMMER

BESTÄLLARE: **TRAFIKVERKET** | LEVERANTÖR: **wsp**

SKAPAD AV: **M. LARSSON** | UPPDRAGSNUMMER: 10365533

GODKÄND AV: **E. DELVÉUS** | ÄNDELNING

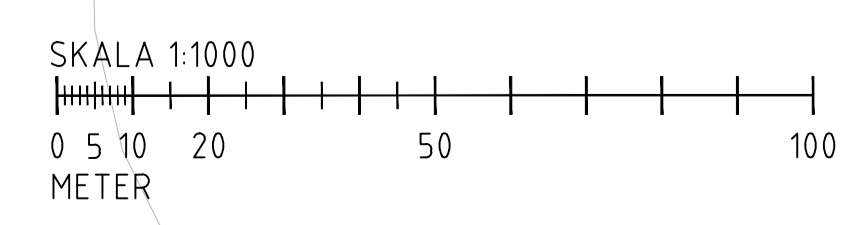
RITNINGSTYP: **PLAN**

TEKNIKOMRÅDE / INNEHÅLL: **VÄGUTFORMNING OCH TRAFIK**

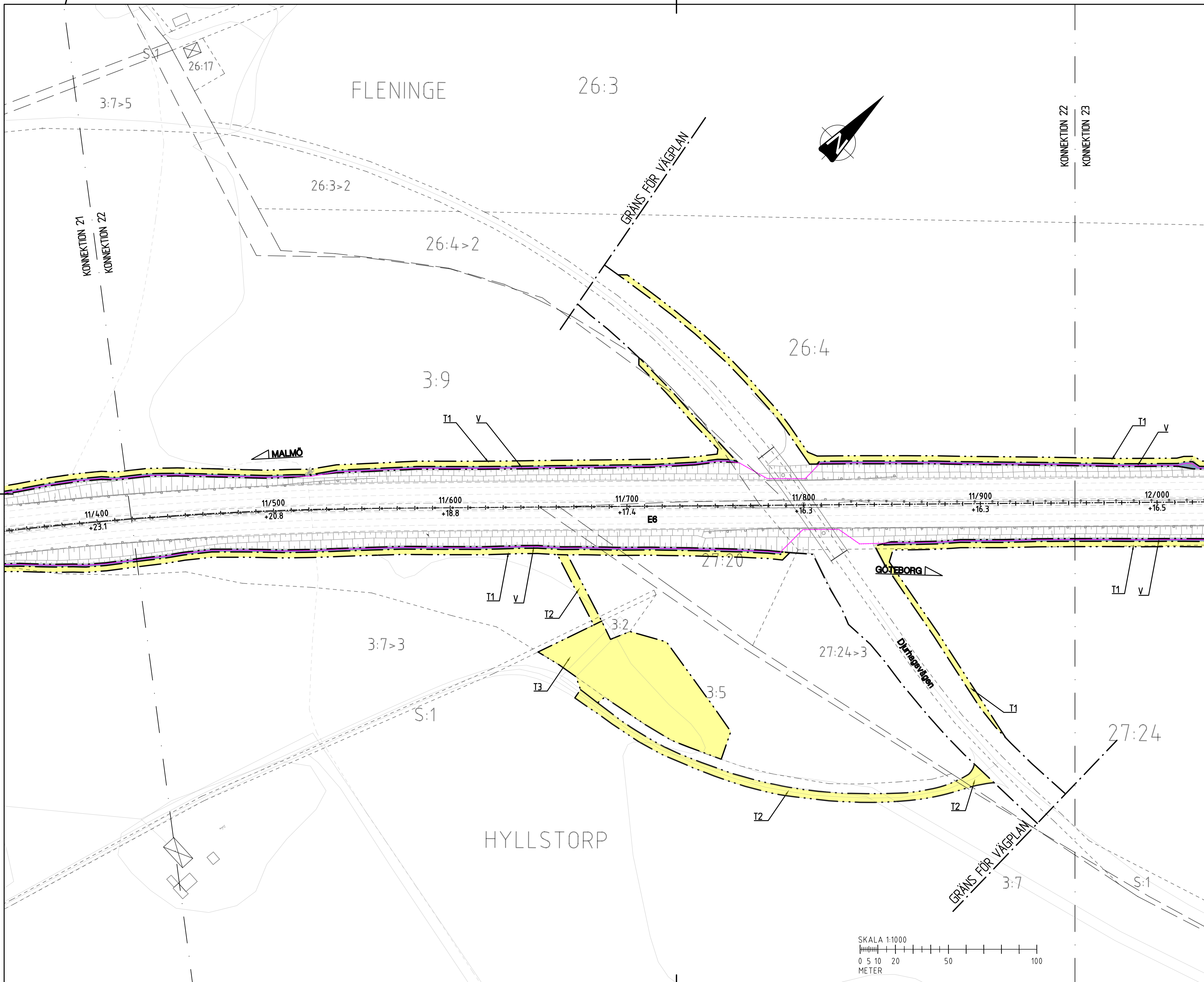
BESKRIVNING: **PLANKARTA E6 - 10/900-11/400**

SKALA: 1:1000 | FORMAT: A1 | FÖRVALTNINGSNUMMER

RITNINGSNUMMER: 200T0221 | BLAD | NÄSTA BLAD | BET



FILE: R:\S:\10365533\1_CAD\Trafiker\Granskningshandling\Planer\020T0221.dwg, PLOTTAD: 2026-01-30 11:14:17 AV: ANVÄNDARE SE 99334



TECKENFÖRKLARING

MARKANSPRÅK OCH ADMINISTRATIVA GRÄNSER

- GRÄNS FÖR VÄGOMRÅDE
- AVGRÄNSNING MELLAN LIKA TYPER AV MARKANSPRÅK
- GRÄNS FÖR DETALJPLAN
- FRÄKTGRÄNS
- FASTIGHETSGRÄNS
- NYTT VÄGOMRÅDE MED VÄGRÄTT
- NYTT VÄGOMRÅDE MED INSKRÄNKT VÄGRÄTT
- TILLFÄLLIG NYTTJÄNDERÄTT GÄLLER UNDER BYGGTIDEN DOCK SOM LÅNGST TILL 2 MÅNADER EFTER SLUTBESTÄMNING
- V NYTT VÄGOMRÅDE MED VÄGRÄTT
- Vi VÄGOMRÅDE MED INSKRÄNKT VÄGRÄTT FÖR DRIFTVÄG
- T1 TILLFÄLLIG NYTTJÄNDERÄTT FÖR UPPLAG AV MASSOR
- T2 TILLFÄLLIG NYTTJÄNDERÄTT FÖR ARBETSTRAFIK
- T3 TILLFÄLLIG NYTTJÄNDERÄTT FÖR ETABLERING
- INDRAGNING AV VÄG FRÅN ALLMÄNT UNDERHÅLL

BEFINTLIGT

- SIDORÄCKE
- MITTRÄCKE
- STANGSEL

ÖVRIGT

- 1/000 LÅNGDMÄTNING MED HÖJDSÄTTNING
- +12.3 SLÄNT
- FAUNASTANGSEL
- NYTT VÄGRÄCKE
- BLANDSKYDDSSKÄRM
- UTHOPP ÖVER L-STÖD

SKYDDÅTGÄRDER OCH FÖRSIKTIGHETSMÅTT

- MARKERING SKYDDÅTGÄRD
- SK1 FAUNAANPASSNING MED BLANDSKYDDSSKÄRM FÖR KLÖVVILT

VERKSAMHETER/ÅTGÄRDER SOM UNDANTAS FRÅN FÖRBUD ENLIGT MILJÖBALKEN

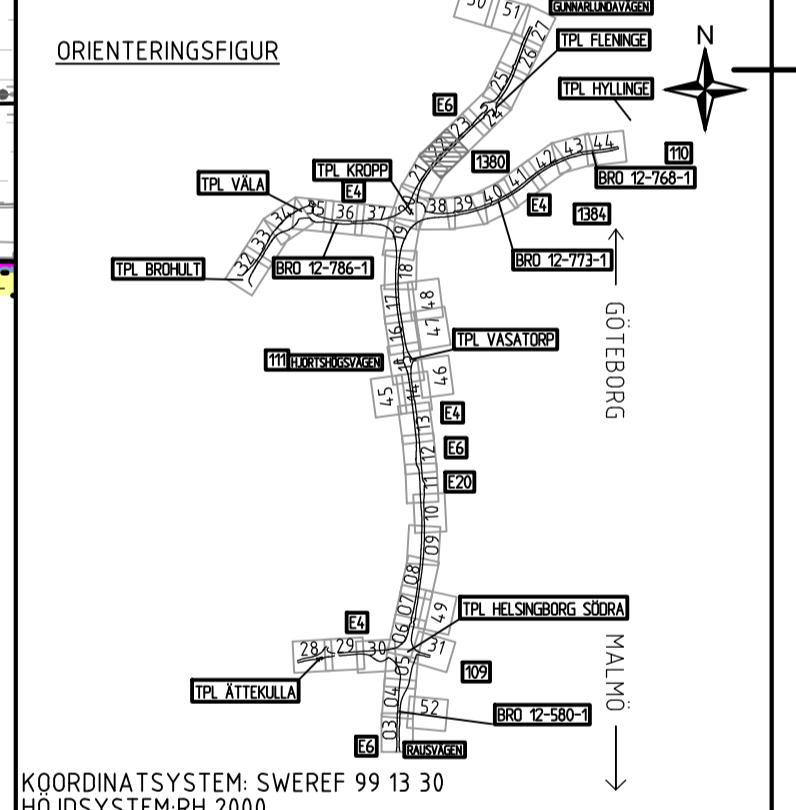
- MARKERING UNDANTAG

UNDANTAGEN GÄLLER HELA PLANEN

0 FÖRBUD SOM AVSER VERKSAMHET ELLER ÅTGÄRD INOM GENERELLT BIOTOPSKYDDOMRÅDE (7:11 2 ST MB) GÄLLER INTE BYGGANDE AV ALLMÄN VÄG

0 SKYLDIGHET ATT GÖRA ANMÄLAN FÖR SAMRÅD ENLIGT 12:6 MB GÄLLER INTE FÖR DE VERKSAMHETER OCH ÅTGÄRDER SOM BEHOVS FÖR ATT BYGGA VÄGEN OCH SOM FASTSTÄLLTS OCH INGÅR I VÄGOMRÅDET FÖR ALLMÄN VÄG ELLER OMRÅDE FÖR TILLFÄLLIG NYTTJÄNDERÄTT

BXX BIOTOPSKYDD, SE MKB FÖR BESKRIVNING
FASTIGHETSINDELNING AKTUELL 2026-02-17



KOORDINATSYSTEM: SWEREF 99 13 30
HÖJDSYSTEM: RH 2000

TYP AV PLAN: **VÄGPLAN**

GRANSKNINGSSTATUS / SYFTE

HANDLINGSTYP

DATUM: 2026-01-30 | LEVERANS / ÄNDRINGS-PM

OBJEKT: **E4/E6 HELSINGBORG TRAFIKSÄKERHETS- & MILJÖÅTGÄRD**

DELOMRÅDE / ÄNDEL: **2 - E6 VASATORP - FLENINGE**

ANLÄGGNINGSDEL: **00 - GEMENSAMT**

OBJEKTNUMMER / KM: 168923 | KONSTRUKTIONSNUMMER

BESTÄLLARE: **TRAFIKVERKET** | LEVERANTÖR: **wsp**

SKAPAD AV: **M. LARSSON** | UPPDRAGSNUMMER: 10365533

GRANSKAD AV: **E. DELVÉUS** | ÄNDELNING

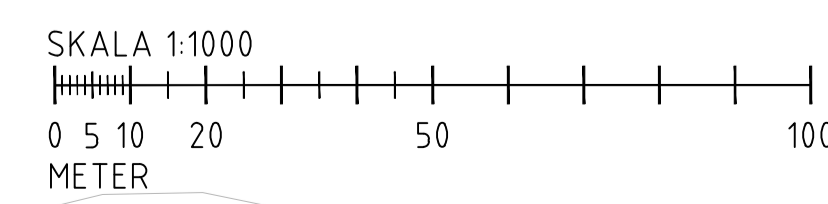
RITNINGSTYP: **PLAN**

TEKNIKOMRÅDE / INNEHÅLL: **VÄGUTFORMNING OCH TRAFIK**

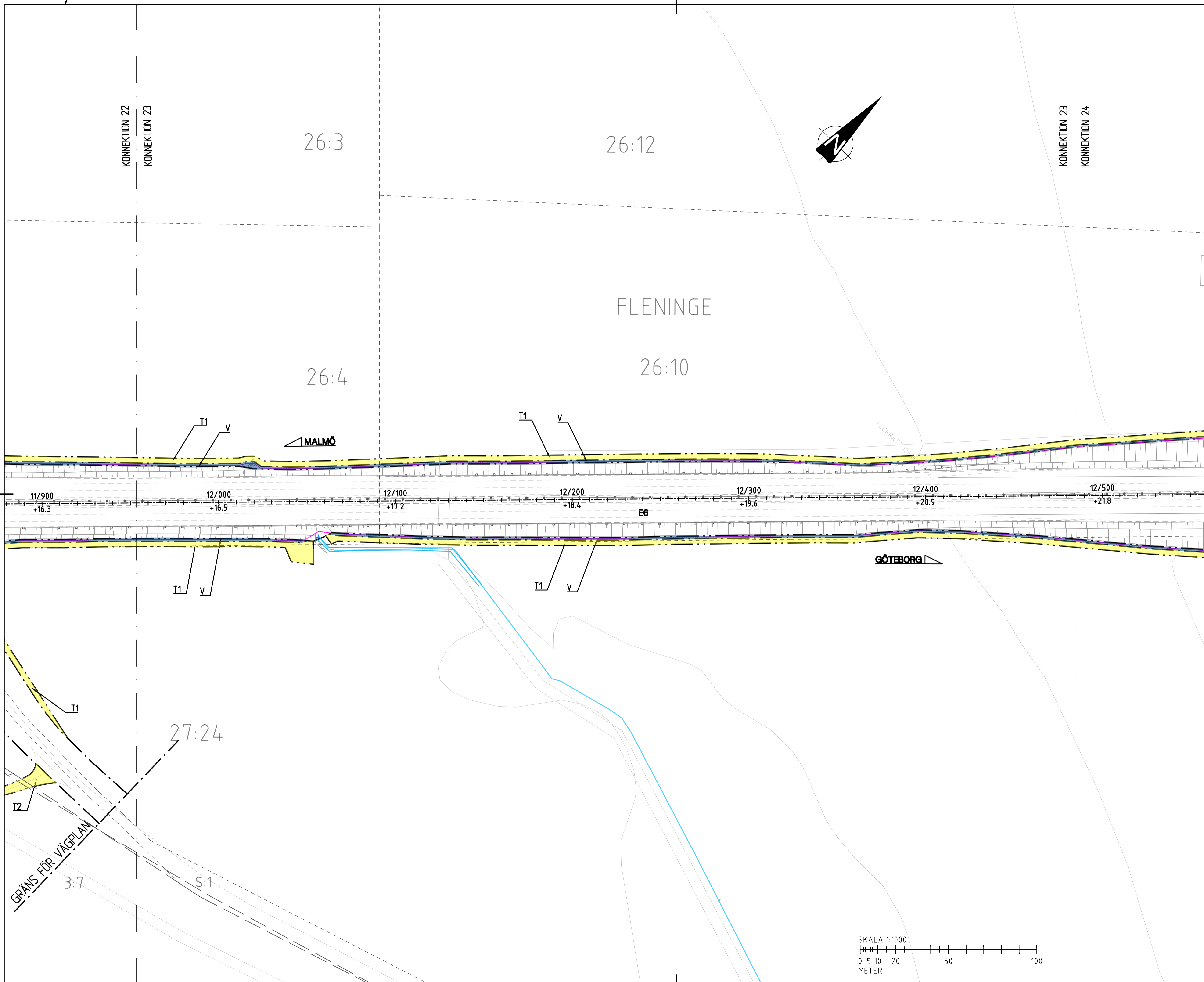
BESKRIVNING: **PLANKARTA E6 - 11/400-12/000**

SKALA: 1:1000 | FORMAT: A1 | FÖRVALTNINGSNUMMER

RITNINGSNUMMER: 200T0222 | BLAD: | NÄSTA BLAD: | BET: |



F:\R\164\16365533\1_001\010101\Granskningshandling\Planer\02010222.dwg | PL01TAD: 2026-01-30 11:23:39 | AV: ANVÄNDARE | SE: 093314



TECKENFÖRKLARING

MARKANSPRÅK OCH ADMINISTRATIVA GRÄNSER

- GRÄNS FÖR VÄGOMRÅDE
- AVGRÄNSNING MELLAN LIKA TYPER AV MARKANSPRÅK
- GRÄNS FÖR DETALJPLAN
- FRÄKTGRÄNS
- FASTIGHETSGRÄNS
- NYTT VÄGOMRÅDE MED VÄGRÄTT
- NYTT VÄGOMRÅDE MED INSKRÄNKT VÄGRÄTT
- TILLFÄLLIG NYTTJÄNDERÄTT GÄLLER UNDER BYGGTIDEN DOCK SOM LÅNGST TILL 2 MÅNADER EFTER SLUTBESIKTNING
- V NYTT VÄGOMRÅDE MED VÄGRÄTT
- Vi VÄGOMRÅDE MED INSKRÄNKT VÄGRÄTT FÖR DRIFTVÄG
- T1 TILLFÄLLIG NYTTJÄNDERÄTT FÖR UPPLAG AV MASSOR
- T2 TILLFÄLLIG NYTTJÄNDERÄTT FÖR ARBETSTRAFIK
- T3 TILLFÄLLIG NYTTJÄNDERÄTT FÖR ETABLERING
- INDRAGNING AV VÄG FRÅN ALLMÄNT UNDERHÅLL

BEFINTLIGT

- SIDORÄCKE
- MITTRÄCKE
- STANGSEL

ÖVRIGT

- 1/000 LÅNGDMÄTNING MED HÖJDSÄTTNING
- +12.3 SLÄNT
- FAUNASTANGSEL
- NYTT VÄGRÄCKE
- BLANDSKYDDSSKÄRM
- UTHOPP ÖVER L-STÖD

SKYDDÅTGÄRDER OCH FÖRSIKTIGHETSMÅTT

- MARKERING SKYDDÅTGÄRD
- SK1 FAUNAANPASSNING MED BLANDSKYDDSSKÄRM FÖR KLÖVVILT

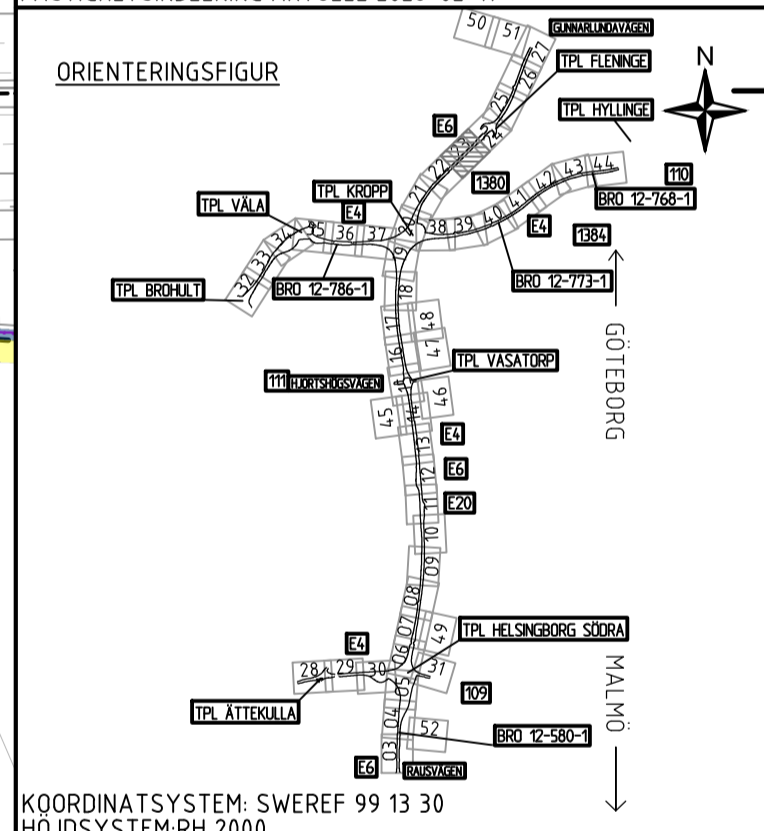
VERKSAMHETER/ÅTGÄRDER SOM UNDANTAS FRÅN FÖRBUD ENLIGT MILJÖBALKEN

- MARKERING UNDANTAG

UNDANTAGEN GÄLLER HELA PLANEN

0 FÖRBUD SOM AVSER VERKSAMHET ELLER ÅTGÄRD INOM GENERELLT BIOTOPSKYDDSOMRÅDE (7:11 2 ST MB) GÄLLER INTE BYGGANDE AV ALLMAN VÄG

0 SKYDDIGHET ATT GÖRA ANMÄLAN FÖR SAMRÅD ENLIGT 12:6 MB GÄLLER INTE FÖR DE VERKSAMHETER OCH ÅTGÄRDER SOM BEHOVS FÖR ATT BYGGA VÄGEN OCH SOM FASTSTÄLLTS OCH INGÅR I VÄGOMRÅDET FÖR ALLMAN VÄG ELLER OMRÅDE FÖR TILLFÄLLIG NYTTJÄNDERÄTT.



TYP AV PLAN

VÄGPLAN

GRANSKNINGSSTATUS / SYFTE

HANDLINGSTYP

DATUM: 2026-01-30 LEVERANS / ÄNDRINGS-PM

OBJEKT: E4/E6 HELSINGBORG TRAFIKSÄKERHETS- & MILJÖÅTGÄRD

DELOMRÅDE / BANDEL: 2 - E6 VASATORP - FLENINGE

ANLÄGGNINGSDIAGRAM: 00 - GEMENSAMT

OBJEKTNUMMER / KM: 168923 KONSTRUKTIONNUMMER

BESTÄLLARE: TRAFIKVERKET LEVERANTÖR: WSP

SKAPAD AV: M. LARSSON UPPDRAGSNUMMER: 10365533

GODKÄND AV: E. DELVÉUS AVDELNING

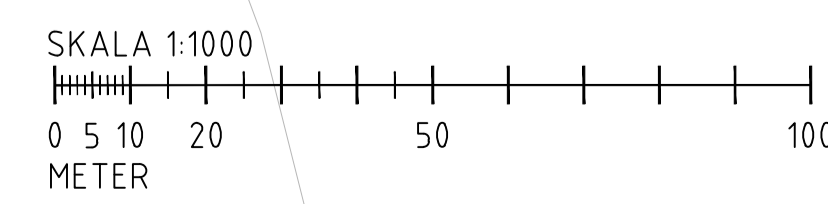
RITNINGSTYP: PLAN

TEKNIKOMRÅDE / INNEHÅLL: VÄGUTFORMNING OCH TRAFIK

BESKRIVNING: PLANKARTA E6 - 12/000-12/500

SKALA: 1:1000 FORMAT: A1 FÖRVALTNINGSNUMMER

RITNINGNUMMER: 200T0223 BLAD: NÄSTA BLAD: BET:



FIL: R:\S:\10365533\1_CAD\Trafik\Granskningshandling\Planer\020T0223.dwg PLOTTAD: 2026-01-30 10:30 AV: ANVÄNDARE: SE 99334

