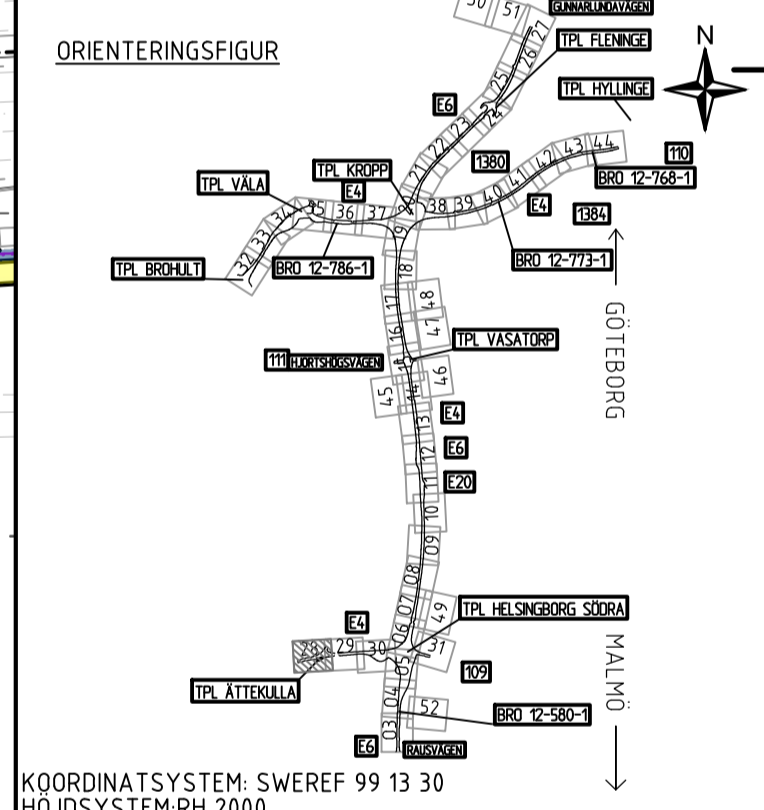


TECKENFÖRKLARING

- MARCKANSPRÅK OCH ADMINISTRATIVA GRÄNSER**
- GRÄNS FÖR VÄGOMRÅDE
 - AVGRÄNSNING MELLAN LIKA TYPER AV MARCKANSPRÅK
 - GRÄNS FÖR DETALJPLAN
 - FRÄKTGRÄNS
 - FASTIGHETSGRÄNS
 - NYTT VÄGOMRÅDE MED VÄGRÄTT
 - NYTT VÄGOMRÅDE MED INSKRÄNKT VÄGRÄTT
 - TILLFÄLLIG NYTTJÄNDERÄTT GÄLLER UNDER BYGGTIDEN DOCK SOM LÅNGST TILL 2 MÅNADER EFTER SLUTBESIKTNING
 - V NYTT VÄGOMRÅDE MED VÄGRÄTT
 - Vi VÄGOMRÅDE MED INSKRÄNKT VÄGRÄTT FÖR DRIFTVÄG
 - Vi2 VÄGOMRÅDE MED INSKRÄNKT VÄGRÄTT FÖR DRIFTVÄG
 - T1 TILLFÄLLIG NYTTJÄNDERÄTT FÖR UPPLAG AV MASSOR
 - T2 TILLFÄLLIG NYTTJÄNDERÄTT FÖR ARBETSAFRÅK
 - T3 TILLFÄLLIG NYTTJÄNDERÄTT FÖR ETABLERING
 - INDRAGNING AV VÄG FRÅN ALLMÄNT UNDERHÅLL
- BEFINTLIGT**
- SIDORÄCKE
 - MITTRÄCKE
 - STANGSEL
- ÖVRIGT**
- 1/000 LÅNGDMÄTNING MED HÖJDSÄTTNING
 - +12.3 SLÄNT
 - FAUNASTÄNGSEL
 - NYTT VÄGRÄCKE
 - BLANDSKYDDSSKÄRM
 - UTHOPP ÖVER L-STÖD
- SKYDDSÅTGÄRDER OCH FÖRSIKTIGHETSÅTGÄRDER**
- MARKERING SKYDDSÅTGÄRD
 - SK1 FAUNAANPASSNING MED BLANDSKYDDSSKÄRM FÖR KLÖVVILT
 - VERKSAMHETER/ÅTGÄRDER SOM UNDANTAS FRÅN FÖRBUD ENLIGT MILJÖBALKEN
 - MARKERING UNDANTAG
 - UNDANTAGEN GÄLLER HELA PLANEN
 - FÖRBUD SOM AVSER VERKSAMHET ELLER ÅTGÄRD INOM GENERELLT BIOTOPSKYDDSOMRÅDE (7:11 2 ST MB) GÄLLER INTE BYGGANDE AV ALLMAN VÄG
 - SKYDDIGHET ATT GÖRA ANKÄLAN FÖR SAMRÅD ENLIGT 12:6 MB GÄLLER INTE FÖR DE VERKSAMHETER OCH ÅTGÄRDER SOM BEHOVS FÖR ATT BYGGA VÄGEN OCH SOM FASTSTÄLLTS OCH INGÅR I VÄGOMRÅDET FÖR ALLMAN VÄG ELLER OMRÅDE FÖR TILLFÄLLIG NYTTJÄNDERÄTT.

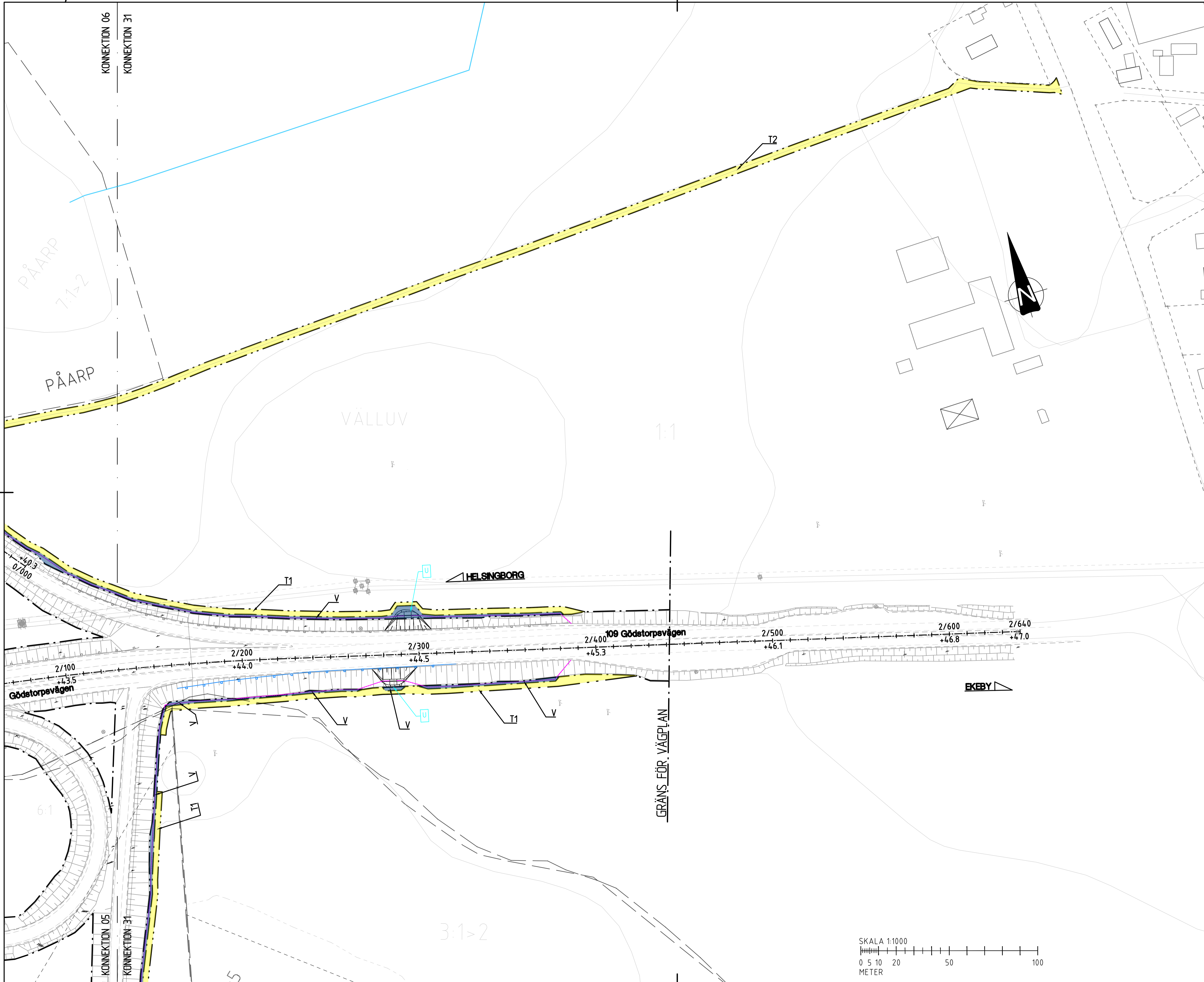
BXX BIOTOPSKYDD, SE MKB FÖR BESKRIVNING
FASTIGHETSINDELNING AKTUELL 2026-02-17



VÄGPLAN

KOORDINATSYSTEM, SWEREF 99 13 30	
HÖJDSYSTEM: RH 2000	
TYP AV PLAN	
GRANSKNINGSSTATUS / SYFTE	
HANDLINGSTYP	
DATUM	LEVERANS / ÄNDRINGS-PM
2026-01-30	
OBJEKT	
E4/E6 HELSINGBORG	
TRAFIKSÄKERHETS- & MILJÖÅTGÄRD	
DELOMRÅDE / BANDEL	
1 - E6 ÖRBY - VASATORP	
ANLÄGGNINGSDIEL	
00 - GEMENSAMT	
OBJEKTNUMMER / KM	KONSTRUKTIONNUMMER
168923	
BESTÄLLARE	LEVERANTÖR
TRAFIKVERKET	WSP
SKAPAD AV	UPPDRAGSNUMMER
M. LARSSON	10365533
GODKÄND AV	ÄNDELNING
E. DELVÉUS	
RITNINGSTYP	
PLAN	
TEKNIKOMRÅDE / INNEHÅLL	
VÄGUTFORMNING OCH TRAFIK	
BESKRIVNING	
PLANKARTA	
E4 - 0/000-0/600	
SKALA	FORMAT
1:1000	A1
RITNINGSDIENST	FÖRVALTNINGSNUMMER
100T0228	
BLAD	NÄSTA BLAD
	BET

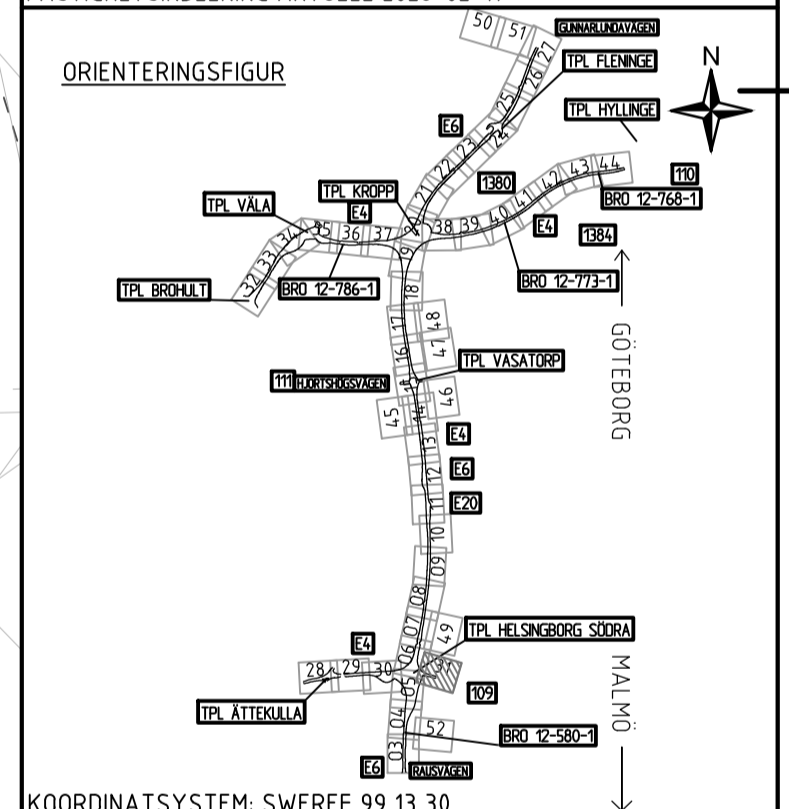
F:\R\10365533\10365533_001\Trafik\Granskningshandling\Planer\100T0228.dwg PL01.TAD 2026-01-30 11:14:45 AV ANVÄNDARE SE 99334



TECKENFÖRKLARING

- MARKANSPRÅK OCH ADMINISTRATIVA GRÄNSER**
- GRÄNS FÖR VÄGOMRÅDE
 - AVGRÄNSNING MELLAN LIKA TYPER AV MARKANSPRÅK
 - GRÄNS FÖR DETALJPLAN
 - FRÄKTGRÄNS
 - FASTIGHETSGRÄNS
 - NYTT VÄGOMRÅDE MED VÄGRÄTT
 - NYTT VÄGOMRÅDE MED INSKRÄNKT VÄGRÄTT
 - TILLFÄLLIG NYTTJÄNDERÄTT GÄLLER UNDER BYGGTIDEN DOCK SOM LÅNGST TILL 2 MÅNADER EFTER SLUTBESIKTNING
 - NYTT VÄGOMRÅDE MED VÄGRÄTT
 - V11 VÄGOMRÅDE MED INSKRÄNKT VÄGRÄTT FÖR DRIFTVÄG
 - V12 VÄGOMRÅDE MED INSKRÄNKT VÄGRÄTT FÖR DRIFTVÄG
 - T1 TILLFÄLLIG NYTTJÄNDERÄTT FÖR UPPLAG AV MASSOR
 - T2 TILLFÄLLIG NYTTJÄNDERÄTT FÖR ARBETSTRAFIK
 - T3 TILLFÄLLIG NYTTJÄNDERÄTT FÖR ETABLERING
 - INDRAGNING AV VÄG FRÅN ALLMÄNT UNDERHÅLL
- BEFINTLIGT**
- SIDORÄCKE
 - MITTRÄCKE
 - STÄNGSEL
- ÖVRIGT**
- 1/000 LÄNGDMÄTNING MED HÖJDSÄTTNING
 - +12.3 SLÄNT
 - FAUNASTÄNGSEL
 - NYTT VÄGRÄCKE
 - BLANDSKYDDSSKÄRM
 - UTHOPP ÖVER L-STÖD

- SKYDDÅTGÄRDER OCH FÖRSIKTIGHETSÅTGÄRDER**
- SK1 FAUNAAANPASSNING MED BLANDSKYDDSSKÄRM FÖR KLÖVVILT
 - VERKSAMHETER/ÅTGÄRDER SOM UNDANTAS FRÅN FÖRBUD ENLIGT MILJÖBALKEN
 - UNDANTAGEN GÄLLER HELA PLANEN
 - FÖRBUD SOM AVSER VERKSAMHET ELLER ÅTGÄRD INOM GEMENSAMT BIODIVERSITÄTSMÅL (7:11 2 ST MB) GÄLLER INTE BYGGANDE AV ALLMAN VÄG
 - SKYDDIGHET ATT GÖRA ANKÄLAN FÖR SAMRÅD ENLIGT 12:6 MB GÄLLER INTE FÖR DE VERKSAMHETER OCH ÅTGÄRDER SOM BEHOVS FÖR ATT BYGGA VÄGEN OCH SOM FASTSTÄLLTS OCH INGÅR I VÄGOMRÅDET FÖR ALLMAN VÄG ELLER OMÅRÅDE FÖR TILLFÄLLIG NYTTJÄNDERÄTT
- UNDANTAGEN GÄLLER HELA PLANEN**
- FÖRBUD SOM AVSER VERKSAMHET ELLER ÅTGÄRD INOM GEMENSAMT BIODIVERSITÄTSMÅL (7:11 2 ST MB) GÄLLER INTE BYGGANDE AV ALLMAN VÄG
 - SKYDDIGHET ATT GÖRA ANKÄLAN FÖR SAMRÅD ENLIGT 12:6 MB GÄLLER INTE FÖR DE VERKSAMHETER OCH ÅTGÄRDER SOM BEHOVS FÖR ATT BYGGA VÄGEN OCH SOM FASTSTÄLLTS OCH INGÅR I VÄGOMRÅDET FÖR ALLMAN VÄG ELLER OMÅRÅDE FÖR TILLFÄLLIG NYTTJÄNDERÄTT



VÄGPLAN

GRANSKNINGSSTATUS / SYFTE

HANDLINGSTYP

DATUM: 2026-01-30 | LEVERANS / ÄNDRINGS-PM

OBJEKT: E4/E6 HELSINGBORG TRAFIKSÄKERHETS- & MILJÖÅTGÄRD

DELOMRÅDE / ÄNDEL: 1 - E6 ÖRBY - VASATORP

ANLÄGGNINGSDEL: 00 - GEMENSAMT

OBJEKTNUMMER / KM: 168923 | KONSTRUKTIONSNUMMER

BESTÄLLARE: TRAFIKVERKET | LEVERANTÖR: WSP

SKAPAD AV: M. LARSSON | UPPDRAGSNUMMER: 10365533

GODKÄND AV: E. DELVÉUS | ÄNDELNING

RITNINGSTYP: PLAN

TEKNIKOMRÅDE / INNEHÅLL: VÄGUTFORMNING OCH TRAFIK

BESKRIVNING: PLANKARTA E4 - 2/100-2/600

SKALA: 1:1000 | FORMAT: A1 | FÖRVALTNINGSNUMMER

RITNINGSNUMMER: 100T0231 | BLAD: | NÄSTA BLAD: | BET: |

