

motorväg  
upphör

E65

väg 814

väg 596

väg 600

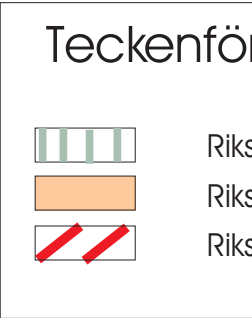
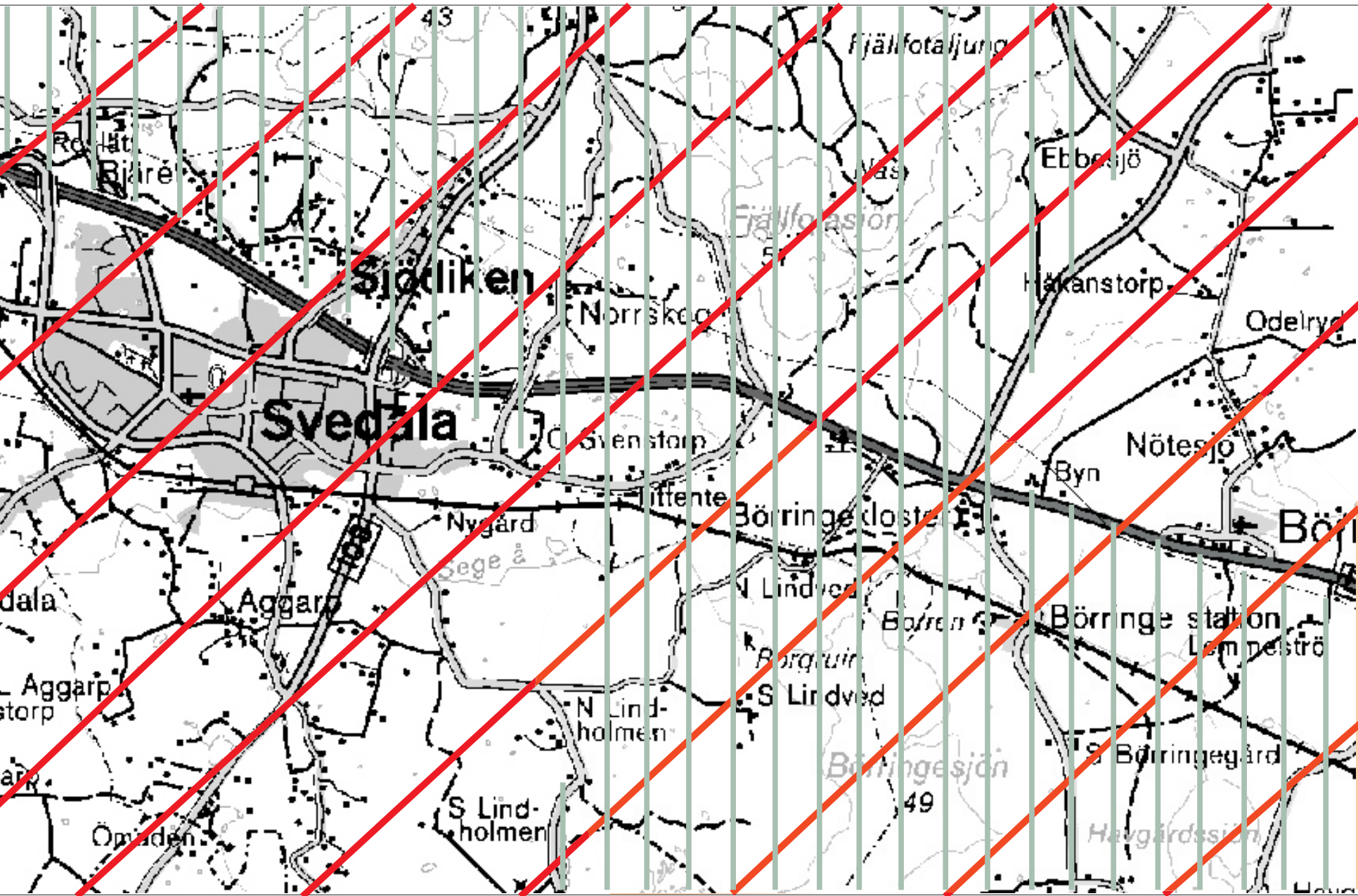
väg 813

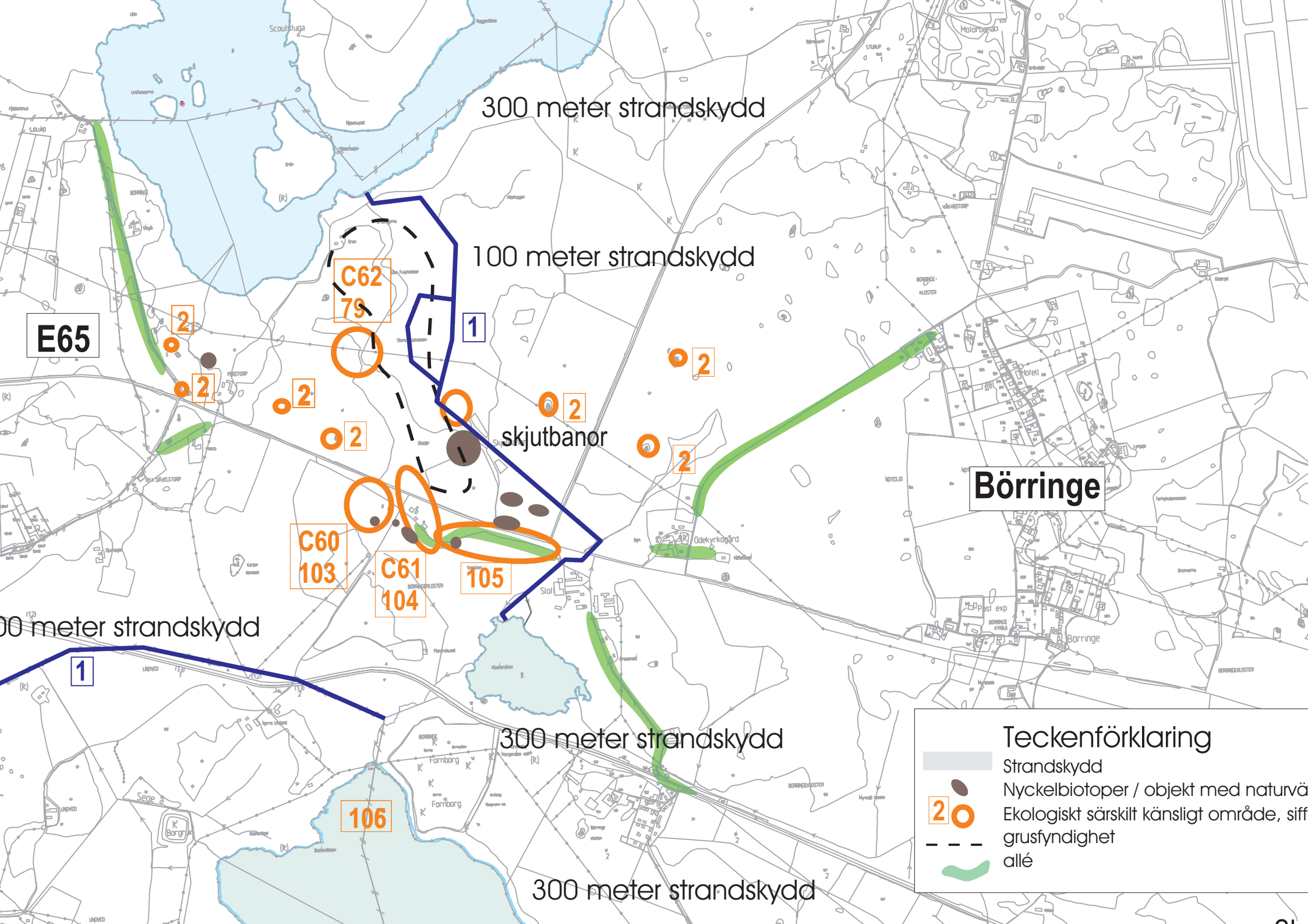
väg 671

E65

gräns för utredningsområdet  
vägnummer/ -namn







300 meter strandskydd

100 meter strandskydd

E65

Böringe

skjutbanor

300 meter strandskydd

300 meter strandskydd

300 meter strandskydd

C62  
79

C60  
103

C61  
104

105

106

2

2

2

2

2

1

2

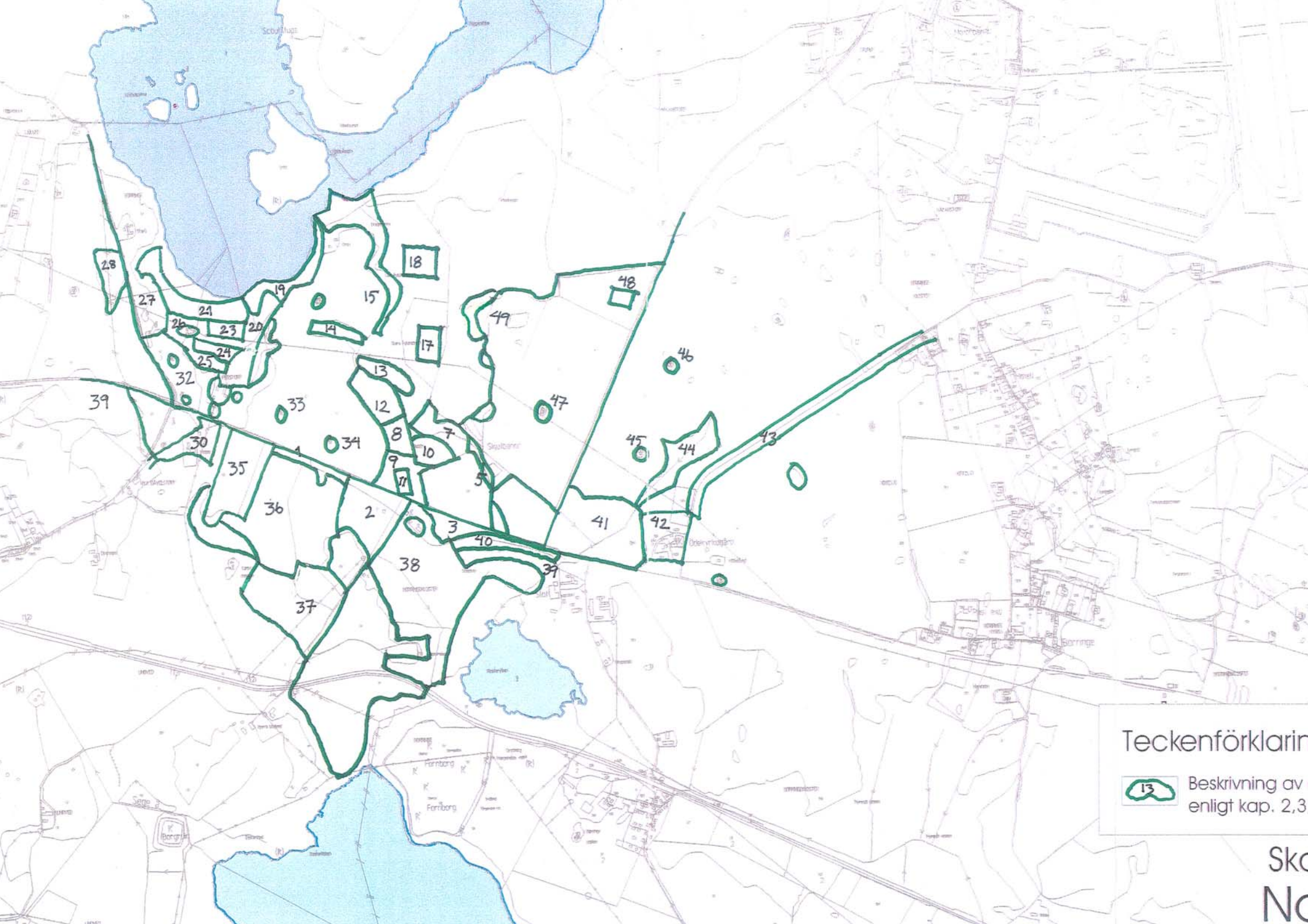
2

2

**Teckenförklaring**

-  Strandskydd
-  Nyckelbiotoper / objekt med naturvärde
-  Ekologiskt särskilt känsligt område, siffror för prioritet
-  grusfyndighet
-  allé



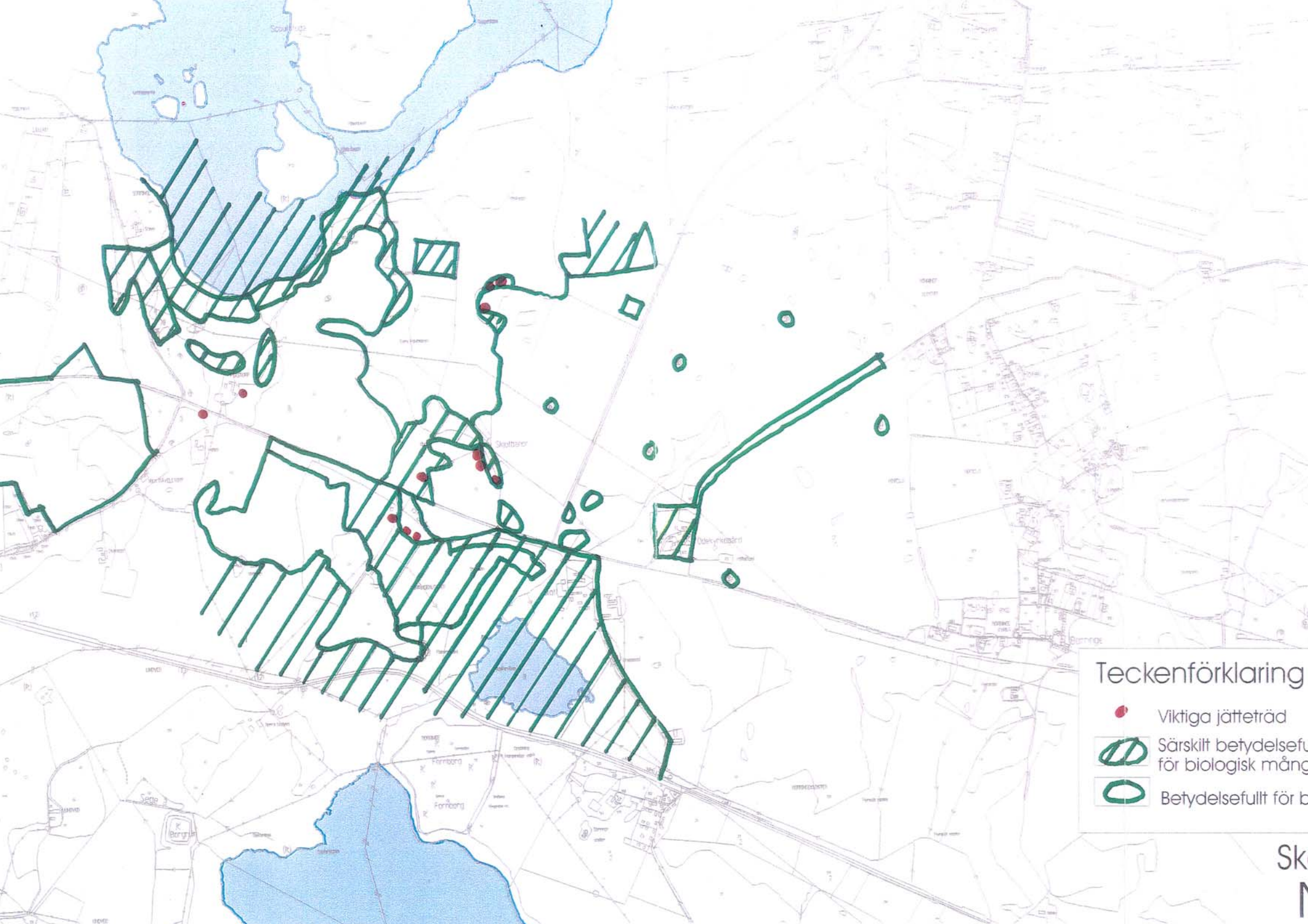


### Teckenförklaring

 13 Beskrivning av  
enligt kap. 2,3

Sk  
No





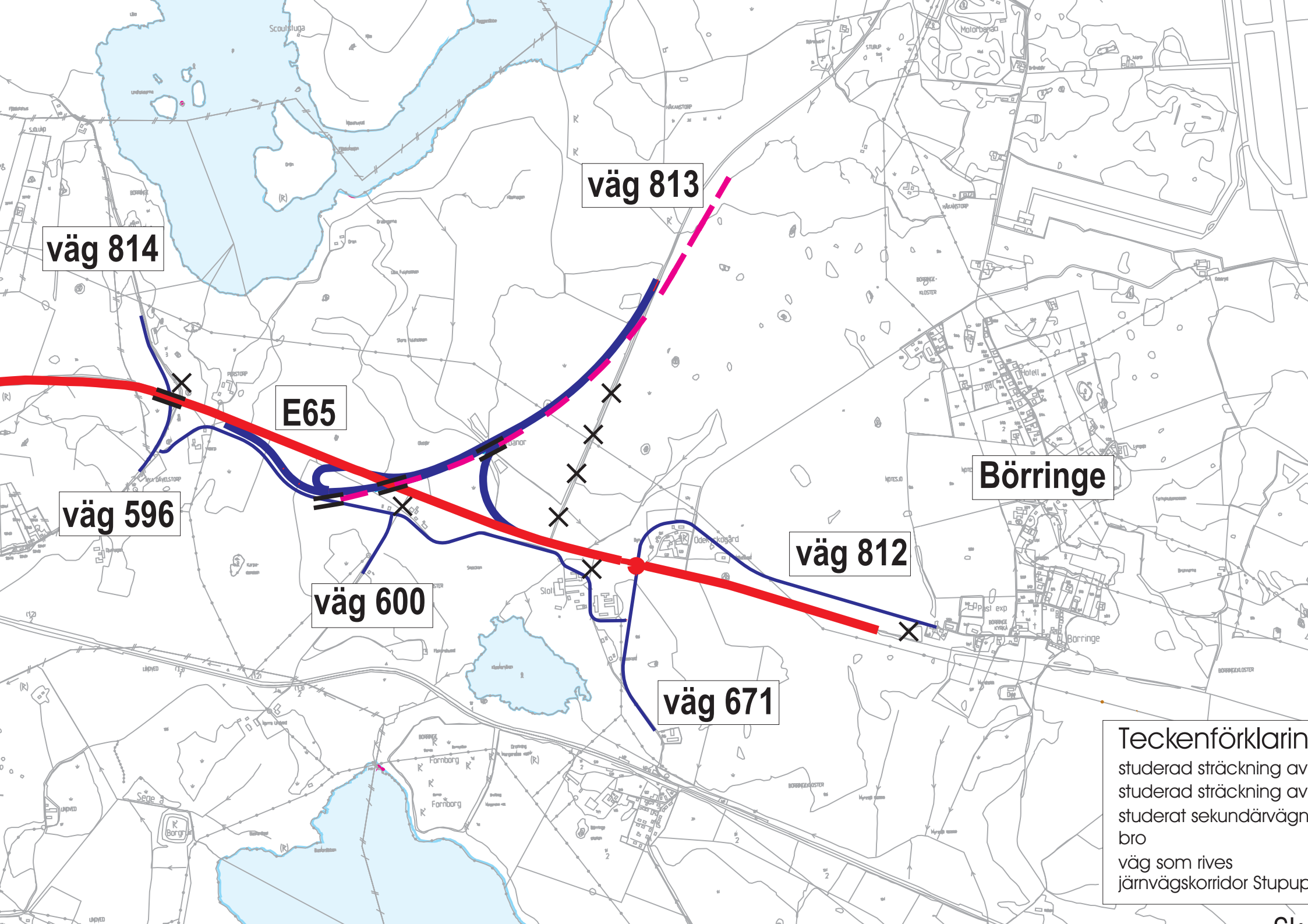
### Teckenförklaring

-  Viktiga jätteträd
-  Särskilt betydelsefullt för biologisk mångfald
-  Betydelsefullt för biologisk mångfald

SK  
M







väg 814

väg 813

E65

väg 596

väg 600

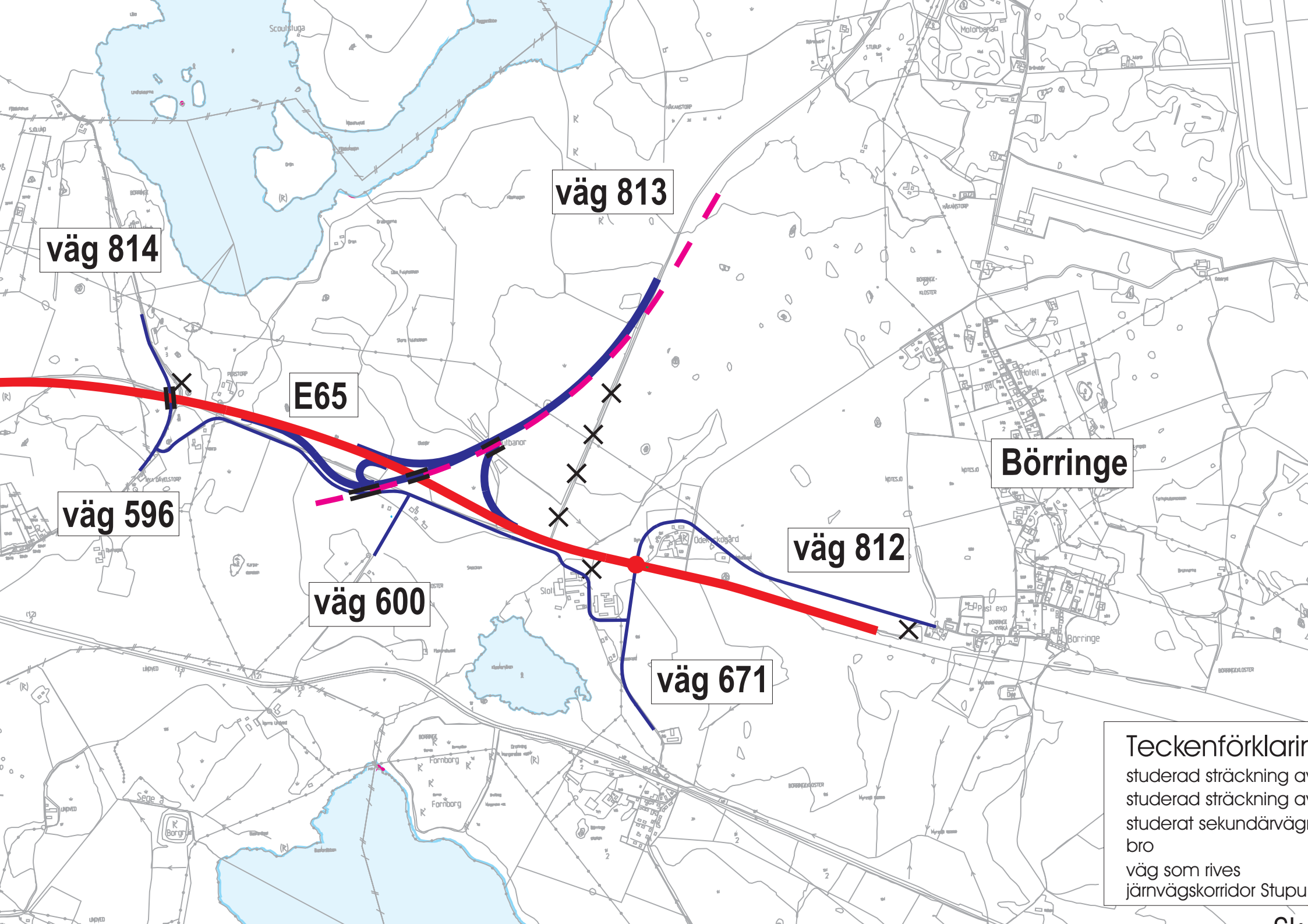
väg 671

väg 812

Böringe

Teckenförklaring  
studerad sträckning av  
studerad sträckning av  
studerat sekundärvägn  
bro  
väg som rives  
järnvägskorridor Stupup





väg 814

väg 813

E65

väg 596

Böringe

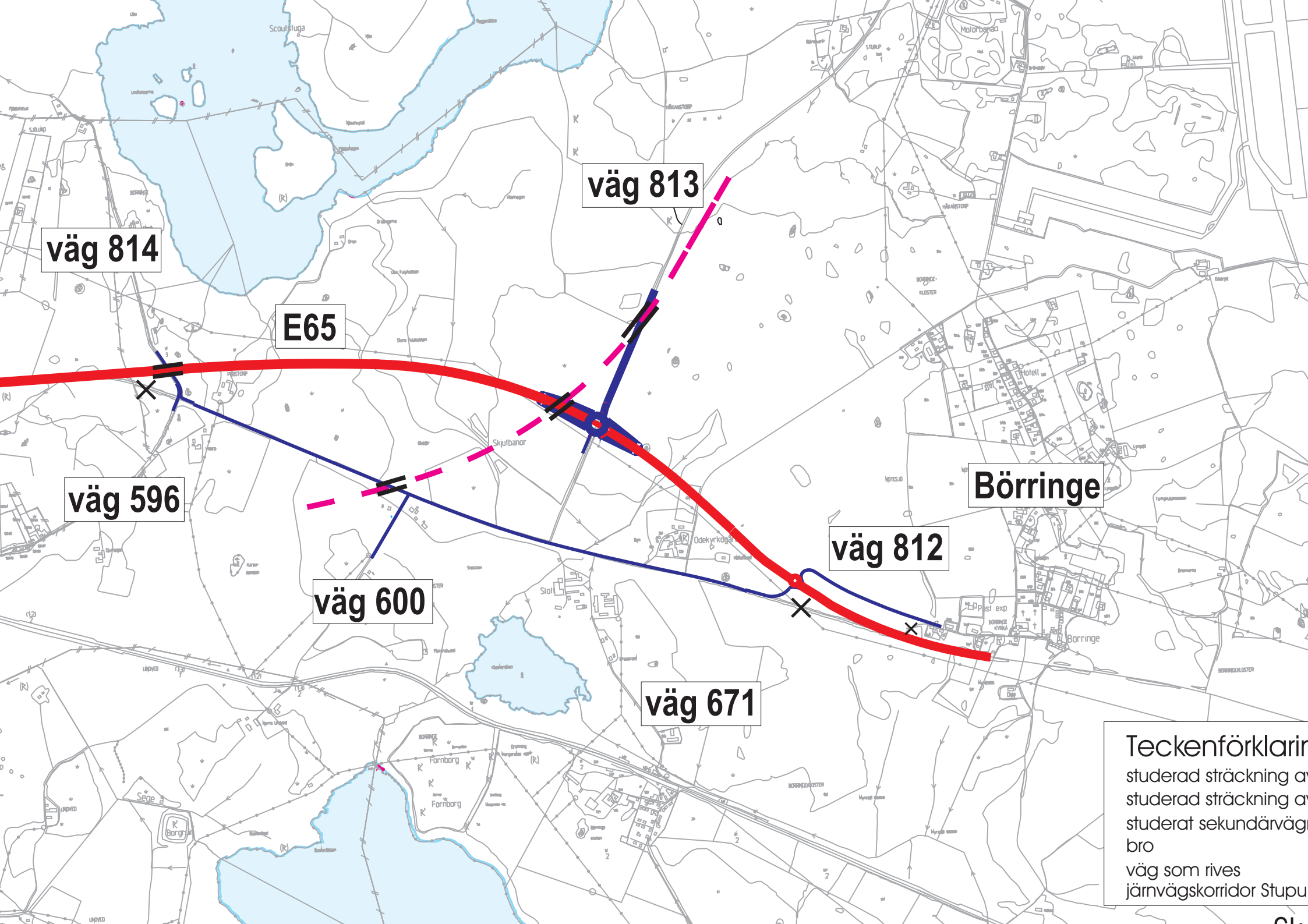
väg 600

väg 812

väg 671

Teckenförklar  
studerad sträckning av  
studerad sträckning av  
studerat sekundärväg  
bro  
väg som rives  
järnvägskorridor Stupu





väg 814

väg 813

E65

väg 596

Böringe

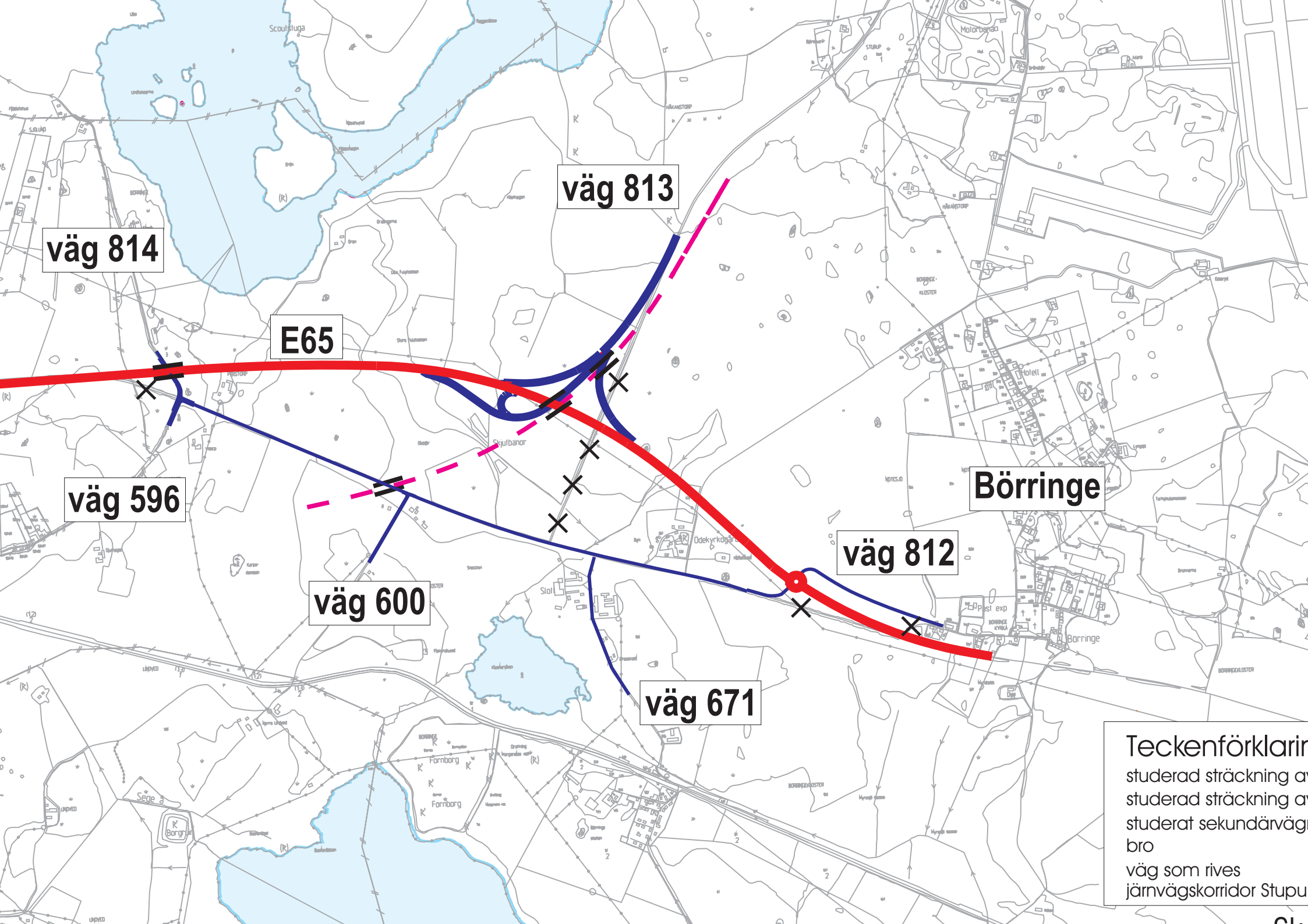
väg 600

väg 812

väg 671

**Teckenförklaring**  
studerad sträckning av  
studerad sträckning av  
studerat sekundärvägnät  
bro  
väg som rives  
järnvägskorridor Stupu





väg 814

väg 813

E65

väg 596

väg 600

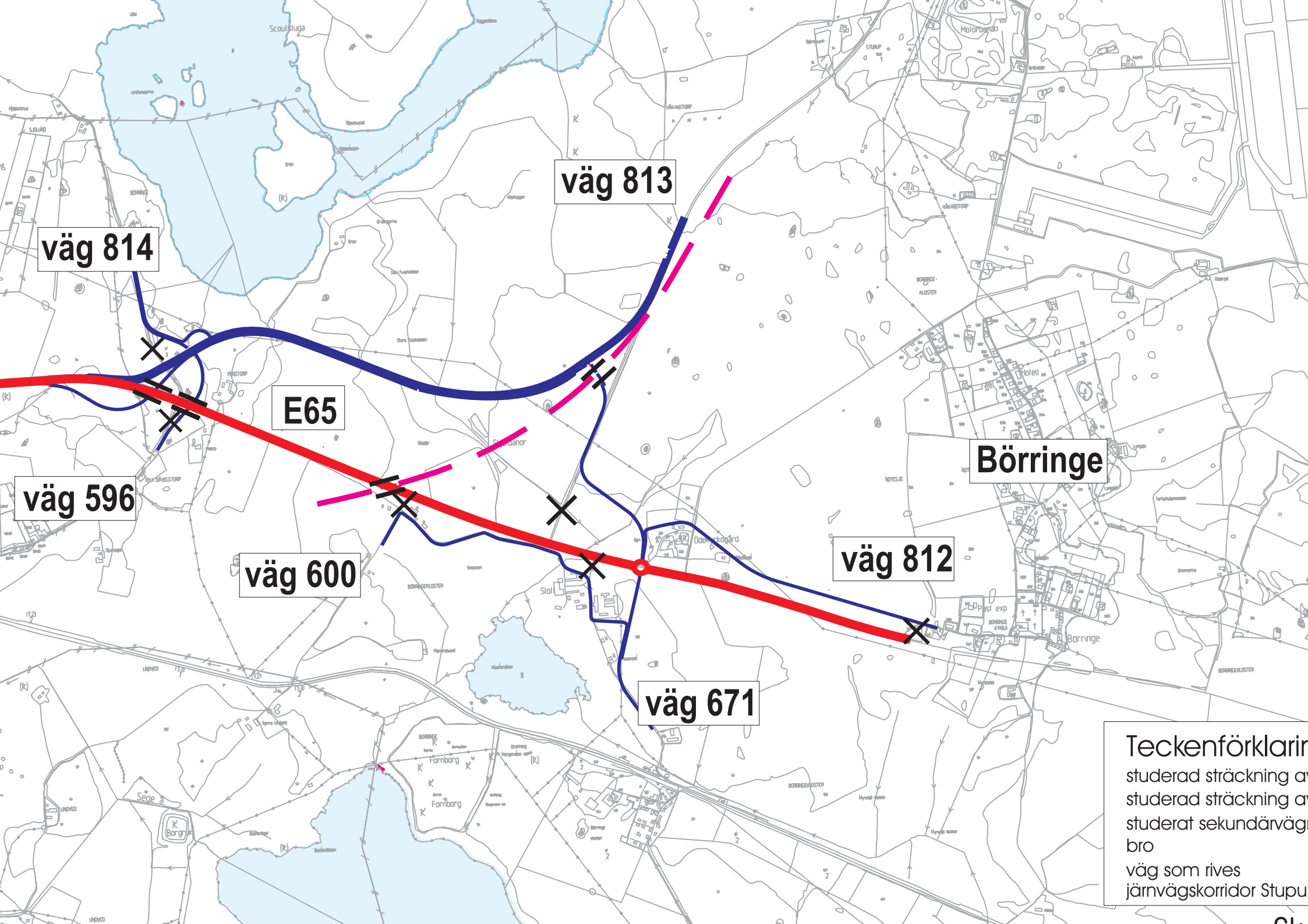
väg 671

väg 812

Böringe

**Teckenförklar**  
studerad sträckning av  
studerad sträckning av  
studerat sekundärväg  
bro  
väg som rives  
järnvägskorridor Stupu





väg 814

väg 813

E65

väg 596

väg 600

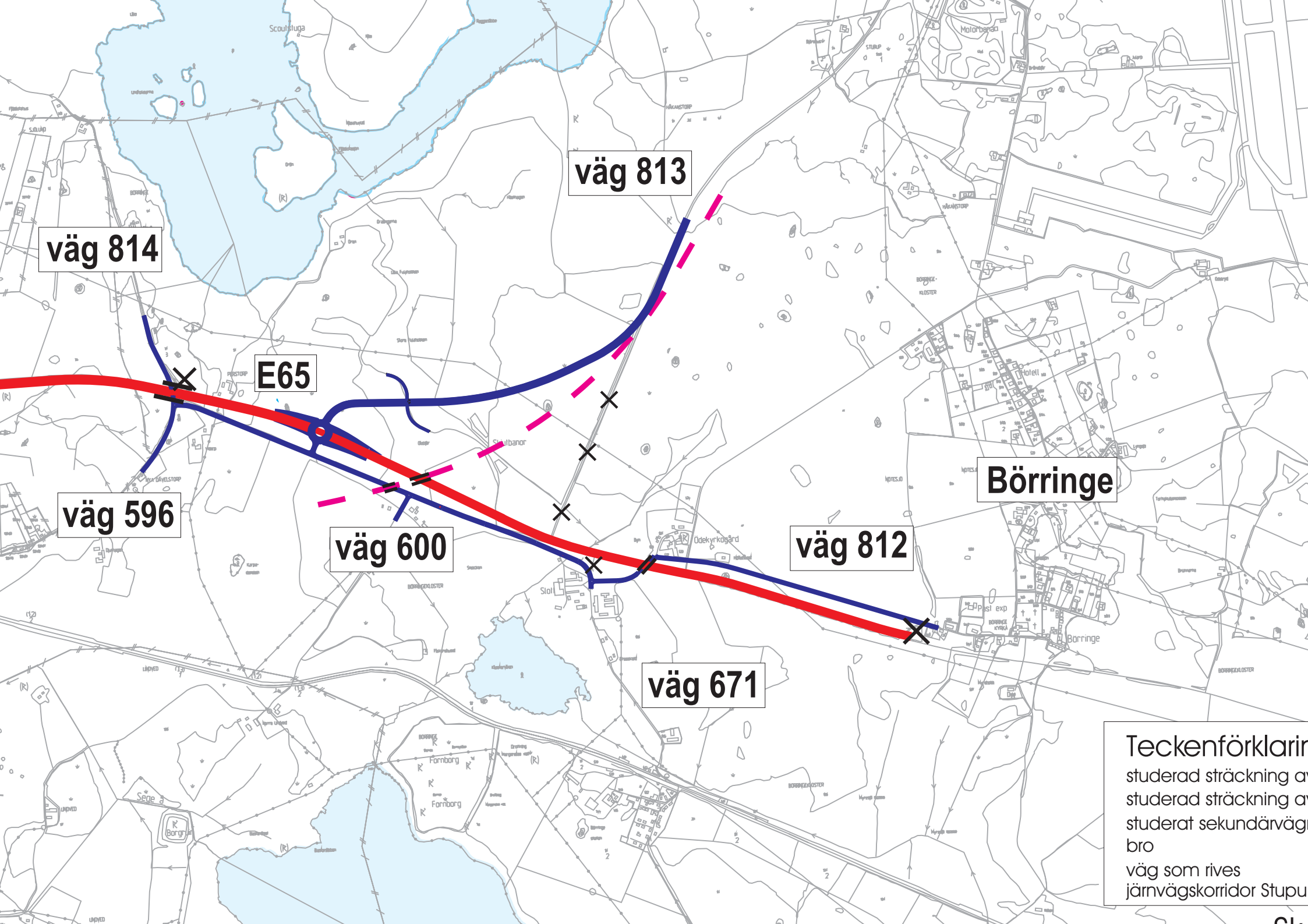
väg 671

väg 812

Böringe

Teckenförklar  
studerad sträckning a  
studerad sträckning a  
studerat sekundärvägr  
bro  
väg som rives  
järnvägskorridor Stupu





väg 814

väg 813

E65

väg 596

väg 600

väg 812

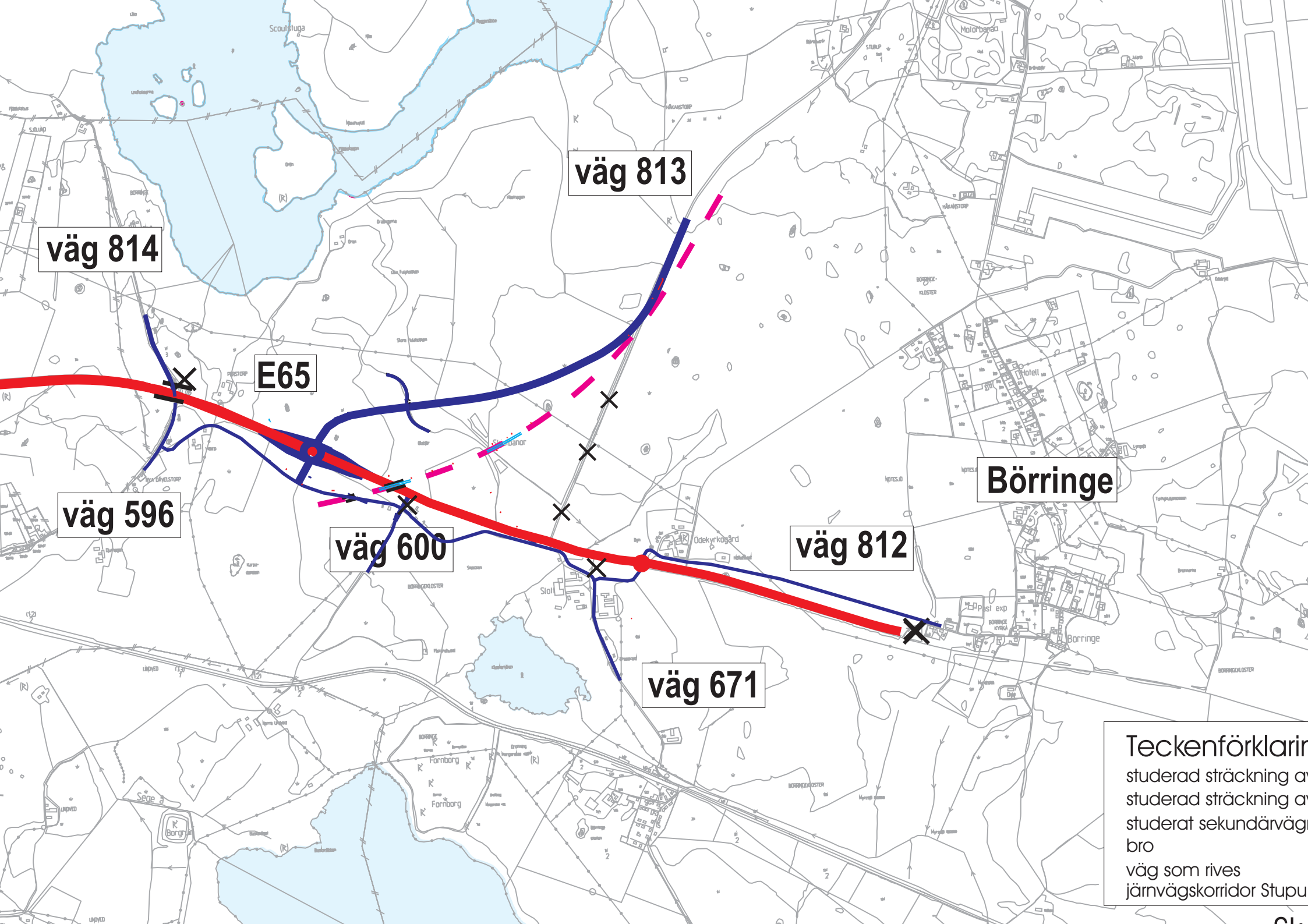
väg 671

Böringe

### Teckenförklar

- studerad sträckning av
- studerad sträckning av
- studerat sekundärväg
- bro
- väg som rives
- järnvägskorridor Stupu





väg 814

väg 813

E65

väg 596

väg 600

Böringe

väg 812

väg 671

**Teckenförklar**

- studerad sträckning av järnväg
- studerad sträckning av sekundärväg
- bro
- väg som rives
- järnvägskorridor Stupa