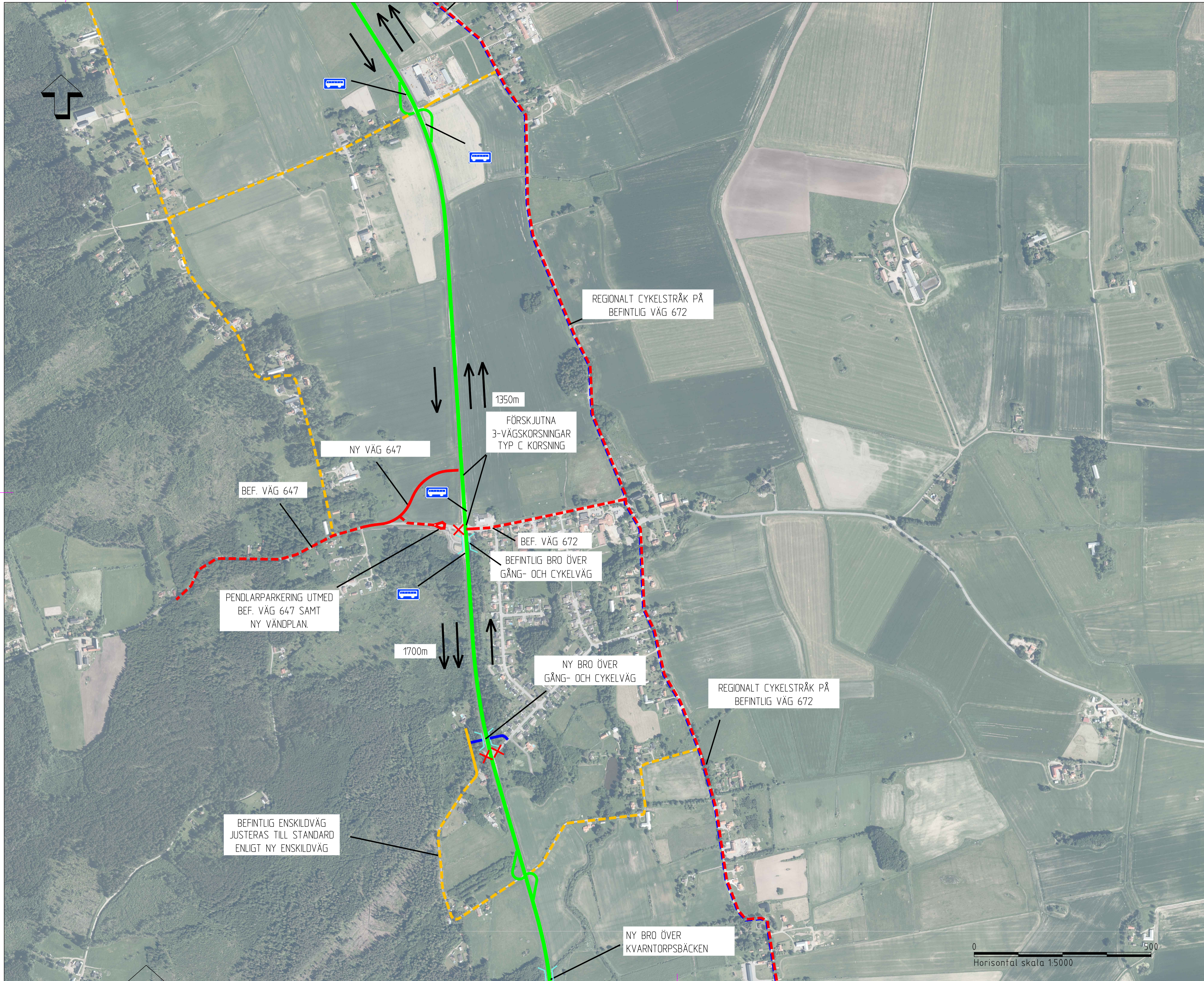


- TECKENFÖRKLARING**
- VÄG 51
 - NY ALLMÄN VÄG
 - - - BEFINTLIG ALLMÄN VÄG
 - NY ENSKILD VÄG
 - - - BEFINTLIG ENSKILD VÄG
 - NY SKOGSBILVÄG
 - NY GÅNG- OCH CYKELVÄG
 - - - REGIONALT CYKELSTRÅK
- KÖRFALTSINDELNING MED RIKTNING
 KÖRSNING VÄNSTERSVANGSFÄLT TYP ÖGLA
 BEFINTLIG VÄGANSLUTNING STANGS
 BUSSHÅLLPLATS
 BRO
- KOORDINATSYSTEM**
 SYSTEM I PLAN: SWEREF 99 15 00
 SYSTEM I HÖJD: RH 2000

| | | | |
|----------------------------|--------------------|------------------------|-----|
| TYP AV PLAN | | VÄGPLAN | |
| GRANSKNINGSSTATUS / SYFTE | | | |
| HANDLINGSTYP | | | |
| GRANSKNINGSHANDLING | | | |
| DATUM | | LEVERANS / ÄNDRINGS-PM | |
| 2018-02-08 | | | |
| OBJEKT | | | |
| RV 51 | | | |
| KVARNTORP - ALMBRO | | | |
| DELOMRÅDE / BANDEL | | | |
| KVARNTORP - ALMBRO | | | |
| ANLÄGGNINGSDDEL | | | |
| RV 51 | | | |
| OBJEKTNUMMER / KM | KONSTRUKTIONNUMMER | | |
| 146953 | | | |
| BESTÄLLARE | LEVERANTÖR | | |
| TRAFIKVERKET | Norconsult | | |
| SKAPAD AV | UPPRAGSNUMMER | | |
| L PALMÉR | 104 11 58 | | |
| GOCKÄND AV | AVDELNING | | |
| R OLOFSSON | VÄG & JVG | | |
| RITNINGSTYP | | | |
| PLANRITNING | | | |
| TEKNIKOMRÅDE / INNEHÅLL | | | |
| T VÄGUTFORMNING OCH TRAFIK | | | |
| BESKRIVNING | | | |
| ÖVERSIKTSKARTA | | | |
| SCHEMATISK UTFORMNING | | | |
| KM 0/000-2/600 | | | |
| SKALA | FORMAT | FÖRVALTNINGSNUMMER | |
| 1:5000 | A1 | | |
| RITNINGSNUMMER | BLAD | NÄSTA BLAD | BET |
| 0 00 T 02 01 | | | |

FELVÄRDESSÄRSKRIVNING: COGNITIVT/UTDRAGNING: 2018-02-09 13:32 AV ANVÄNDARE LINE/PALMER



- TECKENFÖRKLARING**
- VÄG 51
 - NY ALLMÄN VÄG
 - - - BEFINTLIG ALLMÄN VÄG
 - NY ENSKILD VÄG
 - - - BEFINTLIG ENSKILD VÄG
 - NY SKOGSBILVÄG
 - NY GÅNG- OCH CYKELVÄG
 - - - REGIONALT CYKELSTRÅK
- KÖRFALTSINDELNING MED RIKTNING
 KÖRSNING VÄNSTERSVANGSFÄLT TYP ÖGLA
 BEFINTLIG VÄGANSLUTNING STANGS
 BUSSHÄLLPLATS
 BRO
- KOORDINATSYSTEM**
 SYSTEM I PLAN: SWEREF 99 15 00
 SYSTEM I HÖJD: RH 2000

REGIONALT CYKELSTRÅK PÅ BEFINTLIG VÄG 672

1350m

FÖRSKJUTNA 3-VÄGSKÖRSNINGAR TYP C KÖRSNING

NY VÄG 647

BEF. VÄG 647

PENDLARPARKERING UTMED BEF. VÄG 647 SAMT NY VÄNDBAN.

1700m

BEF. VÄG 672

BEFINTLIG BRO ÖVER GÅNG- OCH CYKELVÄG

NY BRO ÖVER GÅNG- OCH CYKELVÄG

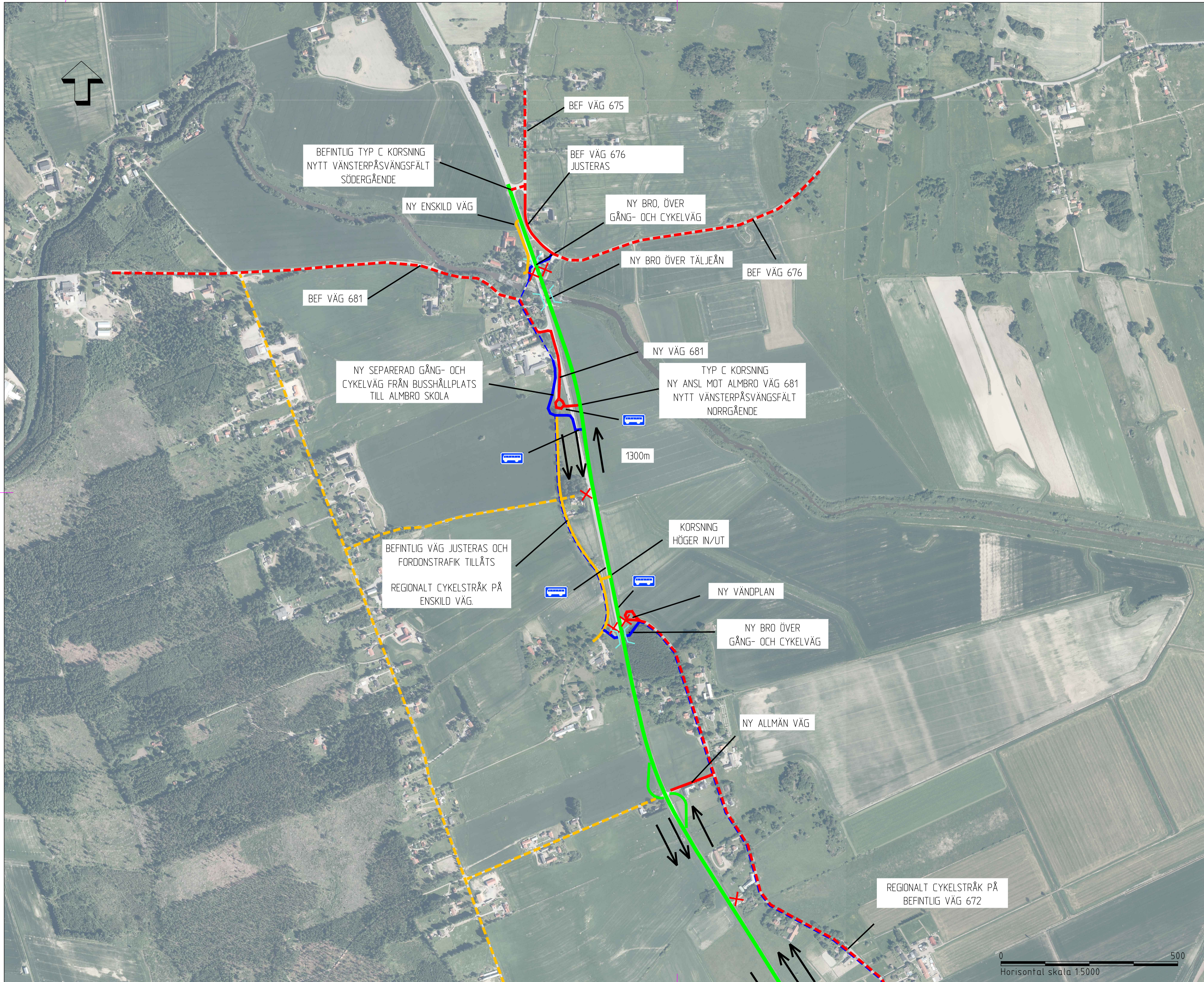
REGIONALT CYKELSTRÅK PÅ BEFINTLIG VÄG 672

NY BRO ÖVER KVARNTORPSBÄCKEN

BEFINTLIG ENSKILDVÄG JUSTERAS TILL STANDARD ENLIGT NY ENSKILDVÄG

| | | | |
|---|--------------|------------------------|------------|
| TYP AV PLAN | | VÄGPLAN | |
| GRANSKNINGSSTATUS / SYFTE | | | |
| HANDLINGSTYP | | | |
| GRANSKNINGSHANDLING | | | |
| DATUM | 2018-02-08 | LEVERANS / ÄNDRINGS-PM | |
| OBJEKT | | | |
| RV 51 KVARNTORP - ALMBRO | | | |
| DELOMRÅDE / BANDEL | | | |
| KVARNTORP - ALMBRO | | | |
| ANLÄGGNINGSDDEL | | | |
| RV 51 | | | |
| OBJEKTNUMMER / KM | 146953 | KONSTRUKTIONSNUMMER | |
| BESTÄLLARE | | LEVERANTÖR | |
| TRAFIKVERKET | | Norconsult Laxå | |
| SKAPAD AV | L PALMÉR | UPPRAGSNUMMER | 104 11 58 |
| GRANSKAD AV | R OLOFSSON | AVDELNING | VÄG & JVG |
| RITNINGSTYP | | | |
| PLANRITNING | | | |
| TEKNIKOMRÅDE / INNEHÅLL | | | |
| T VÄGUTFORMNING OCH TRAFIK | | | |
| BESKRIVNING | | | |
| ÖVERSIKTSKARTA SCHEMATISK UTFORMNING KM 2/600-5/400 | | | |
| SKALA | 1:5000 | FORMAT | A1 |
| FÖRVALTNINGSNUMMER | | BLAD | NÄSTA BLAD |
| RITNINGSNUMMER | 0 00 T 02 02 | BET | |





- TECKENFÖRKLARING**
- VÄG 51
 - - - NY ALLMÄN VÄG
 - - - BEFINTLIG ALLMÄN VÄG
 - - - NY ENSKILD VÄG
 - - - BEFINTLIG ENSKILD VÄG
 - - - NY SKOGSBLVÄG
 - NY GÅNG- OCH CYKELVÄG
 - - - REGIONALT CYKELSTRÅK
-
- KÖRFALTSINDELNING MED RIKTNING
 - KORSNING VÄNSTERPÅSVÄNGSFÄLT TYP ÖGLA
 - BEFINTLIG VÄGANSLUTNING STANGS
 - BUSSHÄLLPLATS
 - BRO
- KOORDINATSYSTEM**
 SYSTEM I PLAN: SWEREF 99 15 00
 SYSTEM I HÖJD: RH 2000

| | | |
|----------------------------|---|---|
| TYP AV PLAN | | VÄGPLAN |
| GRANSKNINGSSTATUS / SYFTE | | |
| HANDLINGSTYP | | |
| GRANSKNINGSHANDLING | | |
| DATUM | 2018-02-08 | LEVERANS / ÄNDRINGS-PM |
| OBJEKT | RV 51 KVARNTORP - ALMBRO | |
| DELOMRÅDE / BANDEL | KVARNTORP - ALMBRO | |
| ANLÄGGNINGSDDEL | RV 51 | |
| OBJEKTNUMMER / KM | 146953 | KONSTRUKTIONNUMMER |
| BESTÄLLARE | TRAFIKVERKET | LEVERANTÖR Norconsult <i>Laxå</i> |
| SKAPAD AV | L PALMÉR | UPPRAGSNUMMER 104 11 58 |
| GODKÄND AV | R OLOFSSON | AVDELNING VÄG & JVG |
| RITNINGSTYP | PLANRITNING | |
| TEKNIKOMRÅDE / INNEHÅLL | T VÄGUTFORMNING OCH TRAFIK | |
| BESKRIVNING | ÖVERSIKTSKARTA SCHEMATISK UTFORMNING KM 5/400 - 7/600 | |
| SKALA | 1:5000 | FORMAT A1 |
| RITNINGNUMMER | 0 00 T 02 03 | FÖRVALTNINGSNUMMER |
| | | BLAD |
| | | NÄSTA BLAD |
| | | BET |

0 500
 Horizontal skala 1:5000