

Projekt Mittstråket

Samverkan och
investeringar som
öppnar upp och
länkar samman
människor, företag
och samhällen

Hållplats Nälden
2019-05-07



TRAFIKVERKET



EUROPEISKA
UNIONEN
Europeiska
regionala
utvecklingsfonden



Krokoms
kommun
KROKOMEN TJÄLTE

”Hållplats Nälden”



Vi gör plats för växtkraft



Dagordning

1. **Presentation av deltagare**
2. **Närvaro**
3. Projekt Mittstråket, vad är det?
4. Bakgrund och presentation av projektet
5. Hur planering av väg- och järnvägsprojekt går till
6. Presentation av planförslaget
7. Enskilda vägar som berörs
8. Indragning av allmän väg
9. Tidplan
10. Under byggtiden
11. Allmänna synpunkter på förslaget, frågor
12. Övriga frågor
13. Tid för enskilda samtal



EUROPEISKA
UNIONEN
Europeiska
regionala
utvecklingsfonden

PROJEKT MITTSTRÅKET - Samverkan och investeringar som öppnar upp och länkar samman människor, företag och samhällen

Presentation

Trafikverket

- Peter Renlund, projektledare
- Simon Norberg, projektingenjör
- Marie Levholt, miljöspecialist
- David Ring, markförhandlare
- Kjell-Arne Blom, åtgärdsbeställare

Krokoms Kommun

- Mikael Edström, planarkitekt

ÅF – projekterande konsult

- Anders Ågren, uppdragsledare



PROJEKT MITTSTRÅKET - Samverkan och investeringar som öppnar upp och länkar samman människor, företag och samhällen

Dagordning

1. Presentation av deltagare
2. Närvaro
- 3. Projekt Mittstråket, vad är det?**
- 4. Bakgrund och presentation av projektet**
- 5. Hur planering av väg- och järnvägsprojekt går till**
6. Presentation av planförslaget
7. Enskilda vägar som berörs
8. Indragning av allmän väg
9. Tidplan
10. Under byggtiden
11. Allmänna synpunkter på förslaget, frågor
12. Övriga frågor
13. Tid för enskilda samtal



PROJEKT MITTSTRÅKET - Samverkan och investeringar som öppnar upp och länkar samman människor, företag och samhällen

MITTSTRÅKET NORDEN

Samverkan och investeringar
som öppnar upp och länkar samman
människor, företag och samhällen



PROJEKT MITTSTRÅKET – samverkan och investeringar som öppnar upp och länkar samman människor, företag och samhällen.

MITTSTRÅKET- ett samverkansprojekt mellan kommunerna Åre, Krokoms, Östersund, Bräcke, Ånge, Sundsvall samt Landstinget Västernorrland, Region Jämtland Härjedalen, Trafikverket och Länsstyrelsen Västernorrland.

Samverkan och investeringar som öppnar upp och länkar samman människor, företag och samhällen



PROJEKT MITTSTRÅKET - Samverkan och investeringar som öppnar upp och länkar samman människor, företag och samhällen

Mittstråket - satsningar på väg och järnväg

- Kortare restider med tåg
- Ökad kapacitet för gods
- Förbättrad trafiksäkerhet
- 2016-2020
- 323 miljoner
 - varav 153 miljoner från europeiska utvecklingsfonden.

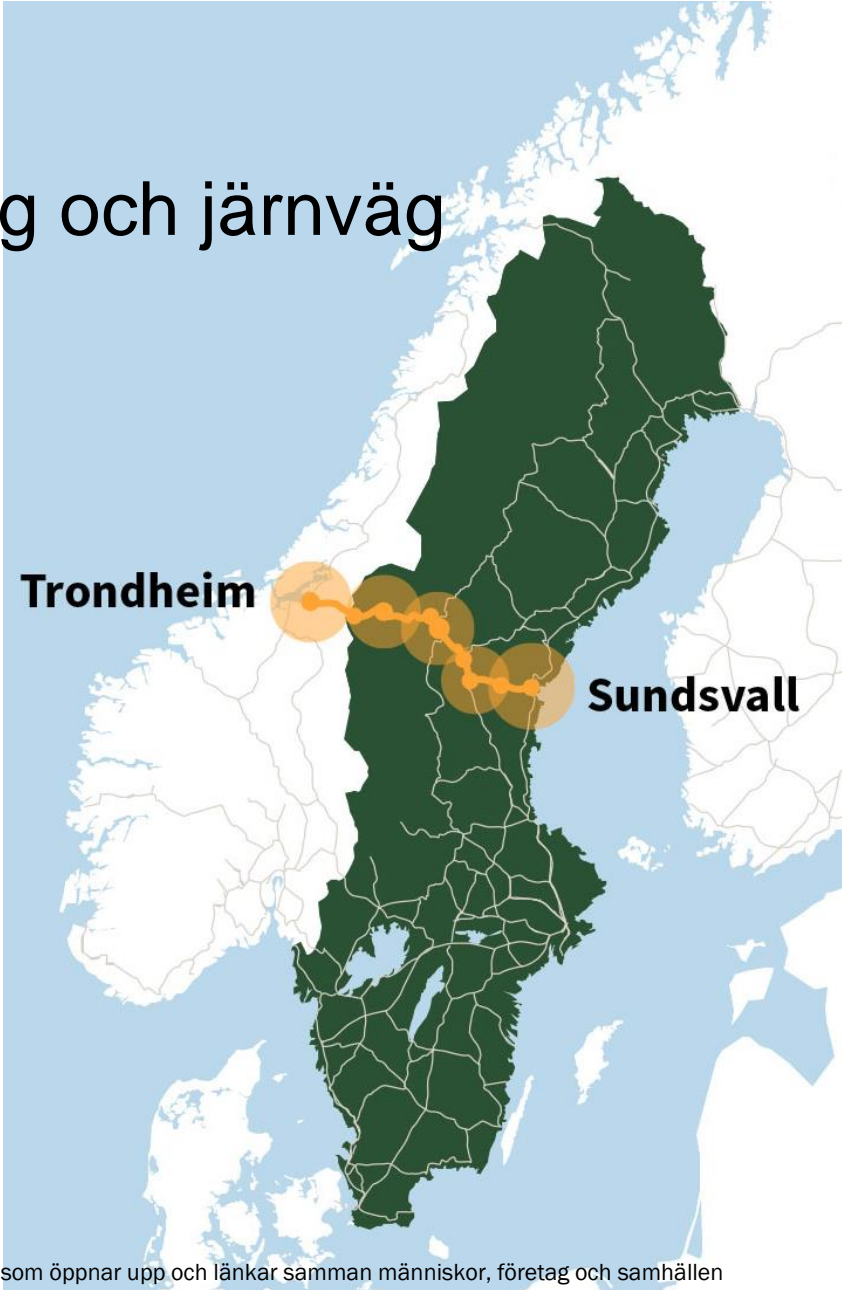
mittstraket.se

facebook.com/mittstraket



EUROPEISKA
UNIONEN
Europeiska
regionala
utvecklingsfonden

PROJEKT MITTSTRÅKET - Samverkan och investeringar som öppnar upp och länkar samman människor, företag och samhällen



Mittbanan - Åtgärder för ökad kapacitet, kortare restid, ökad turtäthet, ökad tillgänglighet och ökad säkerhet

- Ombyggnad av plankorsningar och hastighetshöjningar, samt extra plattformslägen och förbättrade stationer Sundsvall - Ånge, Västernorrland.
- Förrättningar/ersättningsvägar Mittbanan Ånge-Sundsvall
- Ny plattform Torpshammar, Mittbanan
- Ombyggnad av plankorsningar Ytterån-Duved + ytterligare utredningar plankorsningar
- Trafiksäkerhetshöjande åtgärder på järnväg. Stängsling i Åre, Mörsil och Undersåker klart. Broar/Gångportar genom Åredalen återstår.

E14 - Åtgärder för ökad tillgänglighet, säkerhet och robusthet

- E14 Rännbergsbacken
- E14 Hålland, korsningsåtgärder
- E14 Gång- och cykelväg Vik-Frönäset, Åre

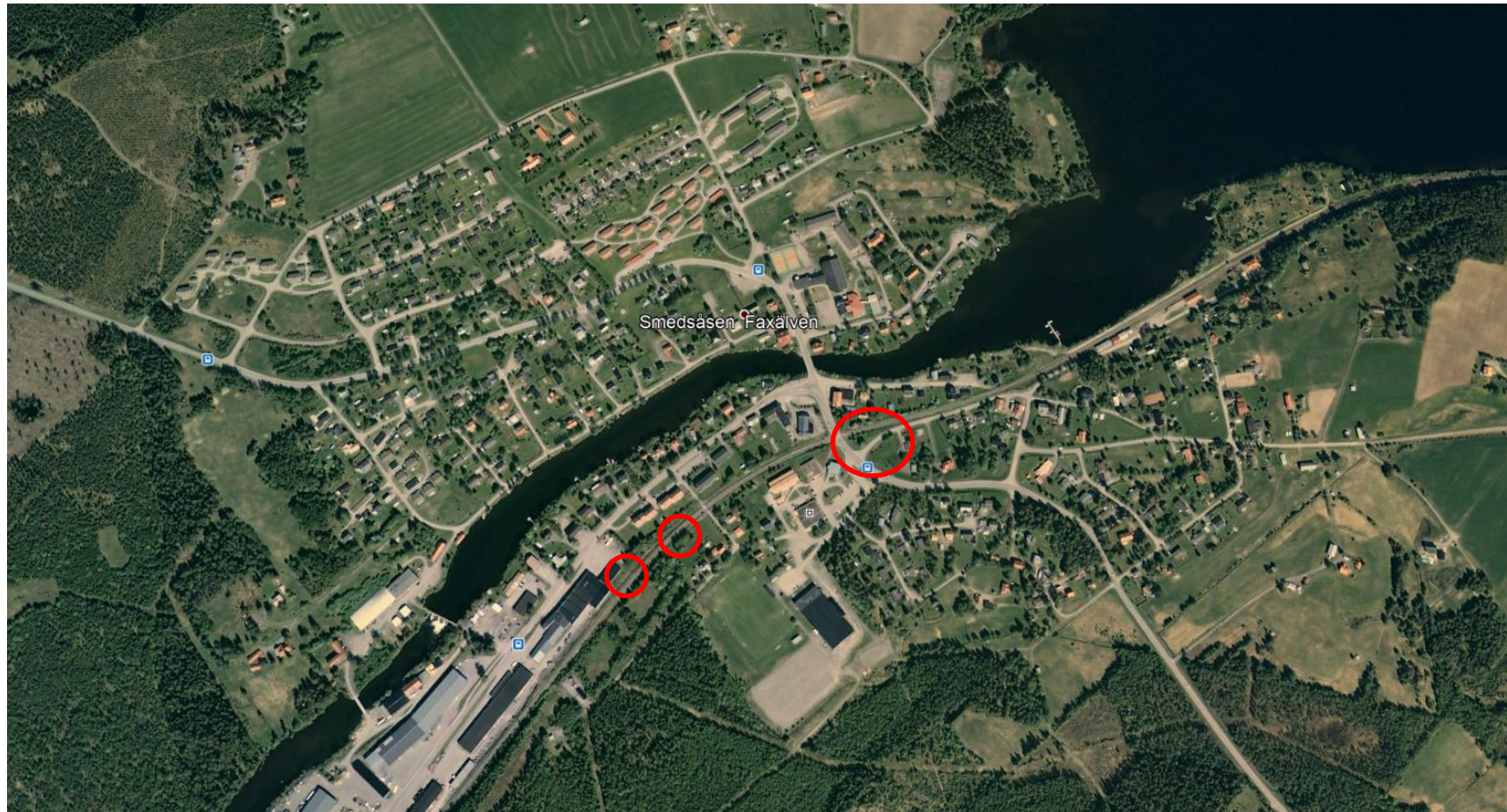
Hållplats Nälden

- Tågstopp Nälden (Planläggningsprocess, men ej byggande inom projektet)
- Plankorsningsåtgärder öster om Nälden (utanför Mittstråket)



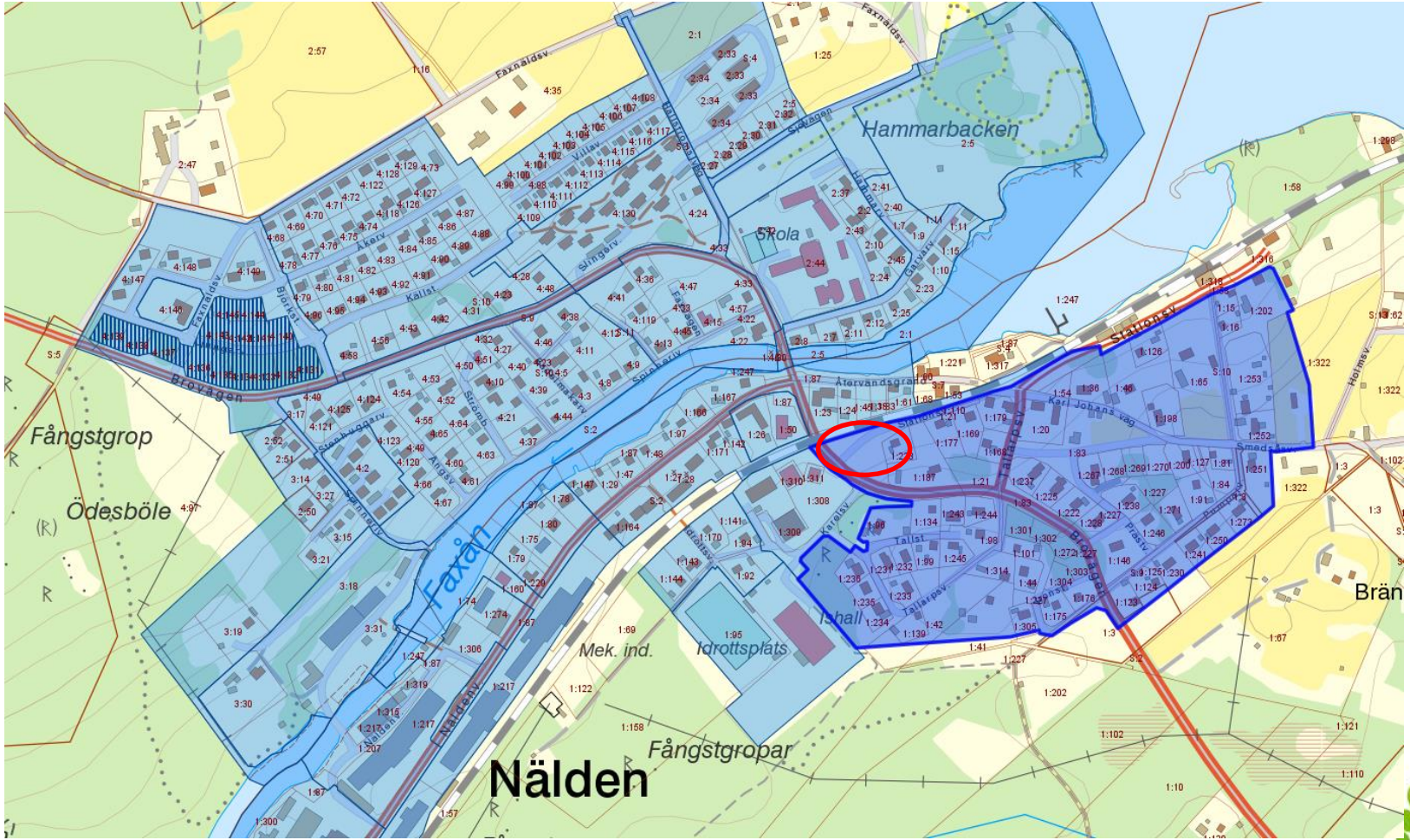
PROJEKT MITTSTRÅKET - Samverkan och investeringar som öppnar upp och länkar samman människor, företag och samhällen

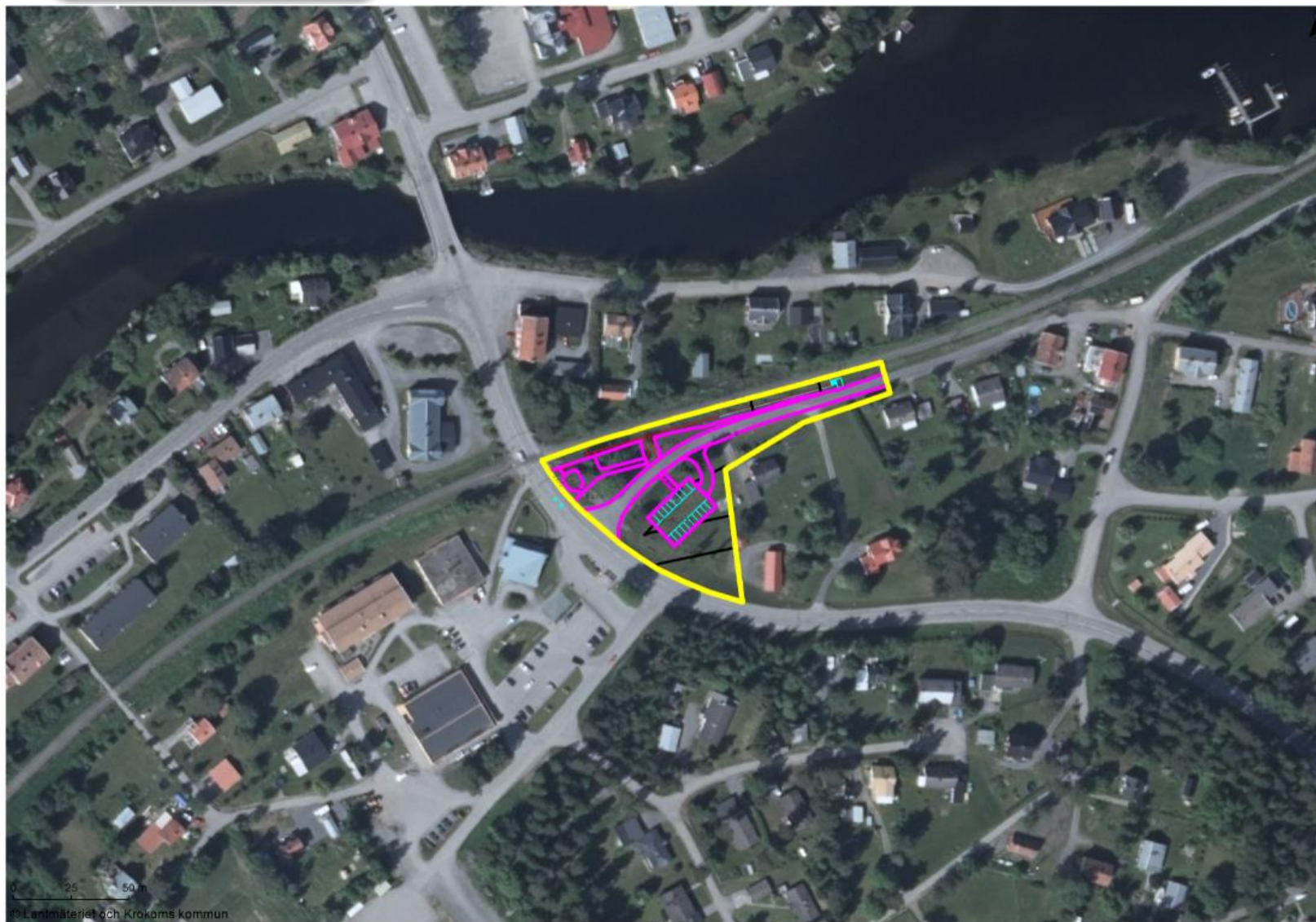
Två alternativ blev ett tredje med skarpt läge



Vi gör plats för växtkraft







Vi gör plats för växtkraft



Hållplats Nälden – ändamål och projektmål

- Projektets ändamål är att möjliggöra en attraktiv arbetspendling och ersätta dagens bil- och busstrafik med effektiv miljövänlig kollektivtrafik. Ändamålet är även att skapa stabila långsiktiga hållbara persontransporter i kommunen som säkerställer ökad livskvalitet och tillgänglighet av arbetskraft till näringslivet i kommunen.
- Projektets mål är att förbättra tillgängligheten till kollektivtrafik, främst järnvägstrafik, i Nälden.



EUROPEISKA
UNIONEN
Europeiska
regionala
utvecklingsfonden

PROJEKT MITTSTRÅKET - Samverkan och investeringar som öppnar upp och länkar samman människor, företag och samhällen

Presentation av projektets nuläge

Vad hållplatsen innefattar

- Hållplats längs linjen med:
 - Perrong 110 meter lång, 4 meter bred
 - Vindskydd
 - Skyltning
 - Etc.
- Tillgänglighetsanpassad tillkomst till perrong
- Möjlighet till pendlarparkering med motorvärmare och eventuellt laddstolpar
- Hantering av bomfällningstider



EUROPEISKA
UNIONEN
Europeiska
regionala
utvecklingsfonden

PROJEKT MITTSTRÅKET - Samverkan och investeringar som öppnar upp och länkar samman människor, företag och samhällen

Planering av väg- och järnvägsprojekt

Inför ett väg- eller järnvägsprojekt genomförs i turordning en undersökning av...

OM?



VAR?



HUR?



Åtgärdsval

Vägplan/Järnvägsplan

Bygghandling

Byggskede



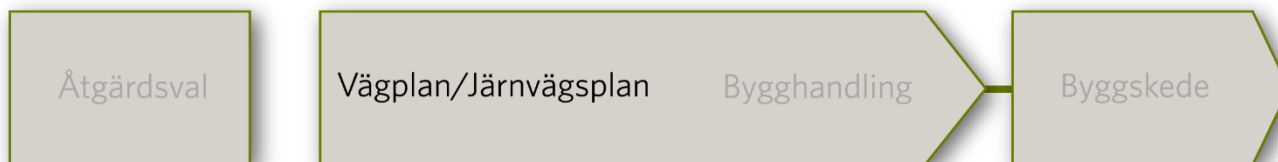
EUROPEISKA
UNIONEN
Europeiska
regionala
utvecklingsfonden

PROJEKT MITTSTRÅKET - Samverkan och investeringar som öppnar upp och länkar samman män

VAR och HUR?

Framtagande av väg- eller järnvägsplan

- Var ska vägen/järnvägen gå och hur ska den utformas?
- Länsstyrelsen tar beslut om betydande miljöpåverkan.
- Alternativa placeringar och utformningar studeras
- Större projekt ska tillåtlighetsprövas av regeringen.
- Behov av ändring/ny detaljplan.



PROJEKT MITTSTRÅKET - Samverkan och investeringar som öppnar upp och länkar samman r

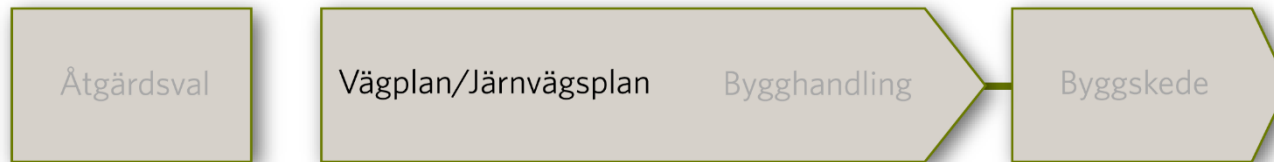


Planläggningsmoment

- Utredningsarbete
- Ev. Tillåtlighetsprövning
- Utformning av förslag till väg-/järnvägsplan.
- Väg- och järnvägsplan fastställs.

Möjlighet att påverka

- Samråd under hela processen
- Järnvägsplan och detaljplan hålls tillgängliga för granskning - möjlighet lämna synpunkter.
- Fastställelseprövning för järnvägsplan
- Planerna vinner laga kraft = endast mindre ändringar kan göras mot plan.



EUROPEISKA
UNIONEN
Europeiska
regionala
utvecklingsfonden

PROJEKT MITTSTRÅKET - Samverkan och investeringar som öppnar upp och länkar samman människor

Dagordning

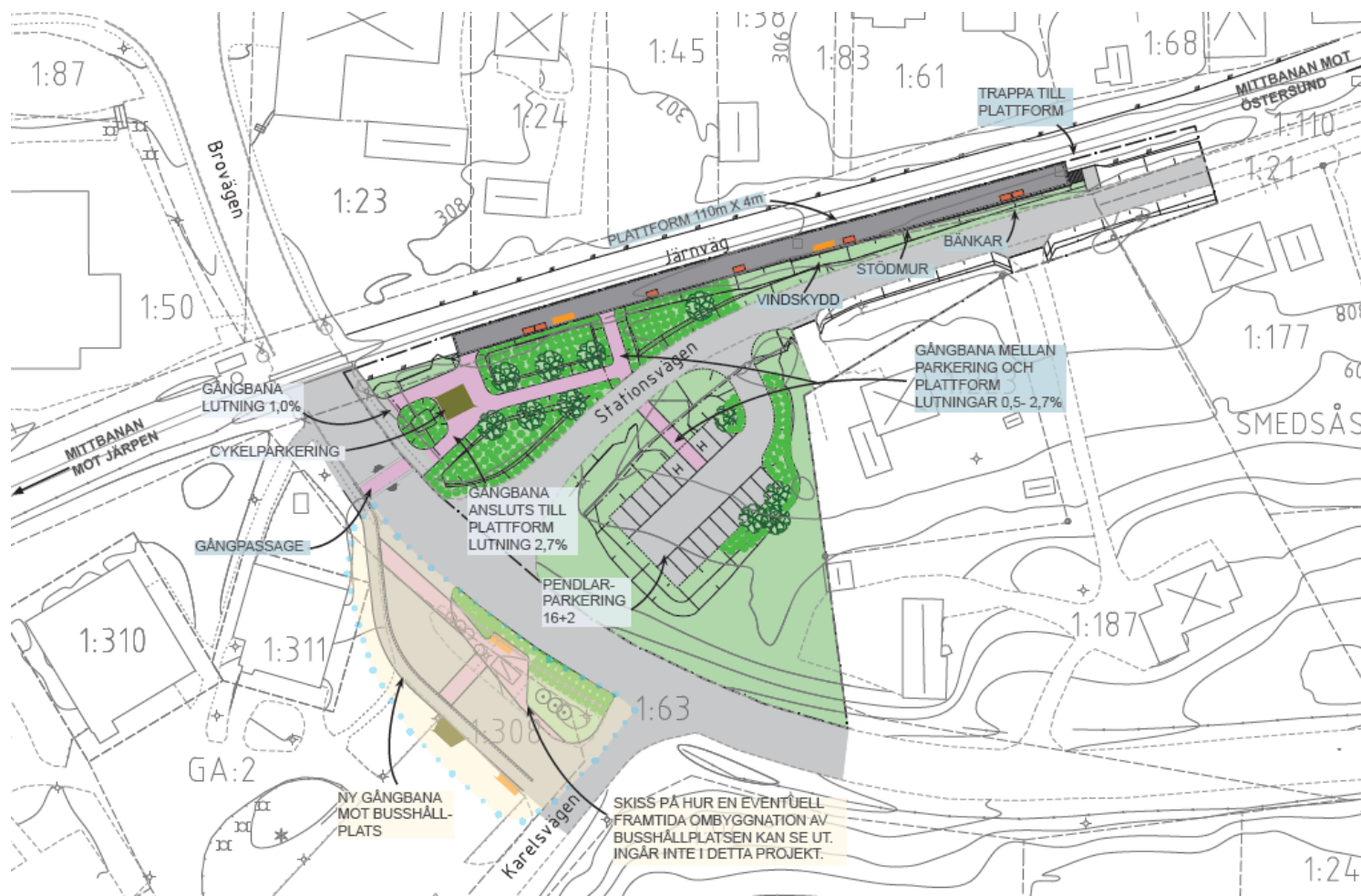
1. Presentation av deltagare
2. Närvaro
3. Projekt Mittstråket, vad är det?
4. Bakgrund och presentation av projektet
5. Hur planering av väg- och järnvägsprojekt går till
- 6. Presentation av planförslaget**
- 7. Enskilda vägar som berörs**
- 8. Indragning av allmän väg**
9. Tidplan
10. Ersättningsfrågor, marklösen
11. Allmänna synpunkter på förslaget, frågor
12. Övriga frågor
13. Tid för enskilda samtal



EUROPEISKA
UNIONEN
Europeiska
regionala
utvecklingsfonden

PROJEKT MITTSTRÅKET - Samverkan och investeringar som öppnar upp och länkar samman människor, företag och samhällen

Illustrationskarta



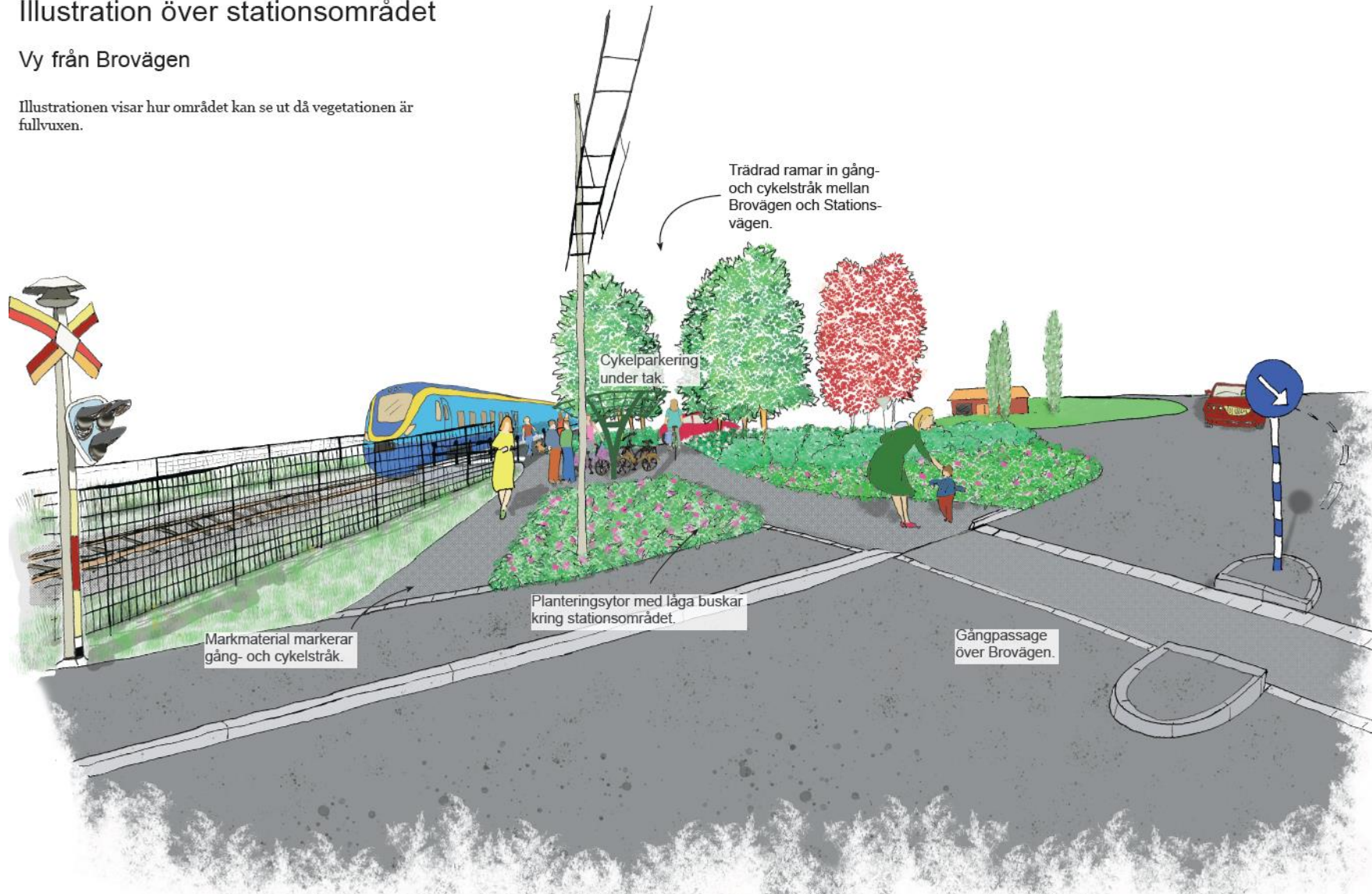
EUROPEISKA
UNIONEN
Europeiska
regionala
utvecklingsfonden

PROJEKT MITTSTRÅKET - Samverkan och investeringar som öppnar upp och länkar samman människor, företag och samhällen

Illustration över stationsområdet

Vy från Brovägen

Illustrationen visar hur området kan se ut då vegetationen är fullvuxen.



EUROPEISKA
UNIONEN
Europeiska
regionala
utvecklingsfonden

PROJEKT MITTSTRÅKET - Samverkan och investeringar som öppnar upp och länkar samman människor, företag och samhällen

Illustration över stationsområdet

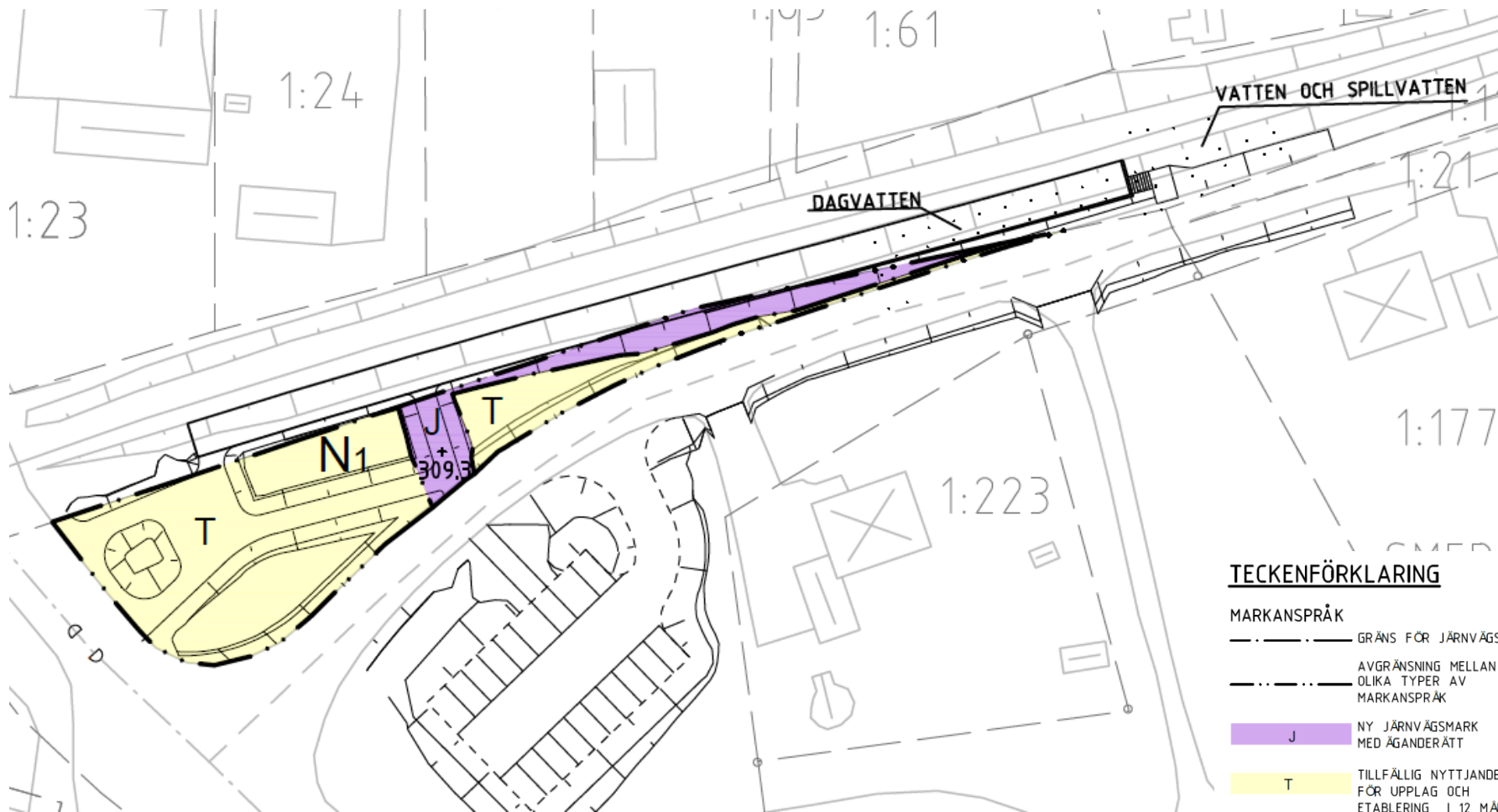
Vy Stationsvägen

Illustration visar hur området kan se ut cirka två år efter anläggning



EUROPEISKA
UNIONEN
Europeiska
regionala
utvecklingsfonden

PROJEKT MITTSTRÅKET - Samverkan och investeringar som öppnar upp och länkar samman människor, företag och samhällen



TECKENFÖRKLARING

MARKANSPRÅK

- · — · — · — GRÄNS FÖR JÄRNVÄGSMARK
- · — · — · — AVGRÄNSNING MELLAN OLIKA TYPER AV MARKANSPRÅK
- J NY JÄRNVÄGSMARK MED ÄGANDERÄTT
- T TILLFÄLLIG NYTTJANDERÄTT FÖR UPPLAG OCH ETABLERING I 12 MÅNADER FRÅN BYGGSTART

VERKSAMHETER/ ÅTGÄRDER SOM UNDTAS FRÅN FÖRBUD ENLIGT MILJÖBALKEN (GÄLLER I HELA PLANEN)

- N1 FÖRBUDEN MOT ÅTGÄRDER INOM STRANDESKYDDSOMRÅDE (7:15 MB) GÄLLER INTE BYGGANDE AV JÄRNVÄG



EUROPEISKA
UNIONEN
Europeiska
regionala
utvecklingsfonden

PROJEKT MITTSTRÅKET - Samverkan och investeringar som öppnar upp och länkar samman människor, företag och samhällen

Buller & vibrationer

Befintlig infrastruktur

- Projektet indelas i åtgärdskategori befintlig infrastruktur, ej väsentlig ombyggnad
- Inga bulleråtgärder kommer att utföras inom projektet

Genomfört

- Bullerberäkning från väg- och tågtrafik för nutid 2018 och prognosår 2040
- PM Buller



EUROPEISKA
UNIONEN
Europeiska
regionala
utvecklingsfonden

PROJEKT MITTSTRÅKET - Samverkan och investeringar som öppnar upp och länkar samman människor, företag och samhällen

Ändring av väghållningsansvar: Del av väg 667 övergår till enskild väg (Enskild väg som berörs)



EUROPEISKA
UNIONEN
Europeiska
regionala
utvecklingsfonden

PROJEKT MITTSTRÅKET - Samverkan och investeringar som öppnar upp och länkar samman människor, företag och samhällen

Dagordning

1. Presentation av deltagare
2. Närvaro
3. Projekt Mittstråket, vad är det?
4. Bakgrund och presentation av projektet
5. Hur planering av väg- och järnvägsprojekt går till
6. Presentation av planförslaget
7. Enskilda vägar som berörs
8. Indragning av allmän väg
- 9. Tidplan**
- 10. Under byggtid**
11. Allmänna synpunkter på förslaget, frågor
12. Övriga frågor
13. Tid för enskilda samtal



PROJEKT MITTSTRÅKET - Samverkan och investeringar som öppnar upp och länkar samman människor, företag och samhällen

Tidplan

- Nu - 2019 Framtagande av järnvägsplan
- Våren 2019 Detaljplan ute på samråd
- Sommar 2019 Järnvägsplan ute på granskning
- Höst 2019 Detaljplan ute på granskning
- Vinter 2019 Antagande av detaljplan
- Vinter 2019 Järnvägsplan lämnas in till fastställelseprövning
- 2023 ? Möjlig byggstart (beror på finansiering)



EUROPEISKA
UNIONEN
Europeiska
regionala
utvecklingsfonden

PROJEKT MITTSTRÅKET - Samverkan och investeringar som öppnar upp och länkar samman människor, företag och samhällen

Under byggtiden

Vanligen förekommande störningar:

- Transporter och trafikomläggningar
- Buller
- Vibrationer
- Luftföroreningar (damm, avgaser)

**Vid skador/störningar, kontakta
markförhandlaren!**



EUROPEISKA
UNIONEN
Europeiska
regionala
utvecklingsfonden

PROJEKT MITTSTRÅKET - Samverkan och investeringar som öppnar upp och länkar samman människor, företag och samhällen



Dagordning

1. Presentation av deltagare
2. Närvaro
3. Projekt Mittstråket, vad är det?
4. Bakgrund och presentation av projektet
5. Hur planering av väg- och järnvägsprojekt går till
6. Presentation av planförslaget
7. Enskilda vägar som berörs
8. Indragning av allmän väg
9. Tidplan
10. Under byggtid
- 11. Allmänna synpunkter på förslaget, frågor**
- 12. Övriga frågor**
- 13. Tid för enskilda samtal**



PROJEKT MITTSTRÅKET - Samverkan och investeringar som öppnar upp och länkar samman människor, företag och samhällen

Lämna skriftliga synpunkter senast 21 maj 2019

- Brev:
Trafikverket
Ärendemottagning
Investering
Box 810
78128 Borlänge
- Samrådsunderlagen finns tillgängliga på Trafikverkets hemsida
- E-post:
investeringsprojekt@trafikverket.se
- Märk brev och e-post med: TRV 2017/112583



EUROPEISKA
UNIONEN
Europeiska
regionala
utvecklingsfonden

PROJEKT MITTSTRÅKET - Samverkan och investeringar som öppnar upp och länkar samman människor, företag och samhällen

MITTSTRÅKET NORDEN

Samverkan och investeringar
som öppnar upp och länkar samman
människor, företag och samhällen



PROJEKT MITTSTRÅKET – samverkan och investeringar som öppnar upp och länkar samman människor, företag och samhällen.