

Samråd

2020-03-17 => 04-15

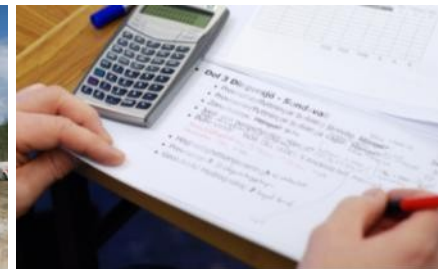
Väg E20

**Delen Götene –
Mariestad**

Vägförslag



TRAFIKVERKET

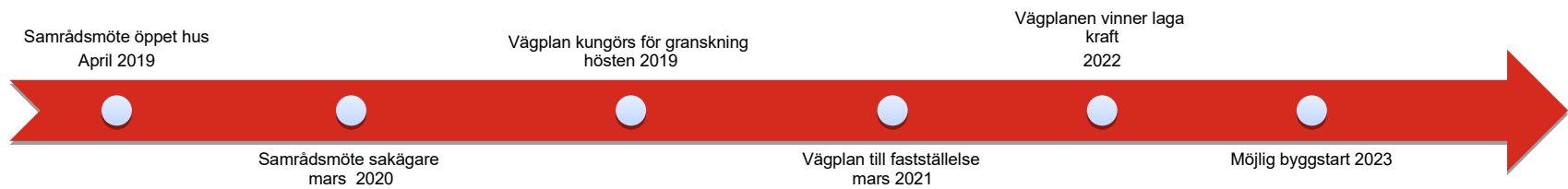







Utformningsförslag har studerats inom vald korridor Blå/Grön

Trafikverket tog i december 2017 ställning till att korridor Blå/Grön skulle ligga till grund för den fortsatta planeringen.

Tidplan



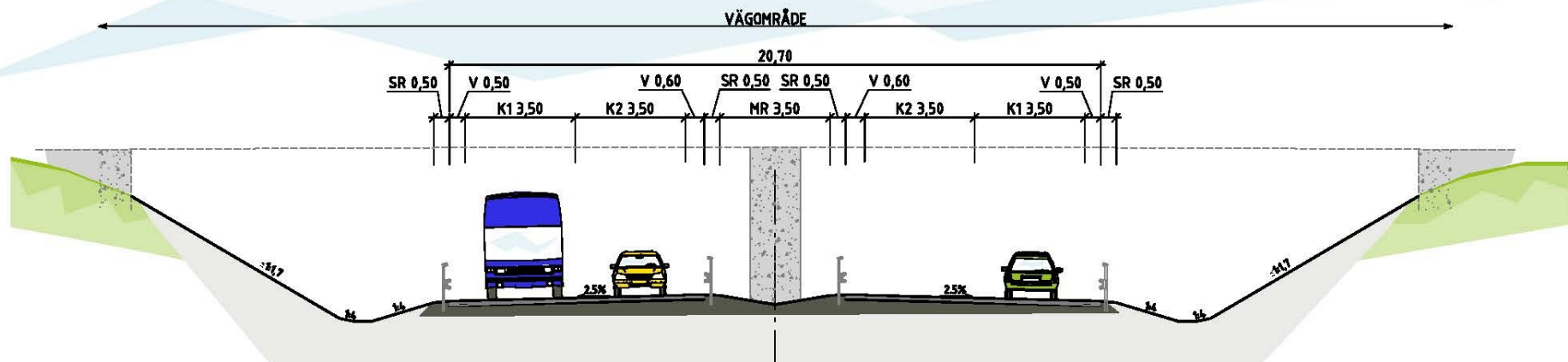
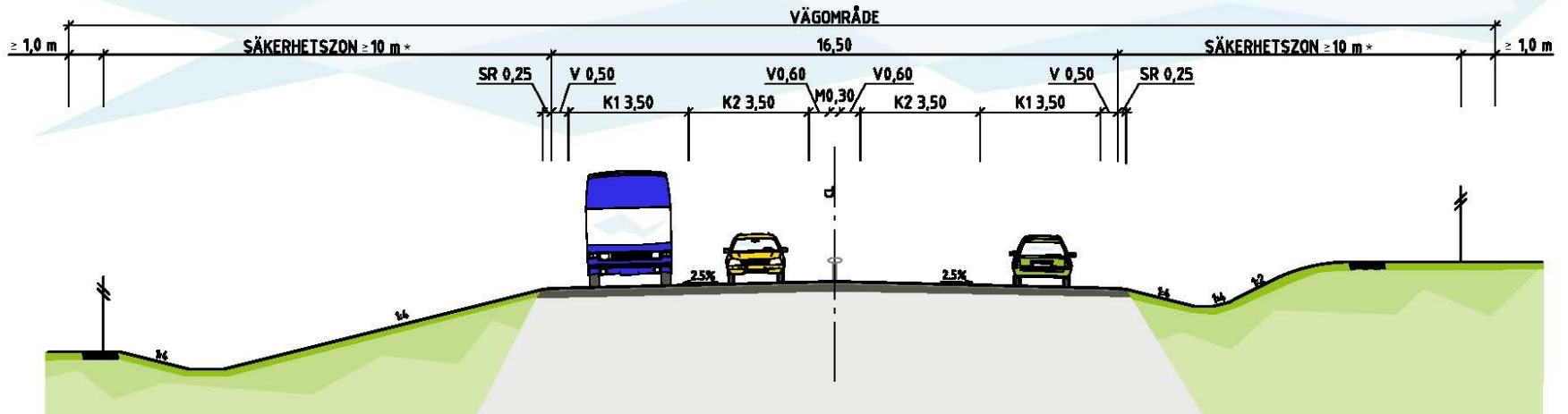
Vägplanens förslag, förutsättningar

- Vägförslaget utreds inom beslutad korridor. 
- Ny E20 utformas som en 16,5 m bred mötesfri väg med 2+2 körfält 
- Hastighet 100 km/h och troligen motortrafikled. (Långsamtgående fordon och cykel tillåts ej)
- Ny trafikplats i Lugnås. Inga korsningar i plan.
- Befintlig E20 behålles som lokalväg 9 m bred med 6 m körbana och 1,5 m breda vägrenar. Hastighet 80 km/h och gång- och cykeltrafik på vägrenarna. 
- Enskilda vägar utreds och kompletteras där E20 skär av väg eller anslutning.
- Stor vikt läggs på vägens gestaltning och förankring i landskapet. Låg profil eftersträvas och behov av terränganpassningar studeras.
- Behov av faunapassager utreds samordnat med angränsande etapper av E20. Två platser föreslås på denna sträcka. Faunastängsel utmed hela sträckan.
- Rastplats Motorp utgår eftersom E20 byggs i ny sträckning. Ersätts inte med ny rastplats eftersom behovet uppnås med befintliga rastplatser i Blombacka och Sandbäcken

Vald korridor

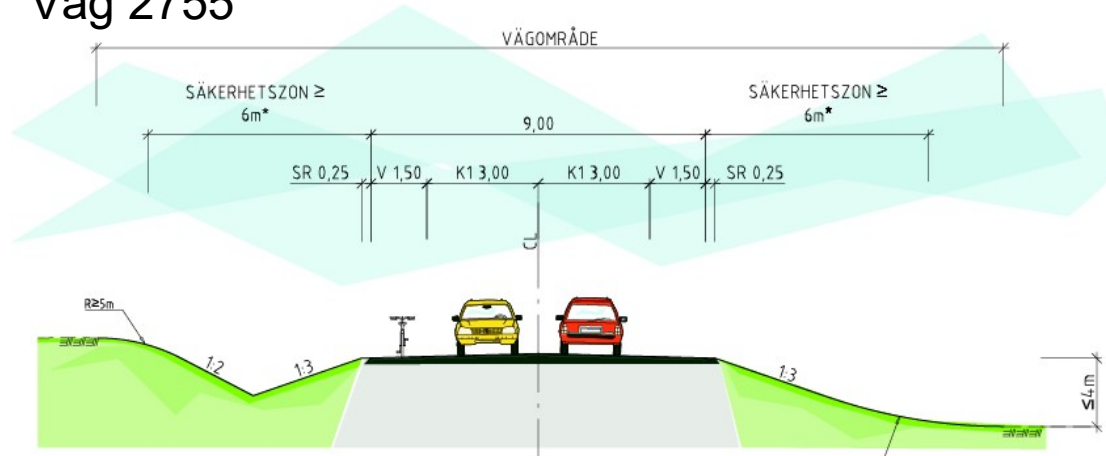


Vägplanens förslag, förutsättningar – typsektioner 2+2-väg

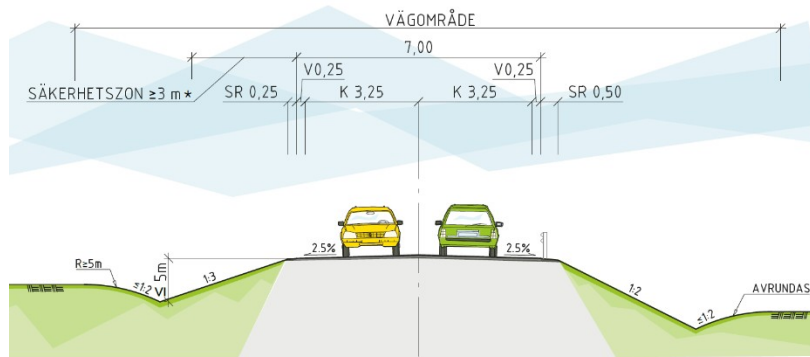


Vägplanens förslag, förutsättningar – typsektioner lokalväg

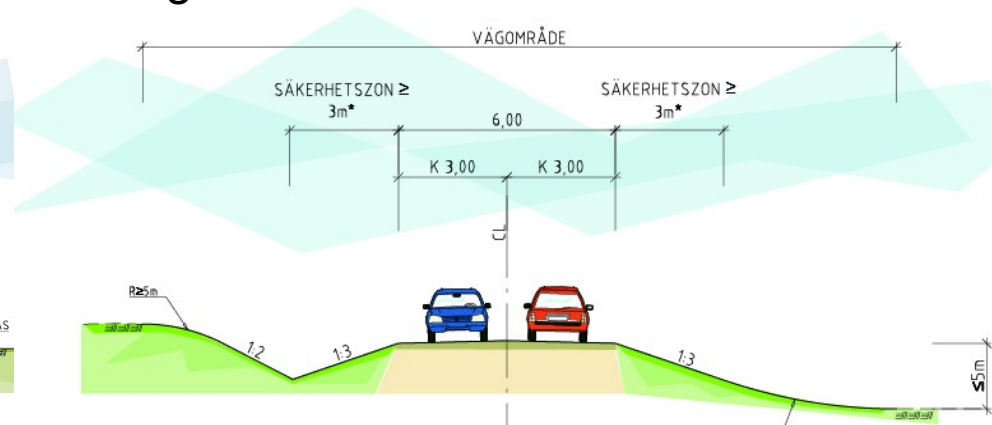
Väg 2755



Väg 2729, 2730 & 2764



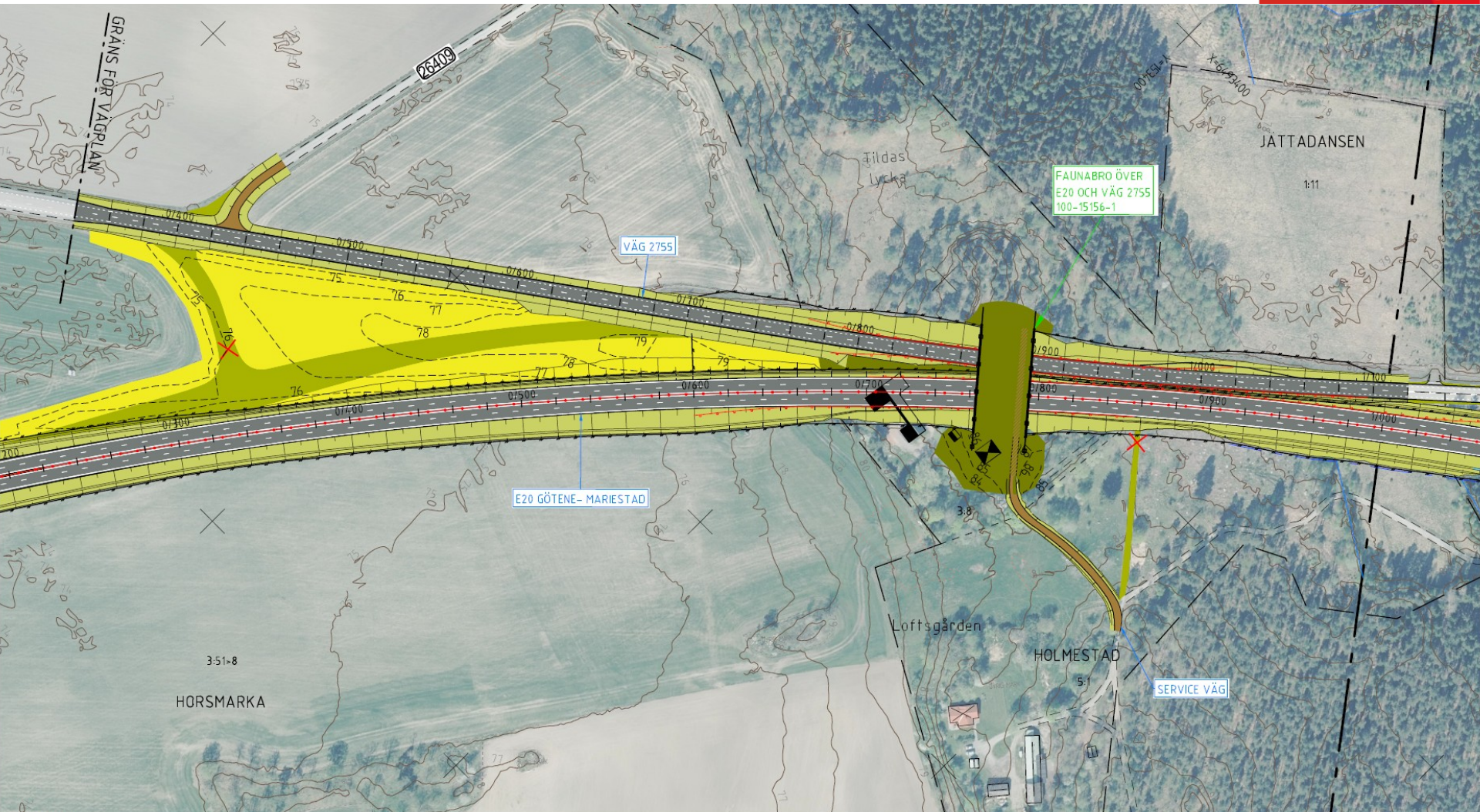
Väg 2765



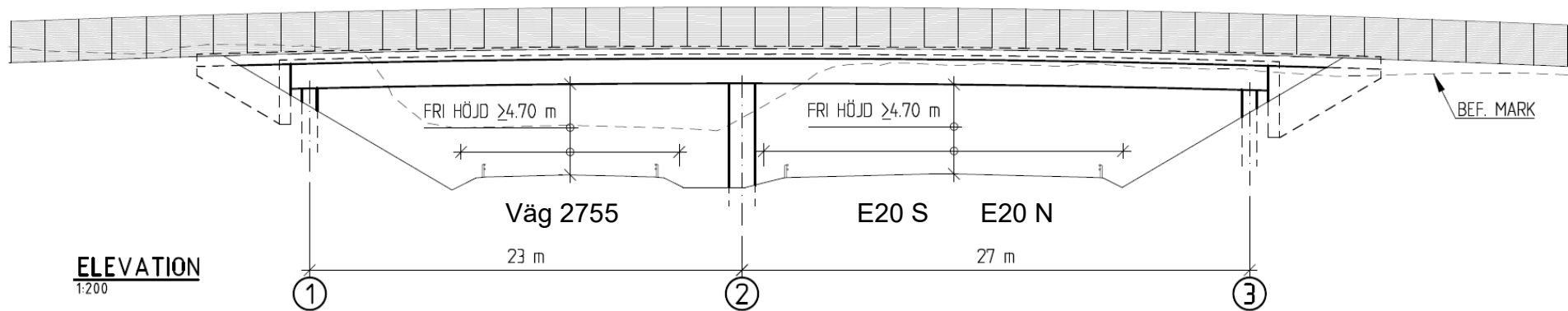
Vägplanens förslag 0/000–7/000



Faunaanpassad bro 0/900

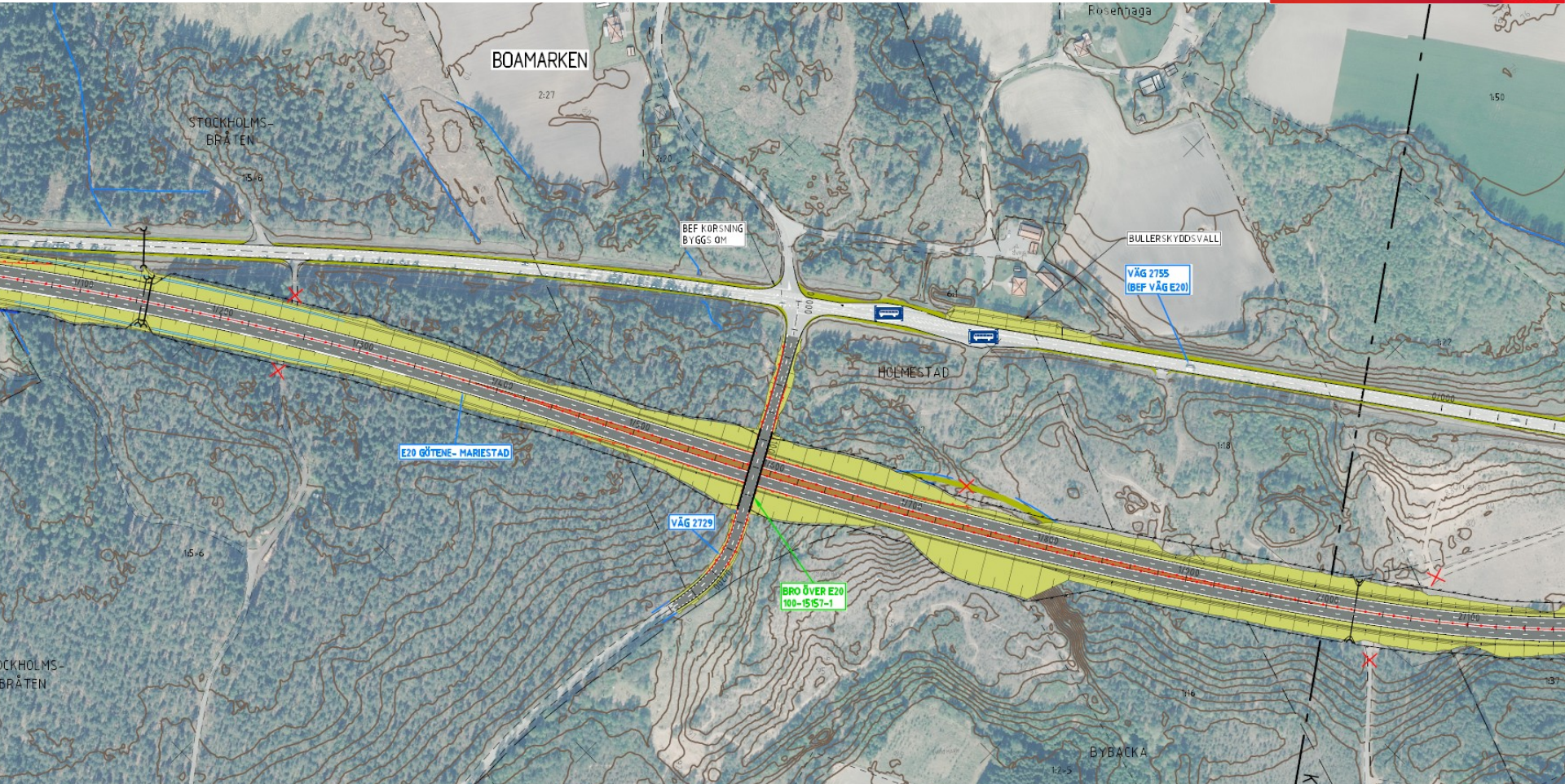
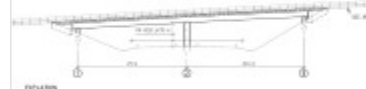


Faunaanpassad bro 0/900

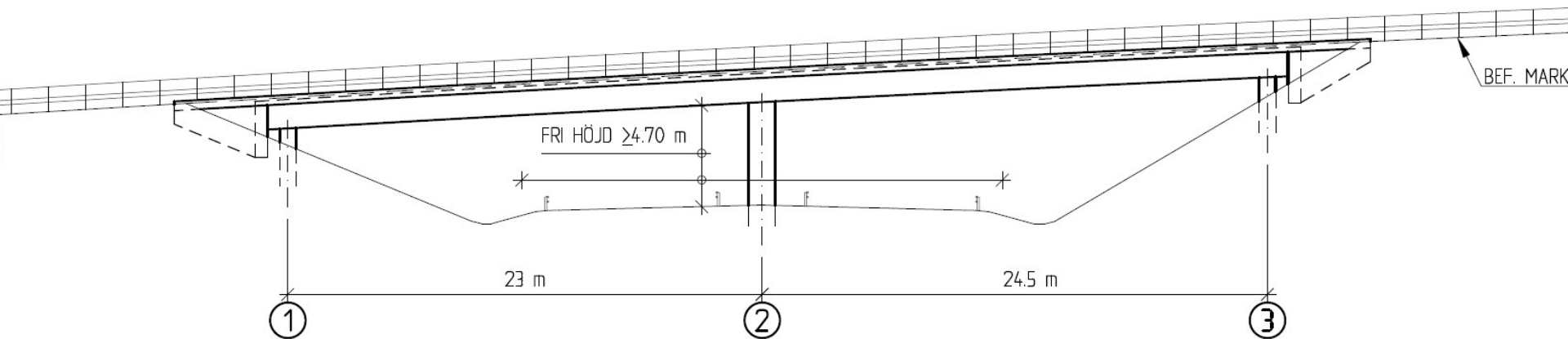


Väg 2729 – Bro över E20 vid 1/600

Väg 2729 – Bro över E20 vid 1/600



Väg 2729 – Bro över E20 vid 1/600

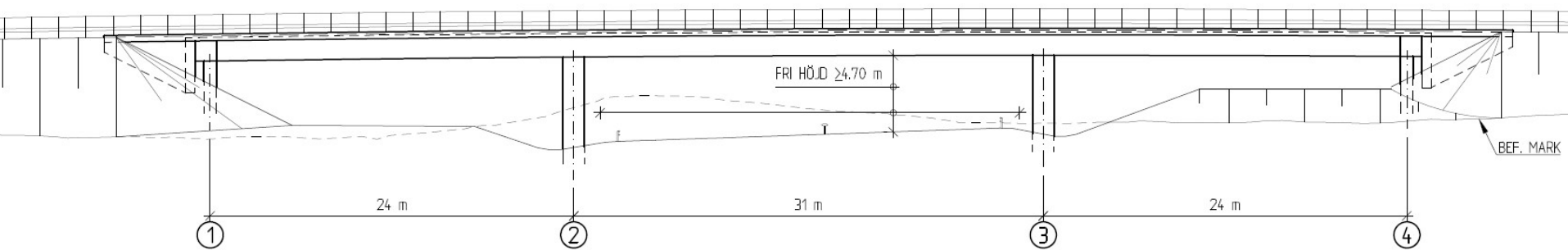


ELEVATION
1:200

Väg 2755 – Bro över E20 vid 2/600



Väg 2755 – Bro över E20 vid 2/600

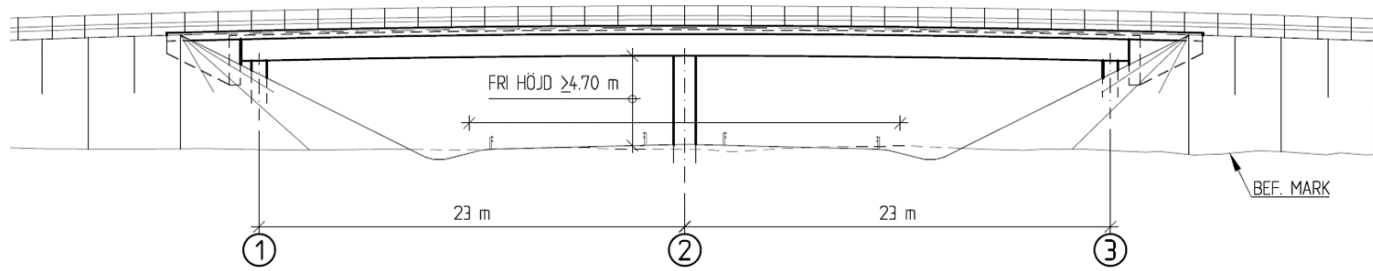


ELEVATION
1:200

Enskild väg – Bro över E20 vid 5/000

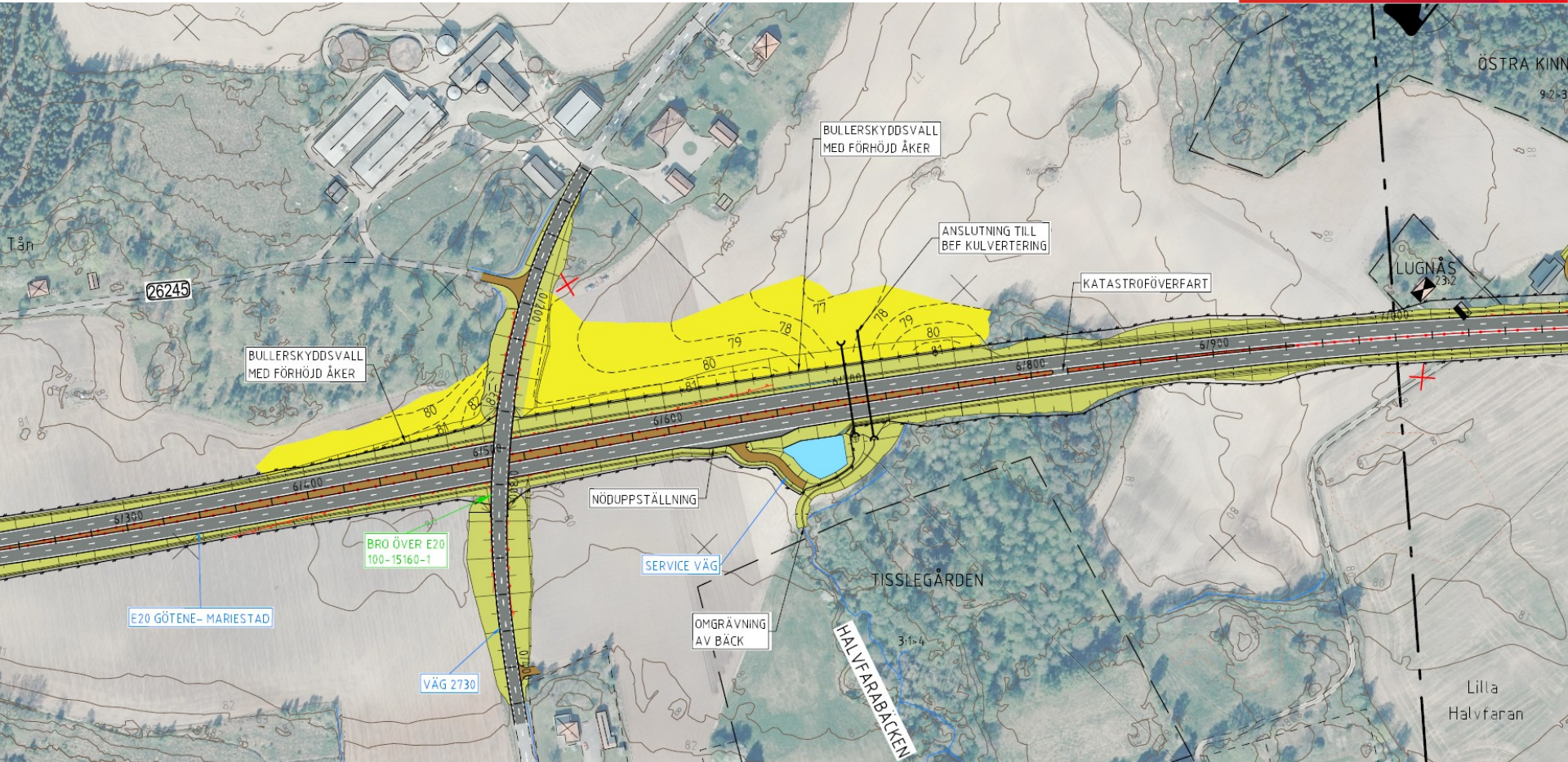


Enskild väg – Bro över E20 vid 5/000

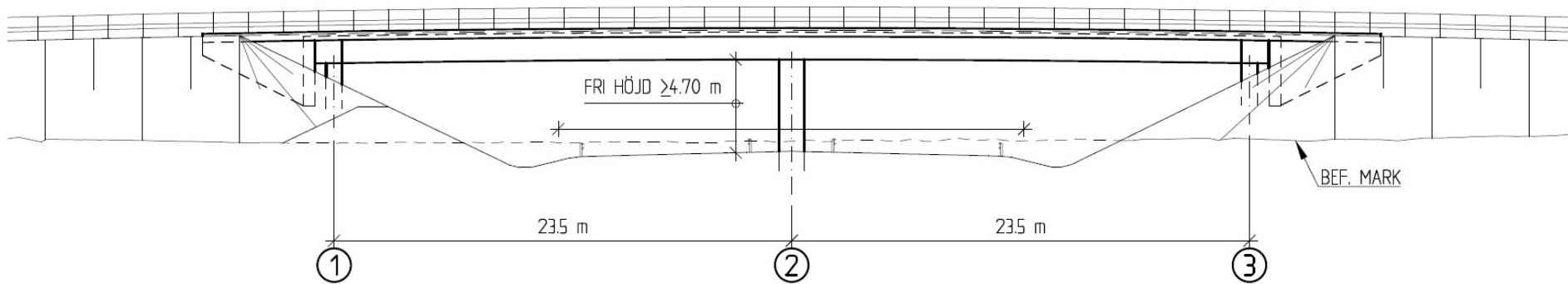


ELEVATION
1:200

Väg 2730 – Bro över E20 vid 6/500

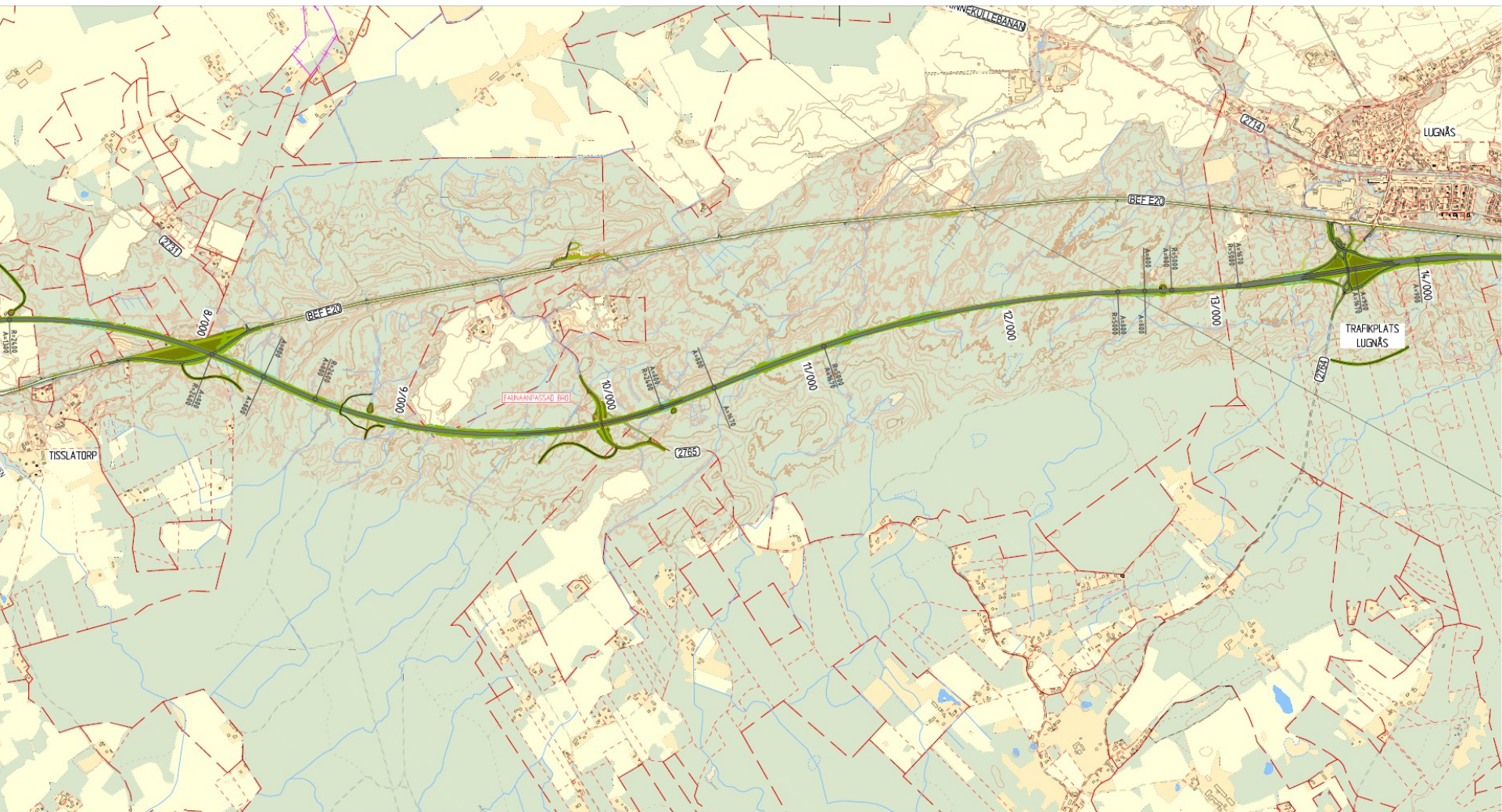


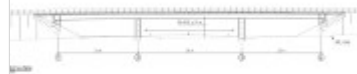
Väg 2730 – Bro över E20 vid 6/500



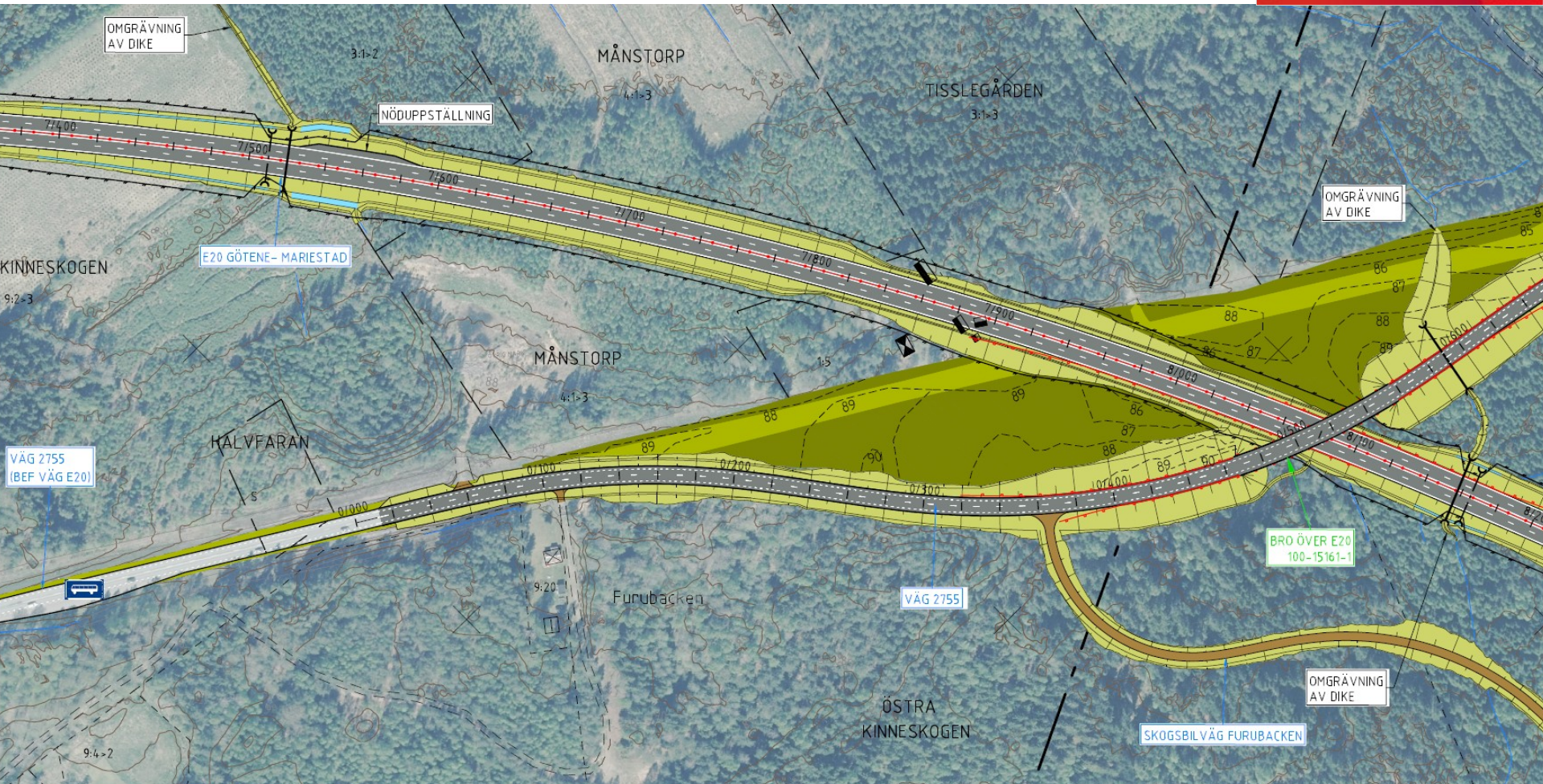
ELEVATION
1:200

Vägplanens förslag 7/000–15/000

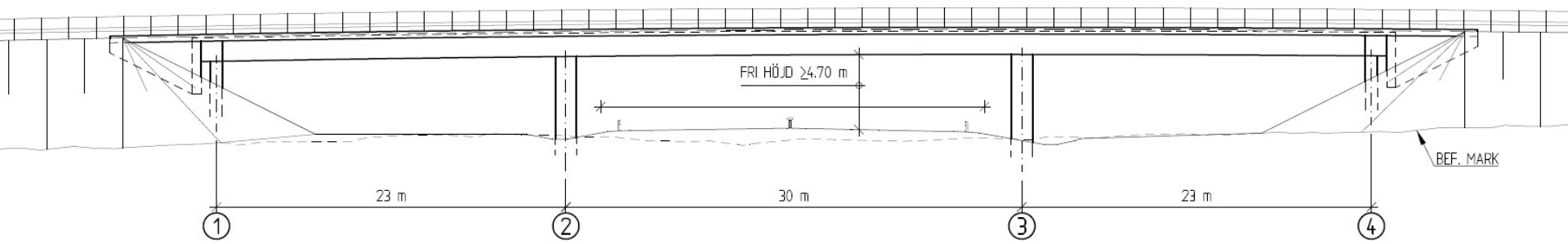




Väg 2755 – Bro över E20 vid 8/100



Väg 2755 – Bro över E20 vid 8/100

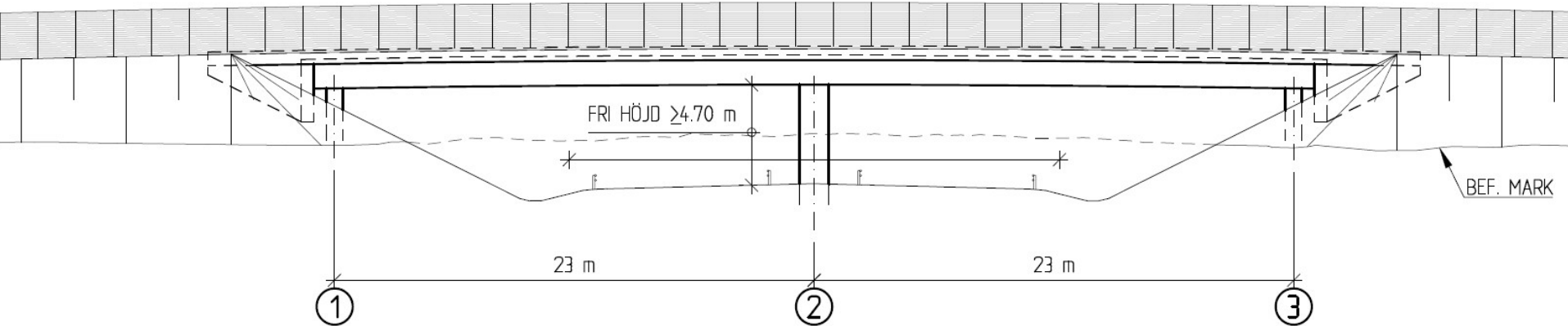


ELEVATION
1:200

Väg 2765 – Bro över E20 vid 10/000

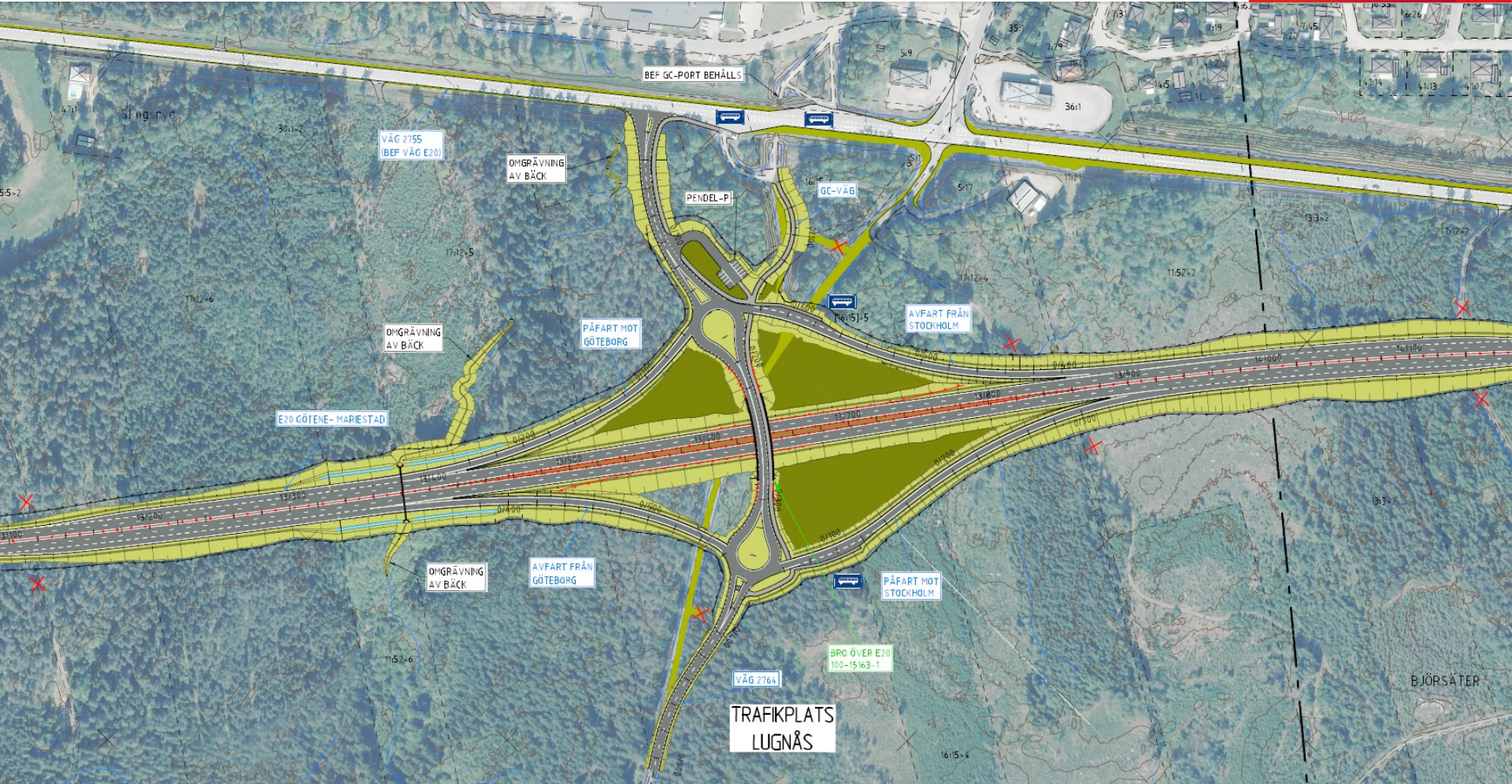
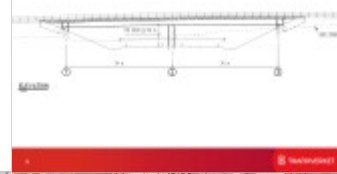


Väg 2765 – Bro över E20 vid 10/000

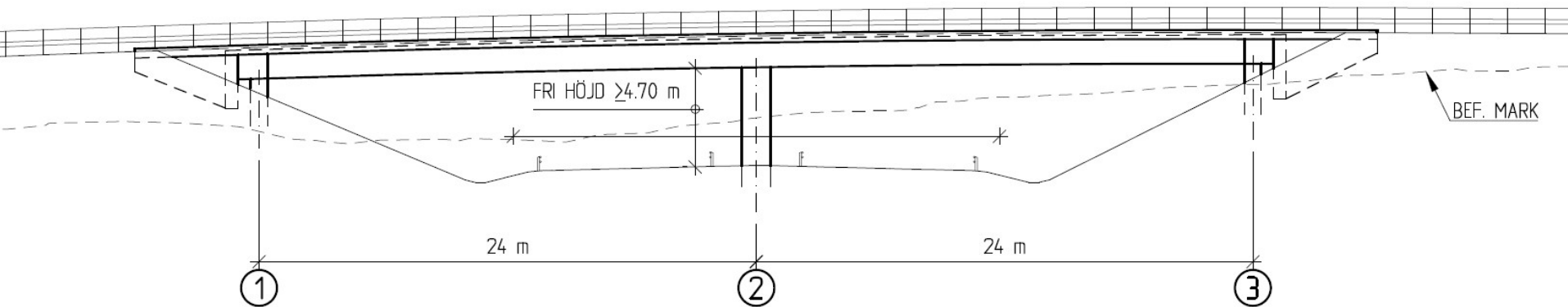


ELEVATION
1:200

Trafikplats Lugnås –13/600



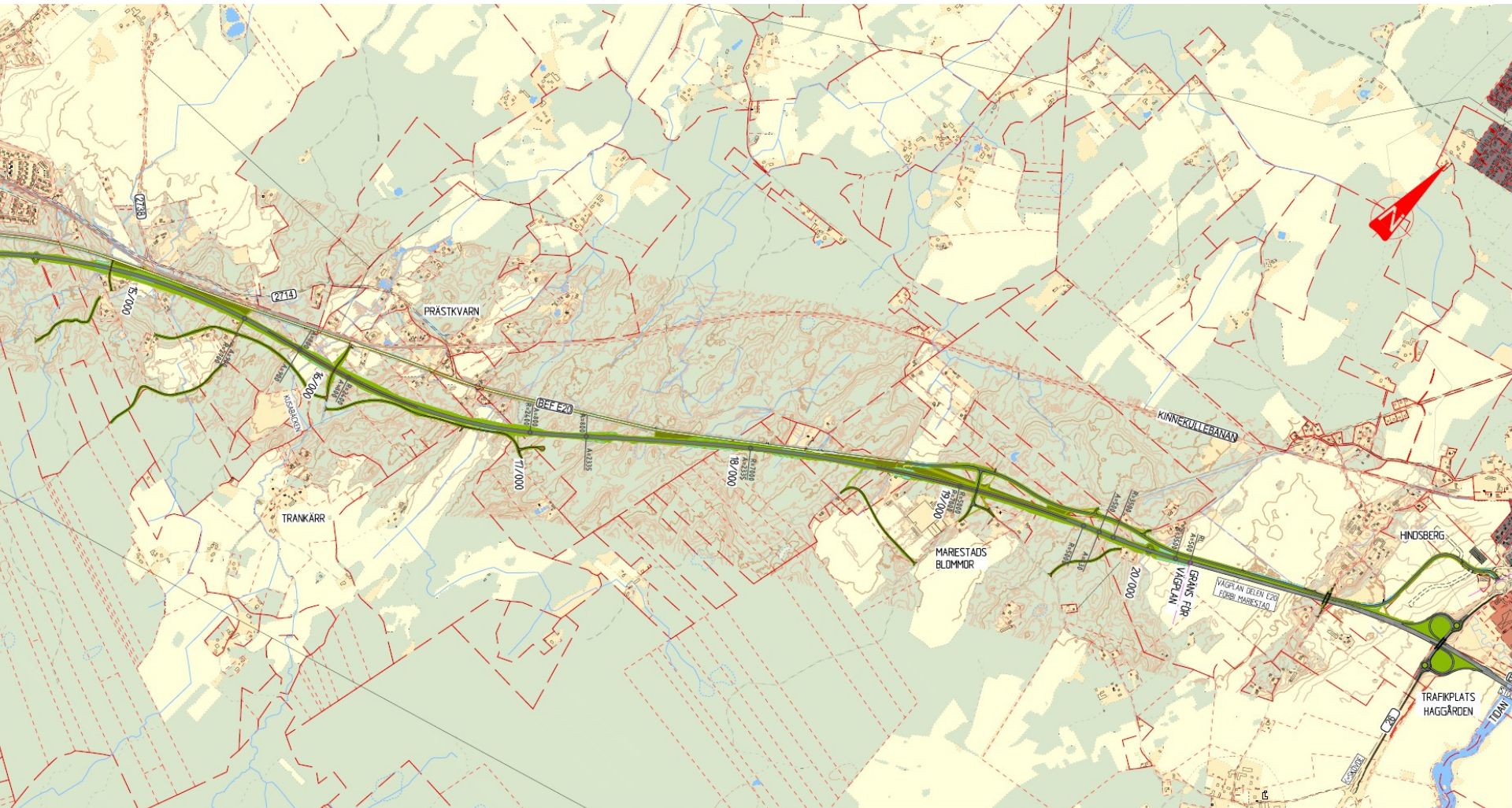
Trafikplats Lugnås –13/600



ELEVATION

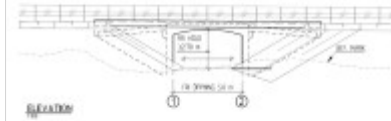
1:200

Vägplanens förslag 15/000–20/000

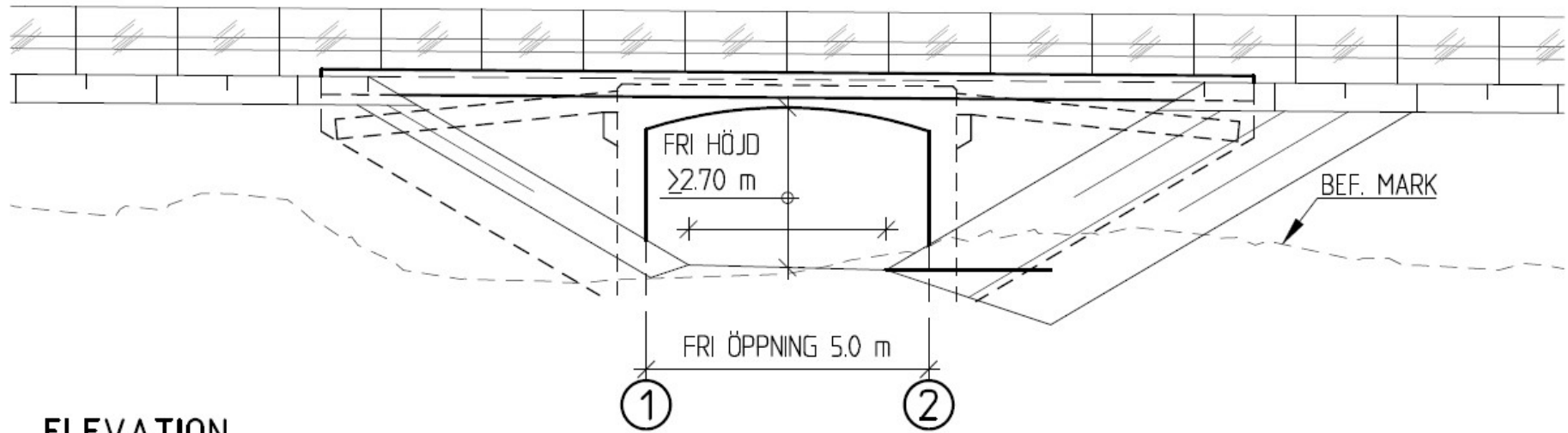


Enskild väg - Port under E20 14/900

Enskild väg - Port under E20 14/900



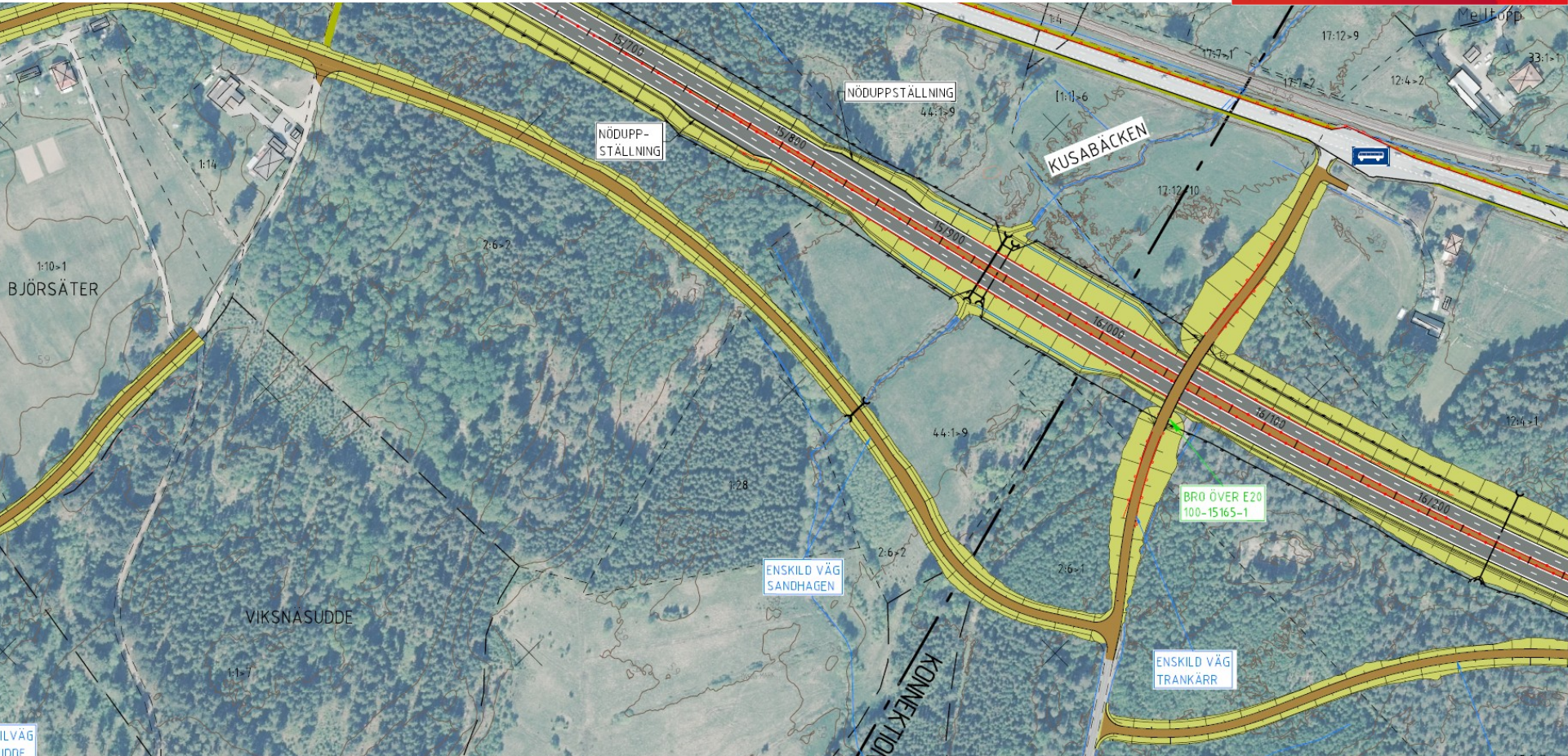
Enskild väg - Port under E20 14/900



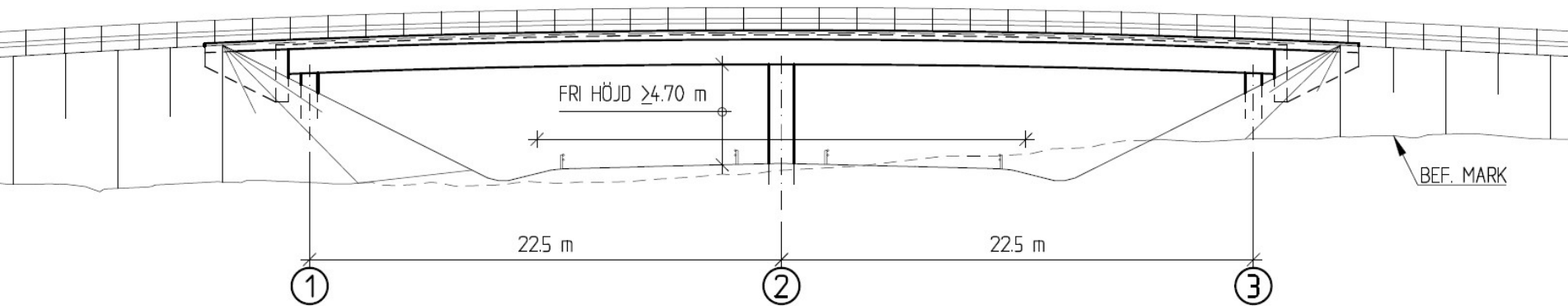
ELEVATION
1:100

Enskild väg – Bro över E20 16/050

Enskild väg – Bro över E20 16/050

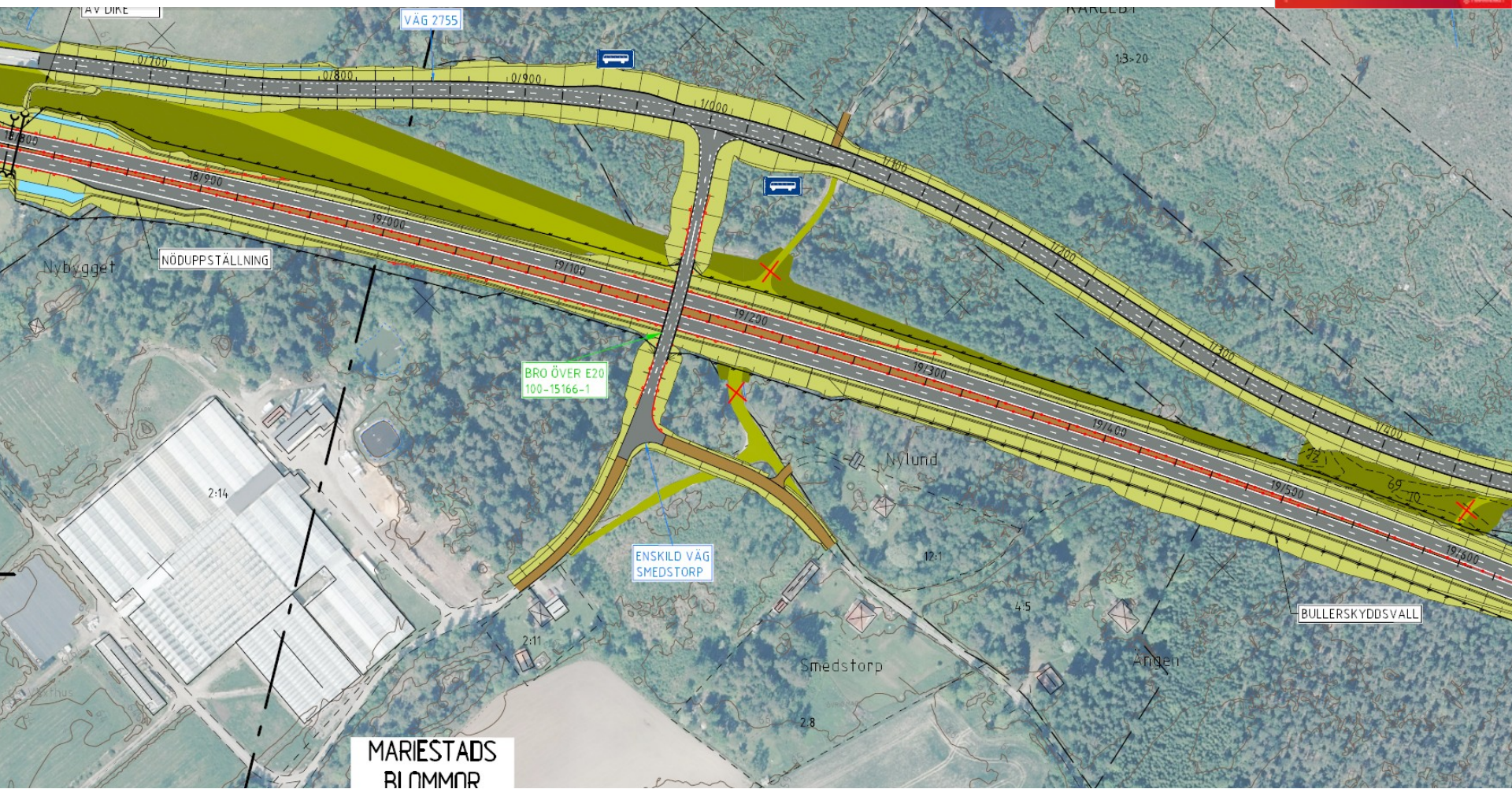
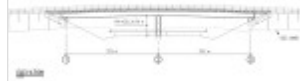


Enskild väg – Bro över E20 16/050

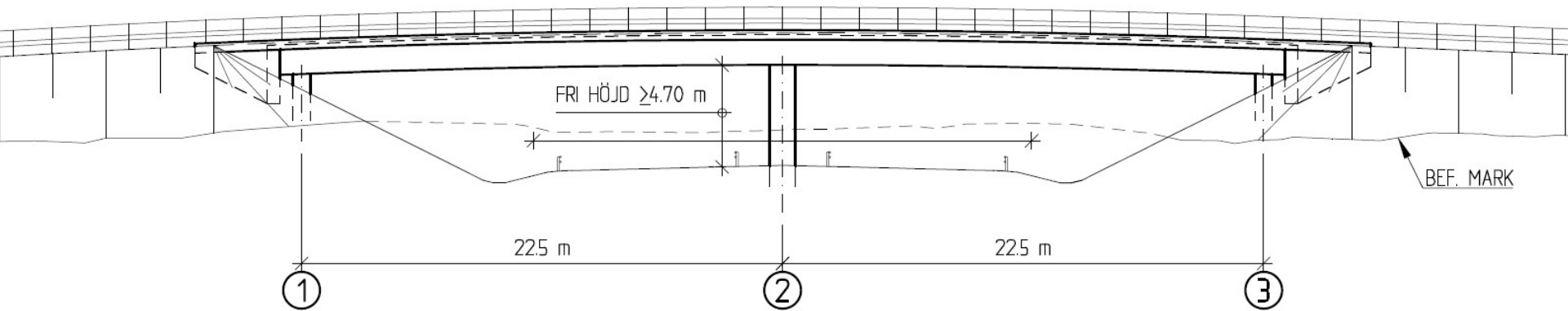


ELEVATION
1:200

Enskild väg – Bro över E20 19/150



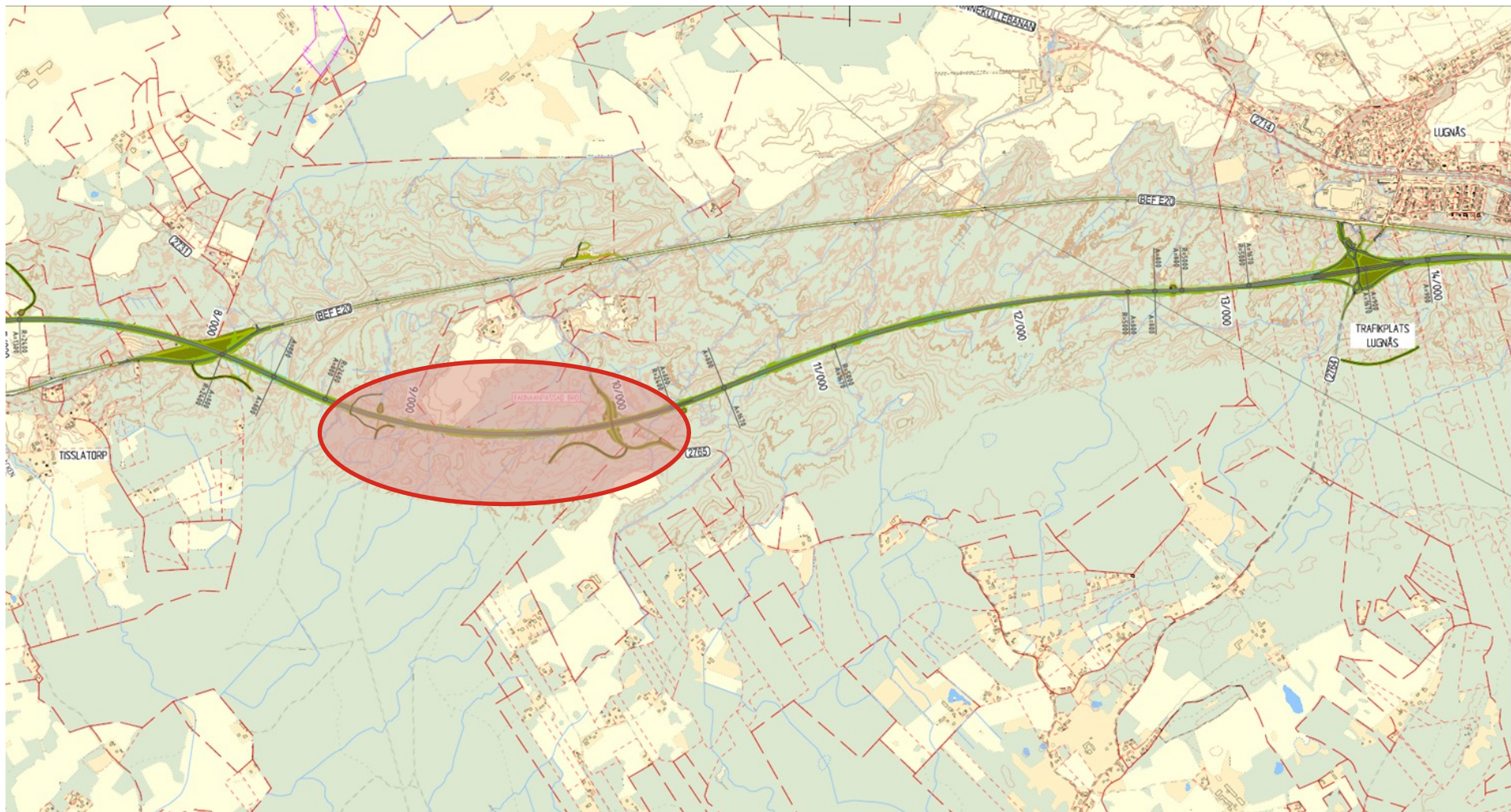
Enskild väg – Bro över E20 19/150



ELEVATION
1:200

Pågående utredningar

Port för fauna och enskild väg vid 8/850



Pågående utredningar

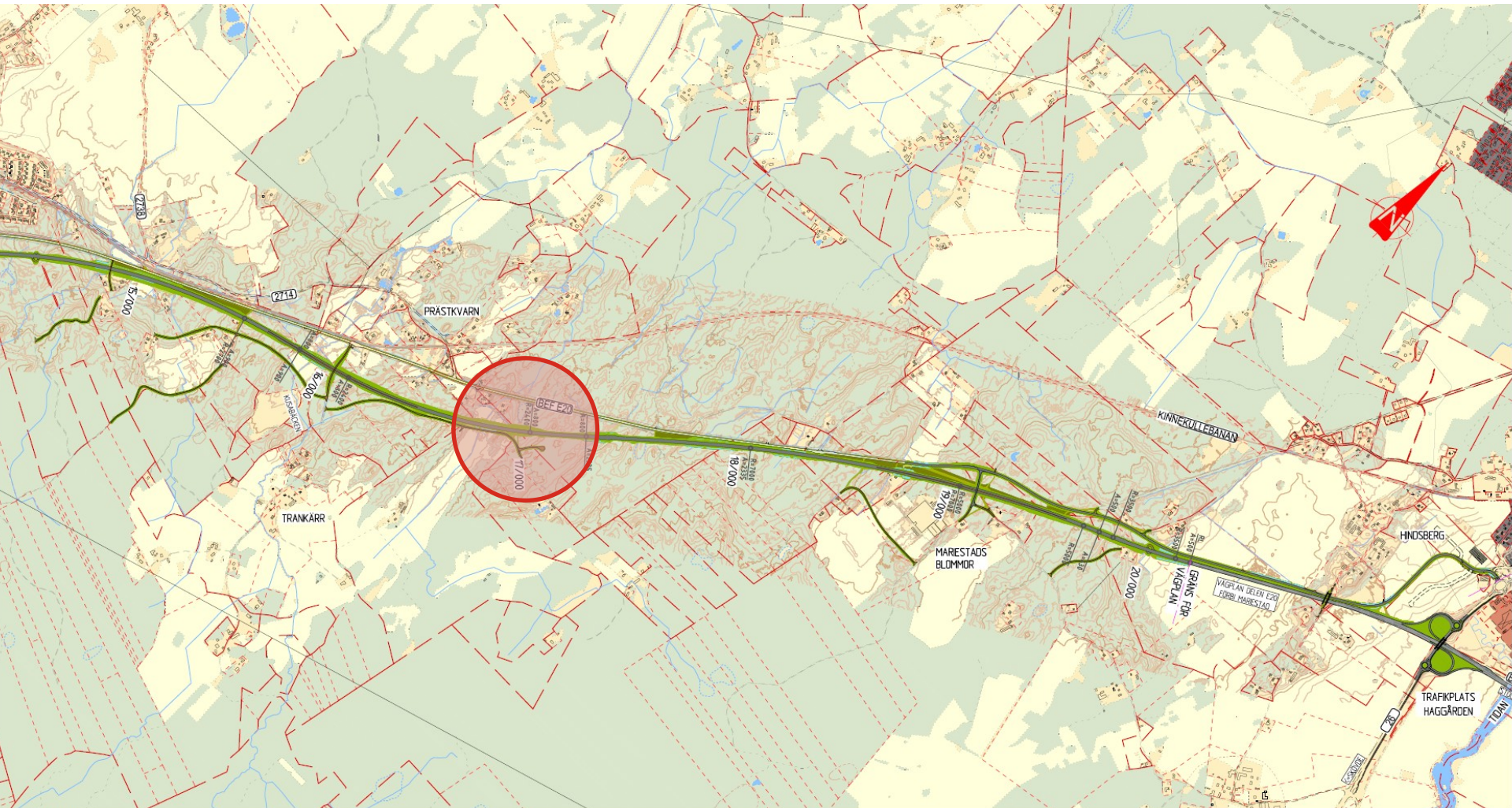


Port för fauna och enskild väg vid 8/850

BRUN STRECKAD LINJE UTGÖR ALTERNATIV DRAGNING AV ENSKILD VÄG MED PORT UNDER E20 VID 8/850, FRI HÖJD 4,7 M. PORTENS FUNKTION FÖR FAUNAPASSAGE OCH FRILUFTSLIV ERSÄTTER BEHOV AV FAUNANPASSNING PÅ BRO VID 10/000 OCH GÅNGTRUMMA/STIG VID 8/500.

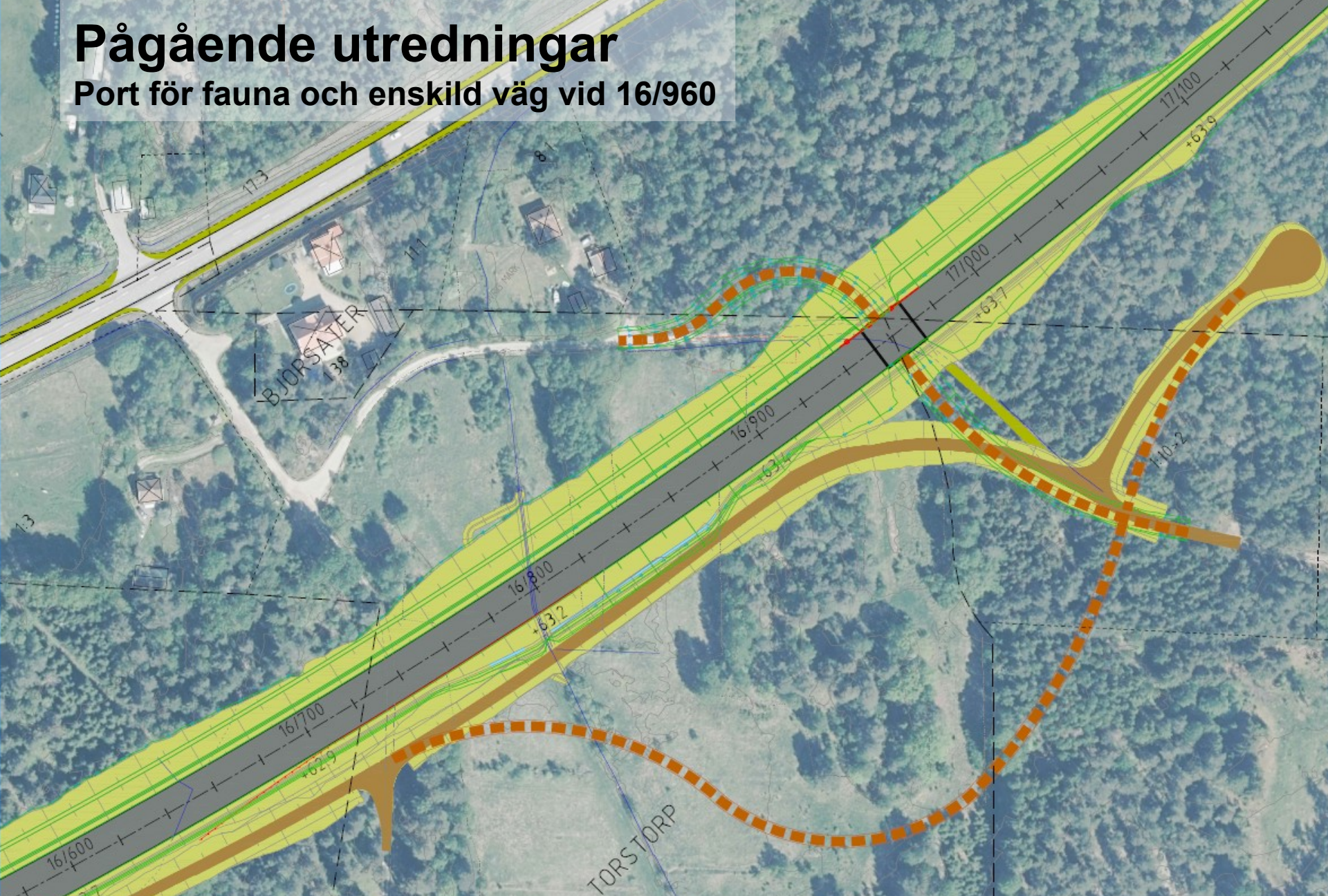
Pågående utredningar

Port för fauna och enskild väg vid 16/960



Pågående utredningar

Port för fauna och enskild väg vid 16/960



BRUN STRECKAD LINJE UTGÖR ALTERNATIV DRAGNING AV ENSKILDA VÄGAR MED PORT UNDER E20 VID 16/960, FRI HÖJD 3,5 M.