

# E20 GÖTENE - MARIESTAD

## Bilaga 1 - Karta A Illustration

Datum: 2020-03-09

Skala (A3): 1:5 000



### FÖRKLARING

#### Naturinventering

- Odlingsröse
- ✻ Jätteträd
- Dike
- Stenmur
- Allé
- ▨ Akerholme/Åkerholme och odlingsröse

#### NVI klass (Naturinventering)

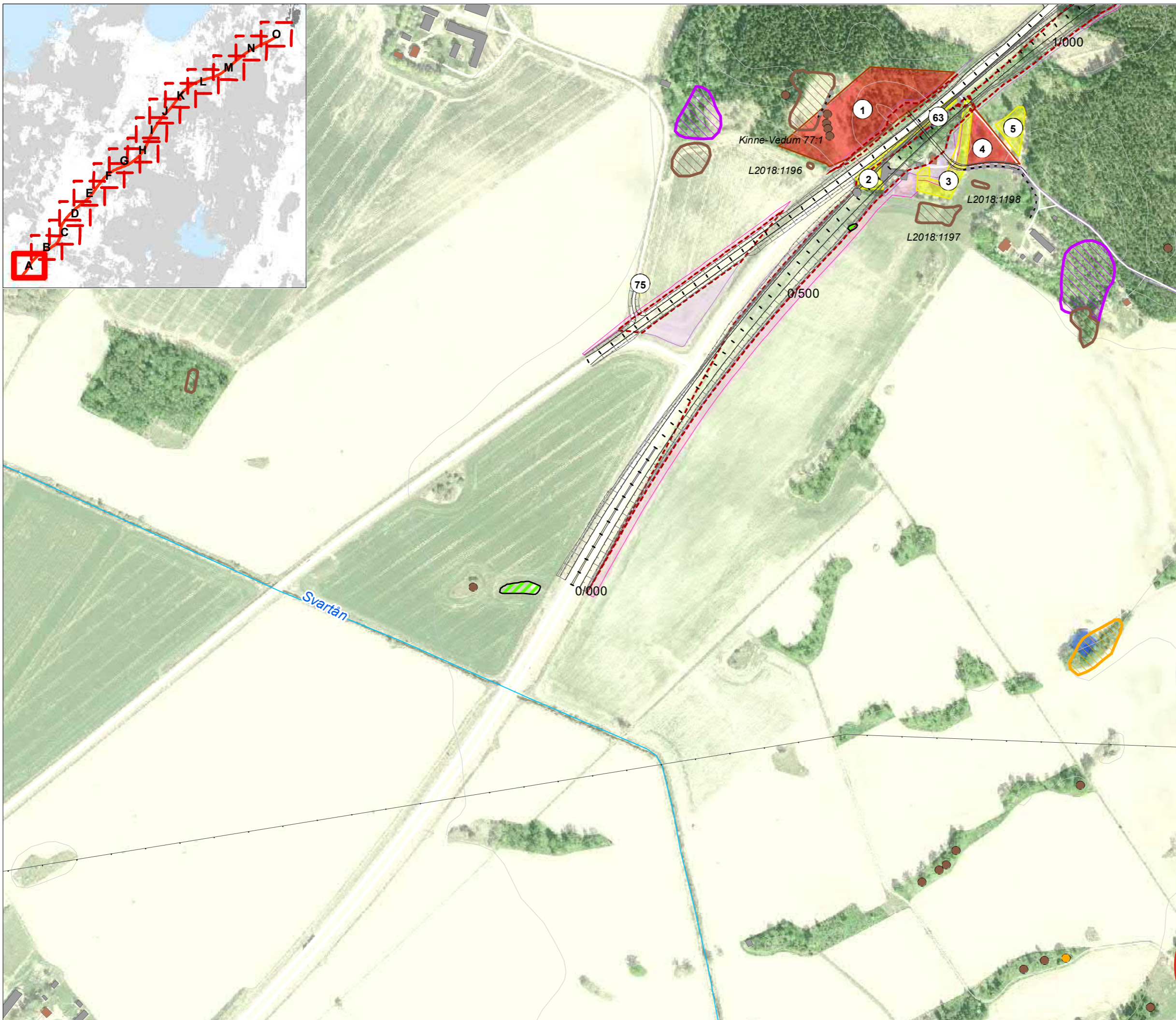
- Klass 1 - Högsta naturvärde
- Klass 2 - Högt naturvärde
- Klass 3 - Påtagligt naturvärde
- Klass 4 - Visst naturvärde

#### Kulturmiljö

- ▨ Fornlämning
- ▨ Övrig kulturhistorisk lämning
- ▨ Möjlig fornlämning
- ▨ Övrigt
- ▨ Riksintresse Kulturmiljövård (Raä)
- ⋯ Äldre landsväg

#### Övrigt

- ▨ Vägförslag ny E20
- ▨ Vägförslag lokalväg/enskild väg
- ▨ Inskränkt vägrätt/  
tillfällig nyttjanderätt
- ▨ Föreslaget vägområde
- ▨ Kommungräns





# E20 GÖTENE - MARIESTAD

## Bilaga 1 - Karta B Illustration

Datum: 2020-03-09

Skala (A3): 1:5 000



### FÖRKLARING

#### Naturinventering

- Odlingsröse
- ✱ Jätteträd
- Dike
- Stenmur
- Allé
- ▨ Akerholme/Akerholme och odlingsröse

#### NVI klass (Naturinventering)

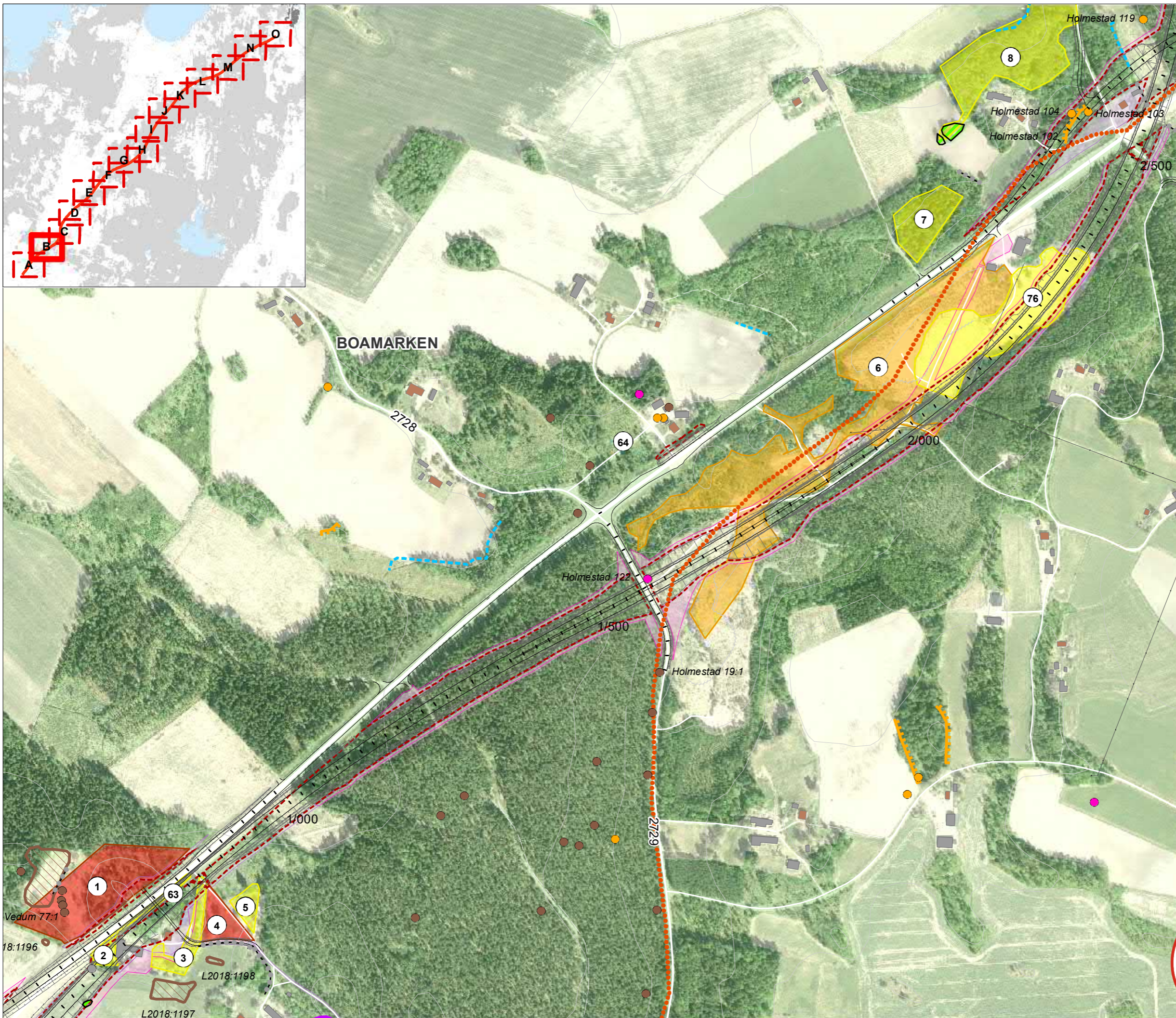
- Klass 1 - Högsta naturvärde
- Klass 2 - Høgt naturvärde
- Klass 3 - Påtagligt naturvärde
- Klass 4 - Visst naturvärde

#### Kulturmiljö

- ▨ Fornlämning
- ▨ Övrig kulturhistorisk lämning
- ▨ Möjlig fornlämning
- ▨ Övrigt
- ▨ Riksintresse Kulturmiljövård (Raä)
- ⋯ Äldre landsväg

#### Övrigt

- ▨ Vägförslag ny E20
- ▨ Vägförslag lokalväg/enskild väg
- ▨ Inskränkt vägrätt/  
tillfällig nyttjanderätt
- ▨ Föreslaget vägområde
- ▨ Kommungräns



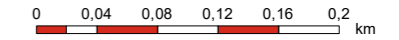


# E20 GÖTENE - MARIESTAD

## Bilaga 1 - Karta C Illustration

Datum: 2020-03-09

Skala (A3): 1:5 000



### FÖRKLARING

#### Naturinventering

- Odlingsröse
- ✱ Jätteträd
- Dike
- Stenmur
- Allé
- ▨ Akerholme/Akerholme och odlingsröse

#### NVI klass (Naturinventering)

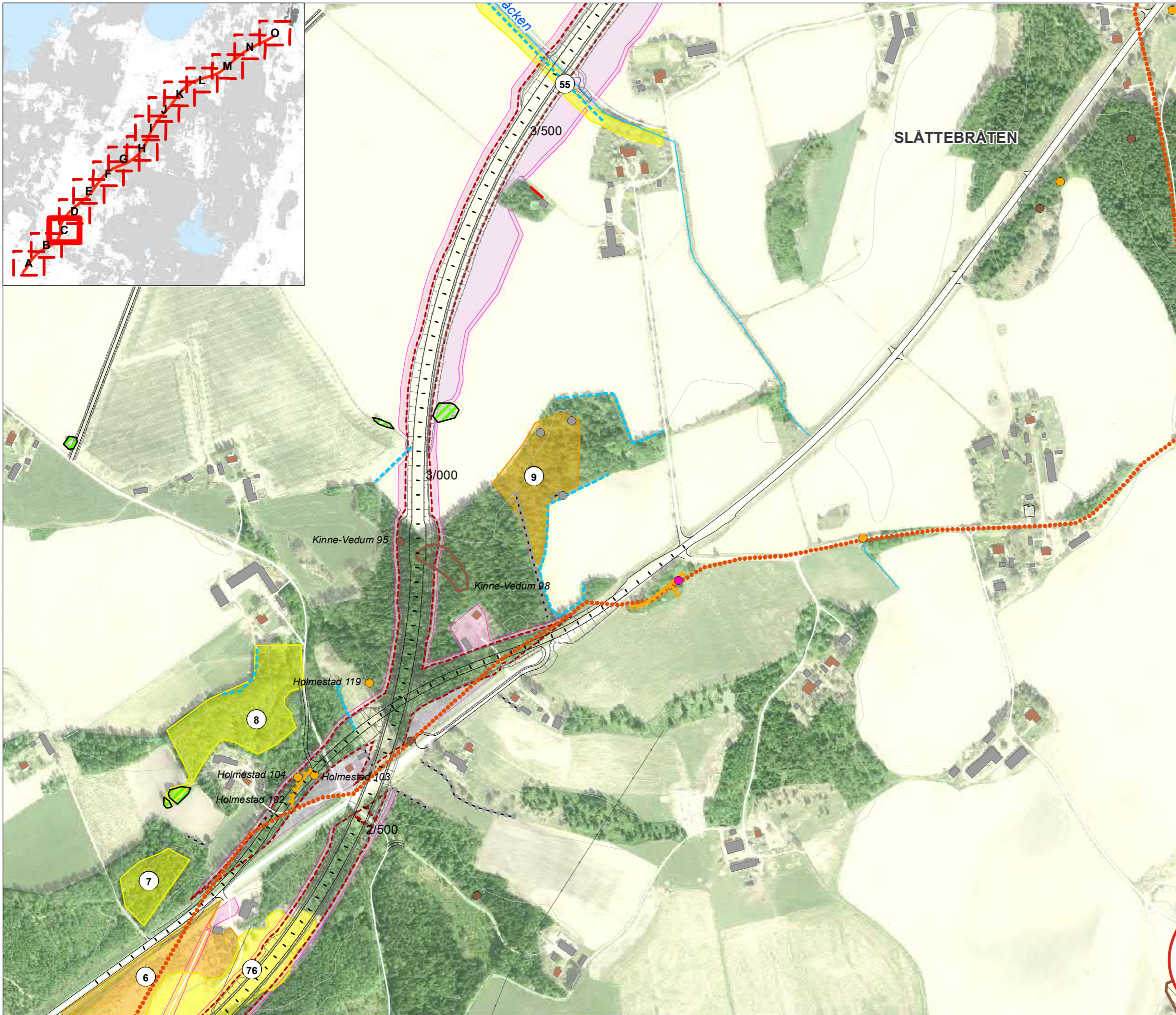
- Klass 1 - Högsta naturvärde
- Klass 2 - Høgt naturvärde
- Klass 3 - Påtagligt naturvärde
- Klass 4 - Visst naturvärde

#### Kulturmiljö

- ▨ Fornlämning
- ▨ Övrig kulturhistorisk lämning
- ▨ Möjlig fornlämning
- ▨ Övrigt
- ▨ Riksintresse Kulturmiljövård (Raä)
- ⋯ Äldre landsväg

#### Övrigt

- ▨ Vägförslag ny E20
- ▨ Vägförslag lokalväg/enskild väg
- ▨ Inskränkt vägrätt/ tillfällig nyttjanderätt
- ▨ Föreslaget vägområde
- ▨ Kommungräns



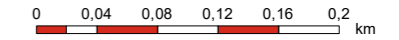


# E20 GÖTENE - MARIESTAD

## Bilaga 1 - Karta D Illustration

Datum: 2020-03-09

Skala (A3): 1:5 000



### FÖRKLARING

#### Naturinventering

- Odlingröse
- ✱ Jätteträd
- Dike
- Stenmur
- Allé
- ▨ Akerholme/Akerholme och odlingröse

#### NVI klass (Naturinventering)

- Klass 1 - Högsta naturvärde
- Klass 2 - Høgt naturvärde
- Klass 3 - Påtagligt naturvärde
- Klass 4 - Visst naturvärde

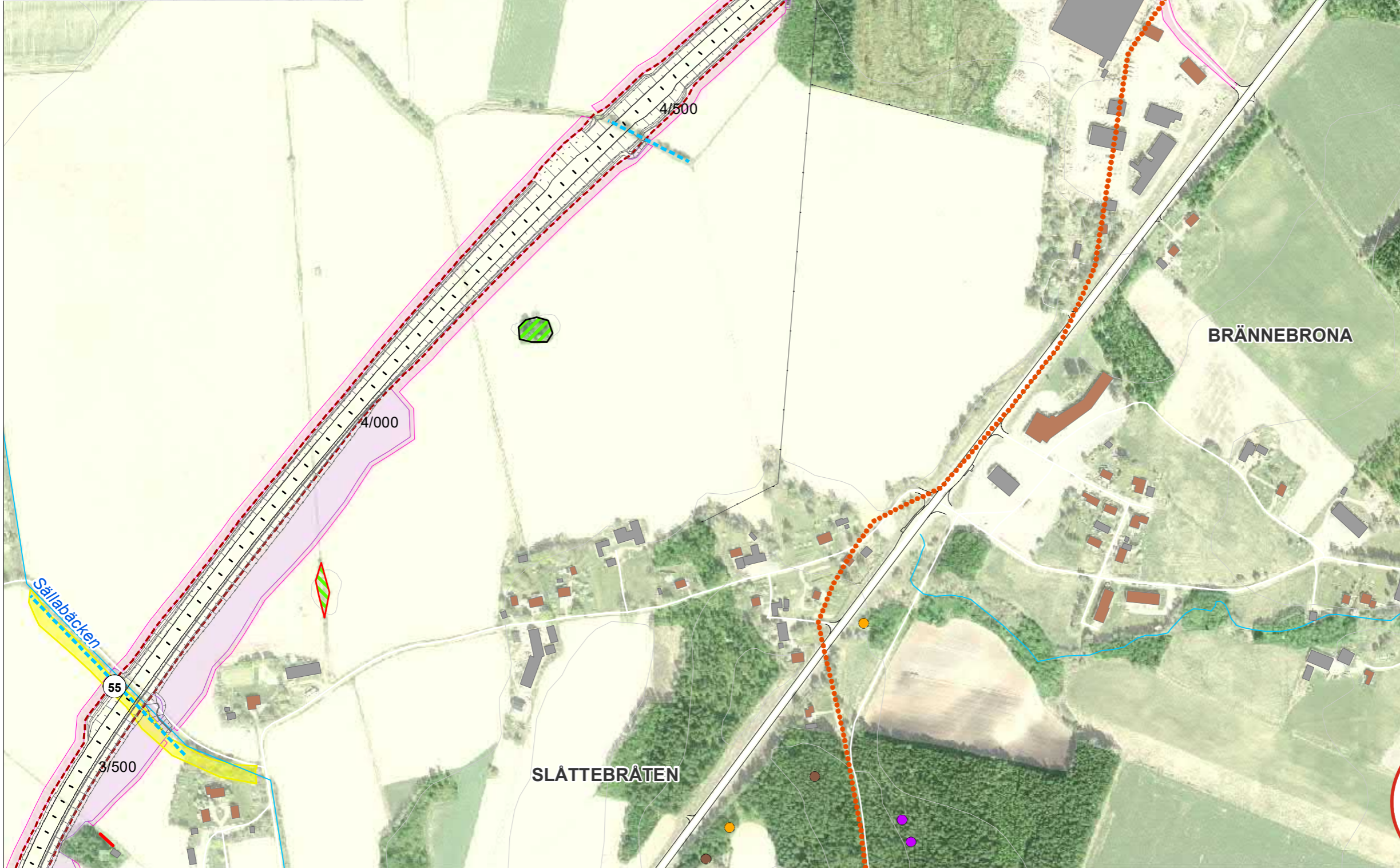
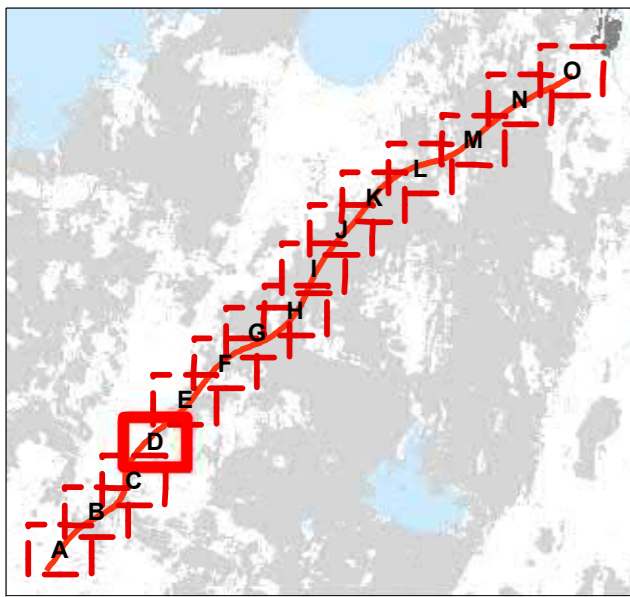
#### Kulturmiljö

- ▨ Fornlämning
- ▨ Övrig kulturhistorisk lämning
- ▨ Möjlig fornlämning
- ▨ Övrigt
- ▨ Riksintresse Kulturmiljövård (Raä)

- ⋯ Äldre landsväg

#### Övrigt

- ▨ Vägförslag ny E20
- ▨ Vägförslag lokalväg/enskild väg
- ▨ Inskränkt vägrätt/  
tillfällig nyttjanderätt
- ▨ Föreslaget vägområde
- ▨ Kommungräns





# E20 GÖTENE - MARIESTAD

## Bilaga 1 - Karta E Illustration

Datum: 2020-03-09

Skala (A3): 1:5 000



### FÖRKLARING

#### Naturinventering

- Odlingssä
- ✱ Jätteträd
- Dike
- Stenmur
- Allé
- ▨ Akerholme/Akerholme och odlingssä

#### NVI klass (Naturinventering)

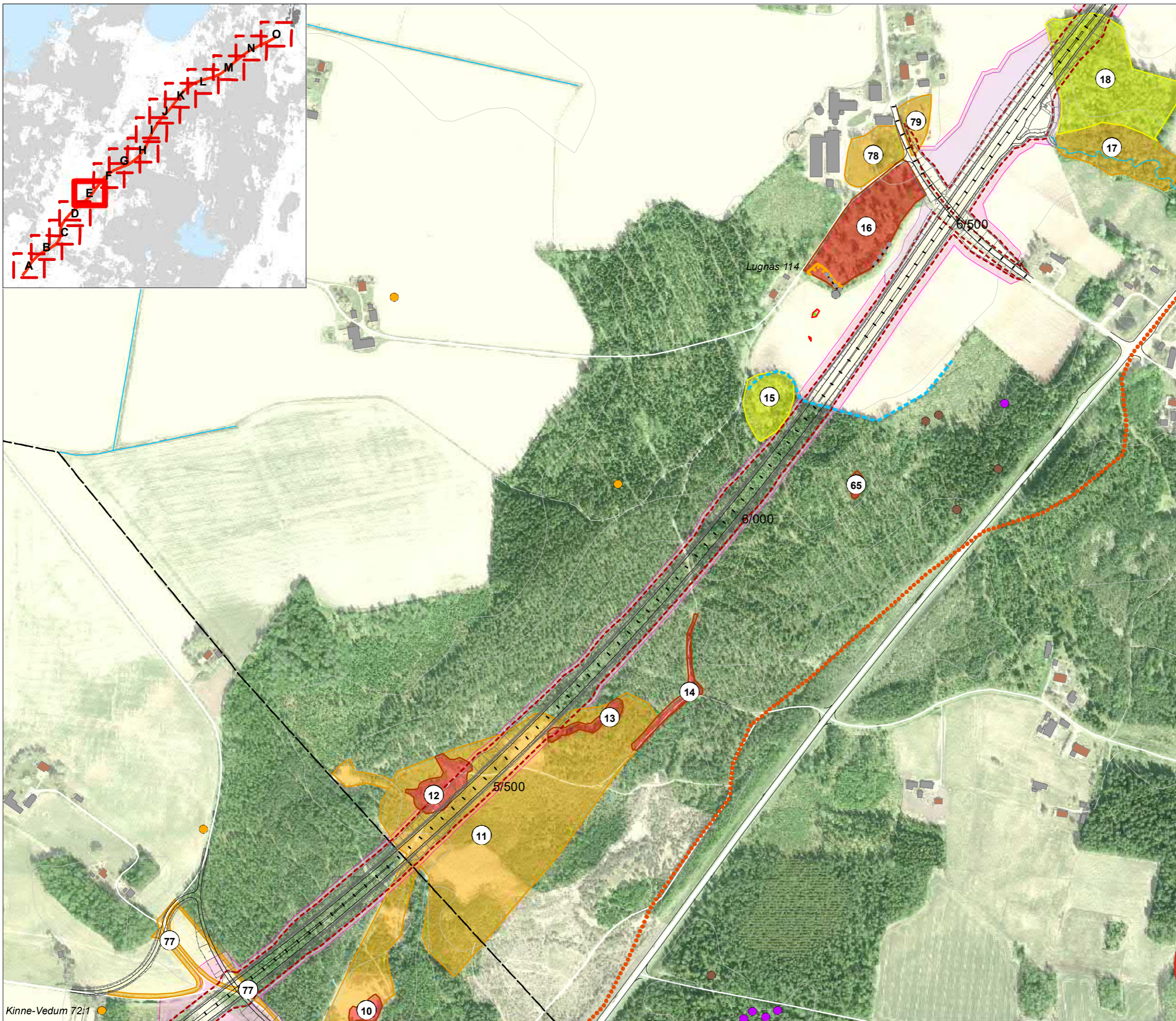
- Klass 1 - Högsta naturvärde
- Klass 2 - Høgt naturvärde
- Klass 3 - Påtagligt naturvärde
- Klass 4 - Visst naturvärde

#### Kulturmiljö

- Fornlämning
- Övrig kulturhistorisk lämning
- Möjlig fornlämning
- Övrigt
- ▭ Riksintresse Kulturmiljövård (Raä)
- Äldre landsväg

#### Övrigt

- ▭ Vägförslag ny E20
- ▭ Vägförslag lokalväg/enskild väg
- ▭ Inskränkt vägrätt/tillfällig nyttjanderätt
- ▭ Föreslaget vägområde
- ▭ Kommungräns





# E20 GÖTENE - MARIESTAD

## Bilaga 1 - Karta F Illustration

Datum: 2020-03-09

Skala (A3): 1:5 000



### FÖRKLARING

#### Naturinventering

- Odlingsröse
- ✱ Jätteträd
- Dike
- Stenmur
- Allé
- ▨ Akerholme/Akerholme och odlingsröse

#### NVI klass (Naturinventering)

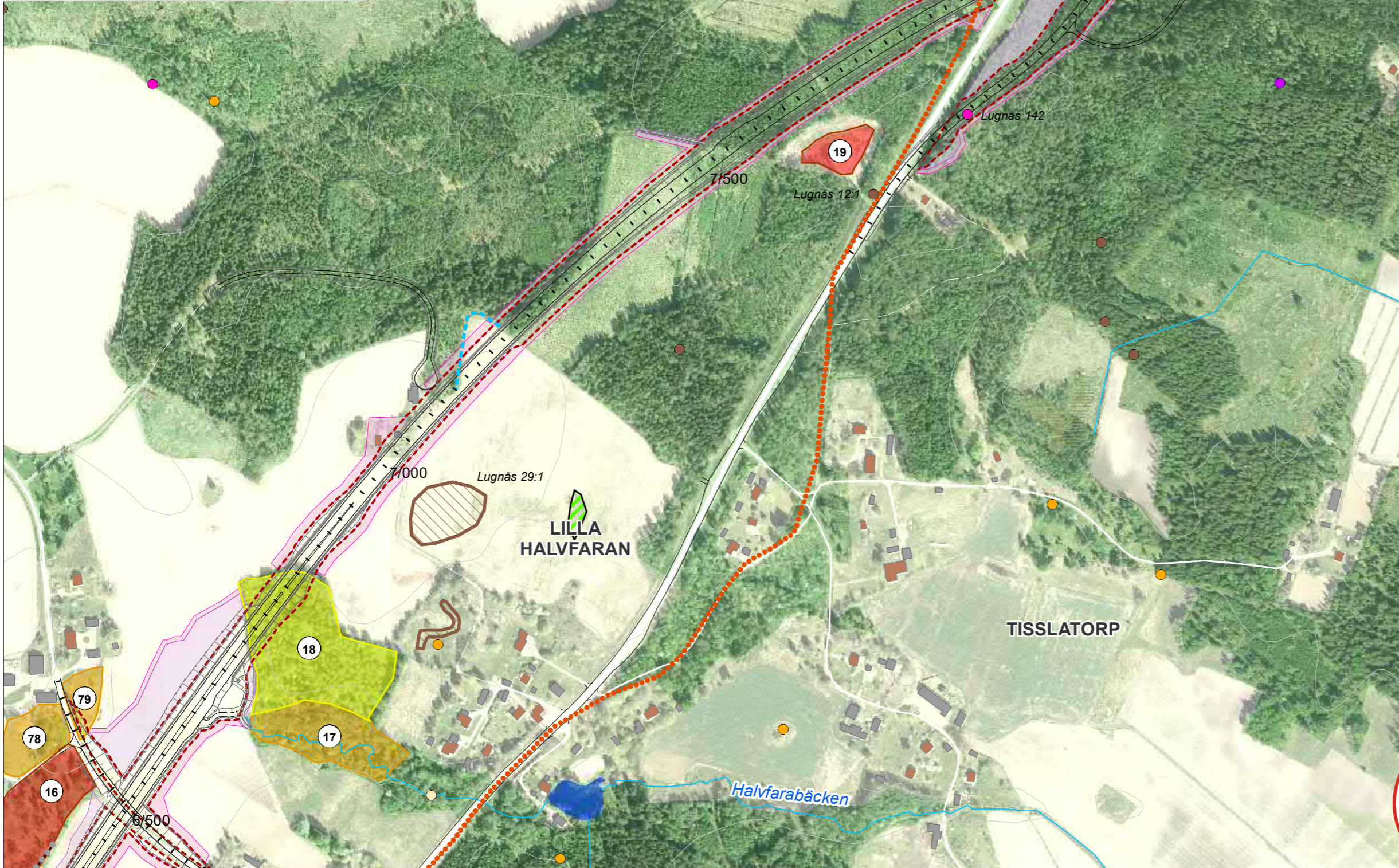
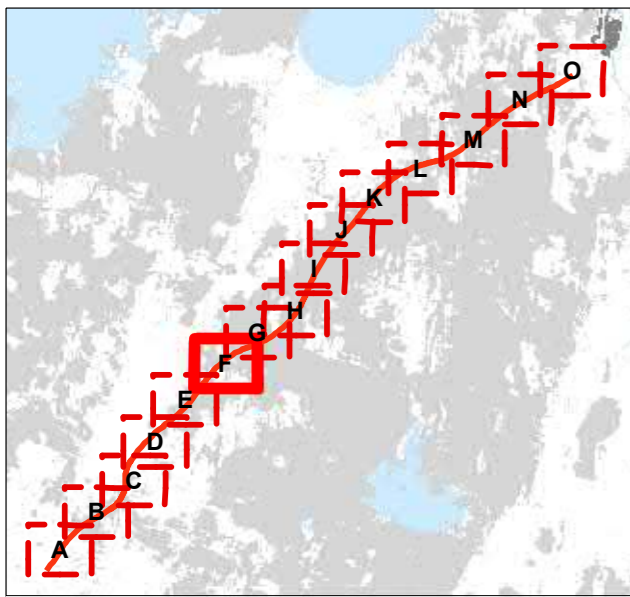
- Klass 1 - Högsta naturvärde
- Klass 2 - Høgt naturvärde
- Klass 3 - Påtagligt naturvärde
- Klass 4 - Visst naturvärde

#### Kulturmiljö

- ▨ Fornlämning
- ▨ Övrig kulturhistorisk lämning
- ▨ Möjlig fornlämning
- ▨ Övrigt
- ▨ Riksintresse Kulturmiljövård (Raä)
- ⋯ Äldre landsväg

#### Övrigt

- ▨ Vägförslag ny E20
- ▨ Vägförslag lokalväg/enskild väg
- ▨ Inskränkt vägrätt/  
tillfällig nyttjanderätt
- ▨ Föreslaget vägområde
- ▨ Kommungräns





# E20 GÖTENE - MARIESTAD

## Bilaga 1 - Karta G Illustration

Datum: 2020-03-09

Skala (A3): 1:5 000



### FÖRKLARING

#### Naturinventering

- Odlingsröse
- ✻ Jätteträd
- Dike
- Stenmur
- Allé
- ▨ Akerholme/Akerholme och odlingsröse

#### NVI klass (Naturinventering)

- Klass 1 - Högsta naturvärde
- Klass 2 - Høgt naturvärde
- Klass 3 - Påtagligt naturvärde
- Klass 4 - Visst naturvärde

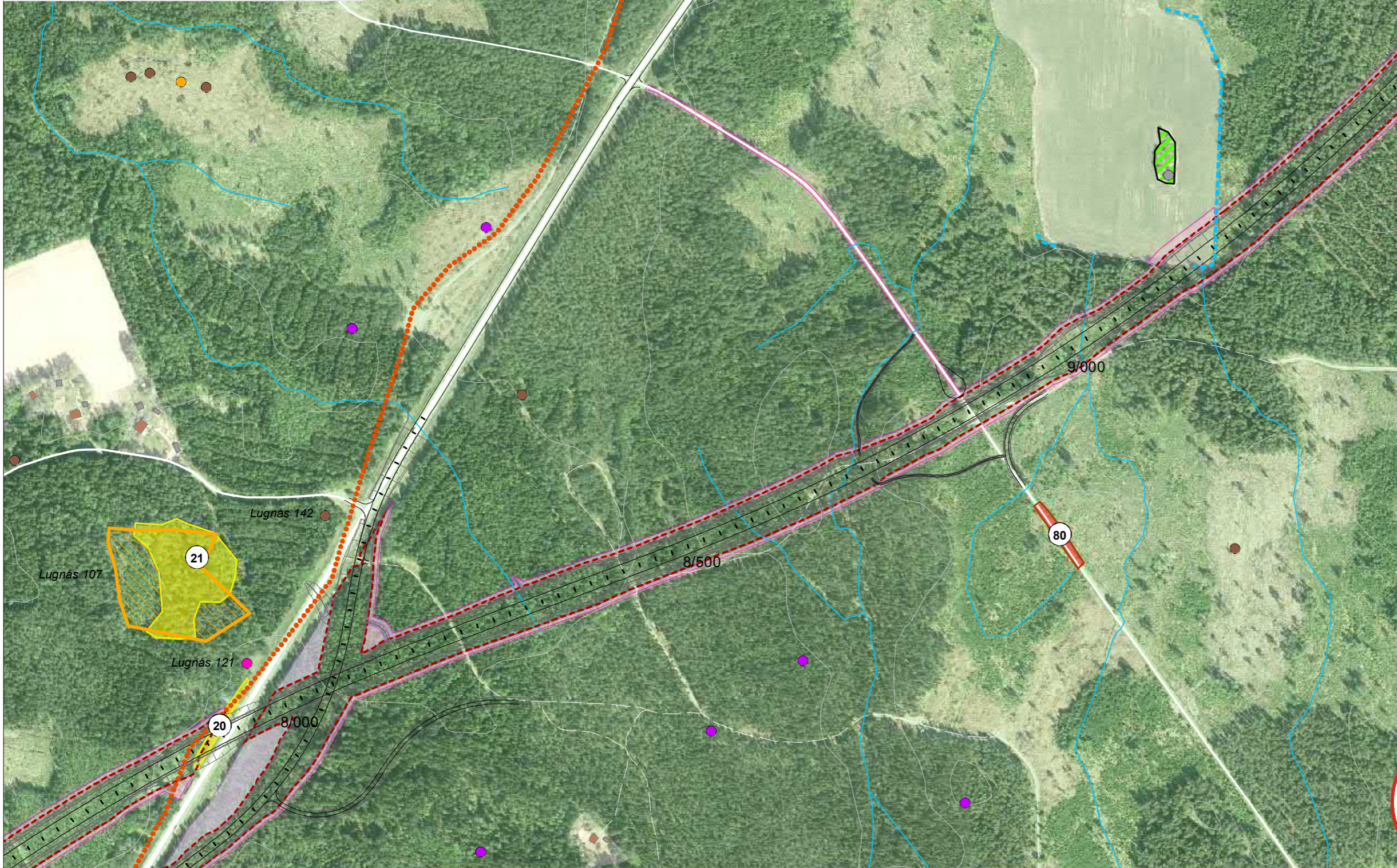
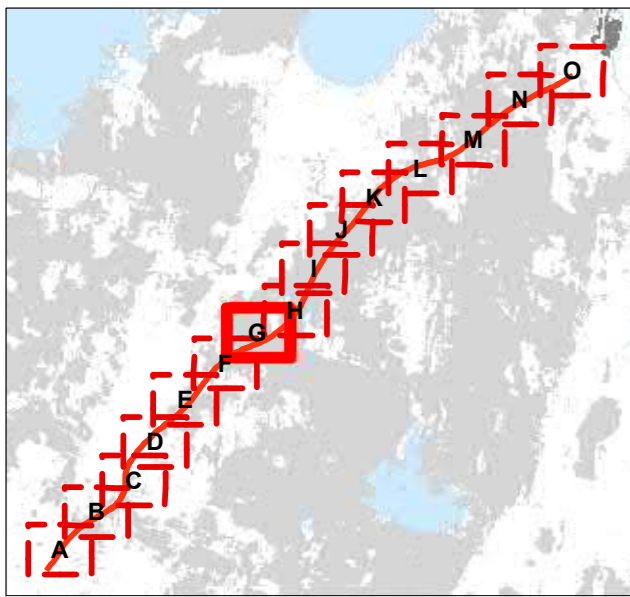
#### Kulturmiljö

- ▨ Fornlämning
- ▨ Övrig kulturhistorisk lämning
- ▨ Möjlig fornlämning
- ▨ Övrigt
- ▨ Riksintresse Kulturmiljövård (Raä)

- Äldre landsväg

#### Övrigt

- ▨ Vägförslag ny E20
- ▨ Vägförslag lokalväg/enskild väg
- ▨ Inskränkt vägrätt/  
tillfällig nyttjanderätt
- ▨ Föreslaget vägområde
- ▨ Kommungräns





# E20 GÖTENE - MARIESTAD

## Bilaga 1 - Karta H Illustration

Datum: 2020-03-09

Skala (A3): 1:5 000



### FÖRKLARING

#### Naturinventering

- Odlingsröse
- ✻ Jätteträd
- Dike
- Stenmur
- Allé
- ▨ Akerholme/Akerholme och odlingsröse

#### NVI klass (Naturinventering)

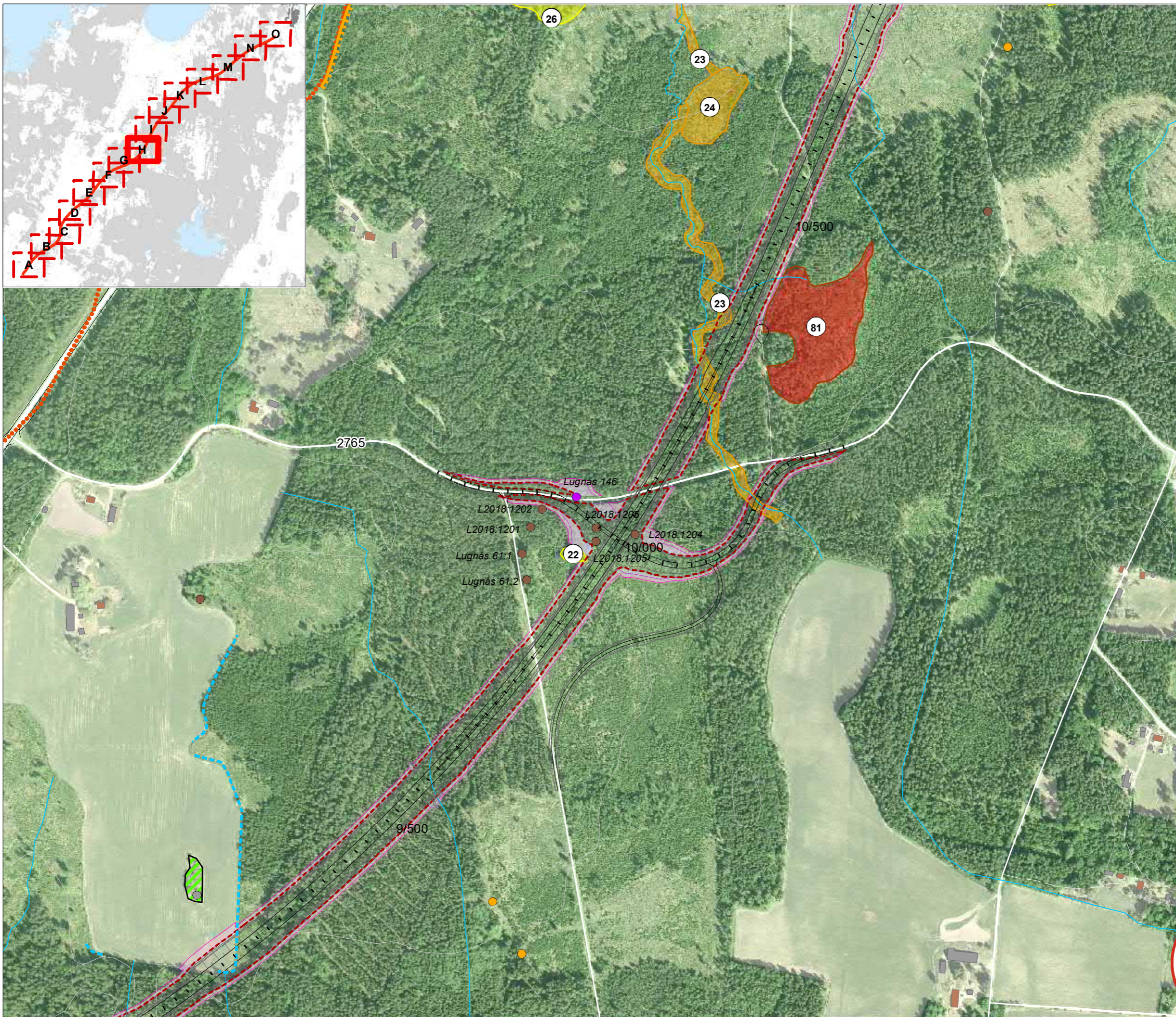
- Klass 1 - Högsta naturvärde
- Klass 2 - Högt naturvärde
- Klass 3 - Påtagligt naturvärde
- Klass 4 - Visst naturvärde

#### Kulturmiljö

- ▨ Fornlämning
- ▨ Övrig kulturhistorisk lämning
- ▨ Möjlig fornlämning
- ▨ Övrigt
- ▨ Riksintresse Kulturmiljövård (Raä)
- Äldre landsväg

#### Övrigt

- ▨ Vägförslag ny E20
- ▨ Vägförslag lokalväg/enskild väg
- ▨ Inskränkt vägrätt/  
tillfällig nyttjanderätt
- ▨ Föreslaget vägområde
- ▨ Kommungräns





# E20 GÖTENE - MARIESTAD

## Bilaga 1 - Karta I Illustration

Datum: 2020-03-09

Skala (A3): 1:5 000



### FÖRKLARING

#### Naturinventering

- Odlingsröse
- ✱ Jätteträd
- Dike
- Stenmur
- Allé
- ▨ Akerholme/Åkerholme och odlingsröse

#### NVI klass (Naturinventering)

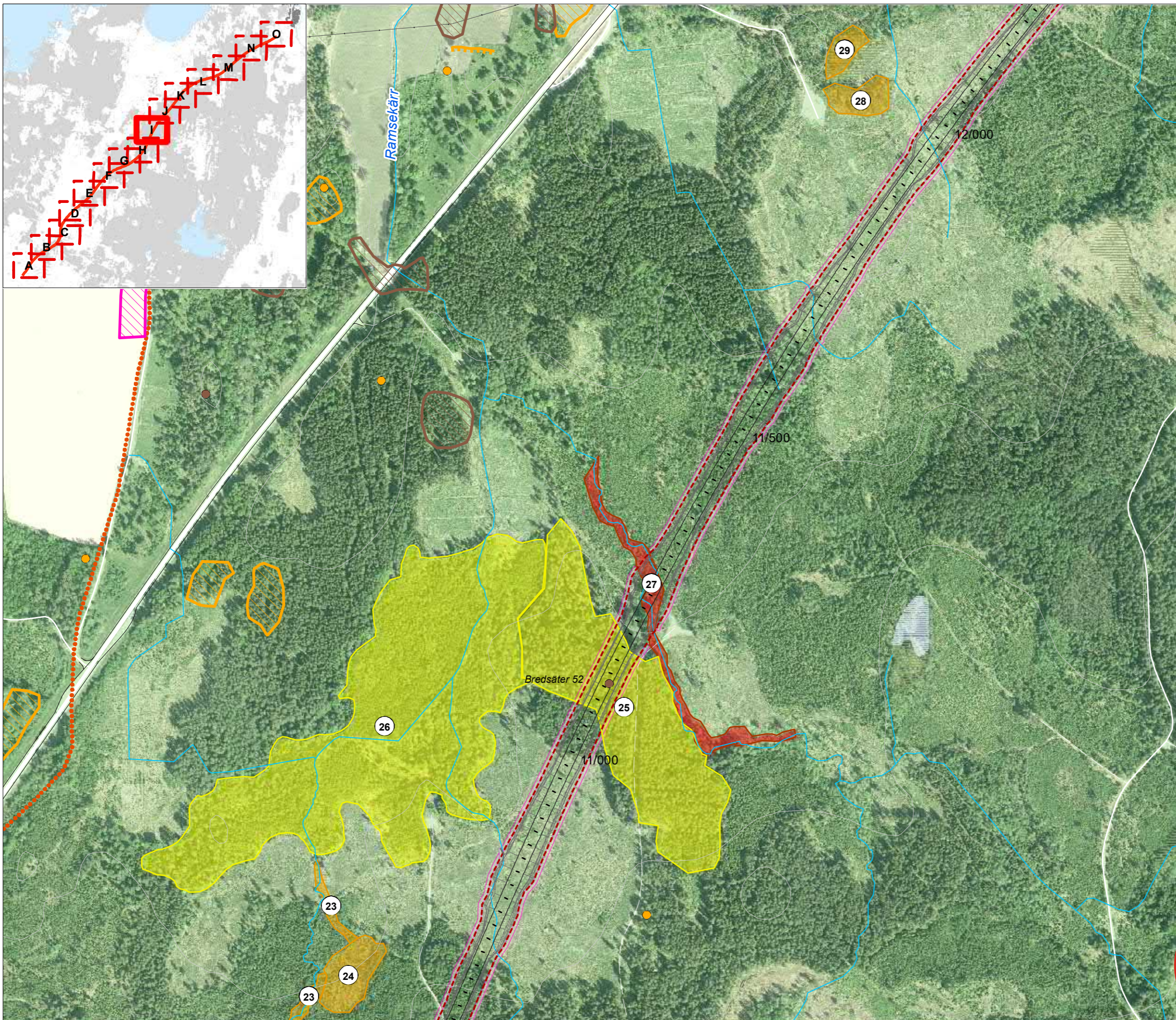
- Klass 1 - Högsta naturvärde
- Klass 2 - Høgt naturvärde
- Klass 3 - Påtagligt naturvärde
- Klass 4 - Visst naturvärde

#### Kulturmiljö

- ▨ Fornlämning
- ▨ Övrig kulturhistorisk lämning
- ▨ Möjlig fornlämning
- ▨ Övrigt
- ▨ Riksintresse Kulturmiljövård (Raä)
- ⋯ Äldre landsväg

#### Övrigt

- ▨ Vägförslag ny E20
- ▨ Vägförslag lokalväg/enskild väg
- ▨ Inskränkt vägrätt/  
tillfällig nyttjanderätt
- ▨ Föreslaget vägområde
- ▨ Kommungräns





# E20 GÖTENE - MARIESTAD

## Bilaga 1 - Karta J Illustration

Datum: 2020-03-09

Skala (A3): 1:5 000



### FÖRKLARING

#### Naturinventering

- Odlingsröse
- ✱ Jätteträd
- Dike
- Stenmur
- Allé
- ▨ Akerholme/Åkerholme och odlingsröse

#### NVI klass (Naturinventering)

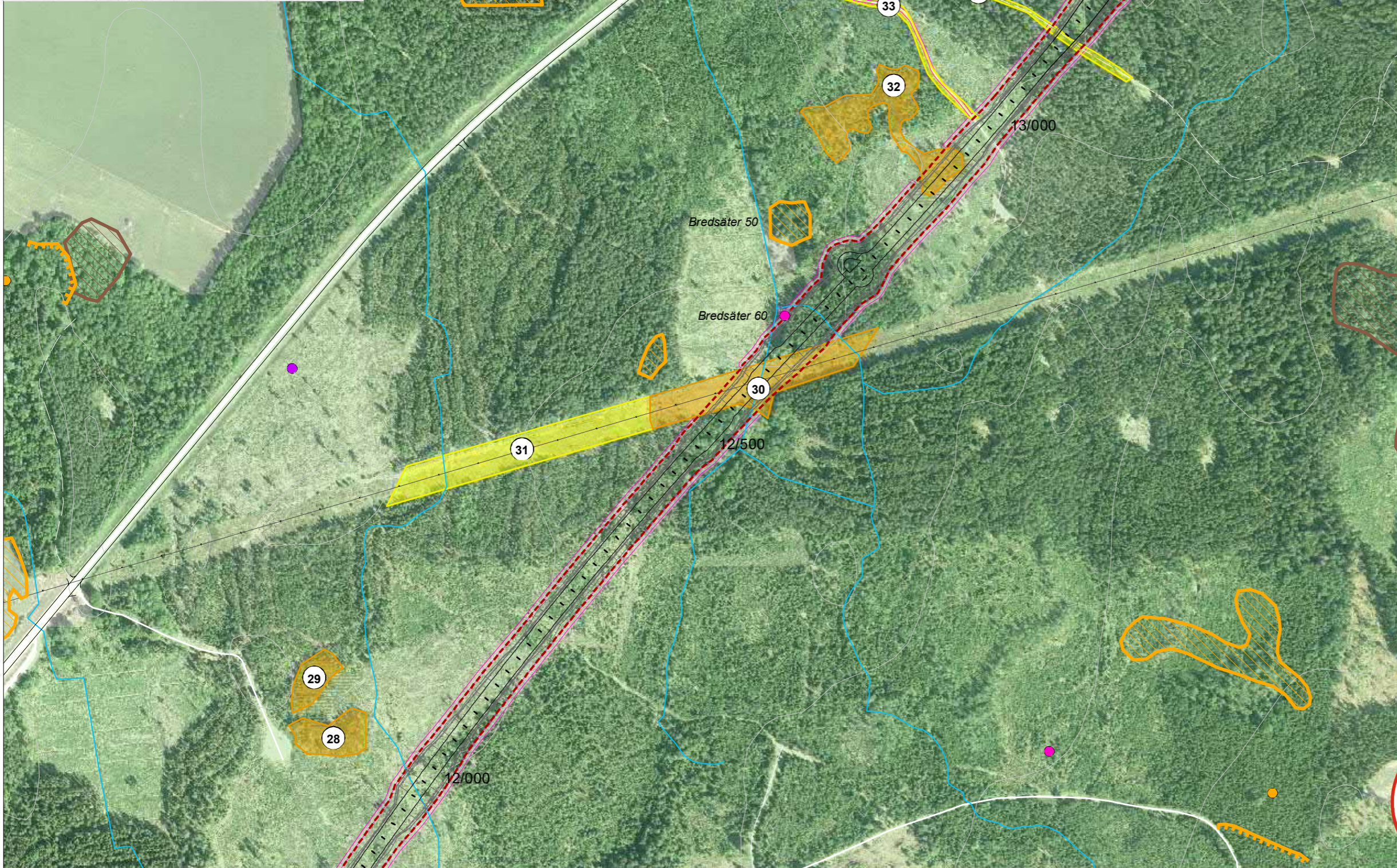
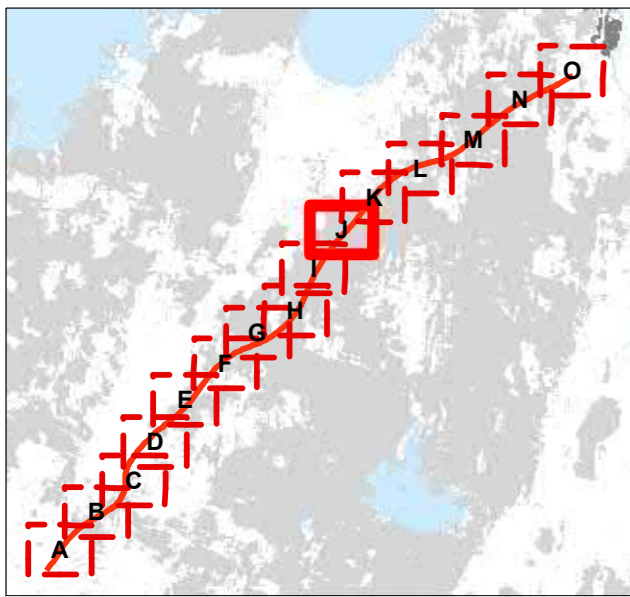
- Klass 1 - Högsta naturvärde
- Klass 2 - Högt naturvärde
- Klass 3 - Påtagligt naturvärde
- Klass 4 - Visst naturvärde

#### Kulturmiljö

- ▨ Fornlämning
- ▨ Övrig kulturhistorisk lämning
- ▨ Möjlig fornlämning
- ▨ Övrigt
- ▨ Riksintresse Kulturmiljövård (Raä)
- ⋯ Äldre landsväg

#### Övrigt

- ▨ Vägförslag ny E20
- ▨ Vägförslag lokalväg/enskild väg
- ▨ Inskränkt vägrätt/  
tillfällig nyttjanderätt
- ▨ Föreslaget vägområde
- ▨ Kommungräns





# E20 GÖTENE - MARIESTAD

## Bilaga 1 - Karta K Illustration

Datum: 2020-03-09

Skala (A3): 1:5 000



### FÖRKLARING

#### Naturinventering

- Odlingssä
- ✱ Jätteträd
- Dike
- Stenmur
- Allé
- ▨ Akerholme/Akerholme och odlingssä

#### NVI klass (Naturinventering)

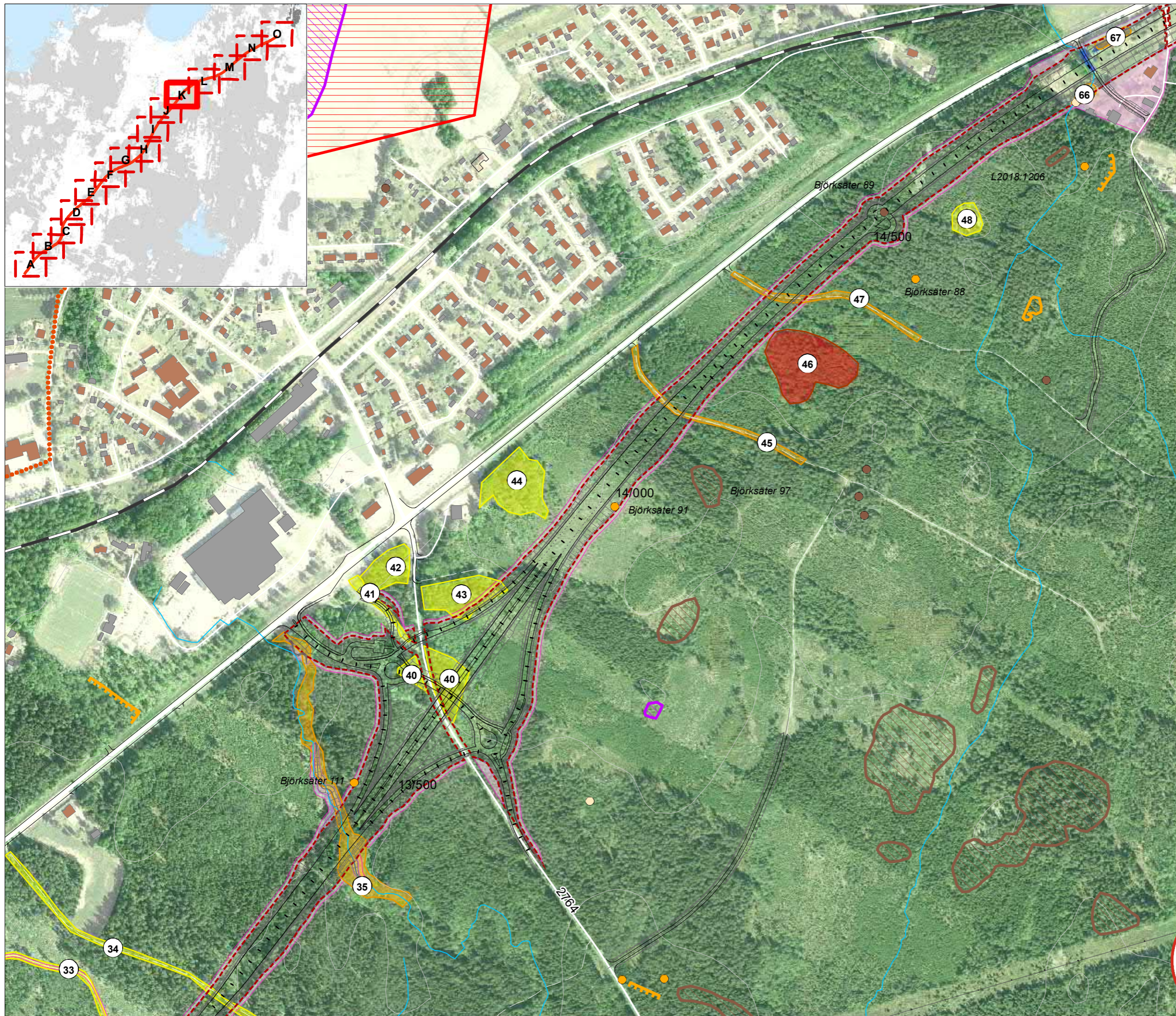
- Klass 1 - Högsta naturvärde
- Klass 2 - Høgt naturvärde
- Klass 3 - Påtagligt naturvärde
- Klass 4 - Visst naturvärde

#### Kulturmiljö

- ▨ Fornlämning
- ▨ Övrig kulturhistorisk lämning
- ▨ Möjlig fornlämning
- ▨ Övrigt
- ▨ Riksintresse Kulturmiljövård (Raä)
- ⋯ Äldre landsväg

#### Övrigt

- ▨ Vägförslag ny E20
- ▨ Vägförslag lokalväg/enskild väg
- ▨ Inskränkt vägrätt/ tillfällig nyttjanderätt
- ▨ Föreslaget vägområde
- ▨ Kommungräns





# E20 GÖTENE - MARIESTAD

## Bilaga 1 - Karta L Illustration

Datum: 2020-03-09

Skala (A3): 1:5 000



### FÖRKLARING

#### Naturinventering

- Odlingsröse
- ✱ Jätteträd
- Dike
- Stenmur
- Allé
- ▨ Akerholme/Akerholme och odlingsröse

#### NVI klass (Naturinventering)

- Klass 1 - Högsta naturvärde
- Klass 2 - Høgt naturvärde
- Klass 3 - Påtagligt naturvärde
- Klass 4 - Visst naturvärde

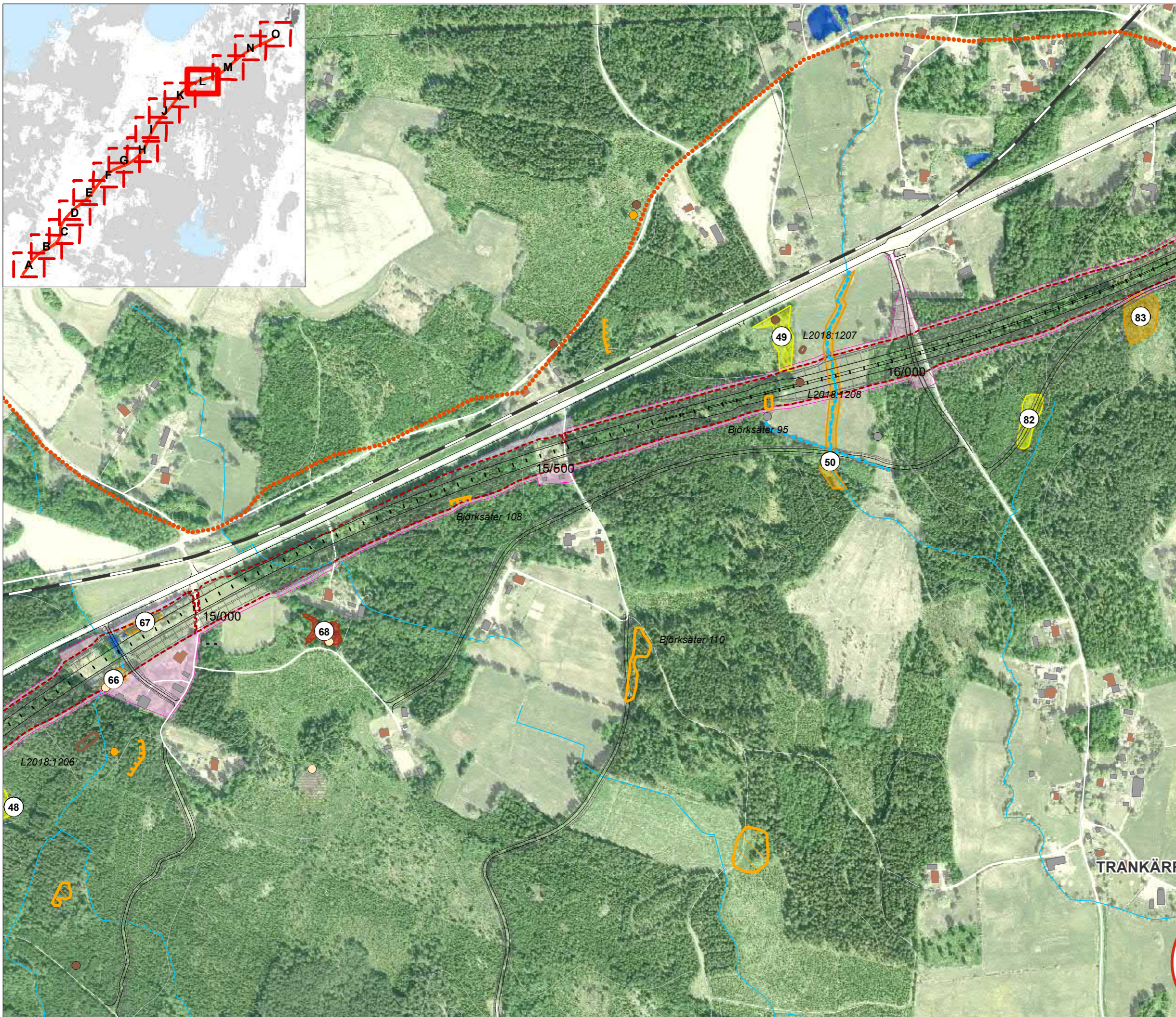
#### Kulturmiljö

- ▨ Fornlämning
- ▨ Övrig kulturhistorisk lämning
- ▨ Möjlig fornlämning
- ▨ Övrigt
- ▨ Riksintresse Kulturmiljövård (Raä)

- Äldre landsväg

#### Övrigt

- ▨ Vägförslag ny E20
- ▨ Vägförslag lokalväg/enskild väg
- ▨ Inskränkt vägrätt/ tillfällig nyttjanderätt
- ▨ Föreslaget vägområde
- ▨ Kommungräns



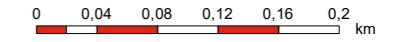


# E20 GÖTENE - MARIESTAD

## Bilaga 1 - Karta M Illustration

Datum: 2020-03-09

Skala (A3): 1:5 000



### FÖRKLARING

#### Naturinventering

- Odlingssä
- ✱ Jätteträd
- Dike
- Stenmur
- Allé
- ▨ Akerholme/Akerholme och odlingssä

#### NVI klass (Naturinventering)

- Klass 1 - Högsta naturvärde
- Klass 2 - Høgt naturvärde
- Klass 3 - Påtagligt naturvärde
- Klass 4 - Visst naturvärde

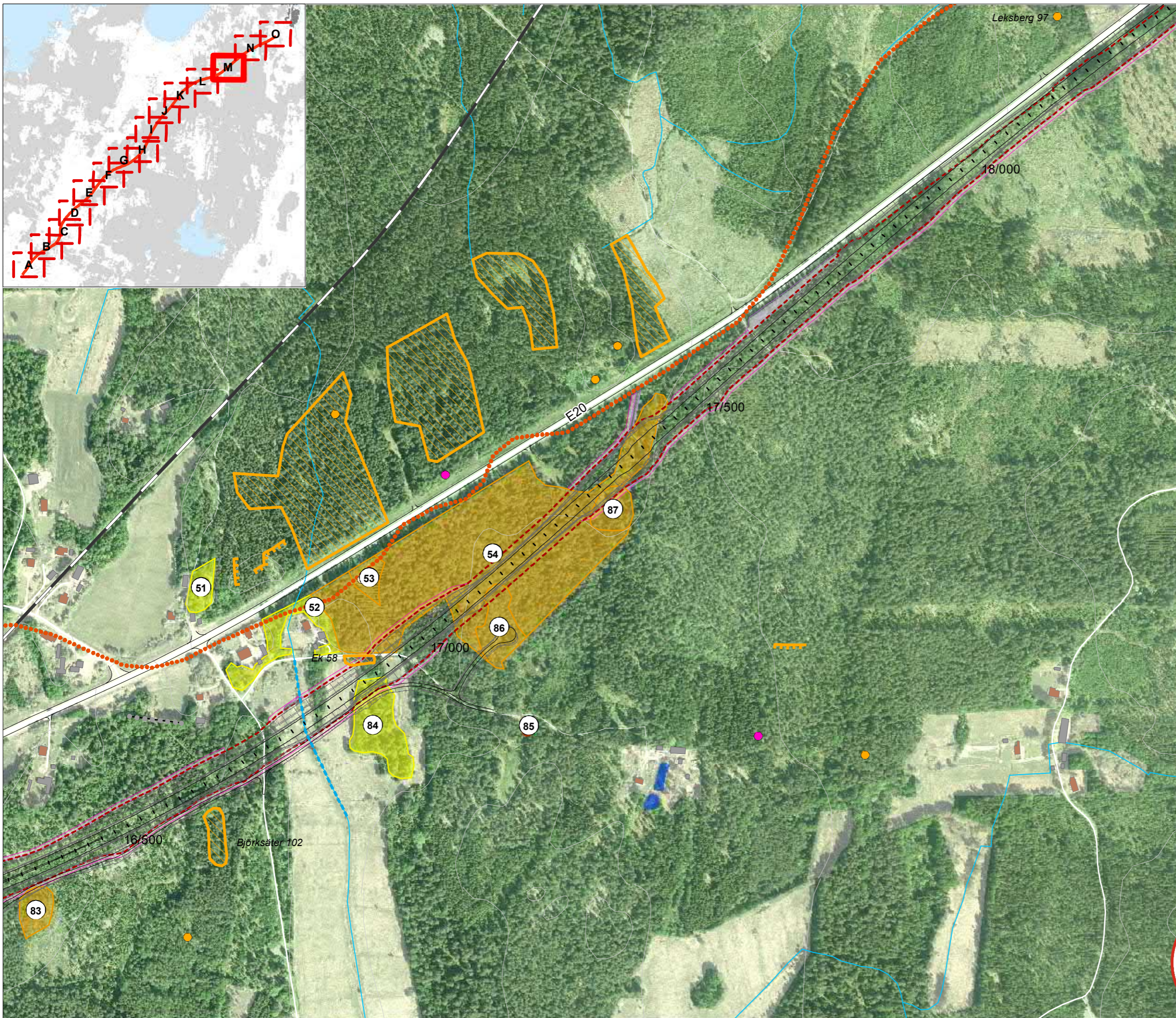
#### Kulturmiljö

- ▨ Fornlämning
- ▨ Övrig kulturhistorisk lämning
- ▨ Möjlig fornlämning
- ▨ Övrigt
- ▨ Riksintresse Kulturmiljövård (Raä)

- Äldre landsväg

#### Övrigt

- ▨ Vägförslag ny E20
- ▨ Vägförslag lokalväg/enskild väg
- ▨ Inskränkt vägrätt/  
tillfällig nyttjanderätt
- ▨ Föreslaget vägområde
- ▨ Kommungräns



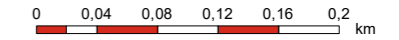


# E20 GÖTENE - MARIESTAD

## Bilaga 1 - Karta N Illustration

Datum: 2020-03-09

Skala (A3): 1:5 000



### FÖRKLARING

#### Naturinventering

- Odlingssä
- ✱ Jätteträd
- Dike
- Stenmur
- Allé
- ▨ Akerholme/Akerholme och odlingssä

#### NVI klass (Naturinventering)

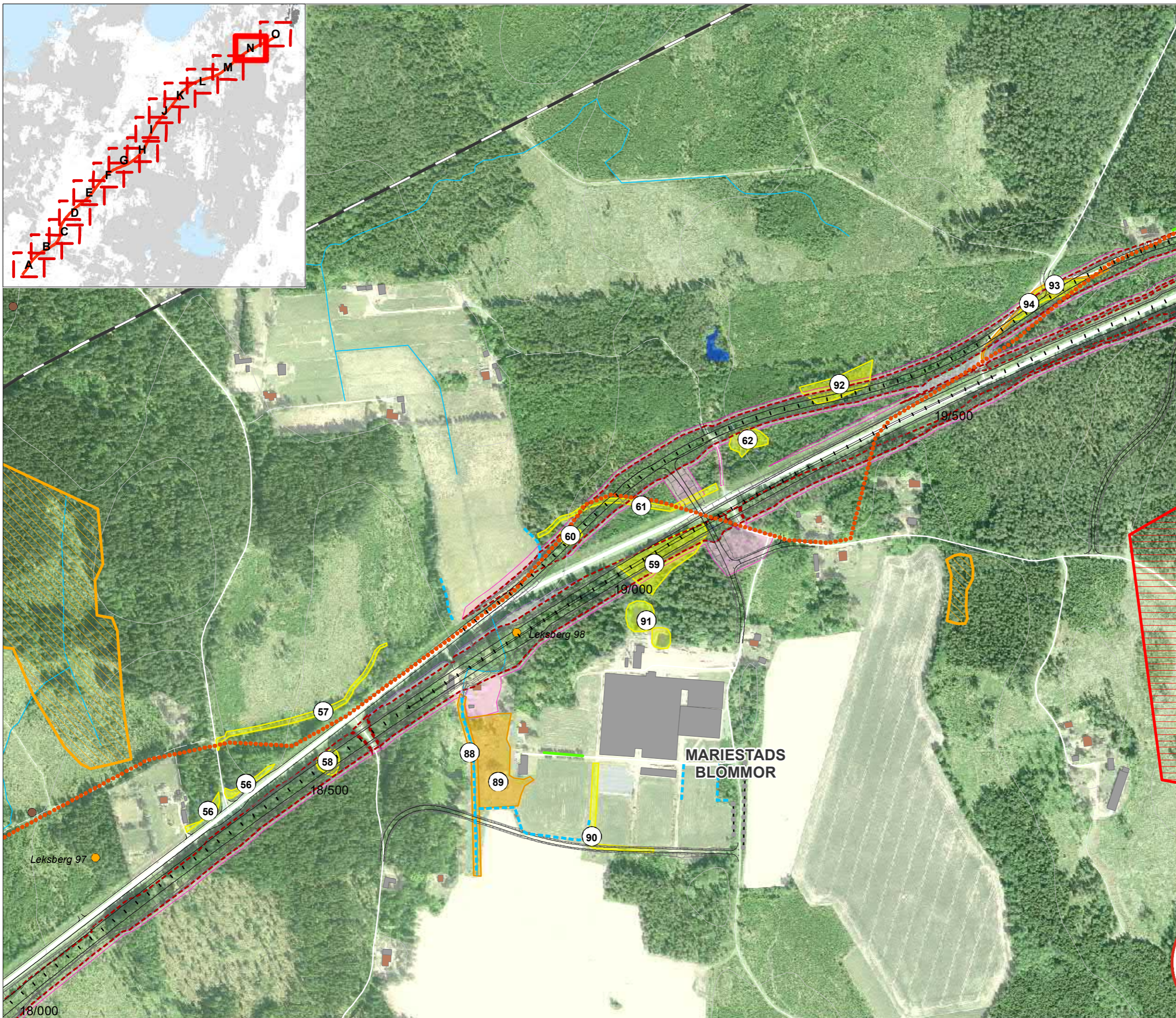
- Klass 1 - Högsta naturvärde
- Klass 2 - Høgt naturvärde
- Klass 3 - Påtagligt naturvärde
- Klass 4 - Visst naturvärde

#### Kulturmiljö

- Fornlämning
- Övrig kulturhistorisk lämning
- Möjlig fornlämning
- Övrigt
- ▭ Riksintresse Kulturmiljövård (Raä)
- Äldre landsväg

#### Övrigt

- ▭ Vägförslag ny E20
- ▭ Vägförslag lokalväg/enskild väg
- ▭ Inskränkt vägrätt/  
tillfällig nyttjanderätt
- ▭ Föreslaget vägområde
- ▭ Kommungräns





# E20 GÖTENE - MARIESTAD

## Bilaga 1 - Karta O Illustration

Datum: 2020-03-09

Skala (A3): 1:5 000



### FÖRKLARING

#### Naturinventering

- Odlingsröse
- ✱ Jätteträd
- Dike
- Stenmur
- Allé
- ▨ Akerholme/Akerholme och odlingsröse

#### NVI klass (Naturinventering)

- Klass 1 - Högsta naturvärde
- Klass 2 - Høgt naturvärde
- Klass 3 - Påtagligt naturvärde
- Klass 4 - Visst naturvärde

#### Kulturmiljö

- ▨ Fornlämning
- ▨ Övrig kulturhistorisk lämning
- ▨ Möjlig fornlämning
- ▨ Övrigt
- ▨ Riksintresse Kulturmiljövård (Raä)

- ⋯ Äldre landsväg

#### Övrigt

- ▨ Vägförslag ny E20
- ▨ Vägförslag lokalväg/enskild väg
- ▨ Inskränkt vägrätt/  
tillfällig nyttjanderätt
- ▨ Föreslaget vägområde
- ▨ Kommungräns

