

**TECKENFÖRKLARING:**

- MARKSLAG**
- Vatten (sjöar och större vattendrag)
- ÖVRIGA BETECKNINGAR PÅ ILLUSTRATIONSKARTA**
- Nytt vägförslag med längdmätning, mitträcke och höjdsättning (befintlig eller projekterad)
  - Enskild väg - Föreslaget läge
  - Fastighetsgräns
  - Trakt-/kvartergräns
  - Byggnader (bostad, övrig byggnad)
  - Natura2000-område

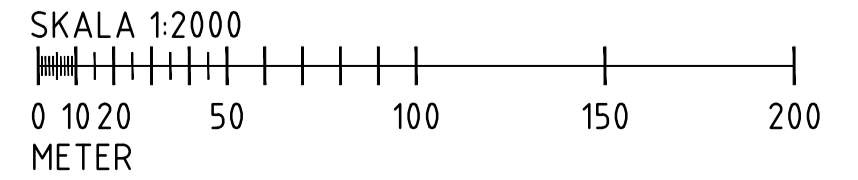
**ÖVRIGA BETECKNINGAR PÅ ILLUSTRATIONSKARTA FORTS.**

- Faunastängsel
- Sidoräcke
- Bullerskyddsplan - Obrännbar och ogenomsläpplig
- Biotopskyddat objekt - Stenmur
- Biotopskyddat objekt - Övrigt
- Vägslutning till befintlig väg som stängs genom särskilt beslut
- Fornlämning - Punkt
- Fornlämning - Område
- Vägdal som föreslås rivas
- Traktnamn
- Fastighetsbeteckning

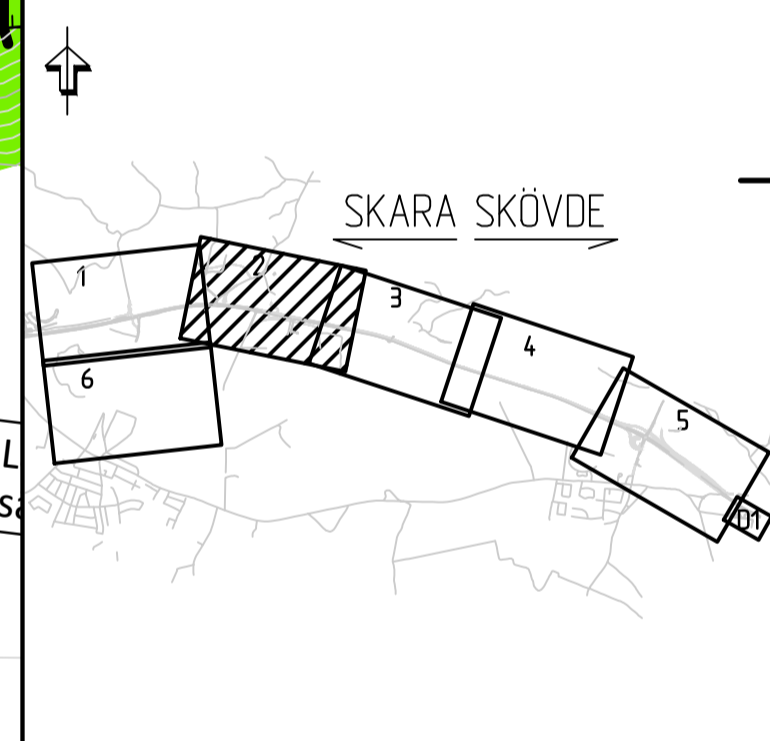
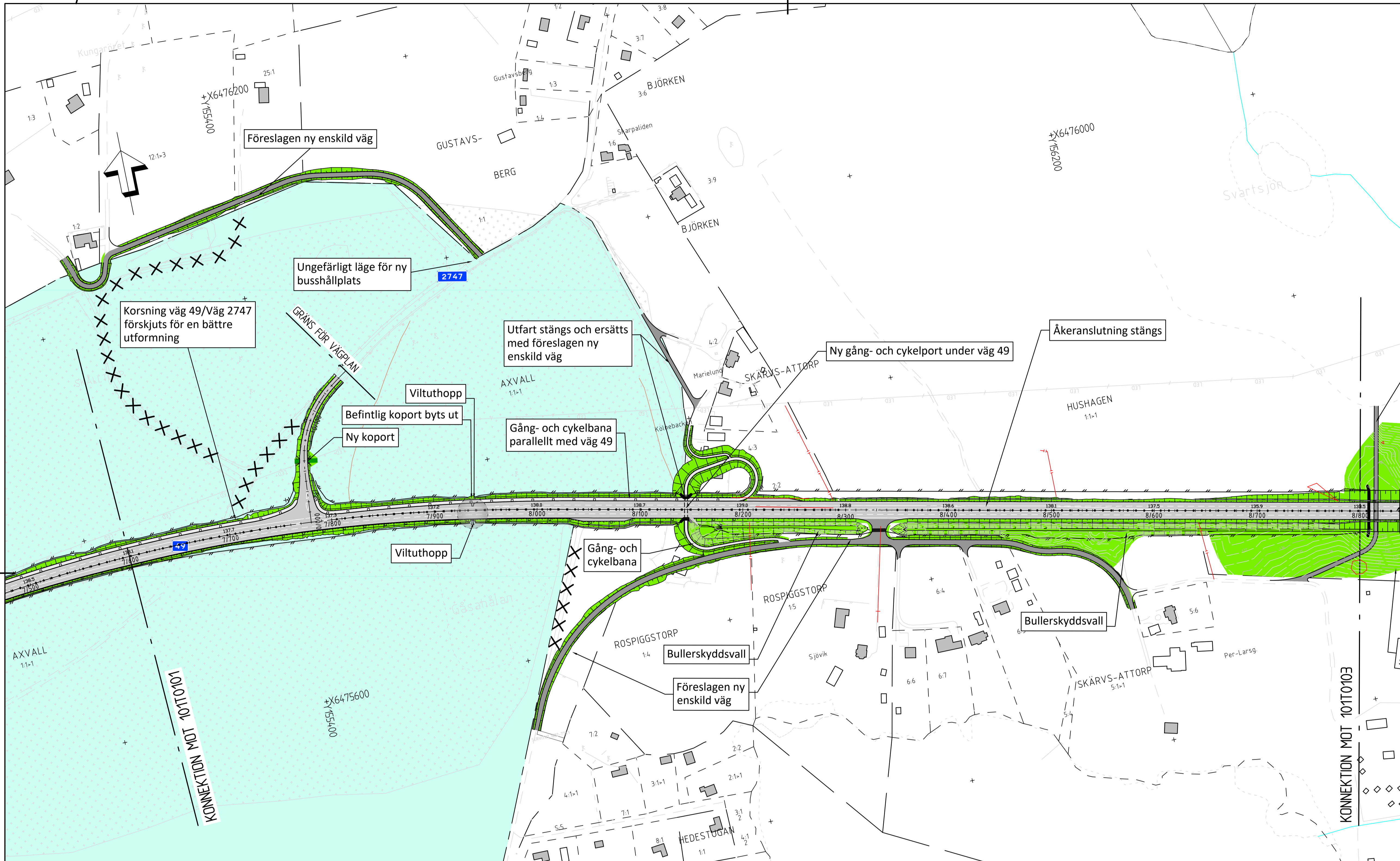
**ANVISNINGAR**

**KOORDINATSYSTEM**  
System i plan: SWEREF 99 13 30  
System i höjd: RH2000

**KARTDEKLARATION**  
Kartunderlag tillhandhållet av Trafikverket.  
Läge för koportar enligt inmätning av ÄF.



TYP AV PLAN		<b>VÄGPLAN</b>	
GRANSKNINGSSTATUS / SYFTE		FÖR FASTSTÄLLELSE	
HANDLINGSTYP		FASTSTÄLLELSEHANDLING	
DATUM	2020-03-27	LEVERANS / ÄNDRINGS-PM	
OBJEKT	VÄG 49 SKARA - SKÖVDE DELEN AXVALL - VARNHEM		
DELOMRÅDE / BANDEL	AXVALL - VARNHEM		
ANLÄGGNINGSDIAGRAM	VÄG 49		
OBJEKTNUMMER / KM	150304	KONSTRUKTIONNUMMER	
BESTÄLLARE	N. PERSSON	LEVERANTÖR	ÅF INFRASTRUCTURE
GODKÄND AV	J. EKSTRÖM	UPPDRAGSNUMMER	717428
RITNINGSTYP	PLAN	ÄNDRING	
TEKNIKOMRÅDE / INNEHÅLL	T VÄGUTFORMNING OCH TRAFIK		
BESKRIVNING	ILLUSTRATIONSKARTA KM 6/300 - 7/600		
SKALA	1:2000	FORMAT	A1
RITNINGNUMMER	1 01 T 01 01	FÖRVALTNINGSNUMMER	
BLAD		NÄSTA BLAD	BET



A	PM ÄNDRINGAR	NP	200214
TYP AV PLAN			
<b>VÄGPLAN</b>			
GRANSKNINGSSTATUS / SYFTE			
<b>FÖR FASTSTÄLLELSE</b>			
HANDLINGSTYP			
<b>FASTSTÄLLELSEHANDLING</b>			
DATUM		LEVERANS / ÄNDRINGS-PM	
2020-03-27			
OBJEKT			
<b>VÄG 49 SKARA - SKÖVDE</b>			
<b>DELEN AXVALL - VARNHEM</b>			
DELOMRÅDE / BANDEL			
AXVALL - VARNHEM			
ANLÄGGNINGSDIAGRAM			
OBJEKTNUMMER / KM		KONSTRUKTIONNUMMER	
150304			
BESTÄLLARE		LEVERANTÖR	
TRAFIKVERKET		ÅF INFRASTRUCTURE	
SKAPAD AV		UPPRAGSNUMMER	
N. PERSSON		717428	
GODKÄND AV		ÄNDRINGS-PM	
J. EKSTRÖM			
RITNINGSTYP			
PLAN			
TEKNIKOMRÅDE / INNEHÅLL			
T VÄGUTFORMNING OCH TRAFIK			
BESKRIVNING			
ILLUSTRATIONSKARTA			
KM 7/600 - 8/800			
SKALA	FORMAT	FÖRVALTNINGSNUMMER	
1:2000	A1		
RITNINGNUMMER	BLAD	NÄSTA BLAD	BETT
1 01 T 01 02			A

**TECKENFÖRKLARING:**

- MARKSLAG**
- Vatten (sjöar och större vattendrag)
- ÖVRIGA BETECKNINGAR PÅ ILLUSTRATIONSKARTA**
- Nytt vägförslag med längdmätning, mitträcke och höjdsättning (befintligt eller projekterad)
  - Enskild väg - Föreslaget läge
  - Fasthetsgräns
  - Trakt-/kvartergräns
  - Byggnader (bostad, övrig byggnad)
  - Natura2000-område

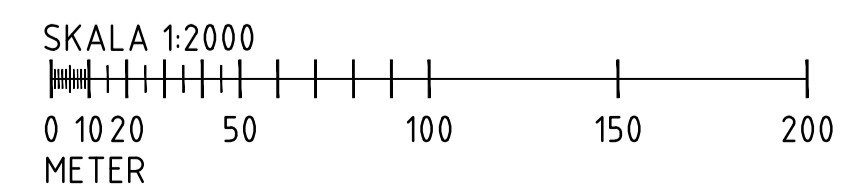
**ÖVRIGA BETECKNINGAR PÅ ILLUSTRATIONSKARTA FORTS.**

- Faunastängsel
- Sidoräcke
- Bullerskyddsvall - Obrännbar och ogenomsläpplig
- Biotopskyddat objekt - Stenmur
- Biotopskyddat objekt - Övrigt
- Vägranlutning till befintlig väg som stängs genom särskilt beslut
- Fornlämning - Punkt
- Fornlämning - Område
- Vägdal som föreslås rivas
- Traktnamn
- Fasthetsbeteckning

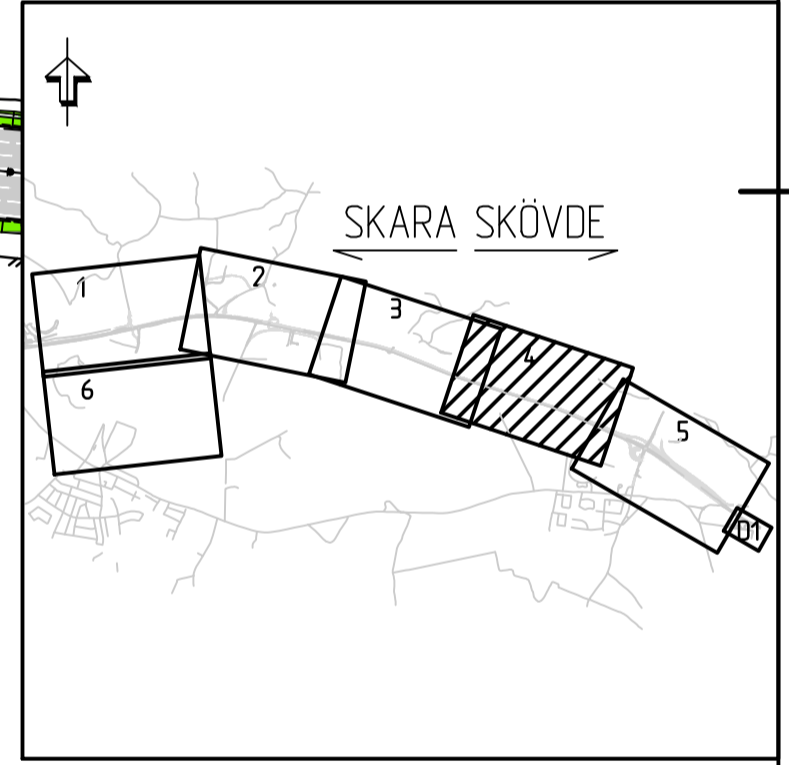
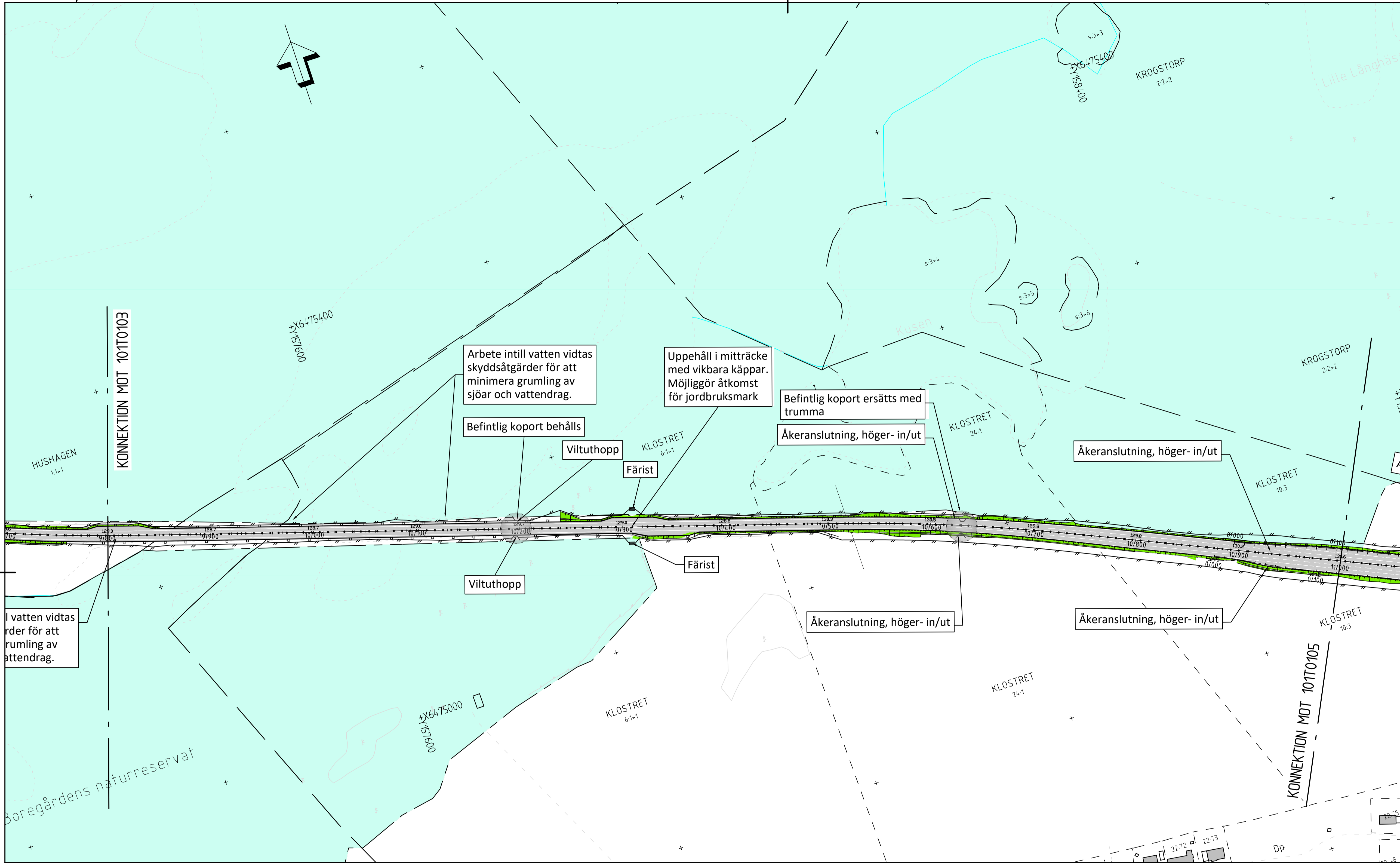
**ANVISNINGAR**

**KOORDINATSYSTEM**  
System i plan: SWEREF 99 13 30  
System i höjd: RH2000

**KARTEKLARATION**  
Kartunderlag tillhandhållet av Trafikverket.  
Läge för koportar enligt inmätning av ÅF.







Vatten vidtas åtgärder för att grumling av vattendrag.

Arbete intill vatten vidtas skyddsåtgärder för att minimera grumling av sjöar och vattendrag.

Uppehåll i mitträcke med vikbara käppar. Möjliggör åtkomst för jordbruksmark

Befintlig koport ersätts med trumma

Befintlig koport behålls

Åkeranslutning, höger- in/ut

Åkeranslutning, höger- in/ut

Viltuthopp

Färist

Viltuthopp

Färist

Åkeranslutning, höger- in/ut

Åkeranslutning, höger- in/ut

Boregårdens naturreservat

A	PM ÄNDRINGAR	NP	200214
TYP AV PLAN			
<b>VÄGPLAN</b>			
GRANSKNINGSSTATUS / SYFTE			
<b>FÖR FASTSTÄLLELSE</b>			
HANDLINGSTYP			
<b>FASTSTÄLLELSEHANDLING</b>			
DATUM		LEVERANS / ÄNDRINGS-PM	
2020-03-27			

**TECKENFÖRKLARING:**

- MARKSLAG**
- Vatten (sjöar och större vattendrag)
- ÖVRIGA BETECKNINGAR PÅ ILLUSTRATIONSKARTA**
- Nytt vägförslag med längdmätning, mitträcke och höjdsättning (befintlig eller projekterad)
  - Enskild väg - Föreslaget läge
  - Fastighetsgräns
  - Trakt-/kvartergräns
  - Byggnader (bostad, övrig byggnad)
  - Natura2000-område

**ÖVRIGA BETECKNINGAR PÅ ILLUSTRATIONSKARTA FORTS.**

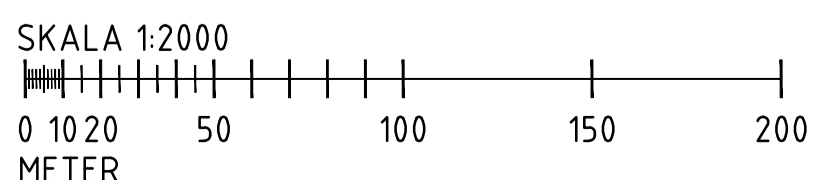
- Faunastängsel
- Sidoräcke
- Bullerskyddsplan - Obrännbar och ogenomsläpplig
- Biotopskyddat objekt - Stenmur
- Biotopskyddat objekt - Övrigt
- Vägslutning till befintlig väg som stängs genom särskilt beslut
- Fornlämning - Punkt
- Fornlämning - Område
- Vägdal som föreslås rivas
- Traktnamn
- Fastighetsbeteckning

**ANVISNINGAR**

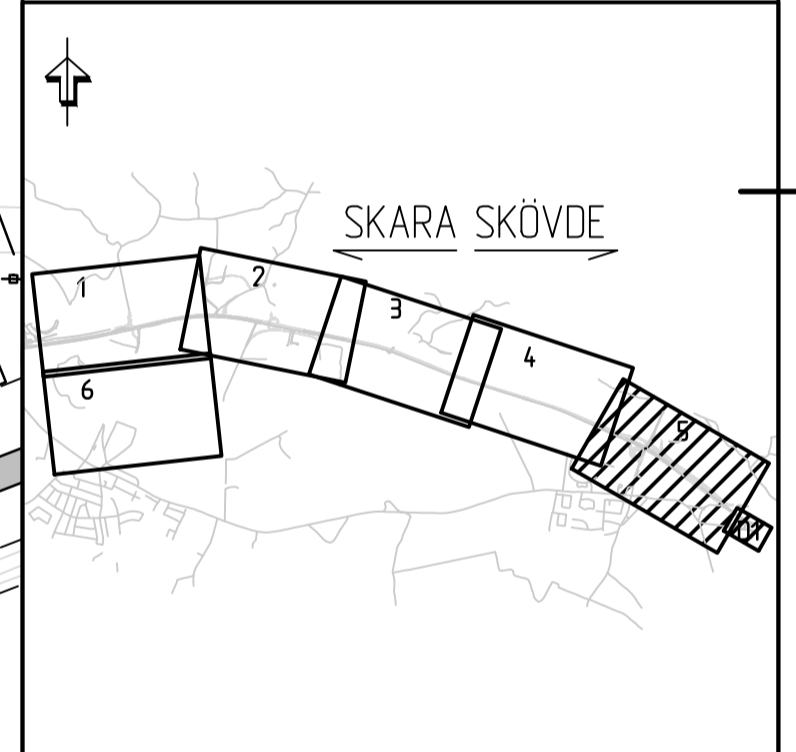
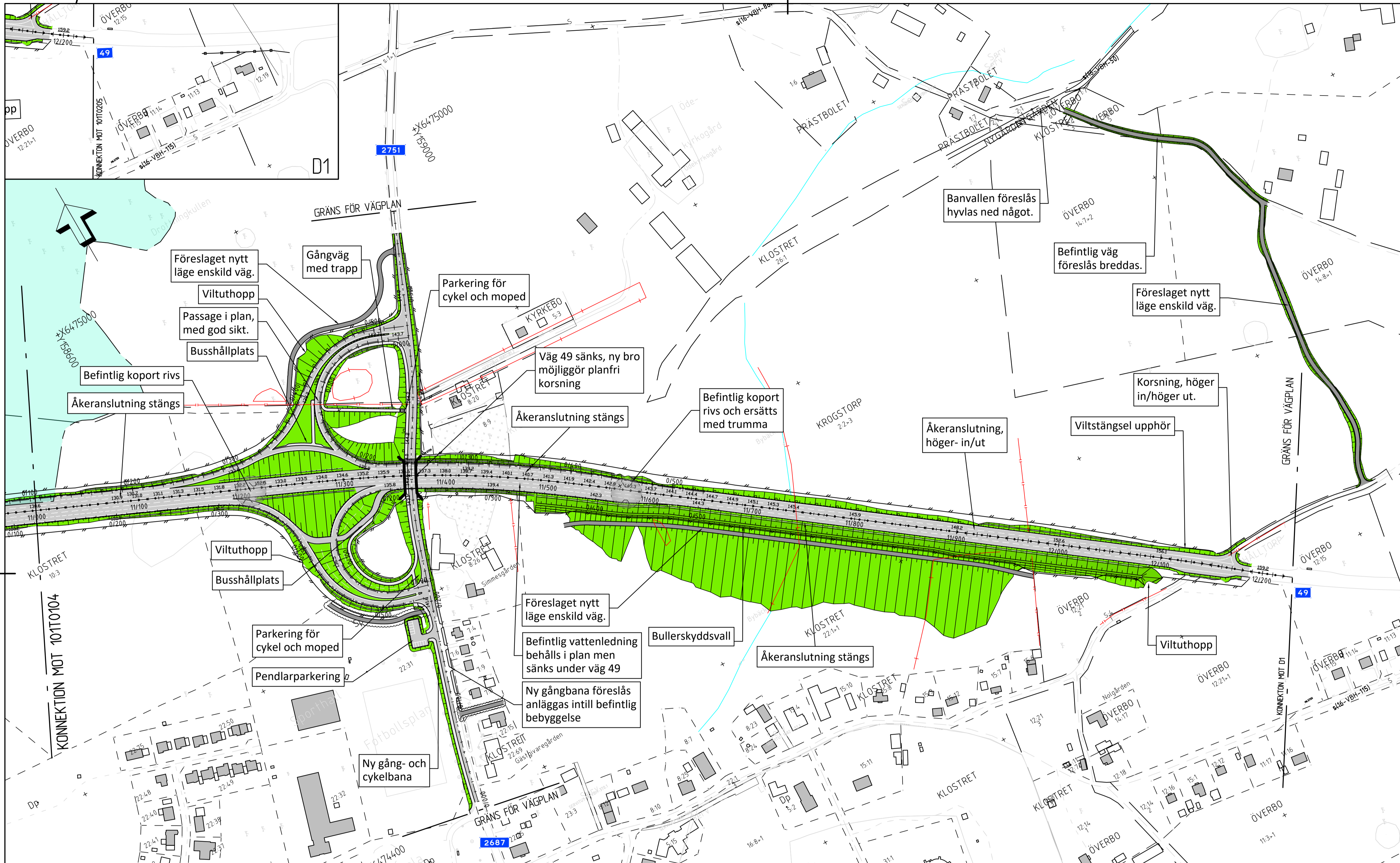
**KOORDINATSYSTEM**  
System i plan: SWEREF 99 13 30  
System i höjd: RH2000

**KARTDEKLARATION**

Kartunderlag tillhandhållet av Trafikverket.  
Läge för koportar enligt inmätning av ÄF.



OBJEKT		VÄG 49 SKARA - SKÖVDE	
DELOMRÅDE / BANDEL		DELEN AXVALL - VARNHEM	
ANLÄGGNINGSDIAGRAM		VÄG 49	
OBJEKTNUMMER / KM	KONSTRUKTIONNUMMER		
150304			
BESTÄLLARE	LEVERANTÖR		
TRAFIKVERKET	ÄF INFRASTRUCTURE		
SKAPAD AV	UPPDRAGSNUMMER		
N. PERSSON	717428		
GODKÄND AV	AVDELNING		
J. EKSTRÖM			
RITNINGSTYP			
PLAN			
TEKNIKOMRÅDE / INNEHÅLL			
T VÄGFORMNING OCH TRAFIK			
BESKRIVNING			
ILLUSTRATIONSKARTA			
KM 9/800 - 11/000			
SKALA	FORMAT	FÖRVALTNINGSNUMMER	
1:2000	A1		
RITNINGNUMMER	BLAD	NÄSTA BLAD	BETT
1 01 T 01 04			A



A	PM ÄNDRINGAR	NP	2020024
TYP AV PLAN			
<b>VÄGPLAN</b>			
GRANSKNINGSSTATUS / SYFTE			
<b>FÖR FASTSTÄLLELSE</b>			
HANDLINGSTYP			
<b>FASTSTÄLLELSEHANDLING</b>			
DATUM		LEVERANS / ÄNDRINGS-PM	
2020-03-27			

**TECKENFÖRKLARING:**

**MARKSLAG**

- Vatten (sjöar och större vattendrag)
- ÖVRIGA BETECKNINGAR PÅ ILLUSTRATIONSKARTA**
- Nytt vägförslag med längdmätning, mitträcke och höjdsättning (befintlig eller projekterad)
- Enskild väg - Föreslaget läge
- Fastighetsgräns
- Trakt-/kvartergräns
- Byggnader (bostad, övrig byggnad)
- Natura2000-område

**ÖVRIGA BETECKNINGAR PÅ ILLUSTRATIONSKARTA FORTS.**

- Faunastängsel
- Sidoräcke
- Bullerskyddsvall - Obrännbar och ogenomsläpplig
- Biotopskyddat objekt - Stenmur
- Biotopskyddat objekt - Övrigt
- Väganslutning till befintlig väg som stängs genom särskilt beslut
- Fornlämning - Punkt
- Fornlämning - Område
- Vägdel som föreslås rivas
- Traktnamn
- Fastighetsbeteckning

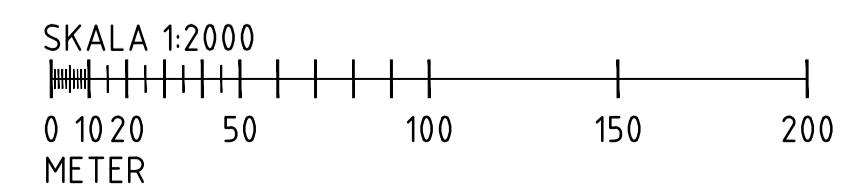
**ANVISNINGAR**

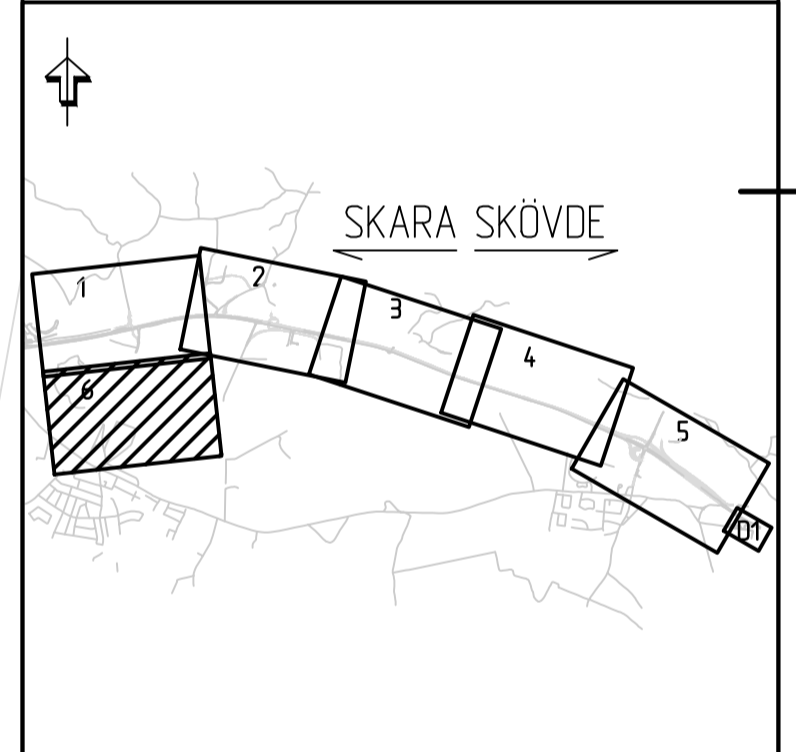
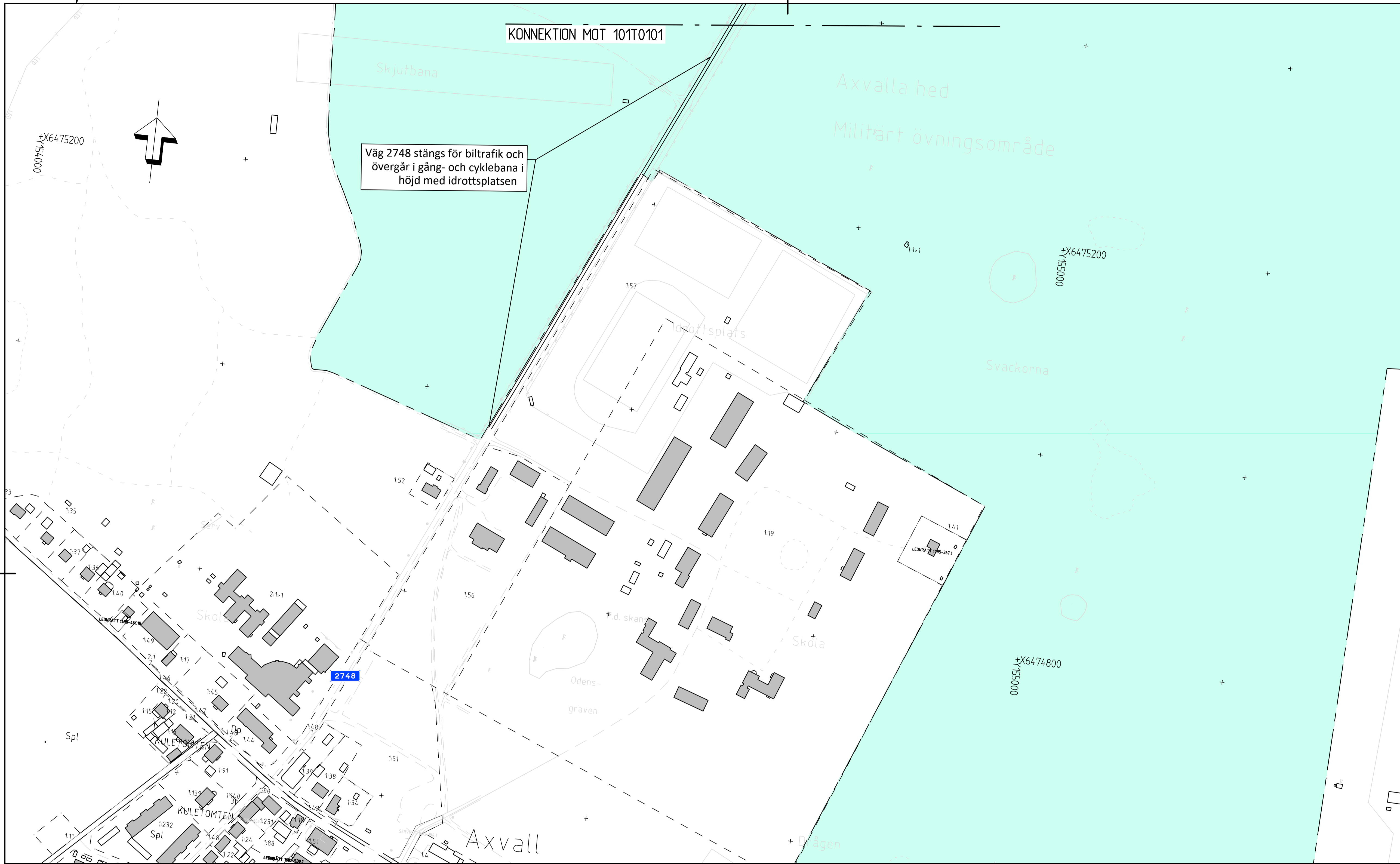
**KOORDINATSYSTEM**  
System i plan: SWEREF 99 13 30  
System i höjd: RH2000

**KARTEKLARATION**  
Kartunderlag tillhandhållet av Trafikverket.  
Läge för koppart enligt inmätning av ÄF.

**VÄG 49 SKARA - SKÖVDE  
DELEN AXVALL - VARNHEM**

DELOMRÅDE / BANDEL		KONSTRUKTIONSNUMMER	
AXVALL - VARNHEM		150304	
ANLÄGGNINGSDIAGRAM		LEVERANTÖR	
VÄG 49			
OBJEKTNUMMER / KM	LEVERANS / ÄNDRINGS-PM	LEVERANTÖR	UPPDRAGSNUMMER
150304			717428
BESTÄLLARE	LEVERANTÖR	LEVERANTÖR	AVDELNING
N. PERSSON	J. EKSTRÖM		
GODKÄND AV	LEVERANTÖR	LEVERANTÖR	AVDELNING
J. EKSTRÖM			
RITNINGSTYP	TEKNIKOMRÅDE / INNEHÅLL		
PLAN	T VÄGUTFORMNING OCH TRAFIK		
BESKRIVNING	ILLUSTRATIONSKARTA		
	KM 11/000 - 12/230		
SKALA	FORMAT	FÖRVALTNINGSNUMMER	
1:2000	A1		
RITNINGSNUMMER	BLAD	NÄSTA BLAD	BETT
1 01 T 01 05			A





TYP AV PLAN	
<b>VÄGPLAN</b>	
GRANSKNINGSSTATUS / SYFTE	
FÖR FASTSTÄLLELSE	
HANDLINGSTYP	
<b>FASTSTÄLLELSEHANDLING</b>	
DATUM	LEVERANS / ÄNDRINGS-PM
2020-03-27	

OBJEKT		
<b>VÄG 49 SKARA - SKÖVDE</b>		
<b>DELEN AXVALL - VARNHEM</b>		
DELOMRÅDE / BANDEL		
AXVALL - VARNHEM		
ANLÄGGNINGSDIAGRAM		
VÄG 49		
OBJEKTNUMMER / KM	KONSTRUKTIONNUMMER	
150304		
BESTÄLLARE	LEVERANTÖR	
<b>TRAFIKVERKET</b>	<b>ÄF INFRASTRUCTURE</b>	
SKAPAD AV	UPPRAGSNUMMER	
N. PERSSON	717428	
GODKÄND AV	AVDELNING	
J. EKSTRÖM		
RITNINGSTYP		
PLAN		
TEKNIKOMRÅDE / INNEHÅLL		
T VÄGUTFORMNING OCH TRAFIK		
BESKRIVNING		
ILLUSTRATIONSKARTA		
VÄG 2748		
SKALA	FORMAT	FÖRVALTNINGSNUMMER
1:2000	A1	
RITNINGNUMMER	BLAD	NÄSTA BLAD
1 01 T 01 06		BET

**TECKENFÖRKLARING:**

**MARKSLAG**

- Vatten (sjöar och större vattendrag)
- ÖVRIGA BETECKNINGAR PÅ ILLUSTRATIONSKARTA**
- Nytt vägförslag med längdmätning, mitträcke och höjdsättning (befintlig eller projekterad)
- Enskild väg - Föreslaget läge
- Fastighetsgräns
- Trakt-/kvartergräns
- Byggnader (bostad, övrig byggnad)
- Natura2000-område

**ÖVRIGA BETECKNINGAR PÅ ILLUSTRATIONSKARTA FORTS.**

- Faunastängsel
- Sidoräcke
- Bulterskyddsplan - Obrännbar och ogenomsläpplig
- Biotopskyddat objekt - Stenmur
- Biotopskyddat objekt - Övrigt
- Vägslutning till befintlig väg som stängs genom särskilt beslut
- Fornlämning - Punkt
- Fornlämning - Område
- Vägdel som föreslås rivas
- Traktnamn
- Fastighetsbeteckning

**ANVISNINGAR**

**KOORDINATSYSTEM**  
System i plan: SWEREF 99 13 30  
System i höjd: RH2000

**KARTEKLARATION**

Kartunderlag tillhandhållet av Trafikverket.  
Läge för koportar enligt inmätning av ÄF.

