

TECKENFÖRKLARING

MARKANSPRÅK

- GRÄNS FÖR VÄGOMRÅDE
- AVGRÄNSNING MELLAN OLIKA TYPER AV MARKANSPRÅK
- V** NYTT VÄGOMRÅDE MED VÄGRÄTT
- V1 - NYTT VÄGOMRÅDE MED VÄGRÄTT
- V2 - NYTT VÄGOMRÅDE INOM DETALJPLAN DÄR KOMMUNEN ÄR HUVUDMAN FÖR ALLMÄNNA PLATSER
- Vi** NYTT VÄGOMRÅDE MED INSKRÄNKT VÄGRÄTT FÖR SERVICEVÄG
- Vi1 - SERVICEVÄG
- Vi2 - KABEL/KABELSCHAKT
- T** TILLFÄLLIG NYTTJÄNDERÄTT GÄLLER UNDER BYGGTIDEN, DOCK LÄNGST 6 MÅNADER EFTER SLUTBESKUTNING
- T1 - ETABLERINGSSTOR
- T2 - NYTTJÄNDE AV ENSKILD VÄG FÖR BYGGVÄG

ÖVRIGA BETECKNINGAR PÅ PLANKARTAN

- NY MATINGSSTATION
- SERVICEVÄG, VÄGRÄNKER MED LÄNGDMÄTNING OCH HÖJDSÄTTNING
- LÄNGDMÄTNING E20
- FASTIGHETSGRÄNS
- TRAKTGRÄNS
- 1:12 FASTIGHETSBECKENING
- BEFINTLIG VÄG
- BEFINTLIG RÄCKE
- GRÄNS PLANGRÄNS (OP)
- GRÄNS ALLMÄN PLATSMARK (OP)
- GRÄNS KVARTERSMARK/SPECIALOMRÅDE (OP)

ALTERNATIV INDUKTIV MATINGSENHET

- BRUNNAR LÄNGS LINJEN MED C/C-MÄTT 90m
- ELTEKNIK I VÄGBANAN LÄNGS HELA LINJEN

ALTERNATIV STRÖMSKENA A

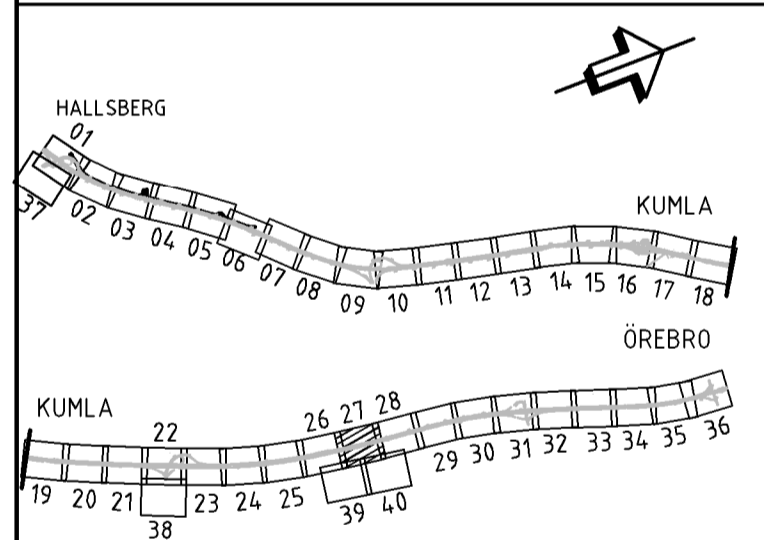
- KABELSKÅP LÄNGS LINJEN MED C/C-MÄTT 200m
- SKENA I VÄGBANAN LÄNGS HELA LINJEN
- NYTT RÄCKE

VERKSAMHETER/ÅTGÄRDER SOM UNDANTAS FRÅN FÖRBUD ENLIGT MILJÖBALKEN

- FÖRBUDEN SOM AVSER VERKSAMHET ELLER ÅTGÄRD INOM GENERellt BIOTOPSKYDDOMRÅDE (7:11 2 st. MB) GÄLLER INTE BYGGANDE AV ALLMÄN VÄG.
- FÖRBUDEN MOT ÅTGÄRDER INOM STRAND- OCH VATTENSKYDDOMRÅDE (7:15 MB) GÄLLER INTE BYGGANDE AV ALLMÄN VÄG.

SKYDDIGHETEN ATT GÖRA ANMÄLAN FÖR SAMRÅD ENLIGT 126 MB GÄLLER INTE FÖR DE VERKSAMHETER OCH ÅTGÄRDER SOM BEHOVS FÖR ATT BYGGA VÄGEN OCH SOM FASTSTÄLLS OCH INGÅR I VÄGOMRÅDE FÖR ALLMÄN VÄG ELLER OMRÅDE FÖR TILLFÄLLIG NYTTJÄNDERÄTT.

KOORDINATSYSTEM
 SYSTEM I PLAN: SWEREF 99 15 00
 SYSTEM I HÖJD: RH 2000



VÄGPLAN

GRANSKNINGSSTATUS / SYFTE

HANDLINGSTYP: **SAMRÅDSHANDLING**

DATUM: 2021-01-22 | LEVERANS / ÄNDRINGSFIL

OBJEKT: **E20 HALLSBERG-ÖREBRO ELVÄG**

DELOMRÅDE / BANDEL: **BRÄNDÅSEN-ADOLFSBERG**

ANLÄGGNINGSDEL: **E20 V FR MARIEBERG TPL 110 T TPL 106**

OBJEKTNUMMER / KM: 170020 | KONSTRUKTIONSNUMMER

BESTÄLLARE: **TRAFIKVERKET** | LEVERANTÖR: **wsp**

SKAPAD AV: **TALONEN-TORSTENSSON** | UPPDRAGSNUMMER: 10301422

GODKÄND AV: **C.GRANMAN** | AVDELNING: CIVILS

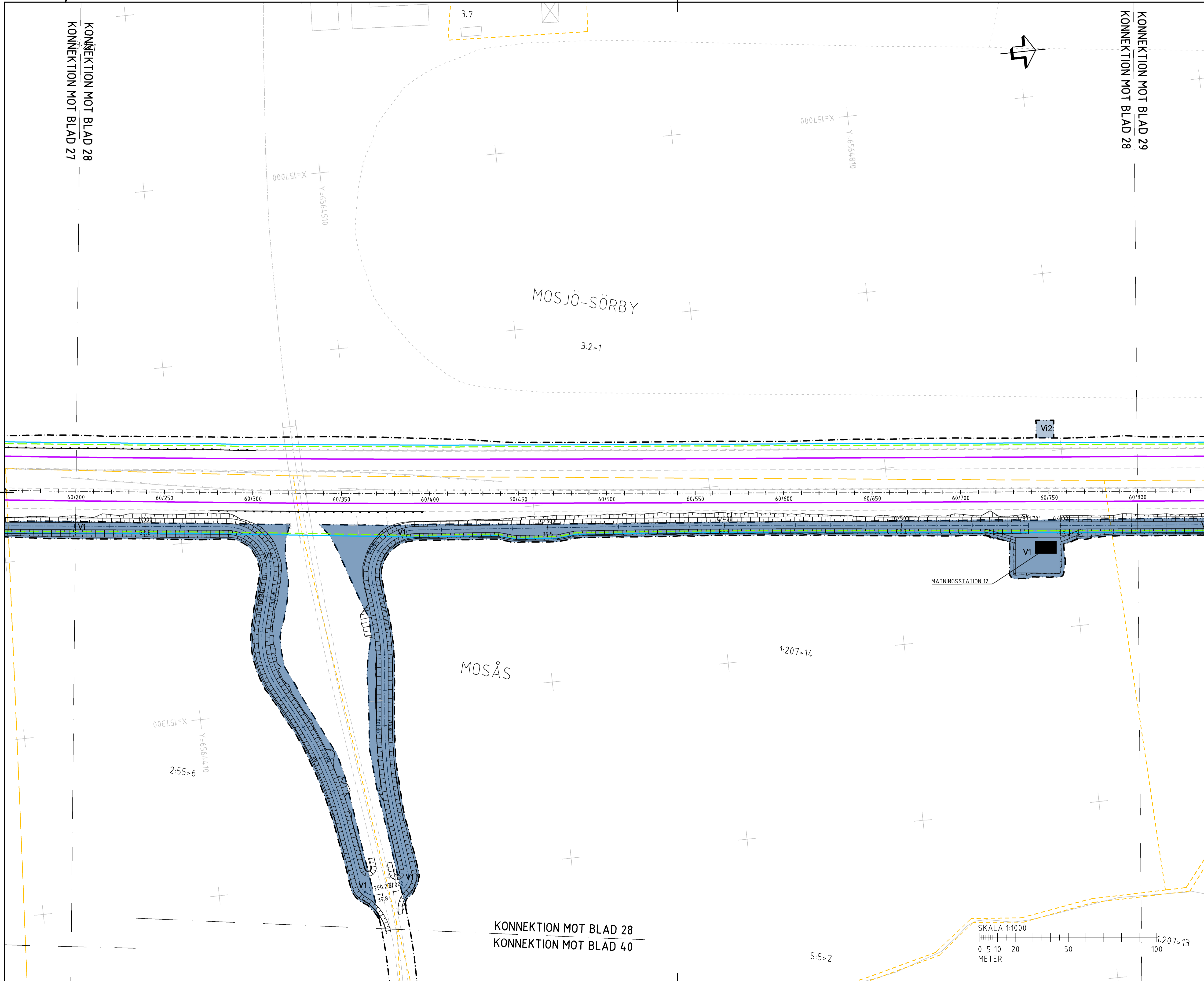
RITNINGSTYP: **PLAN**

TEKNIKOMRÅDE / INNEHÅLL: **VÄGUTFORMNING OCH TRAFIK**

BESKRIVNING: **PLANKARTA KM 59/600-60/200 STRÖMSKENA A & IND MATINGSENHET**

SKALA: 1:1000 | FORMAT: A1 | FÖRVALTNINGSNUMMER

RITNINGSNUMMER: 101T02DA | BLAD: 27 | NÄSTA BLAD: 28 | BET

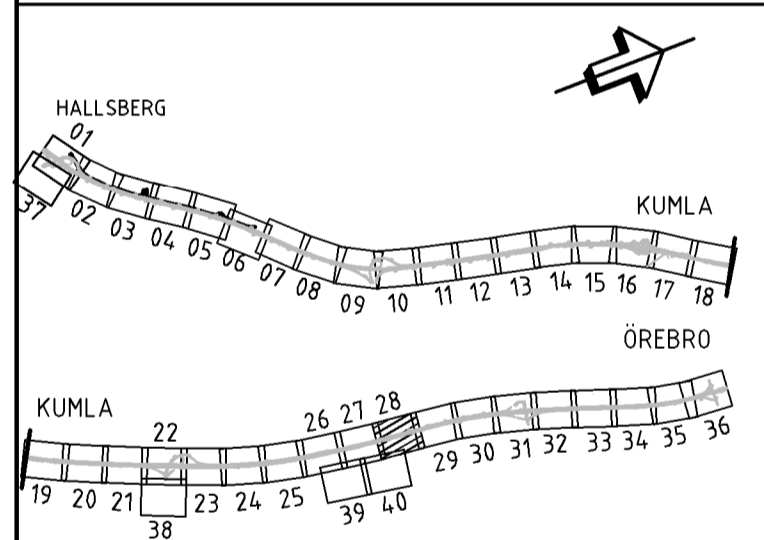


KONNEKTION MOT BLAD 28
KONNEKTION MOT BLAD 27

KONNEKTION MOT BLAD 29
KONNEKTION MOT BLAD 28

KONNEKTION MOT BLAD 28
KONNEKTION MOT BLAD 40

- TECKENFÖRKLARING**
- MARKANSPRÅK**
- GRÄNS FÖR VÄGOMRÅDE
 - AVGRÄNSNING MELLAN OLIKA TYPER AV MARKANSPRÅK
 - V NYTT VÄGOMRÅDE MED VÄGRÄTT
 - V1 - NYTT VÄGOMRÅDE MED VÄGRÄTT
 - V2 - NYTT VÄGOMRÅDE INOM DETALJPLAN DÄR KOMMUNEN ÄR HUVUDMAN FÖR ALLMÄNNA PLATSER
 - VI NYTT VÄGOMRÅDE MED INSKRÄNKT VÄGRÄTT FÖR SERVICEVÄG
 - V1 - SERVICEVÄG
 - V2 - KABEL/KABELSCHAKT
 - T TILLFÄLLIG NYTTJÄNDERÄTT GÄLLER UNDER BYGGTIDEN, DOCK LÄNGST 6 MÅNADER EFTER SLUTBESKTNING
 - T1 - ETABLERINGSSTOR
 - T2 - NYTTJÄNDE AV ENSKILD VÄG FÖR BYGGEVÄG
- ÖVRIGA BETECKNINGAR PÅ PLANKARTAN**
- NY MATNINGSSTATION
 - SERVICEVÄG, VÄGRÄNKANTER MED LÄNGDMÄTNING OCH HÖJDSÄTTNING
 - LÄNGDMÄTNING E20
 - FASTIGHETSGRÄNS
 - TRAKTGRÄNS
 - 1:12 FASTIGHETSBEDECKNING
 - BEFINTLIG VÄG
 - BEFINTLIG RÄCKE
 - GRÄNS PLANGRÄNS (OP)
 - GRÄNS ALLMÄN PLATSMARK (OP)
 - GRÄNS KVARTERSMARK/SPECIALOMRÅDE (OP)
- ALTERNATIV INDUKTIV MATNINGSENHET**
- BRUNNAR LÄNGS LINJEN MED C/C-MÅTT 90m
 - ELTERNK I VÄGBANAN LÄNGS HELA LINJEN
- ALTERNATIV STRÖMSKENA A**
- KABELSKÅP LÄNGS LINJEN MED C/C-MÅTT 200m
 - SKENA I VÄGBANAN LÄNGS HELA LINJEN
 - NYTT RÄCKE
- VERKSAMHETER/ÅTGÄRDER SOM UNDANTAS FRÅN FÖRBUDD ENLIGT MILJÖBALKEN**
- FÖRBUDDEN SOM AVSER VERKSAMHET ELLER ÅTGÄRD INOM GENERELLT BIOTOPSKYDDSMRÅDE (7:11 2 SJ. MB) GÄLLER INTE BYGGANDE AV ALLMÄN VÄG.
 - FÖRBUDDEN MOT ÅTGÄRDER INOM STRAND- OCH VATTENSKYDDSMRÅDE (7:15 MB) GÄLLER INTE BYGGANDE AV ALLMÄN VÄG.
- SKYDDIGHETEN ATT GÖRA ANMÄLAN FÖR SAMRÅD ENLIGT 12:6 MB GÄLLER INTE FÖR DE VERKSAMHETER OCH ÅTGÄRDER SOM BEHOVS FÖR ATT BYGGA VÄGEN OCH SOM FASTSTÄLLS OCH INGÅR I VÄGOMRÅDE FÖR ALLMÄN VÄG ELLER OMRÅDE FÖR TILLFÄLLIG NYTTJÄNDERÄTT.
- KOORDINATSYSTEM**
- SYSTEM I PLAN: SWEREF 99 15 00
 - SYSTEM I HÖJD: RH 2000



TYP AV PLAN: **VÄGPLAN**

GRANSKNINGSSTATUS / SYFTE: **SAMRÅDSHANDLING**

HANDLINGSTYP: **SAMRÅDSHANDLING**

DATUM: **2021-01-22** LEVERANS / ANDRINGSPM:

OBJEKT: **E20 HALLSBERG-ÖREBRO ELVÄG**

DELOMRÅDE / BANDEL: **BRÄNDÅSEN-ADOLFSBERG**

ANLÄGGNINGSDEN: **E20 V FR MARIEBERG TPL 110 T TPL 106**

OBJEKTNUMMER / KM: **170020** KONSTRUKTIONNUMMER:

BESTÄLLARE: **TRAFIKVERKET** LEVERANTÖR: **wsp**

SKAPAD AV: **TALONEN-TORSTENSSON** UPPDRAGSNUMMER: **10301422**

GOCKÄND AV: **C.GRANMAN** AVDELNING: **CIVILS**

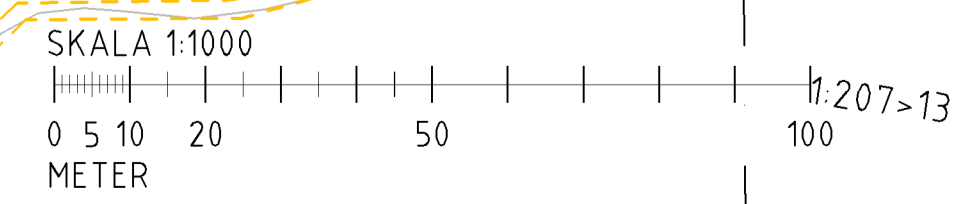
RITNINGSTYP: **PLAN**

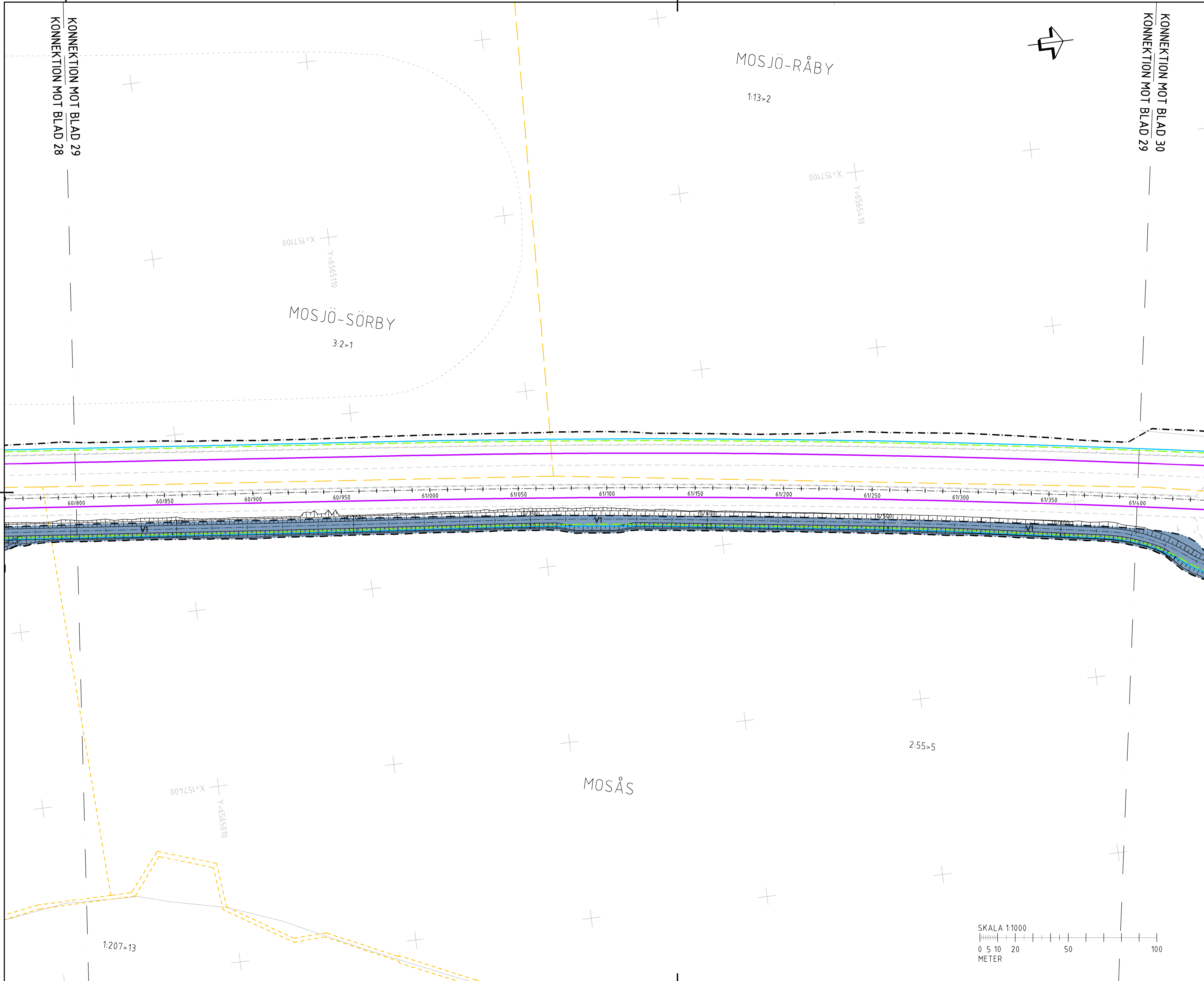
TEKNIKOMRÅDE / INNEHÅLL: **VÄGUTFORMNING OCH TRAFIK**

BESKRIVNING: **PLANKARTA KM 60/200-60/800 STRÖMSKENA A & IND MATNINGSENHET**

SKALA: **1:1000** FORMAT: **A1** FÖRVALTNINGSNUMMER:

RITNINGSNUMMER: **101T02DB** BLAD: **28** NÄSTA BLAD: **29** BET:





TECKENFÖRKLARING

MARKANSPRÅK

- GRÄNS FÖR VÄGOMRÅDE
- AVGRÄNSNING MELLAN OLIKA TYPER AV MARKANSPRÅK
- V** NYTT VÄGOMRÅDE MED VÄGRÄTT
- V1 - NYTT VÄGOMRÅDE MED VÄGRÄTT
- V2 - NYTT VÄGOMRÅDE INOM DETALJPLAN DÄR KOMMUNEN ÄR HUVUDMAN FÖR ALLMÄNNA PLATSER
- Vi** NYTT VÄGOMRÅDE MED INSKRÄNKT VÄGRÄTT FÖR SERVICEVÄG
- V1 - SERVICEVÄG
- V2 - KABEL/KABELSCHAKT
- T** TILLFÄLLIG NYTTJÄNDERÄTT GÄLLER UNDER BYGGTIDEN, DOCK LÄNGST 6 MÅNADER EFTER SLUTBESKTNING
- T1 - ETABLERINGSSTOR
- T2 - NYTTJÄNDE AV ENSKILD VÄG FÖR BYGGVÄG

ÖVRIGA BETECKNINGAR PÅ PLANKARTAN

- NY MATNINGSSTATION
- SERVICEVÄG, VÄGRÄNKANER MED LÄNGDMÄTNING OCH HÖJDSÄTTNING
- LÄNGDMÄTNING E20
- FASTIGHETSGRÄNS
- TRAKTGRÄNS
- 1:12 FASTIGHETSBECKNING
- BEFINTLIG VÄG
- BEFINTLIG RÄCKE
- GRÄNS PLANGRÄNS (OP)
- GRÄNS ALLMÄN PLATSMARK (OP)
- GRÄNS KVARTERSMARK/SPECIALOMRÅDE (OP)

ALTERNATIV INDUKTIV MATNINGSENHET

- BRUNNAR LÄNGS LINJEN MED C/C-MÅTT 90m
- ELTEKNIK I VÄGBANAN LÄNGS HELA LINJEN

ALTERNATIV STRÖMSKENA A

- KABELSKÅP LÄNGS LINJEN MED C/C-MÅTT 200m
- SKENA I VÄGBANAN LÄNGS HELA LINJEN
- NYTT RÄCKE

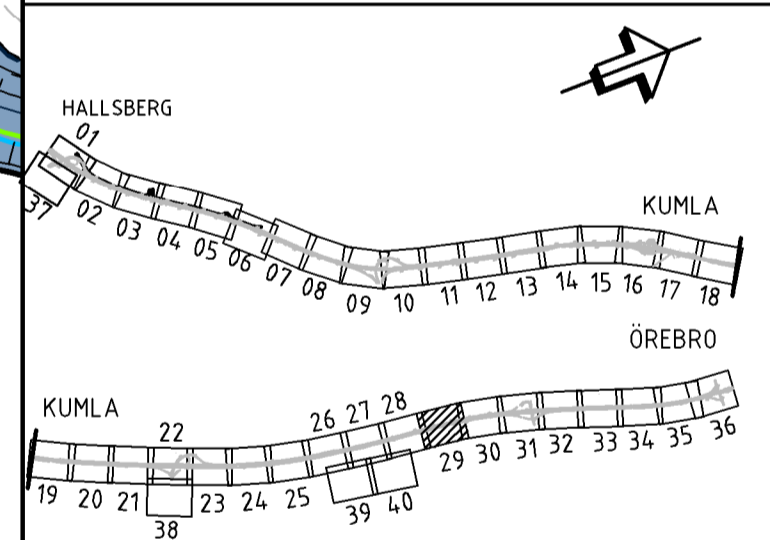
VERKSAMHETER/ÅTGÄRDER SOM UNDANTAS FRÅN FÖRBUD ENLIGT MILJÖBALKEN

- FÖRBUDEN SOM AVSER VERKSAMHET ELLER ÅTGÄRD INOM GENERellt BIOTOPSKYDDSMRÅDE (7:11 2 SJ. MB) GÄLLER INTE BYGGANDE AV ALLMÄN VÄG.
- FÖRBUDEN MOT ÅTGÄRDER INOM STRAND- OCH VATTENSKYDDSMRÅDE (7:15 MB) GÄLLER INTE BYGGANDE AV ALLMÄN VÄG.

SKYDDIGHETEN ATT GÖRA ANMÄLAN FÖR SAMRÅD ENLIGT 126 MB GÄLLER INTE FÖR DE VERKSAMHETER OCH ÅTGÄRDER SOM BEHOVS FÖR ATT BYGGA VÄGEN OCH SOM FASTSTÄLLS OCH INGÅR I VÄGOMRÅDE FÖR ALLMÄN VÄG ELLER OMRÅDE FÖR TILLFÄLLIG NYTTJÄNDERÄTT.

KOORDINATSYSTEM

- SYSTEM I PLAN: SWEREF 99 15 00
- SYSTEM I HÖJD: RH 2000



VÄGPLAN

GRANSKNINGSSTATUS / SYFTE

HANDLINGSTYP: **SAMRÅDSHANDLING**

DATUM: 2021-01-22

OBJEKT: **E20 HALLSBERG-ÖREBRO ELVÄG**

DELOMRÅDE / BANDEL: **BRÄNDÅSEN-ADOLFSBERG**

ANLÄGGNINGSDEN: **E20 V FR MARIEBERG TPL 110 T TPL 106**

OBJEKTNUMMER / KM: 170020

KONSTRUKTIONNUMMER

BESTÄLLARE: **TRAFIKVERKET**

LEVERANTÖR: **wsp**

SKAPAD AV: **TALONEN-TORSTENSSON**

UPPDRAGSNUMMER: 10301422

GODKÄND AV: **C.GRANMAN**

AVDELNING: **CIVILS**

RITNINGSTYP: **PLAN**

TEKNIKOMRÅDE / INNEHÅLL: **VÄGUTFORMNING OCH TRAFIK**

BESKRIVNING: **PLANKARTA KM 60/800-61/400 STRÖMSKENA A & IND MATNINGSENHET**

SKALA: 1:1000

FORMAT: **A1**

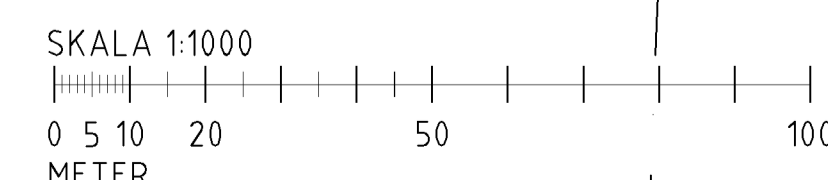
FÖRVALTNINGSNUMMER

RITNINGSNUMMER: 101T02DC

BLAD: 29

NÄSTA BLAD: 30

BET





TECKENFÖRKLARING

MARKANSPRÅK

- GRÄNS FÖR VÄGOMRÅDE
- AVGRÄNSNING MELLAN OLIKA TYPER AV MARKANSPRÅK
- V - NYTT VÄGOMRÅDE MED VÄGRÄTT
- V1 - NYTT VÄGOMRÅDE MED VÄGRÄTT
- V2 - NYTT VÄGOMRÅDE INOM DETALJPLAN DÄR KOMMUNEN ÄR HUVUDMAN FÖR ALLMÄNNA PLATSER
- Vi - NYTT VÄGOMRÅDE MED INSKRÄNKT VÄGRÄTT FÖR SERVICEVÄG
- V1 - SERVICEVÄG
- V2 - KABEL/KABELSCHAKT
- T - TILLFÄLLIG NYTTJÄNDERÄTT GÄLLER UNDER BYGGTIDEN, DOCK LÄNGST 6 MÅNADER EFTER SLUTBESIKTNING
- T1 - ETABLERINGSSTOR
- T2 - NYTTJÄNDE AV ENSKILD VÄG FÖR BYGGEVÄG

ÖVRIGA BETECKNINGAR PÅ PLANKARTAN

- NY MATNINGSSTATION
- SERVICEVÄG, VÄGRÄNKER MED LÄNGDMÄTNING OCH HÖJDSÄTTNING
- LÄNGDMÄTNING E20
- FASTIGHETSGRÄNS
- TRAKTGRÄNS
- 1:12 FASTIGHETSBEDECKNING
- BEFINTLIG VÄG
- BEFINTLIG RÄCKE
- GRÄNS PLANGRÄNS (OP)
- GRÄNS ALLMÄN PLATSMARK (OP)
- GRÄNS KVARTERSMARK/SPECIALOMRÅDE (OP)

ALTERNATIV INDUKTIV MATNINGSENHET

- BRUNNAR LÄNGS LINJEN MED C/C-MÅTT 90m
- ELTEKNIK I VÄGBANAN LÄNGS HELA LINJEN

ALTERNATIV STRÖMSKENA A

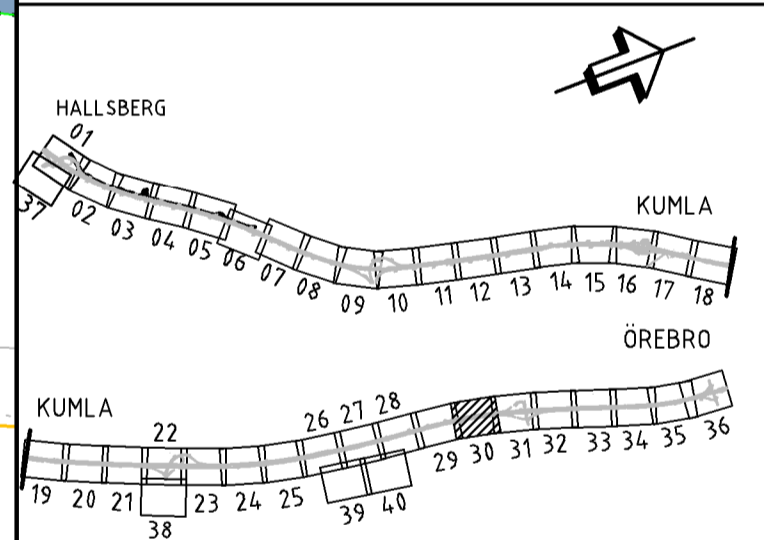
- KABELSKÅP LÄNGS LINJEN MED C/C-MÅTT 200m
- SKENA I VÄGBANAN LÄNGS HELA LINJEN
- NYTT RÄCKE

VERKSAMHETER/ÅTGÄRDER SOM UNDANTAS FRÅN FÖRBLUD ENLIGT MILJÖBALKEN

- FÖRBLUDEN SOM AVSER VERKSAMHET ELLER ÅTGÄRD INOM GENERellt BIOTOPSKYDDSMRÅDE (7:11 2 st. MB) GÄLLER INTE BYGGANDE AV ALLMÄN VÄG.
- FÖRBLUDEN MOT ÅTGÄRDER INOM STRAND- OCH VATTENSKYDDSMRÅDE (7:15 MB) GÄLLER INTE BYGGANDE AV ALLMÄN VÄG.

-SKYDDIGHETEN ATT GÖRA ANMÄLAN FÖR SAMRÅD ENLIGT 126 MB GÄLLER INTE FÖR DE VERKSAMHETER OCH ÅTGÄRDER SOM BEHOVS FÖR ATT BYGGA VÄGEN OCH SOM FASTSTÄLLS OCH INGÅR I VÄGOMRÅDE FÖR ALLMÄN VÄG ELLER OMRÅDE FÖR TILLFÄLLIG NYTTJÄNDERÄTT.

KOORDINATSYSTEM
 SYSTEM I PLAN: SWEREF 99 15 00
 SYSTEM I HÖJD: RH 2000



VÄGPLAN

GRANSKNINGSSTATUS / SYFTE

HANDLINGSTYP: **SAMRÅDSHANDLING**

DATUM: 2021-01-22

OBJEKT: **E20 HALLSBERG-ÖREBRO ELVÄG**

DELOMRÅDE / BANDEL: **BRÄNDÅSEN-ADOLFSBERG**

ANLÄGGNINGSDEN: **E20 V FR MARIEBERG TPL 110 T TPL 106**

OBJEKTNUMMER / KM: 170020

KONSTRUKTIONSNUMMER

BESTÄLLARE: **TRAFIKVERKET**

LEVERANTÖR: **wsp**

SKAPAD AV: **TALONEN-TORSTENSSON** UPPDRAGSNUMMER: 10301422

GOCKÄND AV: **C.GRANMAN** AVDELNING: CIVILS

RITNINGSTYP: **PLAN**

TEKNIKOMRÅDE / INNEHÅLL: **VÄGUTFORMNING OCH TRAFIK**

BESKRIVNING: **PLANKARTA KM 61/400-62/000 STRÖMSKENA A & IND MATNINGSENHET**

SKALA: 1:1000

FORMAT: A1

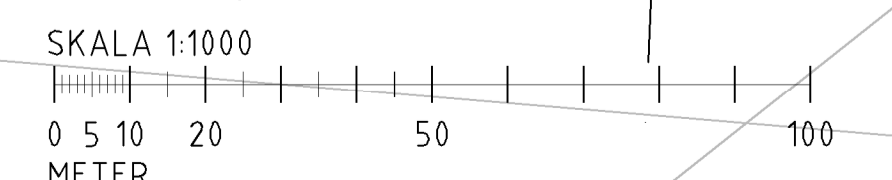
FÖRVALTNINGSNUMMER

RITNINGSNUMMER: 101T02DD

BLAD: 30

NÄSTA BLAD: 31

BET:



KONNEKTION MOT BLAD 30
KONNEKTION MOT BLAD 29

KONNEKTION MOT BLAD 31
KONNEKTION MOT BLAD 30

MOSJÖ-RÅBY

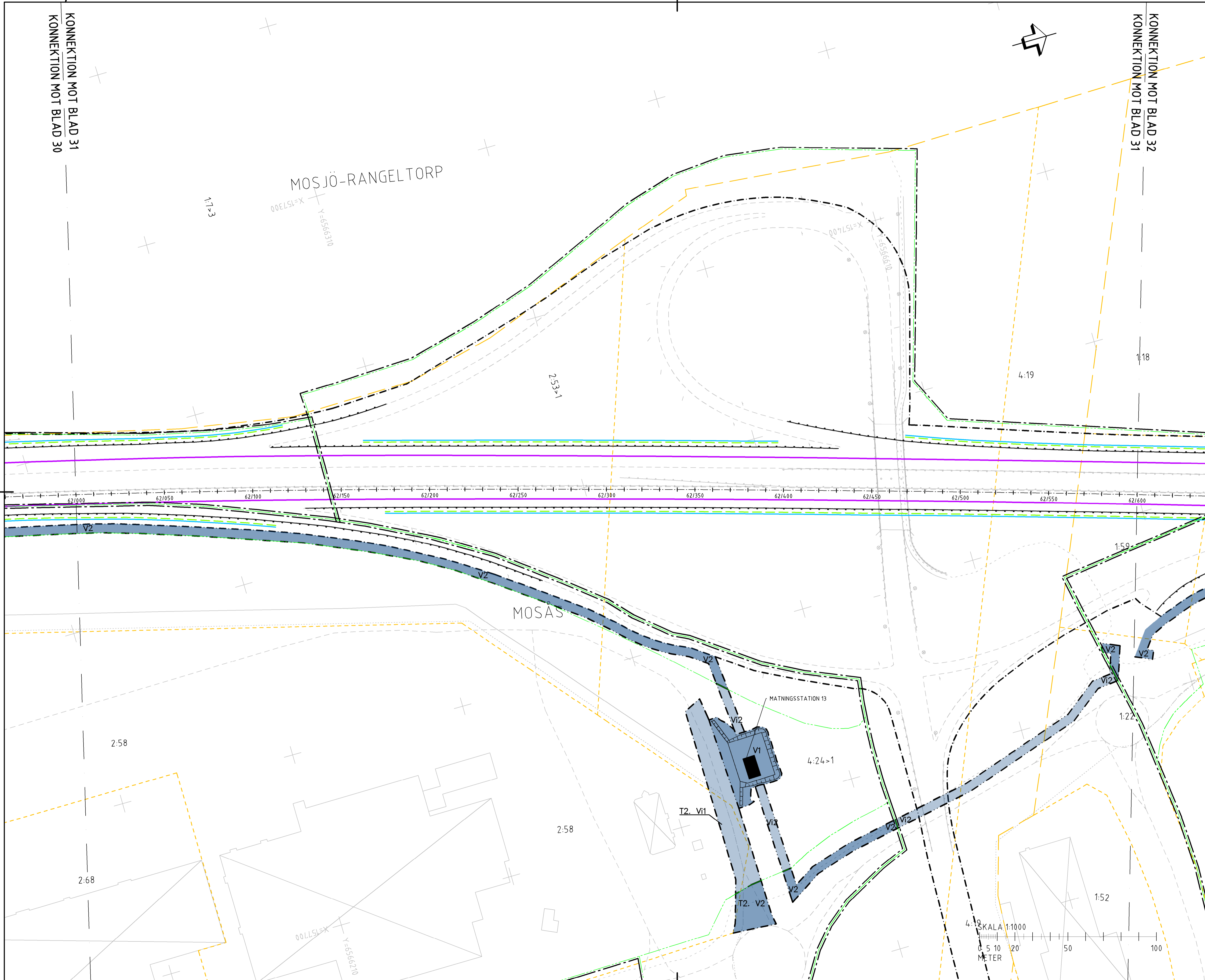
MOSJÖ-RANGELTORP

MOSÅS

2:58

2:68

1:13>2



TECKENFÖRKLARING

MARKANSPRÅK

- GRÄNS FÖR VÄGOMRÅDE
- AVGRÄNSNING MELLAN OLIKA TYPER AV MARKANSPRÅK

V NYTT VÄGOMRÅDE MED VÄGRÄTT

- V1 - NYTT VÄGOMRÅDE MED VÄGRÄTT
- V2 - NYTT VÄGOMRÅDE INOM DETALJPLAN DÄR KOMMUNEN ÄR HUVUDMAN FÖR ALLMÄNNA PLATSER

Vi NYTT VÄGOMRÅDE MED INSKRÄNKT VÄGRÄTT FÖR SERVICEVÄG

- V11 - SERVICEVÄG
- V12 - KABEL/KABELSCHAKT

T TILLFÄLLIG NYTTJÄNDERÄTT GÄLLER UNDER BYGGTIDEN, DOCK LÄNGST 6 MÅNADER EFTER SLUTBESKTNING

- T1 - ETABLERINGSSTOR
- T2 - NYTTJÄNDE AV ENSKILD VÄG FÖR BYGGEVÄG

ÖVRIGA BETECKNINGAR PÅ PLANKARTAN

- NY MATNINGSSTATION
- SERVICEVÄG, VÄGRÄNENKANTER MED LÄNGDMÄTNING OCH HÖJDSÄTTNING
- LÄNGDMÄTNING E20
- FASTIGHETSGRÄNS
- TRAKTIGRÄNS
- 1:12 FASTIGHETSBECKENING
- BEFINTLIG VÄG
- BEFINTLIG RÄCKE
- GRÄNS PLANGRÄNS (OP)
- GRÄNS ALLMÄN PLATSMARK (OP)
- GRÄNS KVARTERSMARK/SPECIALOMRÅDE (OP)

ALTERNATIV INDUKTIV MATNINGSENHET

- BRUNNAR LÄNGS LINJEN MED C/C-MÄTT 90m
- ELTEKNIK I VÄGBANAN LÄNGS HELA LINJEN

ALTERNATIV STRÖMSKENA A

- KABELSKÅP LÄNGS LINJEN MED C/C-MÄTT 200m
- SKENA I VÄGBANAN LÄNGS HELA LINJEN
- NYTT RÄCKE

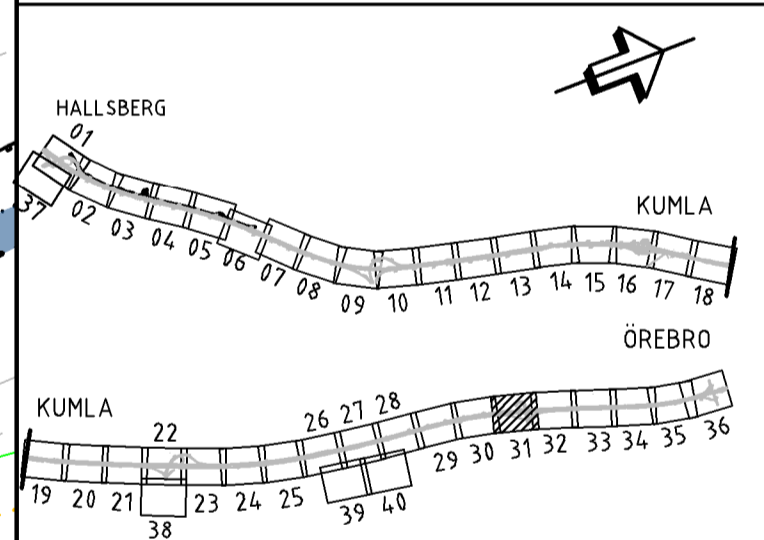
VERKSAMHETER/ÅTGÄRDER SOM UNDANTAS FRÅN FÖRBUD ENLIGT MILJÖBALKEN

- FÖRBUDEN SOM AVSER VERKSAMHET ELLER ÅTGÄRD INOM GENERellt BIOTOPSKYDDSMRÅDE (7:11 2 §) GÄLLER INTE BYGGANDE AV ALLMÄN VÄG.
- FÖRBUDEN MOT ÅTGÄRDER INOM STRAND- OCH VATTENSKYDDSMRÅDE (7:15 MB) GÄLLER INTE BYGGANDE AV ALLMÄN VÄG.

SKYDDIGHETEN ATT GÖRA ANMÄLAN FÖR SAMRÅD ENLIGT 126 MB GÄLLER INTE FÖR DE VERKSAMHETER OCH ÅTGÄRDER SOM BEHOVS FÖR ATT BYGGA VÄGEN OCH SOM FASTSTÄLLS OCH INGÅR I VÄGOMRÅDE FÖR ALLMÄN VÄG ELLER OMRÅDE FÖR TILLFÄLLIG NYTTJÄNDERÄTT.

KOORDINATSYSTEM

- SYSTEM I PLAN: SWEREF 99 15 00
- SYSTEM I HÖJD: RH 2000



VÄGPLAN

GRANSKNINGSSTATUS/SYFTE

HANDLINGSTYP: **SAMRÅDSHANDLING**

DATUM: 2021-01-22

LEVERANS / ANDRINGSPLAN

OBJEKT: **E20 HALLSBERG-ÖREBRO ELVÄG**

DELOMRÅDE / BANDEL: **BRÄNDÅSEN-ADOLFSBERG**

ANLÄGGNINGSDEN: **E20 V FR MARIEBERG TPL 110 T TPL 106**

OBJEKTNUMMER / KM: 170020

KONSTRUKTIONNUMMER

BESTÄLLARE: **TRAFIKVERKET**

LEVERANTÖR: **wsp**

SKAPAD AV: **TALONEN-TORSTENSSON**

UPPDRAGSNUMMER: 10301422

GODKÄND AV: **C.GRANMAN**

AVDELNING: **CIVILS**

RITNINGSTYP: **PLAN**

TEKNIKOMRÅDE / INNEHÅLL: **VÄGUTFORMNING OCH TRAFIK**

BESKRIVNING: **PLANKARTA KM 62/000-62/600 STRÖMSKENA A & IND MATNINGSENHET**

SKALA: 1:1000

FORMAT: A1

FÖRVALTNINGSNUMMER

RITNINGSNUMMER: 101T02DE

BLAD: 31

NÄSTA BLAD: 32

BET:

KONNEKTION MOT BLAD 31
KONNEKTION MOT BLAD 30

KONNEKTION MOT BLAD 32
KONNEKTION MOT BLAD 31

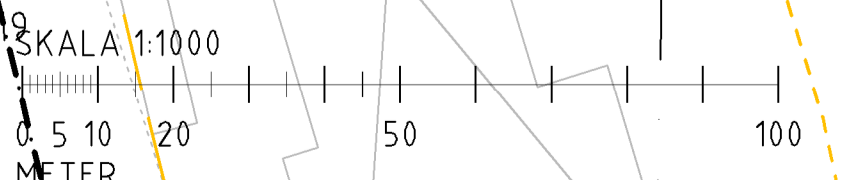
MOSJÖ-RANGELTORP

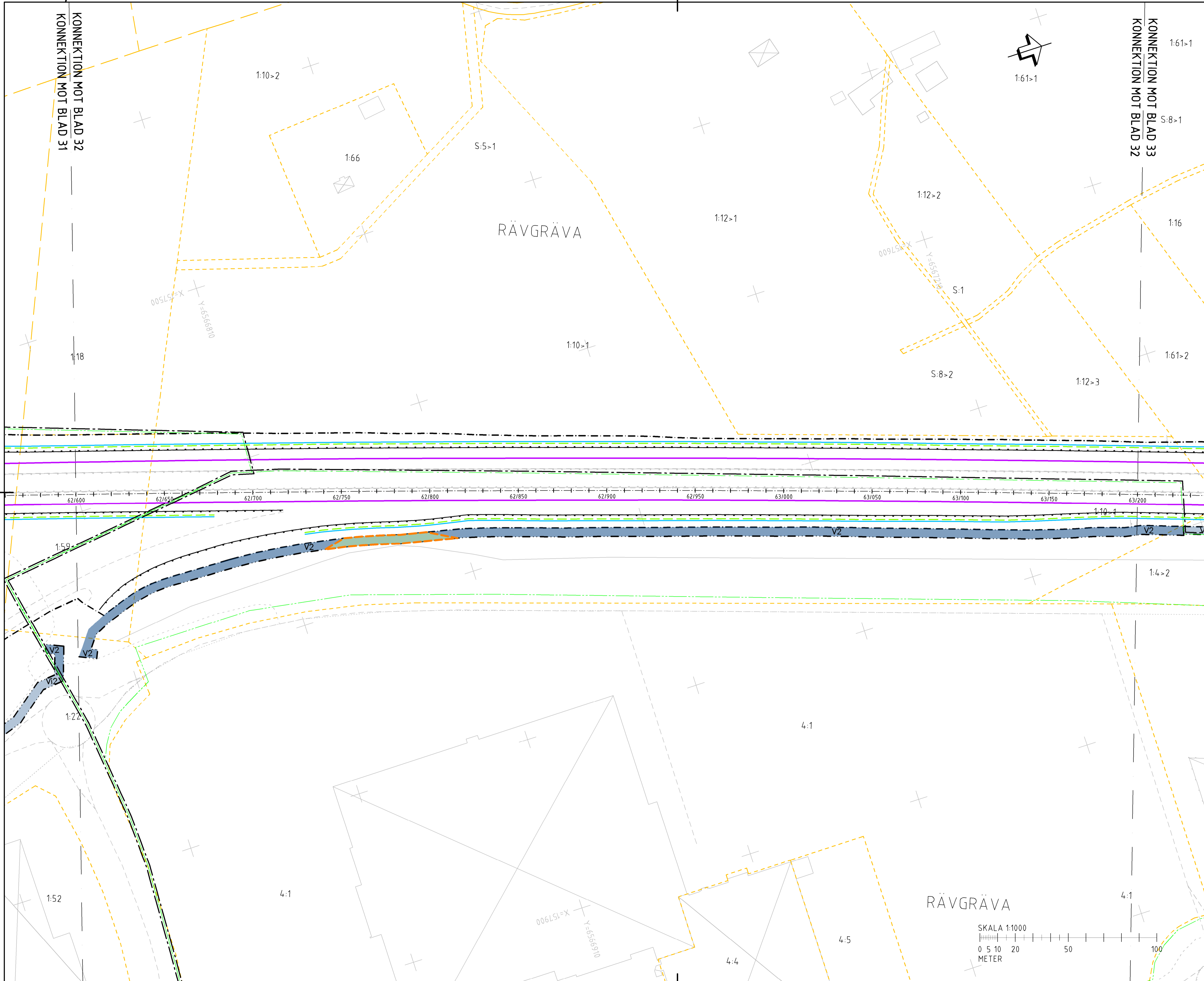
MOSAS

MATNINGSSTATION 13

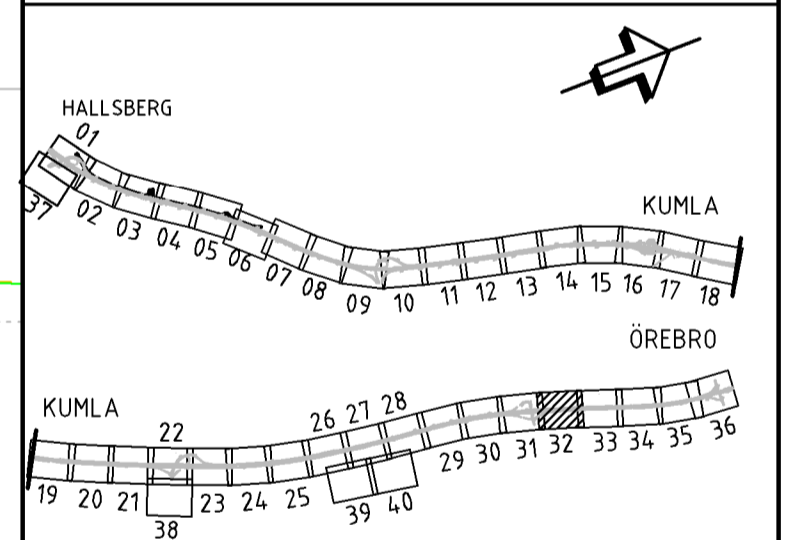
1:22

1:52





- ### TECKENFÖRKLARING
- MARKANSPRÅK**
- GRÄNS FÖR VÄGOMRÅDE
 - AVGRÄNSNING MELLAN OLIKA TYPER AV MARKANSPRÅK
 - V** NYTT VÄGOMRÅDE MED VÄGRÄTT
 - V1 - NYTT VÄGOMRÅDE MED VÄGRÄTT
 - V2 - NYTT VÄGOMRÅDE INOM DETALJPLAN DÄR KOMMUNEN ÄR HUVUDMAN FÖR ALLMÄNNA PLATSER
 - Vi** NYTT VÄGOMRÅDE MED INSKRÄNKT VÄGRÄTT FÖR SERVICEVÄG
 - Vi1 - SERVICEVÄG
 - Vi2 - KABEL/KABELSCHAKT
 - T** TILFÄLLIG NYTTJÄNDERÄTT GÄLLER UNDER BYGGTIDEN, DOCK LÄNGST 6 MÅNADER EFTER SLUTBESKUTNING
 - T1 - ETABLERINGSSTOR
 - T2 - NYTTJÄNDE AV ENSKILD VÄG FÖR BYGGEVÄG
- ÖVRIGA BETECKNINGAR PÅ PLANKARTAN**
- NY MATINGSSTATION
 - SERVICEVÄG, VÄGRÄNKER MED LÄNGDMÄTNING OCH HÖJDSÄTTNING
 - LÄNGDMÄTNING E20
 - FASTIGHETSGRÄNS
 - TRAKTGRÄNS
 - FASTIGHETSBECKENING
 - BEFINTLIG VÄG
 - BEFINTLIG RÄCKE
 - GRÄNS PLANGRÄNS (OP)
 - GRÄNS ALLMÄN PLATSMARK (OP)
 - GRÄNS KVARTERSMARK/SPECIALOMRÅDE (OP)
- ALTERNATIV INDUKTIV MATNINGSENHET**
- BRUNNAR LÄNGS LINJEN MED C/C-MÅTT 90m
 - ELTEKNIK I VÄGBANAN LÄNGS HELA LINJEN
- ALTERNATIV STRÖMSKENA A**
- KABELSKÅP LÄNGS LINJEN MED C/C-MÅTT 200m
 - SKENA I VÄGBANAN LÄNGS HELA LINJEN
 - NYTT RÄCKE
- VERKSAMHETER/ÅTGÄRDER SOM UNDANTAS FRÅN FÖRBUD ENLIGT MILJÖBALKEN**
- FÖRBUDEN SOM AVSER VERKSAMHET ELLER ÅTGÄRD INOM GENERELLT BIOTOPSKYDDSMRÅDE (7:11 2 SJ. MB) GÄLLER INTE BYGGANDE AV ALLMÄN VÄG.
 - FÖRBUDEN MOT ÅTGÄRDER INOM STRAND- OCH VATTENSKYDDSMRÅDE (7:15 MB) GÄLLER INTE BYGGANDE AV ALLMÄN VÄG.
- SKYLDIGHETEN ATT GÖRA ANMÄLAN FÖR SAMRÅD ENLIGT 126 MB GÄLLER INTE FÖR DE VERKSAMHETER OCH ÅTGÄRDER SOM BEHOVS FÖR ATT BYGGA VÄGEN OCH SOM FASTSTÄLLS OCH INGÅR I VÄGOMRÅDE FÖR ALLMÄN VÄG ELLER OMRÅDE FÖR TILFÄLLIG NYTTJÄNDERÄTT.
- KOORDINATSYSTEM**
- SYSTEM I PLAN: SWEREF 99 15 00
 - SYSTEM I HÖJD: RH 2000



TYP AV PLAN: **VÄGPLAN**

GRANSKNINGSSTATUS/SYFTE

HANDLINGSTYP: **SAMRÅDSHANDLING**

DATUM: 2021-01-22

OBJEKT: **E20 HALLSBERG-ÖREBRO ELVÄG**

DELOMRÅDE / BANDEL: **BRÄNDÅSEN-ADOLFSBERG**

ANLÄGGNINGSDIAGRAM: **E20 V FR MARIEBERG TPL 110 T TPL 106**

OBJEKTNUMMER / KM: 170020

KONSTRUKTIONSNUMMER

BESTÄLLARE: **TRAFIKVERKET**

LEVERANTÖR: **wsp**

SKAPAD AV: **TALONEN-TORSTENSSON**

UPPDRAGSNUMMER: 10301422

GODKÄND AV: **C.GRANMAN**

AVDELNING: **CIVILS**

RITNINGSTYP: **PLAN**

TEKNIKOMRÅDE / INNEHÅLL: **VÄGUTFORMNING OCH TRAFIK**

BESKRIVNING: **PLANKARTA KM 62/600-63/200 STRÖMSKENA A & IND MATNINGSENHET**

SKALA: 1:1000

FORMAT: **A1**

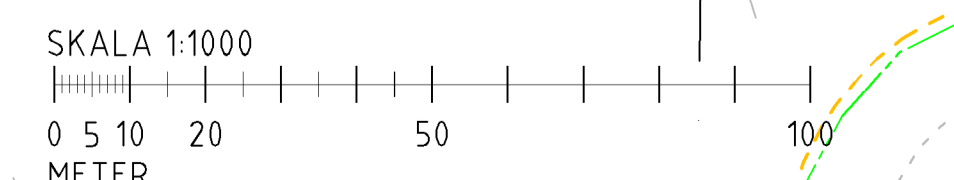
FÖRVALTNINGSNUMMER

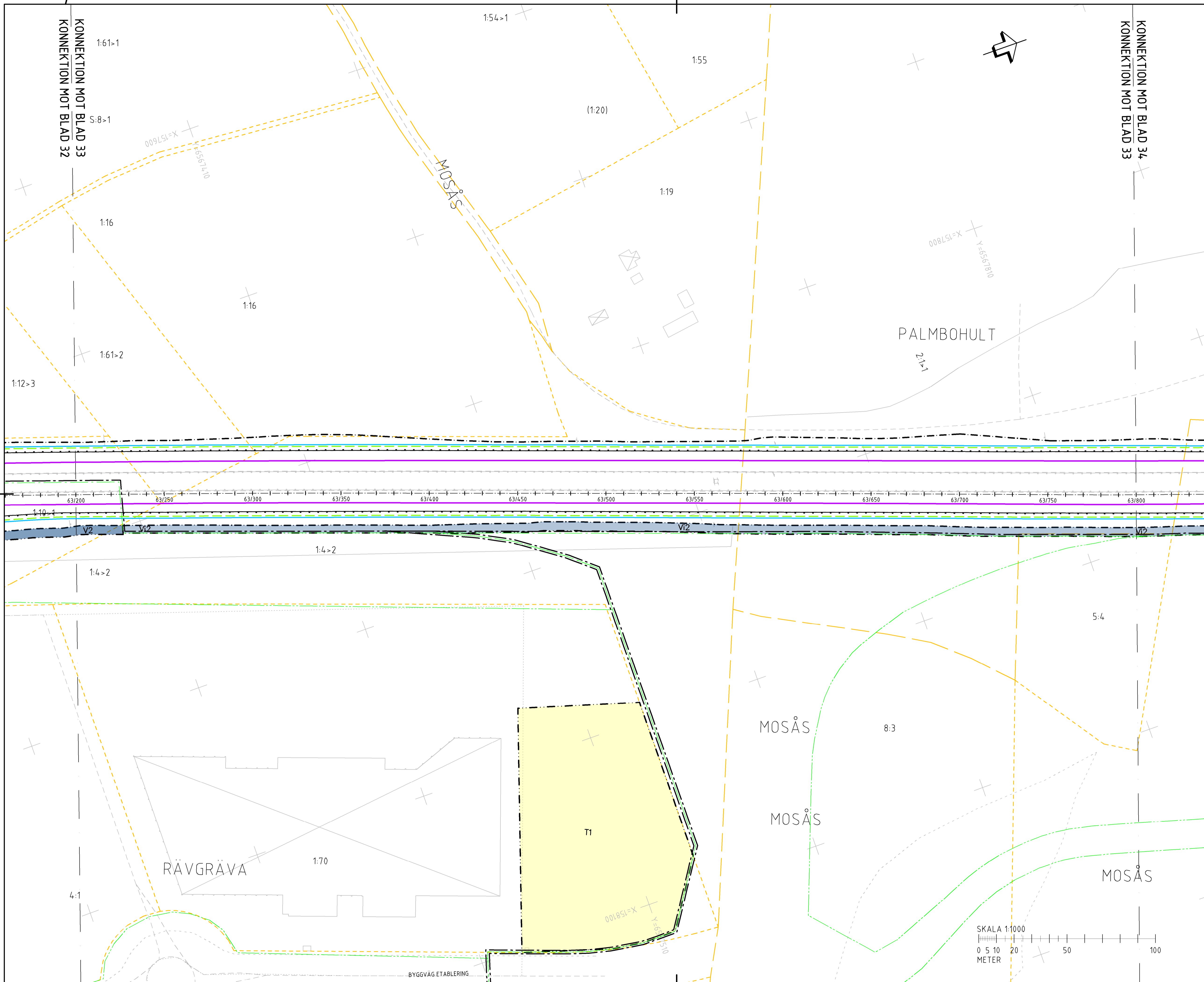
RITNINGSNUMMER: 101T02DF

BLAD: 32

NÄSTA BLAD: 33

BET





TECKENFÖRKLARING

MARKANSPRÅK

- GRÄNS FÖR VÄGOMRÅDE
- AVGRÄNSNING MELLAN OLIKA TYPER AV MARKANSPRÅK
- V** NYTT VÄGOMRÅDE MED VÄGRÄTT
- V1 - NYTT VÄGOMRÅDE MED VÄGRÄTT
- V2 - NYTT VÄGOMRÅDE INOM DETALJPLAN DÄR KOMMUNEN ÄR HUVUDMAN FÖR ALLMÄNNA PLATSER
- Vi** NYTT VÄGOMRÅDE MED INSKRÄNKT VÄGRÄTT FÖR SERVICEVÄG
- Vi1 - SERVICEVÄG
- Vi2 - KABEL/KABELSCHAKT
- T** TILLFÄLLIG NYTTJÄNDERÄTT GÄLLER UNDER BYGGTIDEN, DOCK LÄNGST 6 MÅNADER EFTER SLUTBESKTNING
- T1 - ETABLERINGSSTOR
- T2 - NYTTJÄNDE AV ENSKILD VÄG FÖR BYGGVÄG

ÖVRIGA BETECKNINGAR PÅ PLANKARTAN

- NY MATNINGSSTATION
- SERVICEVÄG, VÄGKANALER MED LÄNGDMÄTNING OCH HÖJDSÄTTNING
- LÄNGDMÄTNING E20
- FASTIGHETSGRÄNS
- TRAKTGRÄNS
- FASTIGHETSBEDECKNING
- BEFINTLIG VÄG
- BEFINTLIG RÄCKE
- GRÄNS PLANGRÄNS (OP)
- GRÄNS ALLMÄN PLATSMARK (OP)
- GRÄNS KVARTERSMARK/SPECIALOMRÅDE (OP)

ALTERNATIV INDUKTIV MATNINGSENHET

- BRUNNAR LÄNGS LINJEN MED C/C-MÅTT 90m
- ELTEKNIK I VÄGBANAN LÄNGS HELA LINJEN

ALTERNATIV STRÖMSKENA A

- KABELSKÅP LÄNGS LINJEN MED C/C-MÅTT 200m
- SKENA I VÄGBANAN LÄNGS HELA LINJEN
- NYTT RÄCKE

VERKSAMHETER/ÅTGÄRDER SOM UNDANTAGS FRÅN FÖRBUD ENLIGT MILJÖBALKEN

- FÖRBUDEN SOM AVSER VERKSAMHET ELLER ÅTGÄRD INOM GENERellt BIODIVERSITÄTSMÅL (7:11 2 SJ. MB) GÄLLER INTE BYGGANDE AV ALLMÄN VÄG.
- FÖRBUDEN MOT ÅTGÄRDER INOM STRAND- OCH VATTENSKYDDSMÅL (7:15 MB) GÄLLER INTE BYGGANDE AV ALLMÄN VÄG.

SKYLDIGHETEN ATT GÖRA ANMÄLAN FÖR SAMRÅD ENLIGT 126 MB GÄLLER INTE FÖR DE VERKSAMHETER OCH ÅTGÄRDER SOM BEHOVS FÖR ATT BYGGA VÄGEN OCH SOM FASTSTÄLLS OCH INGÅR I VÄGOMRÅDE FÖR ALLMÄN VÄG ELLER OMRÅDE FÖR TILLFÄLLIG NYTTJÄNDERÄTT.

KOORDINATSYSTEM

SYSTEM I PLAN: SWEREF 99 15 00
SYSTEM I HÖJD: RH 2000

VÄGPLAN

GRANSKNINGSSTATUS/SYFTE

HANDLINGSTYP: **SAMRÅDSHANDLING**

DATUM: 2021-01-22 | LEVERANS / ÄNDRINGSPLAN

OBJEKT: **E20 HALLSBERG-ÖREBRO ELVÄG**

DELOMRÅDE / BANDEL: **BRÄNDÅSEN-ADOLFSBERG**

ANLÄGGNINGSDEN: **E20 V FR MARIEBERG TPL 110 T TPL 106**

OBJEKTNUMMER / KM: 170020 | KONSTRUKTIONNUMMER

BESTÄLLARE: **TRAFIKVERKET** | LEVERANTÖR: **wsp**

SKAPAD AV: TALONEN-TORSTENSSON | UPPDRAGSNUMMER: 10301422

GOÄND AV: C.GRANMAN | ÄNDRING: CIVILS

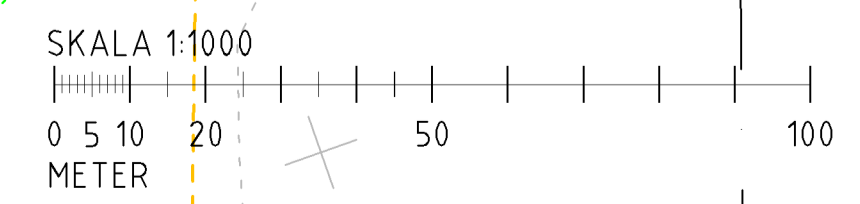
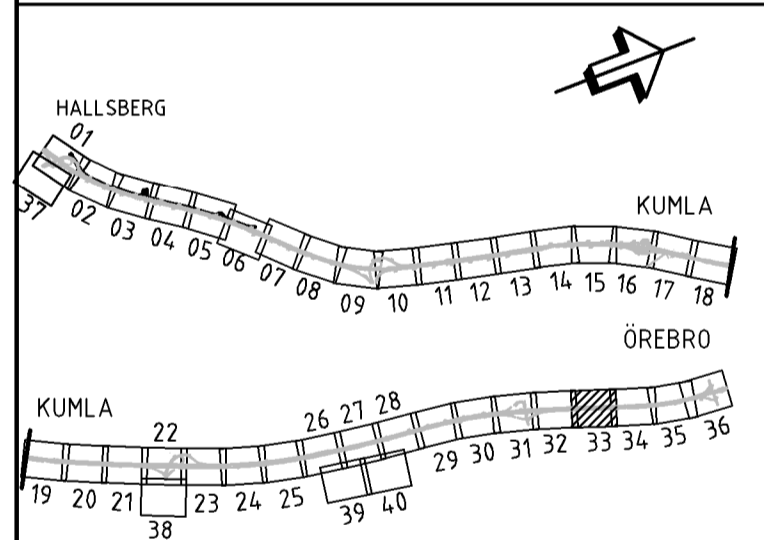
RITNINGSTYP: **PLAN**

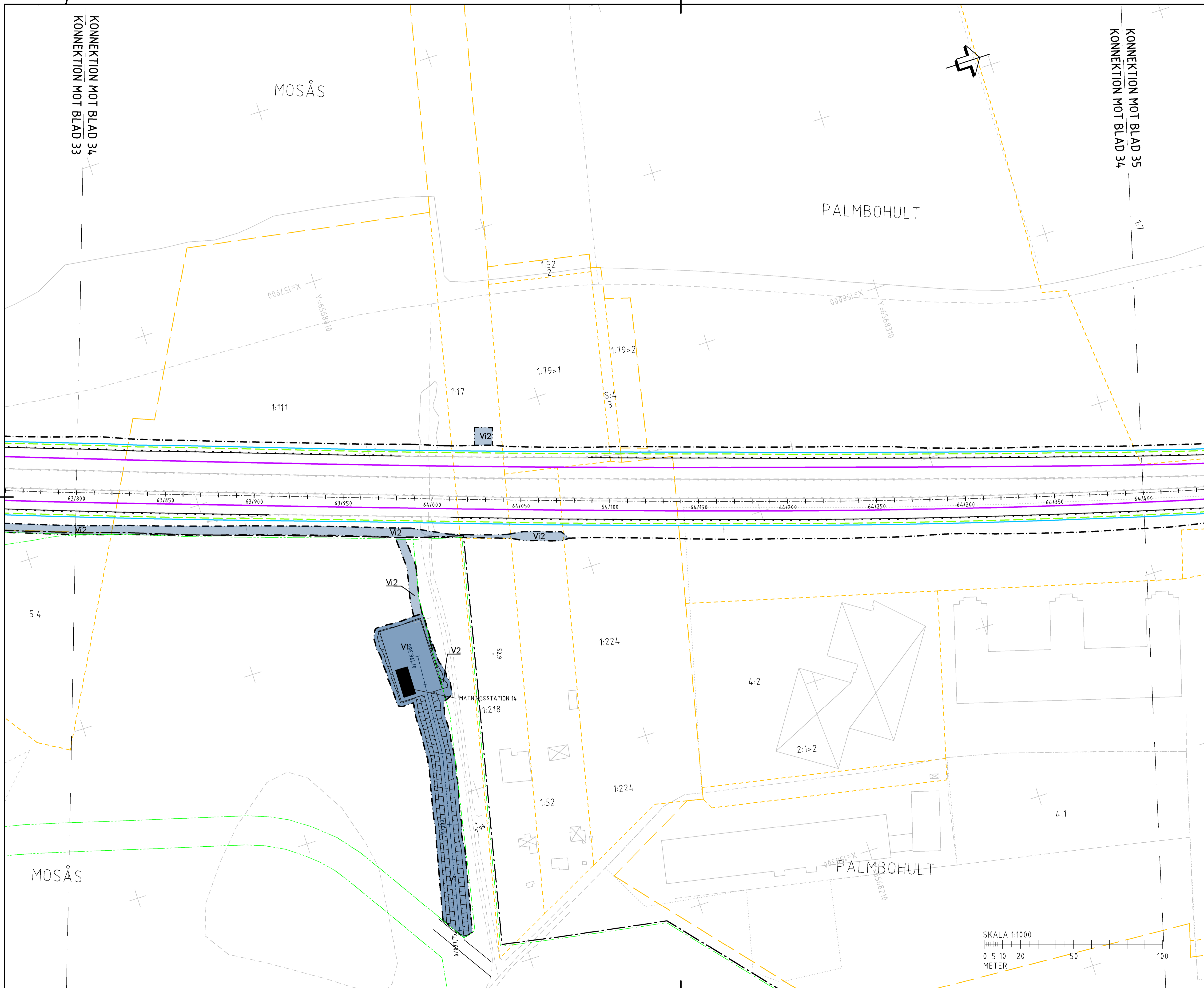
TEKNIKOMRÅDE / INNEHÅLL: **VÄGUTFORMNING OCH TRAFIK**

BESKRIVNING: **PLANKARTA KM 63/200-63/800 STRÖMSKENA A & IND MATNINGSENHET**

SKALA: 1:1000 | FORMAT: A1 | FÖRVALTNINGSNUMMER

RITNINGSNUMMER: 101T02DG | BLAD: 33 | NÄSTA BLAD: 34 | BET:





TECKENFÖRKLARING

MARKANSPRÅK

- GRÄNS FÖR VÄGOMRÅDE
- AVGRÄNSNING MELLAN OLIKA TYPER AV MARKANSPRÅK
- V** NYTT VÄGOMRÅDE MED VÄGRÄTT
- V1 - NYTT VÄGOMRÅDE MED VÄGRÄTT
- V2 - NYTT VÄGOMRÅDE INOM DETALJPLAN DÄR KOMMUNEN ÄR HUVUDMAN FÖR ALLMÄNNA PLATSER
- Vi** NYTT VÄGOMRÅDE MED INSKRÄNKT VÄGRÄTT FÖR SERVICEVÄG
- Vi1 - SERVICEVÄG
- Vi2 - KABEL/KABELSCHAKT
- T** TILFÄLLIG NYTTJÄNDERÄTT GÄLLER UNDER BYGGTIDEN, DOCK LÄNGST 6 MÅNADER EFTER SLUTBESKUTNING
- T1 - ETABLERINGSSTOR
- T2 - NYTTJÄNDE AV ENSKILD VÄG FÖR BYGGEVÄG

ÖVRIGA BETECKNINGAR PÅ PLANKARTAN

- NY MATNINGSSATION
- SERVICEVÄG, VÄGRÄNKER MED LÄNGDMÄTNING OCH HÖJDSÄTTNING
- LÄNGDMÄTNING E20
- FASTIGHETSGRÄNS
- TRAKTGRÄNS
- 1:12 FASTIGHETSBECKENING
- BEFINTLIG VÄG
- BEFINTLIG RÄCKE
- GRÄNS PLANGRÄNS (OP)
- GRÄNS ALLMÄN PLATSMARK (OP)
- GRÄNS KVARTERSMARK/SPECIALOMRÅDE (OP)

ALTERNATIV INDUKTIV MATNINGSENHET

- BRUNNAR LÄNGS LINJEN MED C/C-MÄTT 90m
- ELTEKNIK I VÄGBANAN LÄNGS HELA LINJEN

ALTERNATIV STRÖMSKENA A

- KABELSKÅP LÄNGS LINJEN MED C/C-MÄTT 200m
- SKENA I VÄGBANAN LÄNGS HELA LINJEN
- NYTT RÄCKE

VERKSAMHETER/ÅTGÄRDER SOM UNDANTAS FRÅN FÖRBUD ENLIGT MILJÖBALKEN

- FÖRBUDEN SOM AVSER VERKSAMHET ELLER ÅTGÄRDER INOM GENERellt Biotopskyddsområde (7:11 2 §) GÄLLER INTE BYGGANDE AV ALLMÄN VÄG
- FÖRBUDEN MOT ÅTGÄRDER INOM STRAND- OCH VATTENSKYDDSMRÅDE (7:15 MB) GÄLLER INTE BYGGANDE AV ALLMÄN VÄG

SKYLDIGHETEN ATT GÖRA ANMÄLAN FÖR SAMRÅD ENLIGT 126 MB GÄLLER INTE FÖR DE VERKSAMHETER OCH ÅTGÄRDER SOM BEHOVS FÖR ATT BYGGA VÄGEN OCH SOM FASTSTÄLLS OCH INGÅR I VÄGOMRÅDE FÖR ALLMÄN VÄG ELLER OMRÅDE FÖR TILFÄLLIG NYTTJÄNDERÄTT.

KOORDINATSYSTEM

- SYSTEM I PLAN: SWEREF 99 15 00
- SYSTEM I HÖJD: RH 2000

VÄGPLAN

GRANSKNINGSSTATUS/SYFTE

HANDLINGSTYP: **SAMRÅDSHANDLING**

DATUM: 2021-01-22

OBJEKT: **E20 HALLSBERG-ÖREBRO ELVÄG**

DELOMRÅDE / BANDEL: **BRÄNDÅSEN-ADOLFSBERG**

ANLÄGGNINGSDJEL: **E20 V FR MARIEBERG TPL 110 T TPL 106**

OBJEKTNUMMER / KM: 170020

KONSTRUKTIONNUMMER

BESTÄLLARE: **TRAFIKVERKET**

LEVERANTÖR: **wsp**

SKAPAD AV: **TALONEN-TORSTENSSON**

UPPRÄGGSNUMMER: 10301422

GODKÄND AV: **C.GRANMAN**

AVDELNING: **CIVILS**

RITNINGSTYP: **PLAN**

TEKNIKOMRÅDE / INNEHÅLL: **VÄGUTFORMNING OCH TRAFIK**

BESKRIVNING: **PLANKARTA KM 63/800-64/400 STRÖMSKENA A & IND MATNINGSENHET**

SKALA: 1:1000

FORMAT: A1

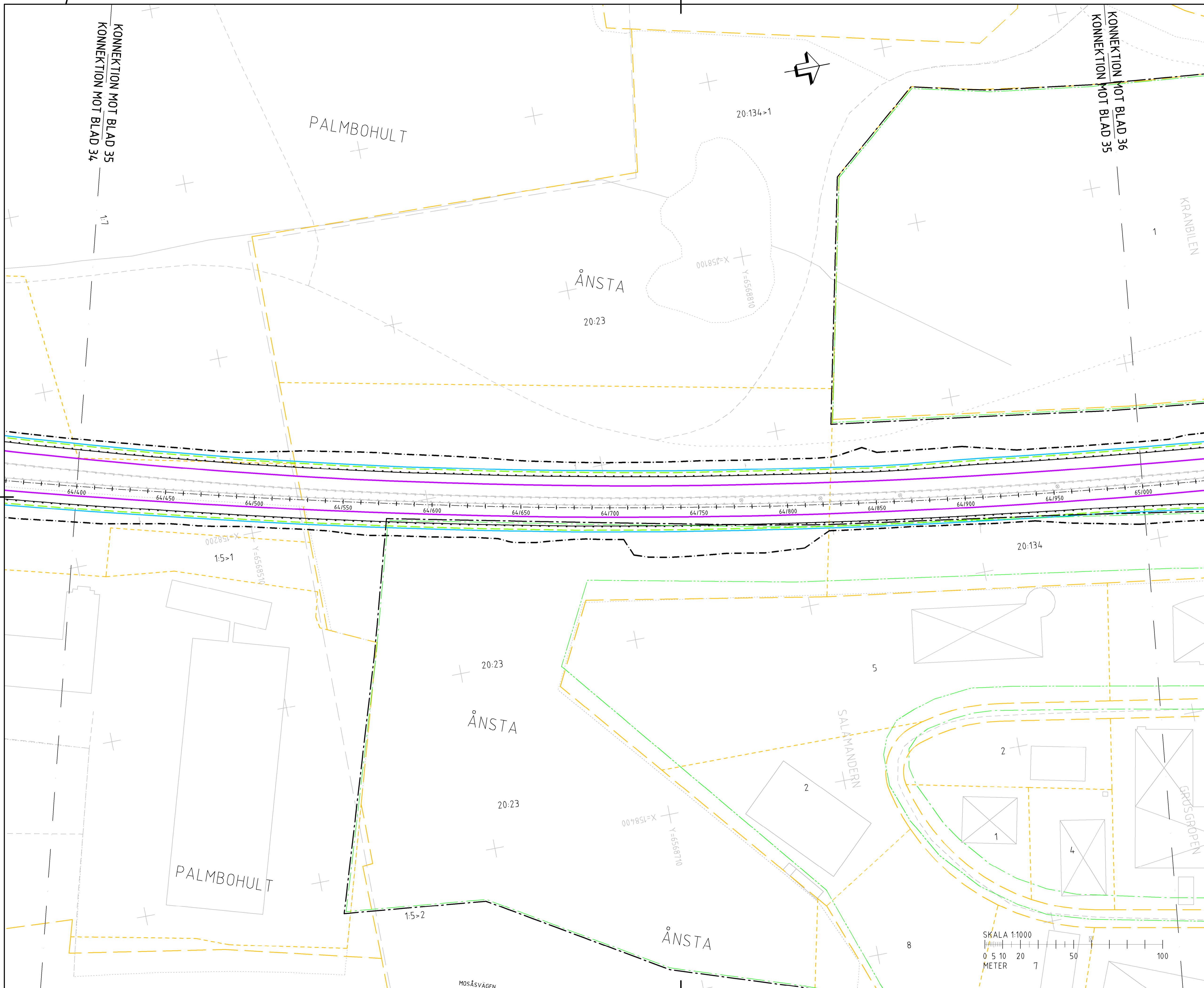
FÖRVALTNINGSNUMMER

RITNINGSSKILLNING: 101T02DH

BLAD: 34

NÄSTA BLAD: 35

BET



TECKENFÖRKLARING

MARKANSPRÅK

- GRÄNS FÖR VÄGOMRÅDE
- AVGRÄNSNING MELLAN OLIKA TYPER AV MARKANSPRÅK
- V** NYTT VÄGOMRÅDE MED VÄGRÄTT
- V1 - NYTT VÄGOMRÅDE MED VÄGRÄTT
- V2 - NYTT VÄGOMRÅDE INOM DETALJPLAN DÄR KOMMUNEN ÄR HUVUDMAN FÖR ALLMÄNNA PLATSER
- Vi** NYTT VÄGOMRÅDE MED INSKRÄNKT VÄGRÄTT FÖR SERVICEVÄG
- V1 - SERVICEVÄG
- V2 - KABEL/KABELSCHAKT
- T** TILFÄLLIG NYTTJÄNDERÄTT GÄLLER UNDER BYGGTIDEN, DOCK LÄNGST 6 MÅNADER EFTER SLUTBESKUTNING
- T1 - ETABLERINGSSTOR
- T2 - NYTTJÄNDE AV ENSKILD VÄG FÖR BYGGEVÄG

ÖVRIGA BETECKNINGAR PÅ PLANKARTAN

- NY MATNINGSSTATION
- SERVICEVÄG, VÄGRÄNKER MED LÄNGDMÄTNING OCH HÖJDSÄTTNING
- LÄNGDMÄTNING E20
- FASTIGHETSGRÄNS
- TRAKTGRÄNS
- FASTIGHETSBECKNING
- BEFINTLIG VÄG
- BEFINTLIG RÄCKE
- GRÄNS PLANGRÄNS (OP)
- GRÄNS ALLMÄN PLATSMARK (OP)
- GRÄNS KVARTERSMARK/SPECIALOMRÅDE (OP)

ALTERNATIV INDUKTIV MATNINGSENHET

- BRUNNAR LÄNGS LINJEN MED C/C-MÅTT 90m
- ELTEKNIK I VÄGBANAN LÄNGS HELA LINJEN

ALTERNATIV STRÖMSKENA A

- KABELSKÅP LÄNGS LINJEN MED C/C-MÅTT 200m
- SKENA I VÄGBANAN LÄNGS HELA LINJEN
- NYTT RÄCKE

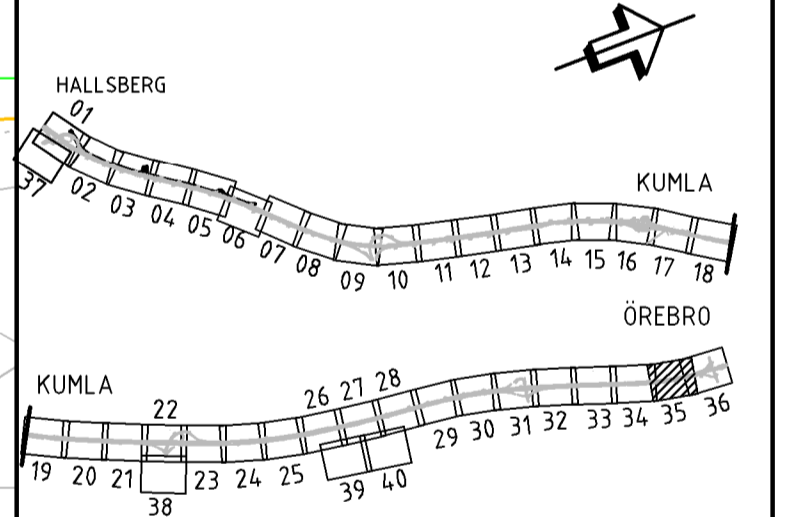
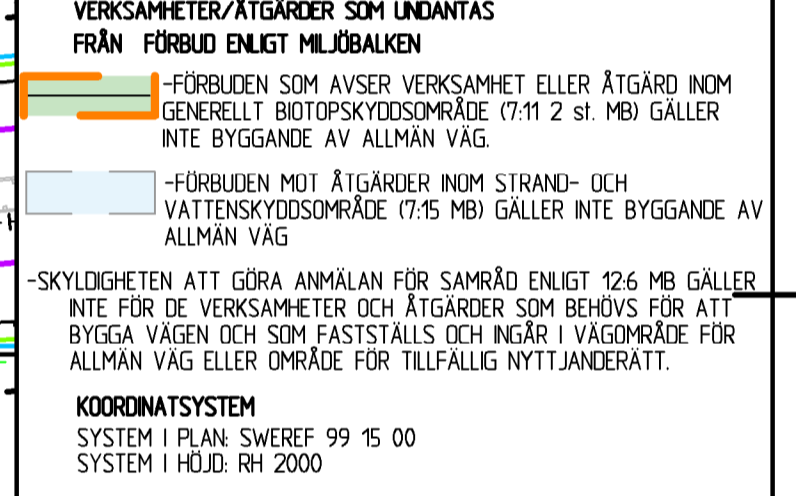
VERKSAMHETER/ÅTGÄRDER SOM UNDANTAS FRÅN FÖRBUD ENLIGT MILJÖBALKEN

- FÖRBUDEN SOM AVSER VERKSAMHET ELLER ÅTGÄRD INOM GENERellt BIOTOPSKYDDSDOMRÅDE (7:11 2 SJ. MB) GÄLLER INTE BYGGANDE AV ALLMÄN VÄG.
- FÖRBUDEN MOT ÅTGÄRDER INOM STRAND- OCH VATTENSKYDDSDOMRÅDE (7:15 MB) GÄLLER INTE BYGGANDE AV ALLMÄN VÄG.

SKYDDIGHETEN ATT GÖRA ANMÄLAN FÖR SAMRÅD ENLIGT 126 MB GÄLLER INTE FÖR DE VERKSAMHETER OCH ÅTGÄRDER SOM BEHOVS FÖR ATT BYGGA VÄGEN OCH SOM FASTSTÄLLS OCH INGÅR I VÄGOMRÅDE FÖR ALLMÄN VÄG ELLER ÖMRÅDE FÖR TILFÄLLIG NYTTJÄNDERÄTT.

KOORDINATSYSTEM

- SYSTEM 1 PLAN: SWEREF 99 15 00
- SYSTEM 1 HÖJD: RH 2000



VÄGPLAN

GRANSKNINGSSTATUS / SYFTE

HANDLINGSTYP: **SAMRÅDSHANDLING**

DATUM: 2021-01-22 | LEVERANS / ANDRINGSPLAN

OBJEKT: **E20 HALLSBERG-ÖREBRO ELVÄG**

DELOMRÅDE / BANDEL: **BRÄNDÅSEN-ADOLFSBERG**

ANLÄGGNINGSDEL: **E20 V FR MARIEBERG TPL 110 T TPL 106**

OBJEKTNUMMER / KM: 170020 | KONSTRUKTIONNUMMER

BESTÄLLARE: **TRAFIKVERKET** | LEVERANTÖR: **wsp**

SKAPAD AV: TALONEN-TORSTENSSON | UPPDRAGSNUMMER: 10301422

GOCKÄND AV: C.GRANMAN | AVDELNING: CIVILS

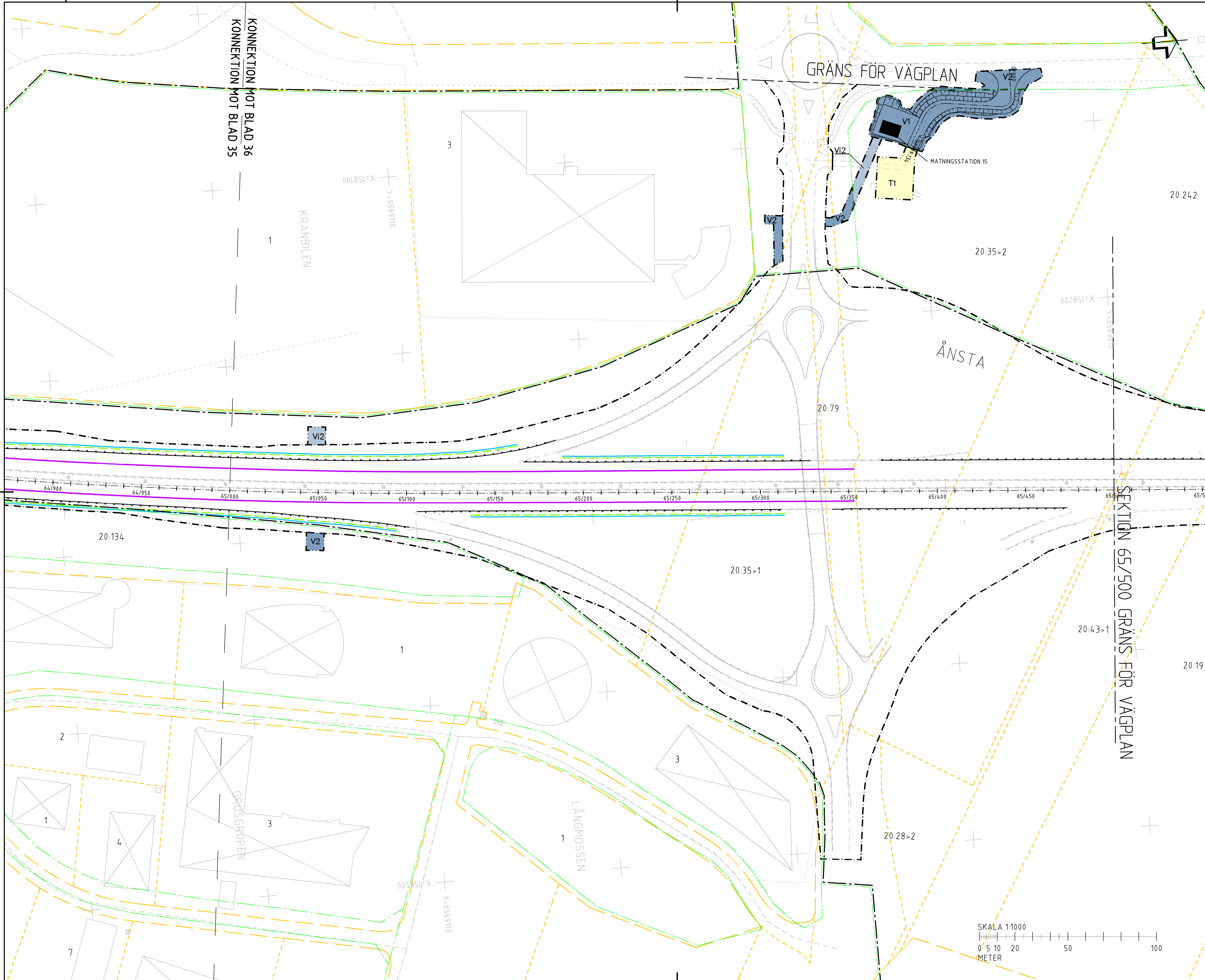
RITNINGSTYP: **PLAN**

TEKNIKOMRÅDE / INNEHÅLL: **VÄGUTFORMNING OCH TRAFIK**

BESKRIVNING: **PLANKARTA KM 64/400-65/000 STRÖMSKENA A & IND MATNINGSENHET**

SKALA: 1:1000 | FORMAT: A1 | FÖRVALTNINGSNUMMER

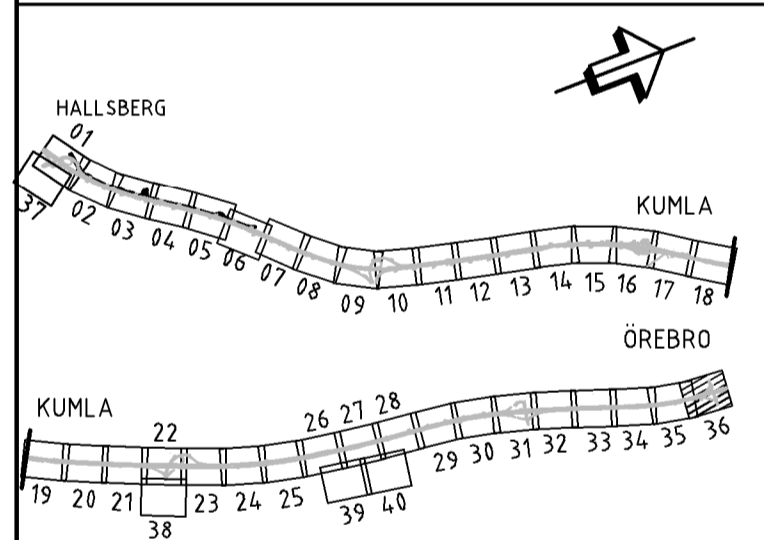
RITNINGSSKILLNING: 101T02DI | BLAD: 35 | NÄSTA BLAD: 36 | BET



TECKENFÖRKLARING

- MARKANSPRÅK**
- GRÄNS FÖR VÄGOMRÅDE
 - AVGRÄNSNING MELLAN OLIKA TYPER AV MARKANSPRÅK
 - V** NYTT VÄGOMRÅDE MED VÄGRÄTT
 - V1 - NYTT VÄGOMRÅDE MED VÄGRÄTT
 - V2 - NYTT VÄGOMRÅDE INOM DETALJPLAN DÄR KOMMUNEN ÄR HUVUDMÅN FÖR ALLMÄNNA PLATSER
 - VI** NYTT VÄGOMRÅDE MED INSKRÄNKT VÄGRÄTT FÖR SERVICEVÄG
 - VI1 - SERVICEVÄG
 - V2 - KABEL/KABELSCHAKT
 - T** TILLFÄLLIG NYTTJÄNDERÄTT GÄLLER UNDER BYGGTIDEN, DOCK LÄNGST 6 MÅNADER EFTER SLUTBESKTNING
 - T1 - ETABLERINGSSTOR
 - T2 - NYTTJÄNDE AV ENSKILD VÄG FÖR BYGGEVÄG
- ÖVRIGA BETECKNINGAR PÅ PLANKARTAN**
- NY MATNINGSSTATION
 - SERVICEVÄG, VÄGRÄNKANER MED LÄNGDMÄTNING OCH HÖJDSÄTTNING
 - LÄNGDMÄTNING E20
 - FASTIGHETSGRÄNS
 - TRAKTGRÄNS
 - FASTIGHETSBEDECKNING
 - BEFINTLIG VÄG
 - BEFINTLIG RÄCKE
 - GRÄNS PLANGRÄNS (OP)
 - GRÄNS ALLMÄN PLATSMARK (OP)
 - GRÄNS KVARTERSMARK/SPECIALOMRÅDE (OP)
- ALTERNATIV INDUKTIV MATNINGSENHET**
- BRUNNAR LÅNGS LINJEN MED C/C-MÅTT 90m
 - ELTEKNIK I VÄGBANAN LÅNGS HELA LINJEN
- ALTERNATIV STRÖMSKENA A**
- KABELSKÅP LÅNGS LINJEN MED C/C-MÅTT 200m
 - SKENA I VÄGBANAN LÅNGS HELA LINJEN
 - NYTT RÄCKE

- VERKSAMHETER/ÅTGÄRDER SOM UNDANTAS FRÅN FÖRBUD ENLIGT MILJÖBALKEN**
- FÖRBUDEN SOM AVSER VERKSAMHET ELLER ÅTGÄRD INOM GENERELLT BIODIVERSITÄTSMÅL (7:11 2 §) GÄLLER INTE BYGGANDE AV ALLMÄN VÄG
 - FÖRBUDEN MOT ÅTGÄRDER INOM STRAND- OCH VATTENSKYDDSMÅL (7:15 MB) GÄLLER INTE BYGGANDE AV ALLMÄN VÄG
- SKYLDIGHETEN ATT GÖRA ANMÄLAN FÖR SAMRÅD ENLIGT 126 MB GÄLLER INTE FÖR DE VERKSAMHETER OCH ÅTGÄRDER SOM BEHOVS FÖR ATT BYGGA VÄGEN OCH SOM FASTSTÄLLS OCH INGÅR I VÄGOMRÅDE FÖR ALLMÄN VÄG ELLER OMRÅDE FÖR TILLFÄLLIG NYTTJÄNDERÄTT.**
- KOORDINATSYSTEM**
- SYSTEM I PLAN: SWEREF 99 15 00
 - SYSTEM I HÖJD: RH 2000



VÄGPLAN	
GRANSKNINGSSTATUS / SYFTE	
SAMRÅDSHANDLING	
DATUM 2021-01-22	LEVERANS / ÄNDRINGSPLAN
OBJEKT E20 HALLSBERG-ÖREBRO ELVÄG	
DELOMRÅDE / BANDEL BRÄNDÅSEN-ADOLFSBERG	
ANLÄGGNINGSDIAGRAM E20 V FR MARIEBERG TPL 110 T TPL 106	
OBJEKTNUMMER / KM 170020	KONSTRUKTIONNUMMER
BESTÄLLARE TRAFIKVERKET	LEVERANTÖR wsp
SKAPAD AV TALONEN-TORSTENSSON	UPPDRAGSNUMMER 10301422
GODKÄND AV C.GRANMAN	AVDELNING CIVILS
RITNINGSTYP PLAN	
TEKNIKOMRÅDE / INNEHÅLL VÄGUTFORMNING OCH TRAFIK	
BESKRIVNING PLANKARTA KM 65/000-65/550 STRÖMSKENA A & IND MATNINGSENHET	
SKALA 1:1000	FORMAT A1
RITNINGSNUMMER 101T02DJ	FÖRVALTNINGSNUMMER
BLAD 36	NÄSTA BLAD 37
BET	