

TECKENFÖRKLARING

MARKANSPRÅK

- GRÄNS FÖR VÄGOMRÅDE
- AVGRÄNSNING MELLAN OLIKA TYPER AV MARKANSPRÅK
- V** NYTT VÄGOMRÅDE MED VÄGRÄTT
- V1 - NYTT VÄGOMRÅDE MED VÄGRÄTT
- V2 - NYTT VÄGOMRÅDE INOM DETALJPLAN DÄR KOMMUNEN ÄR HUVUDMAN FÖR ALLMÄNNA PLATSER
- Vi** NYTT VÄGOMRÅDE MED INSKRÄNKT VÄGRÄTT FÖR SERVICEVÄG
- Vi1 - SERVICEVÄG
- Vi2 - KABEL/KABELSCHAKT
- T** TILLFÄLLIG NYTTJÄNDERÄTT GÄLLER UNDER BYGGTIDEN, DOCK LÄNGST 6 MÅNADER EFTER SLUTBESIKTNING
- T1 - ETABLERINGSSTOR
- T2 - NYTTJÄNDE AV ENSKILD VÄG FÖR BYGGEVÄG

ÖVRIGA BETECKNINGAR PÅ PLANKARTAN

- NY MATNINGSSTATION
- SERVICEVÄG, VÄGRÄNKER MED LÄNGDMÄTNING OCH HÖJDSÄTTNING
- LÄNGDMÄTNING E20
- FASTIGHETSGRÄNS
- TRAKTIGRÄNS
- FASTIGHETSBEDECKNING
- BEFINTLIG VÄG
- BEFINTLIG RÄCKE
- GRÄNS PLANGRÄNS (OP)
- GRÄNS ALLMÄN PLATSMARK (OP)
- GRÄNS KVARTERSMARK/SPECIALOMRÅDE (OP)

ALTERNATIV INDUKTIV MATNINGSENHET

- BRUNNAR LÄNGS LINJEN MED C/C-MÄTT 90m
- ELTEKNIK I VÄGBANAN LÄNGS HELA LINJEN

ALTERNATIV STRÖMSKENA A

- KABELSKÅP LÄNGS LINJEN MED C/C-MÄTT 200m
- SKENA I VÄGBANAN LÄNGS HELA LINJEN
- NYTT RÄCKE

VERKSAMHETER/ÅTGÄRDER SOM UNDANTAS FRÅN FÖRBUD ENLIGT MILJÖBALKEN

- FÖRBUDEN SOM AVSER VERKSAMHET ELLER ÅTGÄRD INOM GENERellt BIOTOPSKYDDSMRÅDE (7:11 2 §) GÄLLER INTE BYGGANDE AV ALLMÄN VÄG
- FÖRBUDEN MOT ÅTGÄRDER INOM STRAND- OCH VATTENSKYDDSMRÅDE (7:15 MB) GÄLLER INTE BYGGANDE AV ALLMÄN VÄG

SKYLDIGHETEN ATT GÖRA ANMÄLAN FÖR SAMRÅD ENLIGT 126 MB GÄLLER INTE FÖR DE VERKSAMHETER OCH ÅTGÄRDER SOM BEHOVS FÖR ATT BYGGA VÄGEN OCH SOM FASTSTÄLLS OCH INGÅR I VÄGOMRÅDE FÖR ALLMÄN VÄG ELLER OMRÅDE FÖR TILLFÄLLIG NYTTJÄNDERÄTT.

KOORDINATSYSTEM

SYSTEM I PLAN: SWEREF 99 15 00
SYSTEM I HÖJD: RH 2000

VÄGPLAN

GRANSKNINGSSTATUS/SYFTE

SAMRÅDSHANDLING

HANDLINGSTYP: 10301422
DATUM: 2021-01-22
LEVERANS / ANDRINGSPLAN

OBJEKT: E20 HALLSBERG-ÖREBRO ELVÄG

DELOMRÅDE / BANDEL: BRÄNDÅSEN-ADOLFSBERG

ANLÄGGNINGSDEL: E20 V FR MARIEBERG TPL 110 T TPL 106

OBJEKTNUMMER / KM: 170020
KONSTRUKTIONNUMMER

BESTÄLLARE: TRAFIKVERKET
LEVERANTÖR: wsp

SKAPAD AV: TALONEN-TORSTENSSON
UPPDRAGSNUMMER: 10301422
GODKÄND AV: C.GRANMAN
AVDELNING: CIVILS

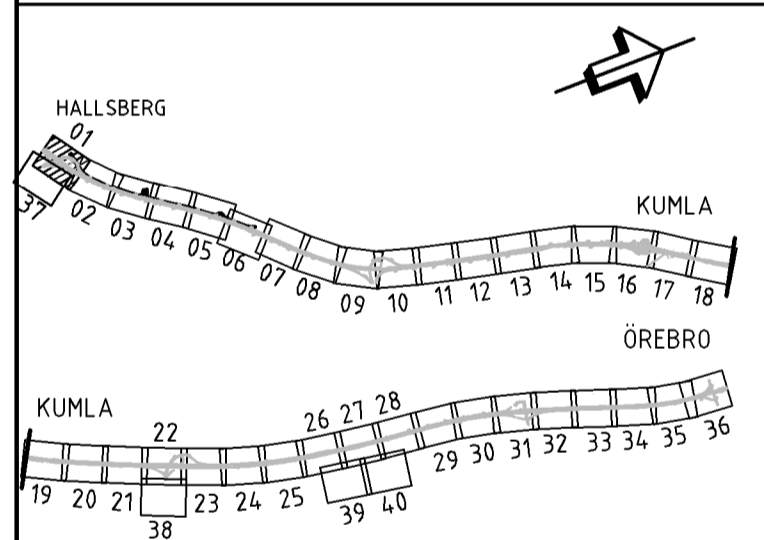
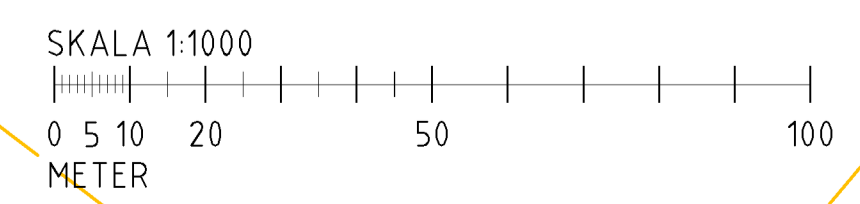
RITNINGSTYP: PLAN

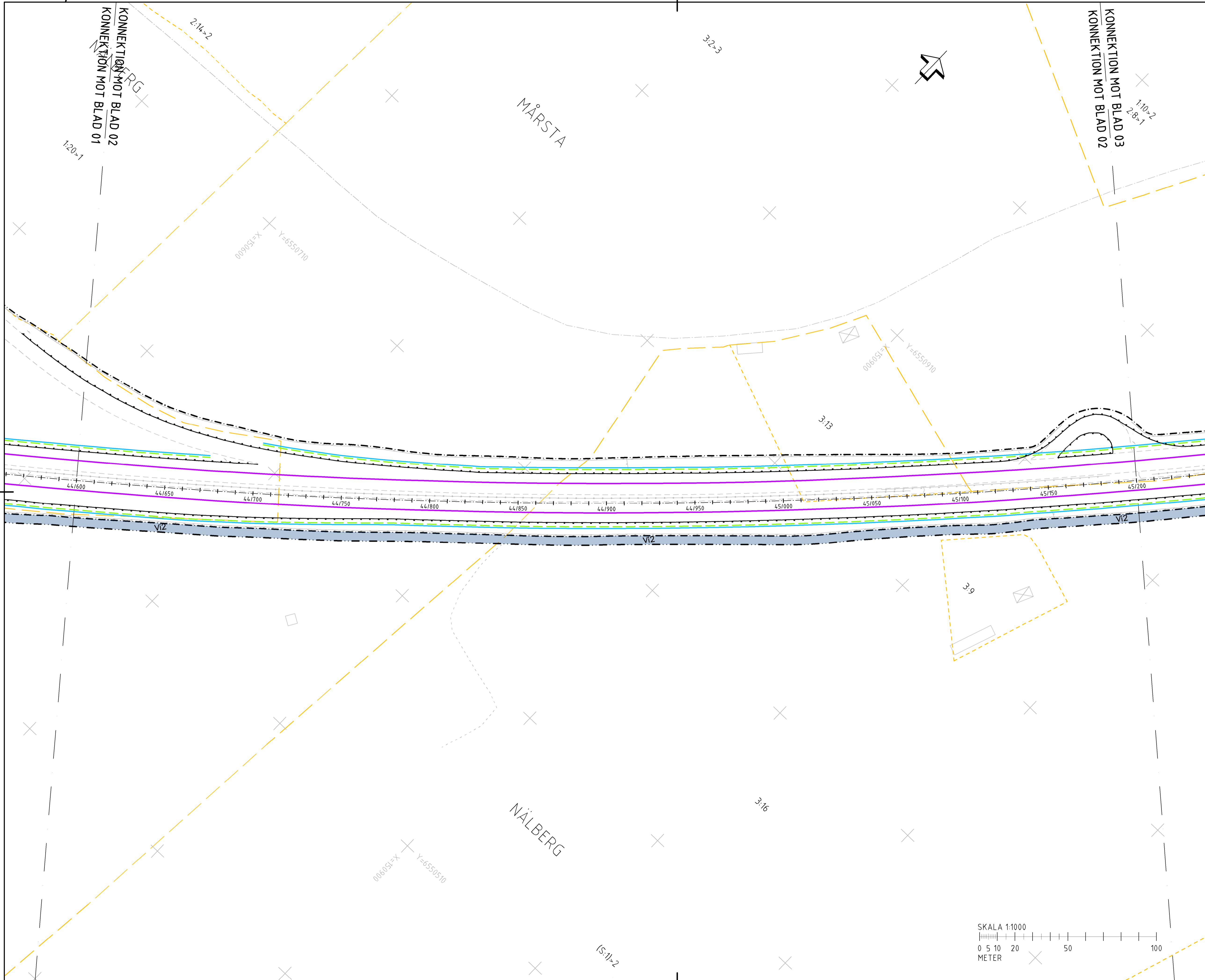
TEKNIKOMRÅDE / INNEHÅLL: VÄGUTFORMNING OCH TRAFIK

BESKRIVNING: PLANKARTA
KM 42/200-44/600
STRÖMSKENA A & IND MATNINGSENHET

SKALA: 1:1000
FORMAT: A1
FÖRVALTNINGSNUMMER

RITNINGSNUMMER: 101T02CA
BLAD: 01
NÄSTA BLAD: 02
BET:





TECKENFÖRKLARING

MARKANSPRÅK

- GRÄNS FÖR VÄGOMRÅDE
- AVGRÄNSNING MELLAN OLIKA TYPER AV MARKANSPRÅK
- V** NYTT VÄGOMRÅDE MED VÄGRÄTT
- V1 - NYTT VÄGOMRÅDE MED VÄGRÄTT
- V2 - NYTT VÄGOMRÅDE INOM DETALJPLAN DÄR KOMMUNEN ÄR HUVUDMAN FÖR ALLMÄNNA PLATSER
- Vi** NYTT VÄGOMRÅDE MED INSKRÄNKT VÄGRÄTT FÖR SERVICEVÄG
- V1 - SERVICEVÄG
- V2 - KABEL/KABELSCHAKT
- T** TILLFÄLLIG NYTTJÄNDERÄTT GÄLLER UNDER BYGGTIDEN, DOCK LÄNGST 6 MÅNADER EFTER SLUTBESKUTNING
- T1 - ETABLERINGSSTOR
- T2 - NYTTJÄNDE AV ENSKILD VÄG FÖR BYGGEVÄG

ÖVRIGA BETECKNINGAR PÅ PLANKARTAN

- NY MATINGSSTATION
- SERVICEVÄG, VÄGRÄNKER MED LÄNGDMÄTNING OCH HÖJDSÄTTNING
- LÄNGDMÄTNING E20
- FASTIGHETSGRÄNS
- TRAKTGRÄNS
- 1:12 FASTIGHETSBEDECKNING
- BEFINTLIG VÄG
- BEFINTLIG RÄCKE
- GRÄNS PLANGRÄNS (OP)
- GRÄNS ALLMÄN PLATSMARK (OP)
- GRÄNS KVARTERSMARK/SPECIALOMRÅDE (OP)

ALTERNATIV INDUKTIV MATNINGSENHET

- BRUNNAR LÄNGS LINJEN MED C/C-MÅTT 90m
- ELTEKNIK I VÄGBANAN LÄNGS HELA LINJEN

ALTERNATIV STRÖMSKENA A

- KABELSKÅP LÄNGS LINJEN MED C/C-MÅTT 200m
- SKENA I VÄGBANAN LÄNGS HELA LINJEN
- NYTT RÄCKE

VERKSAMHETER/ÅTGÄRDER SOM UNDANTAS FRÅN FÖRBLUD ENLIGT MILJÖBALKEN

- FÖRBLUDEN SOM AVSER VERKSAMHET ELLER ÅTGÄRD INOM GENERELLT BIODIVERSITÄTSMÅL (7:11 2 st. MB) GÄLLER INTE BYGGANDE AV ALLMÄN VÄG
- FÖRBLUDEN MOT ÅTGÄRDER INOM STRAND- OCH VATTENSKYDDSMÅL (7:15 MB) GÄLLER INTE BYGGANDE AV ALLMÄN VÄG

-SKYLDIGHETEN ATT GÖRA ANMÄLAN FÖR SAMRÅD ENLIGT 126 MB GÄLLER INTE FÖR DE VERKSAMHETER OCH ÅTGÄRDER SOM BEHOVS FÖR ATT BYGGA VÄGEN OCH SOM FASTSTÄLLS OCH INGÅR I VÄGOMRÅDE FÖR ALLMÄN VÄG ELLER OMRÅDE FÖR TILLFÄLLIG NYTTJÄNDERÄTT.

KOORDINATSYSTEM

SYSTEM I PLAN: SWEREF 99 15 00
SYSTEM I HÖJD: RH 2000

VÄGPLAN

GRANSKNINGSSTATUS / SYFTE

HANDLINGSTYP: **SAMRÅDSHANDLING**

DATUM: 2021-01-22 | LEVERANS / ÄNDRINGSPLAN

OBJEKT: **E20 HALLSBERG-ÖREBRO ELVÄG**

DELOMRÅDE / BANDEL: **BRÄNDÅSEN-ADOLFSBERG**

ANLÄGGNINGSDEN: **E20 V FR MARIEBERG TPL 110 T TPL 106**

OBJEKTNUMMER / KM: 170020 | KONSTRUKTIONNUMMER

BESTÄLLARE: **TRAFIKVERKET** | LEVERANTÖR: **wsp**

SKAPAD AV: **TALONEN-TORSTENSSON** | UPPDRAGSNUMMER: 10301422

GOCKÄND AV: **C.GRANMAN** | AVDELNING: CIVILS

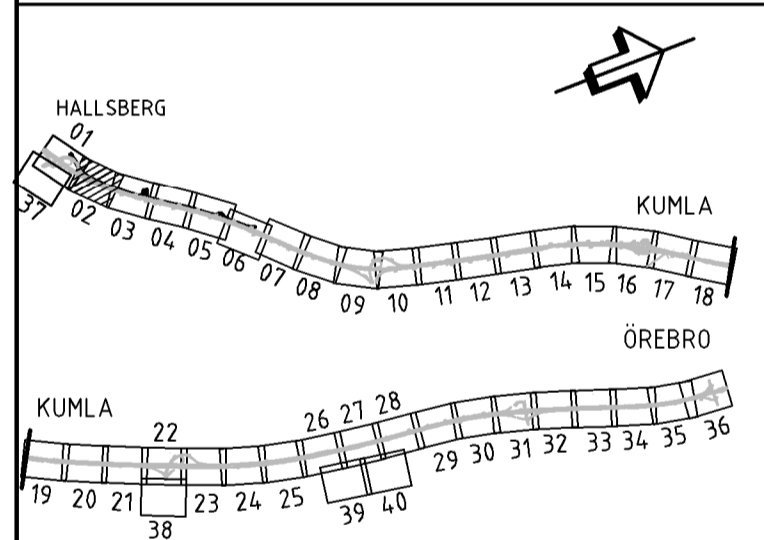
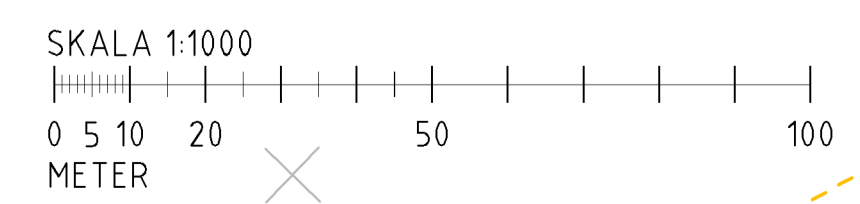
RITNINGSTYP: **PLAN**

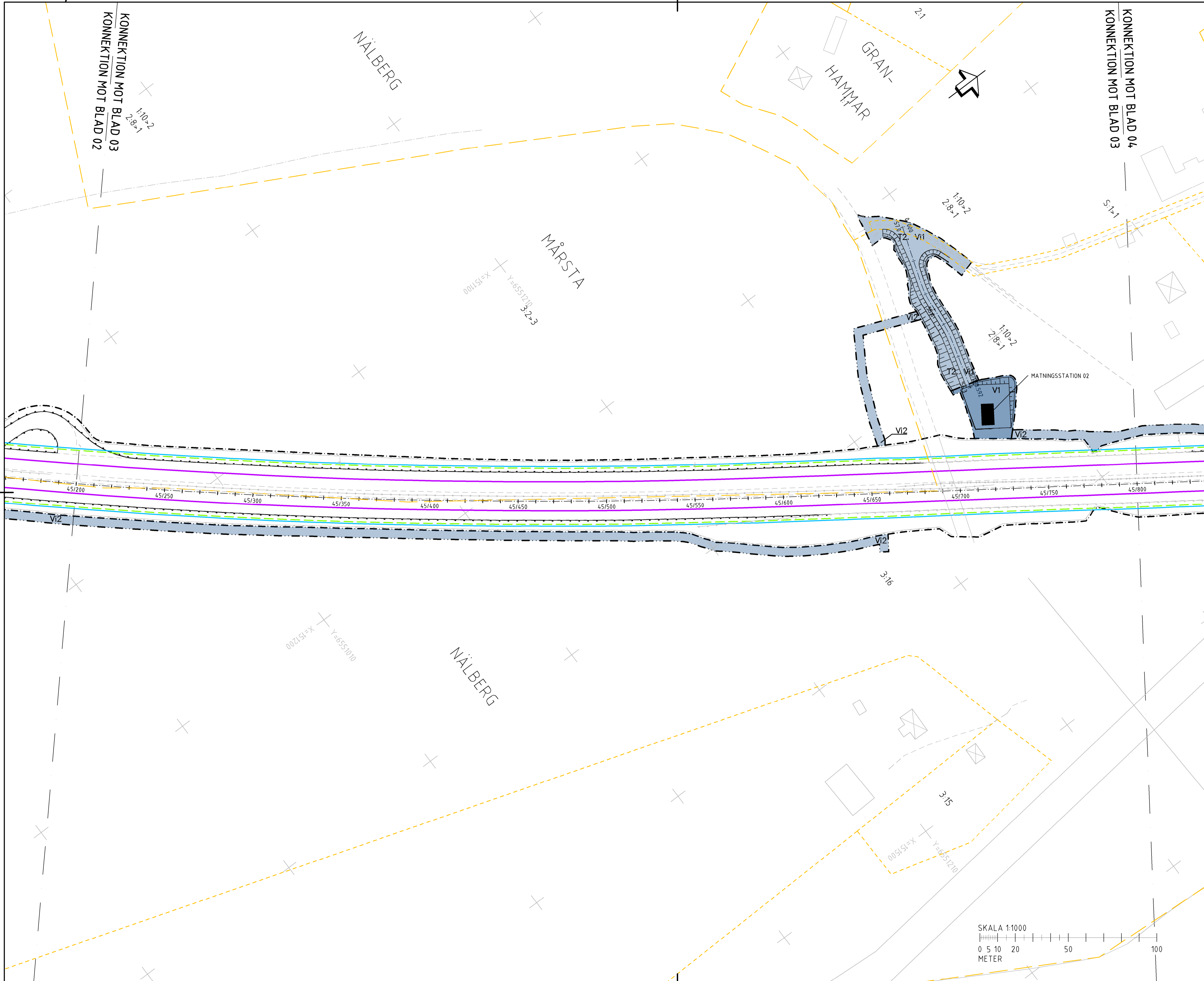
TEKNIKOMRÅDE / INNEHÅLL: **VÄGUTFORMNING OCH TRAFIK**

BESKRIVNING: **PLANKARTA KM 44/600-45/200 STRÖMSKENA A & IND MATNINGSENHET**

SKALA: 1:1000 | FORMAT: A1 | FÖRVALTNINGSNUMMER

RITNINGSNUMMER: 101T02CB | BLAD: 02 | NÄSTA BLAD: 03 | BET:





TECKENFÖRKLARING

MARKANSPRÅK

- GRÄNS FÖR VÄGOMRÅDE
- AVGRÄNSNING MELLAN OLIKA TYPER AV MARKANSPRÅK
- V** NYTT VÄGOMRÅDE MED VÄGRÄTT
- V1 - NYTT VÄGOMRÅDE MED VÄGRÄTT
- V2 - NYTT VÄGOMRÅDE INOM DETALJPLAN DÄR KOMMUNEN ÄR HUVUDMAN FÖR ALLMÄNNA PLATSER
- Vi** NYTT VÄGOMRÅDE MED INSKRÄNKT VÄGRÄTT FÖR SERVICEVÄG
- Vi1 - SERVICEVÄG
- Vi2 - KABEL/KABELSCHAKT
- T** TILLFÄLLIG NYTTJÄNDERÄTT GÄLLER UNDER BYGGTIDEN, DOCK LÄNGST 6 MÅNADER EFTER SLUTBESKTNING
- T1 - ETABLERINGSSTOR
- T2 - NYTTJÄNDE AV ENSKILD VÄG FÖR BYGGEVÄG

ÖVRIGA BETECKNINGAR PÅ PLANKARTAN

- NY MATNINGSSTATION
- SERVICEVÄG, VÄGRÄNENKANTER MED LÄNGDMÄTNING OCH HÖJDSÄTTNING
- LÄNGDMÄTNING E20
- FASTIGHETSGRÄNS
- TRAKTGRÄNS
- FASTIGHETSBECKENING
- BEFINTLIG VÄG
- BEFINTLIG RÄCKE
- GRÄNS PLANGRÄNS (OP)
- GRÄNS ALLMÄN PLATSMARK (OP)
- GRÄNS KVARTERSMARK/SPECIALOMRÅDE (OP)

ALTERNATIV INDUKTIV MATNINGSENHET

- BRUNNAR LÄNGS LINJEN MED C/C-MÄTT 90m
- ELTERNK I VÄGBANAN LÄNGS HELA LINJEN

ALTERNATIV STRÖMSKENA A

- KABELSKÅP LÄNGS LINJEN MED C/C-MÄTT 200m
- SKENA I VÄGBANAN LÄNGS HELA LINJEN
- NYTT RÄCKE

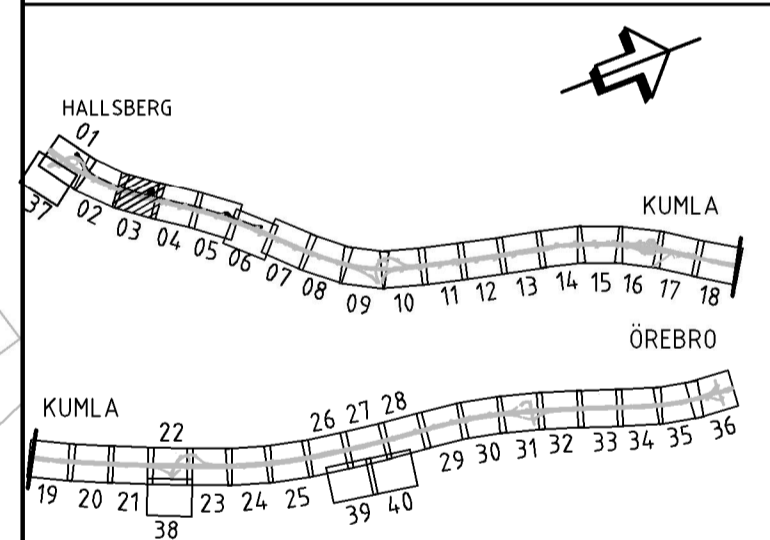
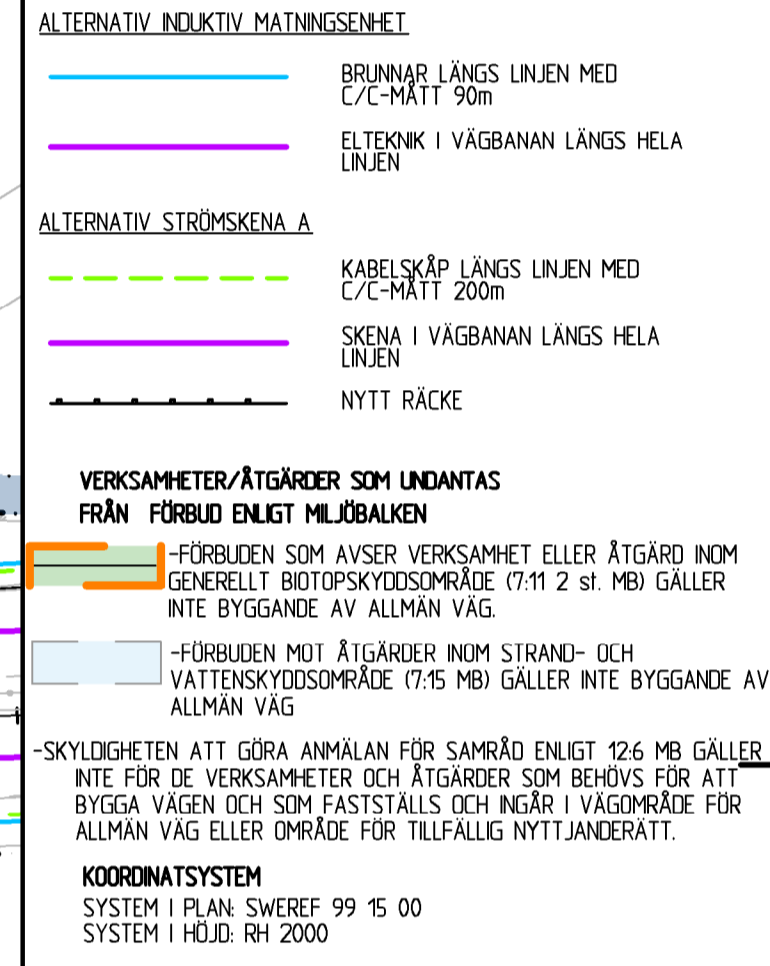
VERKSAMHETER/ÅTGÄRDER SOM UNDANTAS FRÅN FÖRBLUD ENLIGT MILJÖBALKEN

- FÖRBLUDEN SOM AVSER VERKSAMHET ELLER ÅTGÄRD INOM GENERELLT BIODIVERSITÄTSMÅL (7:11 2 st. MB) GÄLLER INTE BYGGANDE AV ALLMÄN VÄG
- FÖRBLUDEN MOT ÅTGÄRDER INOM STRAND- OCH VATTENSKYDDSMÅL (7:15 MB) GÄLLER INTE BYGGANDE AV ALLMÄN VÄG

SKYLDIGHETEN ATT GÖRA ANMÄLAN FÖR SAMRÅD ENLIGT 126 MB GÄLLER INTE FÖR DE VERKSAMHETER OCH ÅTGÄRDER SOM BEHOVS FÖR ATT BYGGA VÄGEN OCH SOM FASTSTÄLLS OCH INGÅR I VÄGOMRÅDE FÖR ALLMÄN VÄG ELLER OMRÅDE FÖR TILLFÄLLIG NYTTJÄNDERÄTT.

KOORDINATSYSTEM

- SYSTEM I PLAN: SWEREF 99 15 00
- SYSTEM I HÖJD: RH 2000



VÄGPLAN

GRANSKNINGSSTATUS / SYFTE

HANDLINGSTYP: **SAMRÅDSHANDLING**

DATUM: 2021-01-22 | LEVERANS / ANDRINGSPM

OBJEKT: **E20 HALLSBERG-ÖREBRO ELVÄG**

DELOMRÅDE / BANDEL: **BRÄNDÅSEN-ADOLFSBERG**

ANLÄGGNINGSDEL: **E20 V FR MARIEBERG TPL 110 T TPL 106**

OBJEKTNUMMER / KM: 170020 | KONSTRUKTIONNUMMER

BESTÄLLARE: **TRAFIKVERKET** | LEVERANTÖR: **wsp**

SKAPAD AV: **TALONEN-TORSTENSSON** | UPPDRAGSNUMMER: 10301422

GOÄND AV: **C.GRANMAN** | AVDELNING: CIVILS

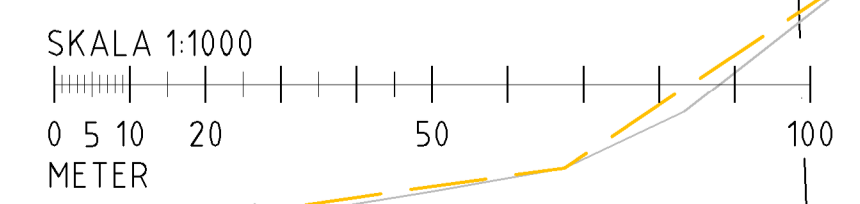
RITNINGSTYP: **PLAN**

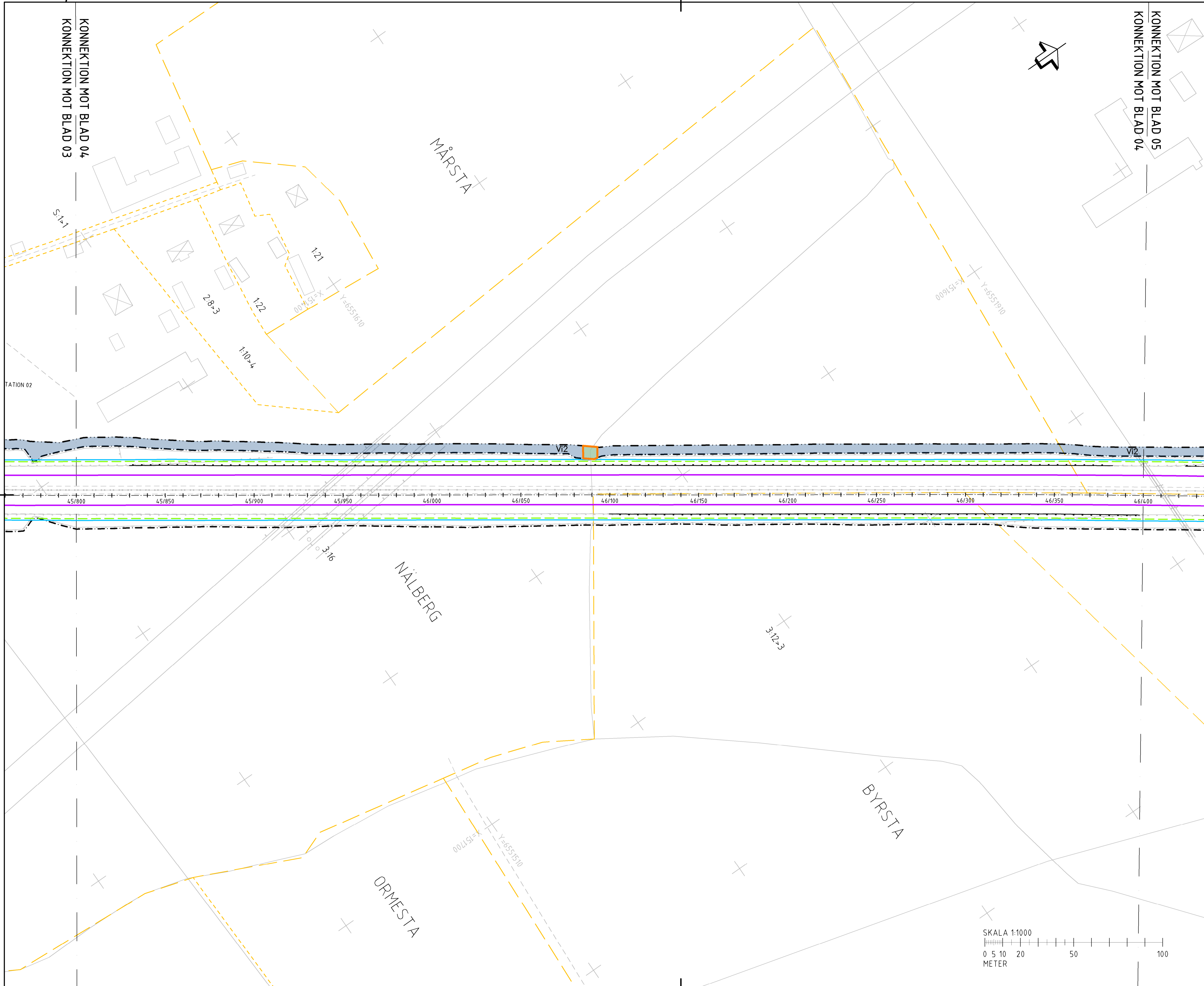
TEKNIKOMRÅDE / INNEHÅLL: **VÄGUTFORMNING OCH TRAFIK**

BESKRIVNING: **PLANKARTA KM 45/200-45/800 STRÖMSKENA A & IND MATNINGSENHET**

SKALA: 1:1000 | FORMAT: A1 | FÖRVALTNINGSNUMMER

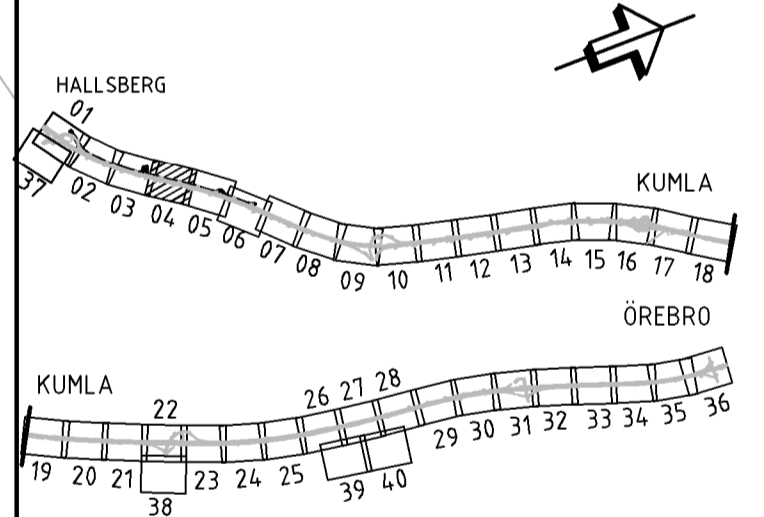
RITNINGSSKILLNING: 101T02CC | BLAD: 03 | NÄSTA BLAD: 04 | BET



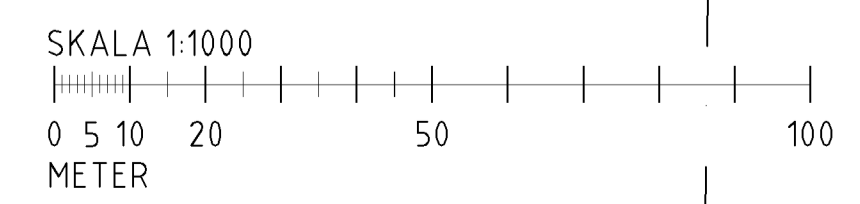


TECKENFÖRKLARING

- MARKANSPRÅK**
- GRÄNS FÖR VÄGOMRÅDE
 - AVGRÄNSNING MELLAN OLIKA TYPER AV MARKANSPRÅK
 - V** NYTT VÄGOMRÅDE MED VÄGRÄTT
 - V1 - NYTT VÄGOMRÅDE MED VÄGRÄTT
 - V2 - NYTT VÄGOMRÅDE INOM DETALJPLAN DÄR KOMMUNEN ÄR HUVUDMAN FÖR ALLMÄNNA PLATSER
 - Vi** NYTT VÄGOMRÅDE MED INSKRÄNKT VÄGRÄTT FÖR SERVICEVÄG
 - V1 - SERVICEVÄG
 - V2 - KABEL/KABELSCHAKT
 - T** TILFÄLLIG NYTTJÄNDERÄTT GÄLLER UNDER BYGGTIDEN, DOCK LÄNGST 6 MÅNADER EFTER SLUTBESKTNING
 - T1 - ETABLERINGSSTOR
 - T2 - NYTTJÄNDE AV ENSKILD VÄG FÖR BYGGEVÄG
- ÖVRIGA BETECKNINGAR PÅ PLANKARTAN**
- NY MATNINGSSTATION
 - SERVICEVÄG, VÄGRÄNKER MED LÄNGDMÄTNING OCH HÖJDSÄTTNING
 - LÄNGDMÄTNING E20
 - FASTIGHETSGRÄNS
 - TRAKTGRÄNS
 - 1:12 FASTIGHETSBECKENING
 - BEFINTLIG VÄG
 - BEFINTLIG RÄCKE
 - GRÄNS PLANGRÄNS (OP)
 - GRÄNS ALLMÄN PLATSMARK (OP)
 - GRÄNS KVARTERSMARK/SPECIALOMRÅDE (OP)
- ALTERNATIV INDUKTIV MATNINGSENHET**
- BRUNNAR LÄNGS LINJEN MED C/C-MÅTT 90m
 - ELTEKNIK I VÄGBANAN LÄNGS HELA LINJEN
- ALTERNATIV STRÖMSKENA A**
- KABELSKÅP LÄNGS LINJEN MED C/C-MÅTT 200m
 - SKENA I VÄGBANAN LÄNGS HELA LINJEN
 - NYTT RÄCKE
- VERKSAMHETER/ÅTGÄRDER SOM UNDANTAS FRÅN FÖRBUD ENLIGT MILJÖBALKEN**
- FÖRBUDEN SOM AVSER VERKSAMHET ELLER ÅTGÄRD INOM GENERellt BIOTOPSKYDDSMRÅDE (7:11 2 st. MB) GÄLLER INTE BYGGANDE AV ALLMÄN VÄG
 - FÖRBUDEN MOT ÅTGÄRDER INOM STRAND- OCH VATTENSKYDDSMRÅDE (7:15 MB) GÄLLER INTE BYGGANDE AV ALLMÄN VÄG
- SKYDDIGHETEN ATT GÖRA ANMÄLAN FÖR SAMRÅD ENLIGT 126 MB GÄLLER INTE FÖR DE VERKSAMHETER OCH ÅTGÄRDER SOM BEHOVS FÖR ATT BYGGA VÄGEN OCH SOM FASTSTÄLLS OCH INGÅR I VÄGOMRÅDE FÖR ALLMÄN VÄG ELLER OMRÅDE FÖR TILFÄLLIG NYTTJÄNDERÄTT.**
- KOORDINATSYSTEM**
- SYSTEM I PLAN: SWEREF 99 15 00
 - SYSTEM I HÖJD: RH 2000



VÄGPLAN		
GRANSKNINGSSTATUS / SYFTE		
SAMRÅDSHANDLING		
DATUM 2021-01-22	LEVERANS / ÄNDRINGS-PM	
OBJEKT E20 HALLSBERG-ÖREBRO ELVÄG		
DELOMRÅDE / BANDEL BRÄNDÅSEN-ADOLFSBERG		
ANLÄGGNINGSDEN E20 V FR MARIEBERG TPL 110 T TPL 106	KONSTRUKTIONSNUMMER	
OBJEKTNUMMER / KM 170020	LEVERANTÖR	
BESTÄLLARE 		
SKAPAD AV TALONEN-TORSTENSSON	UPPRAGSNUMMER 10301422	
GOCKÄND AV C.GRANMAN	ÄVDELNING CIVILS	
RITNINGSTYP PLAN		
TEKNIKOMRÅDE / INNEHÅLL VÄGUTFORMNING OCH TRAFIK		
BESKRIVNING PLANKARTA KM 45/800-46/400 STRÖMSKENA A & IND MATNINGSENHET		
SKALA 1:1000	FORMAT A1	FÖRVALTNINGSNUMMER
RITNINGSNUMMER 101T02CD	BLAD 04	NÄSTA BLAD 05
	BET	





TECKENFÖRKLARING

MARKANSPRÅK

- GRÄNS FÖR VÄGOMRÅDE
- AVGRÄNSNING MELLAN OLIKA TYPER AV MARKANSPRÅK
- V** NYTT VÄGOMRÅDE MED VÄGRÄTT
- V1 - NYTT VÄGOMRÅDE MED VÄGRÄTT
- V2 - NYTT VÄGOMRÅDE INOM DETALJPLAN DÄR KOMMUNEN ÄR HUVUDMAN FÖR ALLMÄNNA PLATSER
- Vi** NYTT VÄGOMRÅDE MED INSKRÄNKT VÄGRÄTT FÖR SERVICEVÄG
- Vi1 - SERVICEVÄG
- Vi2 - KABEL/KABELSCHAKT
- T** TILLFÄLLIG NYTTJÄNDERÄTT GÄLLER UNDER BYGGTIDEN, DOCK LÄNGST 6 MÅNADER EFTER SLUTBESIKTNING
- T1 - ETABLERINGSSTOR
- T2 - NYTTJÄNDE AV ENSKILD VÄG FÖR BYGGEVÄG

ÖVRIGA BETECKNINGAR PÅ PLANKARTAN

- NY MATINGSSTATION
- SERVICEVÄG, VÄGRÄNKER MED LÄNGDMÄTNING OCH HÖJDSÄTTNING
- LÄNGDMÄTNING E20
- FASTIGHETSGRÄNS
- TRAKTGRÄNS
- FASTIGHETSBECKNING
- BEFINTLIG VÄG
- BEFINTLIG RÄCKE
- GRÄNS PLANGRÄNS (OP)
- GRÄNS ALLMÄN PLATSMARK (OP)
- GRÄNS KVARTERSMARK/SPECIALOMRÅDE (OP)

ALTERNATIV INDUKTIV MATNINGSENHET

- BRUNNAR LÄNGS LINJEN MED C/C-MÅTT 90m
- ELTEKNIK I VÄGBANAN LÄNGS HELA LINJEN

ALTERNATIV STRÖMSKENA A

- KABELSKÅP LÄNGS LINJEN MED C/C-MÅTT 200m
- SKENA I VÄGBANAN LÄNGS HELA LINJEN
- NYTT RÄCKE

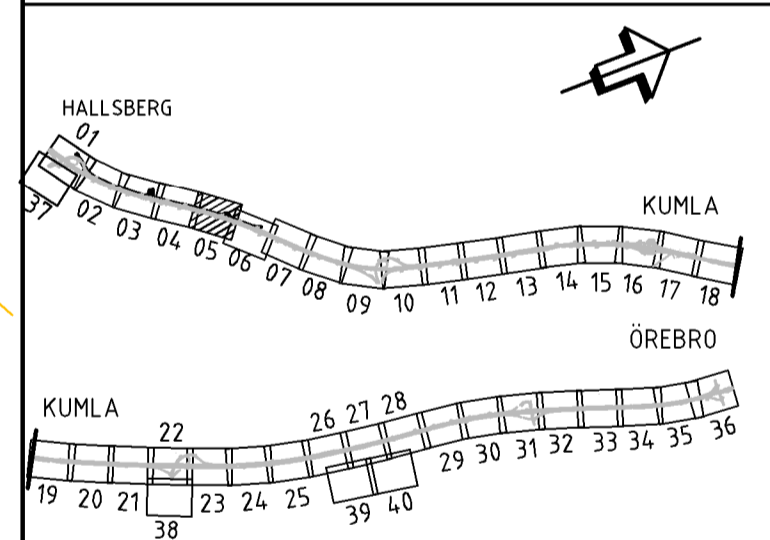
VERKSAMHETER/ÅTGÄRDER SOM UNDANTAS FRÅN FÖRBUDD ENLIGT MILJÖBALKEN

- FÖRBUDDEN SOM AVSER VERKSAMHET ELLER ÅTGÄRD INOM GENERellt BIOTOPSKYDDSOMRÅDE (7:11 2 §) MB GÄLLER INTE BYGGANDE AV ALLMÄN VÄG
- FÖRBUDDEN MOT ÅTGÄRDER INOM STRAND- OCH VATTENSKYDDSOMRÅDE (7:15 MB) GÄLLER INTE BYGGANDE AV ALLMÄN VÄG

SKYDDIGHETEN ATT GÖRA ANMÄLAN FÖR SAMRÅD ENLIGT 126 MB GÄLLER INTE FÖR DE VERKSAMHETER OCH ÅTGÄRDER SOM BEHOVS FÖR ATT BYGGA VÄGEN OCH SOM FASTSTÄLLS OCH INGÅR I VÄGOMRÅDE FÖR ALLMÄN VÄG ELLER OMRÅDE FÖR TILLFÄLLIG NYTTJÄNDERÄTT.

KOORDINATSYSTEM

- SYSTEM I PLAN: SWEREF 99 15 00
- SYSTEM I HÖJD: RH 2000



TYP AV PLAN

VÄGPLAN

GRANSKNINGSSTATUS / SYFTE

HANDLINGSTYP

SAMRÅDSHANDLING

DATUM 2021-01-22 LEVERANS / ANDRINGS-PM

OBJEKT

E20 HALLSBERG-ÖREBRO ELVÄG

DELOMRÅDE / BANDEL

BRÄNDÅSEN-ADOLFSBERG

ANLÄGGNINGSDEL

E20 V FR MARIEBERG TPL 110 T TPL 106

OBJEKTNUMMER / KM 170020 KONSTRUKTIONSNUMMER

BESTÄLLARE LEVERANTÖR

TRAFIKVERKET **wsp**

SKAPAD AV UPPDRAGSNUMMER

TALONEN-TORSTENSSON 10301422

GOÄND AV ÄNDRING

C.GRANMAN CIVILS

RITNINGSTYP

PLAN

TEKNIKOMRÅDE / INNEHÅLL

VÄGUTFORMNING OCH TRAFIK

BESKRIVNING

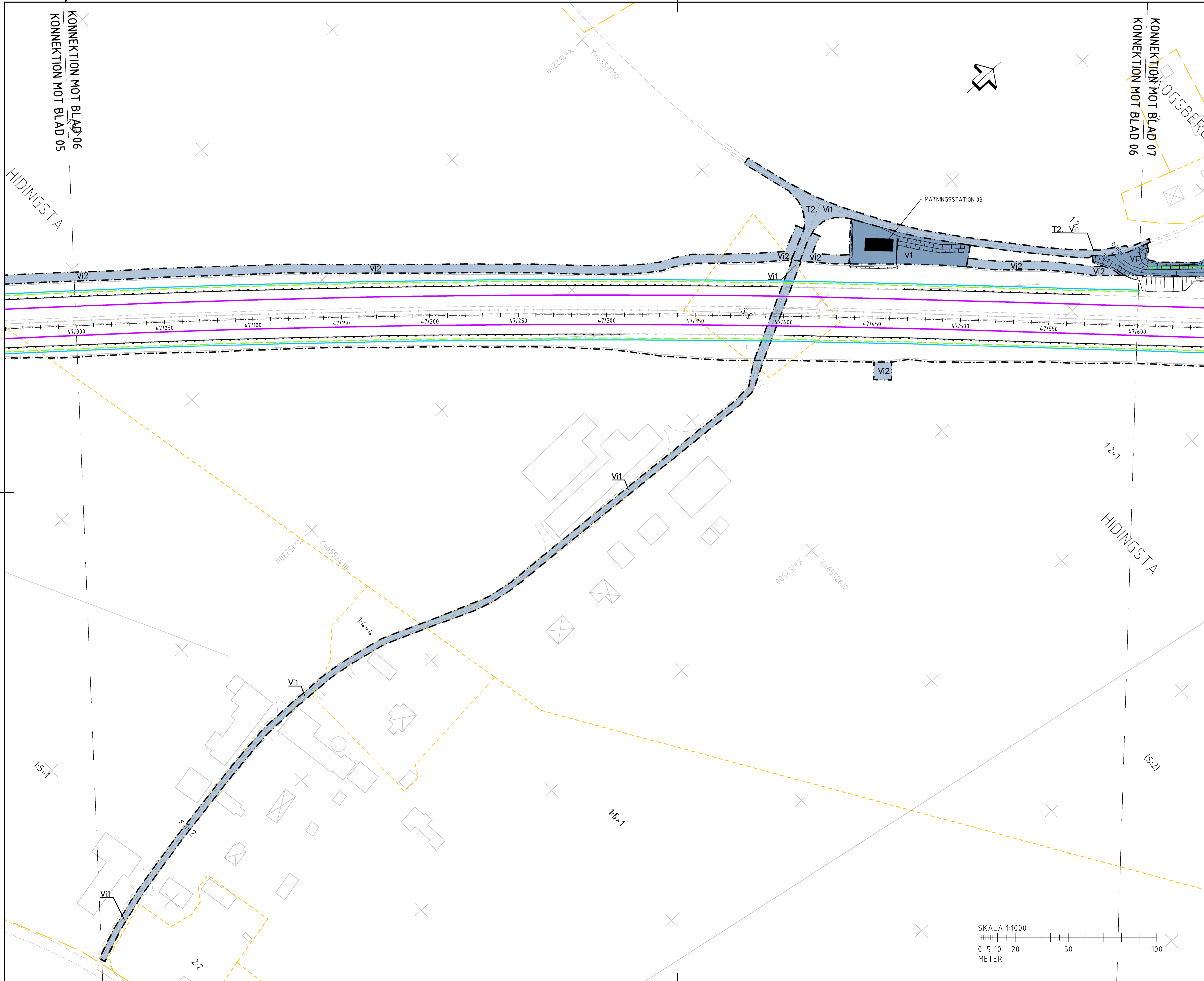
PLANKARTA

KM 46/400-47/000

STRÖMSKENA A & IND MATNINGSENHET

SKALA 1:1000 FORMAT A1 FÖRVALTNINGSNUMMER

RITNINGSNUMMER 101T02CE BLAD 05 NÄSTA BLAD 06 BET



TECKENFÖRKLARING

MARKANSPRÅK

- GRÄNS FÖR VÄGOMRÅDE
- AVGRÄNSNING MELLAN OLIKA TYPER AV MARKANSPRÅK

V - NYTT VÄGOMRÅDE MED VÄGRÄTT

V1 - NYTT VÄGOMRÅDE MED VÄGRÄTT
V2 - NYTT VÄGOMRÅDE INOM DETALJPLAN DÄR KOMMUNEN ÄR HUVUDMAN FÖR ALLMÄNNA PLATSER

Vi - NYTT VÄGOMRÅDE MED INSKRÄNKT VÄGRÄTT FÖR SERVICEVÄG

Vi1 - SERVICEVÄG
Vi2 - KABEL/KABELSCHAKT

T - TILLFÄLLIG NYTTJÄNDERÄTT GÄLLER UNDER BYGGTIDEN, DOCK LÄNGST 6 MÅNADER EFTER SLUTBESKTNING

T1 - ETABLERINGSSTOR
T2 - NYTTJÄNDE AV ENSKILD VÄG FÖR BYGGEVÄG

ÖVRIGA BETECKNINGAR PÅ PLANKARTAN

NY MATNINGSSTATION

0/050
SERVIEVÄG, VÄGRÄNKAFTER MED LÄNGDMÄTNING OCH HÖJDSÄTTNING

0/050
LÄNGDMÄTNING E20

FASTIGHETSGRÄNS

TRAKTIGRÄNS

1:12
FASTIGHETSBECKENING

BEFINTLIG VÄG

BEFINTLIG RÄCKE

GRÄNS PLANGRÄNS (OP)

GRÄNS ALLMÄN PLATSMARK (OP)

GRÄNS KVARTERSMARK/SPECIALOMRÅDE (OP)

ALTERNATIV INDUKTIV MATNINGSENHET

BRUNNAR LÄNGS LINJEN MED C/C-MÅTT 90m

ELTEKNIK I VÄGBANAN LÄNGS HELA LINJEN

ALTERNATIV STRÖMSKENA A

KABELSKÅP LÄNGS LINJEN MED C/C-MÅTT 200m

SKENA I VÄGBANAN LÄNGS HELA LINJEN

NYTT RÄCKE

VERKSAMHETER/ÅTGÄRDER SOM UNDANTAS FRÅN FÖRBLUD ENLIGT MILJÖBALKEN

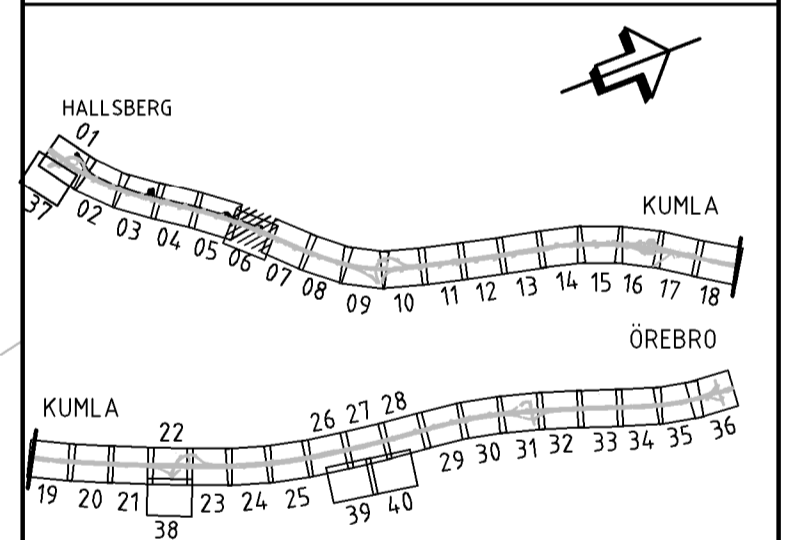
-FÖRBLUDEN SOM AVSER VERKSAMHET ELLER ÅTGÄRD INOM GENERellt BIOTOPSKYDDOMRÅDE (7:11 2 §) MB) GÄLLER INTE BYGGANDE AV ALLMÄN VÄG

-FÖRBLUDEN MOT ÅTGÄRDER INOM STRAND- OCH VATTENSKYDDOMRÅDE (7:15 MB) GÄLLER INTE BYGGANDE AV ALLMÄN VÄG

-SKYLDIGHETEN ATT GÖRA ANMÄLAN FÖR SAMRÅD ENLIGT 126 MB GÄLLER INTE FÖR DE VERKSAMHETER OCH ÅTGÄRDER SOM BEHÖVS FÖR ATT BYGGA VÄGEN OCH SOM FASTSTÄLLS OCH INGÅR I VÄGOMRÅDE FÖR ALLMÄN VÄG ELLER OMRÅDE FÖR TILLFÄLLIG NYTTJÄNDERÄTT.

KOORDINATSYSTEM

SYSTEM I PLAN: SWEREF 99 15 00
SYSTEM I HÖJD: RH 2000



VÄGPLAN

GRANSKNINGSSTATUS/SYFTE

HANDLINGSTYP: **SAMRÅDSHANDLING**

DATUM: 2021-01-22

OBJEKT: **E20 HALLSBERG-ÖREBRO ELVÄG**

DELOMRÅDE / BANDEL: **BRÄNDÅSEN-ADOLFSBERG**

ANLÄGGNINGSDEN: **E20 V FR MARIEBERG TPL 110 T TPL 106**

OBJEKTNUMMER / KM: 170020

BESTÄLLARE: **TRAFIKVERKET**

LEVERANTÖR: **wsp**

SKAPAD AV: **TALONEN-TORSTENSSON**

UPPDRAGSNUMMER: 10301422

GODKÄND AV: **C.GRANMAN**

AVDELNING: **CIVILS**

RITNINGSTYP: **PLAN**

TEKNIKOMRÅDE / INNEHÅLL: **VÄGUTFORMNING OCH TRAFIK**

BESKRIVNING: **PLANKARTA KM 47/000-47/600 STRÖMSKENA A & IND MATNINGSENHET**

SKALA: 1:1000

FORMAT: **A1**

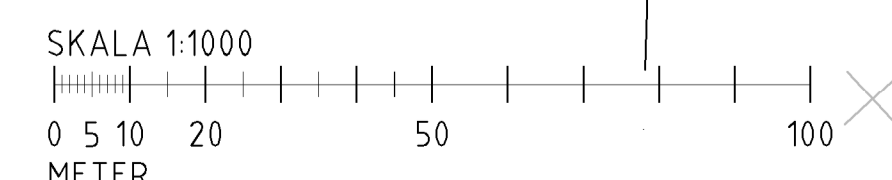
FÖRVALTNINGSNUMMER

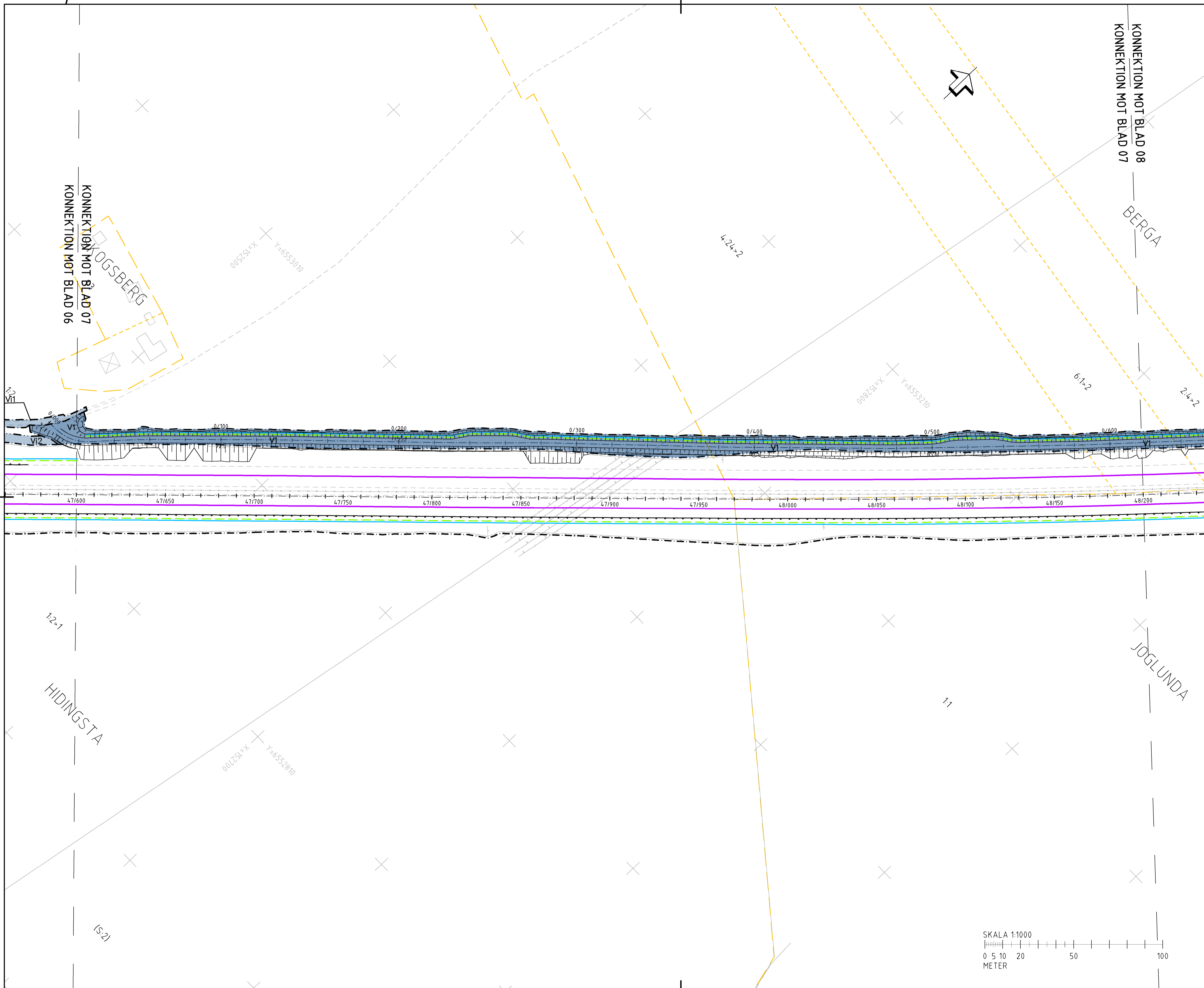
RITNINGSSKILLNING: 101T02CF

BLAD: 06

NÄSTA BLAD: 07

BET:





TECKENFÖRKLARING

MARKANSPRÅK

- GRÄNS FÖR VÄGOMRÅDE
- AVGRÄNSNING MELLAN OLIKA TYPER AV MARKANSPRÅK
- V** NYTT VÄGOMRÅDE MED VÄGRÄTT
- V1 - NYTT VÄGOMRÅDE MED VÄGRÄTT
- V2 - NYTT VÄGOMRÅDE INOM DETALJPLAN DÄR KOMMUNEN ÄR HUVUDMAN FÖR ALLMÄNNA PLATSER
- Vi** NYTT VÄGOMRÅDE MED INSKRÄNKT VÄGRÄTT FÖR SERVICEVÄG
- Vi1 - SERVICEVÄG
- Vi2 - KABEL/KABELSCHAKT
- T** TILFÄLLIG NYTTJÄNDERÄTT GÄLLER UNDER BYGGTIDEN, DOCK LÄNGST 6 MÅNADER EFTER SLUTBESKTNING
- T1 - ETABLERINGSSTOR
- T2 - NYTTJÄNDE AV ENSKILD VÄG FÖR BYGGEVÄG

ÖVRIGA BETECKNINGAR PÅ PLANKARTAN

- NY MATNINGSSTATION
- SERVICEVÄG, VÄGRÄNKER MED LÄNGDMÄTNING OCH HÖJDSÄTTNING
- LÄNGDMÄTNING E20
- FASTIGHETSGRÄNS
- TRAKTGRÄNS
- 1:12 FASTIGHETSBEDECKNING
- BEFINTLIG VÄG
- BEFINTLIG RÄCKE
- GRÄNS PLANGRÄNS (OP)
- GRÄNS ALLMÄN PLATSMARK (OP)
- GRÄNS KVARTERSMARK/SPECIALOMRÅDE (OP)

ALTERNATIV INDUKTIV MATNINGSENHET

- BRUNNAR LÄNGS LINJEN MED C/C-MÅTT 90m
- ELTRONK I VÄGBANAN LÄNGS HELA LINJEN

ALTERNATIV STRÖMSKENA A

- KABELSKÅP LÄNGS LINJEN MED C/C-MÅTT 200m
- SKENA I VÄGBANAN LÄNGS HELA LINJEN
- NYTT RÄCKE

VERKSAMHETER/ÅTGÄRDER SOM UNDANTAS FRÅN FÖRBUDD ENLIGT MILJÖBALKEN

- FÖRBUDDEN SOM AVSER VERKSAMHET ELLER ÅTGÄRD INOM GENERellt BIOTOPSKYDDOMRÅDE (7:11 2 §) GÄLLER INTE BYGGANDE AV ALLMÄN VÄG
- FÖRBUDDEN MOT ÅTGÄRDER INOM STRAND- OCH VATTENSKYDDOMRÅDE (7:15 MB) GÄLLER INTE BYGGANDE AV ALLMÄN VÄG

SKYDDIGHETEN ATT GÖRA ANMÄLAN FÖR SAMRÅD ENLIGT 126 MB GÄLLER INTE FÖR DE VERKSAMHETER OCH ÅTGÄRDER SOM BEHOVS FÖR ATT BYGGA VÄGEN OCH SOM FASTSTÄLLS OCH INGÅR I VÄGOMRÅDE FÖR ALLMÄN VÄG ELLER OMRÅDE FÖR TILFÄLLIG NYTTJÄNDERÄTT.

KOORDINATSYSTEM

SYSTEM I PLAN: SWEREF 99 15 00
SYSTEM I HÖJD: RH 2000

VÄGPLAN

GRANSKNINGSSTATUS / SYFTE

HANDLINGSTYP: **SAMRÅDSHANDLING**

DATUM: 2021-01-22

LEVERANS / ANDRINGSPLAN

OBJEKT: **E20 HALLSBERG-ÖREBRO ELVÄG**

DELOMRÅDE / BANDEL: **BRÄNDÅSEN-ADOLFSBERG**

ANLÄGGNINGSDEL: **E20 V FR MARIEBERG TPL 110 T TPL 106**

OBJEKTNUMMER / KM: 170020

KONSTRUKTIONNUMMER

BESTÄLLARE: **TRAFIKVERKET**

LEVERANTÖR: **wsp**

SKAPAD AV: **TALONEN-TORSTENSSON**

UPPDRAGSNUMMER: 10301422

GODKÄND AV: **C.GRANMAN**

AVDELNING: **CIVILS**

RITNINGSTYP: **PLAN**

TEKNIKOMRÅDE / INNEHÅLL: **VÄGUTFORMNING OCH TRAFIK**

BESKRIVNING: **PLANKARTA KM 47/600-48/200 STRÖMSKENA A & IND MATNINGSENHET**

SKALA: 1:1000

FORMAT: A1

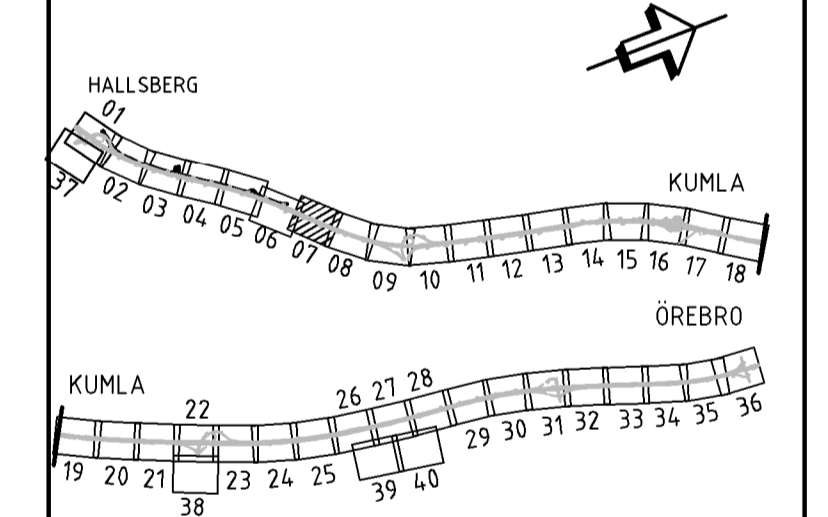
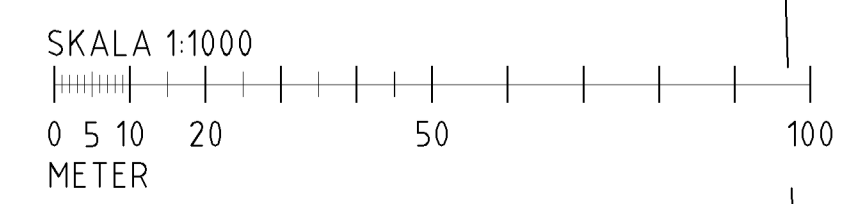
FÖRVALTNINGSNUMMER

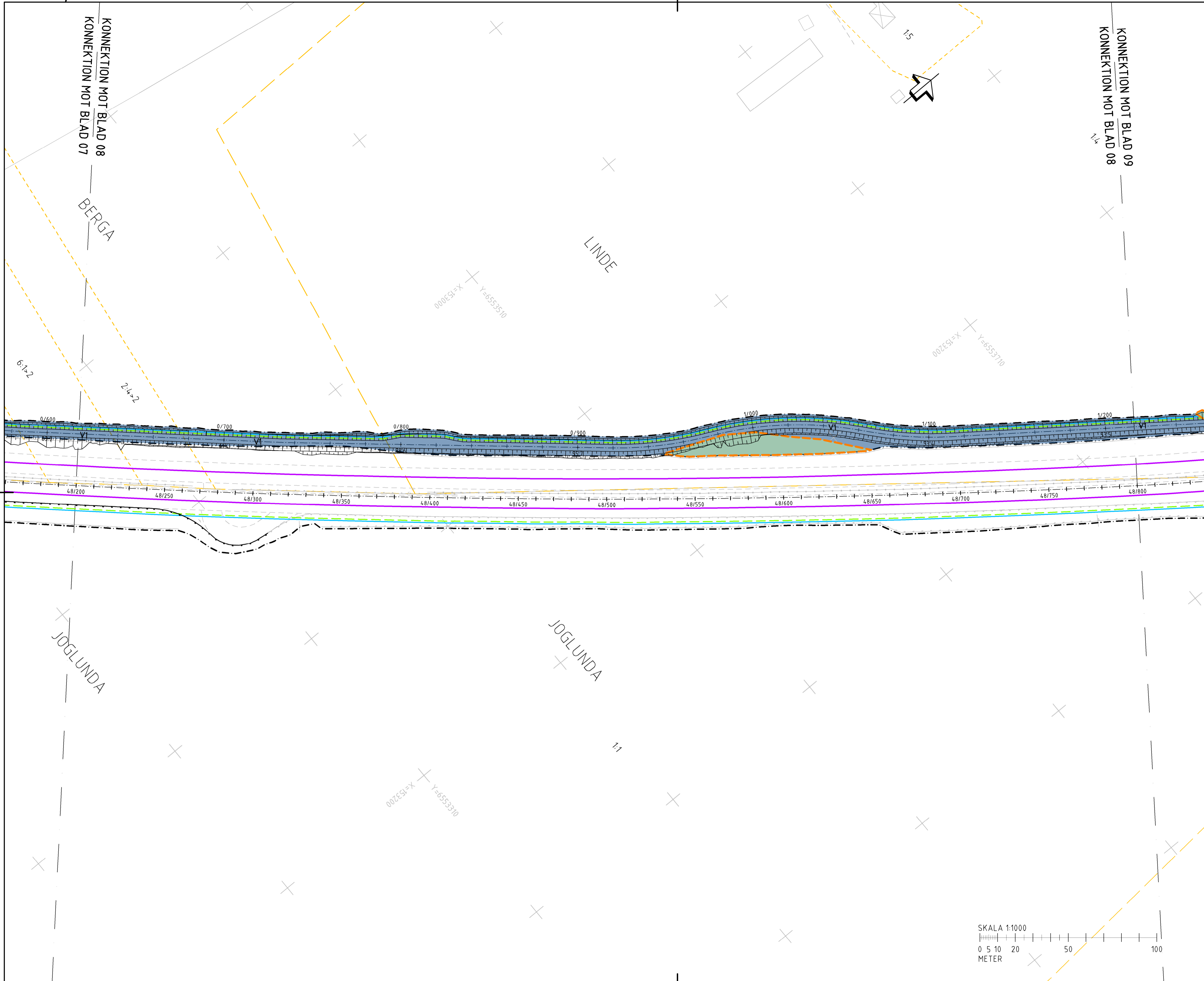
RITNINGSSKILLNING: 101T02CG

BLAD: 07

NÄSTA BLAD: 08

BET

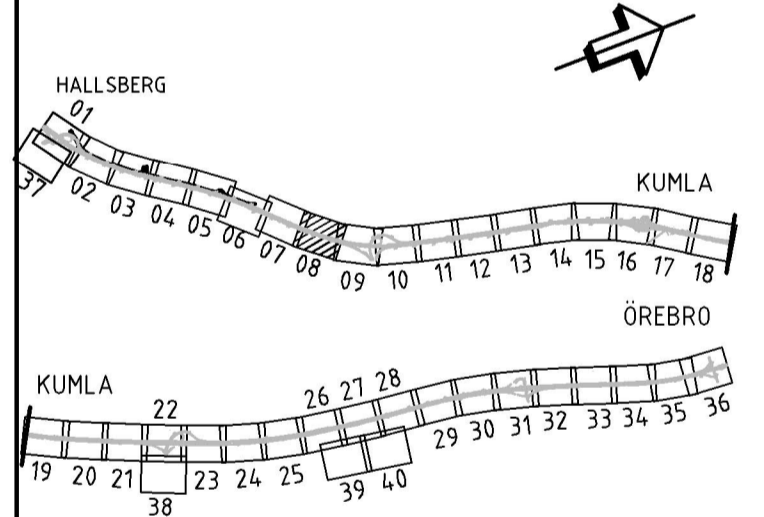




TECKENFÖRKLARING

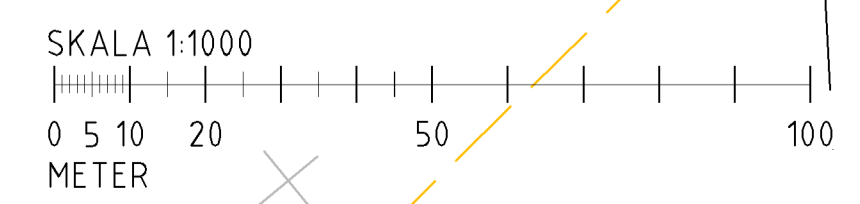
- MARKANSPRÅK**
- GRÄNS FÖR VÄGOMRÅDE
 - AVGRÄNSNING MELLAN OLIKA TYPER AV MARKANSPRÅK
 - V** NYTT VÄGOMRÅDE MED VÄGRÄTT
 - V1 - NYTT VÄGOMRÅDE MED VÄGRÄTT
 - V2 - NYTT VÄGOMRÅDE INOM DETALJPLAN DÄR KOMMUNEN ÄR HUVUDMAN FÖR ALLMÄNNA PLATSER
 - Vi** NYTT VÄGOMRÅDE MED INSKRÄNKT VÄGRÄTT FÖR SERVICEVÄG
 - Vi1 - SERVICEVÄG
 - Vi2 - KABEL/KABELSCHAKT
 - T** TILLFÄLLIG NYTTJÄNDERÄTT GÄLLER UNDER BYGGTIDEN, DOCK LÄNGST 6 MÅNADER EFTER SLUTBESKUTNING
 - T1 - ETABLERINGSSTOR
 - T2 - NYTTJÄNDE AV ENSKILD VÄG FÖR BYGGVÄG
- ÖVRIGA BETECKNINGAR PÅ PLANKARTAN**
- NY MATINGSSTATION
 - SERVICEVÄG, VÄGRÄNENKANTER MED LÄNGDMÄTNING OCH HÖJDSÄTTNING
 - LÄNGDMÄTNING E20
 - FASTIGHETSGRÄNS
 - TRAKTGRÄNS
 - FASTIGHETSBECKENING
 - BEFINTLIG VÄG
 - BEFINTLIG RÄCKE
 - GRÄNS PLANGRÄNS (OP)
 - GRÄNS ALLMÄN PLATSMARK (OP)
 - GRÄNS KVARTERSMARK/SPECIALOMRÅDE (OP)
- ALTERNATIV INDUKTIV MATINGSENHET**
- BRUNNAR LÄNGS LINJEN MED C/C-MÄTT 90m
 - ELTEKNIK I VÄGBANAN LÄNGS HELA LINJEN
- ALTERNATIV STRÖMSKENA A**
- KABELSKÅP LÄNGS LINJEN MED C/C-MÄTT 200m
 - SKENA I VÄGBANAN LÄNGS HELA LINJEN
 - NYTT RÄCKE

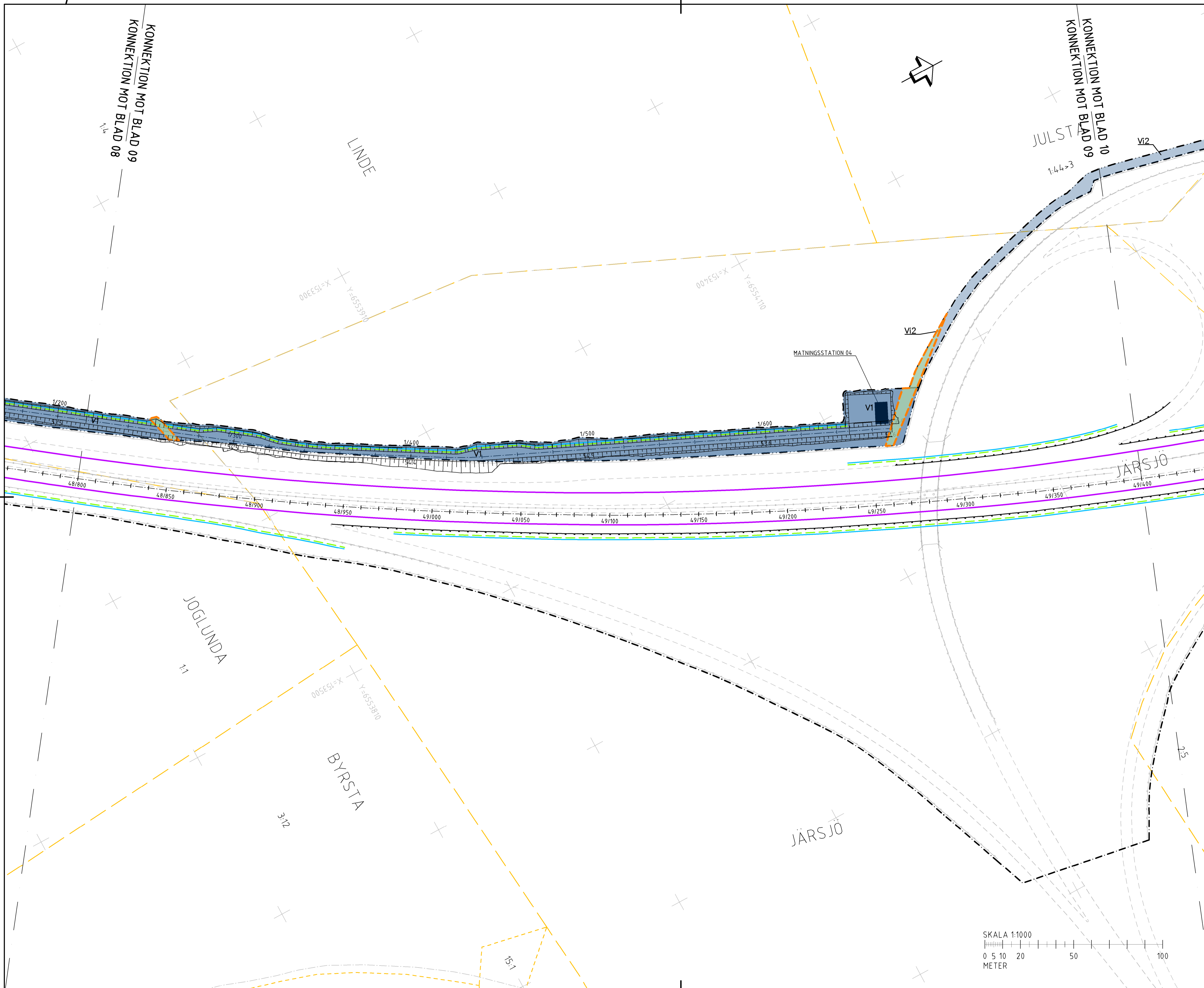
- VERKSAMHETER/ÅTGÄRDER SOM UNDANTAS FRÅN FÖRBUDD ENLIGT MILJÖBALKEN**
- FÖRBUDDEN SOM AVSER VERKSAMHET ELLER ÅTGÄRD INOM GENERELLT BIODIVERSITÄTSMÅL (7:11 2 st. MB) GÄLLER INTE BYGGANDE AV ALLMÄN VÄG
 - FÖRBUDDEN MOT ÅTGÄRDER INOM STRAND- OCH VATTENSKYDDSMÅL (7:15 MB) GÄLLER INTE BYGGANDE AV ALLMÄN VÄG
- SKYDDIGHETEN ATT GÖRA ANMÄLAN FÖR SAMRÅD ENLIGT 126 MB GÄLLER INTE FÖR DE VERKSAMHETER OCH ÅTGÄRDER SOM BEHOVS FÖR ATT BYGGA VÄGEN OCH SOM FASTSTÄLLS OCH INGÅR I VÄGOMRÅDE FÖR ALLMÄN VÄG ELLER OMRÅDE FÖR TILLFÄLLIG NYTTJÄNDERÄTT.**
- KOORDINATSYSTEM**
- SYSTEM I PLAN: SWEREF 99 15 00
 - SYSTEM I HÖJD: RH 2000



VÄGPLAN

GRANSKNINGSSTATUS / SYFTE		
HANDLINGSTYP		
SAMRÅDSHANDLING		
DATUM	LEVERANS / ÄNDRINGSPLAN	
2021-01-22		
OBJEKT		
E20 HALLSBERG-ÖREBRO ELVÄG		
DELOMRÅDE / BANDEL		
BRÄNDÅSEN-ADOLFSBERG		
ANLÄGGNINGSDEN		
E20 V FR MARIEBERG TPL 110 T TPL 106		
OBJEKTNUMMER / KM	KONSTRUKTIONNUMMER	
170020		
BESTÄLLARE	LEVERANTÖR	
TRAFIKVERKET	wsp	
SKAPAD AV	UPPDRAGSNUMMER	
TALONEN-TORSTENSSON	10301422	
GOÄND AV	AVDELNING	
C.GRANMAN	CIVILS	
RITNINGSTYP		
PLAN		
TEKNIKOMRÅDE / INNEHÅLL		
VÄGUTFORMNING OCH TRAFIK		
BESKRIVNING		
PLANKARTA KM 48/200-48/800 STRÖMSKENA A & IND MATINGSENHET		
SKALA	FORMAT	FÖRVALTNINGSNUMMER
1:1000	A1	
RITNINGSNUMMER	BLAD	NÄSTA BLAD
101T02CH	08	09
	BET	





TECKENFÖRKLARING

MARKANSPRÅK

- GRÄNS FÖR VÄGOMRÅDE
- AVGRÄNSNING MELLAN OLIKA TYPER AV MARKANSPRÅK
- V** NYTT VÄGOMRÅDE MED VÄGRÄTT
- V1 - NYTT VÄGOMRÅDE MED VÄGRÄTT
- V2 - NYTT VÄGOMRÅDE INOM DETALJPLAN DÄR KOMMUNEN ÄR HUVUDMAN FÖR ALLMÄNNA PLATSER
- VI** NYTT VÄGOMRÅDE MED INSKRÄNKT VÄGRÄTT FÖR SERVICEVÄG
- VI1 - SERVICEVÄG
- VI2 - KABEL/KABELSCHAKT
- T** TILLFÄLLIG NYTTJÄNDERÄTT GÄLLER UNDER BYGGTIDEN, DOCK LÄNGST 6 MÅNADER EFTER SLUTBESKTNING
- T1 - ETABLERINGSSTOR
- T2 - NYTTJÄNDE AV ENSKILD VÄG FÖR BYGGEVÄG

ÖVRIGA BETECKNINGAR PÅ PLANKARTAN

- NY MATNINGSSTATION
- SERVICEVÄG, VÄGRÄNKAFTER MED LÄNGDMÄTNING OCH HÖJDSÄTTNING
- LÄNGDMÄTNING E20
- FASTIGHETSGRÄNS
- TRAKTGRÄNS
- 1:12 FASTIGHETSBEDECKNING
- BEFINTLIG VÄG
- BEFINTLIG RÄCKE
- GRÄNS PLANGRÄNS (OP)
- GRÄNS ALLMÄN PLATSMARK (OP)
- GRÄNS KVARTERSMARK/SPECIALOMRÅDE (OP)

ALTERNATIV INDUKTIV MATNINGSENHET

- BRUNNAR LÄNGS LINJEN MED C/C-MÅTT 90m
- ELTEKNIK I VÄGBANAN LÄNGS HELA LINJEN

ALTERNATIV STRÖMSKENA A

- KABELSKÅP LÄNGS LINJEN MED C/C-MÅTT 200m
- SKENA I VÄGBANAN LÄNGS HELA LINJEN
- NYTT RÄCKE

VERKSAMHETER/ÅTGÄRDER SOM UNDANTAS FRÅN FÖRBLID ENLIGT MILJÖBALKEN

- FÖRBLIDEN SOM AVSER VERKSAMHET ELLER ÅTGÄRD INOM GENERELLT BIODIVERSITÄTSMÅL (7:11 2 SJ. MB) GÄLLER INTE BYGGANDE AV ALLMÄN VÄG
- FÖRBLIDEN MOT ÅTGÄRDER INOM STRAND- OCH VATTENSKYDDSMÅL (7:15 MB) GÄLLER INTE BYGGANDE AV ALLMÄN VÄG

SKYDDIGHETEN ATT GÖRA ANMÄLAN FÖR SAMRÅD ENLIGT 126 MB GÄLLER INTE FÖR DE VERKSAMHETER OCH ÅTGÄRDER SOM BEHOVS FÖR ATT BYGGA VÄGEN OCH SOM FASTSTÄLLS OCH INGÅR I VÄGOMRÅDE FÖR ALLMÄN VÄG ELLER OMRÅDE FÖR TILLFÄLLIG NYTTJÄNDERÄTT.

KOORDINATSYSTEM

- SYSTEM I PLAN: SWEREF 99 15 00
- SYSTEM I HÖJD: RH 2000

VÄGPLAN

GRANSKNINGSSTATUS / SYFTE

HANDLINGSTYP: **SAMRÅDSHANDLING**

DATUM: 2021-01-22 | LEVERANS / ÄNDRINGS-PM

OBJEKT: **E20 HALLSBERG-ÖREBRO ELVÄG**

DELOMRÅDE / BANDEL: **BRÄNDÅSEN-ADOLFSBERG**

ANLÄGGNINGSDEL: **E20 V FR MARIEBERG TPL 110 T TPL 106**

OBJEKTNUMMER / KM: 170020 | KONSTRUKTIONNUMMER

BESTÄLLARE: **TRAFIKVERKET** | LEVERANTÖR: **wsp**

SKAPAD AV: **TALONEN-TORSTENSSON** | UPPDRAGSNUMMER: **10301422**

GOÄND AV: **C.GRANMAN** | ÄVDELNING: **CIVILS**

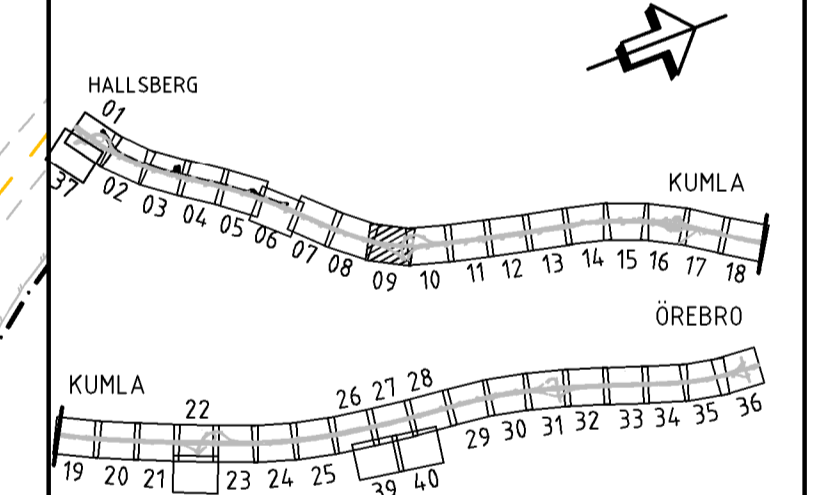
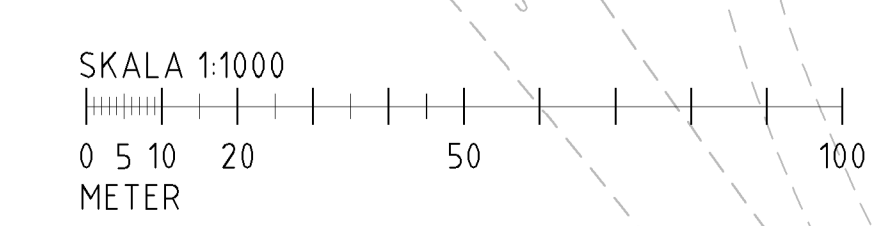
RITNINGSTYP: **PLAN**

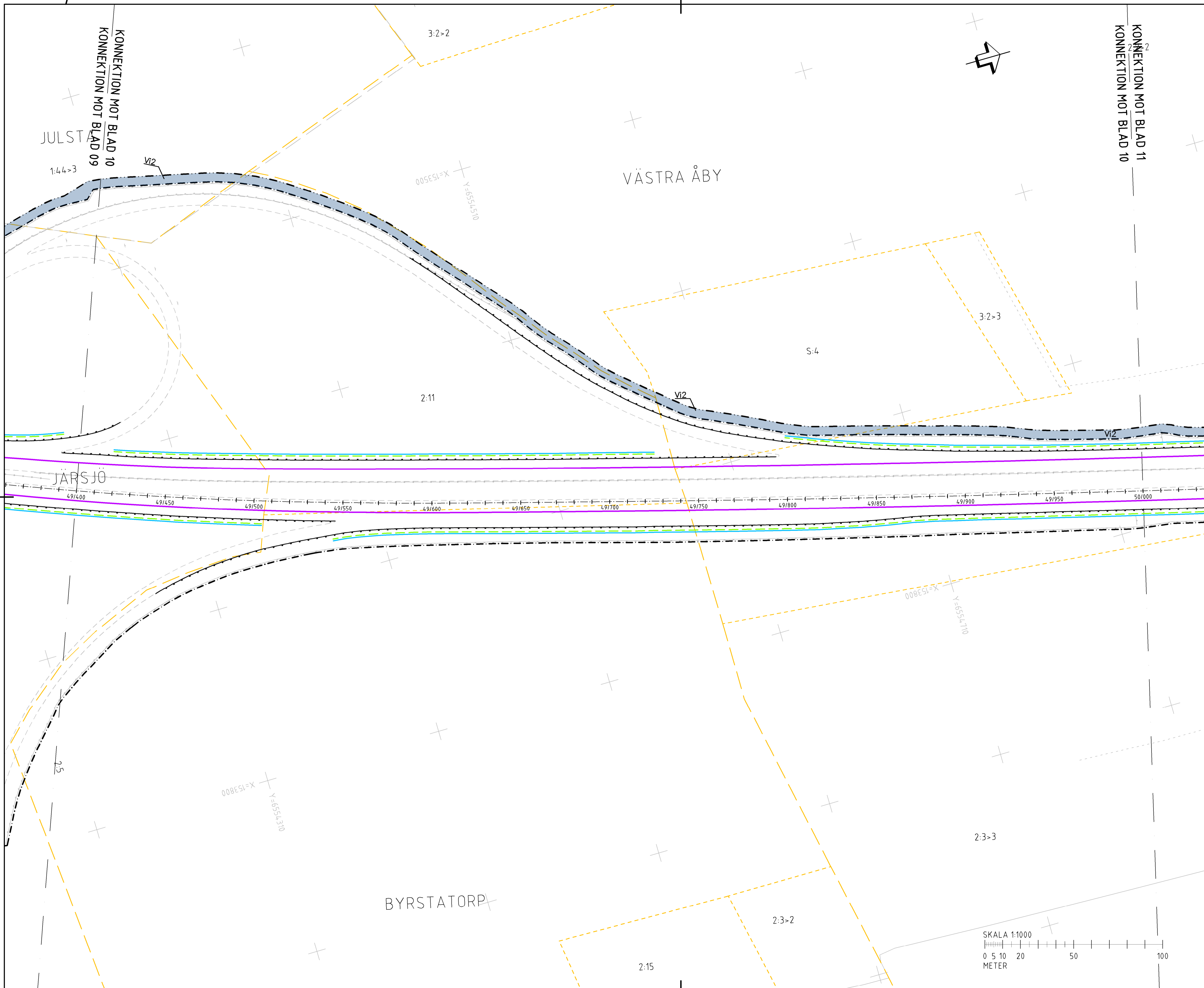
TEKNIKOMRÅDE / INNEHÅLL: **VÄGUTFORMNING OCH TRAFIK**

BESKRIVNING: **PLANKARTA KM 48/800-49/400 STRÖMSKENA A & IND MATNINGSENHET**

SKALA: 1:1000 | FORMAT: A1 | FÖRVALTNINGSNUMMER

RITNINGSNUMMER: 101T02CI | BLAD: 09 | NÄSTA BLAD: 10 | BET:





TECKENFÖRKLARING

MARKANSPRÅK

- GRÄNS FÖR VÄGOMRÅDE
- AVGRÄNSNING MELLAN OLIKA TYPER AV MARKANSPRÅK
- V** NYTT VÄGOMRÅDE MED VÄGRÄTT
- V1 - NYTT VÄGOMRÅDE MED VÄGRÄTT
- V2 - NYTT VÄGOMRÅDE INOM DETALJPLAN DÄR KOMMUNEN ÄR HUVUDMAN FÖR ALLMÄNNA PLATSER
- Vi** NYTT VÄGOMRÅDE MED INSKRÄNKT VÄGRÄTT FÖR SERVICEVÄG
- Vi1 - SERVICEVÄG
- Vi2 - KABEL/KABELSCHAKT
- T** TILLFÄLLIG NYTTJÄNDERÄTT GÄLLER UNDER BYGGTIDEN, DOCK LÄNGST 6 MÅNADER EFTER SLUTBESKTNING
- T1 - ETABLERINGSSTOR
- T2 - NYTTJÄNDE AV ENSKILD VÄG FÖR BYGGEVÄG

ÖVRIGA BETECKNINGAR PÅ PLANKARTAN

- NY MATNINGSSTATION
- SERVICEVÄG, VÄGRÄNKER MED LÄNGDMÄTNING OCH HÖJDSÄTTNING
- LÄNGDMÄTNING E20
- FASTIGHETSGRÄNS
- TRAKTGRÄNS
- FASTIGHETSBECKENING
- BEFINTLIG VÄG
- BEFINTLIG RÄCKE
- GRÄNS PLANGRÄNS (OP)
- GRÄNS ALLMÄN PLATSMARK (OP)
- GRÄNS KVARTERSMARK/SPECIALOMRÅDE (OP)

ALTERNATIV INDUKTIV MATNINGSENHET

- BRUNNAR LÄNGS LINJEN MED C/C-MÄTT 90m
- ELTEKNIK I VÄGBANAN LÄNGS HELA LINJEN

ALTERNATIV STRÖMSKENA A

- KABELSKÅP LÄNGS LINJEN MED C/C-MÄTT 200m
- SKENA I VÄGBANAN LÄNGS HELA LINJEN
- NYTT RÄCKE

VERKSAMHETER/ÅTGÄRDER SOM UNDANTAS FRÅN FÖRBUD ENLIGT MILJÖBALKEN

- FÖRBUDEN SOM AVSER VERKSAMHET ELLER ÅTGÄRD INOM GENERELLT BIOTOPSKYDDOMRÅDE (7:11 2 st. MB) GÄLLER INTE BYGGANDE AV ALLMÄN VÄG
- FÖRBUDEN MOT ÅTGÄRDER INOM STRAND- OCH VATTENSKYDDOMRÅDE (7:15 MB) GÄLLER INTE BYGGANDE AV ALLMÄN VÄG

-SKYLDIGHETEN ATT GÖRA ANMÄLAN FÖR SAMRÅD ENLIGT 126 MB GÄLLER INTE FÖR DE VERKSAMHETER OCH ÅTGÄRDER SOM BEHOVS FÖR ATT BYGGA VÄGEN OCH SOM FASTSTÄLLS OCH INGÅR I VÄGOMRÅDE FÖR ALLMÄN VÄG ELLER OMRÅDE FÖR TILLFÄLLIG NYTTJÄNDERÄTT.

KOORDINATSYSTEM

SYSTEM I PLAN: SWEREF 99 15 00
SYSTEM I HÖJD: RH 2000

VÄGPLAN

GRANSKNINGSSTATUS/SYFTE

HANDLINGSTYP: **SAMRÅDSHANDLING**

DATUM: 2021-01-22 | LEVERANS / ÄNDRINGSPLAN

OBJEKT: **E20 HALLSBERG-ÖREBRO ELVÄG**

DELOMRÅDE / BANDEL: **BRÄNDÅSEN-ADOLFSBERG**

ANLÄGGNINGSDEN: **E20 V FR MARIEBERG TPL 110 T TPL 106**

OBJEKTNUMMER / KM: 170020 | KONSTRUKTIONNUMMER

BESTÄLLARE: **TRAFIKVERKET** | LEVERANTÖR: **wsp**

SKAPAD AV: **TALONEN-TORSTENSSON** | UPPDRAGSNUMMER: 10301422

GOCKÄND AV: **C.GRANMAN** | ÄVDELNING: **CIVILS**

RITNINGSTYP: **PLAN**

TEKNIKOMRÅDE / INNEHÅLL: **VÄGUTFORMNING OCH TRAFIK**

BESKRIVNING: **PLANKARTA KM 49/400-50/000 STRÖMSKENA A & IND MATNINGSENHET**

SKALA: 1:1000 | FORMAT: A1 | FÖRVALTNINGSNUMMER

RITNINGSNUMMER: 101T02CJ | BLAD: 10 | NÄSTA BLAD: 11 | BET:

