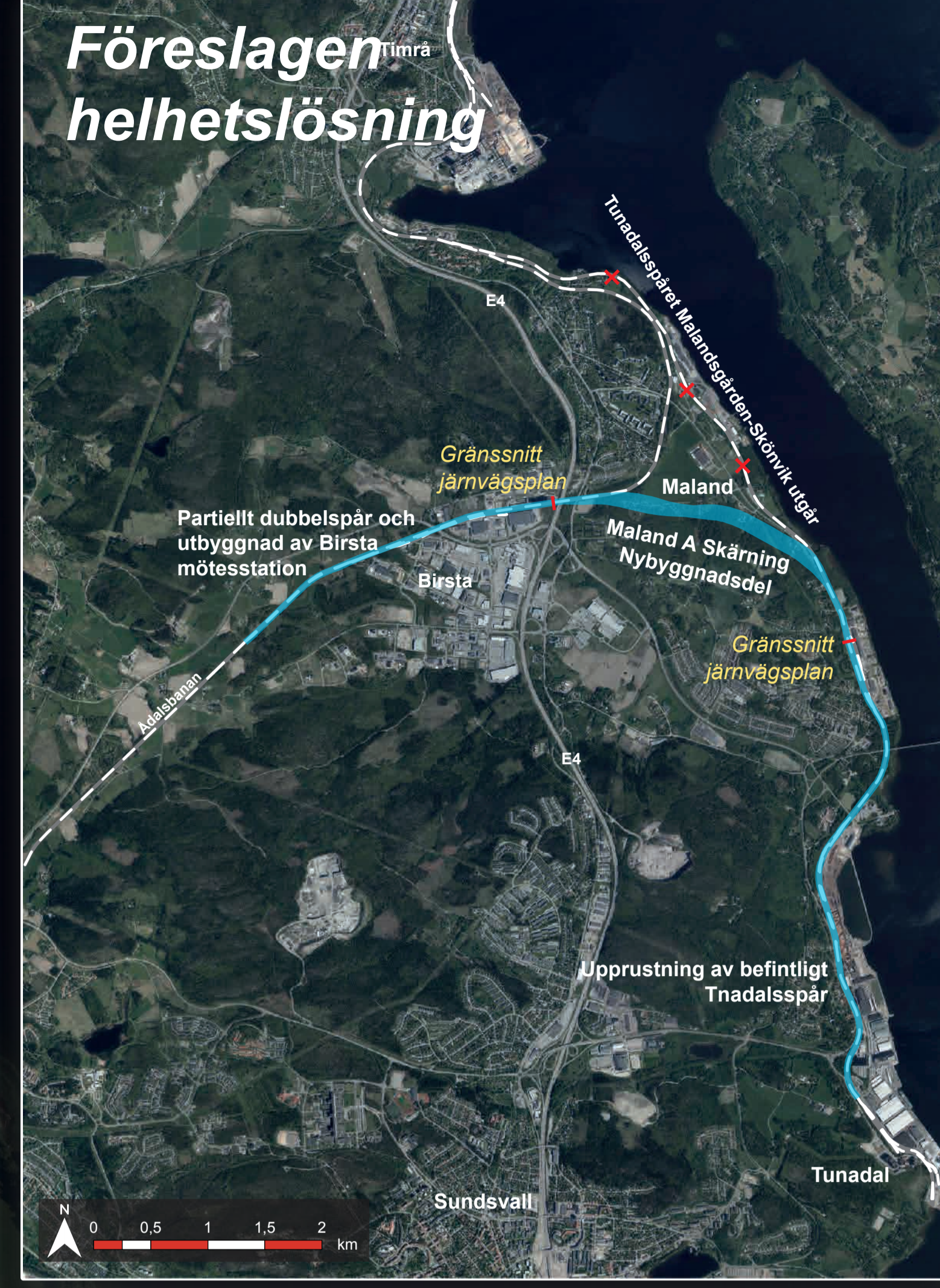
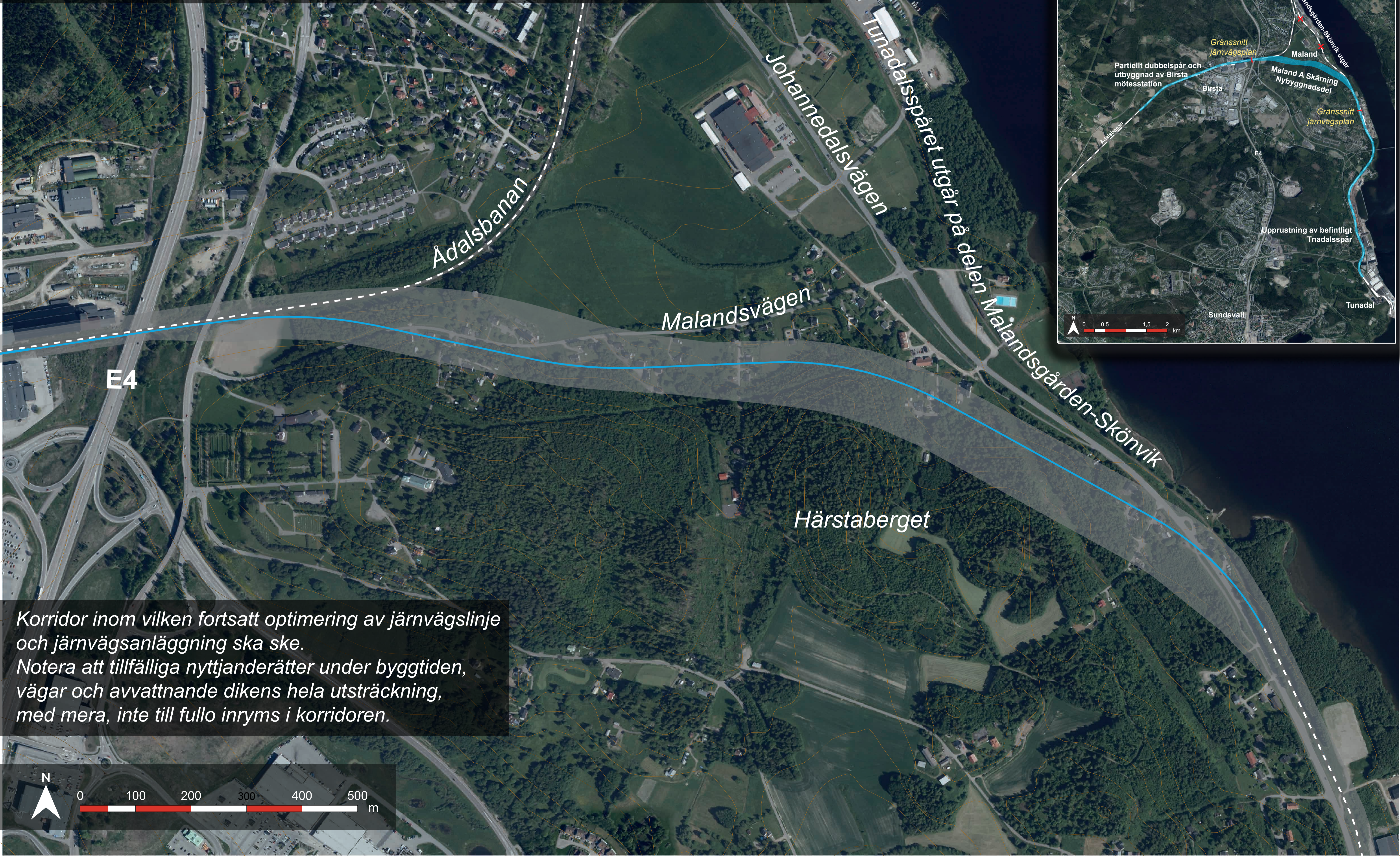


# Lokaliseringsutredning Malandstriangeln - Nybyggnadsdelen

Maland A Skärning föreslås för fortsatt projektering.

Blå linje anger exempel på möjlig sträckning inom korridoren.

2016-04-06



Korridor inom vilken fortsatt optimering av järnvägslinje och järnvägsanläggning ska ske.  
Notera att tillfälliga nyttjanderätter under byggtiden, vägar och avvattande dikens hela utsträckning, med mera, inte till fullo inryms i korridoren.

