

JÄRNVÄGSUTREDNING

Sundsvall – Härnösand

Sundsvall-, Timrå- samt Härnösands kommun, Västernorrlands län

PM - Fornlämningar

2013-10-15



Titel: PM – Fornlämningar

Utgivningsdatum: 2013-10-15

Utgivare: Trafikverket

Kontaktperson: Marie Svahn

Uppdragsansvarig: Anders Brandt, Tyréns AB

Distributör: Trafikverket, Box 186, 871 24 Härnösand, telefon: 0771-921 921

Innehåll

Fornlämningar inom utredningsområdet	4
Delområde 1 Sundsvall-Birsta	4
Delområde 2 Birsta – Stavreviken	5
Gemensam korridor för samtliga alternativ	5
Alternativ Röd Väst	6
Alternativ Röd öst	6
Gemensam korridor för Röd öst och Blå.....	7
Gemensam korridor för Blå och Blå öst.....	8
Delområde 3 Stavreviken – Bye	9
Röd	9
Blå.....	9
Delområde 4 Bye - Härnösand	10
Gemensam korridor	10
Röd	10
Blå.....	11

Fornlämningar inom utredningsområdet

I detta PM redovisas tabeller på registrerade fornlämningsmiljöer inom utredningsområdet som ej medtagits i redovisningen av miljökonsekvensbeskrivningen. Dessa har varit underlag till miljökonsekvensbeskrivningen, men redovisas inte där för att inte tynga rapporten.

På tillhörande kartor sist i denna rapport ses även fornlämningarna markerade med markering och nummer. OBS! Korridorgränserna som redovisas på dessa två kartor överensstämmer inte på alla delar med de korridorer som redovisas i Järnvägsutredningen och dess MKB eftersom justeringar har gjorts allteftersom i projektet. På det stora hela är korridorerna något bredare redovisade i detta underlag med fornlämningar.

Delområde 1 Sundsvall-Birsta

Socken	Raä nr	Lämningstyp	Antal	Antikvarisk bedömning	Beskrivning	Anmärkning
Selånger	34:1	Hög	1	Fast fornlämning		Skadad av vägbygge
Selånger	34:2	Hög	1	ÖKL		Skadad av vägbygge
Selånger	50:1	Stensättning	1	Bevakningsobjekt		Kraftigt omplockad
Selånger	187:1	Stensättning	1	Fast fornlämning	Stensättning, kvadratisk, 4x4 m st (N-S) och 0,2-0,3 m h. Övertorvad.	

Delområde 2 Birsta – Stavreviken

Gemensam korridor för samtliga alternativ

Socken	Raä nr	Lämningstyp	Antal	bedömning	Beskrivning	Anmärkning
Skön	78:1	Hög	1	Fast fornlämning	Hög rest av, SV hälften är bortgrävd.	
Skön	78:2	Hög	1	Fast fornlämning	Hög 12 m diam och 1,5 m h.	
Skön	79:1	Fornlämningslik nande lämning	1	ÖKL		
Skön	80:1	Gravfält	1	Fast fornlämning	4 gravhögar och 2 stensättningar	
Skön	99:1	Gravfält	1	Fast fornlämning	Gravfält ca 55 x 35 m. 8 fornlämningar. 3 högar och 5 runda stensättningar.	Delundersökt i samband med vägbreddning 1975. Delvis borttagen.
Skön	100:1	Hög	1	Fast fornlämning	Hög/gravlämning, 6 m diam.	
Skön	111:1	Fyndplats	0	ÖKL	Fynd av skifferhänge.	
Skön	112:1	Boplats	1	Fast fornlämning	Stenåldersboplats ca 80 x 40 m (Ö-V) fynd av flintavslag ställvis mindre fläckar av kol och sot.	
Skön	127:1	Tegelsindustri	1	ÖKL	Tegelugnsruin	
Skön	133:1	Hög	1	Bevakningsob	Hög, rest av	
Skön	134:1	Lämningsliknan de lämning	1	ÖKL		
Skön	135:1	Fornlämningslik nande lämning	1	ÖKL		

Alternativ Röd Väst

Socken	Raä nr	Lämningstyp	Antal	Antikvarisk bedömning	Beskrivning	Anmärkning
Timrå	29:1	Fornlämningsliknande lämning	1	ÖKL		
Timrå	30:1	Hög	1	Fast fornlämning	Hög, 8 m diam och 1 m h. Ställvis synlig kantränna, 0,5-1 m bred och 0,1 m dj.	
Timrå	30:2	Hög	1	Fast		
Timrå	30:3	Hög	1	Fast		
Timrå	38:1	Hög	1	Fast fornlämning	Hög, oregelbunden, 8-9 m diam och 0,5-0,7 m h.	
Timrå	38:2	Stensättning	1	Fast fornlämning	Stensättning, rund, ca 5 m diam och 0,3 m h.	
Timrå	76:1	Fångstgrop	1	Fast		
Timrå	76:2	Fångstgrop	1	Fast		
Timrå	76:3	Fångstgrop	1	Fast		
Timrå	76:4	Fångstgrop	1	Fast		
Timrå	77:1	Fångstgrop	1	Fast		
Timrå	81:1	Fångstgrop	1	fornlämning		

Alternativ Röd öst

Socken	Raä nr	Lämningstyp	Antal	Antikvarisk bedömning	Beskrivning	Anmärkning
Timrå	51:1	Fornborg	1	Fast fornlämning	140x100 m (NV-SÖ) begränsad av brant stup.	Borgberget
Timrå	55:1	Hyttområde	1	Fast fornlämning	Ca 220x100 m, 1 masugnsruin, 1 rostugnsruin, 2 grunder till kolhus och slaggförekomst.	
Timrå	56:1	Hög	1	Fast fornlämning	Hög, ursprungligen rund, ca 12-13 m diam, nu 14x10 m.	Skadad av grävning.
Timrå	63:1	Terrassering	1	ÖKL		
Timrå	64:1	Gruvhål	1	ÖKL	Gruvhål, 6 m diam och vattenfyllt.	
Timrå	64:2	Minnesmärke	1	ÖKL		1814
Timrå	68:1	Fyndplats	1	ÖKL	Fyndplats, fingerring i hamrat guld, 19 mm diam och 6,5 mm br.	Troligen 1700-1800-tal
Timrå	69:1	Plats m tradition	1	ÖKL		Nedgrävd skatt 1721.
Timrå	72:1	Gruvhål	1	ÖKL	Gruvhål, ovalt 7 x 4 m (162-362 gon) och 1,5-2 m dj.	
Timrå	73:1	Brott/täkt	1	ÖKL	Dagbrott	
Timrå	75:1	Fyndplats	1	ÖKL	Fynd av bryne i grå sandsten.	
Timrå	80:1	Fornlämning liknande lämning	1	ÖKL		

Gemensam korridor för Röd öst och Blå

Socken	Raä nr	Lämningstyp	Antal	bedömning	Beskrivning	Anmärkning
Timrå	8:1	Hög	1	Fast		
Timrå	8:2	Hög	1	Fast		
Timrå	8:3	Hög	1	ÖKL		
Timrå	9:1	Hög	1	Fast fornlämning	Hög, rund 9 m i diam och 1 m h.	
Timrå	9:2	Fornlämning liknande lämning	1	ÖKL		
Timrå	10:1	Hög	1	Fast fornlämning	Hög, rund, 14 m diam och 2 m h.	
Timrå	10:2	Hög	1	Fast fornlämning	Hög, rund 5 m diam och 0,3-0,5 m h	
Timrå	10:3	Hög	1	Fast fornlämning	Hög, 5 m diam och 0,5 m h.	Ingår i gravgruppen dock osäker.
Timrå	12:1	Stensättning	1	Fast fornlämning	Stensättning, rund 6 m diam och 0.2 m h.	
Timrå	34:1	Grav markerad av sten/block	1	Fast fornlämning		
Timrå	35:1	Hög	1	Fast		
Timrå	35:2	Hög	1	Fast		
Timrå	42:2	Gränsbestämt område	1	Fast fornlämning	20 m i diameter. Inom området är Timrå 42:1 registrerat.	
Timrå	43:1	Hög	1	Fast		
Timrå	44:1	Hög	1	Fast fornlämning	Hög, 6 m diam och 1 m h. Skadad i SV delen.	
Timrå	44:2	Stensättning	1	ÖKL	Stensättning?, närmast rund 6 m diam och 0,1-0,3 m h.	
Timrå	45:1	Fornlämning liknande lämning	1	ÖKL	Stensättning (osäker), närmast rund 8-9 m diam och 0,3-0,4 m h.	
Timrå	61:1	Boplats	1	ÖKL	Stenåldersboplats? ca 50 x 20 m (NÖ- SV), i åkermark, kol, sot och skörbrända stenar.	
Timrå	95:1	Fyndplats	1	ÖKL	Fynd av glasflusspärta i åker.	
Timrå	106:1	Fyndplats	0	ÖKL	Fynd av flintavslag	

Timrå	112:1	By/gårdstomt	1	Fast fornlämning	Stenåldersboplats ca 80 x 40 m (Ö-V) fynd av flintavslag ställvis mindre fläckar av kol och sot.	
Timrå	117:1	Byggnad annan	1	ÖKL		

Gemensam korridor för Blå och Blå öst

Socken	Raä nr	Lämningsstyp	Antal	bedömning	Beskrivning	Anmärkning
Timrå	49:1	Vägmärke	1	Fast fornlämning	Milstolpe med postament	
Timrå	49:2	Vägmärke	1	Fast	Milstolpe	Av kalksten
Timrå	54:1	Minnesmärke	1	ÖKL	Uppfört 1890	
Timrå	54:2	Minnesmärke	1	ÖKL	Trästock	
Timrå	67:1	Vägmärke	1	Fast fornlämning	Milstolpe med postament	
Timrå	70:1	Fyndplats	1	ÖKL	Fynd av tunnacktig yxa av flinta	
Timrå	74:1	Färdväg	1	ÖKL		
Timrå	89:1	By/gårdstomt	1	ÖKL		Norrberge gamla tomt
Timrå	92:1	By/gårdstomt	1	ÖKL		Norrberge gamla tomt

Delområde 3 Stavreviken - Bye

Röd

Socken	Raä nr	Lämningstyp	Antal	Antikvarisk bedömning	Beskrivning	Anmärkning
Hässjö	8:1, 8:2	Boplatsvall	2	Fast fornlämning	2 boplatsvallar i klapper. 10x7 resp 6x5 meter. Båda har centrumgrop.	
Hässjö	10:1	Fossil åker	1	ÖKL		Röjningsrösen samt husgrund
Hässjö	131:1	Obestämbär	1	ÖKL		Ev linsänke
Hässjö	131:2	Dammvall	1	ÖKL		
Hässjö	136:1	Fångstgrop	1	Fast fornlämning		
Hässjö	136:2	Fångstgrop	1	Fast fornlämning		
Hässjö	136:3	Fångstgrop	1	Fast fornlämning		
Hässjö	144:1	Fångstgrop	1	ÖKL		
Hässjö	145:1	Fångstgrop	1	Fast fornlämning		
Hässjö	146:1	Dammvall	1	ÖKL		
Hässjö	147:1	Dammvall	1	ÖKL		
Hässjö	159:1	Plats m tradition	1	ÖKL	Trefaldighetskälla	Osäker lokalisering

Blå

Socken	Raä nr	Lämningstyp	Antal	Antikvarisk bedömning	Beskrivning	Anmärkning
Hässjö	4:1, 4:2	Vägmärke	2	Fast fornlämning	Milstolpe med postament	
Hässjö	33:1	By/gårdstomt	1	ÖKL		Fjåls gamla tomt
Hässjö	32:1	Stensättning	1	Fast fornlämning	Stensättning, rund, 7 m diam och 0,2 m h.	
Hässjö	32:2	Stensättning	1	Fast fornlämning	Stensättning, oval, 2 x 1,5 m (NÖ-SV) 0,2	
Hässjö	32:3	Stensättning	1	Fast fornlämning	Stensättning, ursprungligen rund, 3,5 m diam och 0,2 m h.	
Hässjö	34:1	Byggnad annan	1	ÖKL	Fjålsgivaregård ska ha legat här.	Bånggården
Hässjö	36:1	Fångstgrop	1	Fast fornlämning		

Delområde 4 Bye - Härnösand

Gemensam korridor

Socken	Raä nr	Lämningstyp	Antal	bedömning	Beskrivning	Anmärkning
Säbrå	9:1	Vägmärke	1	ÖKL		Borttagen
Säbrå	218:1	Boplats	1	Fast fornlämning	Ståboplats, med okänd utbredning. Inom ett ca 70x40 m är relativt	
Säbrå	230:1	Boplats	1	ÖKL	Fyndplats för skifferkniv.	
Säbrå	232:1	Småindustri mr	1	ÖKL	Industrilämningar, 600x150 m (NV-SO), två fördämningar; dammluckor, stensatta	Plats för Gådeåelkraftstatio n.
Säbrå	237:1	Källa m tradition	1	ÖKL	Trefaldighetskälla	Staafkällan
Säbrå	247:1	Boplats	1	Fast fornlämning	Inom 40x15 m (NV-SÖ) 7 gropar i klapper.	
Säbrå	254:1	Boplats	1	Fast fornlämning	Boplats 20x5 m (NÖ-SV) med skärvsten och 1	
Säbrå	254:2	Boplats	1	ÖKL	Skärvsten och kvarts	
Säbrå	254:3	Boplats	1	ÖKL	Fyndplats för kärna av	
Säbrå	255:1	Boplats	1	Bevakningsob jekt	Boplats 10x5 m (NÖ-SV) inom området enstaka	
Säbrå	264:1	Boplats	1	Fast fornlämning	Boplats, ca 100x100 m. Inom området har påträffats 1knacksten,	
Härnösand	14:1	Gravfält	1	Uppgift om	enl Sidenbladh.	Lekplats idag

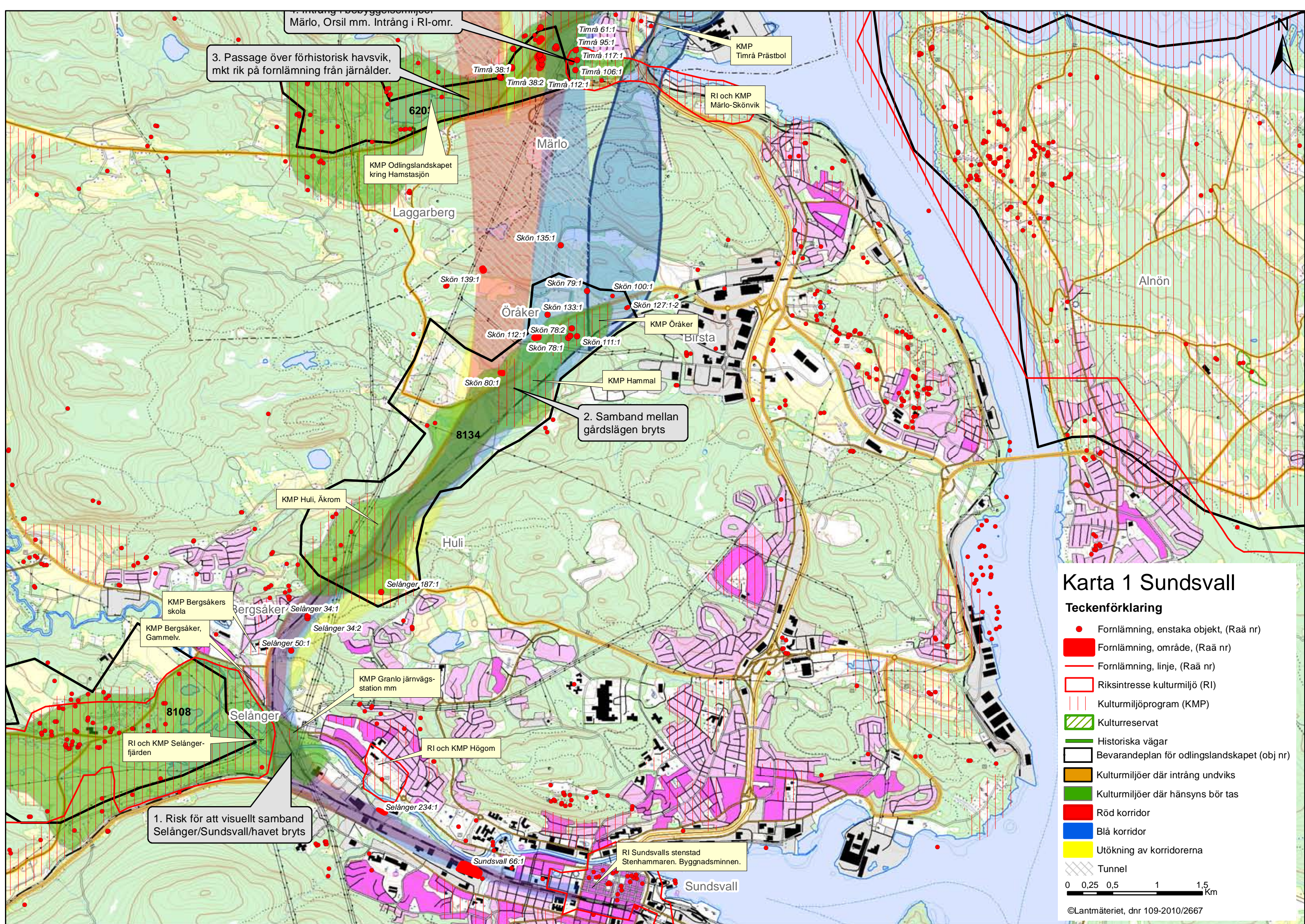
Röd

Socken	Raä nr	Lämningstyp	Antal	Antikvarisk bedömning	Beskrivning	Anmärkning
Häggdånger	25:1	Avrättningspla ts	1	Fast fornlämning	Minnestavla	Källbäckens avrättningsplats
Häggdånger	34:1	Vägmärke	1	Fast	Milstolpe med	
Häggdånger	67:1	Färdväg	1	ÖKL		Kyrkvägen
Häggdånger	192:1	Plats m tradition	1	ÖKL	Begravningsplats under digerdöden.	
Säbrå	10:1	Hög	1	Fast fornlämning	Hög, 7 m diam och 0,5 m h. I ytan mot NV är	
Säbrå	216:1	Vägmärke	1	Uppgift om	Milstolpe (ej kvar)	
Säbrå	217:1	Boplats	1	Fast fornlämning	Boplats, ca 630x20-95 m (Ö-V). Inom området ställvis skörbränd sten samt slagen kvarts. I N del har en grönstensyxa	
Säbrå	256:1	Boplats	1	Fast fornlämning	Fynd av skärvsten, brända ben, kvartsavslag, skiffer	

Blå

Socken	Raä nr	Lämningstyp	Antal	bedömning	Beskrivning	Anmärkning
Häggdånger	46:1	Boplats	1	ÖKL		
Häggdånger	58:1	Fyndplats	1	ÖKL	Fyndplats av flintyxa.	
Häggdånger	58:2	Fyndplats	1	Uppgift om	Fyndplat av stenyxa	Förkommen
Häggdånger	59:1	Boplats	1	Fast fornlämning	Boplats, ca 30x20 m (Ö-V) fynd av tångepilspets	
Häggdånger	59:2	Fyndplats	1	ÖKL	Fynd av 1 håleggad yxa i	
Häggdånger	60:1	Boplats	1	Fast fornlämning	Boplats, ca 25x20 m (N-S).	1 kniv av rödskiffer påträffats vid dikesgrävning 1922
Häggdånger	61:1	Boplats	1	Fast fornlämning	Boplats, ca 140x50 m (Ö-V), sot- och kollager, 0.01-0.02 m tj. Vid vattenledningsgrävning år 1910 påträffades 1 slipad spjutspets av röd	1910 påträffades 1 slipad spjutspets i röd skiffer samt 1 skafthålsyxa. Förvaras på Länsmuseum.
Häggdånger	61:2	Boplats	1	Fast fornlämning	Boplats, ca 10x5 m (N-S) enstaka skärvstenar.	
Häggdånger	61:3	Fyndplats	0	ÖKL		
Häggdånger	65:1	Terrassering	1	ÖKL		
Häggdånger	67:1	Färdväg	2	ÖKL		Kyrkvägen
Häggdånger	68:1	Småindustriområde	1	ÖKL		
Häggdånger	68:1	Småindustri	1	ÖKL		
Häggdånger	69:1	By/gårdstomt	1	Fast fornlämning	Bytomt, ca 120x30 m, bestående av 2 källargrunder i Ndelen av åkerimpedimentet	Sörantjärns gamla tomt
Häggdånger	69:2	By/gårdstomt	1	Fast fornlämning		Sörantjärns gamla tomt
Häggdånger	70:1	Småindustriområde	1	ÖKL	Kvarn- och linskäktlämningar,	
Häggdånger	71:1	Småindustriområde	1	ÖKL	Lämningar av kvarn mm	
Häggdånger	80:1	Boplats	1	Fast fornlämning	Boplats ca 50 m i diam. Fynd av 1 lärbensformadslipsten, 1	
Häggdånger	81:1	Brott/täkt	1	ÖKL		
Häggdånger	82:1	Lägenhetsbebyggelse	1	Fast fornlämning	Boplats, medeltida ca 1200 e Kr, ca 25 m diam.	
Häggdånger	83:1	Lägenhetsbebyggelse	2	ÖKL		
Häggdånger	86:1	Plats m tradition	1	ÖKL		Lapphälet
Häggdånger	94:1	Källa m tradition	1	ÖKL	Trefaldighetskälla	
Häggdånger	95:1	Övrigt	1	ÖKL	Kol och sot i provgrop	
Häggdånger	96:1	Fyndplats	1	ÖKL	Fynd av 1 fragment av enkel skafthålsyxa.	

Häggdånger	97:1	Boplats	1	Fast fornlämning	avslag och 1 splitter av grå resp vit kvartsit, samt kol i området.	påträffats i ett röse i åkerkanten. Inlämnat till
Häggdånger	98:1	Övrigt	1	ÖKL	Fynd av kolfragment	
Häggdånger	99:1	Lägenhetsbebyggelse	3	ÖKL		
Häggdånger	115:1	Fångstanläggning	1	ÖKL	Fågelfångstanläggning	
Häggdånger	117:1	Fyndplats	1	ÖKL	Fynd av stenyxa	
Häggdånger	171:1	Fyndplats	1	ÖKL	av sten, 35x30x8 cm, centrumhål.	



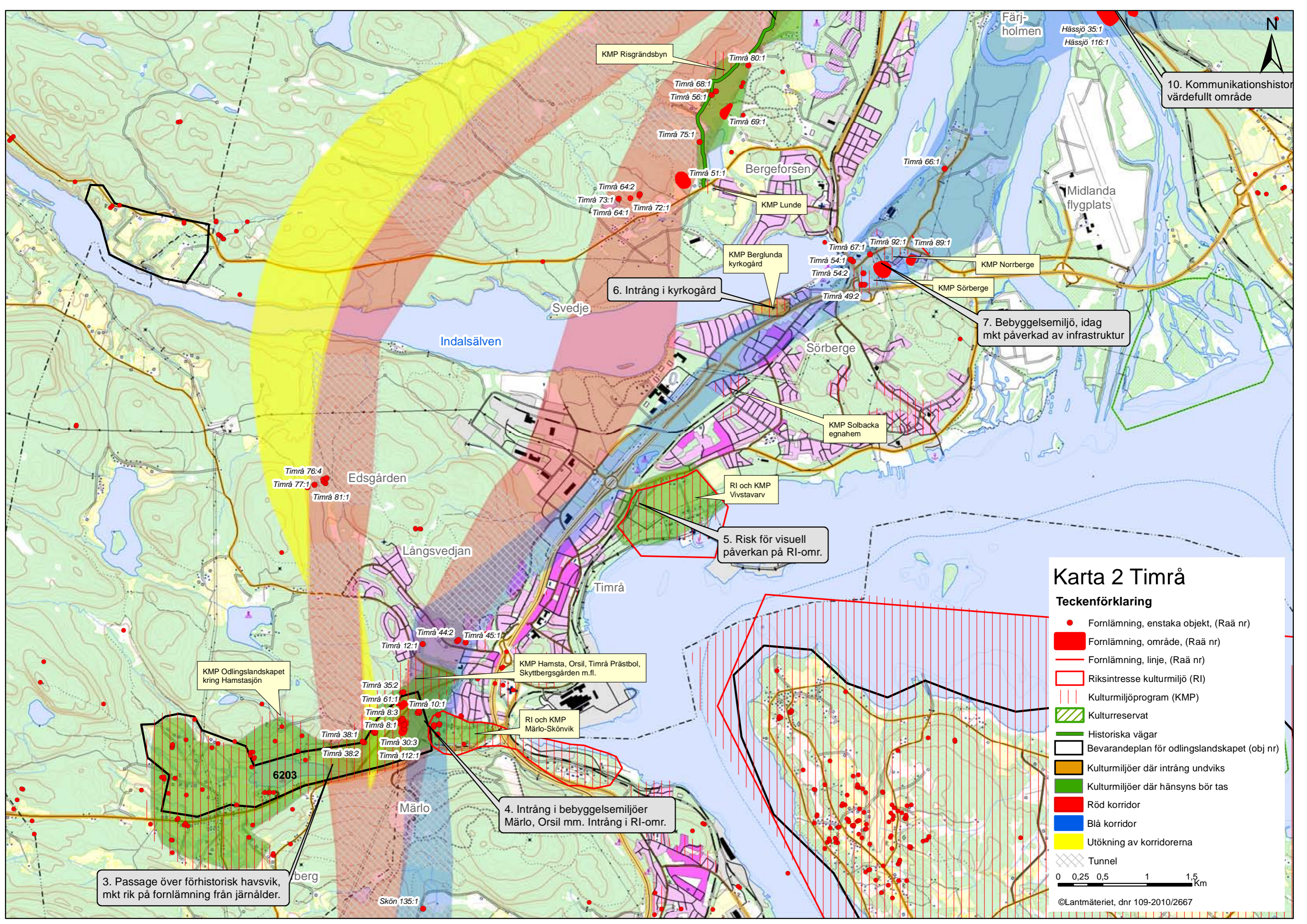
3. Passage över förhistorisk havsvik, mkt rik på fornlämning från järnålder.

2. Samband mellan gårdslågen bryts

1. Risk för att visuellt samband Selånger/Sundsvall/havet bryts

Karta 1 Sundsvall

- Teckenförklaring**
- Fornlämning, enstaka objekt, (Raä nr)
 - Fornlämning, område, (Raä nr)
 - Fornlämning, linje, (Raä nr)
 - Riksintresse kulturmiljö (RI)
 - ▨ Kulturmiljöprogram (KMP)
 - ▨ Kulturresevat
 - Historiska vägar
 - Bevarandeplan för odlingslandskapet (obj nr)
 - Kulturmiljöer där intrång undviks
 - Kulturmiljöer där hänsyns bör tas
 - Röd korridor
 - Blå korridor
 - Utökning av korridorerna
 - ▨ Tunnel
- 0 0,25 0,5 1 1,5 Km



10. Kommunikationshistoriskt värdefullt område

6. Intrång i kyrkogård

7. Bebyggelsemiljö, idag mkt påverkad av infrastruktur

5. Risk för visuell påverkan på RI-omr.

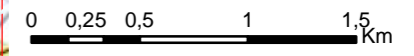
4. Intrång i bebyggelsemiljöer Märlo, Orsil mm. Intrång i RI-omr.

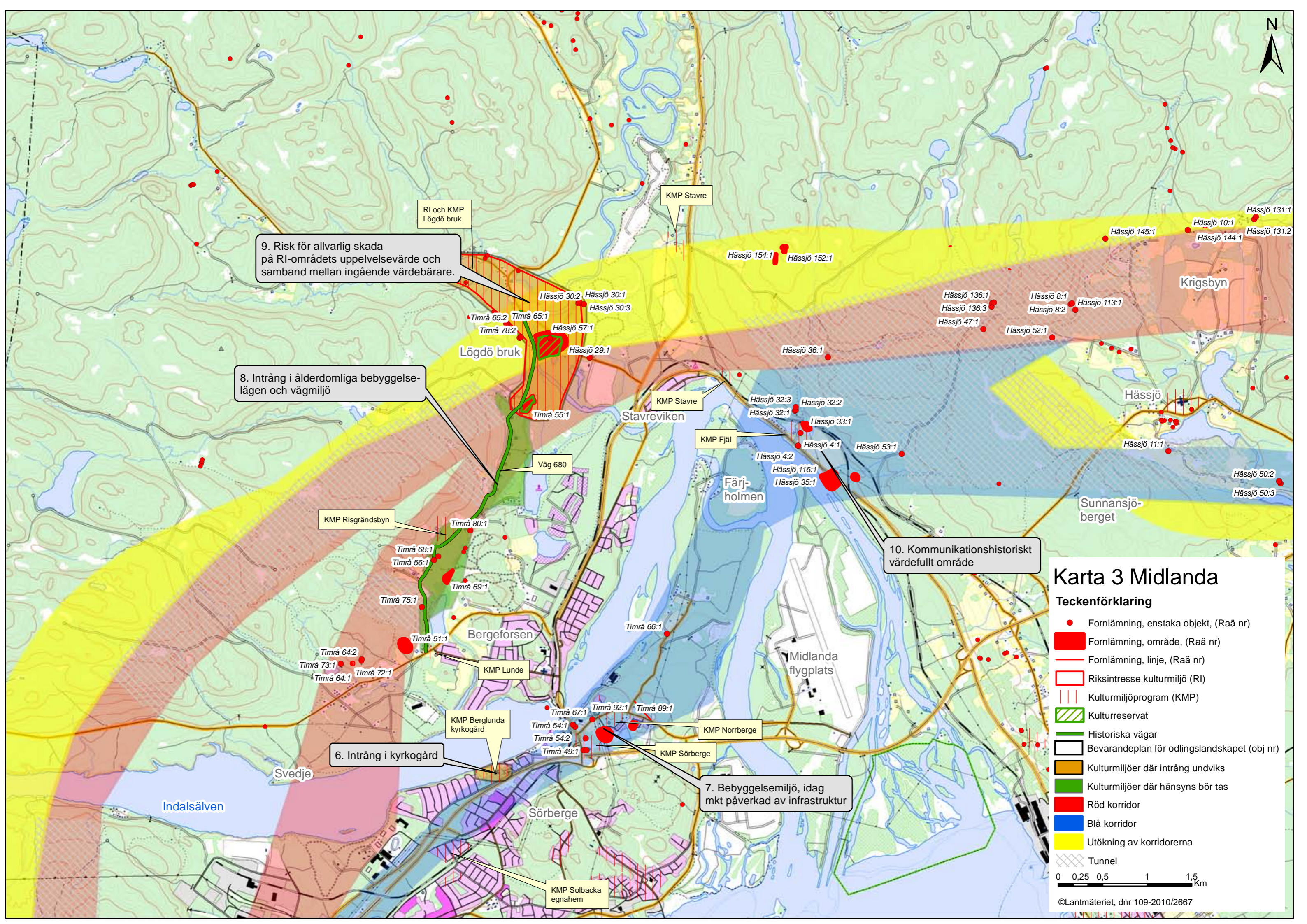
3. Passage över förhistorisk havsvik, mkt rik på fornlämning från järnålder.

Karta 2 Timrå

Teckenförklaring

- Fornlämning, enstaka objekt, (Raä nr)
- Fornlämning, område, (Raä nr)
- Fornlämning, linje, (Raä nr)
- Riksintresse kulturmiljö (RI)
- || Kulturmiljöprogram (KMP)
- ▨ Kulturresevat
- Historiska vägar
- Bevarandeplan för odlingslandskapet (obj nr)
- Kulturmiljöer där intrång undviks
- Kulturmiljöer där hänsyn tas
- Röd korridor
- Blå korridor
- Utökning av korridorerna
- Tunnel





9. Risk för allvarlig skada på RI-områdets upplevelsevärde och samband mellan ingående värdebärare.

8. Intrång i ålderdomliga bebyggelse-lägen och vägmiljö

6. Intrång i kyrkogård

7. Bebyggelsemiljö, idag mkt påverkad av infrastruktur

10. Kommunikationshistoriskt värdefullt område

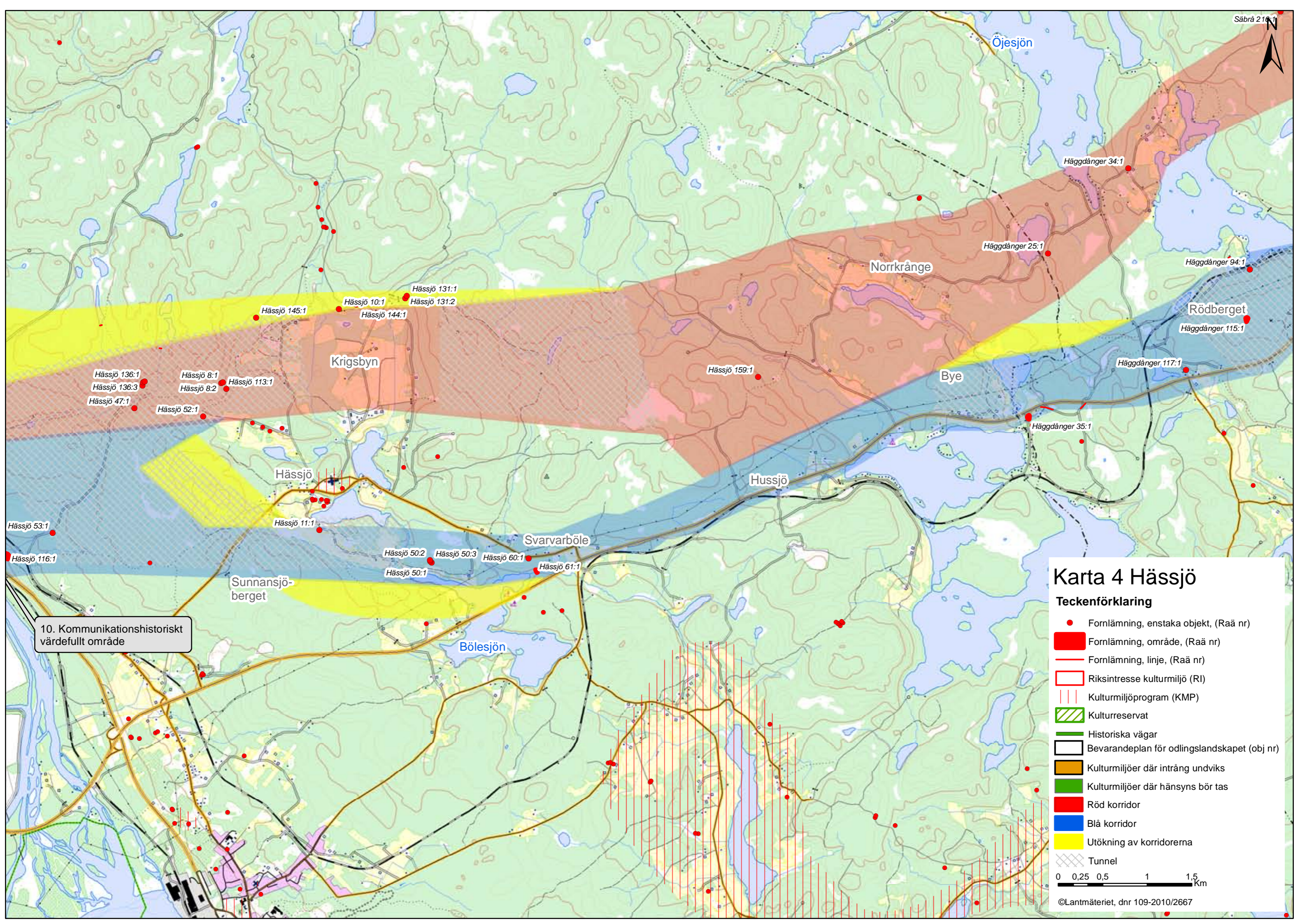
Karta 3 Midlanda

Teckenförklaring

- Fornlämning, enstaka objekt, (Raä nr)
- Fornlämning, område, (Raä nr)
- Fornlämning, linje, (Raä nr)
- Riksintresse kulturmiljö (RI)
- || Kulturmiljöprogram (KMP)
- ▨ Kulturreseptat
- Historiska vägar
- Bevarandeplan för odlingslandskapet (obj nr)
- Kulturmiljöer där intrång undviks
- Kulturmiljöer där hänsyns bör tas
- Röd korridor
- Blå korridor
- Utökning av korridorerna
- ▨ Tunnel

0 0,25 0,5 1 1,5 Km

©Lantmäteriet, dnr 109-2010/2667



10. Kommunikationshistoriskt värdefullt område

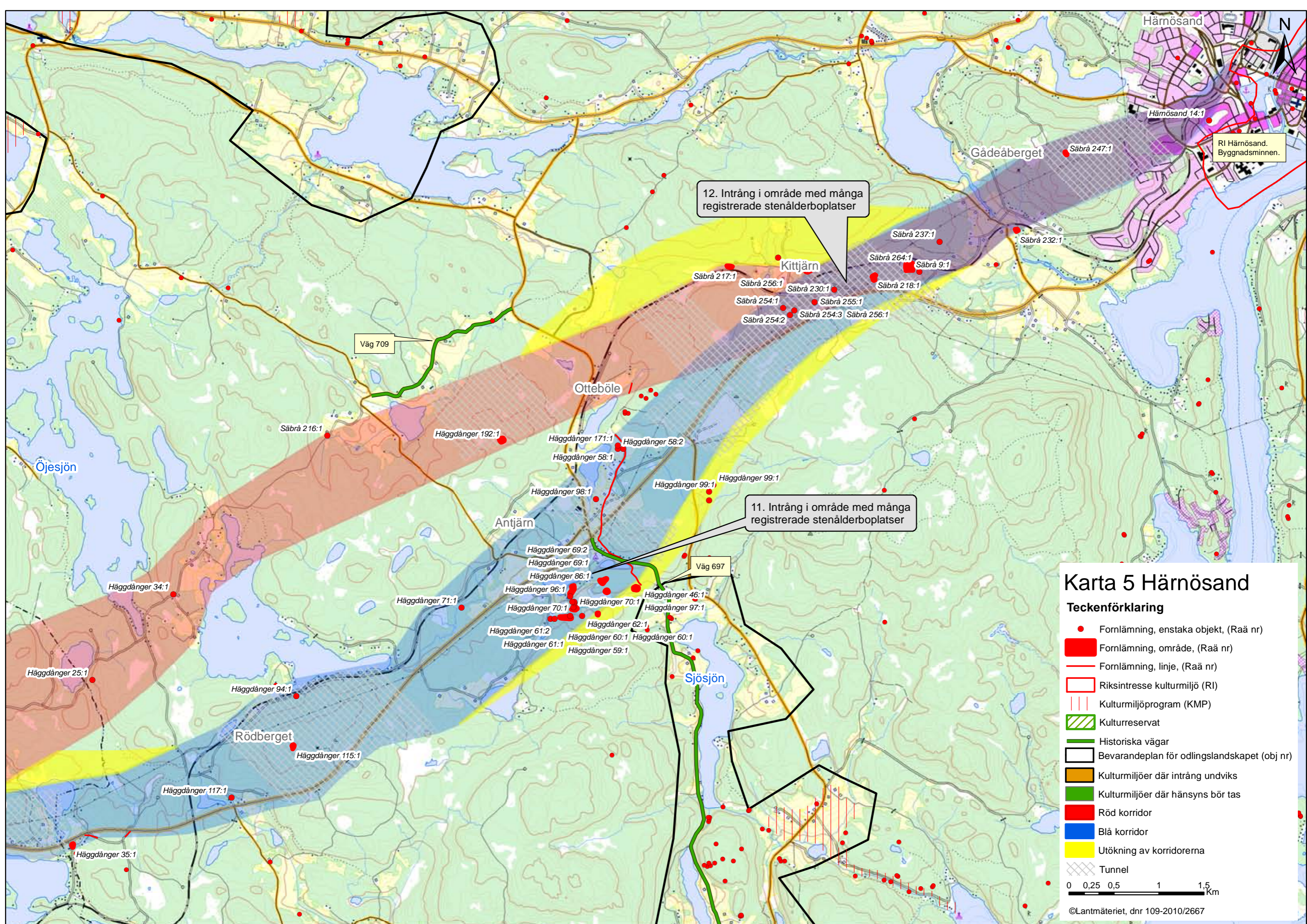
Karta 4 Hässjö

Teckenförklaring

- Fornlämning, enstaka objekt, (Raä nr)
- Fornlämning, område, (Raä nr)
- Fornlämning, linje, (Raä nr)
- Riksintresse kulturmiljö (RI)
- || Kulturmiljöprogram (KMP)
- ▨ Kulturresevat
- Historiska vägar
- Bevarandeplan för odlingslandskapet (obj nr)
- Kulturmiljöer där intrång undviks
- Kulturmiljöer där hänsyns bör tas
- Röd korridor
- Blå korridor
- Utökning av korridorerna
- ▨ Tunnel

0 0,25 0,5 1 1,5 Km

©Lantmäteriet, dnr 109-2010/2667



12. Intrång i område med många registrerade stenålderboplatser

11. Intrång i område med många registrerade stenålderboplatser

Karta 5 Härnösand

- Teckenförklaring**
- Fornlämning, enstaka objekt, (Raä nr)
 - Fornlämning, område, (Raä nr)
 - Fornlämning, linje, (Raä nr)
 - Riksintresse kulturmiljö (RI)
 - ||| Kulturmiljöprogram (KMP)
 - ▨ Kulturresevat
 - Historiska vägar
 - Bevarandeplan för odlingslandskapet (obj nr)
 - Kulturmiljöer där intrång undviks
 - Kulturmiljöer där hänsyns bör tas
 - Röd korridor
 - Blå korridor
 - Utökning av korridorerna
 - ▨ Tunnel
- 0 0,25 0,5 1 1,5 Km



Trafikverket, Box 186, 871 24 Härnösand
Telefon: 0771-921 921, Texttelefon: 0243-795 90

www.trafikverket.se