

# Välkomna till samråd!



**Väg 131 Ramfall - Hestra Vägutredning**

- 1. Samrådsmötet öppnas**
- 2. Presentation av medverkande**
- 3. Redogörelse för planprocessen**
- 4. Presentation av förslag till Vägutredning**
- 5. Allmänna synpunkter**
- 6. Övriga frågor/Fika**
- 7. Sammanträdet avslutas**

1. Samrådsmötet öppnas
- 2. Presentation av medverkande**
3. Redogörelse för planprocessen
4. Presentation av förslag till Vägutredning
5. Allmänna synpunkter
6. Övriga frågor/Fika
7. Sammanträdet avslutas

**Rikard Walfén, Vägverket**

**Jonas Olsson, Vägverket**

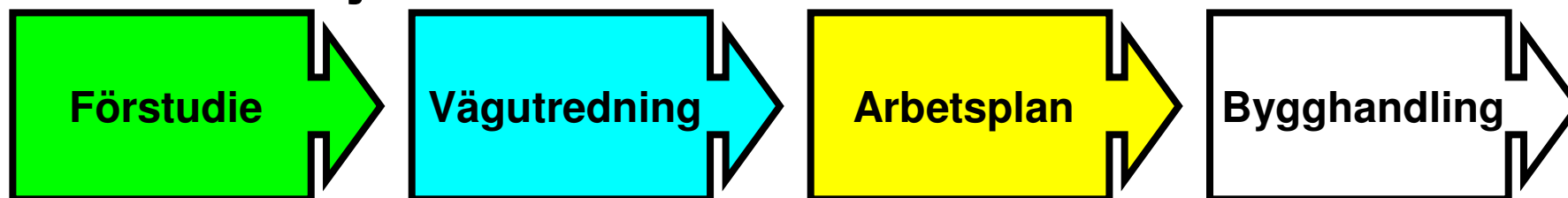
**Gabriel Rye-Danjelsen, Sweco**

**Lisa Rejnevik, Sweco**

**Martin Ljungström, Sweco**

1. Samrådsmötet öppnas
2. Presentation av medverkande
- 3. Redogörelse för planprocessen**
4. Presentation av förslag till Vägutredning
5. Allmänna synpunkter
6. Övriga frågor/Fika
7. Sammanträdet avslutas

# Planeringsprocessen och projekteringsprocessen – större objekt



- 10 år före byggstart
- Samråd
- Beslut om miljöpåverkan

- 3-10 år före byggstart
- (Utökat) samråd
- MKB ska godkännas av länsstyrelsen
- Utställning

- 1-3 år före byggstart
- Samråd med sakägarsammanträde
- MKB ska godkännas av länsstyrelsen
- Utställning
- Fastställelse
- Laga kraft

- 0-2 år före byggstart
- Dispenser enl. MB
- Tillstånd enl. MB (vattenverksamhet)
- Andra tillstånd

## Vad styr projekteringstiden?

### Under planerings- och projekteringsprocessen:

- Samhällets lagar och krav
  - En demokratisk process
  - Väglagen (VägL) & Miljöbalken (MB)
- Finansiering
  - Investeringsplaner/Budget
- Arkeologiska utgrävningar
- Markåtkomst (marklösen)
- Tillstånd och dispenser
  - Dispenser/tillstånd enl. MB
  - Andra tillstånd



### Under produktionen (byggandet):

- Kvalitetskrav
- Årstider
- Andra intressenter t.ex. elbolag, telebolag, Banverket och kommunen
- Upphandlingsförutsättningar

1. Samrådsmötet öppnas
2. Presentation av medverkande
3. Redogörelse för planprocessen
- 4. Presentation av förslag till Vägutredning**
5. Allmänna synpunkter
6. Övriga frågor/Fika
7. Sammanträdet avslutas





Utökat samråd enligt miljöbalken

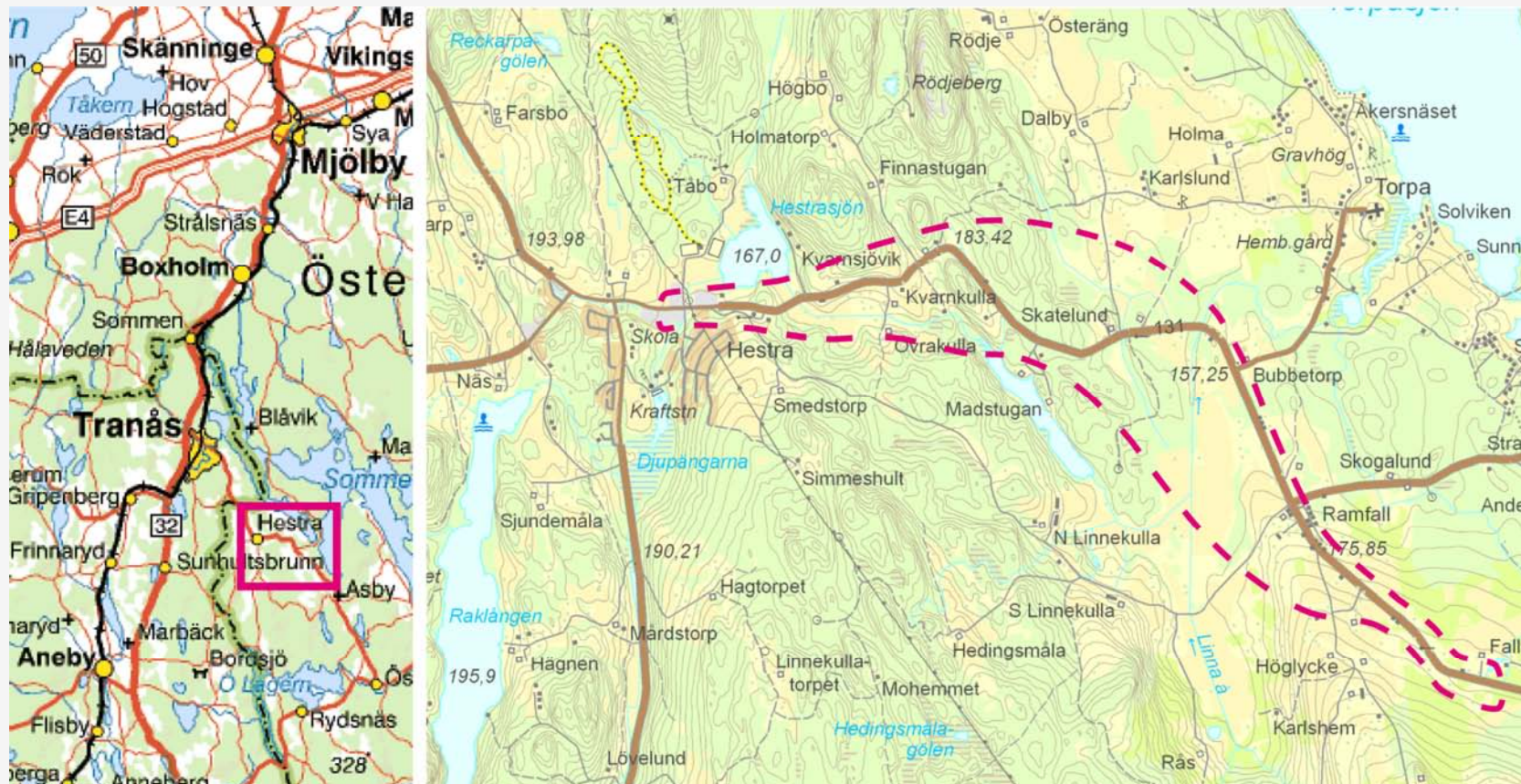
## Väg 131 Ramfall - Hestra Vägutredning

## Bakgrund, problembild

- Väg 131 förbinder Österbymo och Tranås
- Viktigt pendlingsstråk arbete, studier
- Vägen är smal, krokig, brister sidoområde och bärighet
- Mål: förbättra trafiksäkerhet och framkomlighet



# Vägutredningsområde



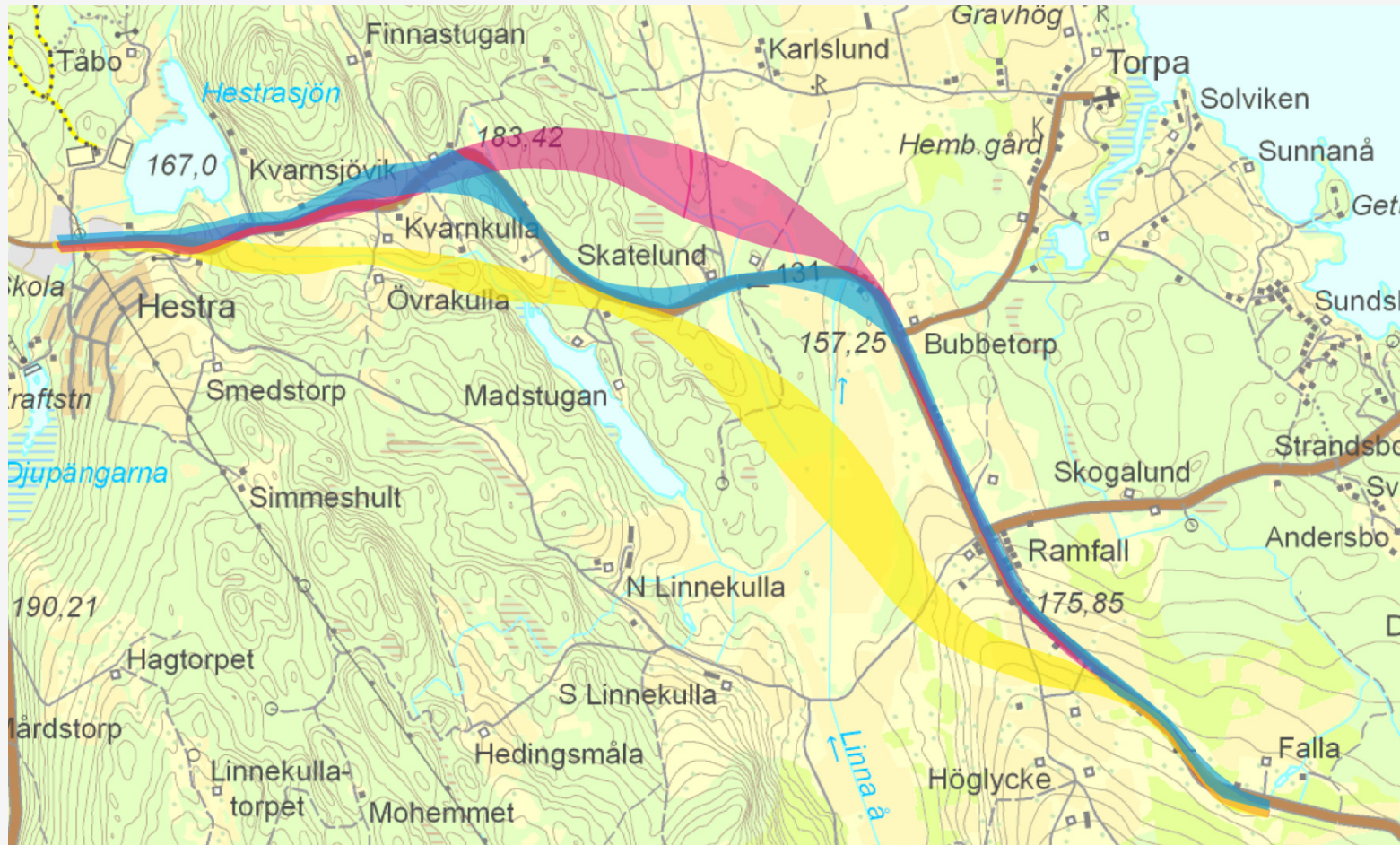
# Slutsatser från förstudien

Fem alternativa lösningar för identifierades

Länsstyrelsen beslutade att projektet kan antas medföra betydande miljöpåverkan

Vägverket beslutade att driva projektet vidare med en VÄGUTREDNING

# Översikt korridorer



# Lokaliseringsalternativen

- Nollalternativet – måste alltid vara med som referens
- Alternativ 0+ åtgärder inom befintligt vägområde
- Alternativ 1 kurvrätningar
- Alternativ 2 ny sydlig vägsträckning
- Alternativ 3 ny nordlig vägsträckning

Kombinationer av alt 1 och 2 kan användas

# Omfattning

- Målsättning att vägen dimensioneras för 90 km/h
- Alternativ 1-3 varierar totalt mellan 5 km och 5,5 km i längd

# Omfattning

Trafik, uppräkningsstal per år

- Utifrån mätta siffror för 1993, 1997, 2001 och 2005
  
- Utifrån Vägverkets senaste prognoser (EET) för åren 2020 och 2040



# Omfattning

Trafiksiffror (årsmedeldygnstrafik) utifrån olika underlag.

(I förstudien har intervallet 2001-2005 använts)

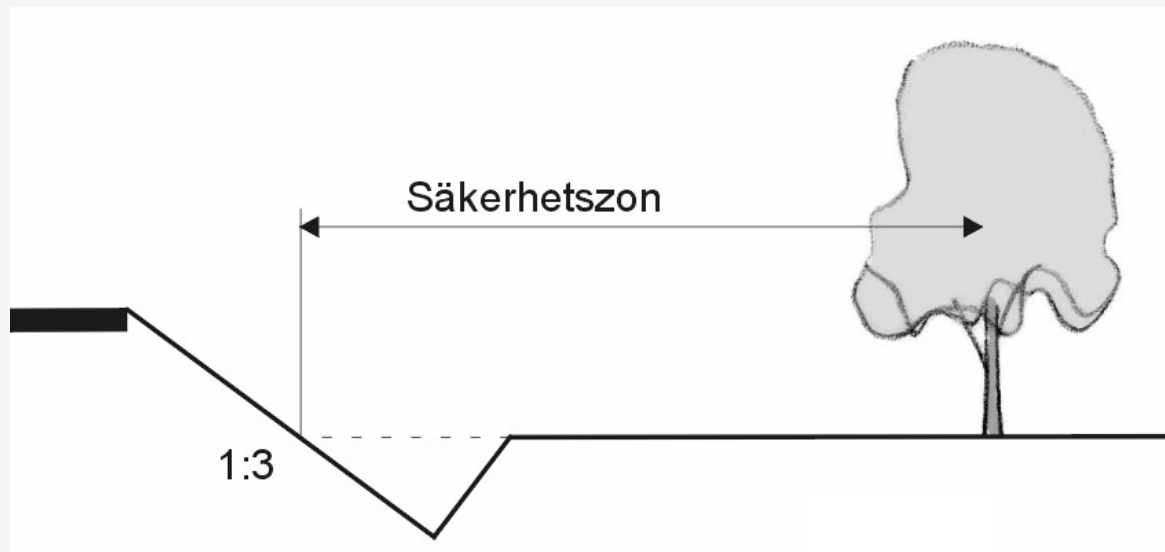
Väg 131, delen Ramfall-Hestra	2010		2020		2040	
	ÅDT	Andel tung	ÅDT	Andel tung	ÅDT	Andel tung
Mätning 1993- 2005	1480	10 %	1640	13 %	2080	18 %
Prognos VV	1470	10%	1620	11%	1930	14 %

# Utformning

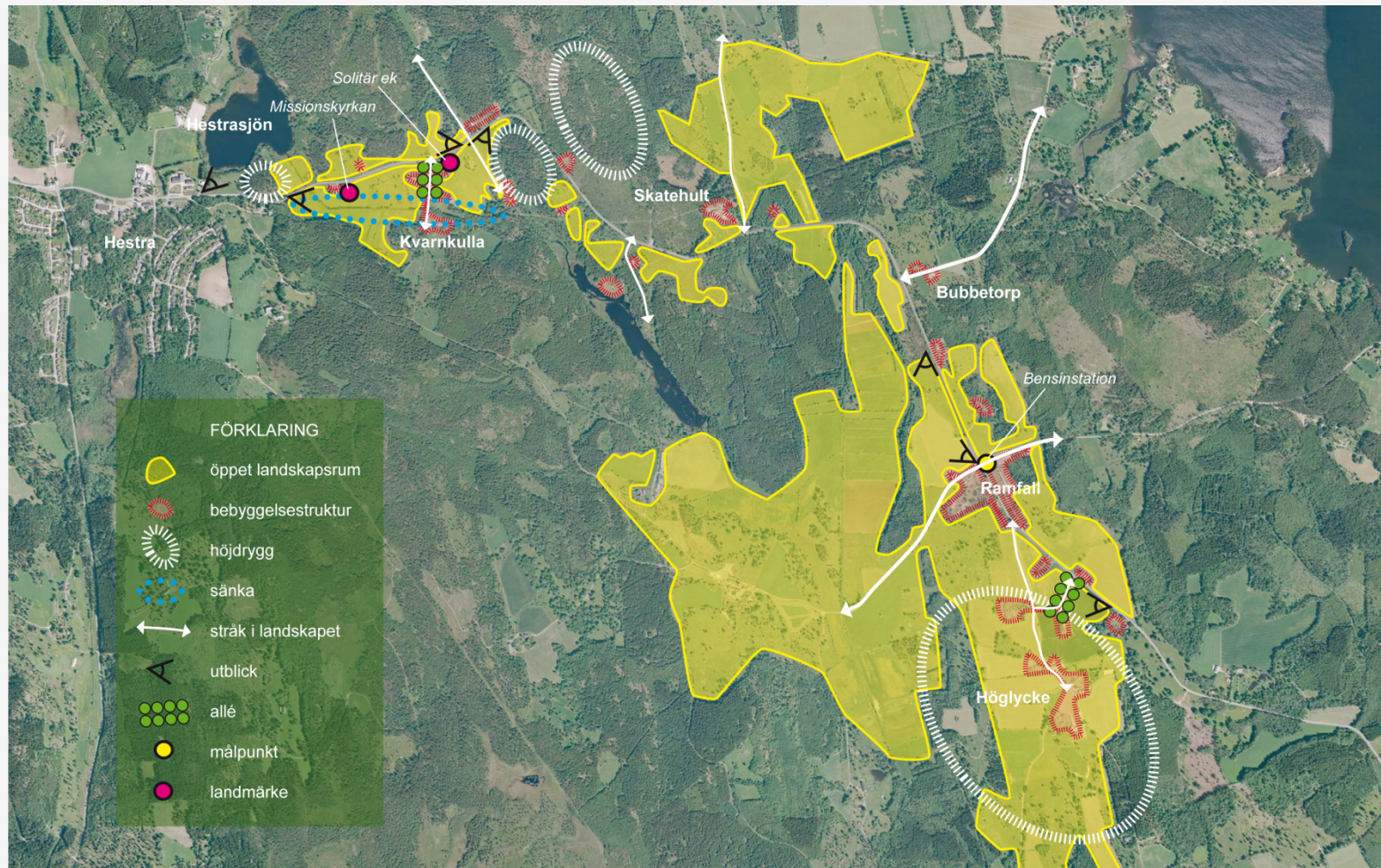
Ny vägbredd 7,5 m i alla alternativ

Kvarvarande delar breddas till 7,5 m

Rensning av sidoområde för säkerhetszon eller sidoräcke



# Landskapsanalys



# Konsekvenser av de olika alternativen

## Alternativ 1

Detta alternativ förändrar landskapsbilden i den lilla skalan genom att vägen inte kan anpassas till omgivningens variationer i plan och profil. Detta blir särskilt tydligt vid kurvrätningar intill höjdparter vid Söderlund och Kvänsås där det blir stora skärningar.

**Alternativ 2** kommer att innebära stort visuellt intryck i landskapsbilden genom att den bryter befintliga strukturer och bildar ytterligare en barriär i landskapet.

**Alternativ 3** går mestadels genom skogsmark. Den nya vägen kommer att bryta befintliga strukturer och bilda ytterligare en barriär i landskapet.

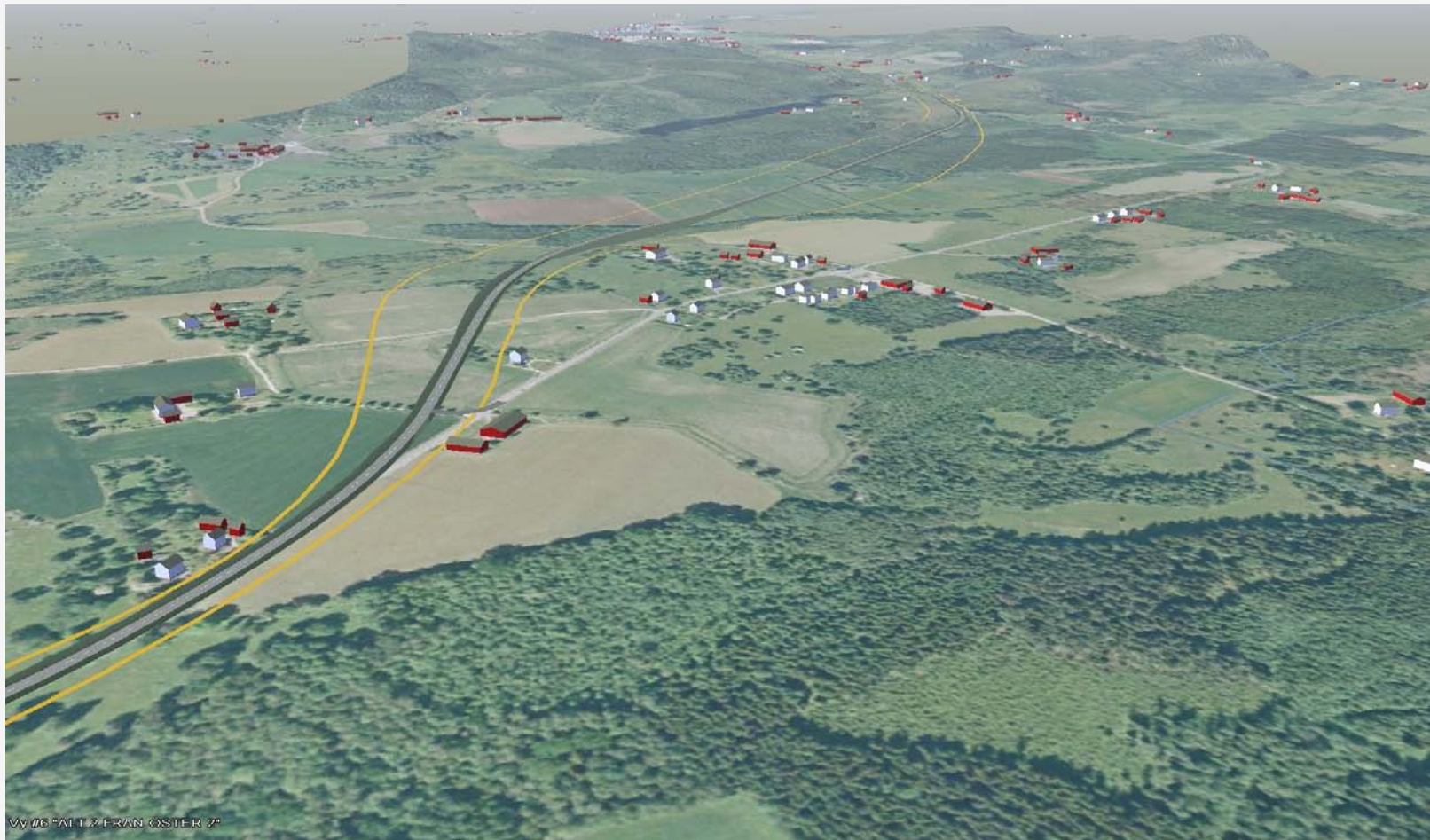
# Korridor 1 (exempel på vägdragning)



## Korridor 2 norra (exempel på vägdragning)



## Korridor 2 södra (exempel på vägdragning)



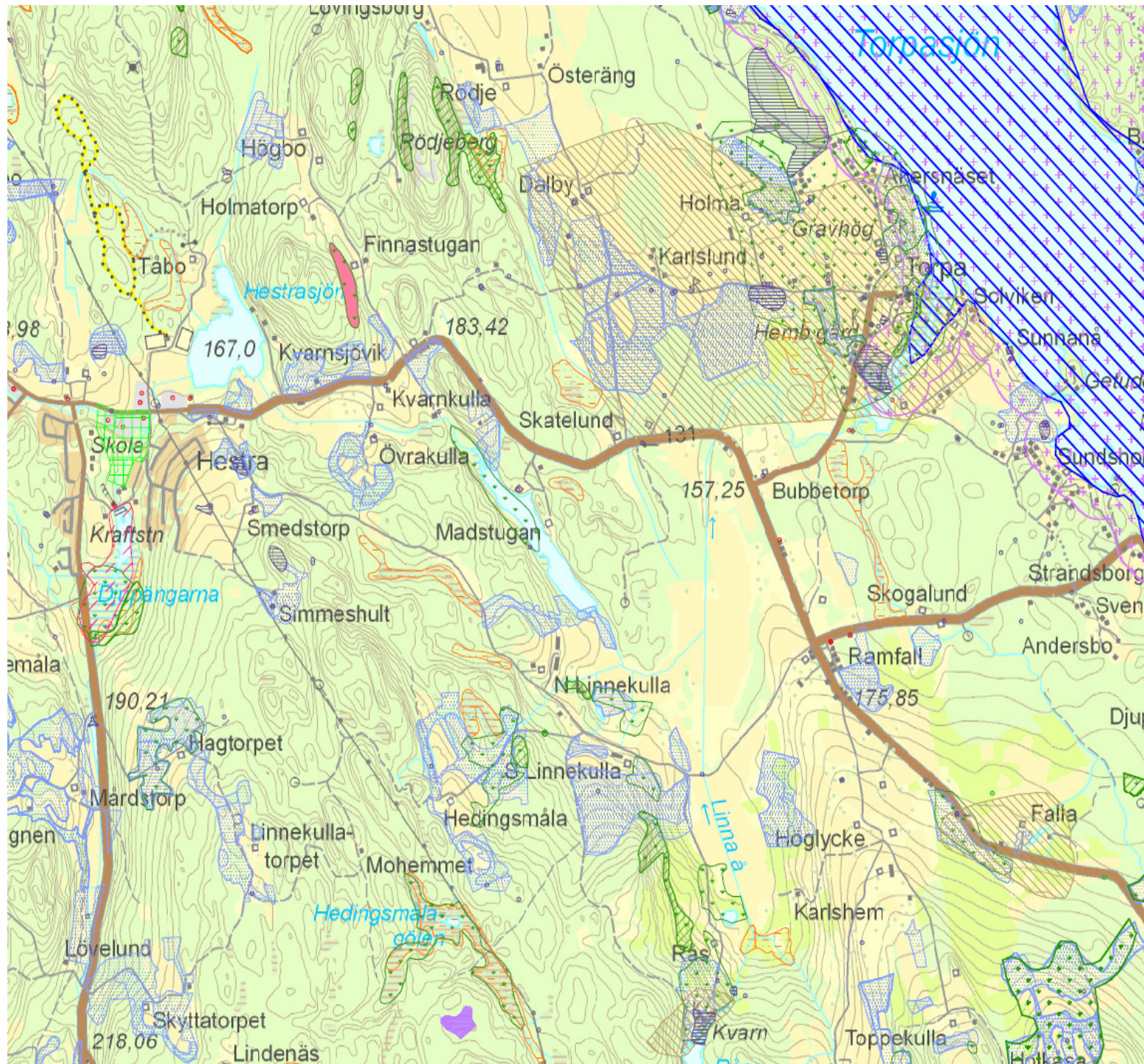
## Korridor 3 (exempel på vägdragning)





# Förutsedd miljöpåverkan





FÖRKLARINGAR

-  Riksintrisse för naturvård MB
-  Riksintrisse för friluftsliv MB
-  Kulturmnesprogram
-  Naturvårdsprogram
-  Vattenskyddsområde, vattentäkt
-  Sumpskog
-  Våtmark
-  Nyckelbiotop
-  FornnInne
-  Naturvårdesobjekt
-  Naturvårdsavtal
-  Inventering av ångar, hagar och betesmarker
-  Kulturföreteelse i skog
-  Misstänkt förorenad mark
-  Föreslagen vägkorridor



## Natur, kultur och friluftsliv

- Inga riksintressen berörs
- Generella biotopskyddsområden kan finnas (alléer, stenmurar, odlingsrösen, etc)
- Strandskydd vid sjöar och vattendrag
- Linna å med potential för Sommenöring
- Naturvärden med klass 3 enligt länsstyrelsen
- Nyckelbiotoper enligt skogsstyrelsen
- Landskapet mellan Bubbetorp och Torpa – Ist:s kulturminnesvårdsprogram
- Vättern – Sommenleden via Linnekulla till Hestra
- Idrottsplats och fotbollsplaner i Hestra
- Mycket vacker landskapsbild
- Ängs- och beteslandskap övergår i skogsmark

# Naturresurser

- Jord- och skogsbruk
- Vattentäkt i Hestra
- Vattenresurser vid Linna ås utlopp

# Luftföroreningar och buller

- Relativt låga trafikmängder ger små problem
- Bullerberäkningar kommer att göras i de fall ny sträckning kommer för nära en bostad
- Skyddsåtgärder kommer att övervägas om riktvärden överskrids vid nybyggnation

# Länsstyrelsens synpunkter

Positivt att förbättra trafiksäkerhet och framkomlighet

Jord- och skogsbruk inklusive förvaltning av natur och kulturvärden, betesdrift, brukande m m i samråd med berörda

Odlingslandskapets natur- och kulturvärden

Förorenande områden

Vägdagvatten och påverkan på Linna å

Kulturmiljöer och fornlämningar, kyrkomiljön Torpa-Dalby, herrgårdsmiljön Falla, ev. behov arkeologisk utredning

Ev. behov av vattenverksamhet med särskild prövning

Projektet har betydande miljöpåverkan:

innebär att samrådskretsen utöver särskilt berörda ska inkludera de som kan ha intresse i saken till exempel centrala myndigheter i vissa fall och ideella organisationer

# Preliminär innehållsförteckning MKB

## 1 BAKGRUND OCH SYFTE

1.1 Bakgrund

1.2 Syfte

## 2 AVGRÄNSNINGAR

2.1 Geografiskt

2.2 Tidshorisonter och trafikprognoser

2.3 Nyckelfrågor

2.4 Indirekta effekter

## 3 BESKRIVNING AV UTREDNINGSSALTERNATIV

3.1 Nollalternativet

3.2 Alternativ 0+ förbättring av befintlig väg

3.3 Alternativ 1 kurvrätningar

3.4 Alternativ 2 ny sydlig vägkorridor

3.5 Alternativ 3 ny nordlig vägkorridor

## 4 FÖRKASTADE UTFORMNINGAR OCH LÖSNINGAR

## 5 KOMMUNALA PLANER

5.1 Översiktsplan Ydre kommun

5.2 Detaljplaner

5.3 Övriga planer

## 6 ÖVERGRIPANDE LANDSKAPSANALYS

## 7 MILJÖKONSEKVENSER

7.1 Nollalternativet

7.2 Alternativ 0+ förbättring av befintlig väg

7.3 Alternativ 1 kurvrätningar

7.4 Alternativ 2 ny sydlig vägkorridor

7.5 Alternativ 3 ny nordlig vägkorridor

## 8 MILJÖKVALITETSNORMER

## 9 EFTERFÖLJANDE TILLSTÅND OCH DISPENSER

## 10 JÄMFÖRELSE AV ALTERNATIVEN FRÅN

## MILJÖSYNPUNKT

## 11 SAMRÅD

## 12 MÅLUPPFYLLELSE

12.1 Mål för natur och kulturlandskapet?

12.2 Nationella miljö kvalitetsmål

## 13 UPPFÖLJNING I KOMMANDE

## PLANERINGSSKEDEN

1. Samrådsmötet öppnas
2. Presentation av medverkande
3. Redogörelse för planprocessen
4. Presentation av förslag till Vägutredning
- 5. Allmänna synpunkter**
6. Övriga frågor/Fika
7. Sammanträdet avslutas



## Synpunkter?

- Skriftliga yttranden skickas senast 31 mars:
- Vägverket Region Sydöst
- 551 91 JÖNKÖPING
- eller
- [vagverket.jon@vv.se](mailto:vagverket.jon@vv.se)
- Ange diarenr: PP20 2009:23270 och
- Objektsnr: 87524043
  
- Projektledare: Rikard Walfén 013-28 90 31
- Samrådsunderlag kan laddas ner på [www.vv.se](http://www.vv.se)

1. Samrådsmötet öppnas
2. Presentation av medverkande
3. Redogörelse för planprocessen
4. Presentation av förslag till Vägutredning
5. Allmänna synpunkter
- 6. Övriga frågor/Fika**
7. Sammanträdet avslutas



*Vägverket*

**Tacka för visat intresse!**

1. Samrådsmötet öppnas
2. Presentation av medverkande
3. Redogörelse för planprocessen
4. Presentation av förslag till Vägutredning
5. Allmänna synpunkter
6. Övriga frågor/Fika
- 7. Sammanträdet avslutas**