



TRAFIKVERKET

Program Mälardalen

P9966 Sundbyberg Solna

Upphandling av projektering tunnel och tråg

Presentation Marknadsdialog jan / feb 2025

Välkommen

Trafikverket:

Malin Öberg

André Meyer

Mikael Östman

Henrik Svensson

Matilda Dädeby

Enhetschef Projektering och produktion

Projektledare

Projekteringsledare

Kommersiellt stöd

Inköp

Innehåll

Inledning (15 min)

- Presentation av deltagare
- Mötets syfte och upplägg

Program Mälarbanan (10 min)

P9966

Uppdragets omfattning (20 min)

Gränssnitt, teknikområden, tidplan,
underlagsmaterial

Upphandlingstidplan

Strategiska vägval - Affärsmodell

- Ersättningsform (20 min)
- Organisation och kompetens (10 min)
- Successiv uppföljning (10 min)

Diskussion (5 min)



Syfte och återkoppling

Presentera det största projekteringskontraktet inom utbyggnaden av Mäljarbanan

Marknadsföra kontraktet inför upphandling

Presentera delar av tänkt affärsmodell och diskutera med leverantörerna

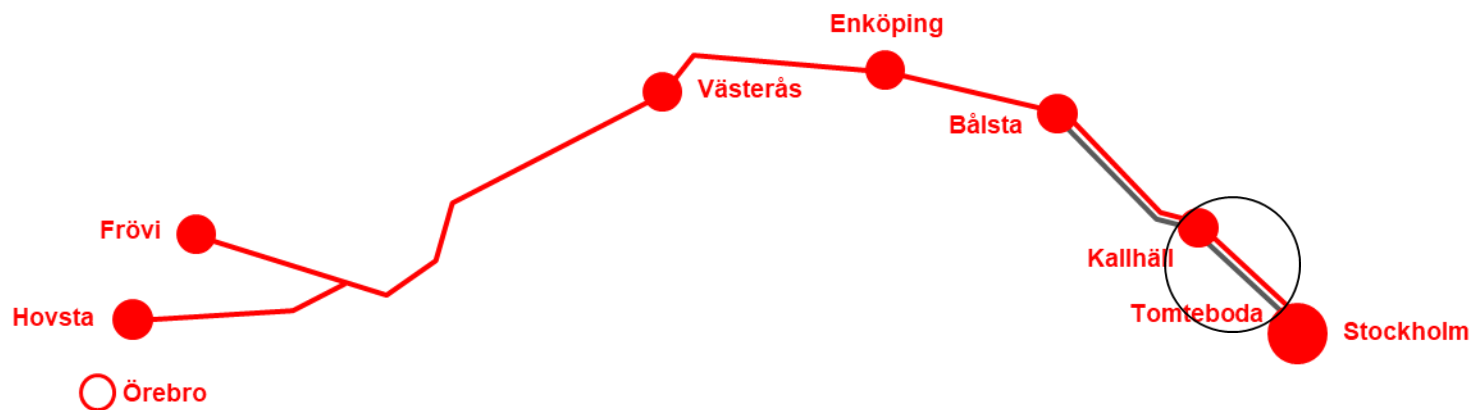
Få återkoppling från leverantörerna för att få till ett upplägg som är attraktivt för alla

Presentationen kommer att publiceras på Trafikverkets inköpssida

Reflektioner och inspel efter mötet får gärna ske skriftligt till André Meyer

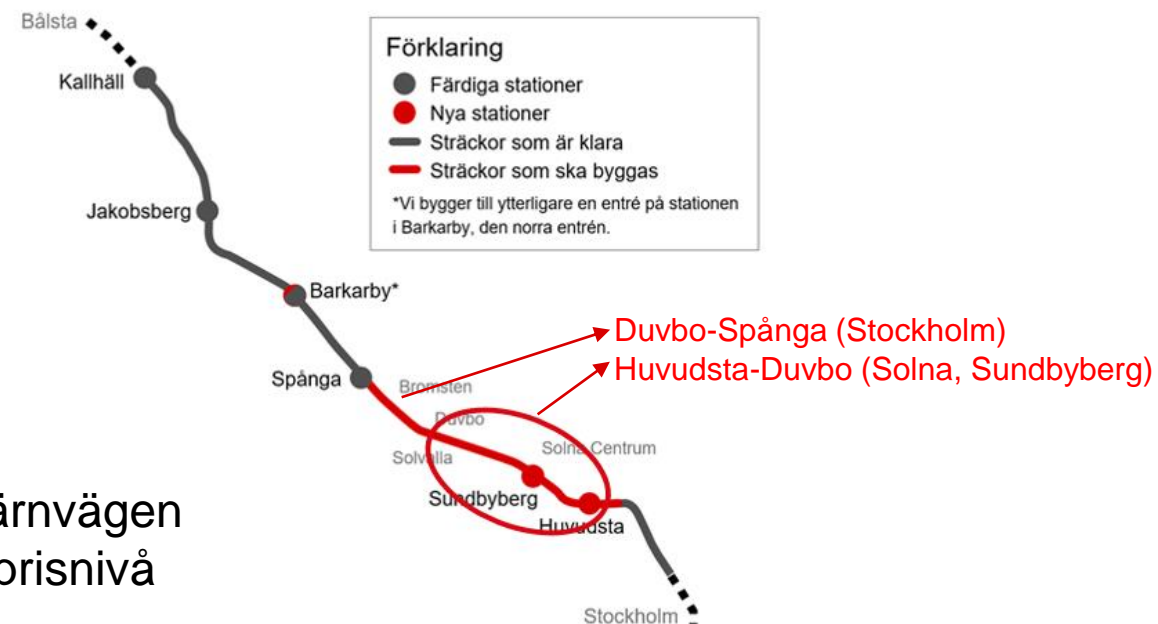
Reflektionerna kommer ej att publiceras

Program Mälardalen



Program Mälarbanan: Tomtebodas - Kallhäll

- Ökad kapacitet och säkerhet, kortare restid, bättre omstigningsmöjligheter, utveckling av stadsmiljö
- 20 km ny järnväg med 4 spår
- 4 nya stationer, ombyggnad av 2 stationer
- Nya broar, gång- och cykelvägar, tunnlar som korsar järnvägen
- Totalkostnad 25,8 Mdr kr, inkl avvikelserna 30,0 Mdr kr (prisnivå 2021-06)





E9965 ABT

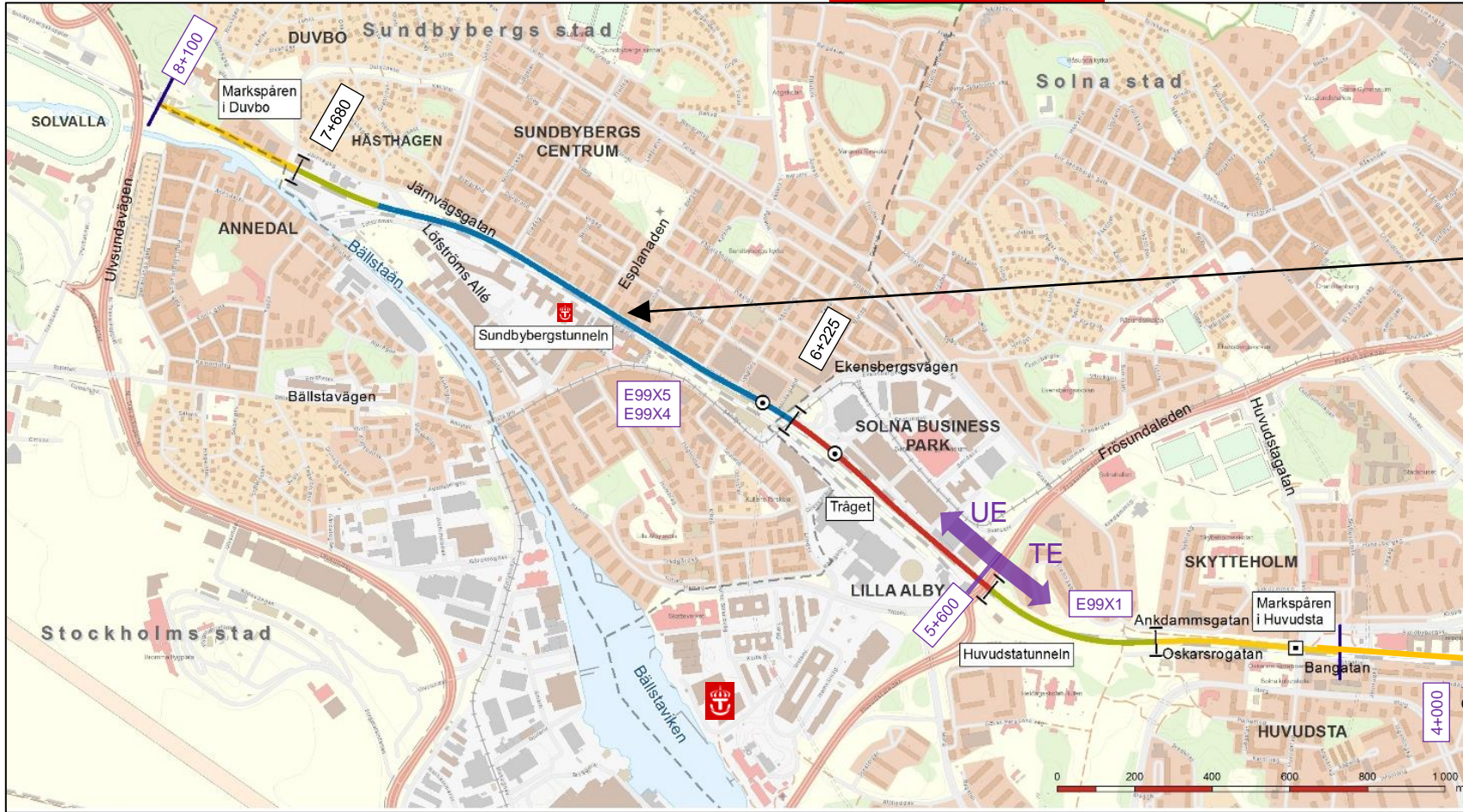
P9966 ABK

E99X5 AB
E99X4 AB
E99X1 ABT

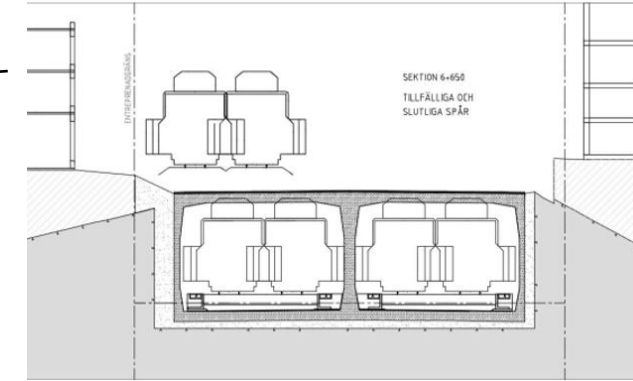
Entreprenad, Tunnel och Station Sundbyberg-Solna E9965

Presentation av uppdraget

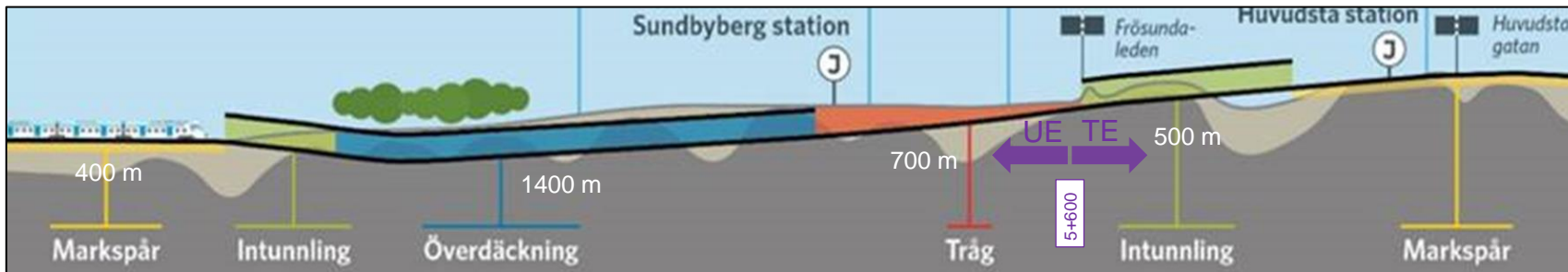
**P9966 Sundbyberg Solna
Projektering tunnel och tråg**



Program Mälarbanan, Sundbyberg Solna



- Markspår
- Överdäckning
- Tråg
- Intunneling



UE Utförandentreprenad
TE Totalentreprenad

Kontraktets omfattning

Teknisk konsult för detaljprojektering och framtagning av bygghandlingar för tunnel och tråg genom Sundbyberg och Solna med mera

Beräknat värde av detta kontrakt: 450 – 600 miljoner kr

Kontraktstid: 2026 – 2034 med möjlighet till optioner till 2043

Huvudleveranser:

- FU för utförandeentreprenader E99X5 + E99X4
 - Markspår i Duvbo (WBS 4.2.6) inkl påldäck, dagvattenkulvert, teknikhus
 - Sundbybergstunnel och tråg (WBS 4.2.5 + 4.2.4) inkl station, teknikhus, dykarledning dagvatten
 - Ombyggnad av broar och vägar mm
- FU för totalentreprenad för sträckan i Huvudsta i Solna E99X1
 - Huvudstatunnel (WBS 4.2.3), ny station i Huvudsta (4.2.2) och markspår mot Tomtebodavägen (4.2.1)

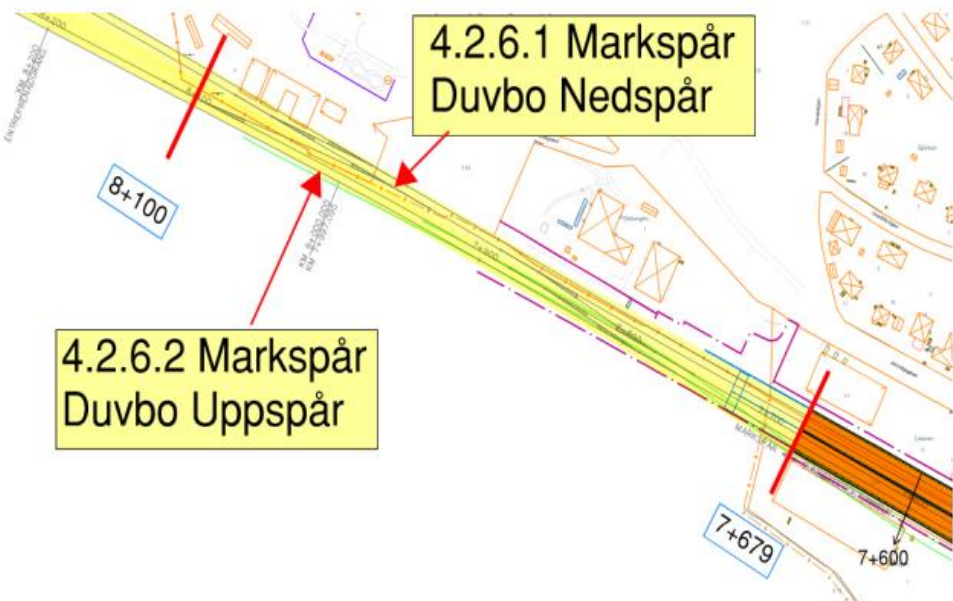
Optioner:

- ledningsomläggningar
- stöd under byggtid
- relationshandling / överlämning

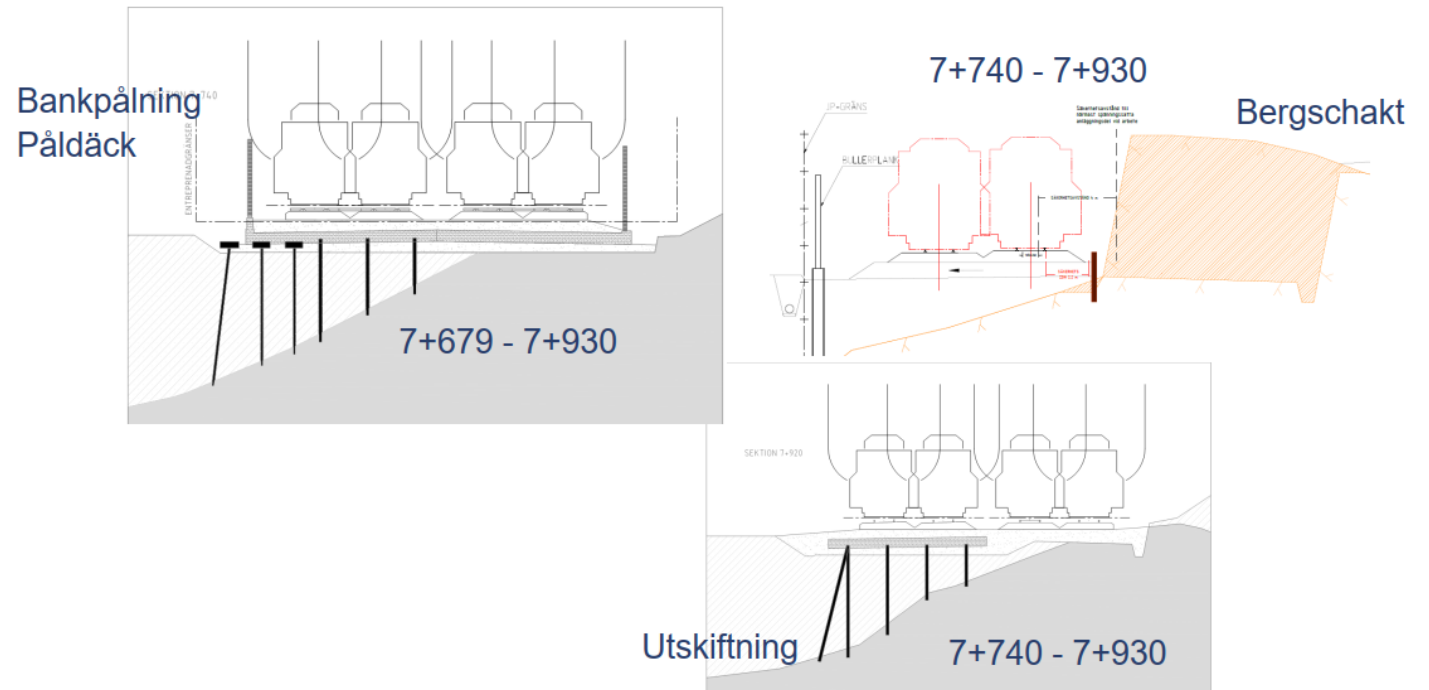
BEST ingår ej i uppdraget

Ny järnvägsanläggning - Duvbo

Markspår inkl geokonstruktioner i Duvbo 8+100 - 7+680 + jord- och bergschakt
 Ny dagvattenkulvert under järnvägen som ska ersätta befintliga trummor. P9966
 ska säkerställa att avledning av dagvatten alltid är säkerställd.



Typsektioner Duvbo



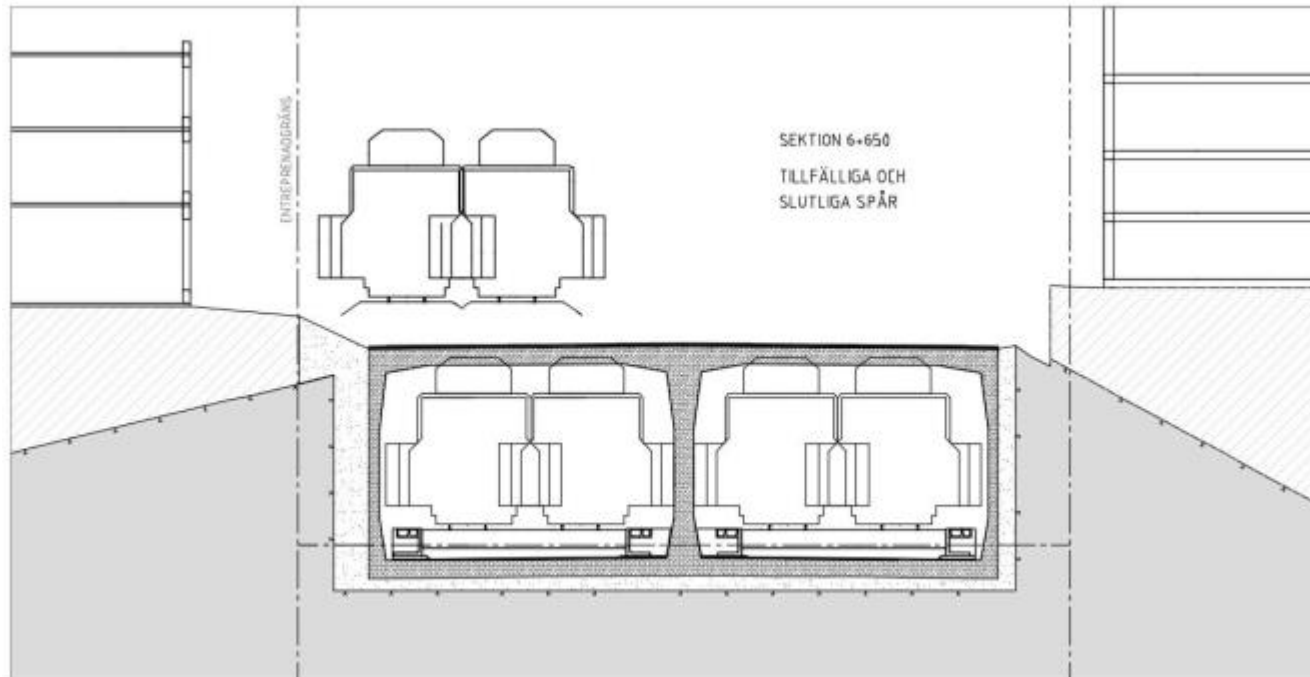
Sundbybergstunneln

Ny tunnel 7+680– 6+225 inkl delar av geokonstruktioner, grundläggning, konstbyggnad, jord- och bergschakt

Station i Sundbyberg

Teknikhus

Hantering av befintliga broar (Löfströms allé bro, Ekensbergsbro) och deras funktion



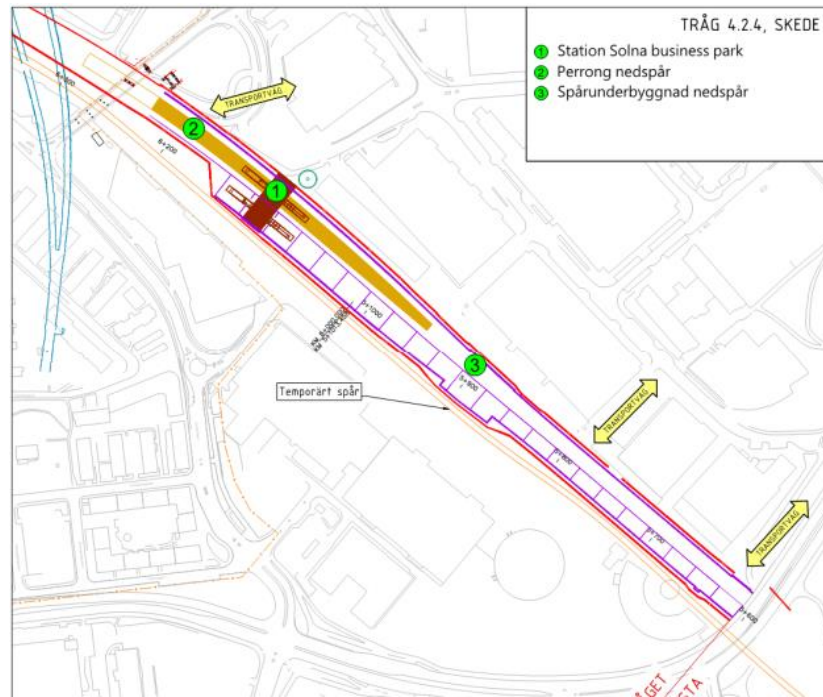
Tråget i Solna

Tråget 6+225 – 5+600 inkl grundläggning, konstbyggnad, jord- och bergschakt.
 Geokonstruktioner är redan färdigprojekterade.

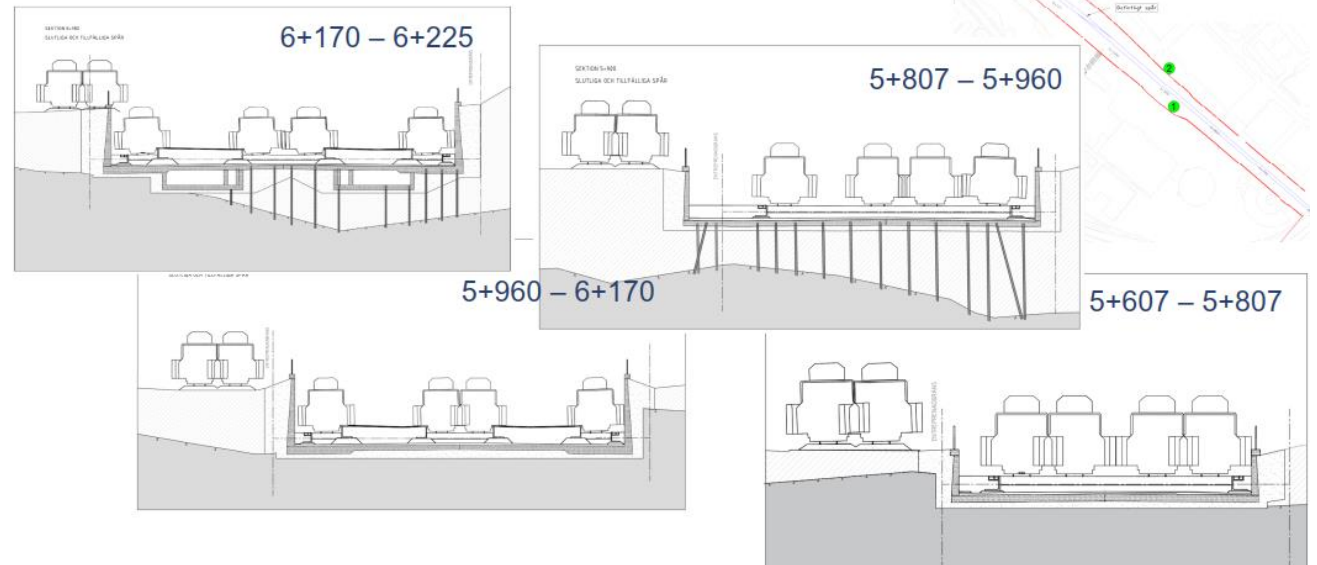
Stationsupp gång i Solna

Teknikhus, pumpstation för avvattning av tråget

Korsande ledningsstråk under tråget vid 5+780



Typsektioner



Gränssnitt

- Ledningsomläggningar Järnvägsgatan Sundbyberg + vid tråget i Solna
- Plattramsbro för tillfälligt spår förbi Frösundaleden
- Demontering av del av lokstallarna i Solna
- Markarbeten för tillfälligt spår från Duvbo till Huvudsta
- BEST arbeten tillfälligt spår + inkoppling
- Tillfälliga stödkonstruktioner norr om järnvägen (norra sponten)
- Tillfälliga stödkonstruktioner söder om järnvägen vid tråget (södra sponten)
- Tillfälliga stödkonstruktioner mittsponten
- Rivning av gångtunnlar, kulvertar mm
- Ombyggnad av TF:s biljetthall i Lysgränd
- Temporär gångbro Rosengatan



Bygghandlingar är framtagna eller kommer att vara framtagna inom gällande projekteringskontrakt för ovan nämnda förberedande arbeten. Vissa ledningsomläggningar och delar av tillfällig stödkonstruktion norr om järnvägen är redan utförda.

Teknikområden

Byggnadsverk

Geoteknik och berg

Geohydrologi

Väg och mark

Produktion

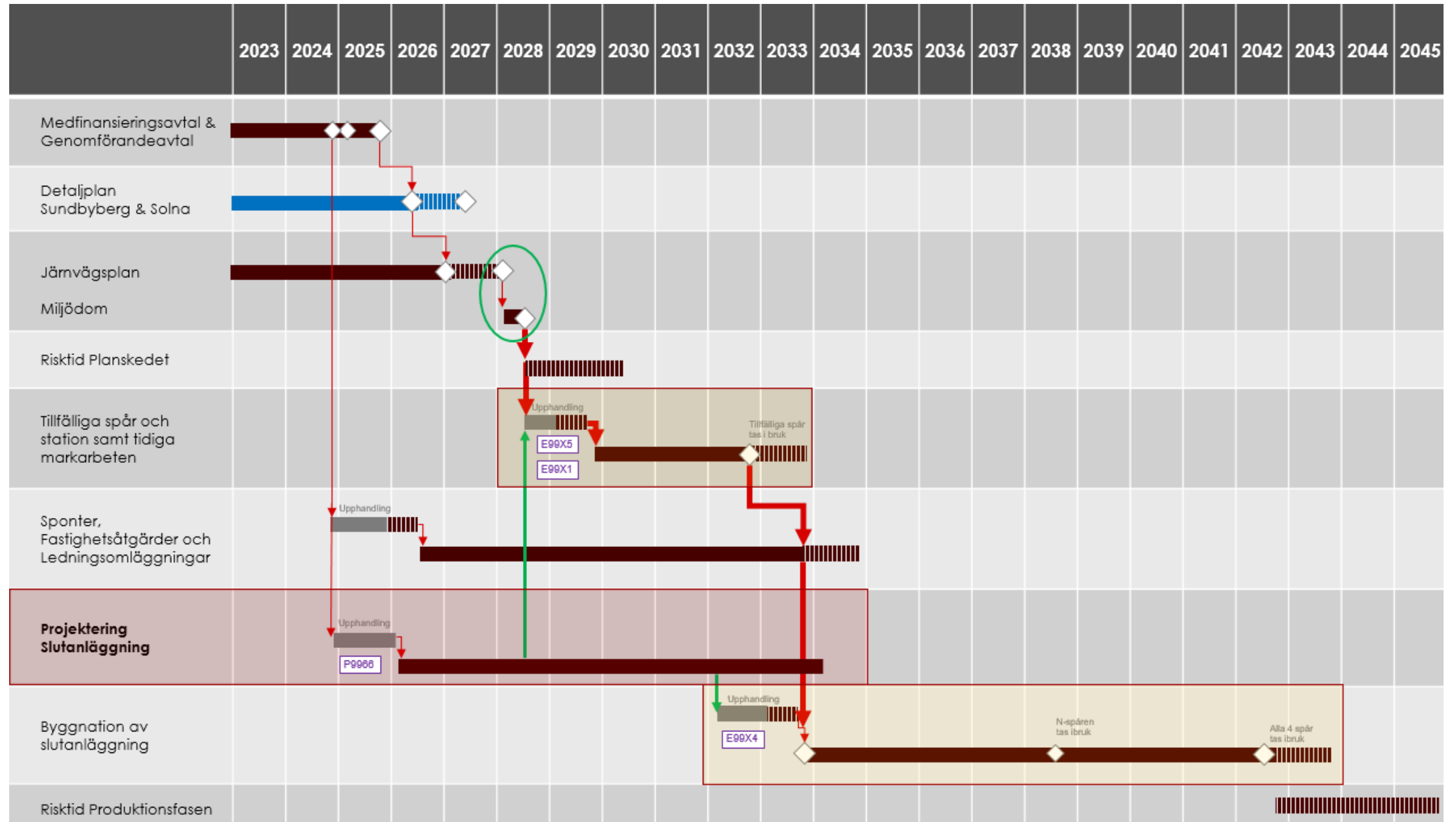
VA

Markmiljö

Installationer

Stationer

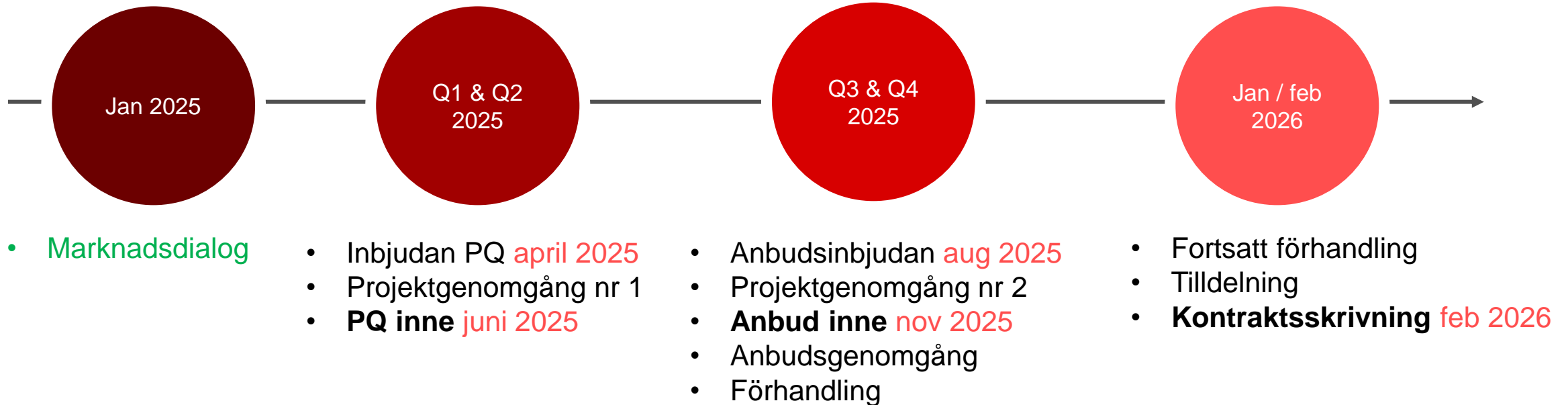
Preliminär tidplan



Underlagsmaterial

- Tekniskt underlag framtagen av Skanska inför upphandling av totalentreprenad 2022
- Bygg- och konstruktionsstyrande underlag från BEST (Tyréns)
- Sponthandlingar (Tyréns, Sweco)
- Bygghandlingar ledningsomläggningar (Norconsult)
- Systemhandling temporär gång- och cykelbro och temporär station Sundbyberg
- Ett flertal beslutade ändringar från Skanskas tekniska underlag
- Järnvägsplan

Preliminär upphandlingstidplan



Strategiska vägval

Affärsmodell – ersättningsform
Organisation och kompetens
Successiv uppföljning

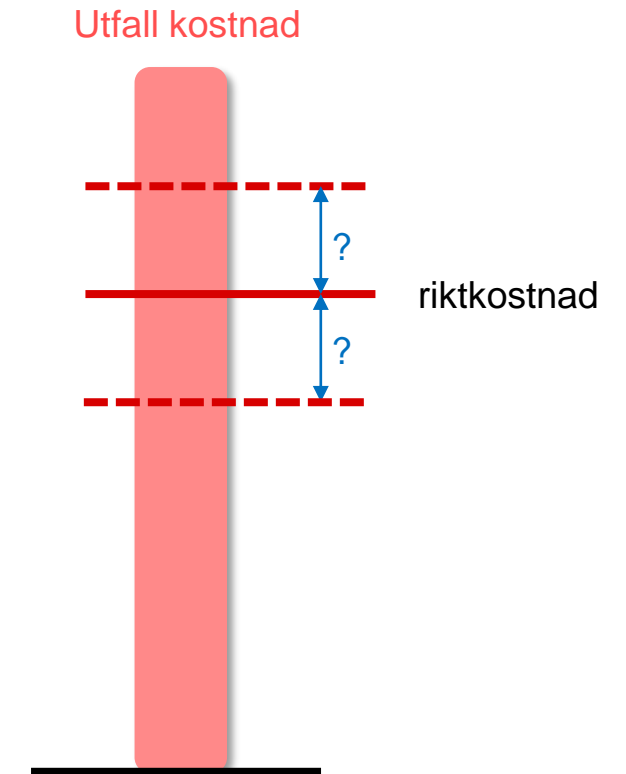
Ersättningsform

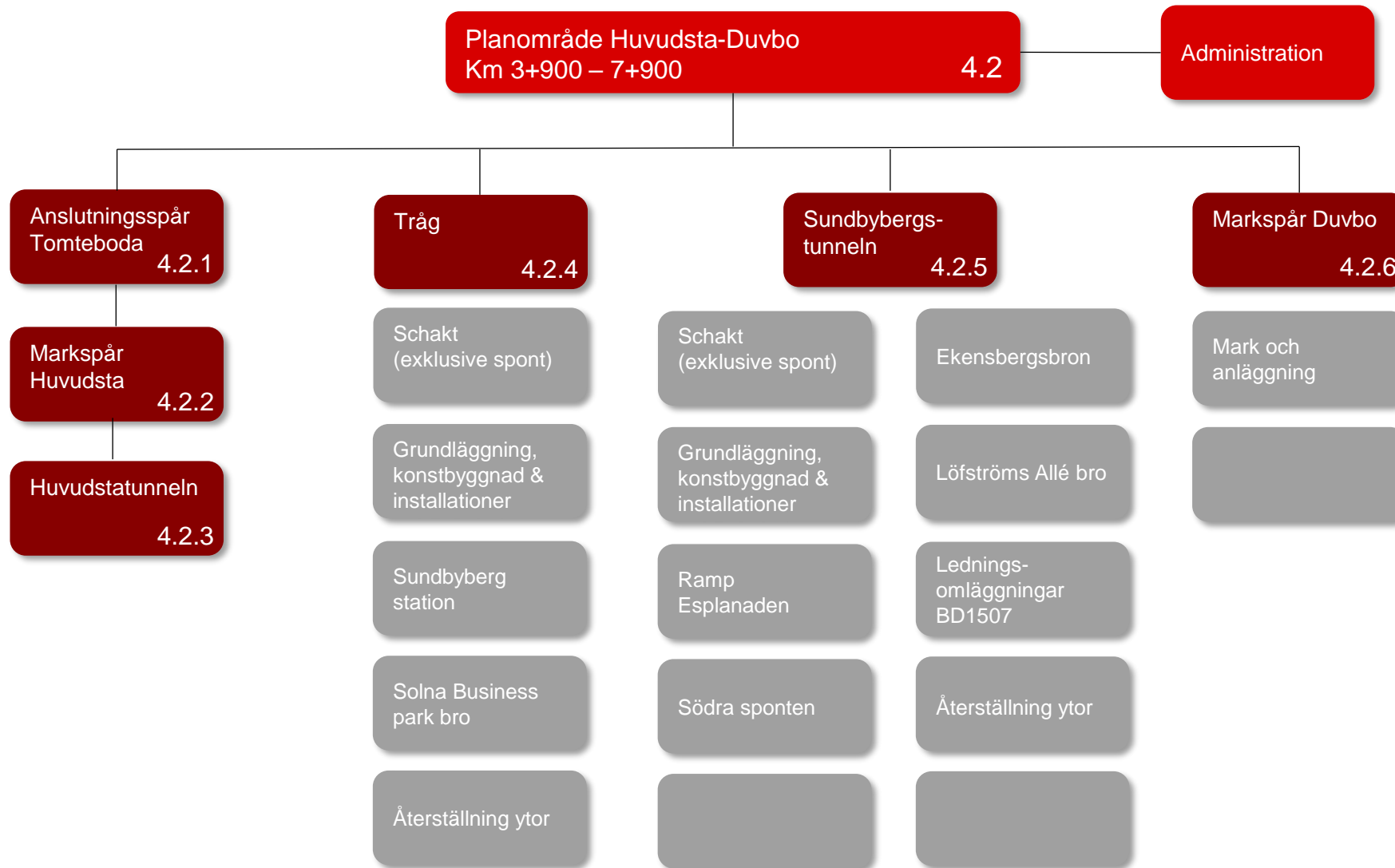
Ersättning med rörligt arvode mot rikt kostnad och incitament

Rikt kostnad tas fram i anbud och utvärderas ihop med kvalitet (mervärden), viktning 50/50

Underlag för beräkning av rikt kostnad är tekniskt underlag som tagits fram inför upphandling av totalentreprenör 2022 och annat tekniskt underlag

- Vilken träffsäkerhet finns vid framräkning av pris? Vad styrs den av?
- Stege med procenttal?
- Erfarenheter och inspel om att projektera mot en rikt kostnad?





Organisation och kompetens

Anbudsgivaren ska själv i anbudet beskriva vilka olika nyckelroller och resurser som krävs för att ta fram leveranser i enlighet med FU

Anbudsgivaren ska för dessa nyckelpersoner och övriga resurser ange vilka kompetenskrav som är nödvändiga

Utvärdering sker i form av mervärden

Arbetsätt

Successiv uppföljning av projekteringsarbetet:

Beställaren ska vara en aktiv part i projekteringsarbetet.

Beställaren ska ha möjlighet att delta i arbetsmöten med konstruktör / projektör där pågående projekteringsarbetet redovisas

Beställaren efterfrågar mellanleveranser (i förväg överenskommen omfattning) med lägre mognadsgrad

Flera verktyg / arbetsätt för att möjliggöra / förenkla successiv uppföljning?

Diskussion