

Program Mälardalen

**E9206 Ledningsomläggningar och
spontarbeten**

**Presentation marknaddialog våren
2026**

Agenda

- Introduktion och presentation av deltagare
- Mycket kort (5 min) presentation av leverantören
- Förutsättningar för dialogen
- Trafikverkets presentation av entreprenaden
- Diskussion kring frågor
- Avslut

Förutsättningar för dialogen

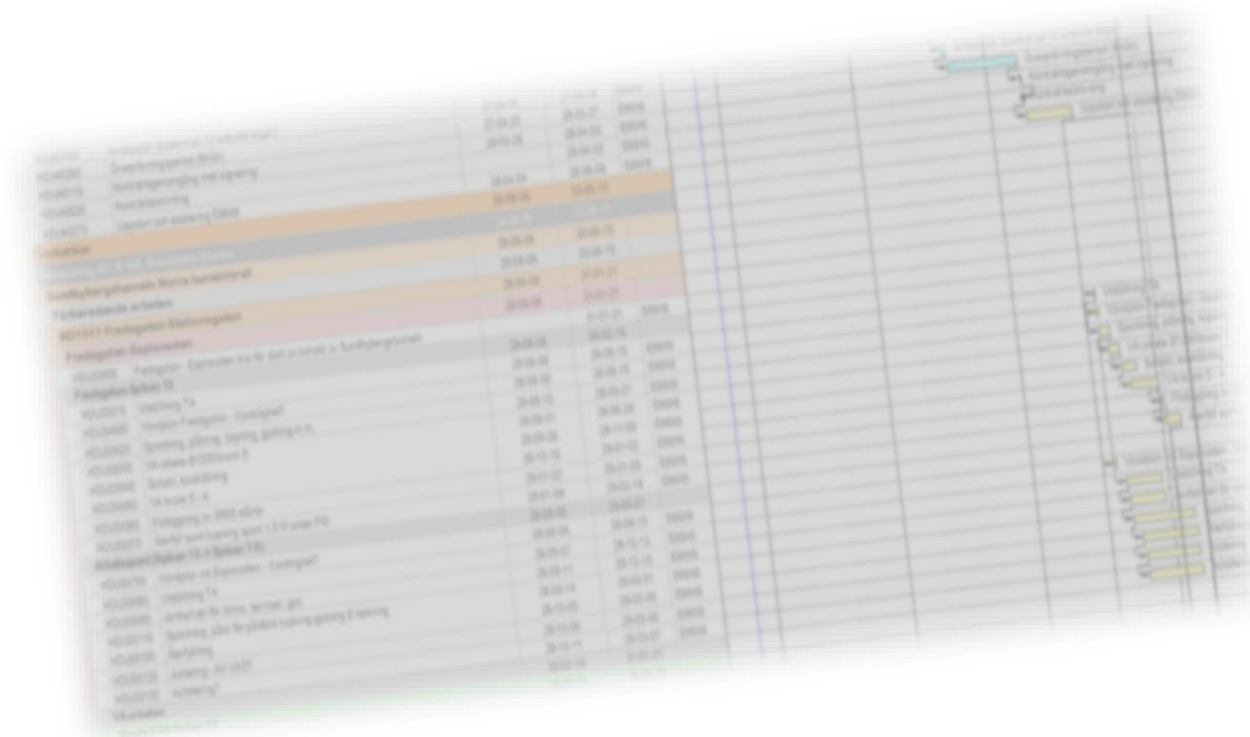
Syftet med dialogen är att presentera delar av tänkt affärsmodell och att marknadsföra entreprenaden.

Dialogerna är inte en del av kommande upphandling. Ingen information som visas eller är sagt under denna dialog kan garanteras ingå i kommande upphandling.

Presentationen kommer att publiceras på hemsidan.

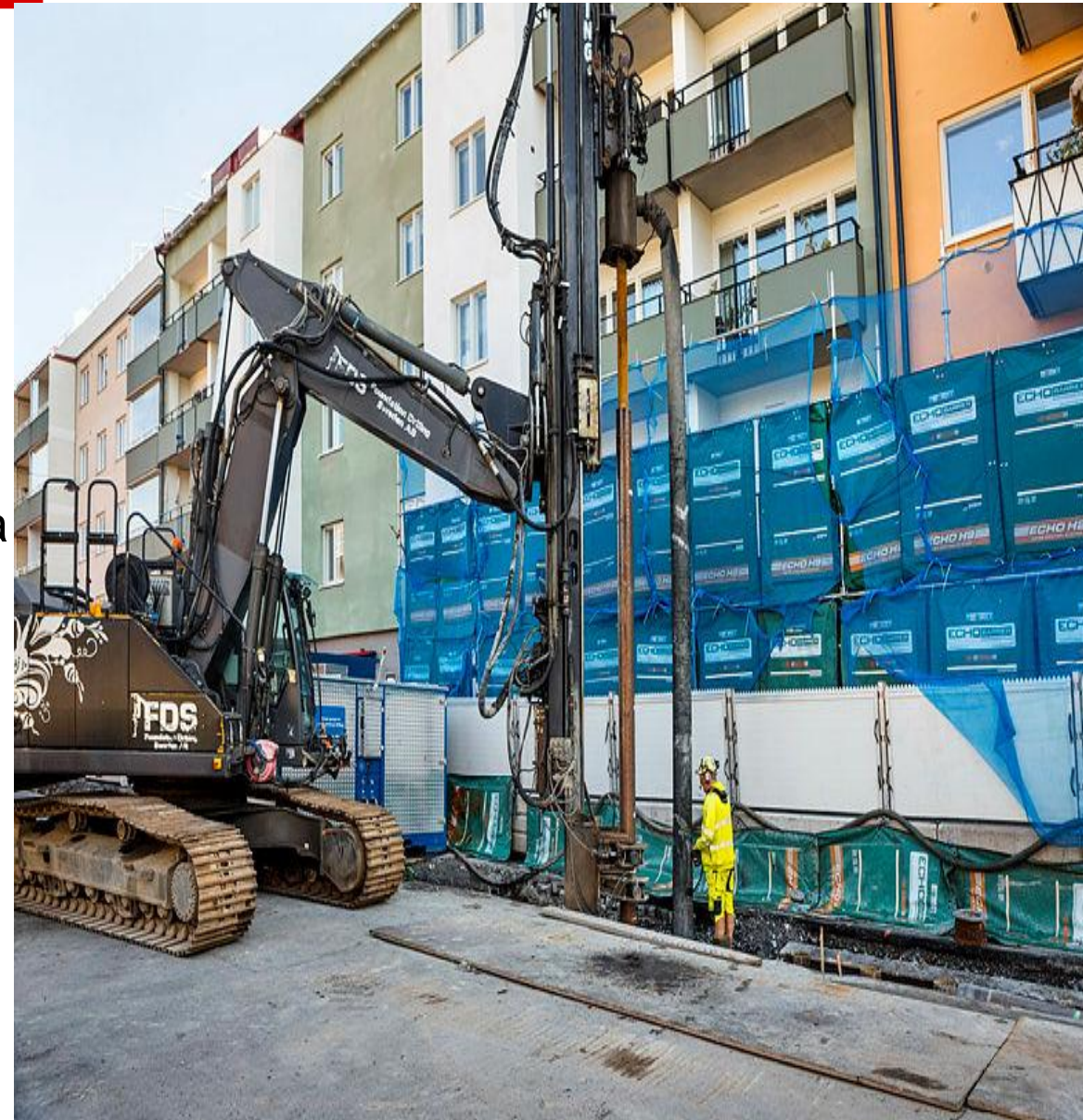
Preliminär Tidplan

Upphandling 2026/2028
Ansökningsinbjudan (prekvalificering),
Sommar/Höst -26
FU, nov- mars -27
Utvärdering/förhandling
Produktion Q1 2028 – Q2 2033

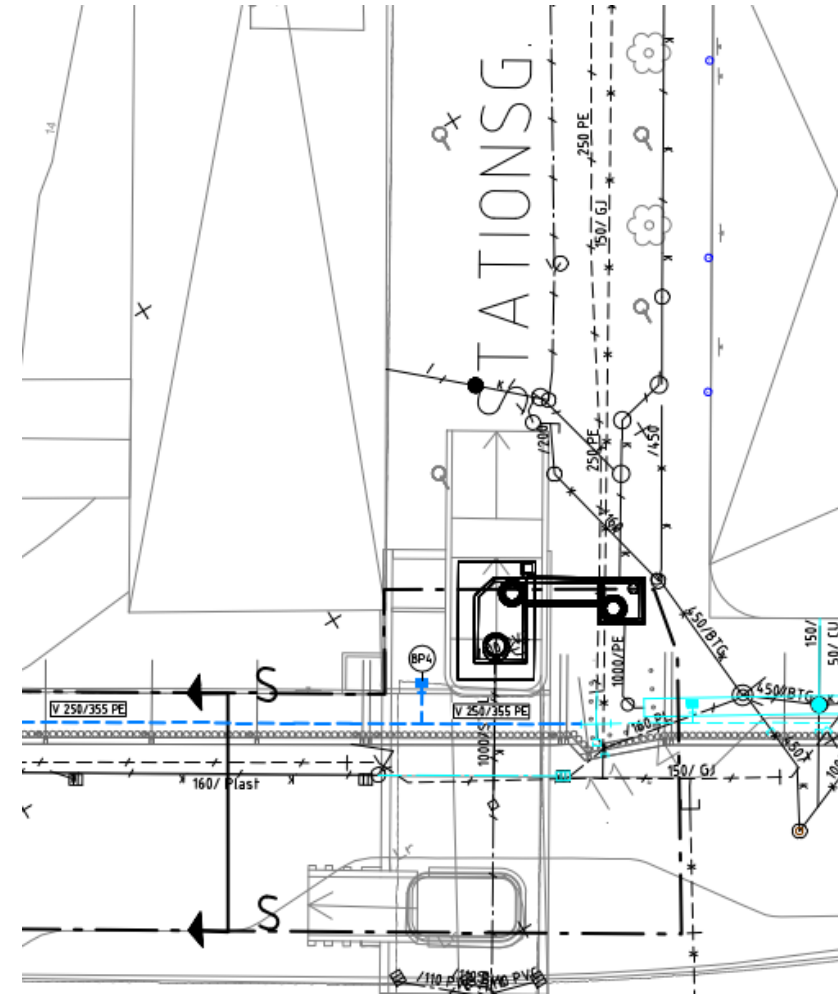
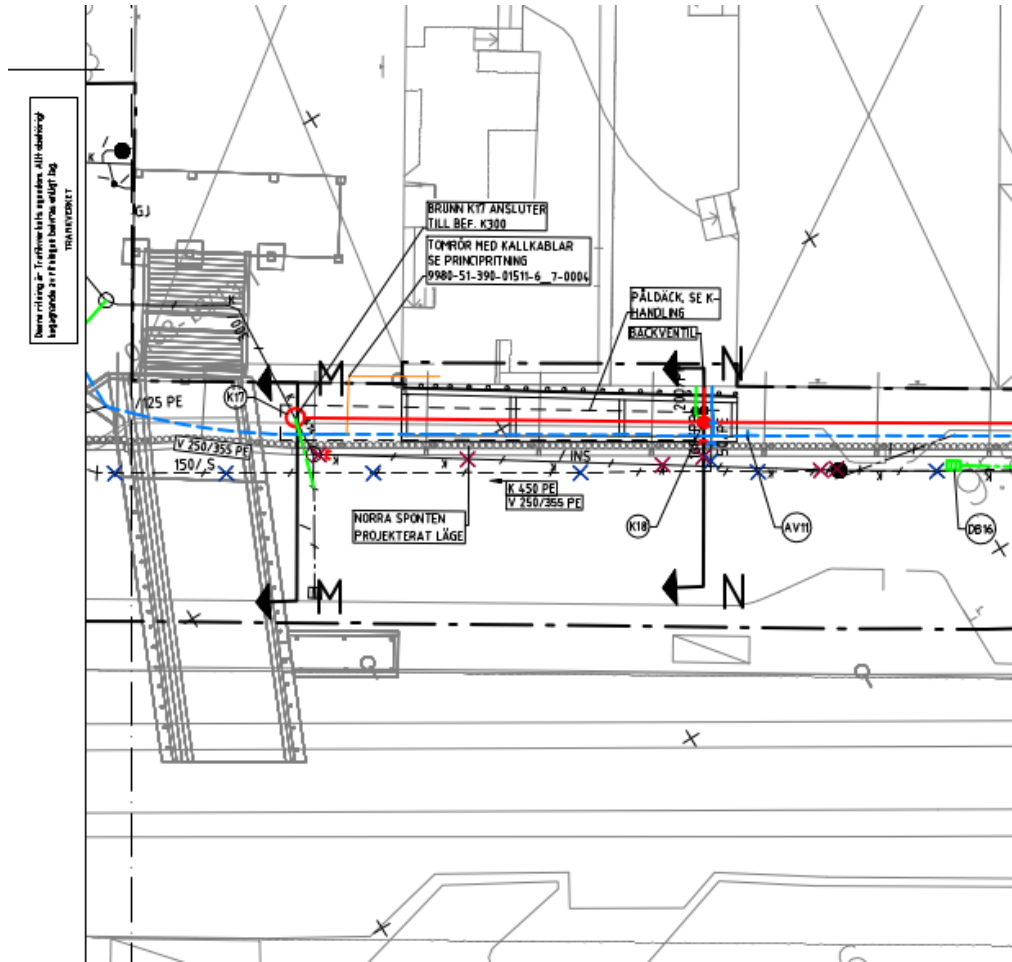


Innehåll i E9206

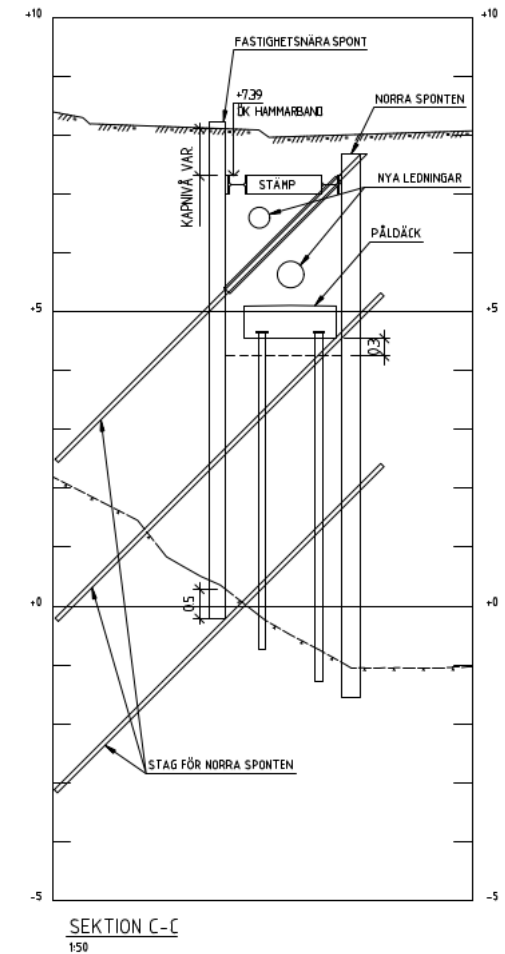
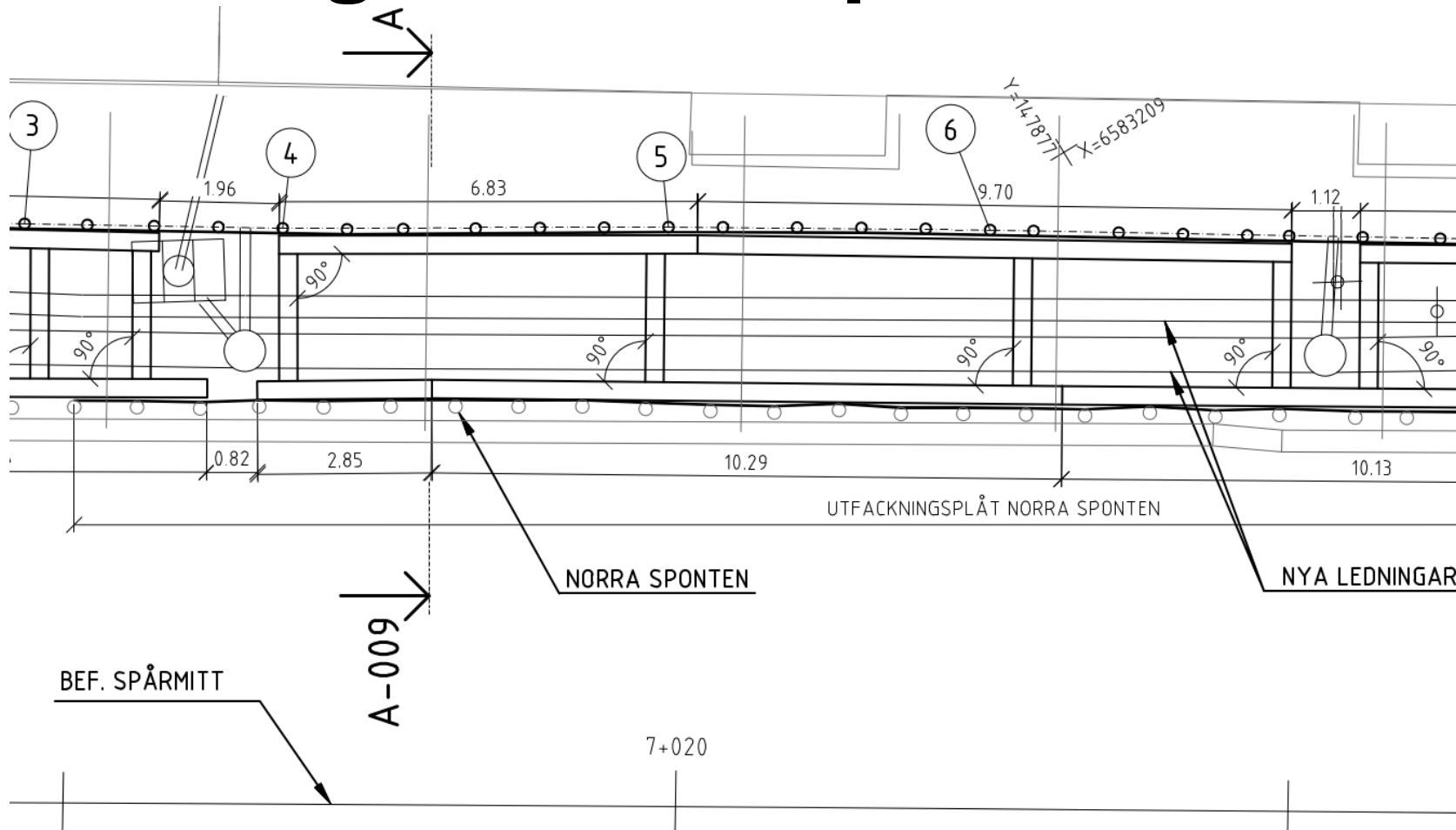
- Ledningsomläggningar i Järnvägsgatan.
längs en sträcka ca 1 km, Fredsgatan- Englundavägen
- Påldäck, för ledningar
- Spontarbeten, både fastighetsnära spont och den norra sponten för framtida tunnelarbeten
- Partiell rivning av gångtunnlarna i Esplanaden och Stationsgatan.
- Utförandeentreprenad, baseras på fyra olika bygghandlingar



Rivning del av gångtunnlar, Esplanaden och Stationsgatan

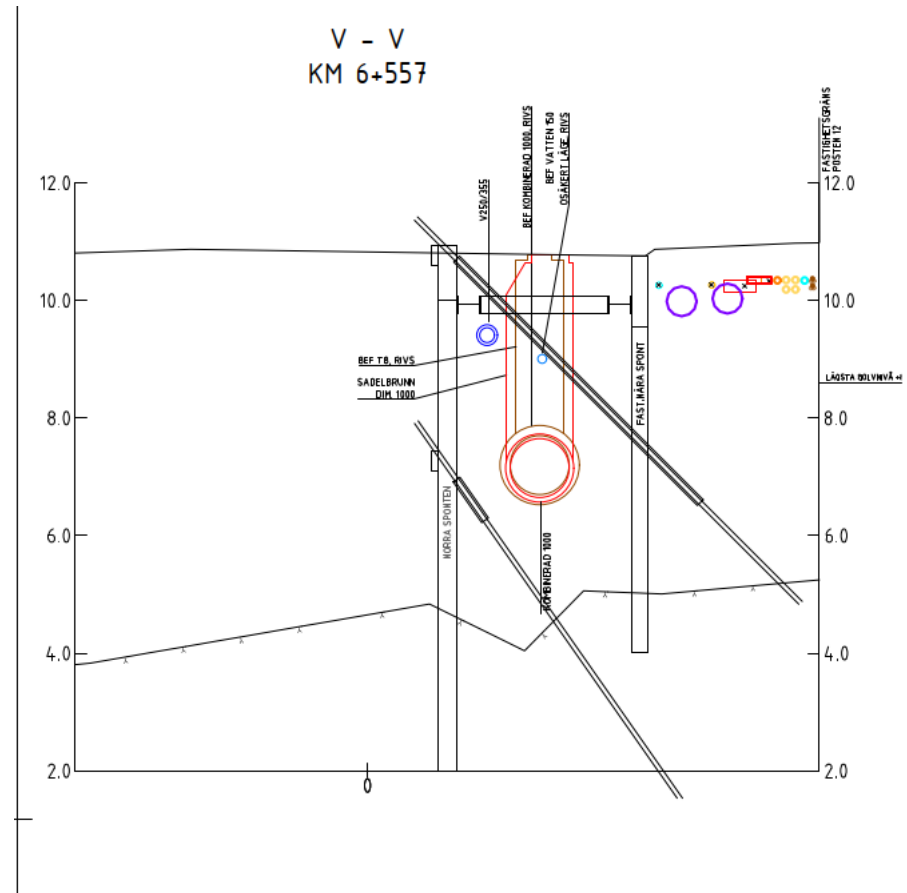
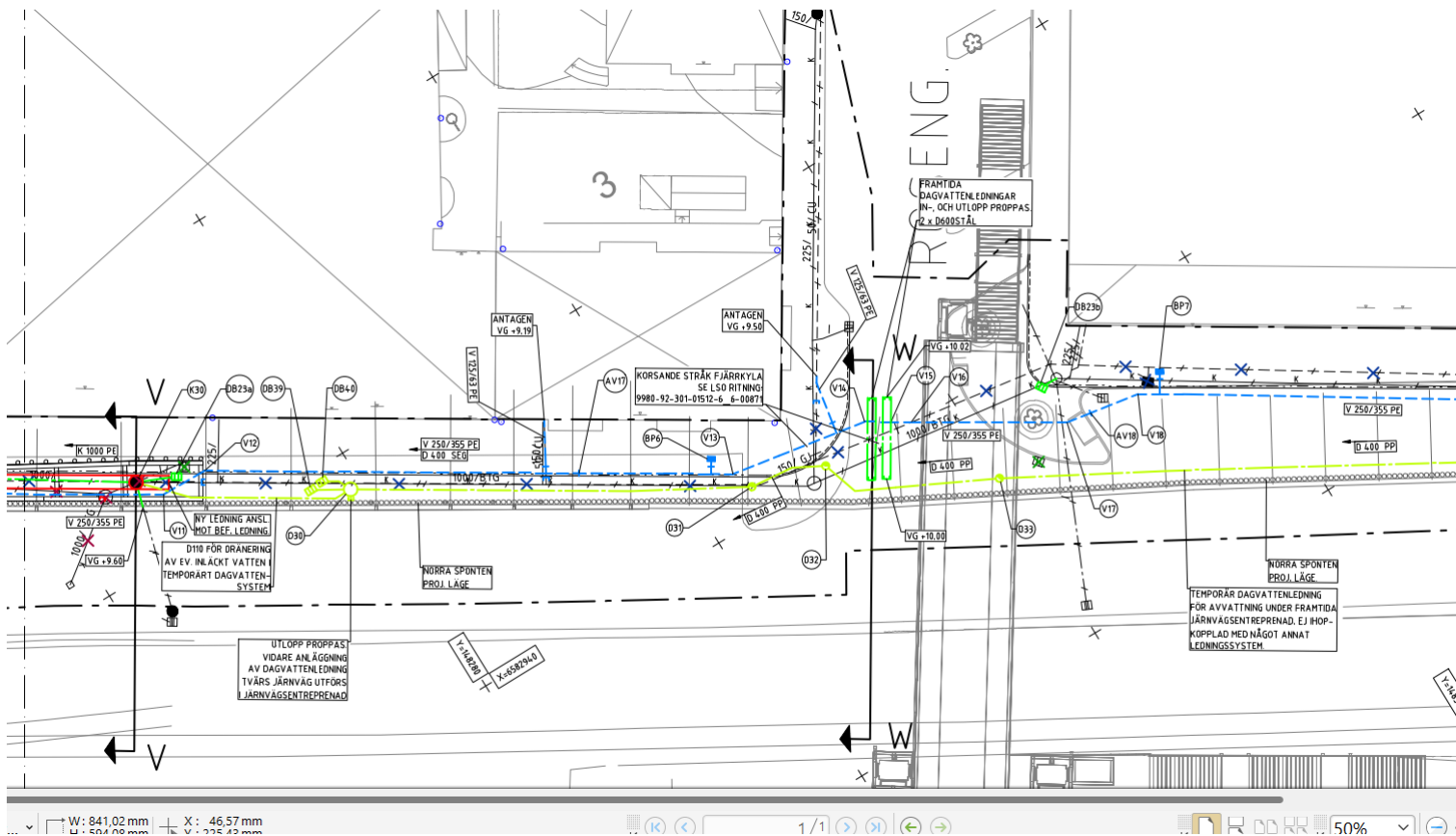


Fastighetsnära sponten



Byggdel 1512, urklipp Rosengatan

- Urklipp från ritning VA, byggdel 1512, i höjd med Rosengatan.
- Bild till höger, tvärsektion V-V



Entreprenad

- Hur skulle produktionsstarten se ut för att ni ska få så bra förutsättningar som möjligt?
- Är det något Trafikverket kan göra för att underlätta förutom förberedande entreprenader?
- Vilka risker ser ni med denna typ av entreprenad?

Ersättningsform

Kontraktsvärde > 500 miljoner SEK.

Ersättningsform, rörligt eller fast?

- Mängdförteckning för ledningsomläggningarna byggdel 1511 och 1512, fastighetsnära sponten samt rivning av tunnlarna
Mängdförteckning saknas för norra sponten.
- Löpande räkning enl.självkostnadsprincipen eller a´-priser/timpriser?
- Riktkostnad?

Upphandling

- Utvärdering av anbud, vid bästa förhållande mellan pris och kvalitet, vilka mervärden föreslår ni?
- Hur lång tid behöver ni för att lämna anbud?
- Något annat som ni vill framföra?

Stort tack!