

TECKENFÖRKLARING

MARKANSPRÅK

- GRÄNS FÖR VÄGOMRÅDE
- AVGRÄNSNING MELLAN OLIKA TYPER AV MARKANSPRÅK
- NATURA 2000-OMRÅDE

V NYTT VÄGOMRÅDE MED VÄGRÄTT

Vi NYTT VÄGOMRÅDE MED INSKRÄNKT VÄGRÄTT

T1 TILFÄLLIG NYTTJANDERÄTT/ARBETSOMRÅDE GÄLLER UNDER BYGGTIDEN, DOCK LÄNGST 6 MÅNADER EFTER SLUTBESKTNING

T2 TILFÄLLIG NYTTJANDERÄTT/ETABLERINGSOMRÅDE GÄLLER UNDER BYGGTIDEN, DOCK LÄNGST 6 MÅNADER EFTER SLUTBESKTNING

ÖVRIGA BETECKNINGAR PÅ PLANKARTAN

- 0/000 NY GC-VÄG, VÄGBANEKANTER MED LÅNGMÄTNING OCH HÖJDSÄTTNING
- 12/00 NY VÄGBANEKANT VÄG 252

VERKSAMHETER/ÅTGÄRDER SOM UNDANTAS FRÅN FÖRBUD ENLIGT MILJÖBALKEN

- FÖRBUDEN SOM AVSER VERKSAMHET ELLER ÅTGÄRD INOM GENERELLT BIODIVERSITÄTSSOMRÅDE (7:11 2 st. MB) GÄLLER INTE BYGGANDE AV ALLMÄN VÄG
- FÖRBUDEN MOT ÅTGÄRDER INOM STRAND- OCH VATTENSKYDDSSOMRÅDE (7:15 MB) GÄLLER INTE BYGGANDE AV ALLMÄN VÄG

-SKYLDIGHETEN ATT GÖRA ANMÄLAN FÖR SAMRÅD ENLIGT 12:6 MB GÄLLER INTE FÖR DE VERKSAMHETER OCH ÅTGÄRDER SOM BEHOVS FÖR ATT BYGGA VÄGEN OCH SOM FASTSTÄLLS OCH INGÅR I VÄGOMRÅDE FÖR ALLMÄN VÄG ELLER OMRÅDE FÖR TILFÄLLIG NYTTJANDERÄTT.

BEFINTLIGT

- TRÄD SOM FÅR AVVERKAS
- INGA ÖVRIGA TRÄD INOM NATURA 2000-OMRÅDET FÅR AVVERKAS.

KOORDINATSYSTEM

SYSTEM I PLAN: SWEREF 99 16 30
SYSTEM I HÖJD: RH 2000

KONNEKTION MOT BLAD 2
KONNEKTION MOT BLAD 1

STRÖMSHOLM
8:1
1

SEKTION 0/012 GRÄNS FÖR ARBETSPLAN

TYP AV PLAN: **VÄGPLAN**

GRANSKNINGSSTATUS/SYFTE: **FÖR GRANSKNING**

HANDLINGSTYP: **GRANSKNINGSHANDLING**

DATUM: 2019-05-03 | LEVERANS / ÄNDRINGS-PM:

OBJEKT: **V252 GC-VÄG STRÖMSHOLM-KOLBÄCK**

DELOMRÅDE / BANDEL: **VÄG 252 STRÖMSHOLM-KOLBÄCK**

ANLÄGGNINGSDJEL: **GC-VÄG**

OBJEKTNUMMER / KM: 107503 | KONSTRUKTIONNUMMER:

BESTÄLLARE: **TRAFIKVERKET** | LEVERANTÖR: **wsp**

SKAPAD AV: V. ÖSTLUND | UPPDRAGSNUMMER: 10252798

GOCKÄND AV: E. WESSÉN | AVDELNING: 5425

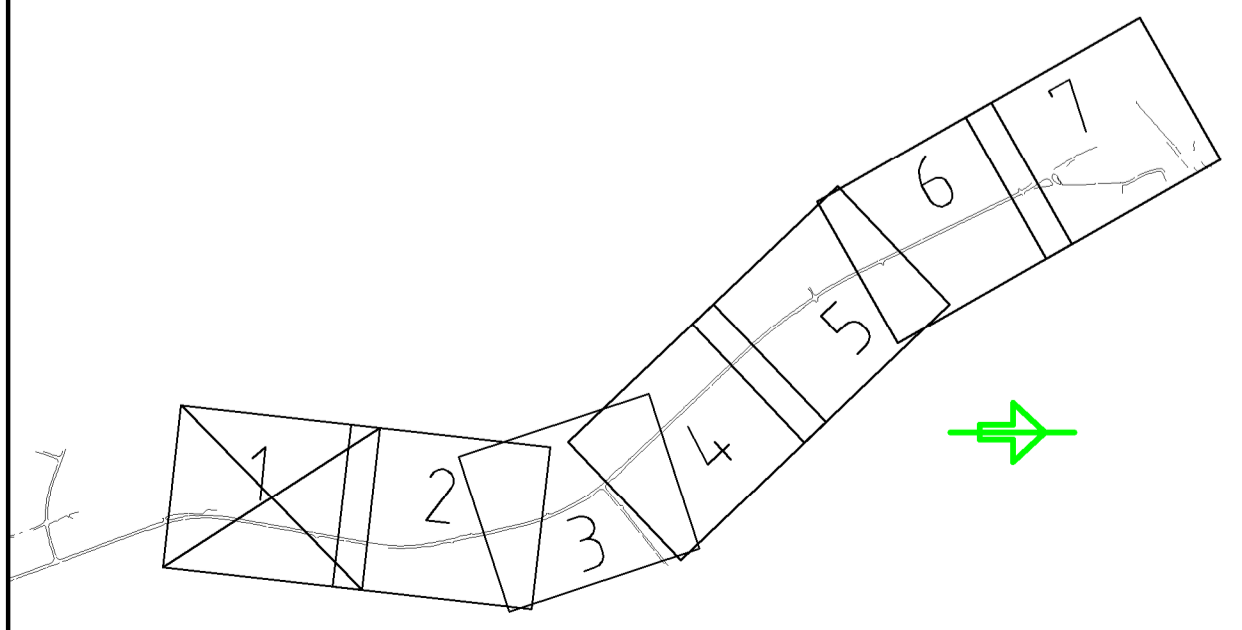
RITNINGSTYP: **PLAN**

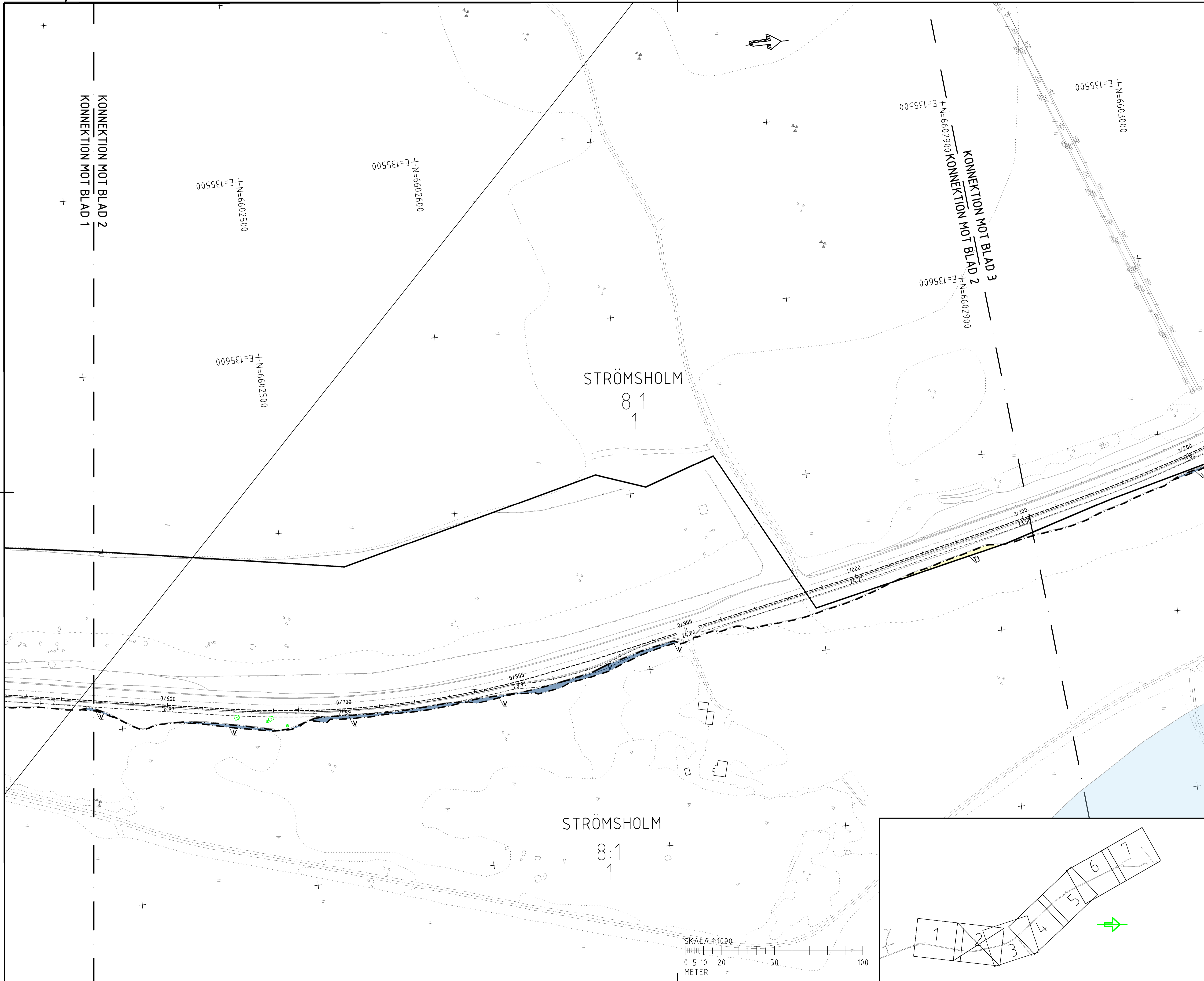
TEKNIKOMRÅDE / INNEHÅLL: **VÄGUTFORMNING OCH TRAFIK**

BESKRIVNING: **KM 0/012 - 0/600**

SKALA: 1:1000 | FORMAT: A1 | FÖRVALTNINGSNUMMER:

RITNINGSSKILLNING: 101T0201 | BLAD: 1 | NÄSTA BLAD: 2 | BET:





TECKENFÖRKLARING

MARKANSPRÅK

- GRÄNS FÖR VÄGOMRÅDE
- AVGRÄNSNING MELLAN OLIKA TYPER AV MARKANSPRÅK
- NATURA 2000-OMRÅDE

V NYTT VÄGOMRÅDE MED VÄGRÄTT

VI NYTT VÄGOMRÅDE MED INSKRÄNKT VÄGRÄTT

T1 TILLFÄLLIG
NYTTJÄNDERÄTT/ARBETSOMRÅDE GÄLLER UNDER BYGGTIDEN, DÖCK LÄNGST 6 MÅNADER EFTER SLUTBESKTNING

T2 TILLFÄLLIG
NYTTJÄNDERÄTT/ETABLERINGSOMRÅDE GÄLLER UNDER BYGGTIDEN, DÖCK LÄNGST 6 MÅNADER EFTER SLUTBESKTNING

ÖVRIGA BETECKNINGAR PÅ PLANKARTAN

- 0/100 0/100 NY GC-VÄG, VÄGBANEKANTER MED LÅNGMÄTNING OCH HÖJDSÄTTNING
- 1/200 1/200 NY VÄGBANEKANT VÄG 252

VERKSAMHETER/ÅTGÄRDER SOM UNDANTAS FRÅN FÖRBUD ENLIGT MILJÖBALKEN

- FÖRBUDEN SOM AVSER VERKSAMHET ELLER ÅTGÄRD INOM GENERELLT BIODIVERSITÄTSMÅL (7:11 2 SJ. MB) GÄLLER INTE BYGGANDE AV ALLMÄN VÄG
- FÖRBUDEN MOT ÅTGÄRDER INOM STRAND- OCH VATTENSKYDDSMÅL (7:15 MB) GÄLLER INTE BYGGANDE AV ALLMÄN VÄG

-SKYLDIGHETEN ATT GÖRA ANMÄLAN FÖR SAMRÅD ENLIGT 12:6 MB GÄLLER INTE FÖR DE VERKSAMHETER OCH ÅTGÄRDER SOM BEHOVS FÖR ATT BYGGA VÄGEN OCH SOM FASTSTÄLLS OCH INGÅR I VÄGOMRÅDE FÖR ALLMÄN VÄG ELLER OMRÅDE FÖR TILLFÄLLIG NYTTJÄNDERÄTT.

BEFINTLIG

- TRÄD SOM FÅR AVVERKAS

INGA ÖVRIGA TRÄD INOM NATURA 2000-OMRÅDET FÅR AVVERKAS.

KOORDINATSYSTEM
SYSTEM I PLAN: SWEREF 99 16 30
SYSTEM I HÖJD: RH 2000

TYP AV PLAN: **VÄGPLAN**

GRANSKNINGSSTATUS/SYFTE: **FÖR GRANSKNING**

HANDLINGSTYP: **GRANSKNINGSHANDLING**

DATUM: 20190503 | LEVERANS / ANDRINGS-PM

OBJEKT: **V252 GC-VÄG STRÖMSHOLM-KOLBÄCK**

DELOMRÅDE / BANDEL: **VÄG 252 STRÖMSHOLM-KOLBÄCK**

ANLÄGGNINGSGRÄNS: **GC-VÄG**

OBJEKTNUMMER / KM: 107503 | KONSTRUKTIONNUMMER

BESTÄLLARE: **TRAFIKVERKET** | LEVERANTÖR: **wsp**

SKAPAD AV: V. ÖSTLUND | UPPDRAGSNUMMER: 10252798

GRANSKAD AV: E. WESSÉN | AVDELNING: 5425

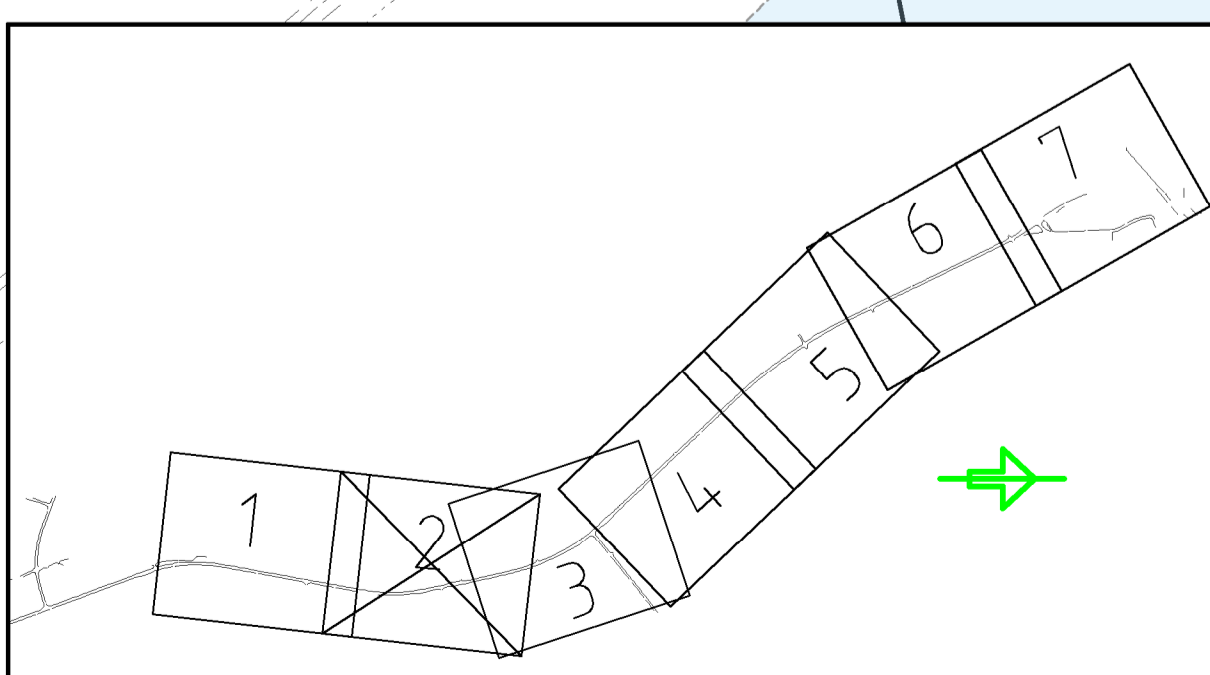
RITNINGSTYP: **PLAN**

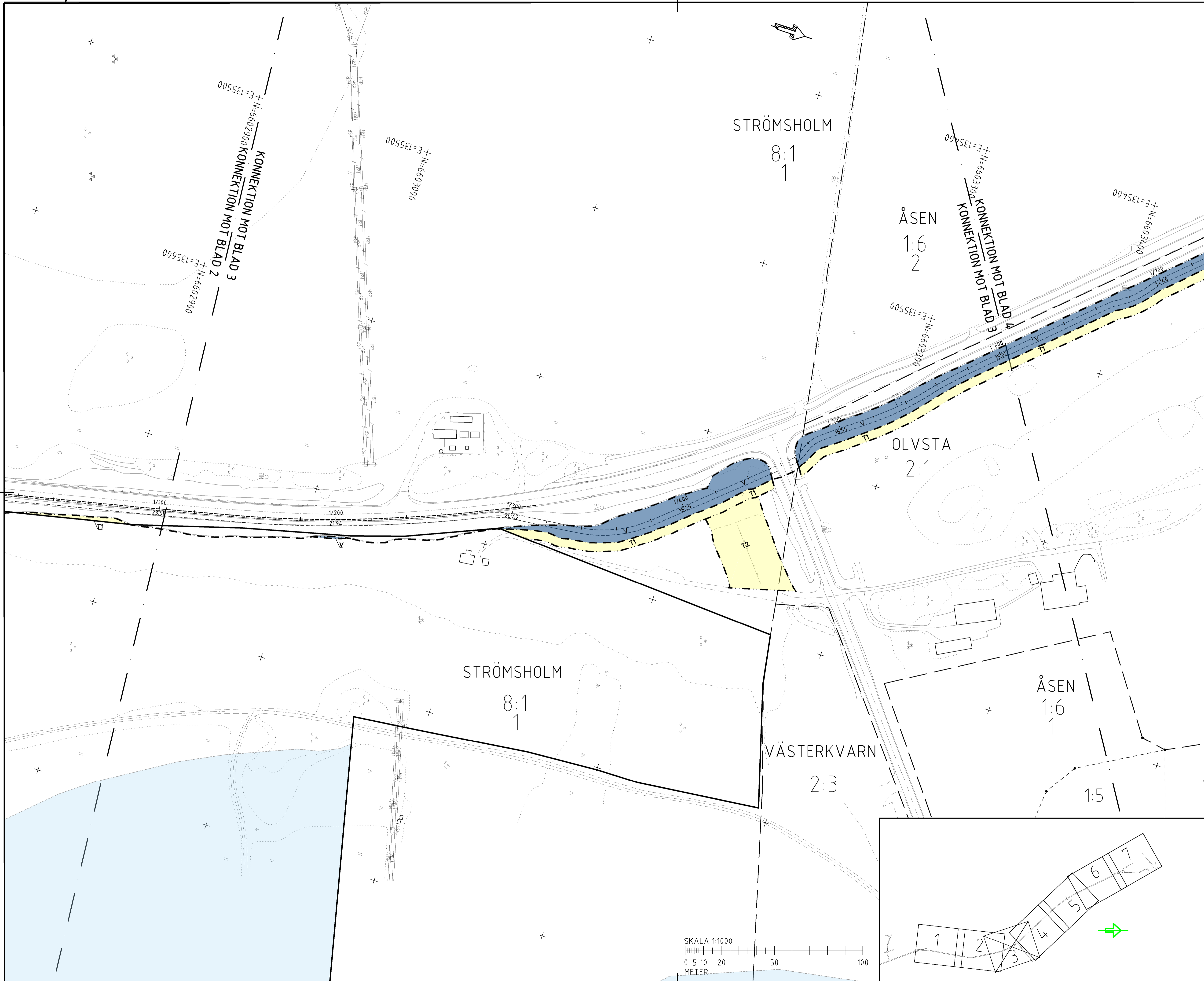
TEKNIKOMRÅDE / INNEHÅLL: **VÄGUTFORMNING OCH TRAFIK**

BESKRIVNING: **KM 0/600 - 1/200**

SKALA: 1:1000 | FORMAT: A1 | FÖRVALTNINGSNUMMER

RITNINGSSKILLNING: 101T0202 | BLAD: 2 | NÄSTA BLAD: 3 | BET





TECKENFÖRKLARING

MARKANSPRÅK

- GRÄNS FÖR VÄGOMRÅDE
- AVGRÄNSNING MELLAN OLIKA TYPER AV MARKANSPRÅK
- NATURA 2000-OMRÅDE

V NYTT VÄGOMRÅDE MED VÄGRÄTT

Vi NYTT VÄGOMRÅDE MED INSKRÄNKT VÄGRÄTT

T1 TILFÄLLIG NYTTJÄNDERÄTT/ARBETSOMRÅDE GÄLLER UNDER BYGGTIDEN, DÖCK LÄNGST 6 MÅNADER EFTER SLUTBESKTNING

T2 TILFÄLLIG NYTTJÄNDERÄTT/ETABLERINGSOMRÅDE GÄLLER UNDER BYGGTIDEN, DÖCK LÄNGST 6 MÅNADER EFTER SLUTBESKTNING

ÖVRIGA BETECKNINGAR PÅ PLANKARTAN

- 0/000 NY GC-VÄG, VÄGBANEKANTER MED LÅNGMÄTNING OCH HÖJDSÄTTNING
- 12/00 NY VÄGBANEKANT VÄG 252

VERKSAMHETER/ÅTGÄRDER SOM UNDANTAS FRÅN FÖRBUJ ENLIGT MILJÖBALKEN

- FÖRBUJEN SOM AVSER VERKSAMHET ELLER ÅTGÄRD INOM GENERellt BIODIVERSITÄTSSOMRÅDE (7:11 2 st. MB) GÄLLER INTE BYGGANDE AV ALLMÄN VÄG
- FÖRBUJEN MOT ÅTGÄRDER INOM STRAND- OCH VATTENSKYDDSSOMRÅDE (7:15 MB) GÄLLER INTE BYGGANDE AV ALLMÄN VÄG

-SKYLDIGHETEN ATT GÖRA ANMÄLAN FÖR SAMRÅD ENLIGT 12:6 MB GÄLLER INTE FÖR DE VERKSAMHETER OCH ÅTGÄRDER SOM BEHOVS FÖR ATT BYGGA VÄGEN OCH SOM FASTSTÄLLS OCH INGÅR I VÄGOMRÅDE FÖR ALLMÄN VÄG ELLER OMRÅDE FÖR TILFÄLLIG NYTTJÄNDERÄTT.

BEFINTLIGT

- TRÄD SOM FÅR AVVERKAS

INGA ÖVRIGA TRÄD INOM NATURA 2000-OMRÅDET FÅR AVVERKAS.

KOORDINATSYSTEM
SYSTEM I PLAN: SWEREF 99 16 30
SYSTEM I HÖJD: RH 2000

TYP AV PLAN: **VÄGPLAN**

GRANSKNINGSSTATUS/SYFTE: **FÖR GRANSKNING**

HANDLINGSTYP: **GRANSKNINGSHANDLING**

DATUM: 2019-05-03 | LEVERANS / ÄNDRINGS-PM

OBJEKT: **V252 GC-VÄG STRÖMSHOLM-KOLBÄCK**

DELOMRÅDE / BANDEL: **VÄG 252 STRÖMSHOLM-KOLBÄCK**

ANLÄGGNINGSTYP: **GC-VÄG**

OBJEKTNUMMER / KM: 107503 | KONSTRUKTIONNUMMER

BESTÄLLARE: **TRAFIKVERKET** | LEVERANTÖR: **wsp**

SKAPAD AV: V. ÖSTLUND | UPPDRAGSNUMMER: 10252798

GOCKÄND AV: E. WESSÉN | AVDELNING: 5425

RITNINGSTYP: **PLAN**

TEKNIKOMRÅDE / INNEHÅLL: **VÄGUTFORMNING OCH TRAFIK**

BESKRIVNING: **KM 1/100 - 1/700**

SKALA: 1:1000 | FORMAT: A1 | FÖRVALTNINGSNUMMER

RITNINGSNUMMER: 101T0203 | BLAD: 3 | NÄSTA BLAD: 4 | BET:

FILE: V252V252798 - Strömsholm-Kolbäck (GC-VÄG)_CADUTVibehet\101T0203.dwg PLOTTAD: 2019-04-23 10:53:17 AV: ANVÄNDARE: wess9538



TECKENFÖRKLARING

MARKANSPRÅK

- GRÄNS FÖR VÄGOMRÅDE
- AVGRÄNSNING MELLAN OLIKA TYPER AV MARKANSPRÅK
- NATURA 2000-OMRÅDE

V NYTT VÄGOMRÅDE MED VÄGRÄTT

Vi NYTT VÄGOMRÅDE MED INSKRÄNKT VÄGRÄTT

T1 TILFÄLLIG NYTTJÄNDERÄTT/ARBETSOMRÅDE GÄLLER UNDER BYGGTIDEN, DOCK LÄNGST 6 MÅNADER EFTER SLUTBESKTNING

T2 TILFÄLLIG NYTTJÄNDERÄTT/ETABLERINGSOMRÅDE GÄLLER UNDER BYGGTIDEN, DOCK LÄNGST 6 MÅNADER EFTER SLUTBESKTNING

ÖVRIGA BETECKNINGAR PÅ PLANKARTAN

- 0/100 NY GC-VÄG, VÄGBANEKANTER MED LÄNGDMÄTNING OCH HÖJDSÄTTNING
- 12/100 NY VÄGBANEKANT VÄG 252

VERKSAMHETER/ÅTGÄRDER SOM UNDANTAS FRÅN FÖRBUD ENLIGT MILJÖBALKEN

- FÖRBUDEN SOM AVSER VERKSAMHET ELLER ÅTGÄRD INOM GENERELLT BIODIVERSITÄTSMÅL (7:11 2 st. MB) GÄLLER INTE BYGGANDE AV ALLMÄN VÄG
- FÖRBUDEN MOT ÅTGÄRDER INOM STRAND- OCH VATTENSKYDDSMÅL (7:15 MB) GÄLLER INTE BYGGANDE AV ALLMÄN VÄG

-SKYLDIGHETEN ATT GÖRA ANMÄLAN FÖR SAMRÅD ENLIGT 12:6 MB GÄLLER INTE FÖR DE VERKSAMHETER OCH ÅTGÄRDER SOM BEHOVS FÖR ATT BYGGA VÄGEN OCH SOM FASTSTÄLLS OCH INGÅR I VÄGOMRÅDE FÖR ALLMÄN VÄG ELLER OMRÅDE FÖR TILFÄLLIG NYTTJÄNDERÄTT.

BEFINTLIGT

- TRÄD SOM FÅR AVVERKAS
- INGA ÖVRIGA TRÄD INOM NATURA 2000-OMRÅDET FÅR AVVERKAS.

KOORDINATSYSTEM

SYSTEM I PLAN: SWEREF 99 16 30
SYSTEM I HÖJD: RH 2000

TYP AV PLAN: **VÄGPLAN**

GRANSKNINGSSTATUS/SYFTE: **FÖR GRANSKNING**

HANDLINGSTYP: **GRANSKNINGSHANDLING**

DATUM: 2019-05-03 | LEVERANS / ÄNDRINGS-PM:

OBJEKT: **V252 GC-VÄG STRÖMSHOLM-KOLBÄCK**

DELOMRÅDE / BANDEL: **VÄG 252 STRÖMSHOLM-KOLBÄCK**

ANLÄGGNINGSDIAGRAM: **GC-VÄG**

OBJEKTNUMMER / KM: 107503 | KONSTRUKTIONNUMMER:

BESTÄLLARE: **TRAFIKVERKET** | LEVERANTÖR: **wsp**

SKAPAD AV: V. ÖSTLUND | UPPDRAGSNUMMER: 10252798

GOCKÄND AV: E. WESSÉN | AVDELNING:

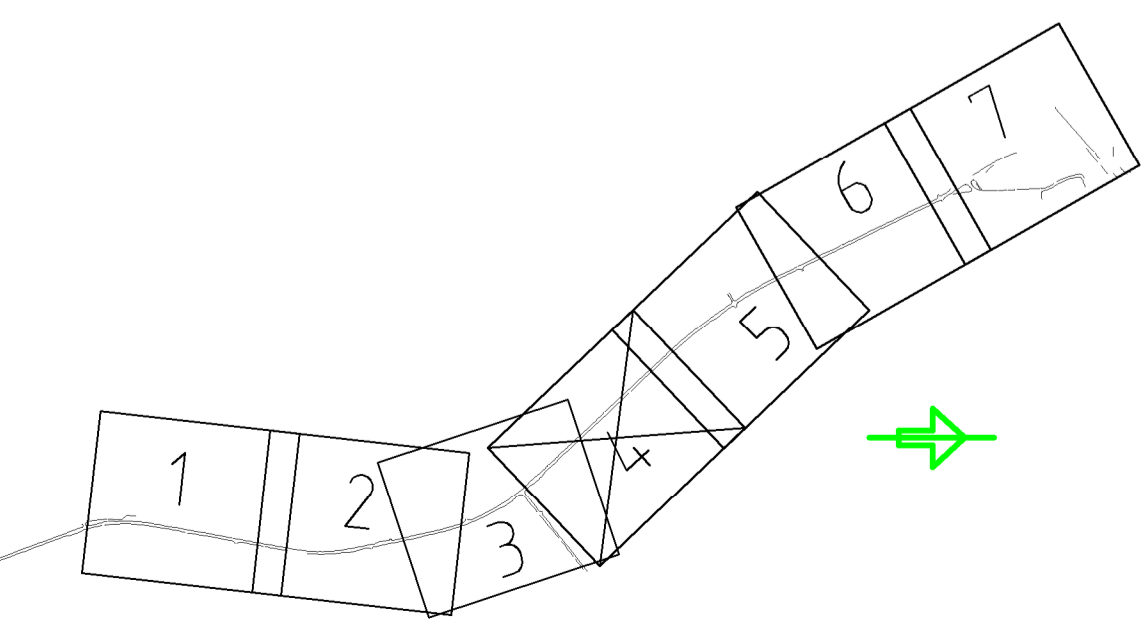
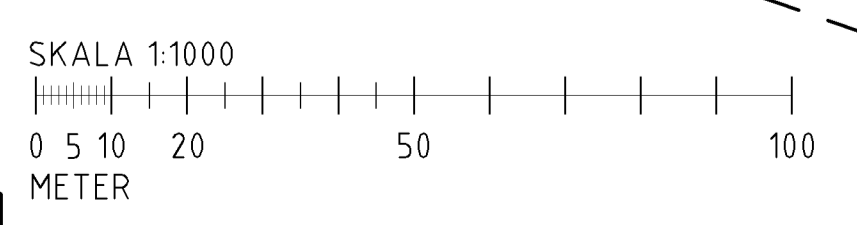
RITNINGSTYP: **PLAN**

TEKNIKOMRÅDE / INNEHÅLL: **VÄGUTFORMNING OCH TRAFIK**

BESKRIVNING: **KM 1/500 - 2/100**

SKALA: 1:1000 | FORMAT: A1 | FÖRVALTNINGSNUMMER:

RITNINGSNUMMER: 101T0204 | BLAD: 4 | NÄSTA BLAD: 5 | BET:





TECKENFÖRKLARING

MARKANSPRÅK

- GRÄNS FÖR VÄGOMRÅDE
- AVGRÄNSNING MELLAN OLIKA TYPER AV MARKANSPRÅK
- NATURA 2000-OMRÅDE

VÄGOMRÅDE

- V NYTT VÄGOMRÅDE MED VÄGRÄTT
- VI NYTT VÄGOMRÅDE MED INSKRÄNKT VÄGRÄTT

TILLFÄLLIG

- T1 NYTTJÄNDERÄTT/ARBETSOMRÅDE GÄLLER UNDER BYGGTIDEN, DÖCK LÄNGST 6 MÅNADER EFTER SLUTBESKTNING
- T2 NYTTJÄNDERÄTT/ETABLERINGSOMRÅDE GÄLLER UNDER BYGGTIDEN, DÖCK LÄNGST 6 MÅNADER EFTER SLUTBESKTNING

ÖVRIGA BETECKNINGAR PÅ PLANKARTAN

- 0/000 NY GC-VÄG, VÄGBANEKANTER MED LÅNGDMÄTNING OCH HÖJDSÄTTNING
- 12/00 NY VÄGBANEKANT VÄG 252

VERKSAMHETER/ÅTGÄRDER SOM UNDANTAS FRÅN FÖRBUD ENLIGT MILJÖBALKEN

- FÖRBUDEN SOM AVSER VERKSAMHET ELLER ÅTGÄRD INOM GENERELLT BIODIVERSITÄTSMÅL (7:11 2 st. MB) GÄLLER INTE BYGGANDE AV ALLMÄN VÄG
- FÖRBUDEN MOT ÅTGÄRDER INOM STRAND- OCH VATTENSKYDDSMÅL (7:15 MB) GÄLLER INTE BYGGANDE AV ALLMÄN VÄG

-SKYLDIGHETEN ATT GÖRA ANMÄLAN FÖR SAMRÅD ENLIGT 12:6 MB GÄLLER INTE FÖR DE VERKSAMHETER OCH ÅTGÄRDER SOM BEHOVS FÖR ATT BYGGA VÄGEN OCH SOM FASTSTÄLLS OCH INGÅR I VÄGOMRÅDE FÖR ALLMÄN VÄG ELLER OMRÅDE FÖR TILLFÄLLIG NYTTJÄNDERÄTT.

BEFINTLIG

- TRÄD SOM FÅR AVVERKAS

INGA ÖVRIGA TRÄD INOM NATURA 2000-OMRÅDET FÅR AVVERKAS.

KOORDINATSYSTEM

SYSTEM I PLAN: SWERIG 99 16 30
SYSTEM I HÖJD: RH 2000

TYP AV PLAN: **VÄGPLAN**

GRANSKNINGSSTATUS/SYFTE: **FÖR GRANSKNING**

HANDLINGSTYP: **GRANSKNINGSHANDLING**

DATUM: 2019-05-03 | LEVERANS / ÄNDRINGS-PM

OBJEKT: **V252 GC-VÄG STRÖMSHOLM-KOLBÄCK**

DELOMRÅDE / BANDEL: **VÄG 252 STRÖMSHOLM-KOLBÄCK**

ANLÄGGNINGSDDEL: **GC-VÄG**

OBJEKTNUMMER / KM: 107503 | KONSTRUKTIONNUMMER

BESTÄLLARE: **TRAFIKVERKET** | LEVERANTÖR: **wsp**

SKAPAD AV: V. ÖSTLUND | UPPDRAGSNUMMER: 10252798

GRANSKAD AV: E. WESSÉN | ÄNDRING: 5425

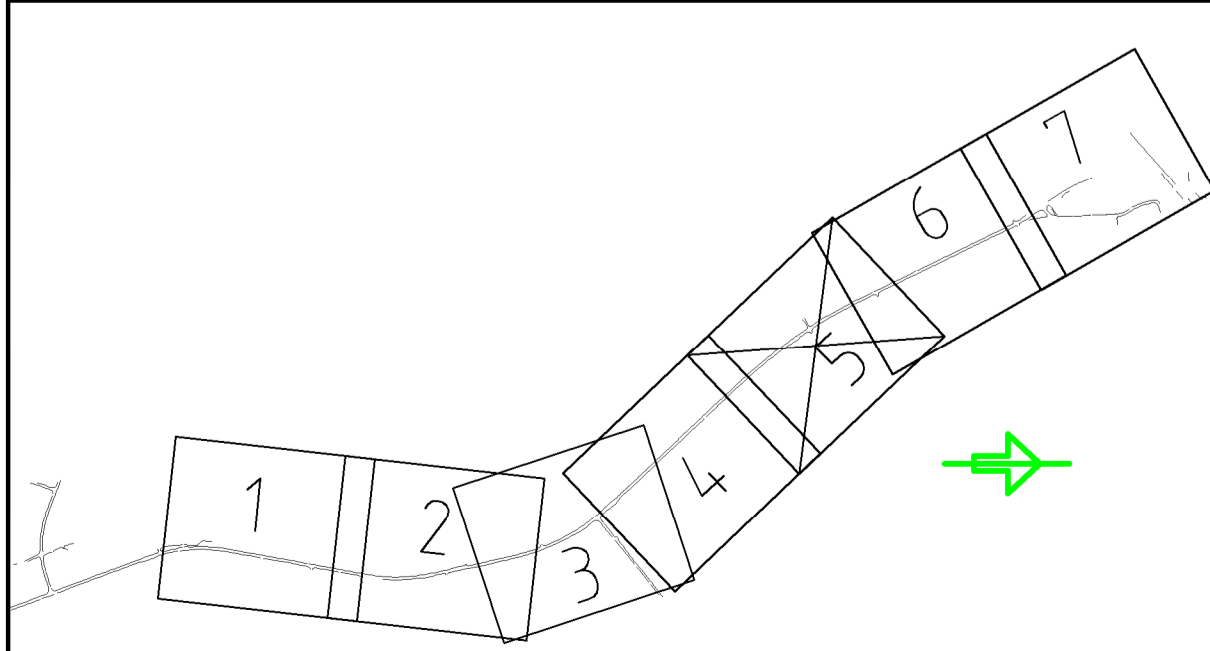
RITNINGSTYP: **PLAN**

TEKNIKOMRÅDE / INNEHÅLL: **VÄGUTFORMNING OCH TRAFIK**

BESKRIVNING: **KM 2/100 - 2/700**

SKALA: 1:1000 | FORMAT: A1 | FÖRVALTNINGSNUMMER

RITNINGSSKILLNING: 101T0205 | BLAD: 5 | NÄSTA BLAD: 6 | BET:





TECKENFÖRKLARING

MARKANSPRÅK

- GRÄNS FÖR VÄGOMRÅDE
- AVGRÄNSNING MELLAN OLIKA TYPER AV MARKANSPRÅK
- NATURA 2000-OMRÅDE

VÄGOMRÅDE

- V NYTT VÄGOMRÅDE MED VÄGRÄTT
- VI NYTT VÄGOMRÅDE MED INSKRÄNKT VÄGRÄTT

TILLFÄLLIG

- T1 NYTTJÄNDERÄTT/ARBETSOMRÅDE GÄLLER UNDER BYGGTIDEN, DÖCK LÄNGST 6 MÅNADER EFTER SLUTBESKTNING
- T2 NYTTJÄNDERÄTT/ETABLERINGSOMRÅDE GÄLLER UNDER BYGGTIDEN, DÖCK LÄNGST 6 MÅNADER EFTER SLUTBESKTNING

ÖVRIGA BETECKNINGAR PÅ PLANKARTAN

- 0/100 NY GC-VÄG, VÄGBANEKANTER MED LÅNGMÄTNING OCH HÖJDSÄTTNING
- 12/100 NY VÄGBANEKANT VÄG 252

VERKSAMHETER/ÅTGÄRDER SOM UNDANTAS FRÅN FÖRBUD ENLIGT MILJÖBALKEN

- FÖRBUDEN SOM AVSER VERKSAMHET ELLER ÅTGÄRD INOM GENERELLT BIODIVERSITÄTSMÅL (7:11 2 st. MB) GÄLLER INTE BYGGANDE AV ALLMÄN VÄG
- FÖRBUDEN MOT ÅTGÄRDER INOM STRAND- OCH VATTENSKYDDSMÅL (7:15 MB) GÄLLER INTE BYGGANDE AV ALLMÄN VÄG

SKYLDIGHETEN ATT GÖRA ANMÄLAN FÖR SAMRÅD ENLIGT 12:6 MB GÄLLER INTE FÖR DE VERKSAMHETER OCH ÅTGÄRDER SOM BEHOVS FÖR ATT BYGGA VÄGEN OCH SOM FASTSTÄLLS OCH INGÅR I VÄGOMRÅDE FÖR ALLMÄN VÄG ELLER OMRÅDE FÖR TILLFÄLLIG NYTTJÄNDERÄTT.

BEFINTLIGT

- TRÄD SOM FÅR AVVERKAS
- INGA ÖVRIGA TRÄD INOM NATURA 2000-OMRÅDET FÅR AVVERKAS.

KOORDINATSYSTEM

SYSTEM I PLAN: SWEREF 99 16 30
SYSTEM I HÖJD: RH 2000

VÄGPLAN

FÖR GRANSKNING

GRANSKNINGSHANDLING

TYP AV PLAN

GRANSKNINGSSTATUS/SYFTE

HANDLINGSTYP

DATUM: 2019-05-03 | LEVERANS / ÄNDRINGS-PM

OBJEKT

V252 GC-VÄG
STRÖMSHOLM-KOLBÄCK

DELOMRÅDE / BANDEL

VÄG 252 STRÖMSHOLM-KOLBÄCK

ANLÄGGNINGSDIAGRAM

GC-VÄG

OBJEKTNUMMER / KM: 107503 | KONSTRUKTIONNUMMER

BESTÄLLARE: TRAFIKVERKET | LEVERANTÖR: WSP

SKAPAD AV: V. ÖSTLUND | UPPDRAGSNUMMER: 10252798

GRANSKAD AV: E. WESSÉN | AVDELNING: 5425

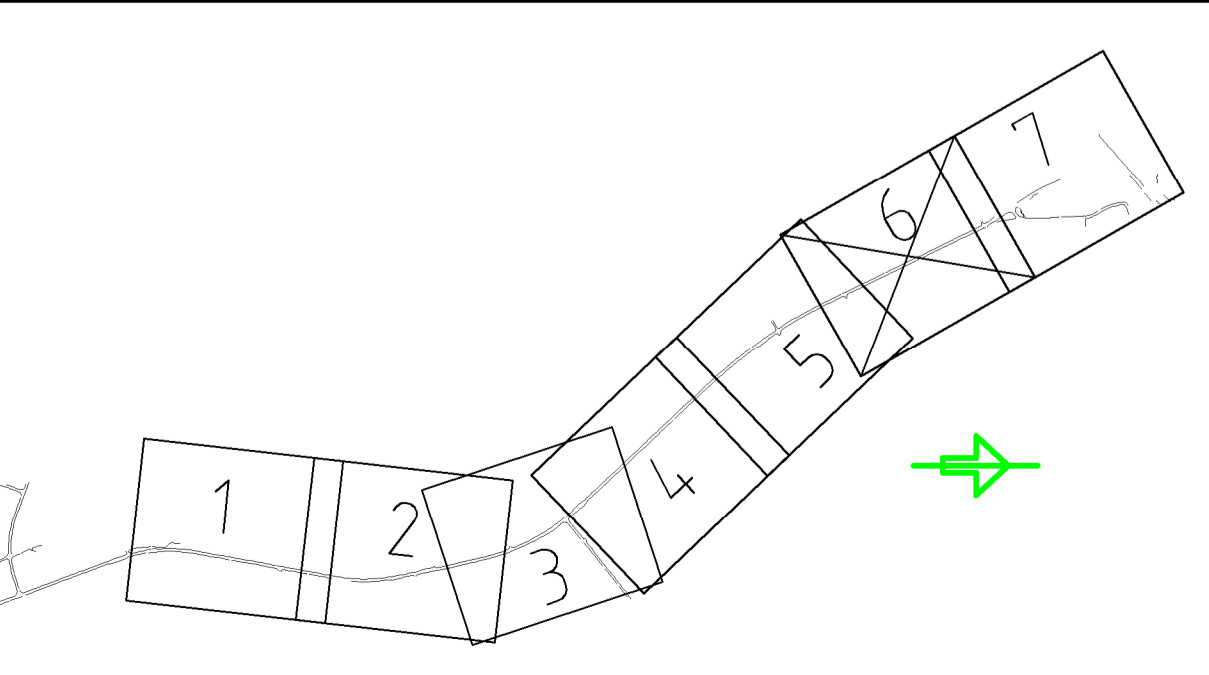
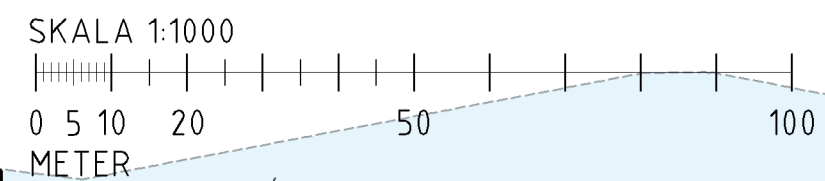
RITNINGSTYP: PLAN

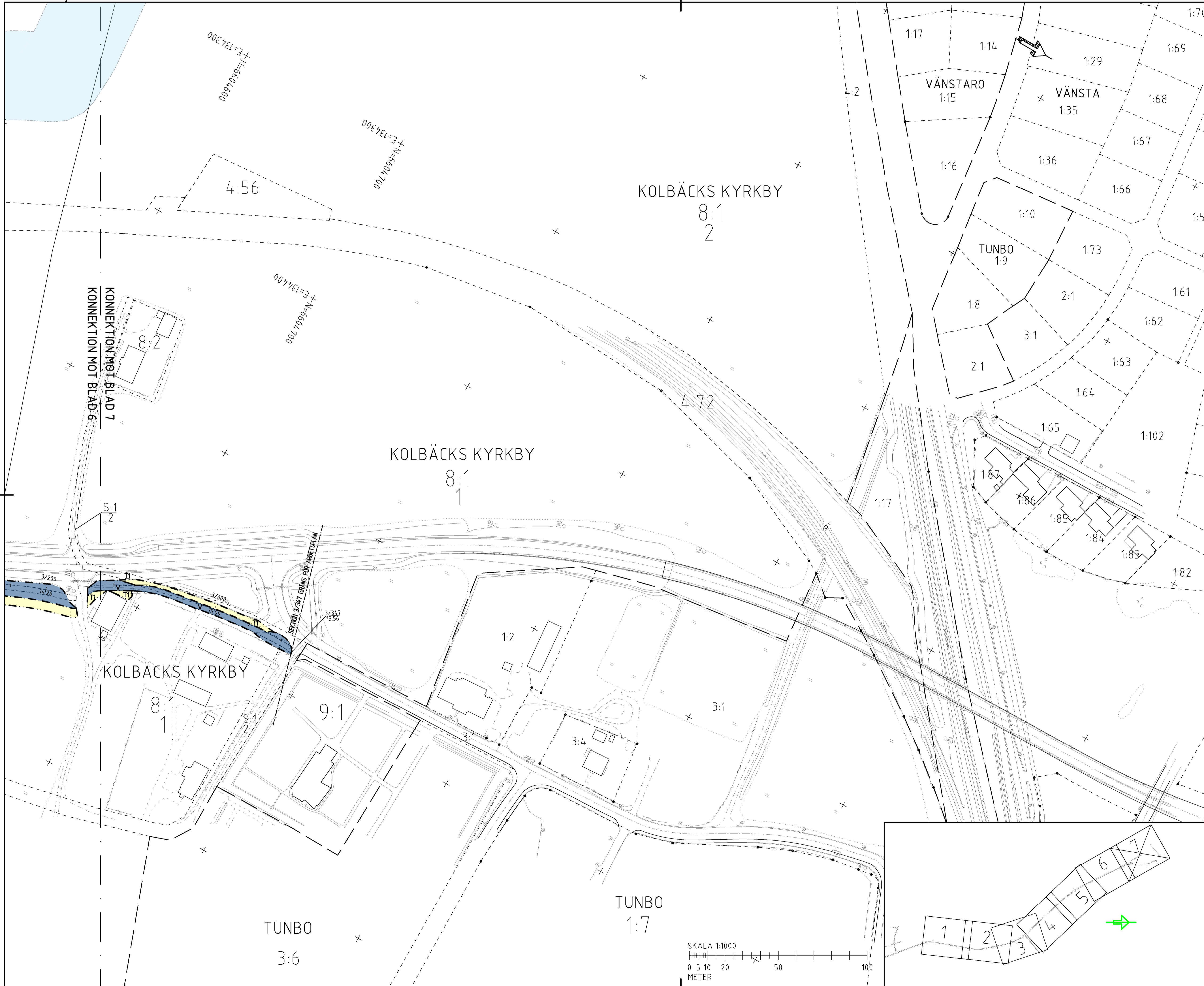
TEKNIKOMRÅDE / INNEHÅLL: VÄGUTFORMNING OCH TRAFIK

BESKRIVNING: KM 2/700 - 3/200

SKALA: 1:1000 | FORMAT: A1 | FÖRVALTNINGSNUMMER

RITNINGSSKILDER: 101T0206 | BLAD: 6 | NÄSTA BLAD: 7 | BET:





TECKENFÖRKLARING

MARKANSPRÅK

- GRÄNS FÖR VÄGOMRÅDE
- AVGRÄNSNING MELLAN OLIKA TYPER AV MARKANSPRÅK
- NATURA 2000-OMRÅDE

NYTT VÄGOMRÅDE MED VÄGRÄTT

NYTT VÄGOMRÅDE MED INSKRÄNKT VÄGRÄTT

T1 TILFÄLLIG NYTTJÄNDERÄTT/ARBETSOMRÅDE GÄLLER UNDER BYGGTIDEN, DÖCK LÄNGST 6 MÅNADER EFTER SLUTBESKTNING

T2 TILFÄLLIG NYTTJÄNDERÄTT/ETABLERINGSOMRÅDE GÄLLER UNDER BYGGTIDEN, DÖCK LÄNGST 6 MÅNADER EFTER SLUTBESKTNING

ÖVRIGA BETECKNINGAR PÅ PLANKARTAN

- 0/000 NY GC-VÄG, VÄGBANEKANTER MED LÄNGDMÄTNING OCH HÖJDSÄTTNING
- 12/00 NY VÄGBANEKANT VÄG 252

VERKSAMHETER/ÅTGÄRDER SOM UNDTAS FRÅN FÖRBUD ENLIGT MILJÖBALKEN

- FÖRBUDEN SOM AVSER VERKSAMHET ELLER ÅTGÄRD INOM GENERELLT BIODIVERSITÄTSMÅL (7:11 2 st. MB) GÄLLER INTE BYGGANDE AV ALLMÄN VÄG
- FÖRBUDEN MOT ÅTGÄRDER INOM STRAND- OCH VATTENSKYDDSMÅL (7:15 MB) GÄLLER INTE BYGGANDE AV ALLMÄN VÄG

SKYLDIGHETEN ATT GÖRA ANMÄLAN FÖR SAMRÅD ENLIGT 12:6 MB GÄLLER INTE FÖR DE VERKSAMHETER OCH ÅTGÄRDER SOM BEHOVS FÖR ATT BYGGA VÄGEN OCH SOM FASTSTÄLLS OCH INGÅR I VÄGOMRÅDE FÖR ALLMÄN VÄG ELLER OMRÅDE FÖR TILFÄLLIG NYTTJÄNDERÄTT.

BEFINTLIG

- TRÄD SOM FÅR AVVERKAS
- INGA ÖVRIGA TRÄD INOM NATURA 2000-OMRÅDET FÅR AVVERKAS.

KOORDINATSYSTEM

SYSTEM I PLAN: SWEREF 99 16 30
SYSTEM I HÖJD: RH 2000

TYP AV PLAN

VÄGPLAN

GRANSKNINGSSTATUS/SYFTE

FÖR GRANSKNING

HANDLINGSTYP

GRANSKNINGSHANDLING

DATUM 2019-05-03 **LEVERANS / ÄNDRINGS.PDF**

OBJEKT

V252 GC-VÄG

STRÖMSHOLM-KOLBÄCK

DELOMRÅDE / BANDEL

VÄG 252 STRÖMSHOLM-KOLBÄCK

ANLÄGGNINGSTYP

GC-VÄG

OBJEKTNUMMER / KM 107503 **KONSTRUKTIONNUMMER**

BESTÄLLARE TRAFIKVERKET **LEVERANTÖR** WSP

SKAPAD AV V. ÖSTLUND **UPPDRAGSNUMMER** 10252798

GOÄND AV E. WESSÉN **AVDELNING** 5425

RITNINGSTYP

PLAN

TEKNIKOMRÅDE / INNEHÅLL

VÄGUTFORMNING OCH TRAFIK

BESKRIVNING

KM 3/200 - 3/347

SKALA 1:1000 **FORMAT** A1 **FÖRVALTNINGSNUMMER**

RITNINGSNUMMER 101T0207 **BLAD** 7 **NÄSTA BLAD** **BET**

