

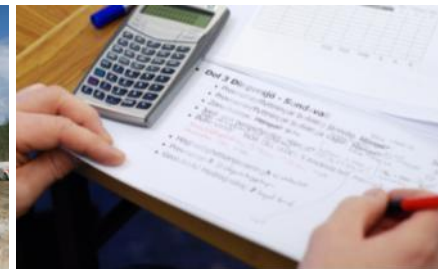
Samråd och  
informationsmöte  
2023-10-23

Väg 70, gång- och  
cykelväg Kumla  
kyrkby–Sala, skede  
vägplan samrådshandling

Bilderna i presentationen  
speglar det förslag som  
diskuteras i projektet  
just nu



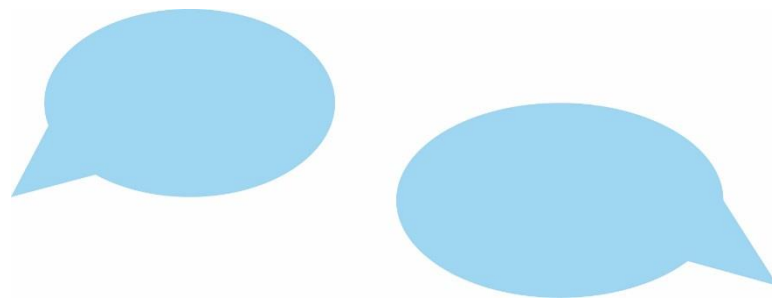
# TRAFIKVERKET



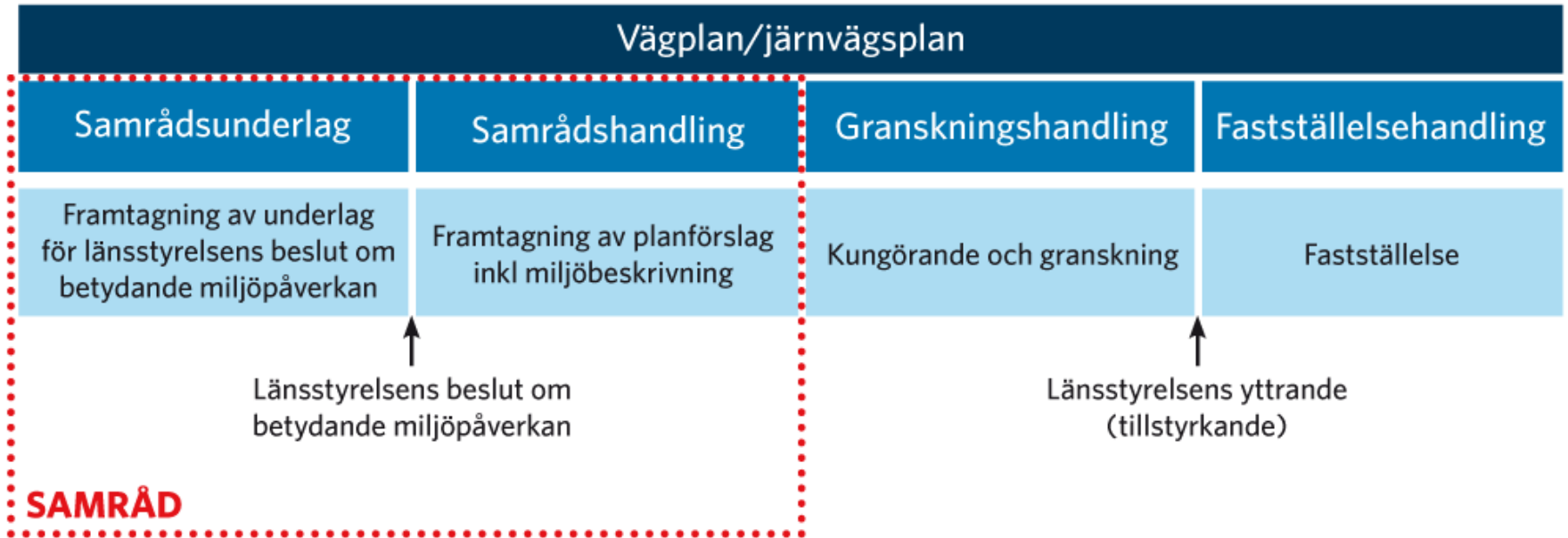
# MÖTETS SYFTE

Informera om ändrade förutsättningar i projektet och inhämta synpunkter.

Vi planerar hålla ytterligare ett samrådsmöte i detta skede under första kvartalet 2024.



# PLANLÄGGNINGSPROCESSEN

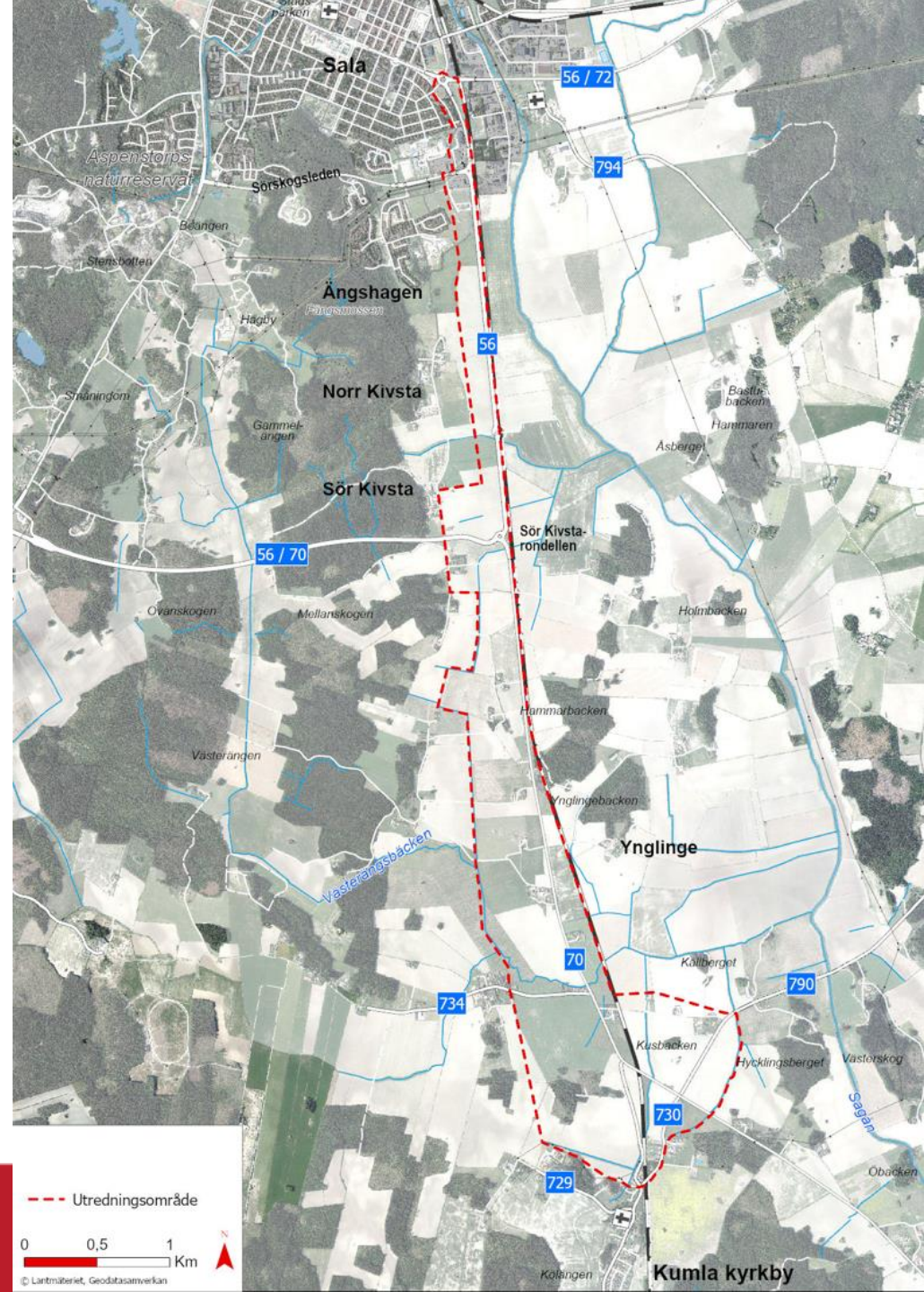


# NYA FÖRUTSÄTTNINGAR

GC-väg mellan Gulla grind/Hättskär och Sala utgår ur projektet, vilket medför att även följande utgår:

- Port vid Sör Kivsta-rondellen
- Åtgärder vid cirkulationsplats Sörskogsleden

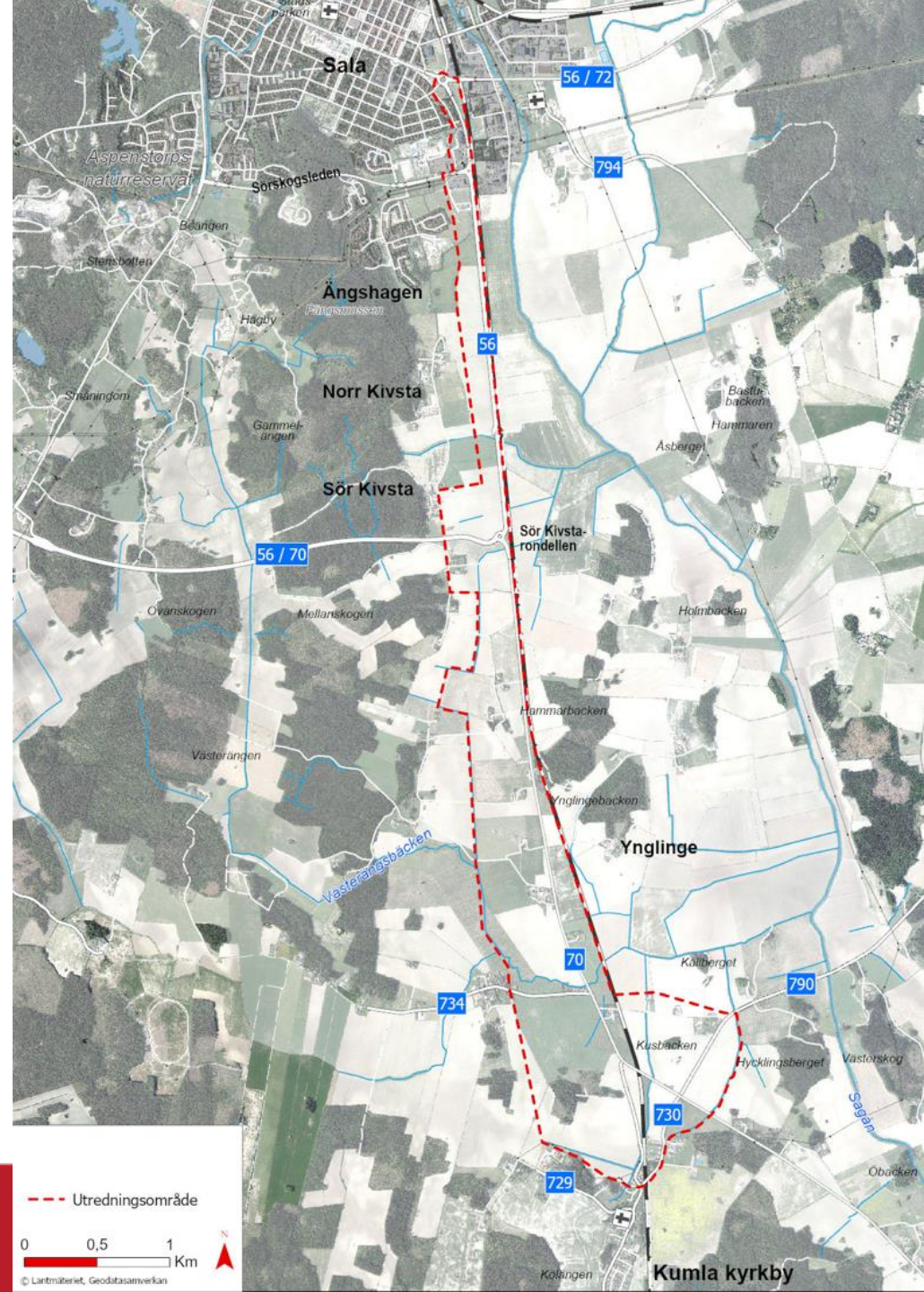
GC-trafik hänvisas på sträckan Gulla grind/Hättskär–Sala till det enskilda vägnätet.



# NYA FÖRUTSÄTTNINGAR

Sträckan mellan korsningen väg 723/Hustavägen och Kilaslinken har lyfts in i projektet från vägplanen för projekt *Väg 70, Kumla kyrkby, planskild korsning med järnvägen*.

Åtgärder på busshållplatser ingår fortfarande (även Liljansberg Husta, som har lyfts in från vägplanen för projekt *Väg 70, Kumla kyrkby, planskild korsning med järnvägen*).



# PROJEKTETS OMFATTNING

- Anläggning av ny GC-väg från korsningen väg 723/Hustavägen i Kumla kyrkby till Gulla grind/Hättskär.
- Busshållplatslägen får standardhöjning för att få en bättre tillgänglighet och framkomlighet för kollektivtrafiken.
- Bro över Västerängsbäcken
- I Sala åtgärdas cirkulationsplatsen vid Ringgatan (Lidl) för att förbättra trafiksäkerheten.

# LOKALISERING

Gång- och cykelvägen anläggs på västra sidan av väg 70, på grund av:

- Målpunkter och anslutningspunkter för GC-vägen är belägna på västra sidan. Om GC-vägen skulle placeras mellan väg 70 och järnvägen skulle det innebära passager i plan över väg 70 vilket skapar konfliktpunkter och risk för olyckor.

Vilken sida GC-vägen ska anläggas på längs med väg 723 är i dagsläget inte bestämt. Det lutar dock åt anläggning längs med den östra sidan.

# ÖVERSIKT KILASLINKEN–GULLA GRIND/HÄTTSKÄR

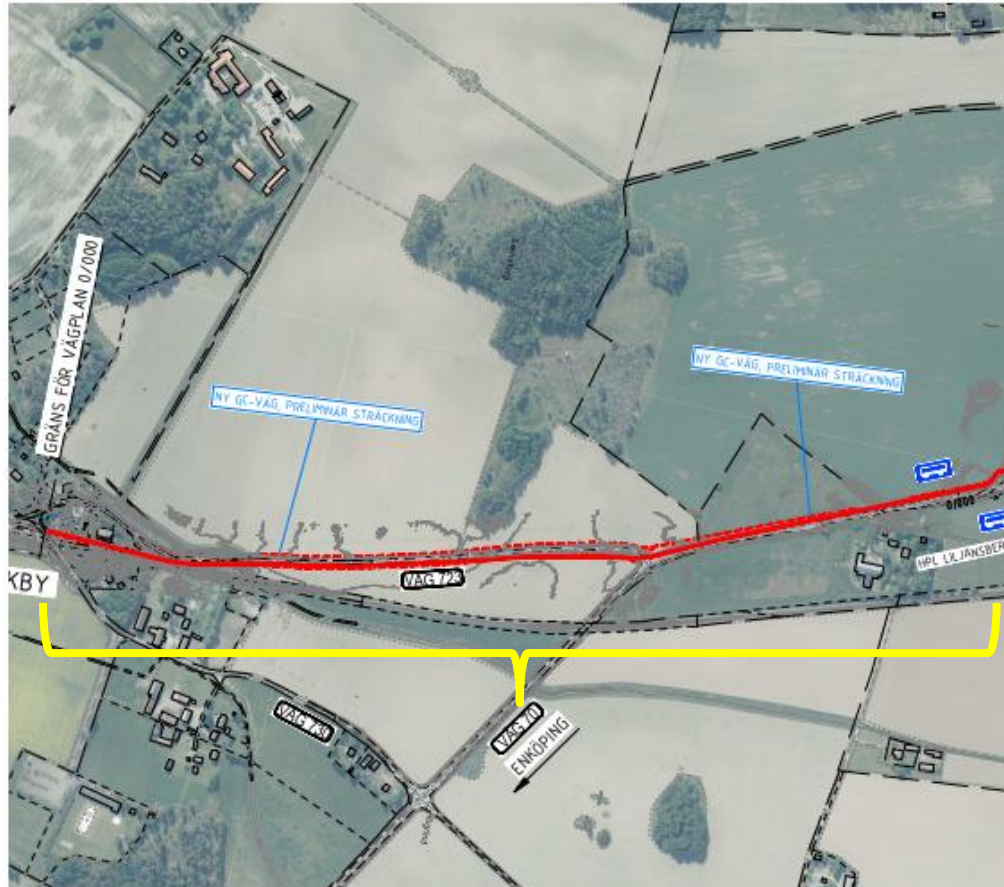


Statlig gång och cykelväg

Rödmarkerad väg:  
Enskild väg/grusväg som  
statlig gång och cykelväg  
ansluter till.



# ÖVERSIKT KUMLA KYRKBY – KILASLINKEN

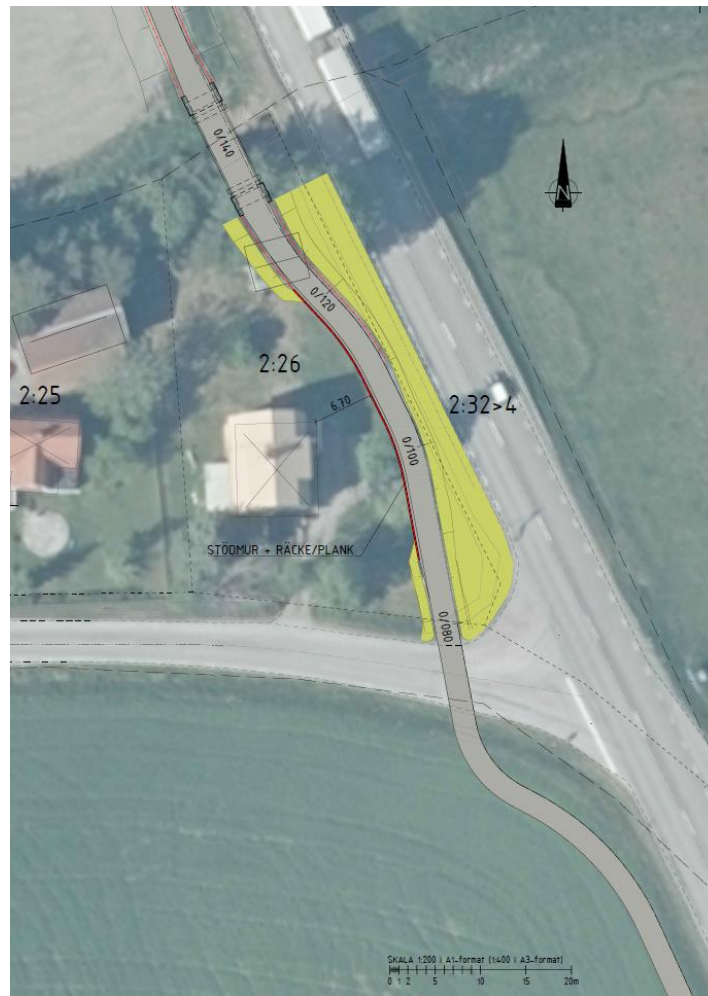


Statlig gång och cykelväg

# DETALJ TRUMMA VÄG 70



# DETALJ KILASLINKEN & VÄSTERÄNGSBÄCKEN



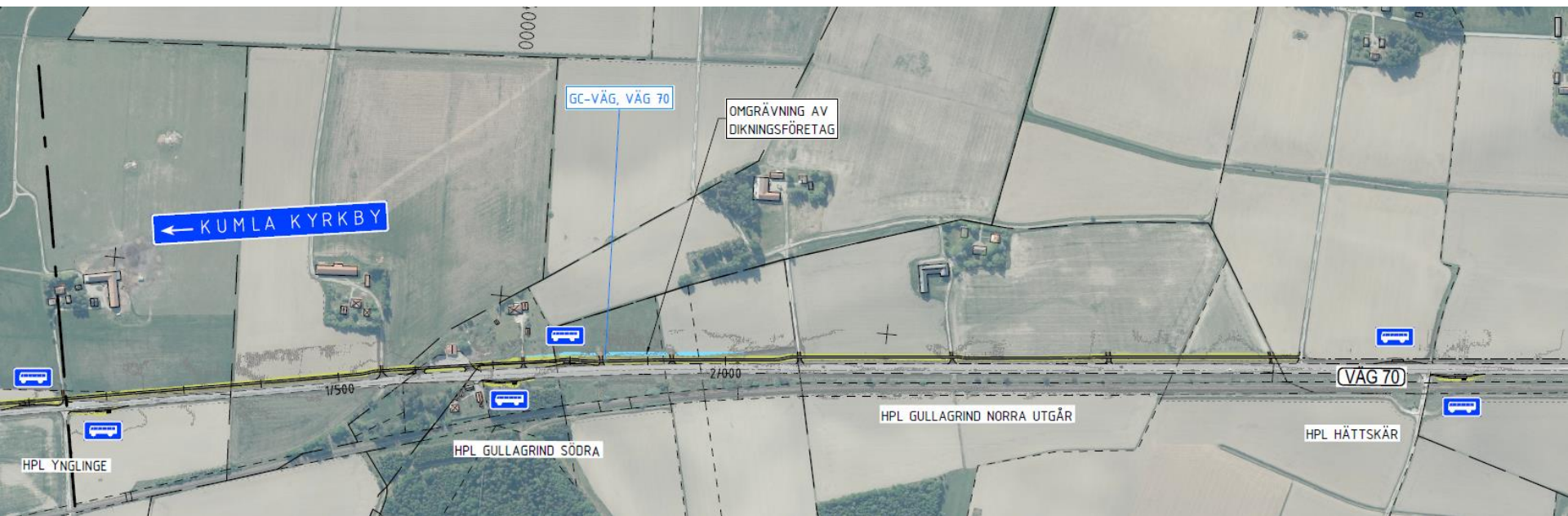
# ÖVERSIKT KILASLINKEN-HÅLLPLATS YNGLINGE



# DETALJ HÅLLPLATS YNGLINGE



# ÖVERSIKT HÅLLPLATS YNGLINGE–HÅLLPLATS HÄTTSKÄR



# ÖVERSIKT HÅLLPLATS HÄTTSKÄR–HÅLLPLATS SÖR KIVSTA



# ÖVERSIKT HÅLLPLATS SÖR KIVSTA–SALA





# DETALJ HÅLLPLATS SÖRSKOGLSLEDEN



# DETALJ HÅLLPLATS STOCKHOLMSVÄGEN

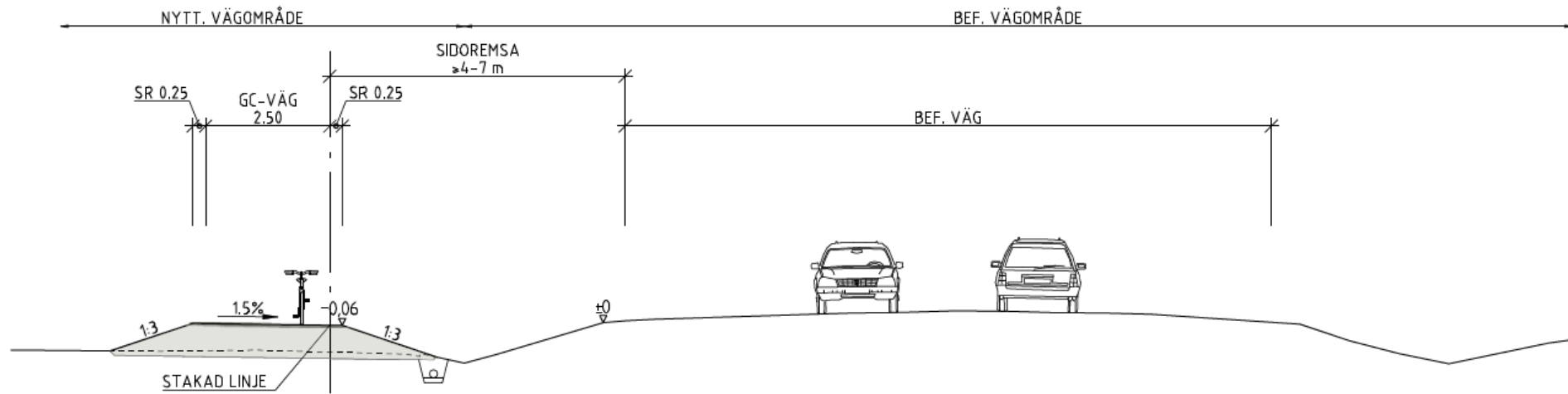


# DETALJ CIRKULATIONSPLATSEN VID LIDL



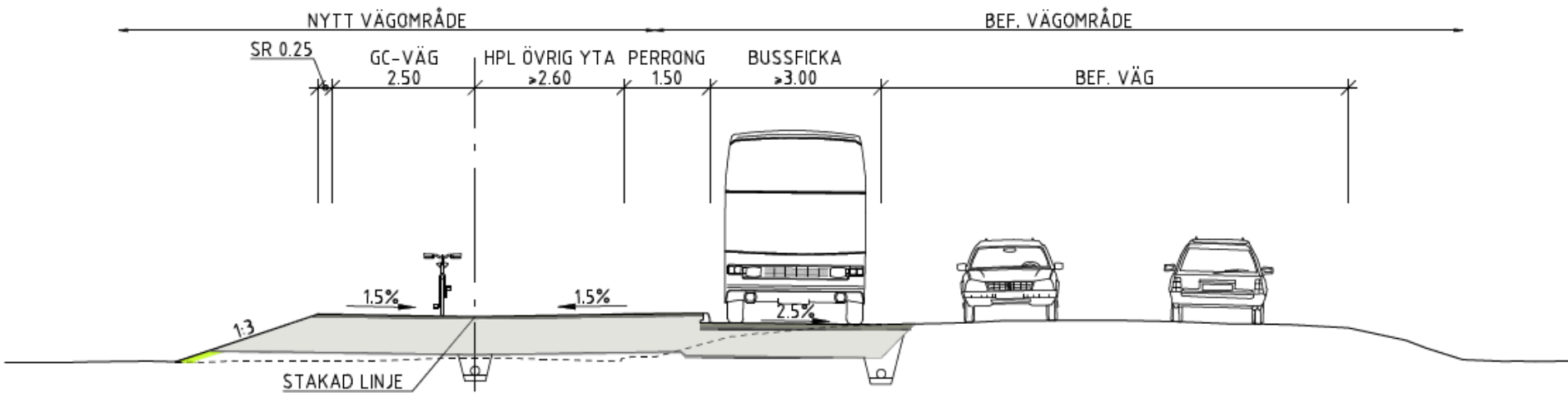
# GENERELL TYPSEKTION VÄG 70 & 723

## GC-VÄG INTILL BEF. VÄG 70/723, SIDOREMSA 4-7 M



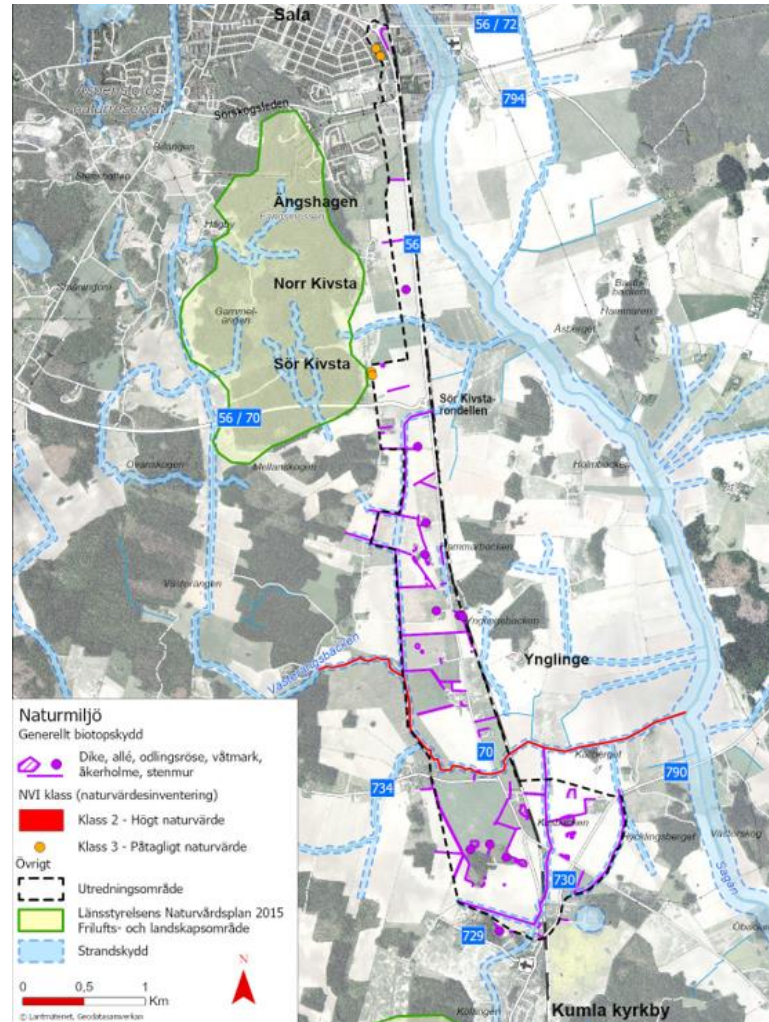
# TYPSEKTION HÅLLPLATSER RIKTNING KUMLA KYRKBY

## BUSSHÅLLPLATS UTMED VÄG 70, VR 80



# KULTUR- OCH NATURMILJÖ

- Arkeologisk utredning har utförts och ingen fornlämning påträffades
- Naturvärdesinventeringar



# REKREATION OCH FRILUFTSLIV

Gång- och cykelvägen ökar möjligheten att på ett trafiksäkert sätt nå frilufts- och rekreationsområden samt idrottsanläggningar i Sala och Tärnabadets utomhusbad vid Kumla kyrkby.



<https://www.rfsisu.se/>

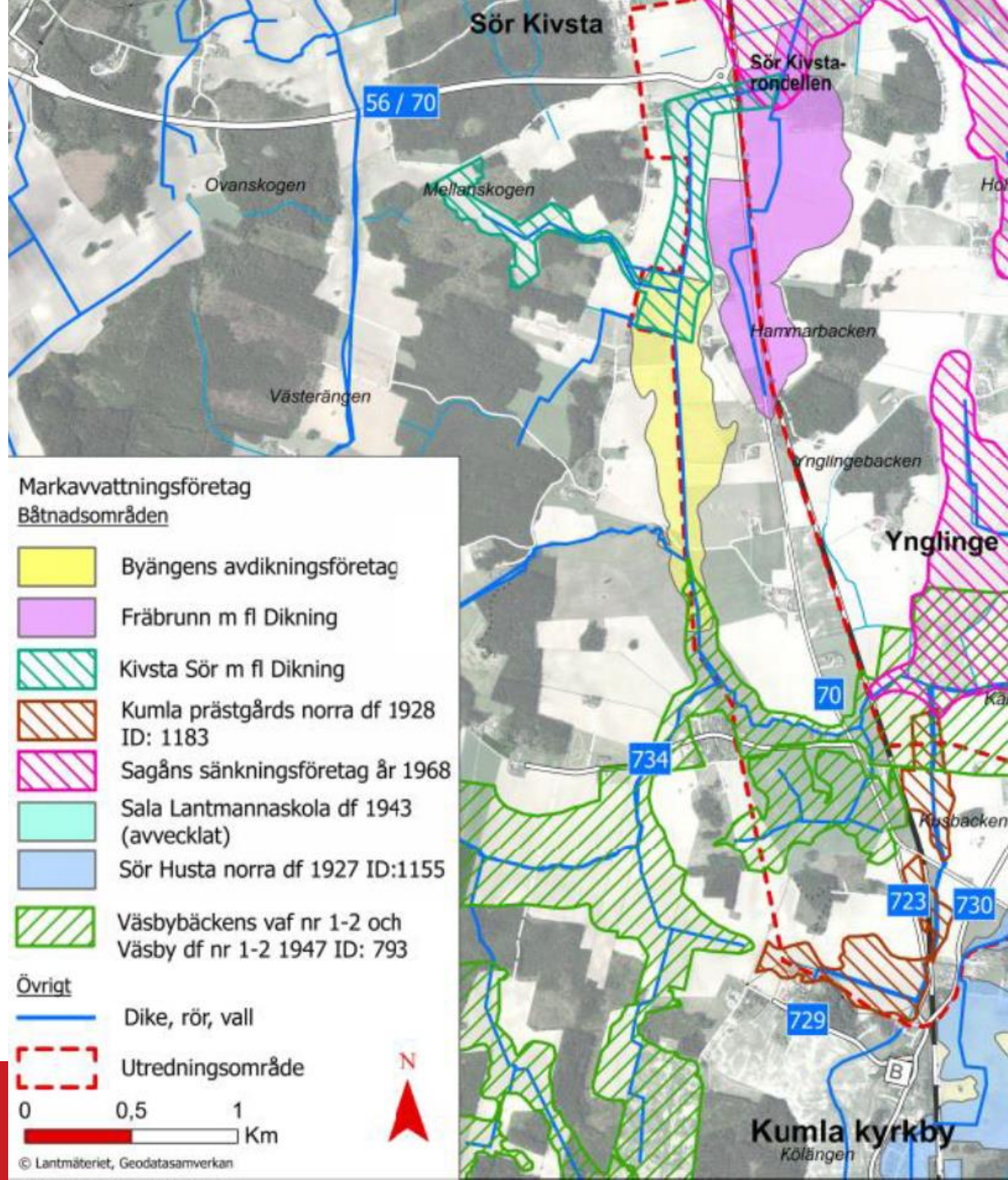


<https://tarnabadet.se/>

# BERÖRDA MARKAVVATTNINGSFÖRETAG

Planerat vägområde berör tre markavvattningsföretag:

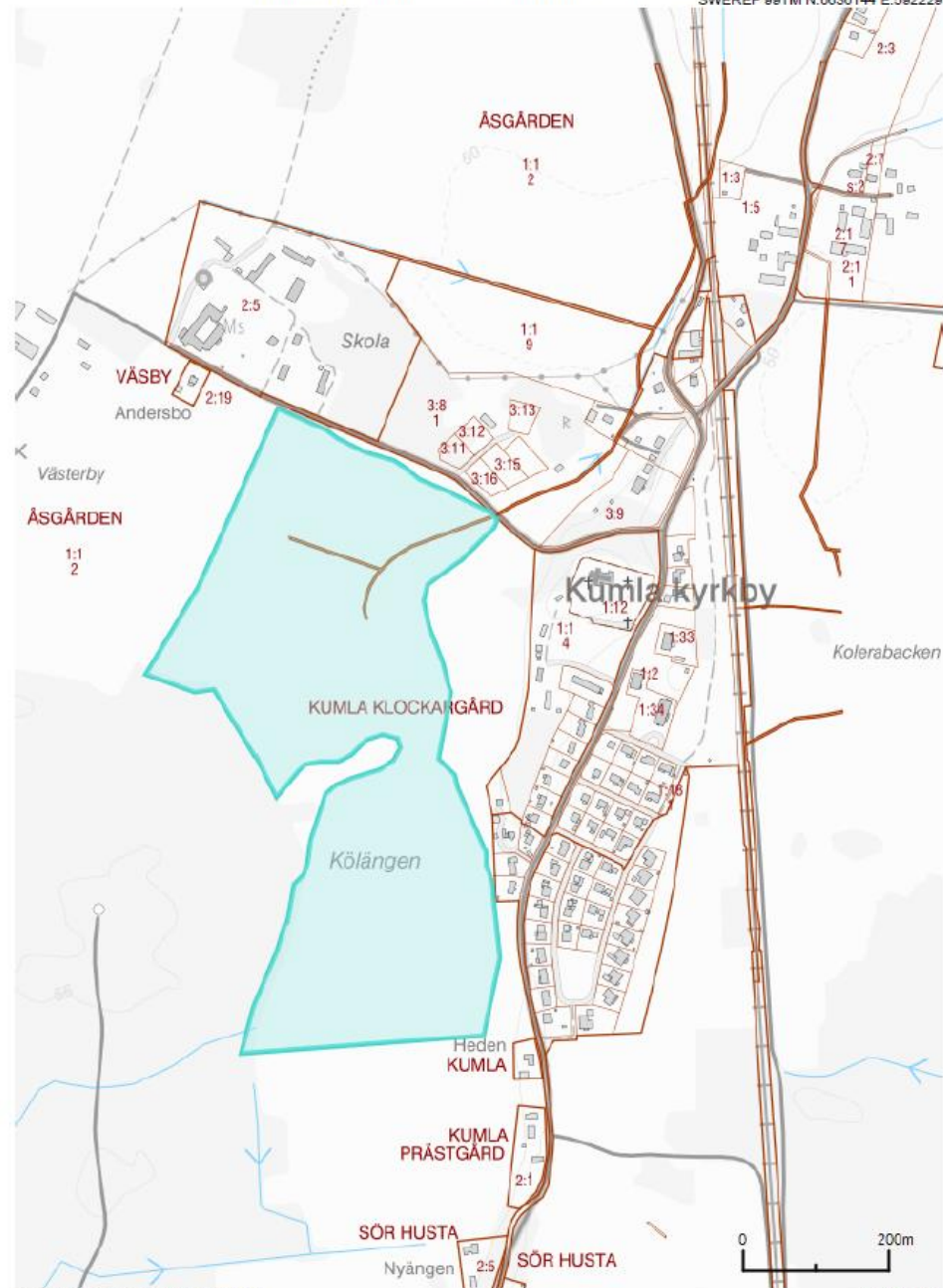
- Fräbrunn m fl Dikning
- Kumla Prästgårds norra df 1928
- Kumla Prästgårds södra df 1928 (berörs indirekt genom att de har utlopp i diket vi påverkar, se utbredningsområde på nästa bild)





# BERÖRDA MARKAV- VATTNINGSFÖRETAG

Utbredningsområde Kumla Prästgårds södra  
df 1928



# Markförhandlarens roll

- Trafikverkets representant vid markåtkomst- och ersättningsfrågor.
- Berörda markägare m.fl. ska bemötas på ett likabehandlande och rättssäkert sätt.



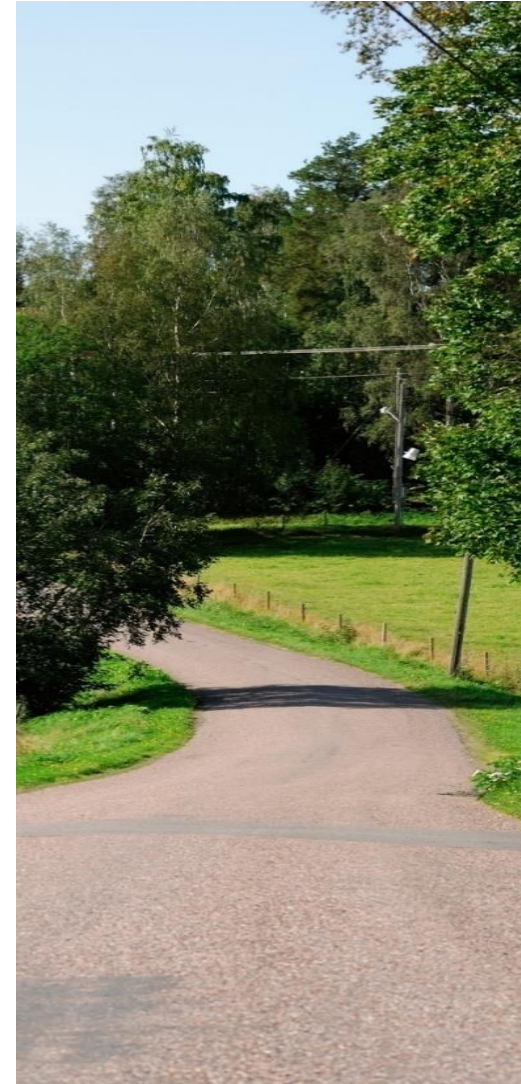
# Förberedande arbeten

- Trafikverket och dess konsulter har rätt till tillträde på fastighet för: mätning och utstakning
  - grundundersökningar, t.ex. arkeologi, geoteknik
  - annan förberedande åtgärd
- Vid dessa arbeten ska
  - skador undvikas, om möjligt
  - träd ej skadas eller fällas, i trädgård, park eller liknande plantering
- Trafikverket meddelar fastighetsägare om åtgärd och beräknad tidpunkt för tillträde.
- Eventuella skador ska ersättas.

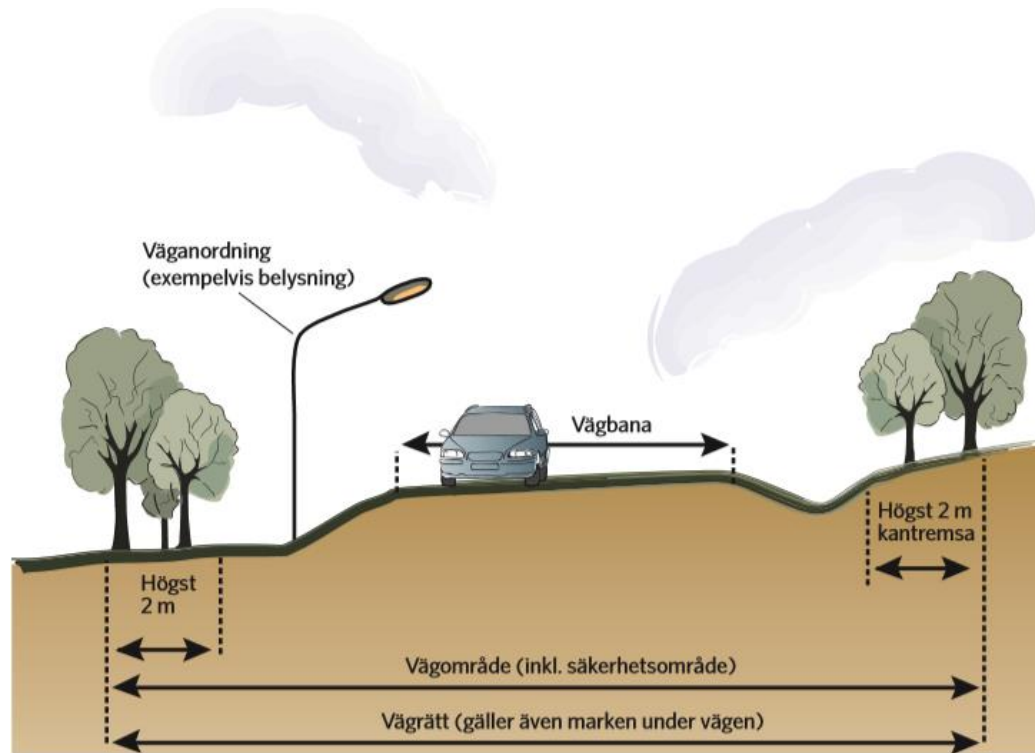


# Markåtkomst - vägrätt

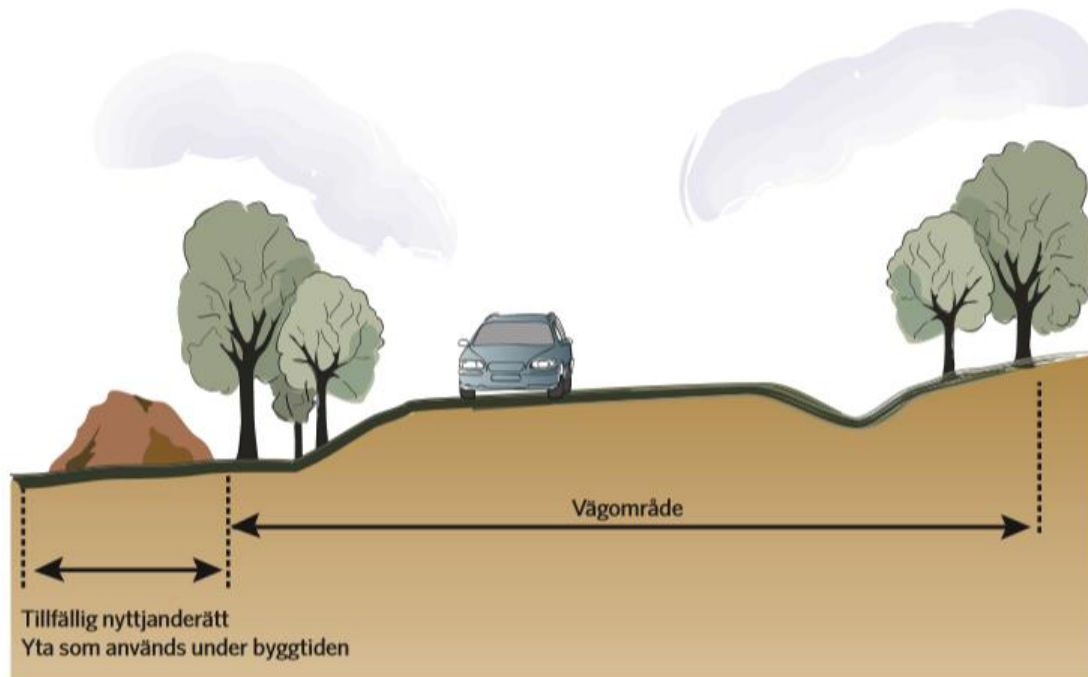
- Vägrätt uppkommer när väghållaren tar i anspråk mark för väg enligt en fastställd vägplan, det vill säga när vägens sträckning över fastigheten blivit utmärkt och vägarbetet påbörjats.
- Vägrätten är en rätt för väghållaren att nyttja den mark som behövs för vägen, samt att ta grus, berg och andra jordmassor inom vägområdet.
- Ingen förändring av fastighetsgränser.
- Vägrätten upphör när vägen dras in.



# Utrymme som behövs för väg



# Tillfällig nyttjanderätt – mark under byggtiden



# Besiktningar och gränsmarkeringar

- Byggnader och anläggningar besiktigas före byggstart om risk finns för skador.
- Befintliga gränsmarkeringar som riskerar att skadas mäts in före byggstart. Efter att bygget har färdigställts återutsätts skadade/förlorade markeringar av lantmäterimyndigheten.

# Ersättning

- Rättssäkerhet = Lika inför lagen. Lika fall behandlas lika.
- Värdering av ersättning utgår från vedertagna normer och metoder.





# Ersättning

- Vem kan få ersättning?
  - fastighetsägare
  - servitutshavare
  - nyttjanderättshavare, t.ex. jordbruksarrendatorer
- Vad ersätts?
  - markintrånget, dvs. minskningen av fastighetens marknadsvärde, påslag om 25 % på vissa utpekade delar
  - annan skada
  - uppräknig med index och ränta
- Inlösen av fastighet
  - synnerligt men för fastigheten eller del därav

# Reglering av intrång

- Trafikverket meddelar genom brev vilket datum marken kommer att tas i anspråk för vägutbyggnad.
- Intrånget regleras i allmänhet när vägen är färdigbyggd.
- Ersättningsbeloppet räknas upp med index och ränta från den dag marken togs i anspråk.



# TIDPLAN – PRELIMINÄR

- Nytt samråd kring *samrådshandling* första kvartalet 2024
- Kungörande av vägplan *granskningshandling* våren/sommaren 2024
- Inskick av vägplan *fastställelsehandling* för fastställelseprövning hösten 2024
- Planerad produktion 2026

