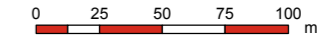


DETALJERAD KARTA NATUR- OCH KULTURVÄRDEN

Delen Väg 395 Autio - Anttis
Pajala kommun, Norrbottens län
BD-109132-395

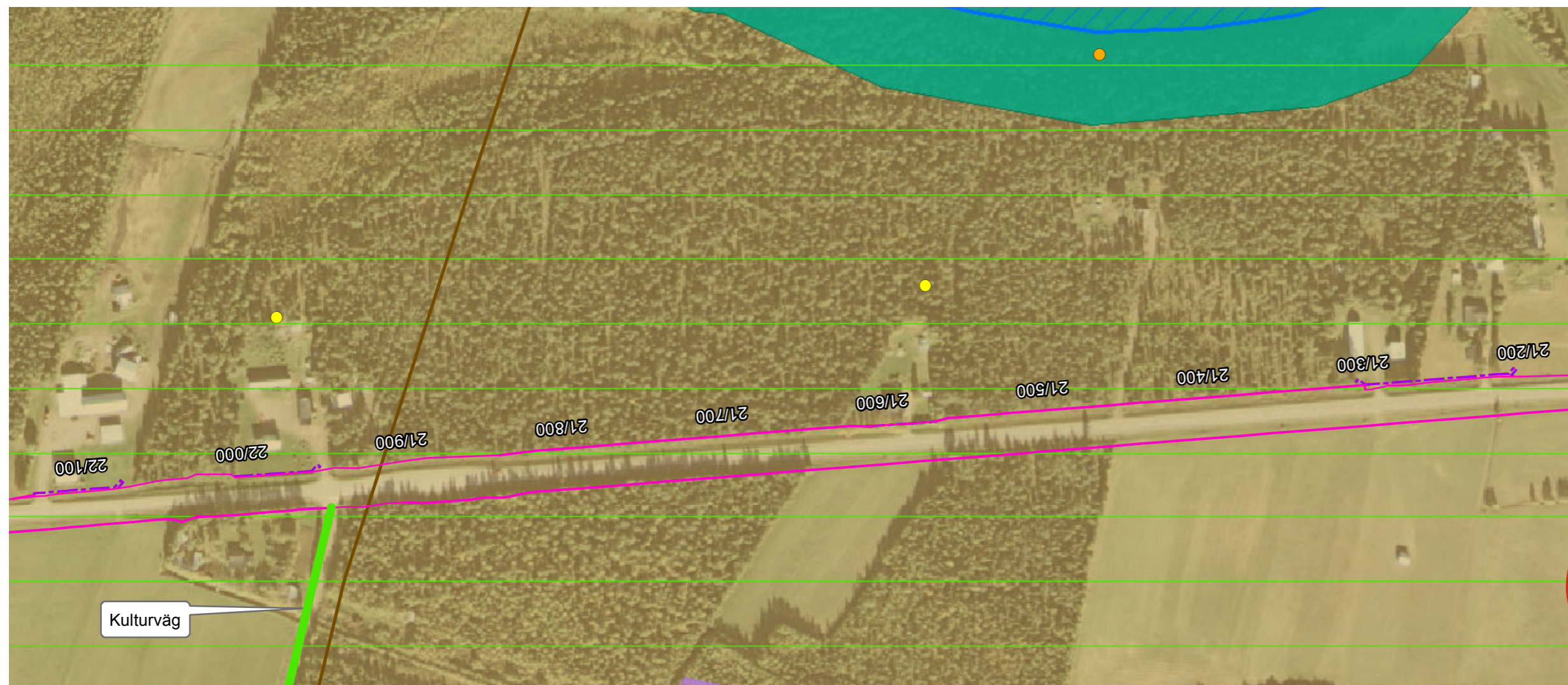
Datum: 2014-01-14
Skala (A3): 1:3 000



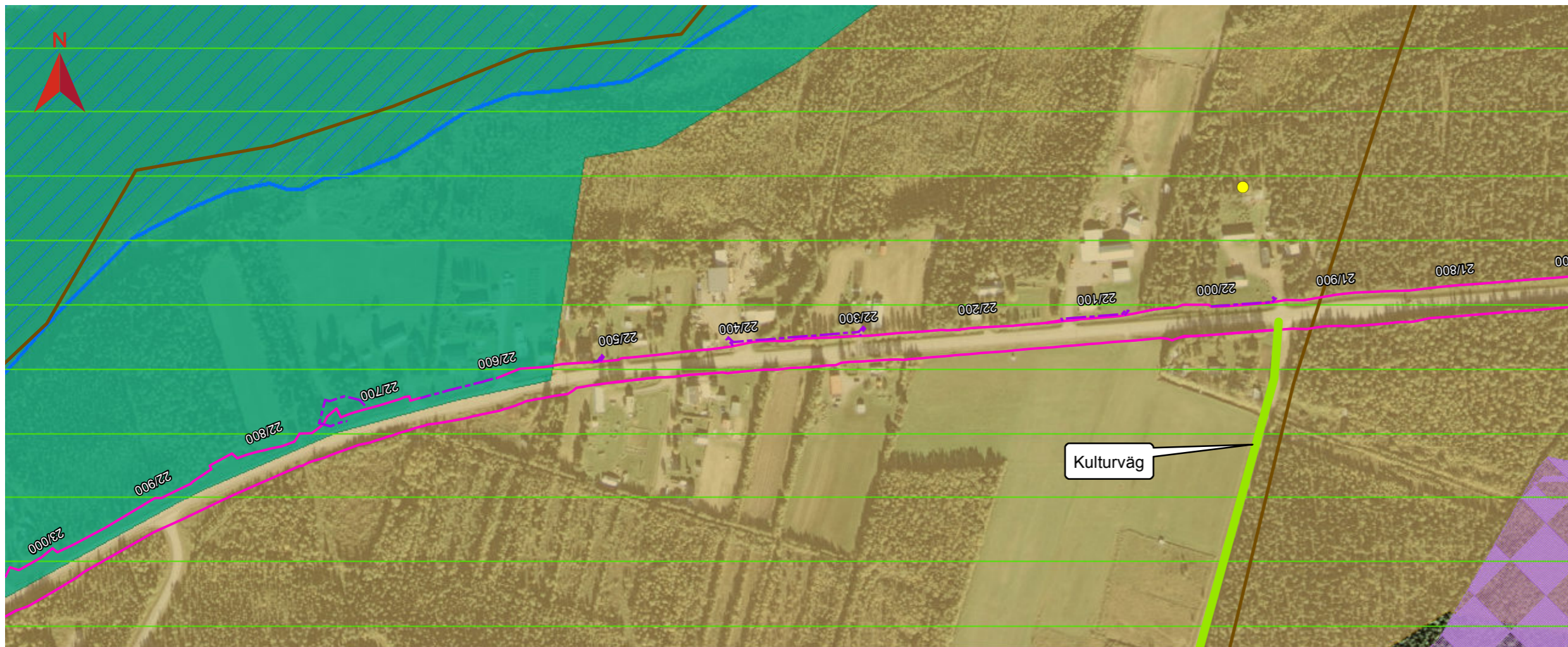
© Lantmäteriet, dnr 109-2010/2667

Teckenförklaring

- Vägområde
- - - Inskränkt vägområde
- Övrig kulturhistorisk lämning
- Lämning utan antikvarisk bedömning, punkt
- Lämning utan antikvarisk bedömning, yta
- Bevarandeprogram odlingslandskap
- Landskapsbildsskydd
- Riksintresse naturvård
- Natura 2000 vatten



BILAGA 4-1

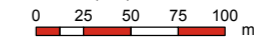


**DETALJERAD KARTA
NATUR- OCH KULTURVÄRDEN**

Delen Väg 395 Autio - Anttis
Pajala kommun, Norrbottens län
BD-109132-395










Datum: 2014-01-14

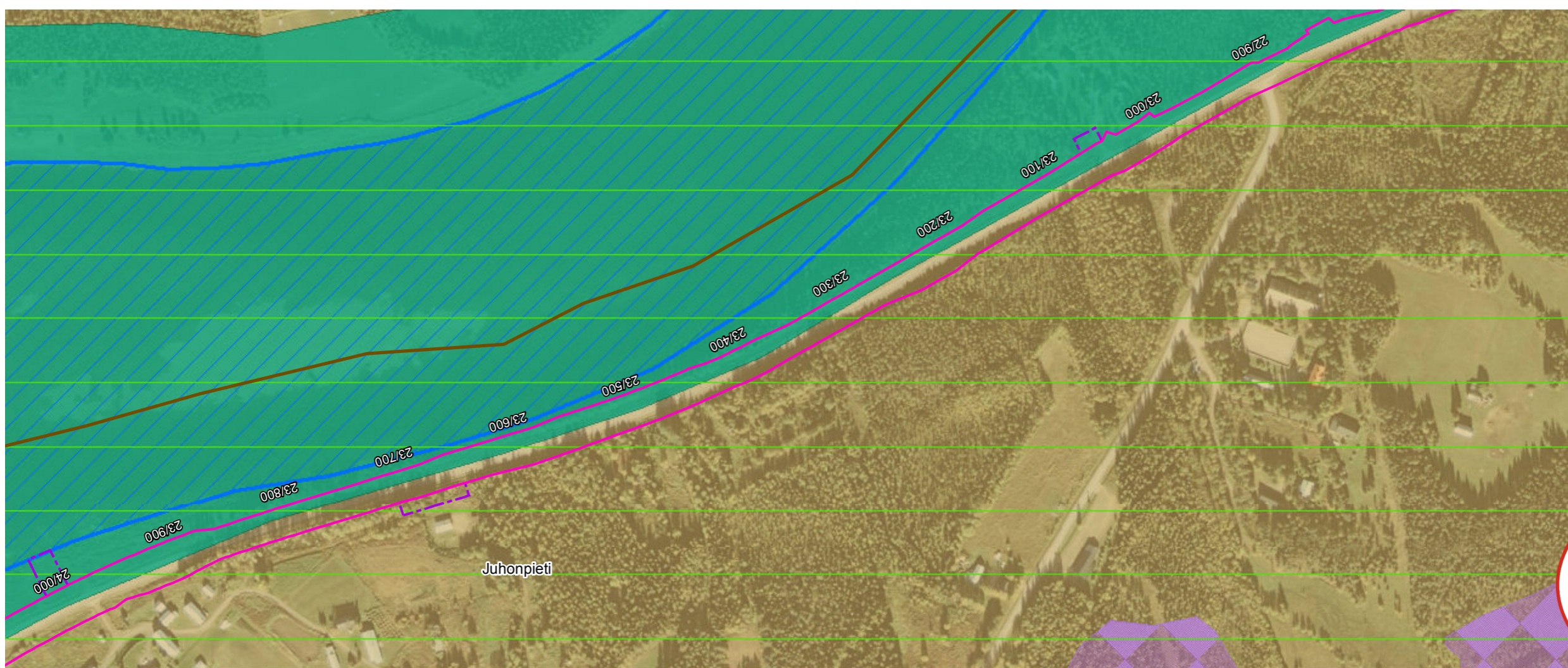
Skala (A3): 1:4 000



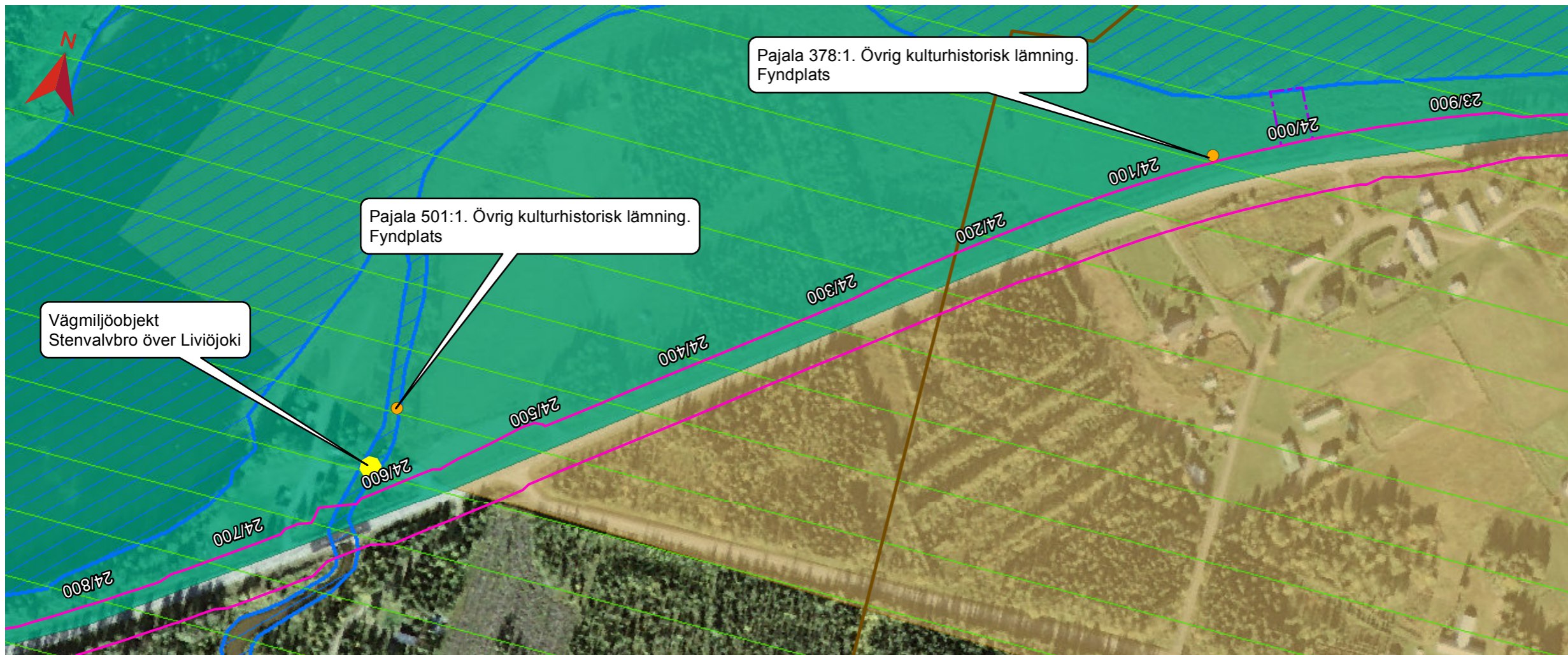
© Lantmäteriet, dnr 109-2010/2667

Teckenförklaring

-  Vägområde
-  Inskränkt vägområde
-  Riksintresse kultur/kulturmiljöprogrammet
-  Lämning utan antikvarisk bedömning, punkt
-  Bevarandeprogram odlingslandskap
-  Landskapsbildsskydd
-  Riksintresse naturvård
-  Natura 2000 vatten
-  Sumpskog



BILAGA 4-2



DETALJERAD KARTA NATUR- OCH KULTURVÄRDEN

Delen Väg 395 Autio - Anttis
Pajala kommun, Norrbottens län
BD-109132-395

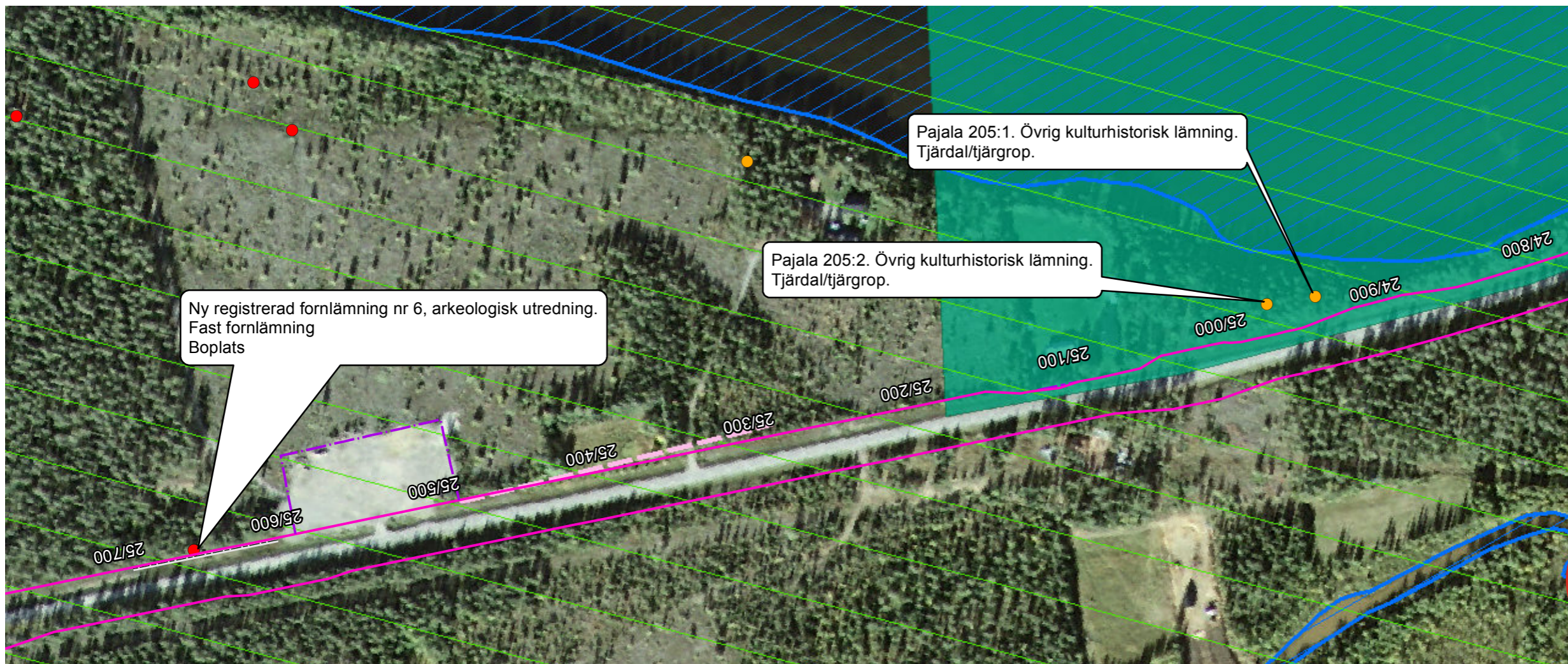
Datum: 2014-01-14

Skala (A3): 1:3 000
0 25 50 75 100 m

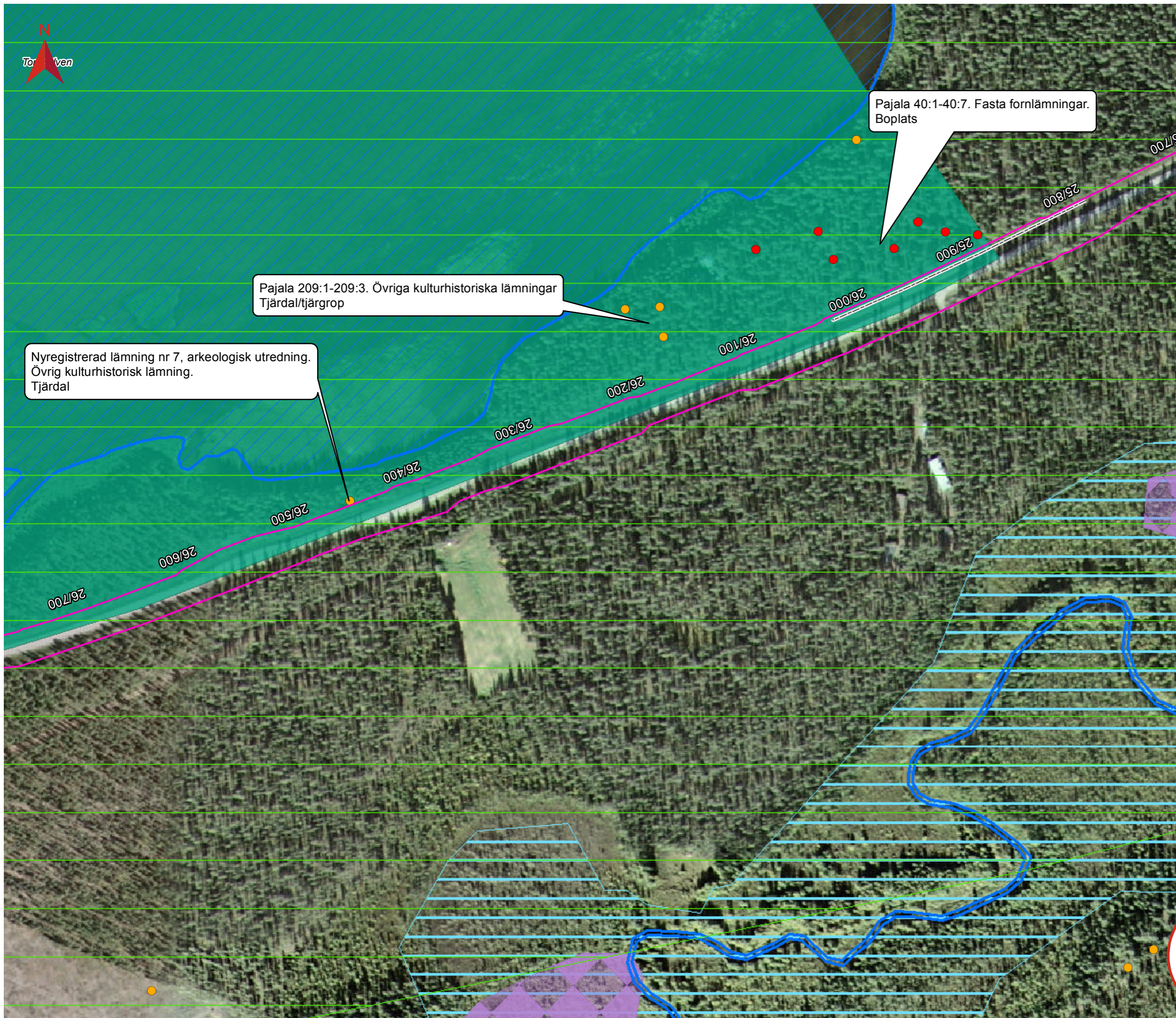
© Lantmäteriet, dnr 109-2010/2667

Teckenförklaring

- Vägområde
- Inskränkt vägområde
- Riksintresse kultur/kulturmiljöprogrammet
- Fast fornlämning, punkt
- Övrig kulturhistorisk lämning punkt
- Bevarandeprogram odlingslandskap
- Landskapsbildsskydd
- Riksintresse naturvård
- Natura 2000 vatten



BILAGA 4-3



DETALJERAD KARTA NATUR- OCH KULTURVÄRDEN

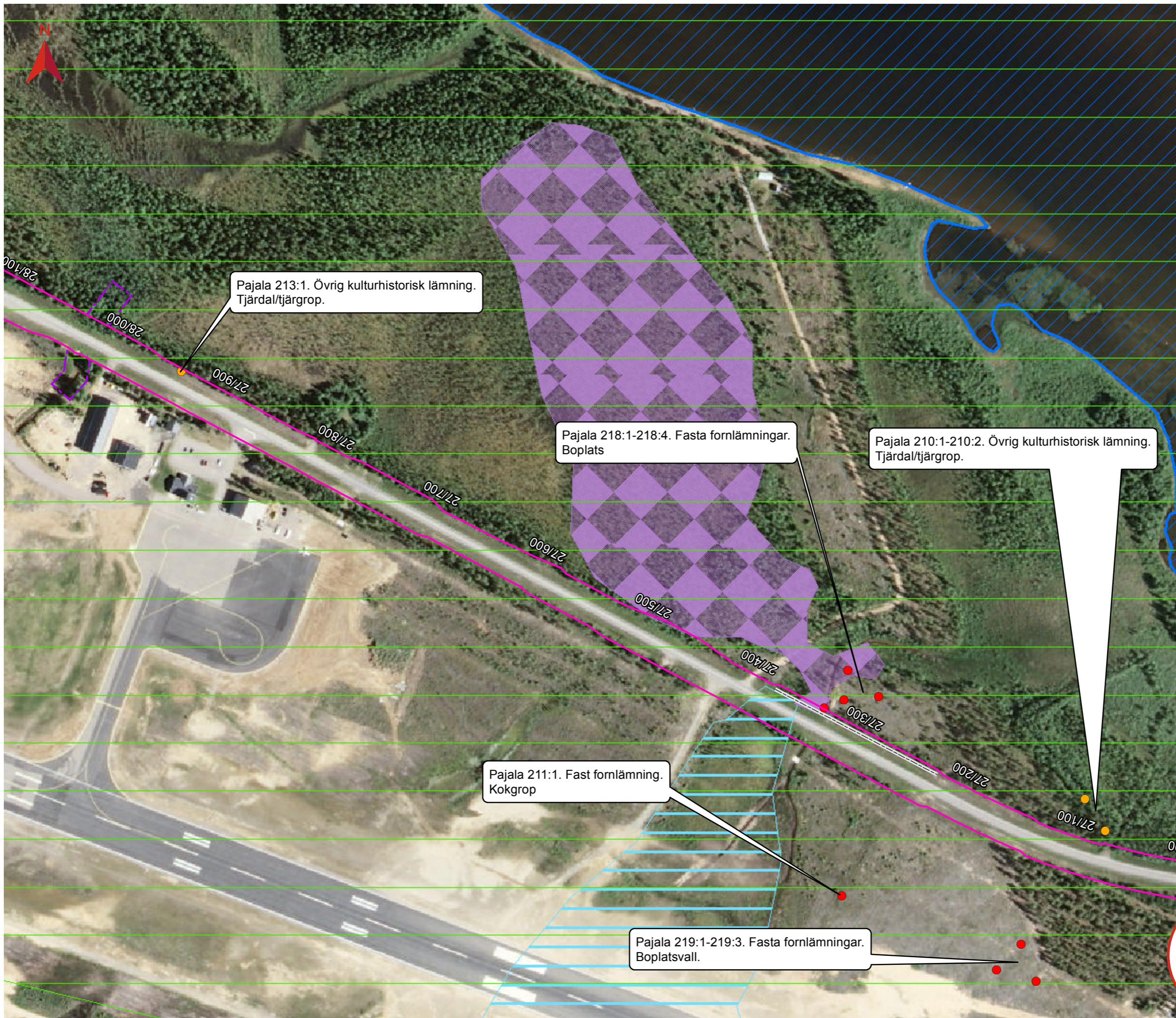
Delen Väg 395 Autio - Anttis
Pajala kommun, Norrbottens län
BD-109132-395

Datum: 2014-01-14
Skala (A3): 1:3 000
0 25 50 75 100 m
© Lantmäteriet, dnr 109-2010/2667

- Teckenförklaring**
- Vägområde
 - Fast fornlämning, punkt
 - Övrig kulturhistorisk lämning punkt
 - Förundersökningsområde arkeologi
 - Landskapsbildsskydd
 - Riksintresse naturvård
 - Natura 2000 vatten
 - Våtmark klass 1
 - Sumpskog

BILAGA 4-4





**DETALJERAD KARTA
NATUR- OCH KULTURVÄRDEN**

Delen Väg 395 Autio - Anttis
Pajala kommun, Norrbottens län
BD-109132-395

Datum: 2013-10-17
Skala (A3): 1:3 000
0 25 50 75 100 m
© Lantmäteriet, dnr 109-2010/2667

- Teckenförklaring**
- Vägområde
 - - - Inskränkt vägområde
 - Fast fornlämning, punkt
 - Övrig kulturhistorisk lämning punkt
 - Förundersökningsområde arkeologi
 - Riksintresse naturvård
 - Natura 2000 vatten
 - Våtmark klass 1
 - Sumpskog

BILAGA 4-5

DETALJERAD KARTA NATUR- OCH KULTURVÄRDEN

Delen Väg 395 Autio - Anttis
Pajala kommun, Norrbottens län
BD-109132-395

Datum: 2014-01-14

Skala (A3): 1:3 000

0 25 50 75 100 m

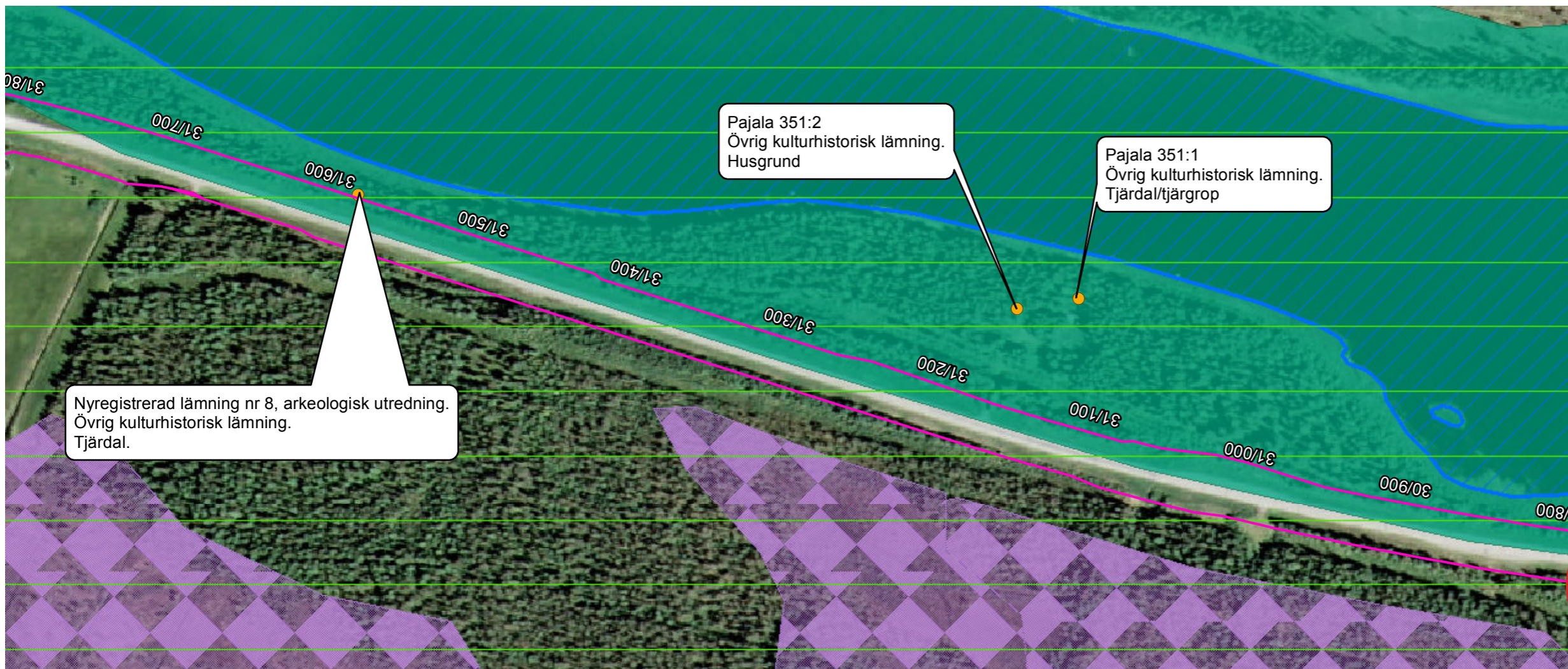
© Lantmäteriet, dnr 109-2010/2667

Teckenförklaring

- Vägområde
- Inskränkt vägområde
- Fast fornlämning, punkt
- Övrig kulturhistorisk lämning punkt
- Fast fornlämning, yta
- Landskapsbildsskydd
- Riksintresse naturvård
- Natura 2000 vatten
- Sumpskog



Pajala 228:1
Fast fornlämning.
Härd.



Nyregistrerad lämning nr 8, arkeologisk utredning.
Övrig kulturhistorisk lämning.
Tjärdal.

Pajala 351:2
Övrig kulturhistorisk lämning.
Husgrund

Pajala 351:1
Övrig kulturhistorisk lämning.
Tjärdal/tjärgrop

BILAGA 4-6