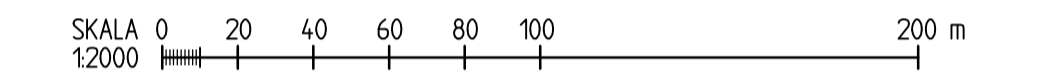
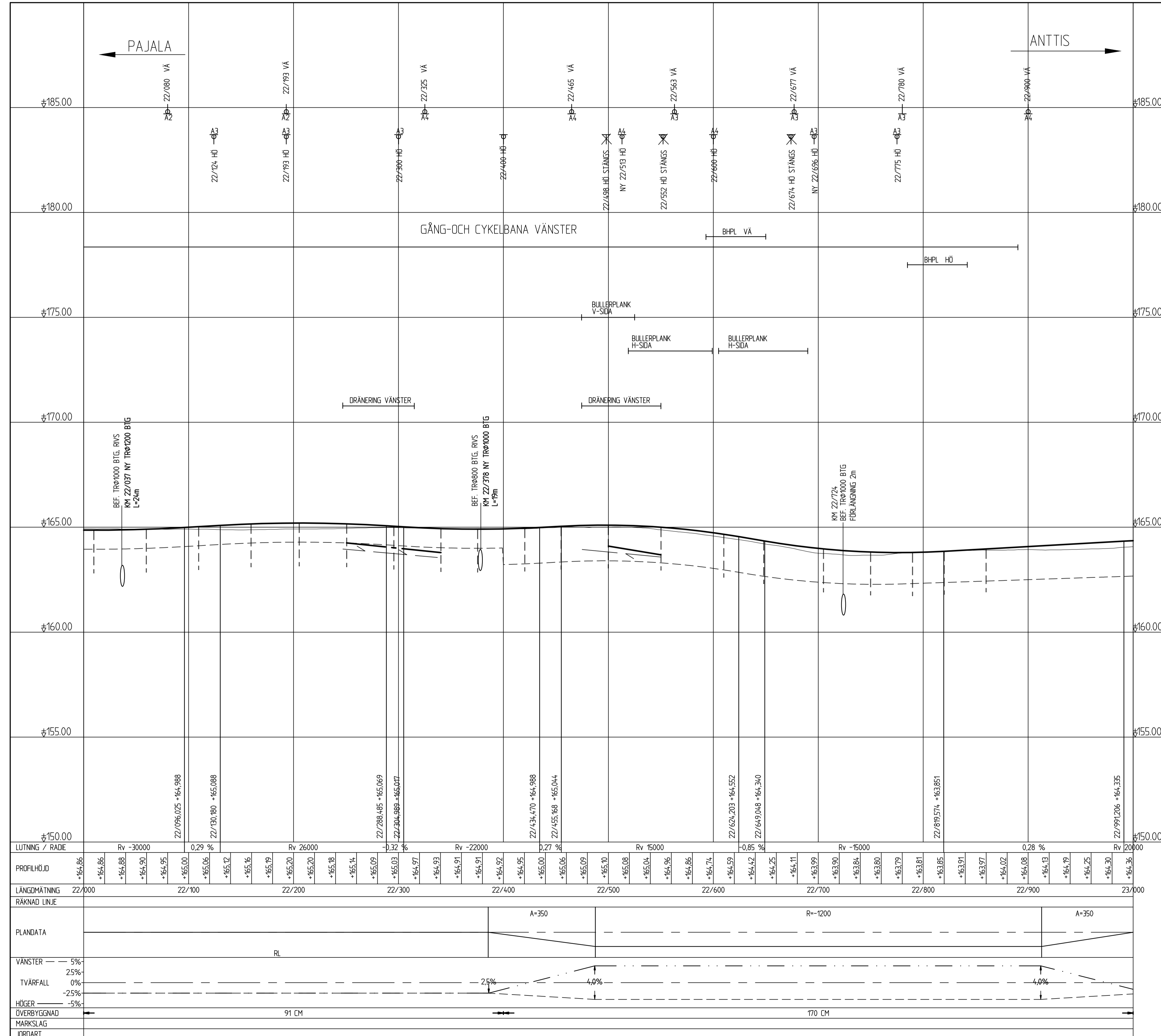


TECKENFÖRKLARING

- BEFINTLIG VÄG/TERRÄNG
- NY VÄG
- TERRASS
- NY DRÄNERINGSLEDNING
- NY DAGVATTENLEDNING
- INFART MED SIDOTRUMMA
- INFART UTAN SIDOTRUMMA
- VÄGTRUMMA
- DAGVATTENBRUNN



KOORDINATSYSTEM  
 PLANSYSTEM: SWEREF 99 21 45  
 HÖJDSYSTEM: RH 70



TYP AV PLAN		<b>VÄGPLAN</b>	
GRANSKNINGSSTATUS / SYFTE			
HANDLINGSTYP			
<b>GRANSKNINGSHANDLING</b>			
DATUM		LEVERANS / ÄNDRINGS-PM	
2020-02-28			
OBJEKT			
<b>PROJEKT MALMTRANSPORTER KAUNISVAARA-SVAPPAVAARA</b>			
DELOMRÅDE / BANDEL			
<b>VÄG 395</b>			
ANLÄGGINGSDEL			
AUTIO-ANTTIS			
OBJEKTNUMMER / KM		KONSTRUKTIONNUMMER	
109132			
BESTÄLLARE		LEVERANTÖR	
SKAPAD AV		UPPDRAGSNUMMER	
PEDER ERIKSSON		12706088	
GODKÄND AV		AVDELNING	
THOMAS SÄLLSTRÖM		CIVIL	
RITNINGSTYP			
PROFILRITNING			
TEKNIKOMRÅDE / INNEHÅLL			
VÄGUTFORMNING OCH TRAFIK			
BESKRIVNING			
PROFIL			
KM 22/000-23/000			
SKALA	FORMAT	FÖRVALTNINGSNUMMER	
1:2000, 1:100	A1		
RITNINGNUMMER	BLAD	NÄSTA BLAD	BET
2 01 T 03 03			