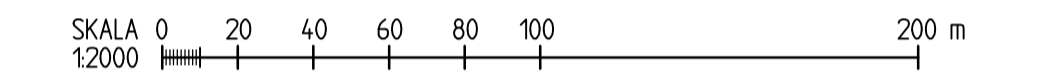
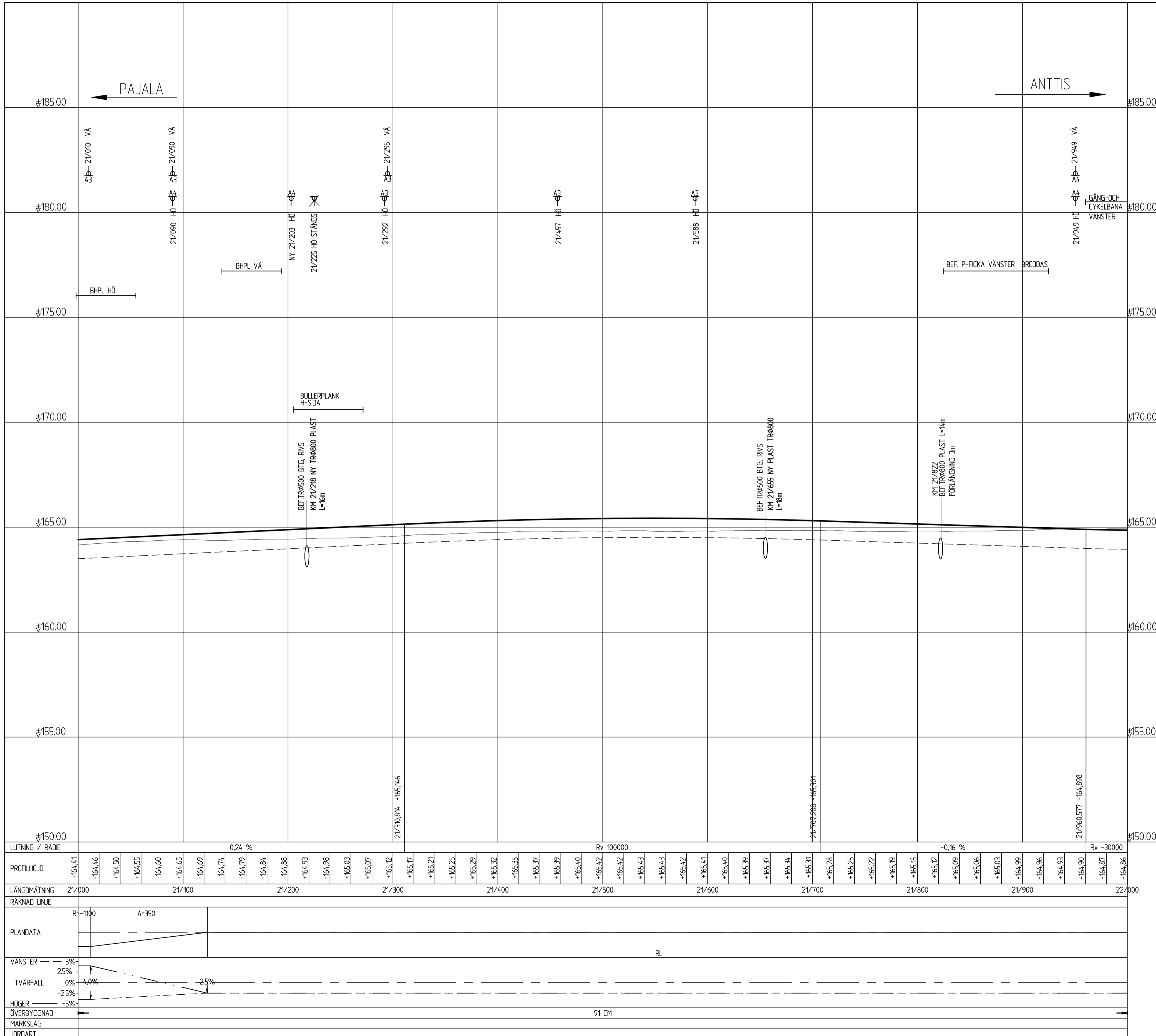


TECKENFÖRKLARING

- BEFINTLIG VÄG/TERRÄNG
- NY VÄG
- TERRASS
- NY DRÄNERINGSLEDNING
- NY DAGVATTENLEDNING
- INFART MED SIDOTRUMMA
- INFART UTAN SIDOTRUMMA
- VÄGTRUMMA
- DAGVATTENBRUNN



KOORDINATSYSTEM
 PLANSYSTEM: SWEREF 99 21 45
 HÖJDSYSTEM: RH 70



TYP AV PLAN		VÄGPLAN	
GRANSKNINGSSTATUS / SYFTE			
HANDLINGSTYP			
GRANSKNINGSHANDLING			
DATUM		2020-02-28	
LEVERANS / ÄNDRINGS-PM			
OBJEKT			
PROJEKT MALMTRANSPORTER KAUNISVAARA-SVAPPAVAARA			
DELOMRÅDE / BANDEL			
VÄG 395			
ANLÄGGINGSDEL			
AUTO-ANTTIS			
OBJEKTNUMMER / KM		KONSTRUKTIONNUMMER	
109132			
BESTÄLLARE		LEVERANTÖR	
SKAPAD AV		UPPDRAGSNUMMER	
PEDER ERIKSSON		12706088	
GODKÄND AV		AVDELNING	
THOMAS SÄLLSTRÖM		CIVIL	
RITNINGSTYP			
PROFILRITNING			
TEKNIKOMRÅDE / INNEHÅLL			
VÄGUTFORMNING OCH TRAFIK			
BESKRIVNING			
PROFIL			
KM 21/000-22/000			
SKALA	FORMAT	FÖRVALTNINGSNUMMER	
1:2000, 1:100	A1		
RITNINGNUMMER	BLAD	NÄSTA BLAD	BET
2 01 T 03 02			

XREF: \\msk001\202001\1\10\10841\10209521

Filnamn: P:\2020\10209521\10841\10209521.dwg Skapat av: Eriksson, Peter 2020-02-27 15:55