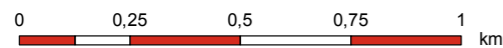
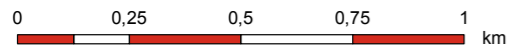
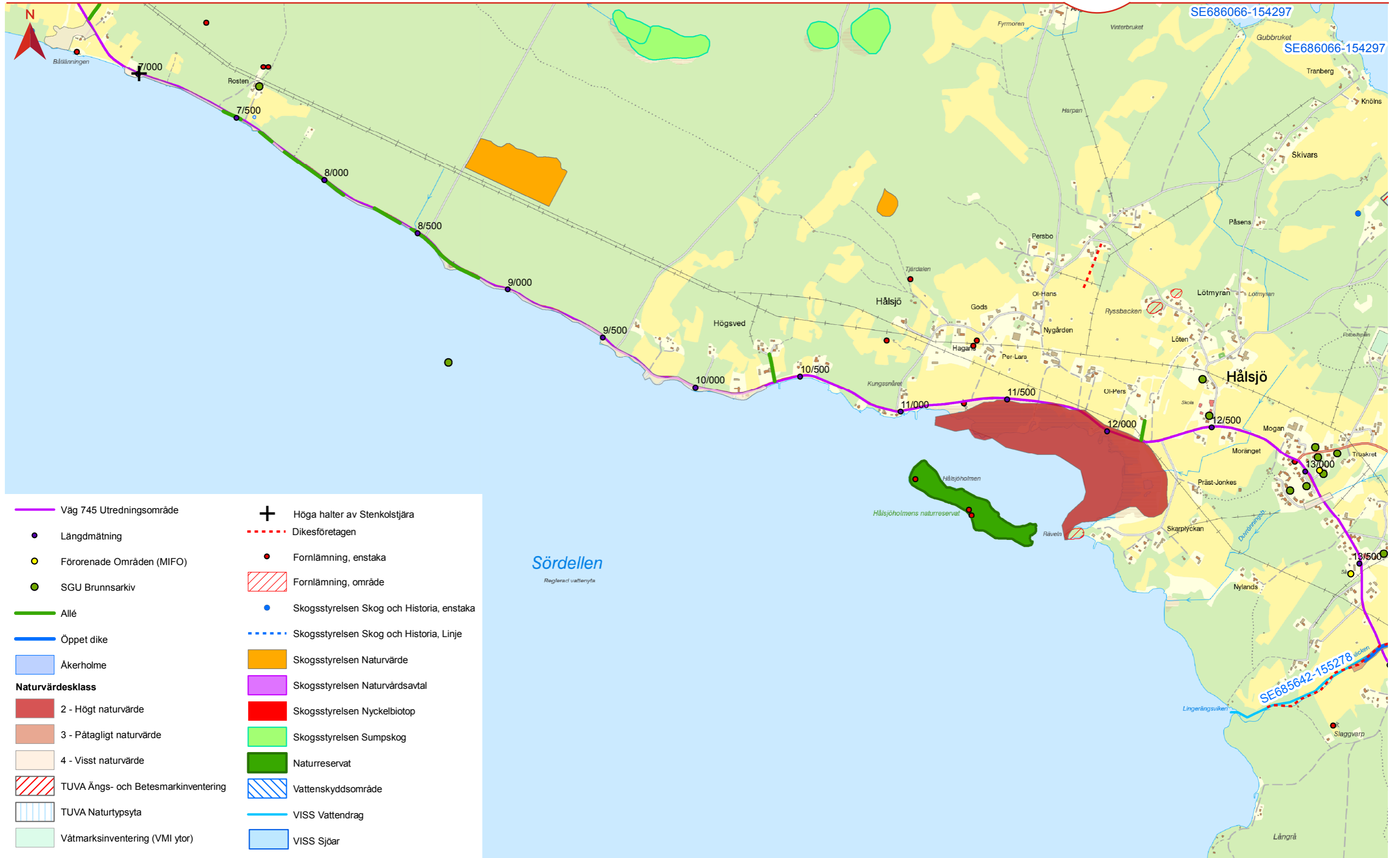


MILJÖINTRESSEN, DEL 1 BJURÅKER - BÅTLÄNNINGEN

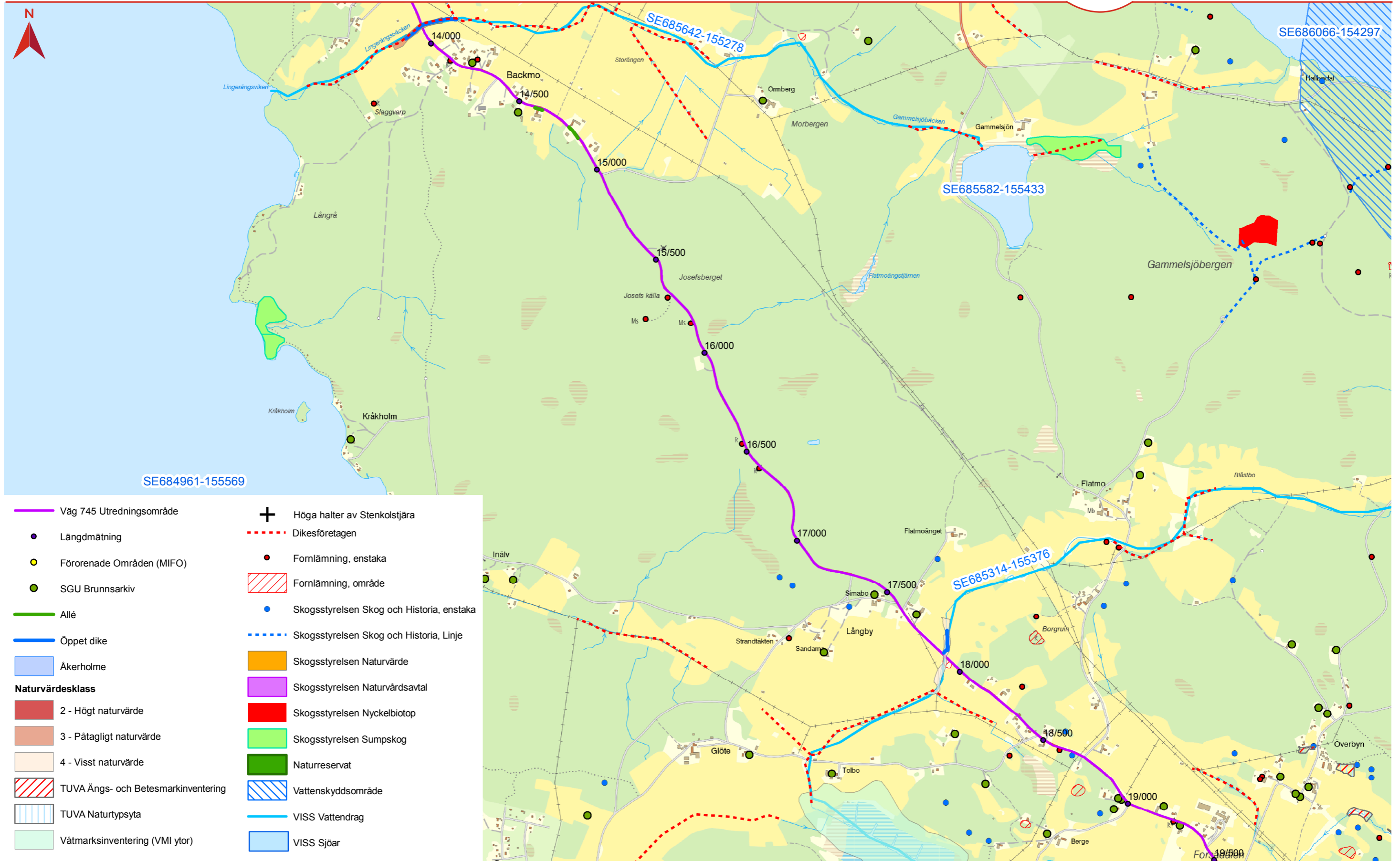


- | | |
|-------------------------------------|---|
| Väg 745 Utredningsområde | Höga halter av Stenkolstjära |
| Längdmätning | Dikesföretagen |
| Förorenade Områden (MIFO) | Fornlämning, enstaka |
| SGU Brunnsarkiv | Fornlämning, område |
| Allé | Skogsstyrelsen Skog och Historia, enstaka |
| Öppet dike | Skogsstyrelsen Skog och Historia, Linje |
| Åkerholme | Skogsstyrelsen Naturvärde |
| Naturvärdesklass | |
| 2 - Högt naturvärde | Skogsstyrelsen Naturvärdsavtal |
| 3 - Påtagligt naturvärde | Skogsstyrelsen Nyckelbiotop |
| 4 - Visst naturvärde | Skogsstyrelsen Sumpskog |
| TUVÅ Ängs- och Betesmarkinventering | Naturreservat |
| TUVÅ Naturtypsyta | Vattenskyddsområde |
| Våtmarksinventering (VMI ytor) | VISS Vattendrag |
| | VISS Sjöar |

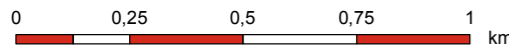


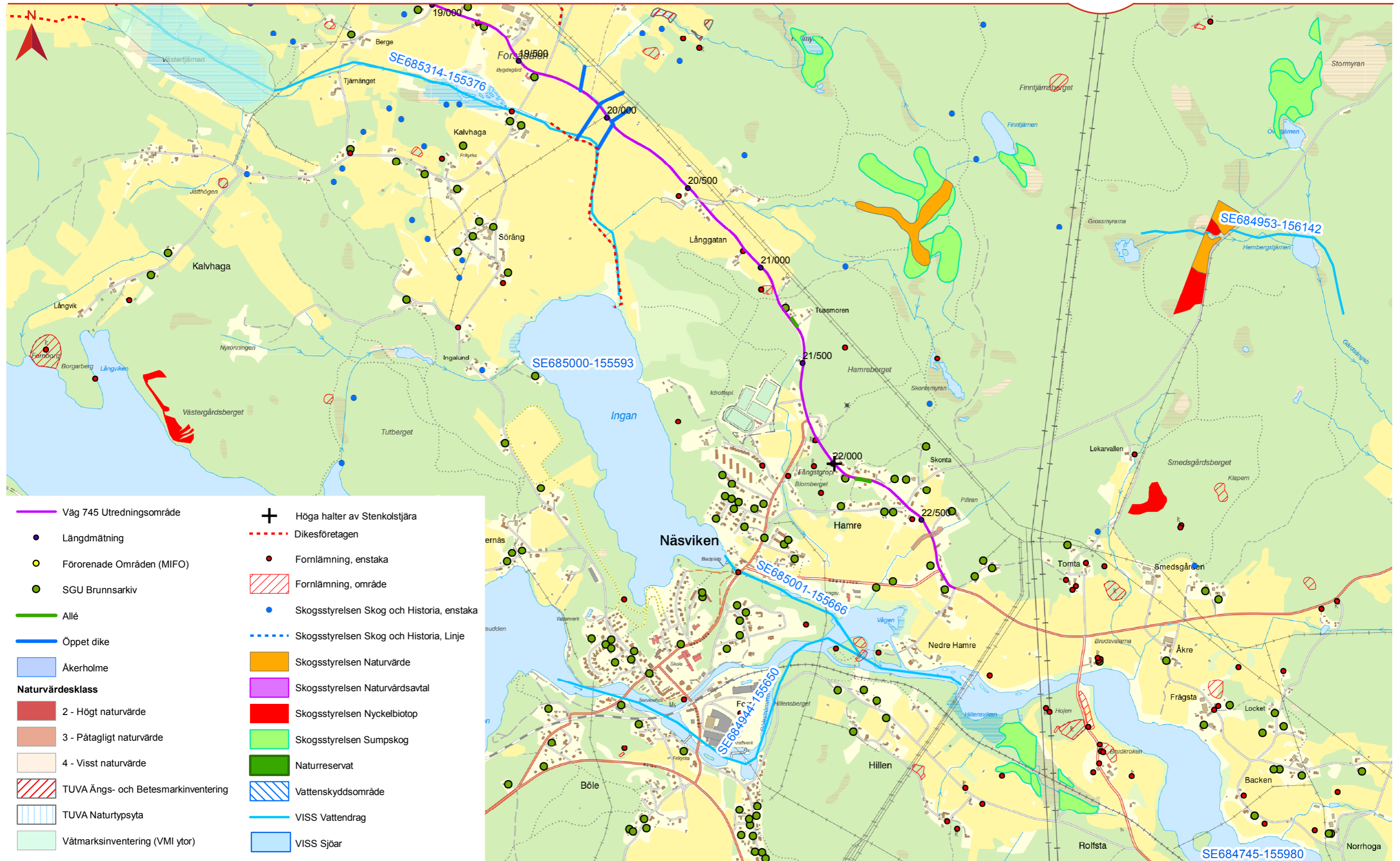


MILJÖINTRESSEN, DEL 3 HÅLSJÖ - BERGE



- Väg 745 Utredningsområde
- Längdmätning
- Förorenade Områden (MIFO)
- SGU Brunnsarkiv
- Allé
- Öppet dike
- Åkerholme
- Naturvärdesklass**
- 2 - Högt naturvärde
- 3 - Påtagligt naturvärde
- 4 - Visst naturvärde
- TUVÅ Ångs- och Betesmarkinventering
- TUVÅ Naturtypsyta
- Våtmarksinventering (VMI ytor)
- + Höga halter av Stenkolstjärna
- Dikesföretagen
- Fornlämning, enstaka
- Fornlämning, område
- Skogsstyrelsen Skog och Historia, enstaka
- Skogsstyrelsen Skog och Historia, Linje
- Skogsstyrelsen Naturvärde
- Skogsstyrelsen Naturvärdsavtal
- Skogsstyrelsen Nyckelbiotop
- Skogsstyrelsen Sumpskog
- Naturreservat
- Vattenskyddsområde
- VISS Vattendrag
- VISS Sjöar





- | | |
|-------------------------------------|---|
| Väg 745 Utredningsområde | Höga halter av Stenkolstjära |
| Längdmätning | Dikesföretagen |
| Förorenade Områden (MIFO) | Fornlämning, enstaka |
| SGU Brunnsarkiv | Fornlämning, område |
| Allé | Skogsstyrelsen Skog och Historia, enstaka |
| Öppet dike | Skogsstyrelsen Skog och Historia, Linje |
| Åkerholme | Skogsstyrelsen Naturvärde |
| Naturvärdesklass | Skogsstyrelsen Naturvårdsavtal |
| 2 - Högt naturvärde | Skogsstyrelsen Nyckelbiotop |
| 3 - Påtagligt naturvärde | Skogsstyrelsen Sumpskog |
| 4 - Visst naturvärde | Naturreservat |
| TUVÅ Ångs- och Betesmarkinventering | Vattenskyddsområde |
| TUVÅ Naturtypsyta | VISS Vattendrag |
| Våtmarksinventering (VMI ytor) | VISS Sjöar |

