



TRAFIKVERKET

E14 Så-Vik gång-, cykel- och mopedväg

Åre kommun, Jämtlands län

Informationsmöte 4 oktober 2023

Dagordning

Allmän presentation och frågor

- Inledning och presentation av medverkande
- Information om Trafikverkets planprocess
- Information om markåtkomst, förberedande arbeten och ersättning
- Presentation av projektet och det upprättade förslaget
- Kommande fältarbeten
- Tidplan
- Frågor och fika

Möjlighet att ställa enskilda frågor

- Enskilda frågor och inhämtande av synpunkter/information

Medverkande

Trafikverket:

Ola Eckerdal, Projektledare

Josefine Hellqvist, Projektingenjör

Gabriel Ternström, Markförhandlare

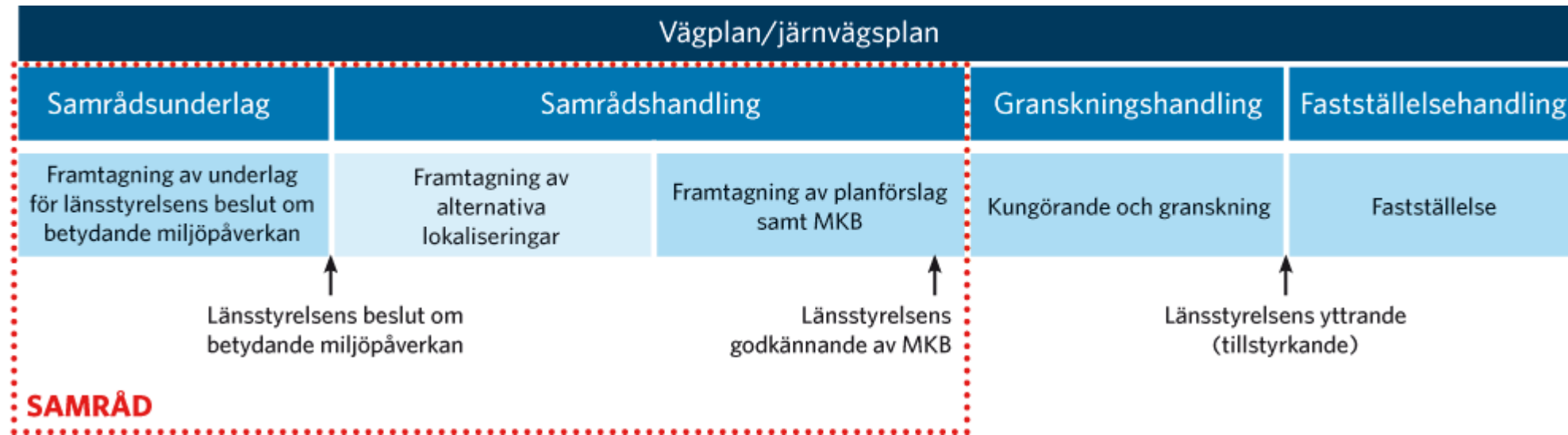
WSP:

Mikael Eriksson, Uppdragsledare

Cristine Waessman, Bitr. uppdragsledare

Dennis Kitti, Teknikansvarig vägutformning

Trafikverkets planprocess



- Beslut om betydande miljöpåverkan, 6 september 2023
- Samrådsmöte på orten våren 2024
- Samråd med myndigheter och organisationer under 2024

Markåtkomst - vägrätt

- Vägrätt uppkommer när väghållaren tar i anspråk mark för väg enligt en fastställd vägplan, det vill säga när vägens sträckning över fastigheten blivit utmärkt och vägarbetet påbörjats.
- Vägrätten är en rätt för väghållaren att nyttja den mark som behövs för vägen, samt att ta grus, berg och andra jordmassor inom vägområdet.
- Ingen förändring av fastighetsgränser.
- Vägrätten upphör när vägen dras in.

Förberedande arbeten

Trafikverket och dess konsulter har rätt att få tillträde till fastighet för:

- Mätning och utstakning
- Grundundersökningar, t.ex. arkeologi och geoteknik
- Andra förberedande åtgärder

Vid dessa arbeten ska

- Skador om möjligt undvikas
- Träd i trädgård ej fällas eller skadas utan ägarens medgivande

Trafikverket meddelar fastighetsägare om åtgärd och tillfälle

Eventuella skador skall ersättas

Ersättning

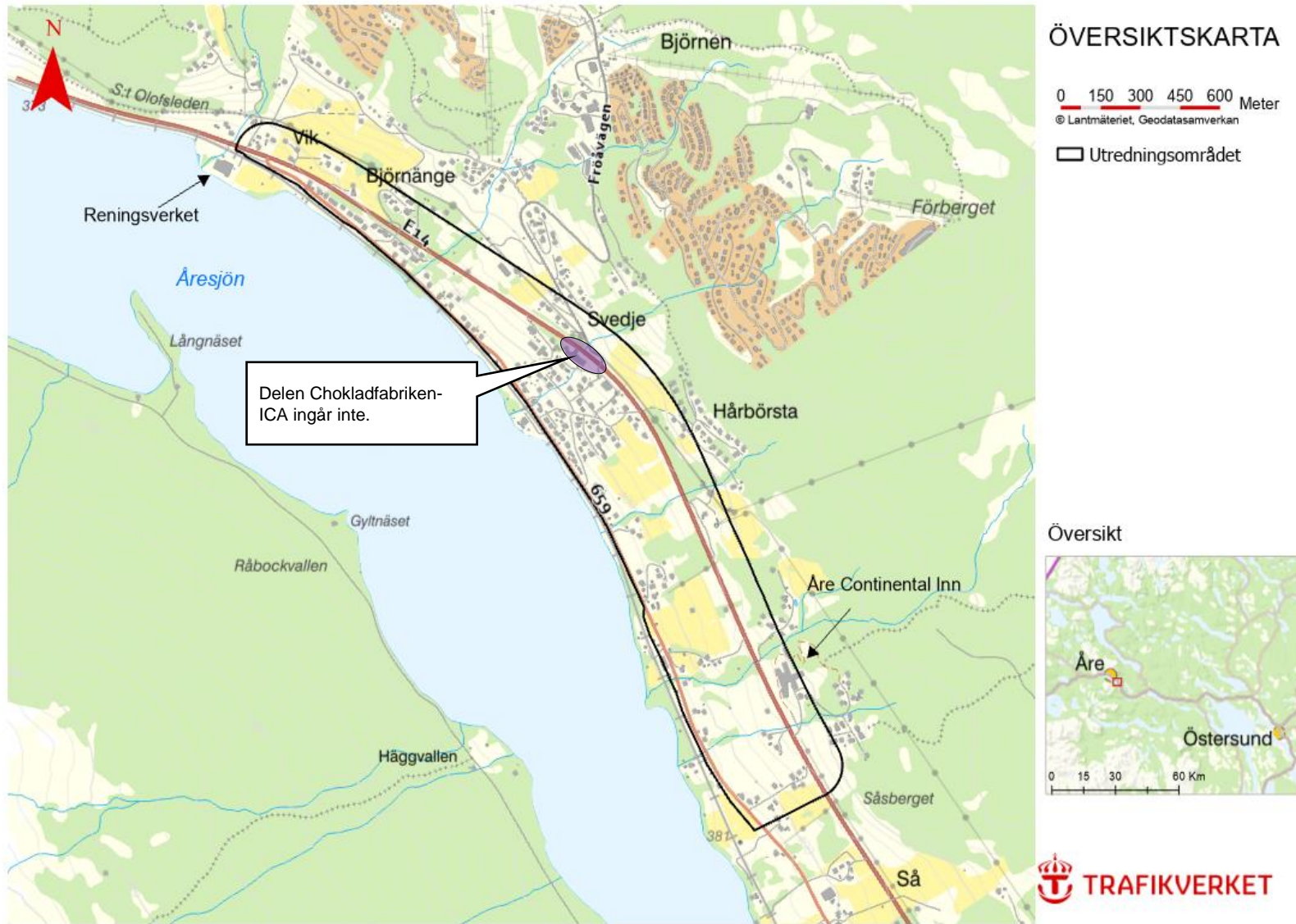
Vem kan få ersättning?

- Fastighetsägare
- Servitutshavare
- Nyttjanderättshavare, t.ex. jordbruksarrendatorer

Vad ersätts?

- Markintrånget – minskning av fastighetens marknadsvärde + 25 % påslag
- Annan skada
- Uppräkning med index och ränta

Presentation av projektet



- Projektet omfattar upprättande av vägplan och bygghandling för en gång- cykel- och mopedväg (GCM-väg) längs med E14 mellan Så och Vik.
- Total längd är ca 3 km.
- GCM-vägen ska vara 2,5 m bred.
- Ny busshållplats norra sidan av E14 vid anslutning till väg 659 i Vik.
- *Projektet omfattar inte korsningen i Björnänge (delen Chokladfabriken - ICA).*

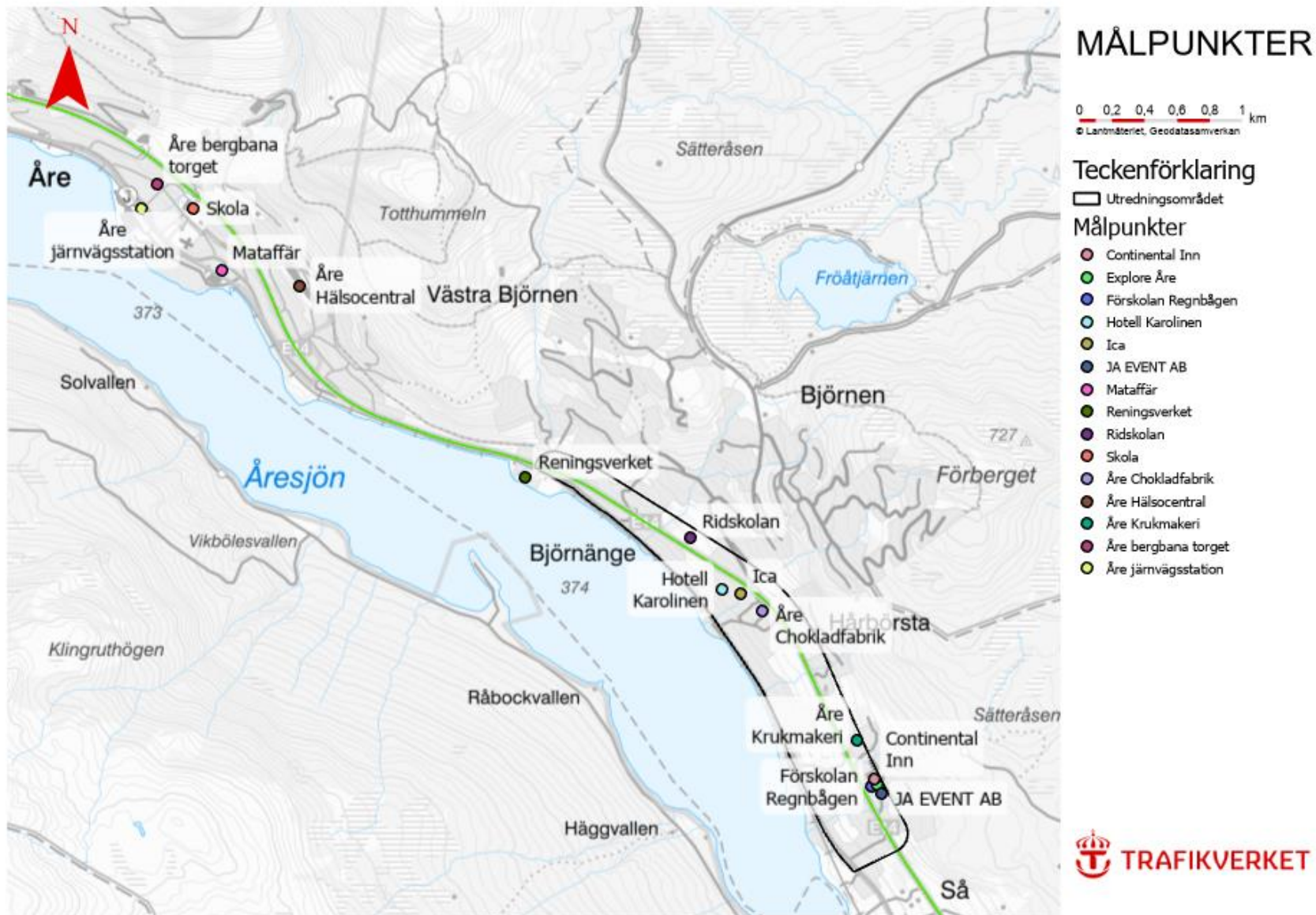
Ändamålet med projektet är:

- Ökad trafiksäkerhet och minskat antal olyckor för oskyddade trafikanter längs E14.
- Säkrare skolvägar för barn.

Projektmålen är:

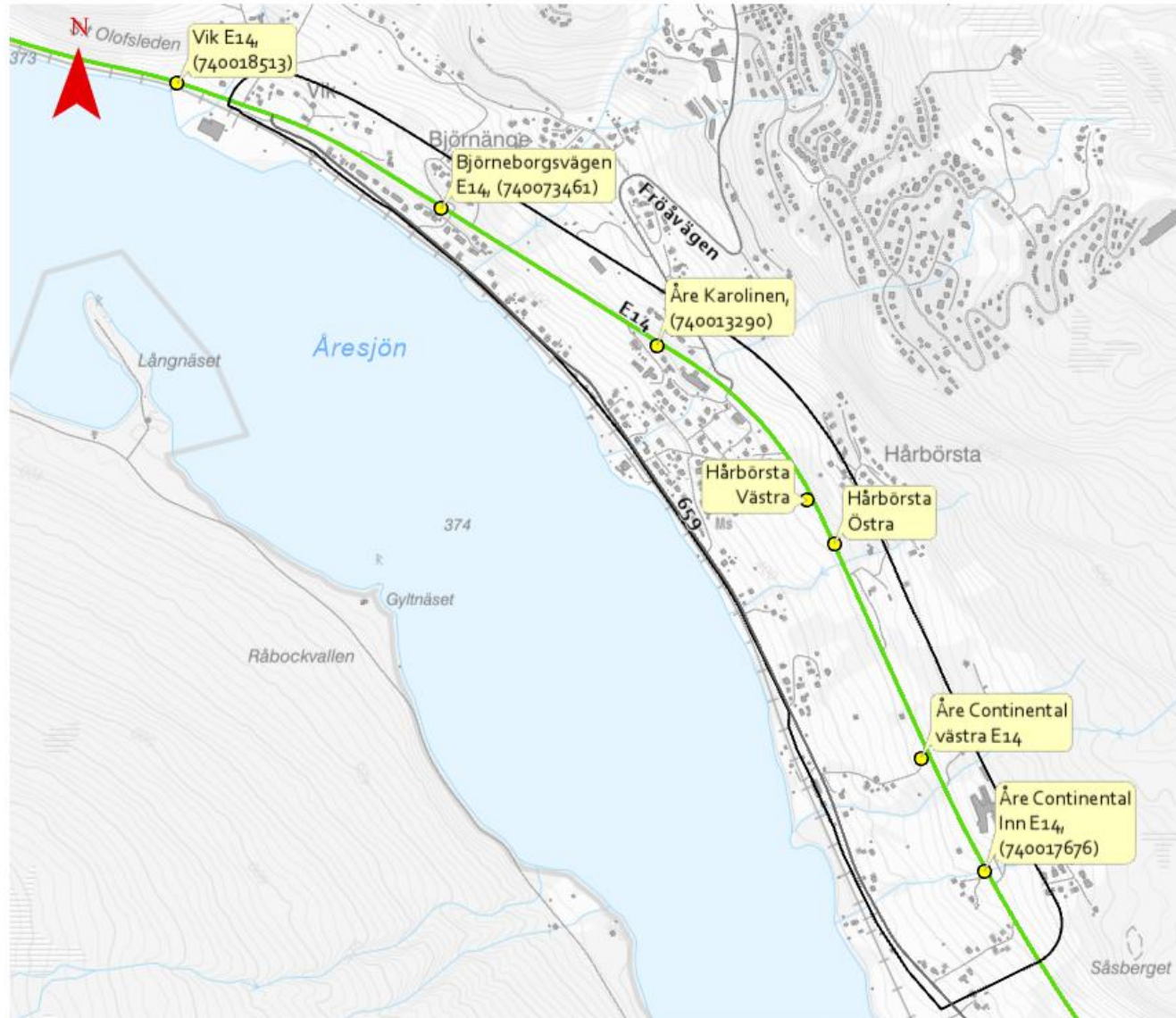
- Ökat antal som väljer gång- eller cykel för att arbets- och skolpendla.
- Ökad tillgänglighet, trygghet och trafiksäkerhet för oskyddade trafikanter.
- Behålla och förstärka den artrika vägmiljön i området.
- God landskapsanpassning och minimerad omgivningspåverkan ska eftersträvas.
- En gång-, cykel och mopedväg som är användbar året om och därmed enkel att drift- och underhålla med konventionella redskap och metoder.

Viktiga målpunkter



- Låg trafiksäkerhet för oskyddade trafikanter.
- Det finns ingen gång- och cykelväg i området närmast E14.
- E14 är på flera sträckor det enda alternativet för oskyddade trafikanter att ta sig fram.
- Väg 659, bygdeväg i avsikt att nyttjas av oskyddade trafikanter.

Busshållplatser



BUSSHÅLLPLATSER

0 100 200 300 400 500 Meter
© Lantmäteriet, Geodatasamverkan

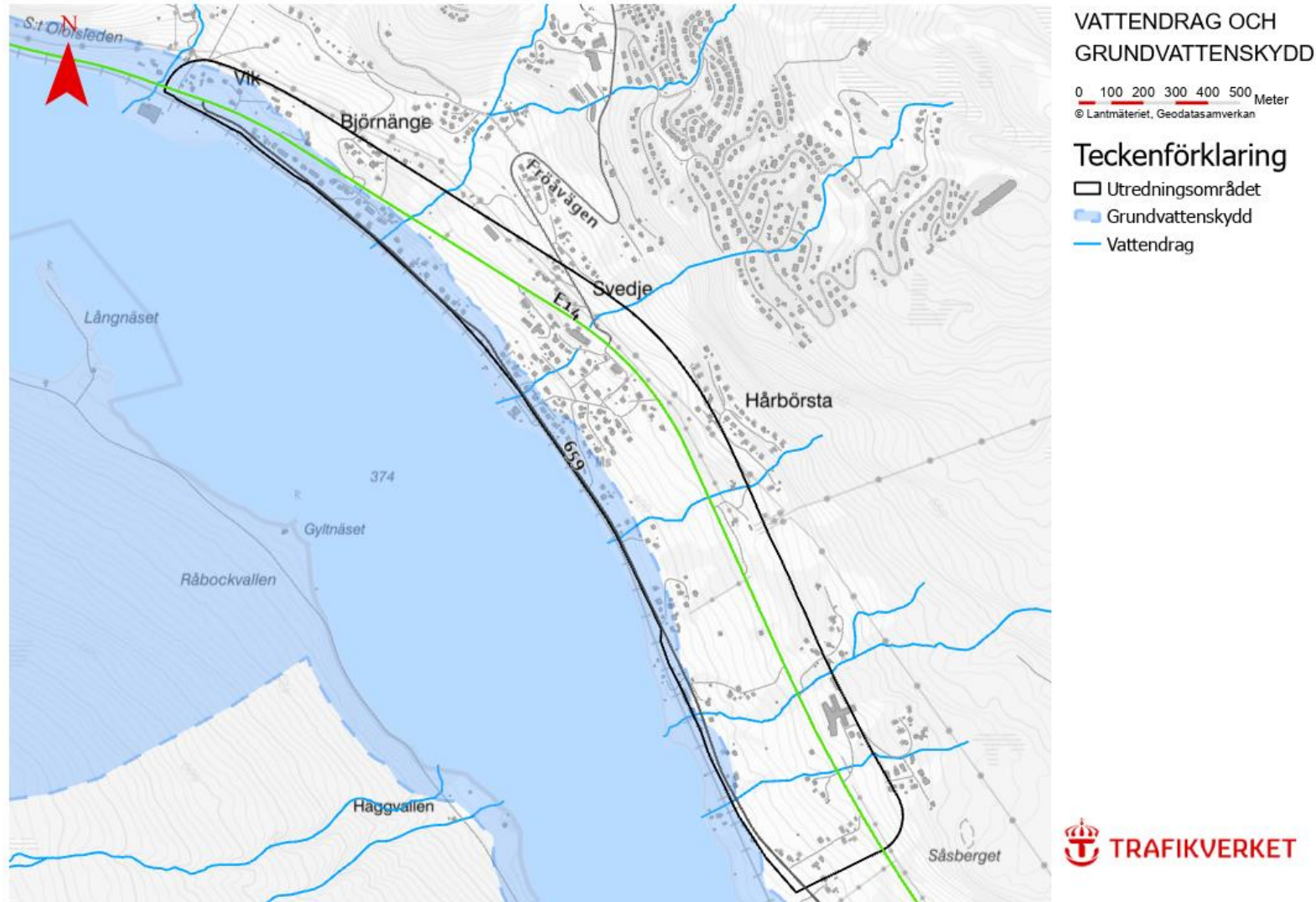
Teckenförklaring

- ▭ Utredningsområdet
- Busshållplats

- Ny busshållplats vid Vik ska projekteras.
- Samråd med Kollektivtrafikmyndigheten

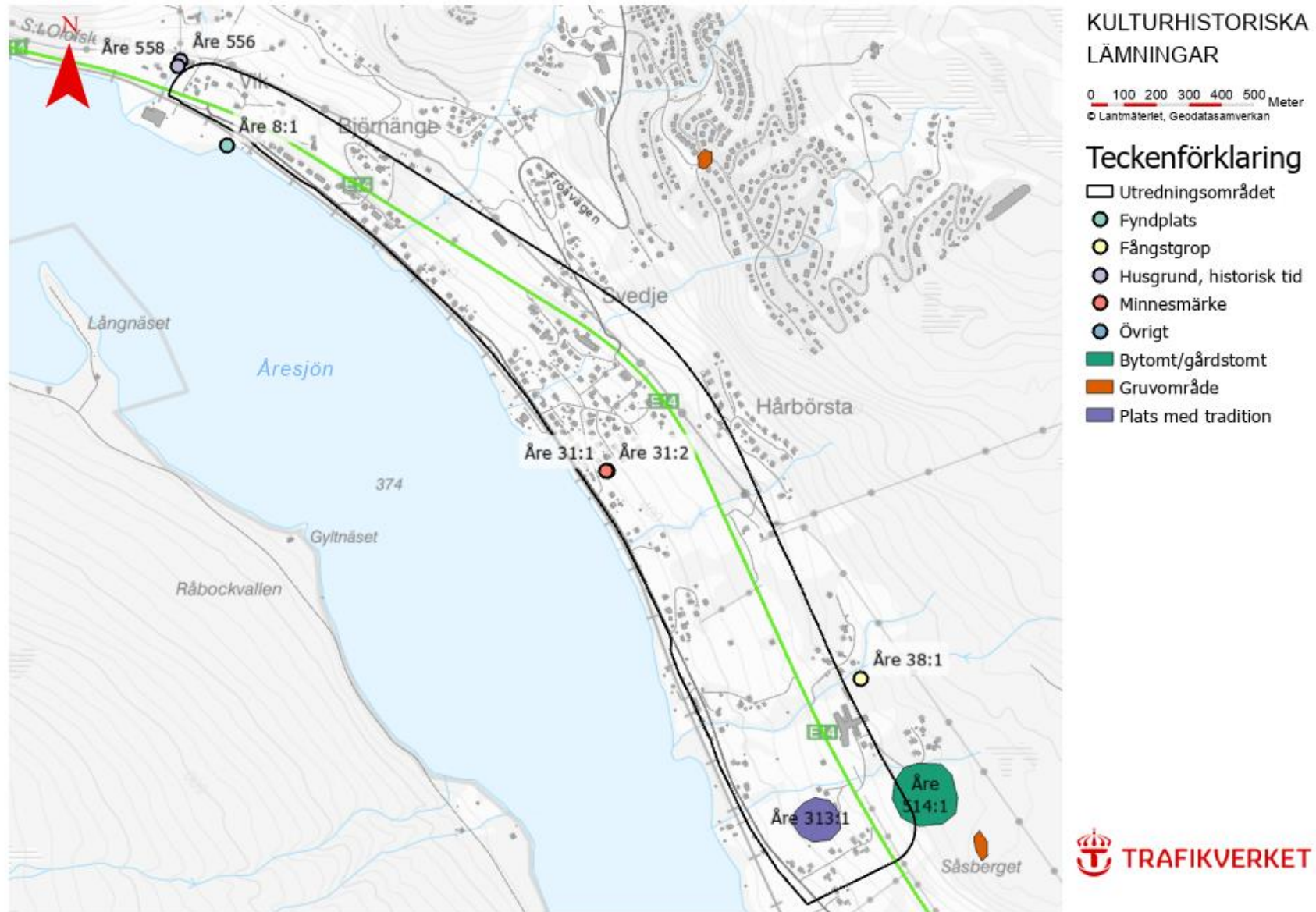
- Naturvärdesinventering har utförts i juli år 2022.
- De flesta naturvärdesobjekt nära E14 utgörs av ängsartade vägkanter, betesmarker och mindre vattendrag. Naturvärdesobjekten bedöms som naturvärdesklass 3 (påtagligt naturvärde) och 4 (visst naturvärde).
- Fridlysta arter är bland annat orkidéerna tvåblad, brudsporre, fläcknycklar och ängsnycklar samt den fridlysta ormbunksväxten månlåsbräken.
- Identifierade generella biotopskydd utgörs av tre småvatten, en allé, ett odlingsröse samt en källa.
- I Vik, norr om E14 utanför utredningsområdet finns uppgifter om förekomst av den invasiva arten jätteloka.
- Finns fågelarter som bedöms vara nationellt hotade eller sårbara enligt den så kallade rödlistan, till exempel hussvala och björktrast.
- Det finns fem mindre bäckar med utlopp i Åresjön och stora delar av utredningsområdet ligger inom strandskyddat område (100 m från strandlinjen).

Vattendrag och grundvattenskydd



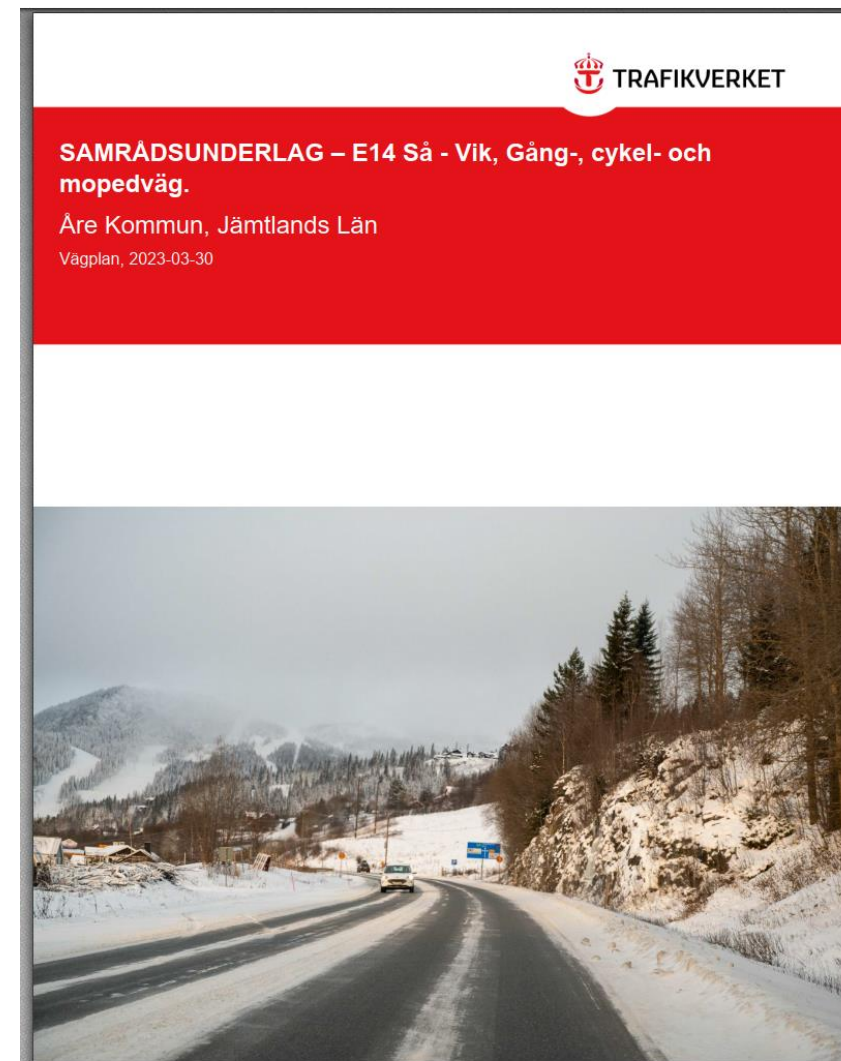
Fem mindre bäckar rinner under E14 mellan Så och Vik, inga har gällande miljökvalitetsnormer.

Åresjön omfattas av miljökvalitetsnormer och är ett riksintresse för naturvård, Natura 2000-område samt omfattas av föreskrifter för vattenskyddsområde.



Det finns ett antal kända kulturhistoriska lämningar inom utredningsområdet.

- Under våren har ett Samrådsunderlag tagits fram.
- Samråd med berörda parter genomfördes perioden 2023-05-13 till 2023-06-11.
- Inkomna synpunkter finns sammanställda i en Samrådsredogörelse.
- Länsstyrelsen beslutade i september 2023 att projektet inte kan antas medföra en betydande miljöpåverkan.



Pågående arbete

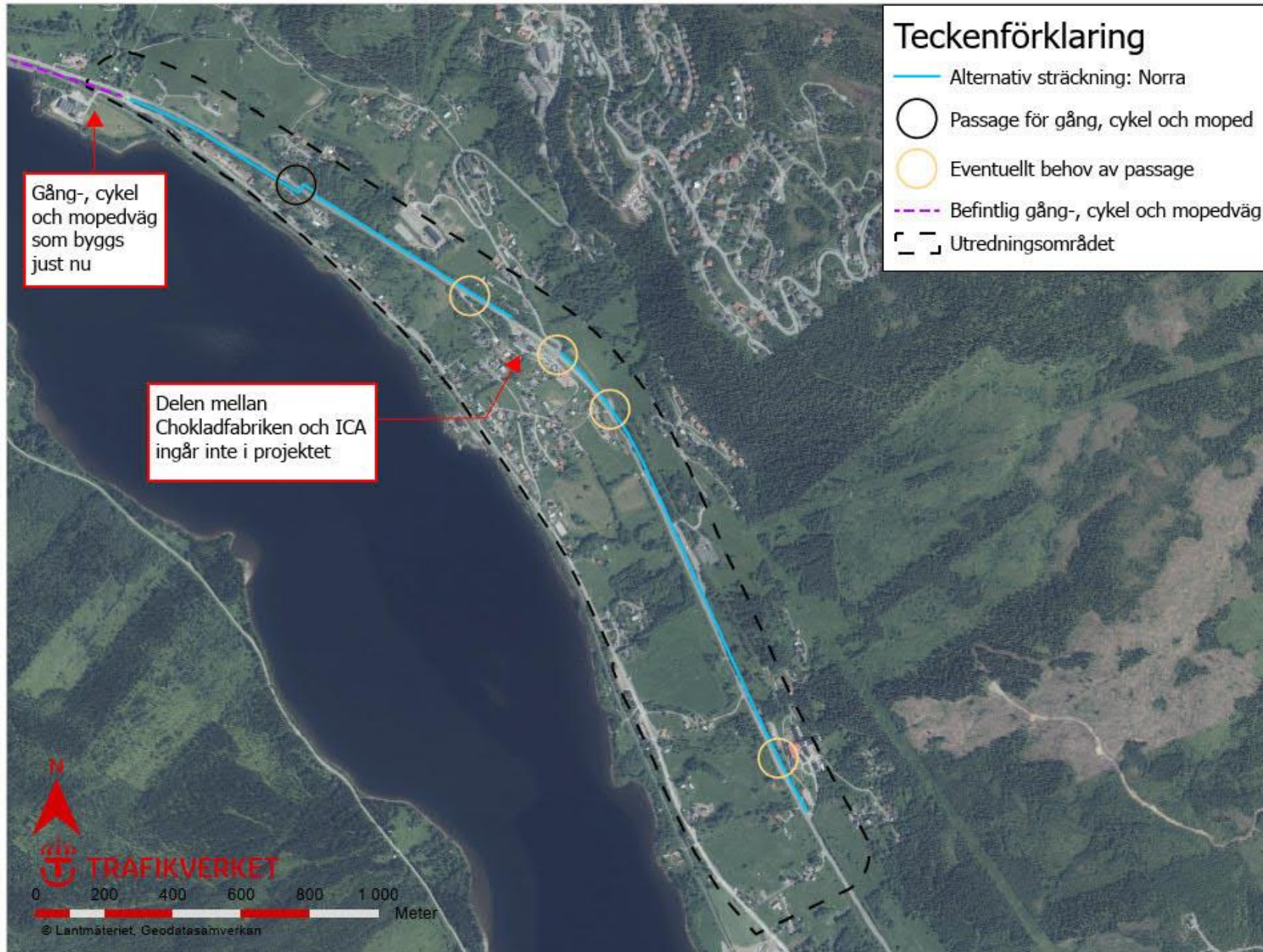


Utredningsarbete pågår nu för att:

- välja på vilken sida av E14 som GCM-vägen ska gå på.
- behov av passager.

Tre alternativ studeras:

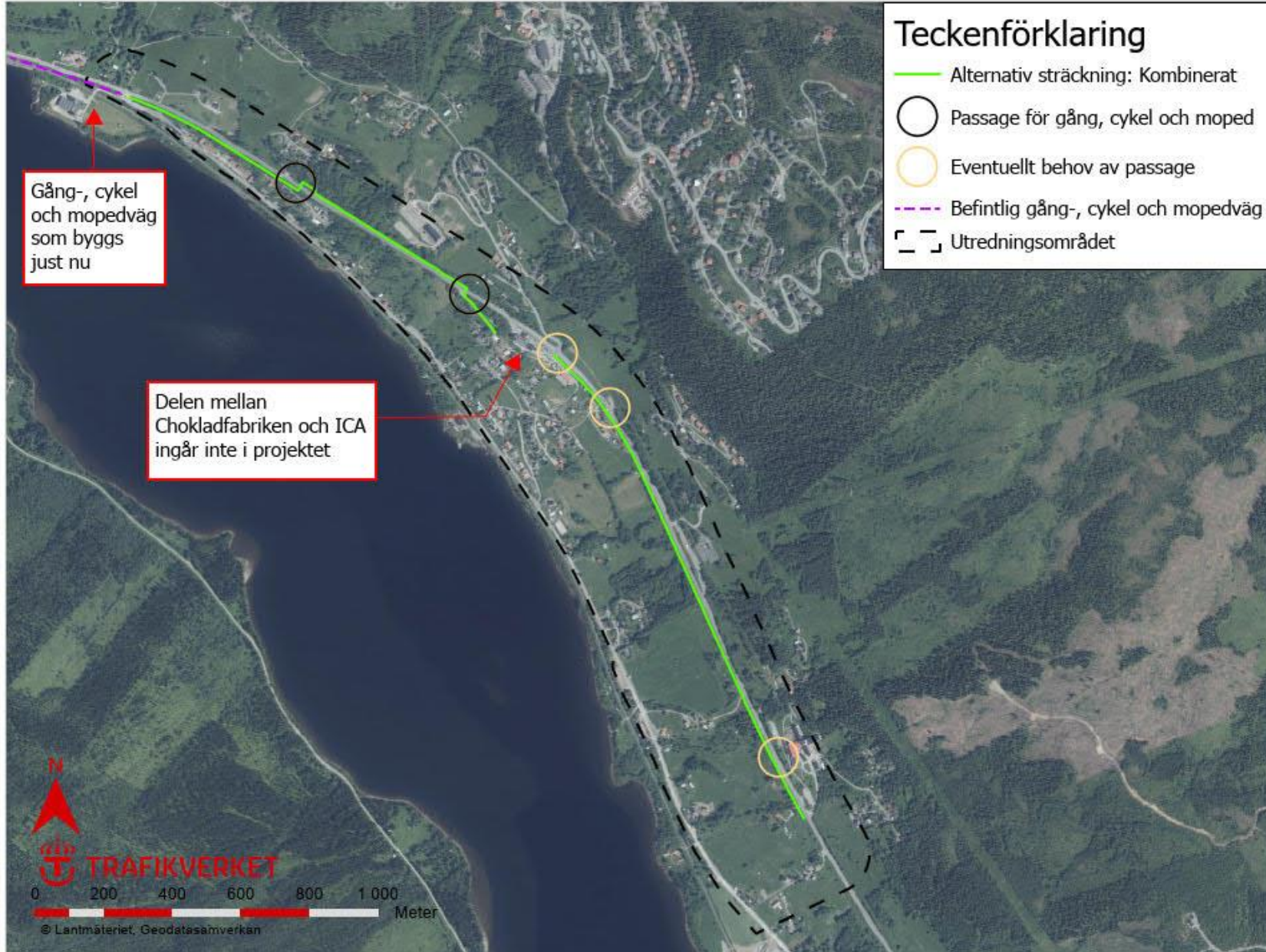
- Norra sidan av E14
- Södra sidan av E14
- Kombinerat norra och södra sidan av E14



Norra alternativet

Södra alternativet





Kombinerat alternativ

Kommande fältarbeten

- Geotekniska fältundersökningar
 - Bergtekniska undersökningar
 - Markmiljö, dikesprovtagning
 - Truminventeringar
 - Inmätningar
-
- Ev. kompletterande undersökningar 2024

Tidplan

Fältarbeten – Hösten/vintern 2023

Samrådsmöte på orten – Våren 2024

Kompletterande fältarbeten – Sommaren/hösten 2024

Granskning av vägplan – Vintern 2025

Fastställd vägplan – 2026

Byggstart – tidigast 2027

Fika och enskilda frågor

Synpunkter/information lämnas senast 13 oktober:

- Synpunktsformulär
- Via hemsidan
- Brev, Trafikverkets ärendemottagning, Box 810, 781 28 Borlänge
- E-post, investeringsprojekt@trafikverket.se

Ange diariennr: TRV 2022/134252



TRAFIKVERKET