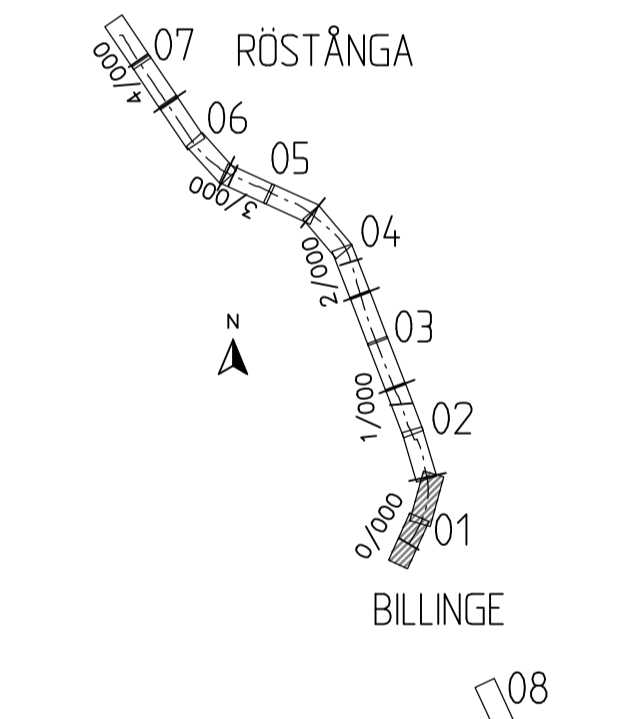


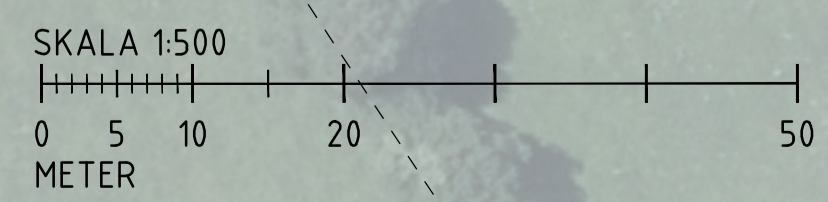
TECKENFÖRKLARING

KOORDINATSYSTEM: SWREF 99 13 30
HÖJDSYSTEM: RH 2000

— — — —	GRÄNS FÖR VÄGOMRÅDE
--- ---	FASTIGHETSGRÄNS
- - - -	KOMMUNGRÄNS
+-+-+-	GRÄNS DETALJPLAN/STADSPÅN
+	FASTIGHETSBECKETNING
0/000	CENTRUMLINJE LÄNGDMÄTNING
±00.0	MARKNIVÅ, BEFINTLIG (BEHÅLLS)
+00.0	MARKNIVÅ, NY
— — — —	VÄGRÄNT
— — — —	STÖDMURSA
— — — —	KÄNTSTÖD
— — — —	VÄGRÄCKE
— — — —	GC-RÄCKE
— — — —	STÖDMUR
— — — —	GCM-STÖD
■	GC-VÄG
■	VÄG
■	REFUG, HÄRDGJORD
■	ÄNGSGRÄS
■	PERKOLATIONSMAGASIN
■	SLÄNT OCH DIKE
— — — —	LUTNINGSAVGIVELSE DIKE
⊗	NY TRUMMA
⊗	ENSTAKA TRÄD SOM AVVERKAS
⊗	NY BELYSNINGSSTOLPE
⊗	BEF. BELYSNINGSSTOLPE SOM RIVS



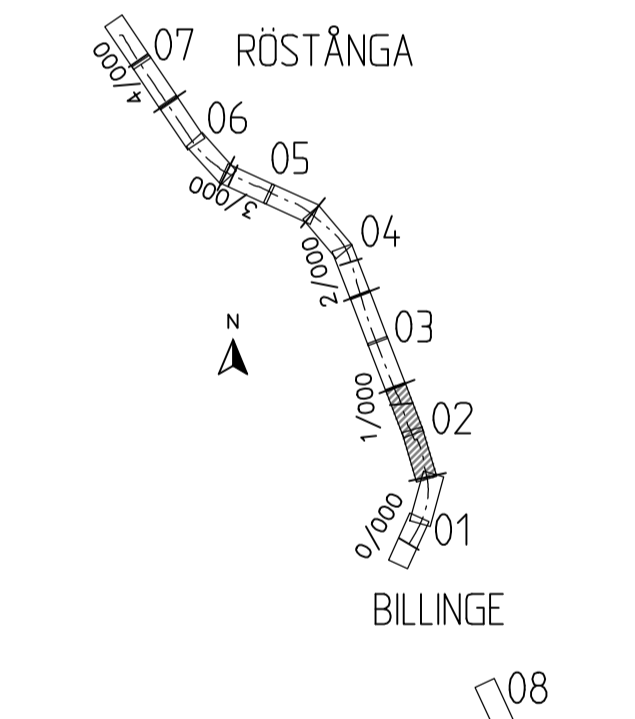
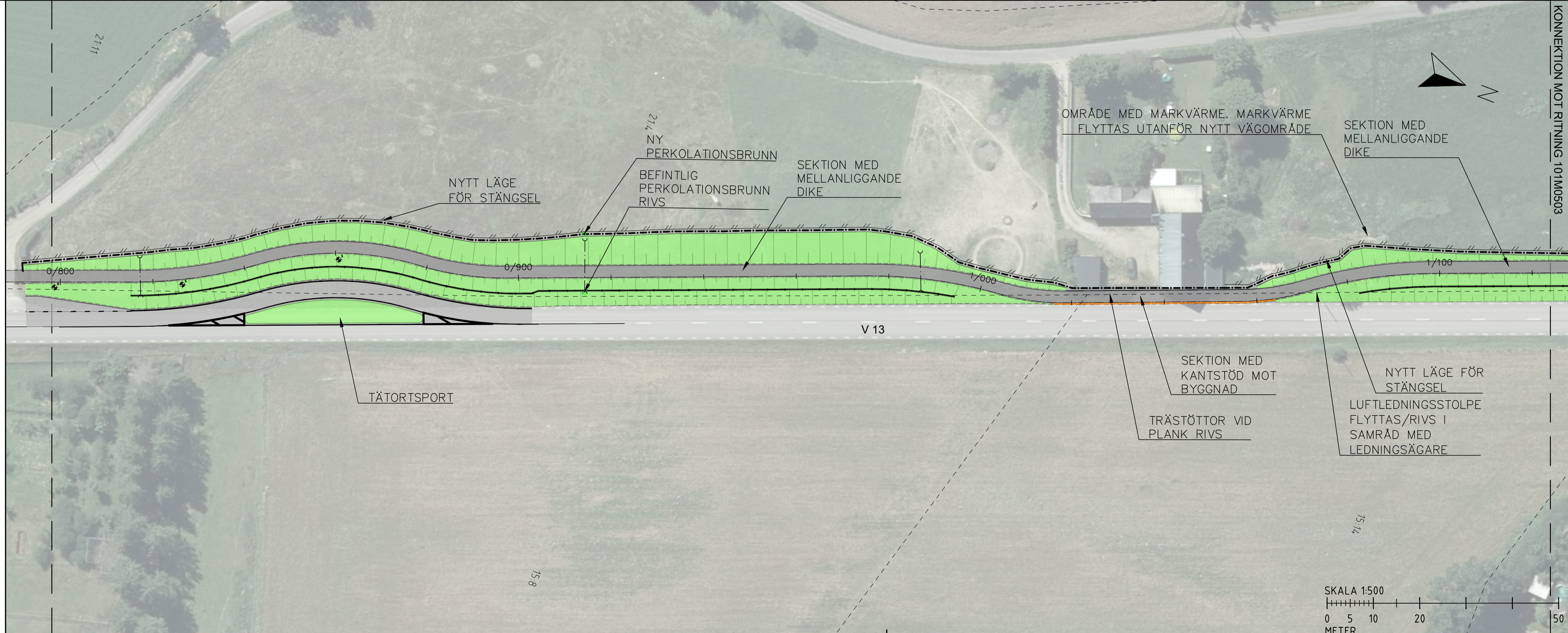
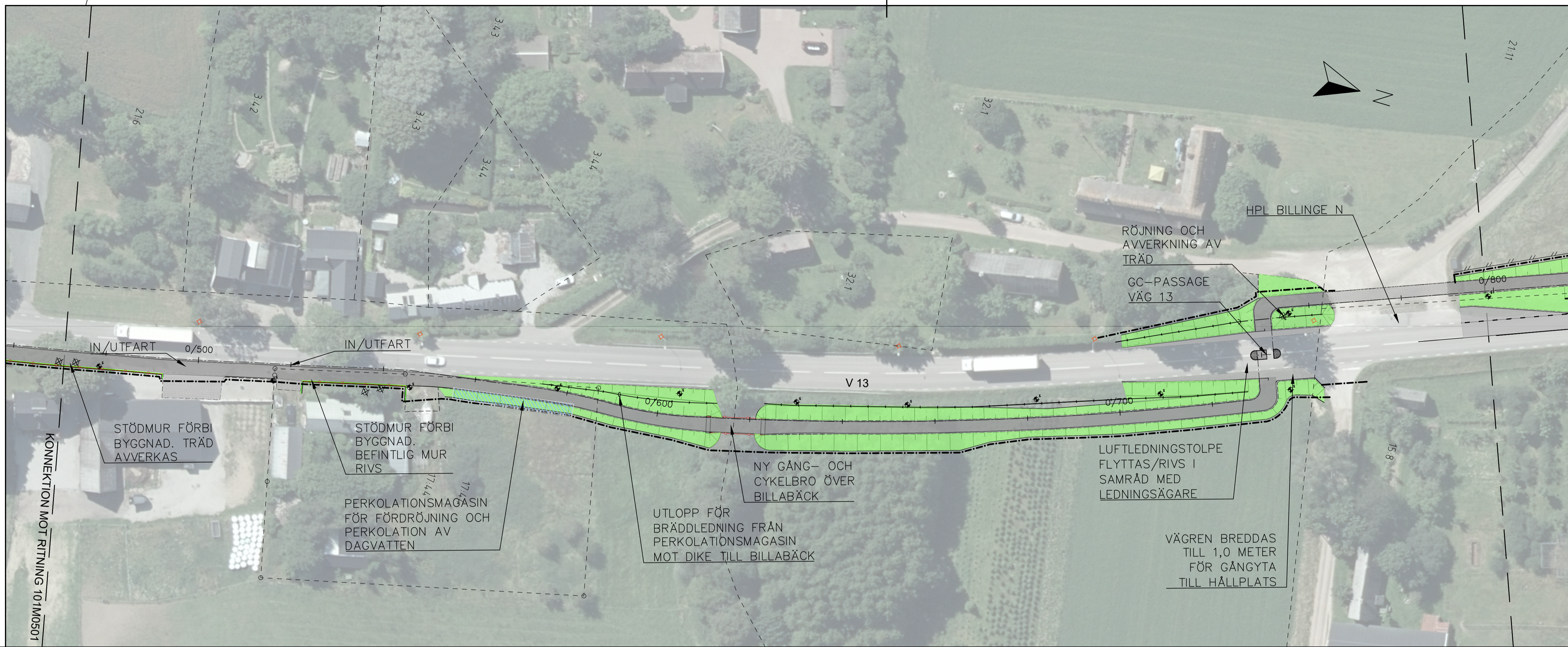
TYP AV PLAN		VÄGPLAN	
GRANSKNINGSSTATUS/SYFTE		FÖR GRANSKNING	
HANDLINGSTYP		SAMRÅDSHANDLING	
DATUM 2022-11-11	LEVERANS / ÄNDRINGS-PM		
OBJEKT RV13 BILLINGE-RÖSTÄNGA GC-VÄG			
DELOMRÅDE / BANDEL BILLINGE-RÖSTÄNGA			
ANLÄGGNINGSDIAGRAM	GC		
OBJEKTNUMMER / KM	169189	KONSTRUKTIONNUMMER	
BESTÄLLARE	TRAFIKVERKET	LEVERANTÖR	Pontarius
SKAPAD AV	JP	UPPDRAGSNUMMER	3616
GODKÄND AV	FS	AVDELNING	GBG
RITNINGSTYP PLANRITNING			
TEKNIKOMRÅDE / INNEHÅLL M MARKFÖRHANDLING			
BESKRIVNING ILLUSTRATIONSKARTA 0/000-0/470			
SKALA	1:500	FÖRVALTNINGSNUMMER	
RITNINGNUMMER	101M0501	BLAD	NÄSTA BLAD BET



2022-11-09 14:42
2022-11-09 15:25
2022-11-09 15:31
2022-11-09 15:31
2022-11-09 15:31
2022-11-09 15:31
2022-11-09 15:31
2022-11-09 15:31
2022-11-09 15:31
2022-11-09 15:31
2022-11-09 15:31
2022-11-09 15:31
2022-11-09 15:31
2022-11-09 15:31
2022-11-09 15:31
2022-11-09 15:31
2022-11-09 15:31
2022-11-09 15:31
2022-11-09 15:31
2022-11-09 15:31
2022-11-09 15:31

TECKENFÖRKLARING

- KOORDINATSYSTEM: SWEREF 99 13 30
 HÖJDSYSTEM: RH 2000
- GRÄNS FÖR VÄGOMRÅDE
 - - - FASTIGHETSGRÄNS
 - · - · KOMMUNGRÄNS
 - - - - GRÄNS DETALJPLAN/STADSPLAN
 - · - · - FASTIGHETSBETECKNING
 - 0/0.0
 - 0/000
 - +00.0
 - +00.0
- CENTRULINJE LÄNGDMÄTNING
 MARKNIVÅ, BEFINTLIG (BEHÅLLS)
 MARKNIVÅ, NY
 VÄGRANT
 STÖDMURSA
 KANTSTÖD
 VÄGRÄCKE
 GC-RÄCKE
 STÖDMUR
 GCM-STÖD
 GC-VÄG
 VÄG
 REFUG, HÅRDBJORD
 ÄNGSGRÄS
 PERKOLATIONSMAGASIN
 SLÄNT OCH DIKE
 LUTNINGSGIVELSE DIKE
 NY TRUMMA
 ENSTAKA TRÄD SOM AVVERKAS
 NY BELYSNINGSSTOLPE
 BEF. BELYSNINGSSTOLPE SOM RIVS



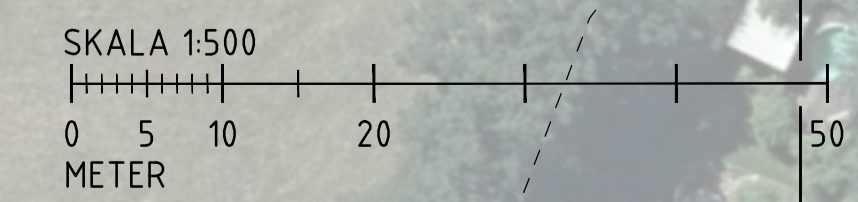
TYP AV PLAN

VÄGPLAN

FÖR GRANSKNING

SAMRÅDSHANDLING

GRANSKNINGSTATUS/SYFTE		LEVERANS / ÄNDRINGS-PM	
ANDLINGSTYP	DATUM		
	2022-11-11		
OBJEKT	OBJEKTNUMMER / KM		
RV13 BILLINGE-RÖSTÄNGA	169189		
DELOMRÅDE / BANDEL	KONSTRUKTIONSNUMMER		
BILLINGE-RÖSTÄNGA			
ANLÄGGNINGSDEL	BESTÄLLARE		
GC	TRAFIKVERKET		
	LEVERANTÖR		
	Pontarius		
	SKAPAD AV	UPPDRAGSNUMMER	
	JP	3616	
	GOCKÄND AV	AVDELNING	
	FS	GBG	
RITNINGSTYP			
PLANRITNING			
TEKNIKOMRÅDE / INNEHÅLL			
M MARKFÖRHANDLING			
BESKRIVNING			
ILLUSTRATIONSKARTA			
0/470-1/120			
SKALA		FORMAT	FÖRVALTNINGSNUMMER
1:500		A1	
RITNINGSNUMMER	BLAD	NÄSTA BLAD	BET
101M0502			



XREF
 MODELLOBJEKTSIDOR
 2022-11-08 13:06
 MODELLOBJEKTSIDOR
 2022-11-08 16:02
 MODELLOBJEKTSIDOR
 2022-11-08 16:02
 MODELLOBJEKTSIDOR
 2022-11-08 16:02
 MODELLOBJEKTSIDOR
 2022-11-07 20:39
 MODELLOBJEKTSIDOR
 2022-11-07 20:39
 MODELLOBJEKTSIDOR
 2022-11-07 20:39
 MODELLOBJEKTSIDOR
 2022-11-07 20:39
 MODELLOBJEKTSIDOR
 2022-11-07 20:39

KONNEKTION MOT RITNING 101M0502

NY PERKOLATIONSBRUNN OCH
PERKOLATIONSMAGASIN FÖR
FÖDRÖJNING OCH PERKOLATION
AV DAGVATTEN

NYTT LÄGE FÖR
STÄNGSEL

ANSLUTNING
ANPASSAS MOT NY
GC-VÄG

SEKTION MED
MELLANLIGGANDE
DIKE

V 13

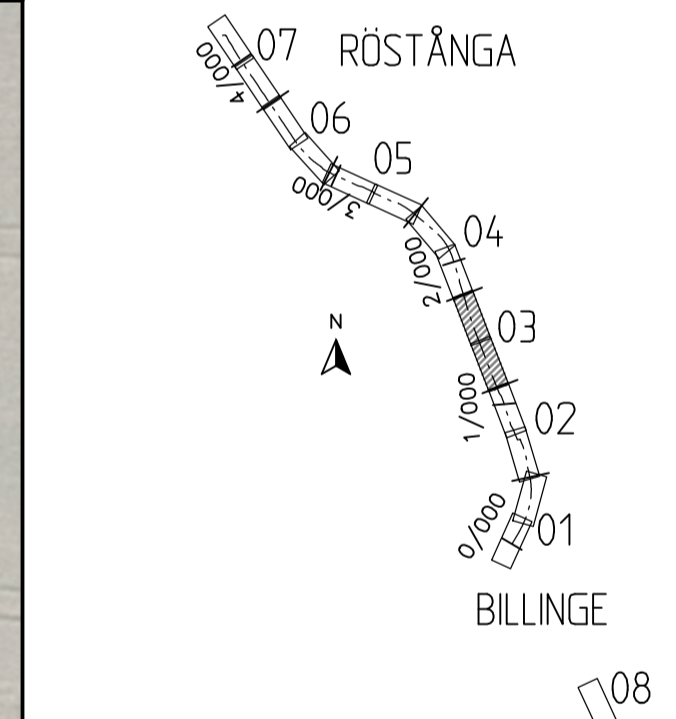
BEFINTLIG
PERKOLATIONSBRUNN RIVS
OCH ERSÄTTS MED NY

HPL FÄLADSVÄGEN

TECKENFÖRKLARING

KOORDINATSYSTEM: SWREF 99 13 30
HÖJDSYSTEM: RH 2000

- GRANS FÖR VÄGOMRÅDE
- FASTIGHETSGRÄNS
- KOMMUNGRÄNS
- GRANS DETALJPLAN/STADSPLAN
- FASTIGHETSBETECKNING
- 0/0 0/000
- +·-·- CENTRUMLINJE LÄNGDMÄTNING
- ±00.0 MARKNIVÅ, BEFINTLIG (BEHÅLLS)
- +00.0 MARKNIVÅ, NY
- VÄGRANT
- STÖDREMSA
- KÄNTSTÖD
- VÄGRÄCKE
- GC-RÄCKE
- STÖDMUR
- GCM-STÖD
- GC-VÄG
- VÄG
- REFUG, HÄRDGJORD
- ÅNGSGRÄS
- PERKOLATIONSMAGASIN
- SLÄNT OCH DIKE
- LUTNINGSPIL
- NY TRUMMA
- ENSTAKA TRÄD SOM AVVERKAS
- NY BELYSNINGSSTOLPE
- BEF. BELYSNINGSSTOLPE SOM RIVS



KONNEKTION MOT RITNING 101M0504

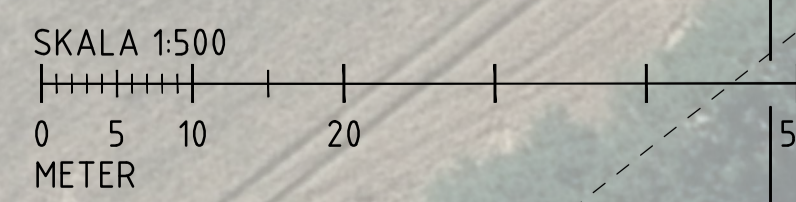
STENMUR RIVS OCH
KOMPENSERAS GENOM ATT
BEFINTLIG MUR FÖRBÄTTRAS

ANSLUTNING
ANPASSAS MOT NY
GC-VÄG

SEKTION MED
MELLANLIGGANDE
DIKE

V 13

BREVLÅDA



TYP AV PLAN			
VÄGPLAN			
GRANSKNINGSTATUS/ SYFTE			
FÖR GRANSKNING			
HANDLINGSTYP			
SAMRÅDSHANDLING			
DATUM	LEVERANS / ÄNDRINGS-PM		
2022-11-11			
OBJEKT			
RV13 BILLINGE-RÖSTÅNGA			
GC-VÄG			
DELOMRÅDE / BANDEL			
BILLINGE-RÖSTÅNGA			
ANLÄGGNINGSDEL			
GC			
OBJEKTNUMMER / KM	KONSTRUKTIONNUMMER		
169189			
BESTÄLLARE	LEVERANTÖR		
TRAFIKVERKET	Pontarius		
SKAPAD AV	UPPDRAGSGNUMMER		
JP	3616		
GODKÄND AV	AVDELNING		
FS	GBG		
RITNINGSTYP			
PLANRITNING			
TEKNOMRÅDE / INNEHÅLL			
M MARKFÖRHANDLING			
BESKRIVNING			
ILLUSTRATIONSKARTA			
1/120-1/780			
SKALA	FORMAT	FÖRVALTNINGSNUMMER	
1:500	A1		
RITNINGNUMMER	BLAD	NÄSTA BLAD	BET
101M0503			

2022-11-08 13:08
 2022-11-09 15:55
 2022-11-09 16:00
 2022-11-09 16:00
 2022-11-08 14:44
 2022-11-07 20:39
 2022-11-07 14:42
 2022-11-07 15:53
 2022-11-07 16:00
 2022-11-07 20:39

PLC - 2022-11-13 22:01 - U:\163616_RV13 BILLINGE-RÖSTÅNGA GC-VÄG OCH TÄRTÖR\03_TÖTVÄGPLAN\AVRITDEF\101M0504.DWG FREDRIK SVENSSON